

Rio Paranaíba

Rio Paraná

Saiba mais sobre as condições de operação do Sistema Hídrico do Rio Grande na [Resolução 193/2024](#)

Luiz Carlos Barreto de Carvalho

Data	Afluencia (m³/s)	Defluência (m³/s)
01/02	490	490
02/02	968	859
03/02	1.044	1.080

Jaguara

Data	Afluencia (m³/s)	Defluência (m³/s)
01/02	545	614
02/02	875	844
03/02	1.133	1.036

Volume útil superior ou igual a 15%

Água Vermelha

Data	Afluencia (m³/s)	Defluência (m³/s)	Volume Útil (%)	Cota (m)
01/02	1.334	1.165	33,20	377,24
02/02	1.368	1.255	33,39	377,26
03/02	2.082	1.232	34,81	377,41

Faixa de Operação Normal

Sem restrição de vazão máxima defluente

Marechal Mascarenhas de Moraes (Peixoto)

Data	Afluencia (m³/s)	Defluência (m³/s)	Volume Útil (%)	Cota (m)
01/02	743	424	77,50	663,74
02/02	806	886	77,23	663,71
03/02	1.232	966	78,15	663,81

Rio Grande

Furnas

Data	Afluencia (m³/s)	Defluência (m³/s)	Volume Útil (%)	Cota (m)
01/02	1.562	466	38,38	759,06
02/02	1.079	632	38,60	759,10
03/02	1.352	1.017	38,77	759,13

Faixa de Operação de Atenção  
Vazão defluente máxima média mensal de 500 m³/s

Igarapava

Data	Afluencia (m³/s)	Defluência (m³/s)
01/02	763	712
02/02	990	990
03/02	1.218	1.248

Volta Grande

Data	Afluencia (m³/s)	Defluência (m³/s)
01/02	793	886
02/02	1.015	969
03/02	1.328	1.351

Maribondo

Data	Afluencia (m³/s)	Defluência (m³/s)	Volume Útil (%)	Cota (m)
01/02	1.922	641	41,99	437,81
02/02	2.383	1.123	44,06	438,18
03/02	2.157	1.787	44,67	438,28

Volume útil superior ou igual a 15%

Funil Grande

Data	Afluencia (m³/s)	Defluência (m³/s)
01/02	251	243
02/02	256	244
03/02	249	237

Itutinga

Data	Afluencia (m³/s)	Defluência (m³/s)
01/02	91	90
02/02	91	91
03/02	93	93

Rio Grande

Camargos

Data	Afluencia (m³/s)	Defluência (m³/s)	Volume Útil (%)
01/02	131	87	79,49
02/02	130	86	80,06
03/02	126	88	80,55

Rio Grande

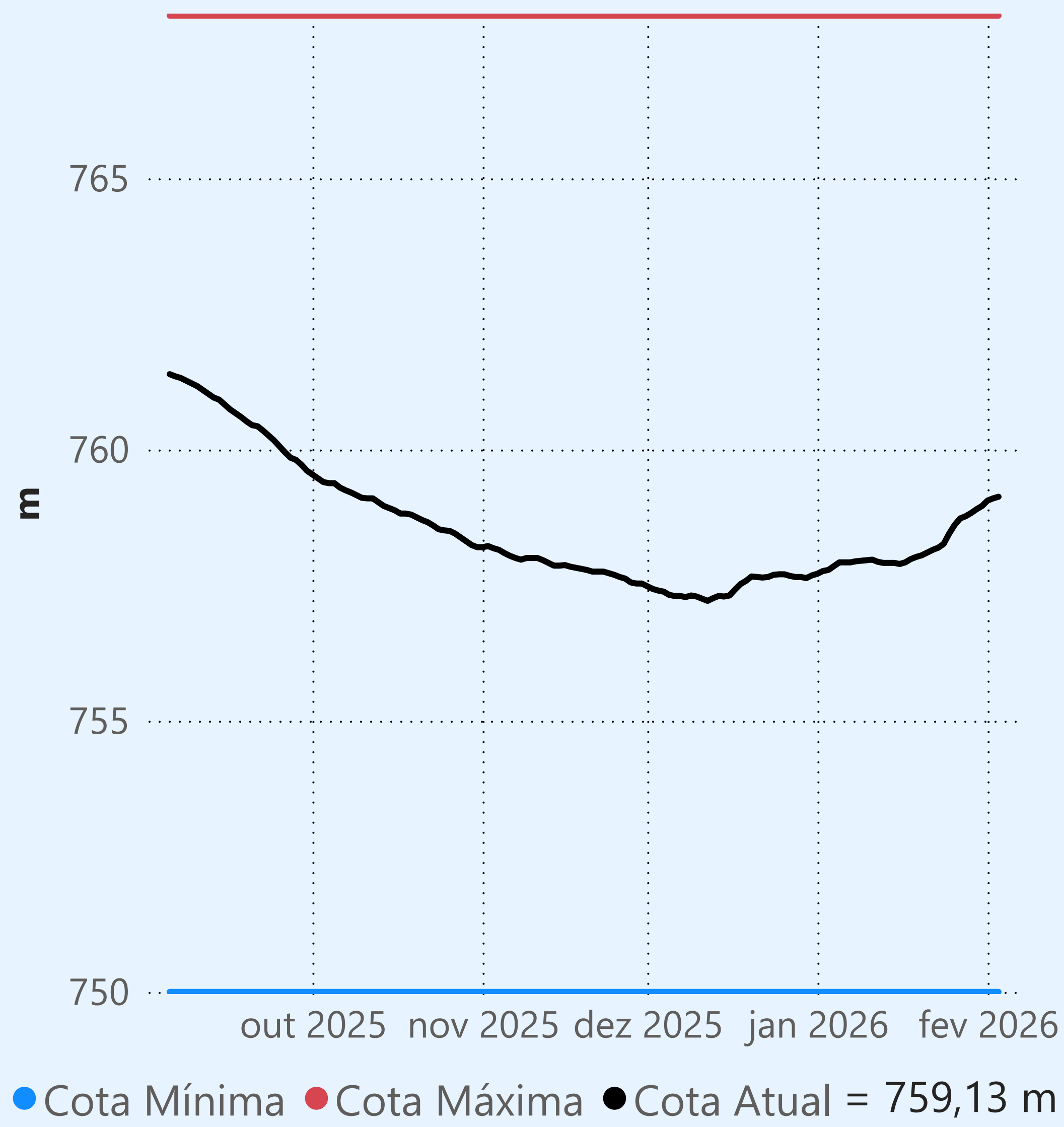
Data de Referência

03/02/2026

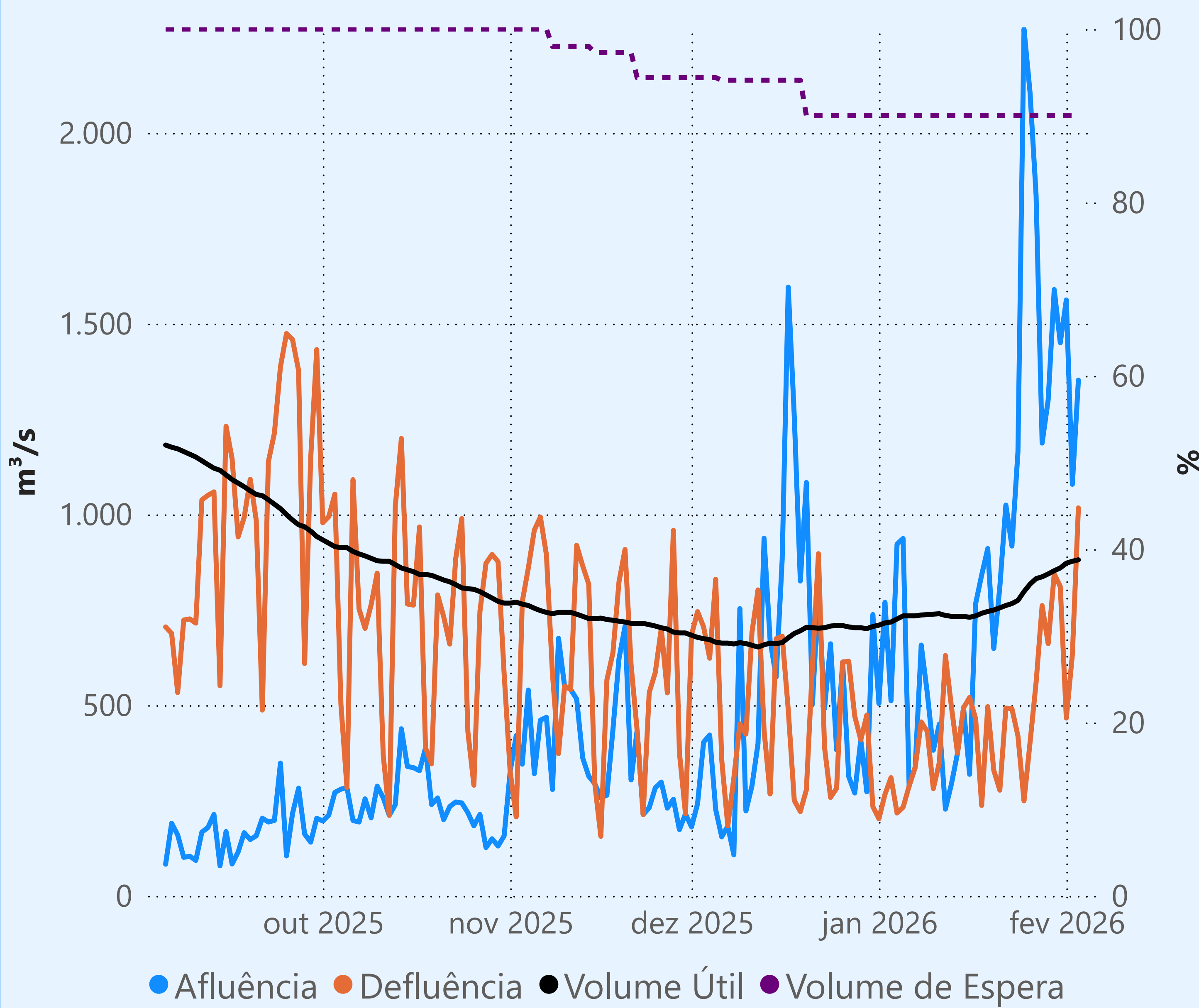
Período Úmido



## Furnas



Faixa de Operação de Atenção



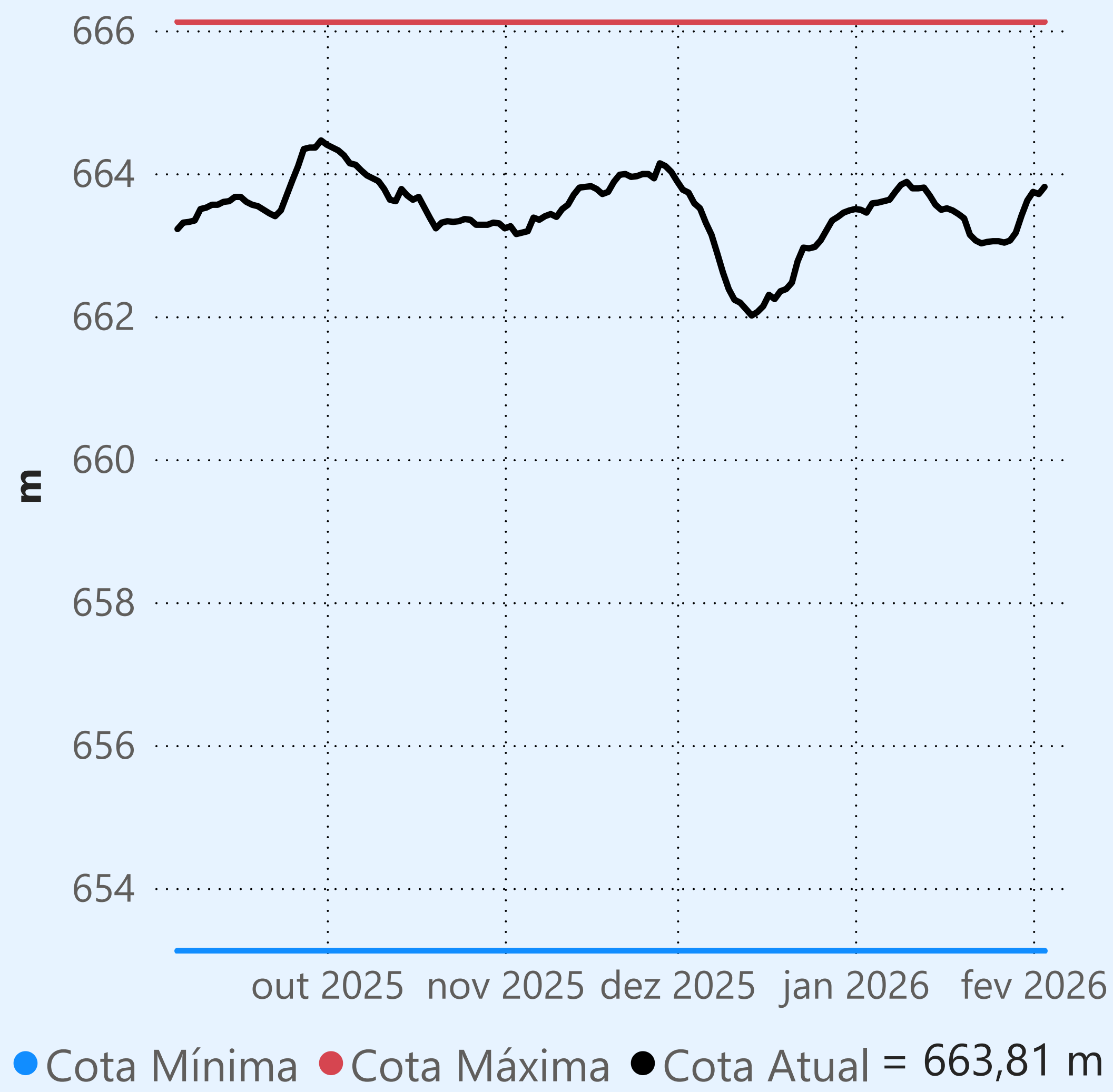
Vazão defluente máxima média mensal de 500 m³/s

## Vazão defluente média mensal (m³/s)

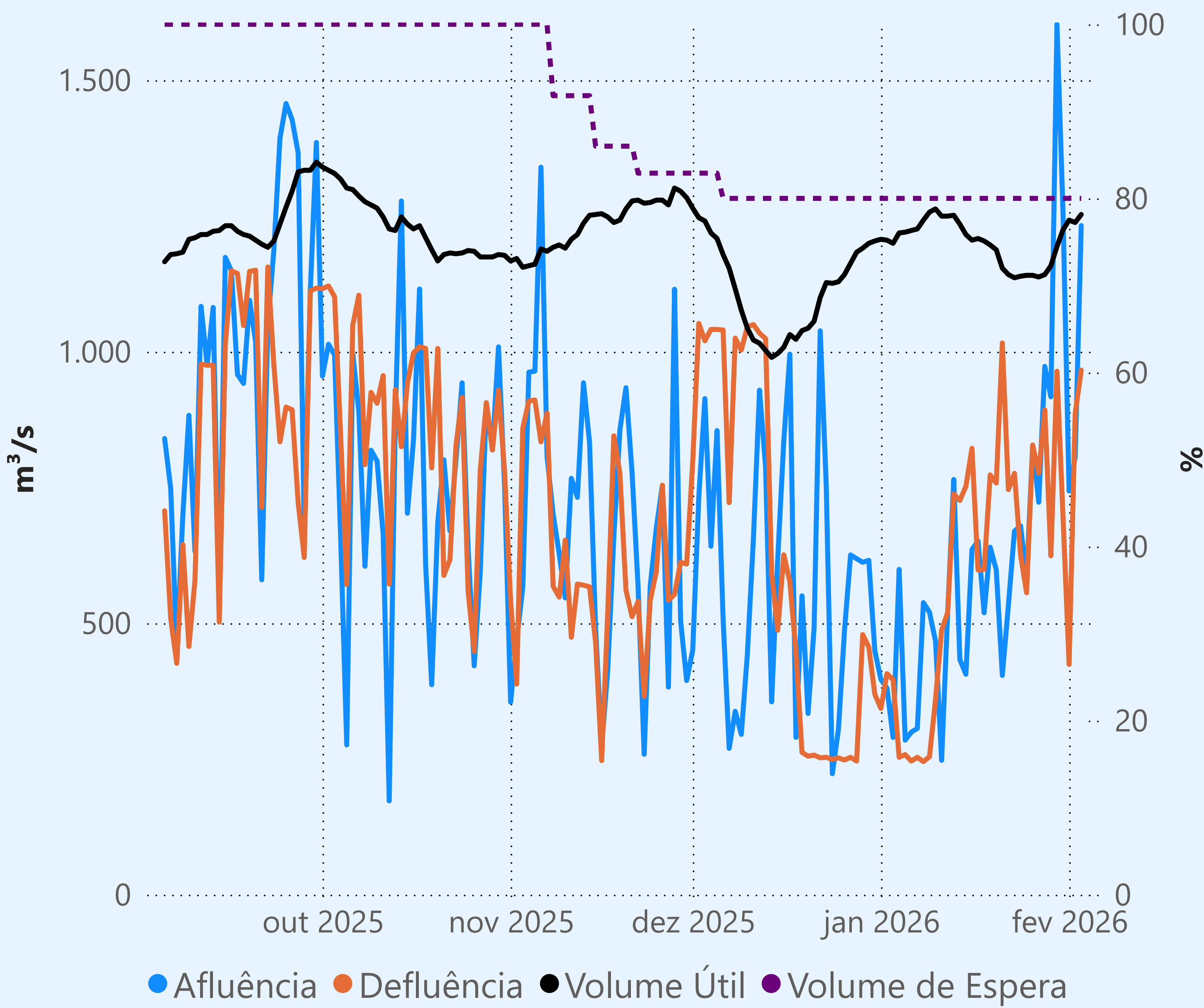
705  
fevereiro de 2026

Dia	Defluência
1	466
2	632
3	1.017

## Marechal Mascarenhas de Moraes (Peixoto)



Faixa de Operação Normal



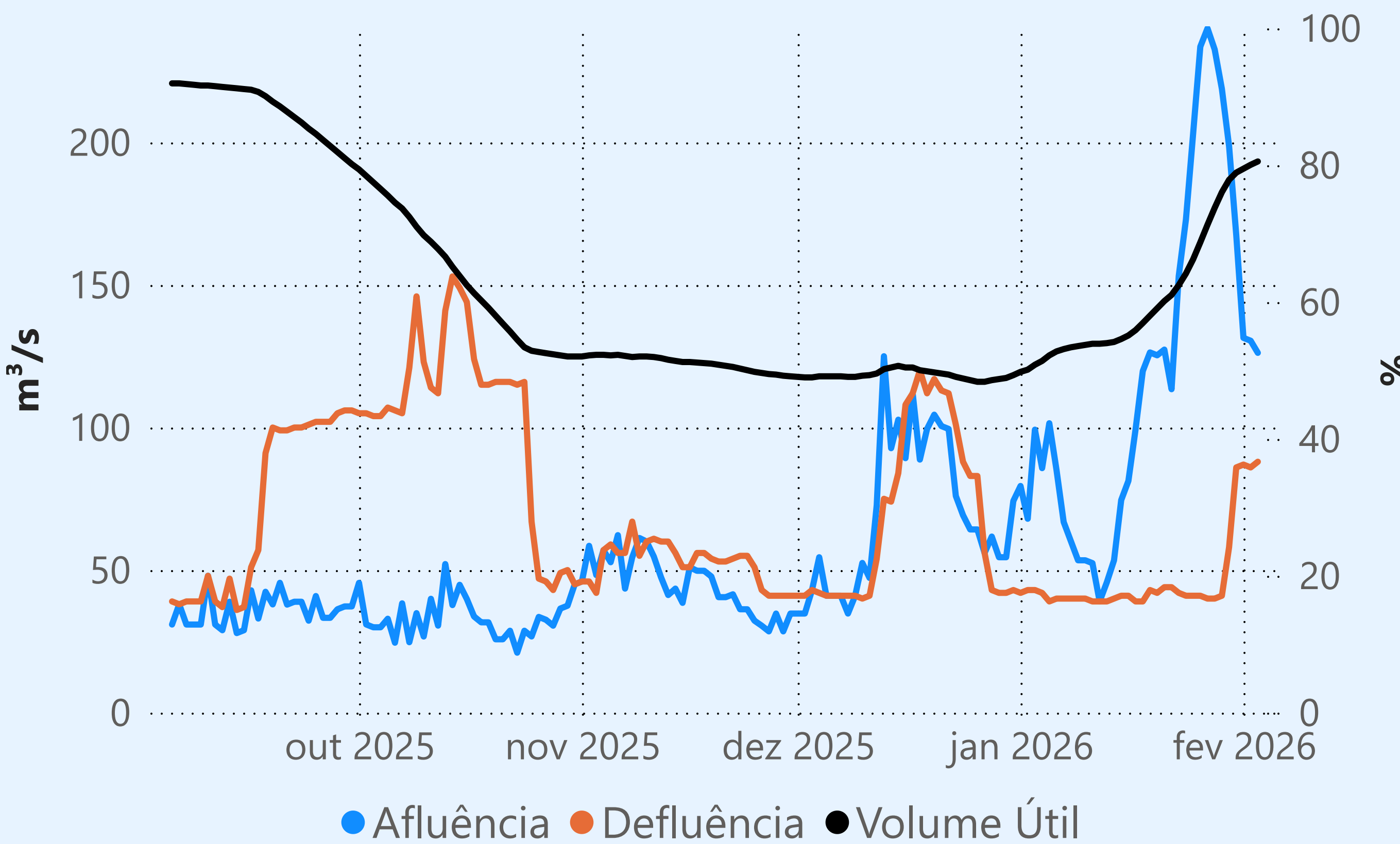
Sem restrição de vazão máxima defluente

## Vazão defluente média mensal (m³/s)

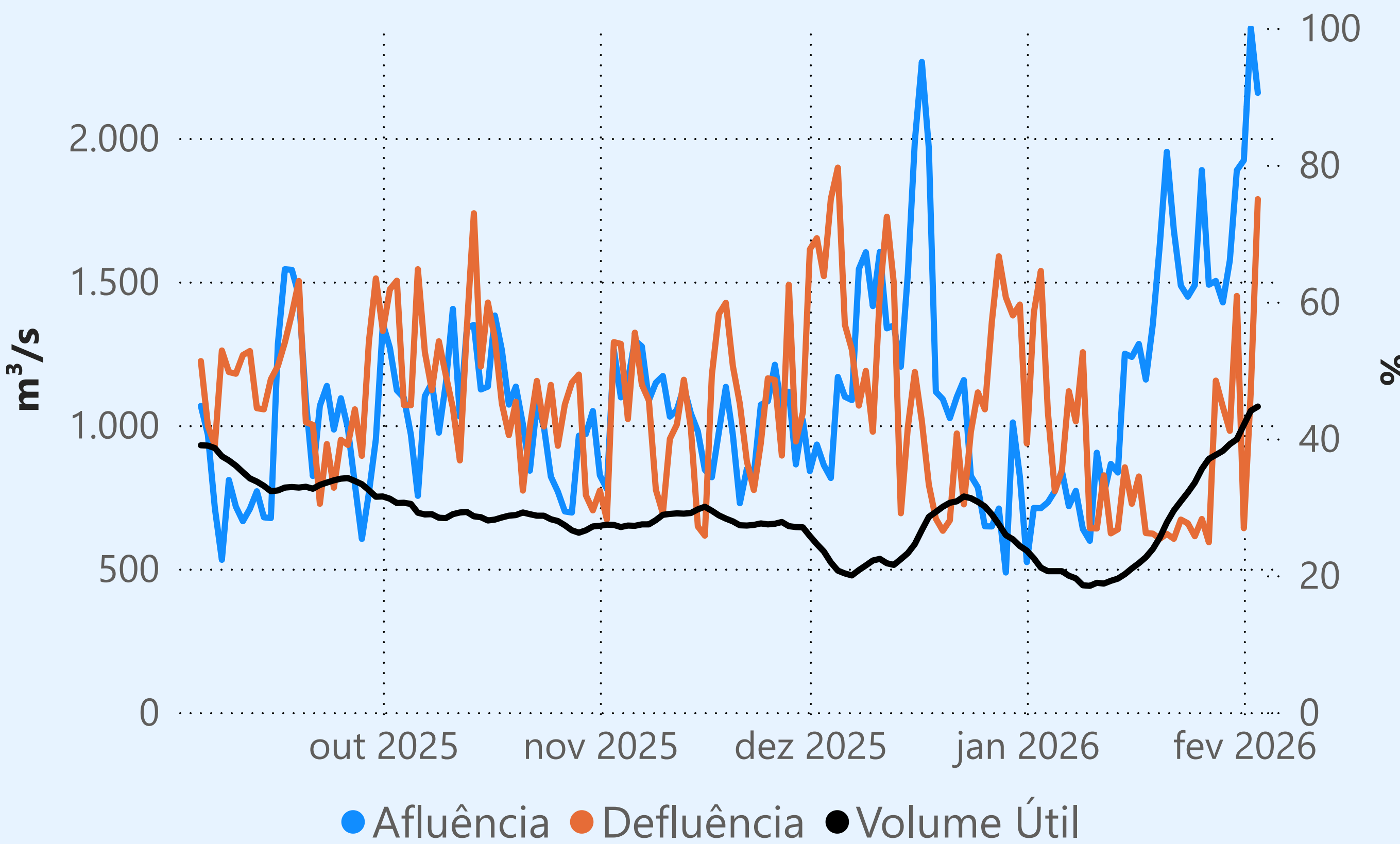
759  
fevereiro de 2026

Dia	Defluência
1	424
2	886
3	966

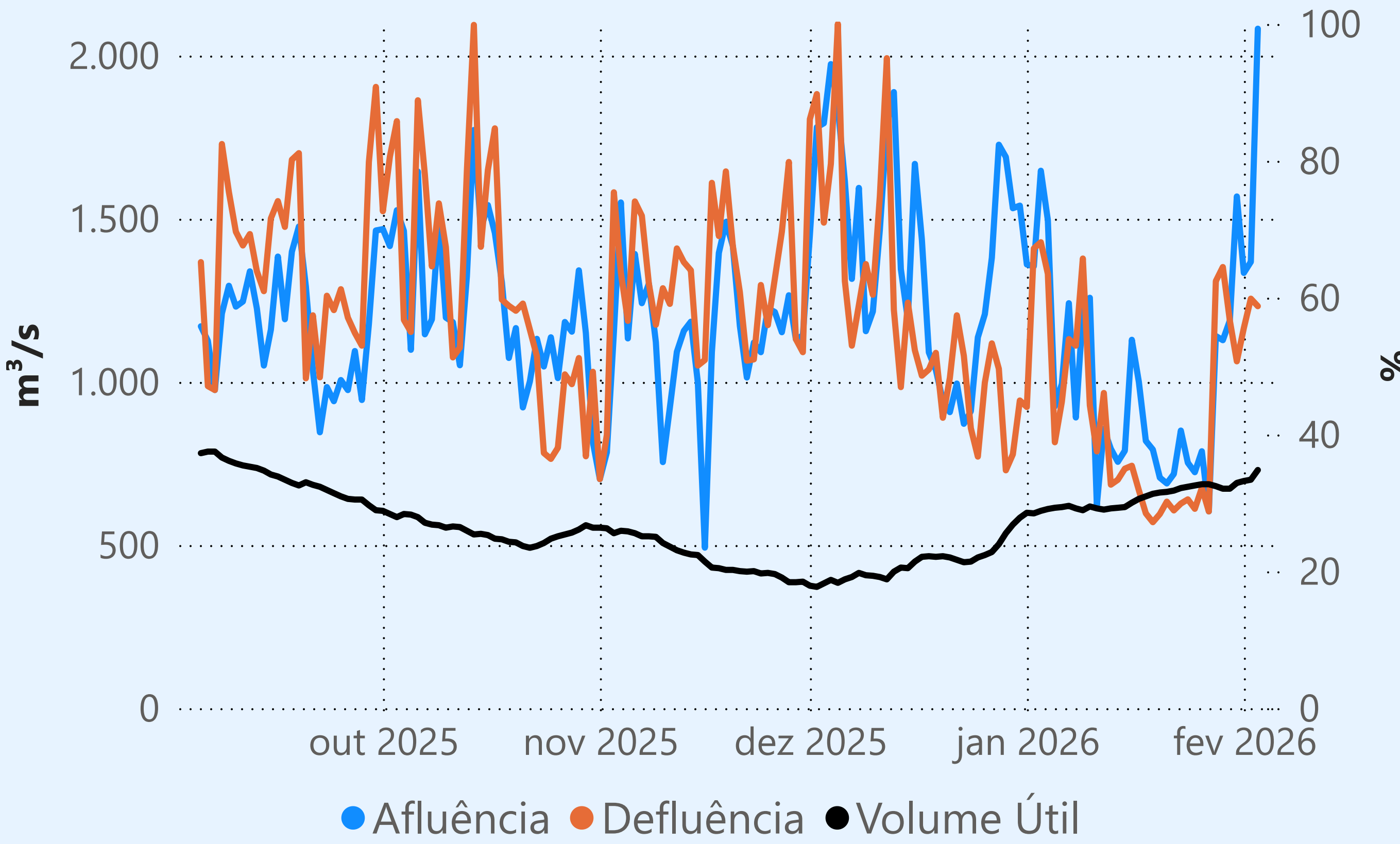
## Camargos



## Maribondo



## Água Vermelha





**Saiba mais** sobre as condições de operação do Sistema Hídrico do Rio Paranaíba na [Resolução 194/2024](#)

## Cachoeira Dourada

Data	Afluência (m³/s)	Defluência (m³/s)
01/02	487	479
02/02	678	694
03/02	1.408	1.472

Rio Paranaíba

## Faixa de Operação de Atenção

Vazão defluente máxima média mensal de 784 m³/s

### Itumbiara

Data	Afluência (m³/s)	Defluência (m³/s)	Volume Útil (%)	Cota (m)
01/02	1.294	392	39,24	507,92
02/02	2.081	810	40,12	508,14
03/02	2.151	1.448	40,61	508,26

Volume útil superior ou igual a 15%

### São Simão

Data	Afluência (m³/s)	Defluência (m³/s)	Volume Útil (%)	Cota (m)
01/02	1.991	1.056	39,02	395,08
02/02	2.563	1.332	40,94	395,27
03/02	3.768	1.305	44,78	395,65

Rio Grande

## Theodomiro Carneiro Santiago (Emborcação)

Data	Afluência (m³/s)	Defluência (m³/s)	Volume Útil (%)	Cota (m)
01/02	473	363	51,41	644,47
02/02	652	505	51,51	644,51
03/02	574	611	51,48	644,50

Faixa de Operação Normal

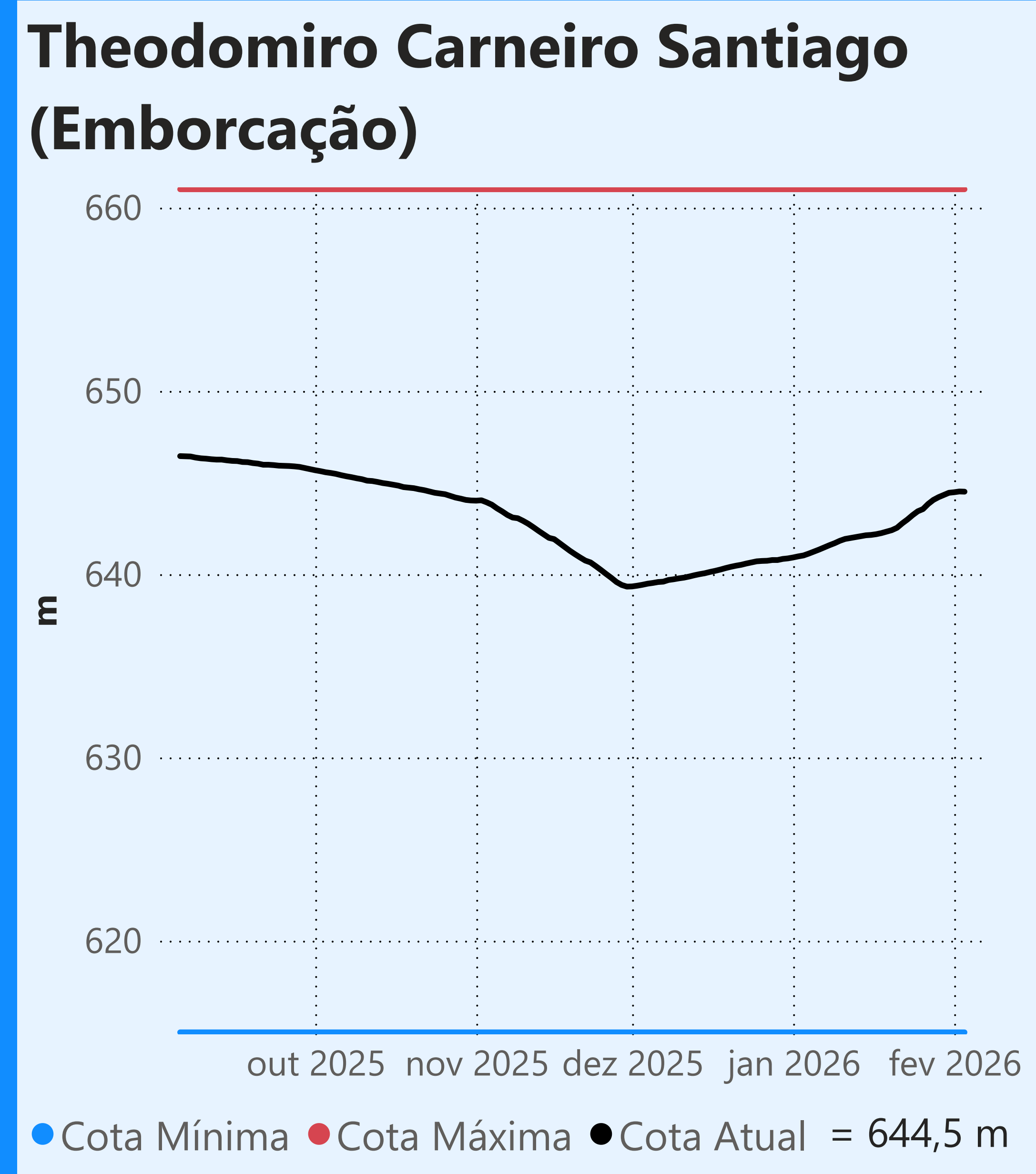
Sem restrição de vazão máxima defluente

Data de Referência

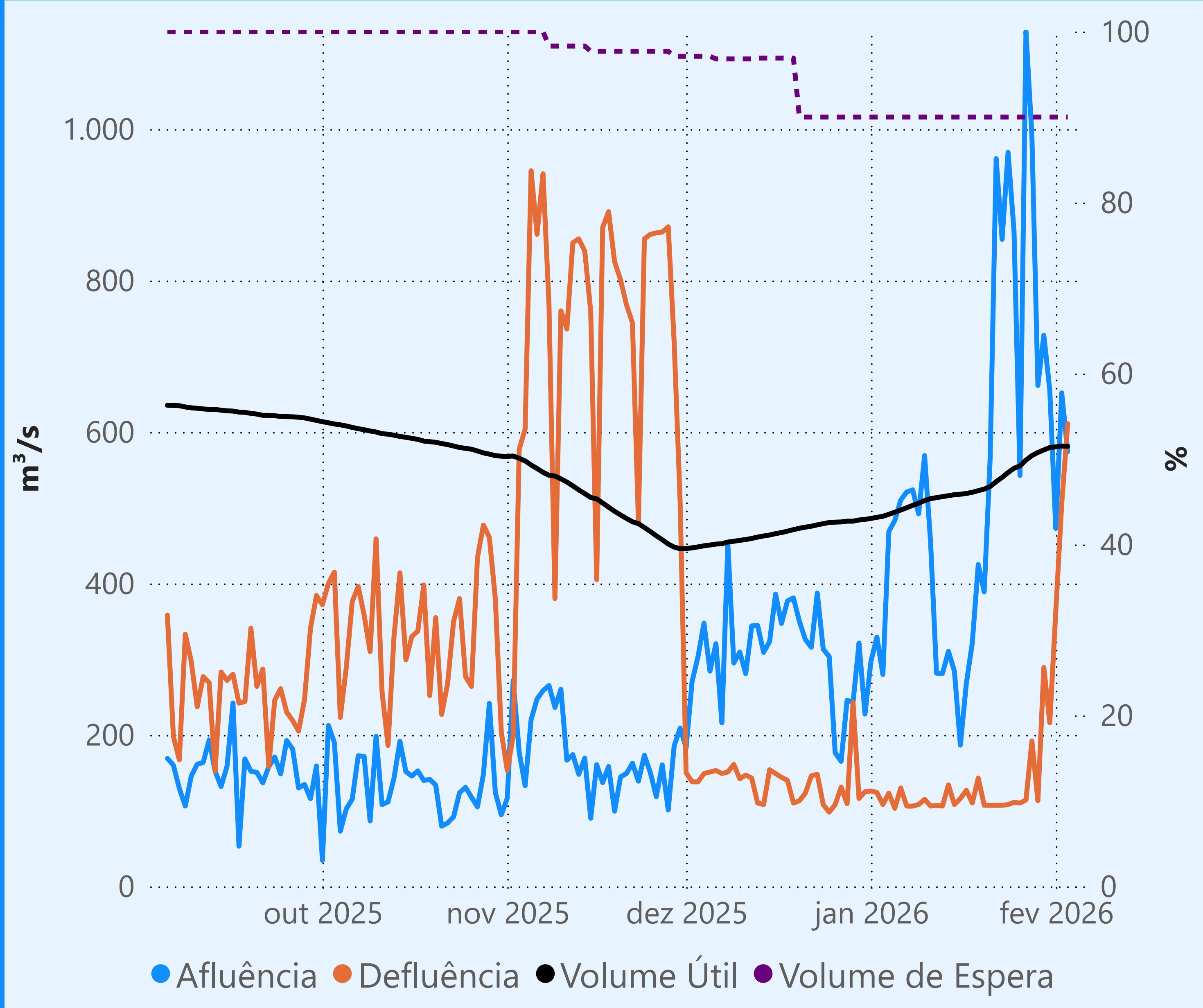
03/02/2026

Período Úmido

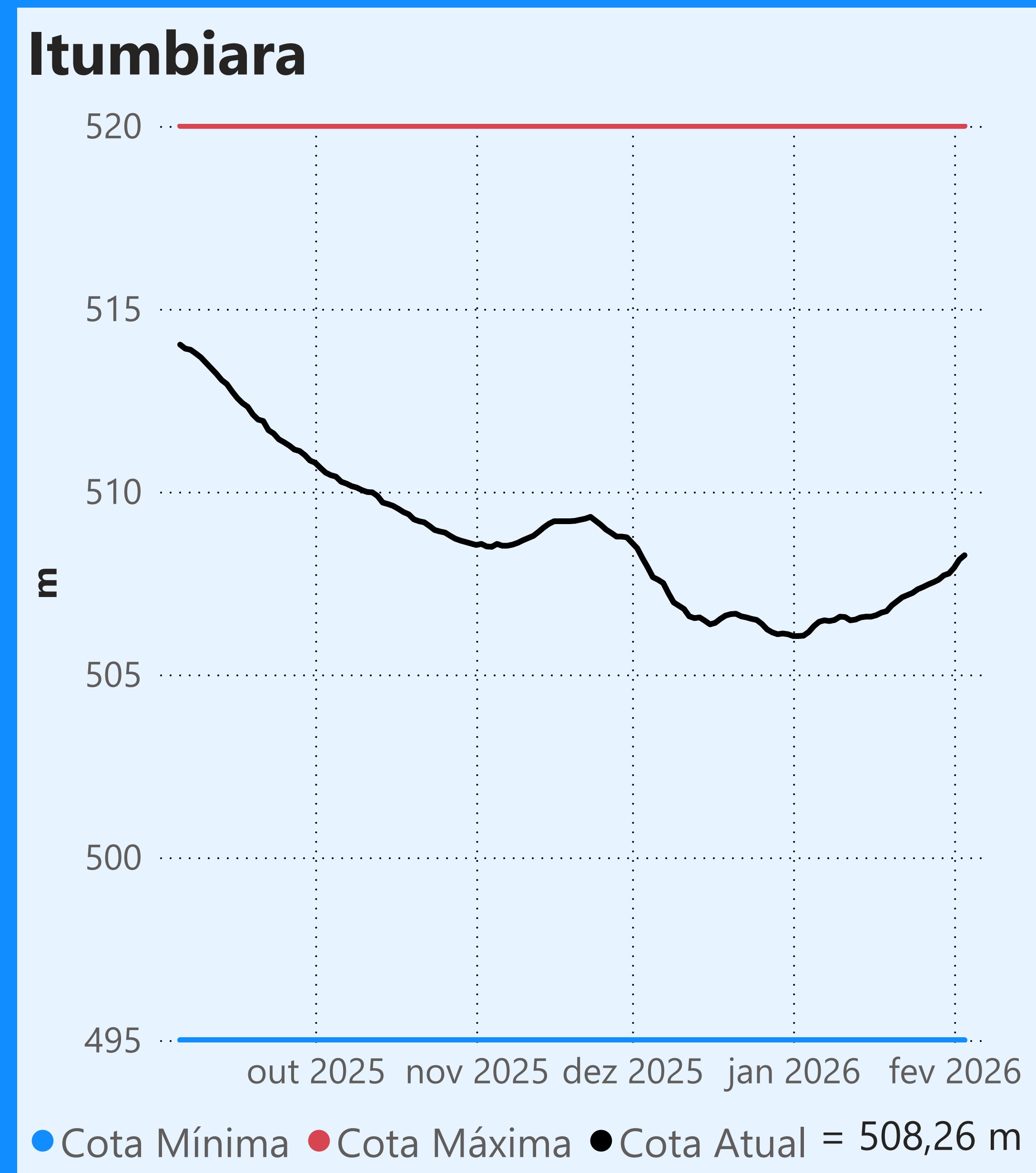
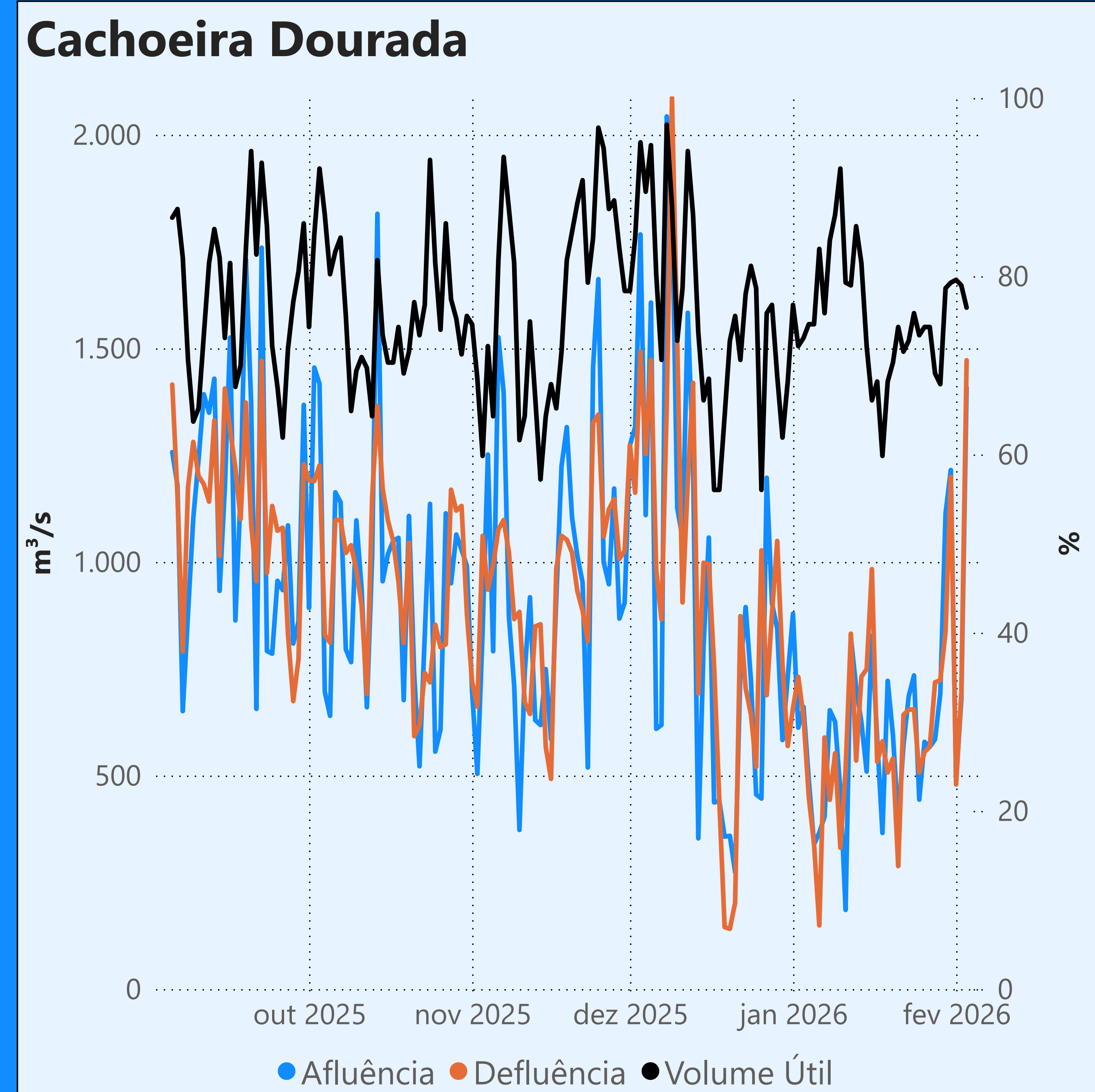
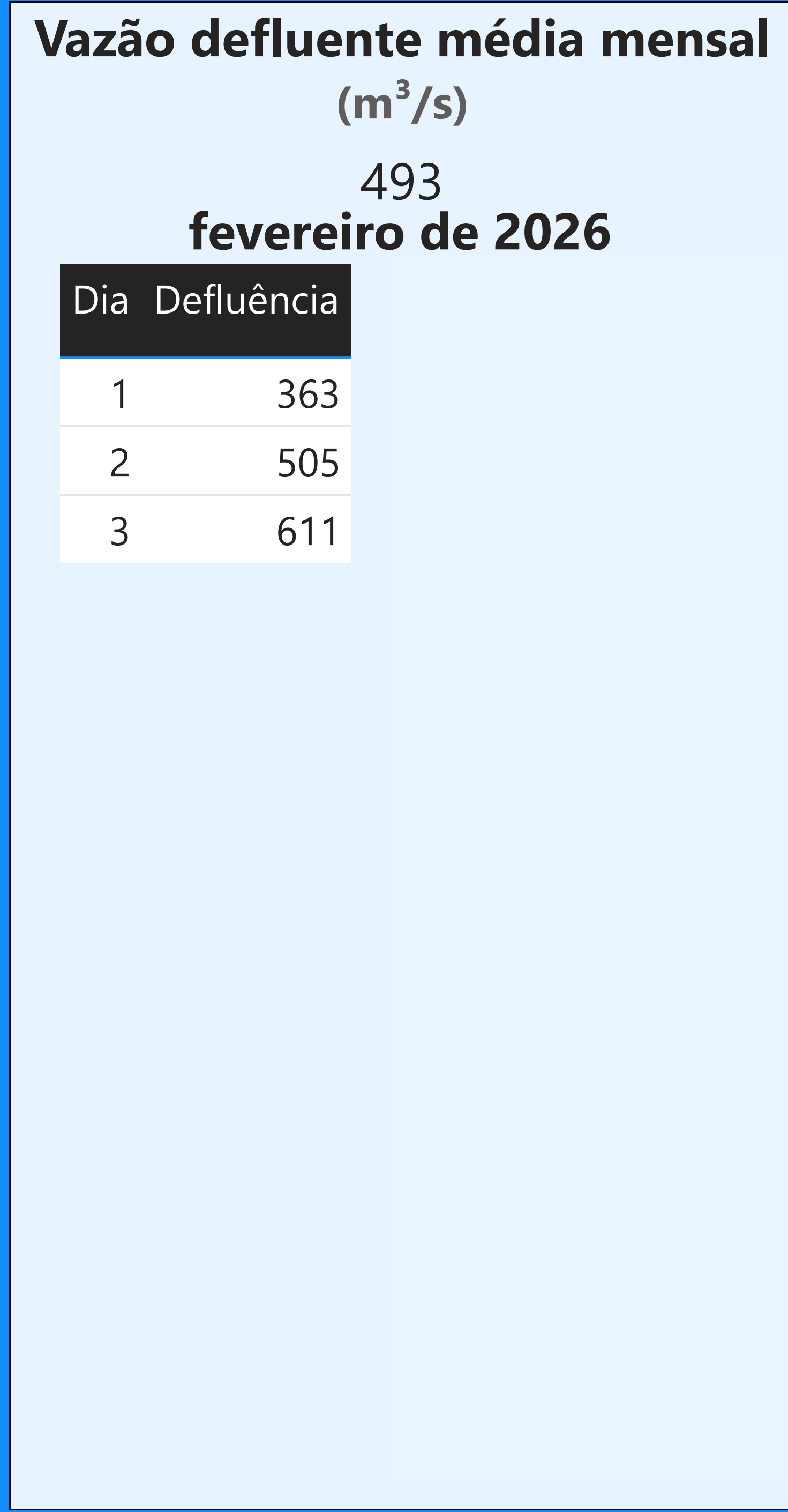




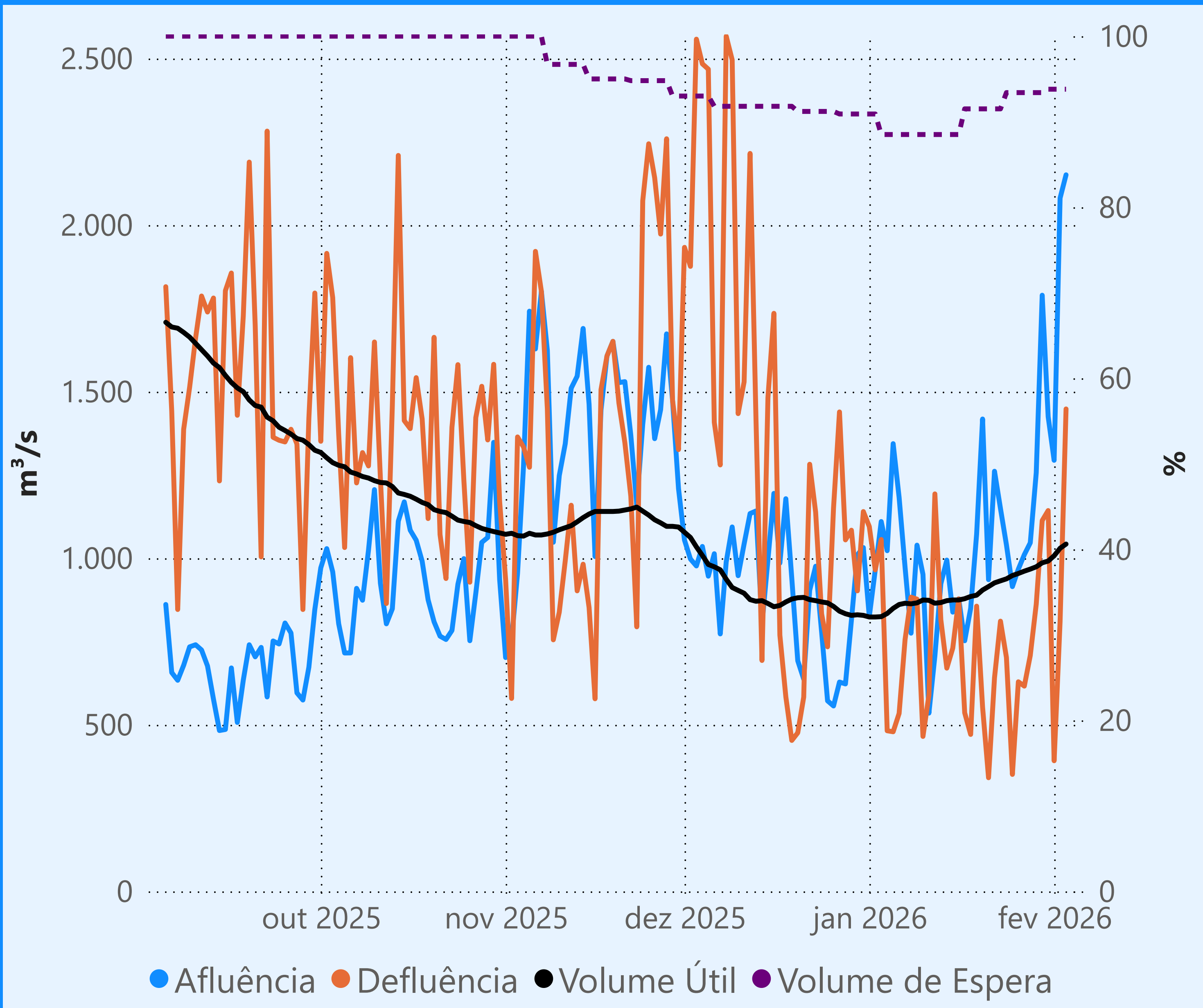
Faixa de Operação Normal



Sem restrição de vazão máxima defluente



Faixa de Operação de Atenção



Vazão defluente máxima média mensal de 784 m³/s

