

Rio Paranaíba

Rio Paraná

Saiba mais sobre as condições de operação do Sistema Hídrico do Rio Grande na Resolução 193/2024

Luiz Carlos Barreto de Carvalho

Data	Afluencia (m³/s)	Defluência (m³/s)
31/01	775	671
01/02	490	490
02/02	968	859

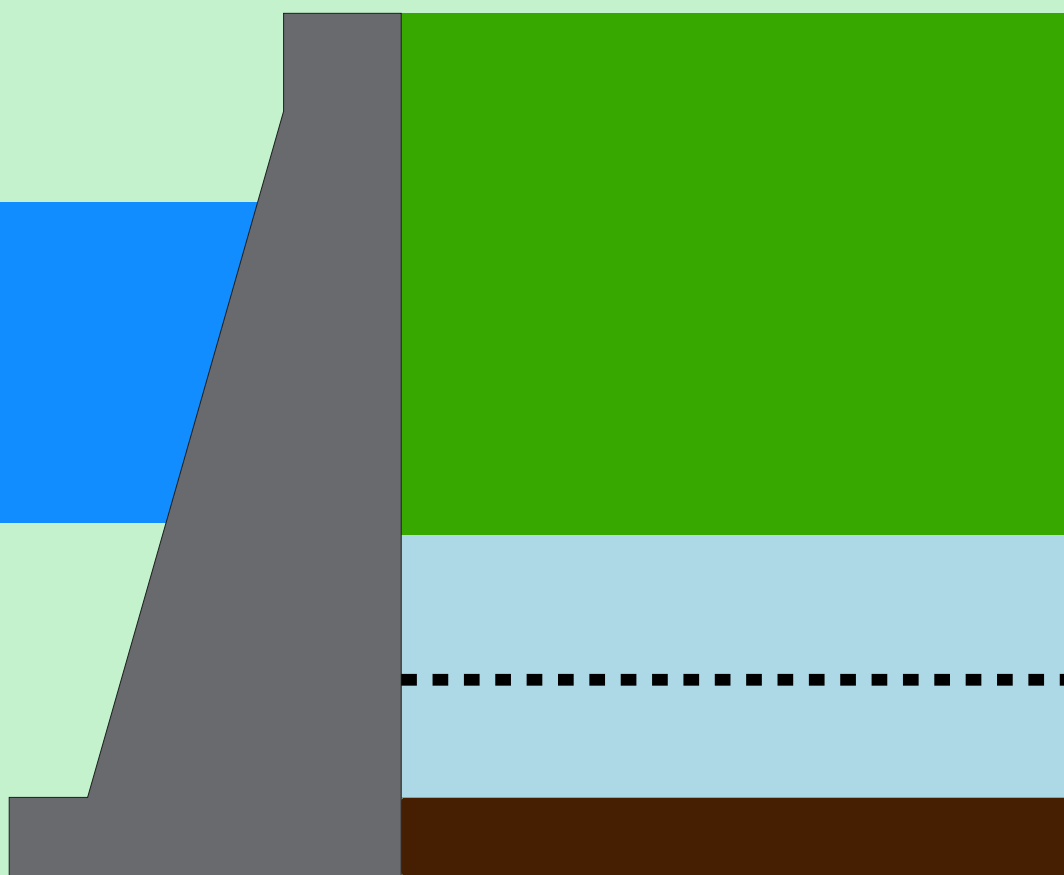
Jaguara

Data	Afluencia (m³/s)	Defluência (m³/s)
31/01	698	695
01/02	545	614
02/02	875	844

Volume útil superior ou igual a 15%

Água Vermelha

Data	Afluencia (m³/s)	Defluência (m³/s)	Volume Útil (%)	Cota (m)
31/01	1.568	1.063	32,92	377,21
01/02	1.334	1.165	33,20	377,24
02/02	1.368	1.255	33,39	377,26

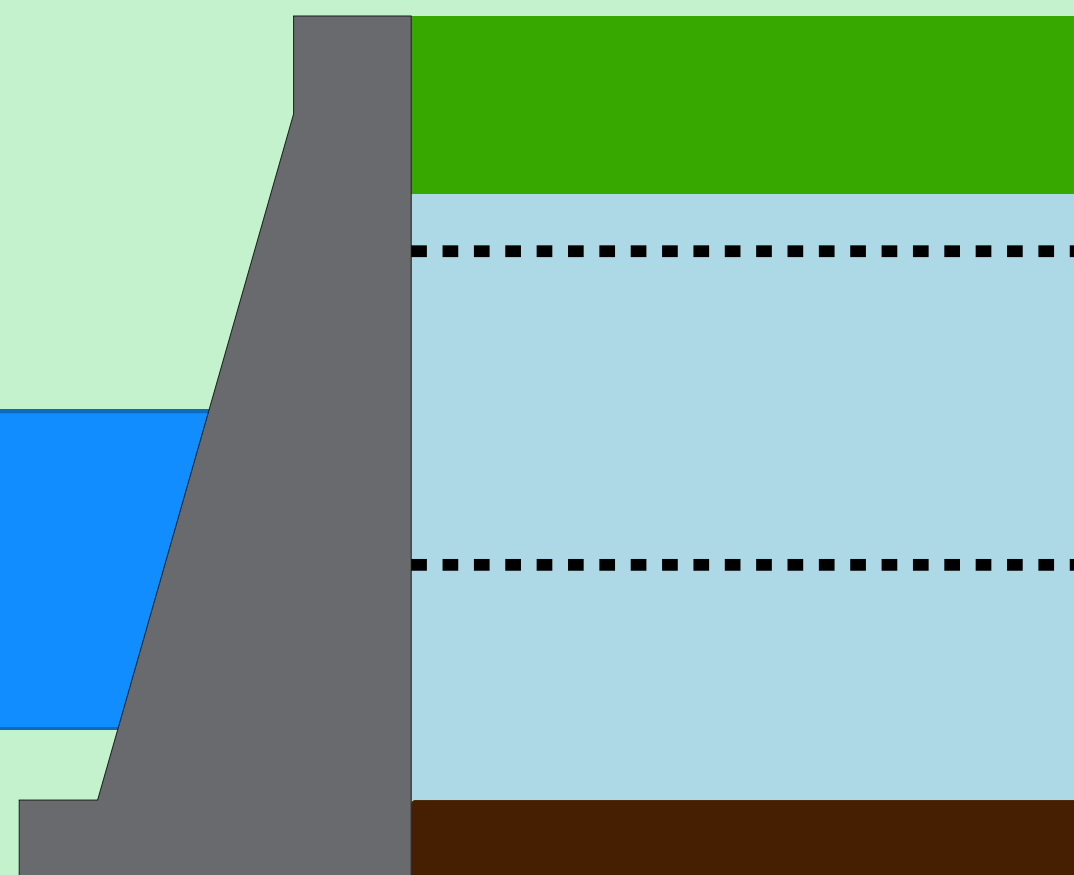


Faixa de Operação Normal

Sem restrição de vazão máxima defluente

Marechal Mascarenhas de Moraes (Peixoto)

Data	Afluencia (m³/s)	Defluência (m³/s)	Volume Útil (%)	Cota (m)
31/01	1.255	696	76,40	663,62
01/02	743	424	77,50	663,74
02/02	806	886	77,23	663,71

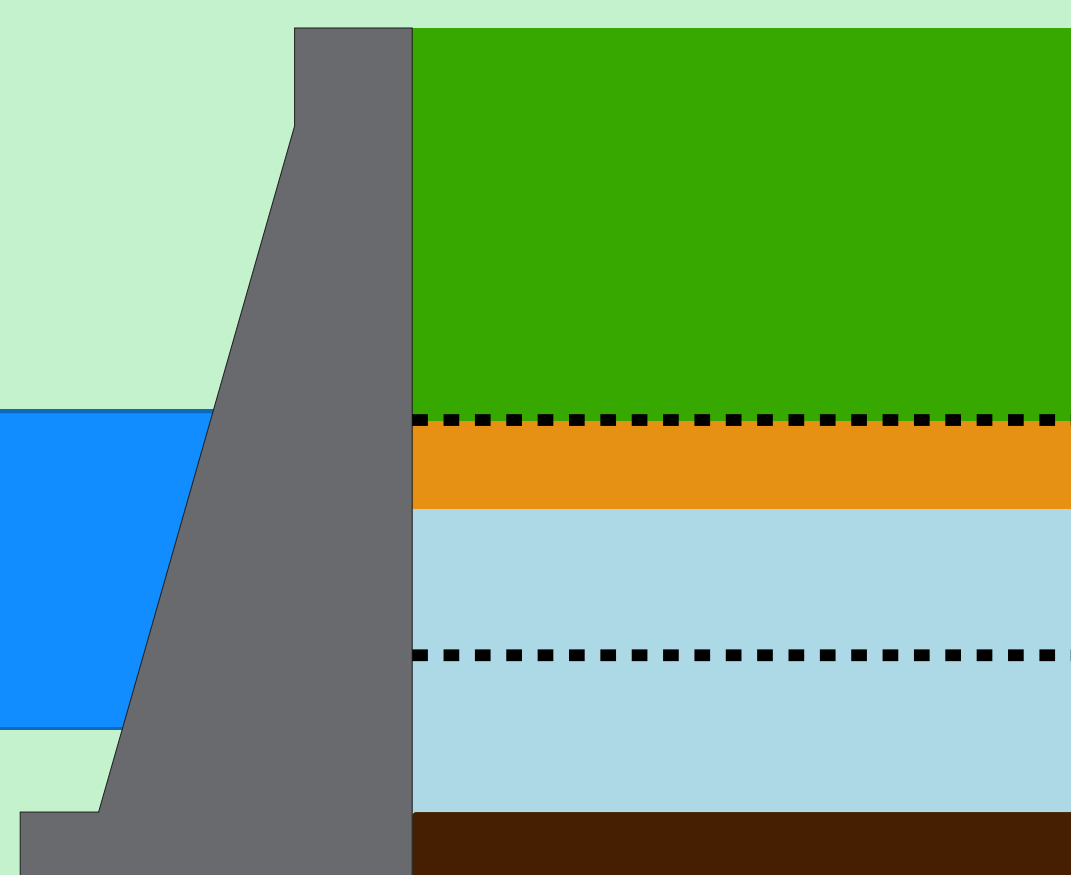


Rio Grande

Furnas

Data	Afluencia (m³/s)	Defluência (m³/s)	Volume Útil (%)	Cota (m)
31/01	1.450	811	37,83	758,96
01/02	1.562	466	38,38	759,06
02/02	1.079	632	38,60	759,10

Faixa de Operação de Atenção
Vazão defluente máxima média mensal de 500 m³/s



Igarapava

Data	Afluencia (m³/s)	Defluência (m³/s)
31/01	868	889
01/02	763	712
02/02	990	990

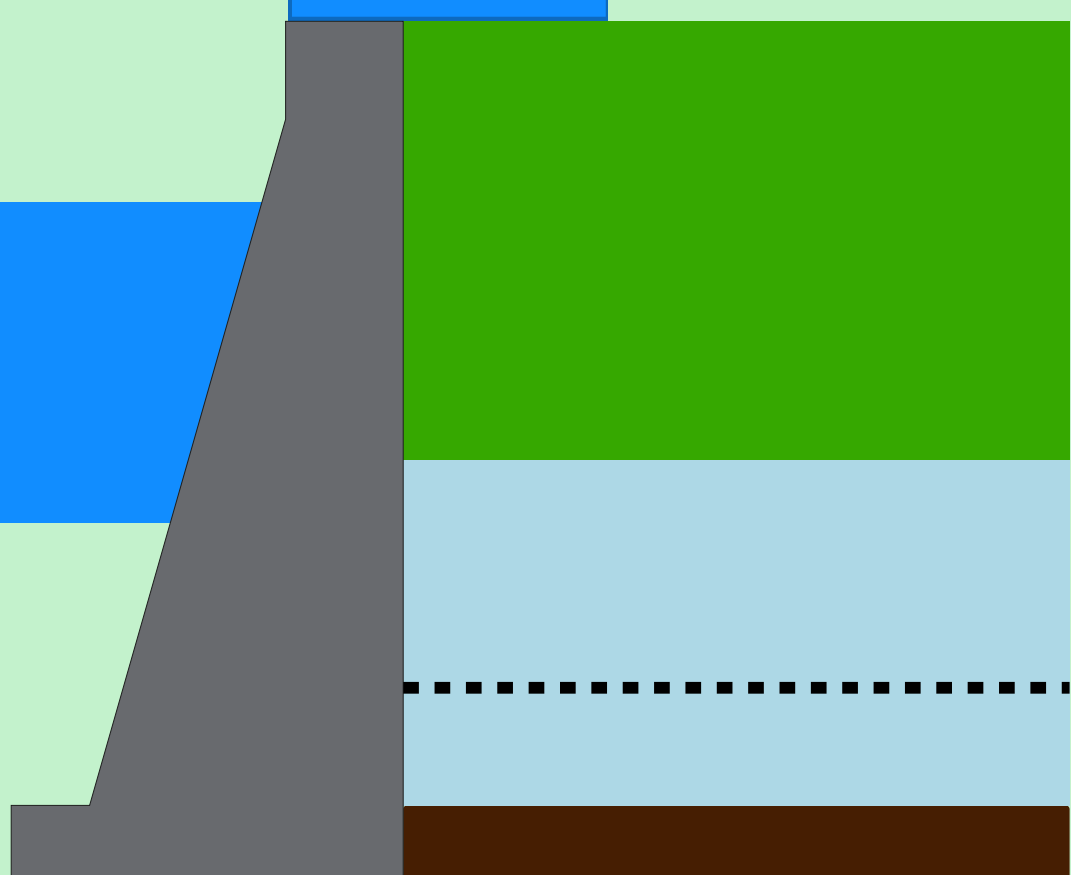
Volta Grande

Data	Afluencia (m³/s)	Defluência (m³/s)
31/01	945	899
01/02	793	886
02/02	1.015	969

Maribondo

Data	Afluencia (m³/s)	Defluência (m³/s)	Volume Útil (%)	Cota (m)
31/01	1.888	1.450	39,89	437,40
01/02	1.922	641	41,99	437,81
02/02	2.383	1.123	44,06	438,18

Volume útil superior ou igual a 15%



Funil Grande

Data	Afluencia (m³/s)	Defluência (m³/s)
31/01	247	243
01/02	251	243
02/02	256	244

Itutinga

Data	Afluencia (m³/s)	Defluência (m³/s)
31/01	90	90
01/02	91	90
02/02	91	91

Rio Grande

Camargos

Data	Afluencia (m³/s)	Defluência (m³/s)	Volume Útil (%)
31/01	167	86	78,92
01/02	131	87	79,49
02/02	130	86	80,06

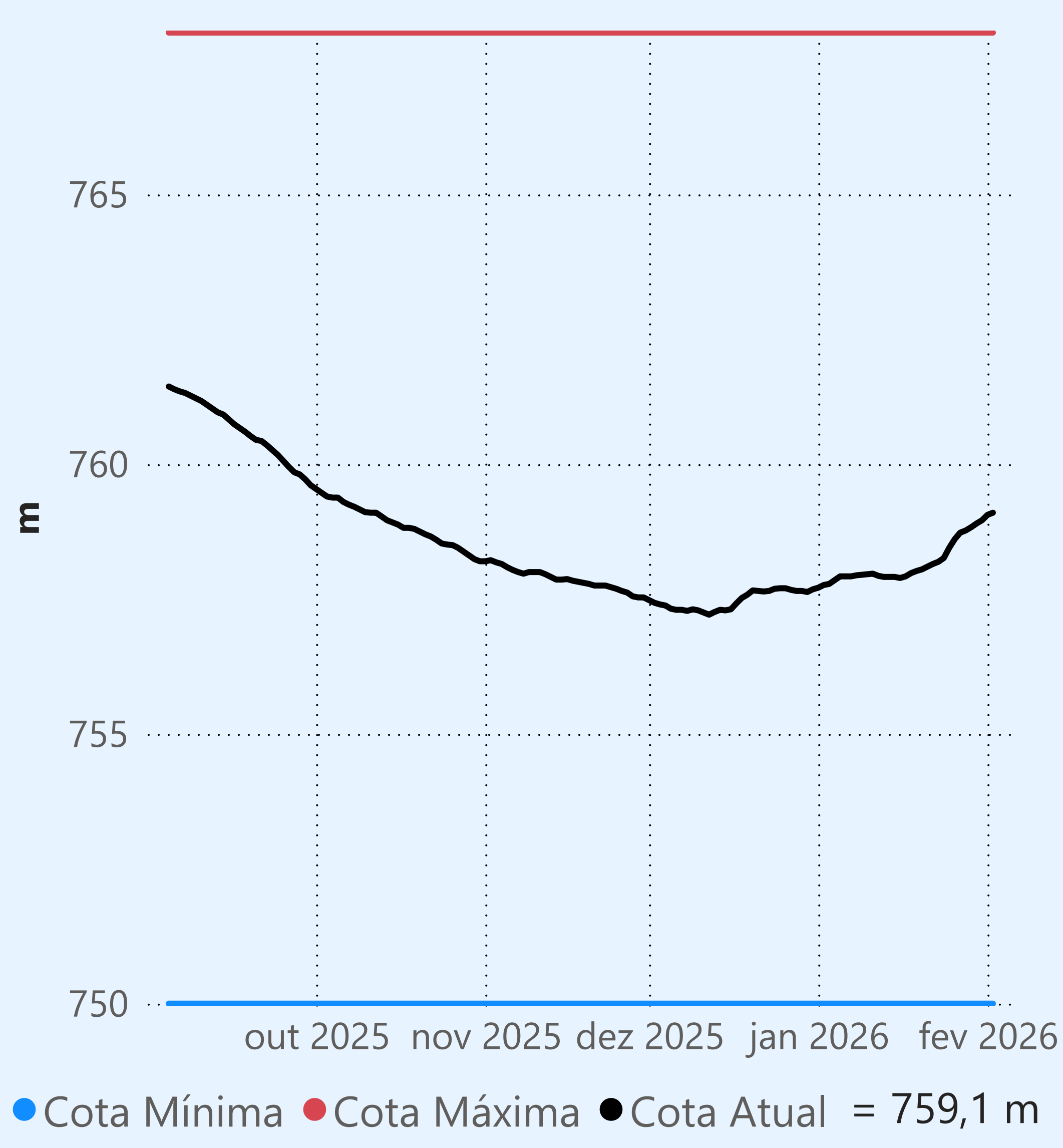
Rio Grande

Data de Referência

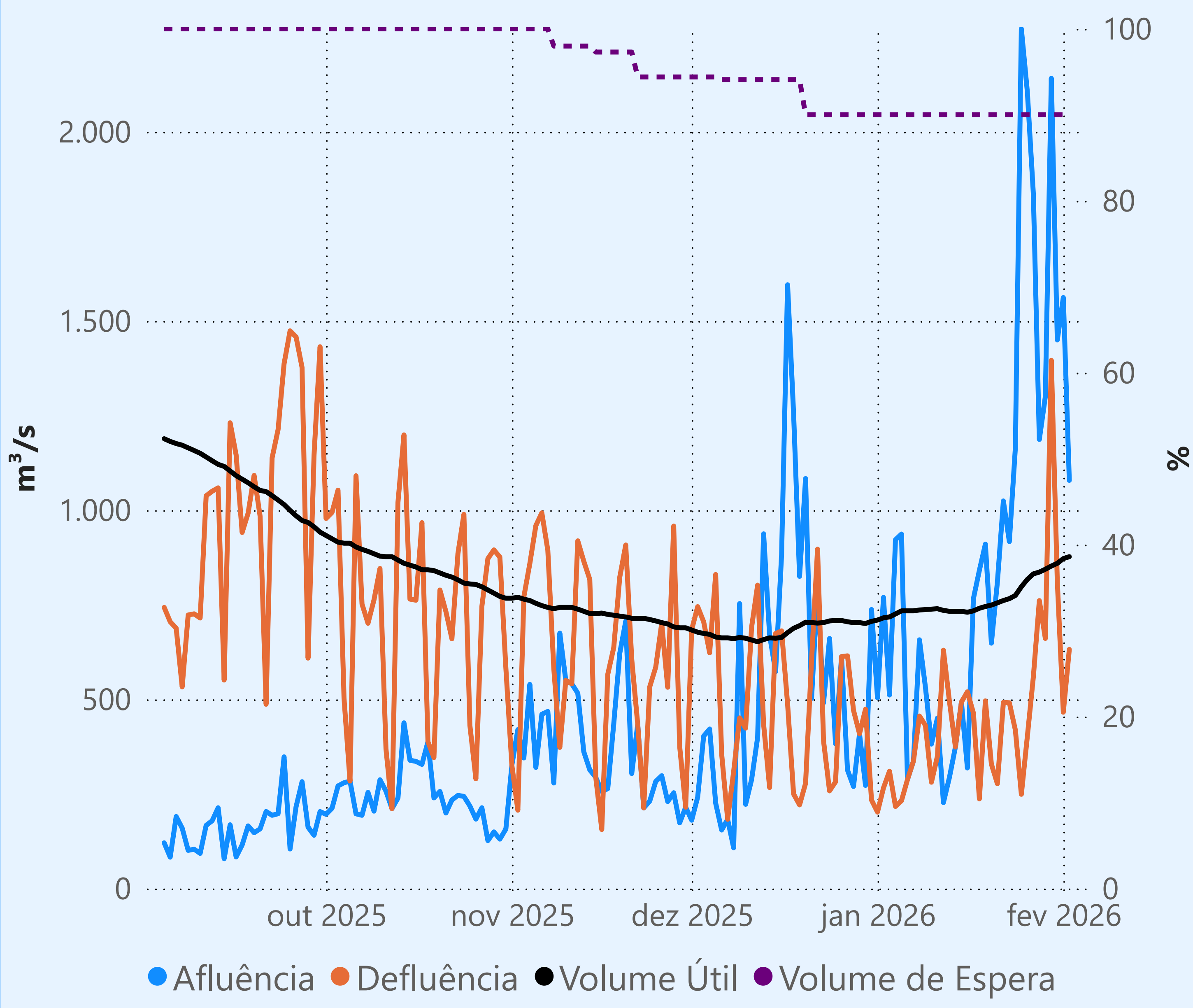
02/02/2026

Período Úmido

Furnas



Faixa de Operação de Atenção



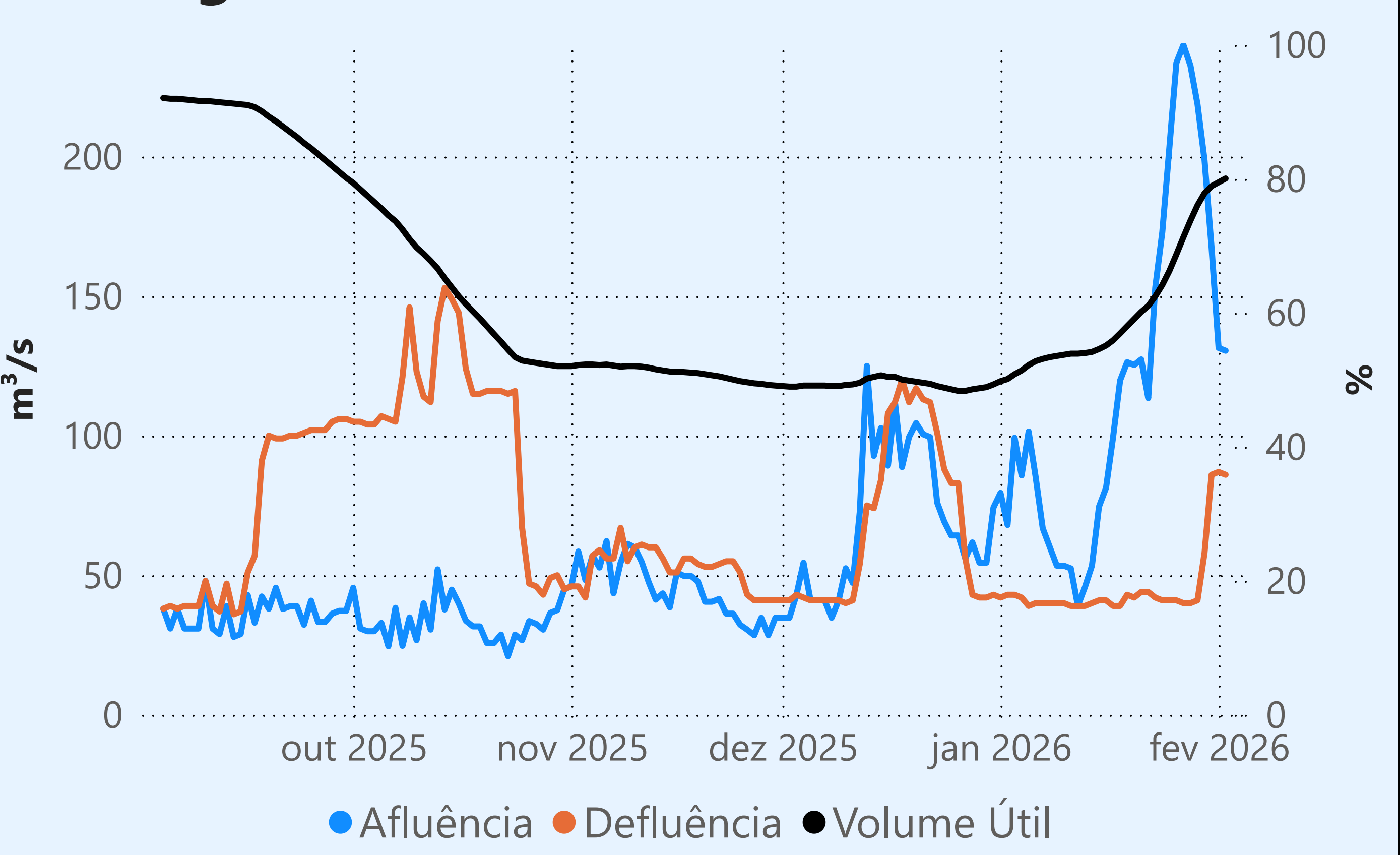
Vazão defluente máxima média mensal de 500 m³/s

Vazão defluente média mensal (m³/s)

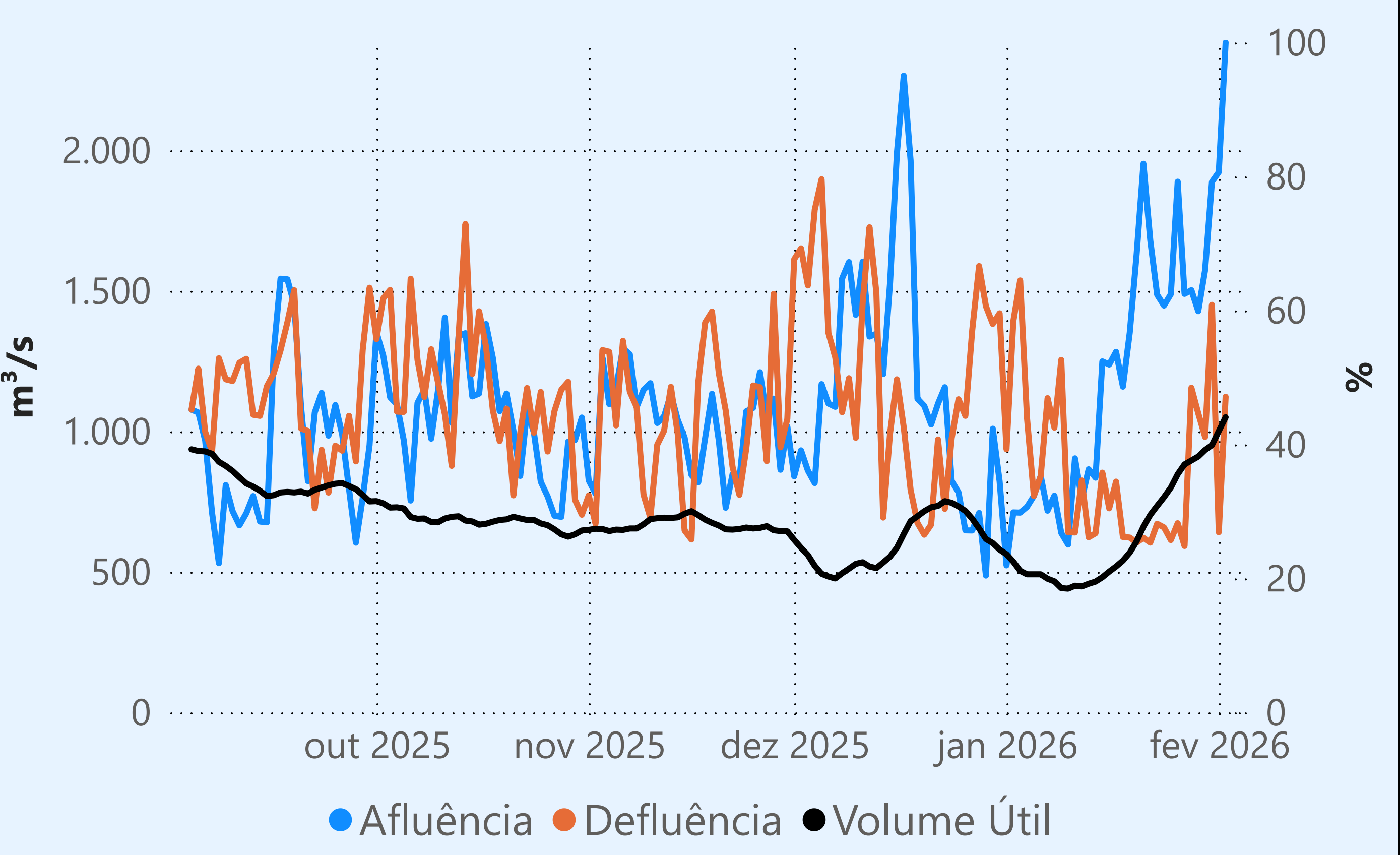
549
fevereiro de 2026

Dia	Defluência
1	466
2	632

Camargos



Maribondo

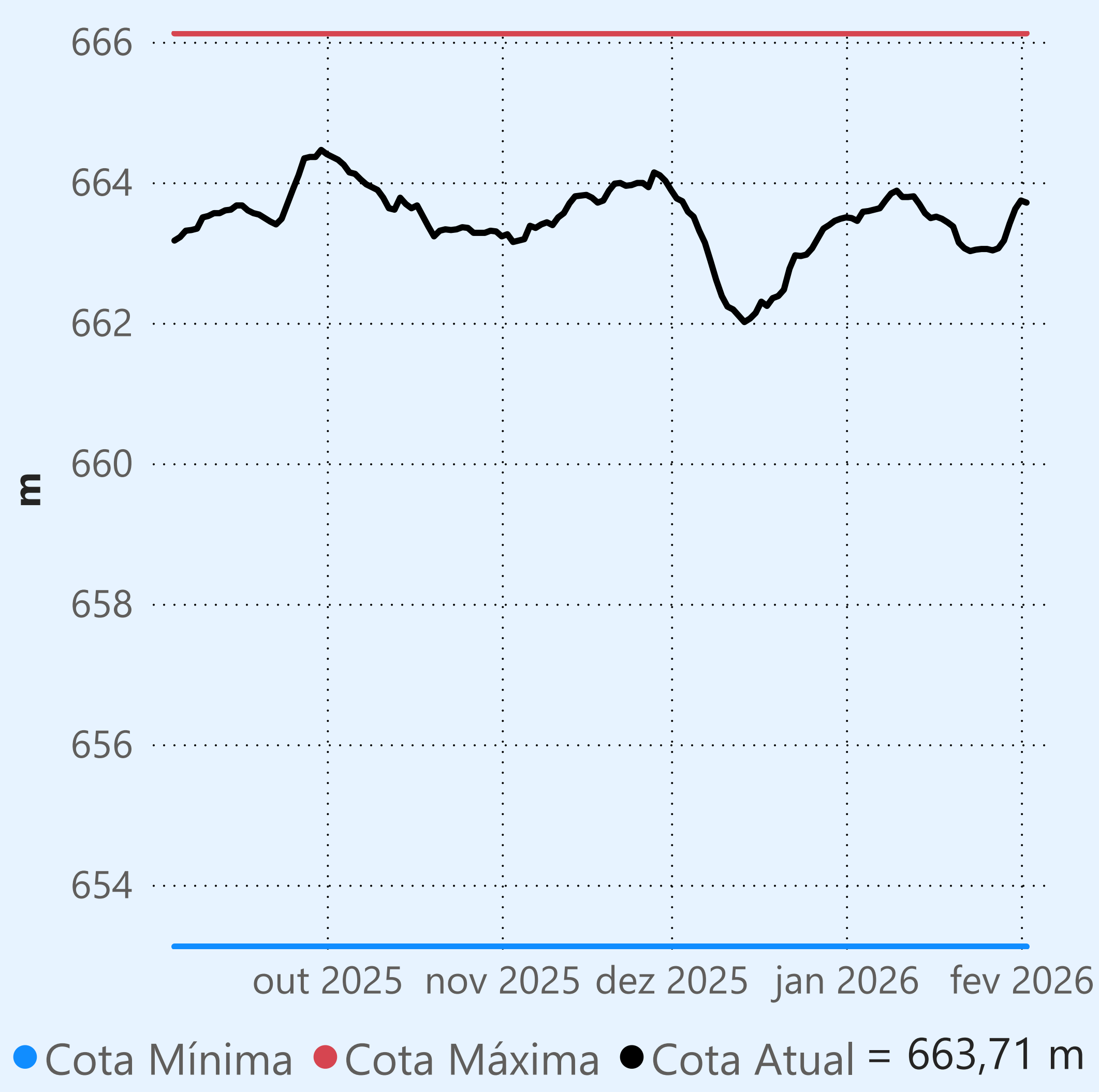


Vazão defluente média mensal (m³/s)

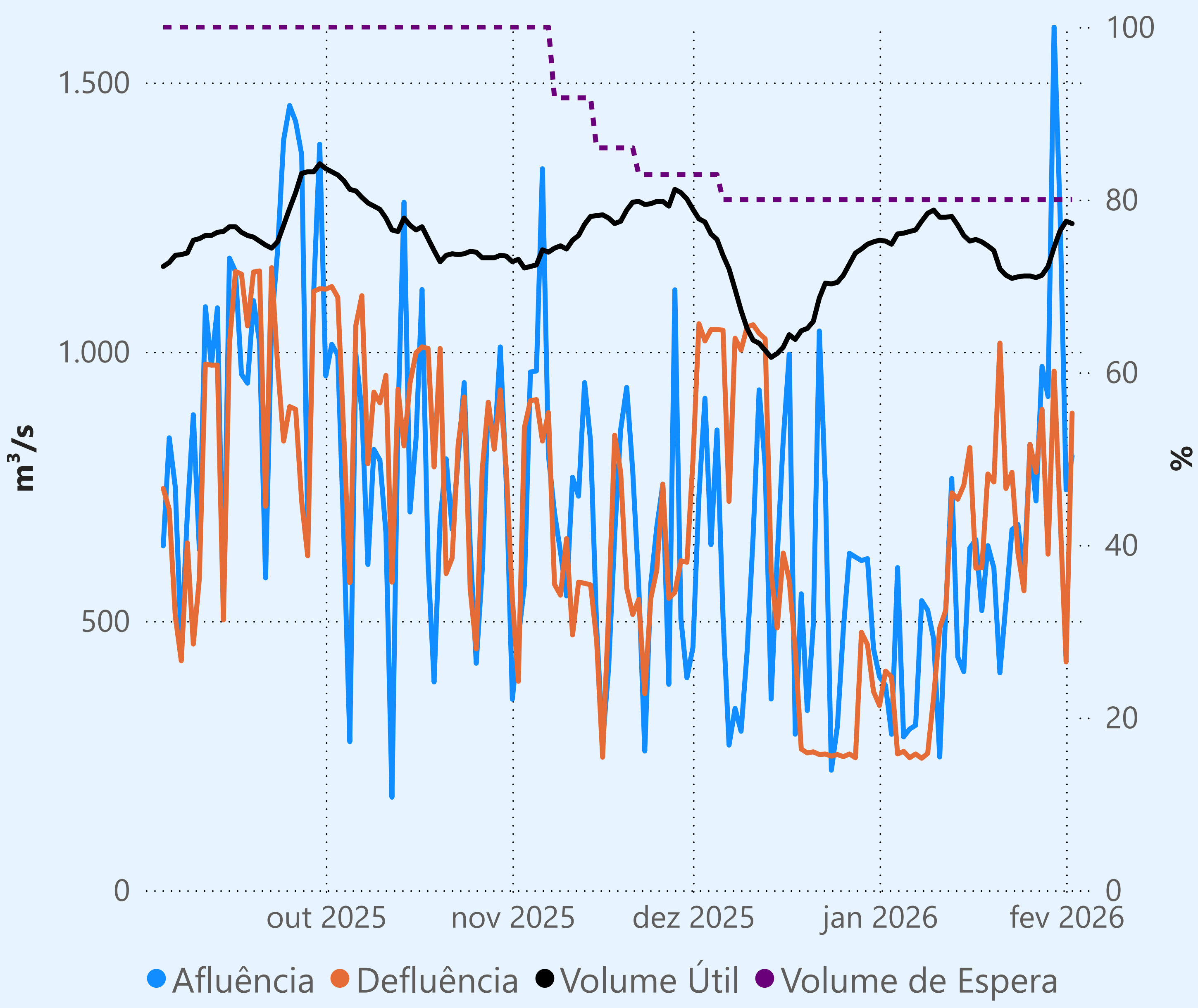
655
fevereiro de 2026

Dia	Defluência
1	424
2	886

Marechal Mascarenhas de Moraes (Peixoto)

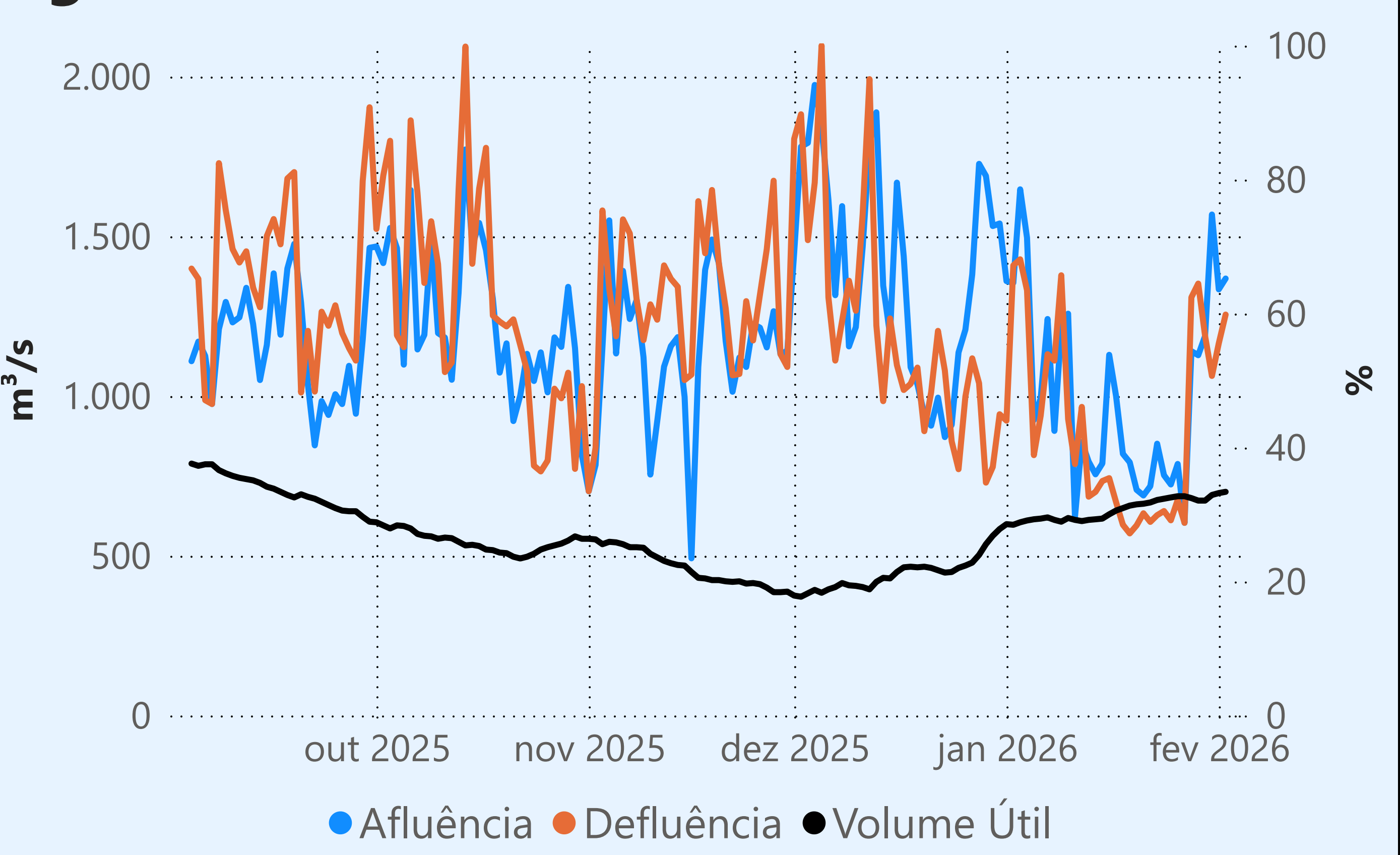


Faixa de Operação Normal



Sem restrição de vazão máxima defluente

Água Vermelha



Saiba mais sobre as condições de operação do Sistema Hídrico do Rio Paranaíba na [Resolução 194/2024](#)

Cachoeira Dourada

Data	Afluencia (m³/s)	Defluência (m³/s)
31/01	1.215	1.199
01/02	487	479
02/02	678	694

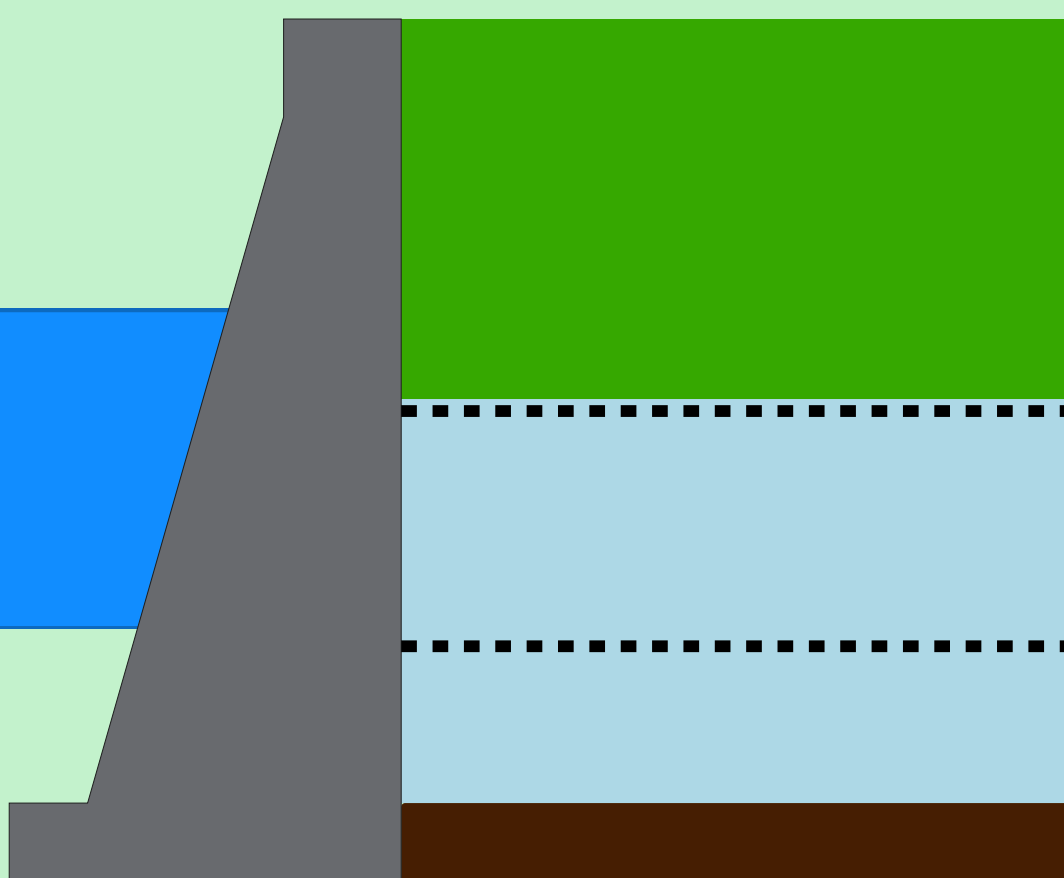
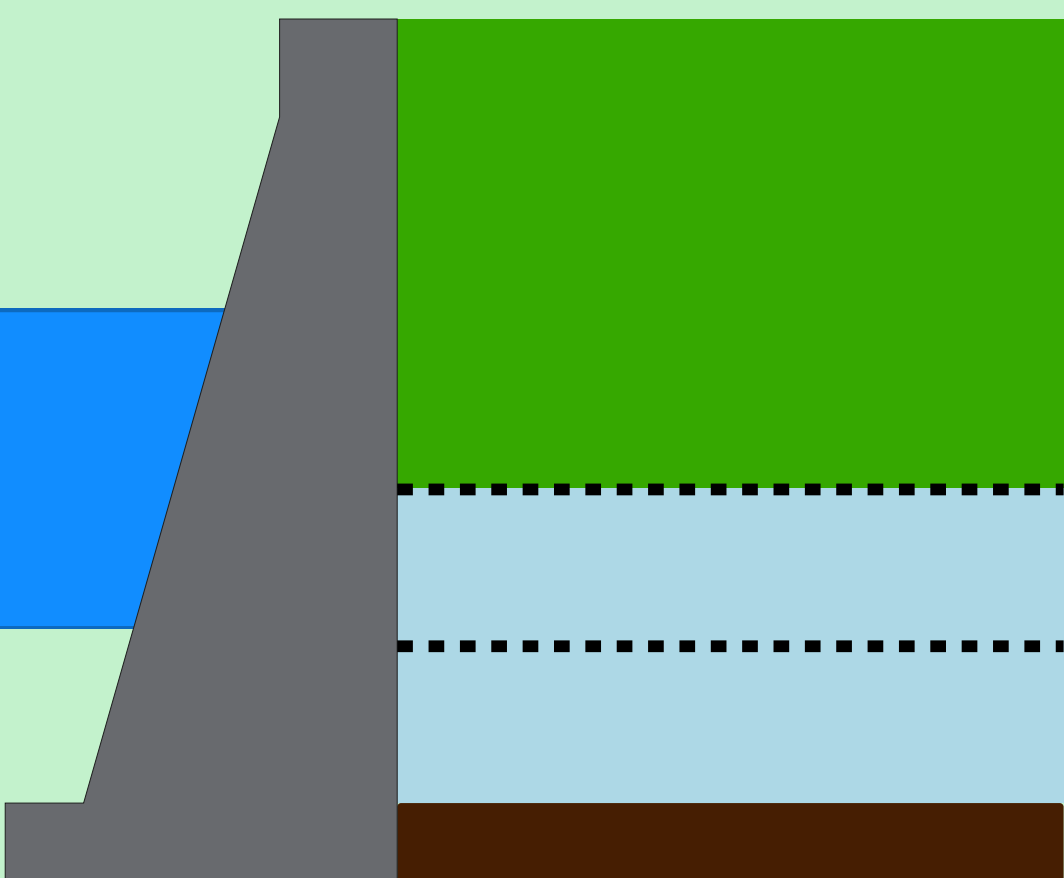
Rio Paranaíba

Faixa de Operação de Atenção

Vazão defluente máxima média mensal de 784 m³/s

Itumbiara

Data	Afluencia (m³/s)	Defluência (m³/s)	Volume Útil (%)	Cota (m)
31/01	1.425	1.143	38,62	507,76
01/02	1.294	392	39,24	507,92
02/02	2.081	810	40,12	508,14



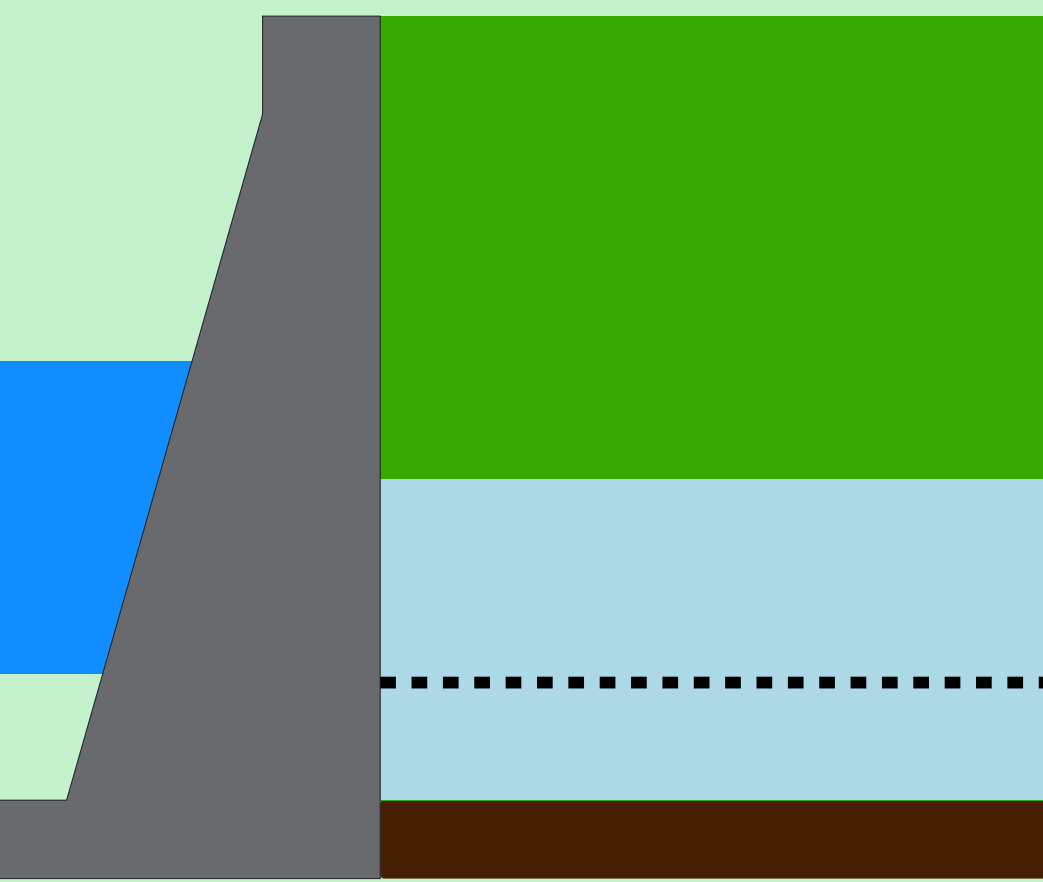
Theodomiro Carneiro Santiago (Emborcação)

Data	Afluencia (m³/s)	Defluência (m³/s)	Volume Útil (%)	Cota (m)
31/01	655	216	51,34	644,44
01/02	473	363	51,41	644,47
02/02	652	505	51,51	644,51

Faixa de Operação Normal

Sem restrição de vazão máxima defluente

Volume útil superior ou igual a 15%



São Simão

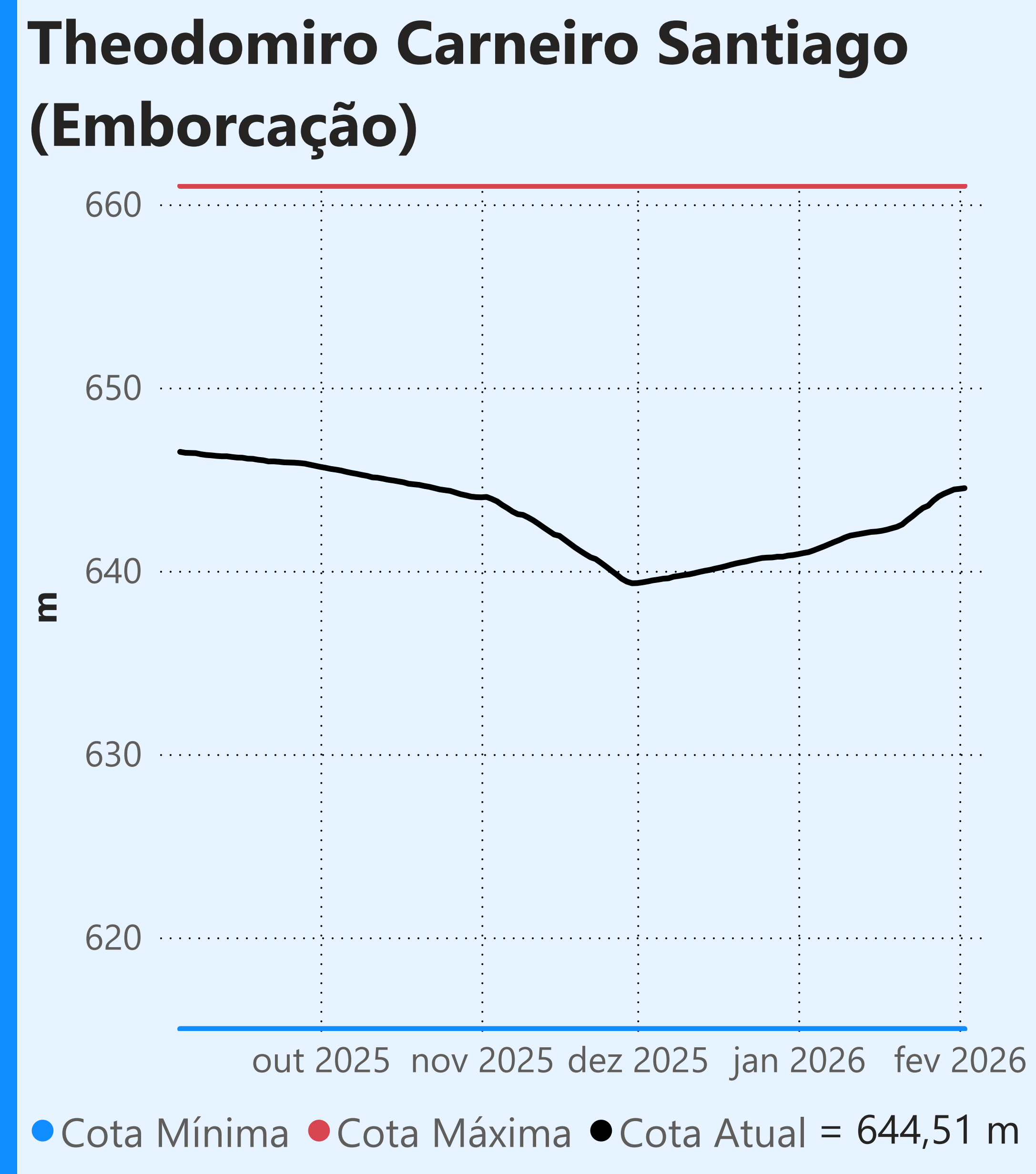
Data	Afluencia (m³/s)	Defluência (m³/s)	Volume Útil (%)	Cota (m)
31/01	2.733	1.603	37,56	394,93
01/02	1.991	1.056	39,02	395,08
02/02	2.563	1.332	40,94	395,27

Rio Grande

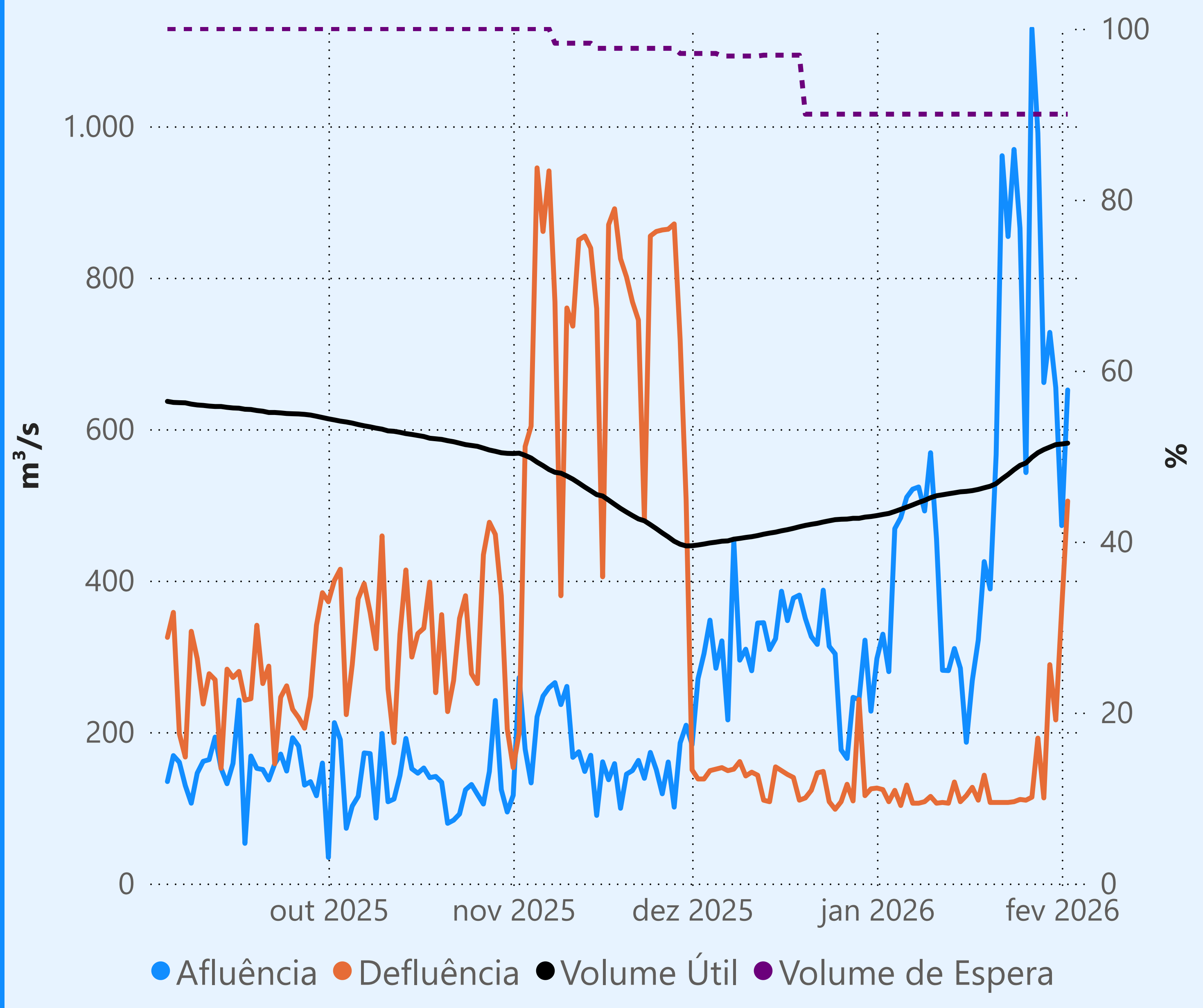
Data de Referência

02/02/2026

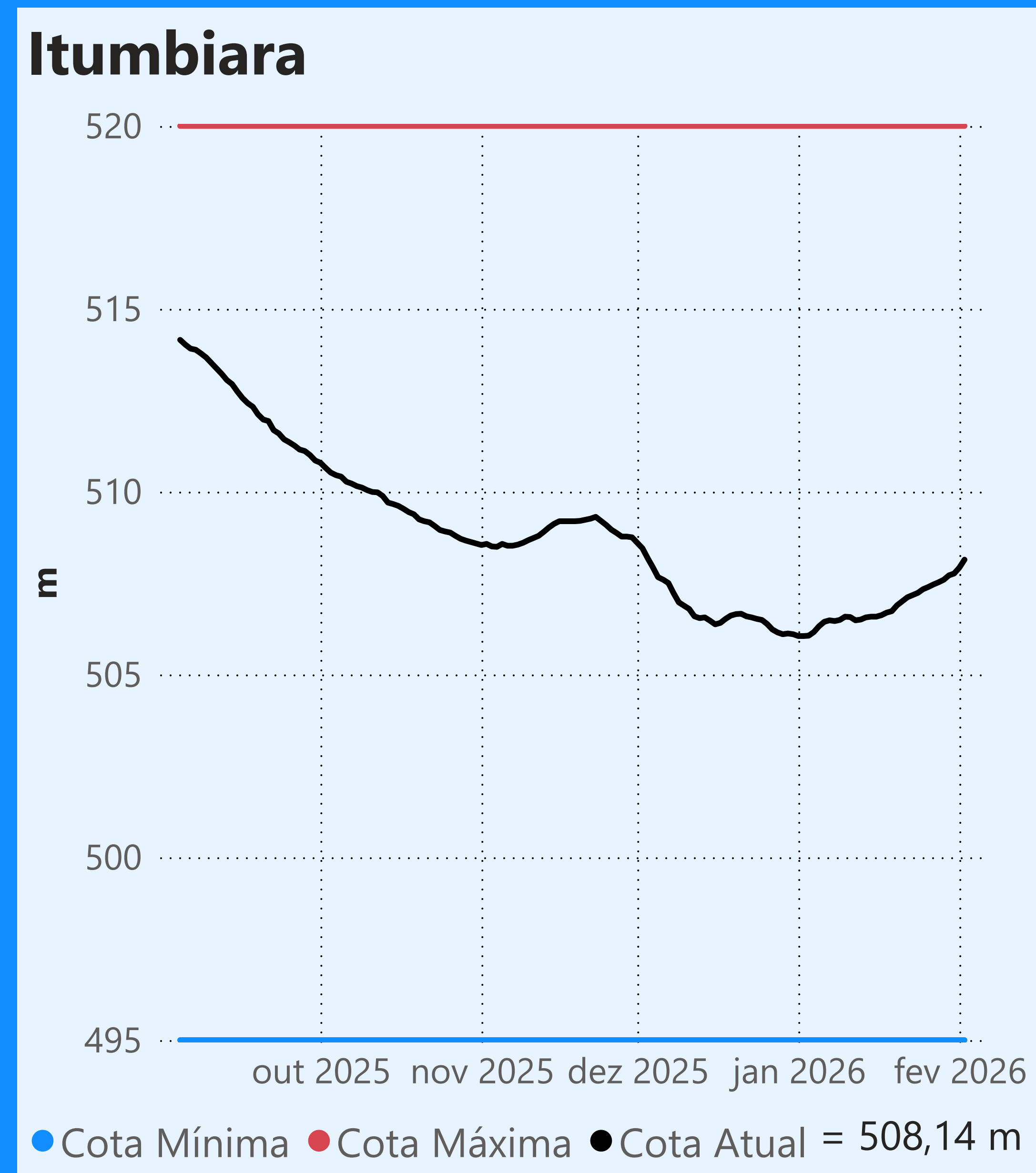
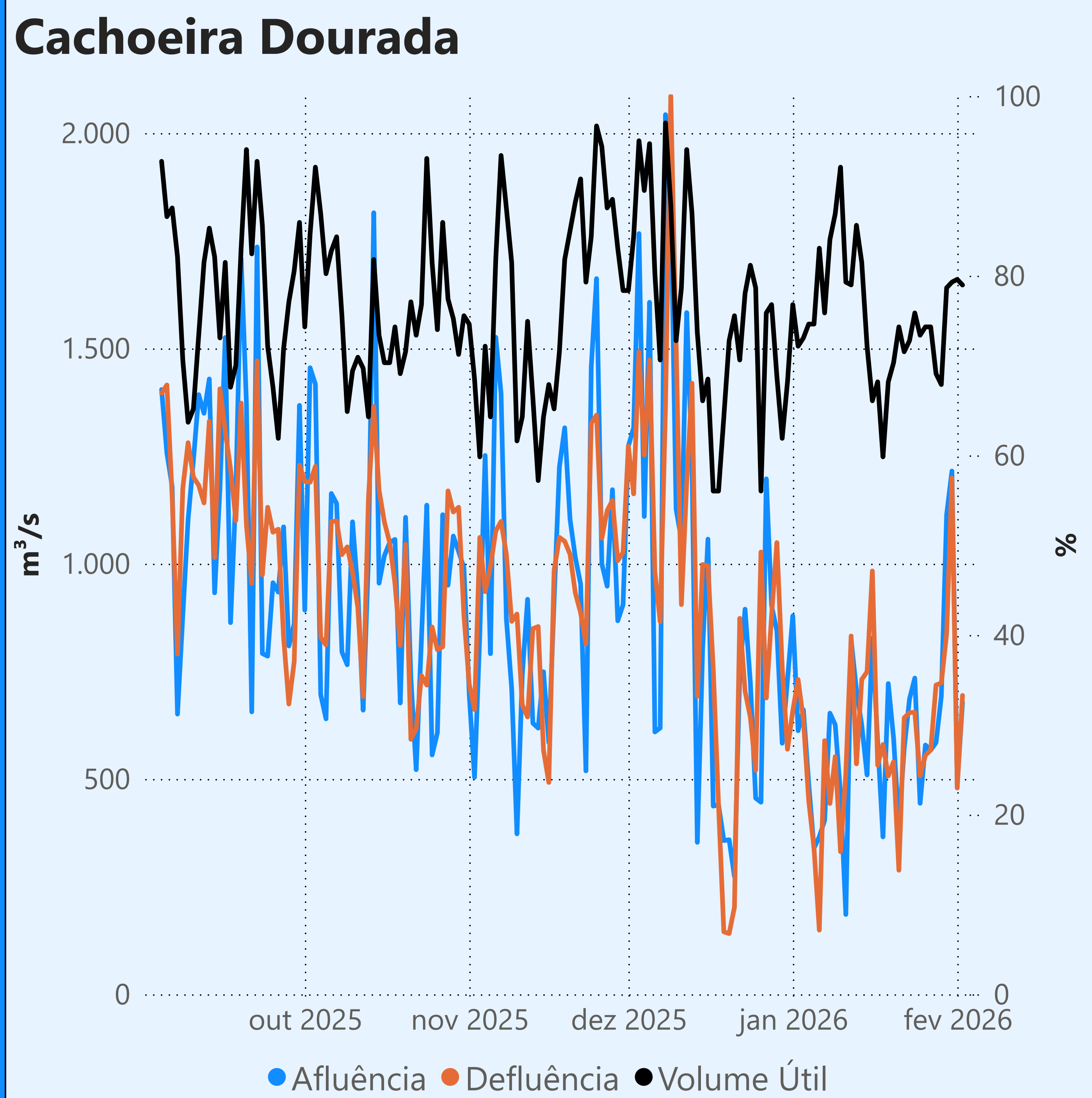
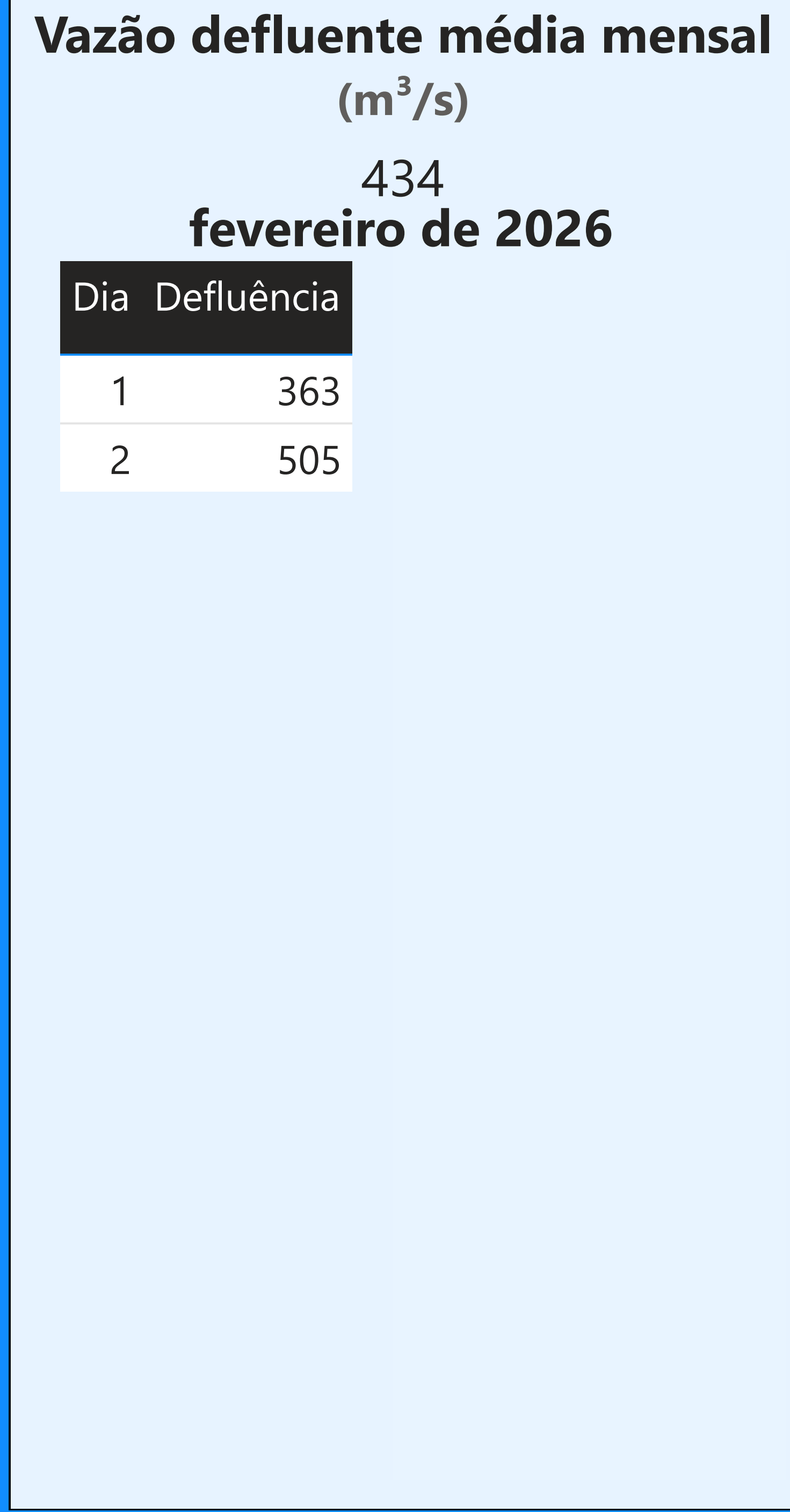
Período Úmido



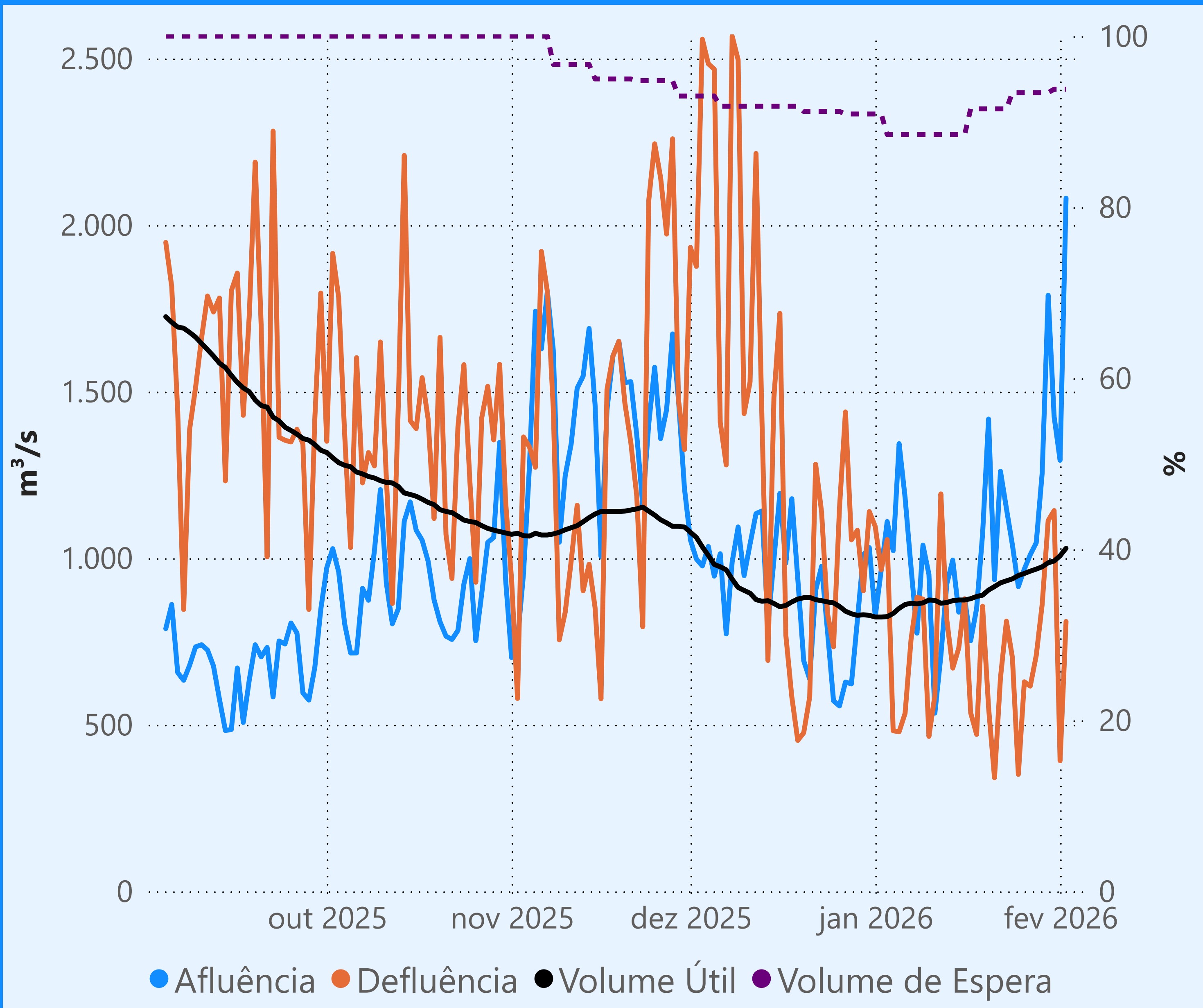
Faixa de Operação Normal



Sem restrição de vazão máxima defluente



Faixa de Operação de Atenção



Vazão defluente máxima média mensal de 784 m³/s

