

Rio Paranaíba

Rio Paraná

Saiba mais sobre as condições de operação do Sistema Hídrico do Rio Grande na Resolução 193/2024

Luiz Carlos Barreto de Carvalho

Data	Afluencia (m³/s)	Defluência (m³/s)
23/01	832	969
24/01	663	693
25/01	561	485

Jaguara

Data	Afluencia (m³/s)	Defluência (m³/s)
23/01	976	858
24/01	719	809
25/01	491	481

Volume útil superior ou igual a 15%

Água Vermelha

Data	Afluencia (m³/s)	Defluência (m³/s)	Volume Útil (%)	Cota (m)
23/01	907	627	32,17	377,13
24/01	752	640	32,36	377,15
25/01	723	611	32,55	377,17

Faixa de Operação Normal

Sem restrição de vazão máxima defluente

Marechal Mascarenhas de Moraes (Peixoto)

Data	Afluencia (m³/s)	Defluência (m³/s)	Volume Útil (%)	Cota (m)
23/01	670	776	70,88	663,02
24/01	679	626	71,06	663,04
25/01	583	556	71,16	663,05

Rio Grande

Furnas

Data	Afluencia (m³/s)	Defluência (m³/s)	Volume Útil (%)	Cota (m)
23/01	917	491	33,72	758,19
24/01	1.164	419	34,09	758,26
25/01	2.272	249	35,10	758,45

Faixa de Operação de Atenção
Vazão defluente máxima média mensal de 500 m³/s

Igarapava

Data	Afluencia (m³/s)	Defluência (m³/s)
23/01	952	922
24/01	917	849
25/01	612	706

Volta Grande

Data	Afluencia (m³/s)	Defluência (m³/s)
23/01	954	1.067
24/01	900	900
25/01	710	665

Maribondo

Data	Afluencia (m³/s)	Defluência (m³/s)	Volume Útil (%)	Cota (m)
23/01	1.486	671	30,82	435,46
24/01	1.447	658	32,12	435,77
25/01	1.430	613	33,46	436,08

Volume útil superior ou igual a 15%

Funil Grande

Data	Afluencia (m³/s)	Defluência (m³/s)
23/01	188	176
24/01	251	255
25/01	255	251

Itutinga

Data	Afluencia (m³/s)	Defluência (m³/s)
23/01	47	48
24/01	45	47
25/01	47	47

Rio Grande

Camargos

Data	Afluencia (m³/s)	Defluência (m³/s)	Volume Útil (%)
23/01	153	42	62,47
24/01	173	41	64,17
25/01	203	41	66,25

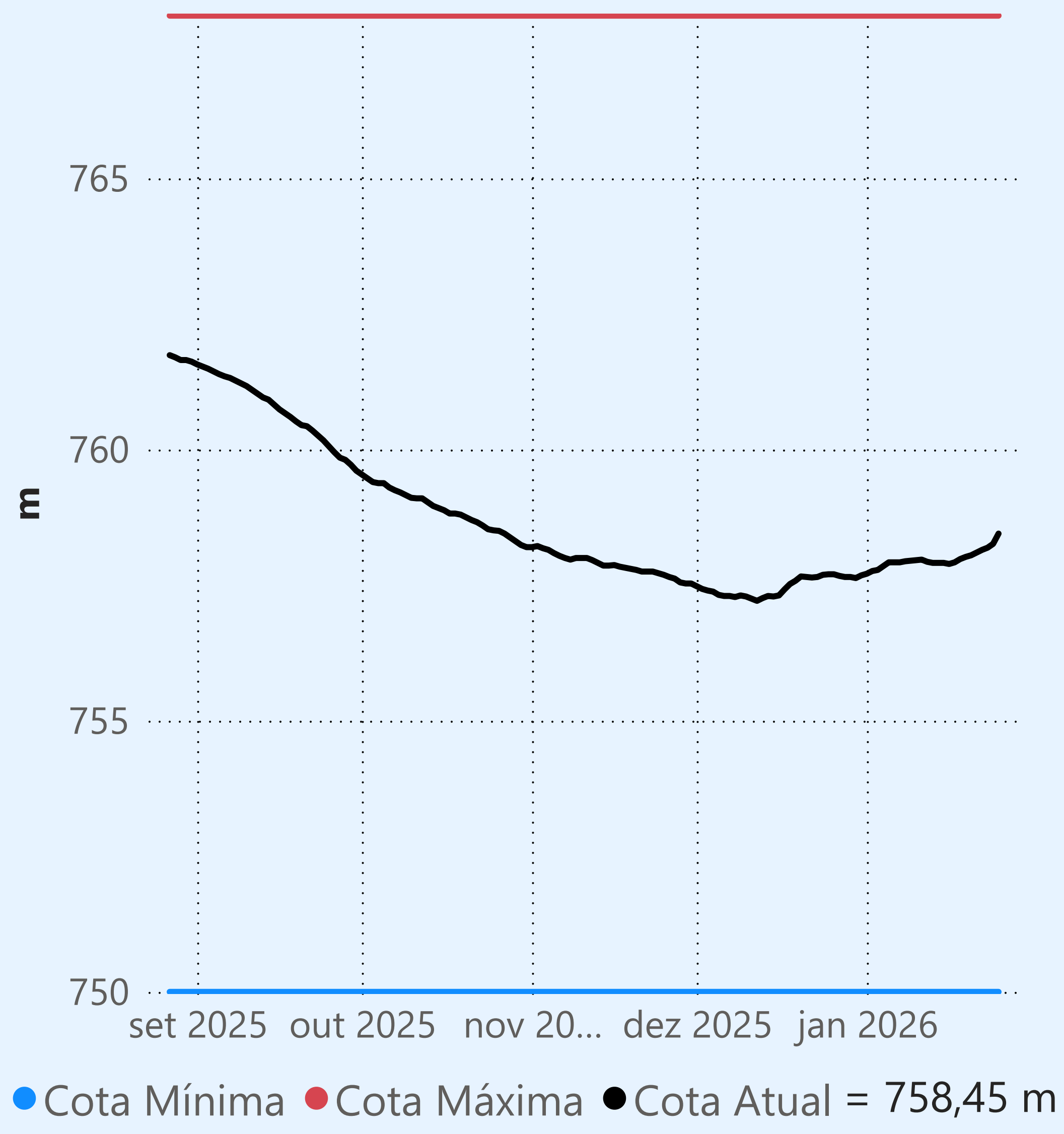
Rio Grande

Data de Referência

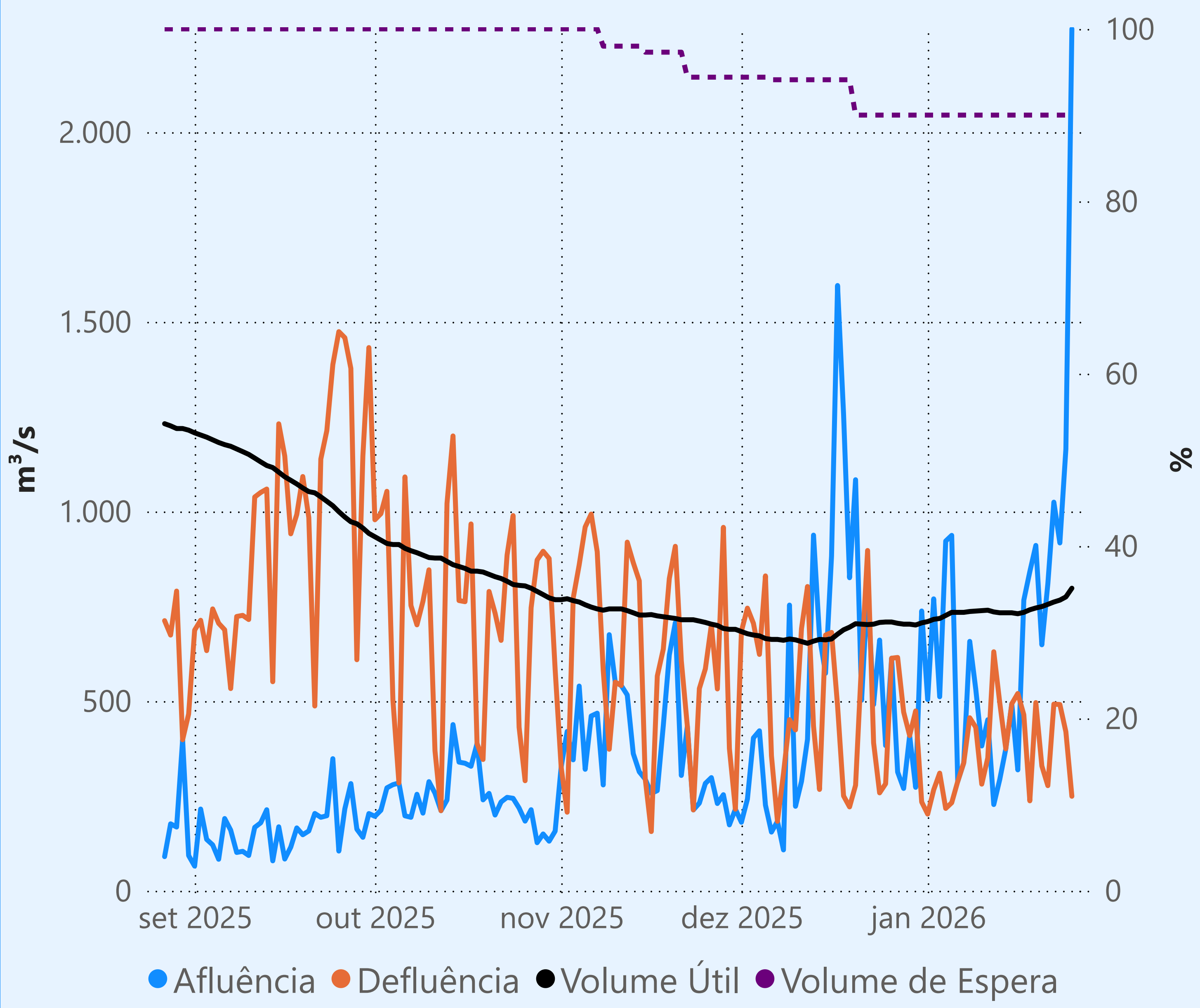
25/01/2026

Período Úmido

Furnas



Faixa de Operação de Atenção



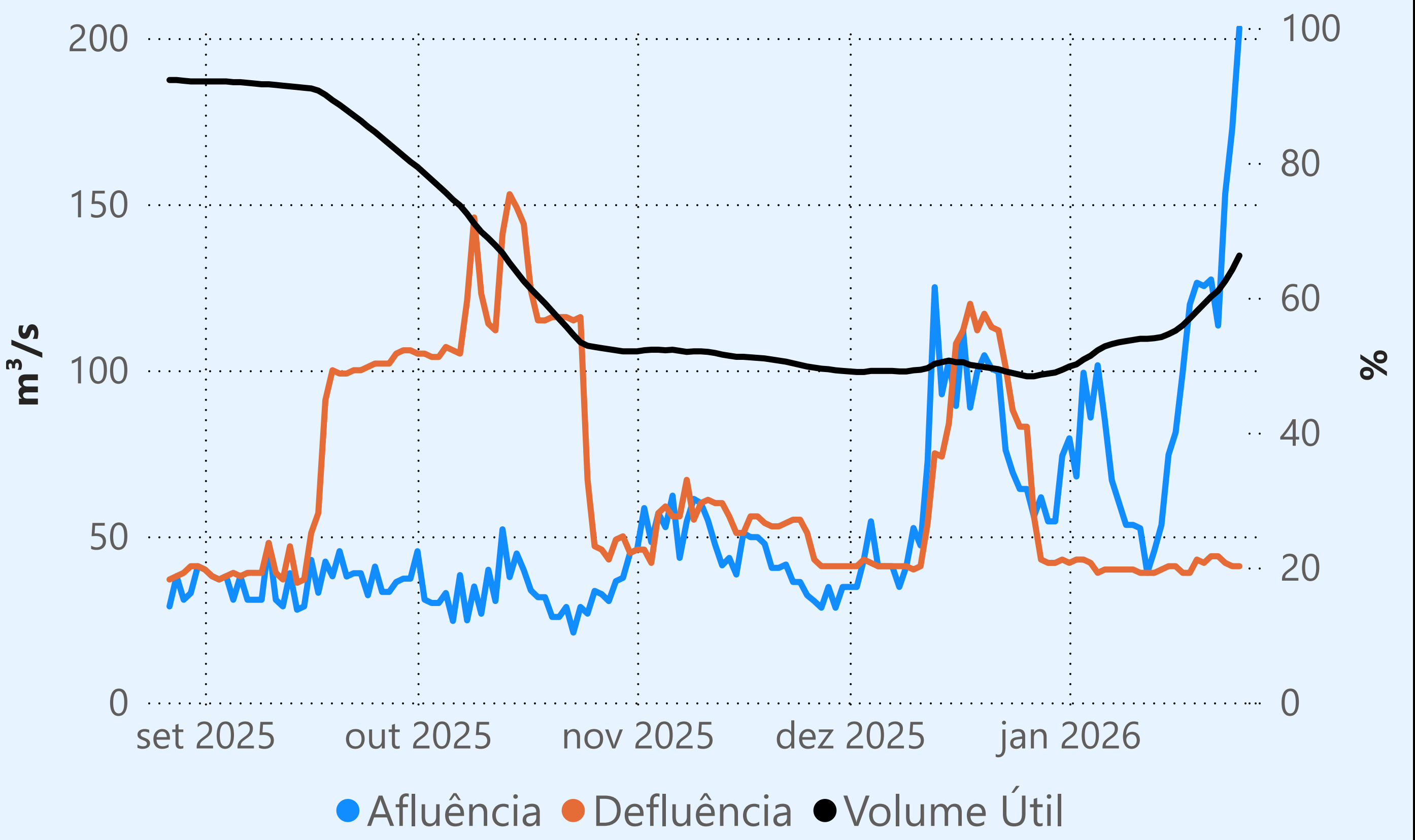
Vazão defluente máxima média mensal de 500 m³/s

Vazão defluente média mensal (m³/s)

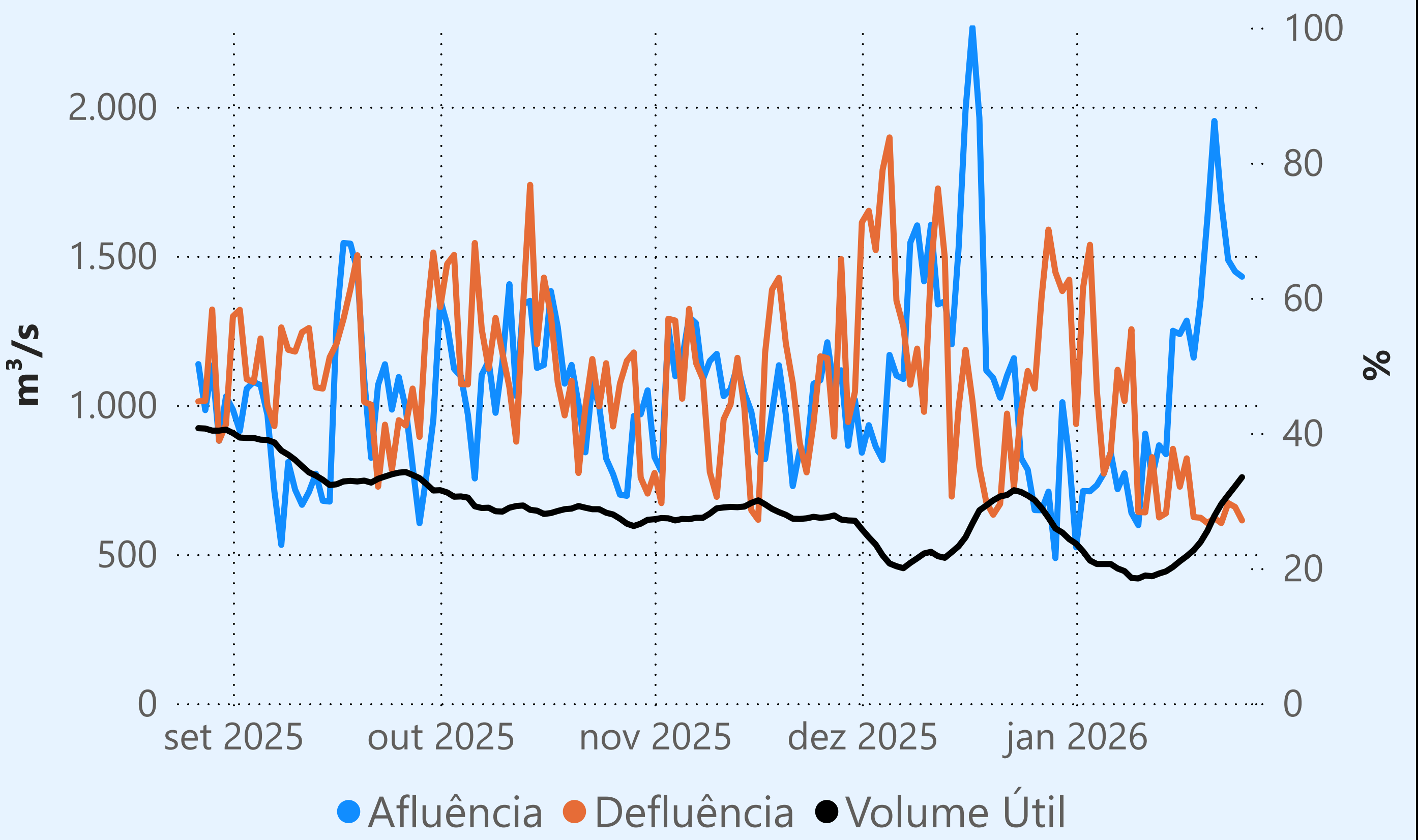
373
janeiro de 2026

Dia	Defluência	Dia	Defluência
1	202	16	520
2	266	17	464
3	310	18	237
4	217	19	496
5	232	20	329
6	288	21	277
7	337	22	492
8	456	23	491
9	431	24	419
10	281	25	249
11	350		
12	630		
13	495		
14	374		
15	493		

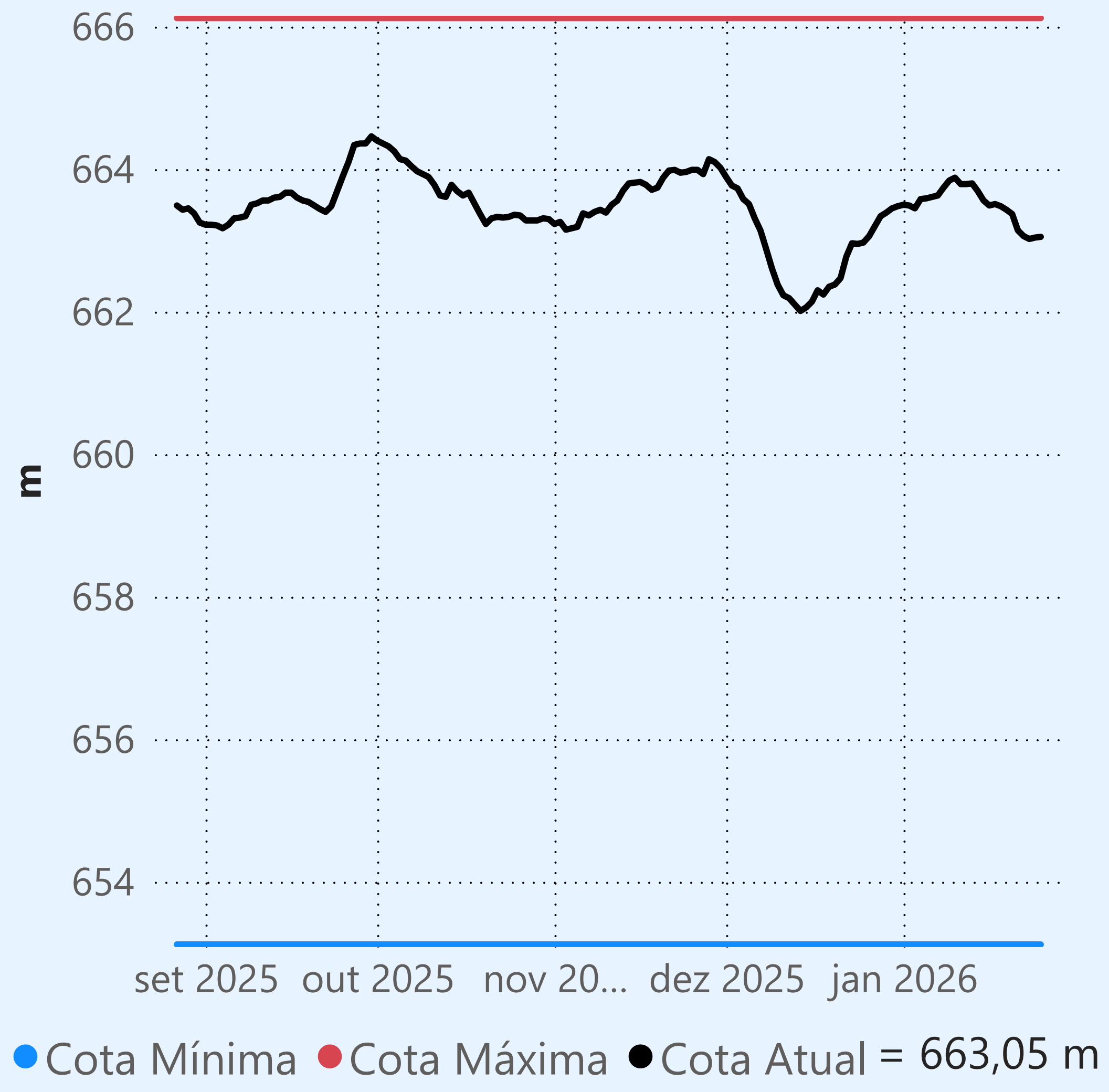
Camargos



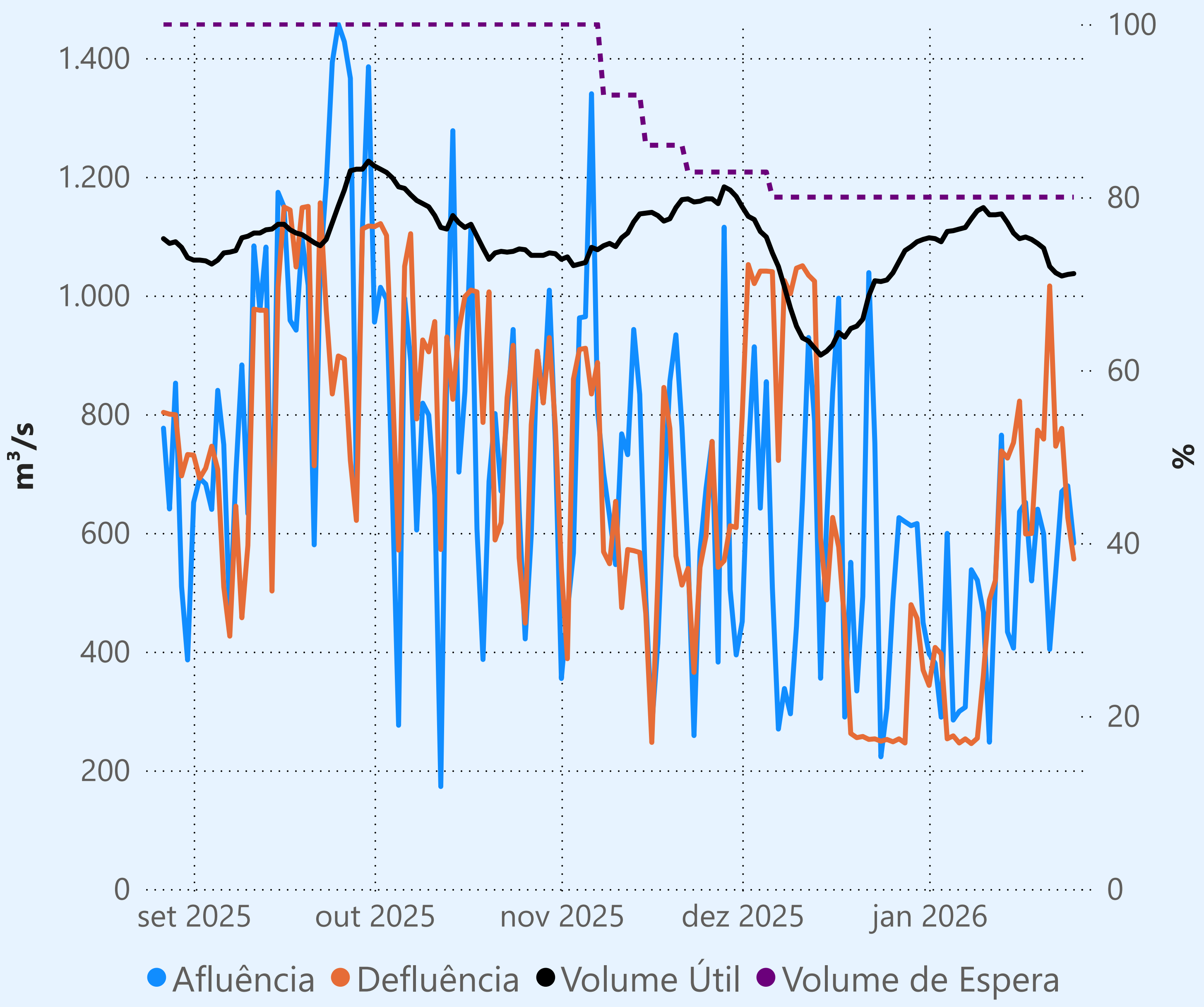
Maribondo



Marechal Mascarenhas de Moraes (Peixoto)



Faixa de Operação Normal



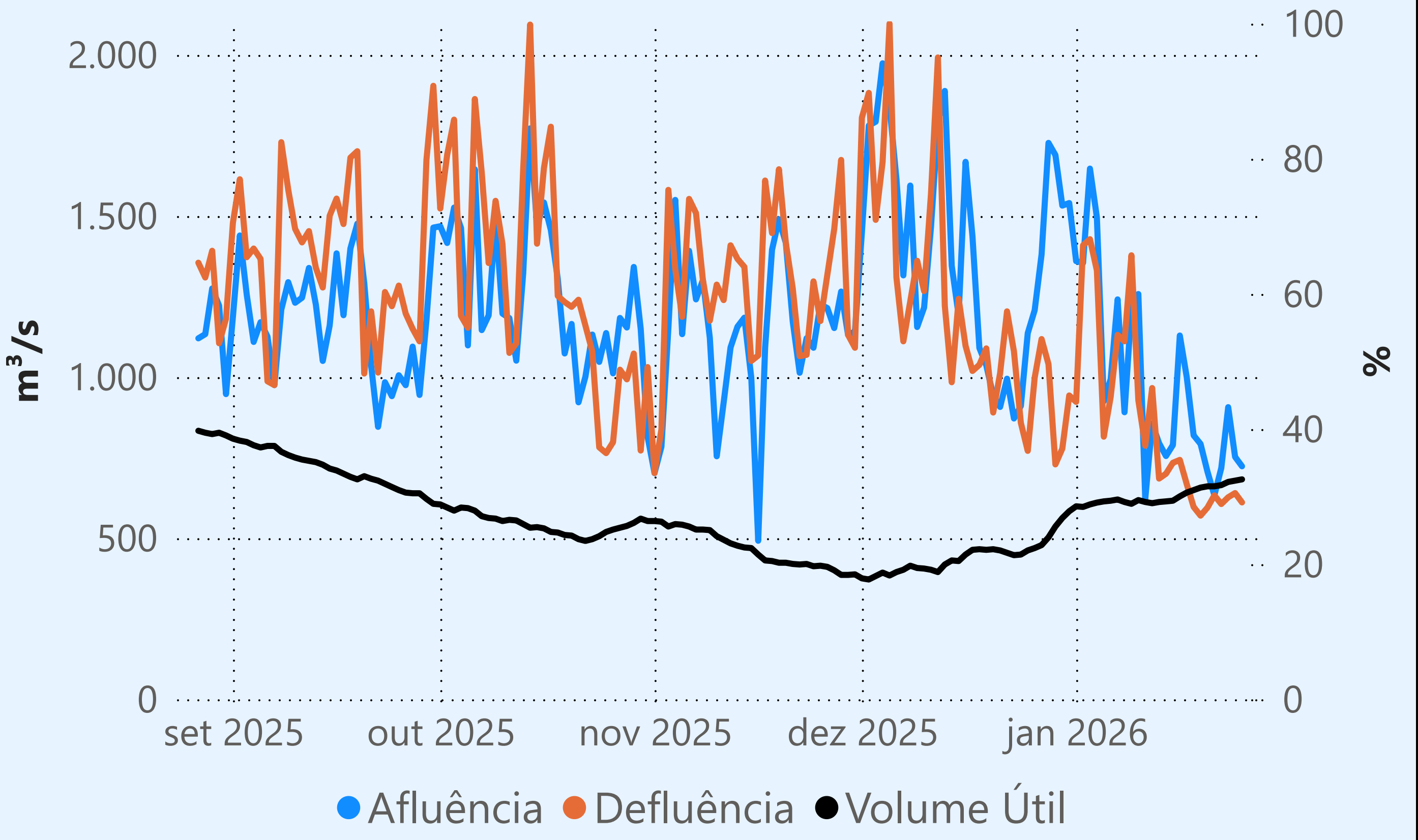
Sem restrição de vazão máxima defluente

Vazão defluente média mensal (m³/s)

540
janeiro de 2026

Dia	Defluência	Dia	Defluência
1	343	16	822
2	407	17	598
3	396	18	599
4	253	19	773
5	258	20	758
6	246	21	1.016
7	253	22	746
8	245	23	776
9	254	24	626
10	360	25	556
11	487		
12	520		
13	738		
14	726		
15	752		

Água Vermelha



Saiba mais sobre as condições de operação do Sistema Hídrico do Rio Paranaíba na [Resolução 194/2024](#)

Cachoeira Dourada

Data	Afluencia (m³/s)	Defluência (m³/s)
23/01	685	654
24/01	734	655
25/01	443	507

Rio Paranaíba

Faixa de Operação de Atenção

Vazão defluente máxima média mensal de 784 m³/s

Itumbiara

Data	Afluencia (m³/s)	Defluência (m³/s)	Volume Útil (%)	Cota (m)
23/01	1.149	811	36,31	507,17
24/01	1.040	702	36,54	507,23
25/01	915	351	36,93	507,33

Volume útil superior ou igual a 15%

São Simão

Data	Afluencia (m³/s)	Defluência (m³/s)	Volume Útil (%)	Cota (m)
23/01	1.431	1.377	31,38	394,24
24/01	1.783	1.241	32,22	394,34
25/01	1.807	1.374	32,90	394,42

Rio Grande

Theodomiro Carneiro Santiago (Emborcação)

Data	Afluencia (m³/s)	Defluência (m³/s)	Volume Útil (%)	Cota (m)
23/01	854	107	47,84	642,98
24/01	969	108	48,41	643,22
25/01	937	111	48,95	643,45

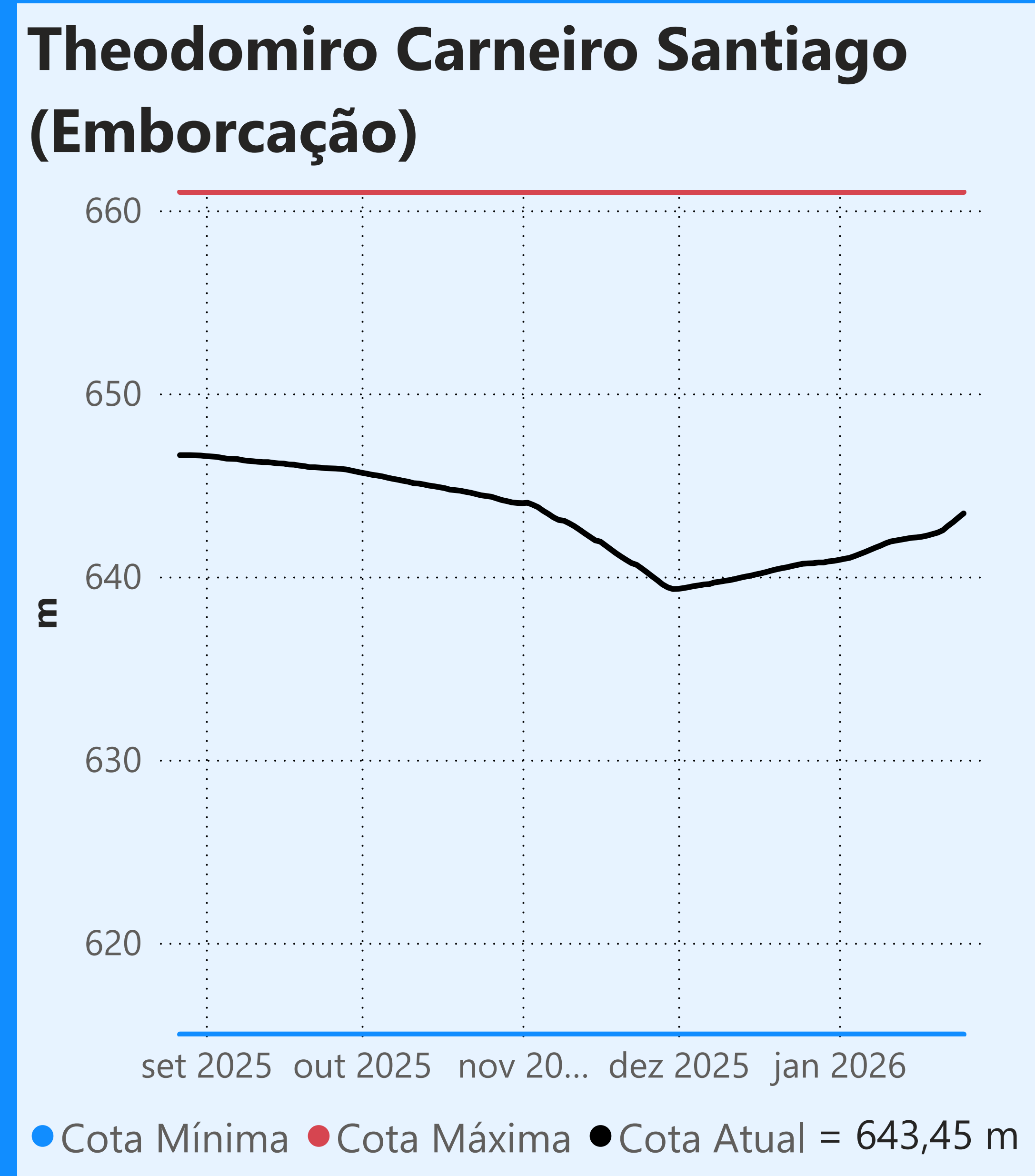
Faixa de Operação de Atenção

Vazão defluente máxima média mensal de 140 m³/s

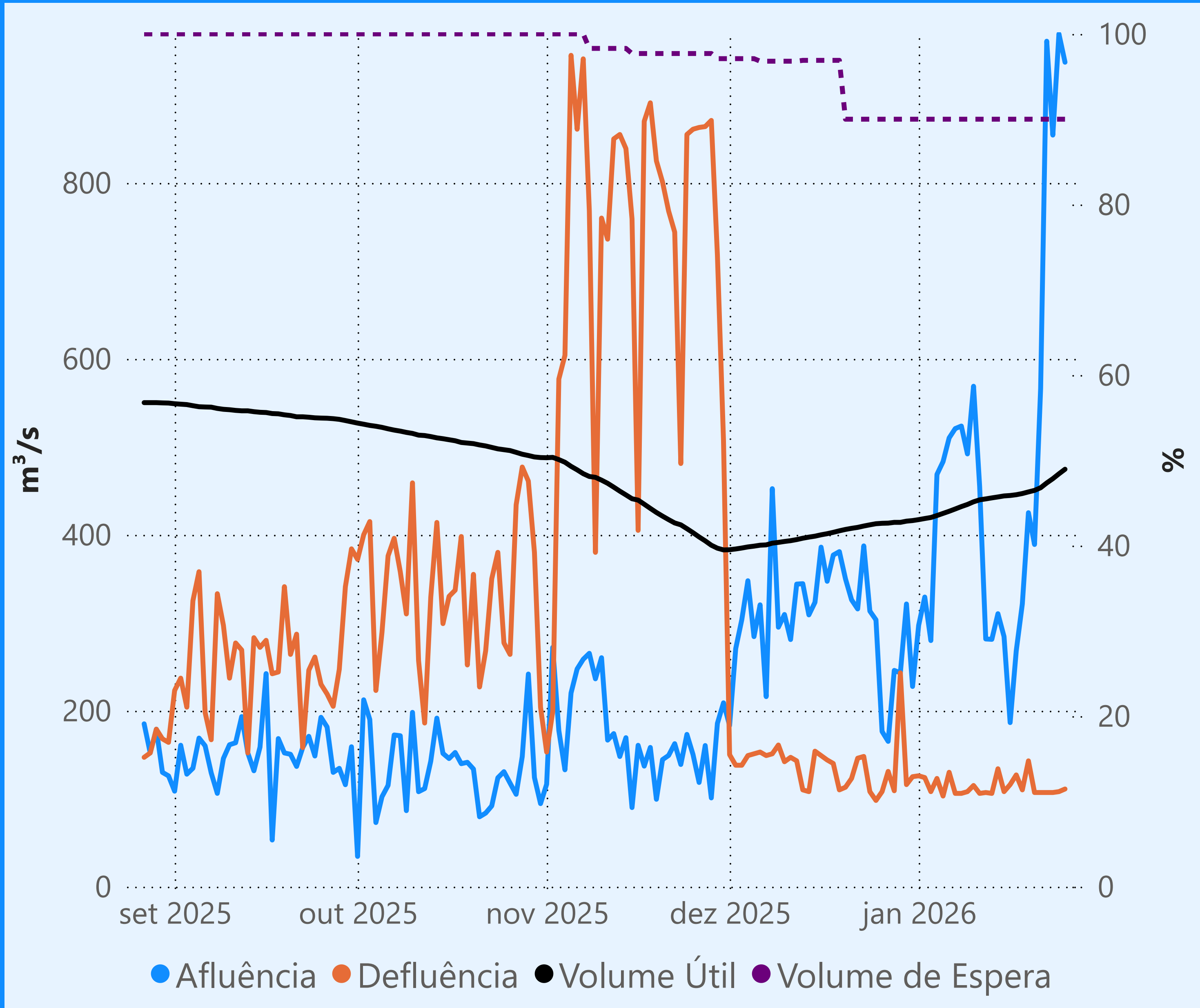
Data de Referência

25/01/2026

Período Úmido



Faixa de Operação de Atenção

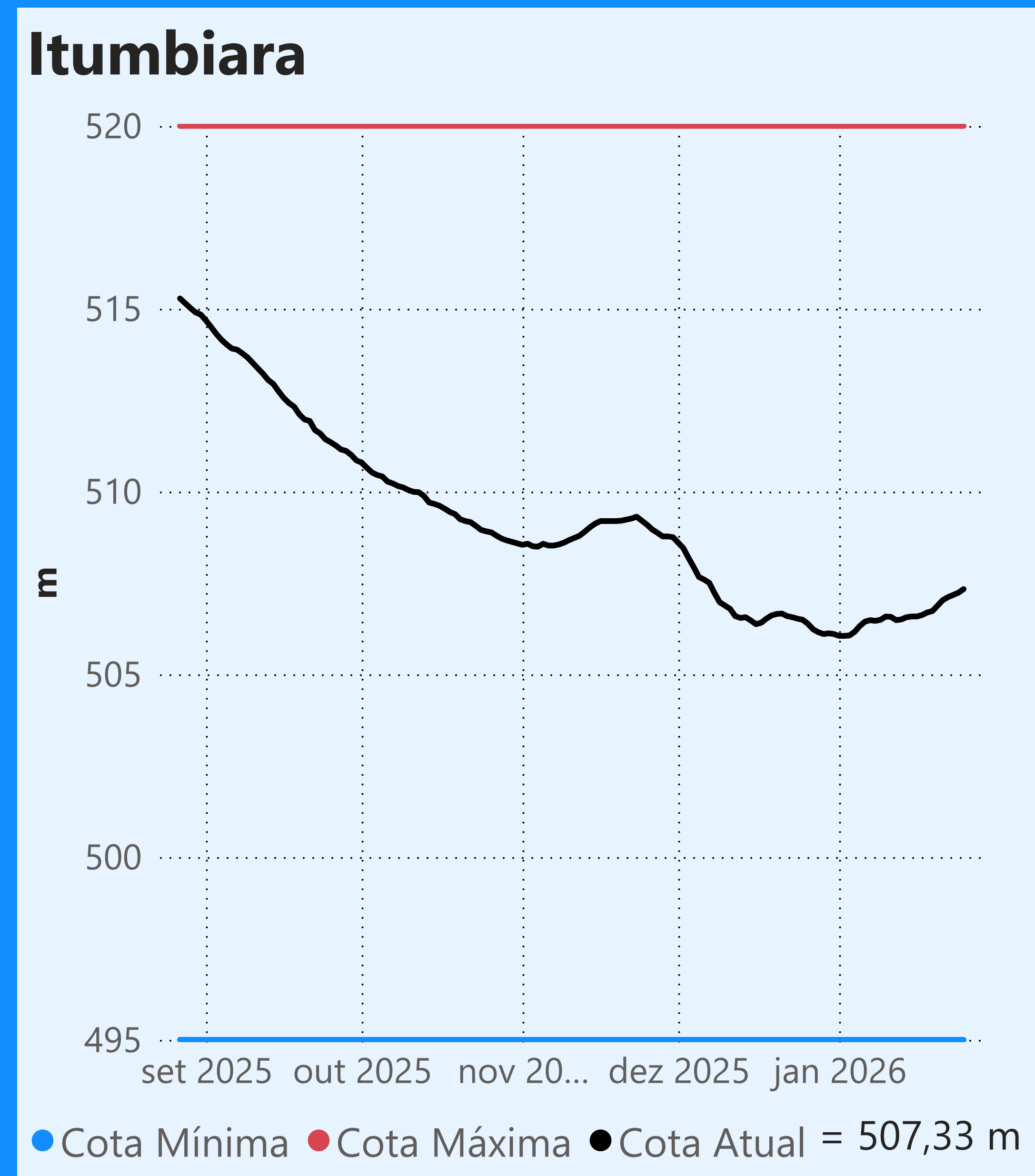
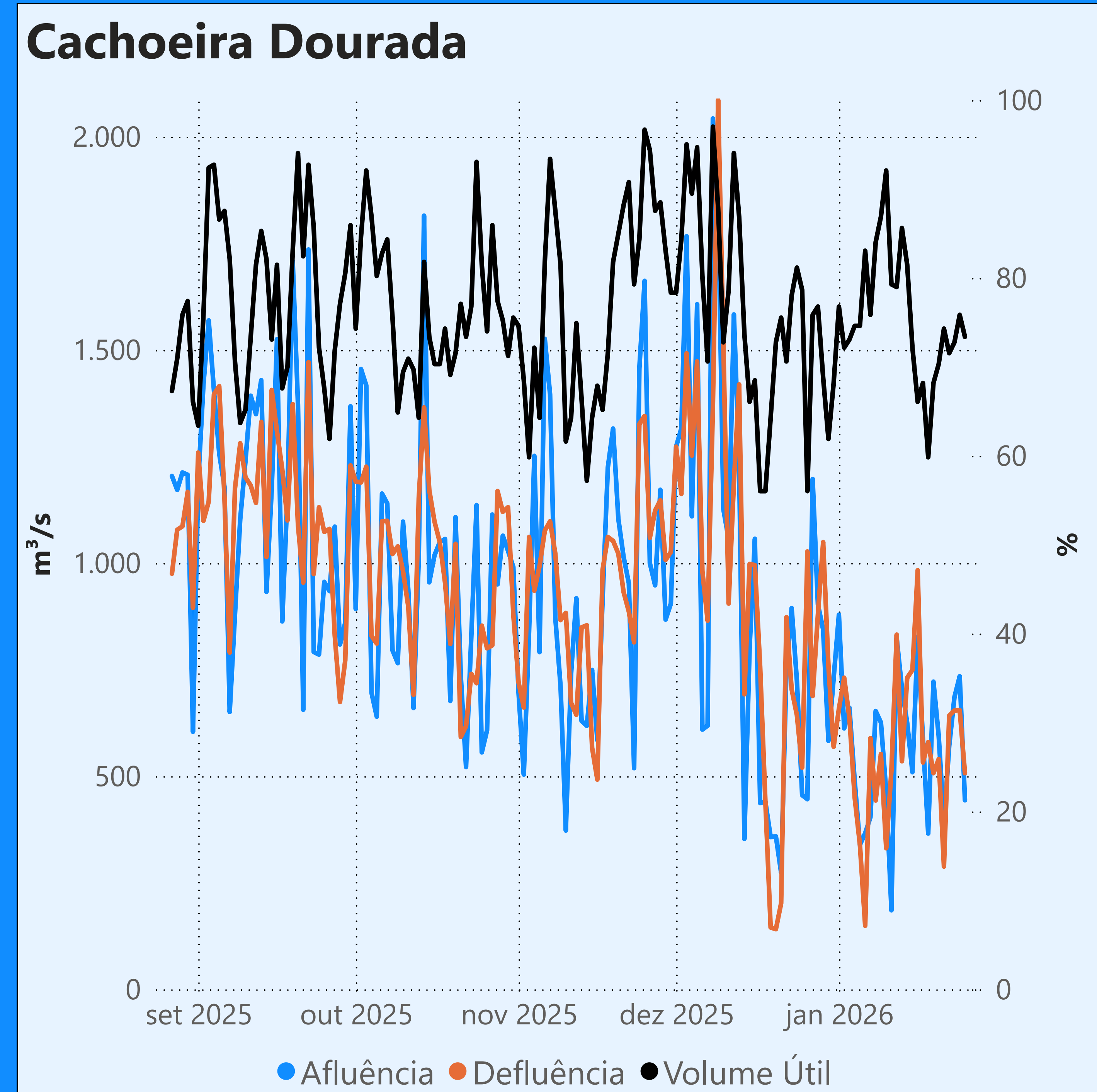


Vazão defluente máxima média mensal de 140 m³/s

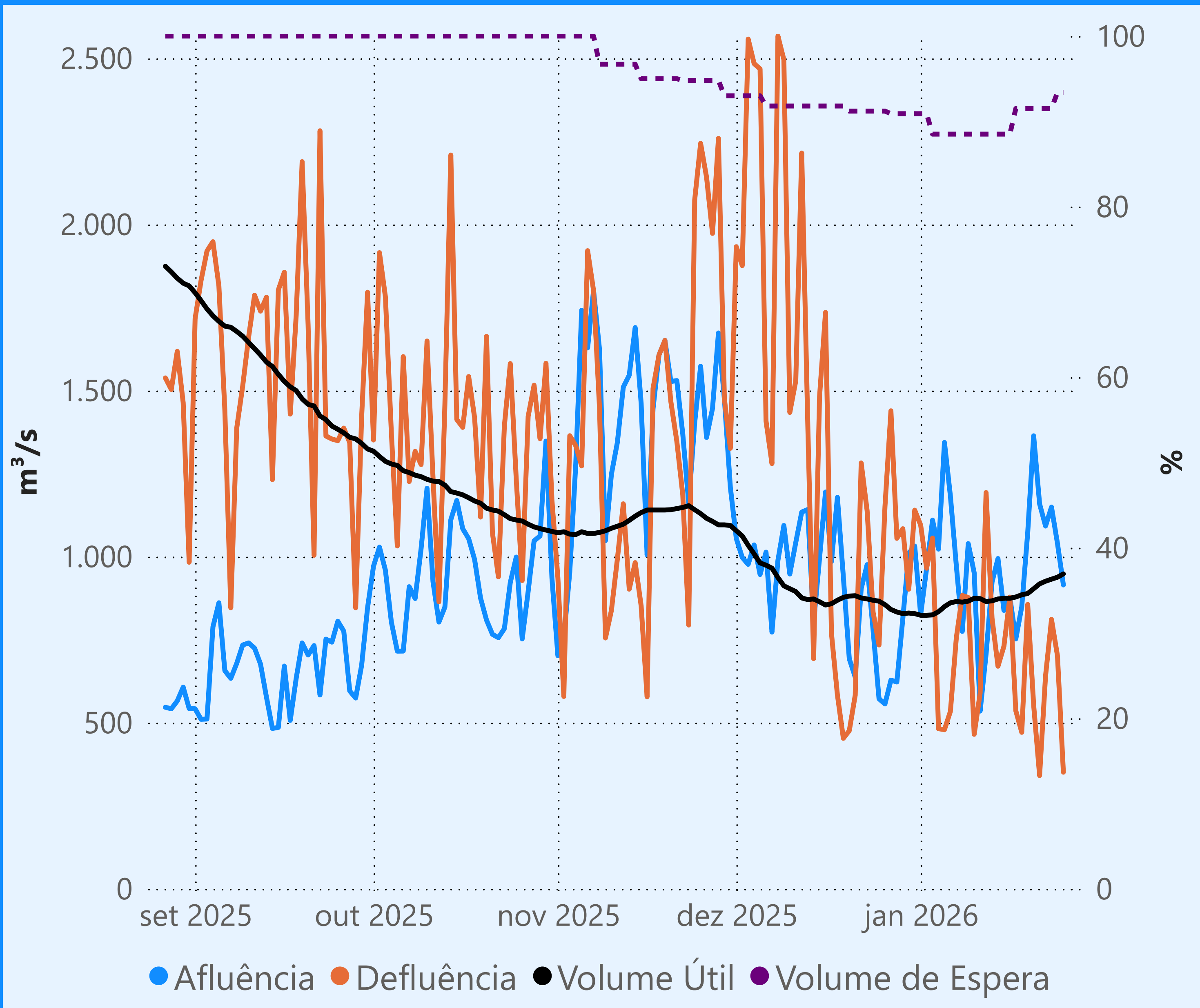
Vazão defluente média mensal (m³/s)

114
janeiro de 2026

Dia	Defluência	Dia	Defluência
1	126	16	116
2	124	17	127
3	108	18	110
4	123	19	143
5	103	20	107
6	130	21	107
7	106	22	107
8	106	23	107
9	108	24	108
10	115	25	111
11	106		
12	107		
13	106		
14	134		
15	108		



Faixa de Operação de Atenção



Vazão defluente máxima média mensal de 784 m³/s

Vazão defluente média mensal (m³/s)

709
janeiro de 2026

Dia	Defluência	Dia	Defluência
1	1.095	16	878
2	965	17	536
3	1.056	18	471
4	482	19	856
5	479	20	553
6	534	21	341
7	756	22	641
8	883	23	811
9	877	24	702
10	465	25	351
11	589		
12	1.193		
13	815		
14	670		
15	730		

