

Rio Paranaíba

Rio Paraná

Saiba mais sobre as condições de operação do Sistema Hídrico do Rio Grande na Resolução 193/2024

Luiz Carlos Barreto de Carvalho

Data	Afluencia (m³/s)	Defluência (m³/s)
19/01	846	1.101
20/01	782	878
21/01	1.048	859

Jaguara

Data	Afluencia (m³/s)	Defluência (m³/s)
19/01	1.090	875
20/01	881	992
21/01	843	753

Volume útil superior ou igual a 15%

Água Vermelha

Data	Afluencia (m³/s)	Defluência (m³/s)	Volume Útil (%)	Cota (m)
19/01	793	570	31,33	377,04
20/01	707	595	31,52	377,06
21/01	633	633	31,52	377,06

Faixa de Operação Normal

Sem restrição de vazão máxima defluente

Marechal Mascarenhas de Moraes (Peixoto)

Data	Afluencia (m³/s)	Defluência (m³/s)	Volume Útil (%)	Cota (m)
19/01	640	773	74,65	663,43
20/01	598	758	74,10	663,37
21/01	404	1.016	71,98	663,14

Rio Grande

Furnas

Data	Afluencia (m³/s)	Defluência (m³/s)	Volume Útil (%)	Cota (m)
19/01	910	496	32,81	758,02
20/01	648	329	32,97	758,05
21/01	809	277	33,23	758,10

Faixa de Operação de Atenção

Vazão defluente máxima média mensal de 500 m³/s

Igarapava

Data	Afluencia (m³/s)	Defluência (m³/s)
19/01	862	866
20/01	1.149	1.136
21/01	690	715

Volta Grande

Data	Afluencia (m³/s)	Defluência (m³/s)
19/01	1.204	1.069
20/01	1.227	1.182
21/01	929	1.177

Maribondo

Data	Afluencia (m³/s)	Defluência (m³/s)	Volume Útil (%)	Cota (m)
19/01	1.351	622	23,85	433,83
20/01	1.629	604	25,53	434,23
21/01	1.952	621	27,72	434,73

Volume útil superior ou igual a 15%

Funil Grande

Data	Afluencia (m³/s)	Defluência (m³/s)
19/01	154	134
20/01	161	161
21/01	161	161

Itutinga

Data	Afluencia (m³/s)	Defluência (m³/s)
19/01	47	47
20/01	46	48
21/01	48	47

Rio Grande

Camargos

Data	Afluencia (m³/s)	Defluência (m³/s)	Volume Útil (%)
19/01	126	43	58,01
20/01	125	42	59,08
21/01	127	44	60,15

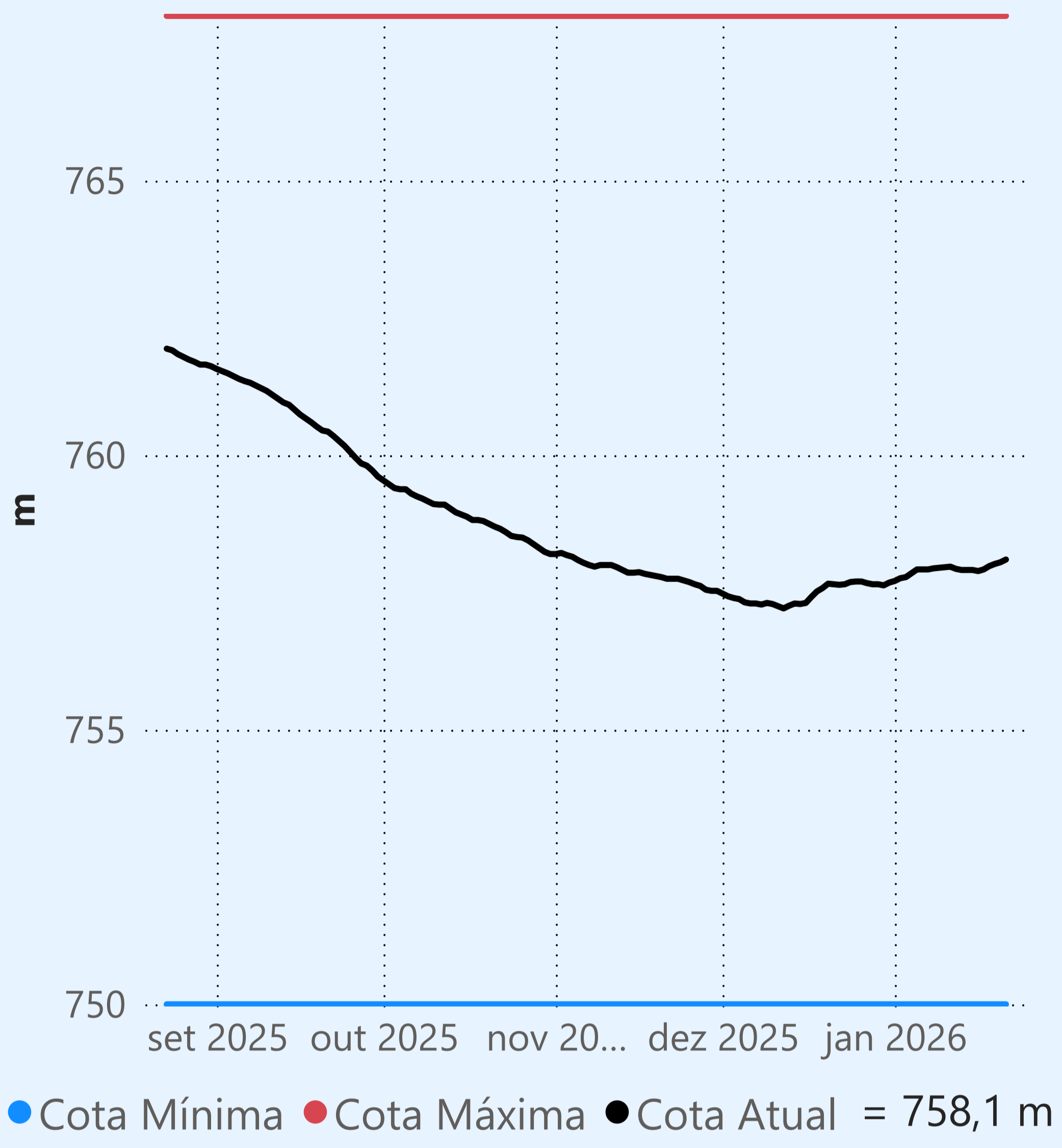
Rio Grande

Data de Referência

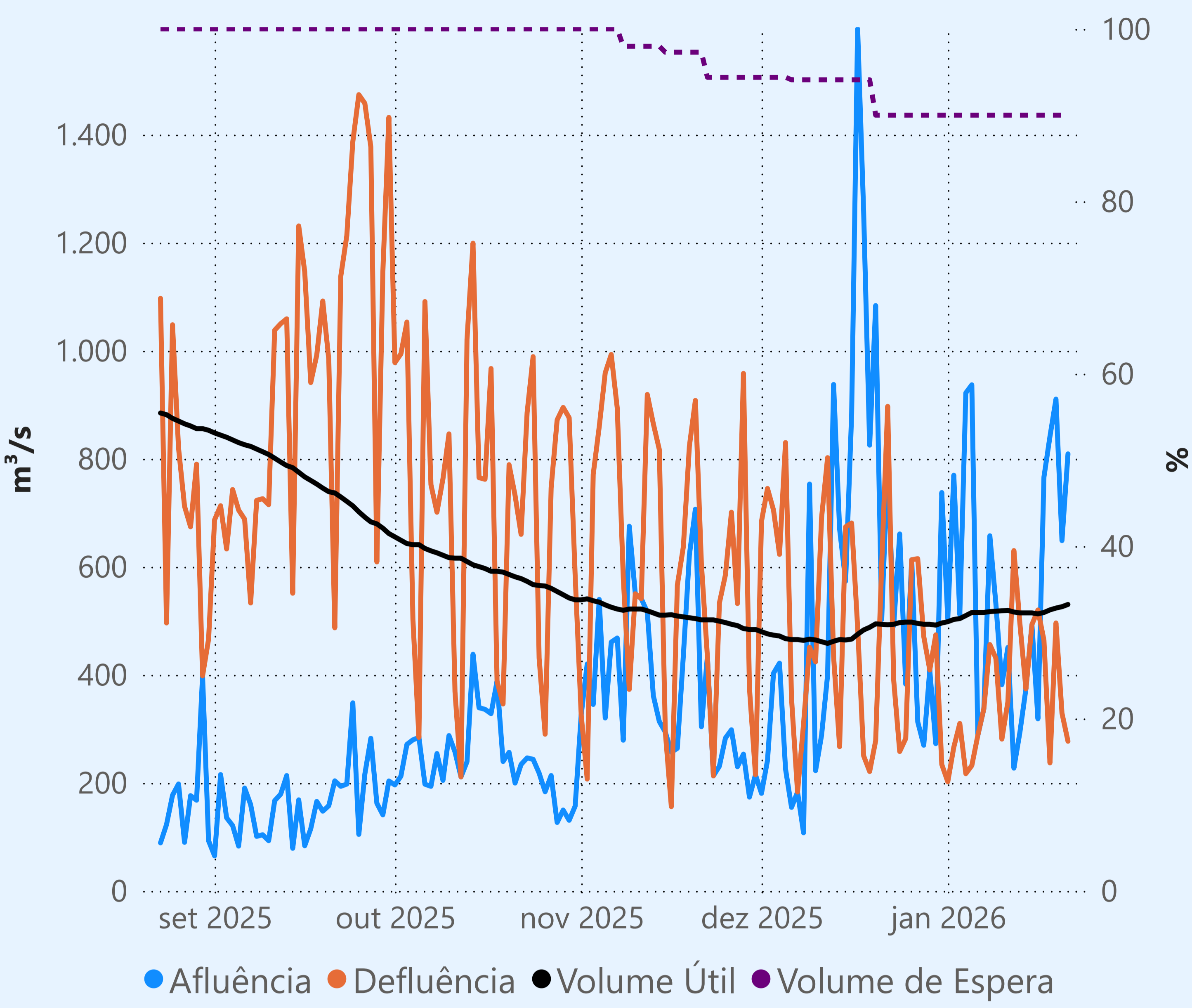
21/01/2026

Período Úmido

## Furnas



Faixa de Operação de Atenção



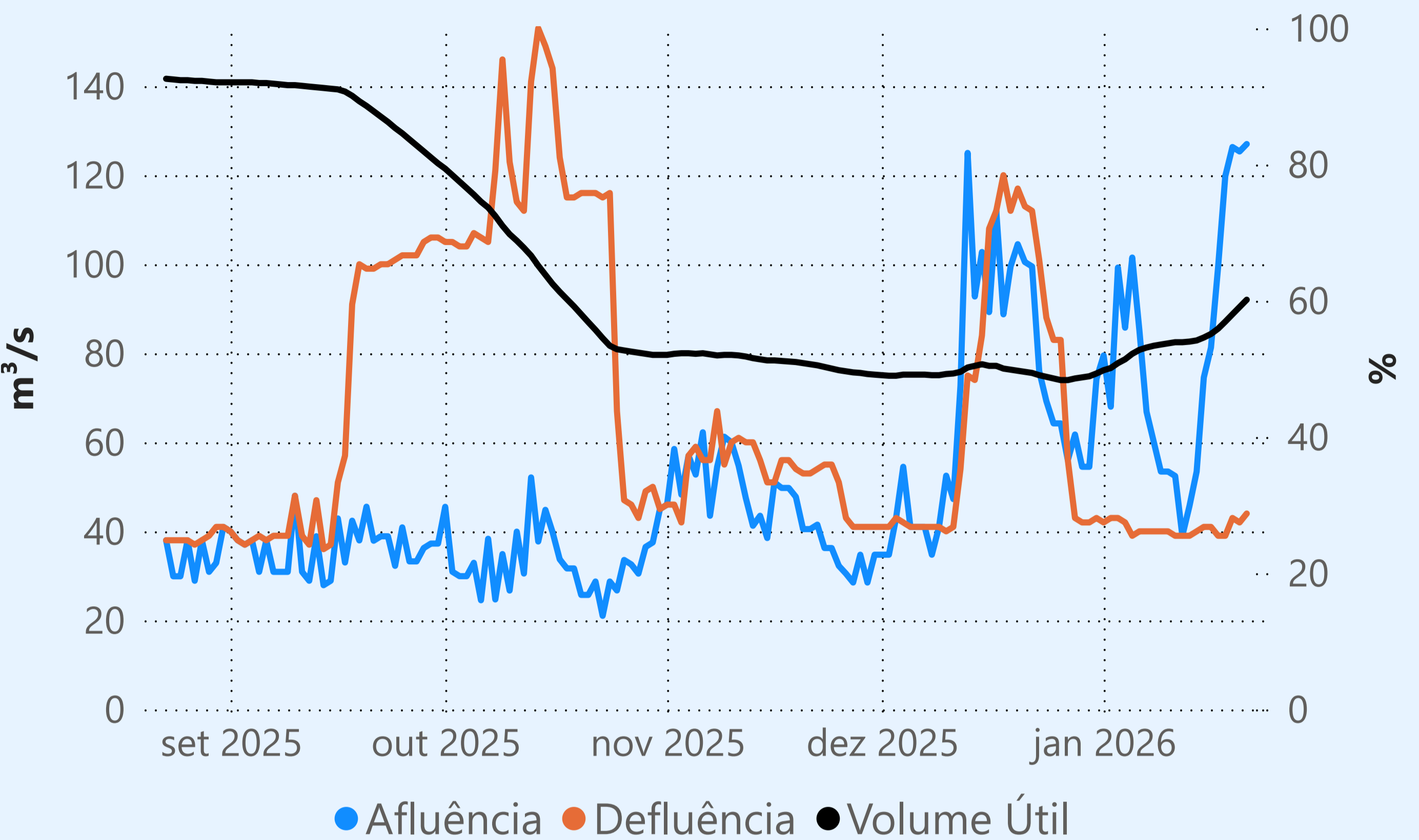
Vazão defluente máxima média mensal de 500 m³/s

## Vazão defluente média mensal (m³/s)

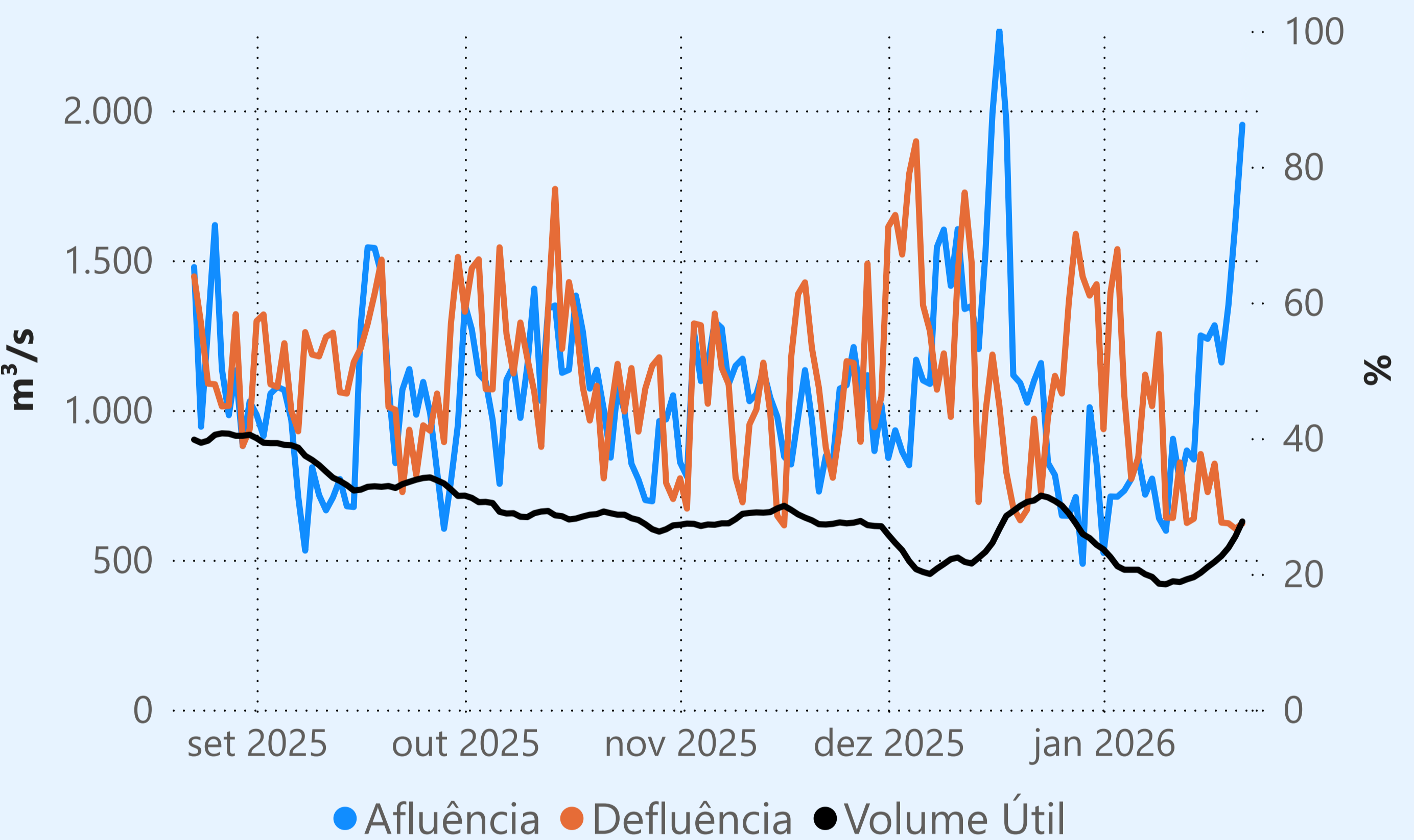
366  
janeiro de 2026

Dia	Defluência	Dia	Defluência
1	202	16	520
2	266	17	464
3	310	18	237
4	217	19	496
5	232	20	329
6	288	21	277
7	337		
8	456		
9	431		
10	281		
11	350		
12	630		
13	495		
14	374		
15	493		

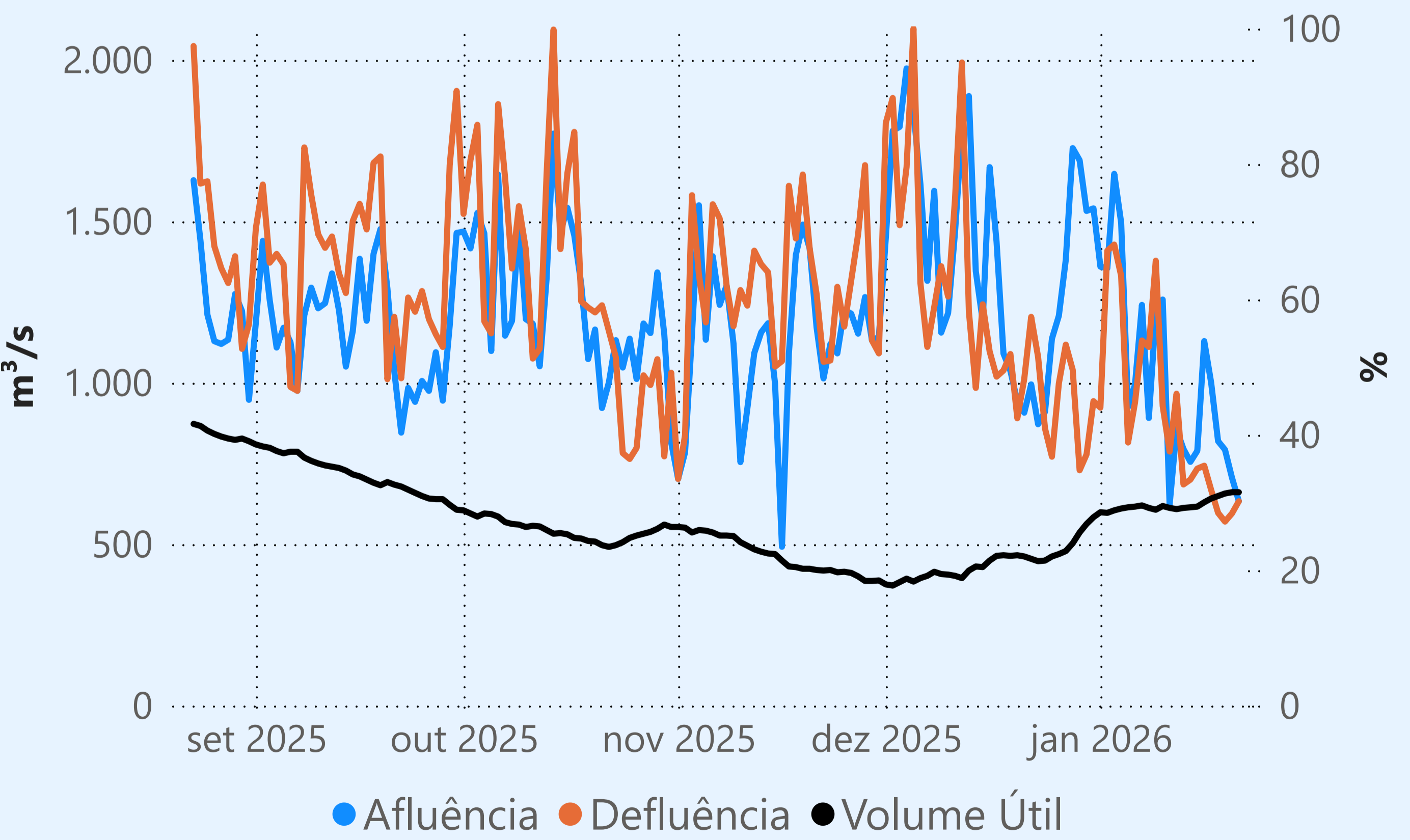
## Camargos



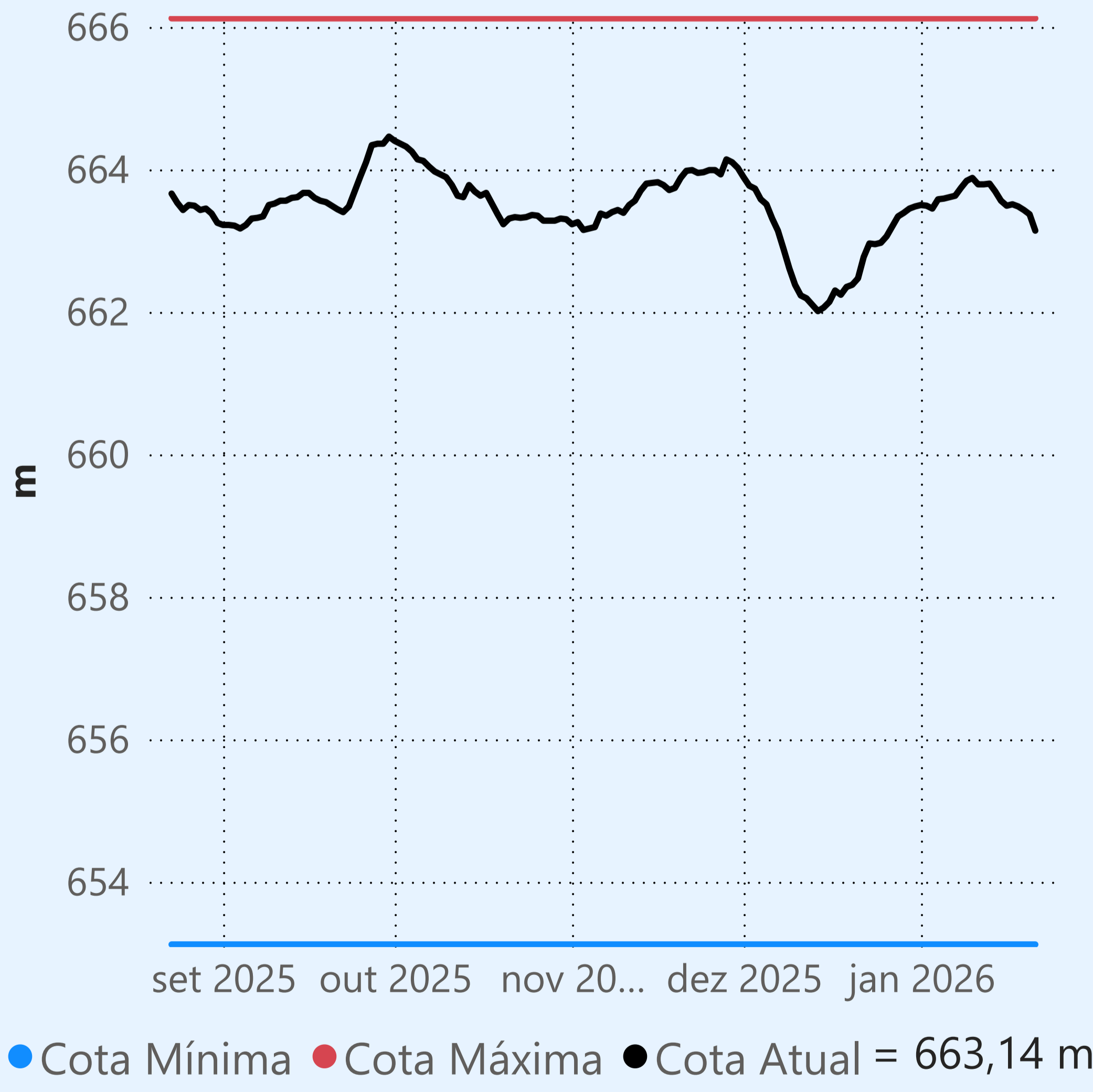
## Maribondo



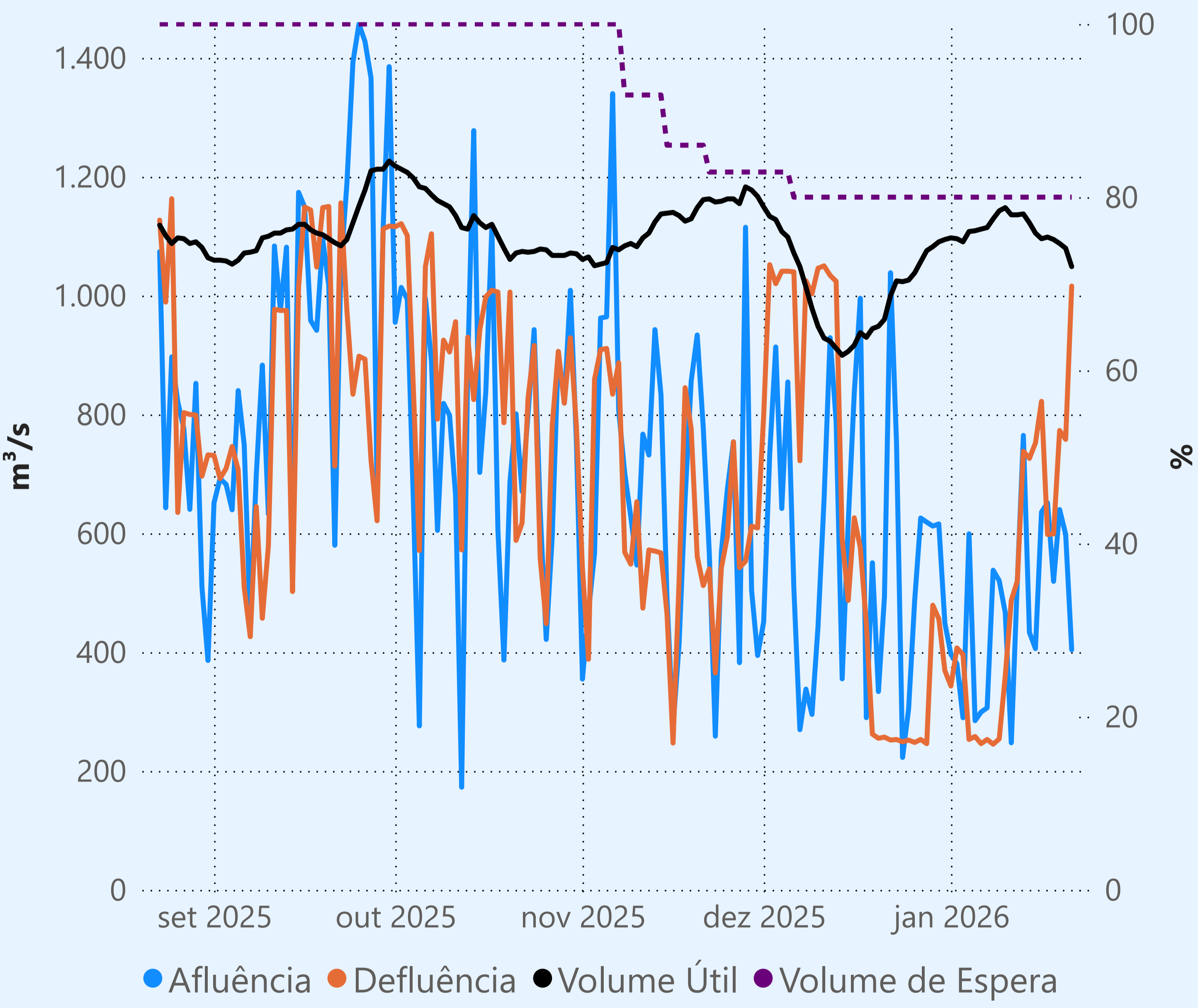
## Água Vermelha



## Marechal Mascarenhas de Moraes (Peixoto)



Faixa de Operação Normal



Sem restrição de vazão máxima defluente

## Vazão defluente média mensal (m³/s)

514  
janeiro de 2026

Dia	Defluência	Dia	Defluência
1	343	16	822
2	407	17	598
3	396	18	599
4	253	19	773
5	258	20	758
6	246	21	1.016
7	253		
8	245		
9	254		
10	360		
11	487		
12	520		
13	738		
14	726		
15	752		

Saiba mais sobre as condições de operação do Sistema Hídrico do Rio Paranaíba na [Resolução 194/2024](#)

### Cachoeira Dourada

Data	Afluência (m³/s)	Defluência (m³/s)
19/01	722	507
20/01	595	540
21/01	390	288

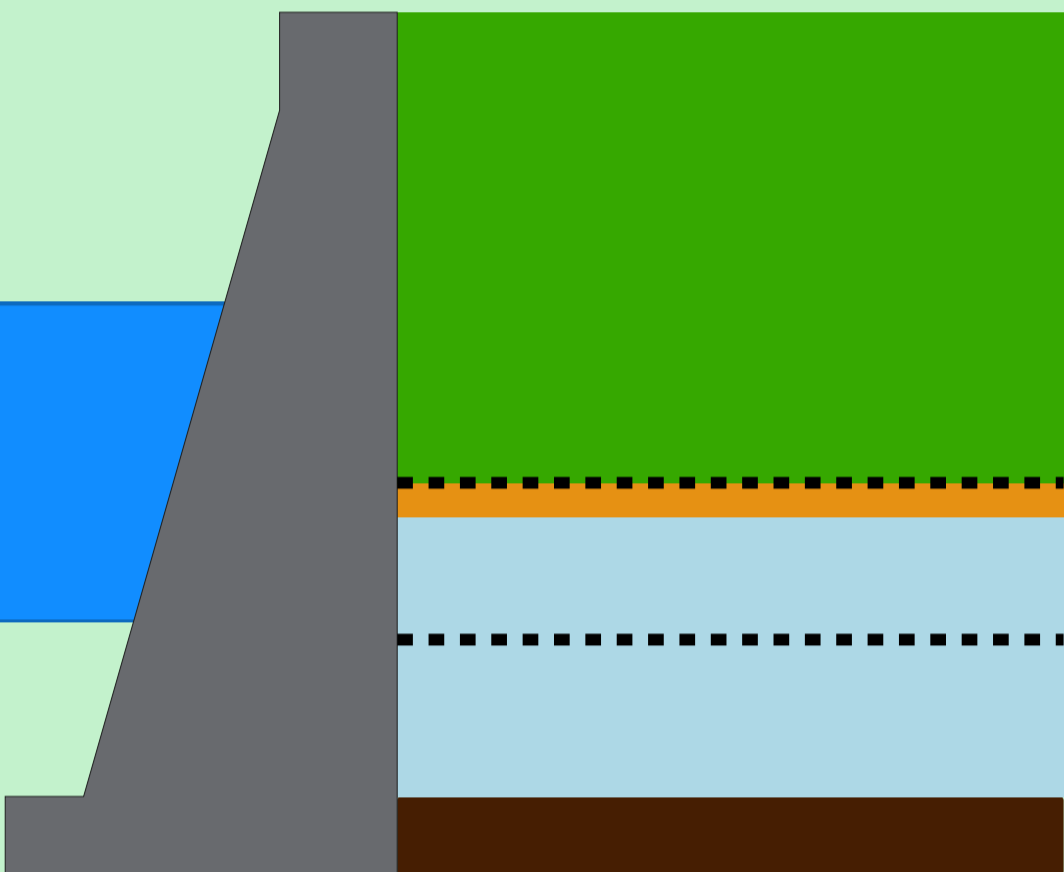
Rio Paranaíba

### Faixa de Operação de Atenção

Vazão defluente máxima média mensal de 784 m³/s

### Itumbiara

Data	Afluência (m³/s)	Defluência (m³/s)	Volume Útil (%)	Cota (m)
19/01	1.072	856	34,63	506,73
20/01	1.418	553	35,23	506,89
21/01	936	341	35,64	507,00

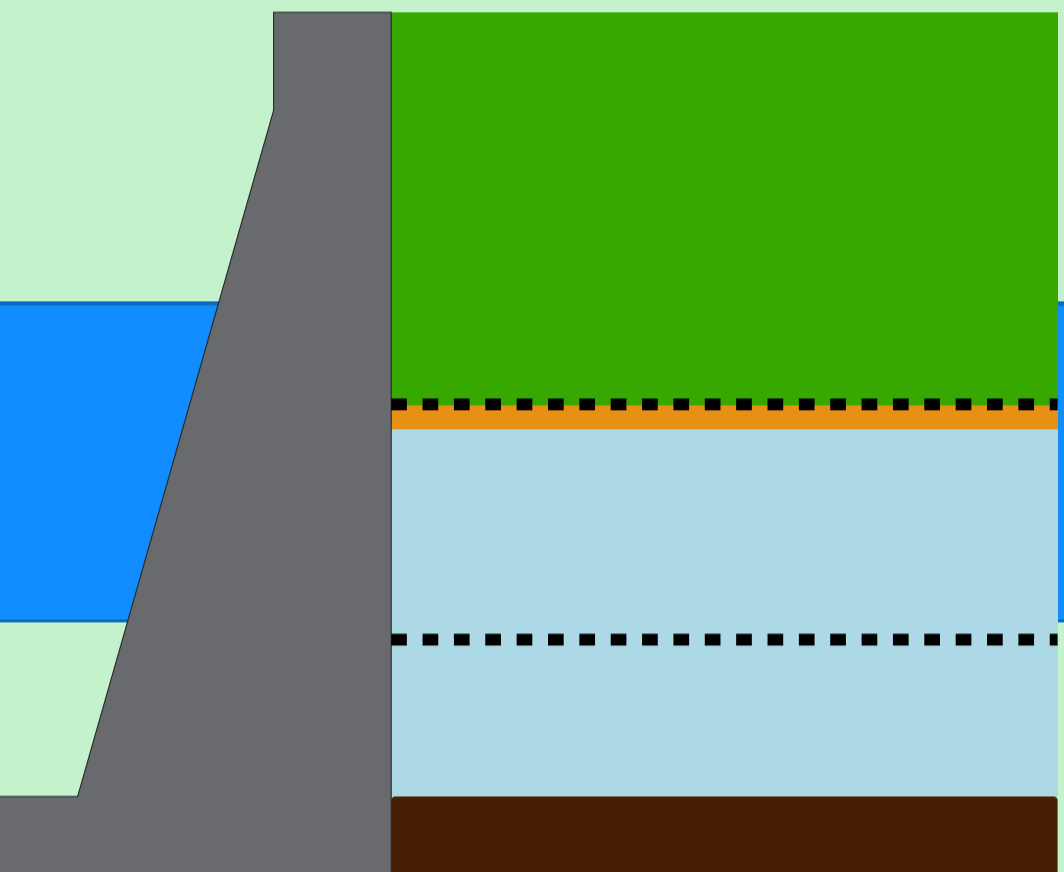


### Theodomiro Carneiro Santiago (Emborcação)

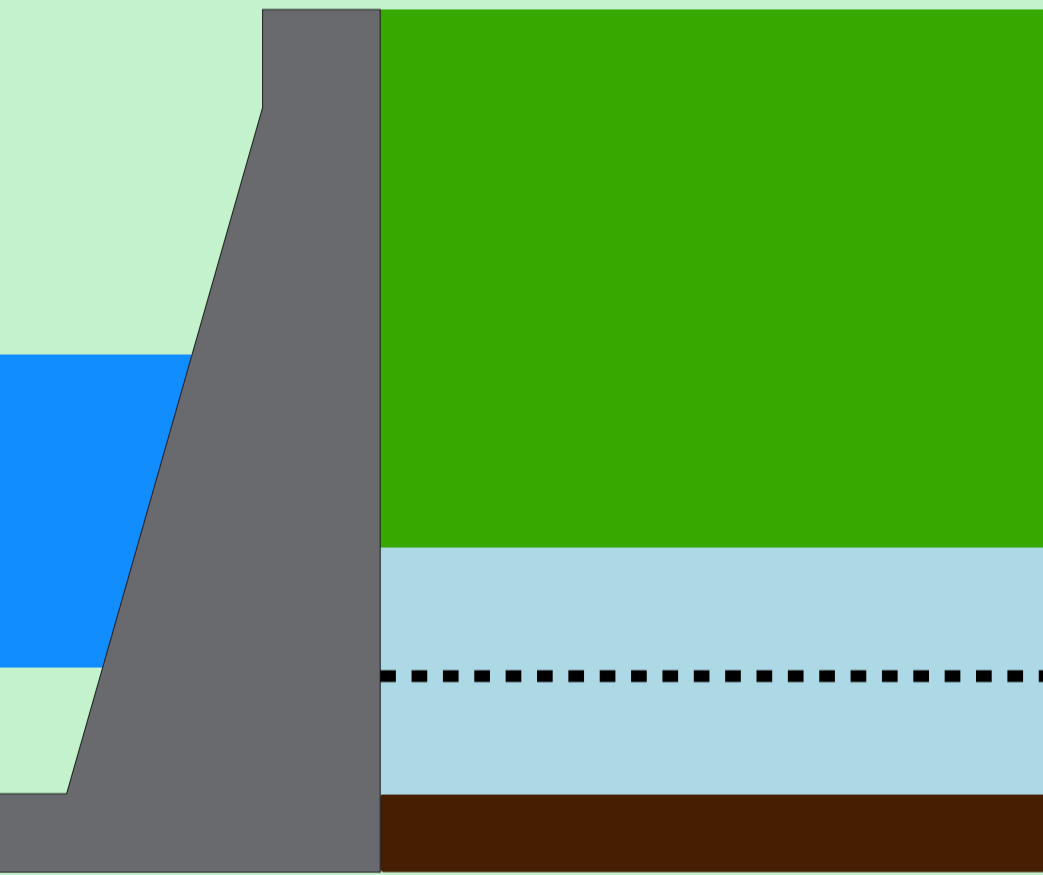
Data	Afluência (m³/s)	Defluência (m³/s)	Volume Útil (%)	Cota (m)
19/01	425	143	46,29	642,32
20/01	389	107	46,47	642,40
21/01	566	107	46,78	642,53

### Faixa de Operação de Atenção

Vazão defluente máxima média mensal de 140 m³/s



Volume útil superior ou igual a 15%



### São Simão

Data	Afluência (m³/s)	Defluência (m³/s)	Volume Útil (%)	Cota (m)
19/01	1.176	1.555	31,80	394,29
20/01	1.259	1.584	31,29	394,23
21/01	1.304	1.250	31,38	394,24

Rio Paranaíba

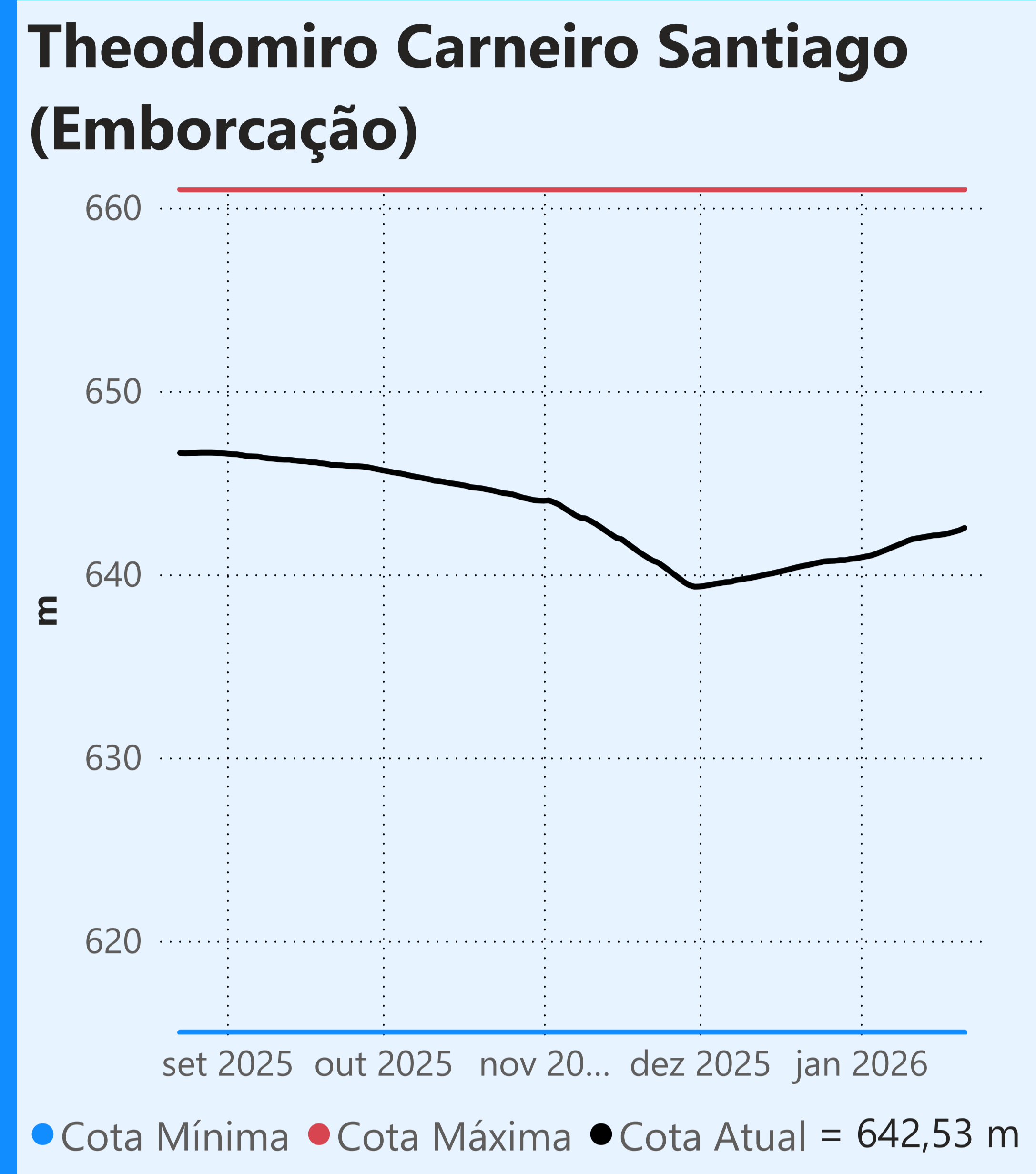
Rio Paraná

Rio Grande

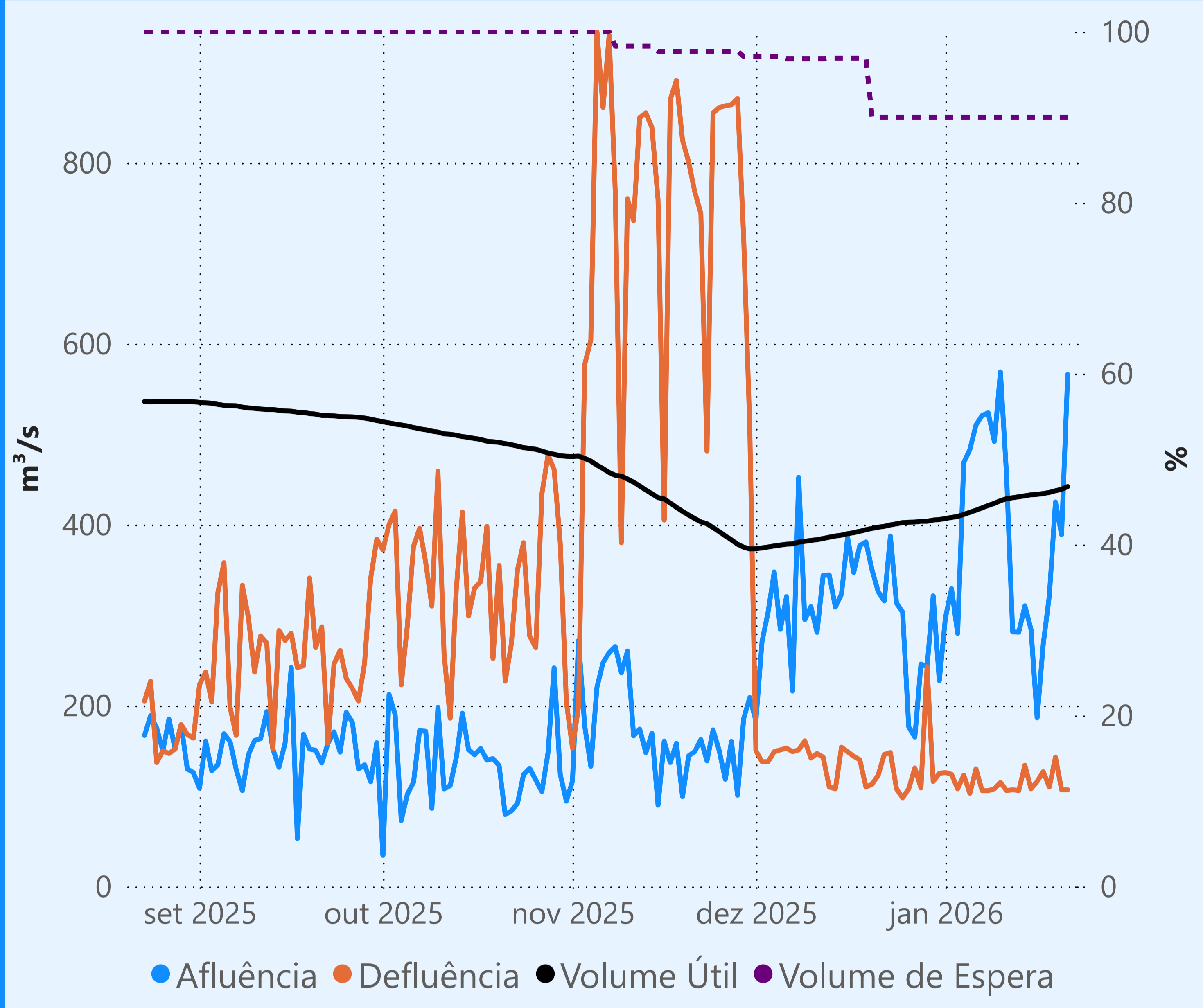
Data de Referência

21/01/2026

Período Úmido



Faixa de Operação de Atenção

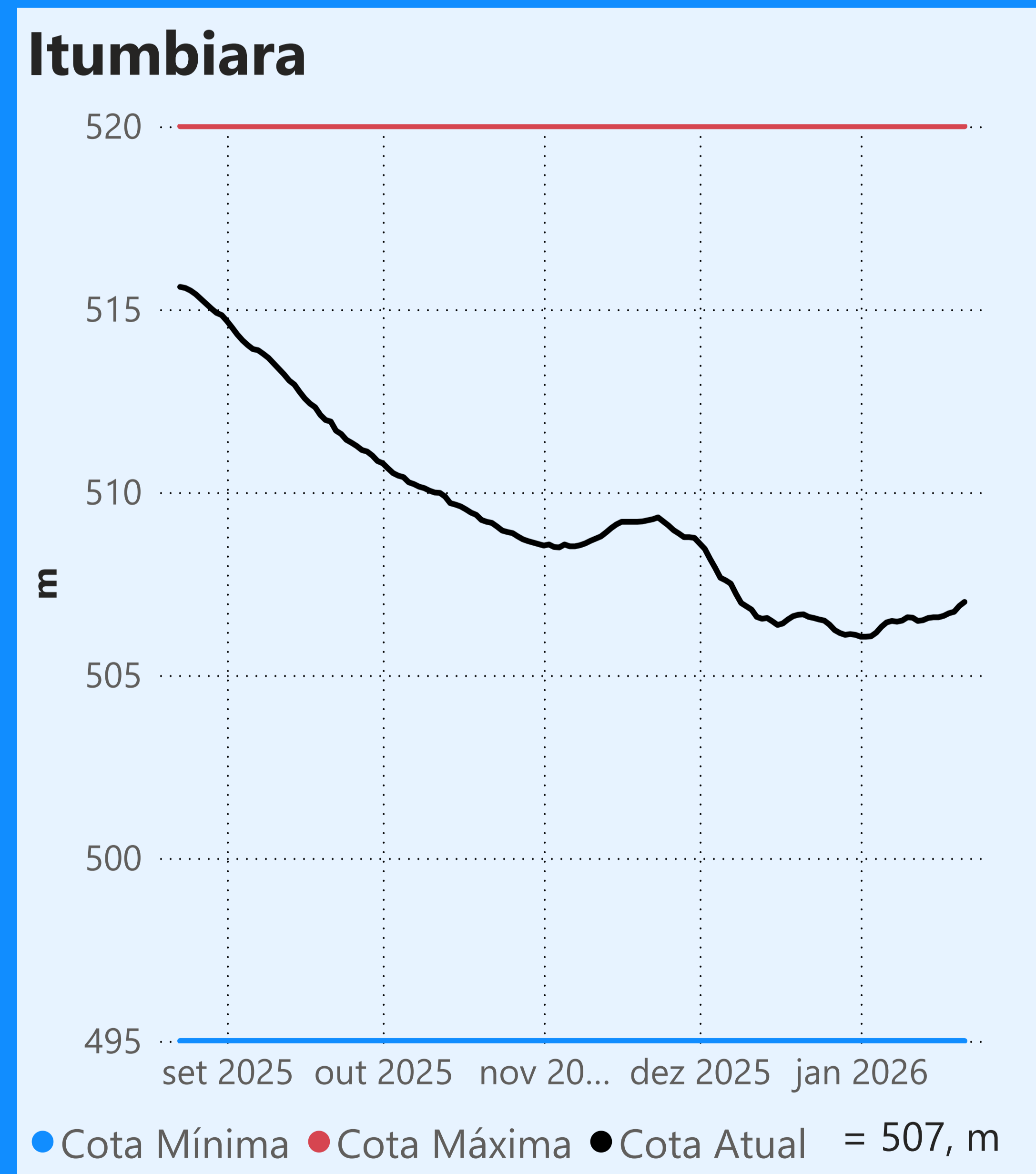
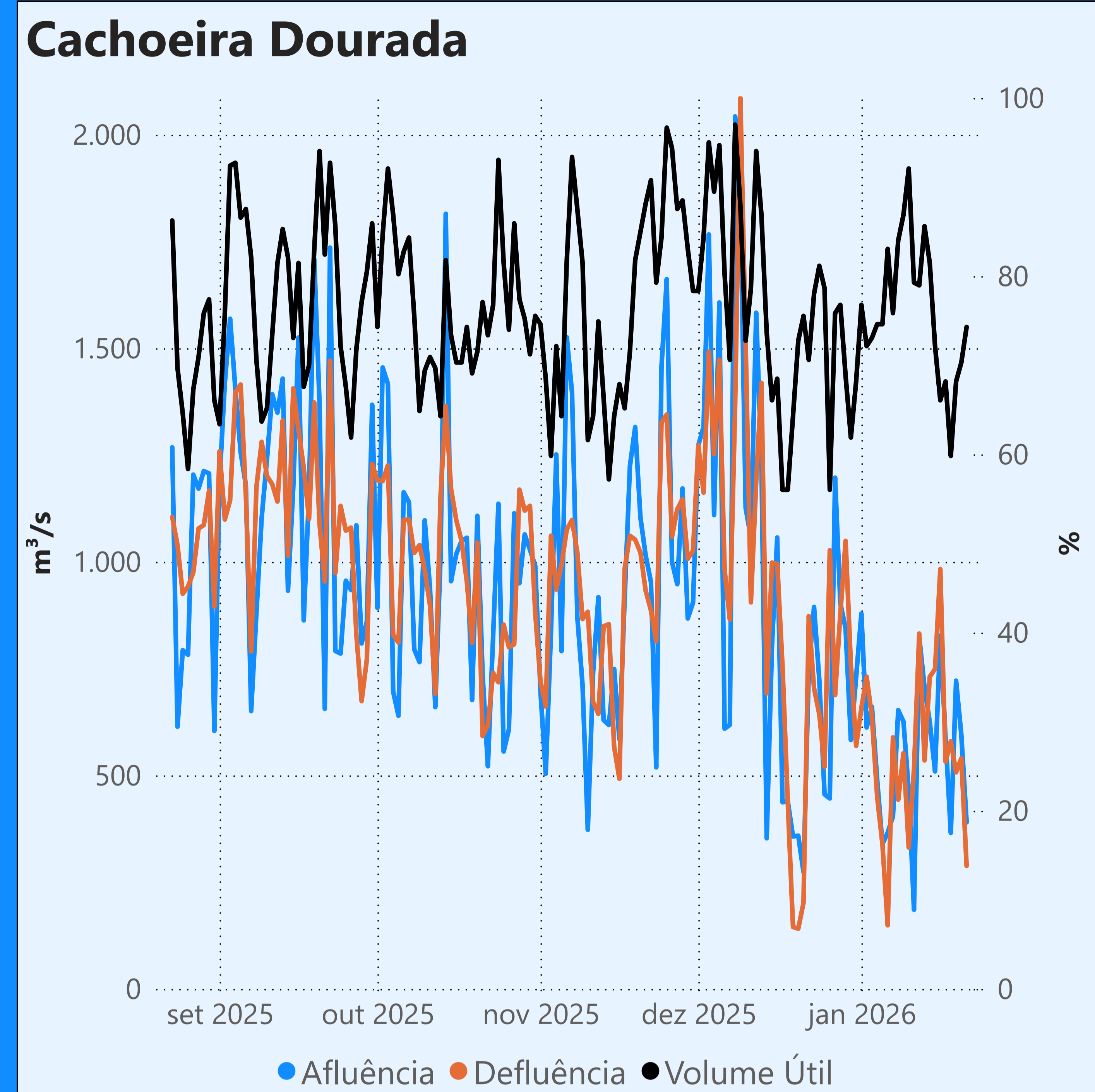


Vazão defluente máxima média mensal de 140 m³/s

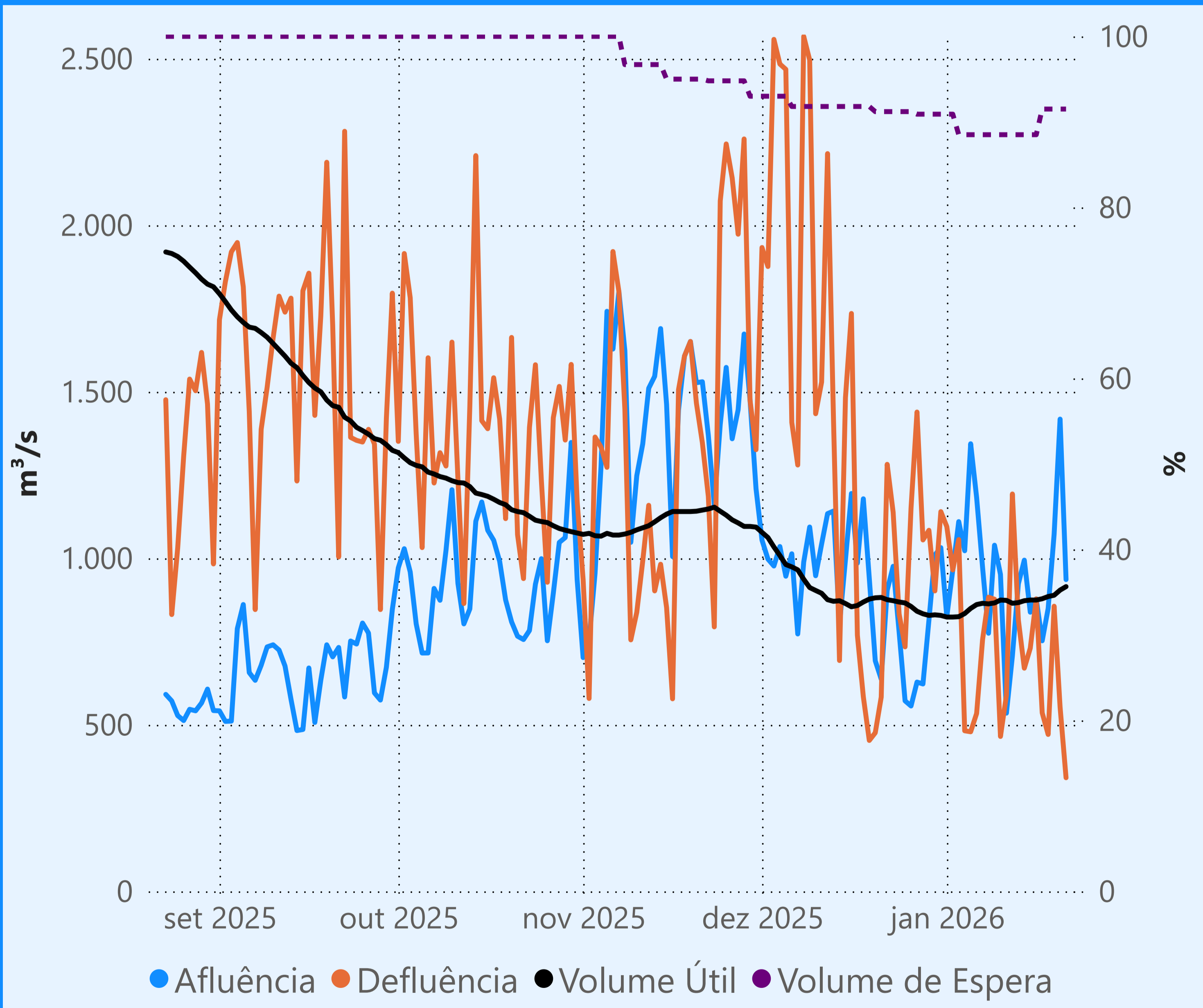
### Vazão defluente média mensal (m³/s)

115  
janeiro de 2026

Dia	Defluência	Dia	Defluência
1	126	16	116
2	124	17	127
3	108	18	110
4	123	19	143
5	103	20	107
6	130	21	107
7	106		
8	106		
9	108		
10	115		
11	106		
12	107		
13	106		
14	134		
15	108		



Faixa de Operação de Atenção



Vazão defluente máxima média mensal de 784 m³/s

### Vazão defluente média mensal (m³/s)

725  
janeiro de 2026

Dia	Defluência	Dia	Defluência
1	1.095	16	878
2	965	17	536
3	1.056	18	471
4	482	19	856
5	479	20	553
6	534	21	341
7	756		
8	883		
9	877		
10	465		
11	589		
12	1.193		
13	815		
14	670		
15	730		

