

Rio Paranaíba

Rio Paraná

Saiba mais sobre as condições de operação do Sistema Hídrico do Rio Grande na Resolução 193/2024

Luiz Carlos Barreto de Carvalho

Data	Afluencia (m³/s)	Defluência (m³/s)
17/01	610	516
18/01	632	538
19/01	846	1.101

Jaguara

Data	Afluencia (m³/s)	Defluência (m³/s)
17/01	539	608
18/01	552	608
19/01	1.090	875

Volume útil superior ou igual a 15%

Água Vermelha

Data	Afluencia (m³/s)	Defluência (m³/s)	Volume Útil (%)	Cota (m)
17/01	1.000	668	30,59	376,96
18/01	819	597	30,96	377,00
19/01	793	570	31,33	377,04

Faixa de Operação Normal

Sem restrição de vazão máxima defluente

Marechal Mascarenhas de Moraes (Peixoto)

Data	Afluencia (m³/s)	Defluência (m³/s)	Volume Útil (%)	Cota (m)
17/01	651	598	75,39	663,51
18/01	519	599	75,11	663,48
19/01	640	773	74,65	663,43

Rio Grande

Furnas

Data	Afluencia (m³/s)	Defluência (m³/s)	Volume Útil (%)	Cota (m)
17/01	766	464	32,30	757,92
18/01	841	237	32,60	757,98
19/01	910	496	32,81	758,02

Faixa de Operação de Atenção  
Vazão defluente máxima média mensal de 500 m³/s

Igarapava

Data	Afluencia (m³/s)	Defluência (m³/s)
17/01	717	725
18/01	709	701
19/01	862	866

Volta Grande

Data	Afluencia (m³/s)	Defluência (m³/s)
17/01	784	852
18/01	724	701
19/01	1.204	1.069

Maribondo

Data	Afluencia (m³/s)	Defluência (m³/s)	Volume Útil (%)	Cota (m)
17/01	1.283	821	21,77	433,31
18/01	1.159	624	22,65	433,53
19/01	1.351	622	23,85	433,83

Volume útil superior ou igual a 15%

Funil Grande

Data	Afluencia (m³/s)	Defluência (m³/s)
17/01	140	132
18/01	139	131
19/01	154	134

Itutinga

Data	Afluencia (m³/s)	Defluência (m³/s)
17/01	44	44
18/01	44	44
19/01	47	47

Rio Grande

Camargos

Data	Afluencia (m³/s)	Defluência (m³/s)	Volume Útil (%)
17/01	99	39	55,90
18/01	120	39	56,93
19/01	126	43	58,01

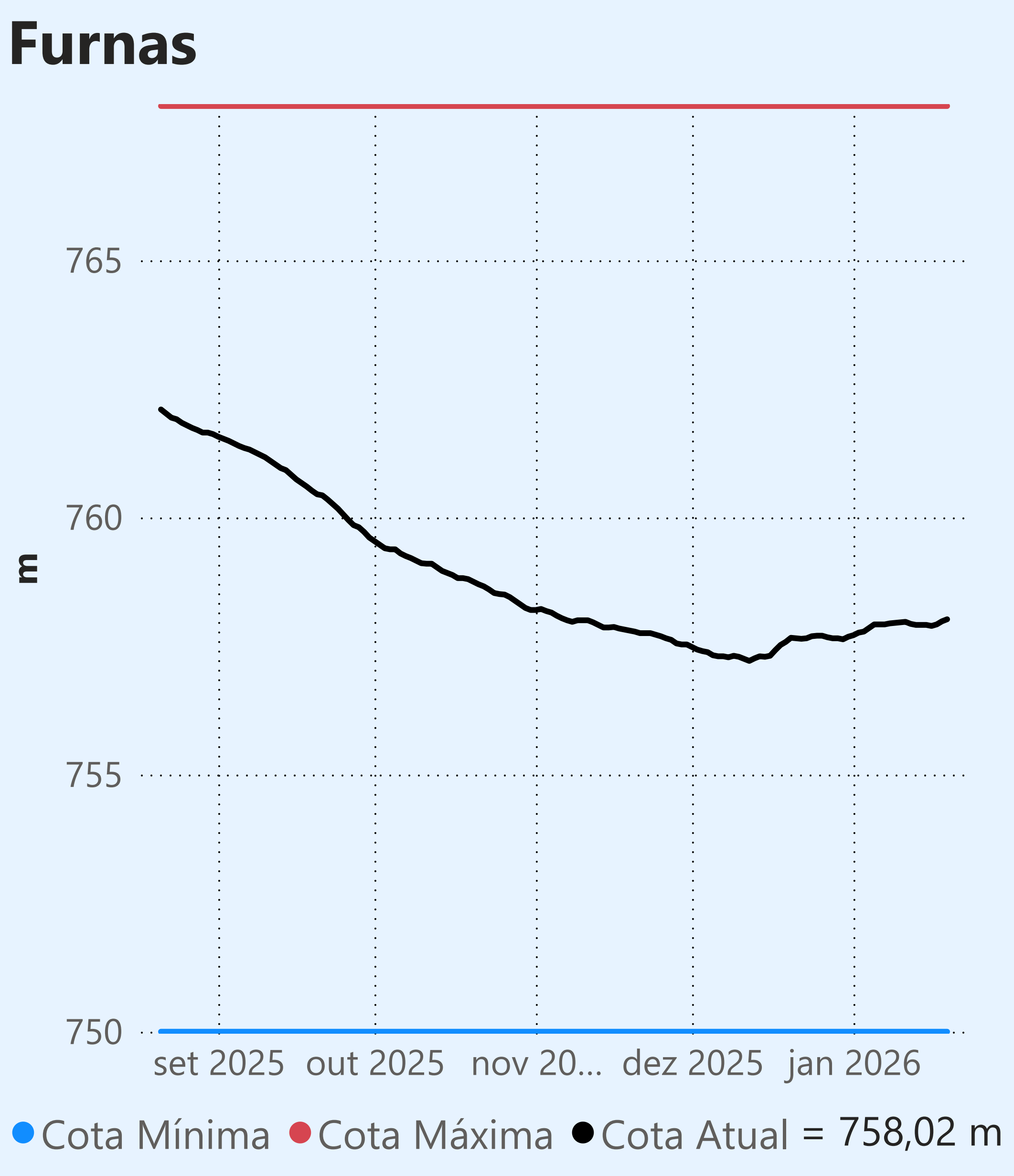
Rio Grande

Data de Referência

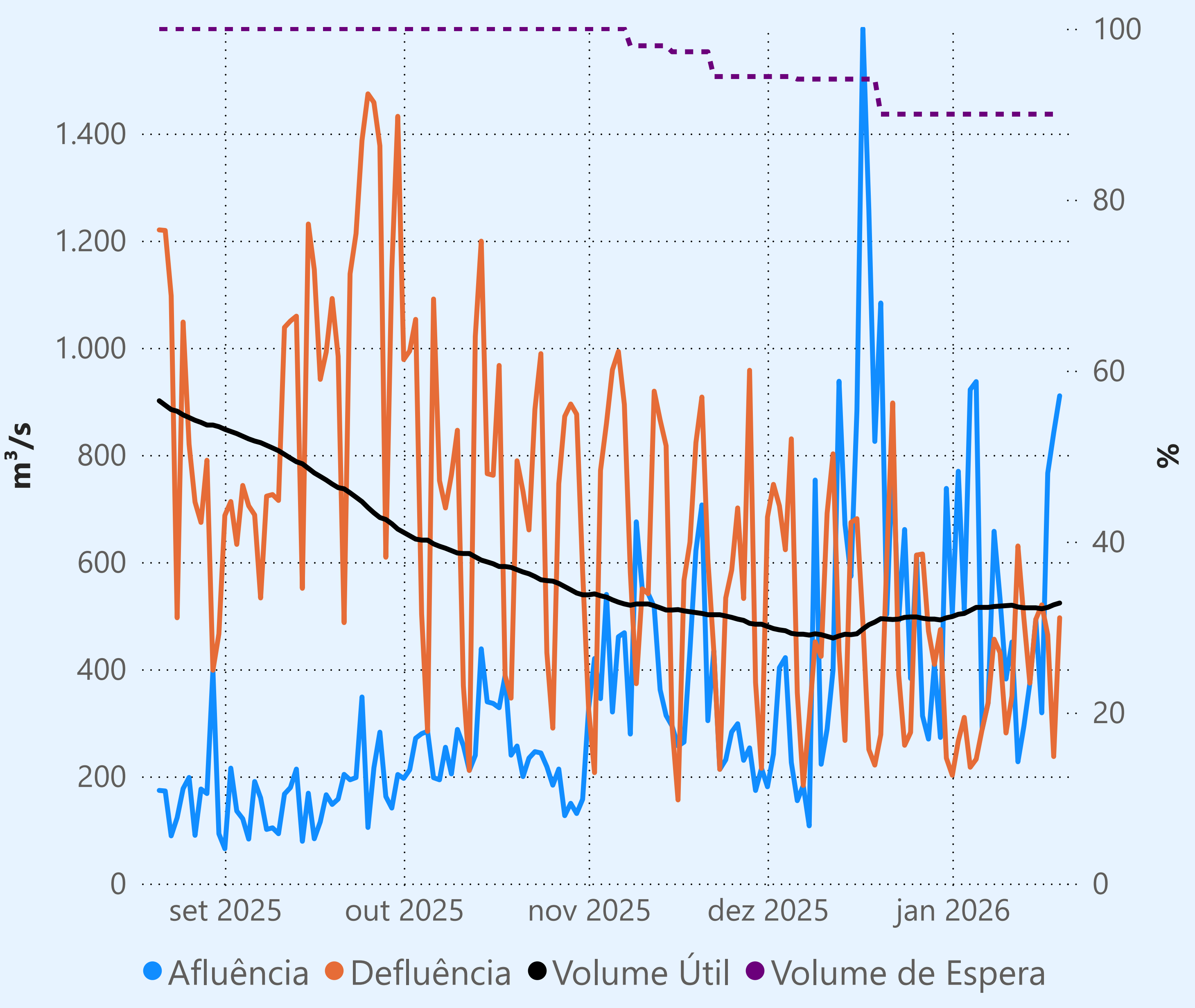
19/01/2026

Período Úmido





Faixa de Operação de Atenção

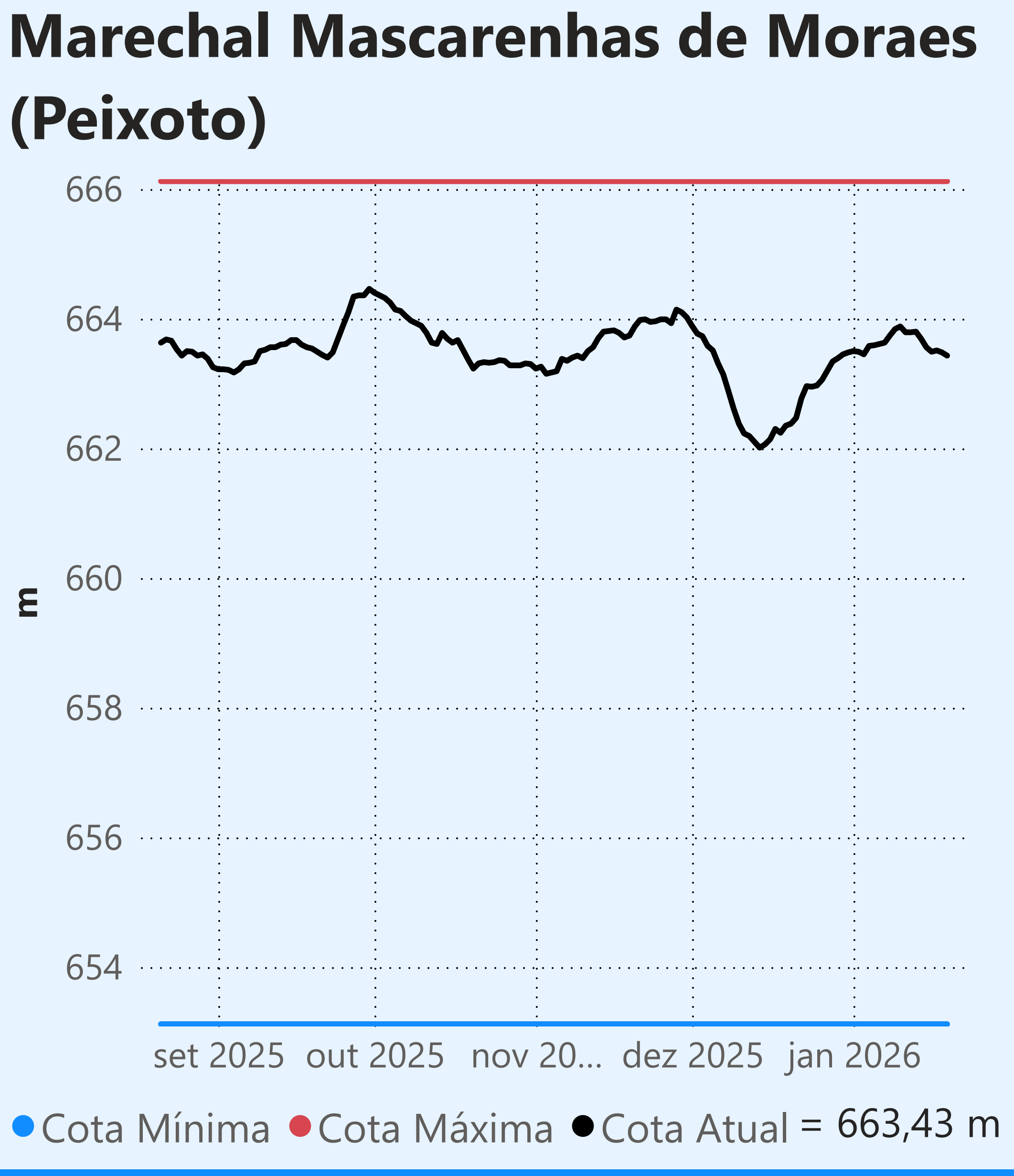
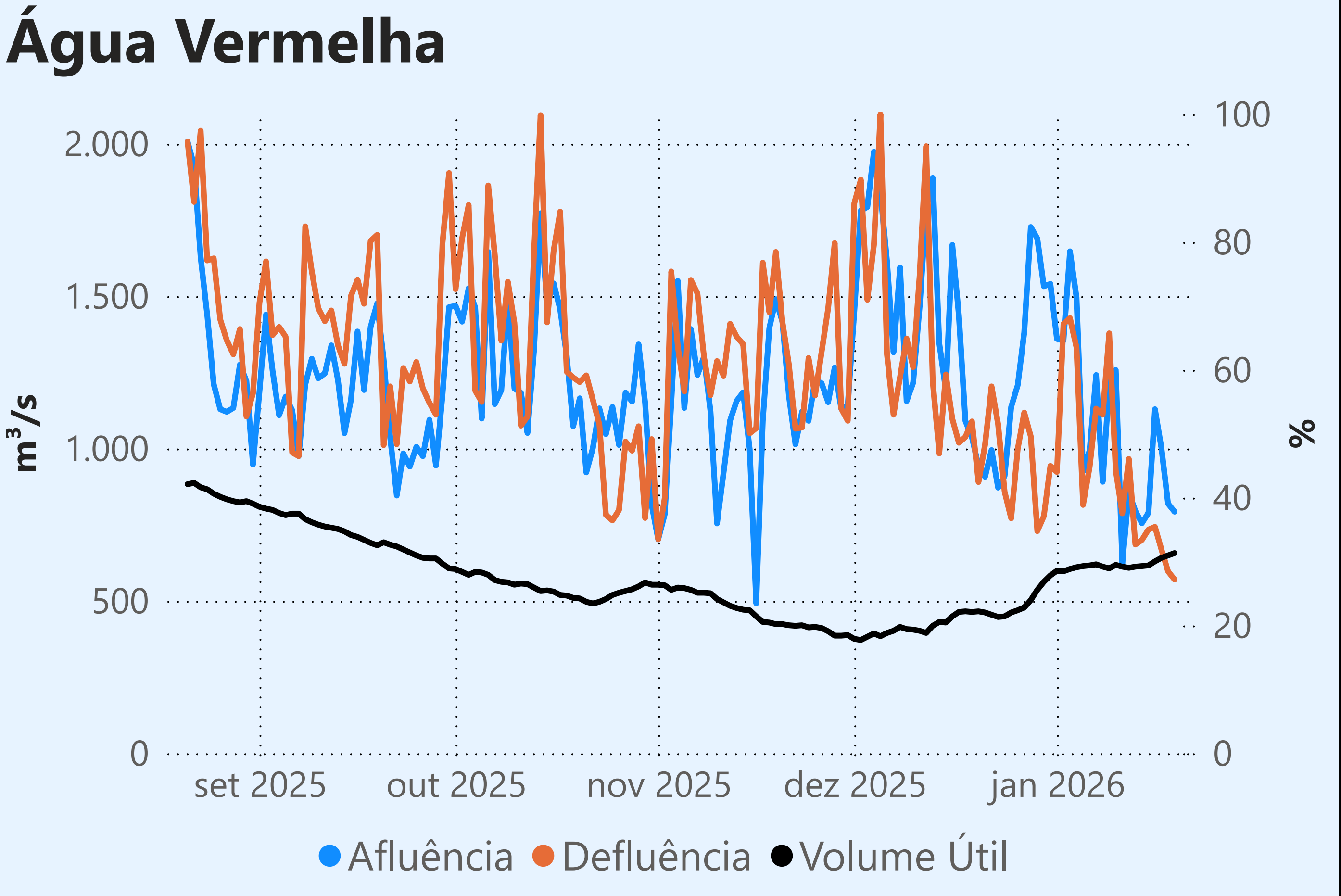
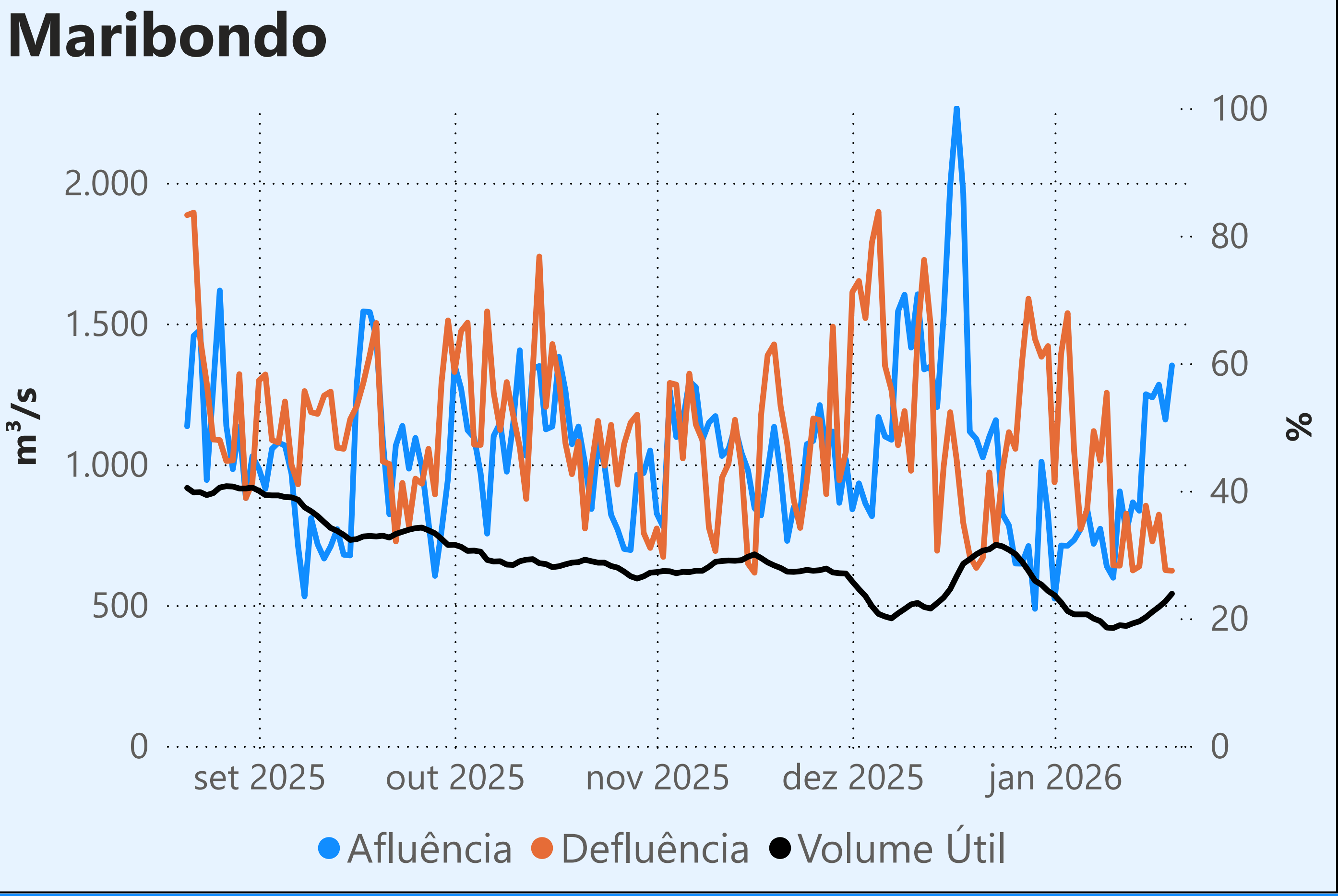
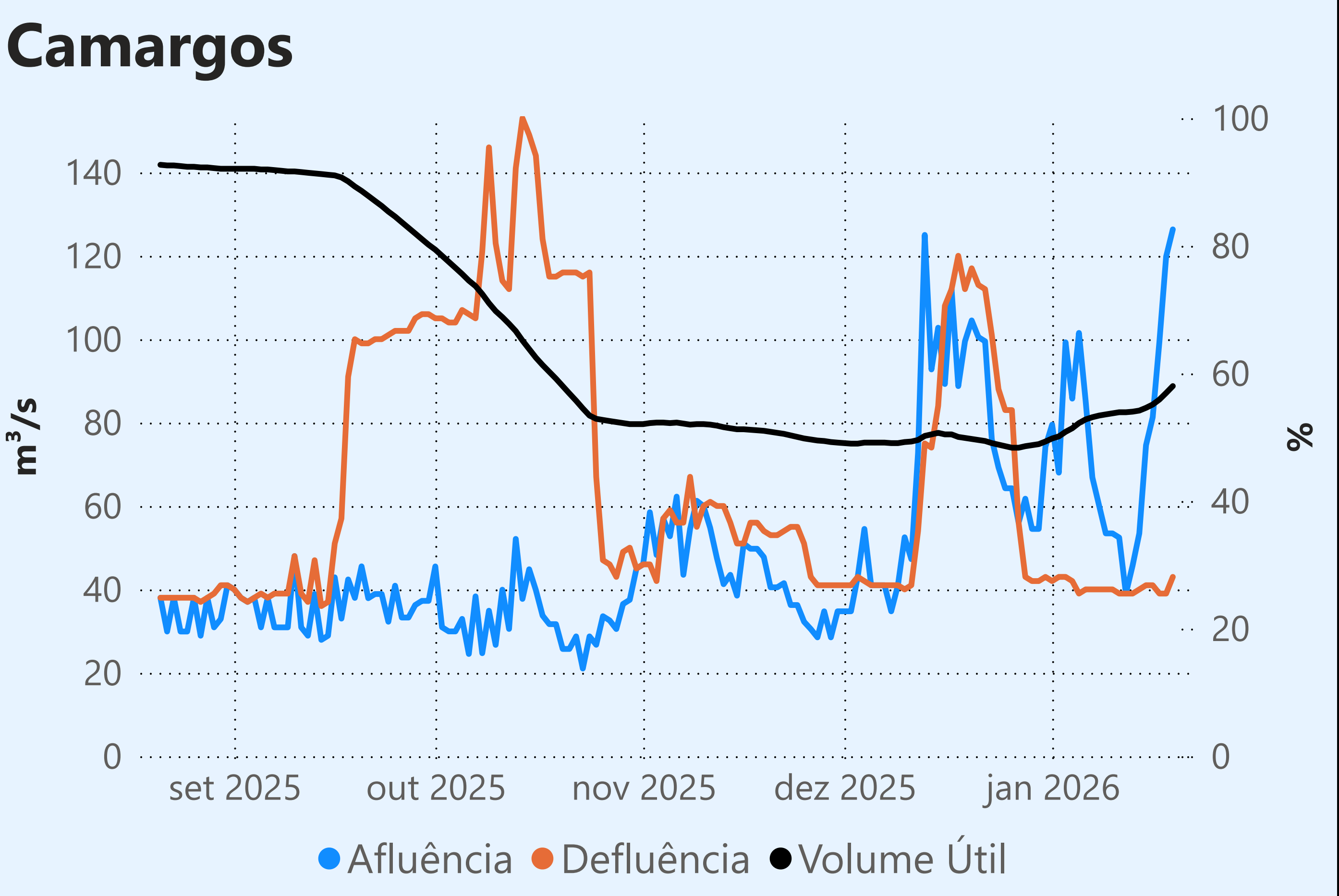


Vazão defluente máxima média mensal de 500 m³/s

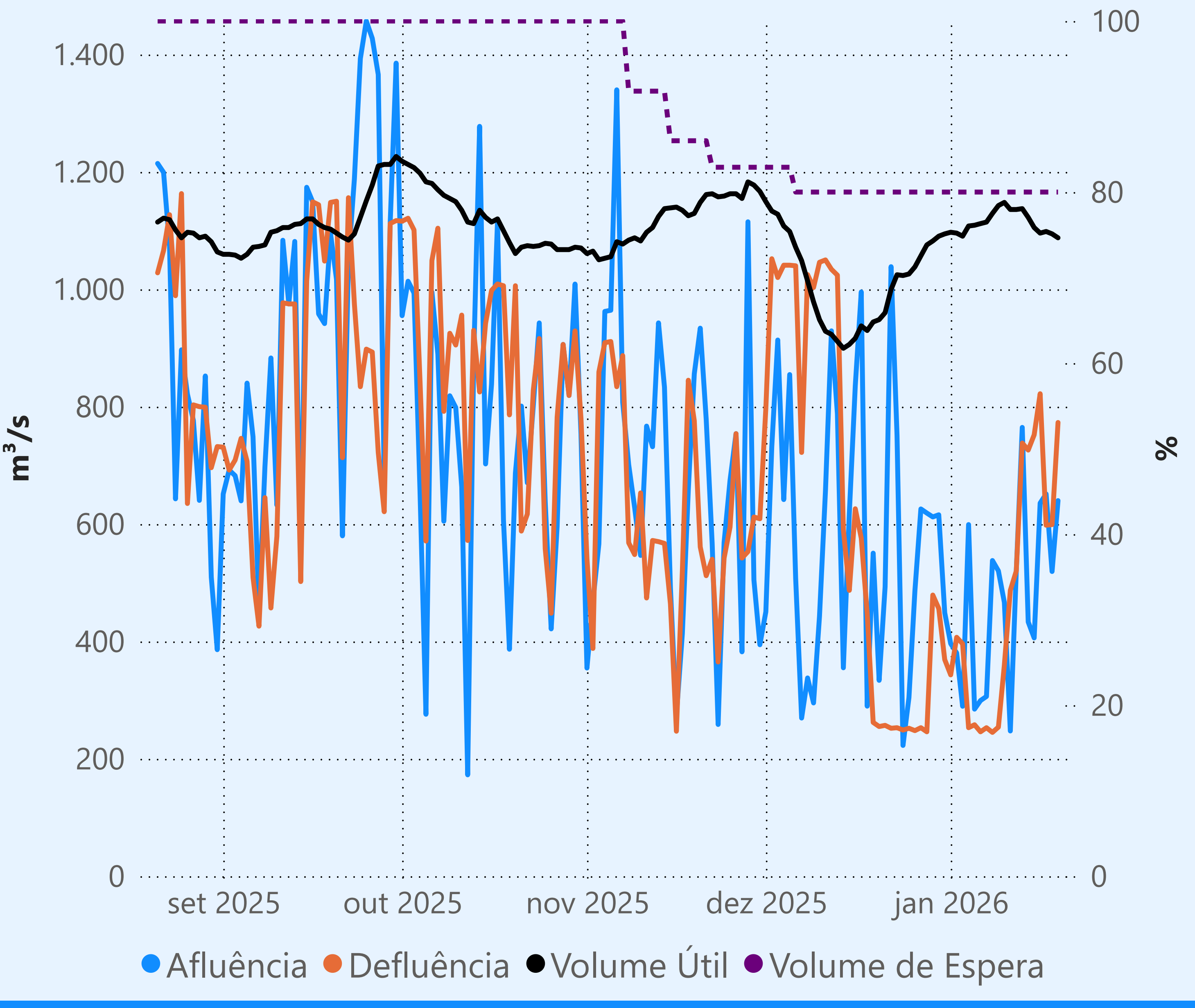
Vazão defluente média mensal (m³/s)

373  
janeiro de 2026

Dia	Defluência	Dia	Defluência
1	202	16	520
2	266	17	464
3	310	18	237
4	217	19	496
5	232		
6	288		
7	337		
8	456		
9	431		
10	281		
11	350		
12	630		
13	495		
14	374		
15	493		



Faixa de Operação Normal



Sem restrição de vazão máxima defluente

Vazão defluente média mensal (m³/s)

475  
janeiro de 2026

Dia	Defluência	Dia	Defluência
1	343	16	822
2	407	17	598
3	396	18	599
4	253	19	773
5	258		
6	246		
7	253		
8	245		
9	254		
10	360		
11	487		
12	520		
13	738		
14	726		
15	752		



Saiba mais sobre as condições de operação do Sistema Hídrico do Rio Paranaíba na [Resolução 194/2024](#)

## Cachoeira Dourada

Data	Afluência (m³/s)	Defluência (m³/s)
17/01	586	532
18/01	365	580
19/01	722	507

Rio Paranaíba

## Faixa de Operação de Atenção

Vazão defluente máxima média mensal de 784 m³/s

### Itumbiara

Data	Afluência (m³/s)	Defluência (m³/s)	Volume Útil (%)	Cota (m)
17/01	752	536	34,22	506,62
18/01	849	471	34,48	506,69
19/01	1.072	856	34,63	506,73

Volume útil superior ou igual a 15%

## São Simão

Data	Afluência (m³/s)	Defluência (m³/s)	Volume Útil (%)	Cota (m)
17/01	1.175	1.662	32,81	394,41
18/01	1.296	1.567	32,39	394,36
19/01	1.176	1.555	31,80	394,29

Rio Grande

## Theodomiro Carneiro Santiago (Emborcação)

Data	Afluência (m³/s)	Defluência (m³/s)	Volume Útil (%)	Cota (m)
17/01	268	127	45,91	642,16
18/01	392	110	46,10	642,24
19/01	425	143	46,29	642,32

## Faixa de Operação de Atenção

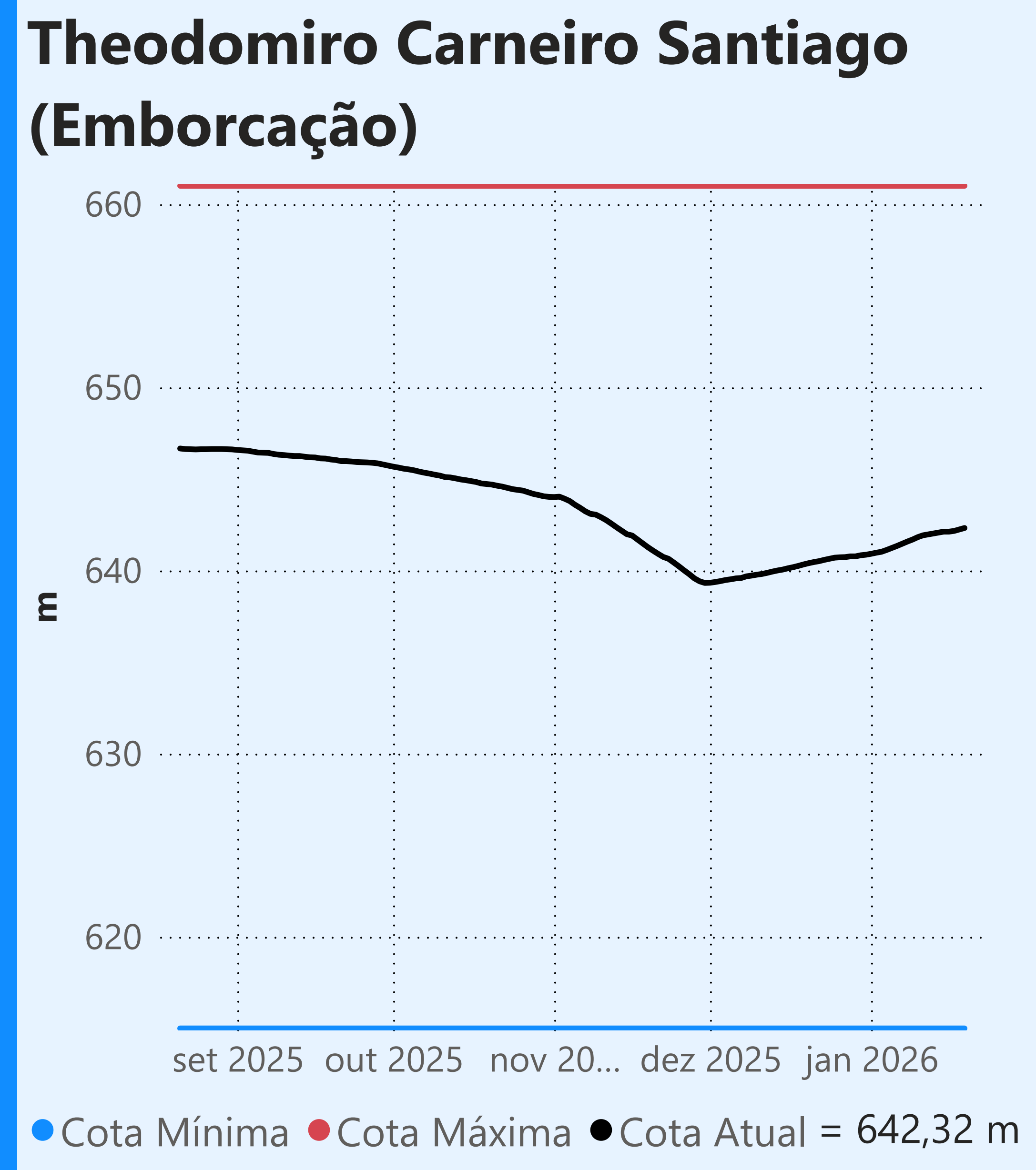
Vazão defluente máxima média mensal de 140 m³/s

Data de Referência

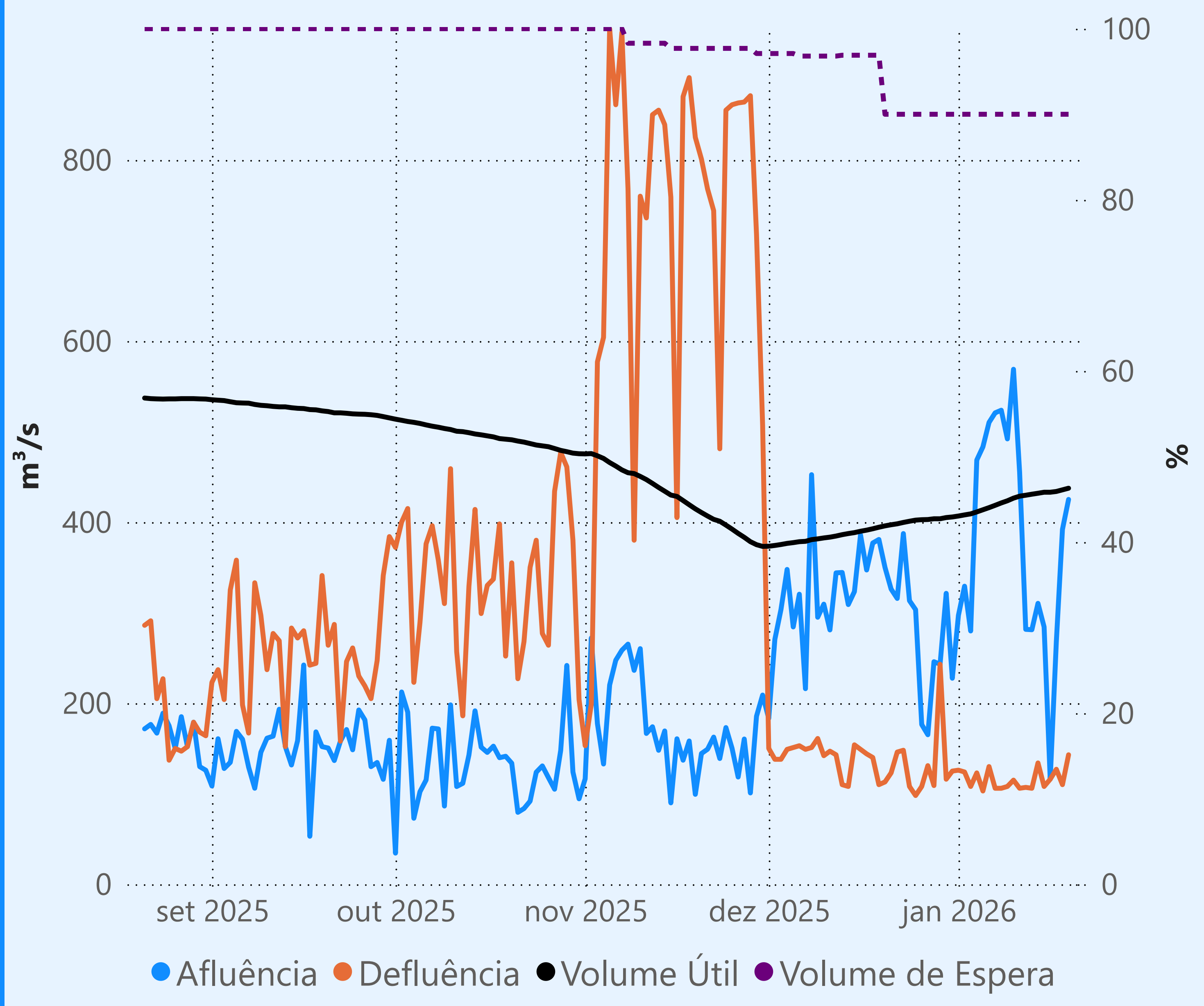
19/01/2026

Período Úmido





Faixa de Operação de Atenção

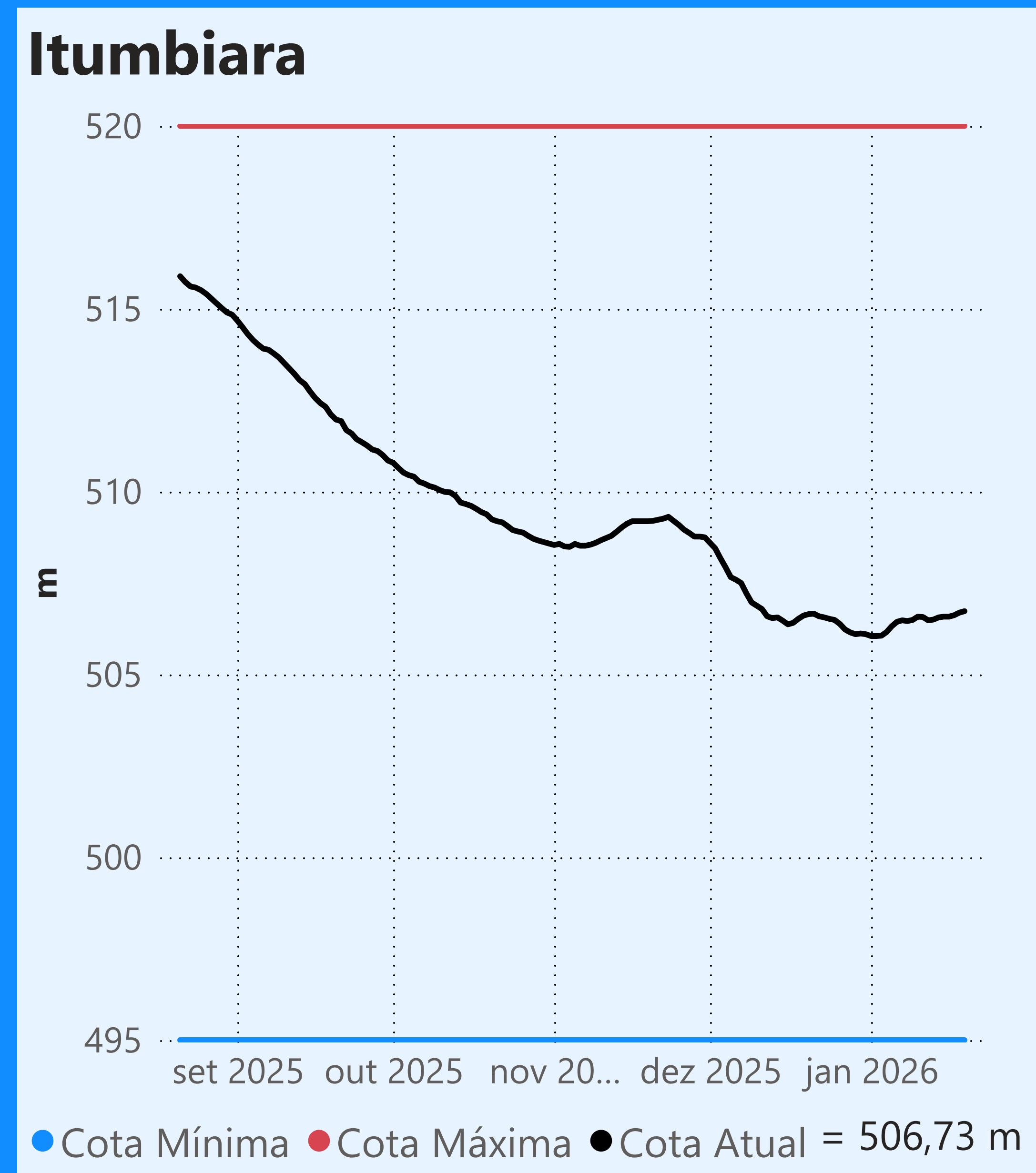
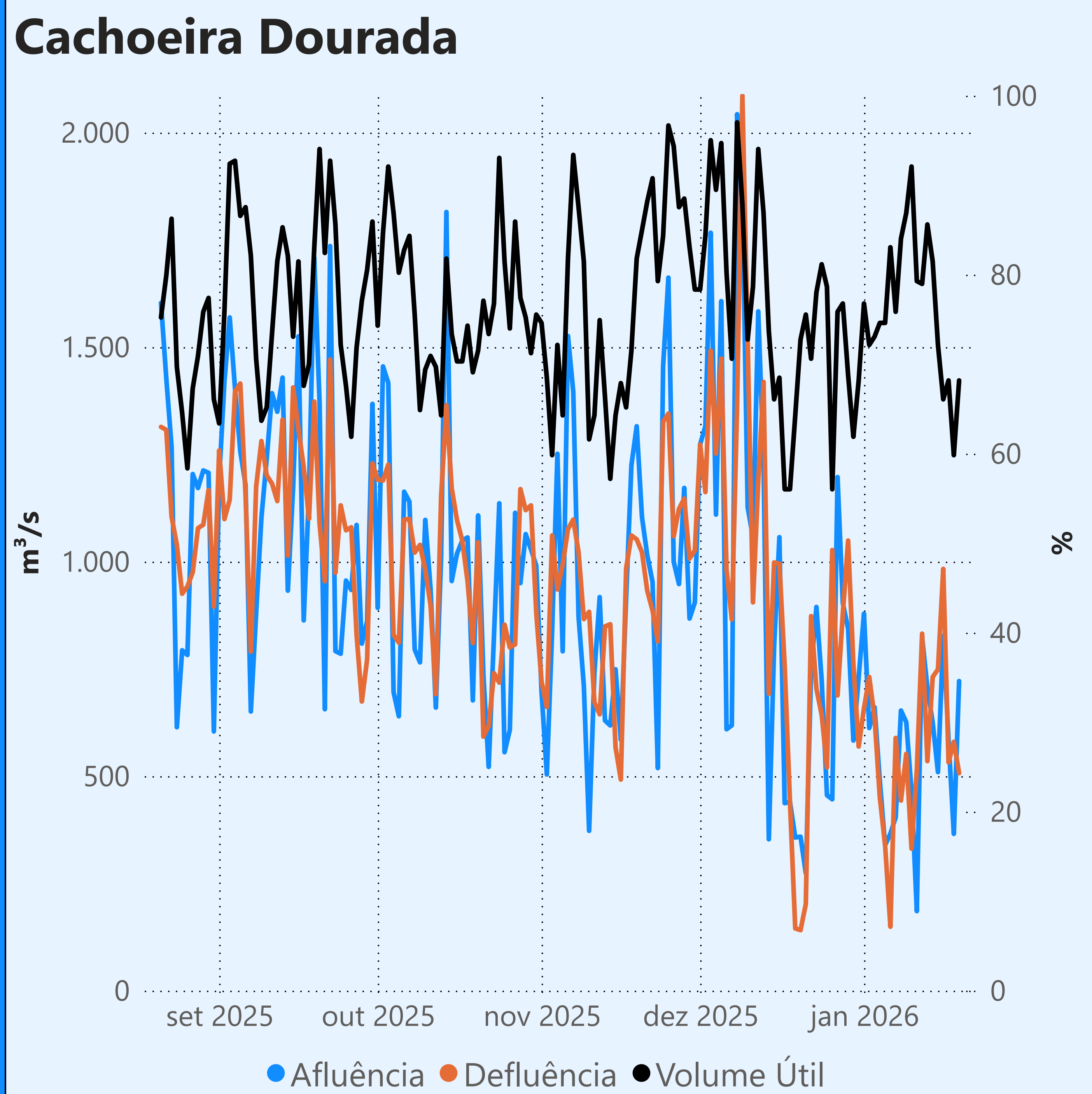


Vazão defluente máxima média mensal de 140 m³/s

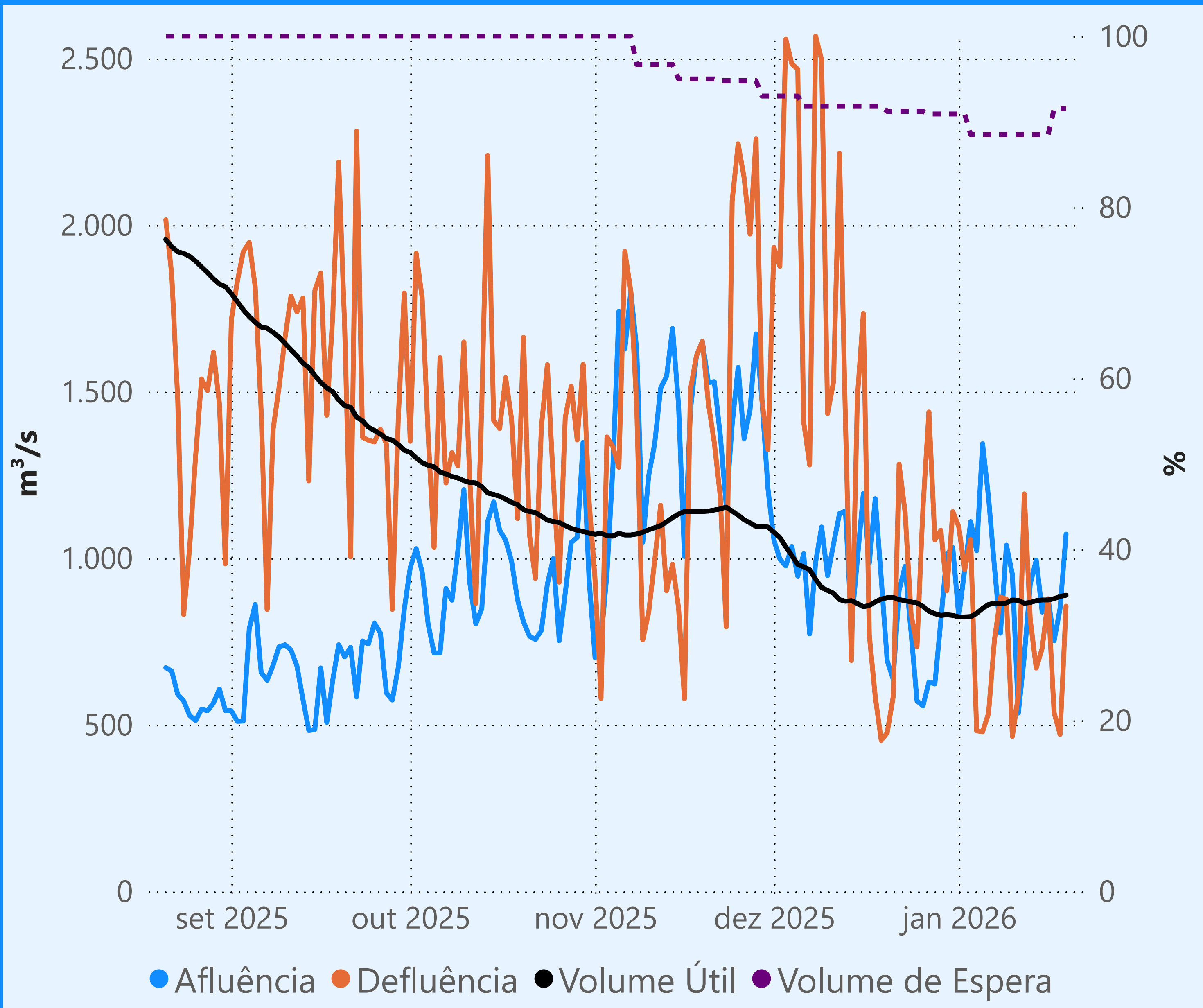
#### Vazão defluente média mensal (m³/s)

116  
janeiro de 2026

Dia	Defluência	Dia	Defluência
1	126	16	116
2	124	17	127
3	108	18	110
4	123	19	143
5	103		
6	130		
7	106		
8	106		
9	108		
10	115		
11	106		
12	107		
13	106		
14	134		
15	108		



Faixa de Operação de Atenção



Vazão defluente máxima média mensal de 784 m³/s

#### Vazão defluente média mensal (m³/s)

754  
janeiro de 2026

Dia	Defluência	Dia	Defluência
1	1.095	16	878
2	965	17	536
3	1.056	18	471
4	482	19	856
5	479		
6	534		
7	756		
8	883		
9	877		
10	465		
11	589		
12	1.193		
13	815		
14	670		
15	730		

