

Rio Paranaíba

Rio Paraná

Saiba mais sobre as condições de operação do Sistema Hídrico do Rio Grande na Resolução 193/2024

Luiz Carlos Barreto de Carvalho

Data	Afluencia (m³/s)	Defluência (m³/s)
16/01	840	856
17/01	610	516
18/01	632	538

Jaguara

Data	Afluencia (m³/s)	Defluência (m³/s)
16/01	894	950
17/01	539	608
18/01	552	608

Volume útil superior ou igual a 15%

Água Vermelha

Data	Afluencia (m³/s)	Defluência (m³/s)	Volume Útil (%)	Cota (m)
16/01	1.129	743	30,03	376,90
17/01	1.000	668	30,59	376,96
18/01	819	597	30,96	377,00

Faixa de Operação Normal

Sem restrição de vazão máxima defluente

Marechal Mascarenhas de Moraes (Peixoto)

Data	Afluencia (m³/s)	Defluência (m³/s)	Volume Útil (%)	Cota (m)
16/01	636	822	75,20	663,49
17/01	651	598	75,39	663,51
18/01	519	599	75,11	663,48

Rio Grande

Furnas

Data	Afluencia (m³/s)	Defluência (m³/s)	Volume Útil (%)	Cota (m)
16/01	319	520	32,14	757,89
17/01	766	464	32,30	757,92
18/01	841	237	32,60	757,98

Faixa de Operação de Atenção  
Vazão defluente máxima média mensal de 500 m³/s

Igarapava

Data	Afluencia (m³/s)	Defluência (m³/s)
16/01	1.080	1.055
17/01	717	725
18/01	709	701

Volta Grande

Data	Afluencia (m³/s)	Defluência (m³/s)
16/01	1.050	888
17/01	784	852
18/01	724	701

Maribondo

Data	Afluencia (m³/s)	Defluência (m³/s)	Volume Útil (%)	Cota (m)
16/01	1.238	726	21,01	433,12
17/01	1.283	821	21,77	433,31
18/01	1.159	624	22,65	433,53

Volume útil superior ou igual a 15%

Funil Grande

Data	Afluencia (m³/s)	Defluência (m³/s)
16/01	138	162
17/01	140	132
18/01	139	131

Itutinga

Data	Afluencia (m³/s)	Defluência (m³/s)
16/01	45	45
17/01	44	44
18/01	44	44

Rio Grande

Camargos

Data	Afluencia (m³/s)	Defluência (m³/s)	Volume Útil (%)
16/01	81	41	55,12
17/01	99	39	55,90
18/01	120	39	56,93

Rio Grande

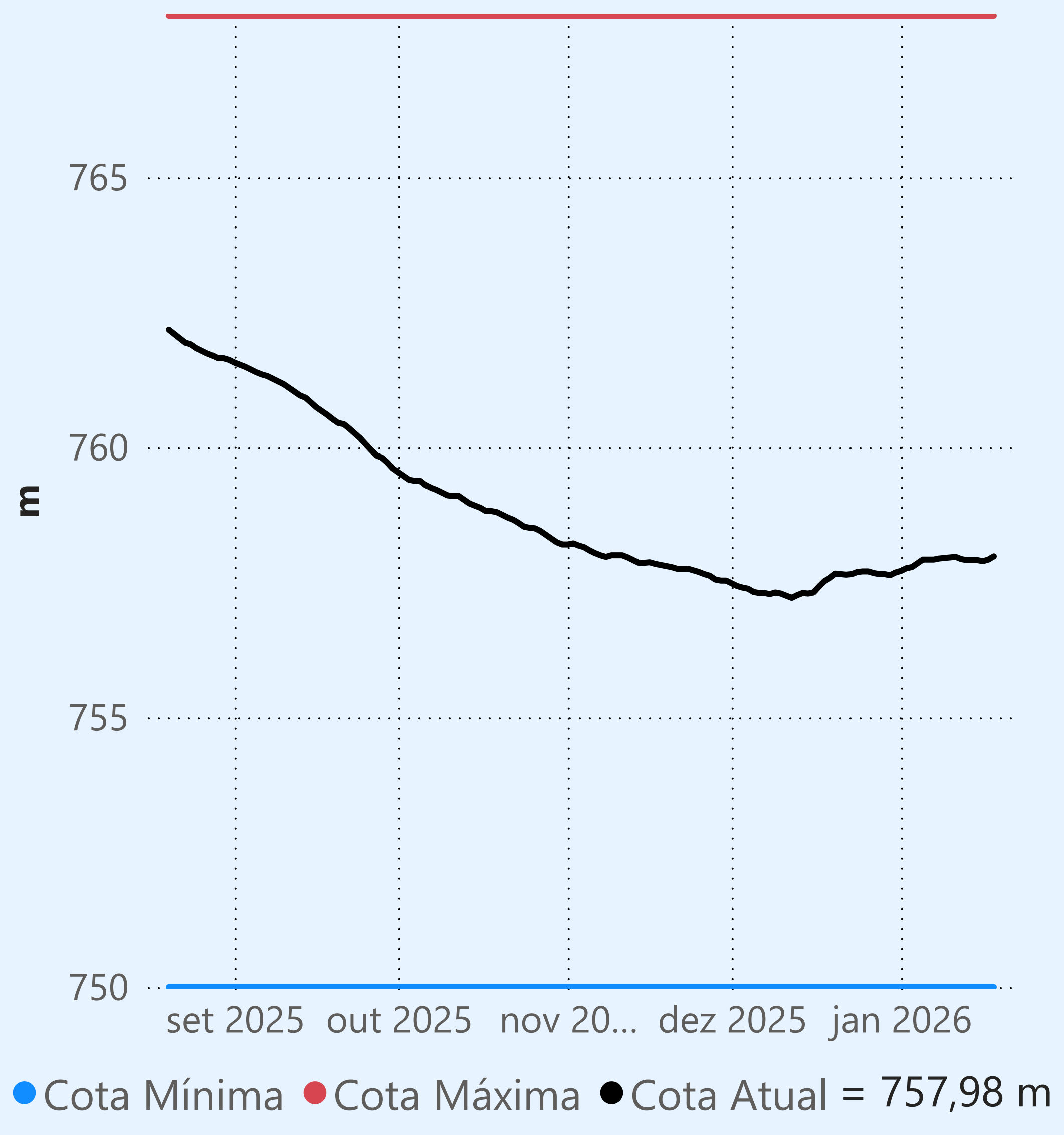
Data de Referência

18/01/2026

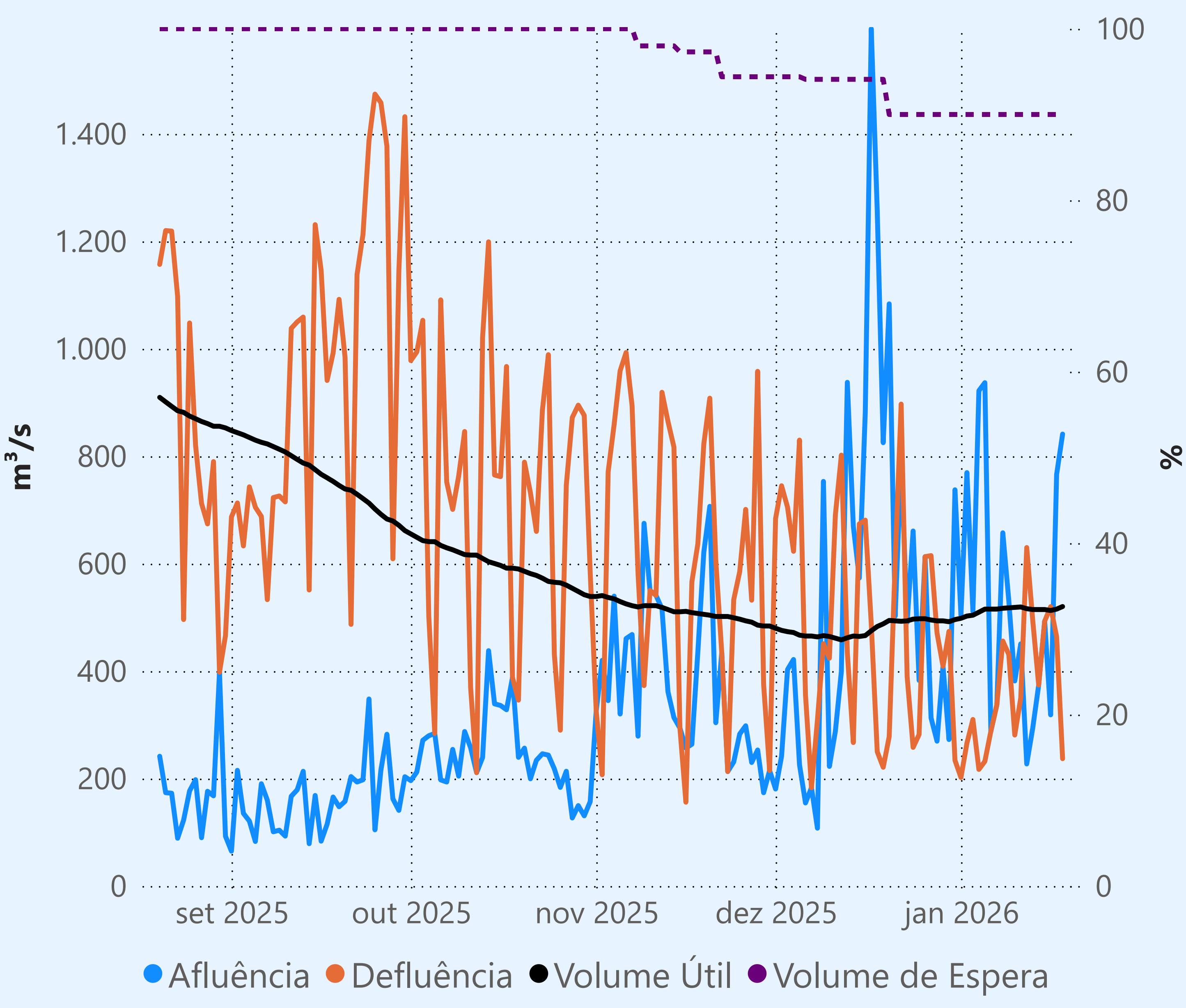
Período Úmido



## Furnas



Faixa de Operação de Atenção



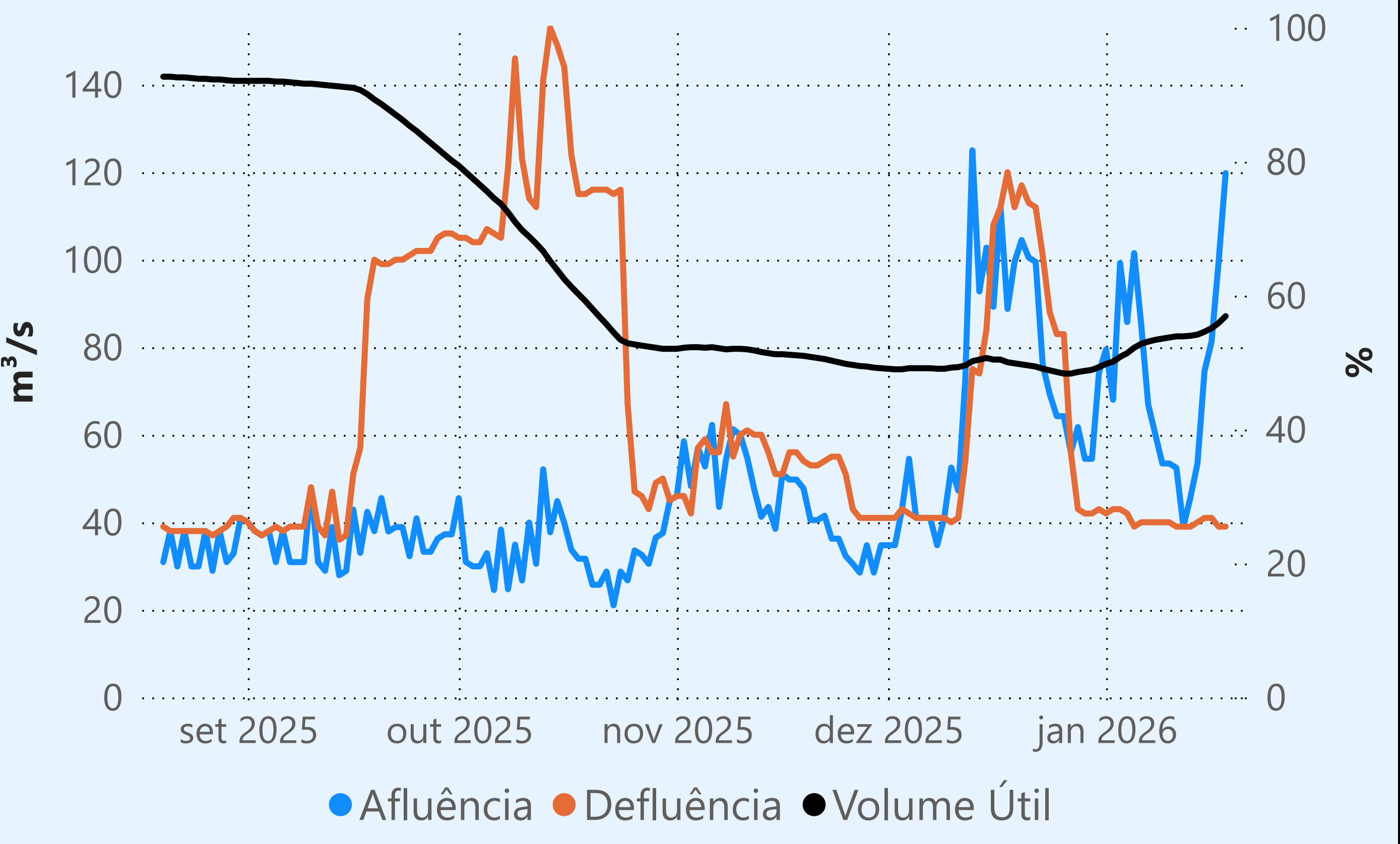
Vazão defluente máxima média mensal de 500 m³/s

## Vazão defluente média mensal (m³/s)

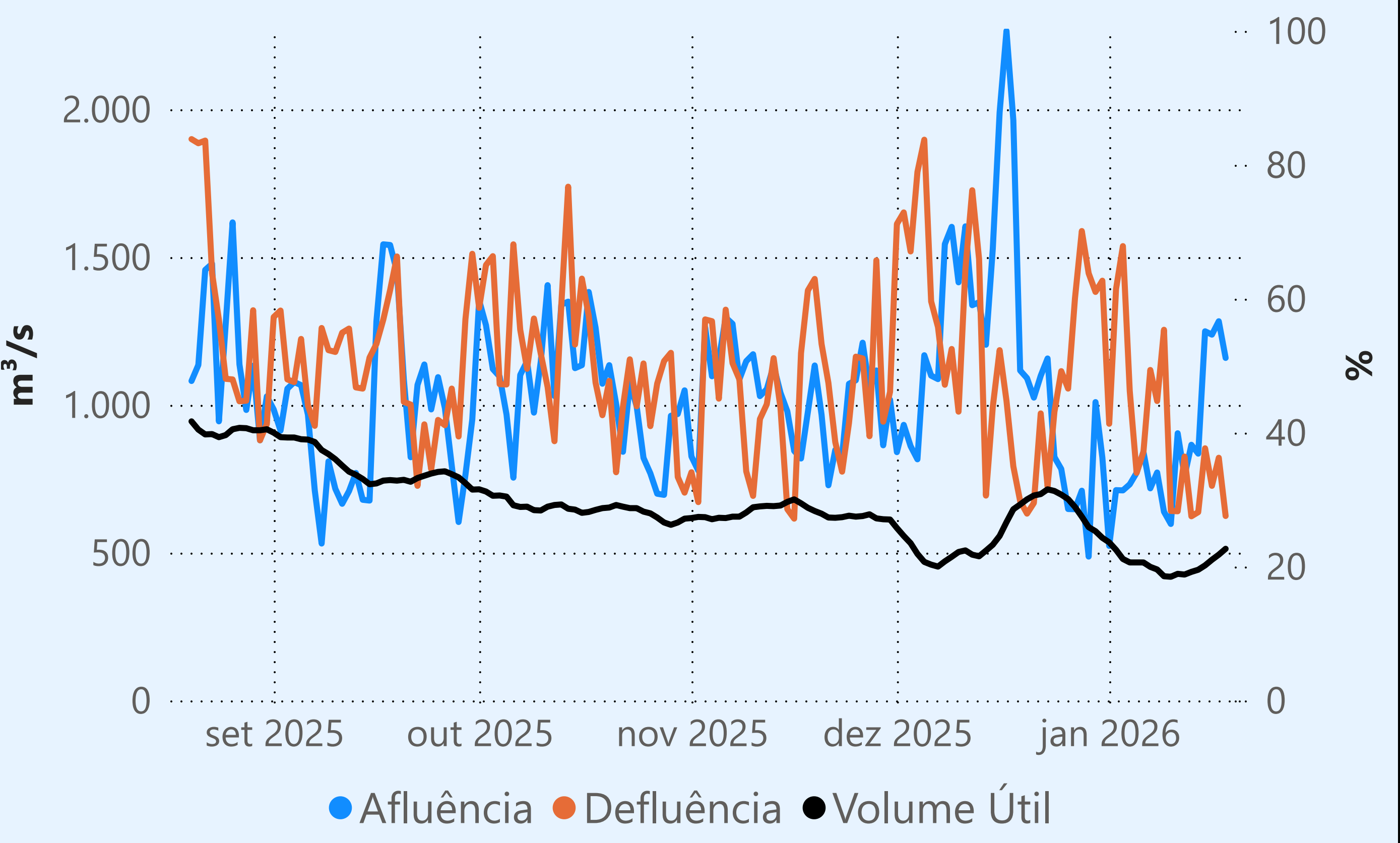
366  
janeiro de 2026

Dia	Defluência	Dia	Defluência
1	202	16	520
2	266	17	464
3	310	18	237
4	217		
5	232		
6	288		
7	337		
8	456		
9	431		
10	281		
11	350		
12	630		
13	495		
14	374		
15	493		

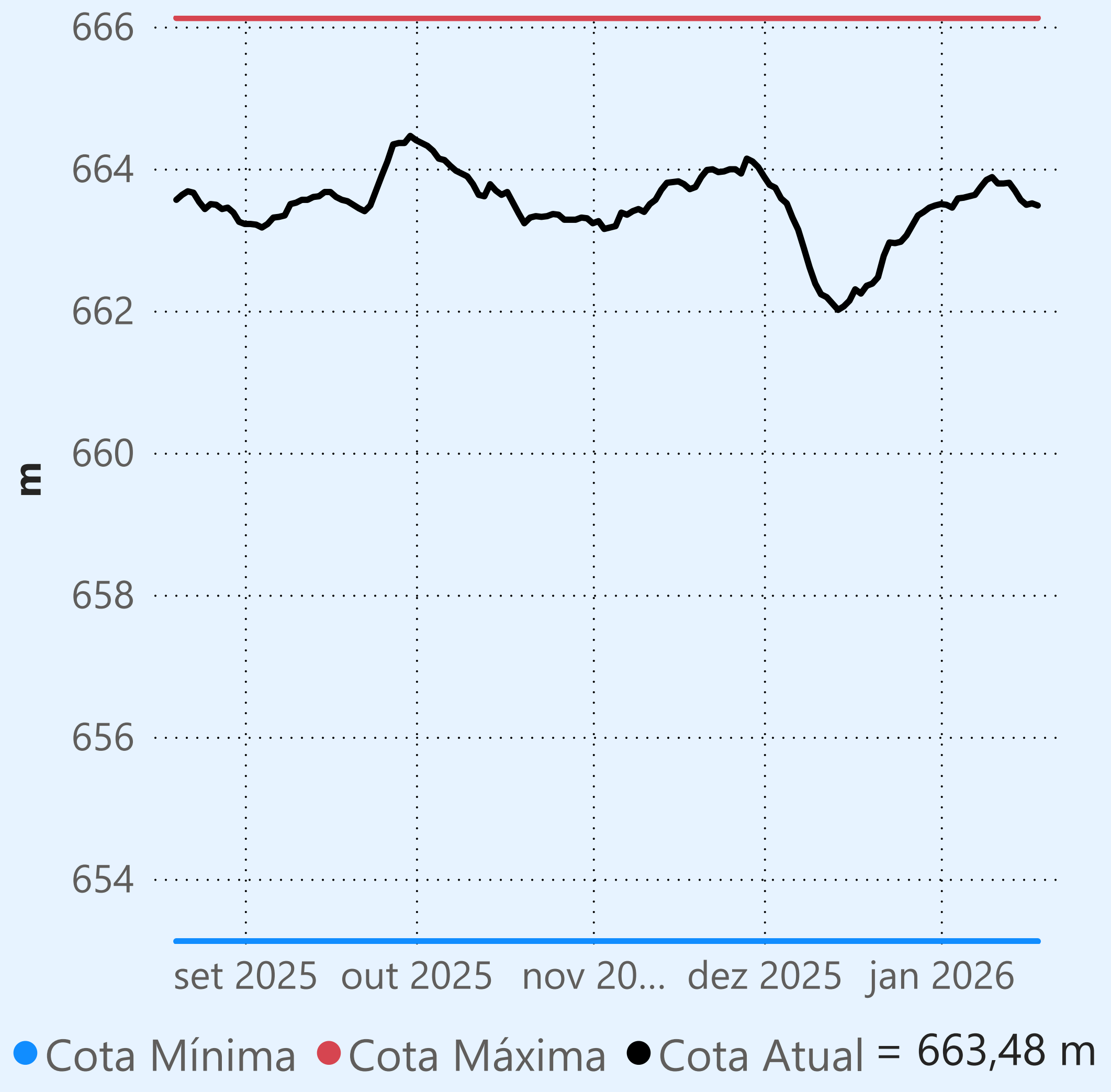
## Camargos



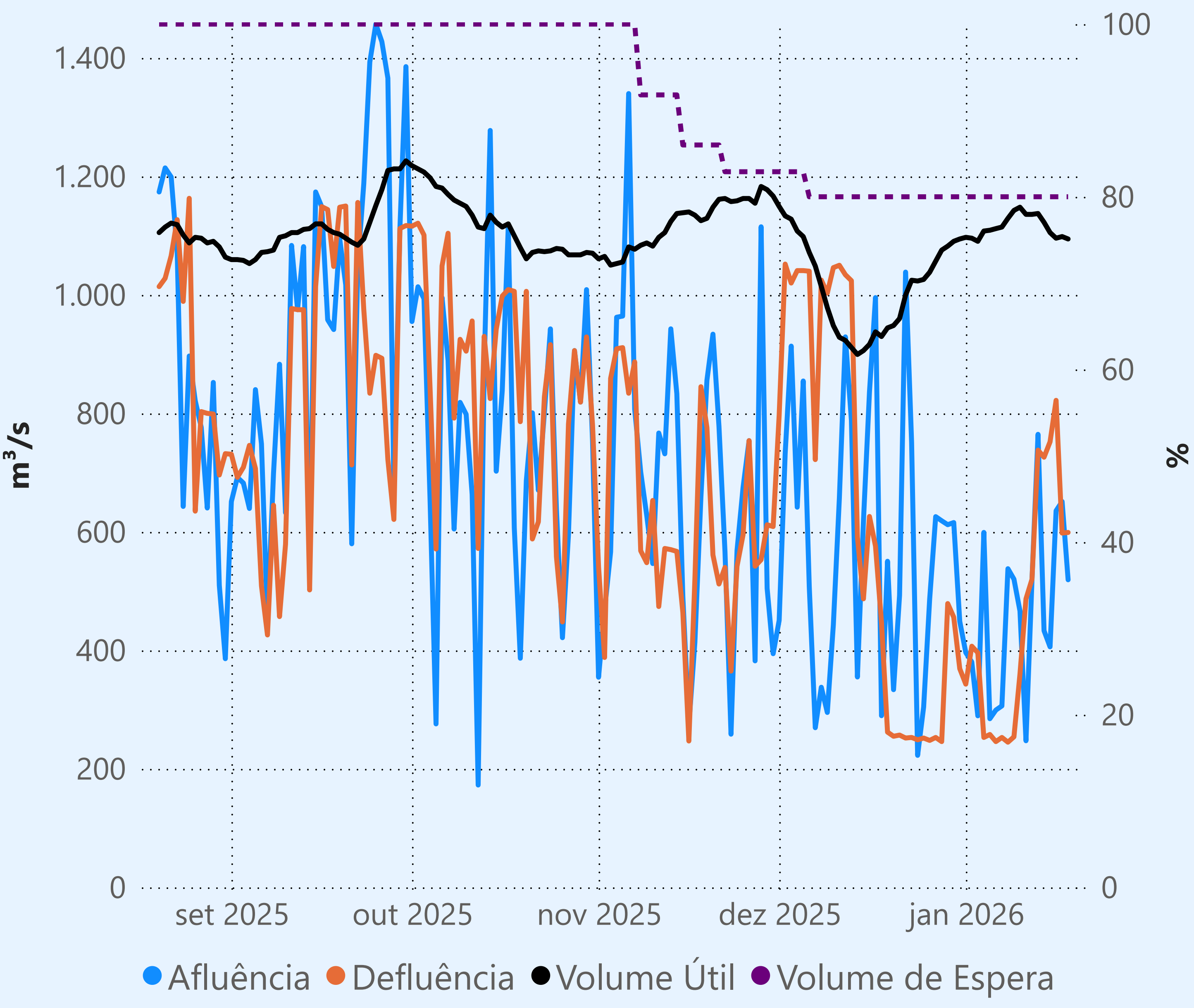
## Maribondo



## Marechal Mascarenhas de Moraes (Peixoto)



Faixa de Operação Normal



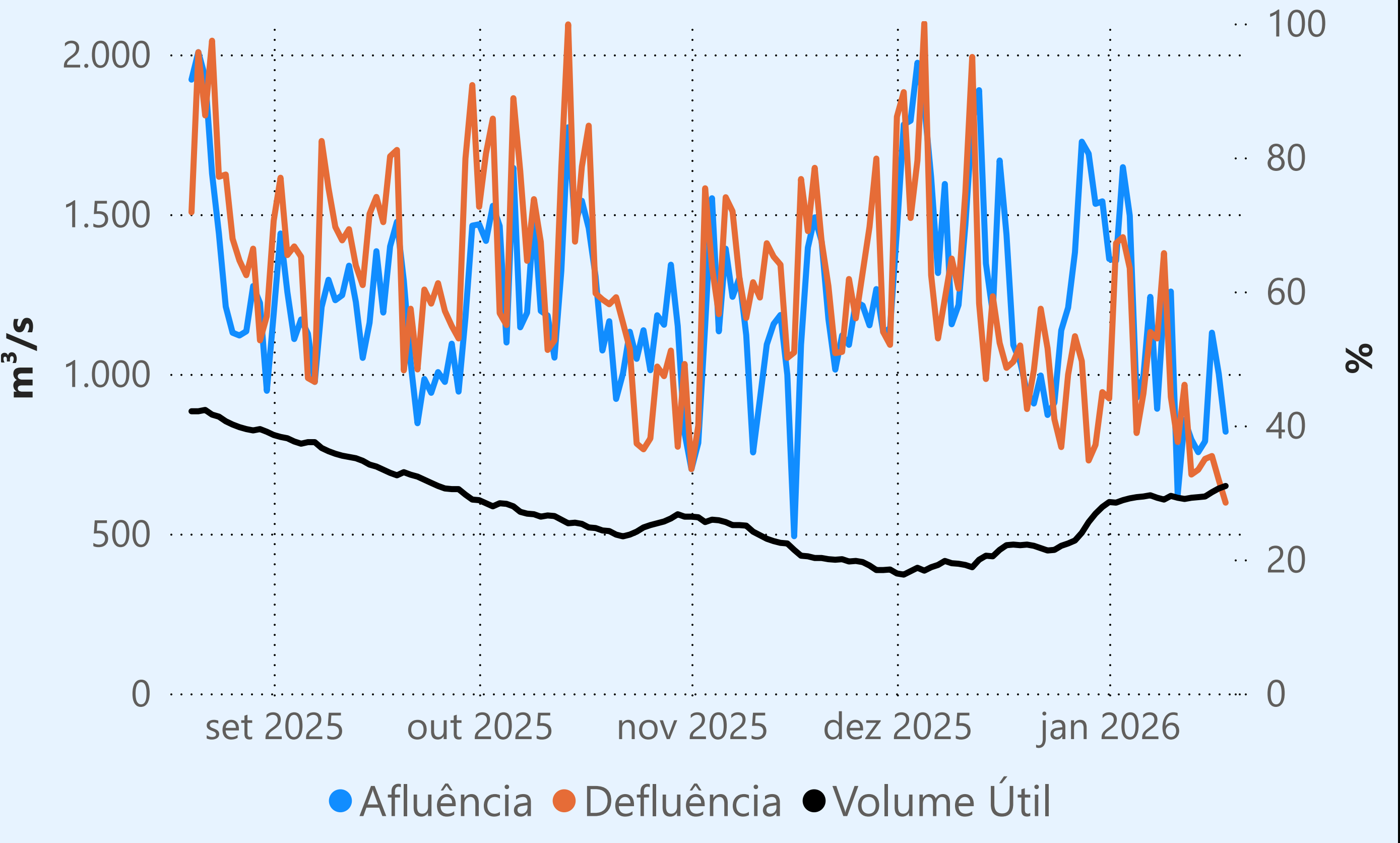
Sem restrição de vazão máxima defluente

## Vazão defluente média mensal (m³/s)

459  
janeiro de 2026

Dia	Defluência	Dia	Defluência
1	343	16	822
2	407	17	598
3	396	18	599
4	253		
5	258		
6	246		
7	253		
8	245		
9	254		
10	360		
11	487		
12	520		
13	738		
14	726		
15	752		

## Água Vermelha





Saiba mais sobre as condições de operação do Sistema Hídrico do Rio Paranaíba na [Resolução 194/2024](#)

### Cachoeira Dourada

Data	Afluencia (m³/s)	Defluência (m³/s)
16/01	827	983
17/01	586	532
18/01	365	580

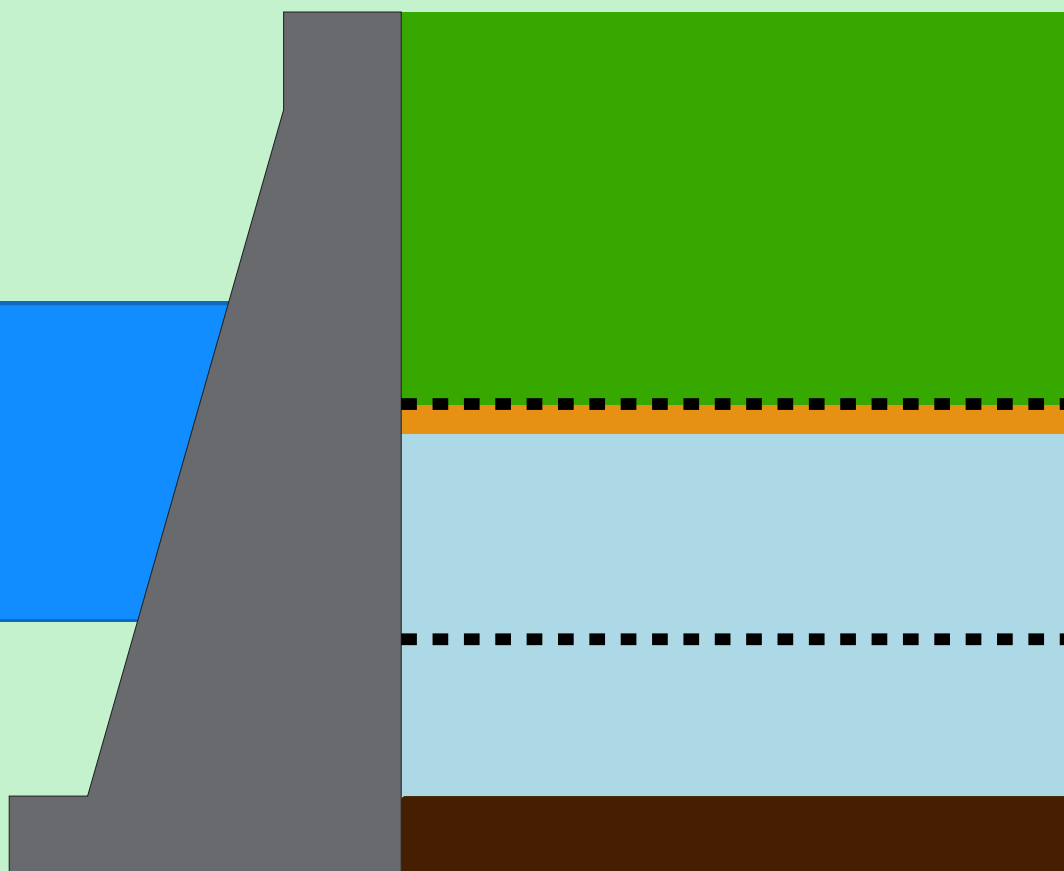
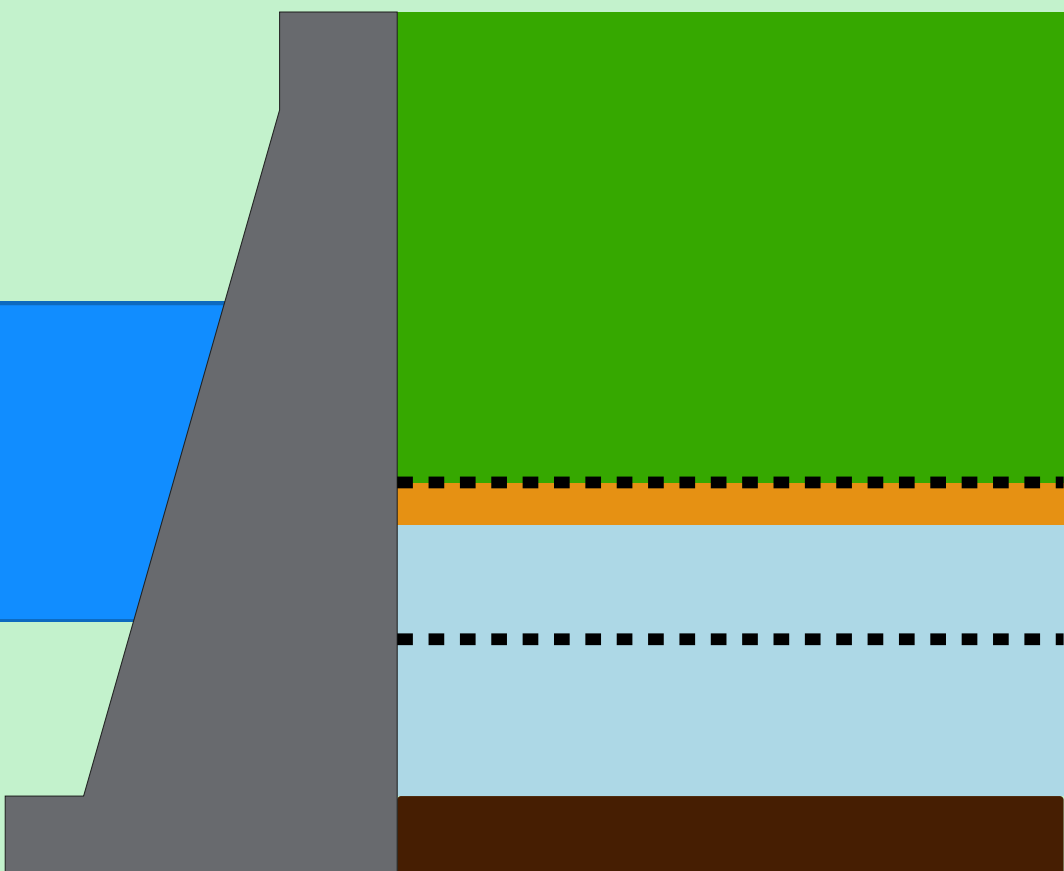
Rio Paranaíba

### Faixa de Operação de Atenção

Vazão defluente máxima média mensal de 784 m³/s

### Itumbiara

Data	Afluencia (m³/s)	Defluência (m³/s)	Volume Útil (%)	Cota (m)
16/01	878	878	34,07	506,58
17/01	752	536	34,22	506,62
18/01	849	471	34,48	506,69



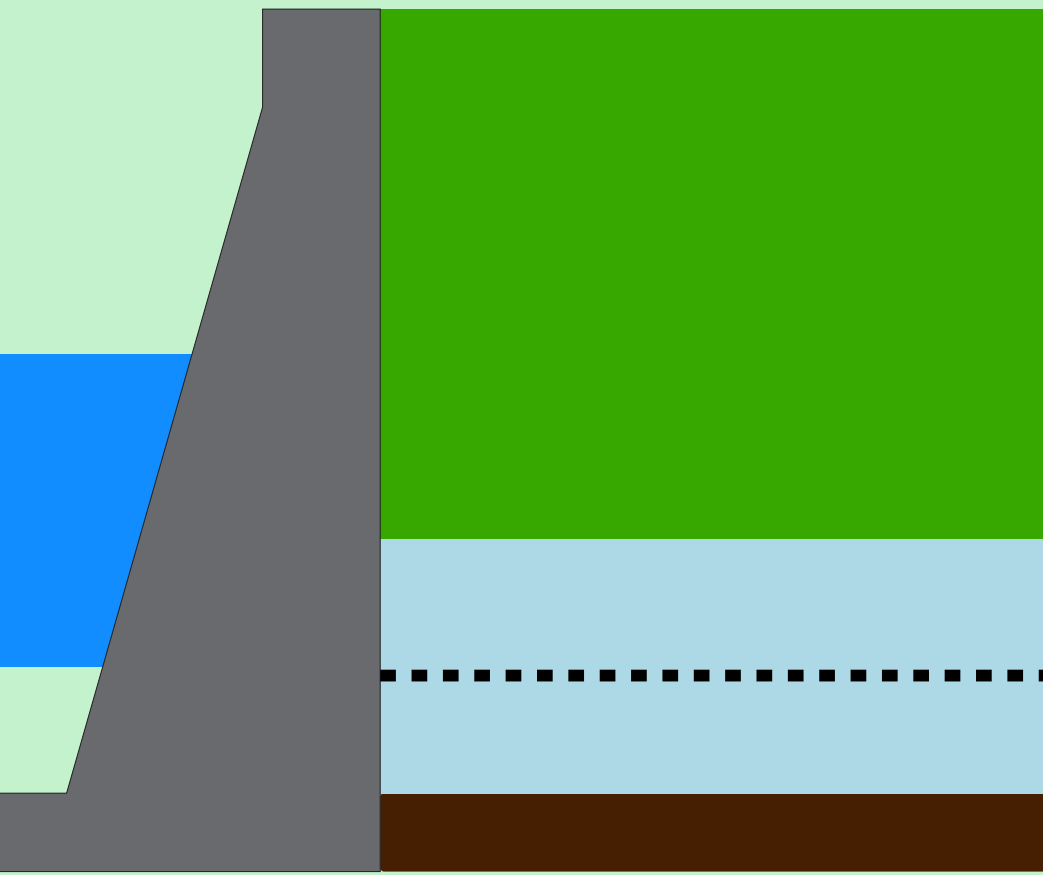
### Theodomiro Carneiro Santiago (Emborcação)

Data	Afluencia (m³/s)	Defluência (m³/s)	Volume Útil (%)	Cota (m)
16/01	116	116	45,82	642,12
17/01	268	127	45,91	642,16
18/01	392	110	46,10	642,24

### Faixa de Operação de Atenção

Vazão defluente máxima média mensal de 140 m³/s

Volume útil superior ou igual a 15%



### São Simão

Data	Afluencia (m³/s)	Defluência (m³/s)	Volume Útil (%)	Cota (m)
16/01	1.556	1.615	33,57	394,50
17/01	1.175	1.662	32,81	394,41
18/01	1.296	1.567	32,39	394,36

Rio Paranaíba

Rio Paraná

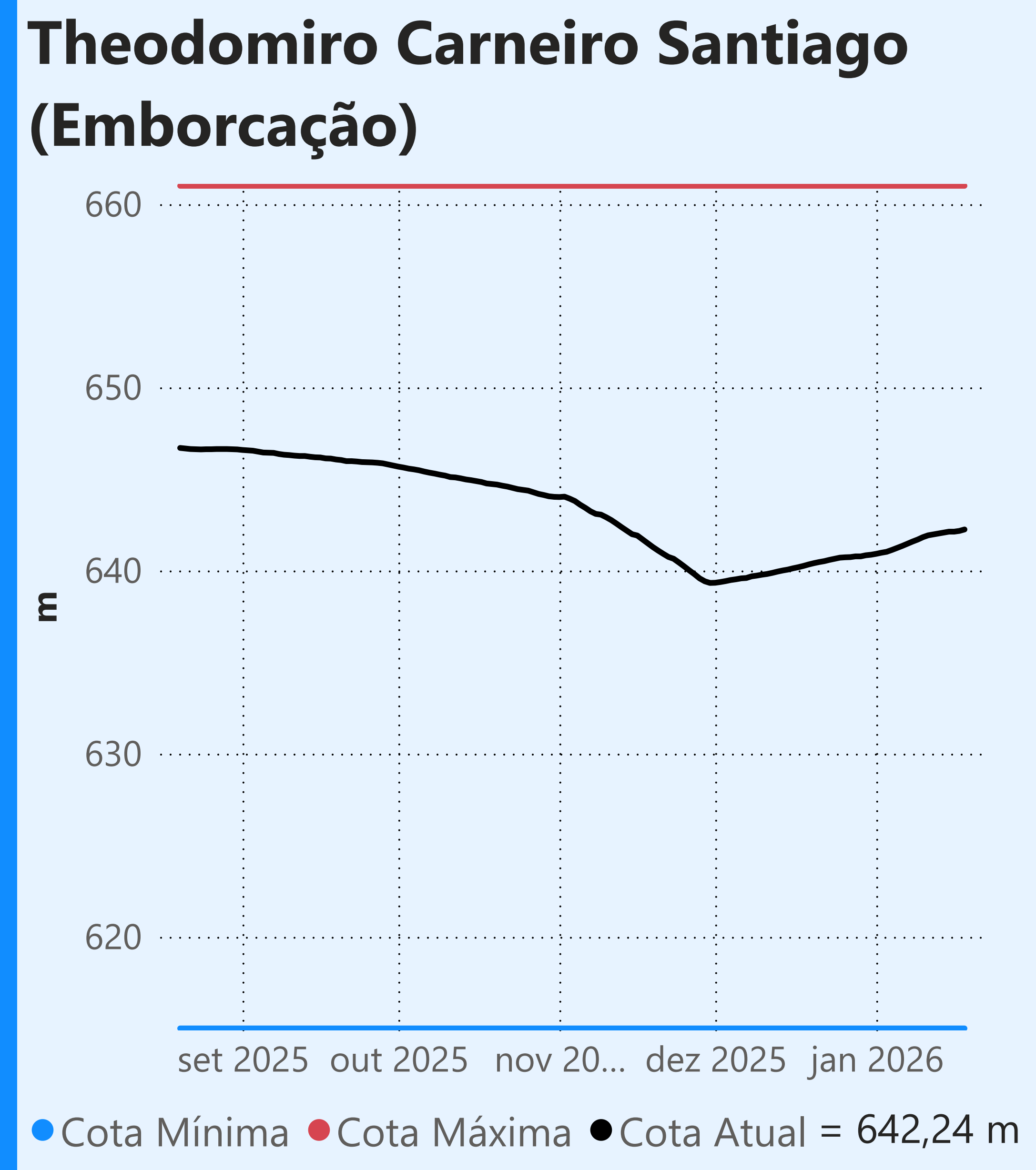
Rio Grande

Data de Referência

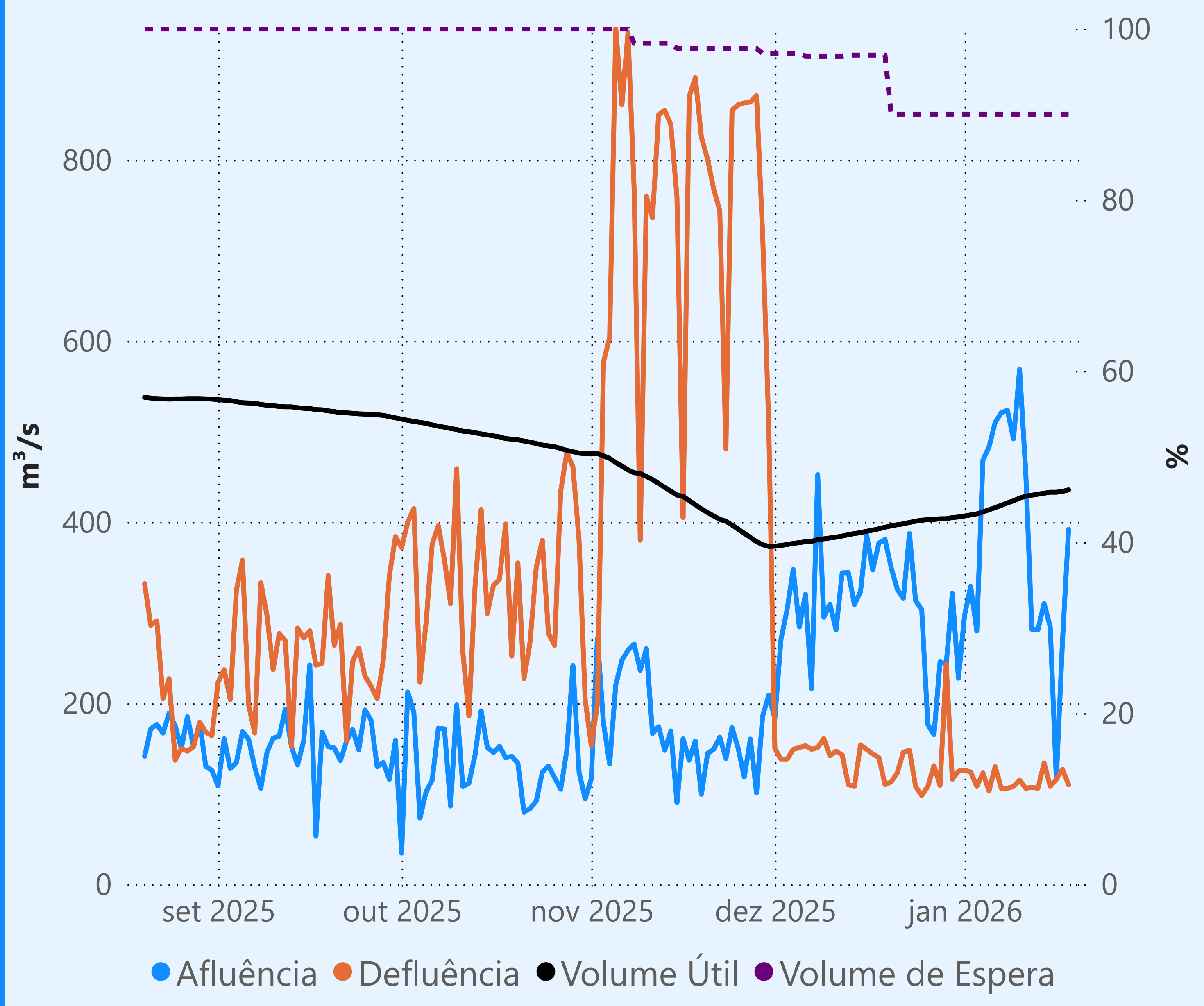
18/01/2026

Período Úmido



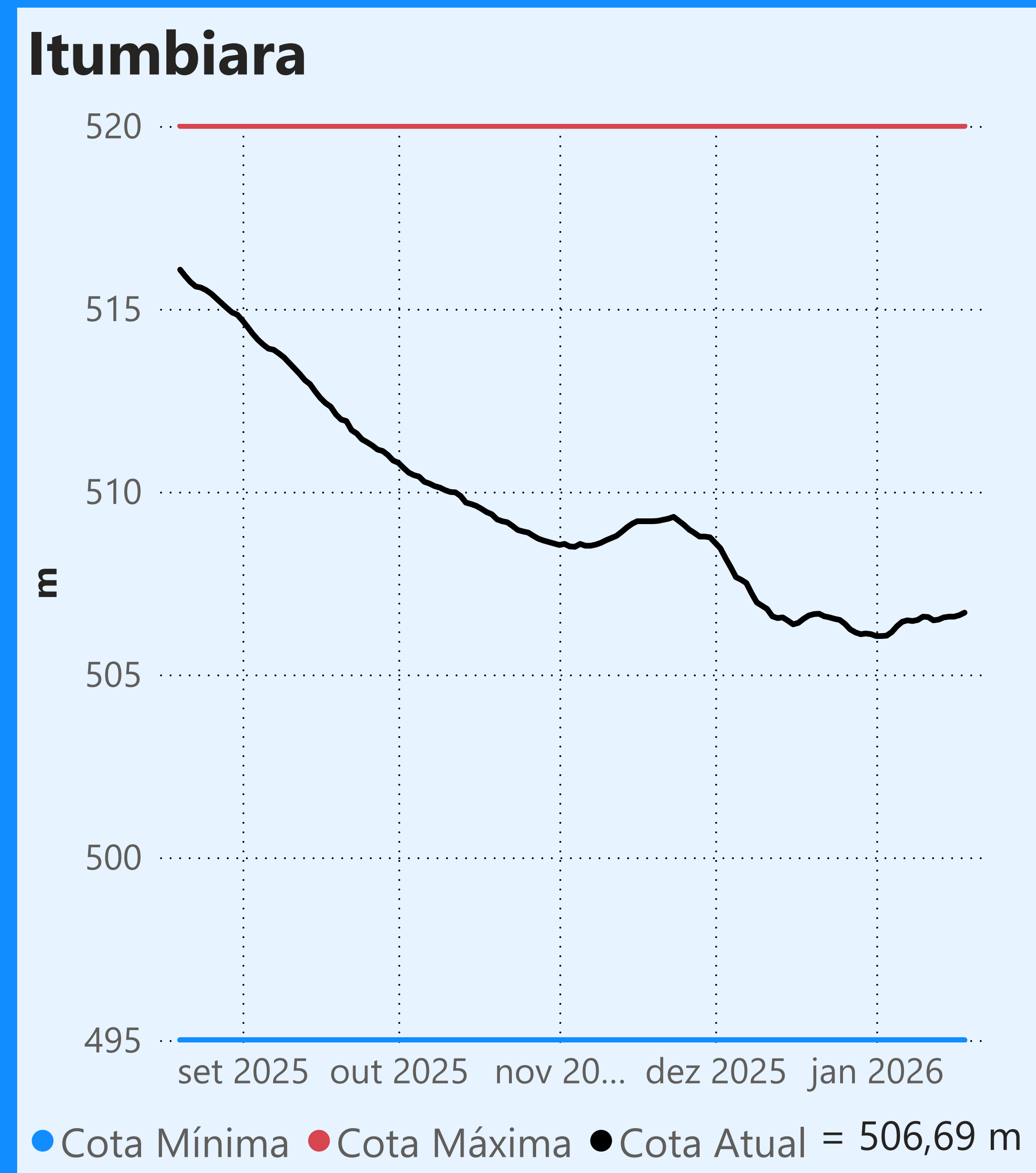
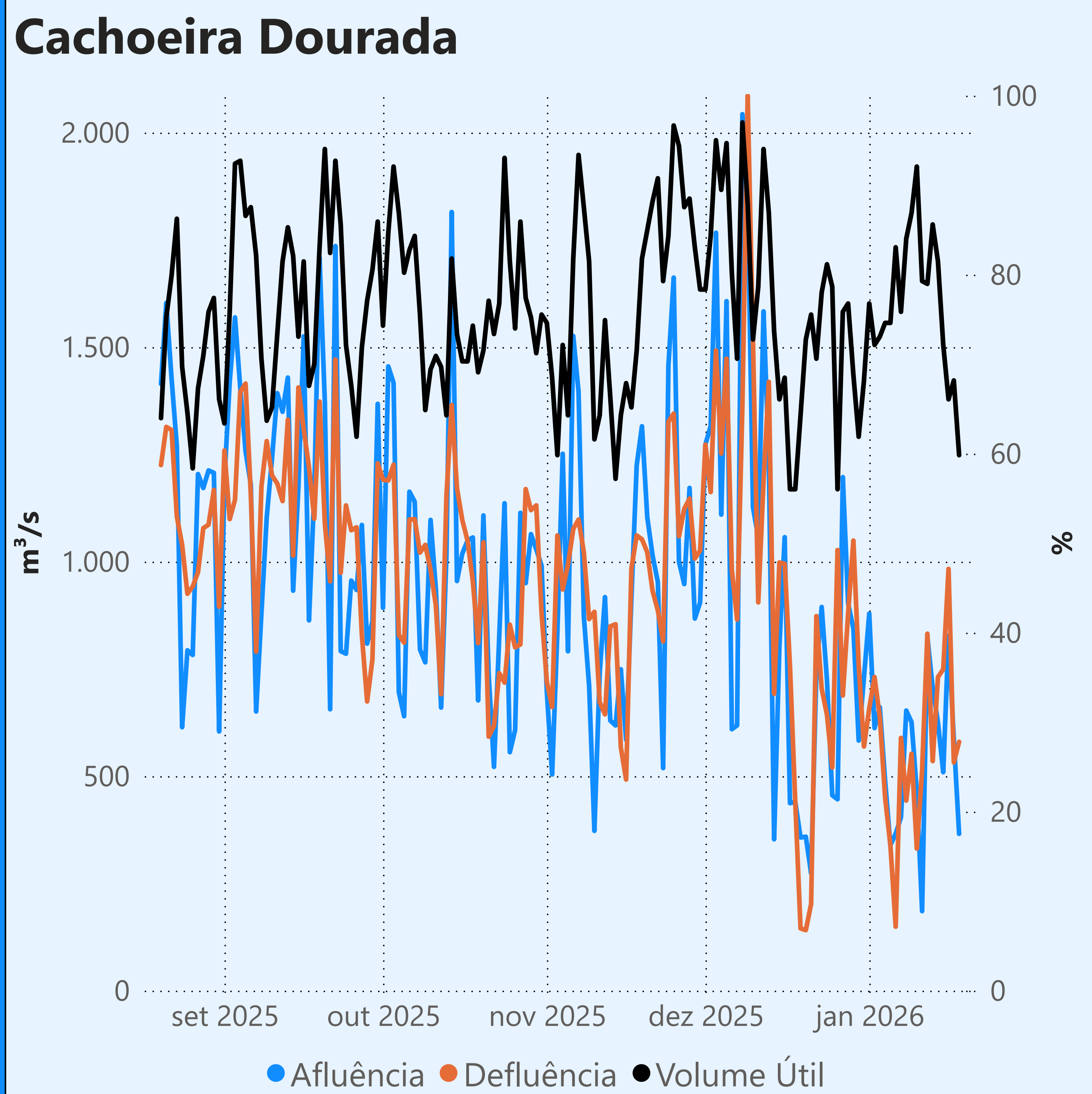


Faixa de Operação de Atenção

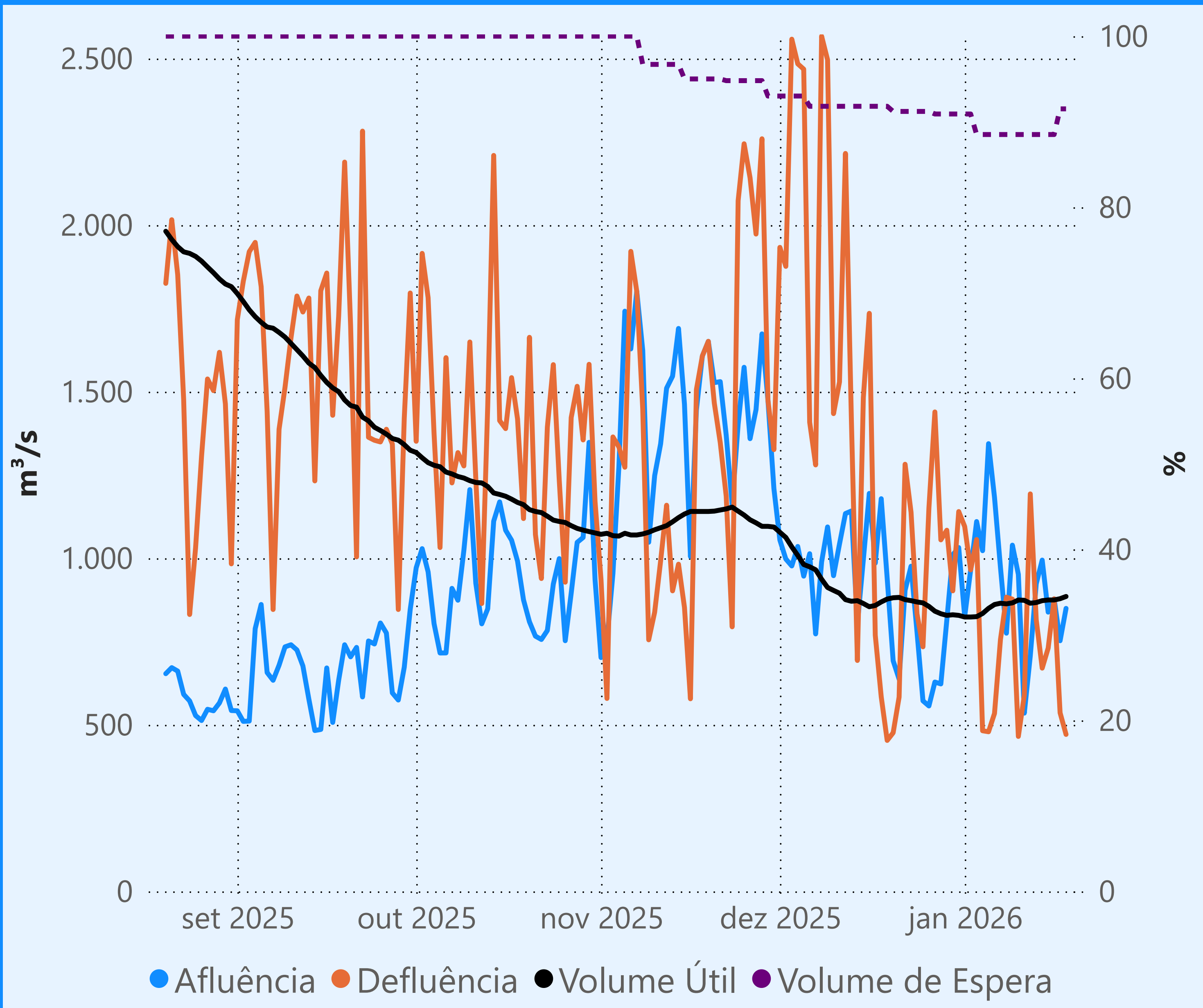


Vazão defluente máxima média mensal de 140 m³/s

Vazão defluente média mensal (m³/s)			
115 janeiro de 2026			
Dia	Defluência	Dia	Defluência
1	126	16	116
2	124	17	127
3	108	18	110
4	123		
5	103		
6	130		
7	106		
8	106		
9	108		
10	115		
11	106		
12	107		
13	106		
14	134		
15	108		



Faixa de Operação de Atenção



Vazão defluente máxima média mensal de 784 m³/s

Vazão defluente média mensal (m³/s)			
749 janeiro de 2026			
Dia	Defluência	Dia	Defluência
1	1.095	16	878
2	965	17	536
3	1.056	18	471
4	482		
5	479		
6	534		
7	756		
8	883		
9	877		
10	465		
11	589		
12	1.193		
13	815		
14	670		
15	730		

