

Rio Paranaíba

Rio Paraná

Saiba mais sobre as condições de operação do Sistema Hídrico do Rio Grande na Resolução 193/2024

Luiz Carlos Barreto de Carvalho

Data	Afluencia (m³/s)	Defluência (m³/s)
13/01	748	738
14/01	735	668
15/01	796	760

Jaguara

Data	Afluencia (m³/s)	Defluência (m³/s)
13/01	732	569
14/01	708	885
15/01	762	613

Volume útil superior ou igual a 15%

Água Vermelha

Data	Afluencia (m³/s)	Defluência (m³/s)	Volume Útil (%)	Cota (m)
13/01	795	685	29,20	376,81
14/01	755	700	29,29	376,82
15/01	789	734	29,39	376,83

Faixa de Operação Normal

Sem restrição de vazão máxima defluente

Marechal Mascarenhas de Moraes (Peixoto)

Data	Afluencia (m³/s)	Defluência (m³/s)	Volume Útil (%)	Cota (m)
13/01	765	738	78,06	663,80
14/01	433	726	77,04	663,69
15/01	406	752	75,85	663,56

Rio Grande

Furnas

Data	Afluencia (m³/s)	Defluência (m³/s)	Volume Útil (%)	Cota (m)
13/01	294	495	32,25	757,91
14/01	374	374	32,25	757,91
15/01	493	493	32,25	757,91

Faixa de Operação de Atenção
Vazão defluente máxima média mensal de 500 m³/s

Igarapava

Data	Afluencia (m³/s)	Defluência (m³/s)
13/01	657	661
14/01	1.030	1.064
15/01	690	669

Volta Grande

Data	Afluencia (m³/s)	Defluência (m³/s)
13/01	655	583
14/01	1.129	858
15/01	733	1.076

Maribondo

Data	Afluencia (m³/s)	Defluência (m³/s)	Volume Útil (%)	Cota (m)
13/01	865	623	19,20	432,63
14/01	835	637	19,52	432,72
15/01	1.249	853	20,17	432,90

Volume útil superior ou igual a 15%

Funil Grande

Data	Afluencia (m³/s)	Defluência (m³/s)
13/01	106	134
14/01	110	110
15/01	128	120

Itutinga

Data	Afluencia (m³/s)	Defluência (m³/s)
13/01	44	44
14/01	46	44
15/01	44	45

Rio Grande

Camargos

Data	Afluencia (m³/s)	Defluência (m³/s)	Volume Útil (%)
13/01	46	39	54,00
14/01	53	40	54,17
15/01	75	41	54,60

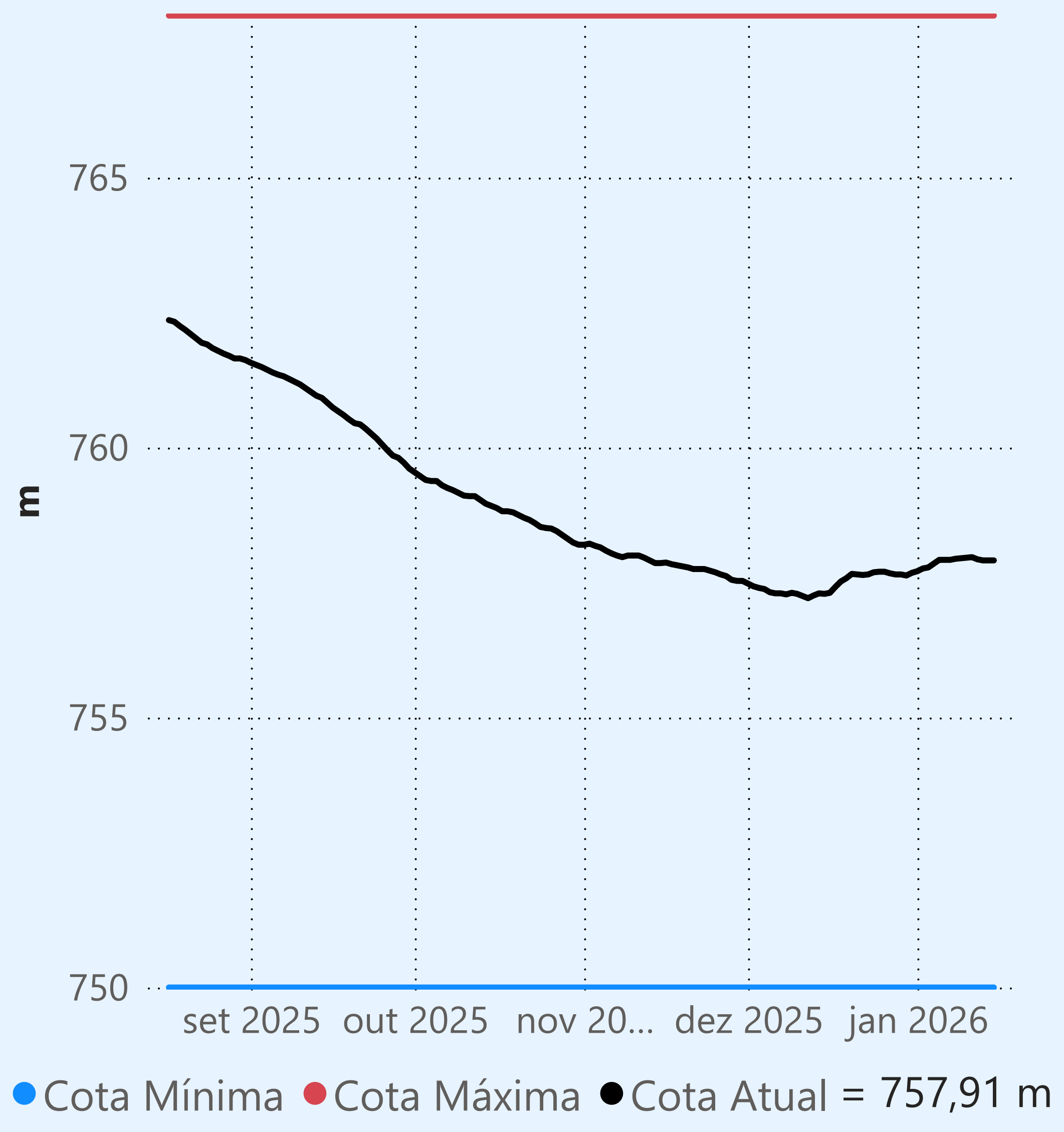
Rio Grande

Data de Referência

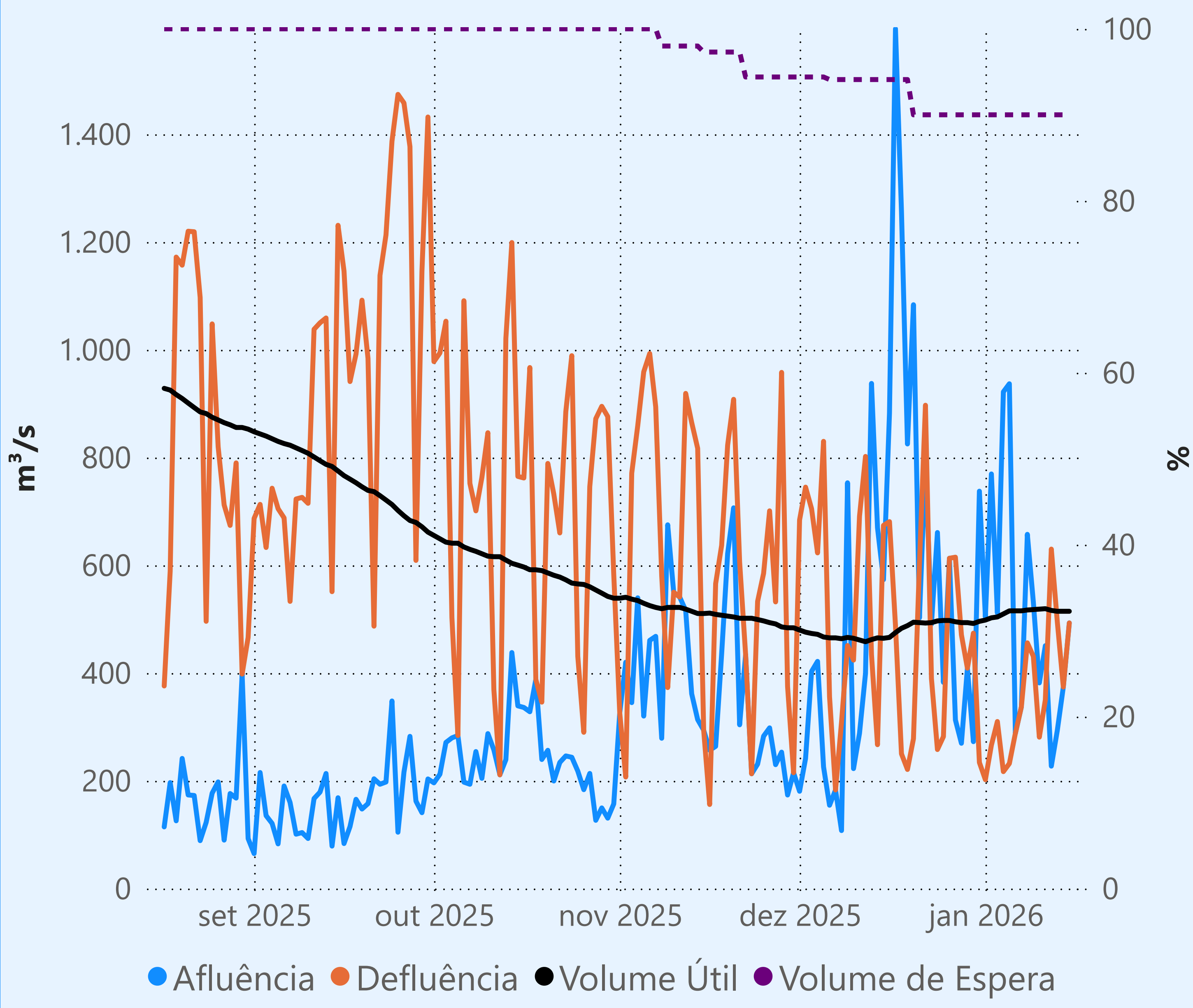
15/01/2026

Período Úmido

Furnas



Faixa de Operação de Atenção



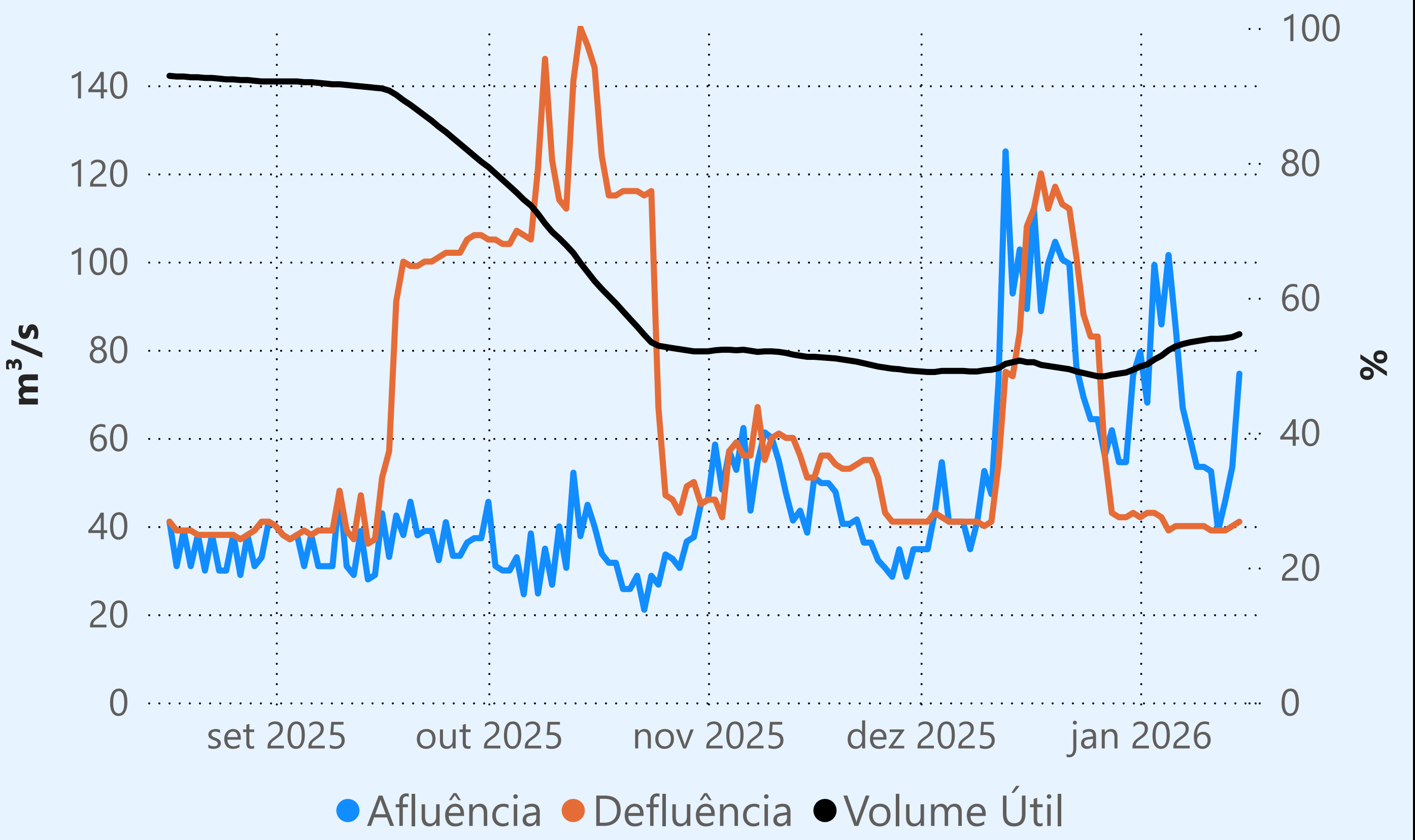
Vazão defluente máxima média mensal de 500 m³/s

Vazão defluente média mensal (m³/s)

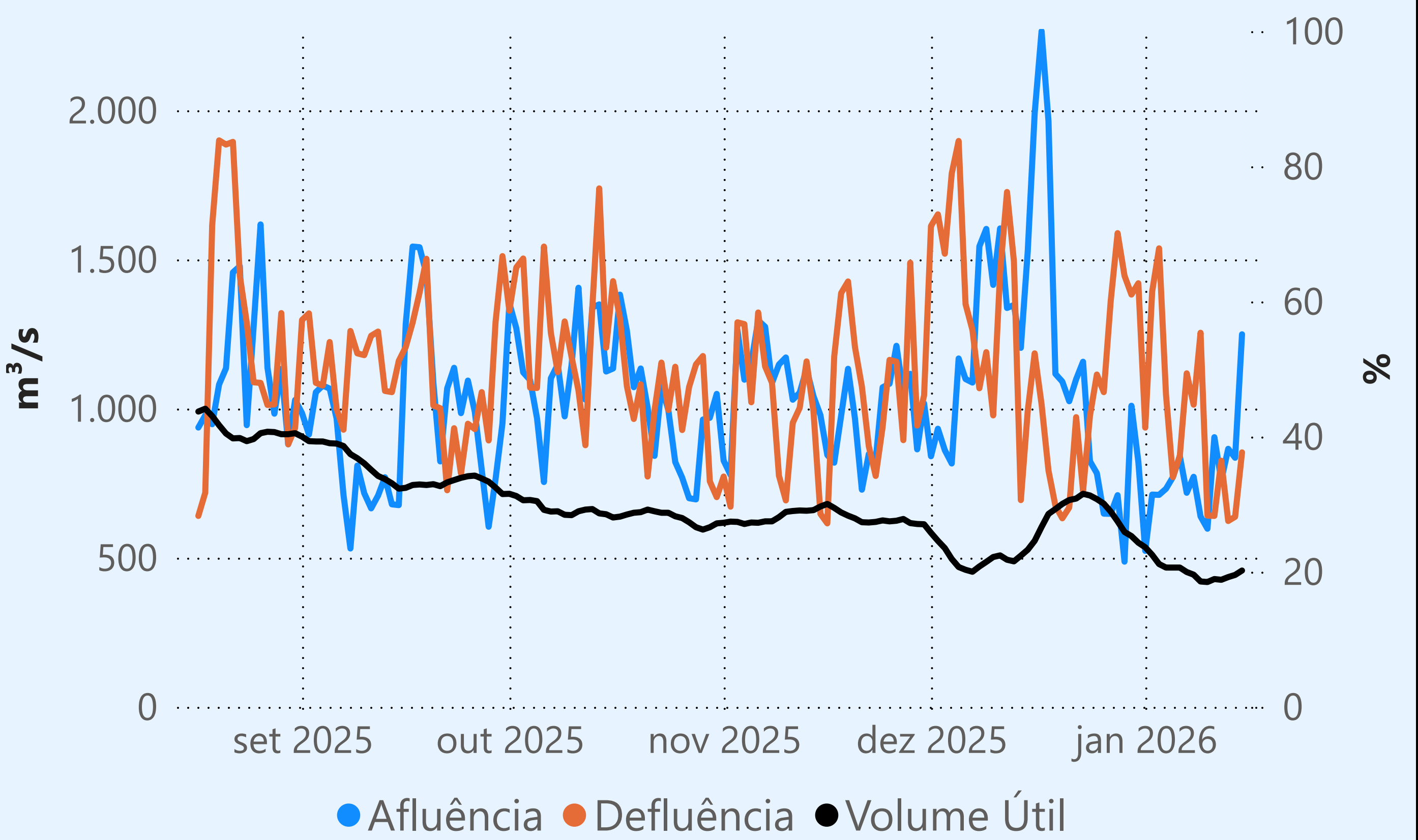
357
janeiro de 2026

Dia	Defluência
1	202
2	266
3	310
4	217
5	232
6	288
7	337
8	456
9	431
10	281
11	350
12	630
13	495
14	374
15	493

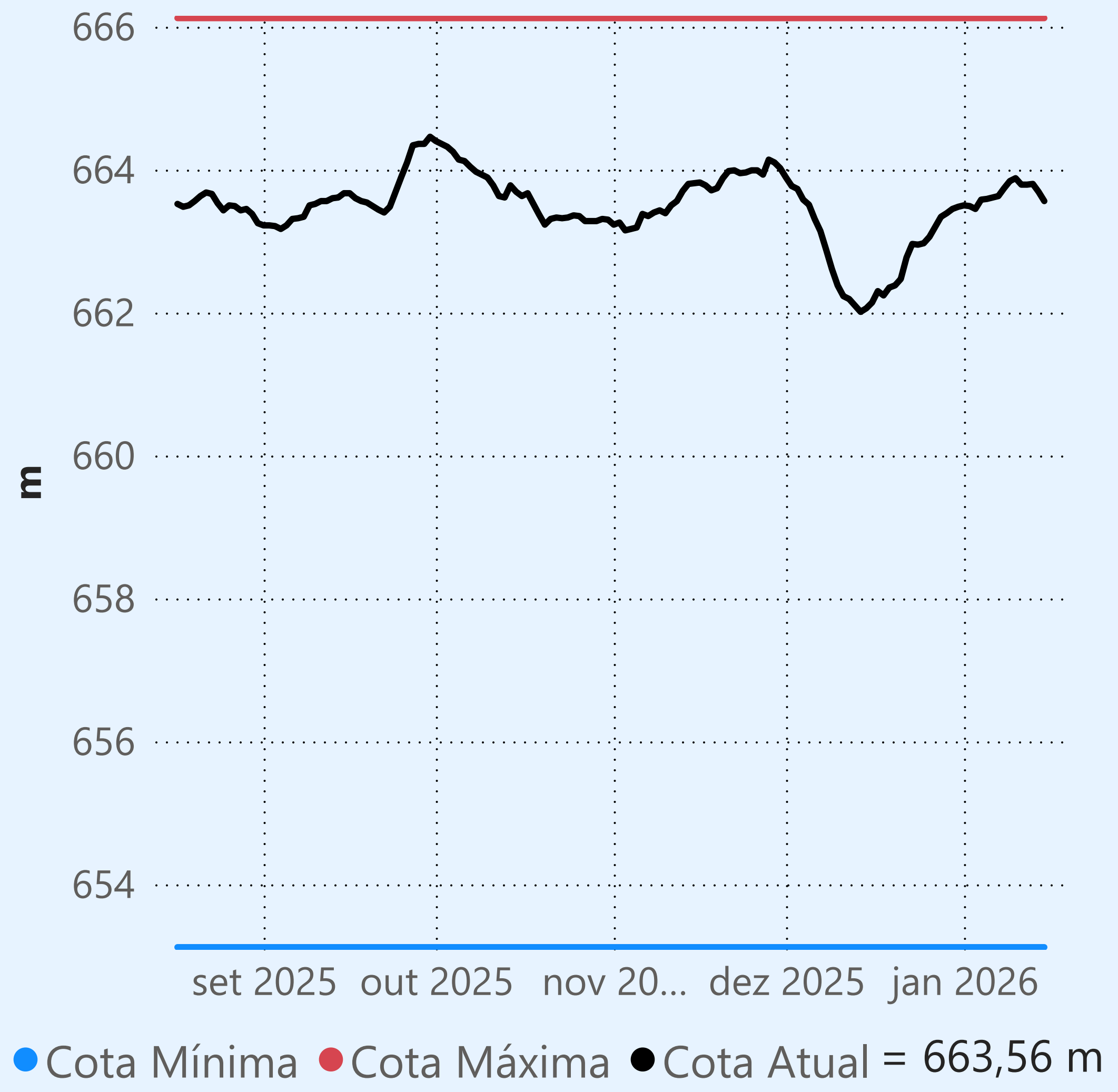
Camargos



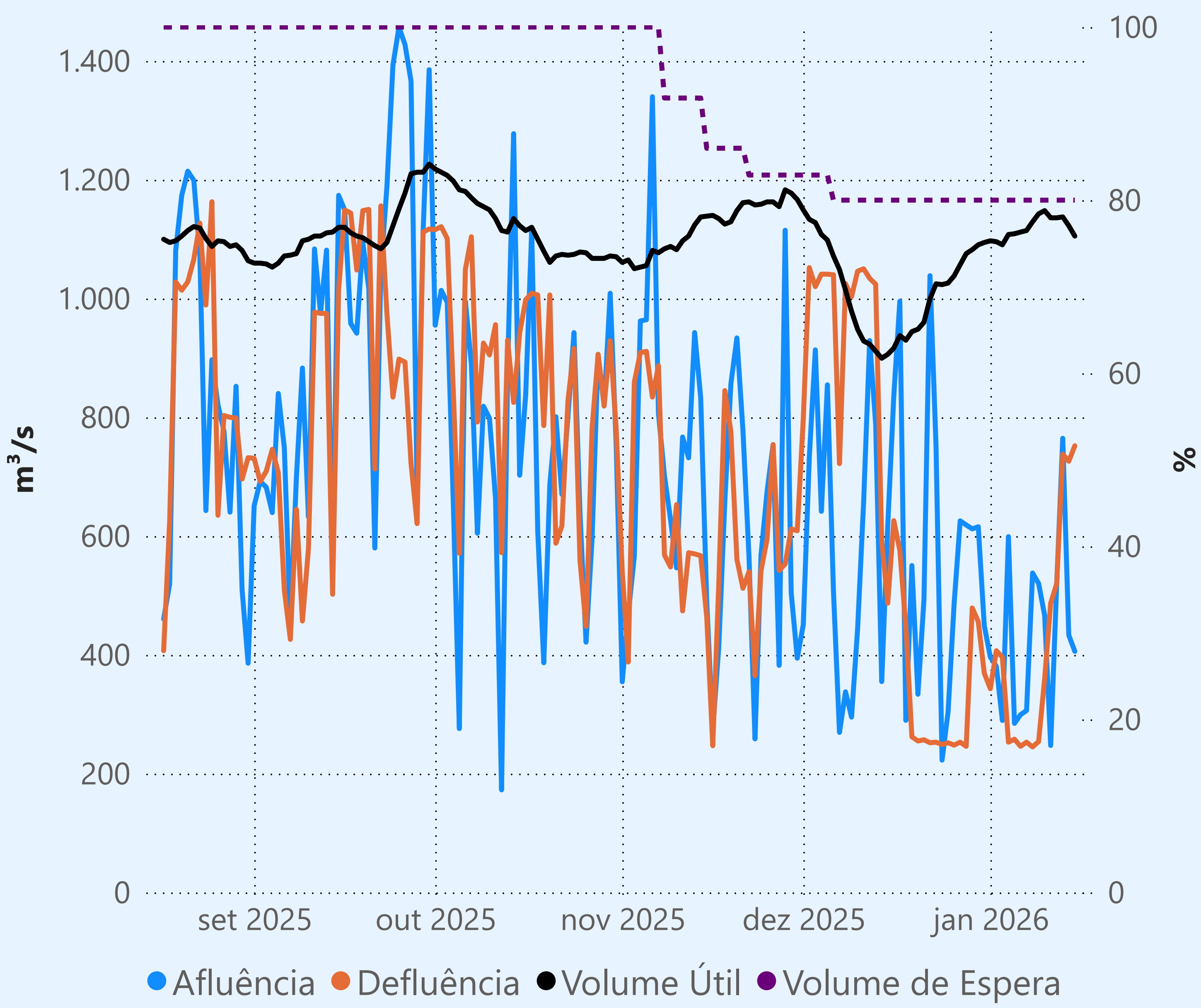
Maribondo



Marechal Mascarenhas de Moraes (Peixoto)



Faixa de Operação Normal



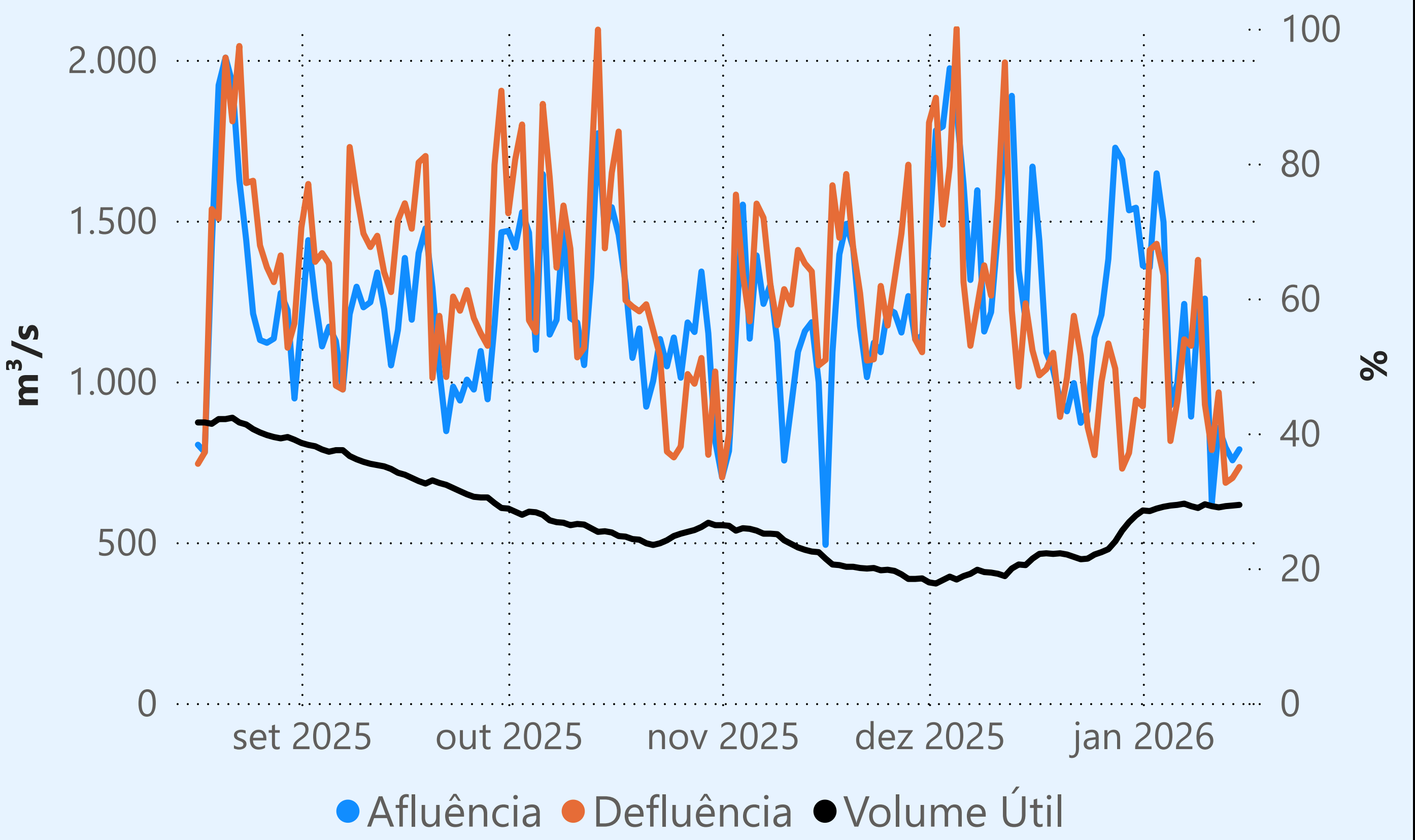
Sem restrição de vazão máxima defluente

Vazão defluente média mensal (m³/s)

416
janeiro de 2026

Dia	Defluência
1	343
2	407
3	396
4	253
5	258
6	246
7	253
8	245
9	254
10	360
11	487
12	520
13	738
14	726
15	752

Água Vermelha



Saiba mais sobre as condições de operação do Sistema Hídrico do Rio Paranaíba na [Resolução 194/2024](#)

Cachoeira Dourada

Data	Afluência (m³/s)	Defluência (m³/s)
13/01	706	535
14/01	625	731
15/01	509	749

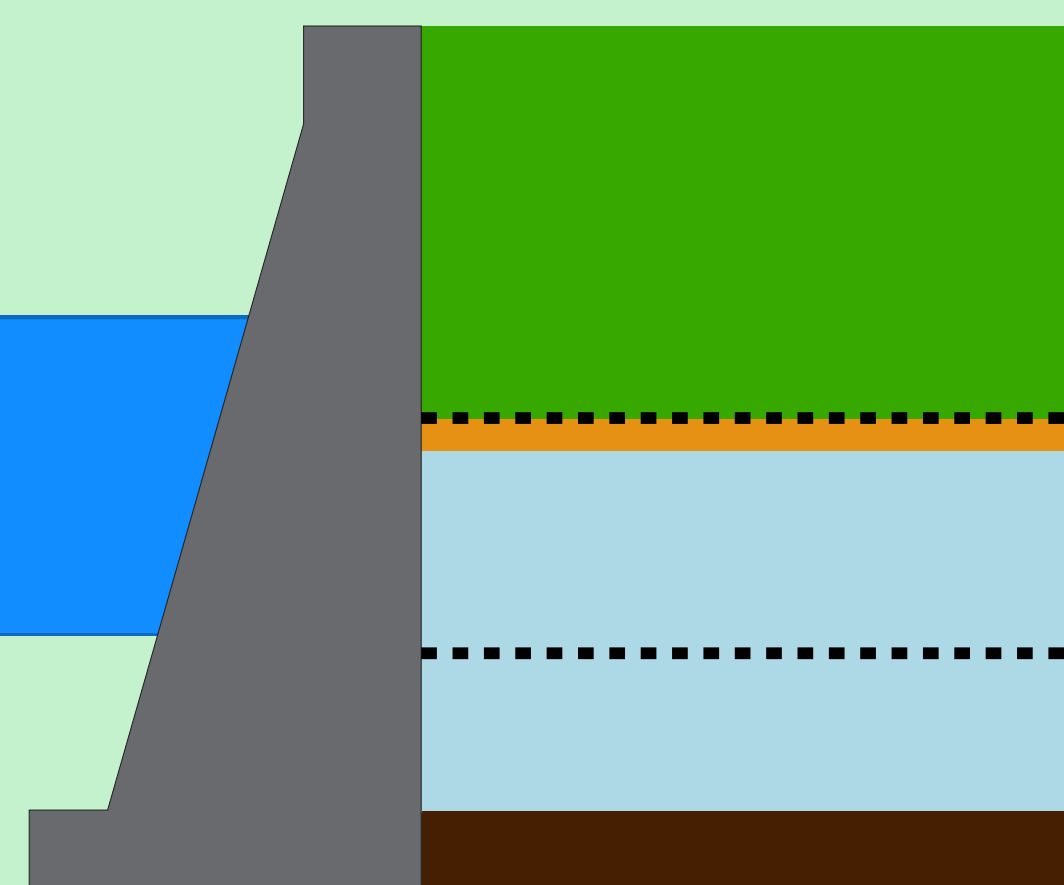
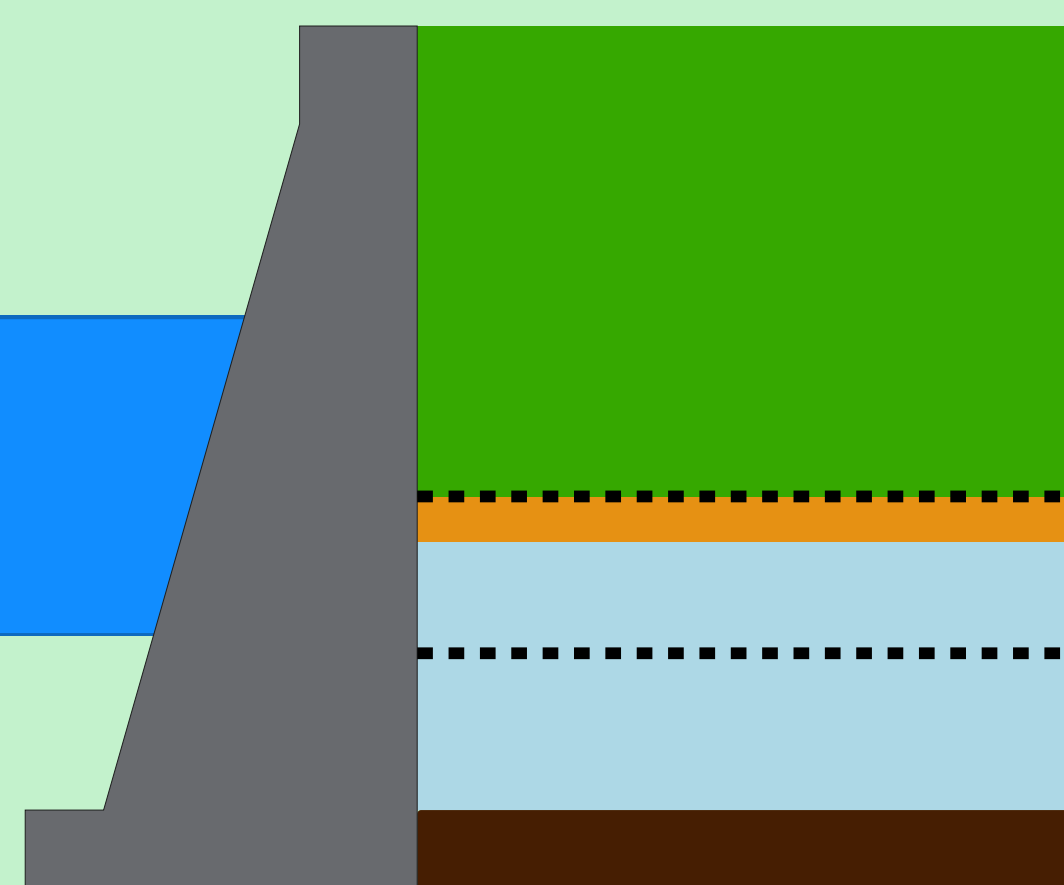
Rio Paranaíba

Faixa de Operação de Atenção

Vazão defluente máxima média mensal de 784 m³/s

Itumbiara

Data	Afluência (m³/s)	Defluência (m³/s)	Volume Útil (%)	Cota (m)
13/01	923	815	33,77	506,50
14/01	994	670	33,99	506,56
15/01	838	730	34,07	506,58



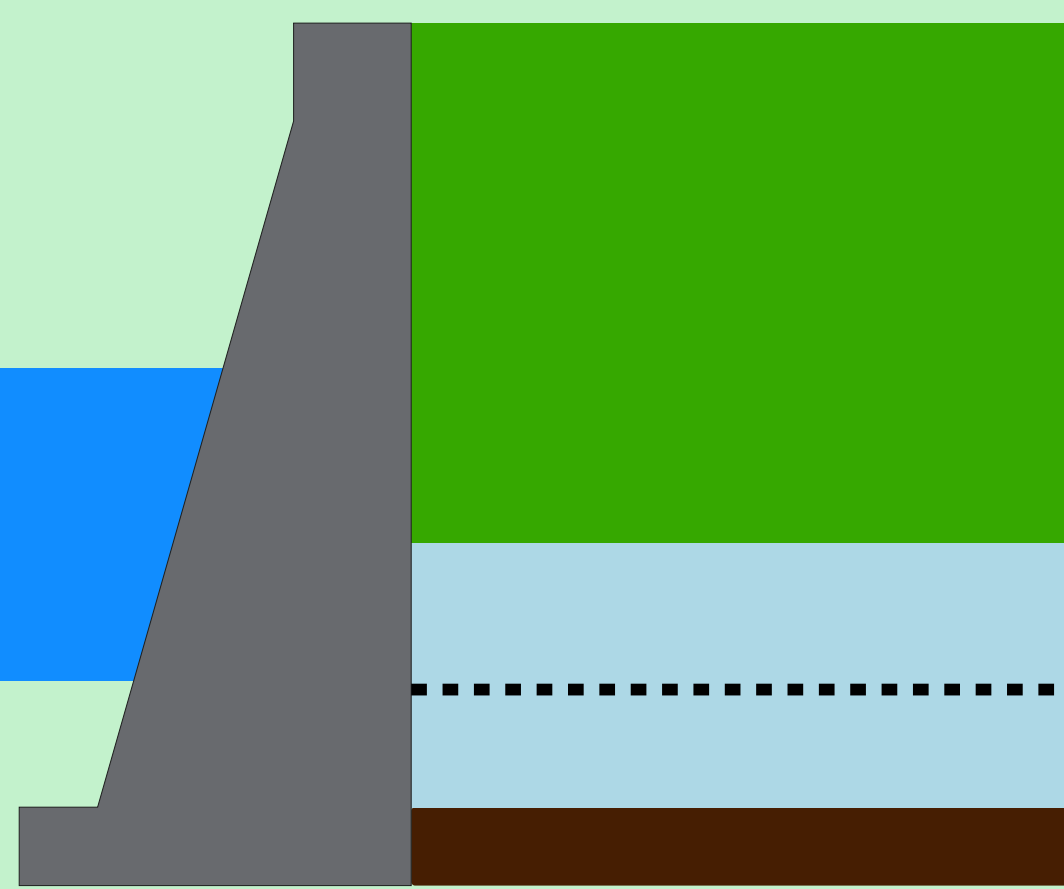
Theodomiro Carneiro Santiago (Emborcação)

Data	Afluência (m³/s)	Defluência (m³/s)	Volume Útil (%)	Cota (m)
13/01	281	106	45,59	642,02
14/01	310	134	45,70	642,07
15/01	284	108	45,82	642,12

Faixa de Operação de Atenção

Vazão defluente máxima média mensal de 140 m³/s

Volume útil superior ou igual a 15%



São Simão

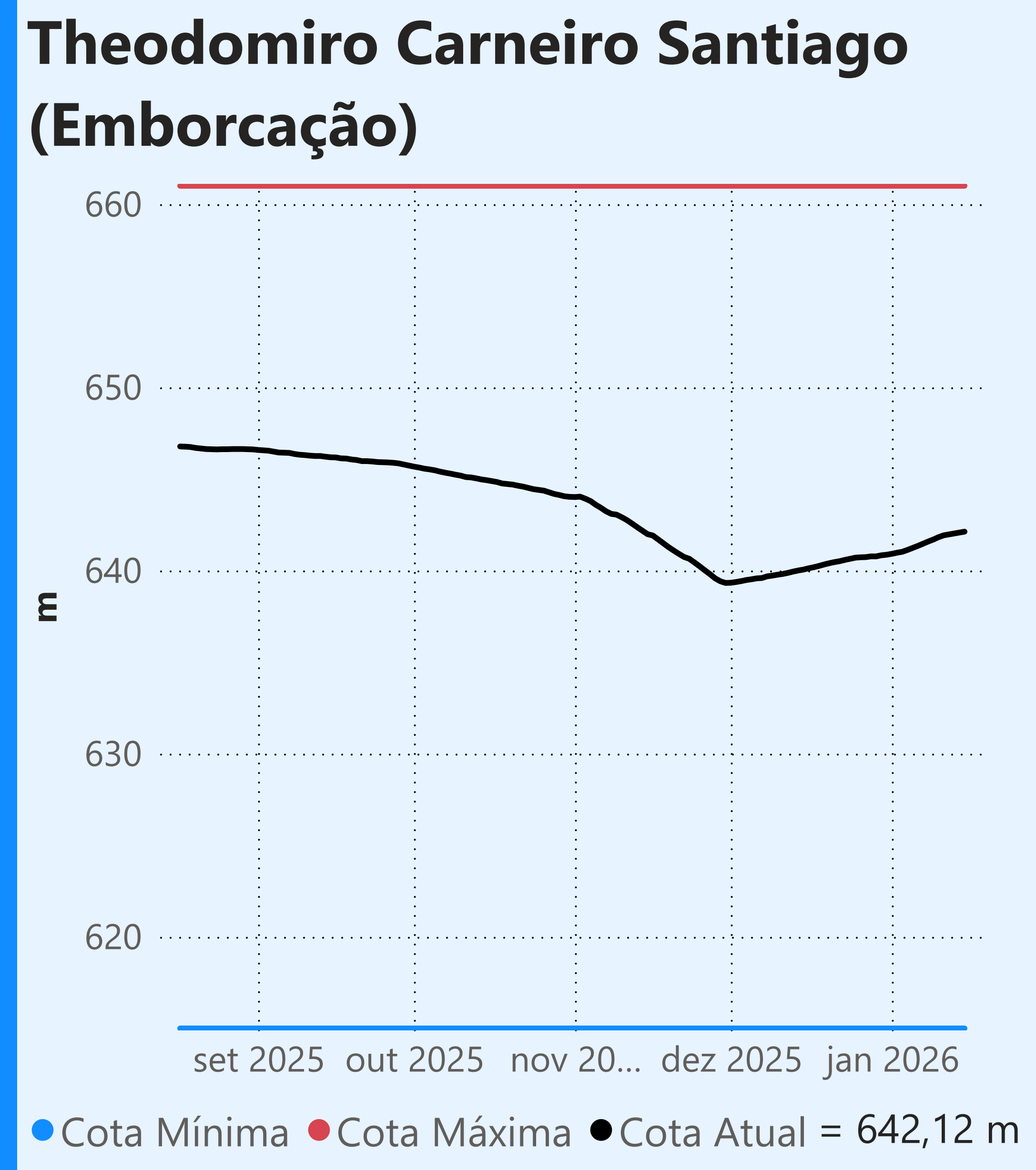
Data	Afluência (m³/s)	Defluência (m³/s)	Volume Útil (%)	Cota (m)
13/01	1.191	1.369	33,95	394,54
14/01	1.331	1.331	33,95	394,54
15/01	1.466	1.644	33,67	394,51

Rio Grande

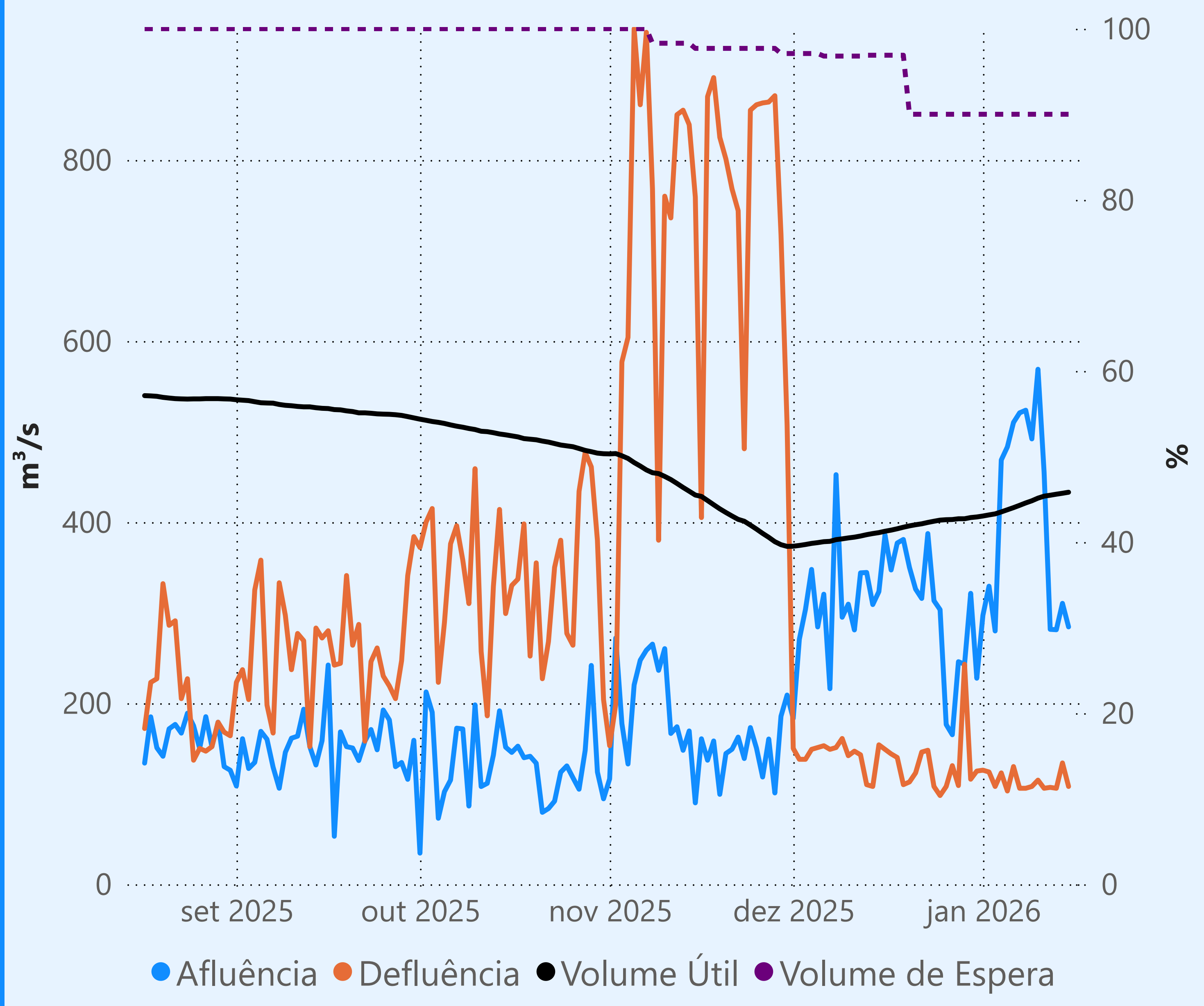
Data de Referência

15/01/2026

Período Úmido



Faixa de Operação de Atenção



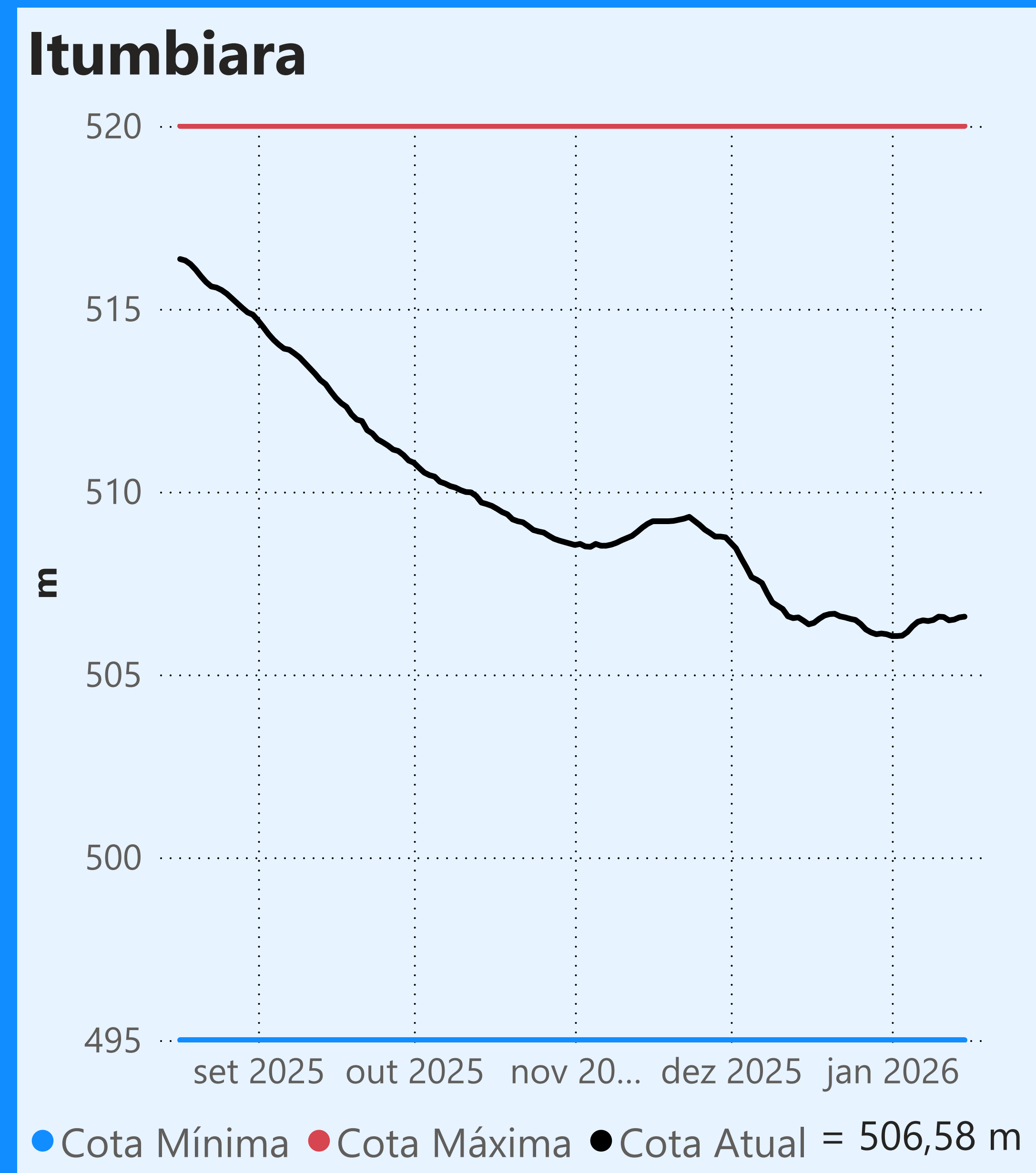
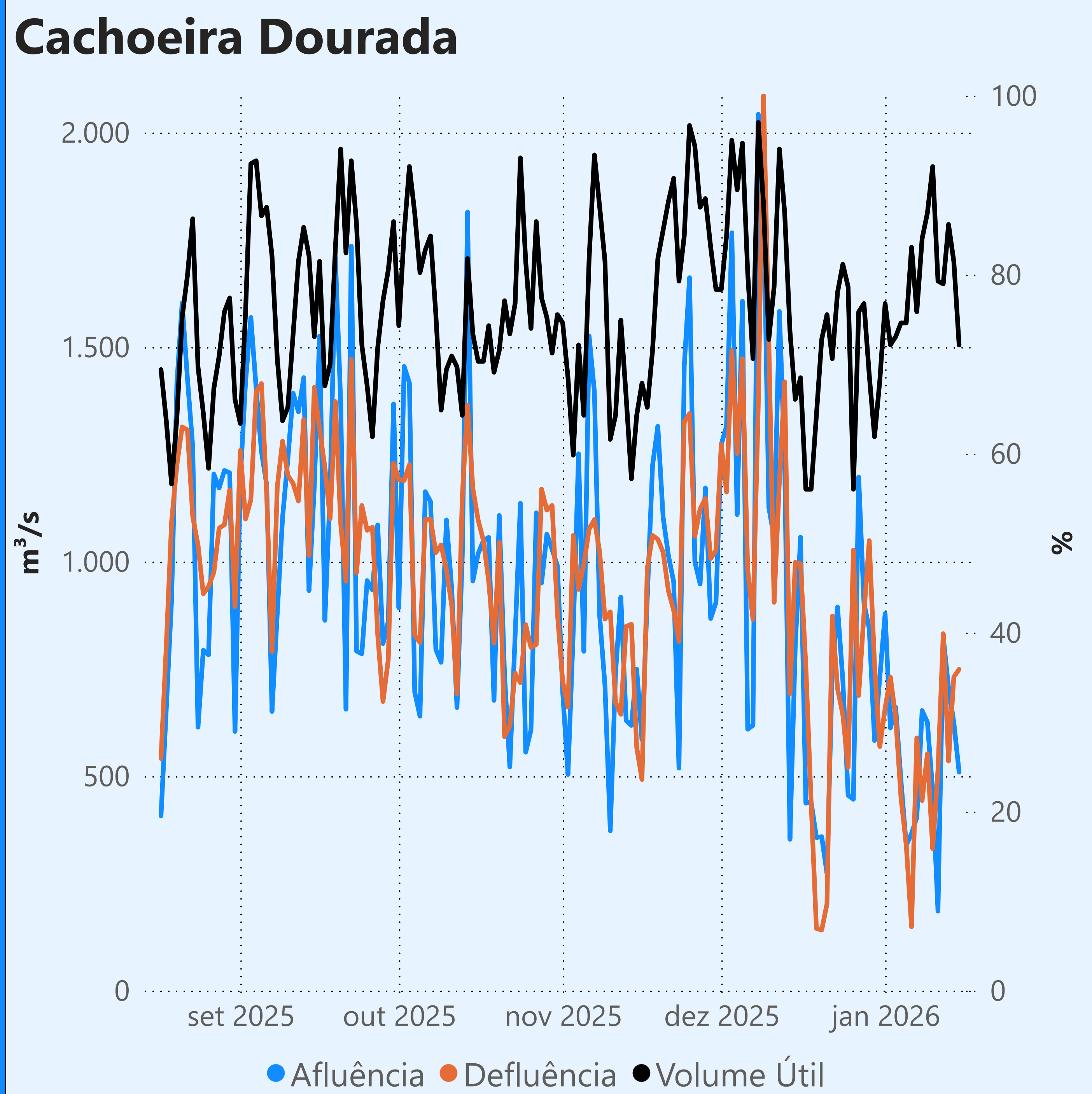
Vazão defluente máxima média mensal de 140 m³/s

Vazão defluente média mensal (m³/s)

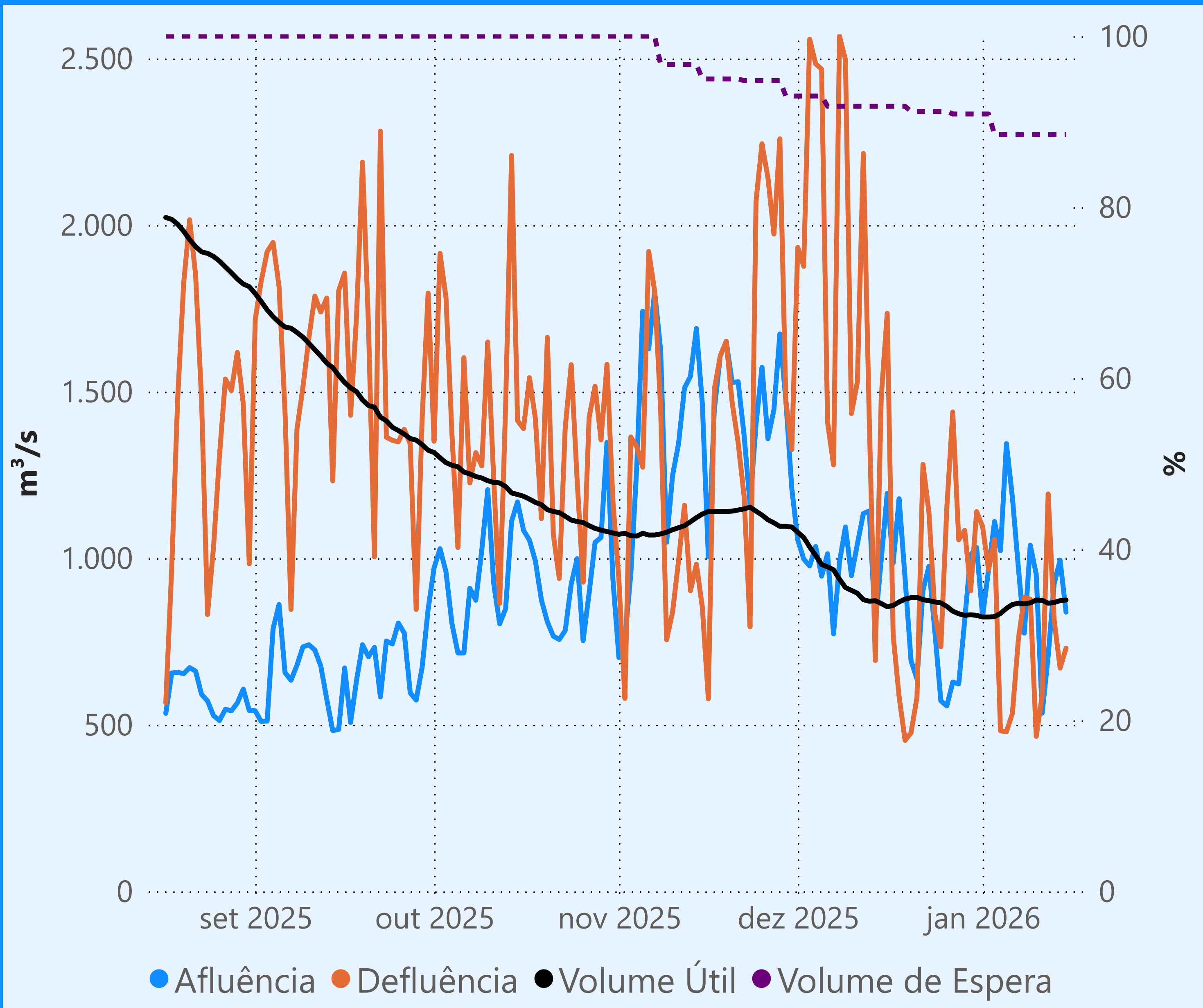
114

janeiro de 2026

Dia	Defluência
1	126
2	124
3	108
4	123
5	103
6	130
7	106
8	106
9	108
10	115
11	106
12	107
13	106
14	134
15	108



Faixa de Operação de Atenção



Vazão defluente máxima média mensal de 784 m³/s

Vazão defluente média mensal (m³/s)

773

janeiro de 2026

Dia	Defluência
1	1.095
2	965
3	1.056
4	482
5	479
6	534
7	756
8	883
9	877
10	465
11	589
12	1.193
13	815
14	670
15	730

