

Saiba mais sobre as condições de operação do Sistema Hídrico do Rio Grande na [Resolução 193/2024](#)

Faixa de Operação Normal

Sem restrição de vazão máxima defluente

Marechal Mascarenhas de Moraes (Peixoto)

Data	Afluência (m³/s)	Defluência (m³/s)	Volume Útil (%)	Cota (m)
06/01	299	246	76,31	663,61
07/01	306	253	76,49	663,63
08/01	538	245	77,50	663,74

Luiz Carlos Barreto de Carvalho

Data	Afluência (m³/s)	Defluência (m³/s)
06/01	241	246
07/01	244	239
08/01	230	266

Jaguara

Data	Afluência (m³/s)	Defluência (m³/s)
06/01	257	254
07/01	257	285
08/01	281	288

Igarapava

Data	Afluência (m³/s)	Defluência (m³/s)
06/01	298	273
07/01	349	353
08/01	340	357

Volta Grande

Data	Afluência (m³/s)	Defluência (m³/s)
06/01	255	300
07/01	372	440
08/01	396	441

Maribondo

Data	Afluência (m³/s)	Defluência (m³/s)	Volume Útil (%)	Cota (m)
06/01	841	841	20,61	433,02
07/01	718	1.118	19,95	432,84
08/01	771	1.013	19,56	432,73

Volume útil superior ou igual a 15%

Funil Grande

Data	Afluência (m³/s)	Defluência (m³/s)
06/01	178	210
07/01	151	171
08/01	144	132

Itutinga

Data	Afluência (m³/s)	Defluência (m³/s)
06/01	44	43
07/01	45	45
08/01	44	44

Furnas

Data	Afluência (m³/s)	Defluência (m³/s)	Volume Útil (%)	Cota (m)
06/01	288	288	32,30	757,92
07/01	337	337	32,30	757,92
08/01	657	456	32,40	757,94

Camargos

Data	Afluência (m³/s)	Defluência (m³/s)	Volume Útil (%)
06/01	85	40	52,79
07/01	67	40	53,13
08/01	60	40	53,39

Faixa de Operação de Atenção

Vazão defluente máxima média mensal de 500 m³/s

Volume útil superior ou igual a 15%

Água Vermelha

Data	Afluência (m³/s)	Defluência (m³/s)	Volume Útil (%)	Cota (m)
06/01	994	939	29,39	376,83
07/01	1.241	1.131	29,57	376,85
08/01	891	1.111	29,20	376,81

Data de Referência

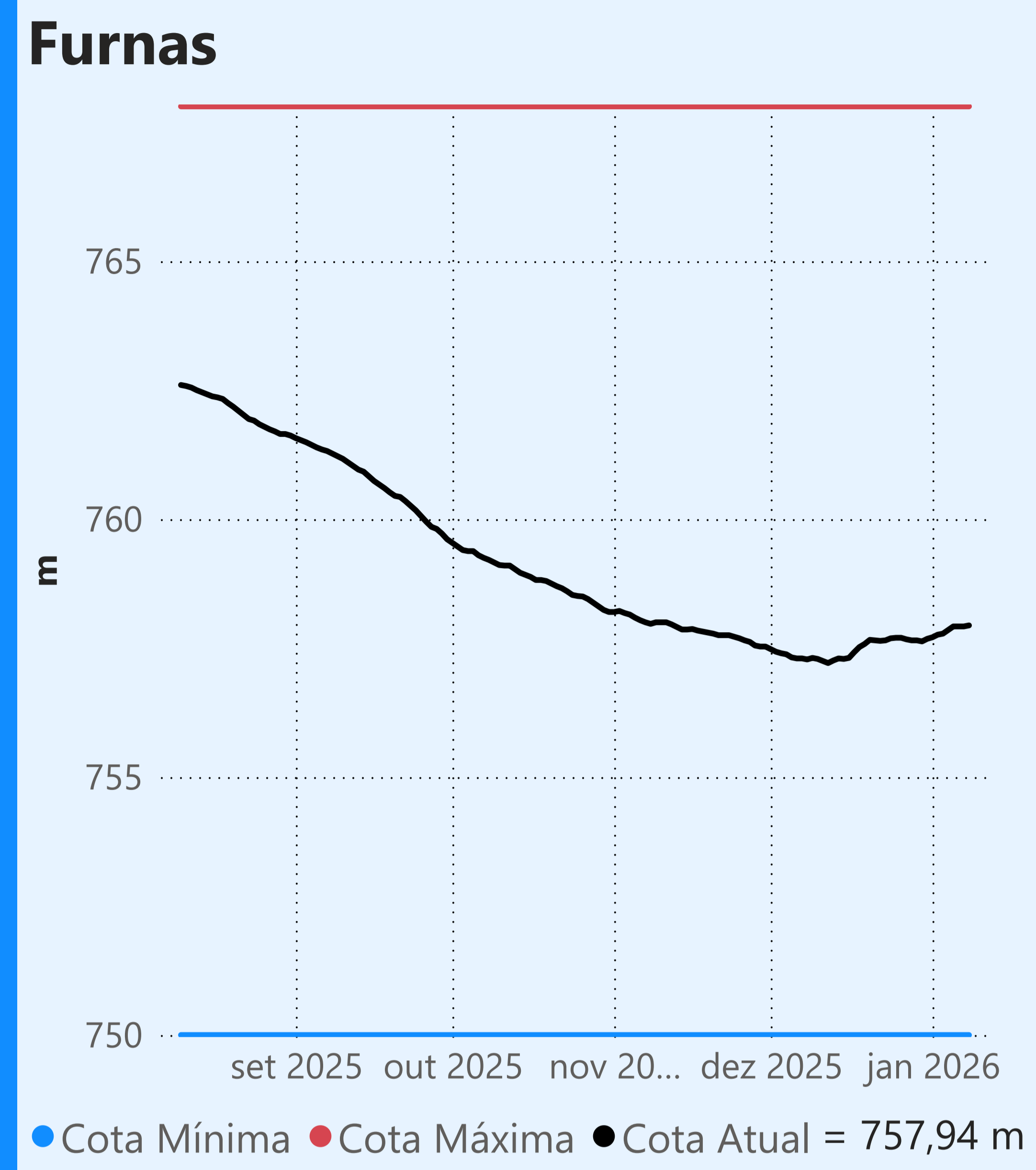
08/01/2026

Período Úmido

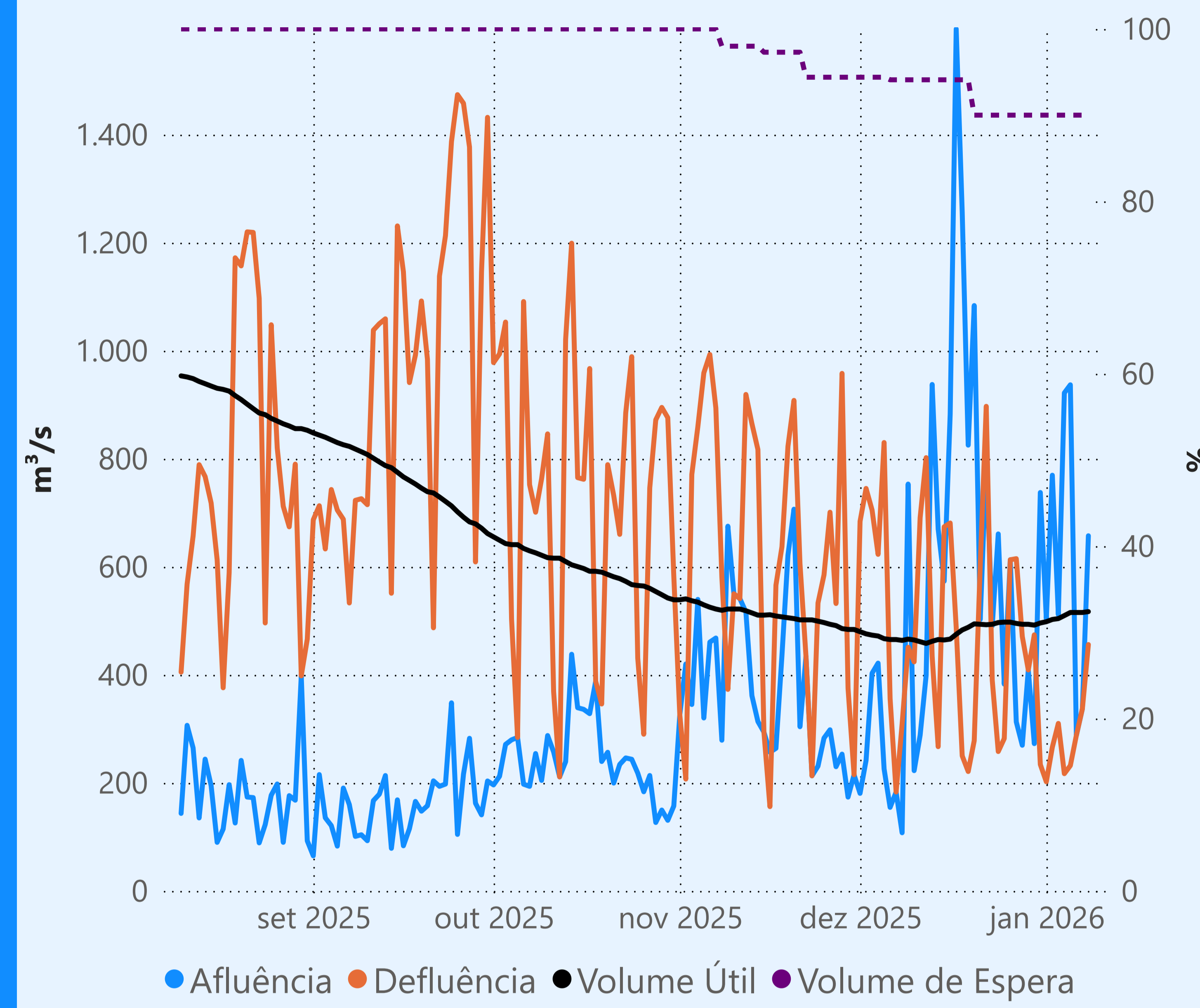
Rio Paranaíba

Rio Paraná

Rio Grande



Faixa de Operação de Atenção



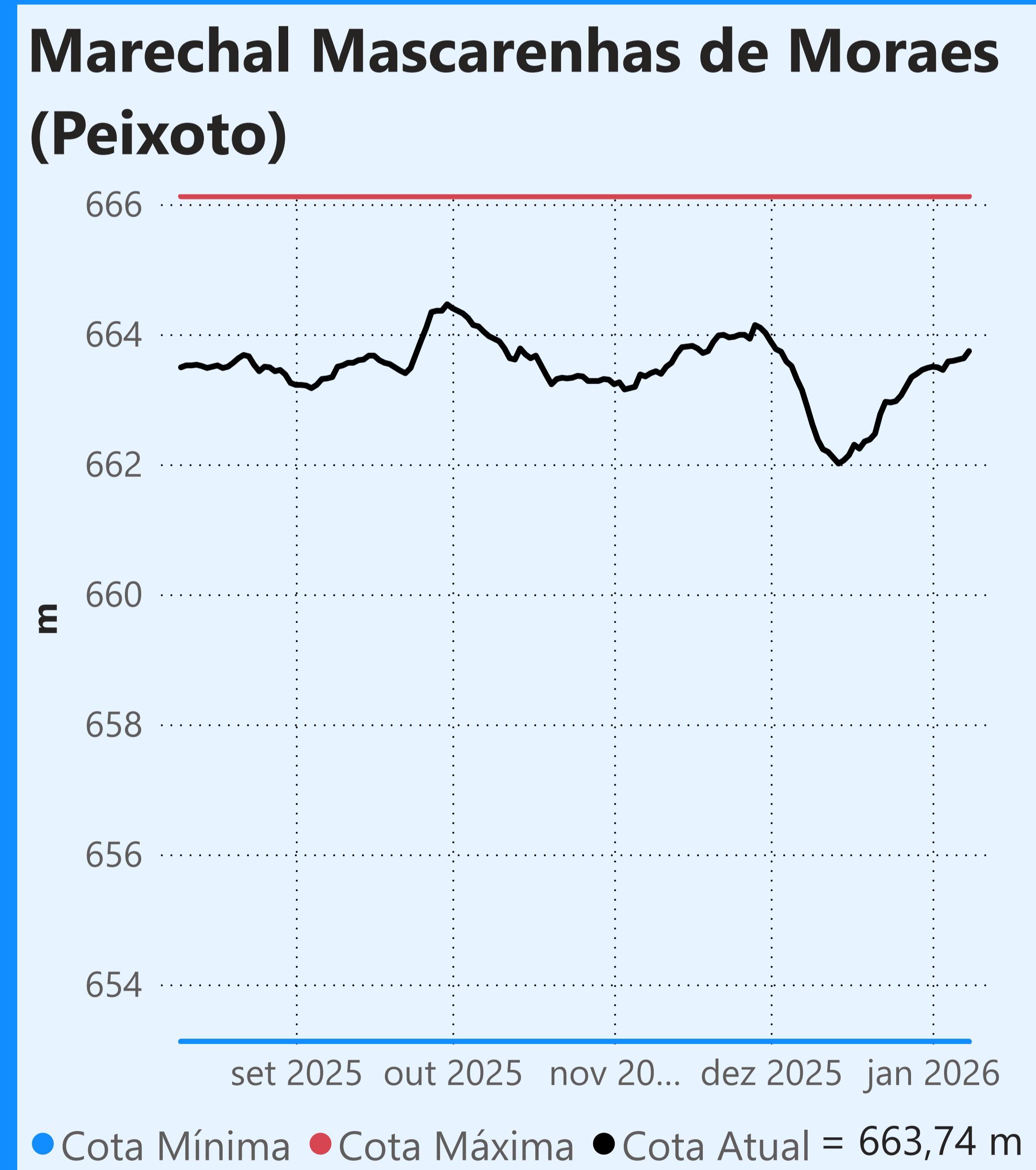
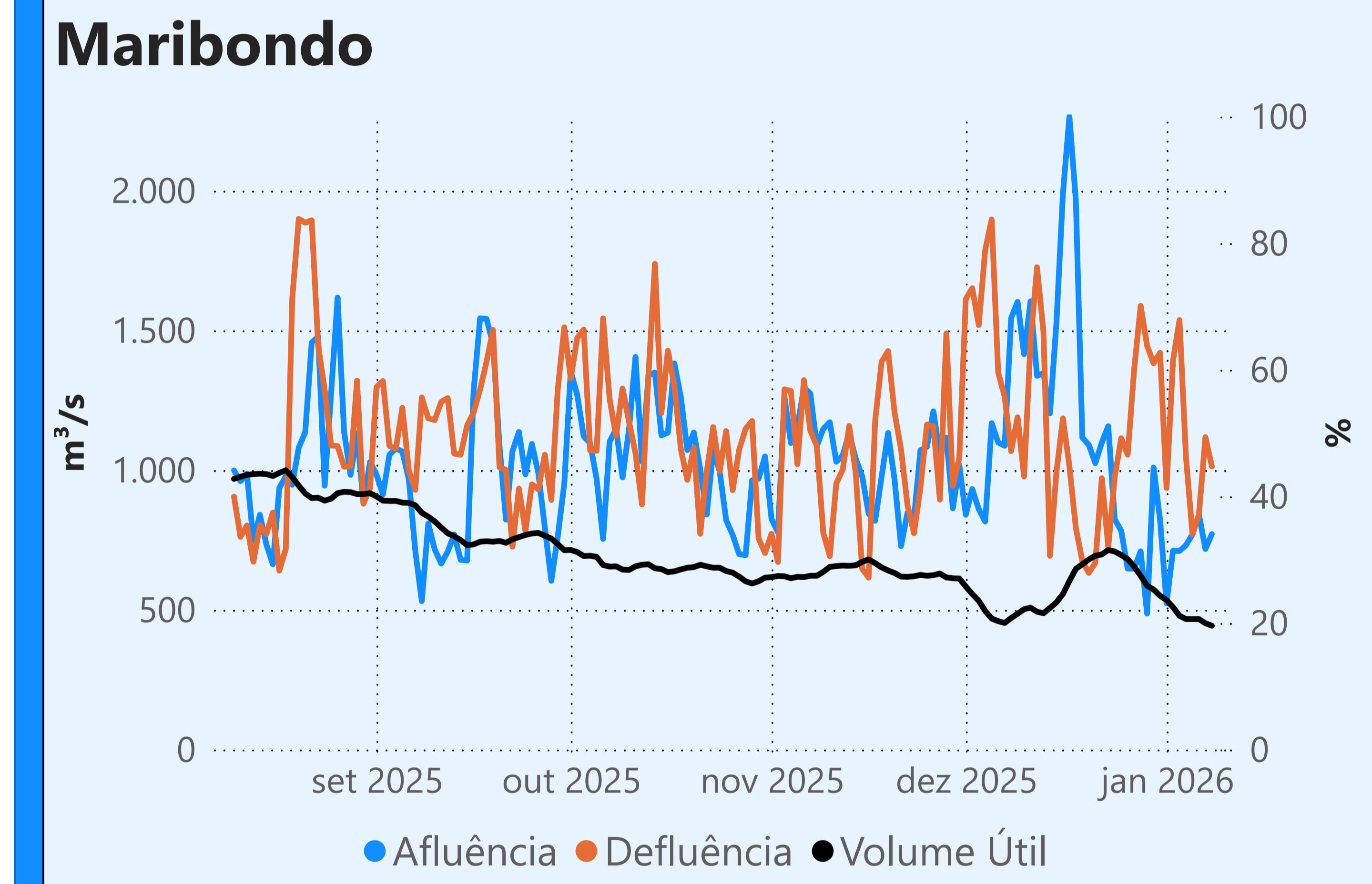
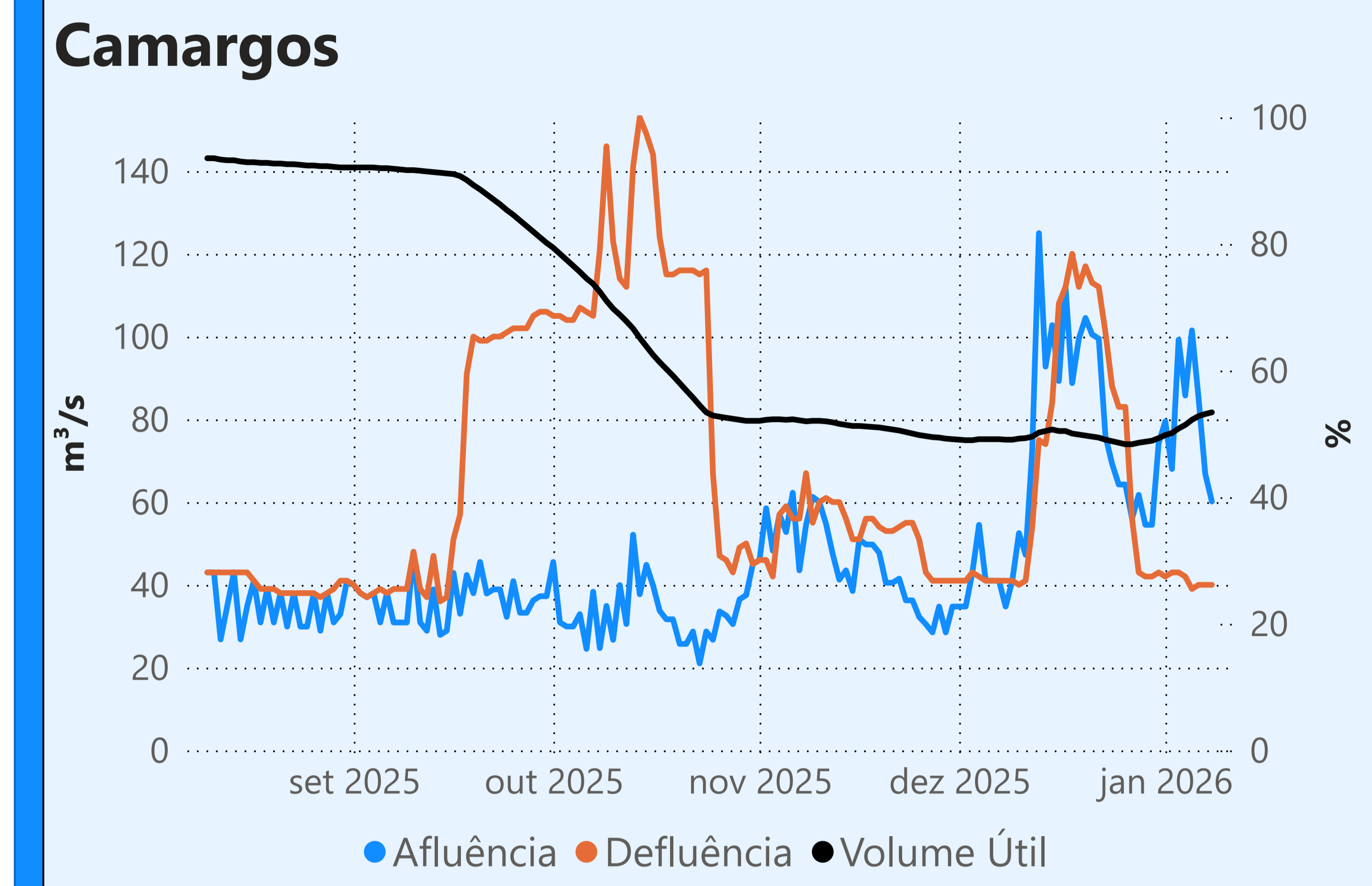
Vazão defluente máxima média mensal de 500 m³/s

Vazão defluente média mensal (m³/s)

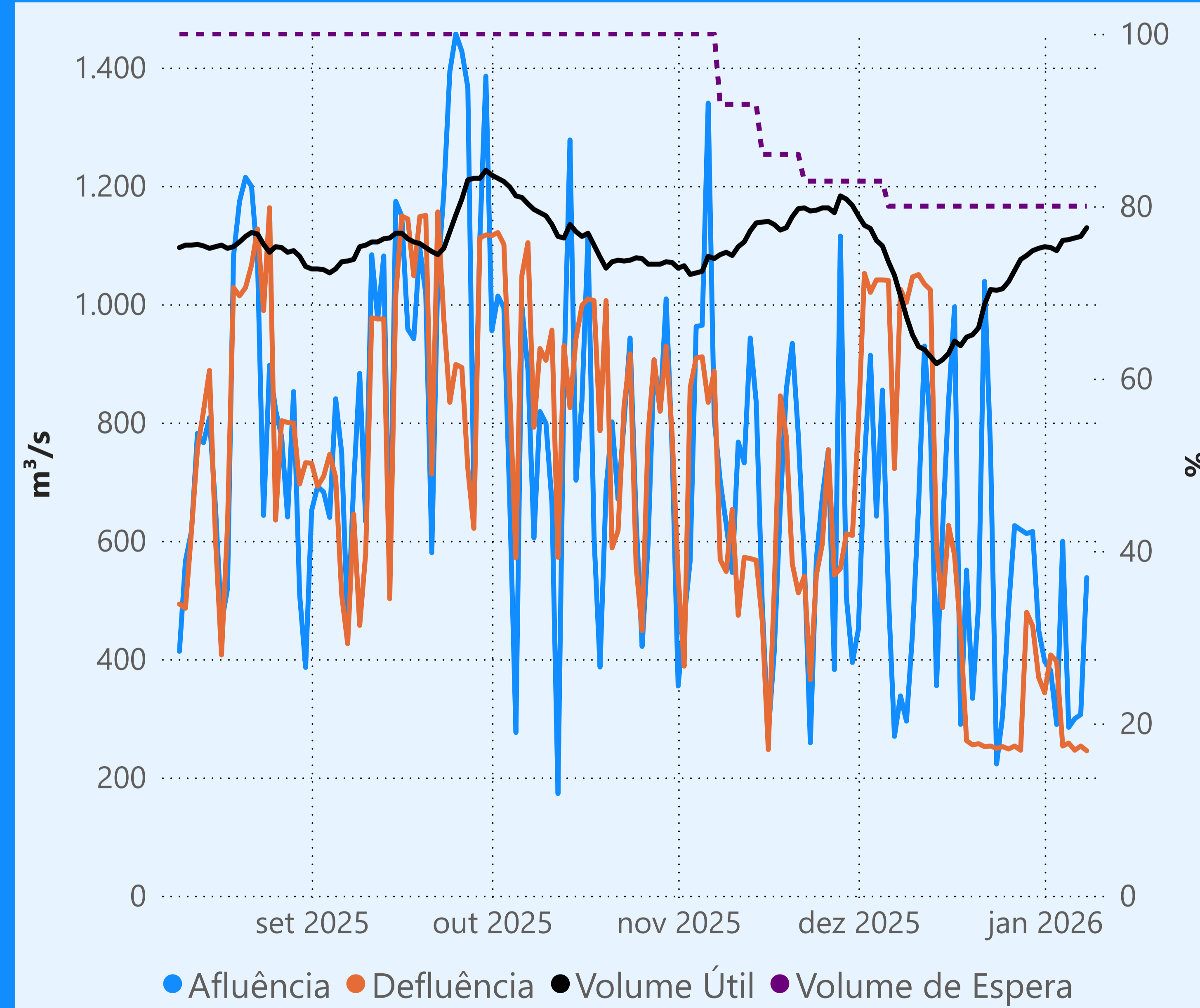
289

janeiro de 2026

Dia	Defluência
1	202
2	266
3	310
4	217
5	232
6	288
7	337
8	456



Faixa de Operação Normal



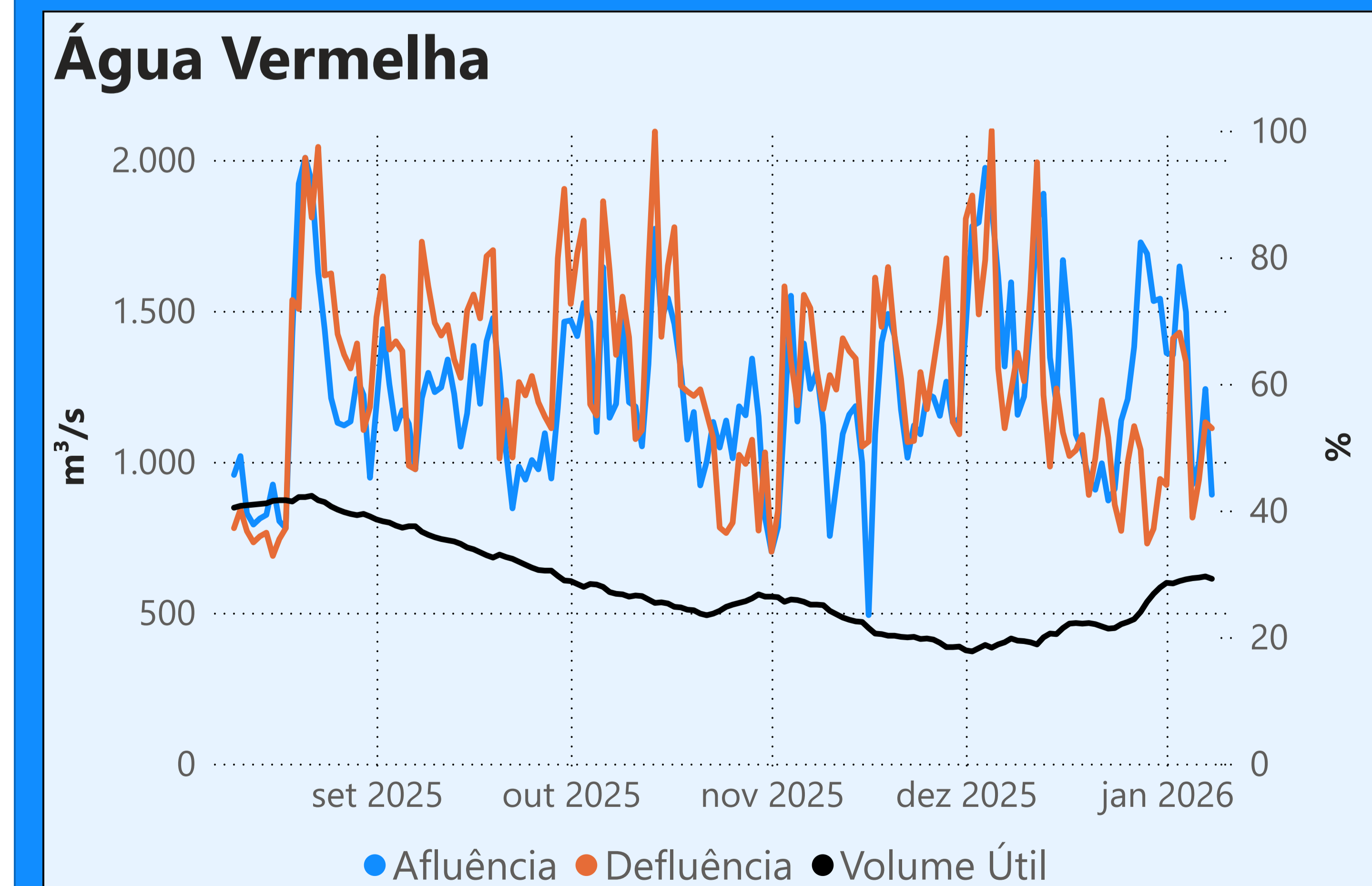
Sem restrição de vazão máxima defluente

Vazão defluente média mensal (m³/s)

300

janeiro de 2026

Dia	Defluência
1	343
2	407
3	396
4	253
5	258
6	246
7	253
8	245



Saiba mais sobre as condições de operação do Sistema Hídrico do Rio Paranaíba na [Resolução 194/2024](#)

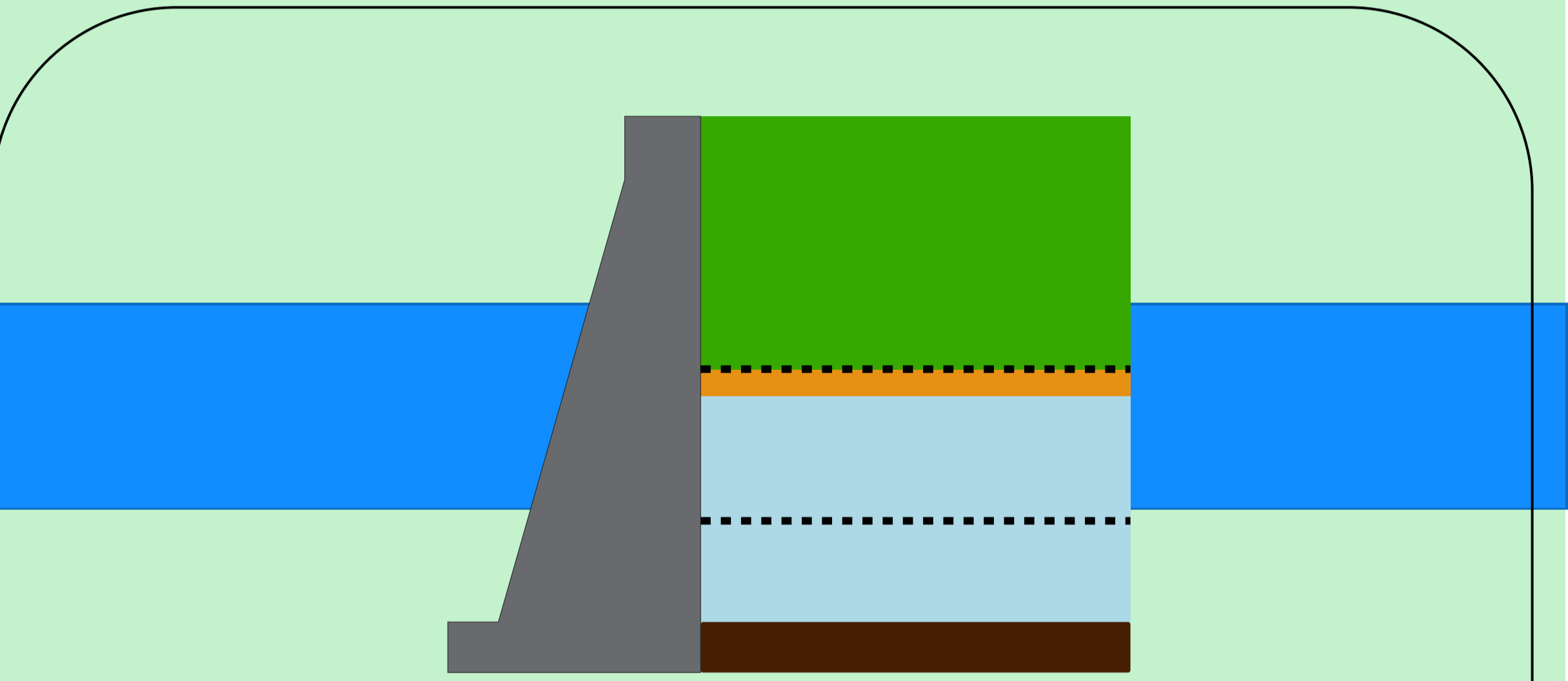
Faixa de Operação de Atenção
Vazão defluente máxima média mensal de 784 m³/s

Cachoeira Dourada

Data	Afluência (m³/s)	Defluência (m³/s)
06/01	366	149
07/01	404	589
08/01	653	443

Itumbiara

Data	Afluência (m³/s)	Defluência (m³/s)	Volume Útil (%)	Cota (m)
06/01	1.183	534	33,54	506,44
07/01	972	756	33,69	506,48
08/01	775	883	33,62	506,46

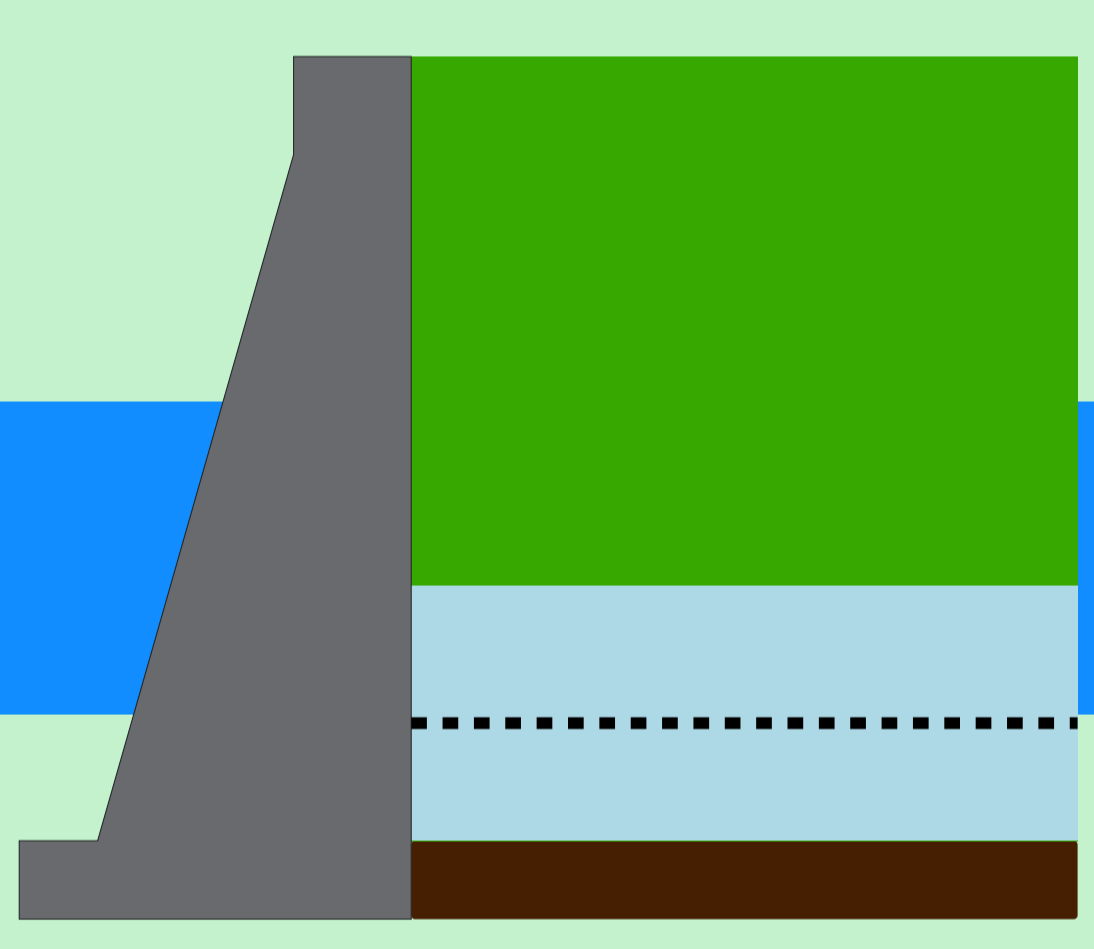


Theodomiro Carneiro Santiago (Emborcação)

Data	Afluência (m³/s)	Defluência (m³/s)	Volume Útil (%)	Cota (m)
06/01	510	130	44,02	641,34
07/01	521	106	44,29	641,46
08/01	524	106	44,57	641,58

Faixa de Operação de Atenção
Vazão defluente máxima média mensal de 140 m³/s

Volume útil superior ou igual a 15%

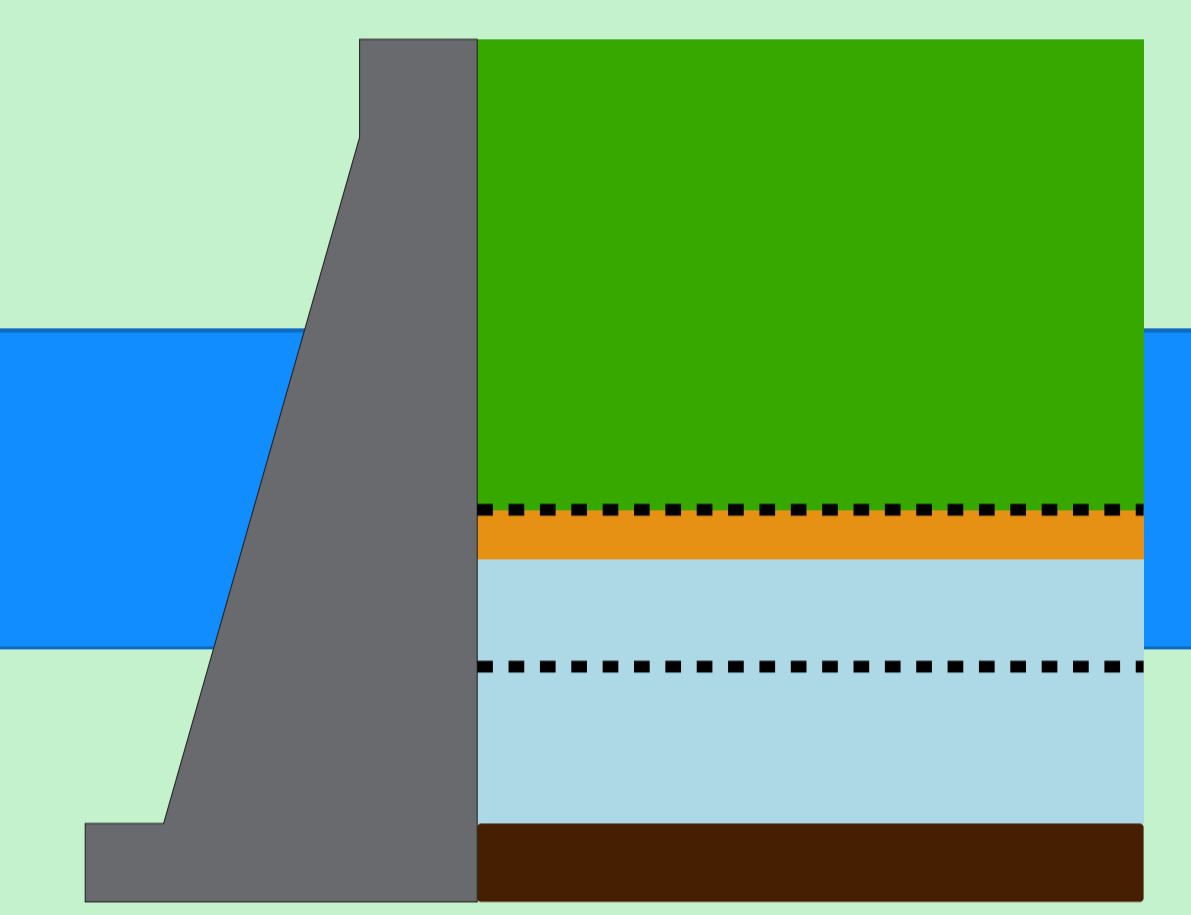


São Simão

Data	Afluência (m³/s)	Defluência (m³/s)	Volume Útil (%)	Cota (m)
06/01	1.260	1.043	32,56	394,38
07/01	1.199	1.361	32,31	394,35
08/01	1.453	1.345	32,48	394,37



Rio Paranaíba



Rio Paranaíba
Rio Paraná

Rio Grande

Data de Referência

08/01/2026

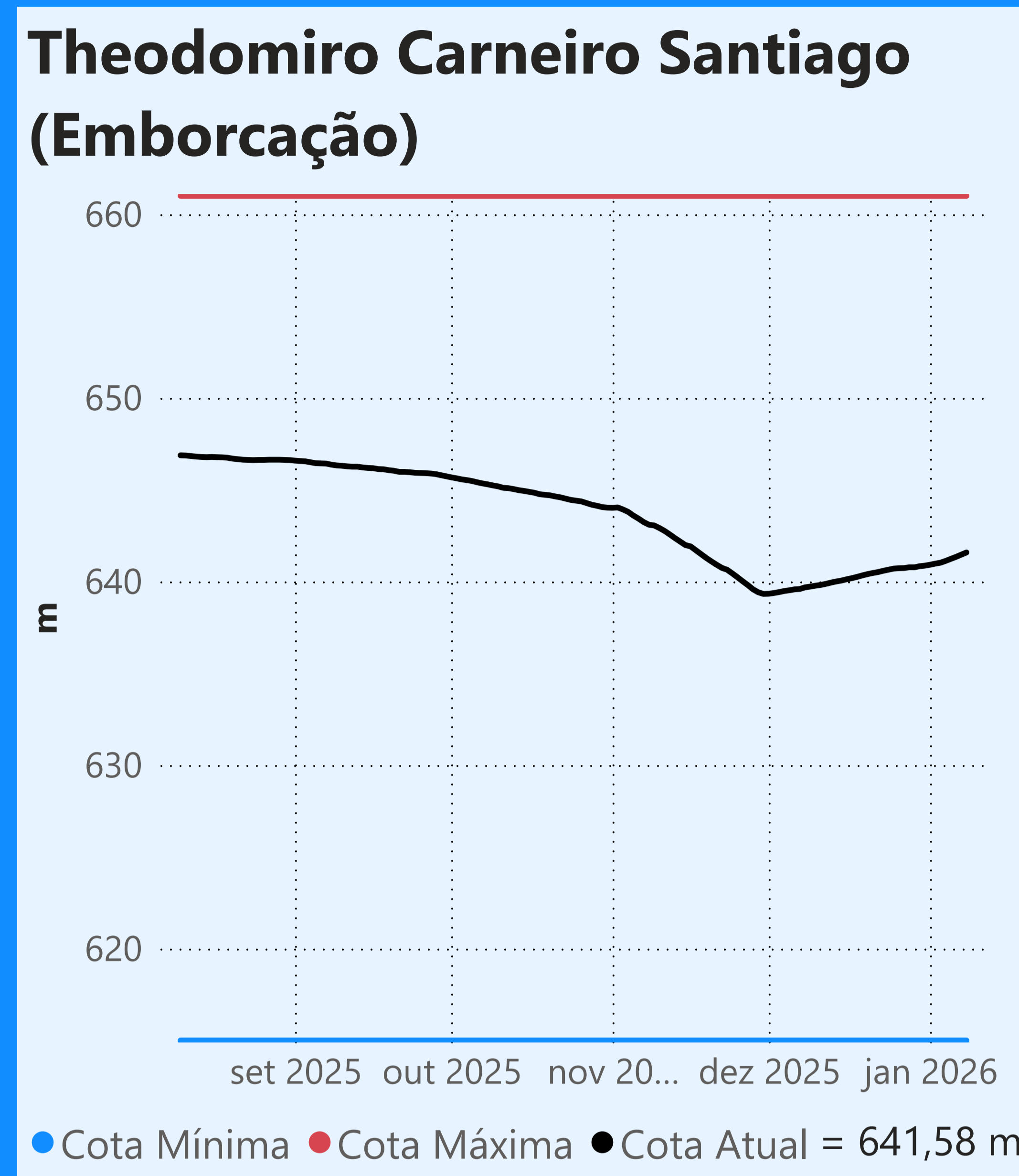
Período Úmido

Saiba mais sobre os termos técnicos da operação dos reservatórios no [Glossário do Sistema de Acompanhamento de Reservatórios - SAR da ANA](#)

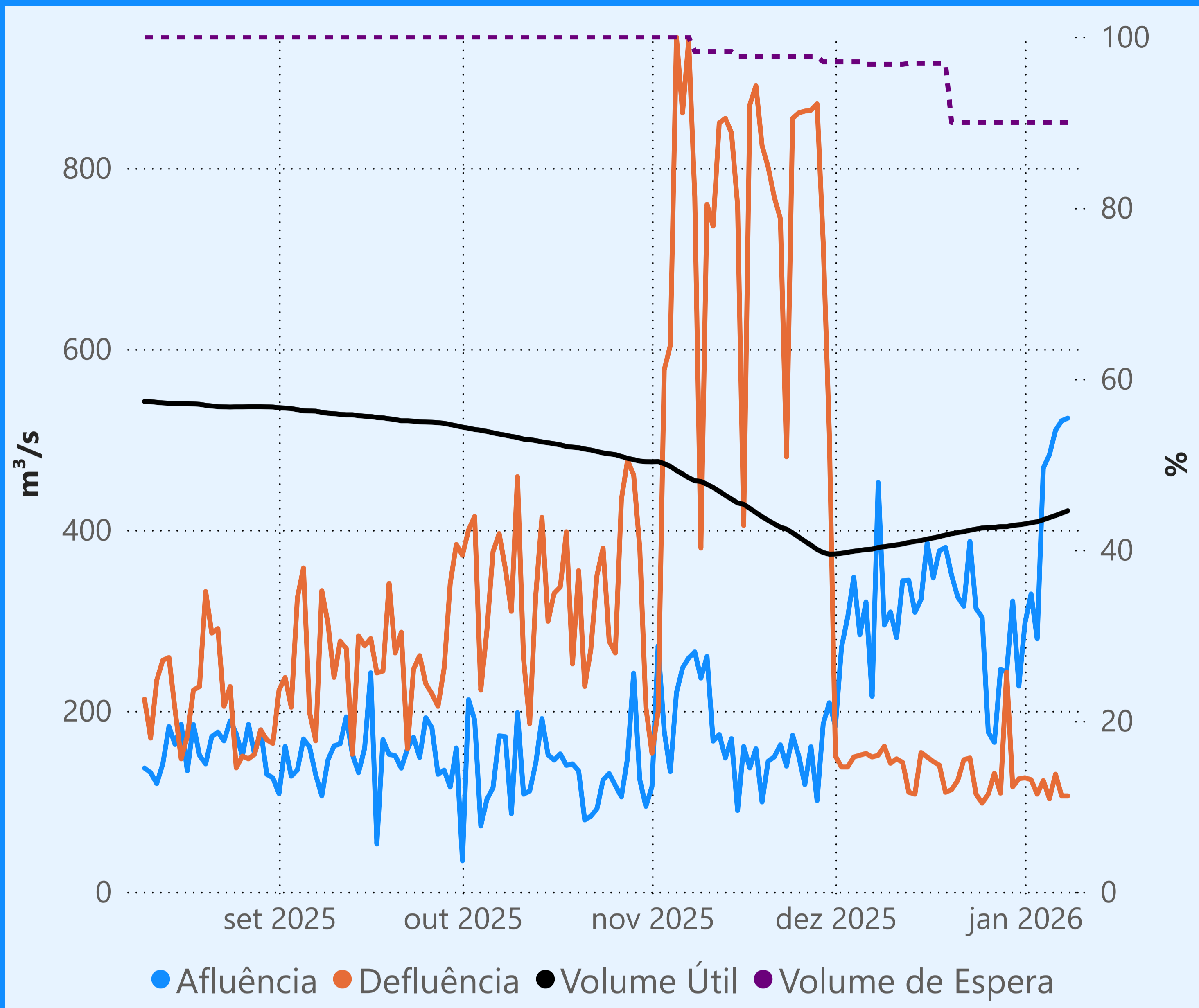
Superintendência de Operações e Eventos Críticos
Coordenação de Operação de Reservatórios e Sistemas Hídricos

Fonte: ONS

*Dados consistidos sujeitos a novas revisões



Faixa de Operação de Atenção

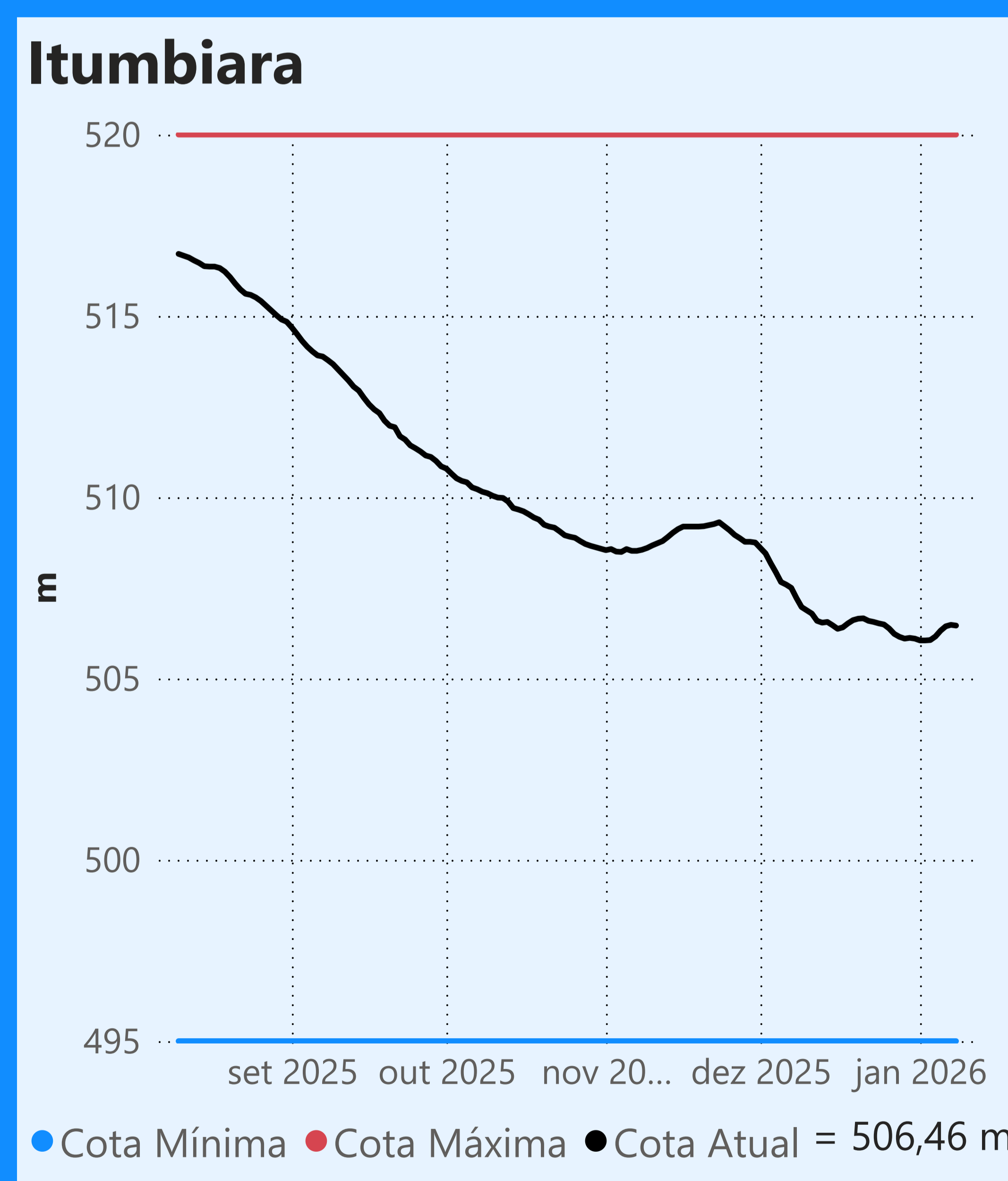
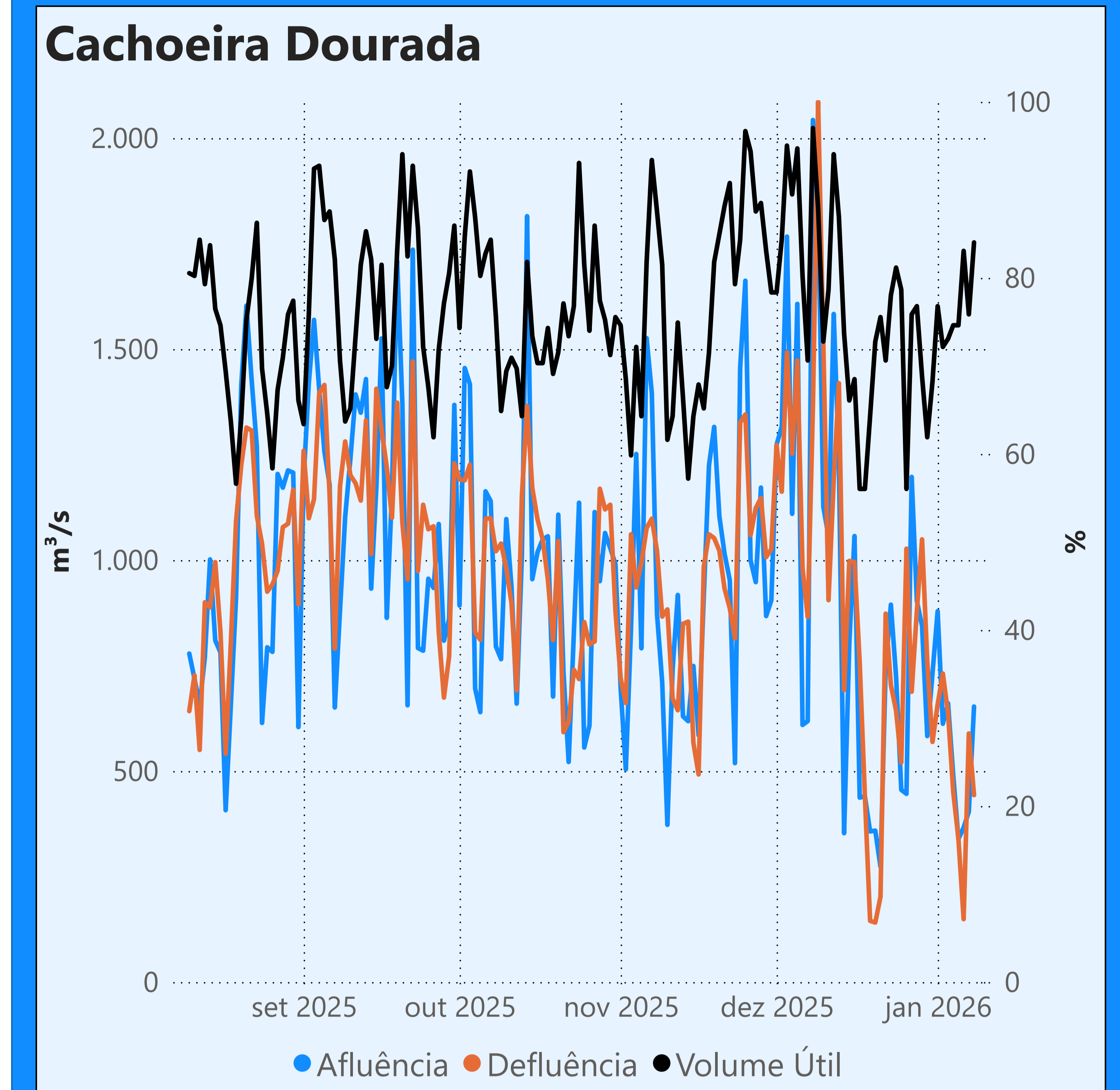


Vazão defluente máxima média mensal de 140 m³/s

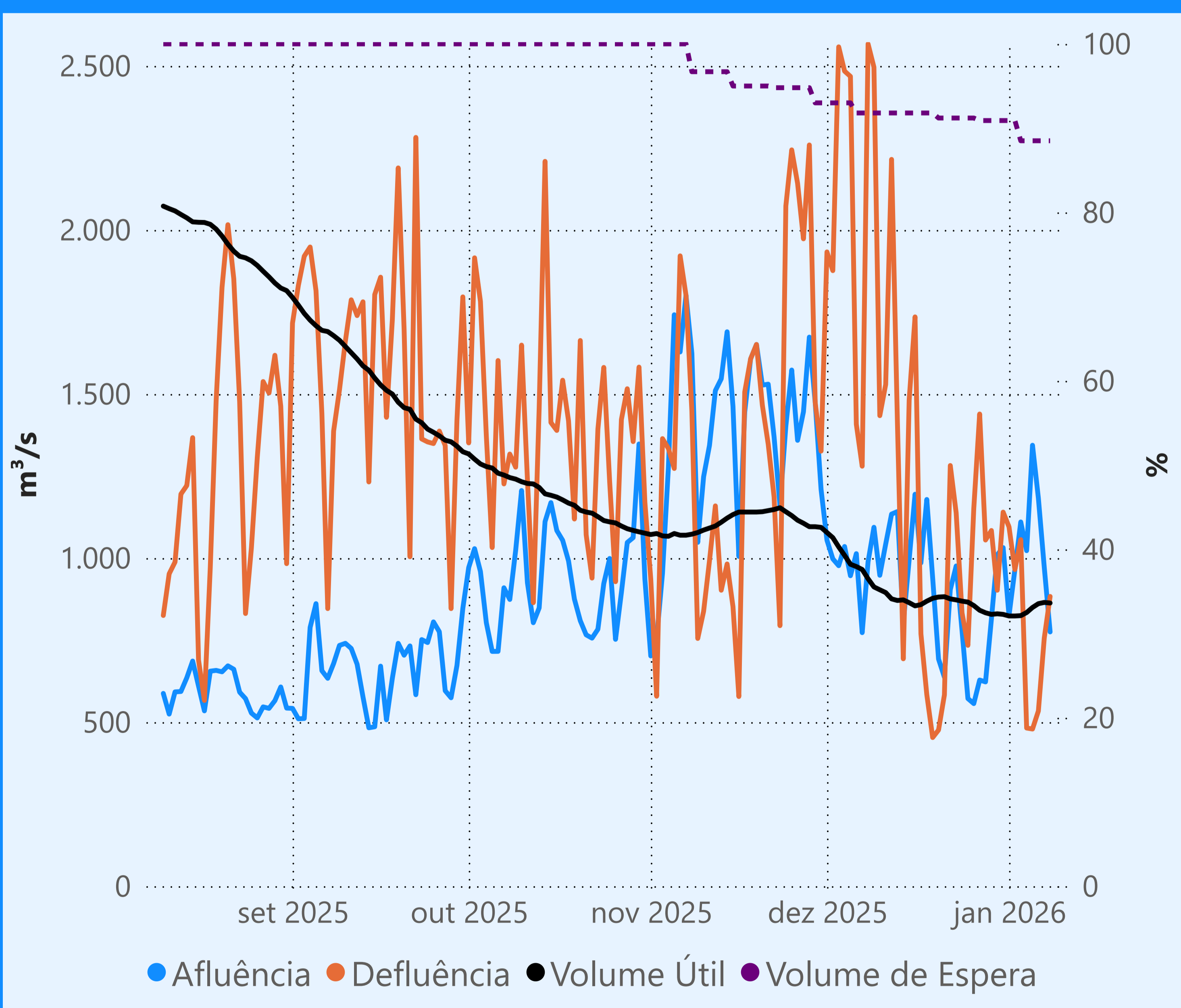
Vazão defluente média mensal (m³/s)

116
janeiro de 2026

Dia	Defluência
1	126
2	124
3	108
4	123
5	103
6	130
7	106
8	106



Faixa de Operação de Atenção

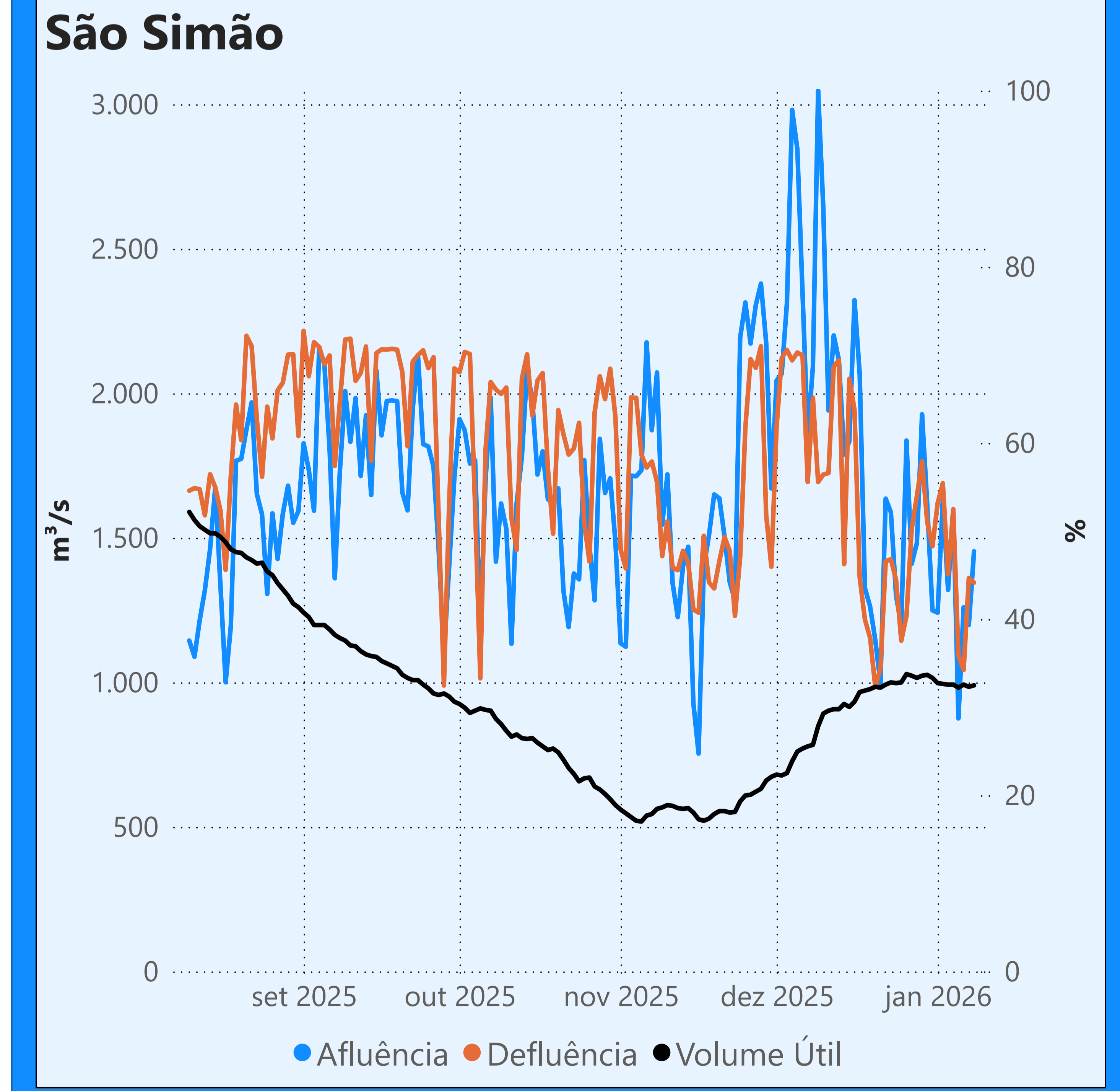


Vazão defluente máxima média mensal de 784 m³/s

Vazão defluente média mensal (m³/s)

781
janeiro de 2026

Dia	Defluência
1	1.095
2	965
3	1.056
4	482
5	479
6	534
7	756
8	883



Saiba mais sobre os termos técnicos da operação dos reservatórios no [Glossário do Sistema de Acompanhamento de Reservatórios - SAR da ANA](#)

Superintendência de Operações e Eventos Críticos
Coordenação de Operação de Reservatórios e Sistemas Hídricos

Fonte: ONS
*Dados consistidos sujeitos a novas revisões