

Saiba mais sobre as condições de operação do Sistema Hídrico do Rio Grande na [Resolução 193/2024](#)

### Faixa de Operação Normal

Sem restrição de vazão máxima defluente

#### Marechal Mascarenhas de Moraes (Peixoto)

Data	Afluência (m³/s)	Defluência (m³/s)	Volume Útil (%)	Cota (m)
05/01	285	258	76,12	663,59
06/01	299	246	76,31	663,61
07/01	306	253	76,49	663,63

#### Luiz Carlos Barreto de Carvalho

Data	Afluência (m³/s)	Defluência (m³/s)
05/01	250	240
06/01	241	246
07/01	244	239

#### Jaguara

Data	Afluência (m³/s)	Defluência (m³/s)
05/01	256	211
06/01	257	254
07/01	257	285

#### Igarapava

Data	Afluência (m³/s)	Defluência (m³/s)
05/01	256	286
06/01	298	273
07/01	349	353

#### Volta Grande

Data	Afluência (m³/s)	Defluência (m³/s)
05/01	405	270
06/01	255	300
07/01	372	440

#### Maribondo

Data	Afluência (m³/s)	Defluência (m³/s)	Volume Útil (%)	Cota (m)
05/01	770	770	20,61	433,02
06/01	841	841	20,61	433,02
07/01	718	1.118	19,95	432,84

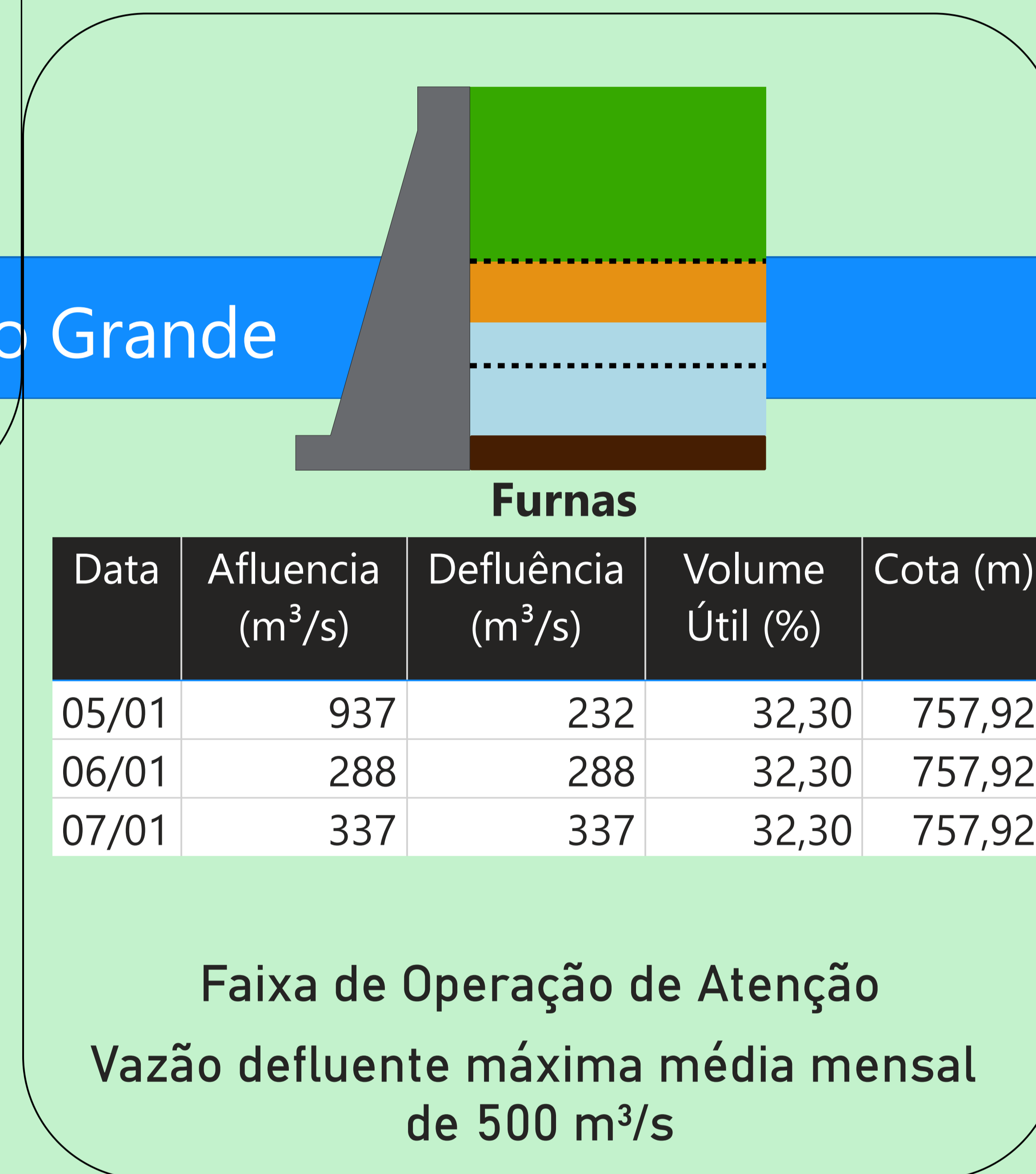
Volume útil superior ou igual a 15%

#### Funil Grande

Data	Afluência (m³/s)	Defluência (m³/s)
05/01	205	169
06/01	178	210
07/01	151	171

#### Itutinga

Data	Afluência (m³/s)	Defluência (m³/s)
05/01	44	46
06/01	44	43
07/01	45	45



#### Furnas

Data	Afluência (m³/s)	Defluência (m³/s)	Volume Útil (%)	Cota (m)
05/01	937	232	32,30	757,92
06/01	288	288	32,30	757,92
07/01	337	337	32,30	757,92

Faixa de Operação de Atenção  
Vazão defluente máxima média mensal de 500 m³/s

Rio Grande

#### Camargos

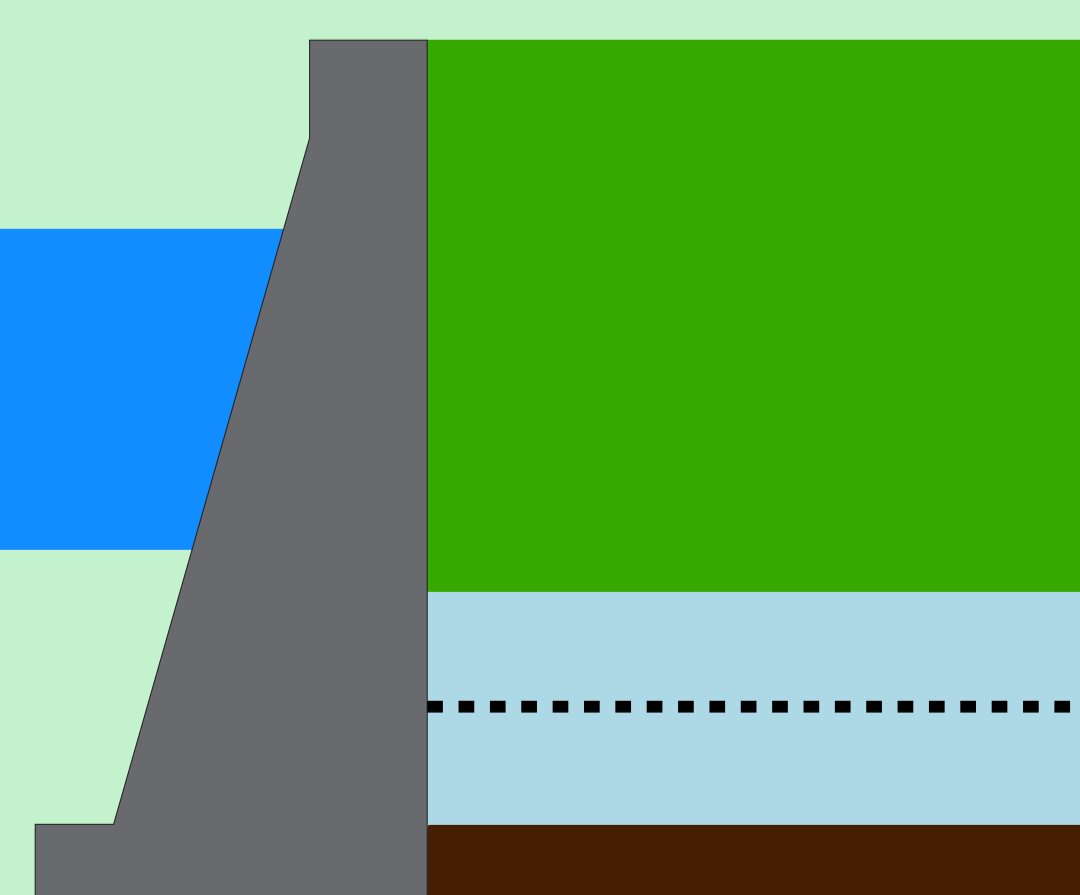
Data	Afluência (m³/s)	Defluência (m³/s)	Volume Útil (%)
05/01	102	39	52,21
06/01	85	40	52,79
07/01	67	40	53,13

Rio Grande

Volume útil superior ou igual a 15%

#### Água Vermelha

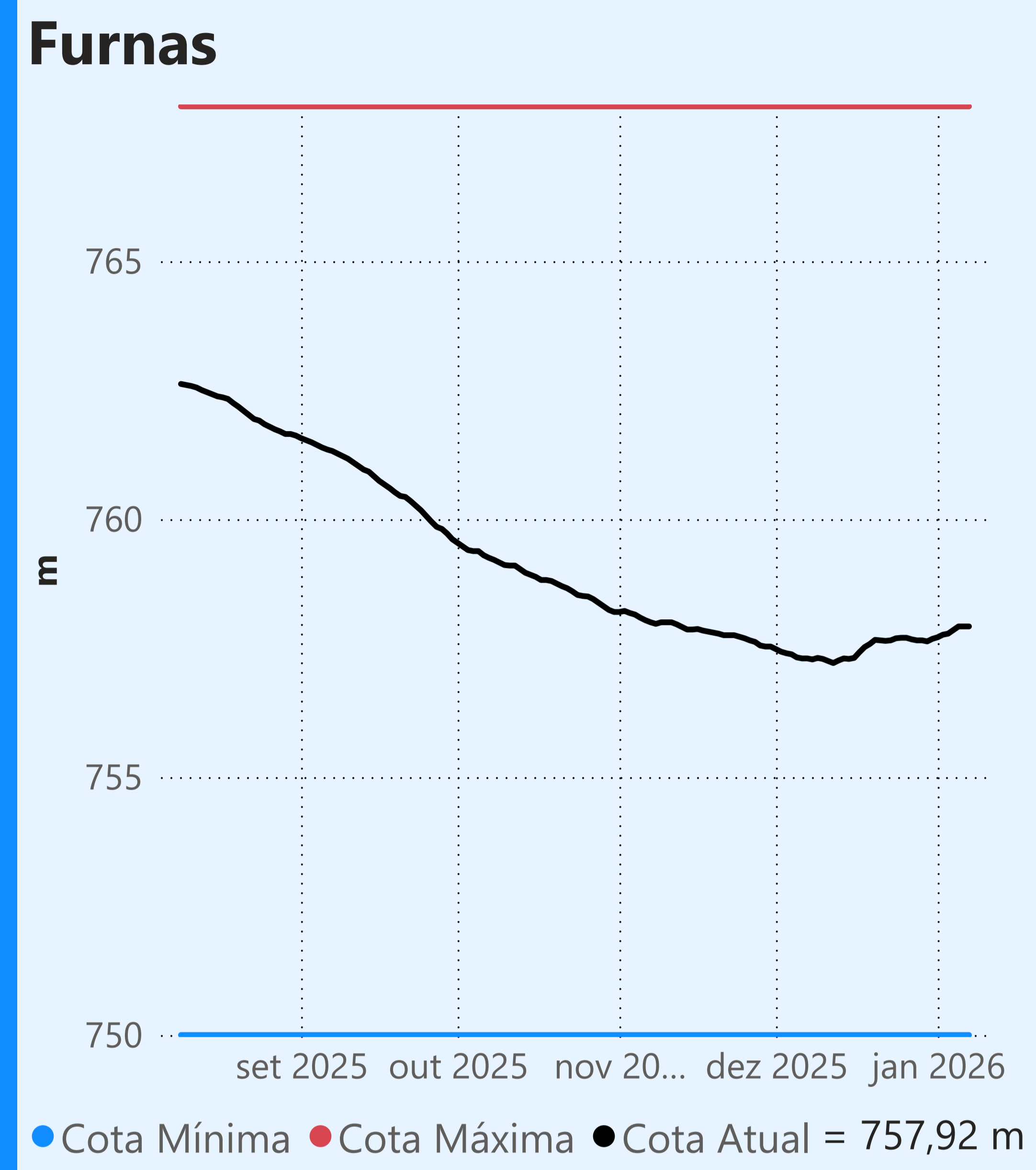
Data	Afluência (m³/s)	Defluência (m³/s)	Volume Útil (%)	Cota (m)
05/01	925	815	29,29	376,82
06/01	994	939	29,39	376,83
07/01	1.241	1.131	29,57	376,85



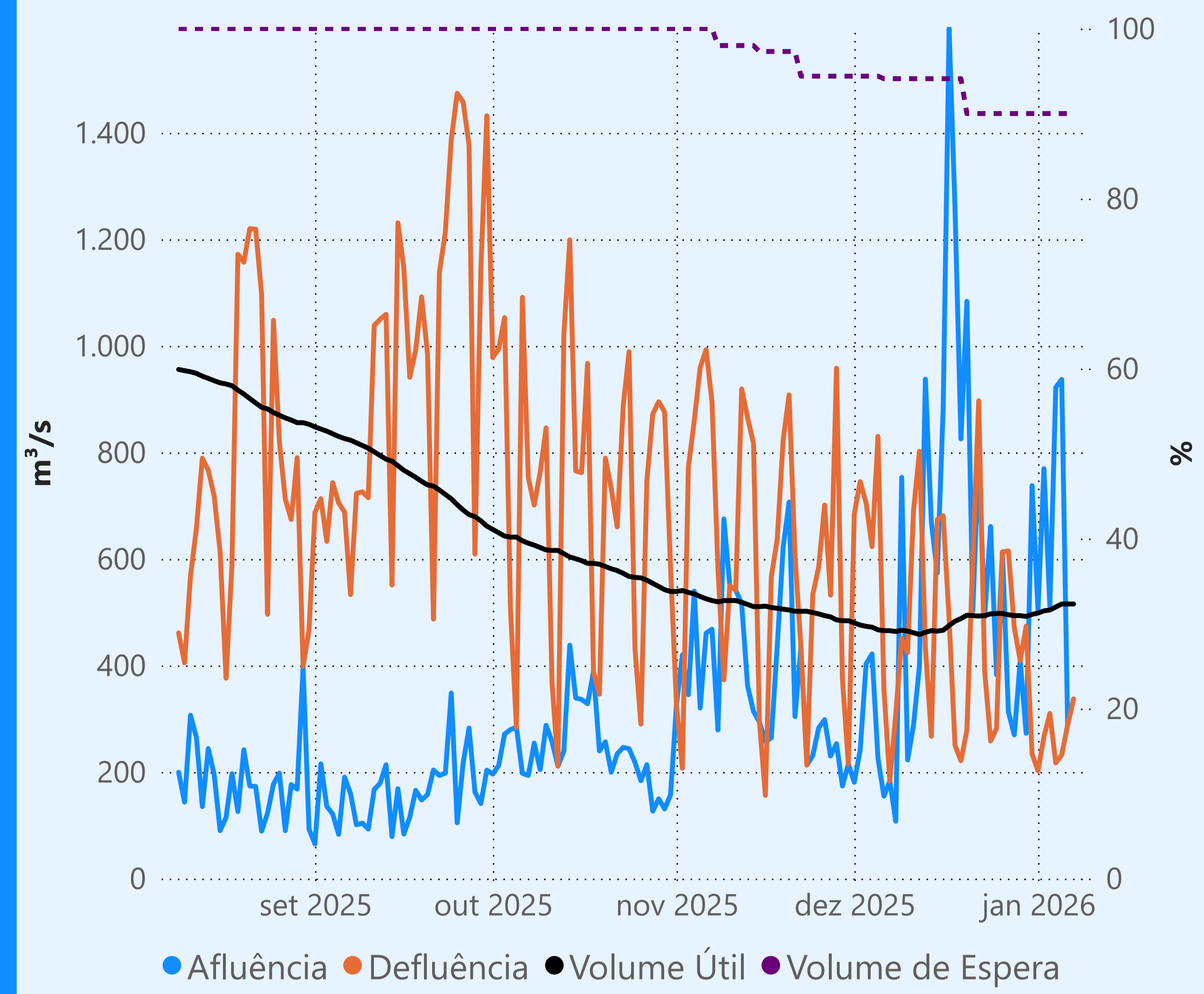
Data de Referência

**07/01/2026**

**Período Úmido**



**Faixa de Operação de Atenção**

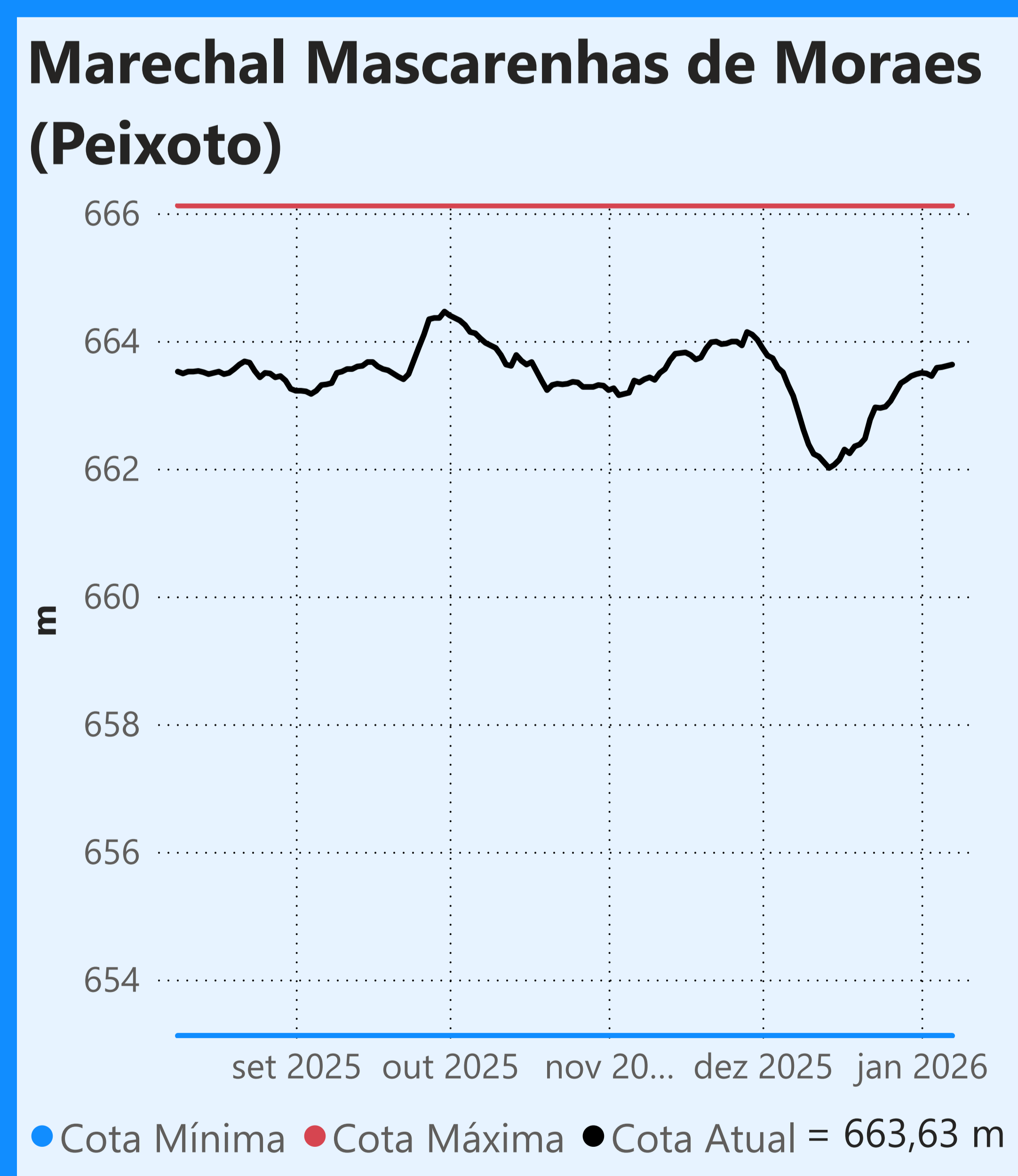
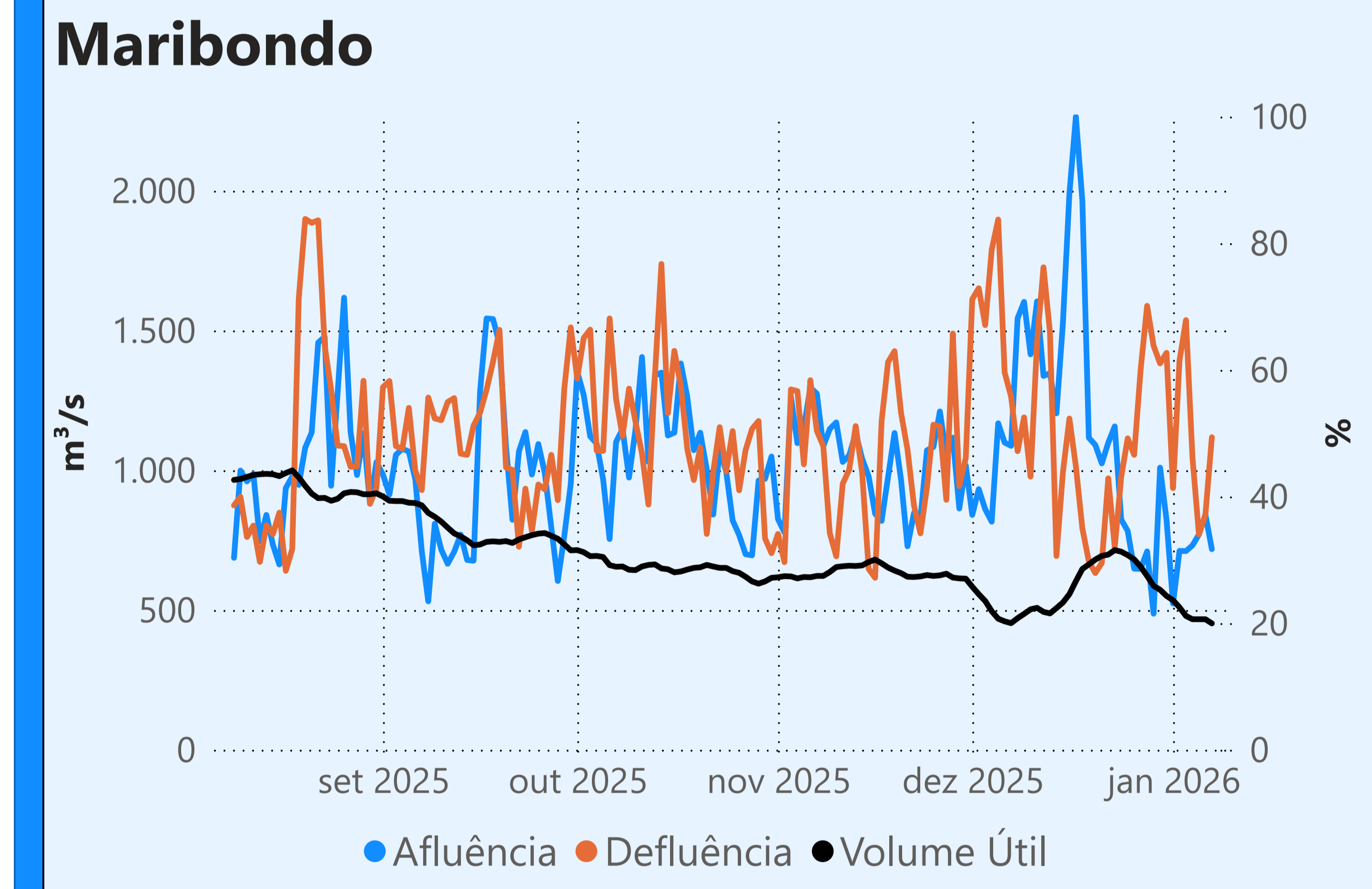
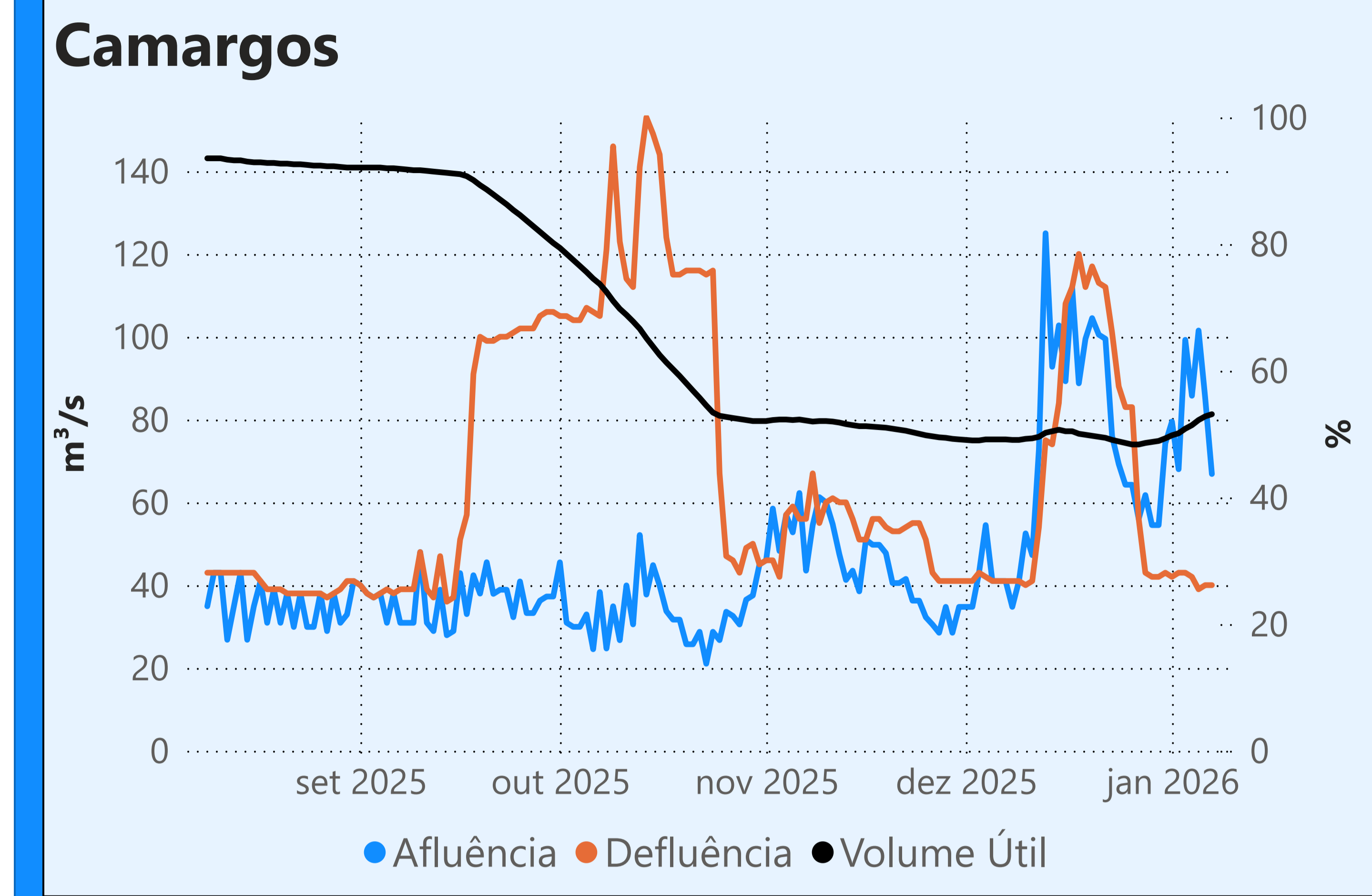


**Vazão defluente máxima média mensal de 500 m³/s**

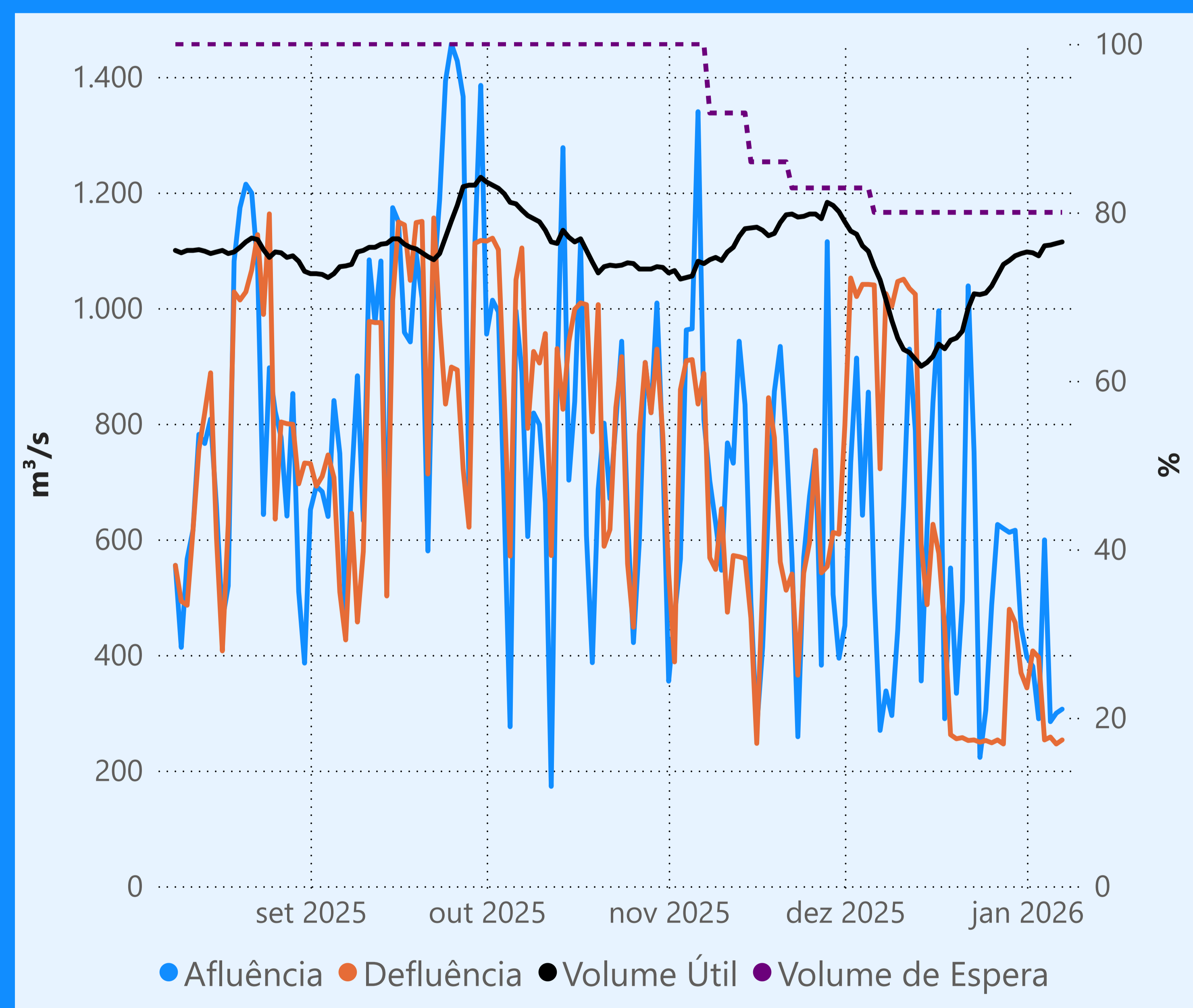
### Vazão defluente média mensal (m³/s)

**265**  
**janeiro de 2026**

Dia	Defluência
1	202
2	266
3	310
4	217
5	232
6	288
7	337



**Faixa de Operação Normal**

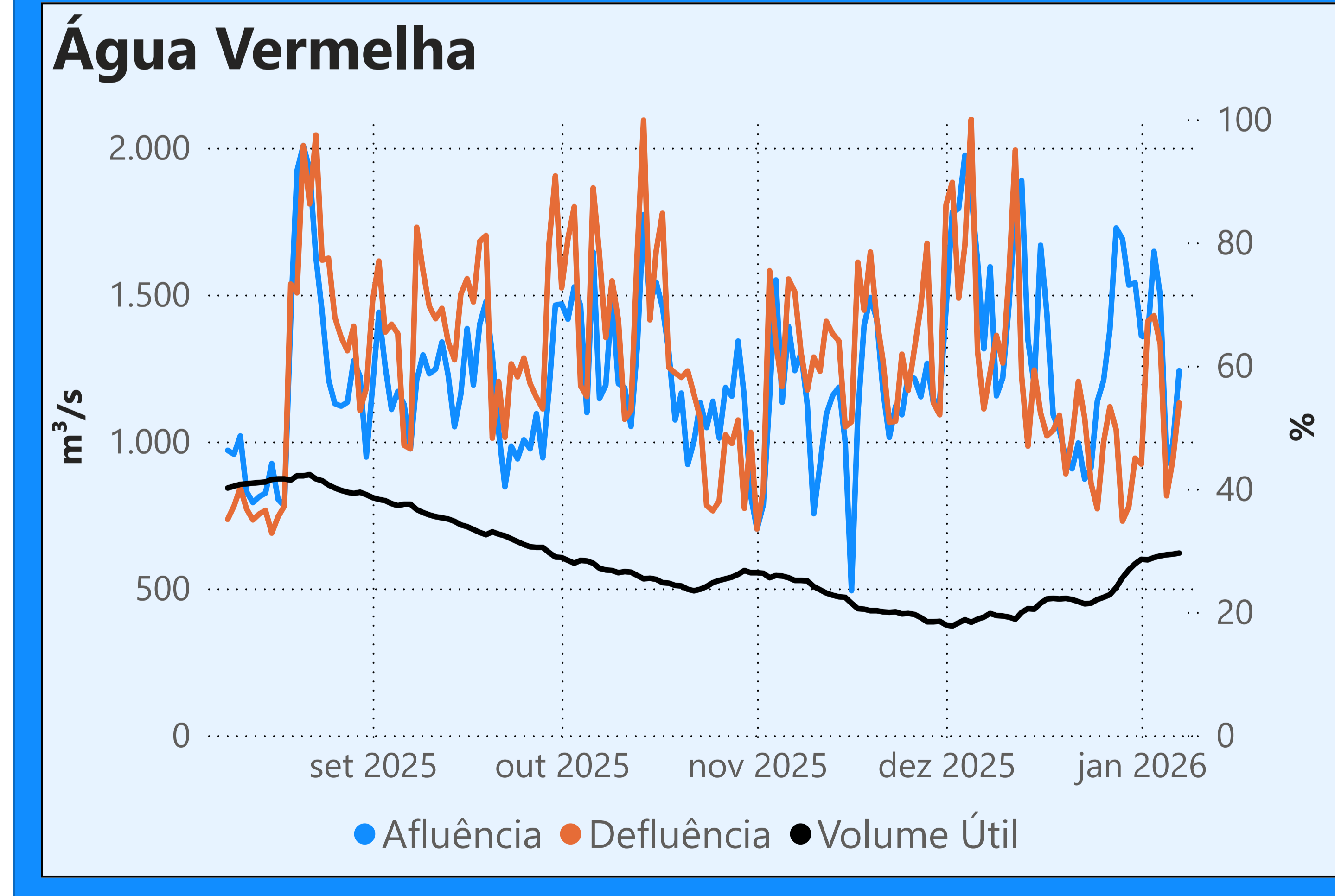


**Sem restrição de vazão máxima defluente**

### Vazão defluente média mensal (m³/s)

**308**  
**janeiro de 2026**

Dia	Defluência
1	343
2	407
3	396
4	253
5	258
6	246
7	253



Saiba mais sobre os termos técnicos da operação dos reservatórios no [Glossário do Sistema de Acompanhamento de Reservatórios - SAR da ANA](#)

Superintendência de Operações e Eventos Críticos  
Coordenação de Operação de Reservatórios e Sistemas Hídricos

Fonte: ONS  
\*Dados consistidos sujeitos a novas revisões

Saiba mais sobre as condições de operação do Sistema Hídrico do Rio Paranaíba na [Resolução 194/2024](#)

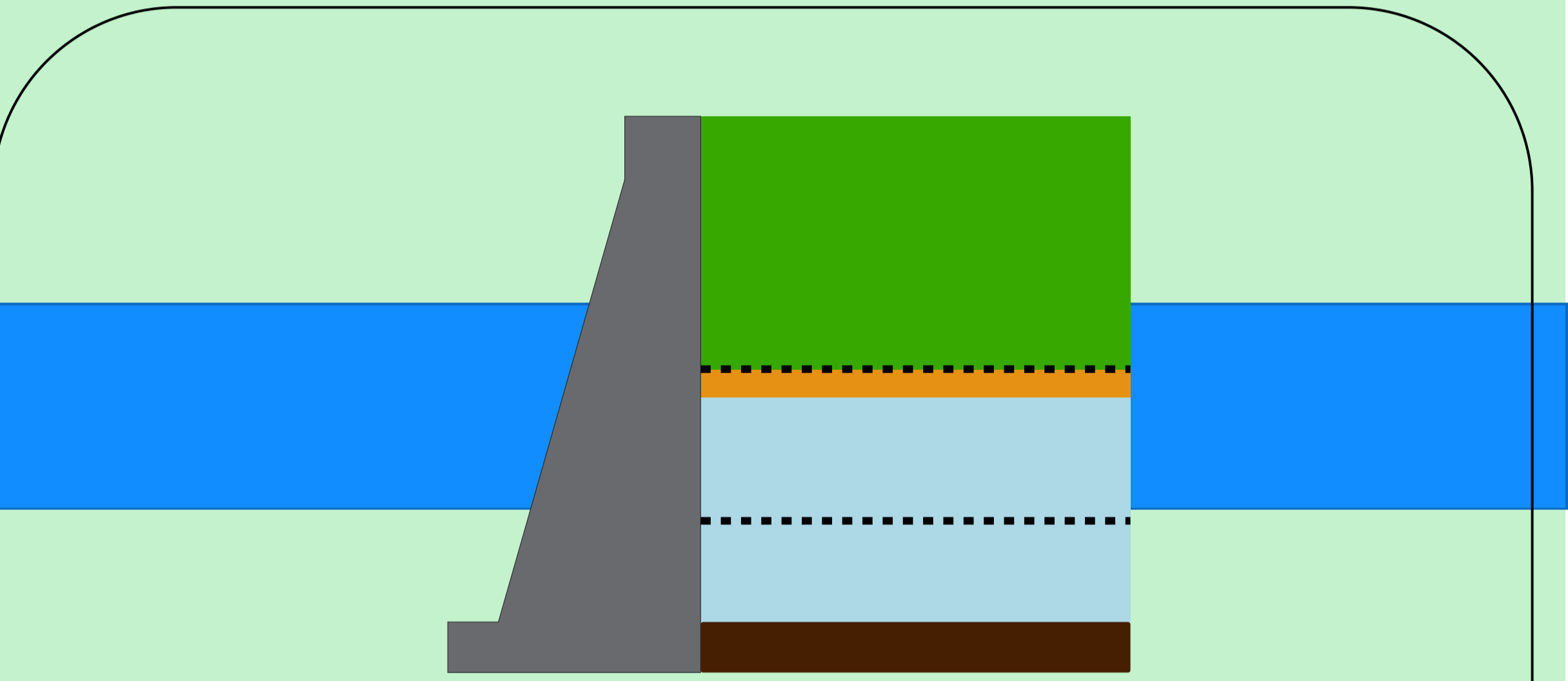
Faixa de Operação de Atenção  
Vazão defluente máxima média mensal de 784 m<sup>3</sup>/s

**Cachoeira Dourada**

Data	Afluência (m <sup>3</sup> /s)	Defluência (m <sup>3</sup> /s)
05/01	339	339
06/01	366	149
07/01	404	589

**Itumbiara**

Data	Afluência (m <sup>3</sup> /s)	Defluência (m <sup>3</sup> /s)	Volume Útil (%)	Cota (m)
05/01	1.344	479	33,09	506,32
06/01	1.183	534	33,54	506,44
07/01	972	756	33,69	506,48

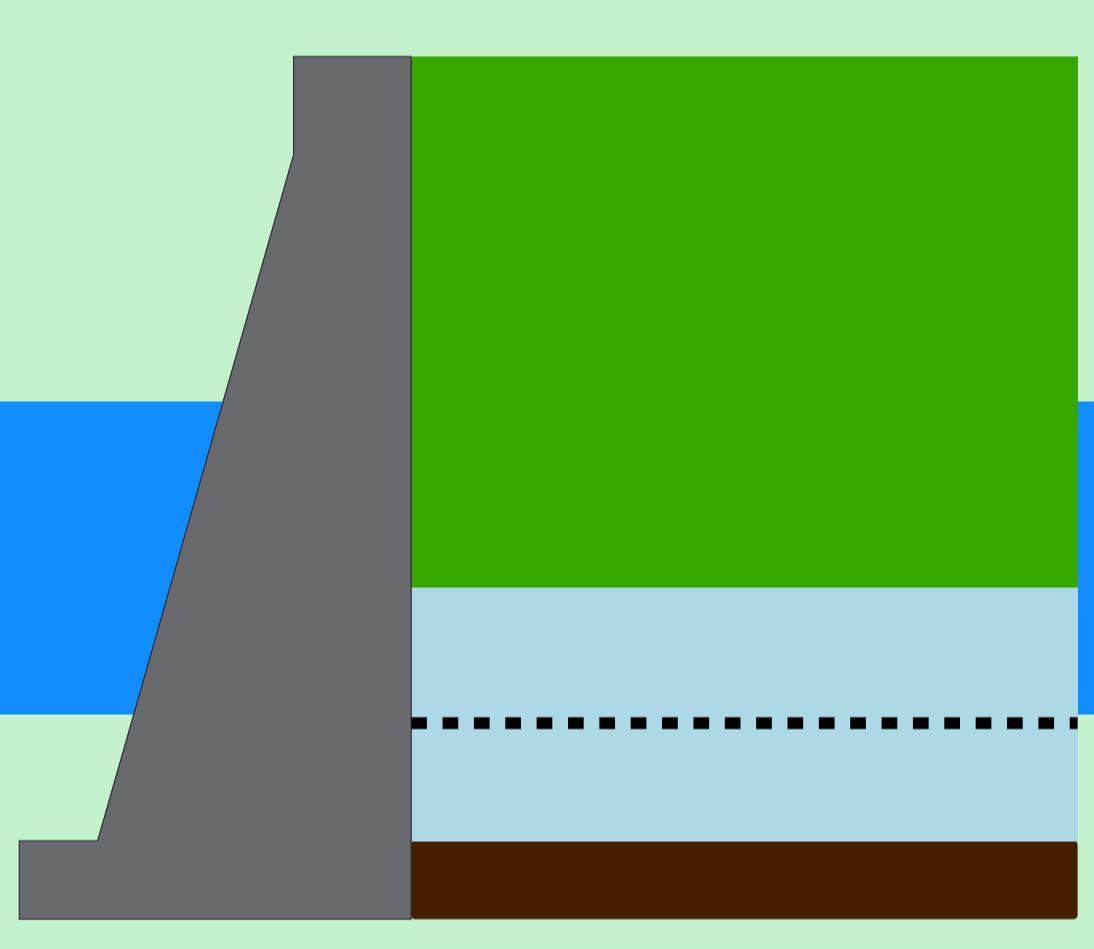


**Theodomiro Carneiro Santiago (Emborcação)**

Data	Afluência (m <sup>3</sup> /s)	Defluência (m <sup>3</sup> /s)	Volume Útil (%)	Cota (m)
05/01	483	103	43,77	641,23
06/01	510	130	44,02	641,34
07/01	521	106	44,29	641,46

Faixa de Operação de Atenção  
Vazão defluente máxima média mensal de 140 m<sup>3</sup>/s

Volume útil superior ou igual a 15%



**São Simão**

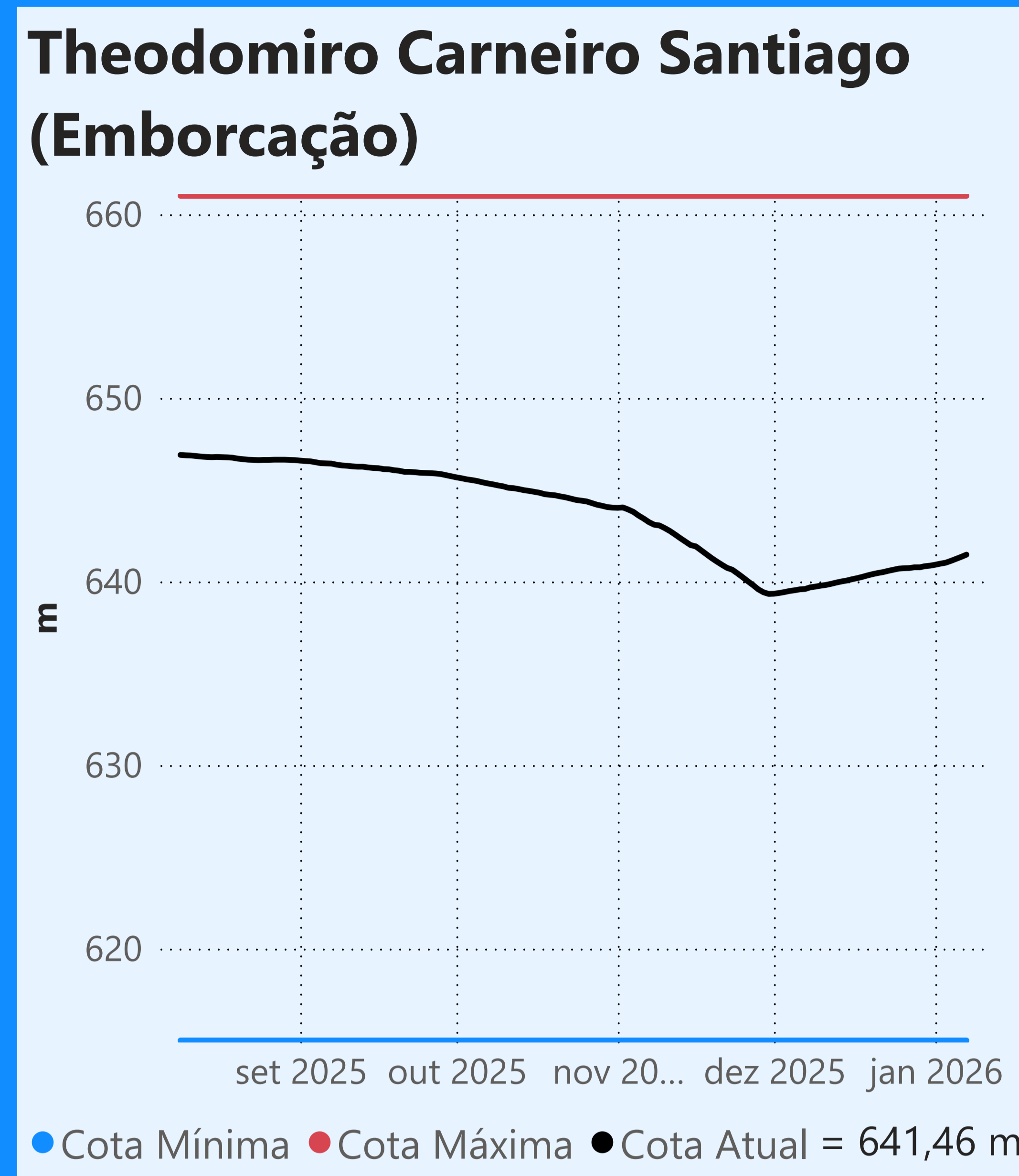
Data	Afluência (m <sup>3</sup> /s)	Defluência (m <sup>3</sup> /s)	Volume Útil (%)	Cota (m)
05/01	875	1.092	32,22	394,34
06/01	1.260	1.043	32,56	394,38
07/01	1.199	1.361	32,31	394,35

Rio Paranaíba  
Rio Paraná

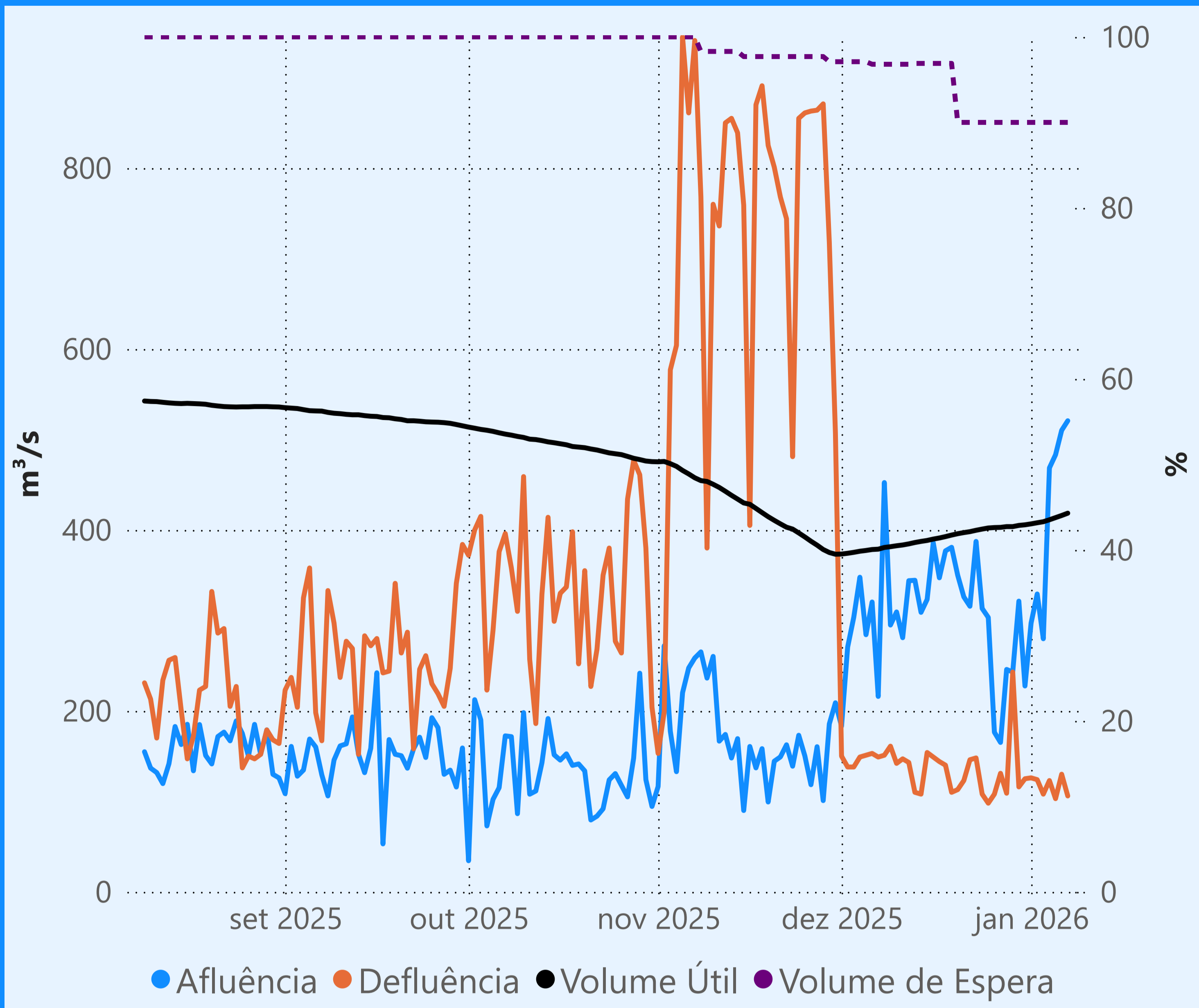
Rio Paranaíba

Rio Grande

Data de Referência  
**07/01/2026**  
Período Úmido



**Faixa de Operação de Atenção**

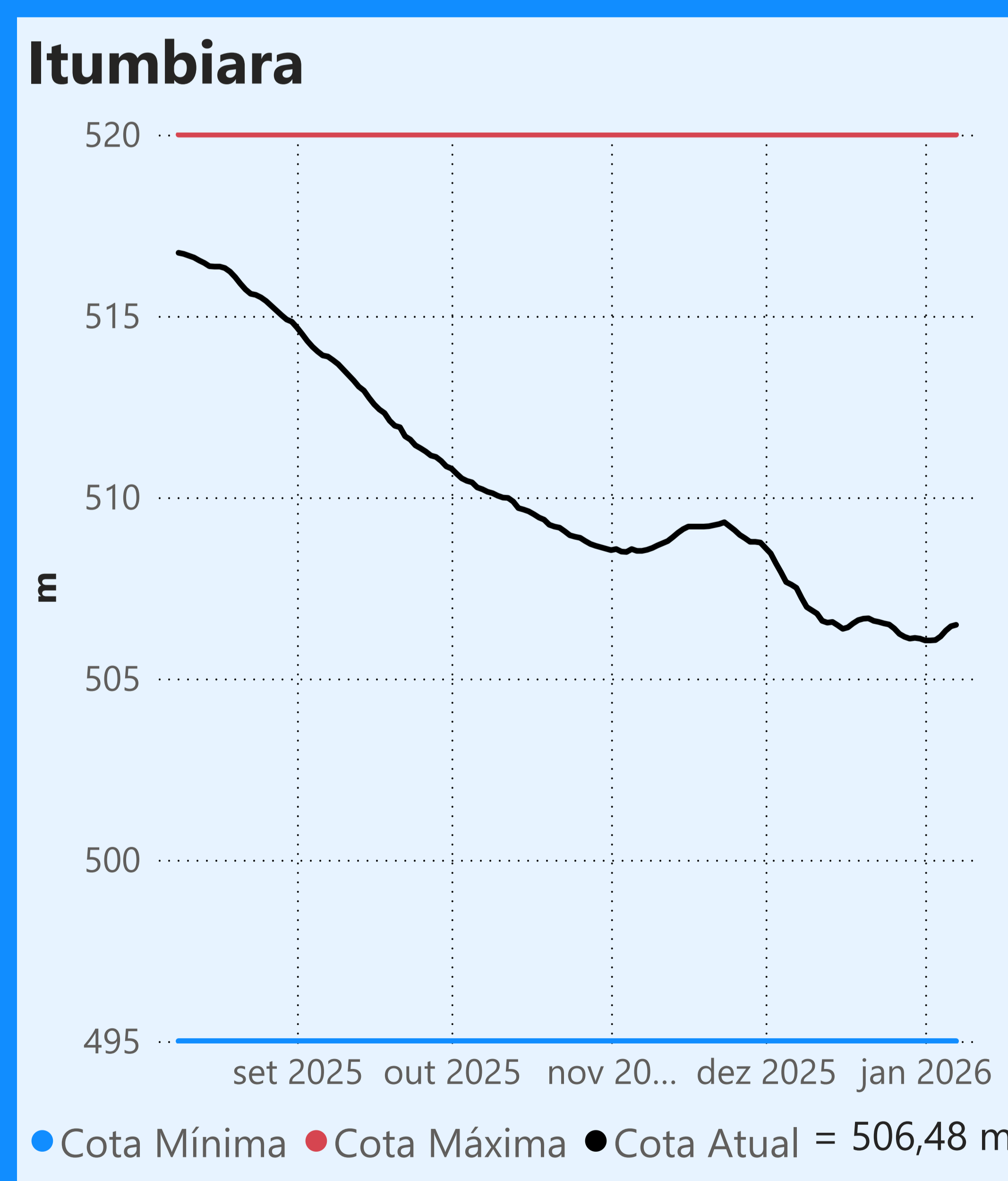
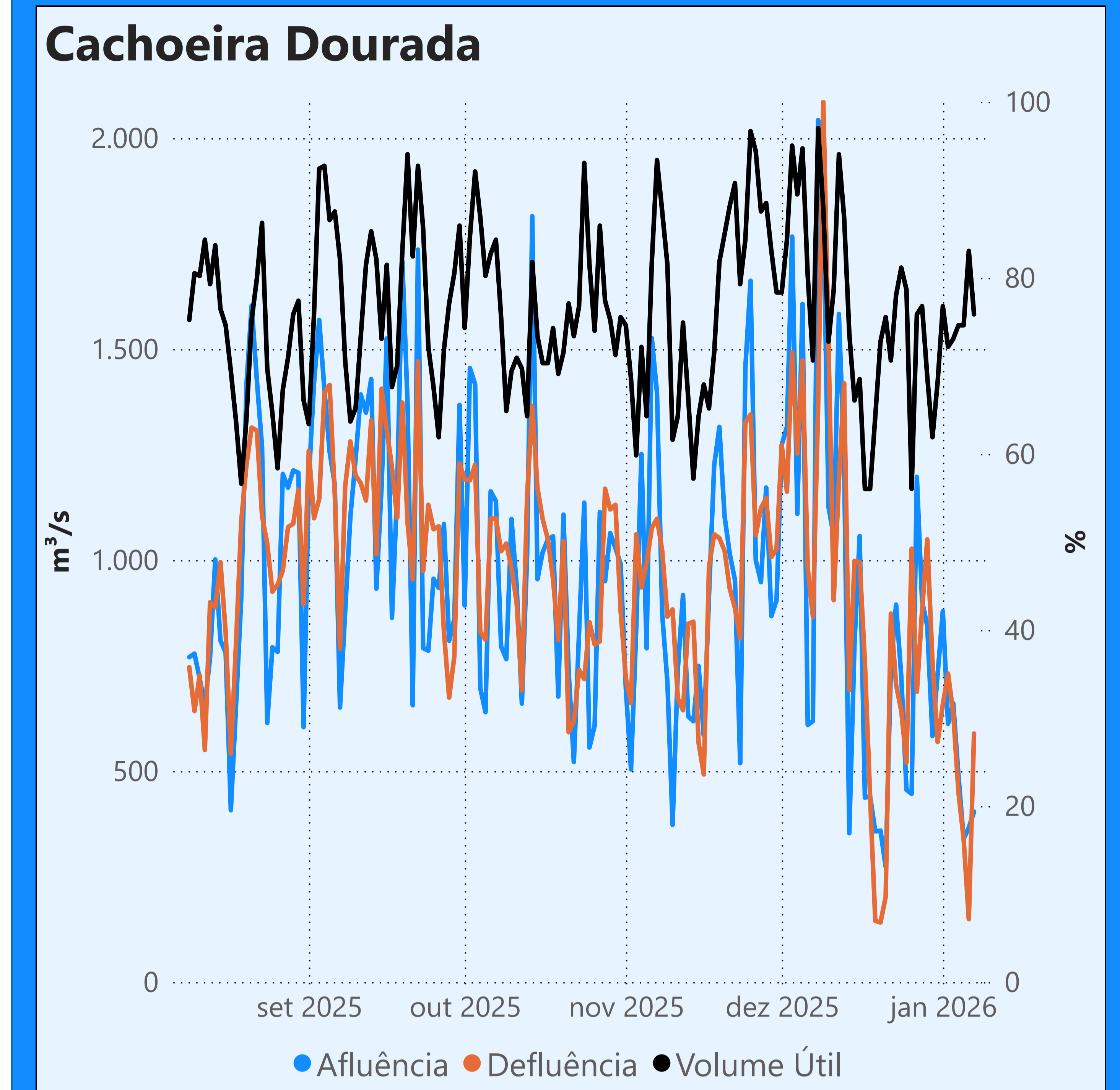


**Vazão defluente máxima média mensal de 140 m³/s**

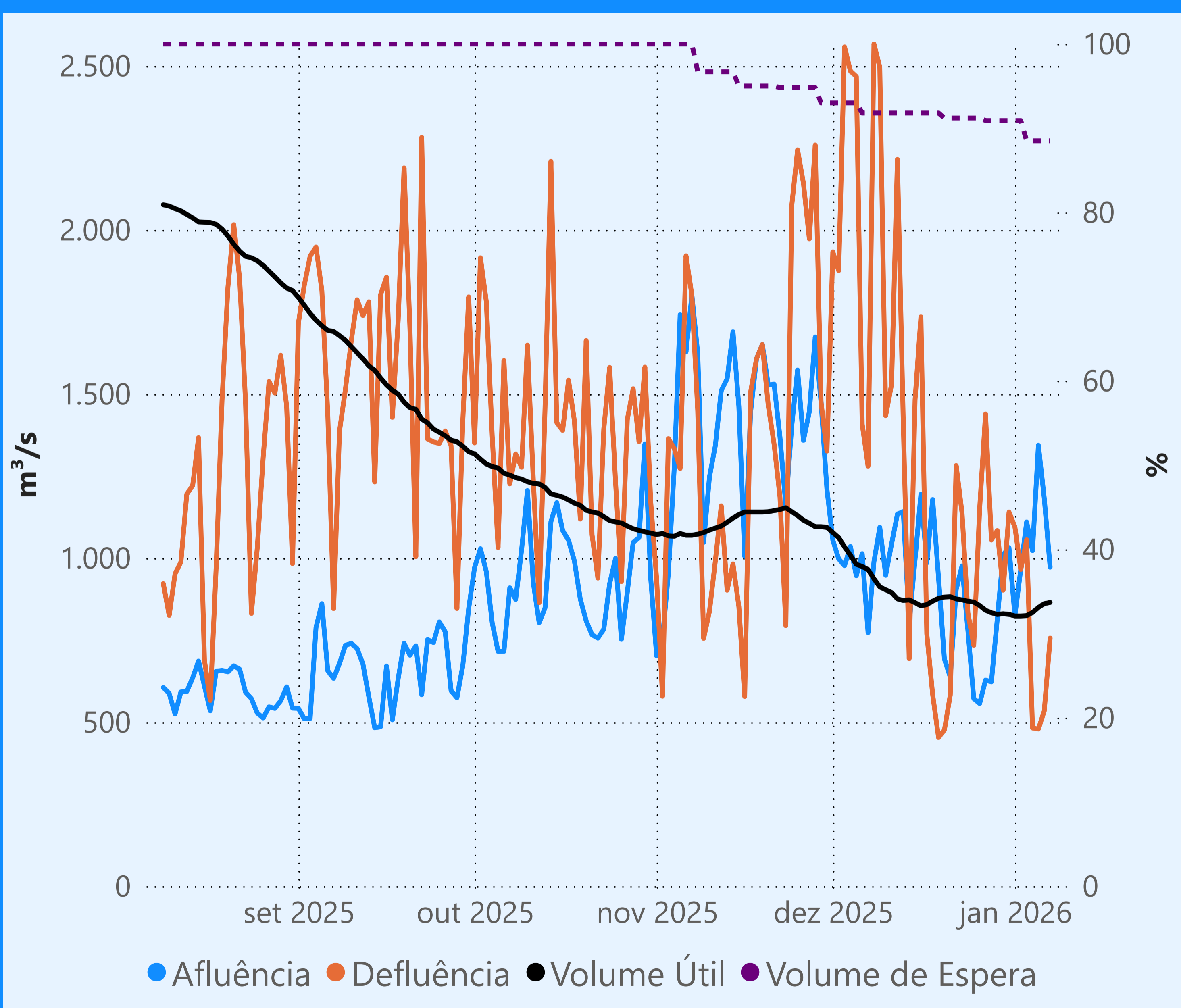
### Vazão defluente média mensal (m³/s)

**117**  
**janeiro de 2026**

Dia	Defluência
1	126
2	124
3	108
4	123
5	103
6	130
7	106



**Faixa de Operação de Atenção**

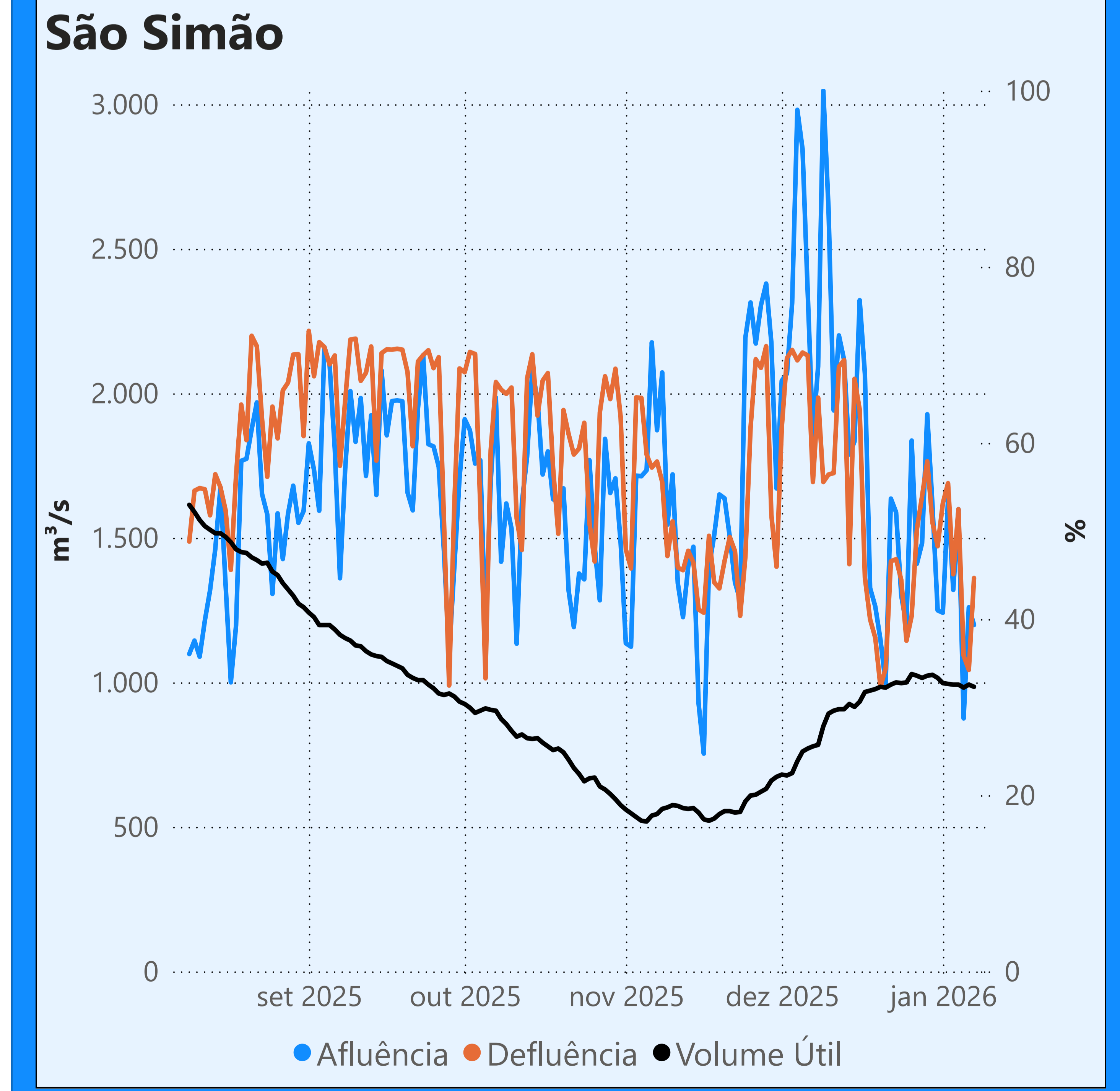


**Vazão defluente máxima média mensal de 784 m³/s**

### Vazão defluente média mensal (m³/s)

**767**  
**janeiro de 2026**

Dia	Defluência
1	1.095
2	965
3	1.056
4	482
5	479
6	534
7	756



**Saiba mais** sobre os termos técnicos da operação dos reservatórios no [Glossário do Sistema de Acompanhamento de Reservatórios - SAR da ANA](#)

Superintendência de Operações e Eventos Críticos  
Coordenação de Operação de Reservatórios e Sistemas Hídricos

Fonte: ONS  
\*Dados consistidos sujeitos a novas revisões