

Rio Paranaíba

Rio Paraná

Saiba mais sobre as condições de operação do Sistema Hídrico do Rio Grande na [Resolução 193/2024](#)

Luiz Carlos Barreto de Carvalho

Data	Afluencia (m³/s)	Defluência (m³/s)
04/01	282	240
05/01	250	240
06/01	241	246

Jaguara

Data	Afluencia (m³/s)	Defluência (m³/s)
04/01	260	211
05/01	256	211
06/01	257	254

Volume útil superior ou igual a 15%

Água Vermelha

Data	Afluencia (m³/s)	Defluência (m³/s)	Volume Útil (%)	Cota (m)
04/01	1.496	1.331	29,39	376,83
05/01	870	815	29,48	376,84
06/01	884	939	29,39	376,83

Faixa de Operação Normal

Sem restrição de vazão máxima defluente

Marechal Mascarenhas de Moraes (Peixoto)

Data	Afluencia (m³/s)	Defluência (m³/s)	Volume Útil (%)	Cota (m)
04/01	599	253	76,03	663,58
05/01	285	258	76,12	663,59
06/01	299	246	76,31	663,61

Rio Grande

Furnas

Data	Afluencia (m³/s)	Defluência (m³/s)	Volume Útil (%)	Cota (m)
04/01	922	217	31,94	757,85
05/01	937	232	32,30	757,92
06/01	288	288	32,30	757,92

Faixa de Operação de Atenção  
Vazão defluente máxima média mensal de 500 m³/s

Igarapava

Data	Afluencia (m³/s)	Defluência (m³/s)
04/01	270	291
05/01	256	286
06/01	298	273

Volta Grande

Data	Afluencia (m³/s)	Defluência (m³/s)
04/01	349	277
05/01	405	270
06/01	255	300

Maribondo

Data	Afluencia (m³/s)	Defluência (m³/s)	Volume Útil (%)	Cota (m)
04/01	731	1.047	20,61	433,02
05/01	770	770	20,61	433,02
06/01	841	841	20,61	433,02

Volume útil superior ou igual a 15%

Funil Grande

Data	Afluencia (m³/s)	Defluência (m³/s)
04/01	163	175
05/01	205	169
06/01	178	210

Itutinga

Data	Afluencia (m³/s)	Defluência (m³/s)
04/01	47	48
05/01	44	46
06/01	44	43

Rio Grande

Camargos

Data	Afluencia (m³/s)	Defluência (m³/s)	Volume Útil (%)
04/01	86	42	51,40
05/01	102	39	52,21
06/01	85	40	52,79

Rio Grande

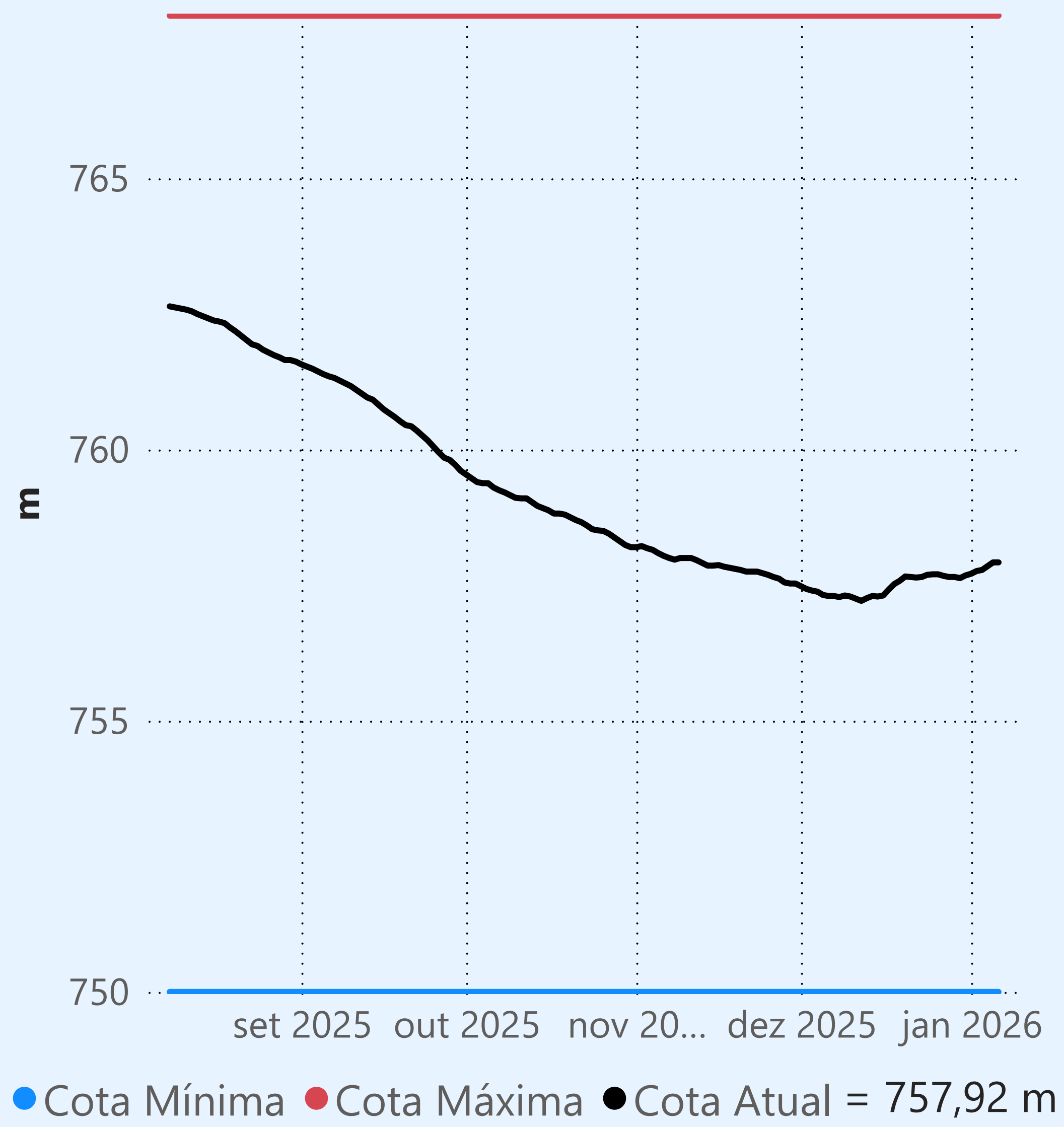
Data de Referência

06/01/2026

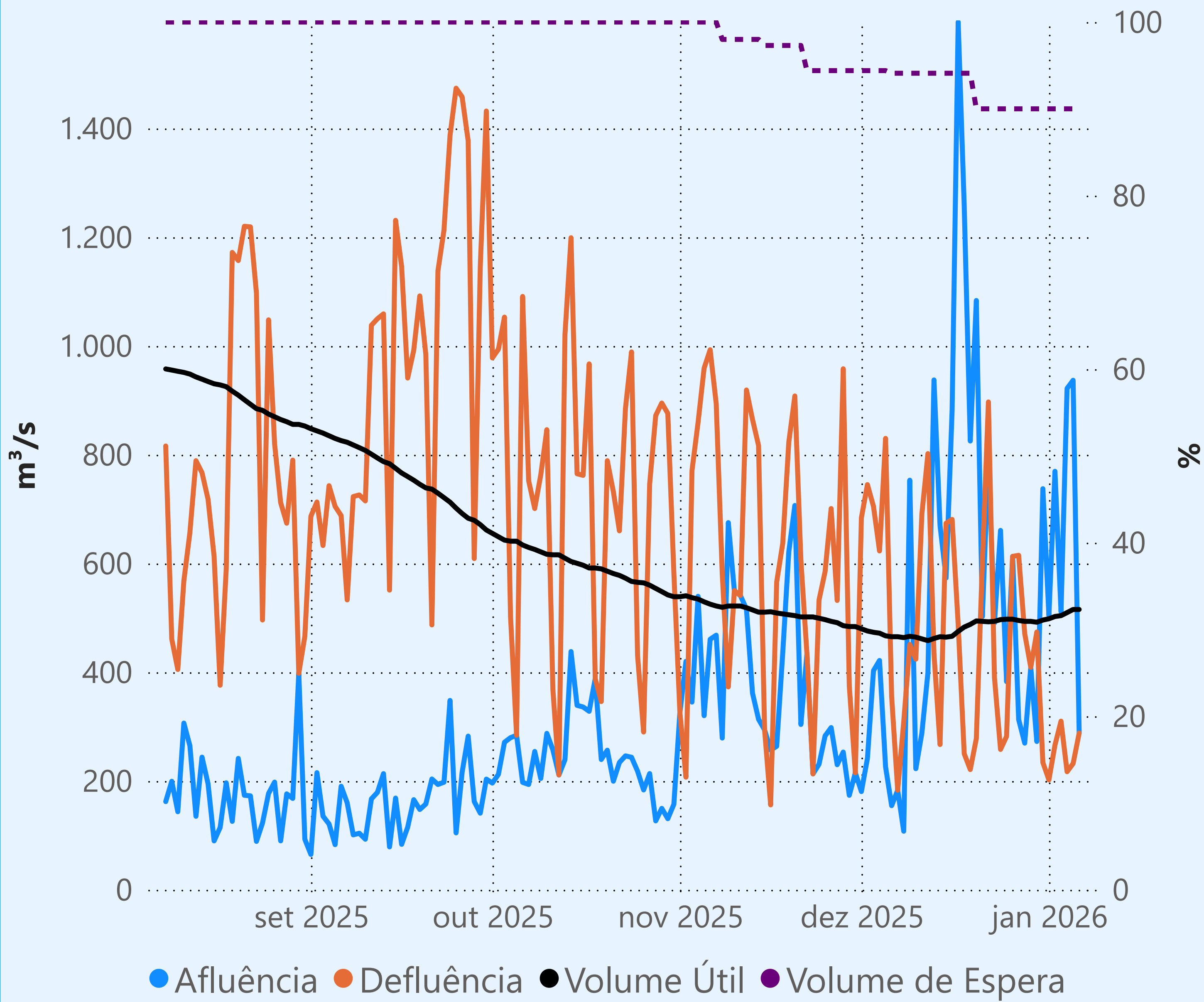
Período Úmido



## Furnas



Faixa de Operação de Atenção



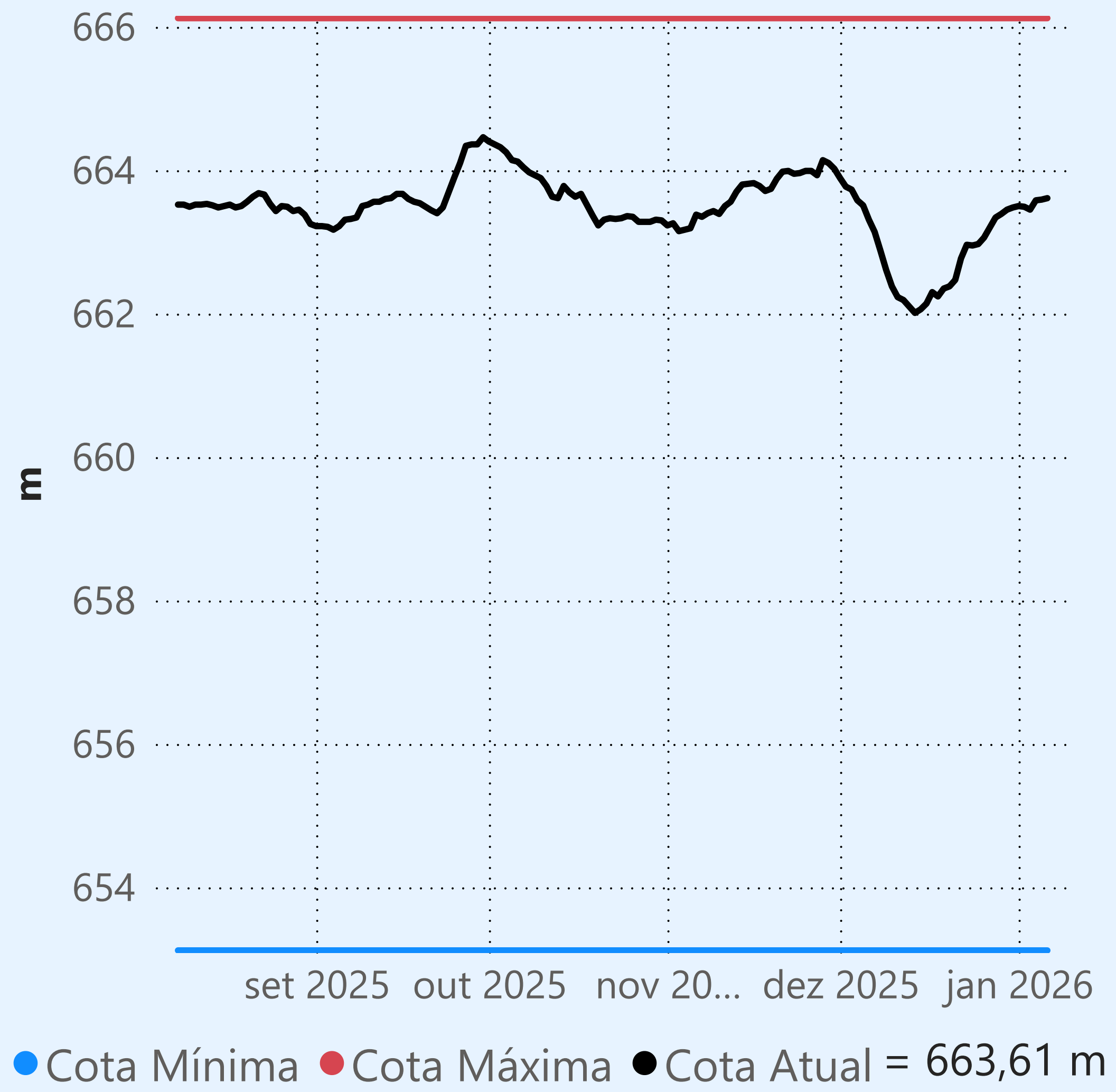
Vazão defluente máxima média mensal de 500 m³/s

## Vazão defluente média mensal (m³/s)

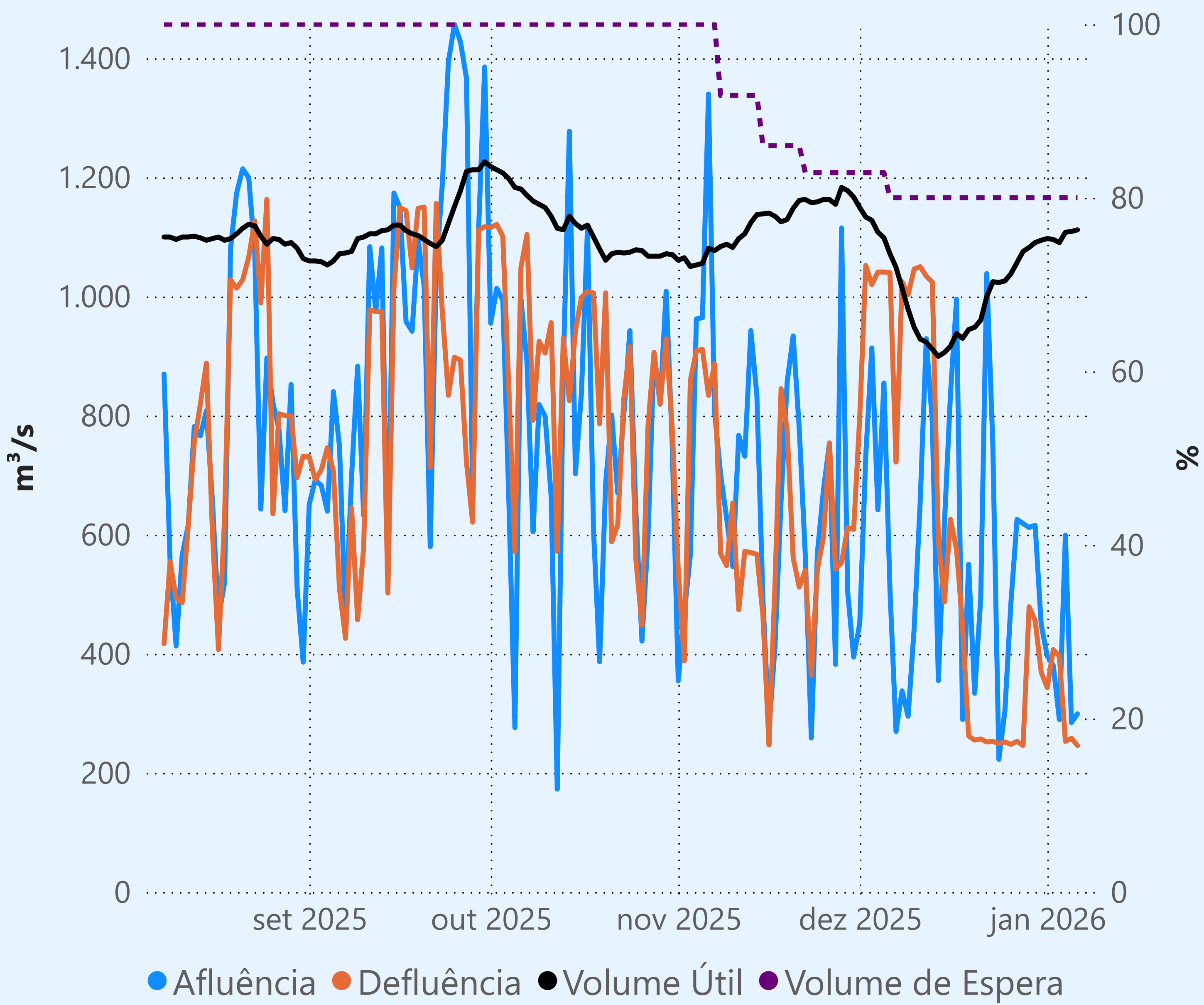
253  
janeiro de 2026

Dia	Defluência
1	202
2	266
3	310
4	217
5	232
6	288

## Marechal Mascarenhas de Moraes (Peixoto)



Faixa de Operação Normal



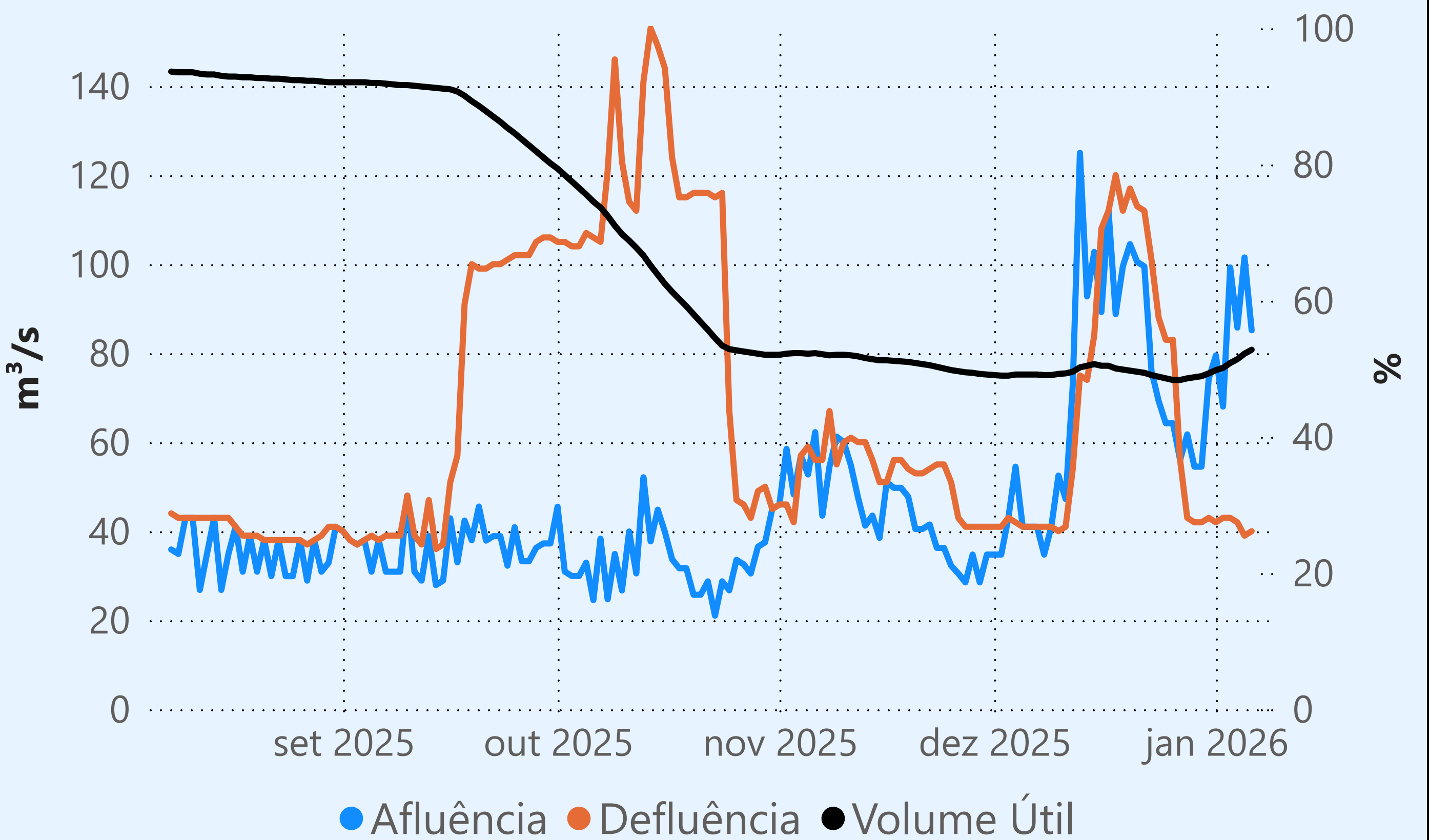
Sem restrição de vazão máxima defluente

## Vazão defluente média mensal (m³/s)

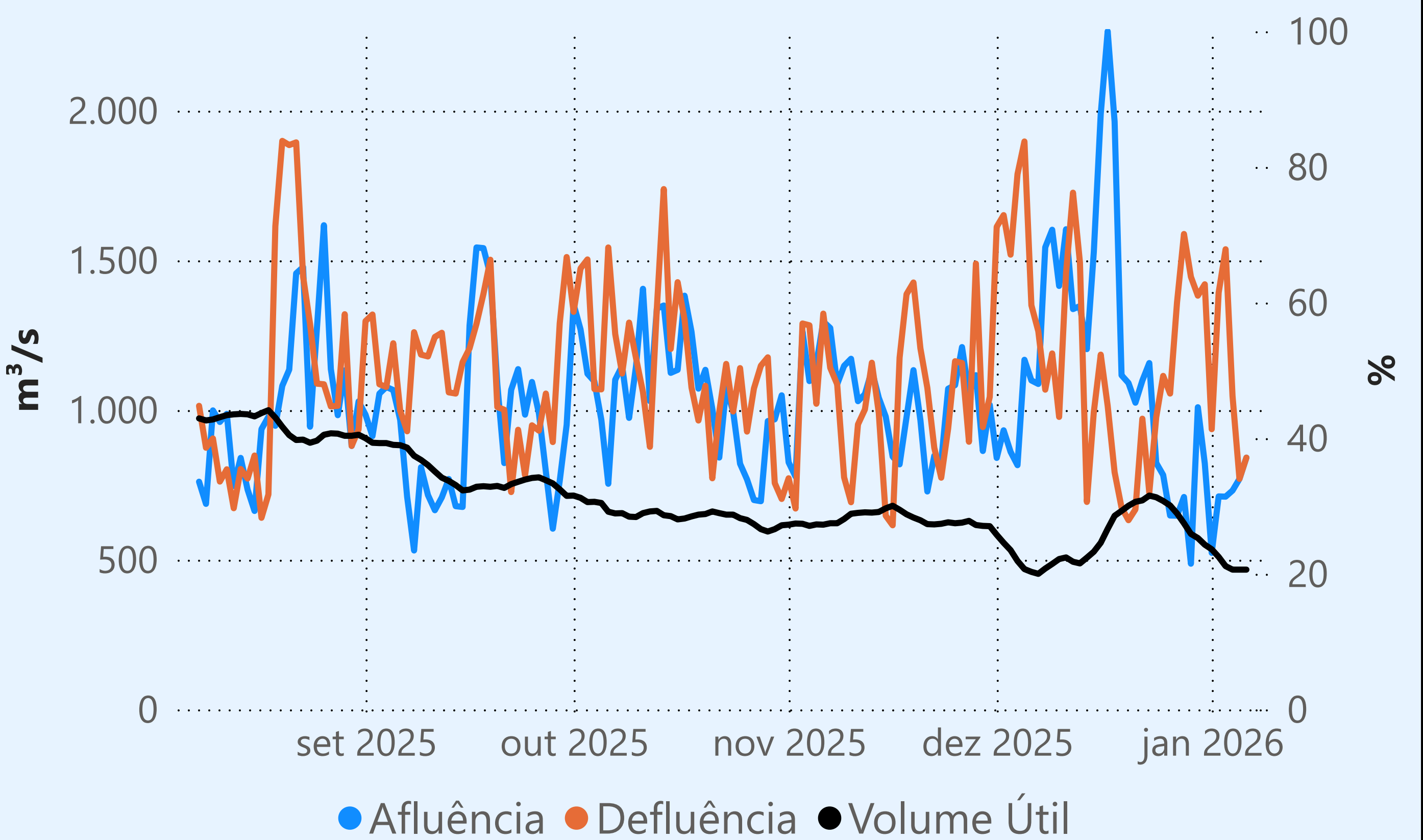
317  
janeiro de 2026

Dia	Defluência
1	343
2	407
3	396
4	253
5	258
6	246

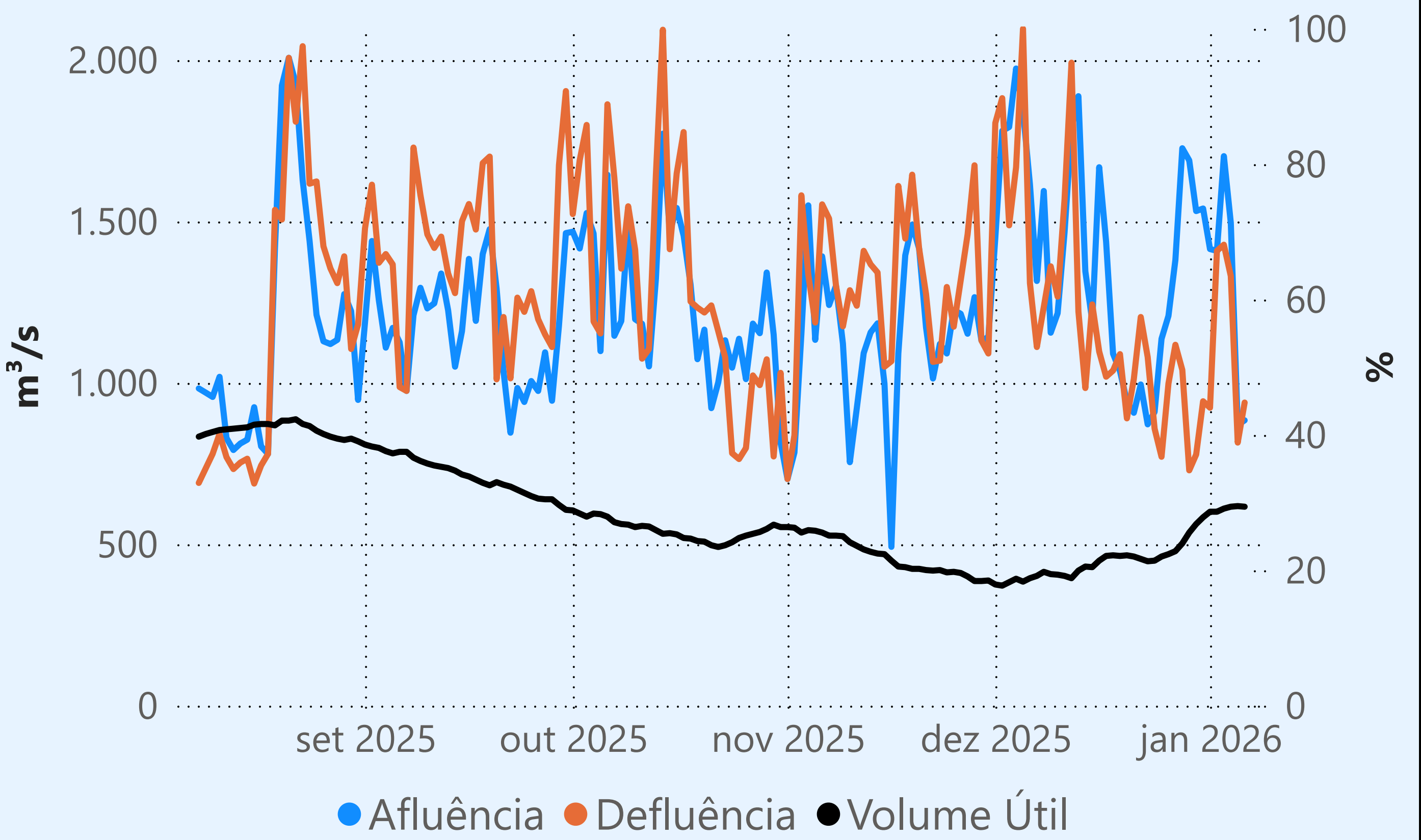
## Camargos



## Maribondo



## Água Vermelha





Saiba mais sobre as condições de operação do Sistema Hídrico do Rio Paranaíba na [Resolução 194/2024](#)

### Cachoeira Dourada

Data	Afluencia (m³/s)	Defluência (m³/s)
04/01	490	450
05/01	339	339
06/01	366	149

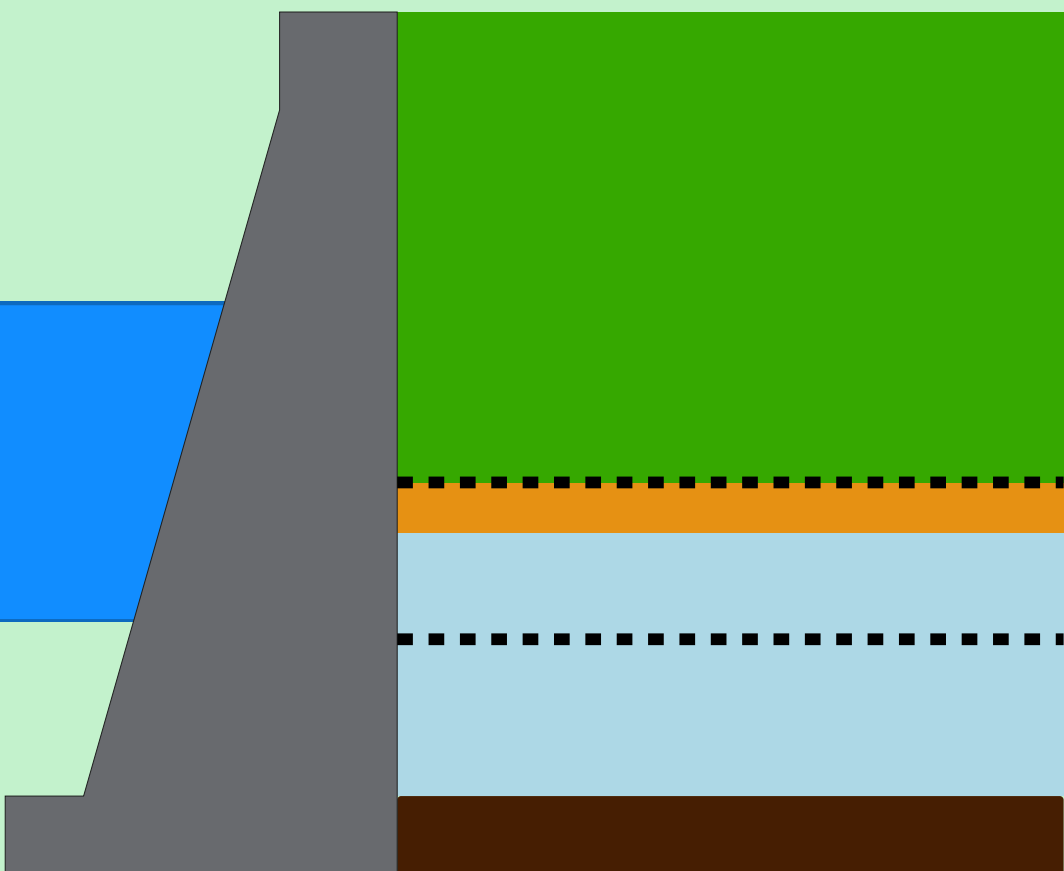
Rio Paranaíba

### Faixa de Operação de Atenção

Vazão defluente máxima média mensal de 784 m³/s

### Itumbiara

Data	Afluencia (m³/s)	Defluência (m³/s)	Volume Útil (%)	Cota (m)
04/01	1.023	482	32,49	506,16
05/01	1.344	479	33,09	506,32
06/01	1.183	534	33,54	506,44

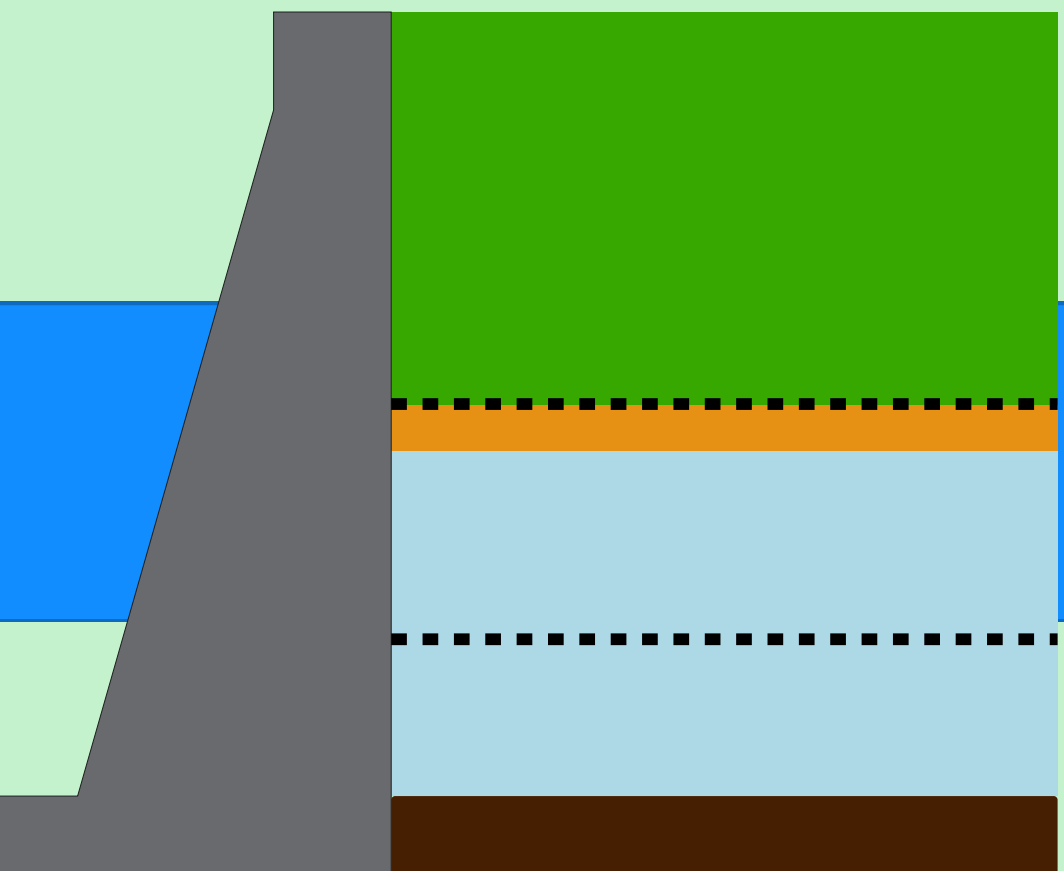


### Theodomiro Carneiro Santiago (Emborcação)

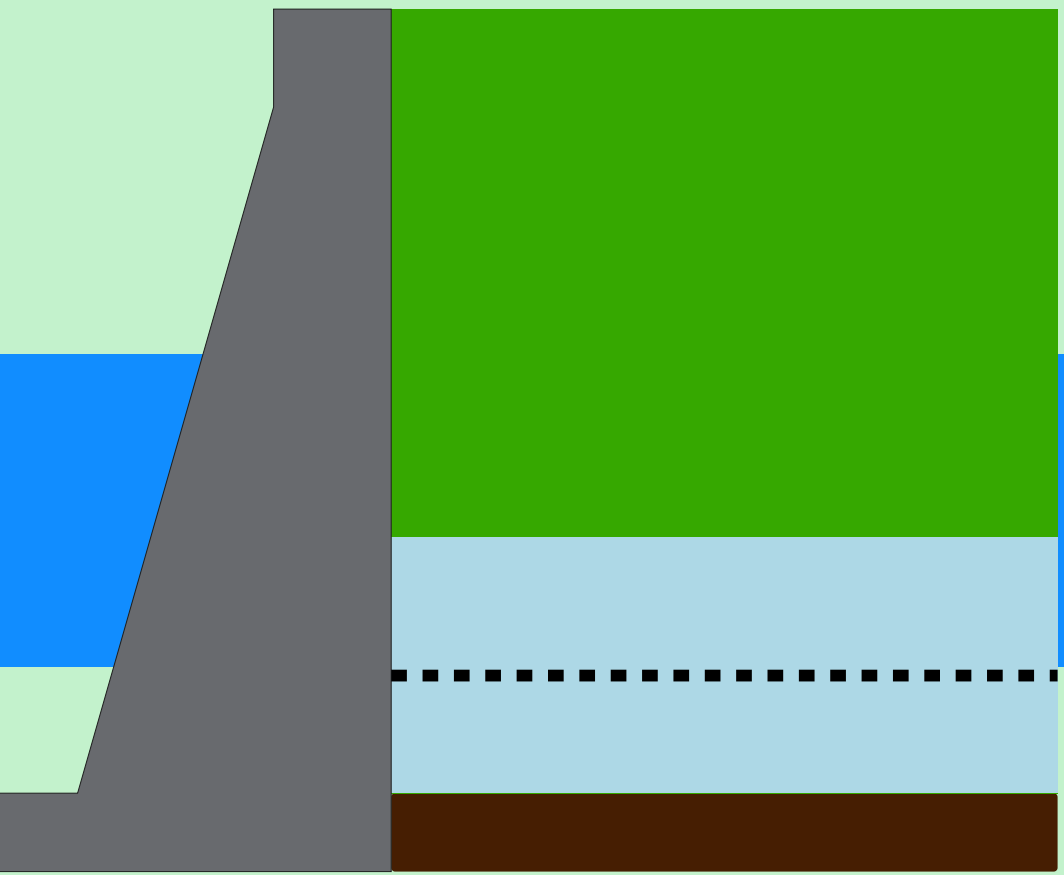
Data	Afluencia (m³/s)	Defluência (m³/s)	Volume Útil (%)	Cota (m)
04/01	469	123	43,52	641,12
05/01	483	103	43,77	641,23
06/01	510	130	44,02	641,34

### Faixa de Operação de Atenção

Vazão defluente máxima média mensal de 140 m³/s



Volume útil superior ou igual a 15%



### São Simão

Data	Afluencia (m³/s)	Defluência (m³/s)	Volume Útil (%)	Cota (m)
04/01	1.599	1.599	32,56	394,38
05/01	875	1.092	32,22	394,34
06/01	1.260	1.043	32,56	394,38

Rio Paranaíba

Rio Paraná

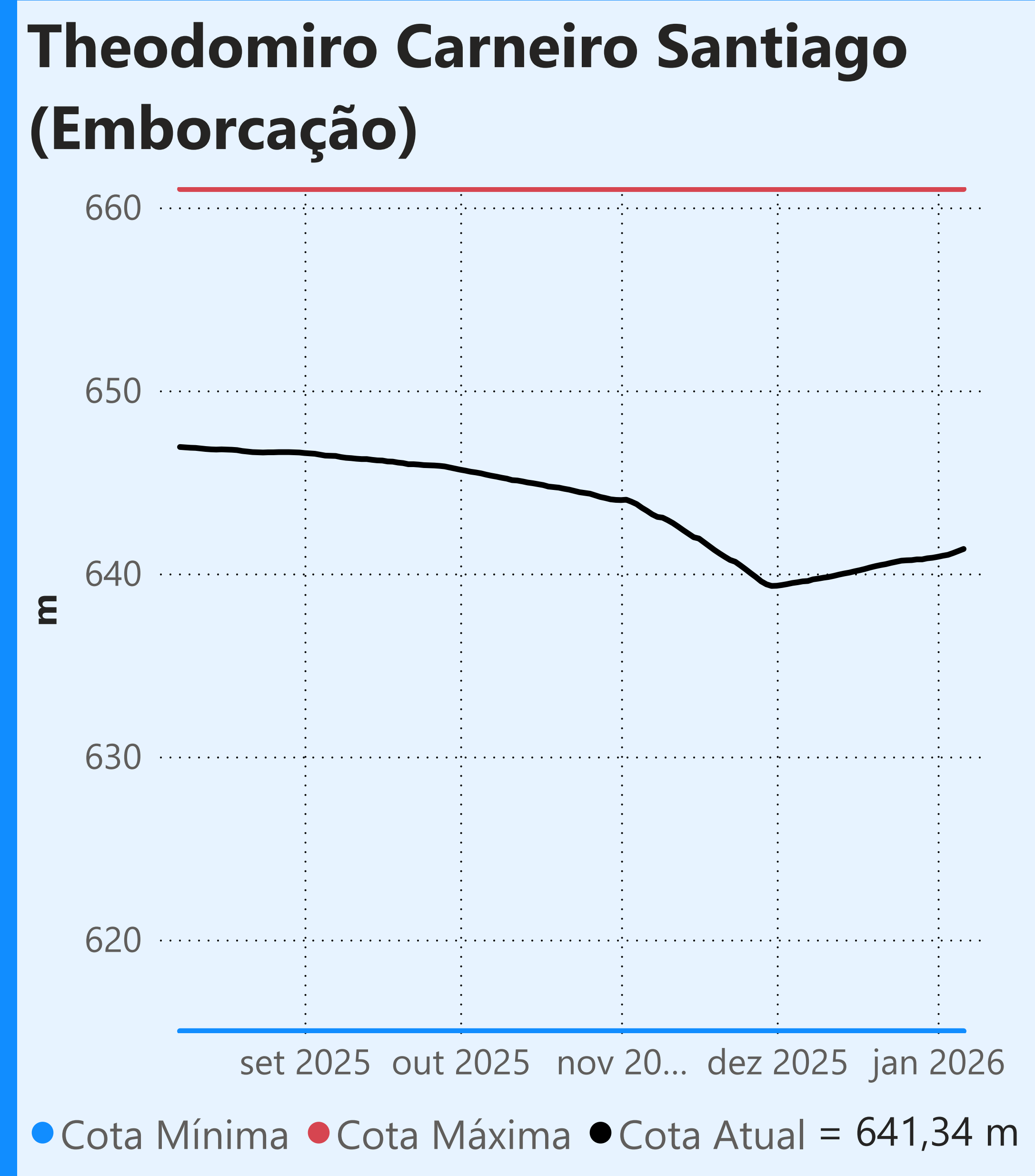
Rio Grande

Data de Referência

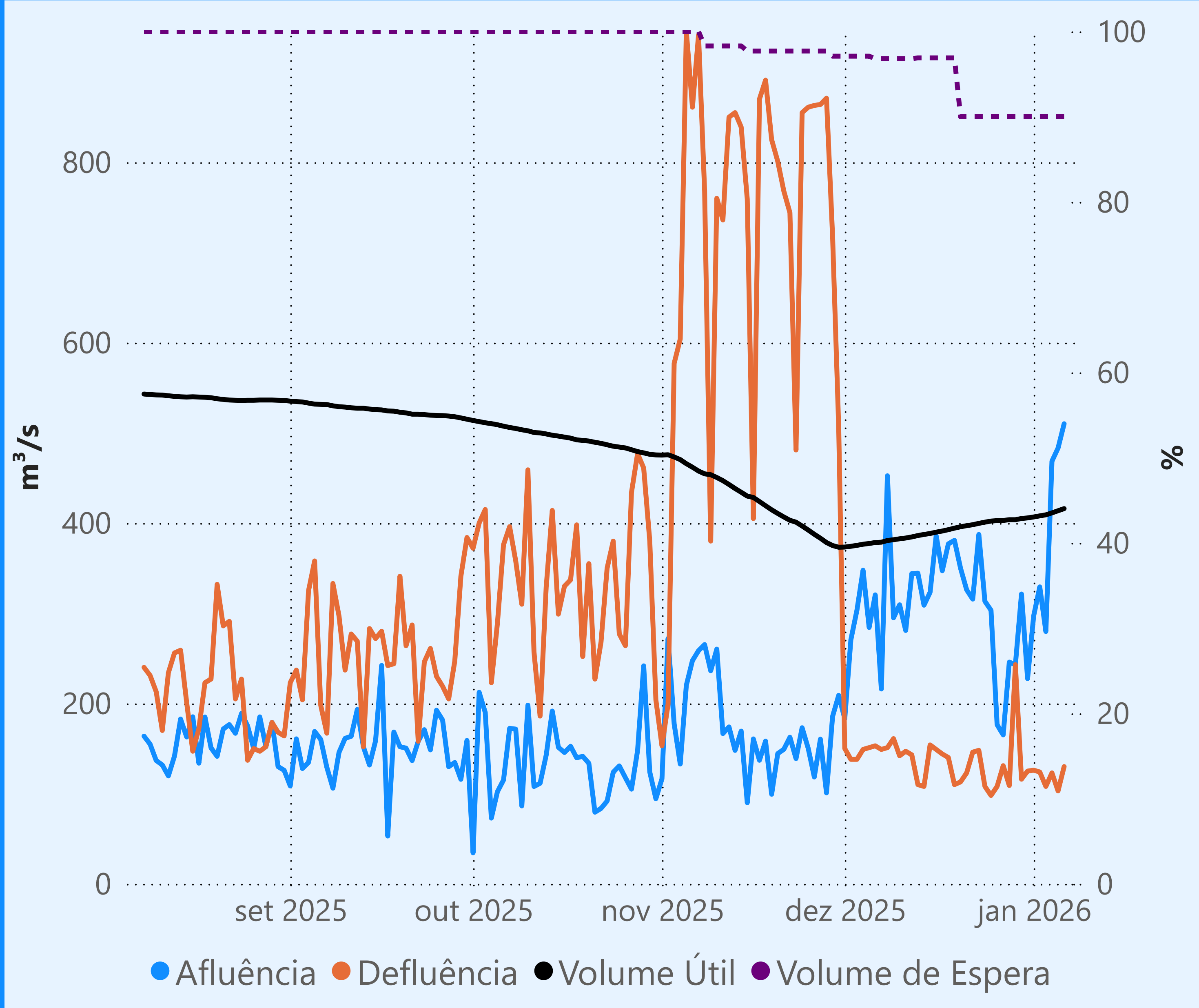
06/01/2026

Período Úmido





Faixa de Operação de Atenção

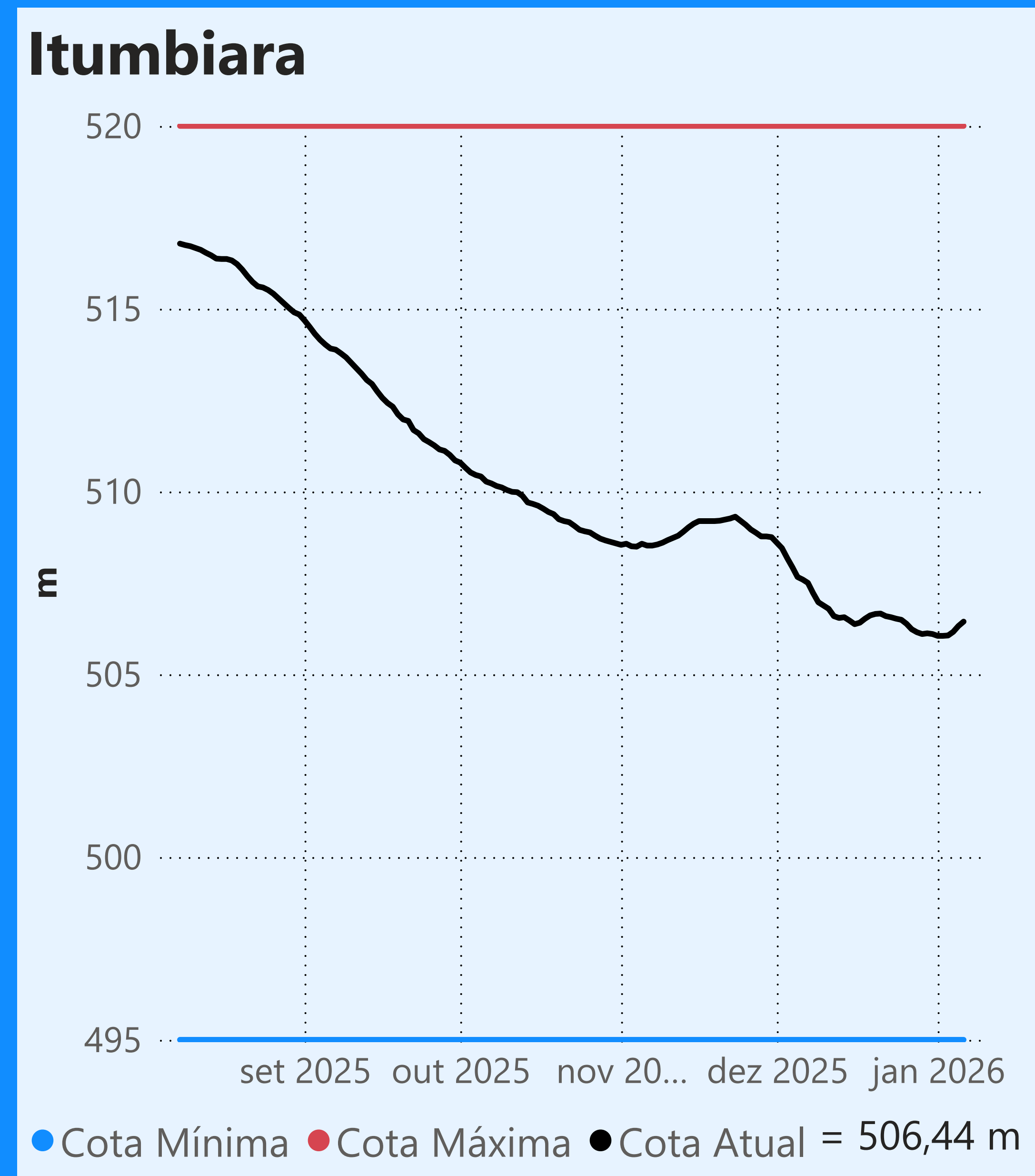
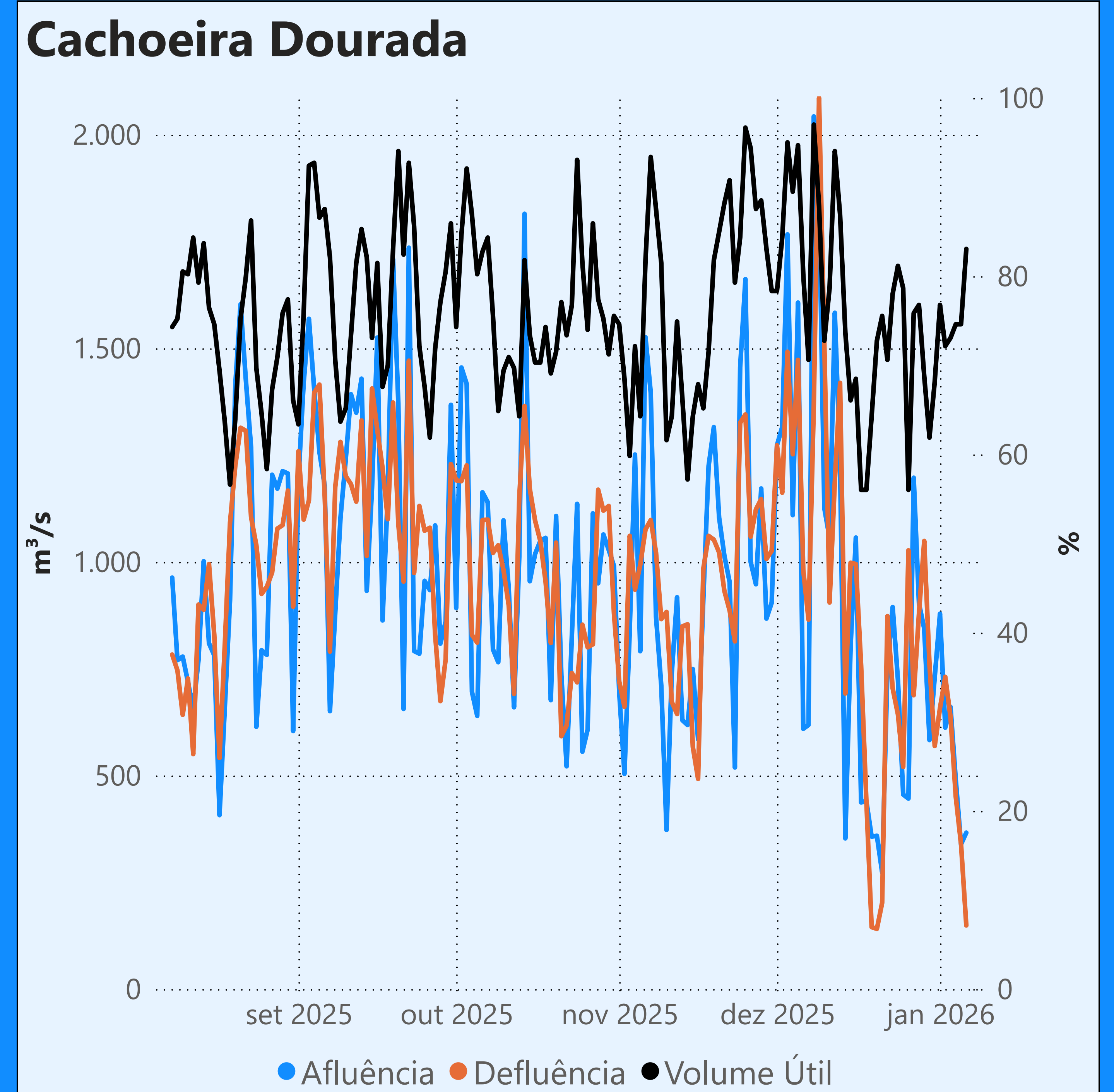


Vazão defluente máxima média mensal de 140 m³/s

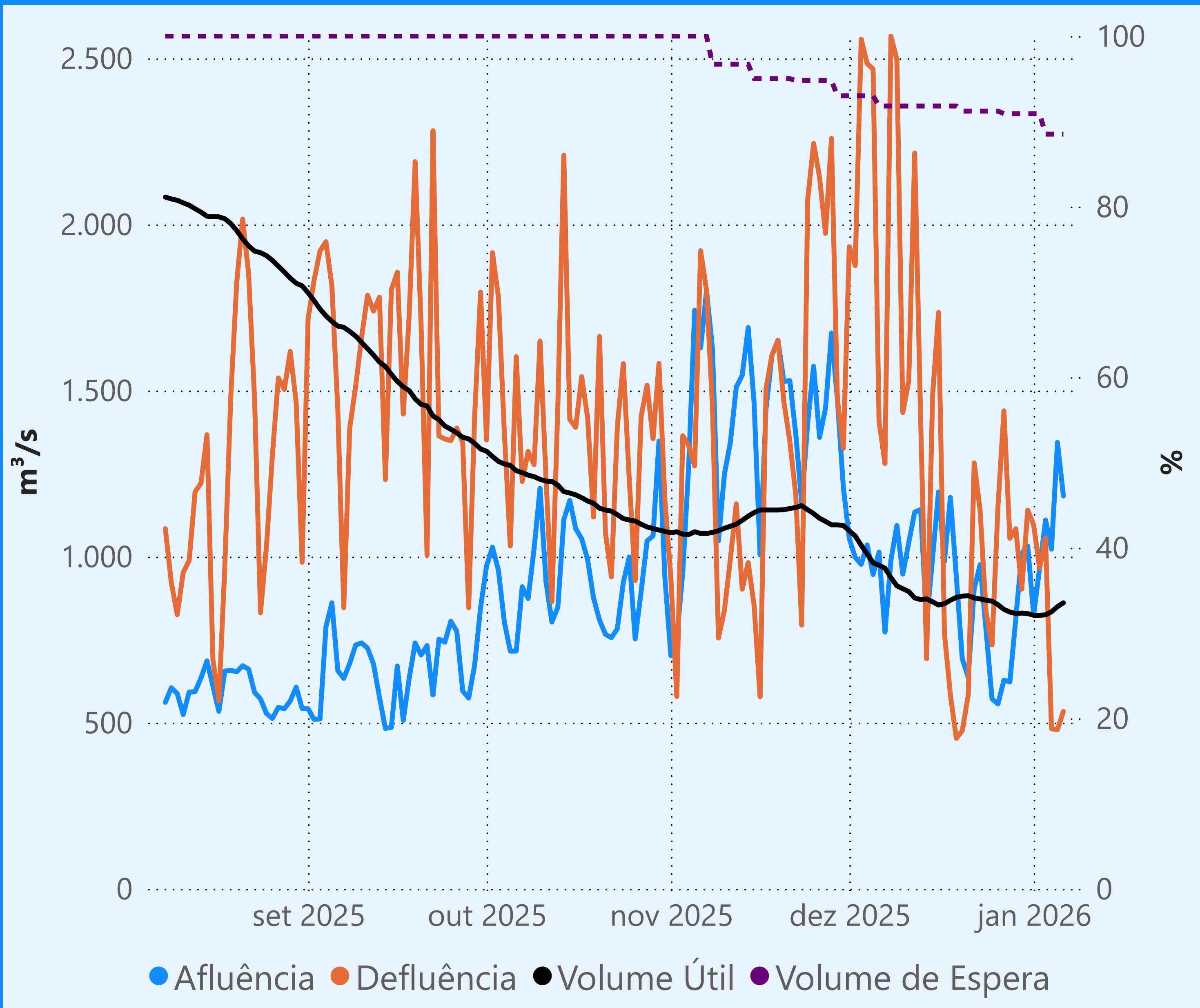
#### Vazão defluente média mensal (m³/s)

119  
janeiro de 2026

Dia	Defluência
1	126
2	124
3	108
4	123
5	103
6	130



Faixa de Operação de Atenção



Vazão defluente máxima média mensal de 784 m³/s

#### Vazão defluente média mensal (m³/s)

769  
janeiro de 2026

Dia	Defluência
1	1.095
2	965
3	1.056
4	482
5	479
6	534

