

Saiba mais sobre as condições de operação do Sistema Hídrico do Rio Grande na [Resolução 193/2024](#)

### Faixa de Operação Normal

Sem restrição de vazão máxima defluente

#### Marechal Mascarenhas de Moraes (Peixoto)

Data	Afluência (m³/s)	Defluência (m³/s)	Volume Útil (%)	Cota (m)
02/01	380	407	75,20	663,49
03/01	290	396	74,84	663,45
04/01	599	253	76,03	663,58

#### Luiz Carlos Barreto de Carvalho

Data	Afluência (m³/s)	Defluência (m³/s)
02/01	412	392
03/01	387	242
04/01	250	240

#### Jaguara

Data	Afluência (m³/s)	Defluência (m³/s)
02/01	379	313
03/01	289	463
04/01	260	211

#### Igarapava

Data	Afluência (m³/s)	Defluência (m³/s)
02/01	392	417
03/01	525	449
04/01	270	291

#### Volta Grande

Data	Afluência (m³/s)	Defluência (m³/s)
02/01	555	431
03/01	475	278
04/01	349	277

#### Maribondo

Data	Afluência (m³/s)	Defluência (m³/s)	Volume Útil (%)	Cota (m)
02/01	711	1.392	22,49	433,49
03/01	711	1.537	21,13	433,15
04/01	731	1.047	20,61	433,02

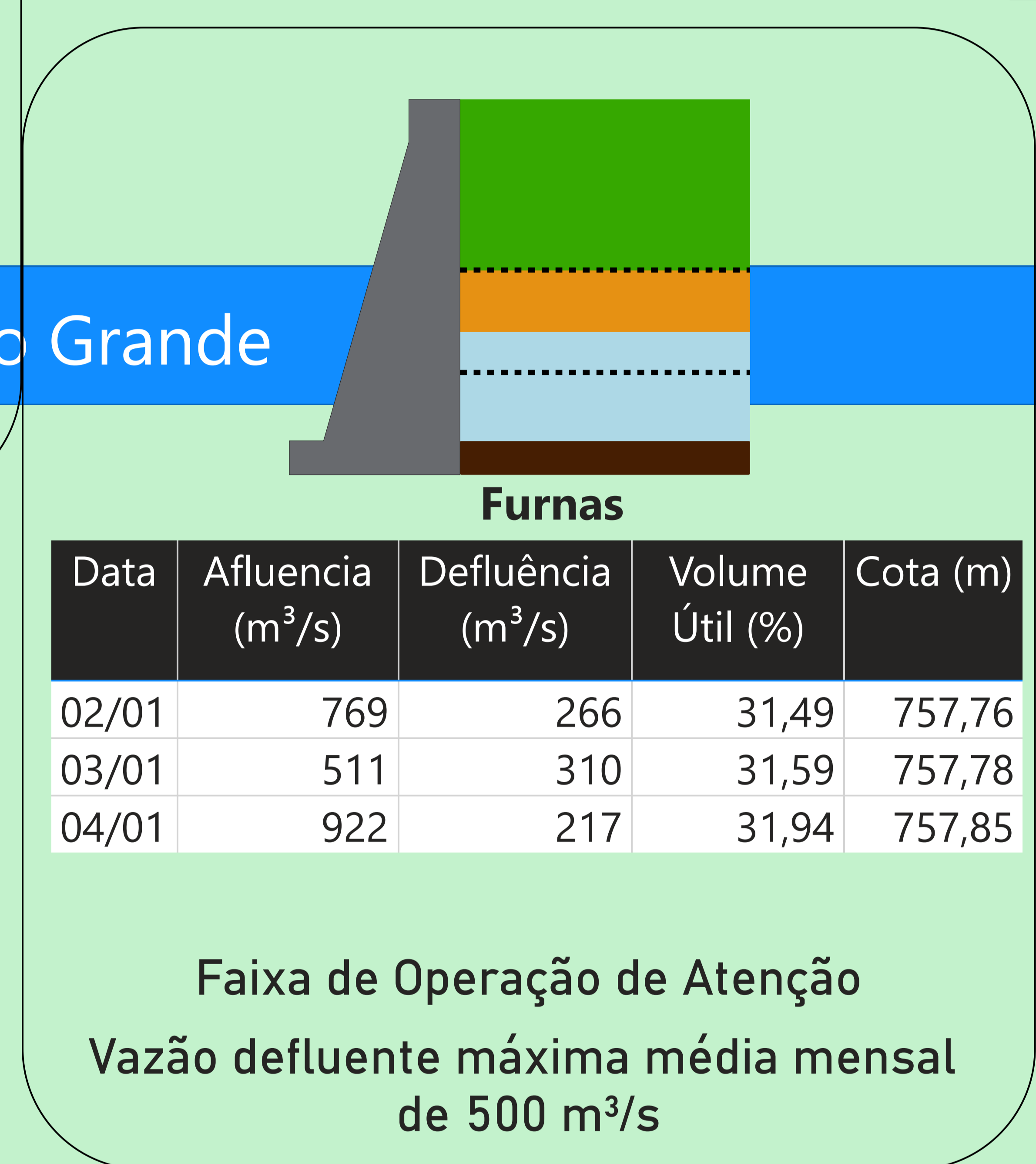
Volume útil superior ou igual a 15%

### Funil Grande

Data	Afluência (m³/s)	Defluência (m³/s)
02/01	196	212
03/01	169	189
04/01	159	175

### Itutinga

Data	Afluência (m³/s)	Defluência (m³/s)
02/01	46	48
03/01	49	48
04/01	47	48



Rio Grande

#### Camargos

Data	Afluência (m³/s)	Defluência (m³/s)	Volume Útil (%)
02/01	68	43	50,12
03/01	99	43	50,84
04/01	86	42	51,40

Rio Grande

Volume útil superior ou igual a 15%

#### Água Vermelha

Data	Afluência (m³/s)	Defluência (m³/s)	Volume Útil (%)	Cota (m)
02/01	1.409	1.409	28,65	376,75
03/01	1.702	1.428	29,11	376,80
04/01	1.496	1.331	29,39	376,83

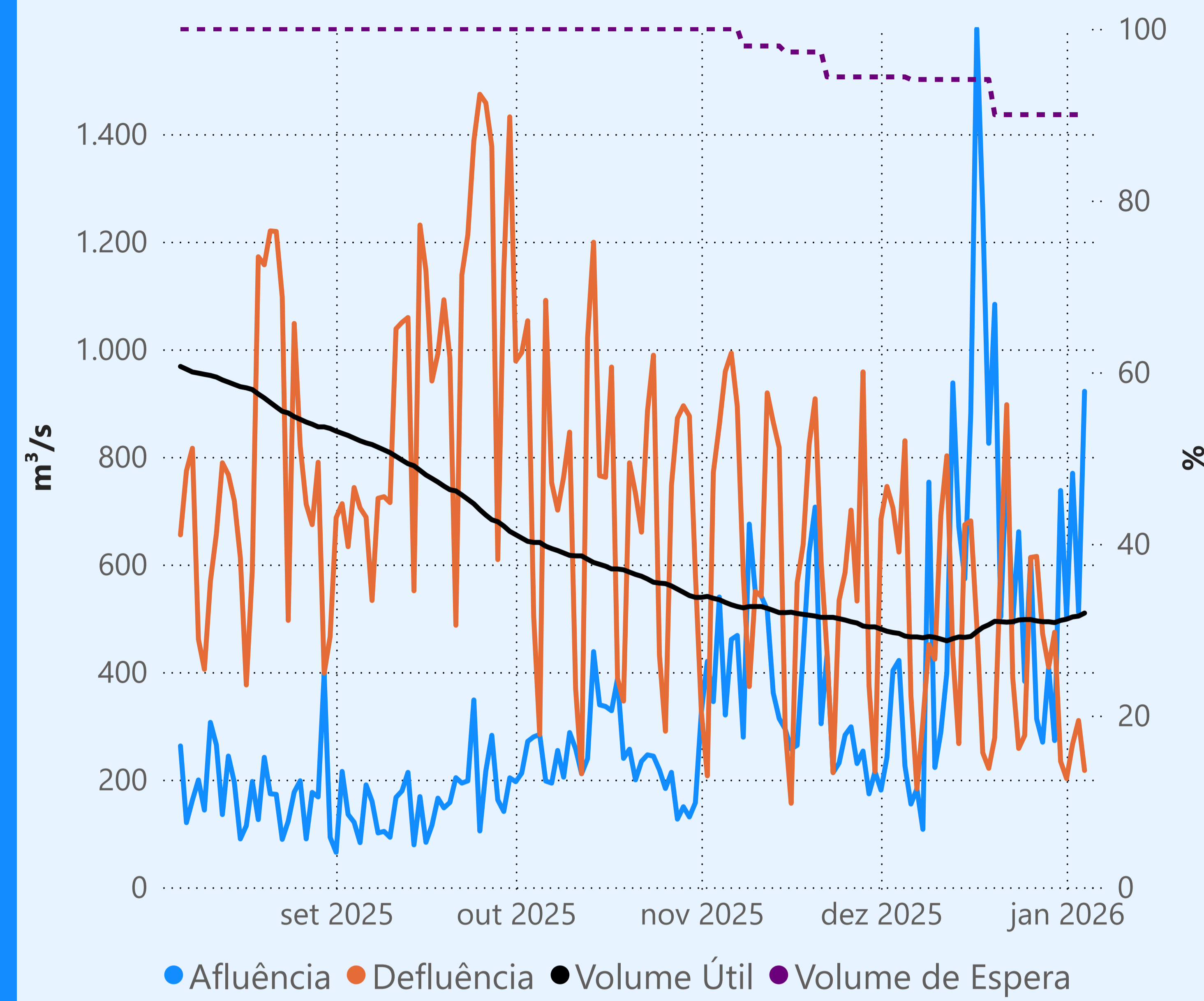
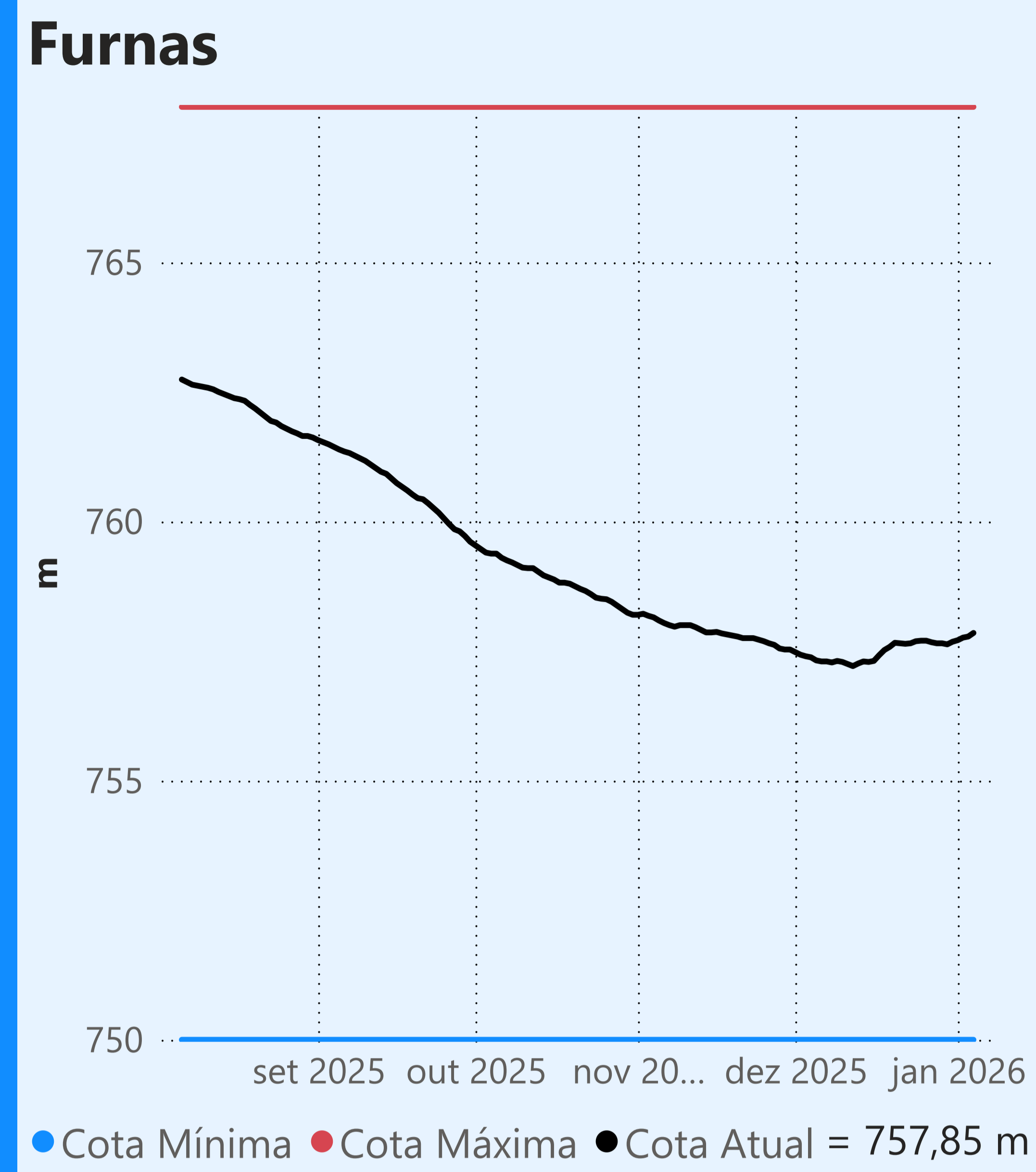
Data de Referência

**04/01/2026**

**Período Úmido**

Rio Paranaíba

Rio Paraná



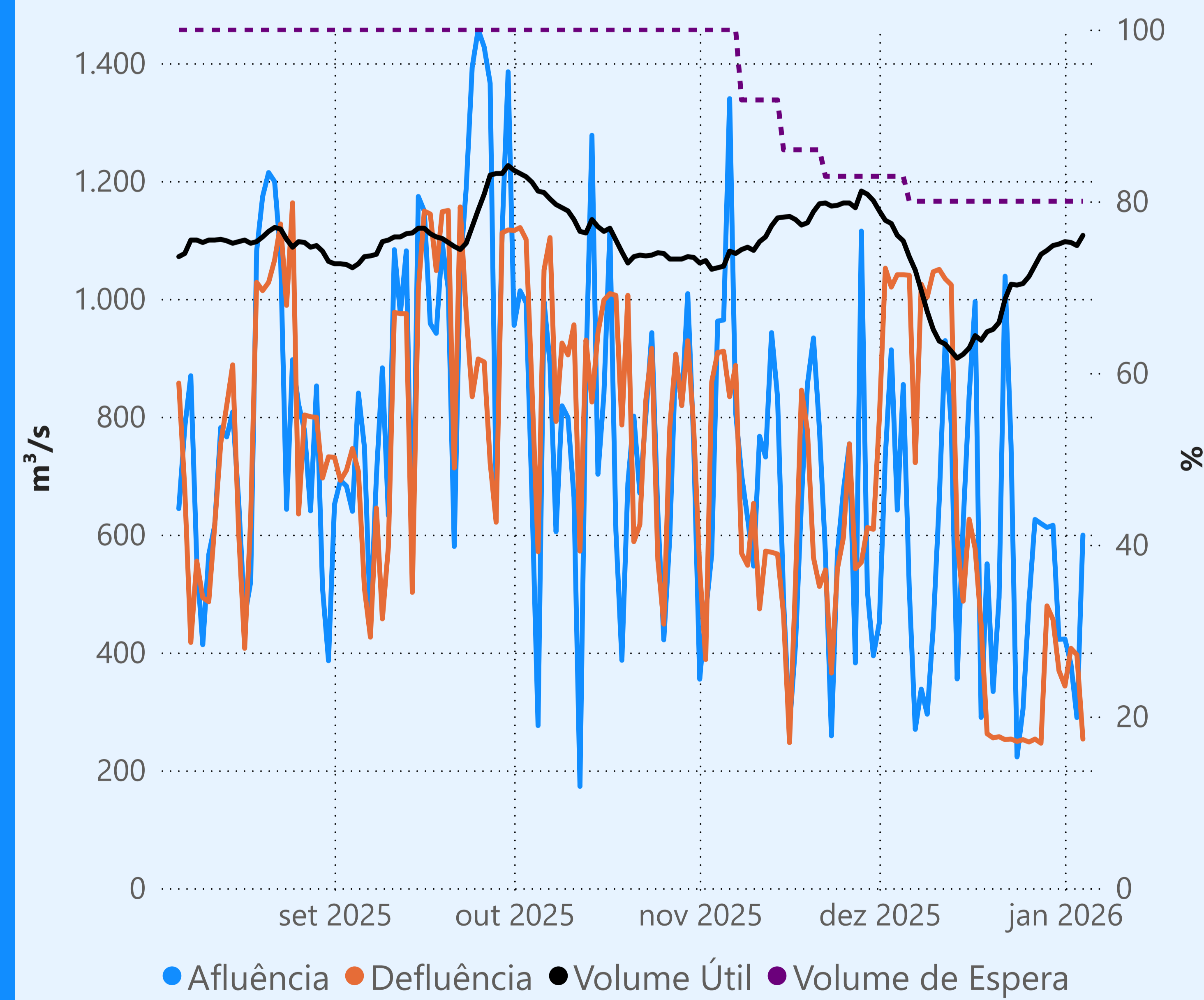
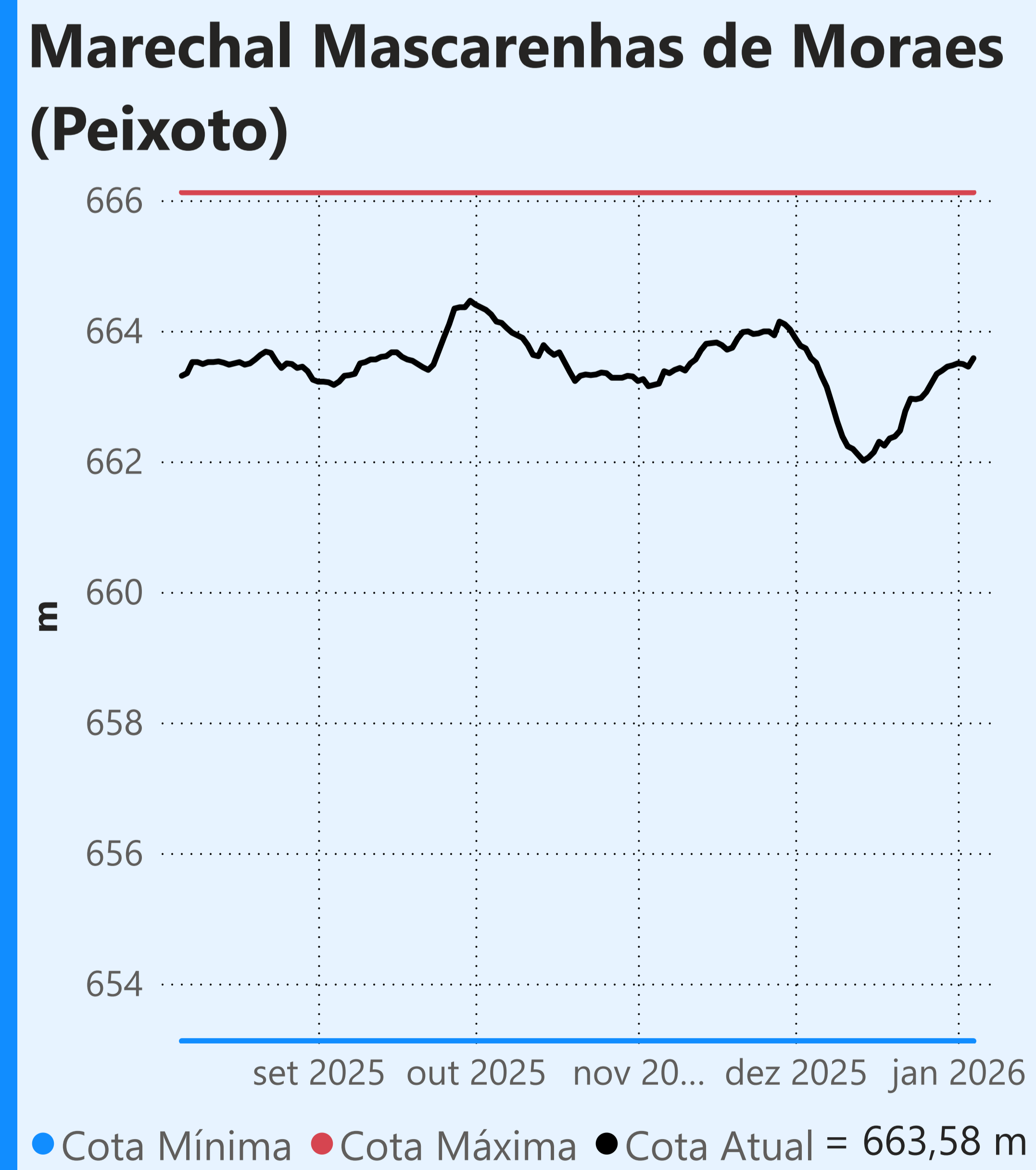
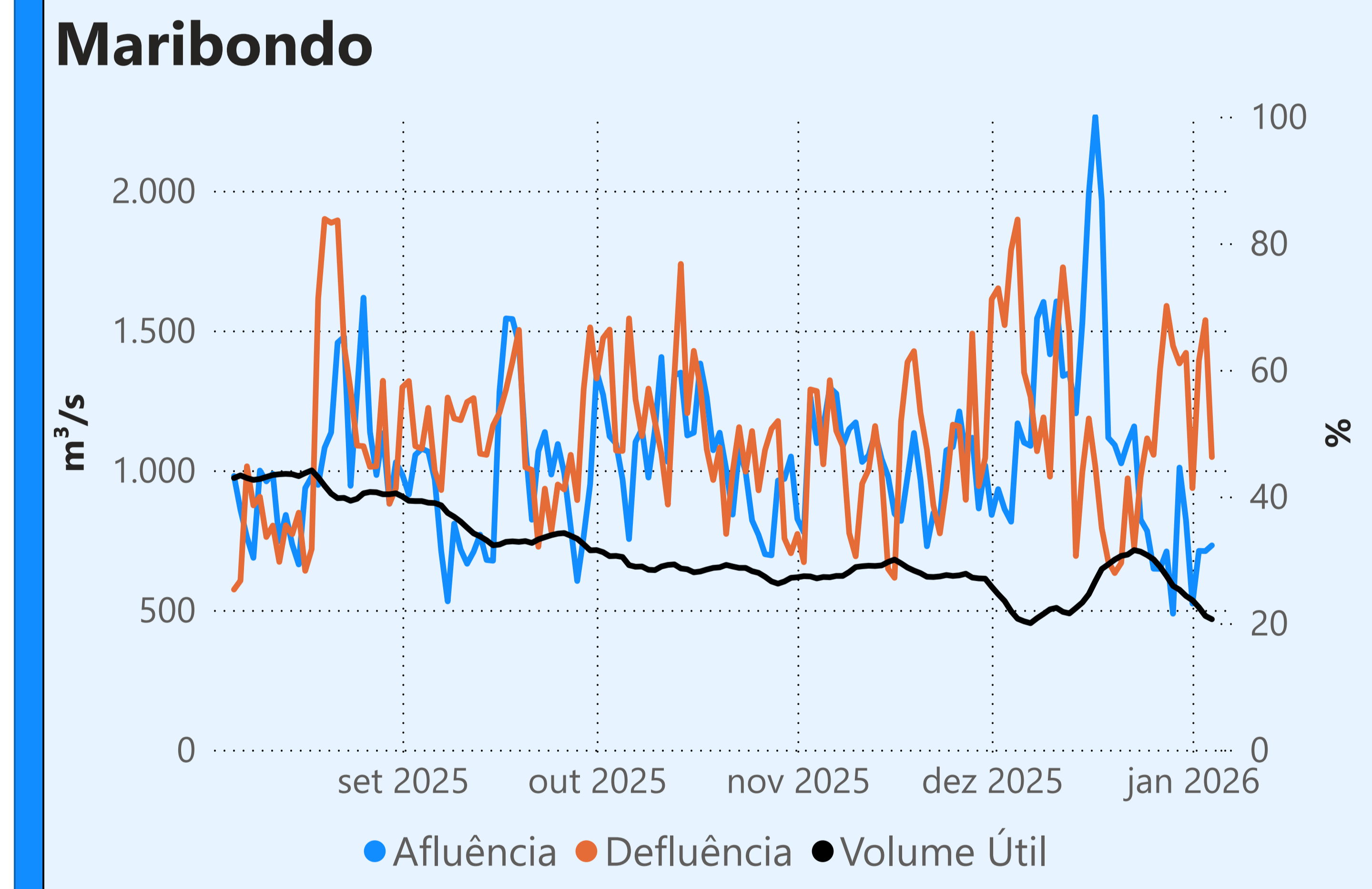
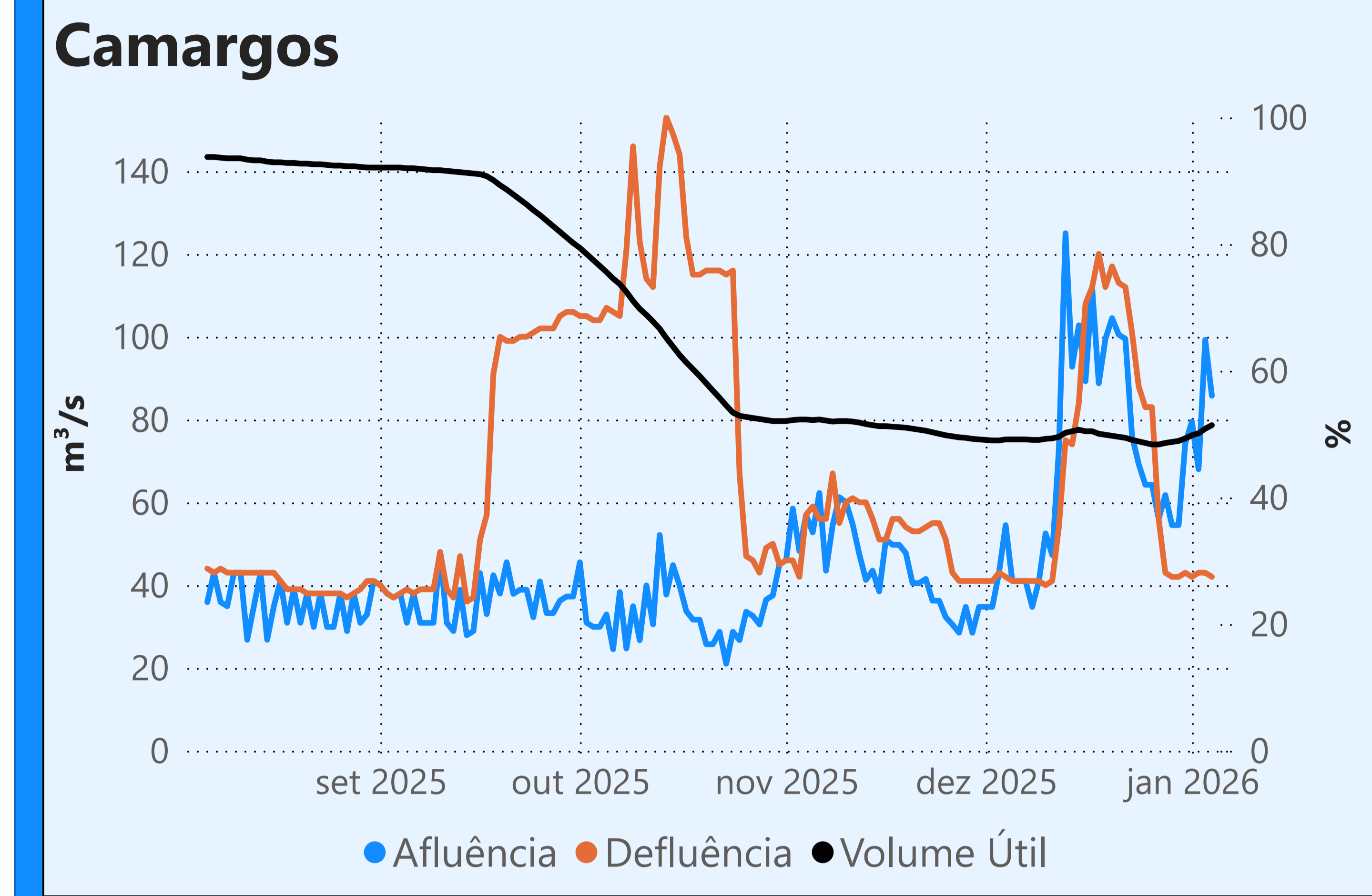
### Vazão defluente média mensal (m³/s)

249  
**janeiro de 2026**

Dia	Defluência
1	202
2	266
3	310
4	217

**Faixa de Operação de Atenção**

Vazão defluente máxima média mensal de 500 m³/s



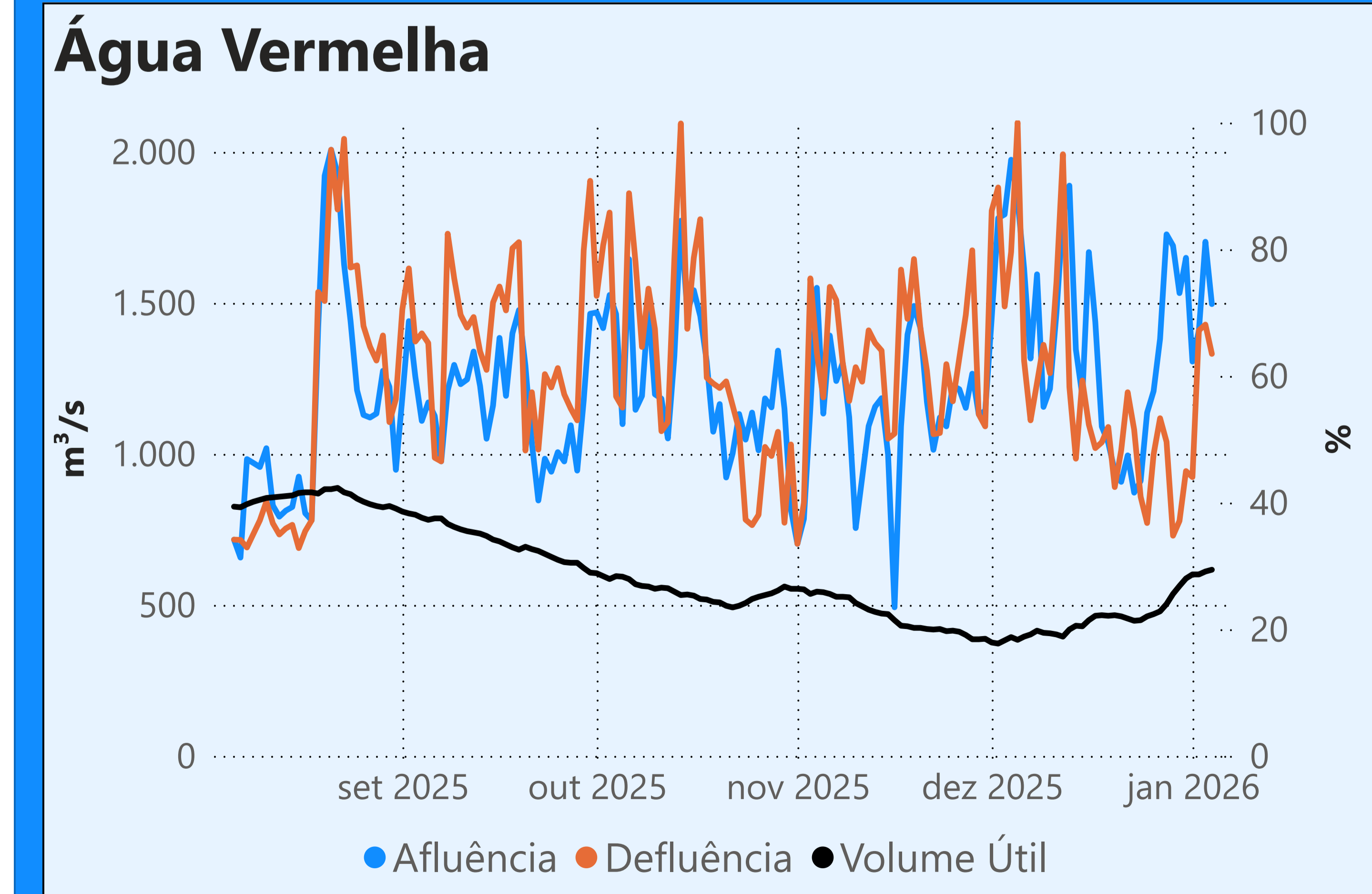
### Vazão defluente média mensal (m³/s)

350  
**janeiro de 2026**

Dia	Defluência
1	343
2	407
3	396
4	253

**Faixa de Operação Normal**

Sem restrição de vazão máxima defluente



Saiba mais sobre as condições de operação do Sistema Hídrico do Rio Paranaíba na [Resolução 194/2024](#)

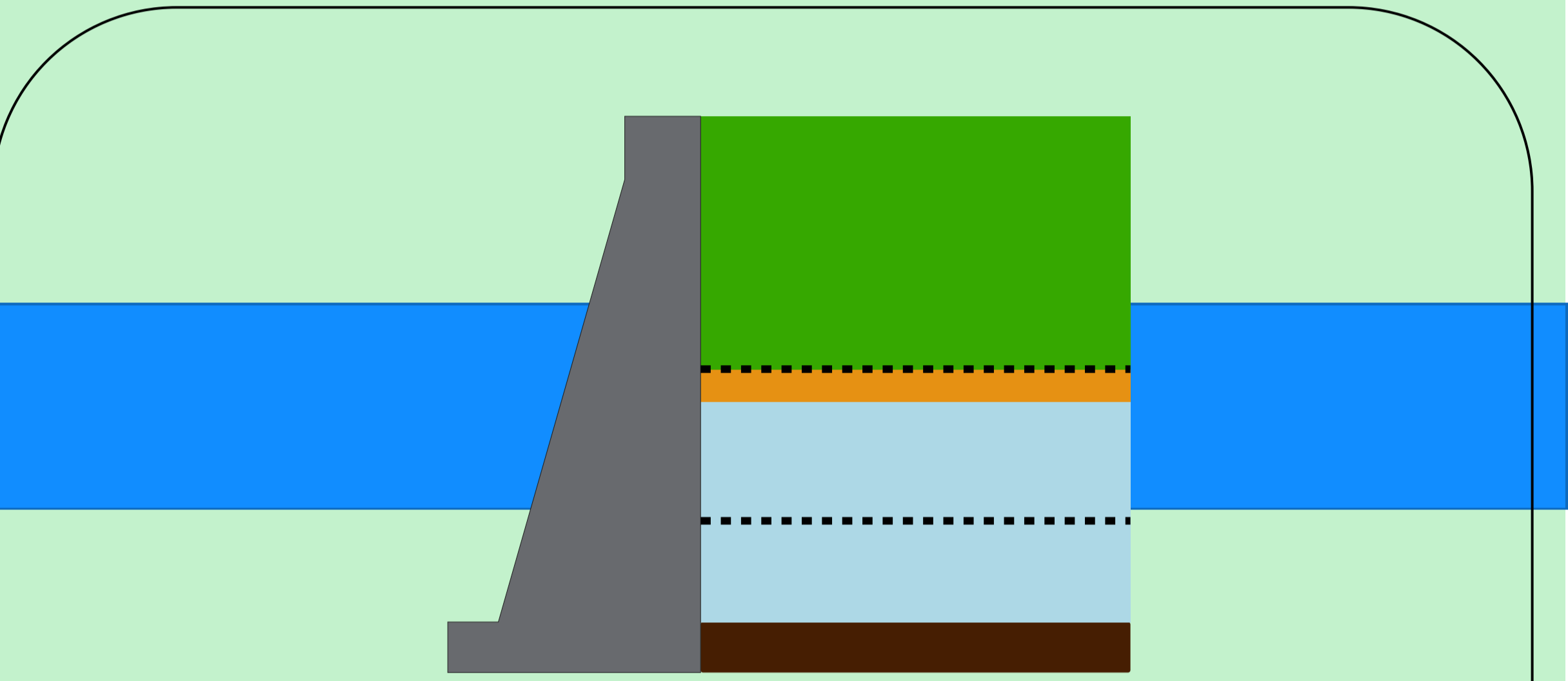
Faixa de Operação de Atenção  
Vazão defluente máxima média mensal de 784 m<sup>3</sup>/s

**Cachoeira Dourada**

Data	Afluência (m <sup>3</sup> /s)	Defluência (m <sup>3</sup> /s)
02/01	612	731
03/01	661	637
04/01	490	450

**Itumbiara**

Data	Afluência (m <sup>3</sup> /s)	Defluência (m <sup>3</sup> /s)	Volume Útil (%)	Cota (m)
02/01	965	965	32,08	506,05
03/01	1.110	1.056	32,12	506,06
04/01	1.023	482	32,49	506,16

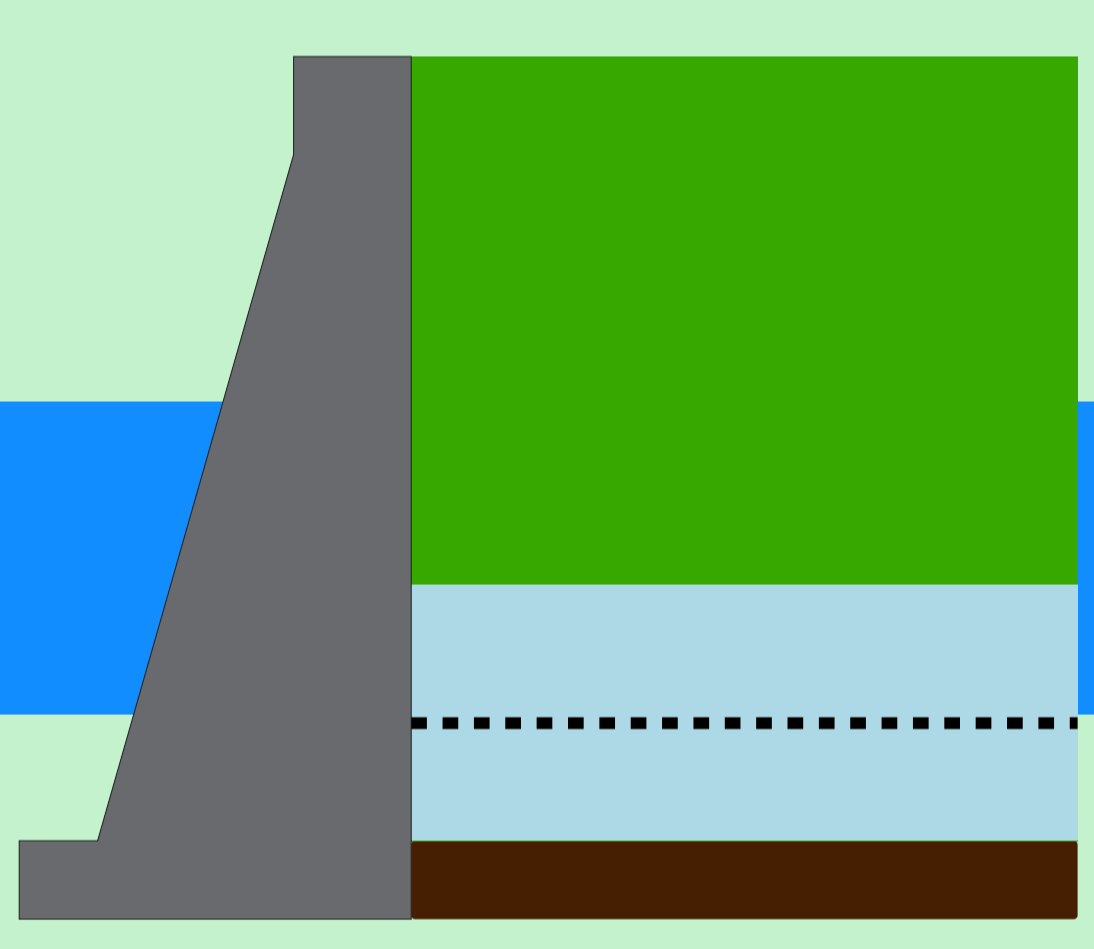


**Theodomiro Carneiro Santiago (Emborcação)**

Data	Afluência (m <sup>3</sup> /s)	Defluência (m <sup>3</sup> /s)	Volume Útil (%)	Cota (m)
02/01	329	124	43,17	640,97
03/01	280	108	43,29	641,02
04/01	469	123	43,52	641,12

Faixa de Operação de Atenção  
Vazão defluente máxima média mensal de 140 m<sup>3</sup>/s

Volume útil superior ou igual a 15%

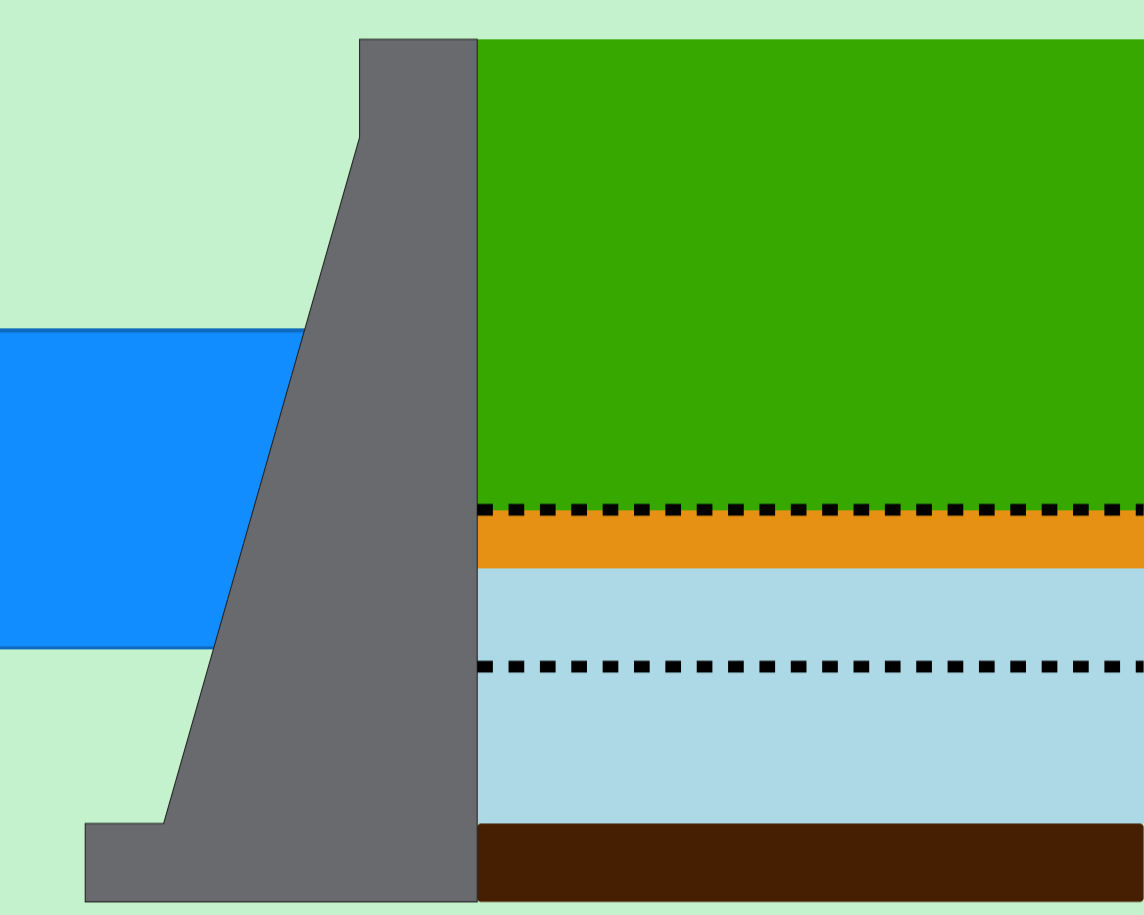


**São Simão**

Data	Afluência (m <sup>3</sup> /s)	Defluência (m <sup>3</sup> /s)	Volume Útil (%)	Cota (m)
02/01	1.635	1.689	32,64	394,39
03/01	1.320	1.374	32,56	394,38
04/01	1.599	1.599	32,56	394,38



**Rio Paranaíba**



Rio Paranaíba

Rio Paraná

Rio Grande

Data de Referência

**04/01/2026**

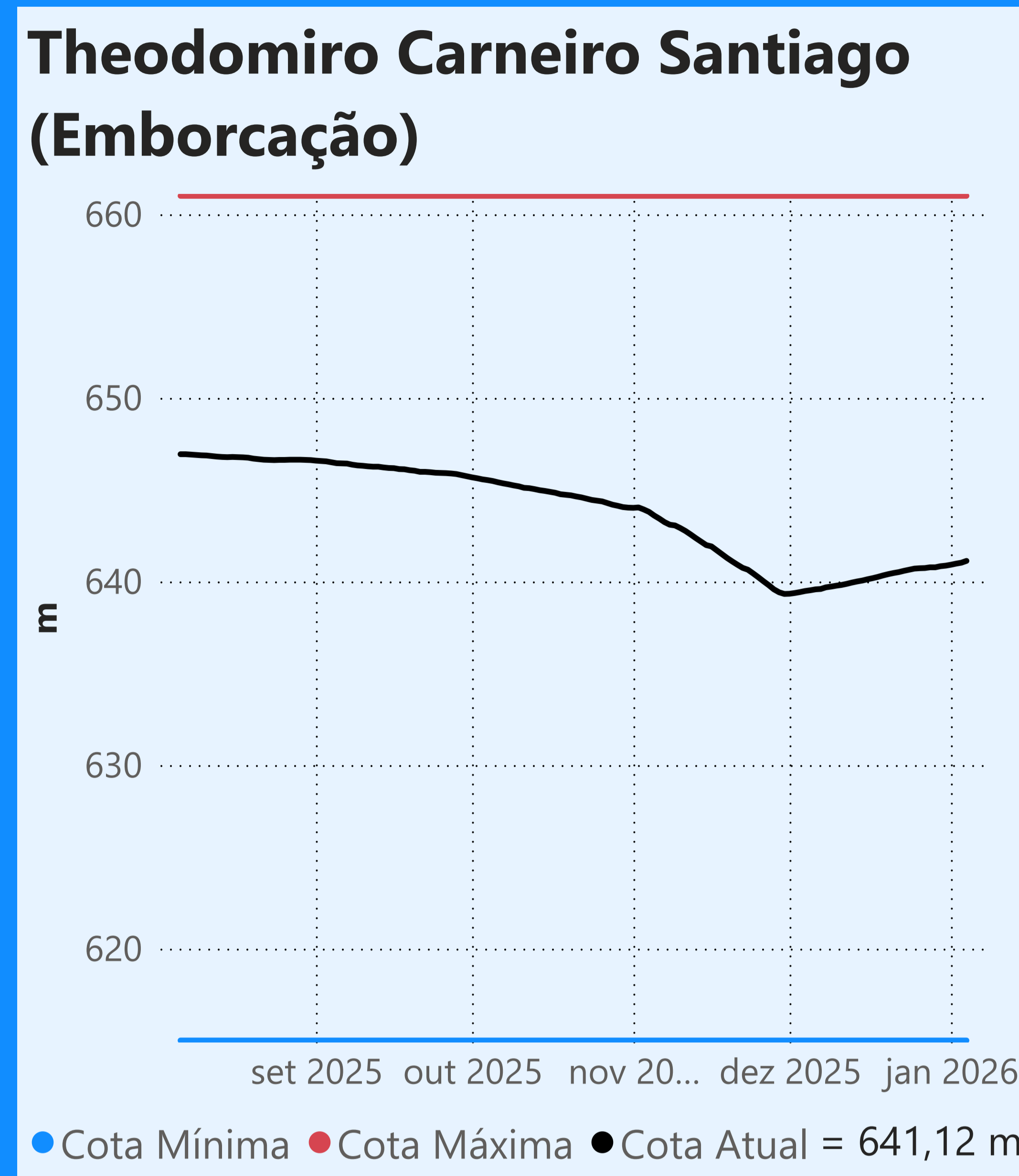
**Período Úmido**

Saiba mais sobre os termos técnicos da operação dos reservatórios no [Glossário do Sistema de Acompanhamento de Reservatórios - SAR da ANA](#)

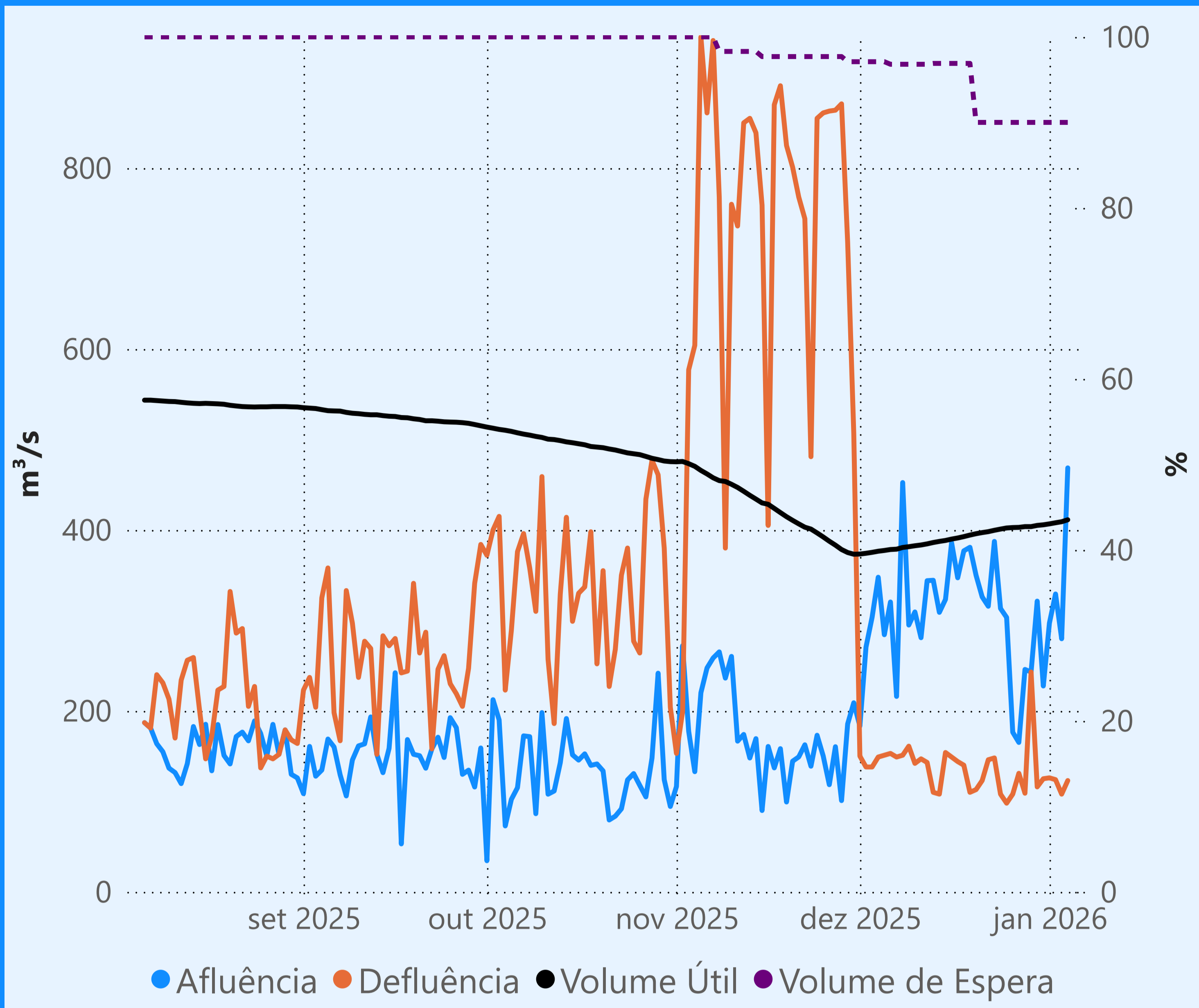
Superintendência de Operações e Eventos Críticos  
Coordenação de Operação de Reservatórios e Sistemas Hídricos

Fonte: ONS

\*Dados consistidos sujeitos a novas revisões



**Faixa de Operação de Atenção**

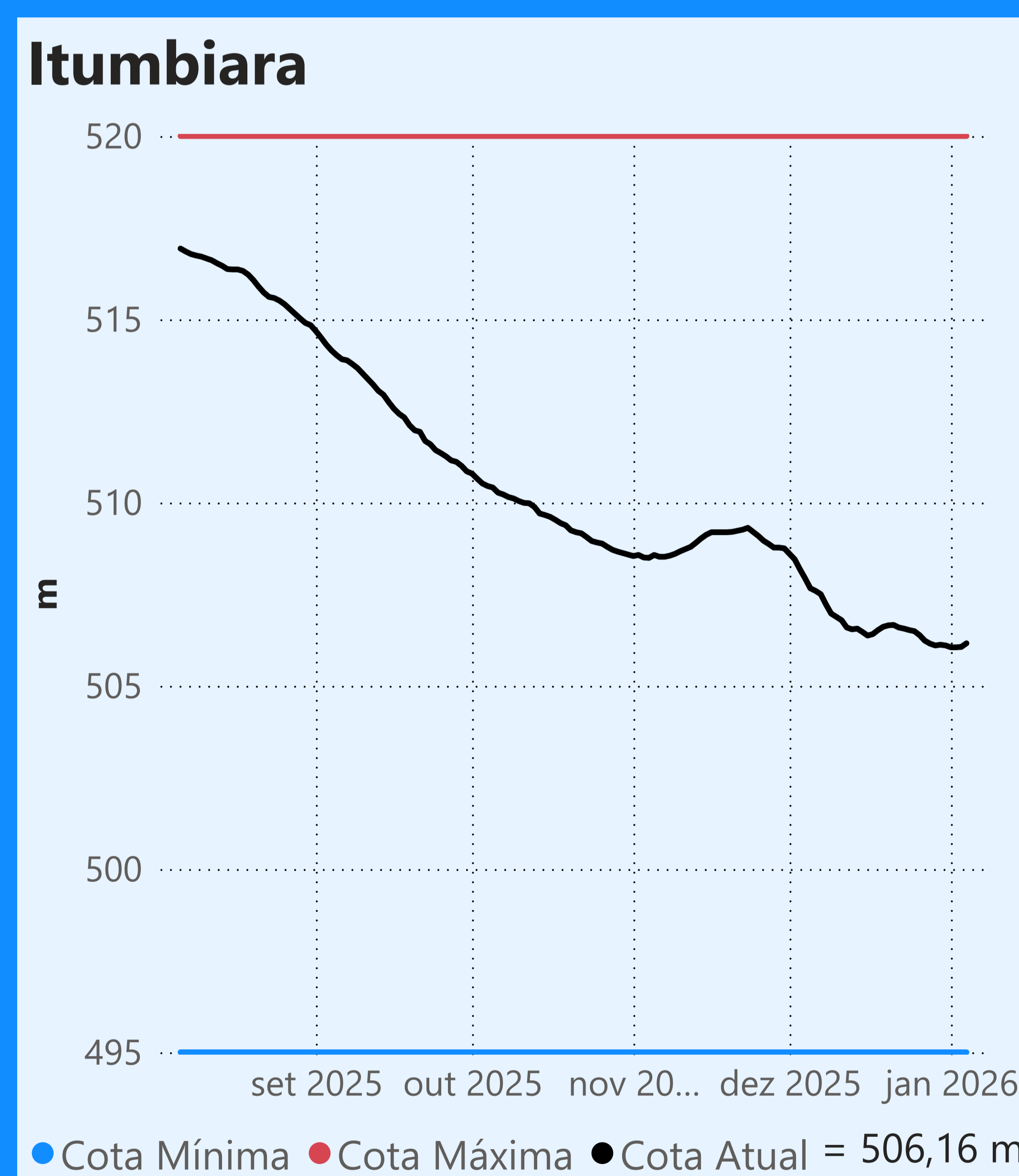
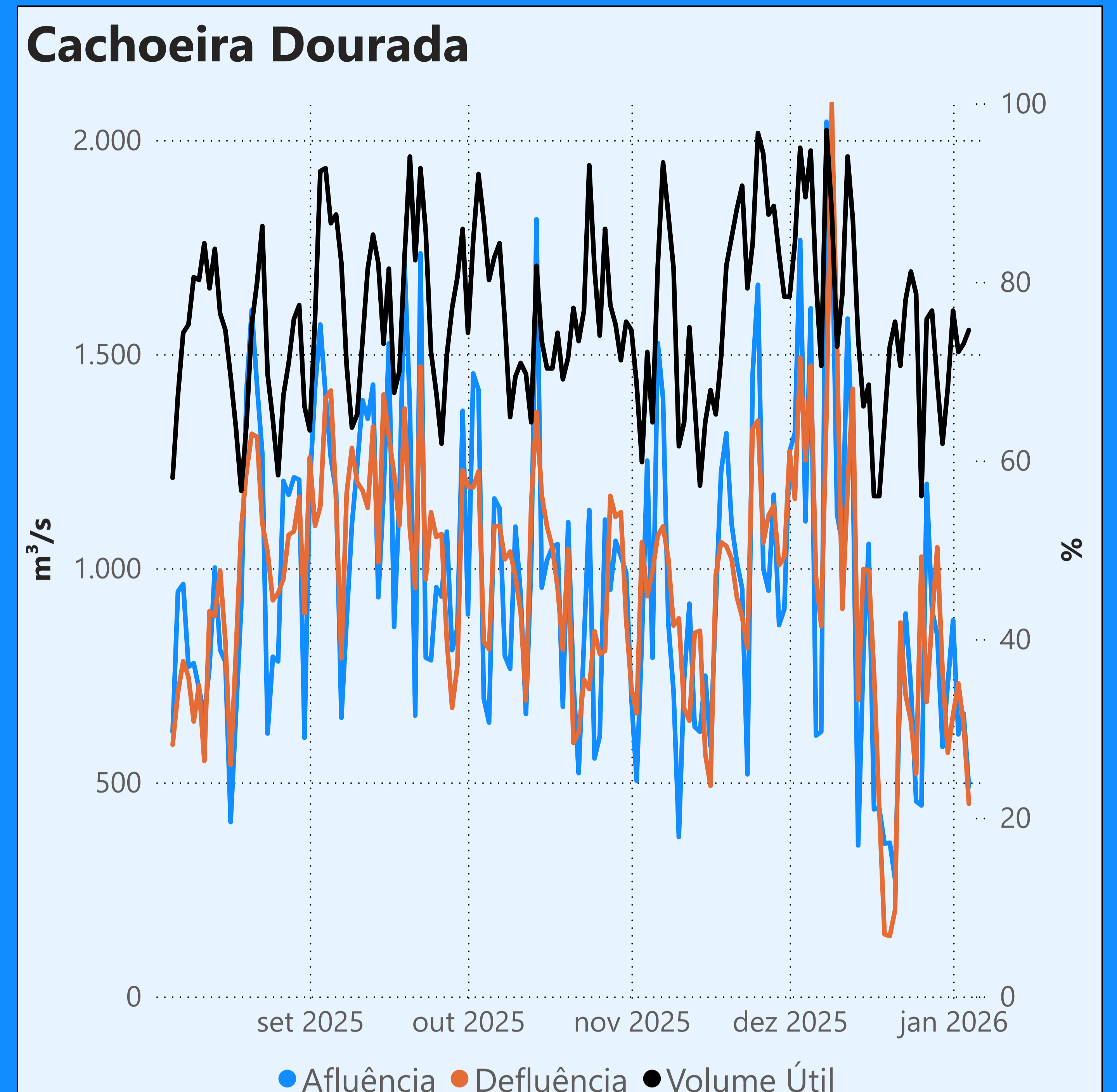


**Vazão defluente máxima média mensal de 140 m³/s**

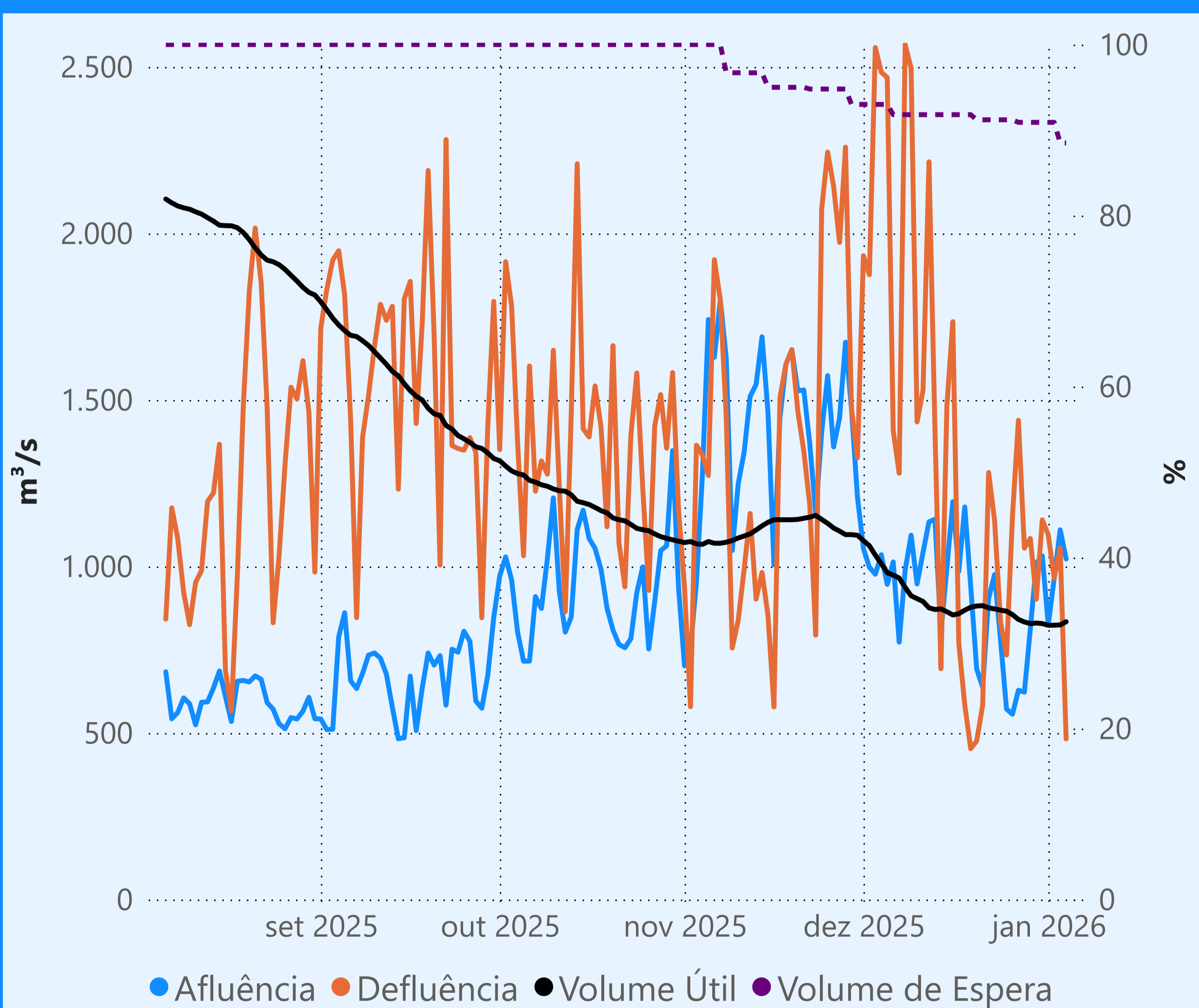
**Vazão defluente média mensal (m³/s)**

**120**  
**janeiro de 2026**

Dia	Defluência
1	126
2	124
3	108
4	123



**Faixa de Operação de Atenção**

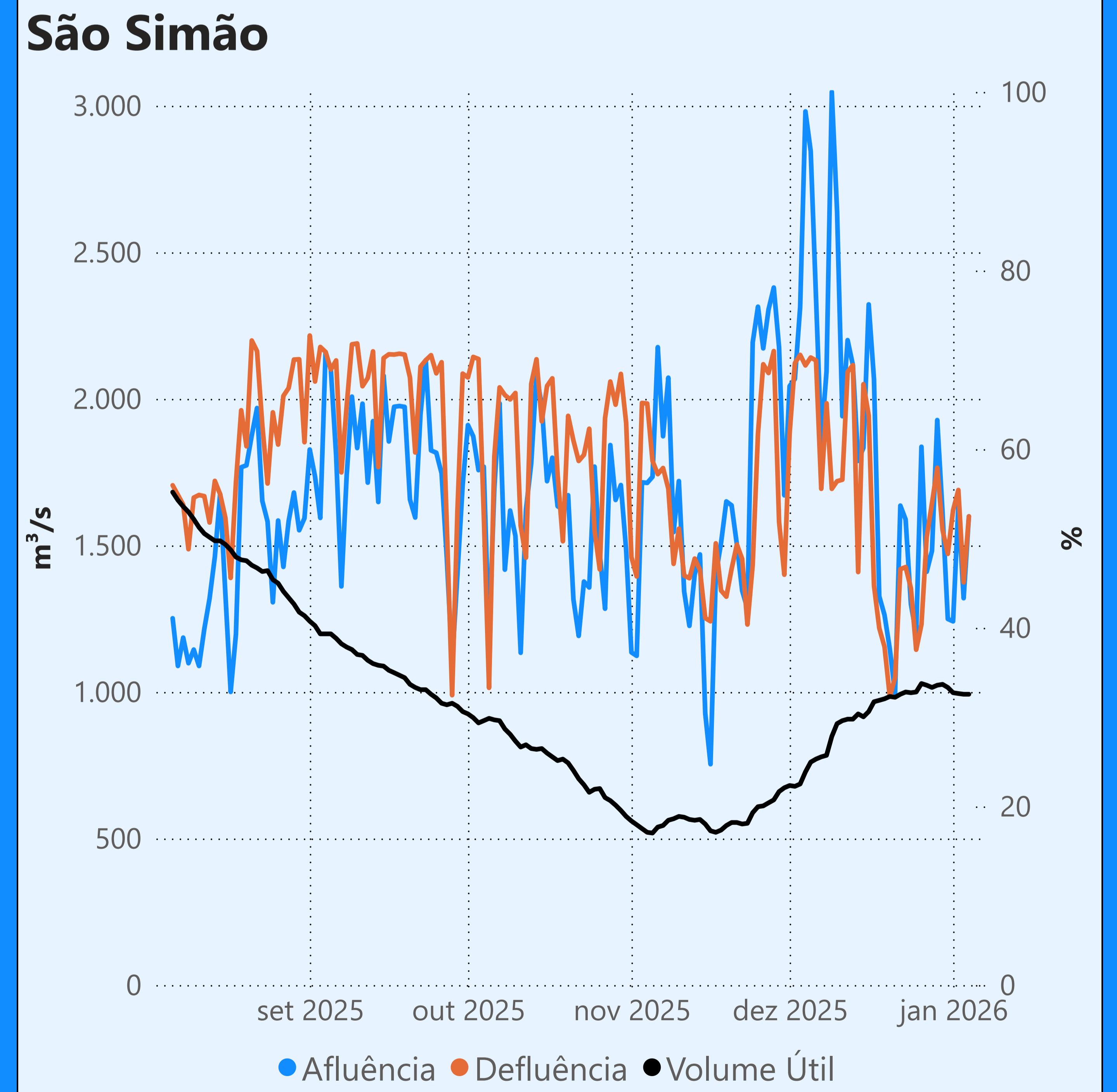


**Vazão defluente máxima média mensal de 784 m³/s**

**Vazão defluente média mensal (m³/s)**

**900**  
**janeiro de 2026**

Dia	Defluência
1	1.095
2	965
3	1.056
4	482



[Saiba mais](#) sobre os termos técnicos da operação dos reservatórios no [Glossário do Sistema de Acompanhamento de Reservatórios - SAR da ANA](#)

Superintendência de Operações e Eventos Críticos  
Coordenação de Operação de Reservatórios e Sistemas Hídricos

Fonte: ONS  
\*Dados consistidos sujeitos a novas revisões