

Rio Paranaíba

Rio Paraná

Saiba mais sobre as condições de operação do Sistema Hídrico do Rio Grande na Resolução 193/2024

Luiz Carlos Barreto de Carvalho

Data	Afluencia (m³/s)	Defluência (m³/s)
30/12	435	425
31/12	380	238
01/01	324	258

Jaguara

Data	Afluencia (m³/s)	Defluência (m³/s)
30/12	454	541
31/12	240	230
01/01	277	228

Volume útil superior ou igual a 15%

Água Vermelha

Data	Afluencia (m³/s)	Defluência (m³/s)	Volume Útil (%)	Cota (m)
30/12	1.532	778	26,83	376,55
31/12	1.649	943	28,01	376,68
01/01	1.415	923	28,84	376,77

Faixa de Operação Normal

Sem restrição de vazão máxima defluente

Marechal Mascarenhas de Moraes (Peixoto)

Data	Afluencia (m³/s)	Defluência (m³/s)	Volume Útil (%)	Cota (m)
30/12	616	456	74,84	663,45
31/12	422	369	75,02	663,47
01/01	423	343	75,30	663,50

Rio Grande

Furnas

Data	Afluencia (m³/s)	Defluência (m³/s)	Volume Útil (%)	Cota (m)
30/12	273	474	30,83	757,63
31/12	737	234	31,08	757,68
01/01	504	202	31,23	757,71

Faixa de Operação de Atenção

Vazão defluente máxima média mensal de 500 m³/s

Igarapava

Data	Afluencia (m³/s)	Defluência (m³/s)
30/12	672	642
31/12	226	265
01/01	272	310

Volta Grande

Data	Afluencia (m³/s)	Defluência (m³/s)
30/12	676	775
31/12	426	426
01/01	255	428

Maribondo

Data	Afluencia (m³/s)	Defluência (m³/s)	Volume Útil (%)	Cota (m)
30/12	1.009	1.382	25,27	434,17
31/12	822	1.420	24,29	433,94
01/01	523	936	23,61	433,77

Volume útil superior ou igual a 15%

Funil Grande

Data	Afluencia (m³/s)	Defluência (m³/s)
30/12	108	108
31/12	166	103
01/01	171	171

Itutinga

Data	Afluencia (m³/s)	Defluência (m³/s)
30/12	47	45
31/12	46	45
01/01	46	45

Rio Grande

Camargos

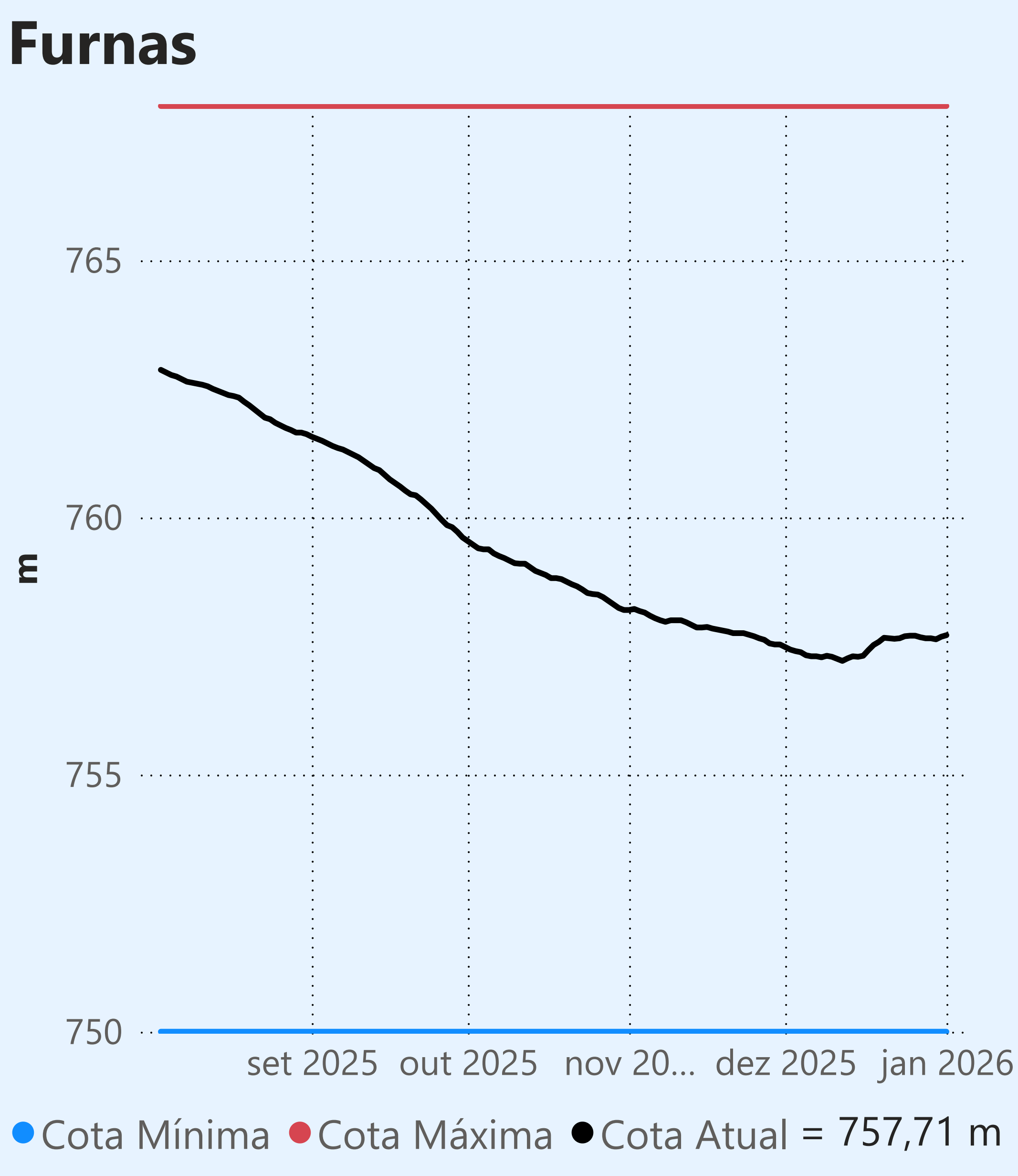
Data	Afluencia (m³/s)	Defluência (m³/s)	Volume Útil (%)
30/12	55	42	48,91
31/12	74	43	49,32
01/01	80	42	49,80

Rio Grande

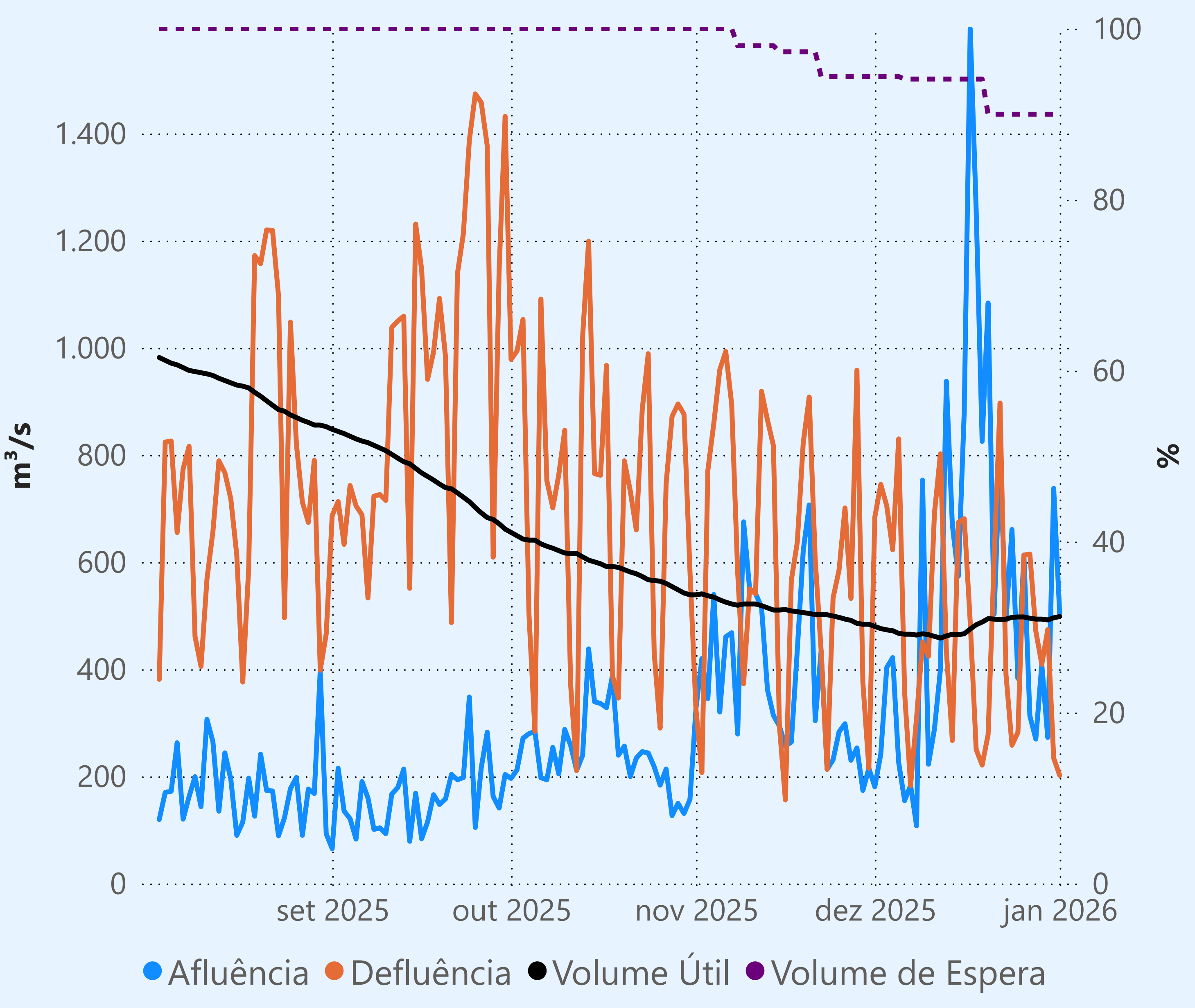
Data de Referência

01/01/2026

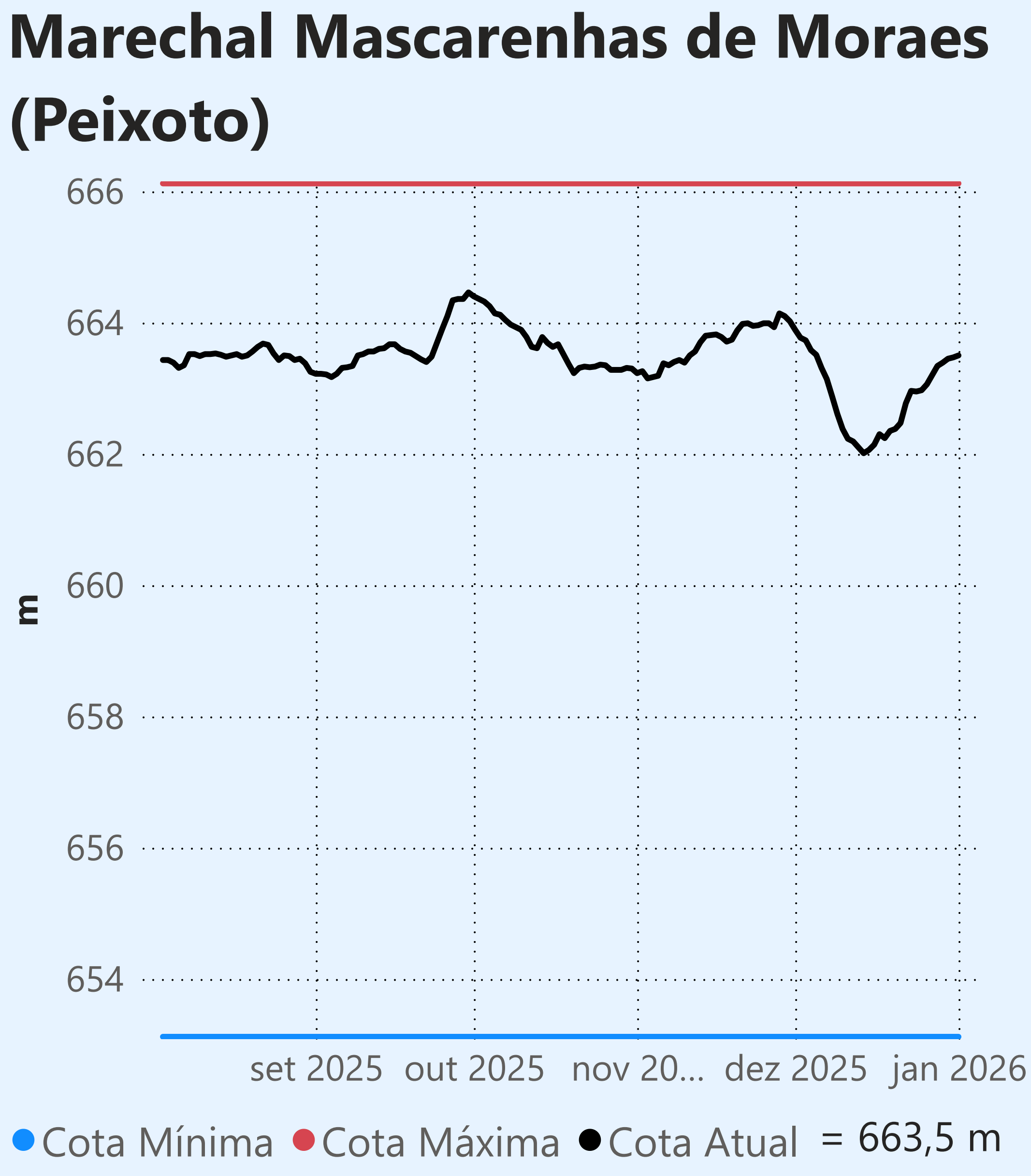
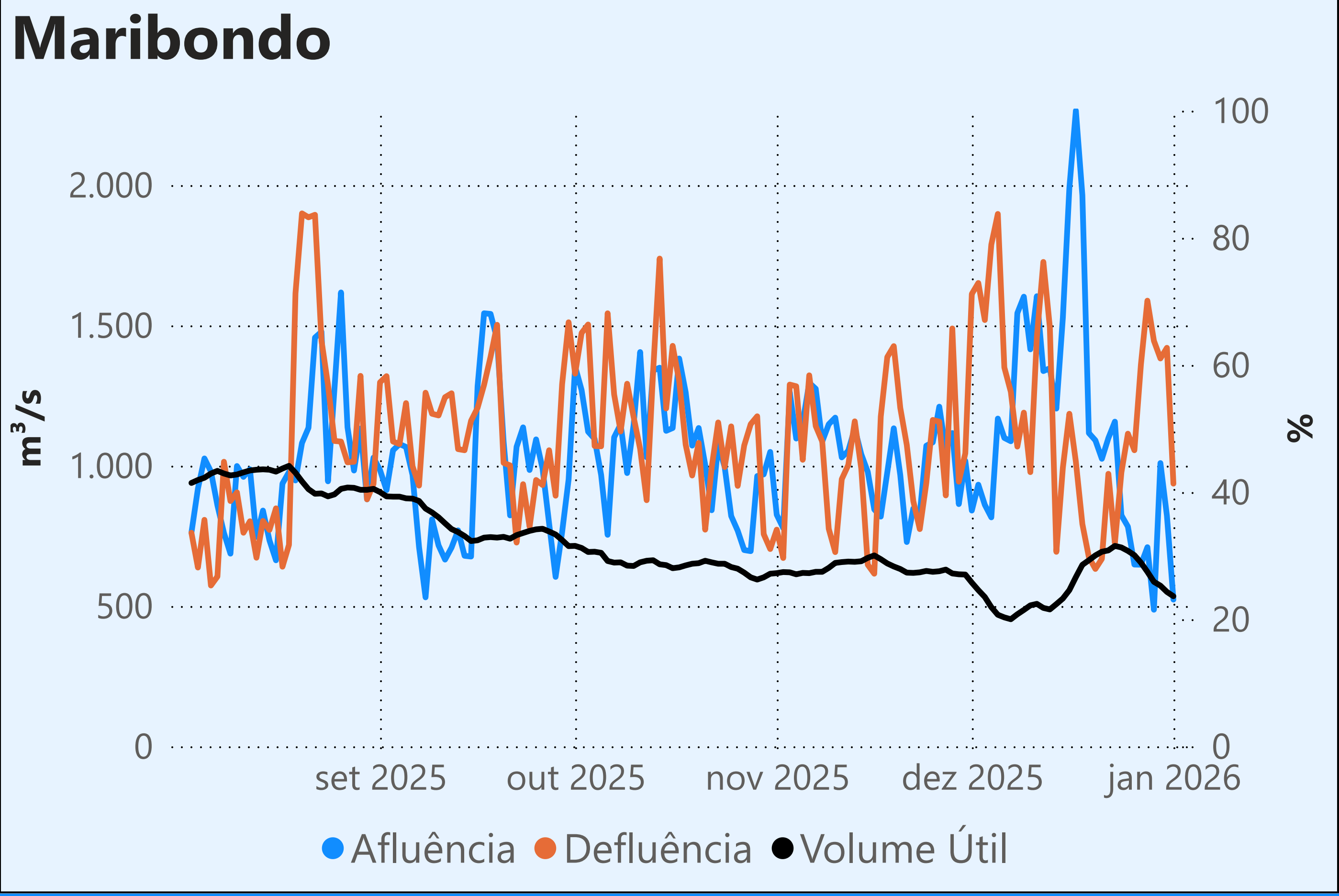
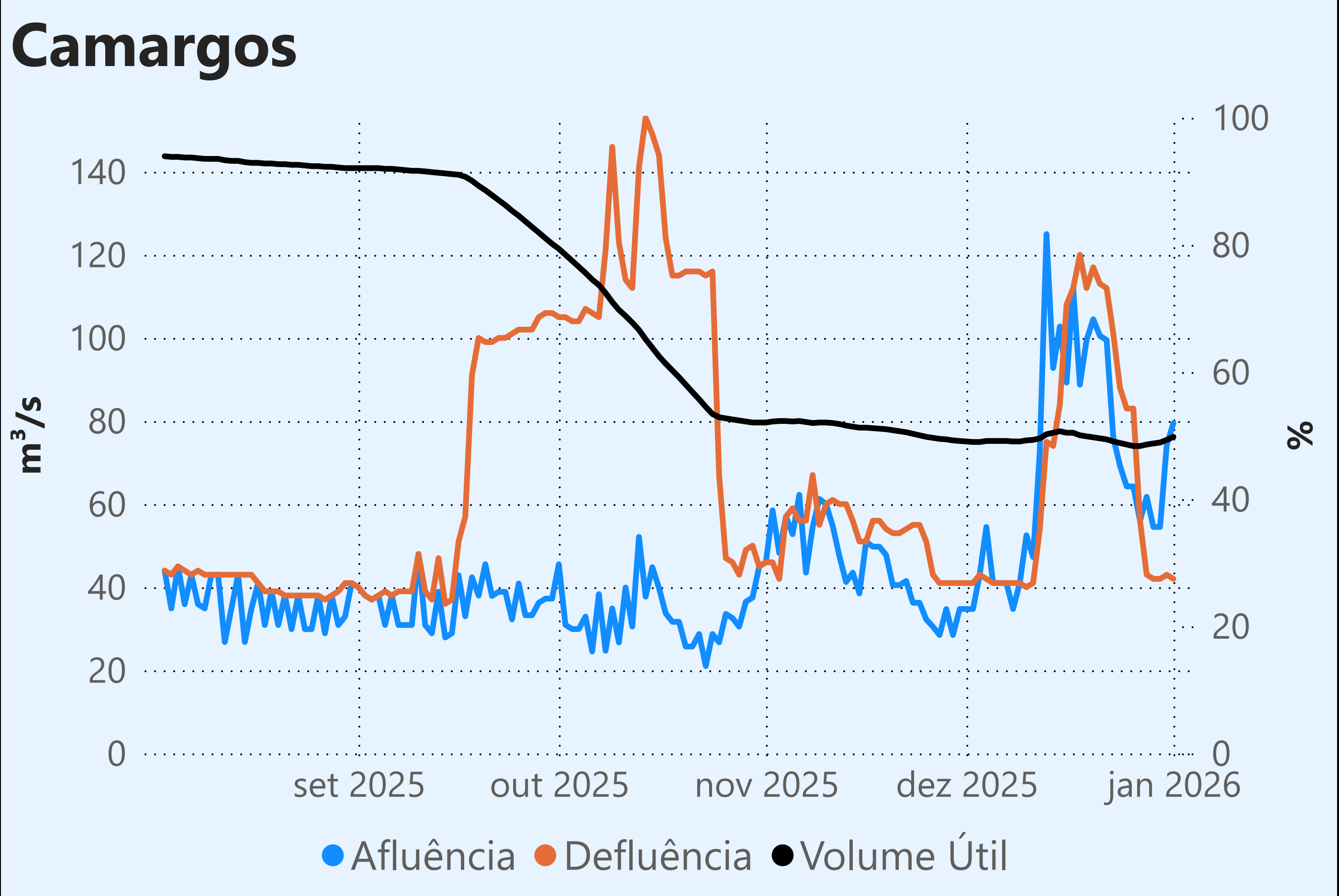
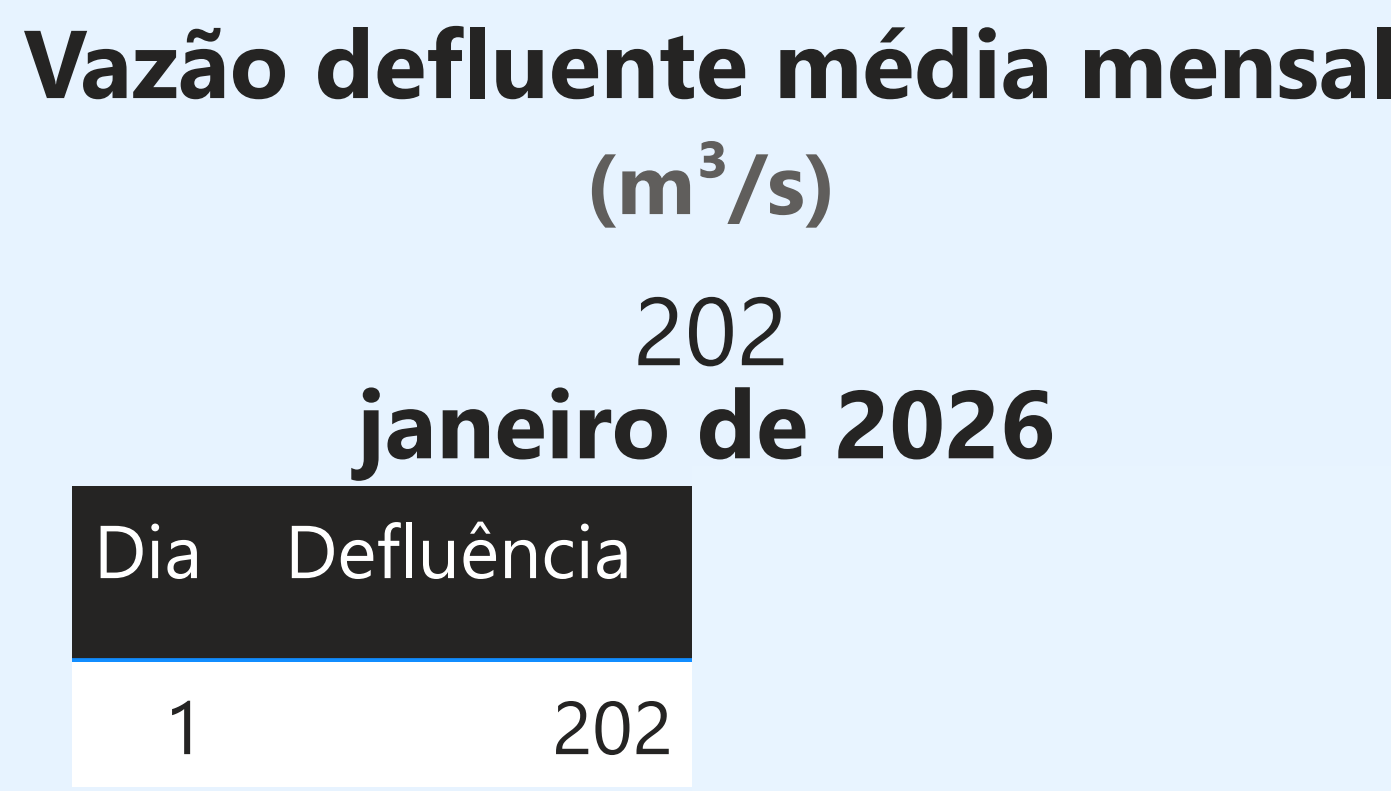
Período Úmido



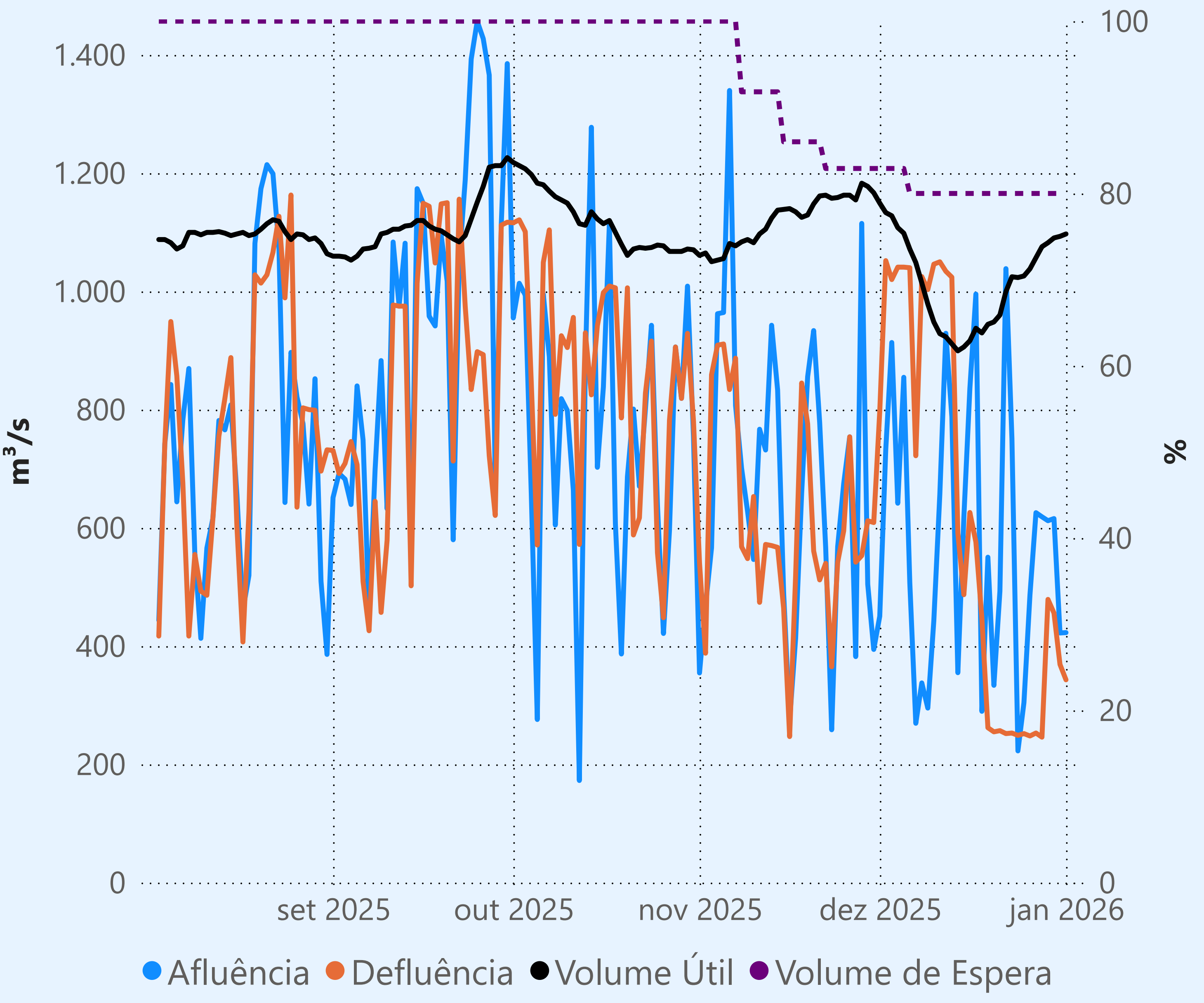
Faixa de Operação de Atenção



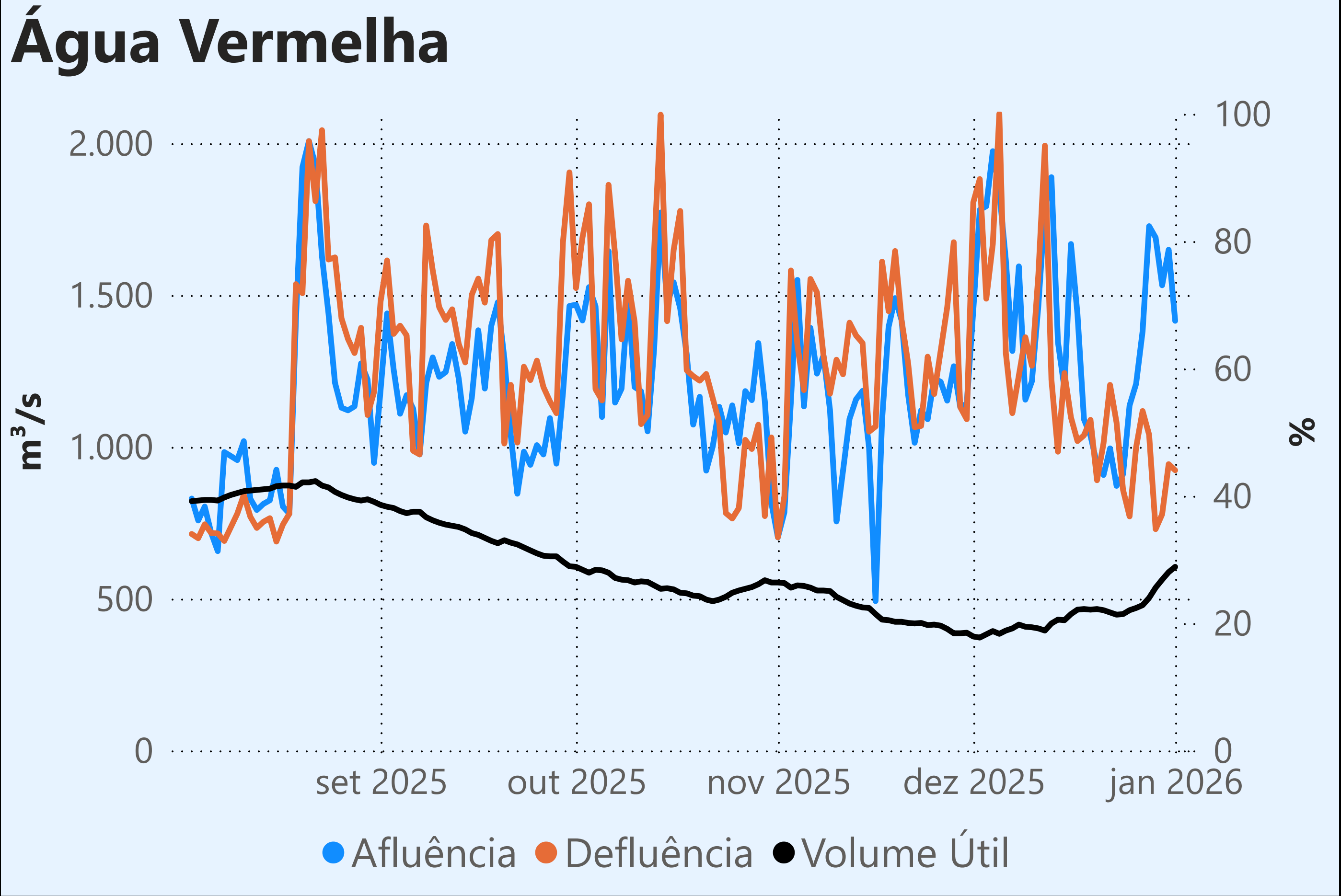
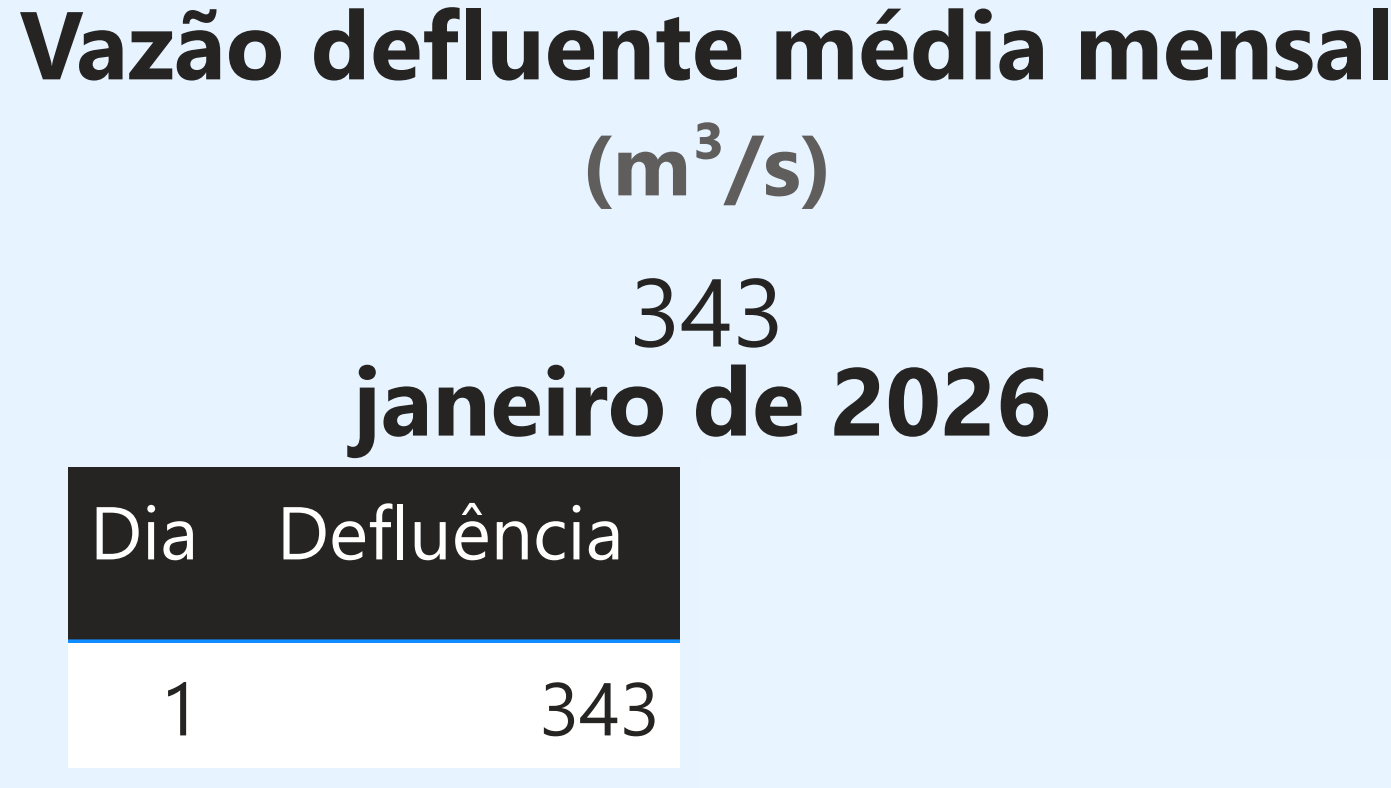
Vazão defluente máxima média mensal de 500 m³/s



Faixa de Operação Normal



Sem restrição de vazão máxima defluente



Saiba mais sobre as condições de operação do Sistema Hídrico do Rio Paranaíba na [Resolução 194/2024](#)

Cachoeira Dourada

Data	Afluência (m³/s)	Defluência (m³/s)
30/12	583	760
31/12	731	569
01/01	879	658

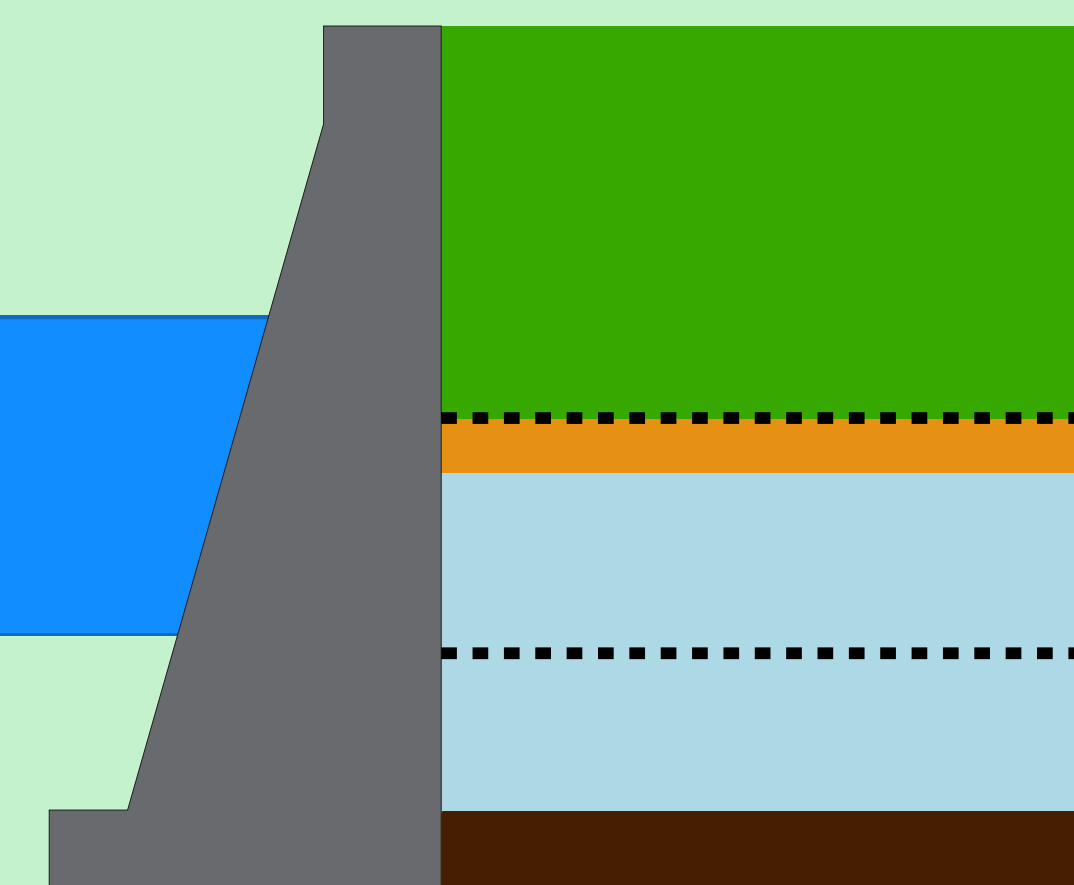
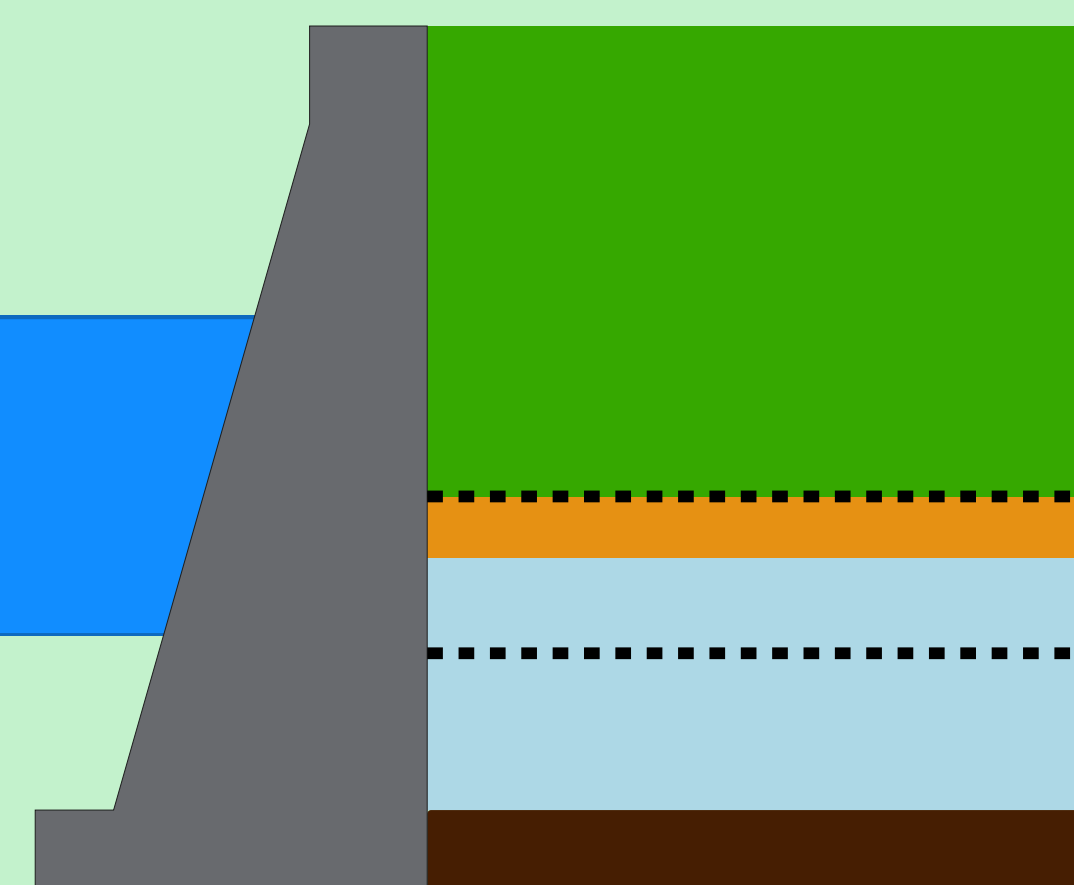
Rio Paranaíba

Faixa de Operação de Atenção

Vazão defluente máxima média mensal de 784 m³/s

Itumbiara

Data	Afluência (m³/s)	Defluência (m³/s)	Volume Útil (%)	Cota (m)
30/12	1.010	902	32,34	506,12
31/12	1.032	1.140	32,27	506,10
01/01	825	1.095	32,08	506,05



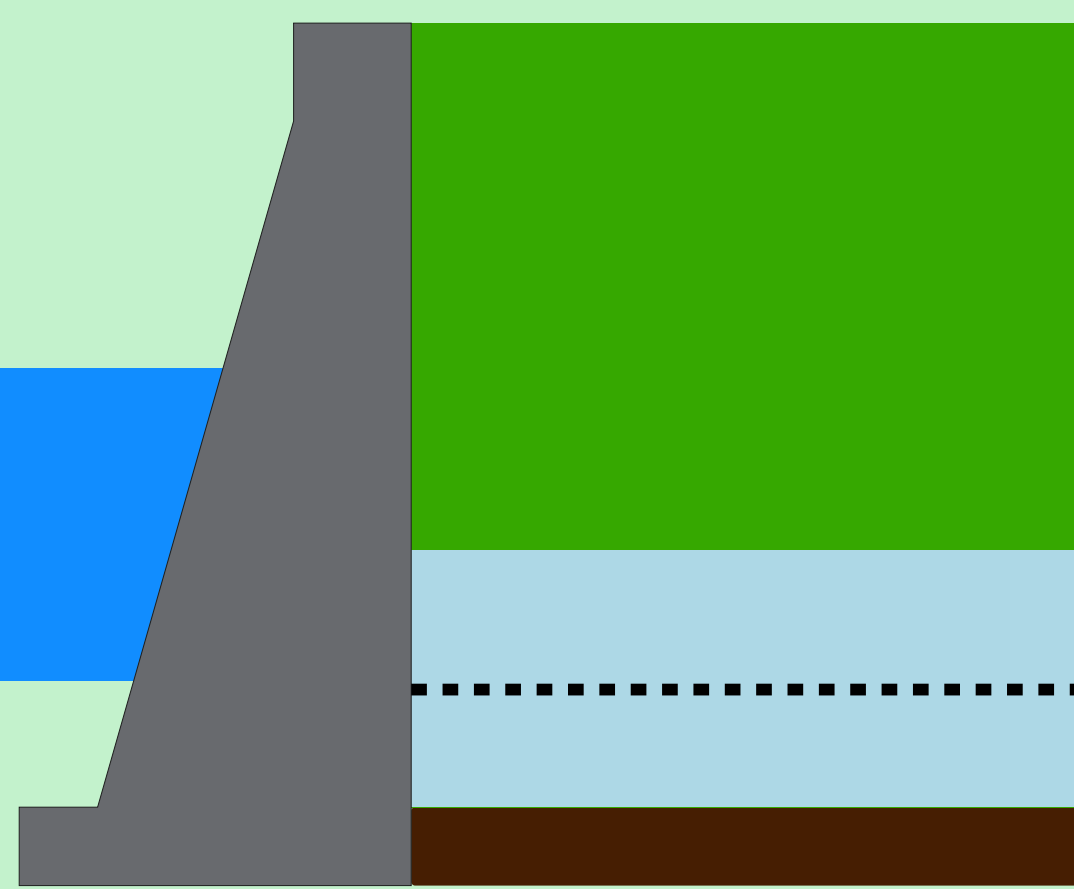
Theodomiro Carneiro Santiago (Emborcação)

Data	Afluência (m³/s)	Defluência (m³/s)	Volume Útil (%)	Cota (m)
30/12	321	116	42,86	640,83
31/12	228	125	42,93	640,86
01/01	297	126	43,04	640,91

Faixa de Operação de Atenção

Vazão defluente máxima média mensal de 140 m³/s

Volume útil superior ou igual a 15%



São Simão

Data	Afluência (m³/s)	Defluência (m³/s)	Volume Útil (%)	Cota (m)
30/12	1.612	1.553	33,67	394,51
31/12	1.249	1.471	33,32	394,47
01/01	1.241	1.620	32,73	394,40

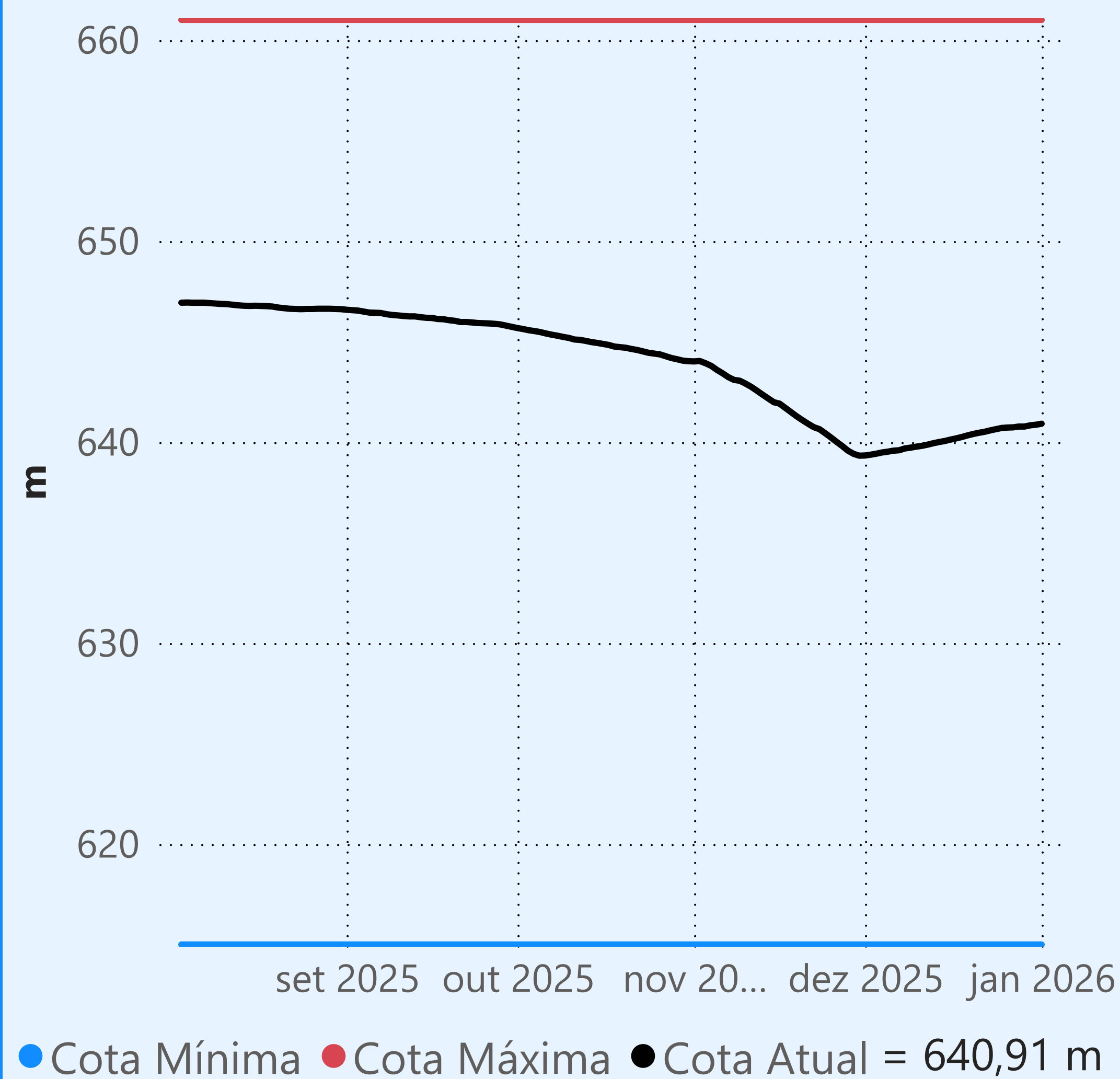
Rio Grande

Data de Referência

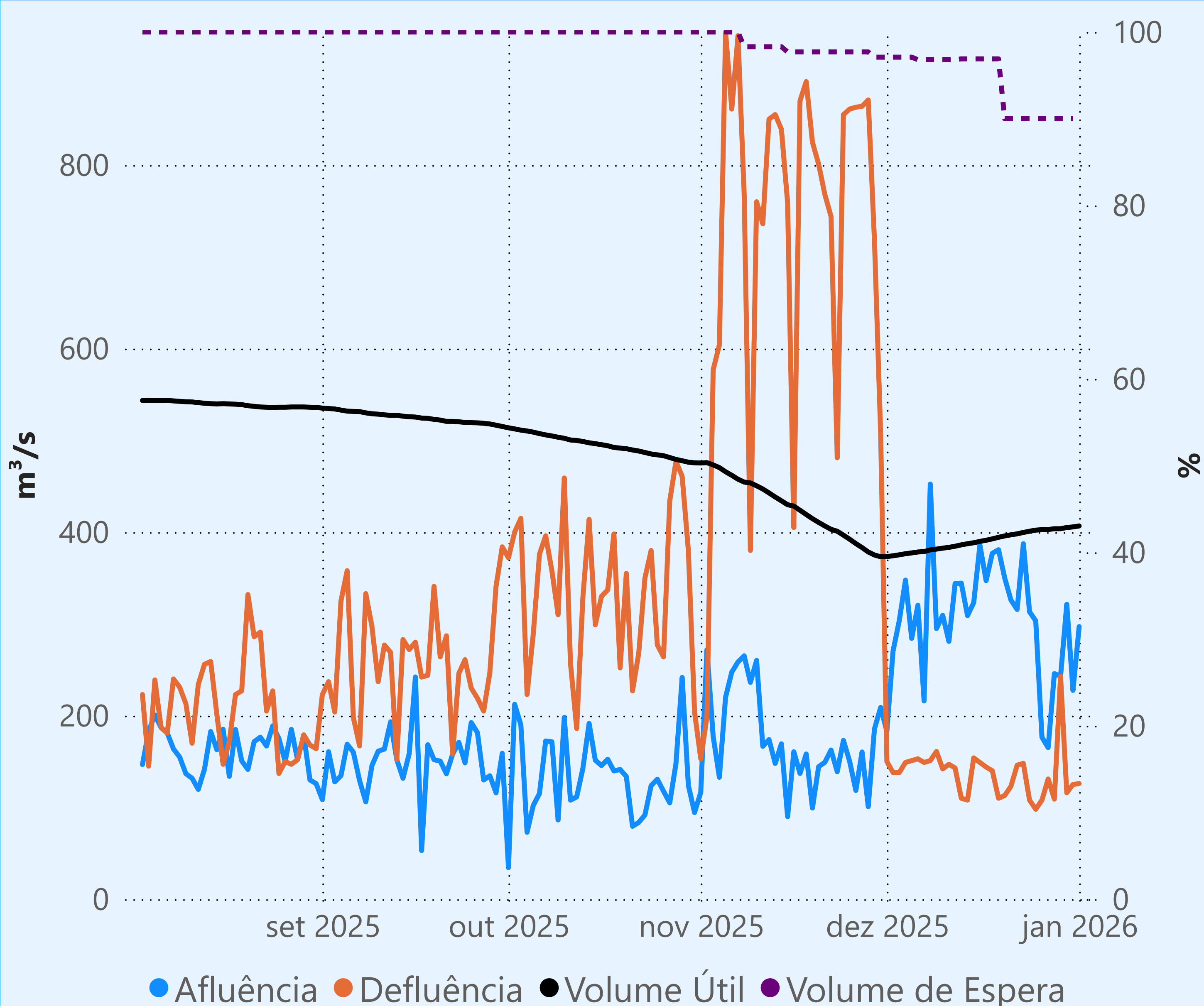
01/01/2026

Período Úmido

Theodomiro Carneiro Santiago (Emborcação)



Faixa de Operação de Atenção



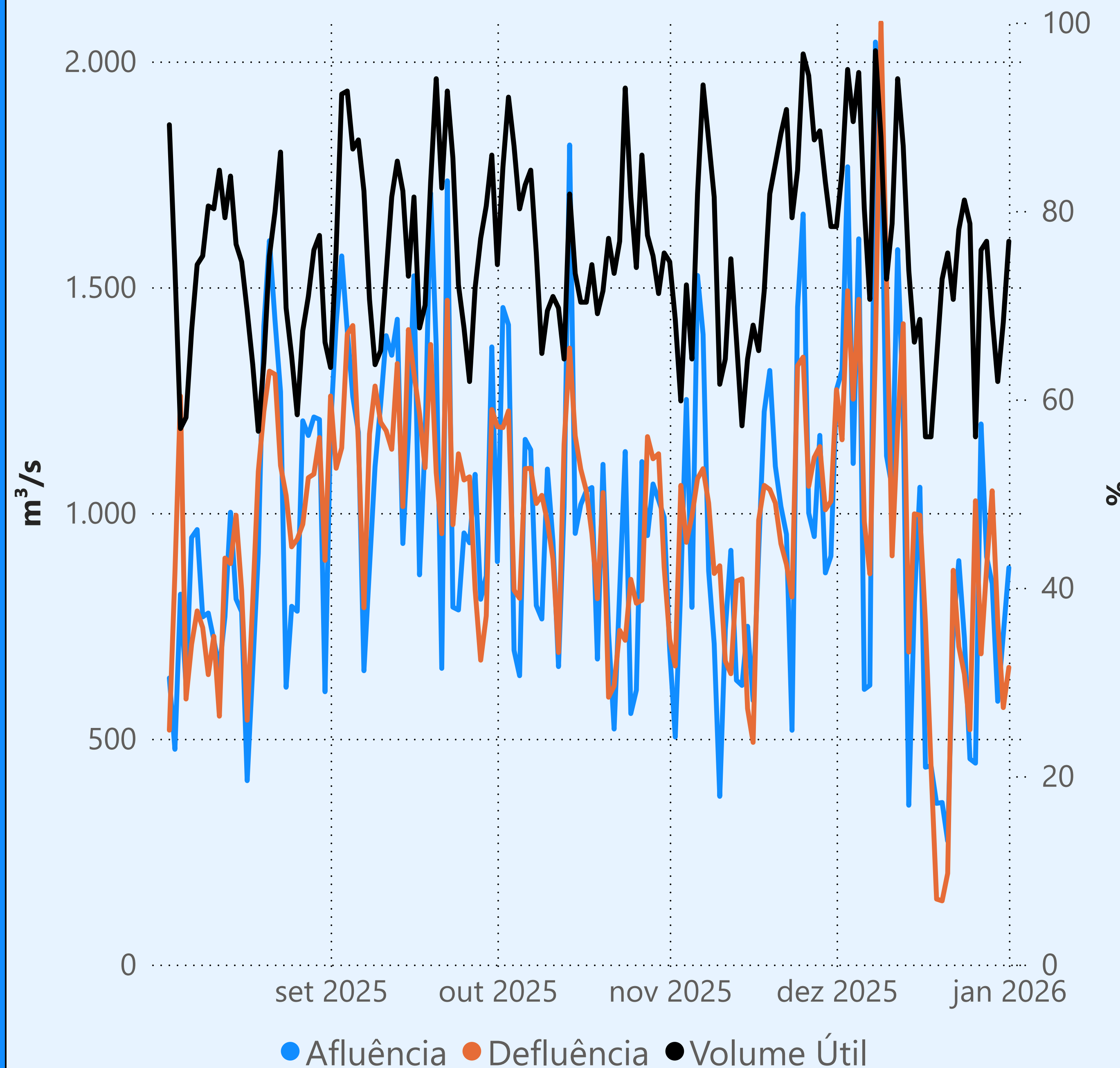
Vazão defluente máxima média mensal de 140 m³/s

Vazão defluente média mensal (m³/s)

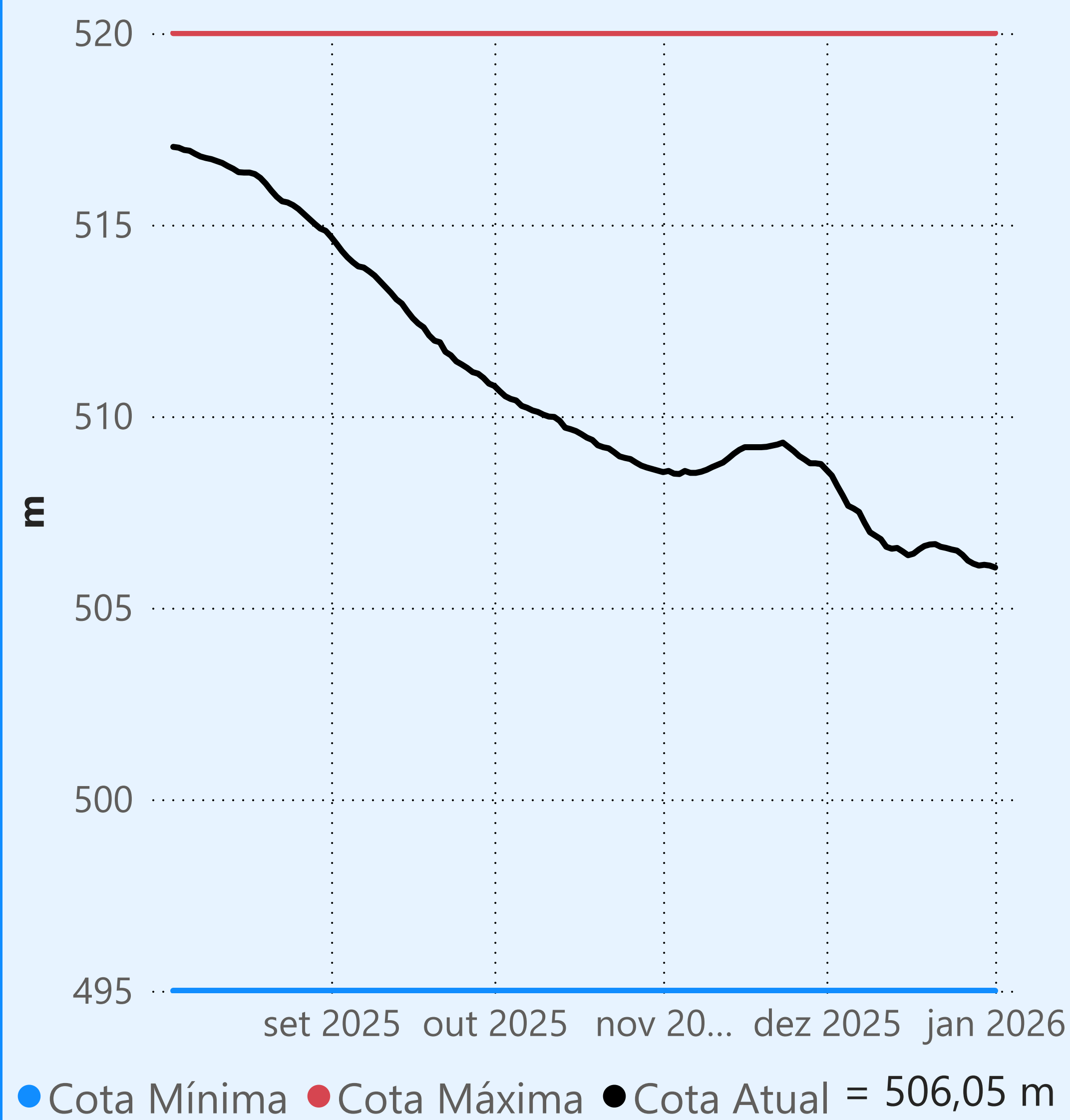
126
janeiro de 2026

Dia	Defluência
1	126

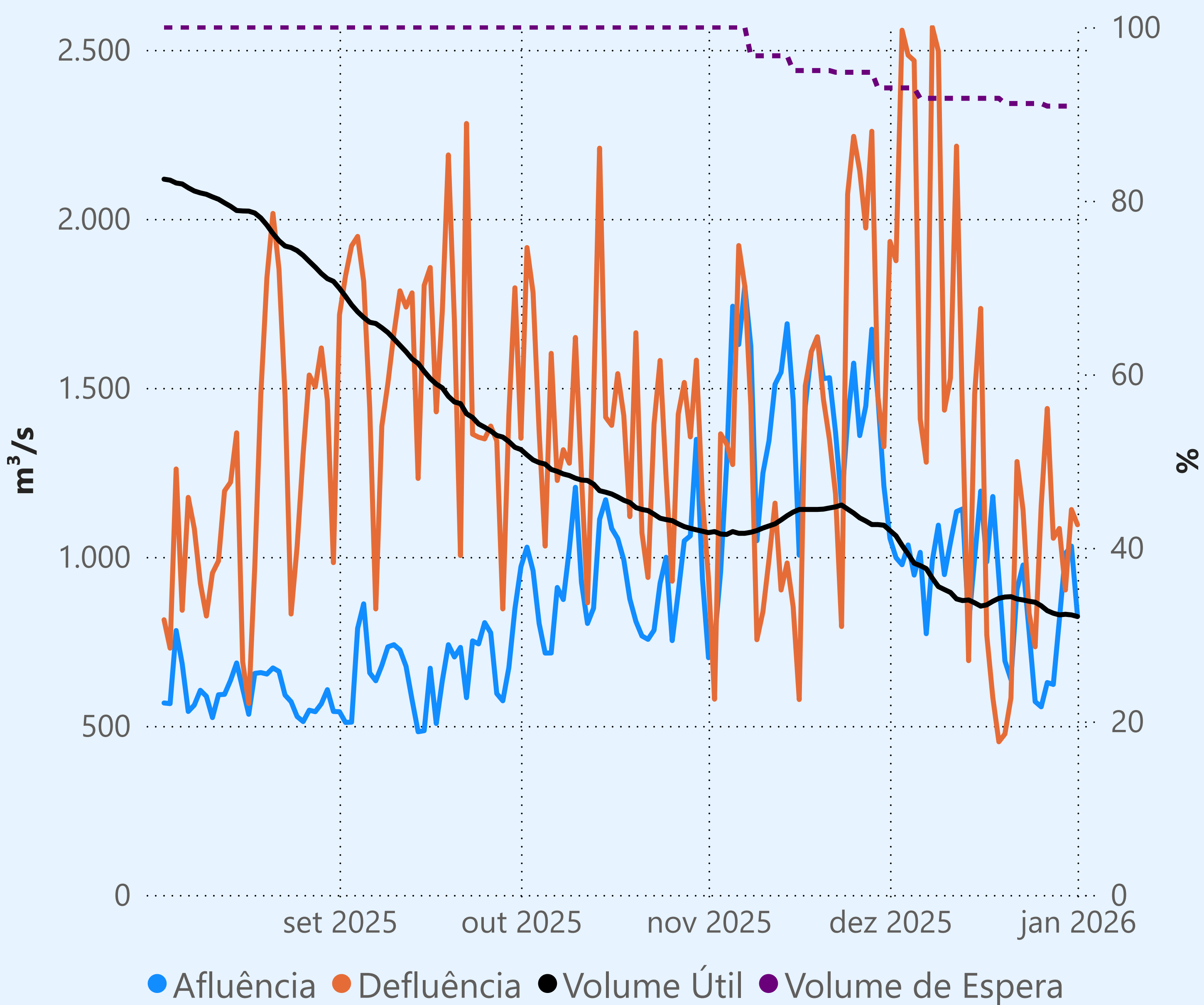
Cachoeira Dourada



Itumbiara



Faixa de Operação de Atenção



Vazão defluente máxima média mensal de 784 m³/s

Vazão defluente média mensal (m³/s)

1.095
janeiro de 2026

Dia	Defluência
1	1.095

São Simão

