

Saiba mais sobre as condições de operação do Sistema Hídrico do Rio Grande na [Resolução 193/2024](#)

### Faixa de Operação Normal

Sem restrição de vazão máxima defluente

#### Marechal Mascarenhas de Moraes (Peixoto)

Data	Afluência (m³/s)	Defluência (m³/s)	Volume Útil (%)	Cota (m)
21/12	493	257	65,89	662,47
22/12	1.038	252	68,61	662,77
23/12	751	253	70,33	662,96

#### Luiz Carlos Barreto de Carvalho

Data	Afluência (m³/s)	Defluência (m³/s)
21/12	253	237
22/12	256	391
23/12	240	370

#### Jaguara

Data	Afluência (m³/s)	Defluência (m³/s)
21/12	256	211
22/12	384	342
23/12	395	339

#### Igarapava

Data	Afluência (m³/s)	Defluência (m³/s)
21/12	252	269
22/12	406	402
23/12	394	398

#### Volta Grande

Data	Afluência (m³/s)	Defluência (m³/s)
21/12	312	267
22/12	475	588
23/12	419	554

#### Maribondo

Data	Afluência (m³/s)	Defluência (m³/s)	Volume Útil (%)	Cota (m)
21/12	1.024	668	30,61	435,41
22/12	1.098	971	30,82	435,46
23/12	1.157	724	31,53	435,63

Volume útil superior ou igual a 15%

### Funil Grande

Data	Afluência (m³/s)	Defluência (m³/s)
21/12	267	251
22/12	245	265
23/12	235	239

### Itutinga

Data	Afluência (m³/s)	Defluência (m³/s)
21/12	112	112
22/12	111	111
23/12	103	104

Rio Grande

### Furnas

Data	Afluência (m³/s)	Defluência (m³/s)	Volume Útil (%)	Cota (m)
21/12	502	603	30,93	757,65
22/12	796	897	30,88	757,64
23/12	491	390	30,93	757,65

### Camargos

Data	Afluência (m³/s)	Defluência (m³/s)	Volume Útil (%)
21/12	101	113	49,56
22/12	100	112	49,40
23/12	76	101	49,07

Faixa de Operação de Atenção  
Vazão defluente máxima média mensal de 500 m³/s

Volume útil superior ou igual a 15%

### Água Vermelha

Data	Afluência (m³/s)	Defluência (m³/s)	Volume Útil (%)	Cota (m)
21/12	750	1.012	21,94	376,00
22/12	735	1.204	21,16	375,91
23/12	1.184	1.080	21,33	375,93

Data de Referência

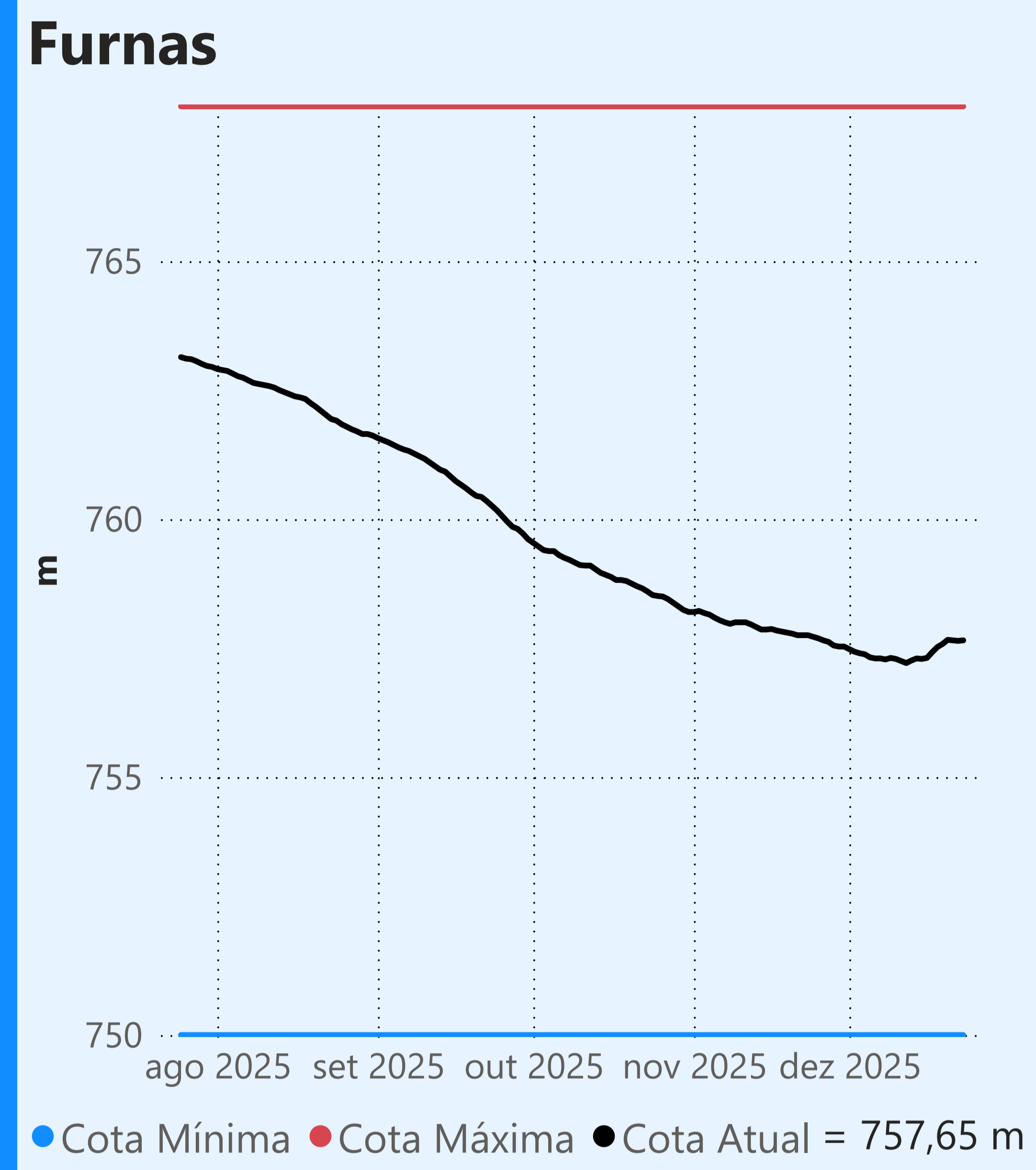
**23/12/2025**

**Período Úmido**

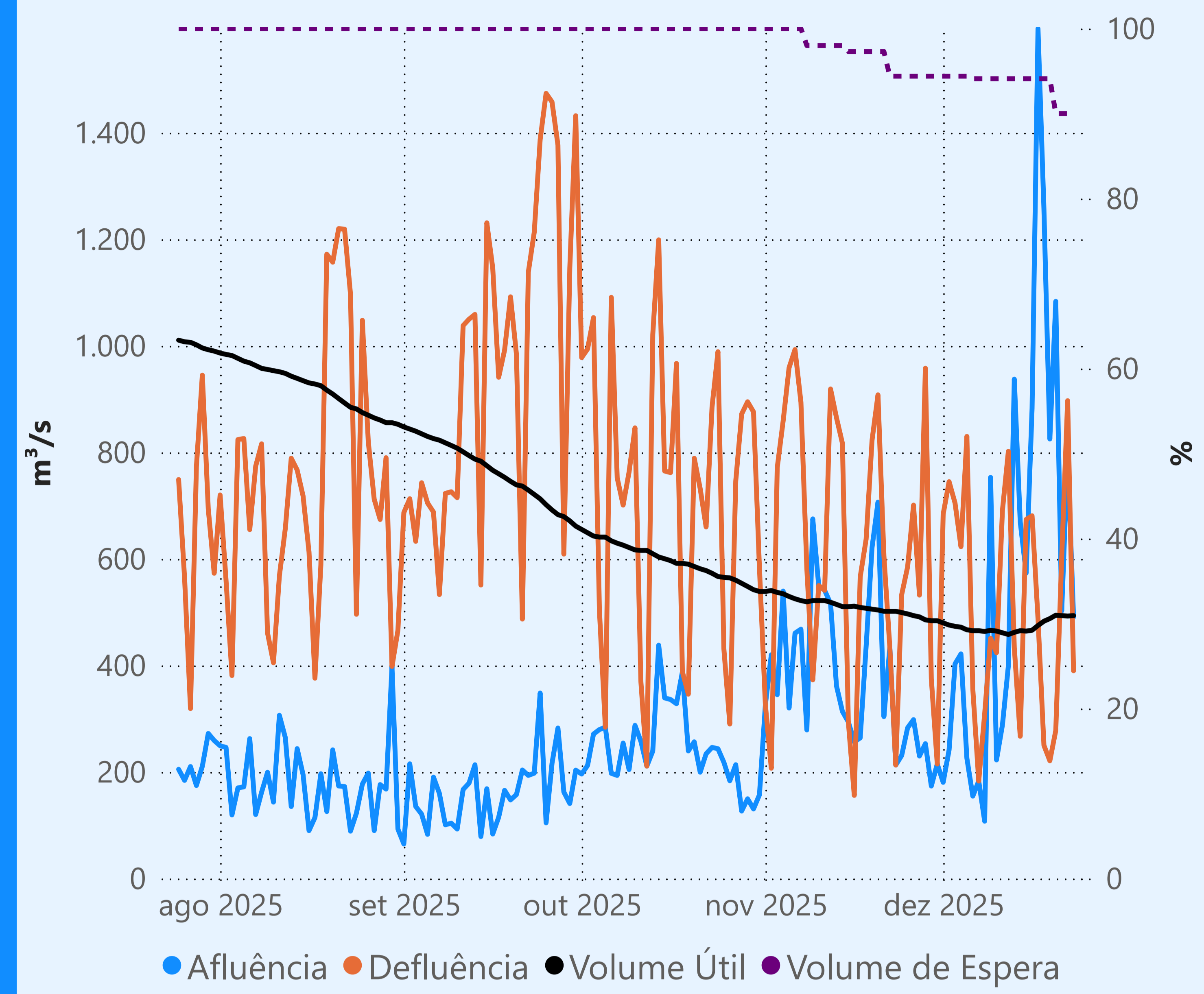
Rio Paranaíba

Rio Paraná

Rio Grande



Faixa de Operação de Atenção

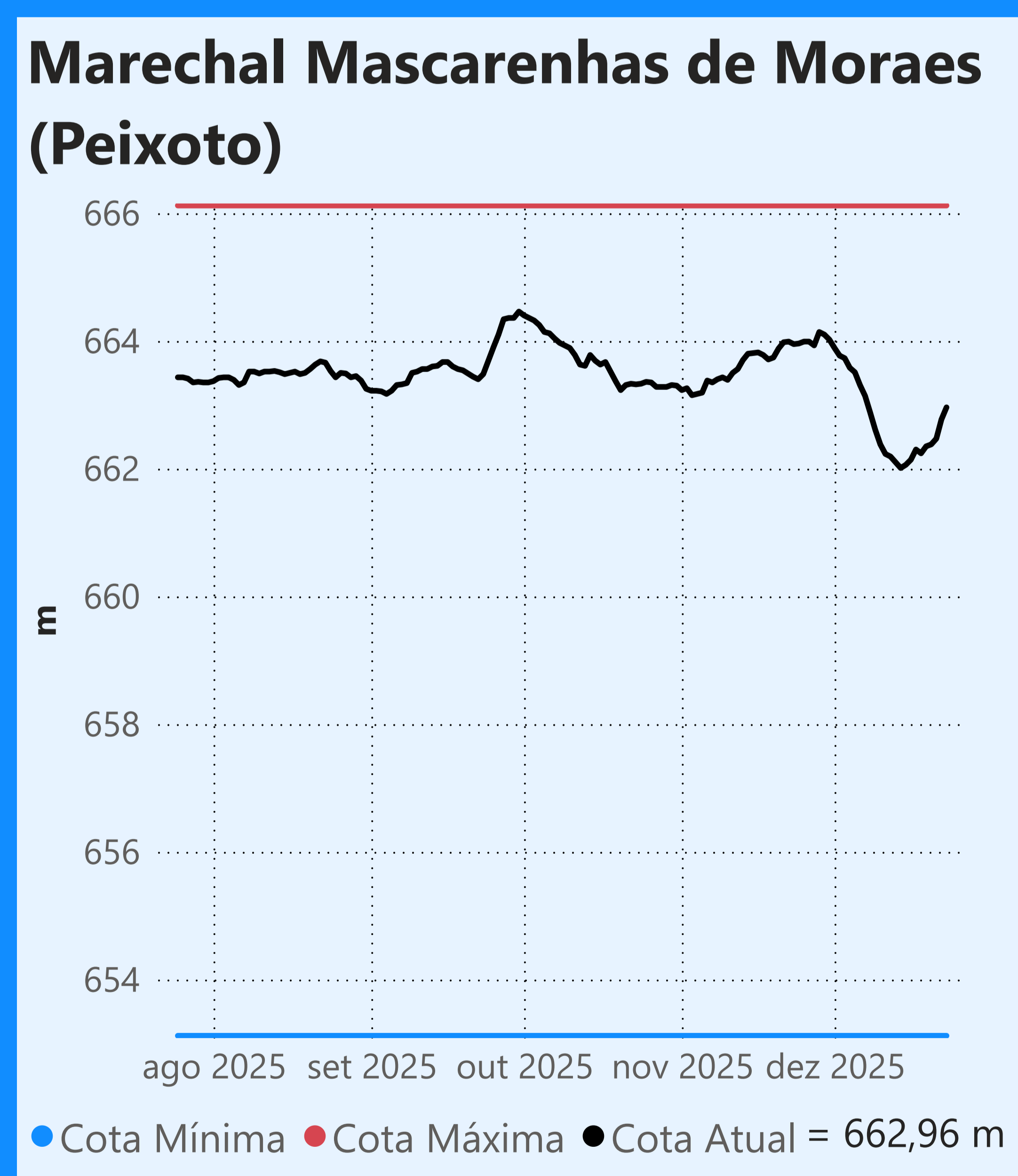
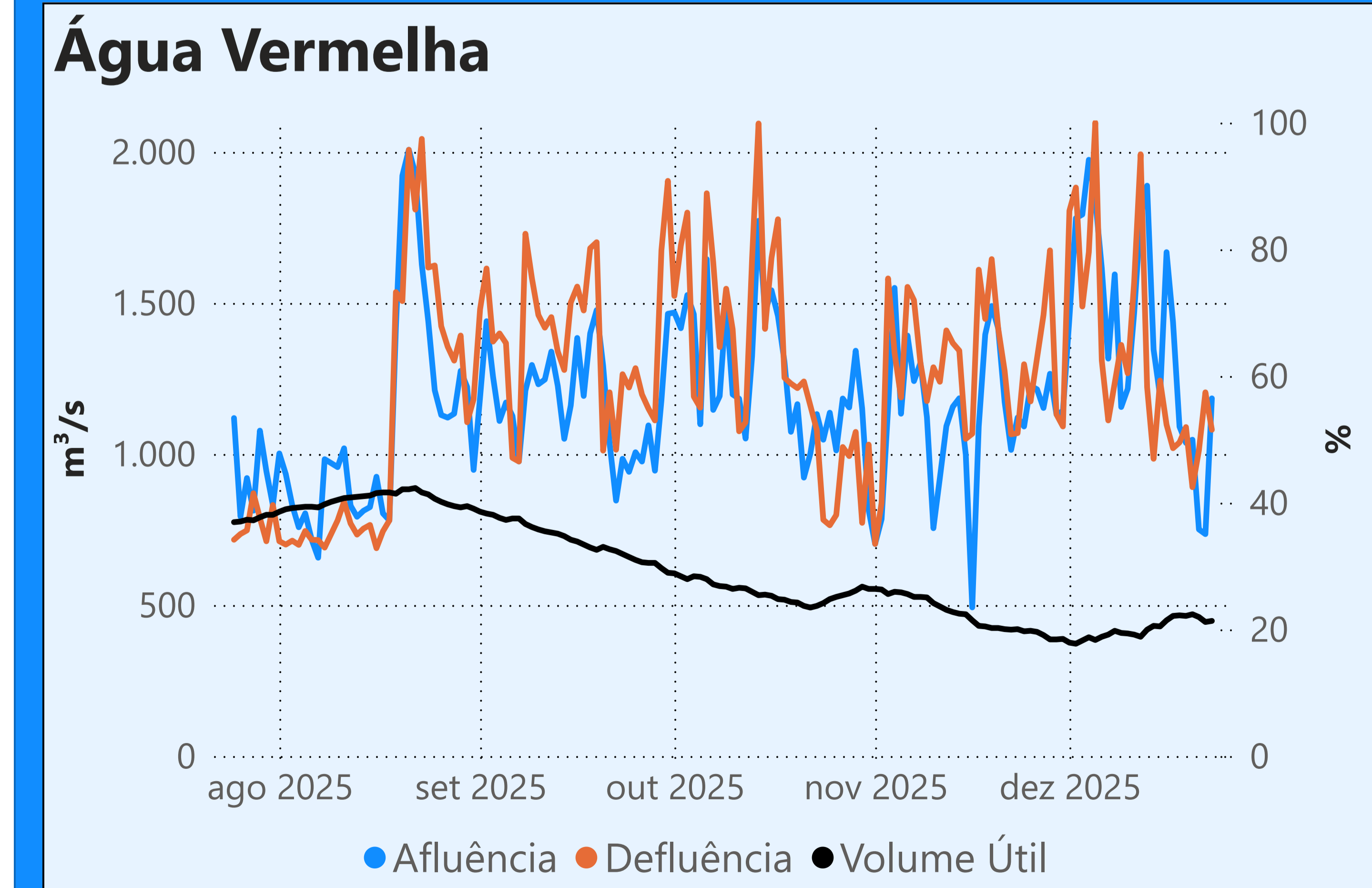
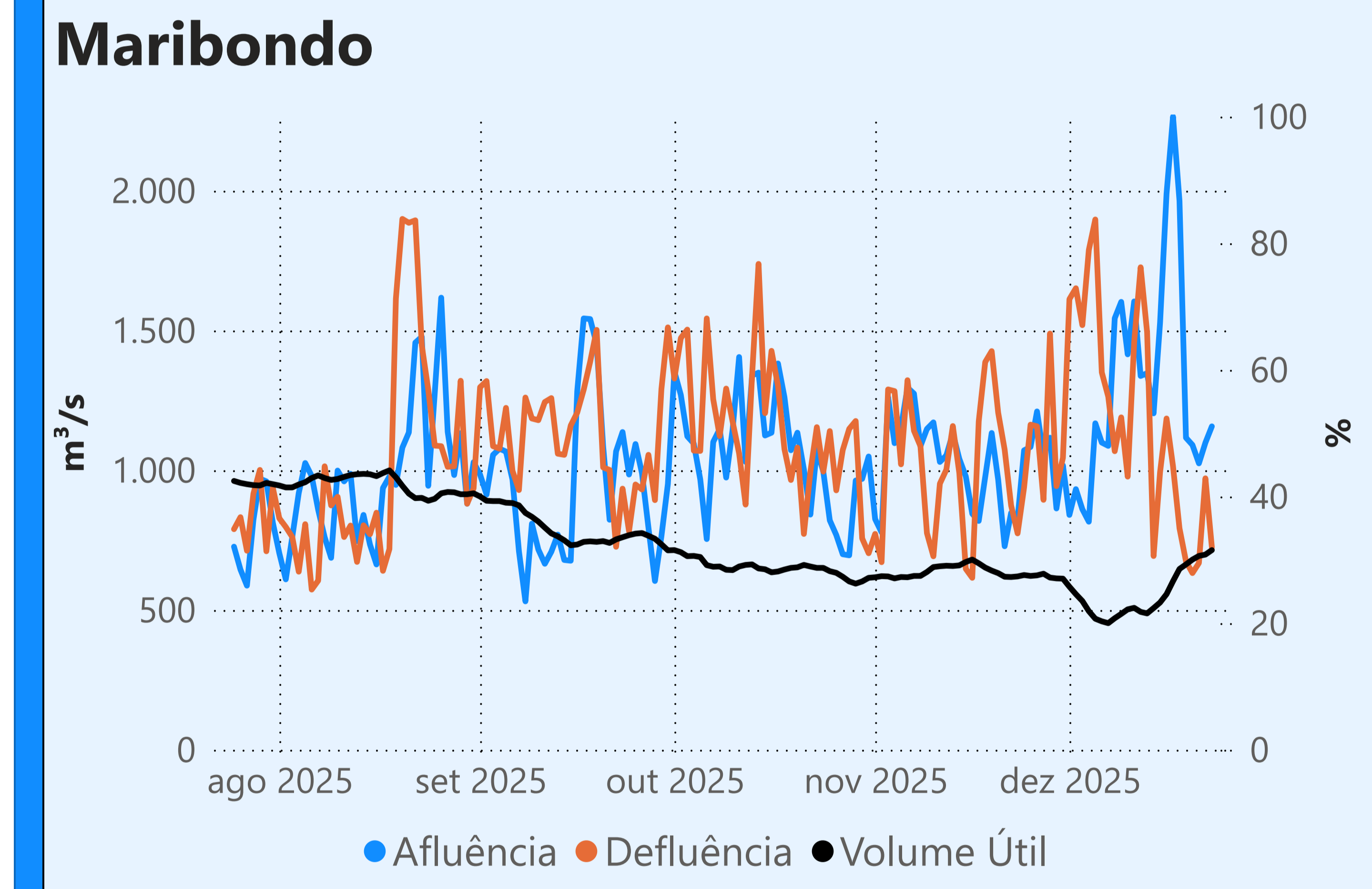
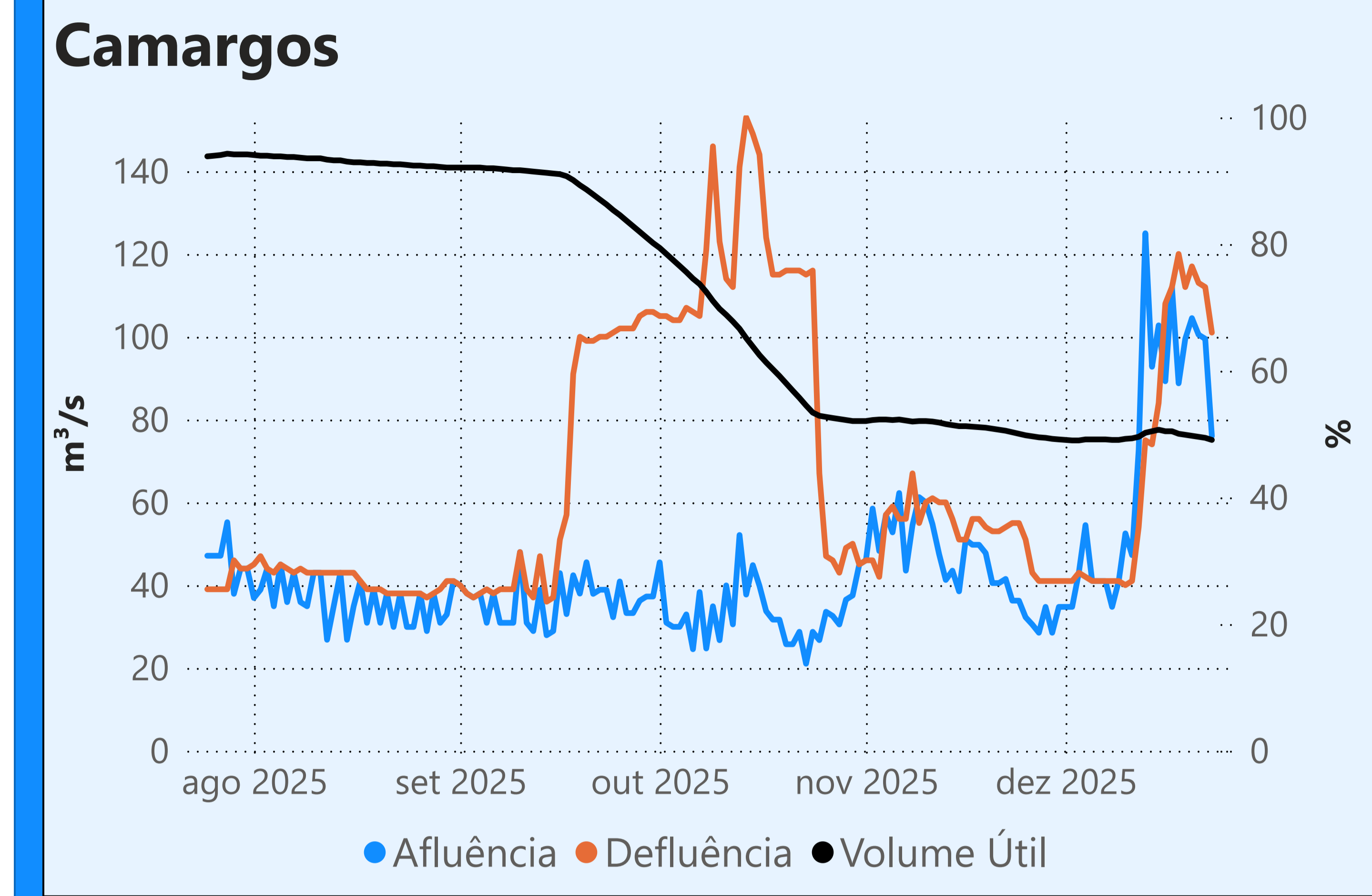


Vazão defluente máxima média mensal de 500 m³/s

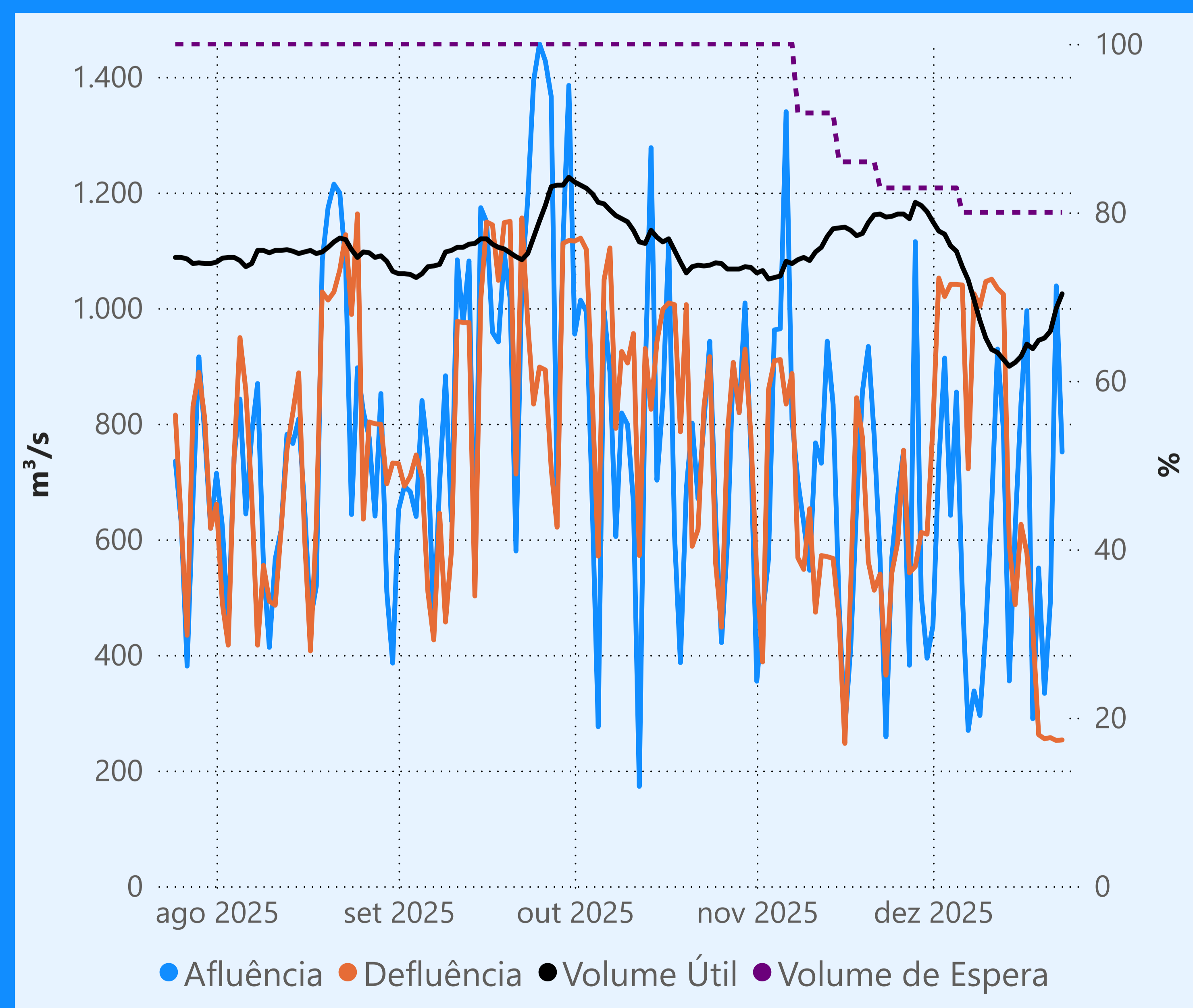
### Vazão defluente média mensal (m³/s)

521  
dezembro de 2025

Dia	Defluência	Dia	Defluência
1	684	16	681
2	745	17	488
3	705	18	250
4	623	19	221
5	830	20	278
6	356	21	603
7	183	22	897
8	309	23	390
9	451		
10	424		
11	691		
12	802		
13	434		
14	267		
15	674		



Faixa de Operação Normal



Sem restrição de vazão máxima defluente

### Vazão defluente média mensal (m³/s)

735  
dezembro de 2025

Dia	Defluência	Dia	Defluência
1	797	16	626
2	1.052	17	576
3	1.020	18	447
4	1.041	19	262
5	1.041	20	255
6	1.040	21	257
7	722	22	252
8	1.025	23	253
9	1.003		
10	1.046		
11	1.050		
12	1.034		
13	1.024		
14	591		
15	487		

Saiba mais sobre os termos técnicos da operação dos reservatórios no [Glossário do Sistema de Acompanhamento de Reservatórios - SAR da ANA](#)

Superintendência de Operações e Eventos Críticos  
Coordenação de Operação de Reservatórios e Sistemas Hídricos

Fonte: ONS  
\*Dados consistidos sujeitos a novas revisões

Saiba mais sobre as condições de operação do Sistema Hídrico do Rio Paranaíba na [Resolução 194/2024](#)

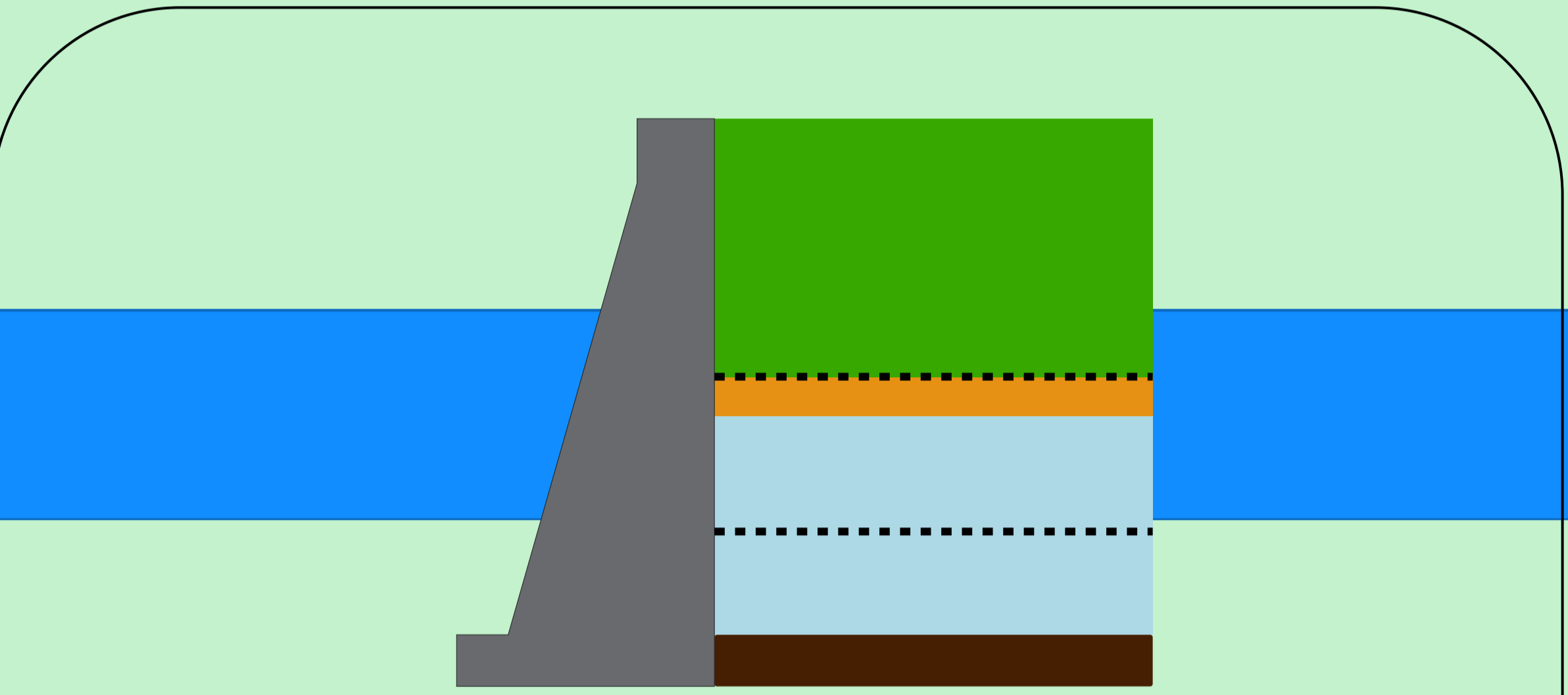
**Cachoeira Dourada**

Data	Afluência (m³/s)	Defluência (m³/s)
21/12	273	202
22/12	747	873
23/12	894	704

**Faixa de Operação Normal**  
Sem restrição de vazão máxima defluente

**Itumbiara**

Data	Afluência (m³/s)	Defluência (m³/s)	Volume Útil (%)	Cota (m)
21/12	637	583	34,37	506,66
22/12	904	1.282	34,11	506,59
23/12	976	1.138	33,99	506,56

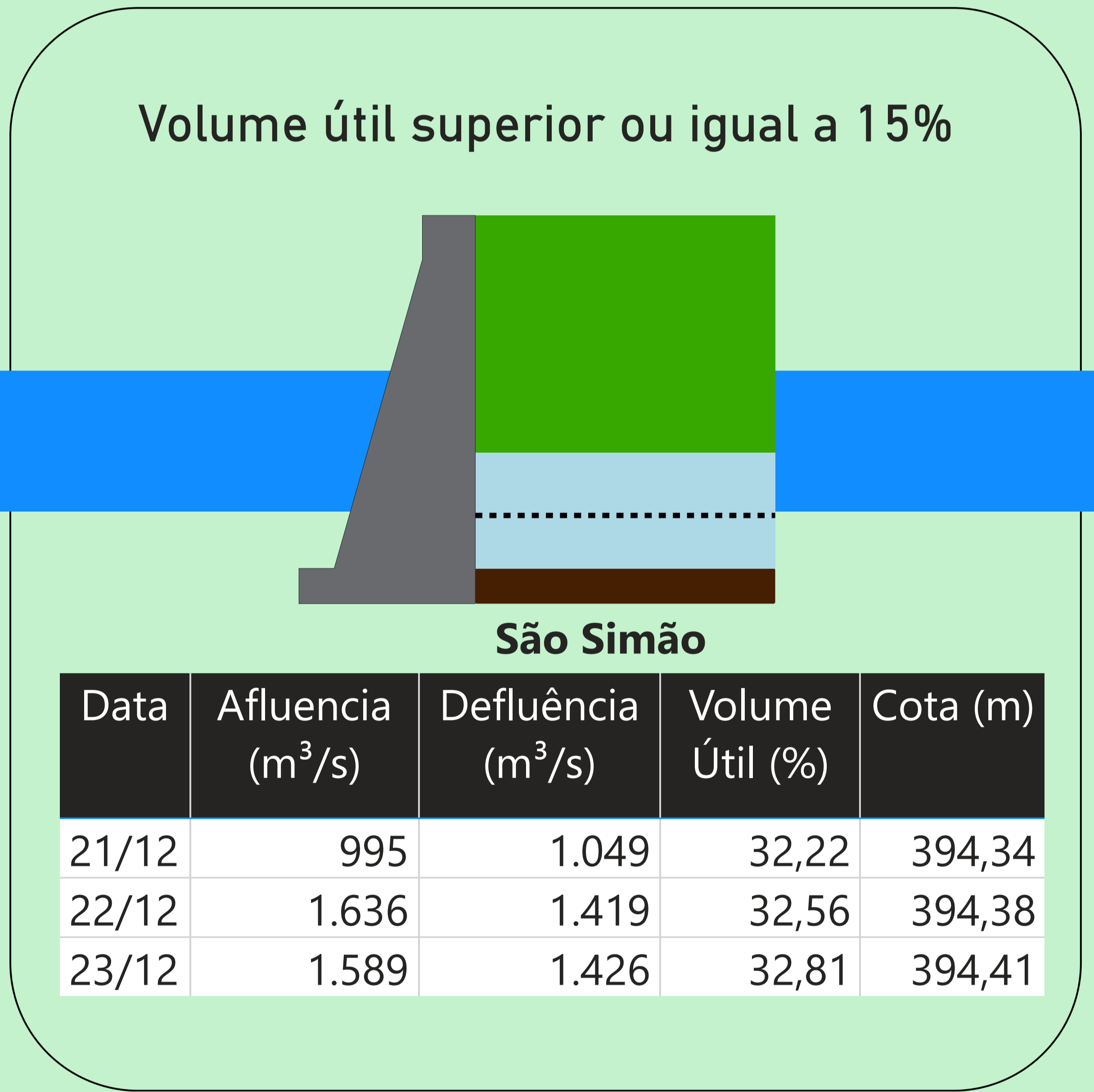


**Theodomiro Carneiro Santiago (Emborcação)**

Data	Afluência (m³/s)	Defluência (m³/s)	Volume Útil (%)	Cota (m)
21/12	326	123	42,02	640,46
22/12	316	146	42,13	640,51
23/12	387	148	42,29	640,58

**Faixa de Operação de Atenção**  
Vazão defluente máxima média mensal de 140 m³/s

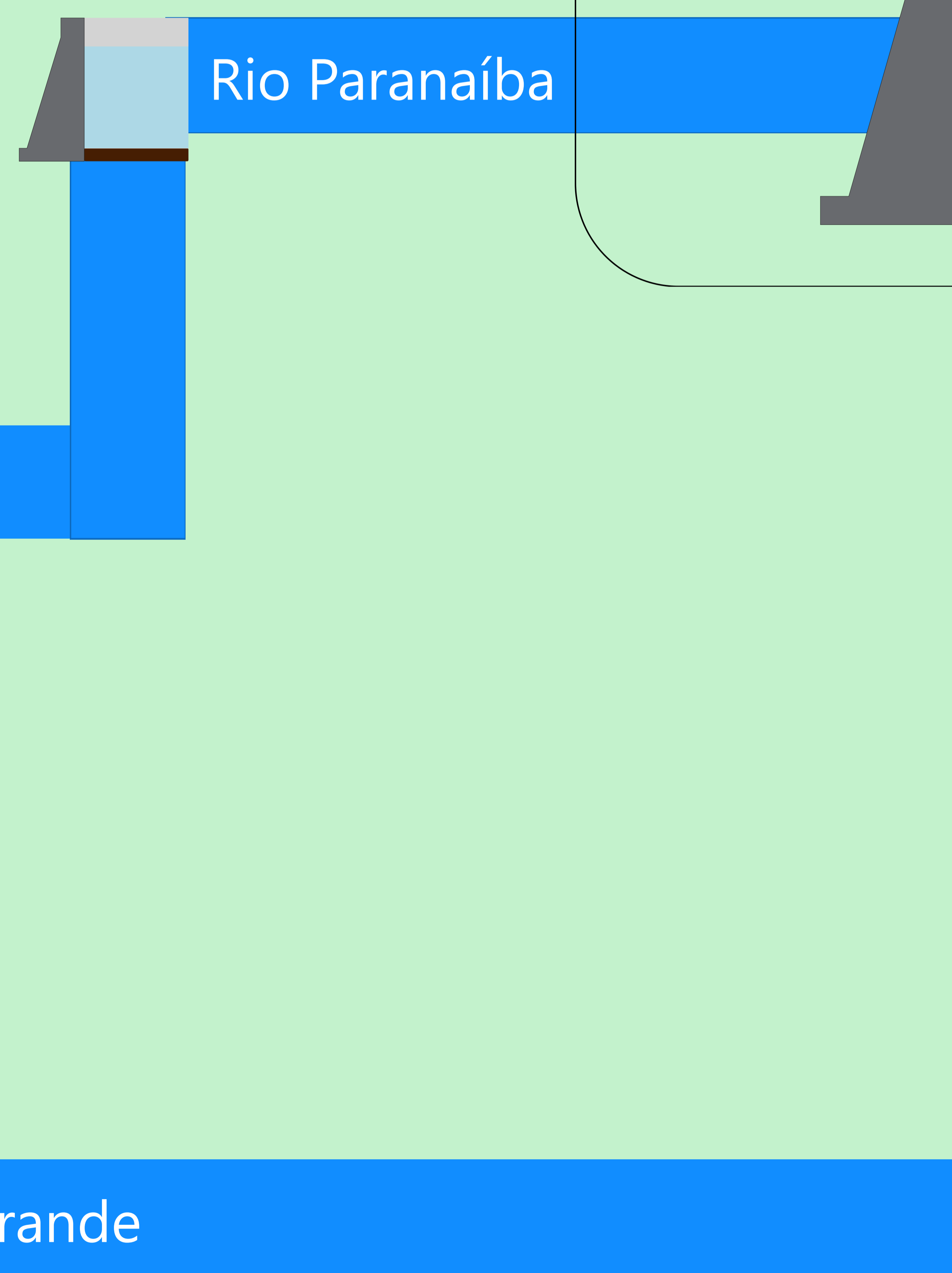
**Volume útil superior ou igual a 15%**



**São Simão**

Data	Afluência (m³/s)	Defluência (m³/s)	Volume Útil (%)	Cota (m)
21/12	995	1.049	32,22	394,34
22/12	1.636	1.419	32,56	394,38
23/12	1.589	1.426	32,81	394,41

Rio Paranaíba  
Rio Paraná

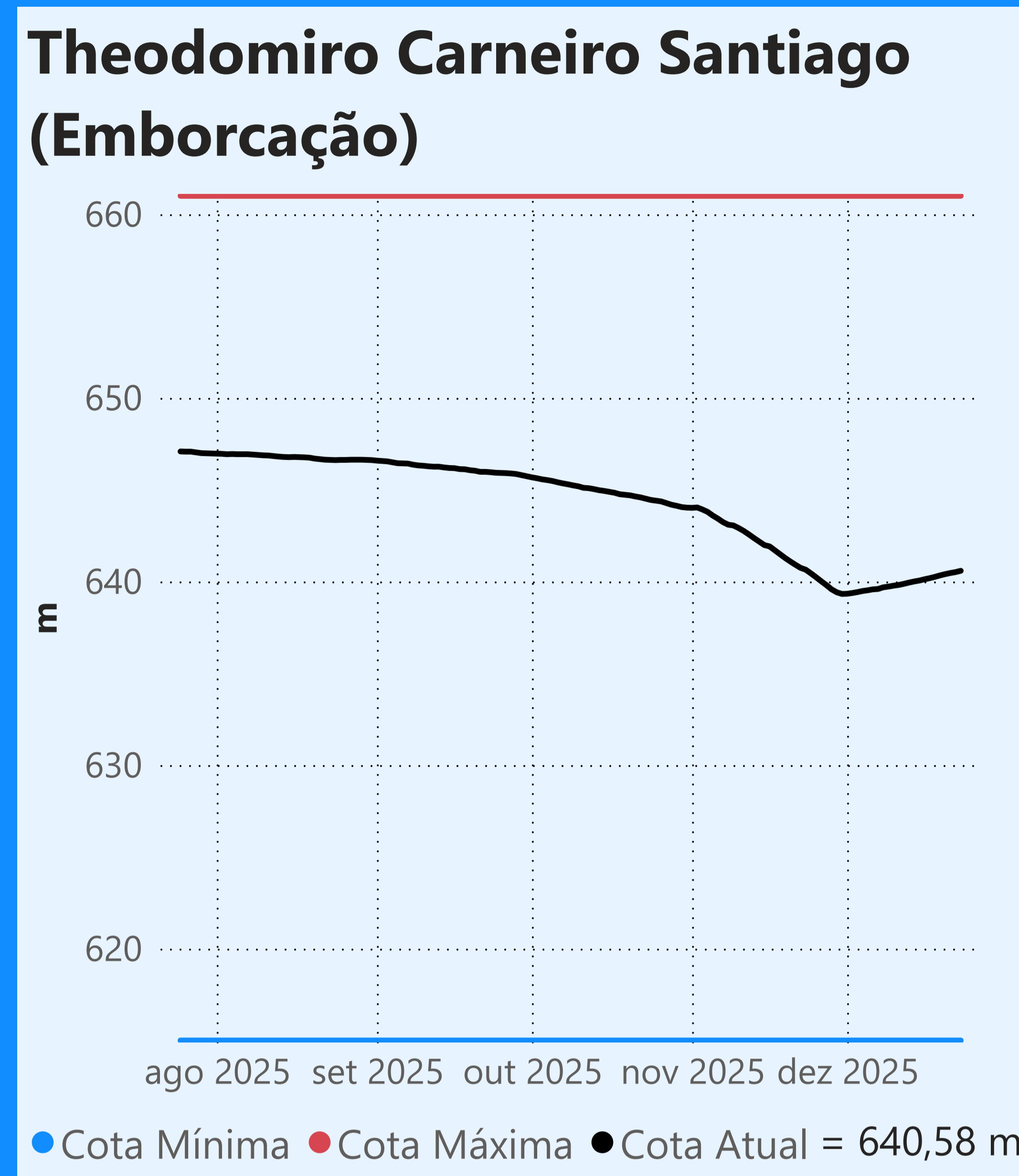


Data de Referência  
**23/12/2025**  
**Período Úmido**

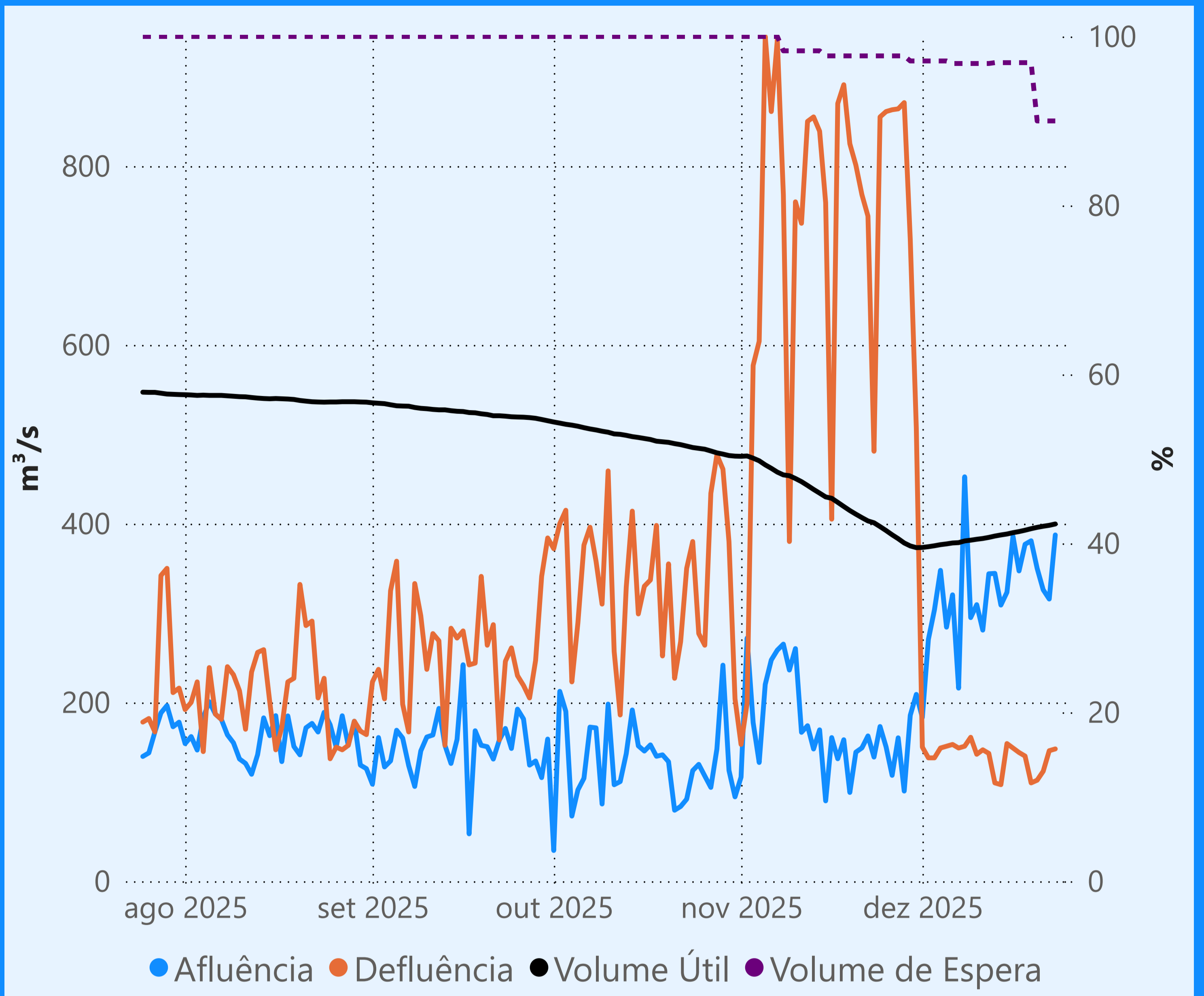
Saiba mais sobre os termos técnicos da operação dos reservatórios no [Glossário do Sistema de Acompanhamento de Reservatórios - SAR da ANA](#)

Superintendência de Operações e Eventos Críticos  
Coordenação de Operação de Reservatórios e Sistemas Hídricos

Fonte: ONS  
\*Dados consistidos sujeitos a novas revisões



**Faixa de Operação de Atenção**

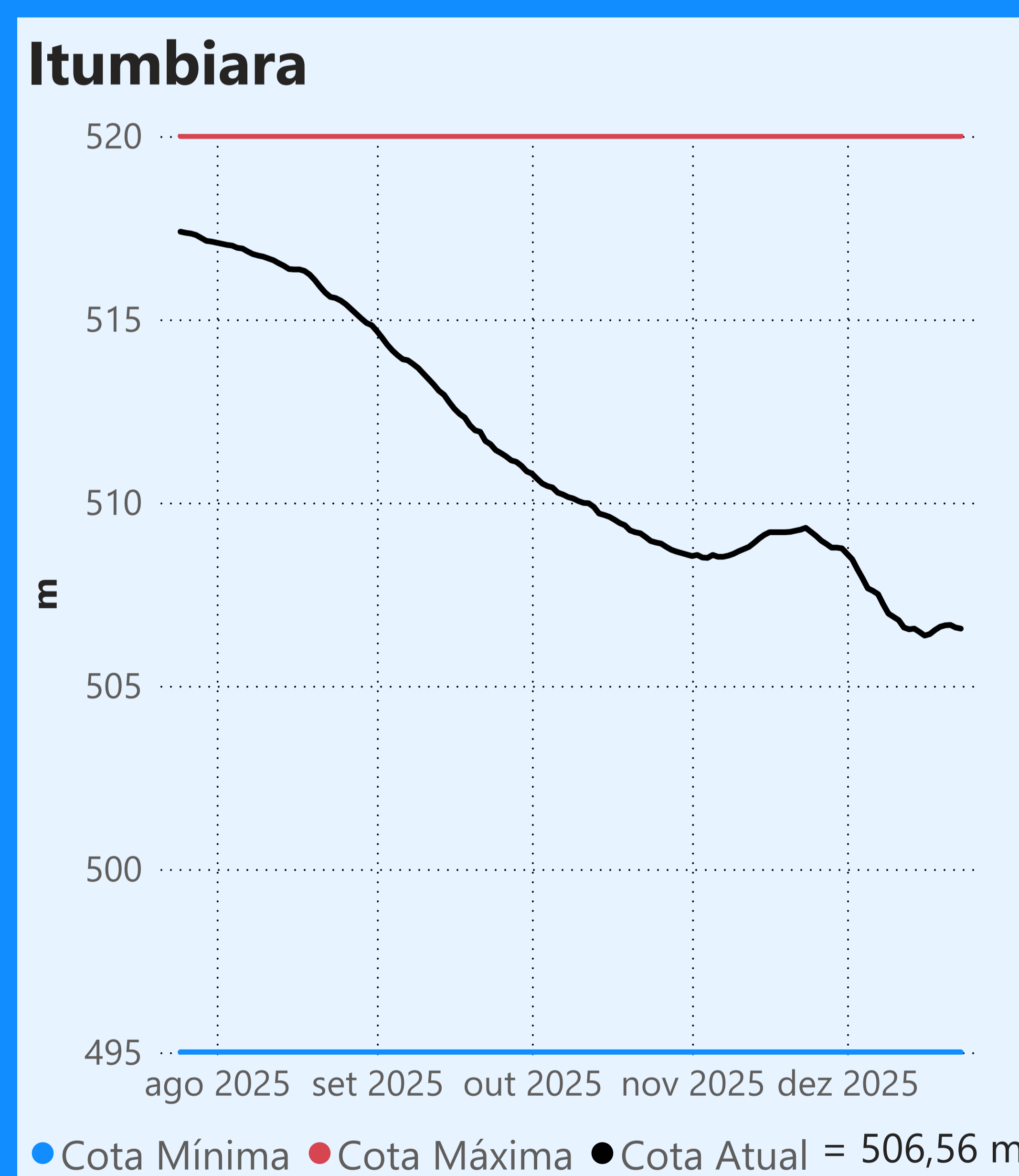
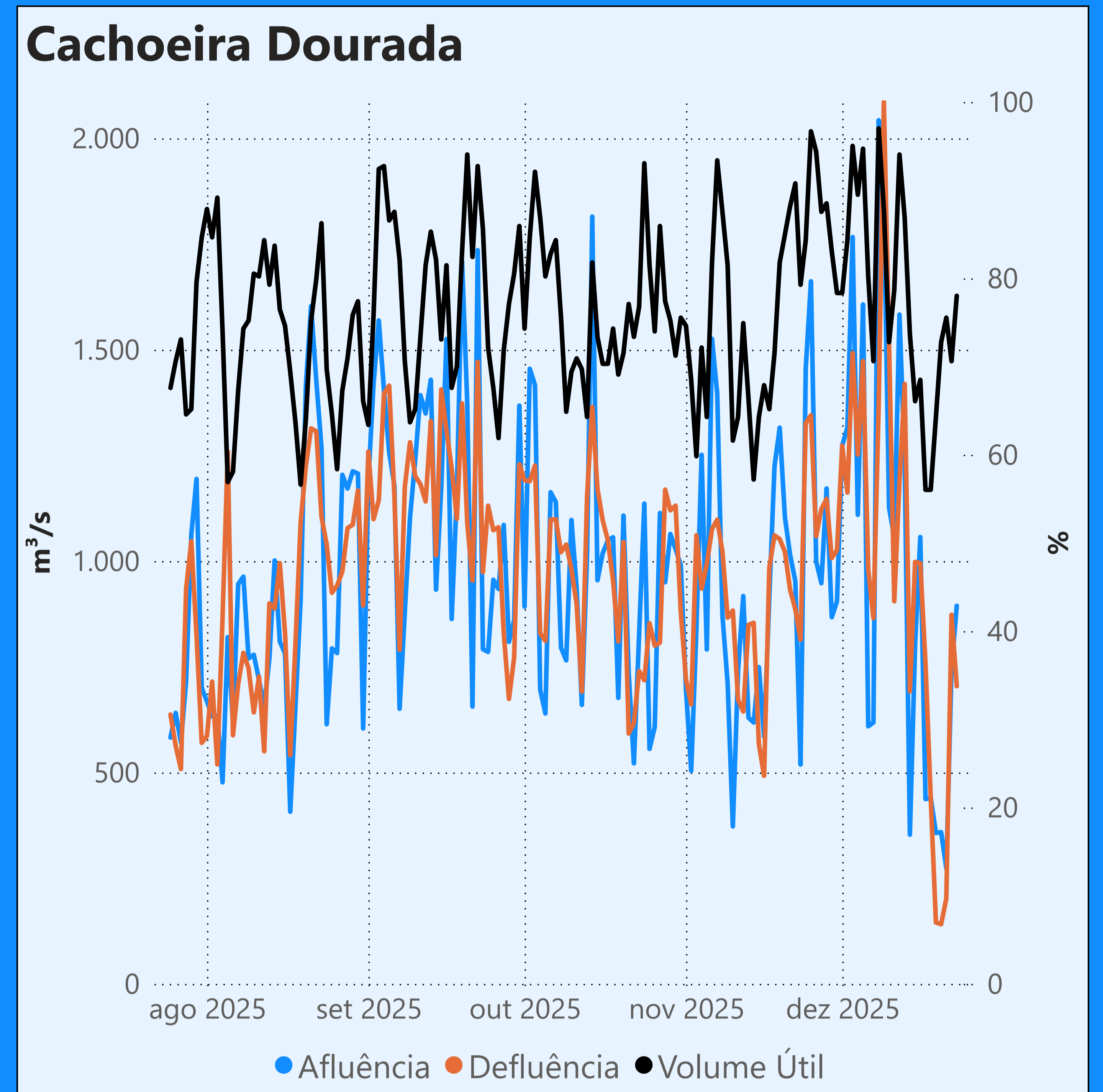


**Vazão defluente máxima média mensal de 140 m³/s**

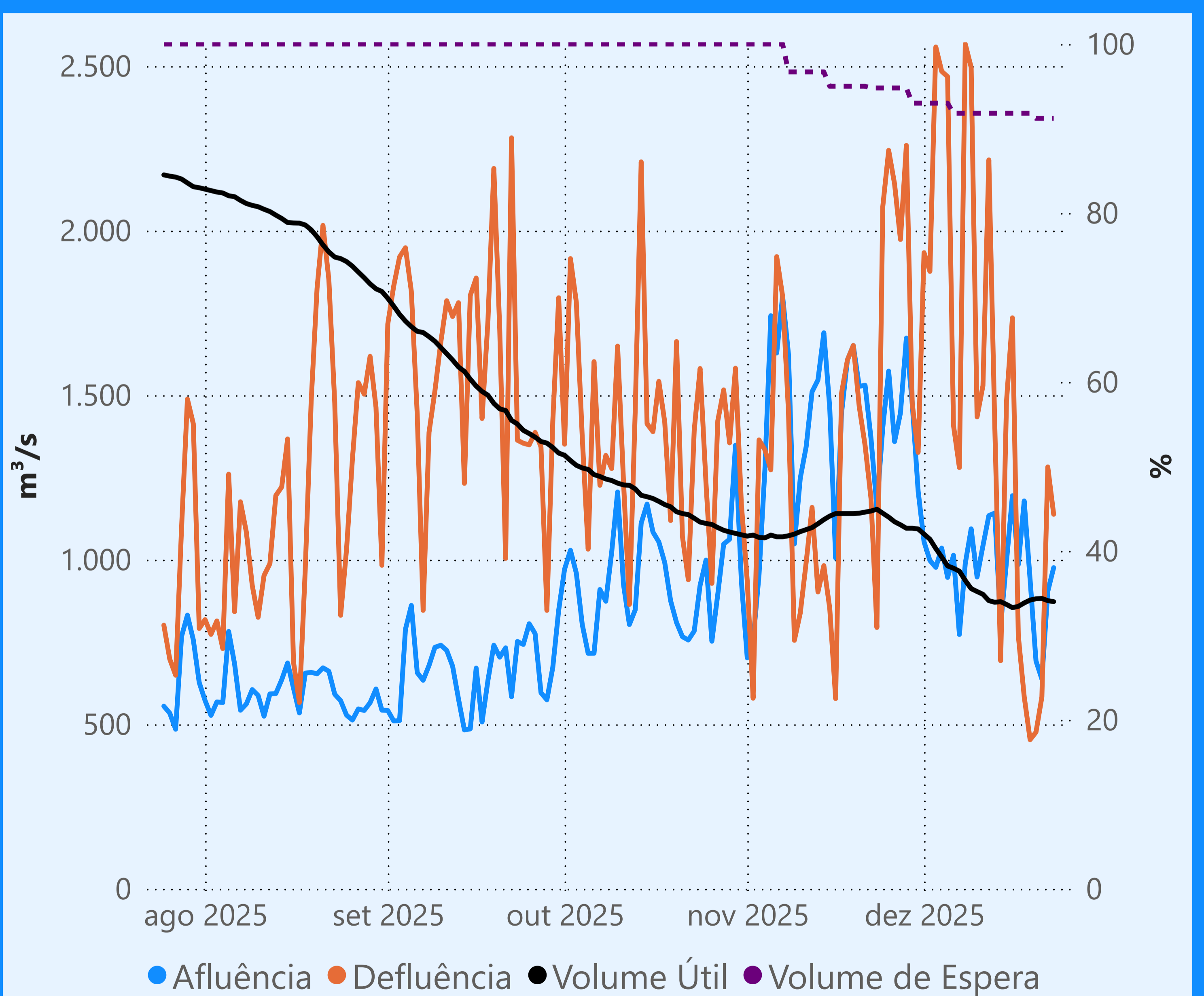
**Vazão defluente média mensal (m³/s)**

**140 dezembro de 2025**

Dia	Defluência	Dia	Defluência
1	150	16	149
2	138	17	144
3	138	18	140
4	149	19	110
5	151	20	113
6	153	21	123
7	149	22	146
8	151	23	148
9	161		
10	142		
11	147		
12	143		
13	110		
14	108		
15	154		



**Faixa de Operação Normal**

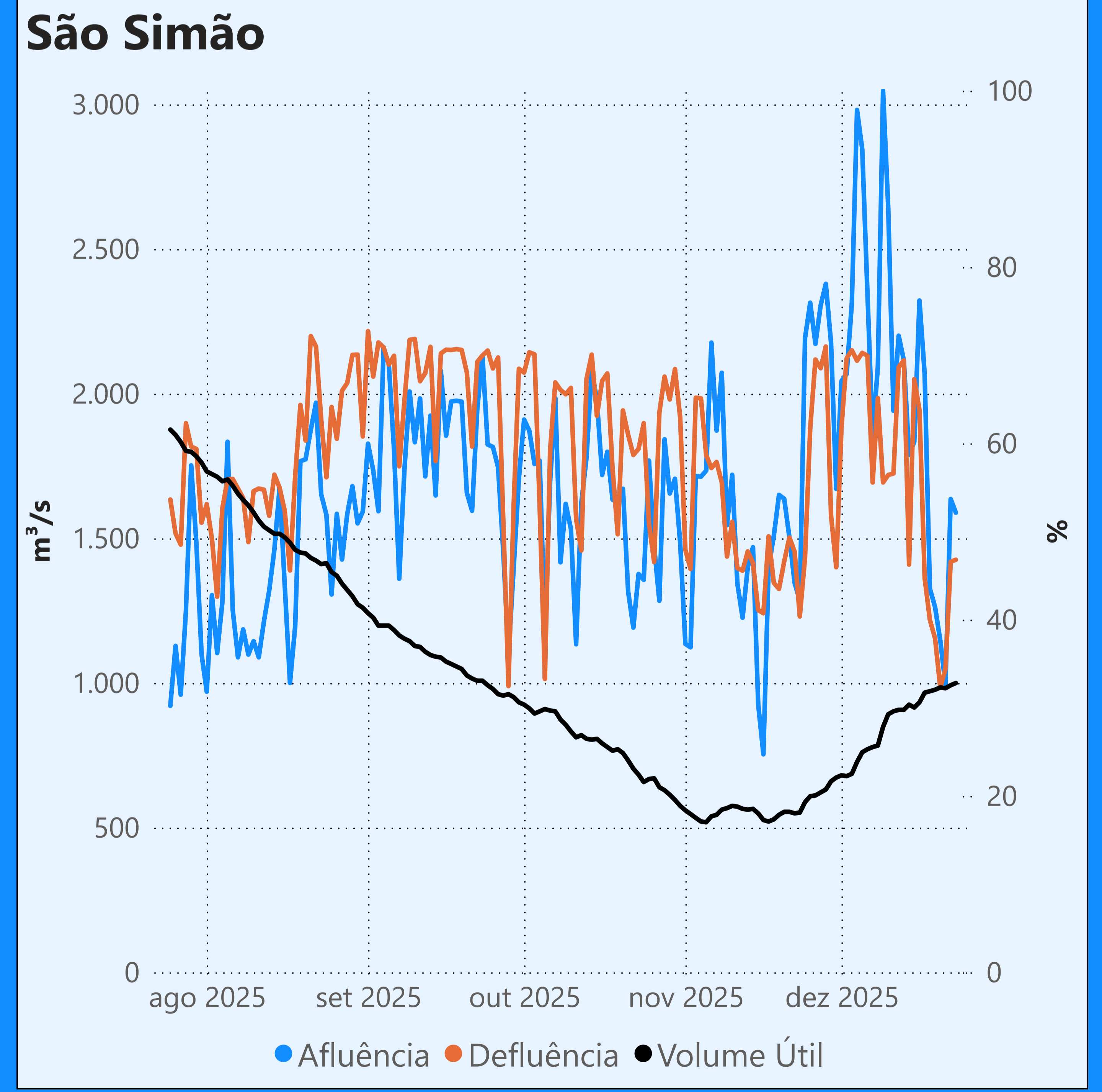


**Sem restrição de vazão máxima defluente**

**Vazão defluente média mensal (m³/s)**

**1.515 dezembro de 2025**

Dia	Defluência	Dia	Defluência
1	1.933	16	1.735
2	1.876	17	769
3	2.558	18	584
4	2.484	19	453
5	2.468	20	476
6	1.408	21	583
7	1.280	22	1.282
8	2.567	23	1.138
9	2.496		
10	1.434		
11	1.529		
12	2.215		
13	1.412		
14	693		
15	1.482		



[Saiba mais](#) sobre os termos técnicos da operação dos reservatórios no [Glossário do Sistema de Acompanhamento de Reservatórios - SAR da ANA](#)

Superintendência de Operações e Eventos Críticos  
Coordenação de Operação de Reservatórios e Sistemas Hídricos

Fonte: ONS  
\*Dados consistidos sujeitos a novas revisões