

Rio Paranaíba

Rio Paraná

Saiba mais sobre as condições de operação do Sistema Hídrico do Rio Grande na Resolução 193/2024

Luiz Carlos Barreto de Carvalho

Data	Afluencia (m³/s)	Defluência (m³/s)
19/12	279	237
20/12	252	236
21/12	253	237

Jaguara

Data	Afluencia (m³/s)	Defluência (m³/s)
19/12	255	210
20/12	248	210
21/12	256	211

Volume útil superior ou igual a 15%

Água Vermelha

Data	Afluencia (m³/s)	Defluência (m³/s)	Volume Útil (%)	Cota (m)
19/12	1.037	1.089	22,12	376,02
20/12	1.152	890	22,56	376,07
21/12	645	1.012	21,94	376,00

Faixa de Operação Normal

Sem restrição de vazão máxima defluente

Marechal Mascarenhas de Moraes (Peixoto)

Data	Afluencia (m³/s)	Defluência (m³/s)	Volume Útil (%)	Cota (m)
19/12	550	262	64,81	662,35
20/12	334	255	65,08	662,38
21/12	493	257	65,89	662,47

Igarapava

Data	Afluencia (m³/s)	Defluência (m³/s)
19/12	297	284
20/12	265	282
21/12	252	269

Volta Grande

Data	Afluencia (m³/s)	Defluência (m³/s)
19/12	505	482
20/12	355	265
21/12	312	267

Maribondo

Data	Afluencia (m³/s)	Defluência (m³/s)	Volume Útil (%)	Cota (m)
19/12	1.116	674	29,27	435,09
20/12	1.090	632	30,03	435,27
21/12	1.024	668	30,61	435,41

Volume útil superior ou igual a 15%

Funil Grande

Data	Afluencia (m³/s)	Defluência (m³/s)
19/12	267	267
20/12	258	250
21/12	267	251

Itutinga

Data	Afluencia (m³/s)	Defluência (m³/s)
19/12	111	112
20/12	117	114
21/12	112	112

Furnas

Data	Afluencia (m³/s)	Defluência (m³/s)	Volume Útil (%)	Cota (m)
19/12	825	221	30,58	757,58
20/12	1.084	278	30,98	757,66
21/12	502	603	30,93	757,65

Camargos

Data	Afluencia (m³/s)	Defluência (m³/s)	Volume Útil (%)
19/12	100	112	49,88
20/12	105	117	49,72
21/12	101	113	49,56

Faixa de Operação de Atenção

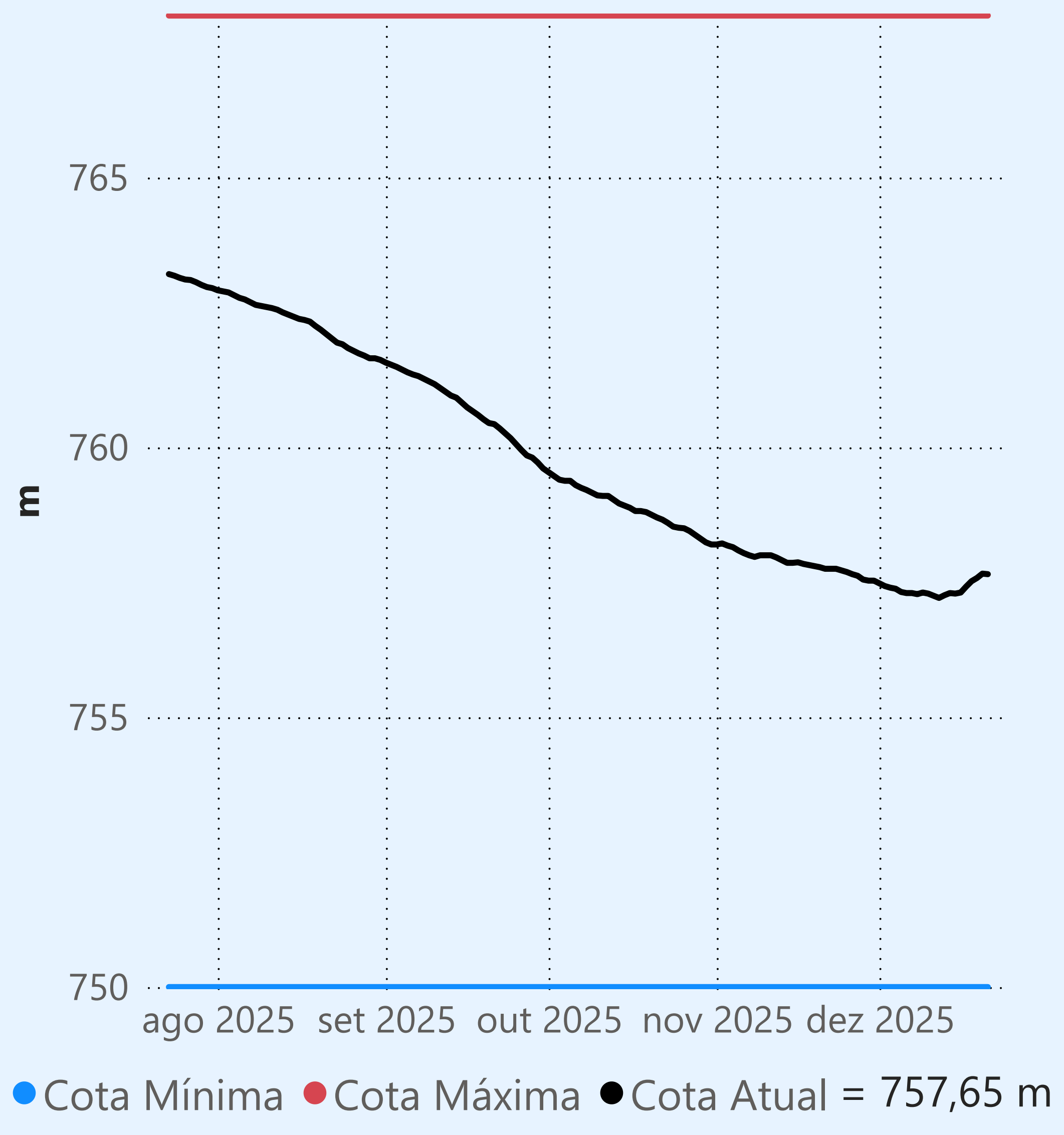
Vazão defluente máxima média mensal de 500 m³/s

Data de Referência

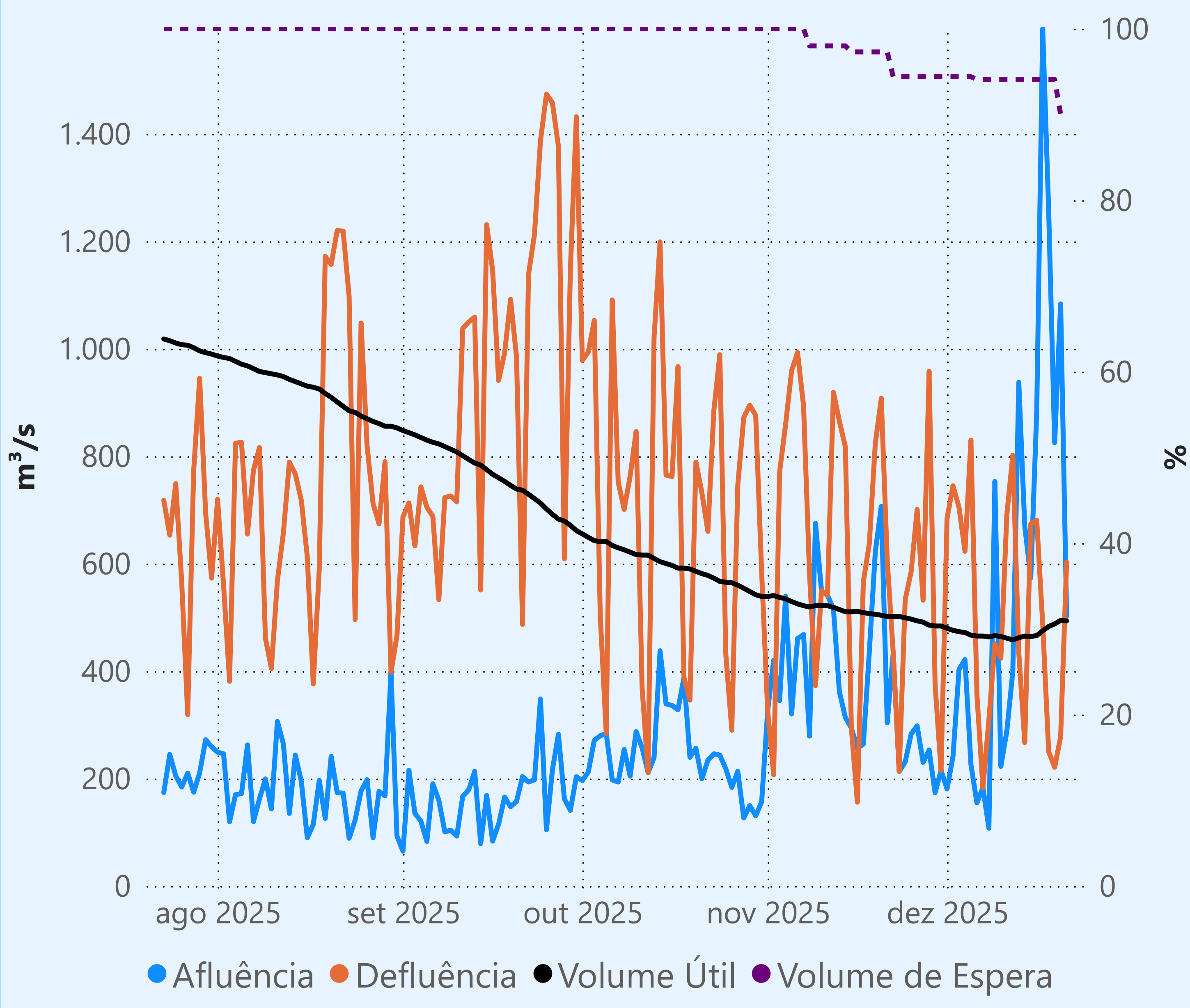
21/12/2025

Período Úmido

Furnas



Faixa de Operação de Atenção



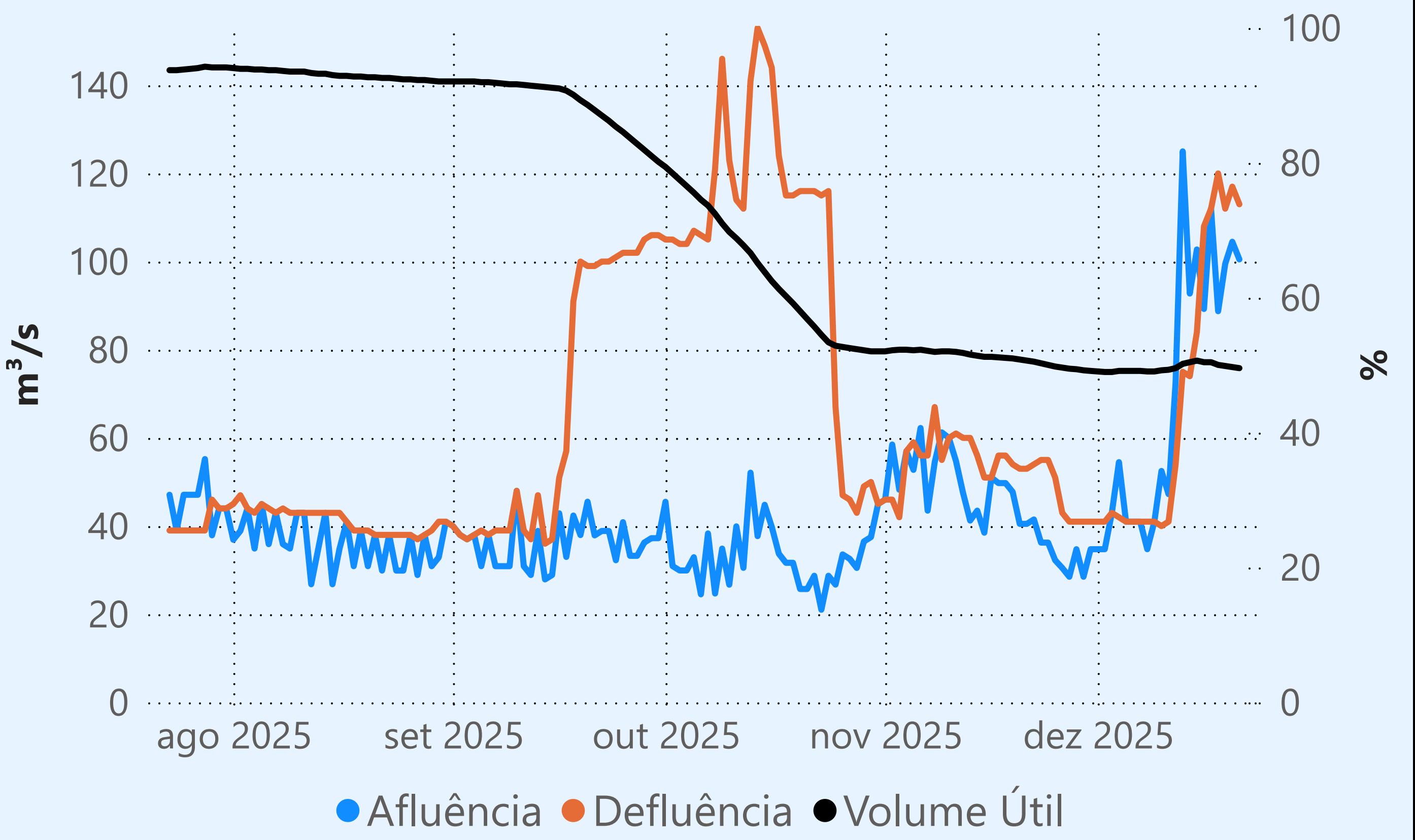
Vazão defluente máxima média mensal de 500 m³/s

Vazão defluente média mensal (m³/s)

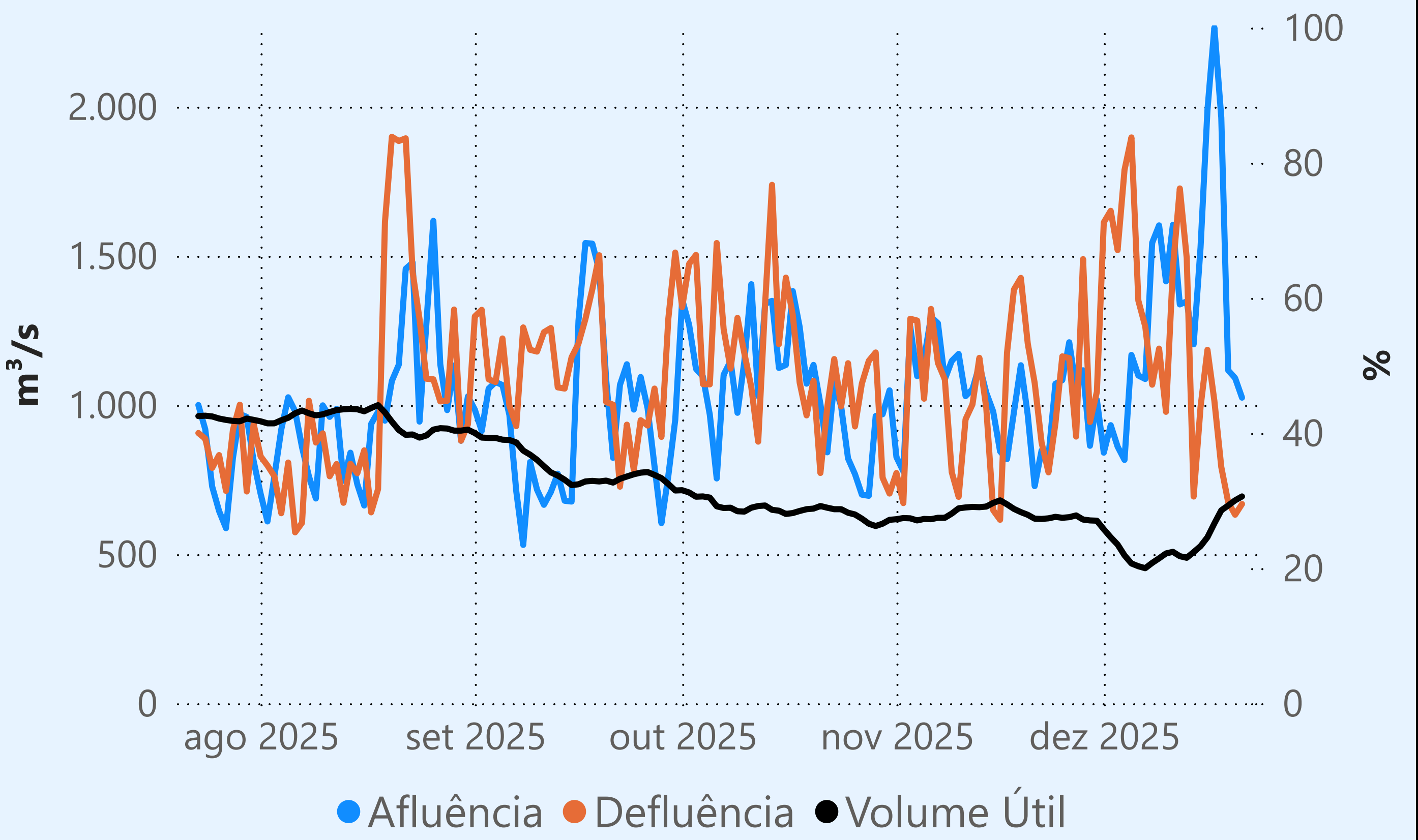
509
dezembro de 2025

Dia	Defluência	Dia	Defluência
1	684	16	681
2	745	17	488
3	705	18	250
4	623	19	221
5	830	20	278
6	356	21	603
7	183		
8	309		
9	451		
10	424		
11	691		
12	802		
13	434		
14	267		
15	674		

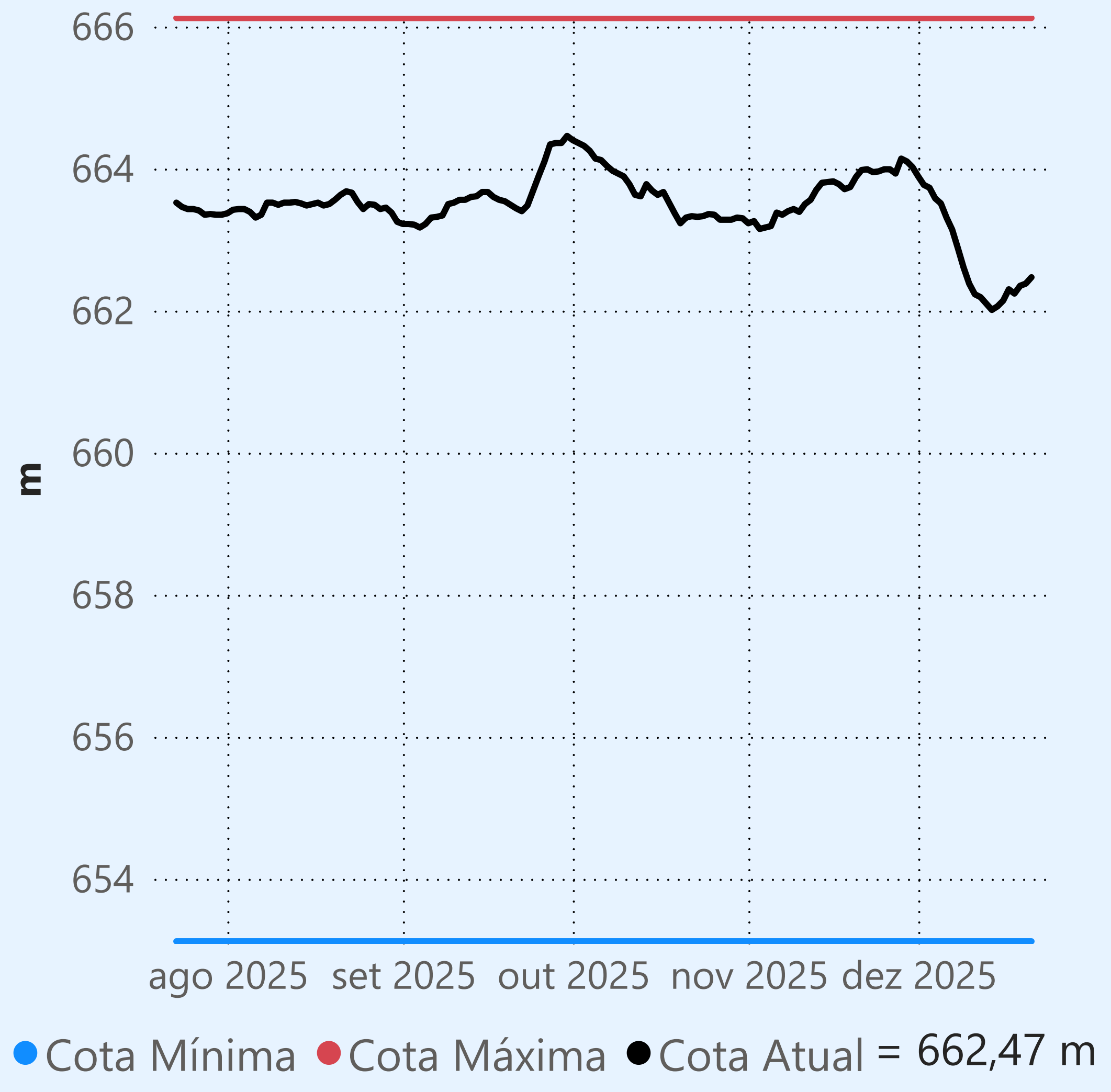
Camargos



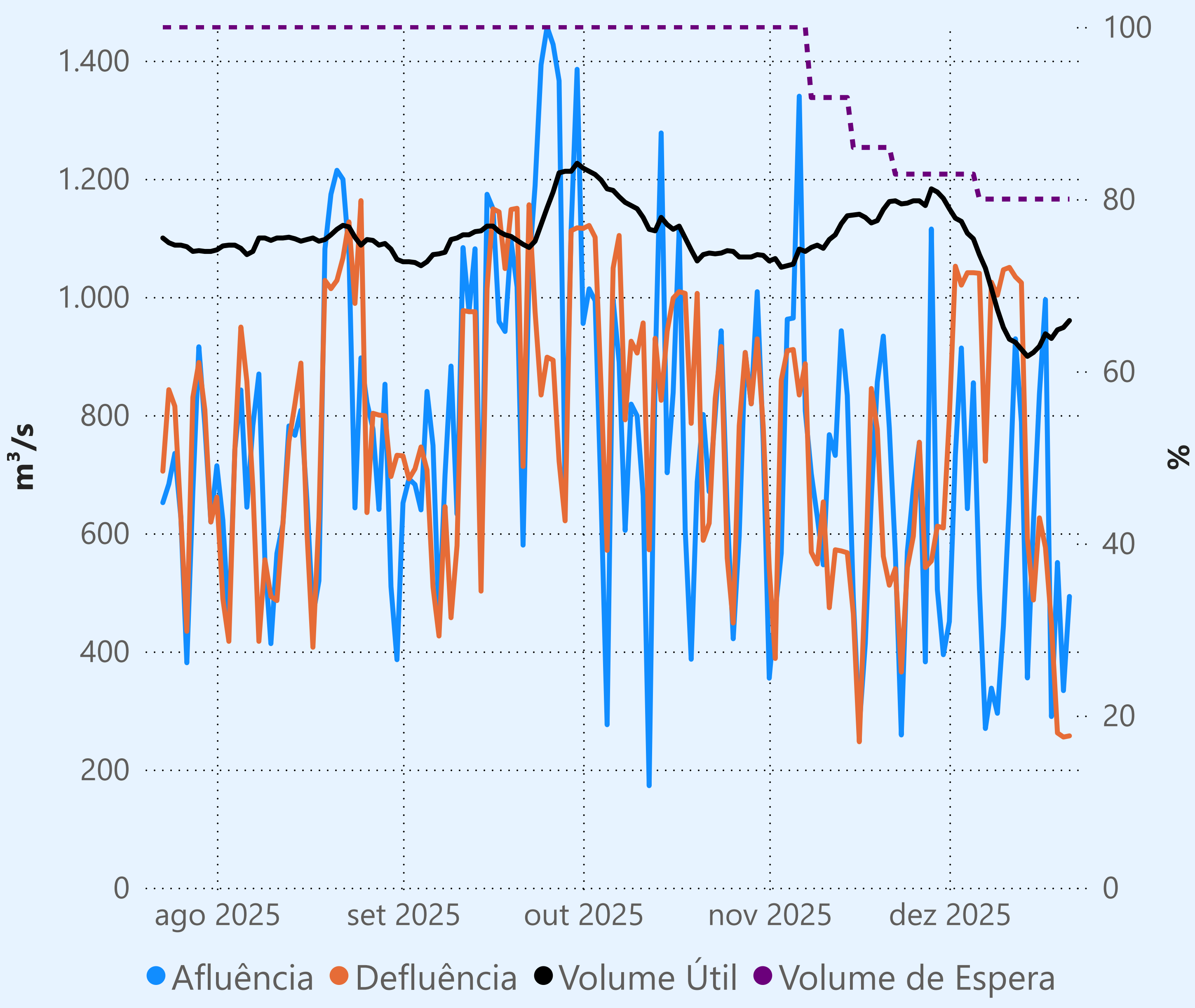
Maribondo



Marechal Mascarenhas de Moraes (Peixoto)



Faixa de Operação Normal



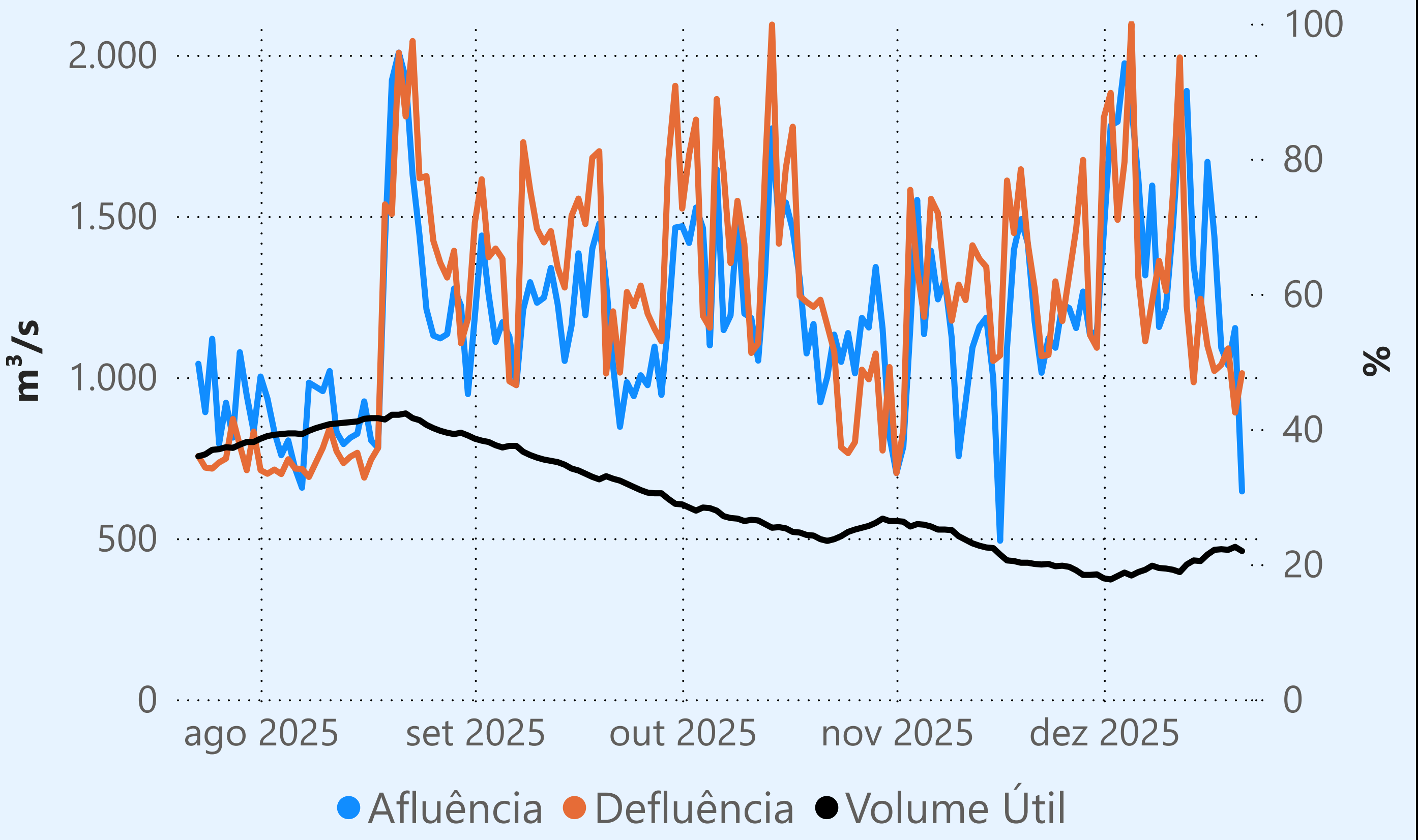
Sem restrição de vazão máxima defluente

Vazão defluente média mensal (m³/s)

781
dezembro de 2025

Dia	Defluência	Dia	Defluência
1	797	16	626
2	1.052	17	576
3	1.020	18	447
4	1.041	19	262
5	1.041	20	255
6	1.040	21	257
7	722		
8	1.025		
9	1.003		
10	1.046		
11	1.050		
12	1.034		
13	1.024		
14	591		
15	487		

Água Vermelha



Saiba mais sobre as condições de operação do Sistema Hídrico do Rio Paranaíba na [Resolução 194/2024](#)

Cachoeira Dourada

Data	Afluencia (m³/s)	Defluência (m³/s)
19/12	357	145
20/12	359	141
21/12	273	202

Faixa de Operação Normal

Sem restrição de vazão máxima defluente

Itumbiara

Data	Afluencia (m³/s)	Defluência (m³/s)	Volume Útil (%)	Cota (m)
19/12	939	453	34,18	506,61
20/12	692	476	34,33	506,65
21/12	637	583	34,37	506,66

Theodomiro Carneiro Santiago (Emborcação)

Data	Afluencia (m³/s)	Defluência (m³/s)	Volume Útil (%)	Cota (m)
19/12	448	110	41,77	640,35
20/12	350	113	41,93	640,42
21/12	326	123	42,07	640,48

Faixa de Operação de Atenção

Vazão defluente máxima média mensal de 140 m³/s

Volume útil superior ou igual a 15%

São Simão

Data	Afluencia (m³/s)	Defluência (m³/s)	Volume Útil (%)	Cota (m)
19/12	1.317	1.154	32,05	394,32
20/12	1.147	984	32,31	394,35
21/12	995	1.049	32,22	394,34

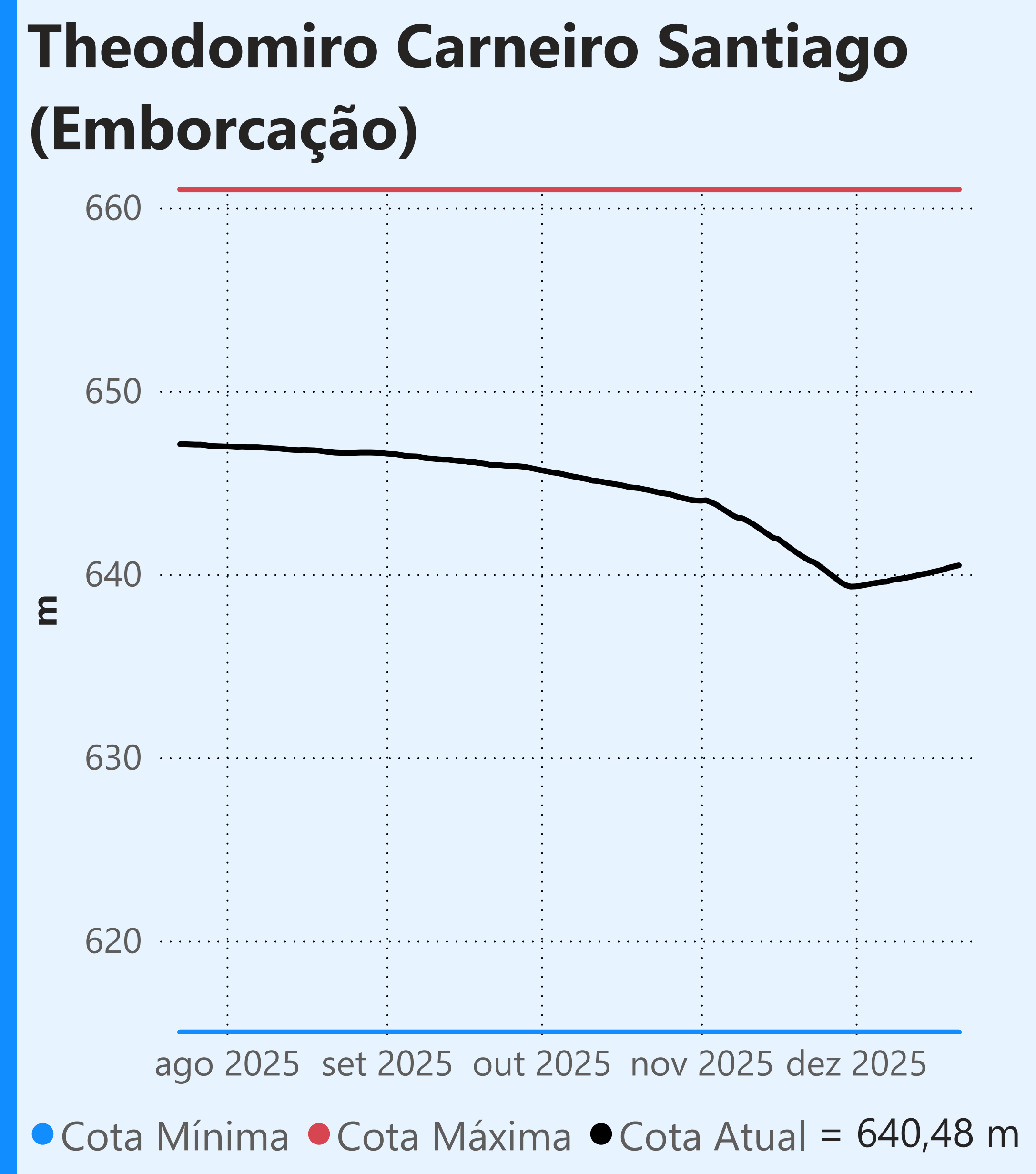
Rio Paranaíba

Rio Grande

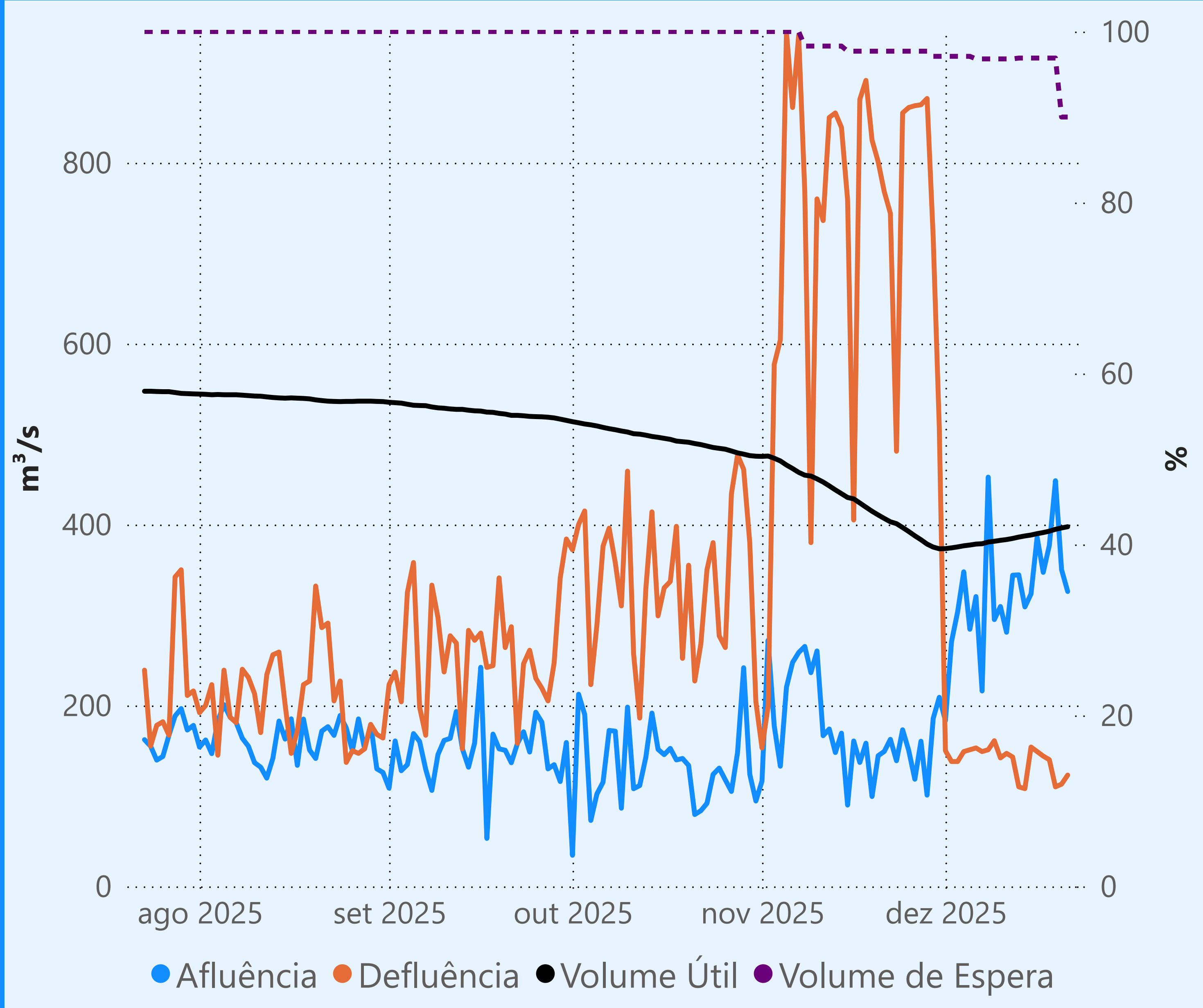
Data de Referência

21/12/2025

Período Úmido



Faixa de Operação de Atenção

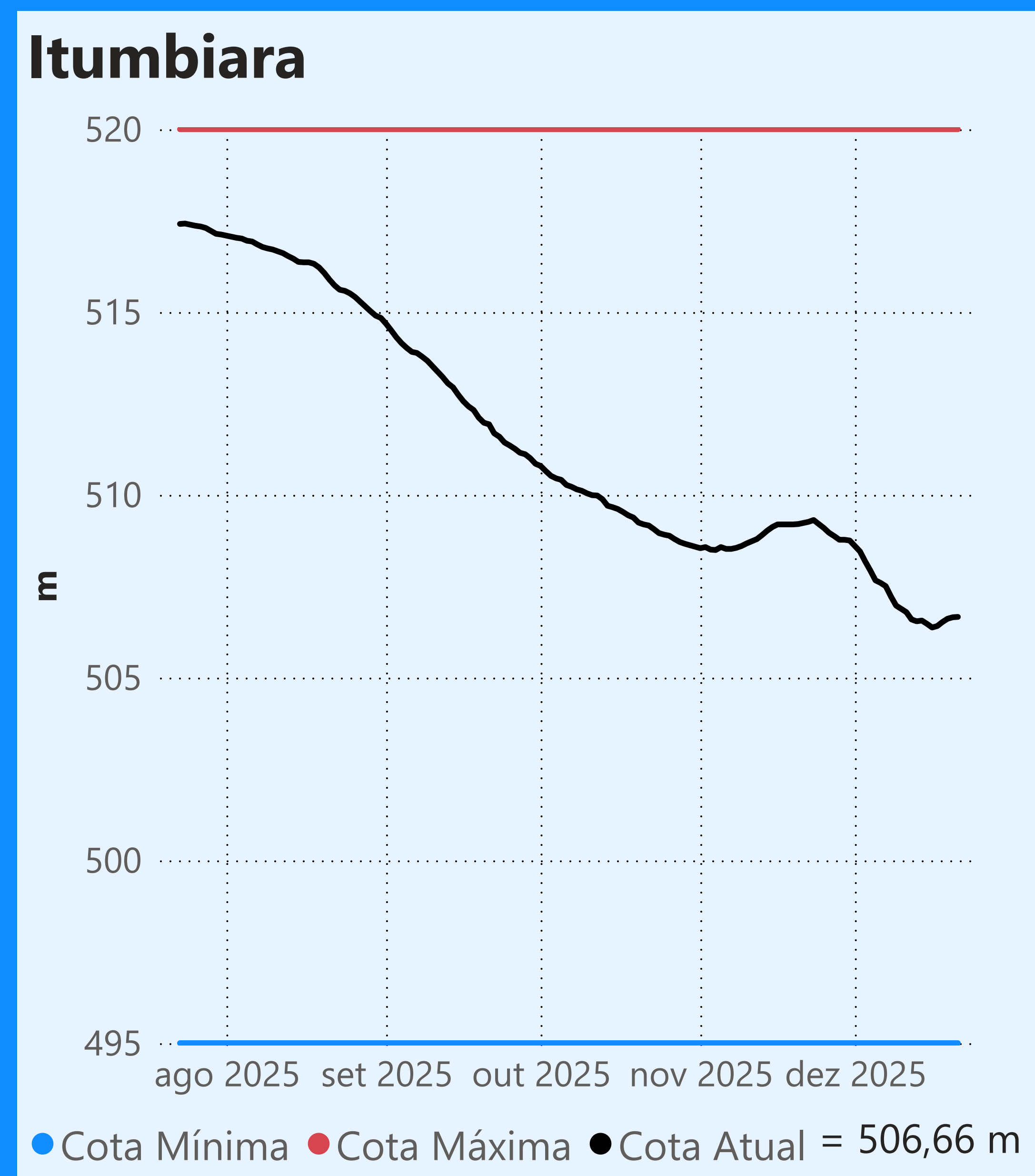
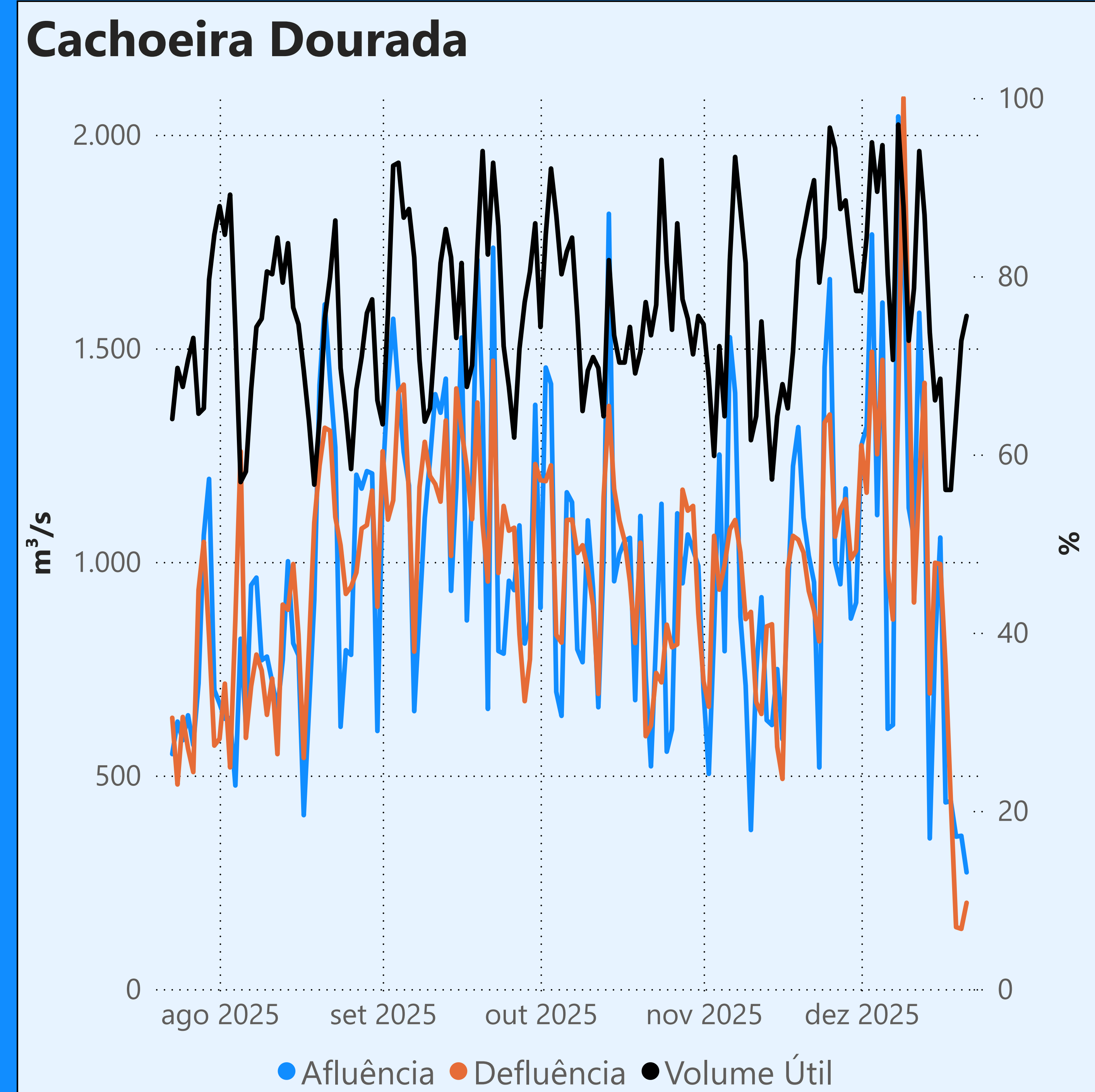


Vazão defluente máxima média mensal de 140 m³/s

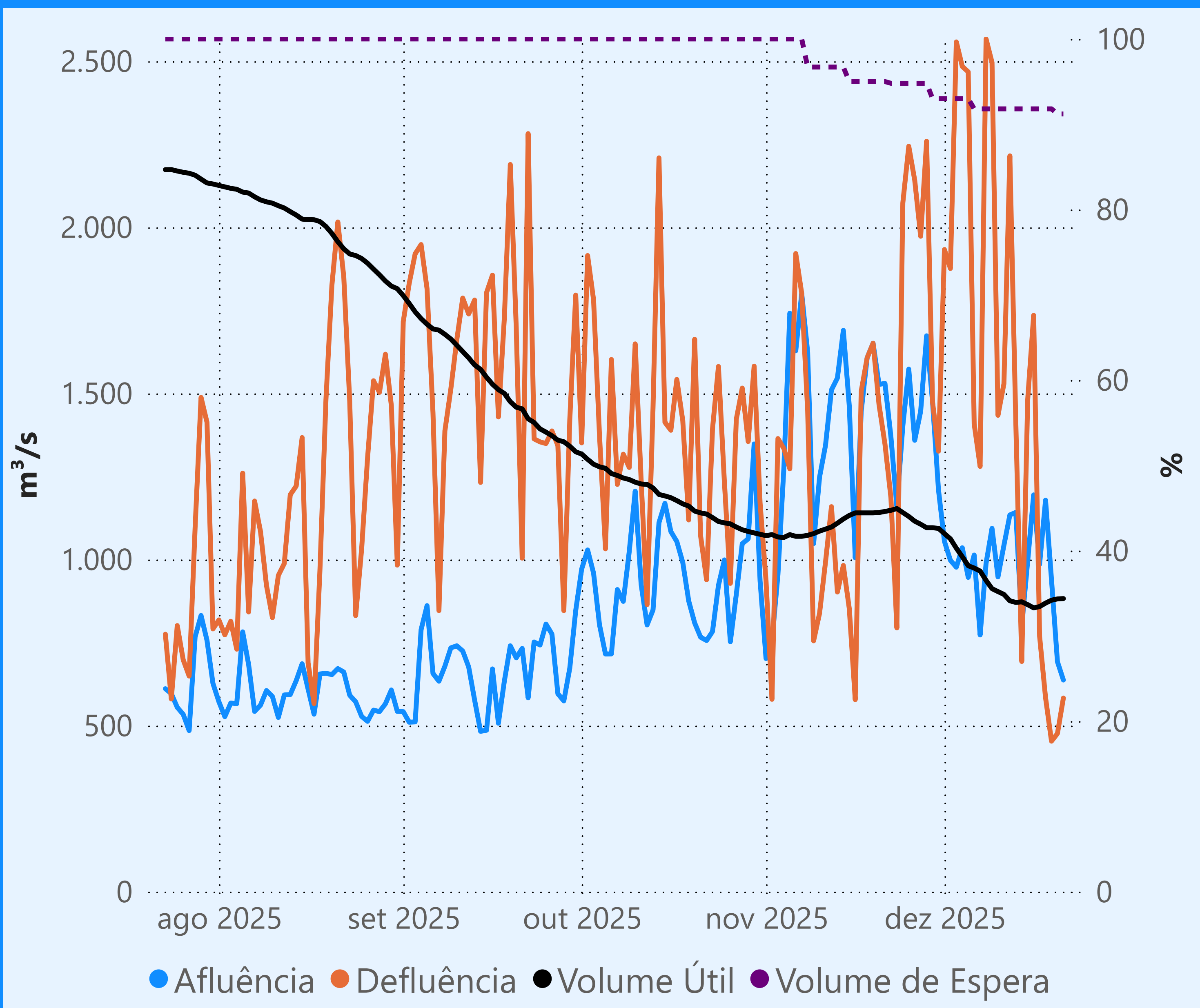
Vazão defluente média mensal (m³/s)

139
dezembro de 2025

Dia	Defluência
1	150
2	138
3	138
4	149
5	151
6	153
7	149
8	151
9	161
10	142
11	147
12	143
13	110
14	108
15	154
16	149
17	144
18	140
19	110
20	113
21	123



Faixa de Operação Normal



Sem restrição de vazão máxima defluente

Vazão defluente média mensal (m³/s)

1.545
dezembro de 2025

Dia	Defluência
1	1.933
2	1.876
3	2.558
4	2.484
5	2.468
6	1.408
7	1.280
8	2.567
9	2.496
10	1.434
11	1.529
12	2.215
13	1.412
14	693
15	1.482
16	1.735
17	769
18	584
19	453
20	476
21	583

