

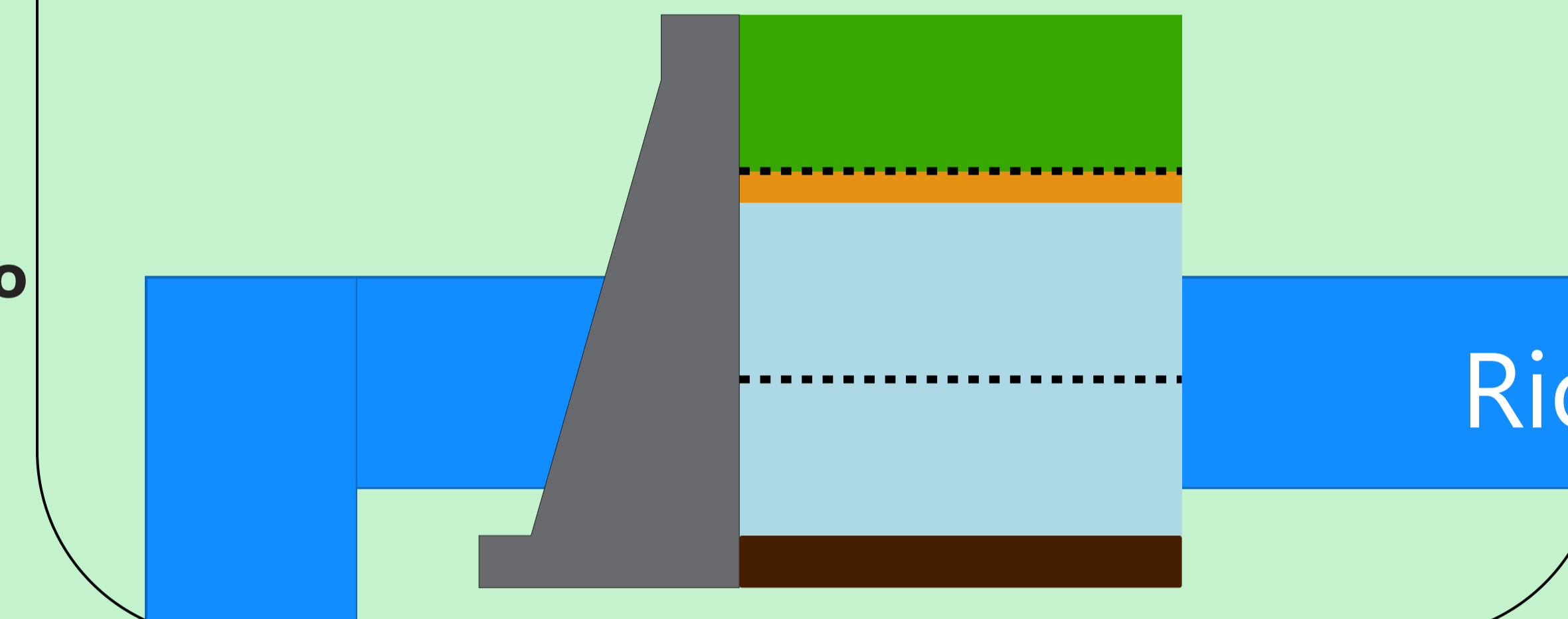
Saiba mais sobre as condições de operação do Sistema Hídrico do Rio Grande na [Resolução 193/2024](#)

Faixa de Operação Normal

Sem restrição de vazão máxima defluente

Marechal Mascarenhas de Moraes (Peixoto)

Data	Afluência (m³/s)	Defluência (m³/s)	Volume Útil (%)	Cota (m)
16/12	836	626	62,90	662,14
17/12	995	576	64,35	662,30
18/12	290	447	63,81	662,24



Luiz Carlos Barreto de Carvalho

Data	Afluência (m³/s)	Defluência (m³/s)
16/12	643	789
17/12	589	480
18/12	447	343

Jaguara

Data	Afluência (m³/s)	Defluência (m³/s)
16/12	801	777
17/12	505	595
18/12	377	582

Igarapava

Data	Afluência (m³/s)	Defluência (m³/s)
16/12	927	902
17/12	676	688
18/12	660	656

Volta Grande

Data	Afluência (m³/s)	Defluência (m³/s)
16/12	1.089	1.360
17/12	778	891
18/12	809	696

Maribondo

Data	Afluência (m³/s)	Defluência (m³/s)	Volume Útil (%)	Cota (m)
16/12	1.989	1.185	24,57	434,01
17/12	2.265	1.014	26,62	434,48
18/12	1.963	792	28,55	434,92

Volume útil superior ou igual a 15%

Funil Grande

Data	Afluência (m³/s)	Defluência (m³/s)	Data	Afluência (m³/s)	Defluência (m³/s)
16/12	197	189	16/12	106	107
17/12	257	245	17/12	111	112
18/12	283	299	18/12	120	119

Itutinga

Rio Grande

Furnas

Data	Afluência (m³/s)	Defluência (m³/s)	Volume Útil (%)	Cota (m)
16/12	882	681	29,21	757,31
17/12	1.596	488	29,77	757,42
18/12	1.257	250	30,27	757,52

Camargos

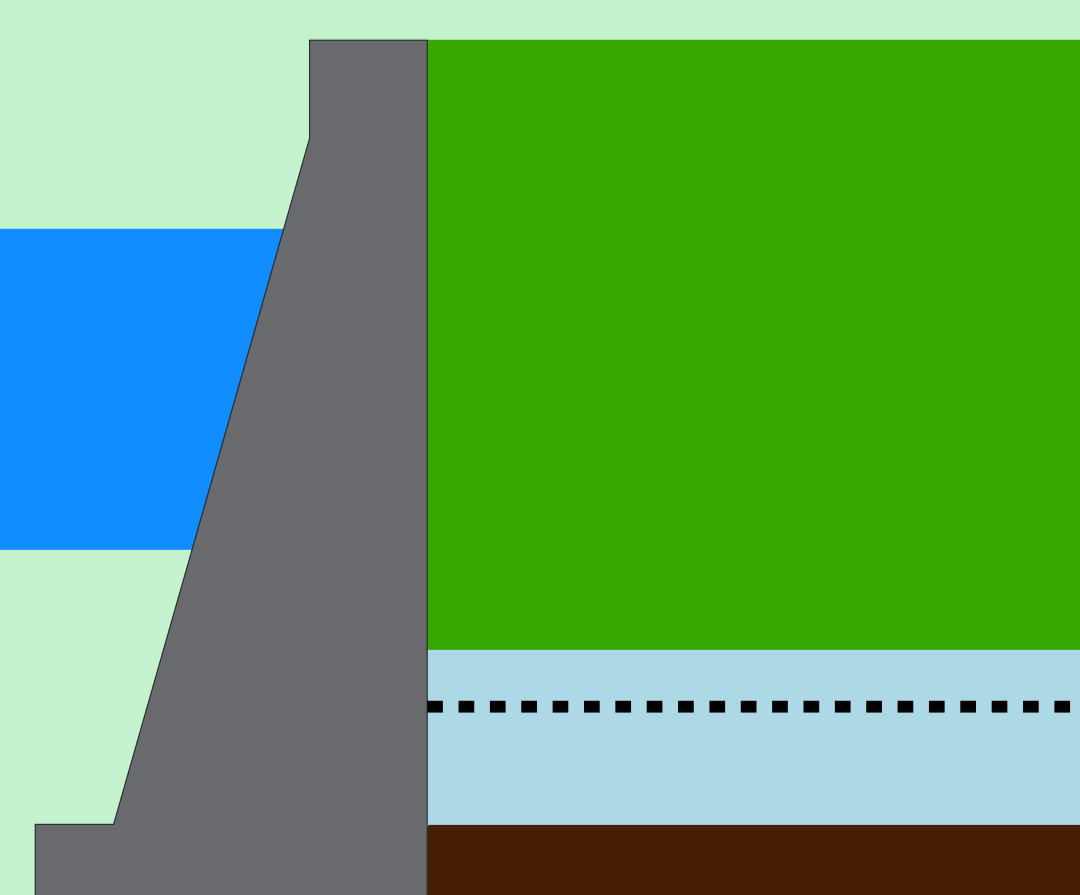
Data	Afluência (m³/s)	Defluência (m³/s)	Volume Útil (%)
16/12	89	108	50,44
17/12	112	112	50,44
18/12	89	120	50,04

Faixa de Operação de Atenção
Vazão defluente máxima média mensal de 500 m³/s

Volume útil superior ou igual a 15%

Água Vermelha

Data	Afluência (m³/s)	Defluência (m³/s)	Volume Útil (%)	Cota (m)
16/12	1.668	1.097	21,42	375,94
17/12	1.437	1.019	22,12	376,02
18/12	1.090	1.038	22,21	376,03



Data de Referência

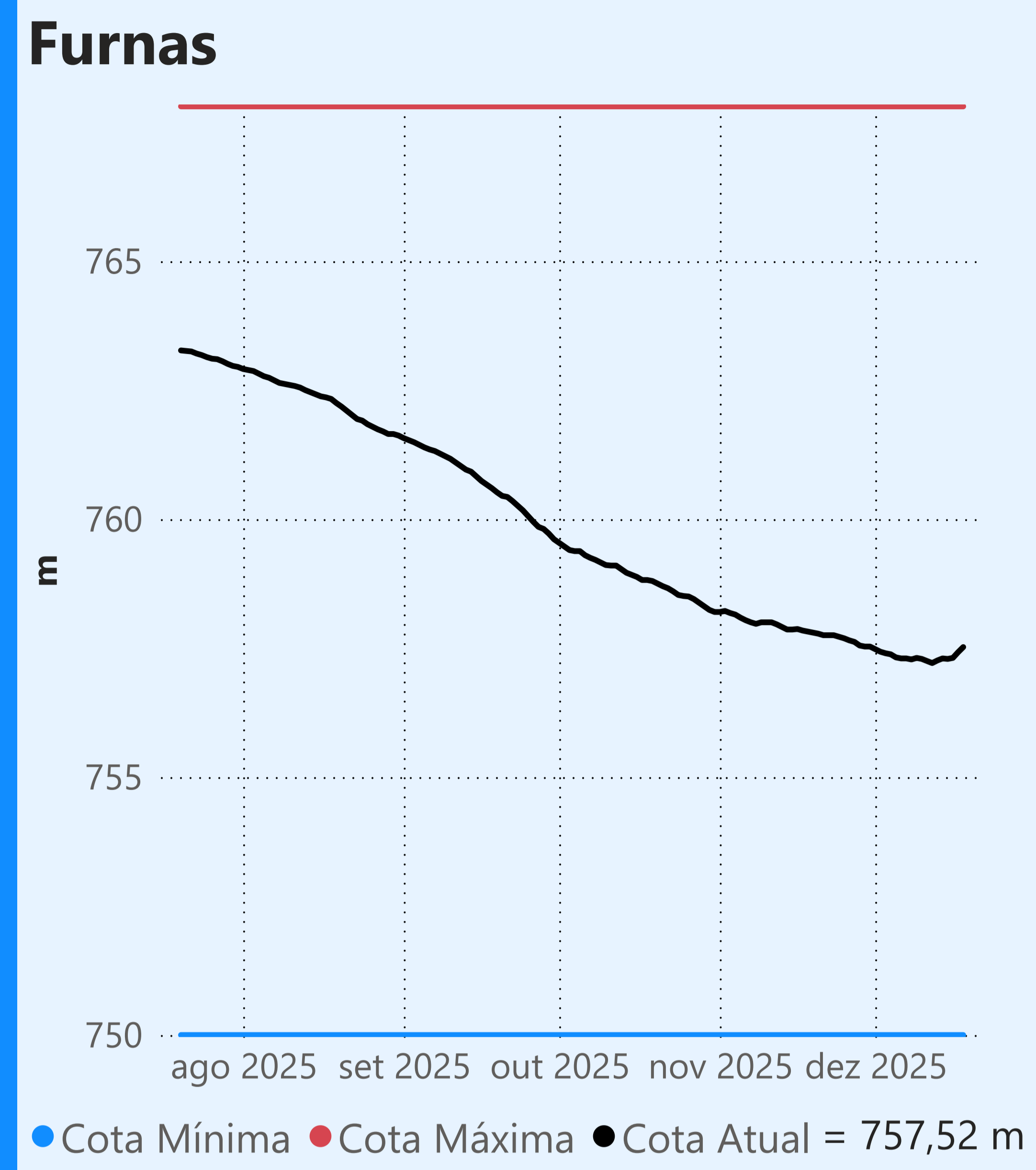
18/12/2025

Período Úmido

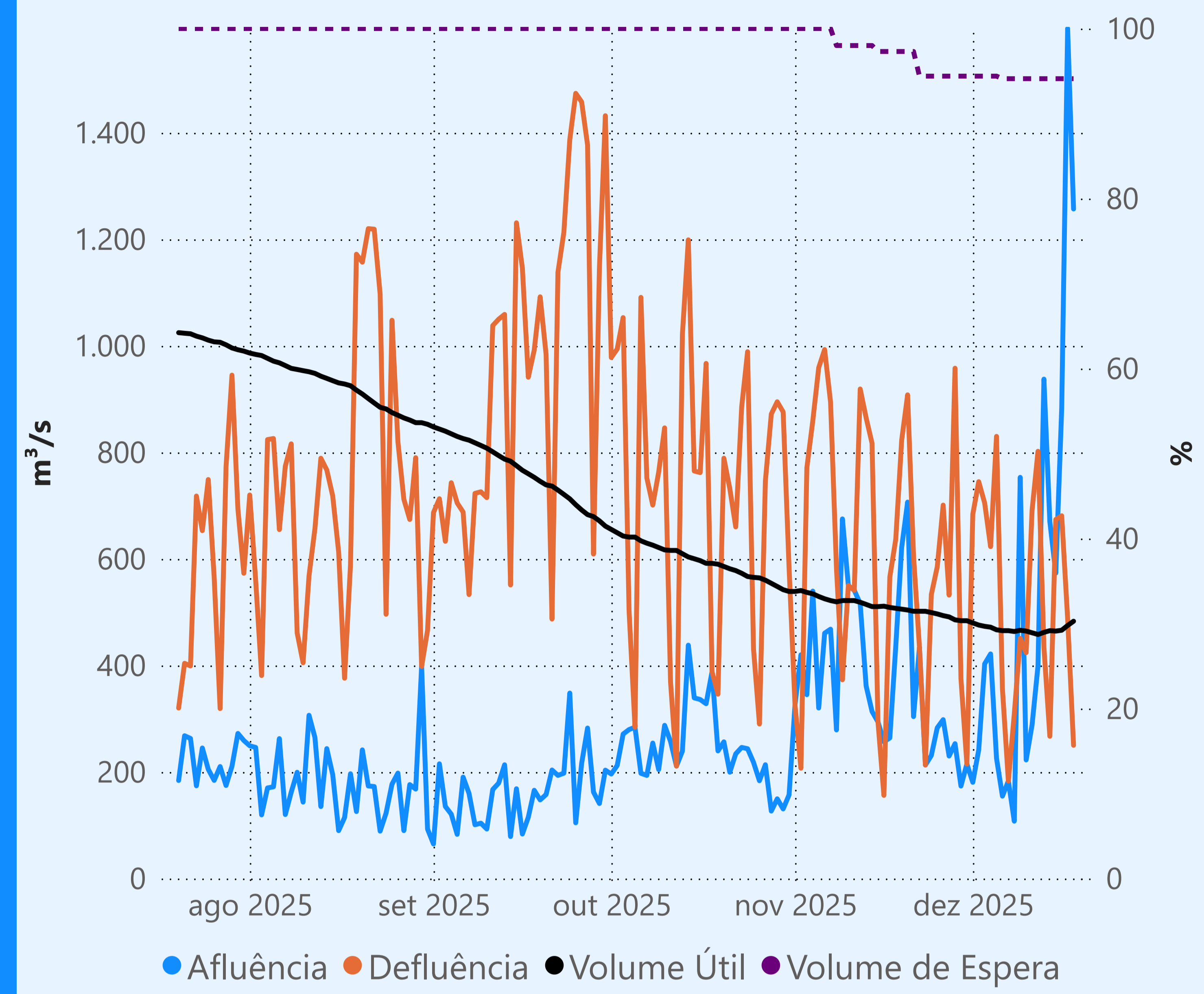
Rio Paranaíba

Rio Paraná

Rio Grande



Faixa de Operação de Atenção

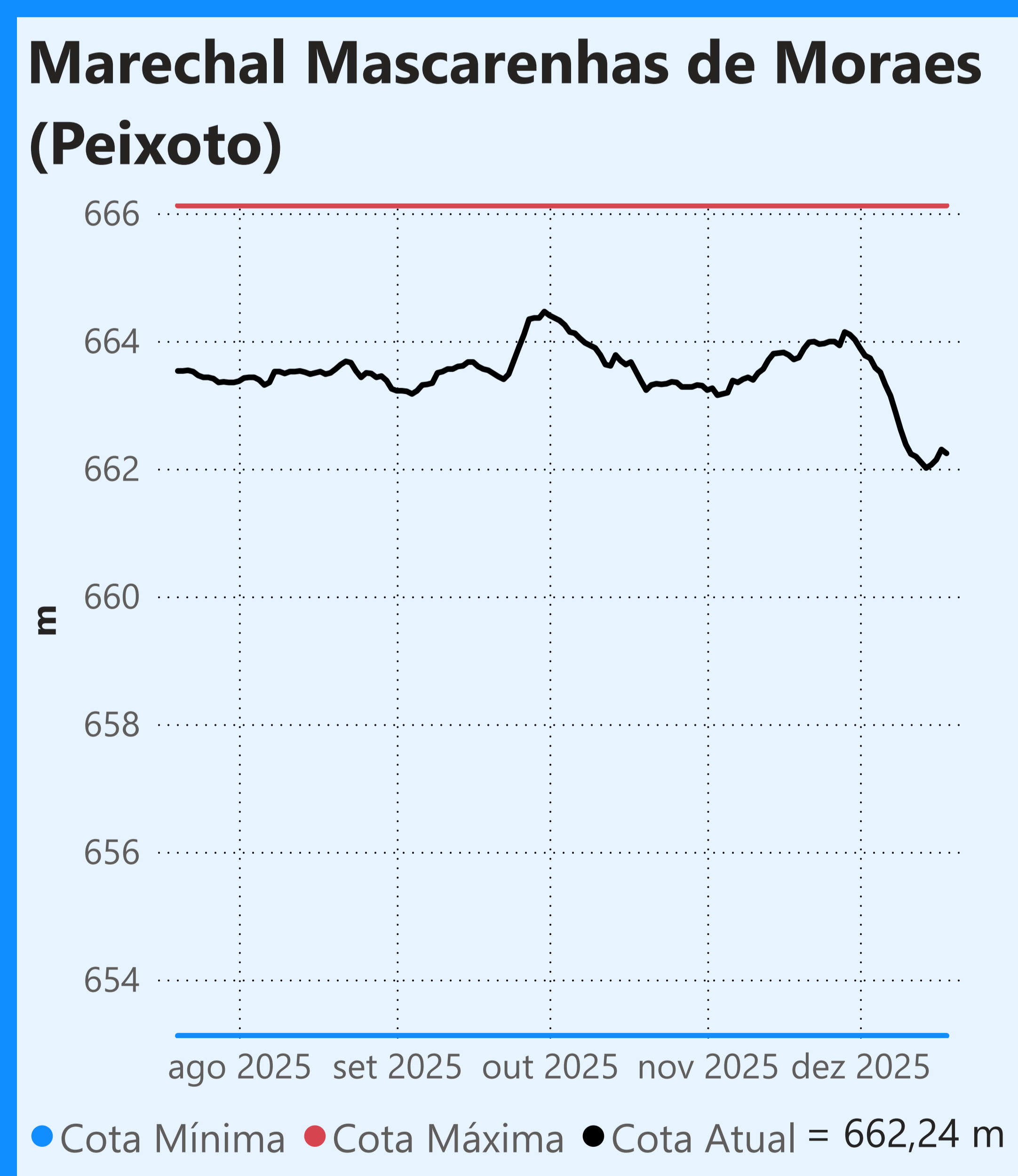
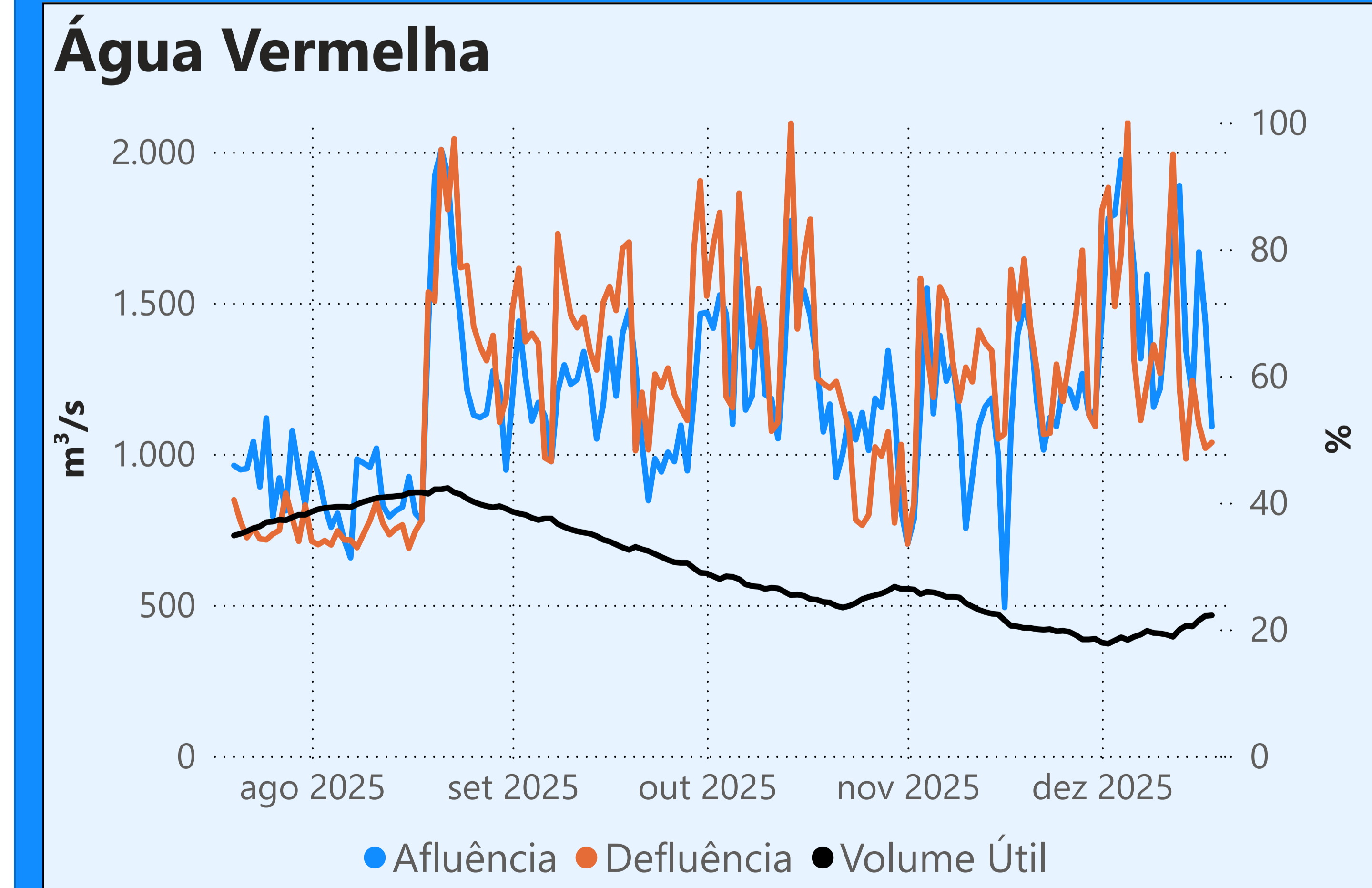
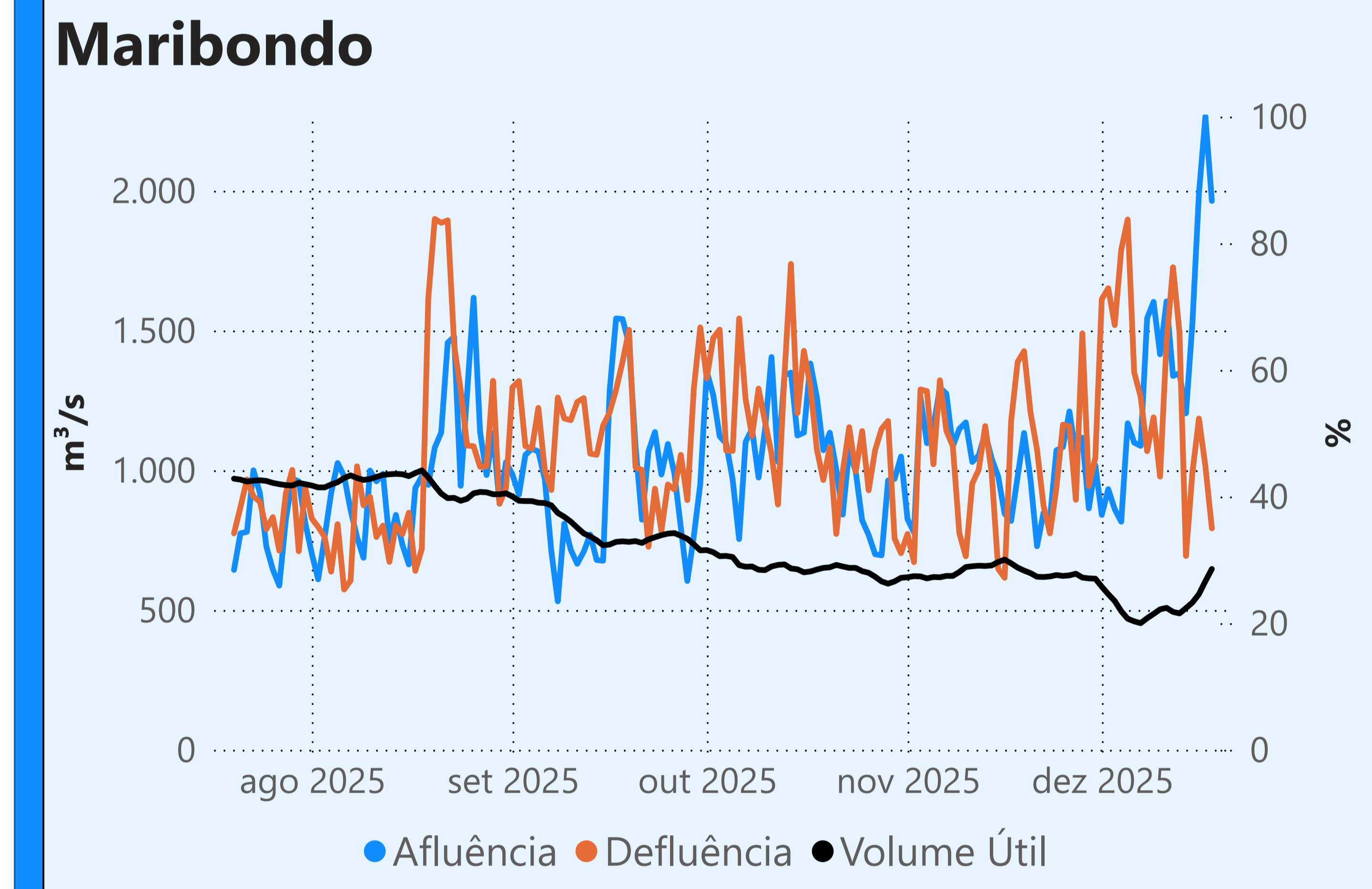
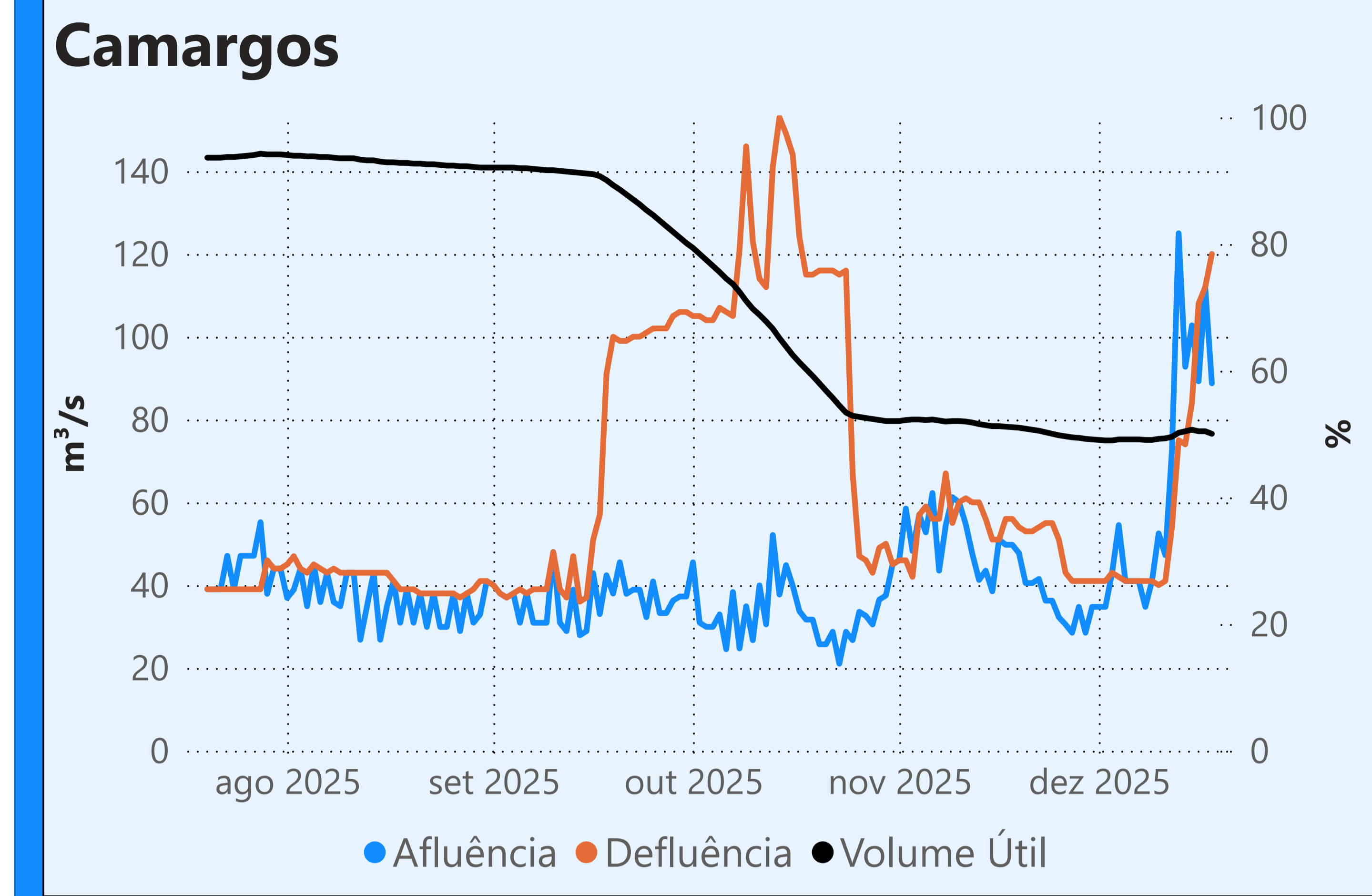


Vazão defluente máxima média mensal de 500 m³/s

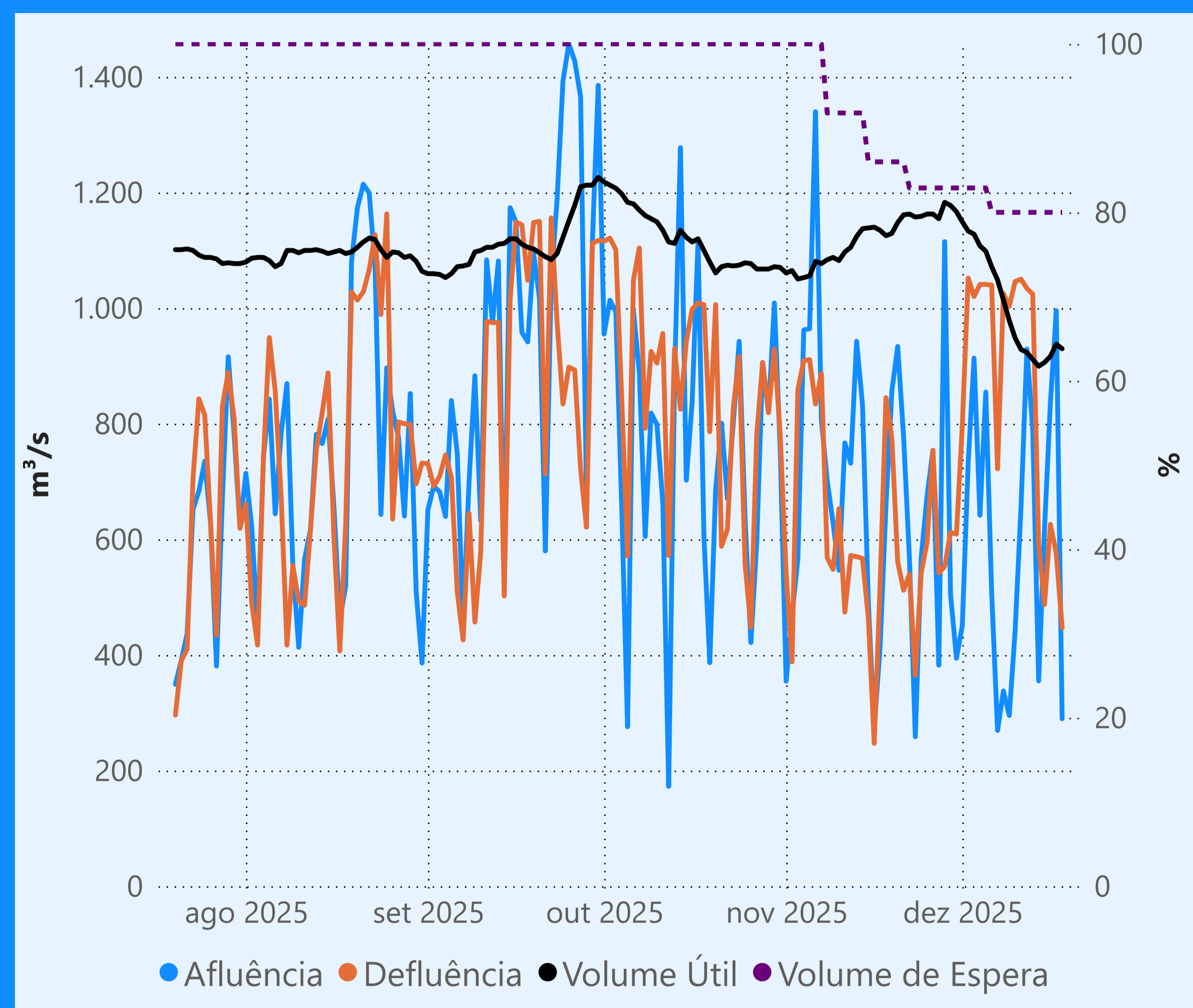
Vazão defluente média mensal (m³/s)

533
dezembro de 2025

Dia	Defluência	Dia	Defluência
1	684	16	681
2	745	17	488
3	705	18	250
4	623		
5	830		
6	356		
7	183		
8	309		
9	451		
10	424		
11	691		
12	802		
13	434		
14	267		
15	674		



Faixa de Operação Normal



Sem restrição de vazão máxima defluente

Vazão defluente média mensal (m³/s)

868
dezembro de 2025

Dia	Defluência	Dia	Defluência
1	797	16	626
2	1.052	17	576
3	1.020	18	447
4	1.041		
5	1.041		
6	1.040		
7	722		
8	1.025		
9	1.003		
10	1.046		
11	1.050		
12	1.034		
13	1.024		
14	591		
15	487		

Saiba mais sobre os termos técnicos da operação dos reservatórios no [Glossário do Sistema de Acompanhamento de Reservatórios - SAR da ANA](#)

Superintendência de Operações e Eventos Críticos
Coordenação de Operação de Reservatórios e Sistemas Hídricos

Fonte: ONS
*Dados consistidos sujeitos a novas revisões

Saiba mais sobre as condições de operação do Sistema Hídrico do Rio Paranaíba na [Resolução 194/2024](#)

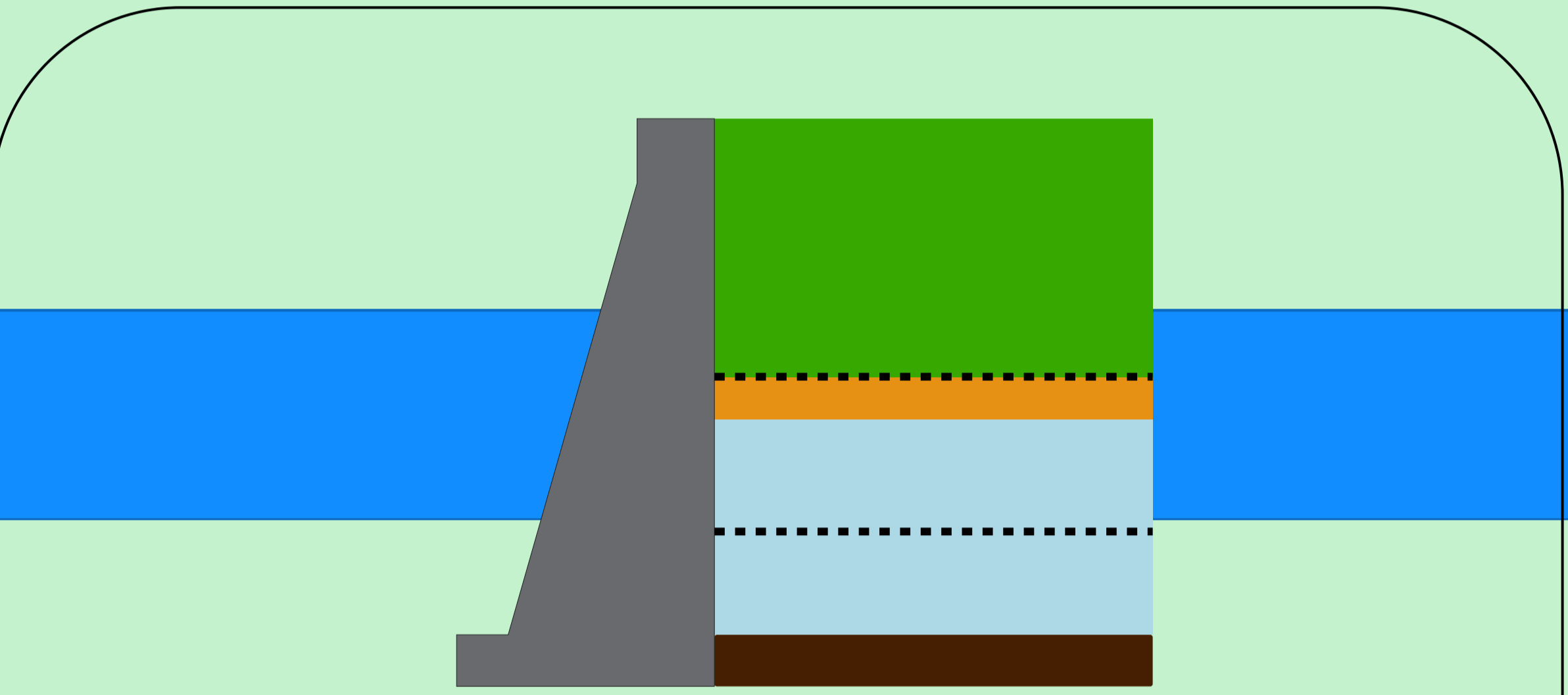
Cachoeira Dourada

Data	Afluência (m³/s)	Defluência (m³/s)
16/12	1.057	995
17/12	437	757
18/12	440	440

Faixa de Operação Normal
Sem restrição de vazão máxima defluente

Itumbiara

Data	Afluência (m³/s)	Defluência (m³/s)	Volume Útil (%)	Cota (m)
16/12	1.194	1.735	33,28	506,37
17/12	985	769	33,43	506,41
18/12	1.179	584	33,84	506,52

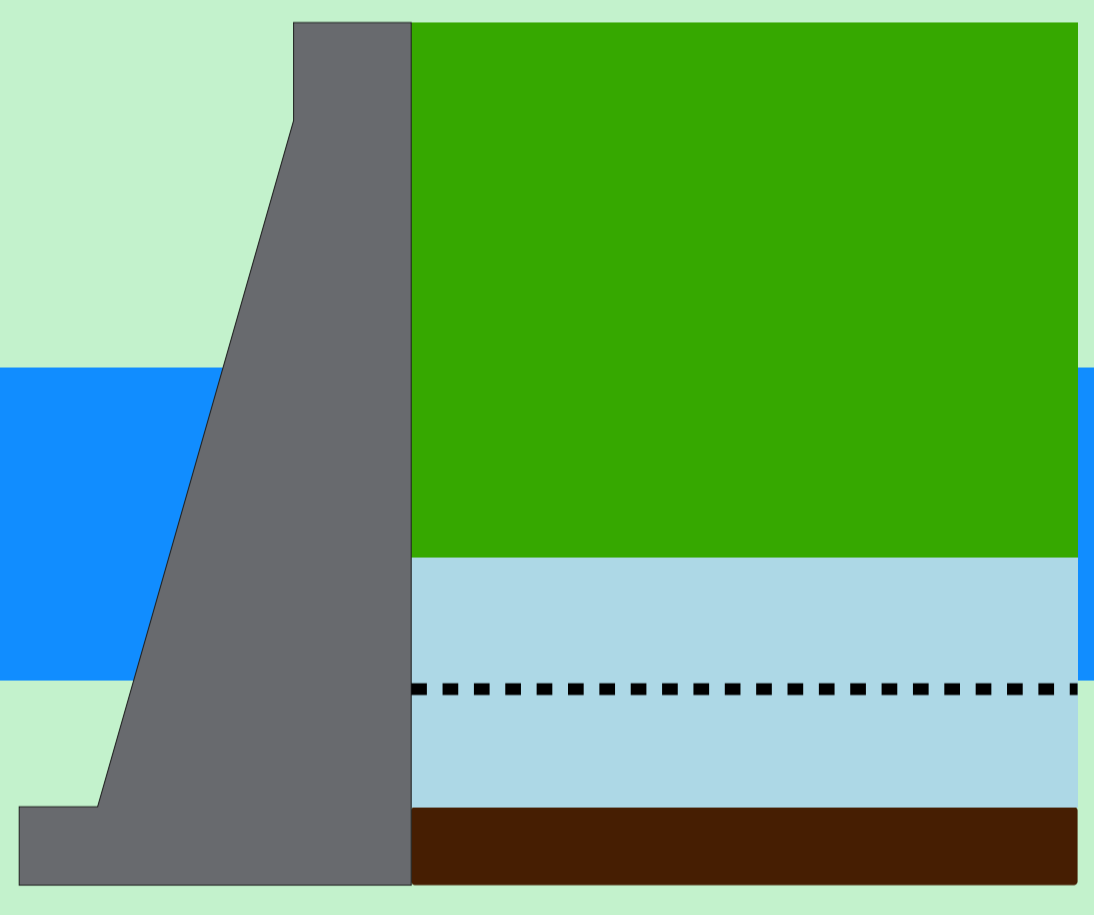


Theodomiro Carneiro Santiago (Emborcação)

Data	Afluência (m³/s)	Defluência (m³/s)	Volume Útil (%)	Cota (m)
16/12	386	149	41,26	640,12
17/12	347	144	41,39	640,18
18/12	377	140	41,55	640,25

Faixa de Operação de Atenção
Vazão defluente máxima média mensal de 140 m³/s

Volume útil superior ou igual a 15%



São Simão

Data	Afluência (m³/s)	Defluência (m³/s)	Volume Útil (%)	Cota (m)
16/12	2.322	1.943	30,62	394,15
17/12	2.121	1.363	31,80	394,29
18/12	1.218	1.218	31,80	394,29



Rio Paranaíba

Rio Grande

Rio Paranaíba

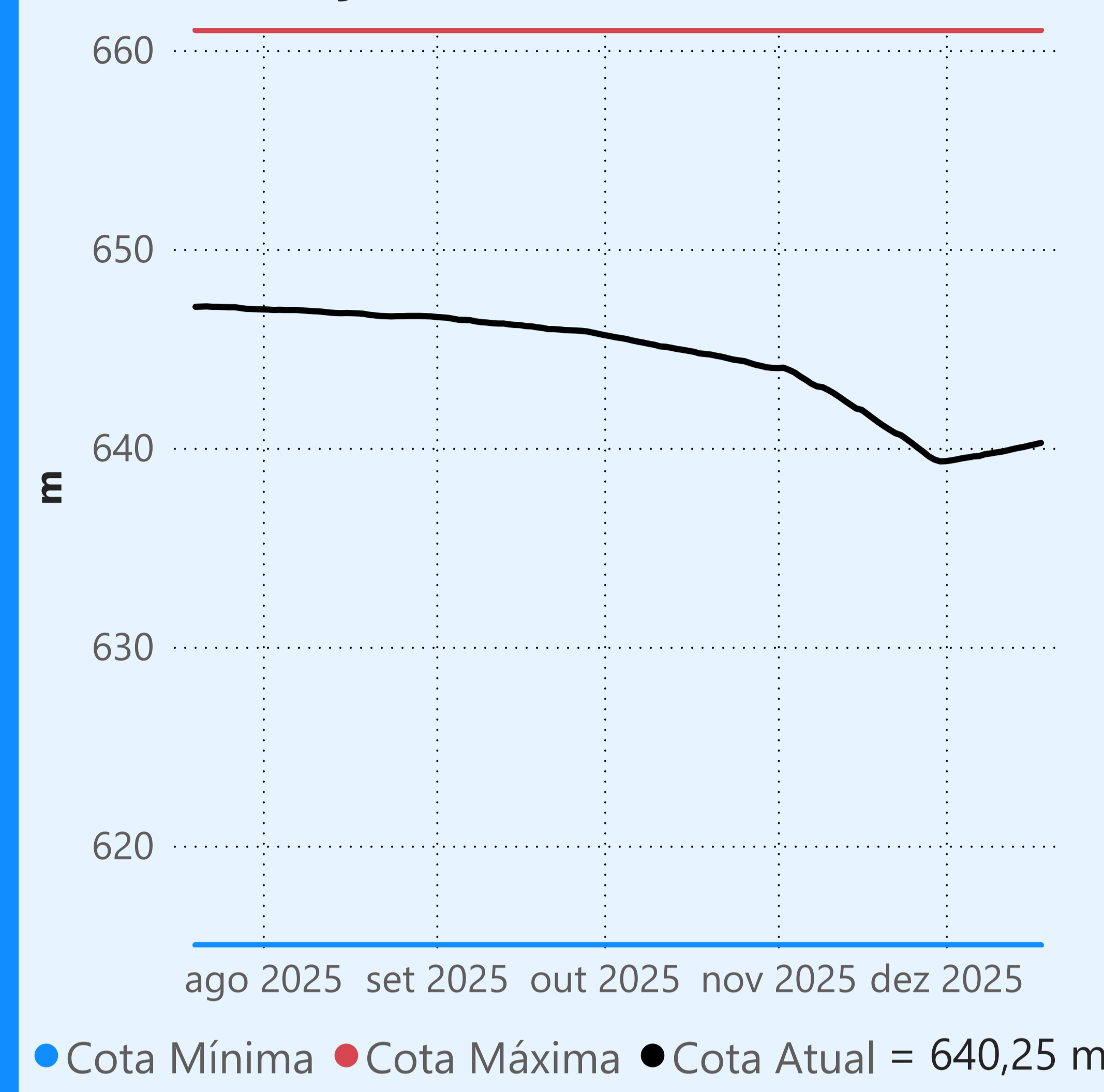
Rio Paraná

Data de Referência

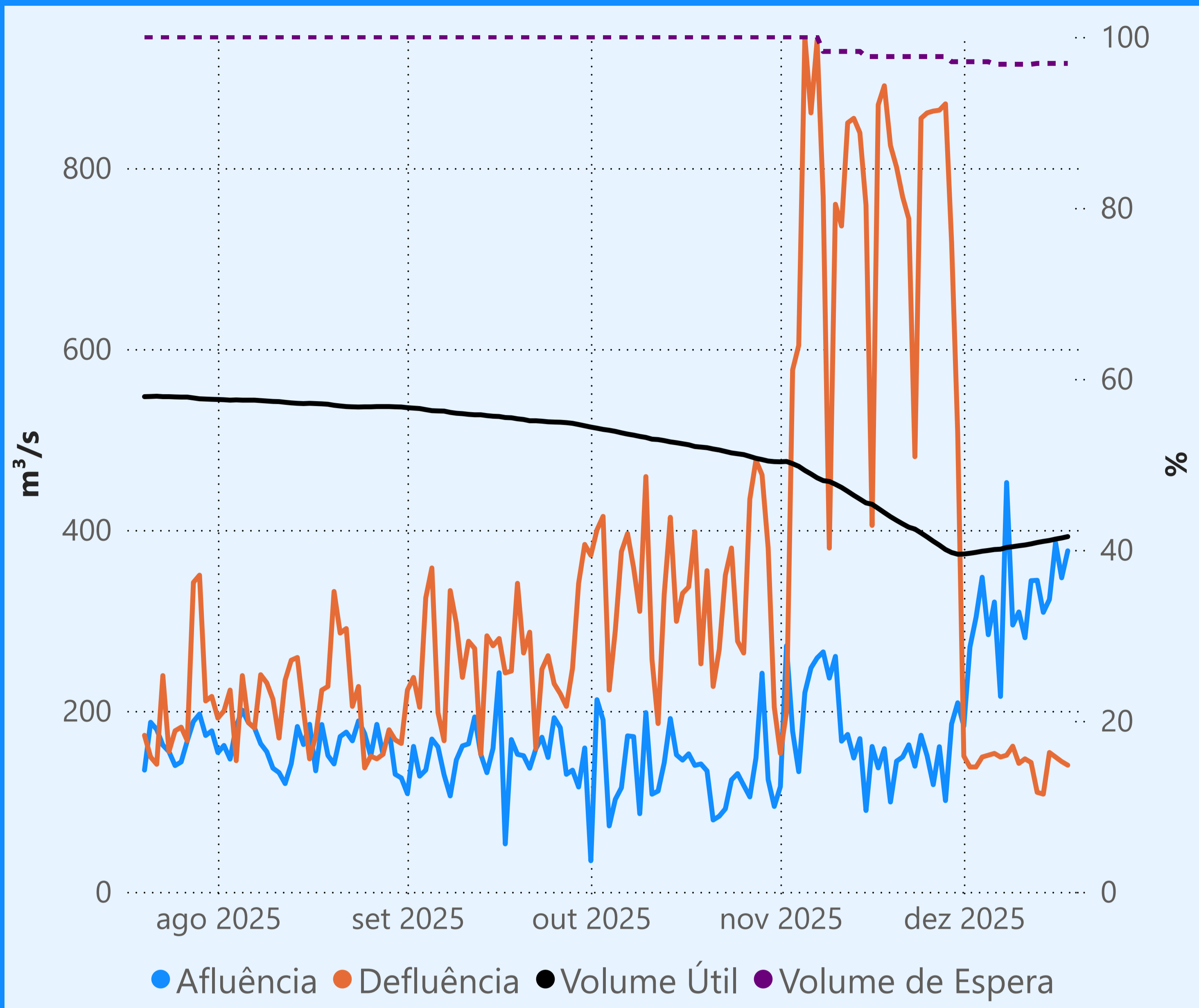
18/12/2025

Período Úmido

Theodomiro Carneiro Santiago (Emborcação)



Faixa de Operação de Atenção



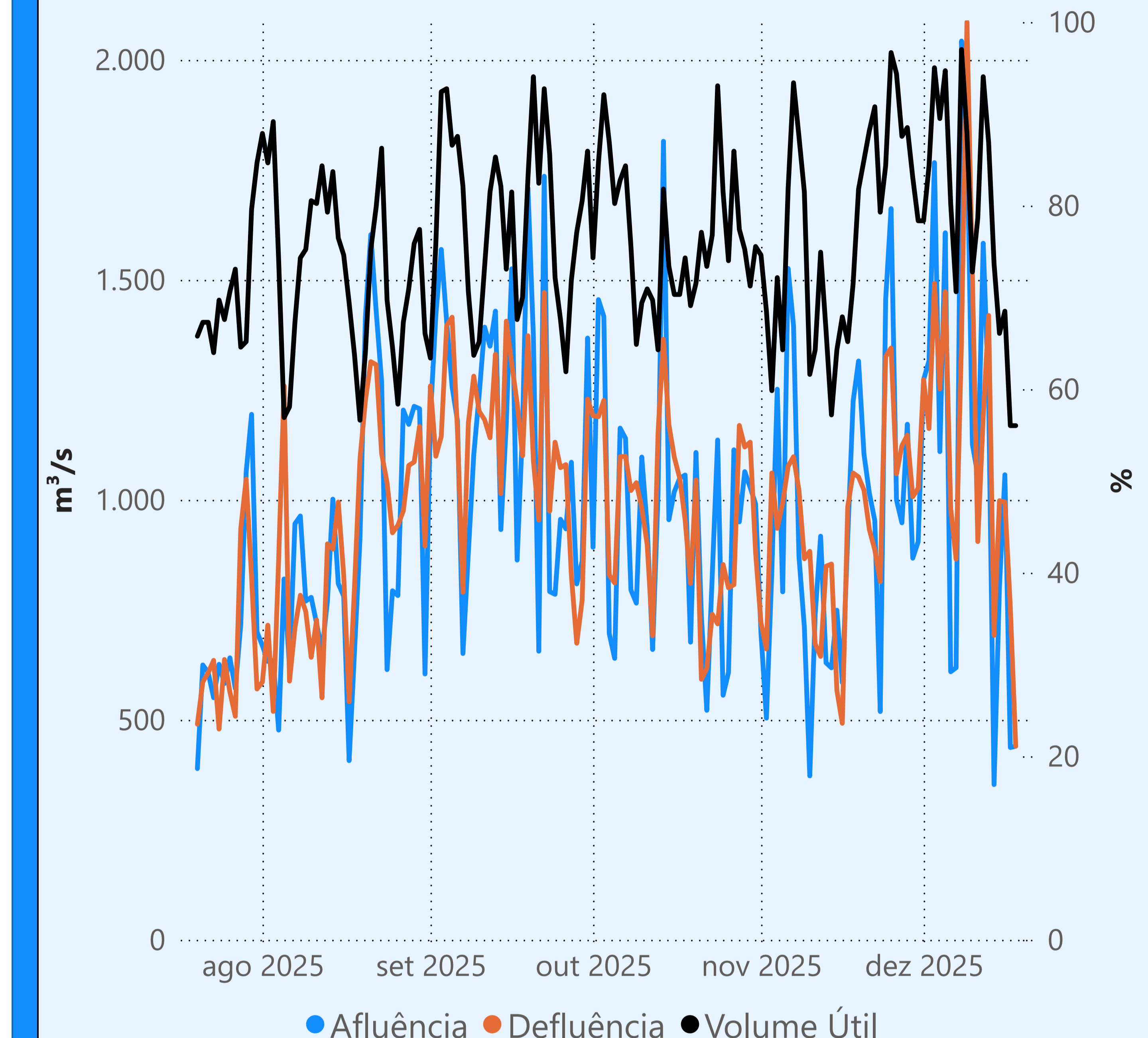
Vazão defluente máxima média mensal de 140 m³/s

Vazão defluente média mensal (m³/s)

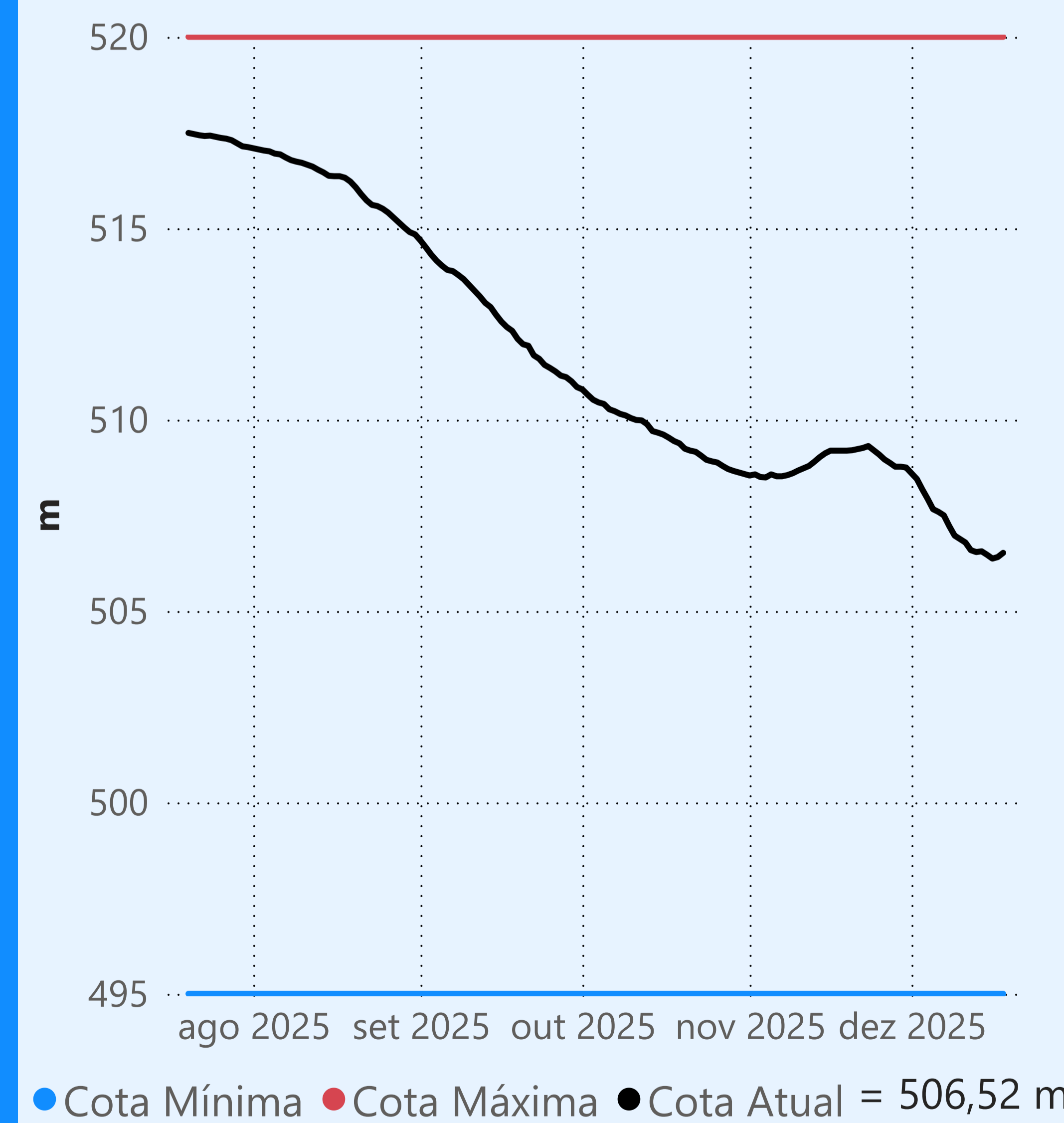
143 dezembro de 2025

Dia	Defluência	Dia	Defluência
1	150	16	149
2	138	17	144
3	138	18	140
4	149		
5	151		
6	153		
7	149		
8	151		
9	161		
10	142		
11	147		
12	143		
13	110		
14	108		
15	154		

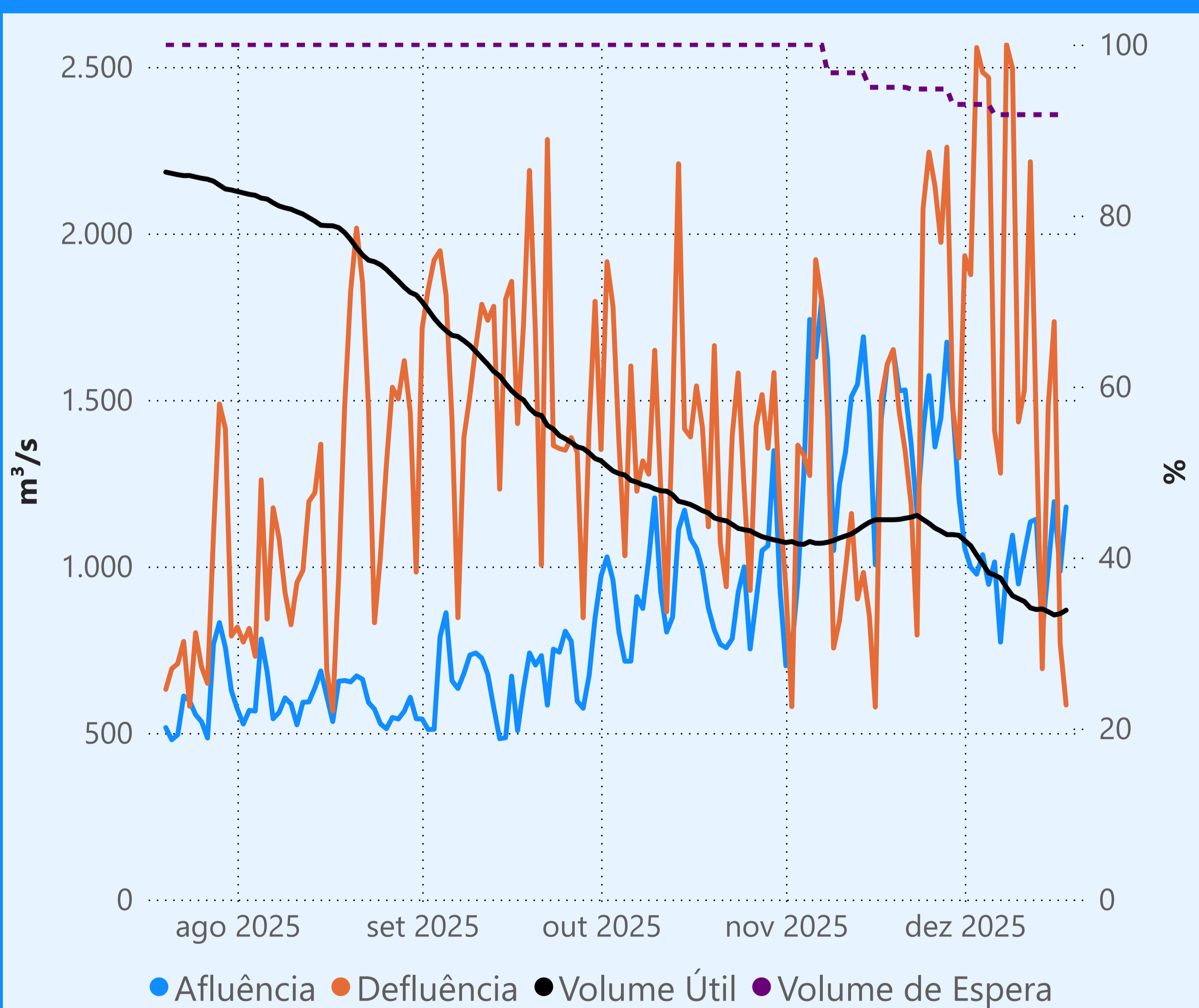
Cachoeira Dourada



Itumbiara



Faixa de Operação Normal



Sem restrição de vazão máxima defluente

Vazão defluente média mensal (m³/s)

1.718 dezembro de 2025

Dia	Defluência	Dia	Defluência
1	1.933	16	1.735
2	1.876	17	769
3	2.558	18	584
4	2.484		
5	2.468		
6	1.408		
7	1.280		
8	2.567		
9	2.496		
10	1.434		
11	1.529		
12	2.215		
13	1.412		
14	693		
15	1.482		

São Simão

