

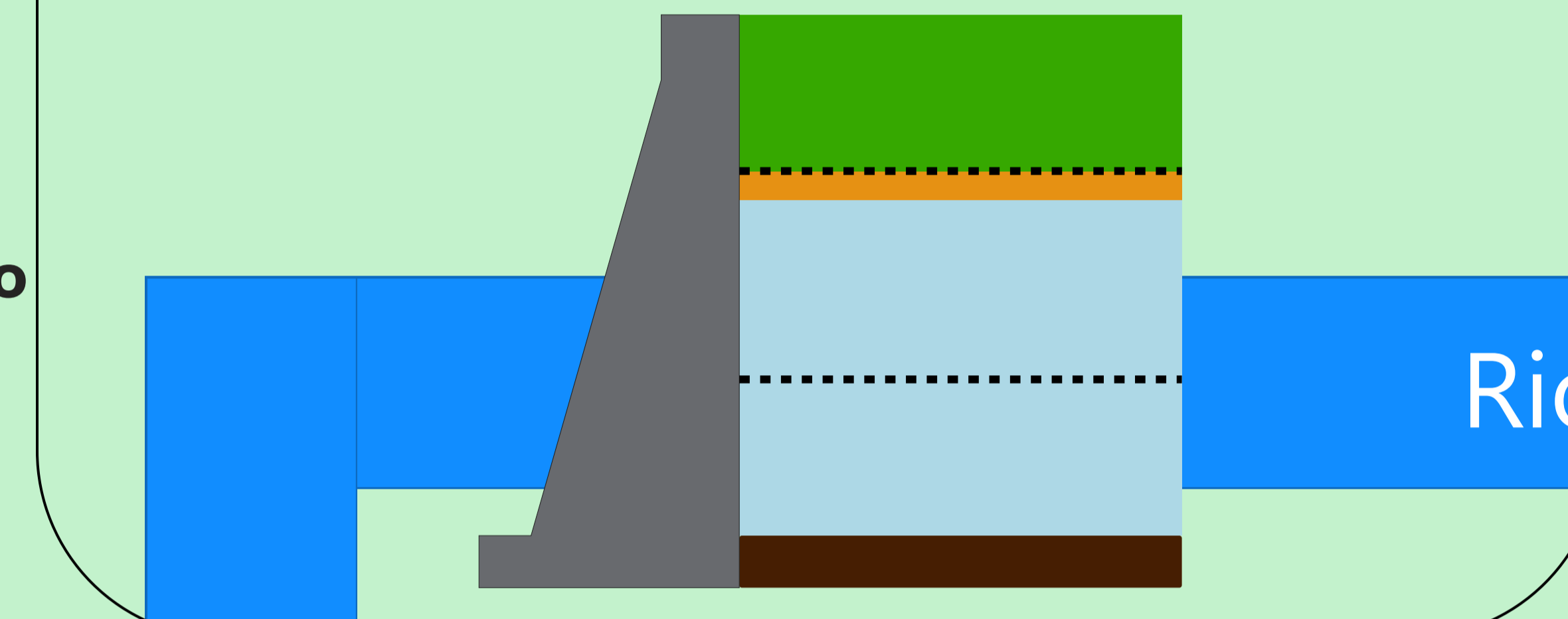
Saiba mais sobre as condições de operação do Sistema Hídrico do Rio Grande na [Resolução 193/2024](#)

Faixa de Operação Normal

Sem restrição de vazão máxima defluente

Marechal Mascarenhas de Moraes (Peixoto)

Data	Afluência (m³/s)	Defluência (m³/s)	Volume Útil (%)	Cota (m)
15/12	618	487	62,18	662,06
16/12	836	626	62,90	662,14
17/12	995	576	64,35	662,30



Luiz Carlos Barreto de Carvalho

Data	Afluência (m³/s)	Defluência (m³/s)
15/12	493	727
16/12	643	789
17/12	589	480

Jaguara

Data	Afluência (m³/s)	Defluência (m³/s)
15/12	737	796
16/12	801	777
17/12	505	595

Igarapava

Data	Afluência (m³/s)	Defluência (m³/s)
15/12	903	899
16/12	927	902
17/12	676	688

Volta Grande

Data	Afluência (m³/s)	Defluência (m³/s)
15/12	937	1.352
16/12	1.089	1.360
17/12	778	891

Maribondo

Data	Afluência (m³/s)	Defluência (m³/s)	Volume Útil (%)	Cota (m)
15/12	1.528	993	23,25	433,68
16/12	1.989	1.185	24,57	434,01
17/12	2.265	1.014	26,62	434,48

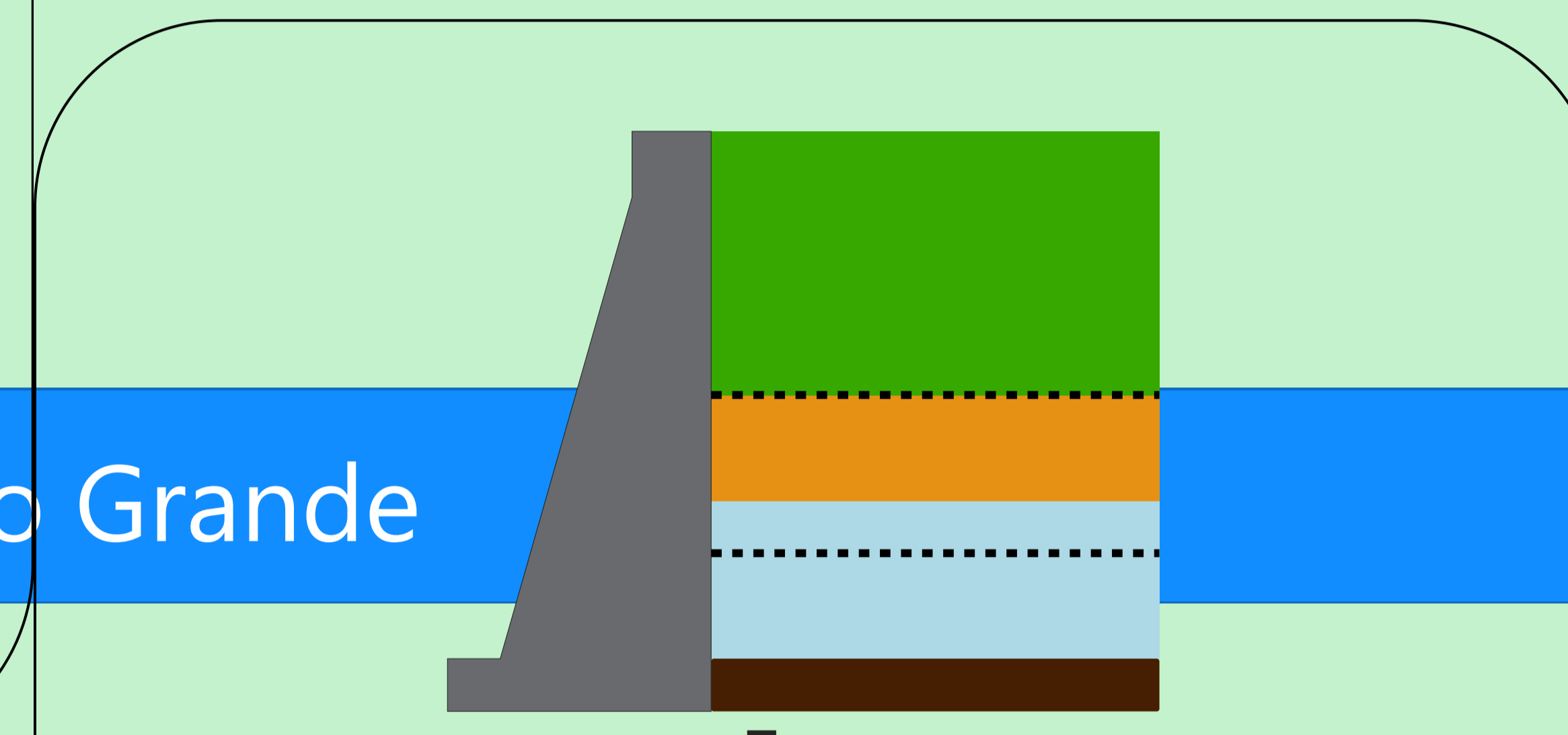
Volume útil superior ou igual a 15%

Funil Grande

Data	Afluência (m³/s)	Defluência (m³/s)
15/12	169	185
16/12	197	189
17/12	257	245

Itutinga

Data	Afluência (m³/s)	Defluência (m³/s)
15/12	87	85
16/12	106	107
17/12	111	112



Furnas

Data	Afluência (m³/s)	Defluência (m³/s)	Volume Útil (%)	Cota (m)
15/12	573	674	29,11	757,29
16/12	681	681	29,11	757,29
17/12	1.797	488	29,77	757,42

Faixa de Operação de Atenção
Vazão defluente máxima média mensal de 500 m³/s

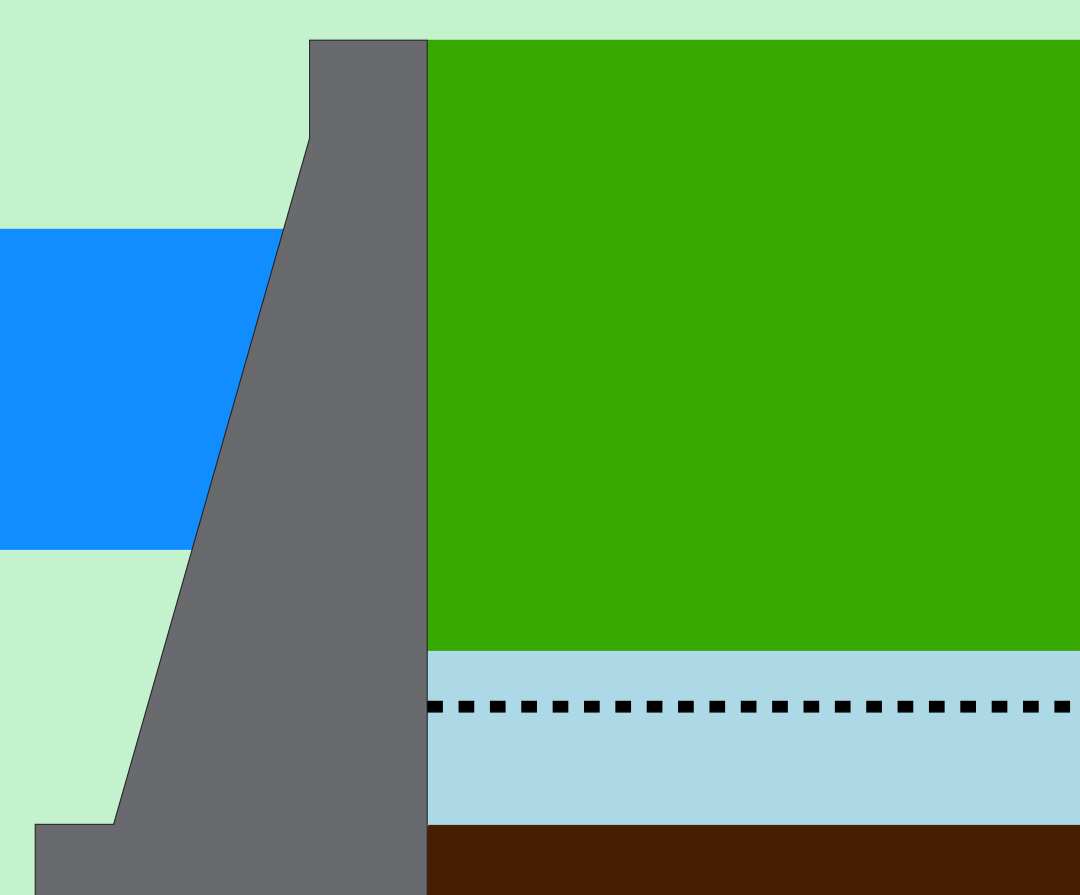
Camargos

Data	Afluência (m³/s)	Defluência (m³/s)	Volume Útil (%)
15/12	103	84	50,68
16/12	89	108	50,44
17/12	112	112	50,44

Volume útil superior ou igual a 15%

Água Vermelha

Data	Afluência (m³/s)	Defluência (m³/s)	Volume Útil (%)	Cota (m)
15/12	1.191	1.243	20,46	375,83
16/12	1.668	1.097	21,42	375,94
17/12	1.437	1.019	22,12	376,02



Data de Referência

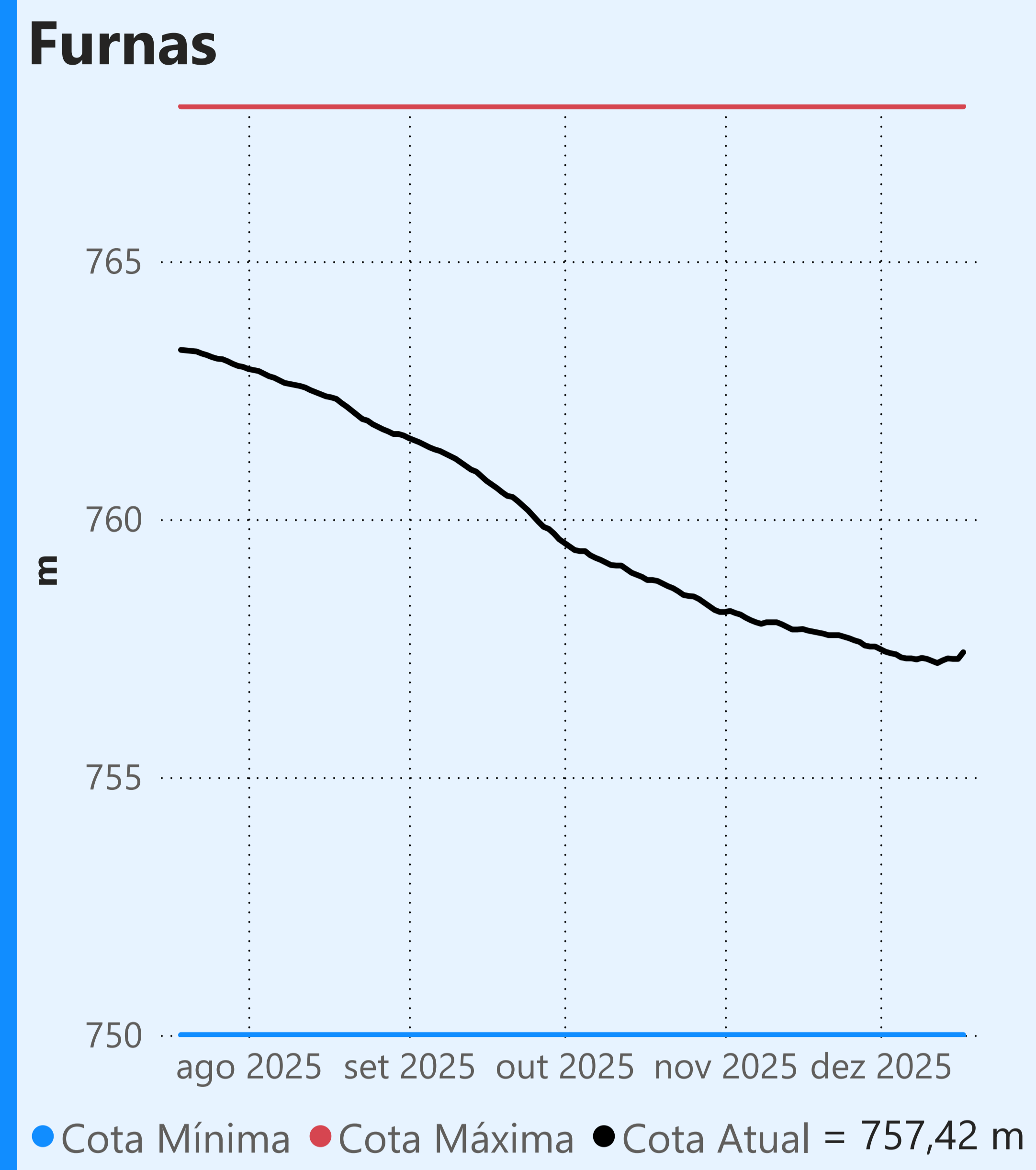
17/12/2025

Período Úmido

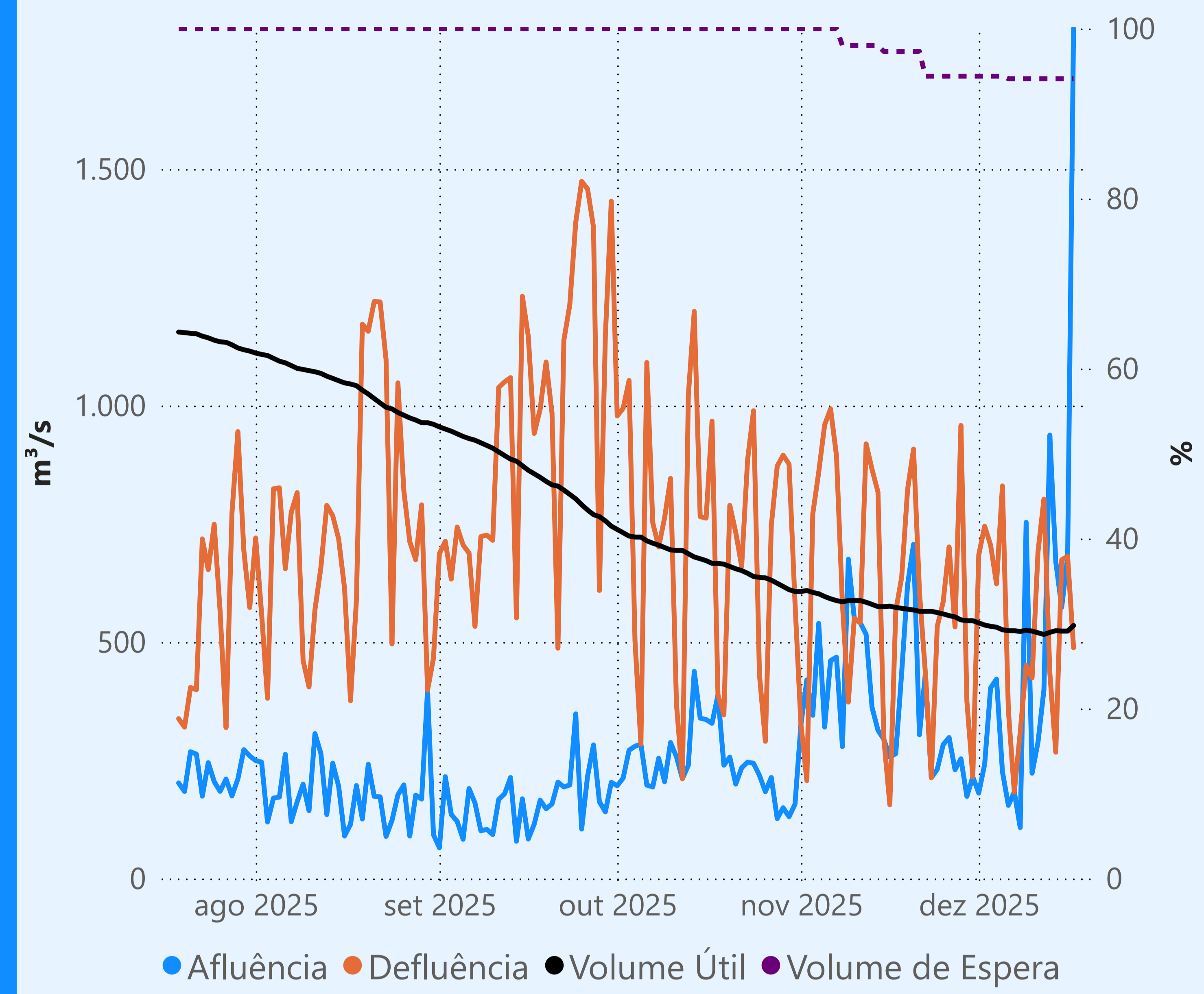
Rio Paranaíba

Rio Paraná

Rio Grande



Faixa de Operação de Atenção

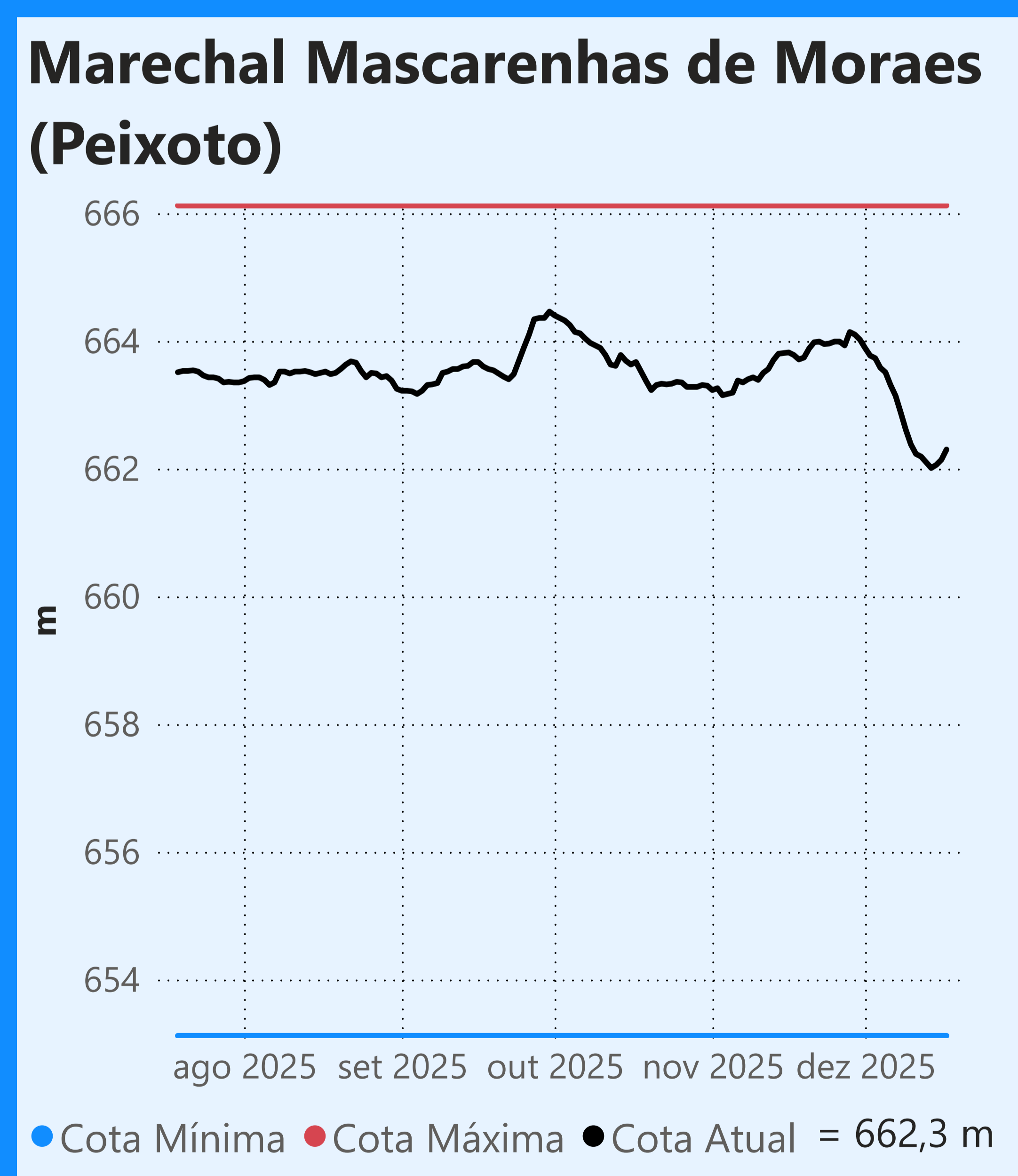
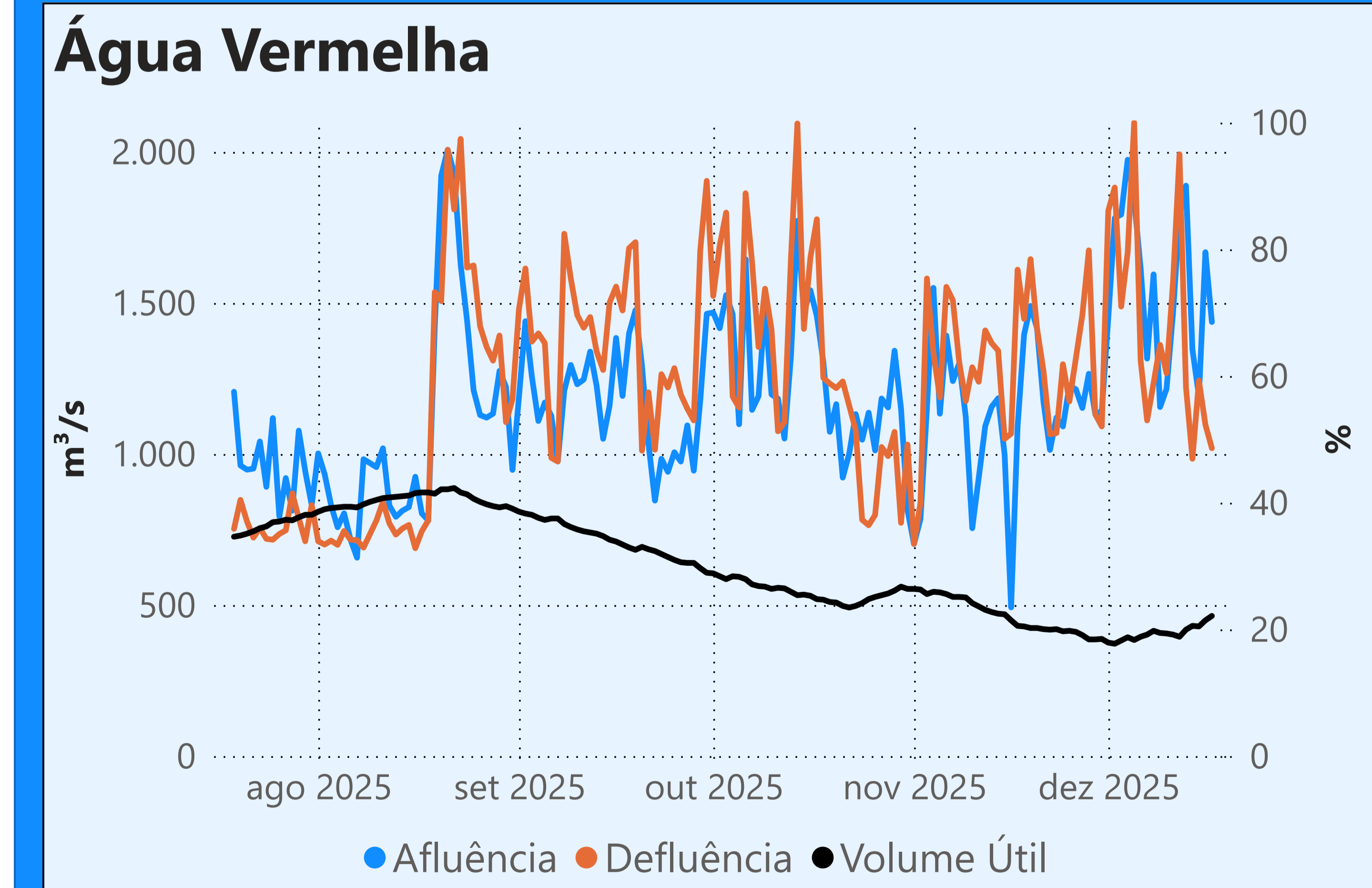
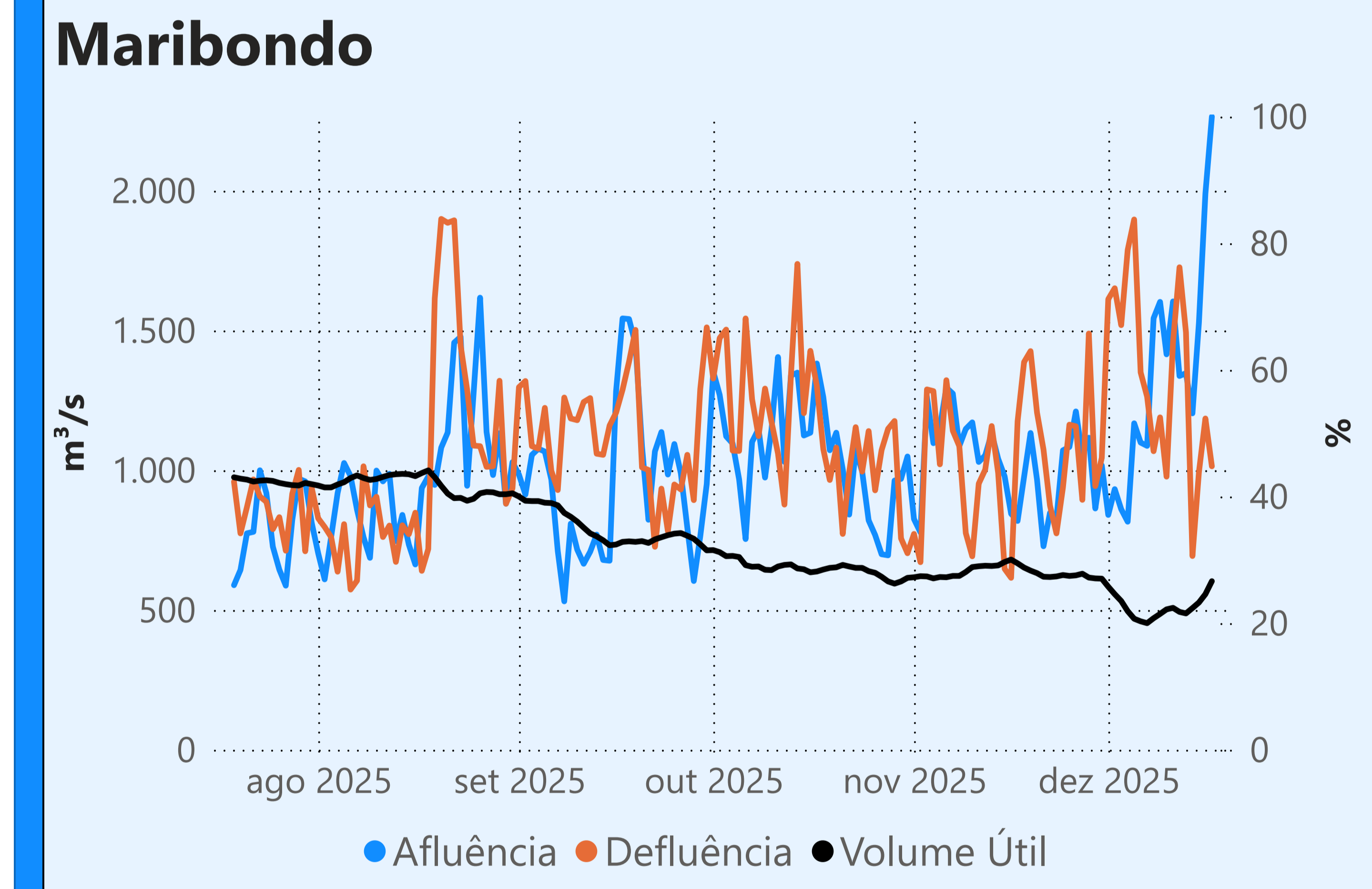
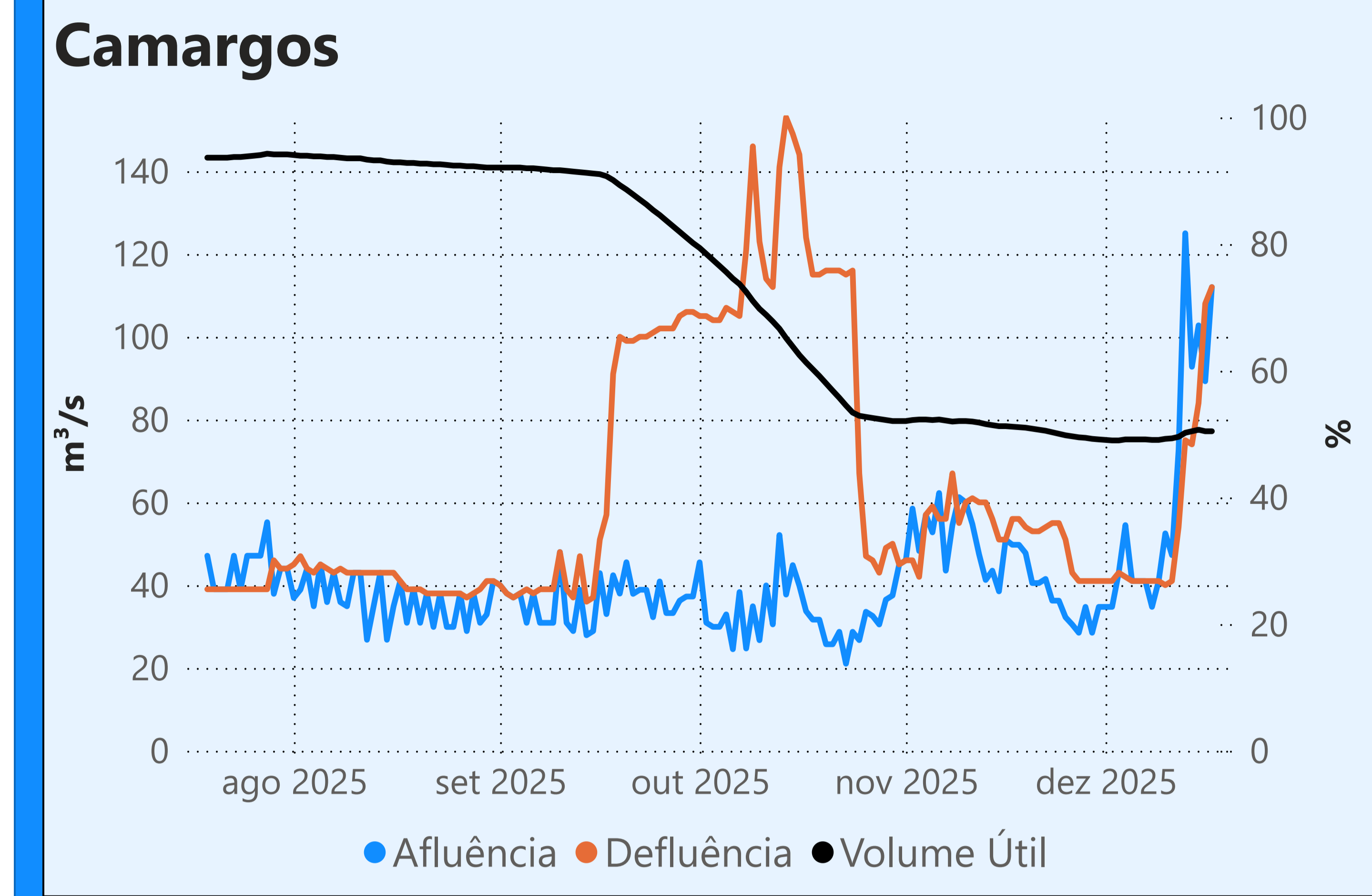


Vazão defluente máxima média mensal de 500 m³/s

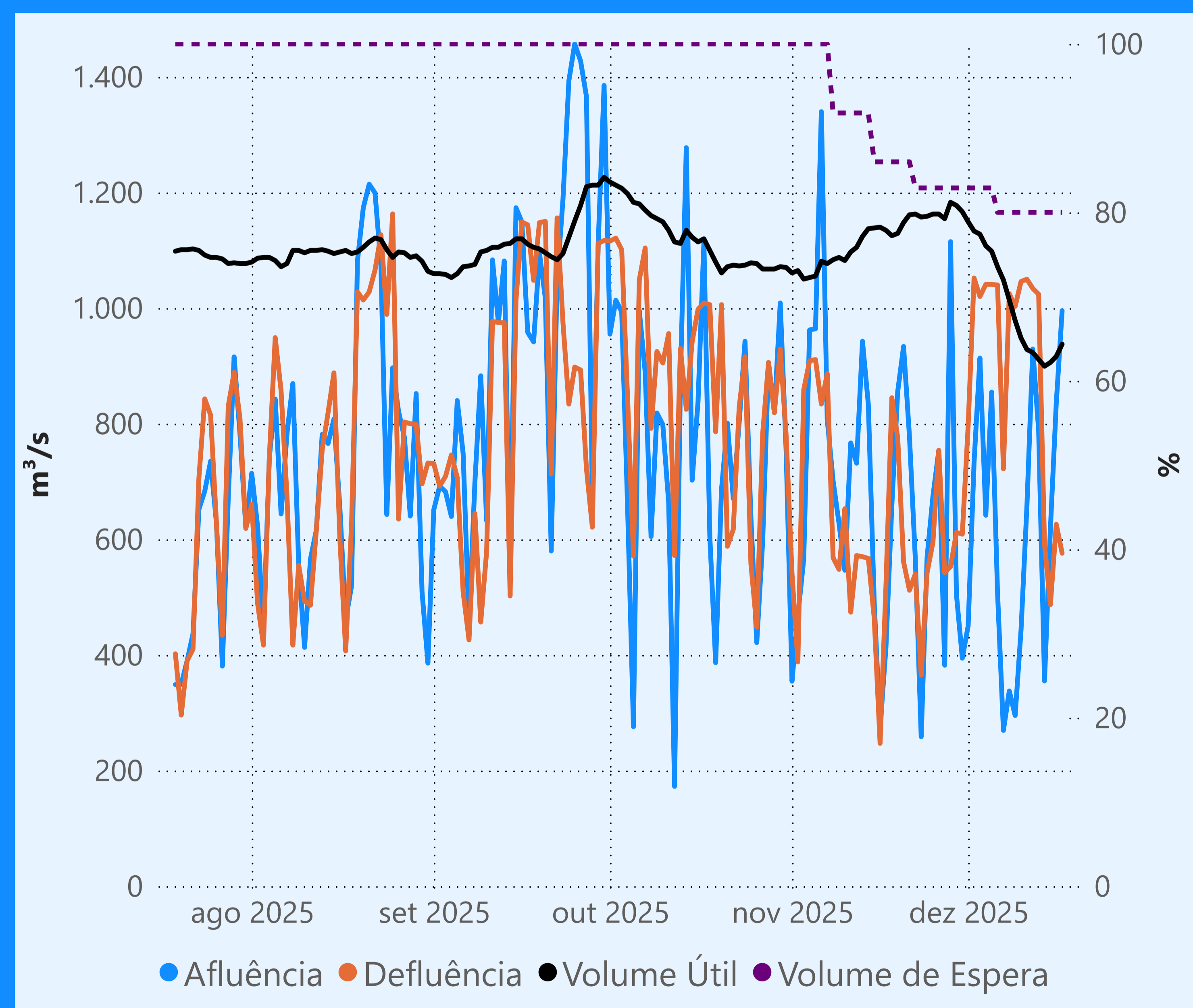
Vazão defluente média mensal (m³/s)

550
dezembro de 2025

Dia	Defluência	Dia	Defluência
1	684	16	681
2	745	17	488
3	705		
4	623		
5	830		
6	356		
7	183		
8	309		
9	451		
10	424		
11	691		
12	802		
13	434		
14	267		
15	674		



Faixa de Operação Normal



Sem restrição de vazão máxima defluente

Vazão defluente média mensal (m³/s)

893
dezembro de 2025

Dia	Defluência	Dia	Defluência
1	797	16	626
2	1.052	17	576
3	1.020		
4	1.041		
5	1.041		
6	1.040		
7	722		
8	1.025		
9	1.003		
10	1.046		
11	1.050		
12	1.034		
13	1.024		
14	591		
15	487		

Saiba mais sobre as condições de operação do Sistema Hídrico do Rio Paranaíba na [Resolução 194/2024](#)

Cachoeira Dourada

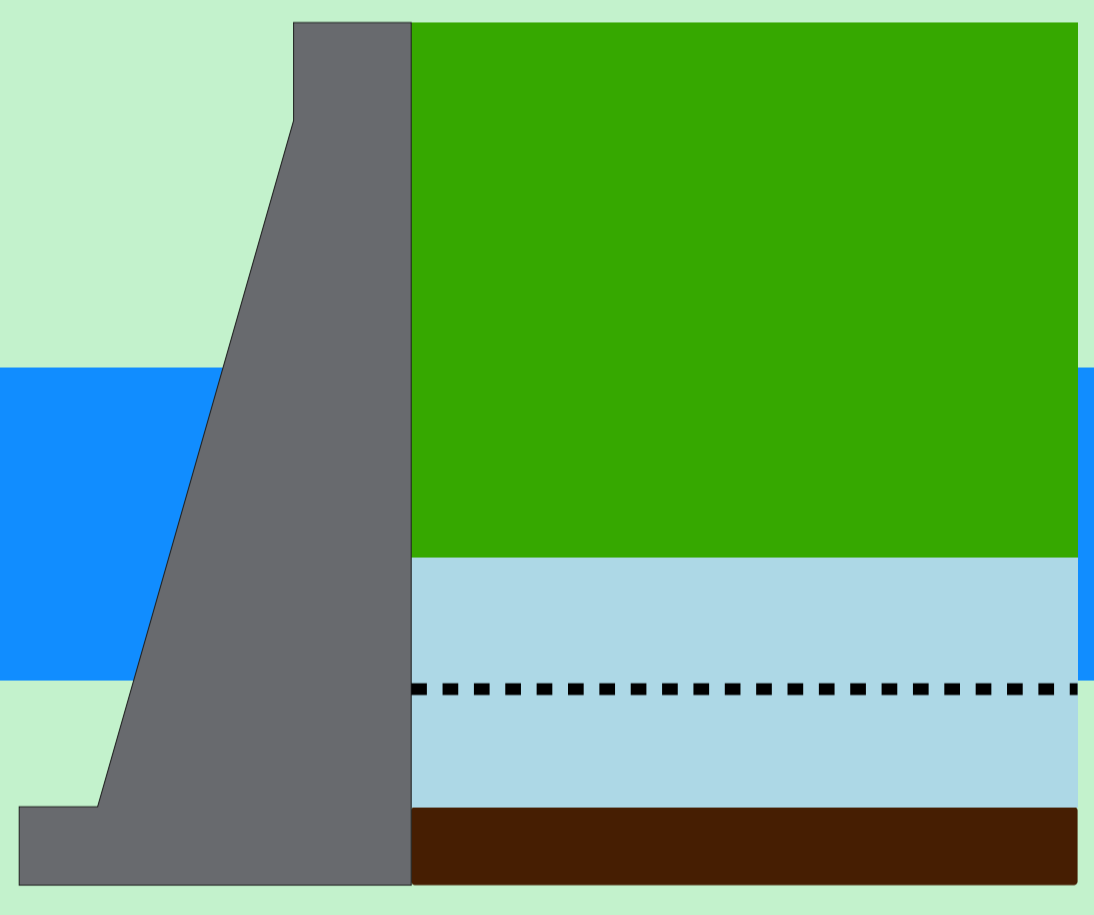
Data	Afluência (m³/s)	Defluência (m³/s)
15/12	803	998
16/12	1.057	995
17/12	437	757

Faixa de Operação Normal
Sem restrição de vazão máxima defluente

Itumbiara

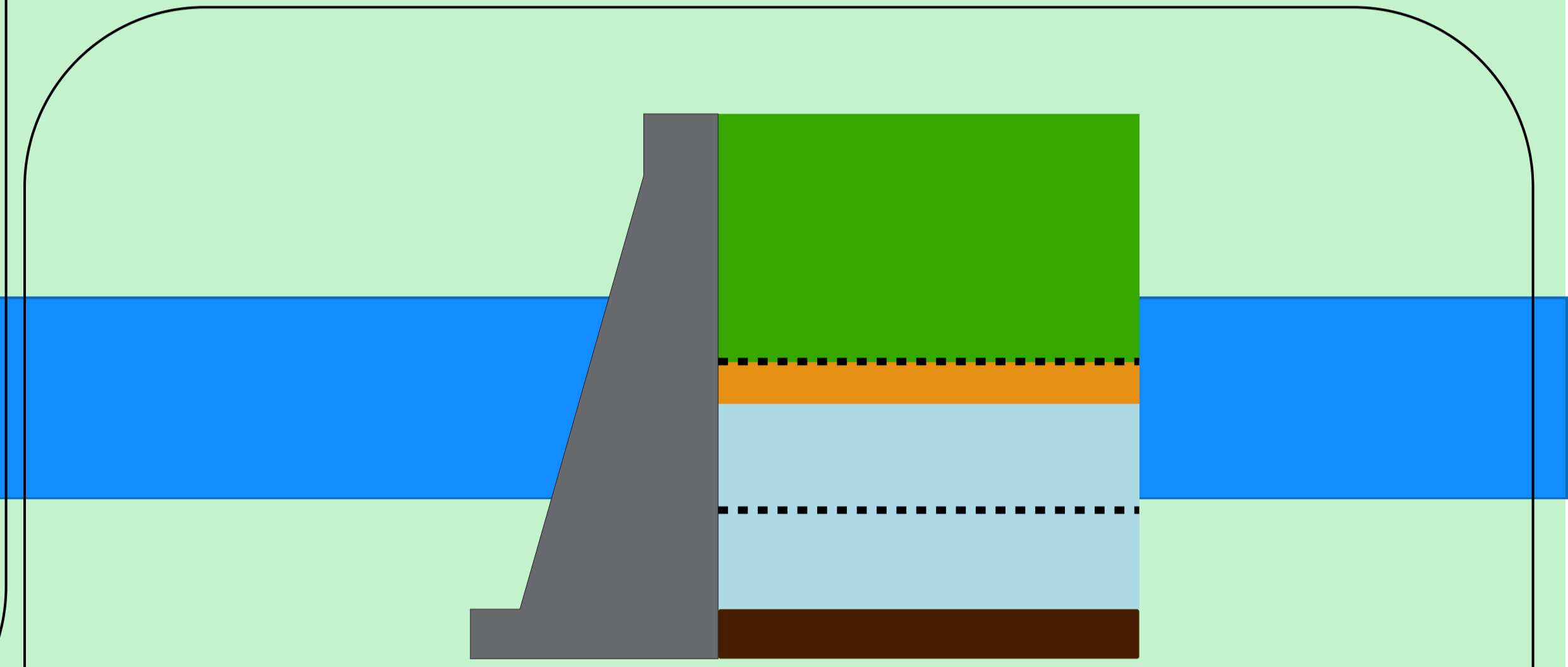
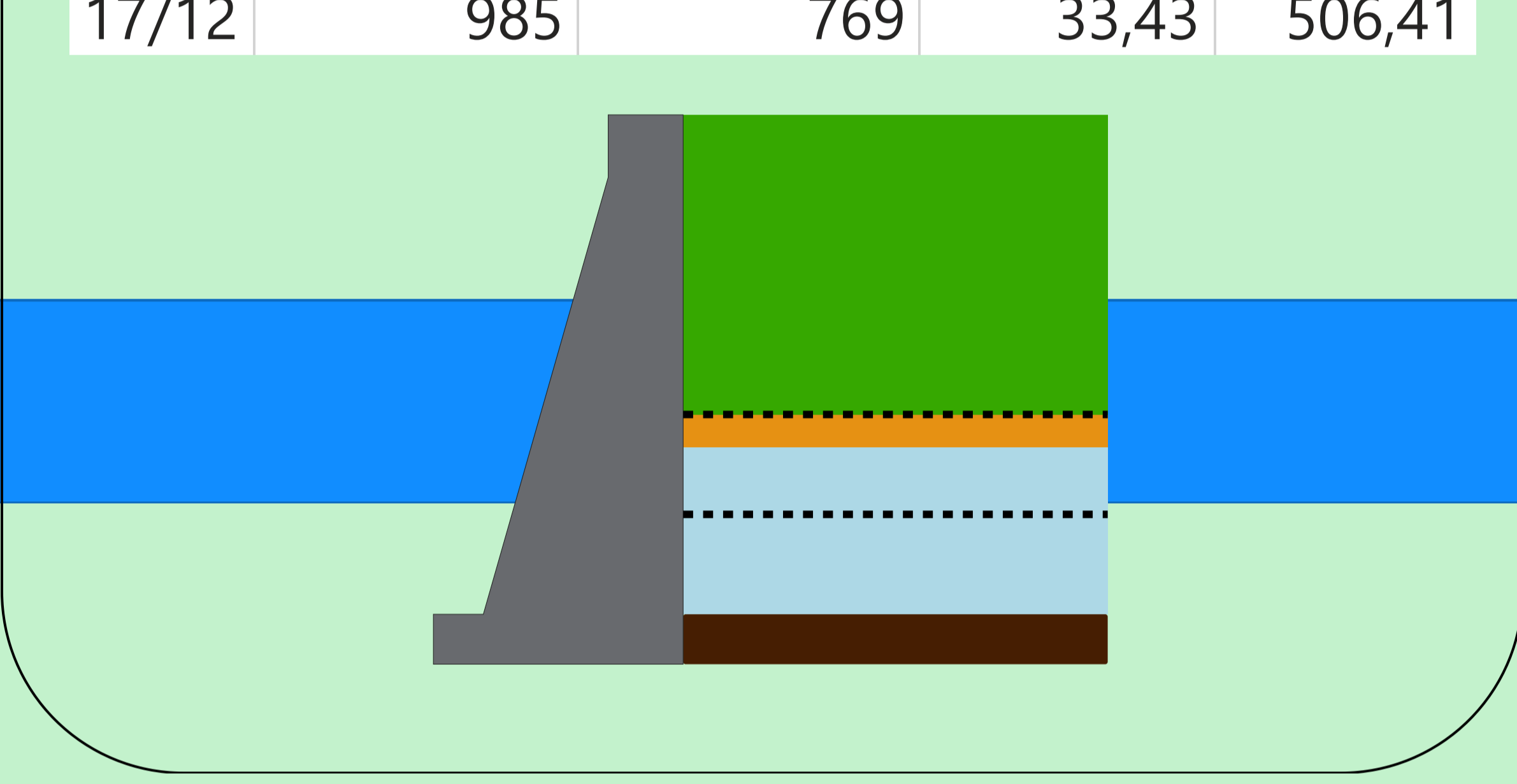
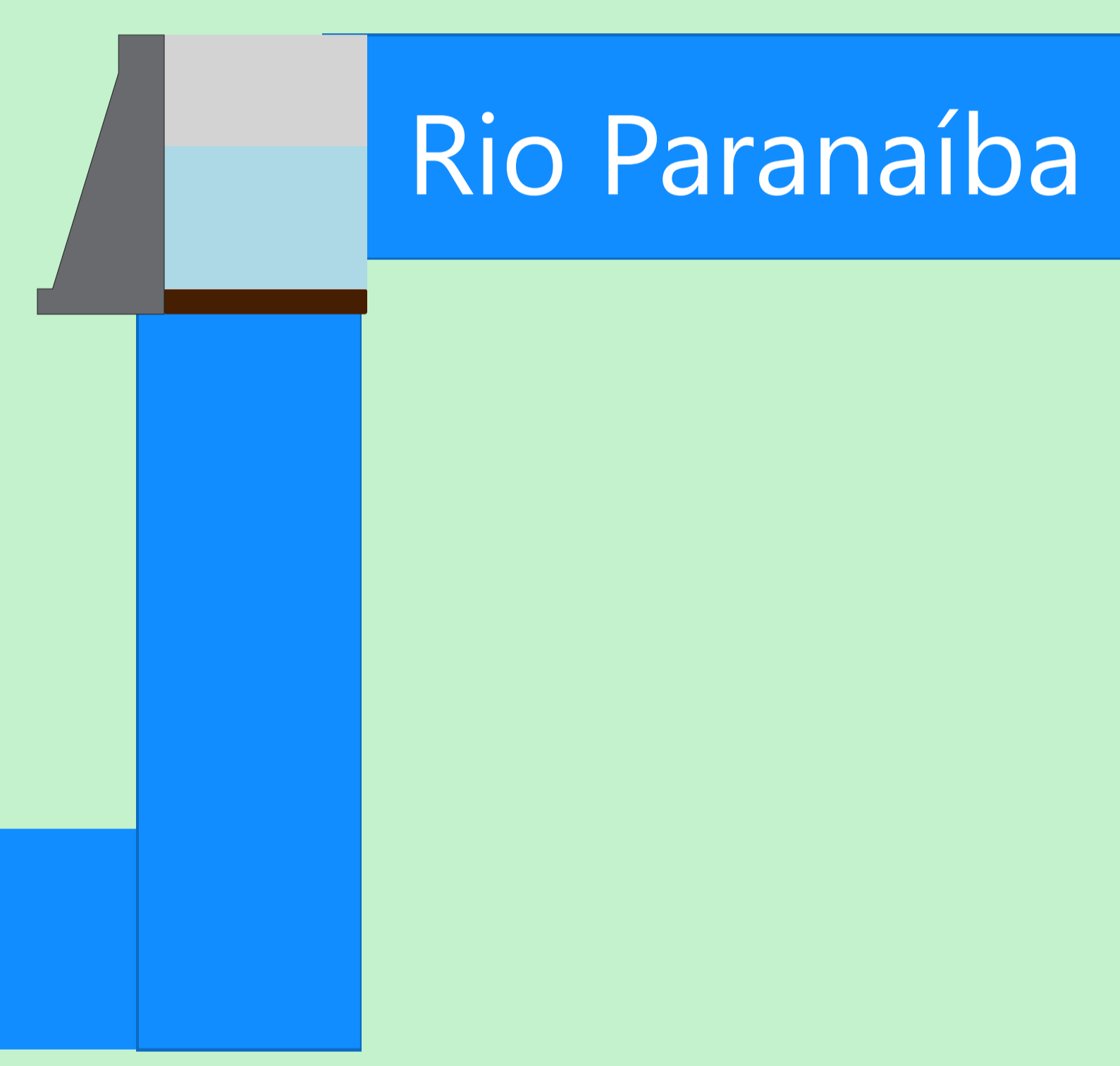
Data	Afluência (m³/s)	Defluência (m³/s)	Volume Útil (%)	Cota (m)
15/12	996	1.482	33,66	506,47
16/12	1.194	1.735	33,28	506,37
17/12	985	769	33,43	506,41

Volume útil superior ou igual a 15%



São Simão

Data	Afluência (m³/s)	Defluência (m³/s)	Volume Útil (%)	Cota (m)
15/12	1.833	2.050	30,03	394,08
16/12	2.322	1.943	30,62	394,15
17/12	2.121	1.363	31,80	394,29



Theodomiro Carneiro Santiago (Emborcação)

Data	Afluência (m³/s)	Defluência (m³/s)	Volume Útil (%)	Cota (m)
15/12	323	154	41,10	640,05
16/12	386	149	41,26	640,12
17/12	347	144	41,39	640,18

Faixa de Operação de Atenção
Vazão defluente máxima média mensal de 140 m³/s

Rio Paranaíba
Rio Paraná

Rio Grande

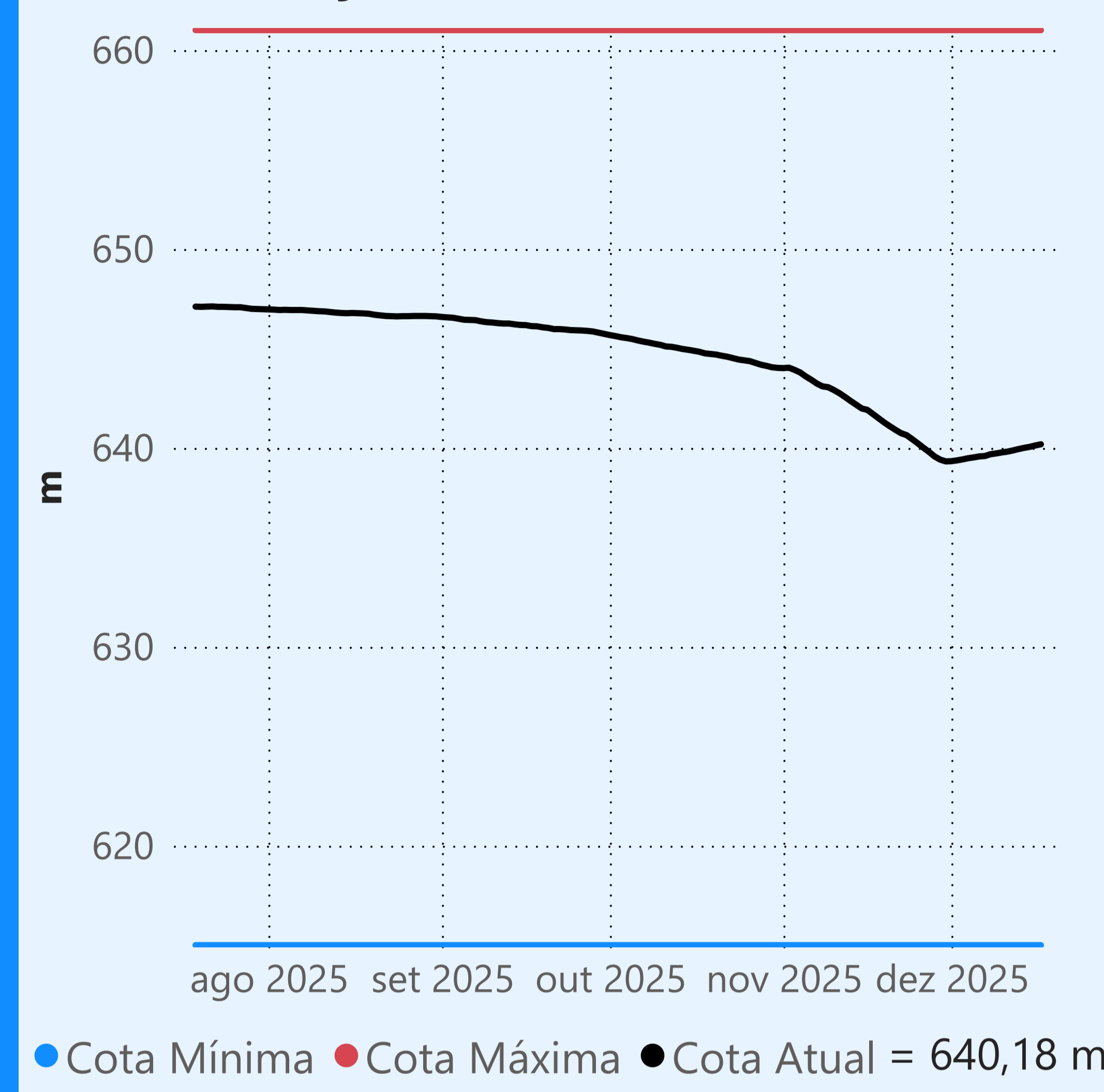
Data de Referência
17/12/2025
Período Úmido

Saiba mais sobre os termos técnicos da operação dos reservatórios no [Glossário do Sistema de Acompanhamento de Reservatórios - SAR da ANA](#)

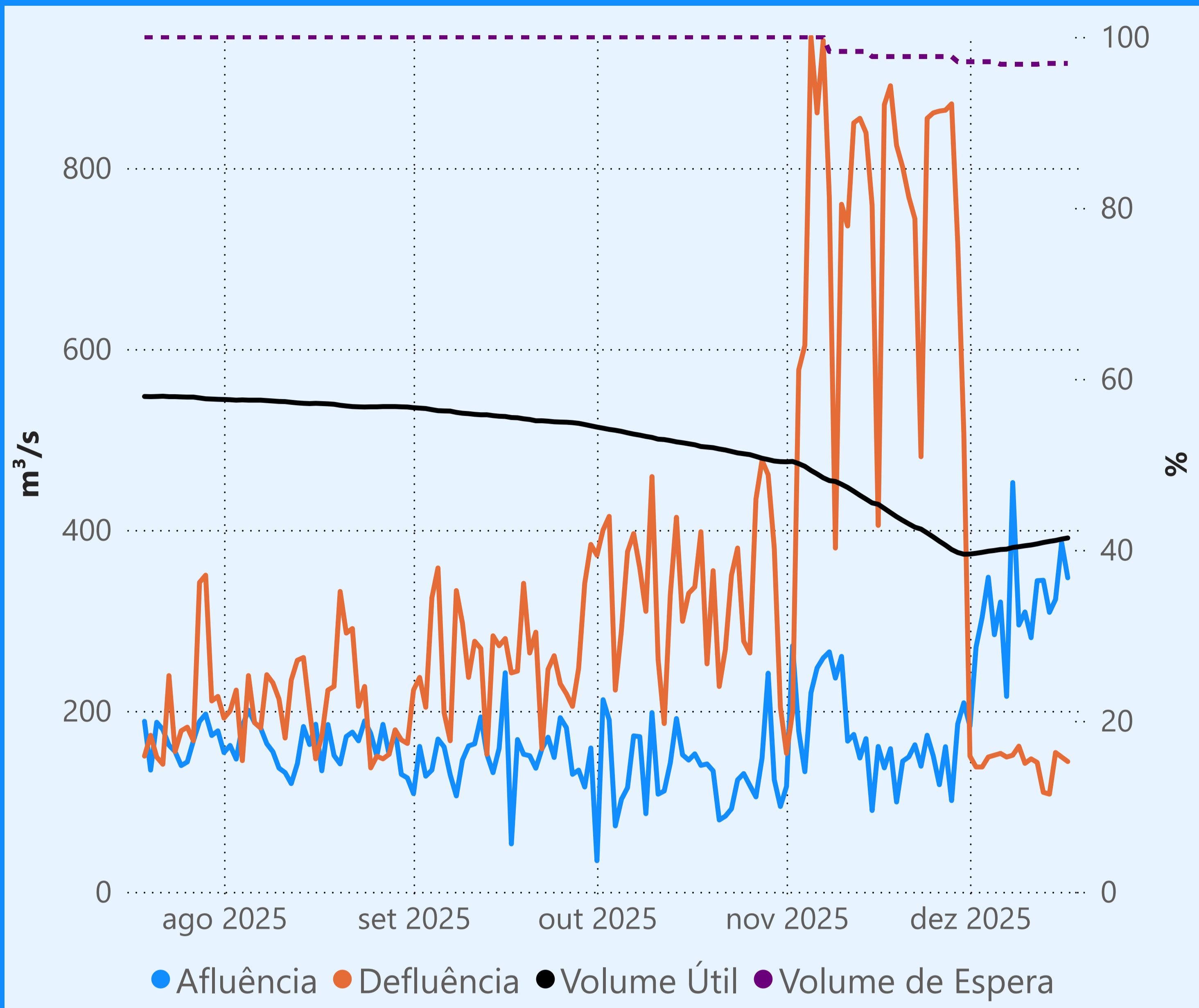
Superintendência de Operações e Eventos Críticos
Coordenação de Operação de Reservatórios e Sistemas Hídricos

Fonte: ONS
*Dados consistidos sujeitos a novas revisões

Theodomiro Carneiro Santiago (Emborcação)



Faixa de Operação de Atenção



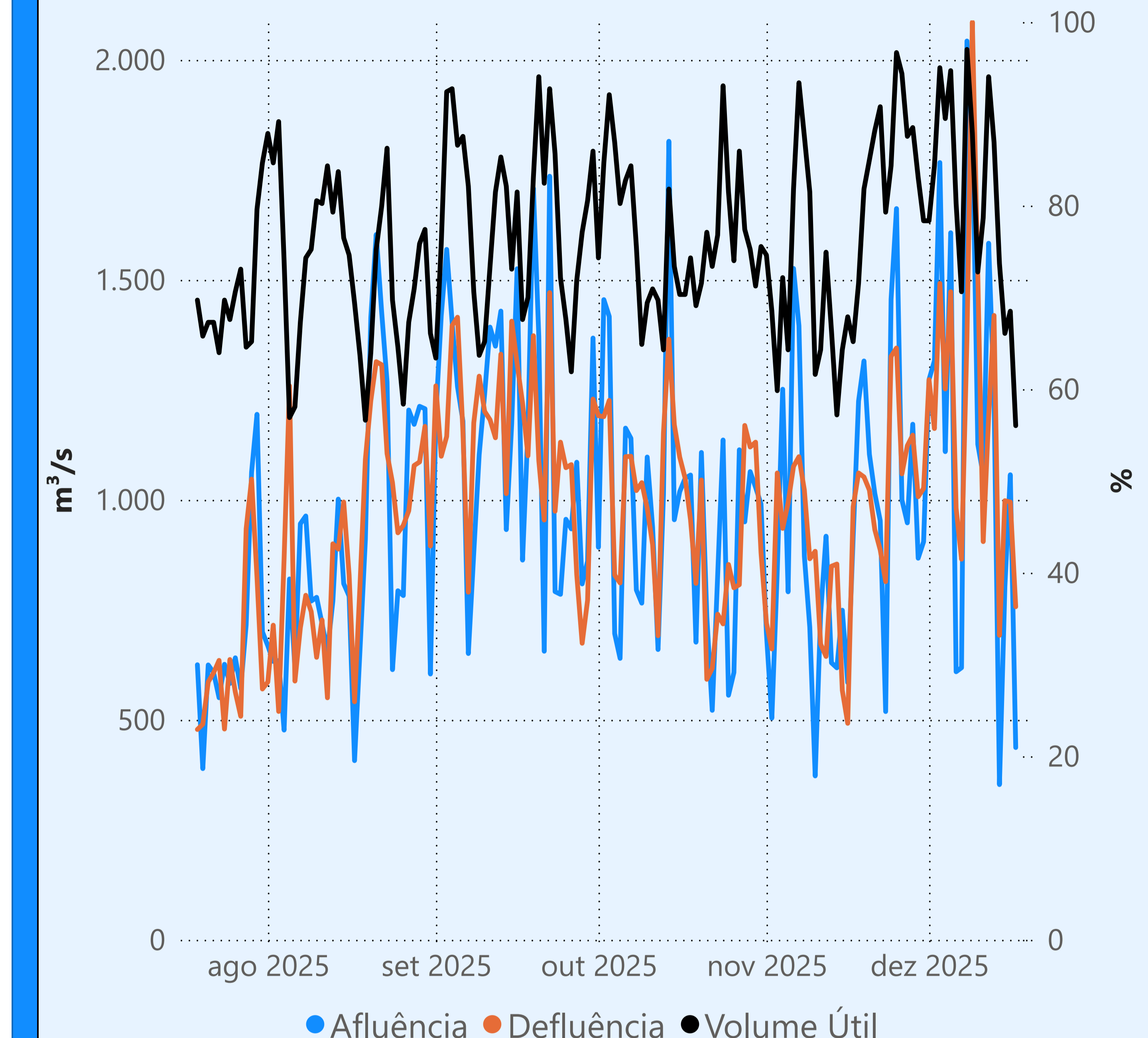
Vazão defluente máxima média mensal de 140 m³/s

Vazão defluente média mensal (m³/s)

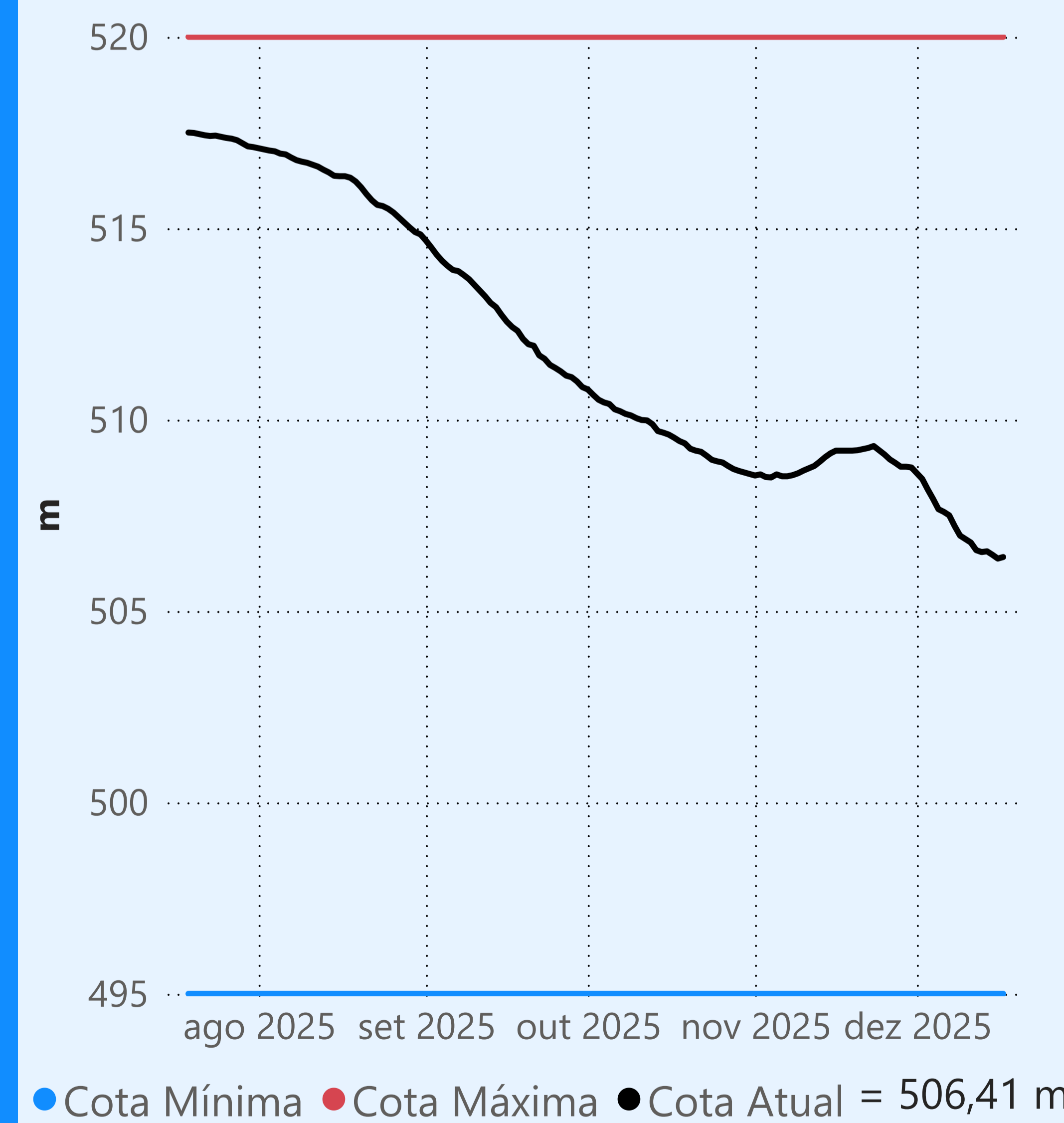
143 dezembro de 2025

Dia	Defluência	Dia	Defluência
1	150	16	149
2	138	17	144
3	138		
4	149		
5	151		
6	153		
7	149		
8	151		
9	161		
10	142		
11	147		
12	143		
13	110		
14	108		
15	154		

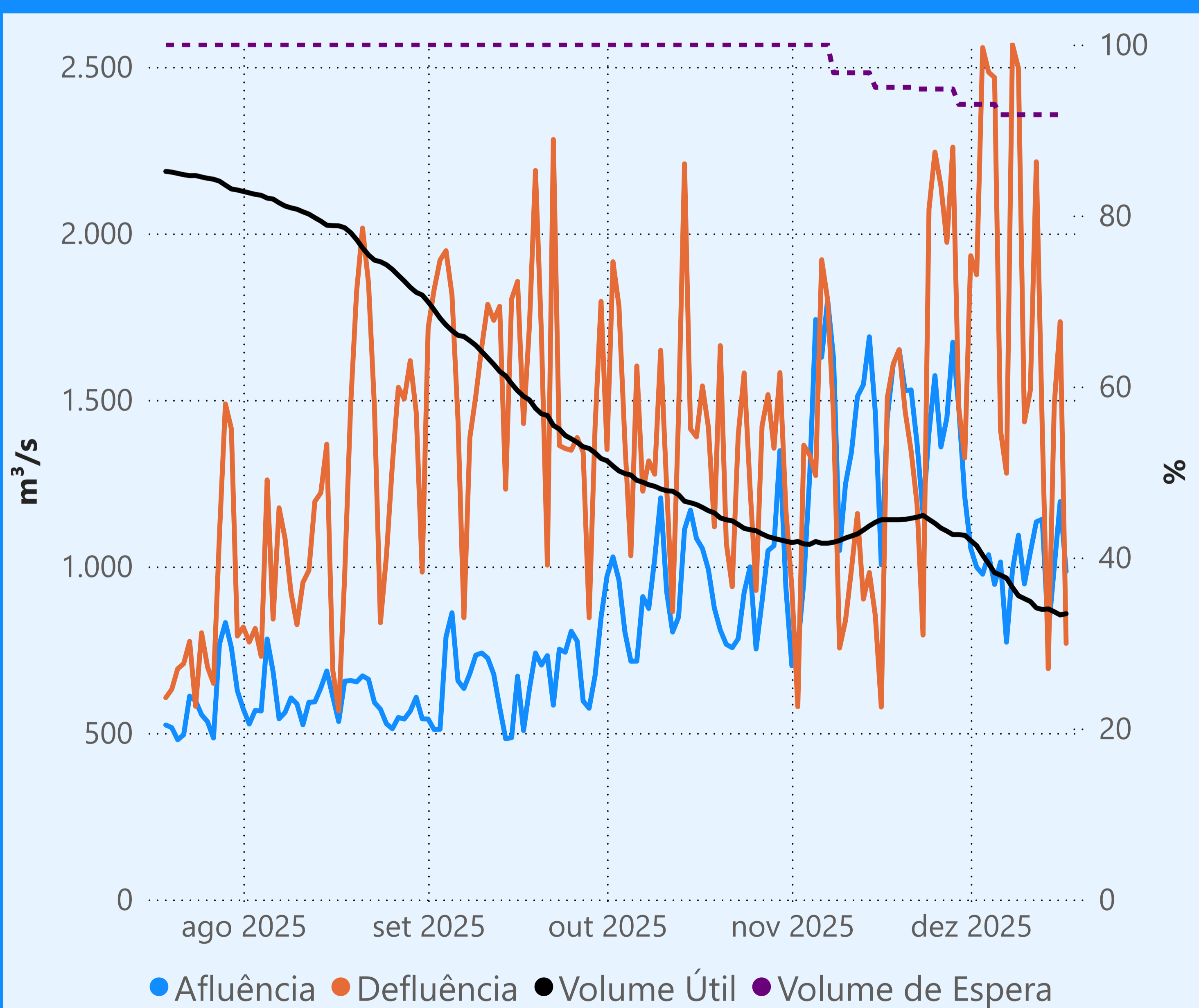
Cachoeira Dourada



Itumbiara



Faixa de Operação Normal



Sem restrição de vazão máxima defluente

Vazão defluente média mensal (m³/s)

1.785 dezembro de 2025

Dia	Defluência	Dia	Defluência
1	1.933	16	1.735
2	1.876	17	769
3	2.558		
4	2.484		
5	2.468		
6	1.408		
7	1.280		
8	2.567		
9	2.496		
10	1.434		
11	1.529		
12	2.215		
13	1.412		
14	693		
15	1.482		

São Simão

