

Saiba mais sobre as condições de operação do Sistema Hídrico do Rio Grande na Resolução 193/2024

Faixa de Operação Normal  
Sem restrição de vazão máxima defluente

Marechal Mascarenhas de Moraes (Peixoto)

Data	Afluência (m³/s)	Defluência (m³/s)	Volume Útil (%)	Cota (m)
14/12	355	591	61,73	662,01
15/12	618	487	62,18	662,06
16/12	836	626	62,90	662,14

Luiz Carlos Barreto de Carvalho

Data	Afluência (m³/s)	Defluência (m³/s)
14/12	610	636
15/12	493	727
16/12	643	789

Jaguara

Data	Afluência (m³/s)	Defluência (m³/s)
14/12	697	641
15/12	737	796
16/12	801	777

Igarapava

Data	Afluência (m³/s)	Defluência (m³/s)
14/12	678	691
15/12	903	899
16/12	927	902

Volta Grande

Data	Afluência (m³/s)	Defluência (m³/s)
14/12	739	808
15/12	937	1.352
16/12	1.089	1.360

Maribondo

Data	Afluência (m³/s)	Defluência (m³/s)	Volume Útil (%)	Cota (m)
14/12	1.203	693	22,37	433,46
15/12	1.528	993	23,25	433,68
16/12	1.989	1.185	24,57	434,01

Volume útil superior ou igual a 15%

Funil Grande

Data	Afluência (m³/s)	Defluência (m³/s)
14/12	206	218
15/12	169	185
16/12	197	189

Itutinga

Data	Afluência (m³/s)	Defluência (m³/s)
14/12	75	75
15/12	87	85
16/12	106	107

Rio Grande

Furnas

Data	Afluência (m³/s)	Defluência (m³/s)	Volume Útil (%)	Cota (m)
14/12	670	267	29,16	757,30
15/12	573	674	29,11	757,29
16/12	681	681	29,11	757,29

Faixa de Operação de Atenção  
Vazão defluente máxima média mensal de 500 m³/s

Camargos

Data	Afluência (m³/s)	Defluência (m³/s)	Volume Útil (%)
14/12	93	74	50,44
15/12	103	84	50,68
16/12	89	108	50,44

Volume útil superior ou igual a 15%

Água Vermelha

Data	Afluência (m³/s)	Defluência (m³/s)	Volume Útil (%)	Cota (m)
14/12	1.346	984	20,55	375,84
15/12	1.191	1.243	20,46	375,83
16/12	1.668	1.097	21,42	375,94

Data de Referência

16/12/2025

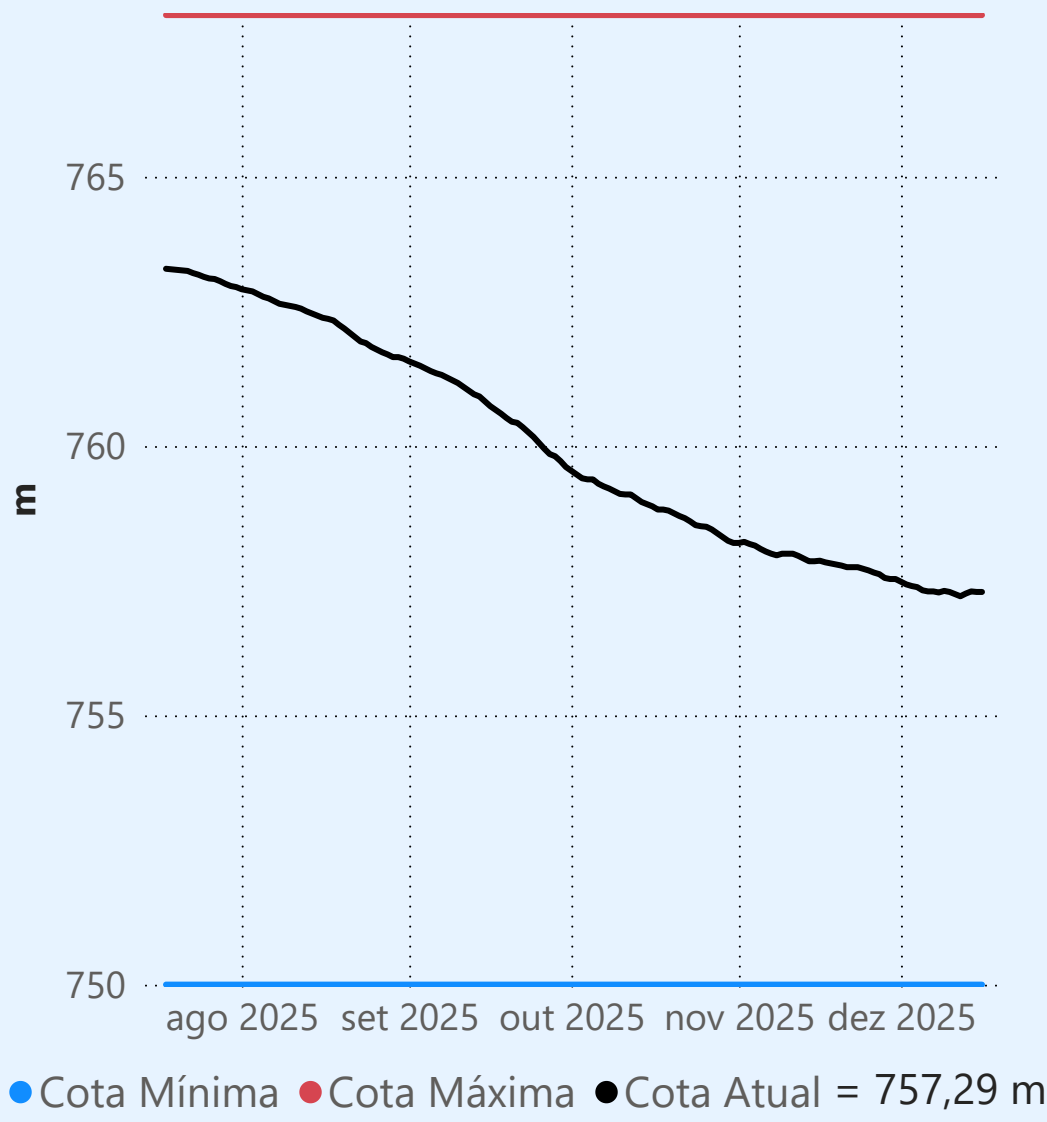
Período Úmido

Rio Paranaíba

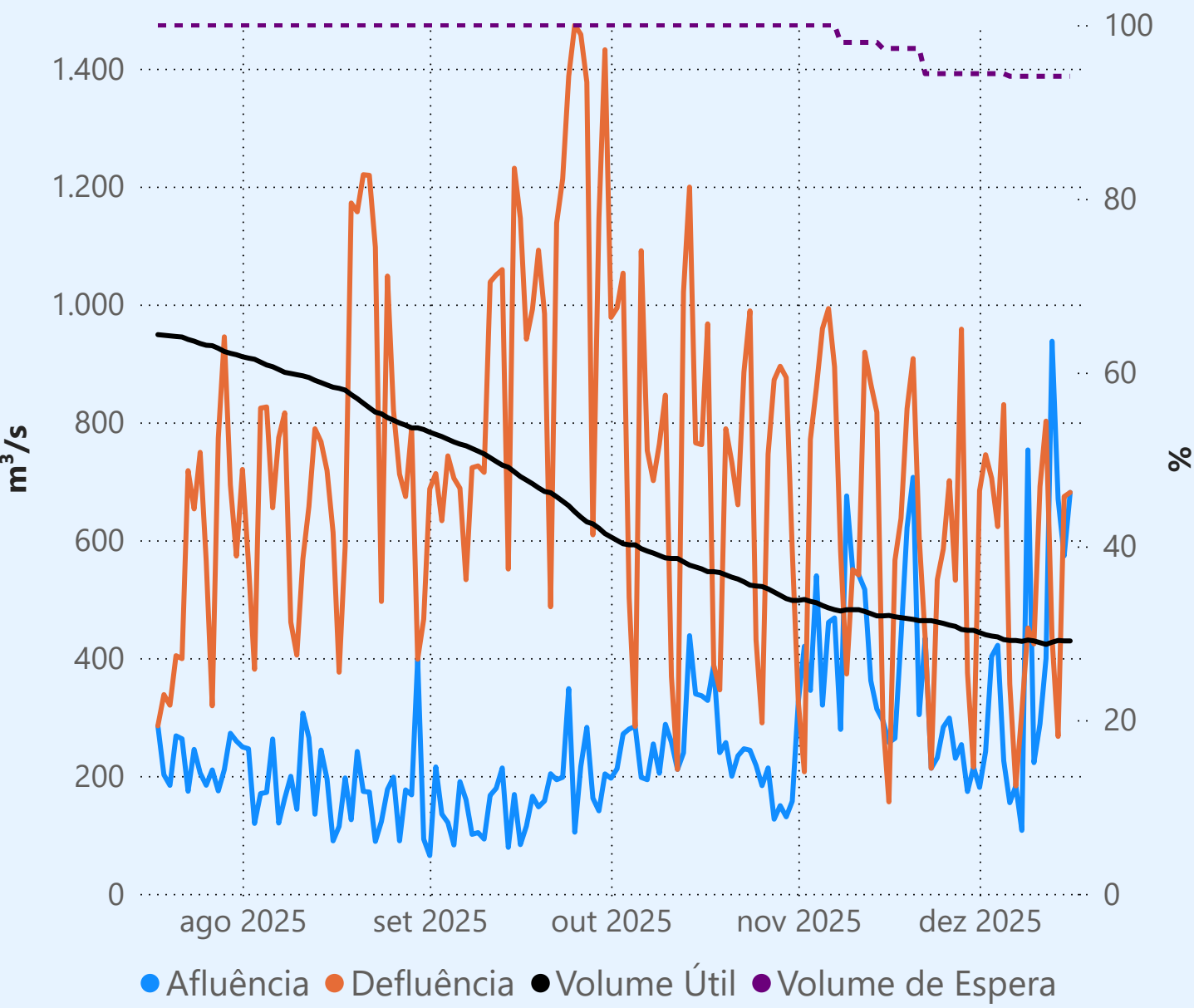
Rio Paraná

Rio Grande

## Furnas



Faixa de Operação de Atenção



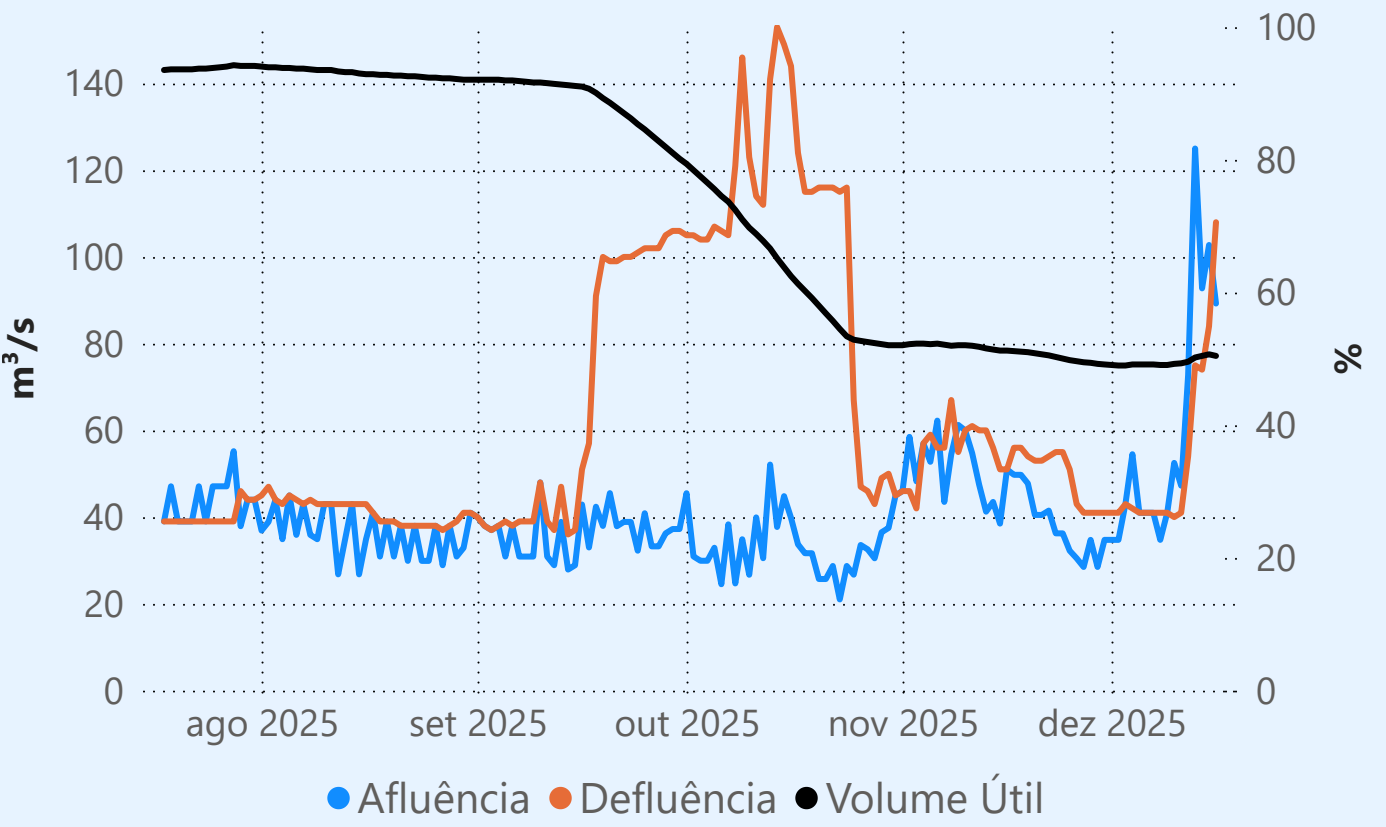
Vazão defluente máxima média mensal de 500 m³/s

## Vazão defluente média mensal (m³/s)

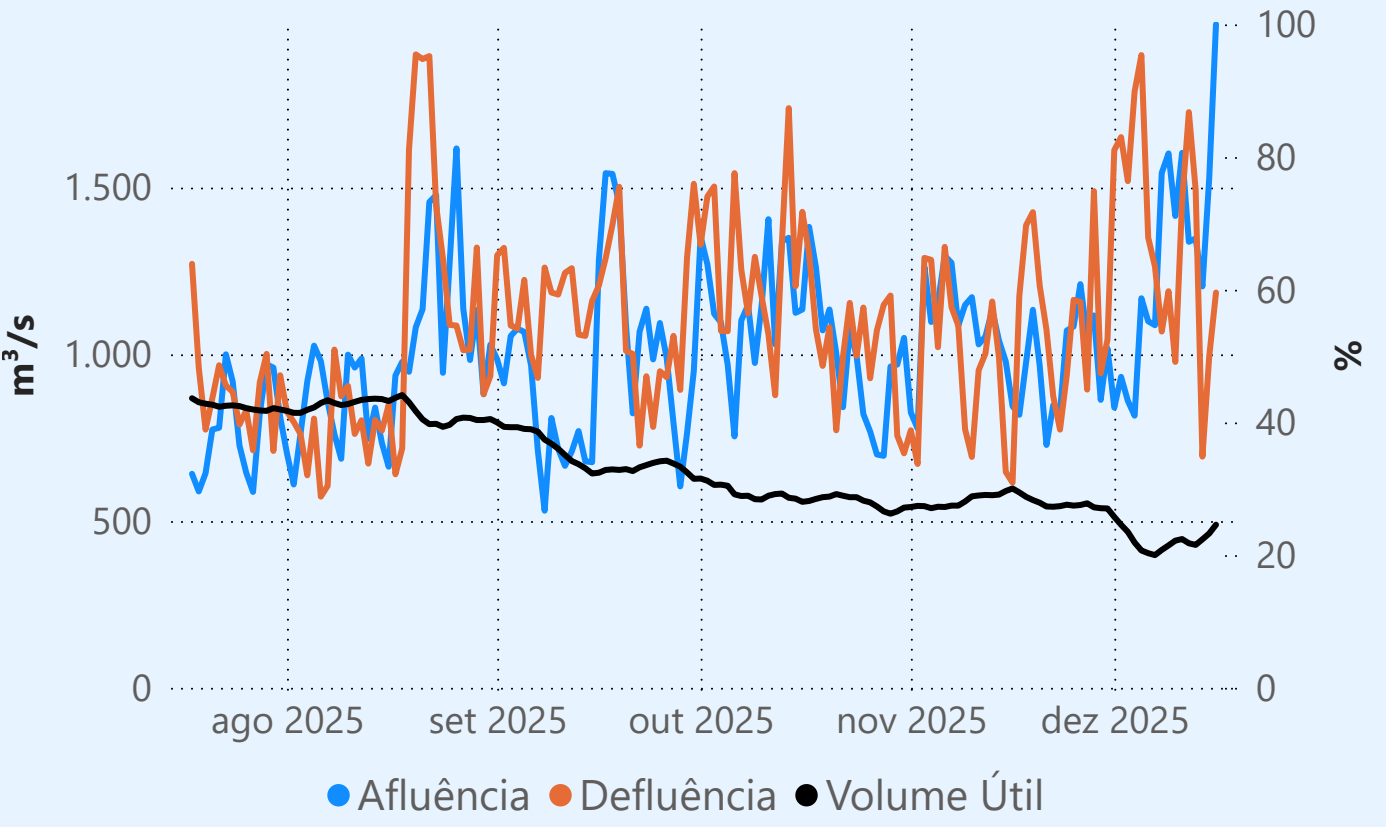
554  
dezembro de 2025

Dia	Defluência	Dia	Defluência
1	684	16	681
2	745		
3	705		
4	623		
5	830		
6	356		
7	183		
8	309		
9	451		
10	424		
11	691		
12	802		
13	434		
14	267		
15	674		

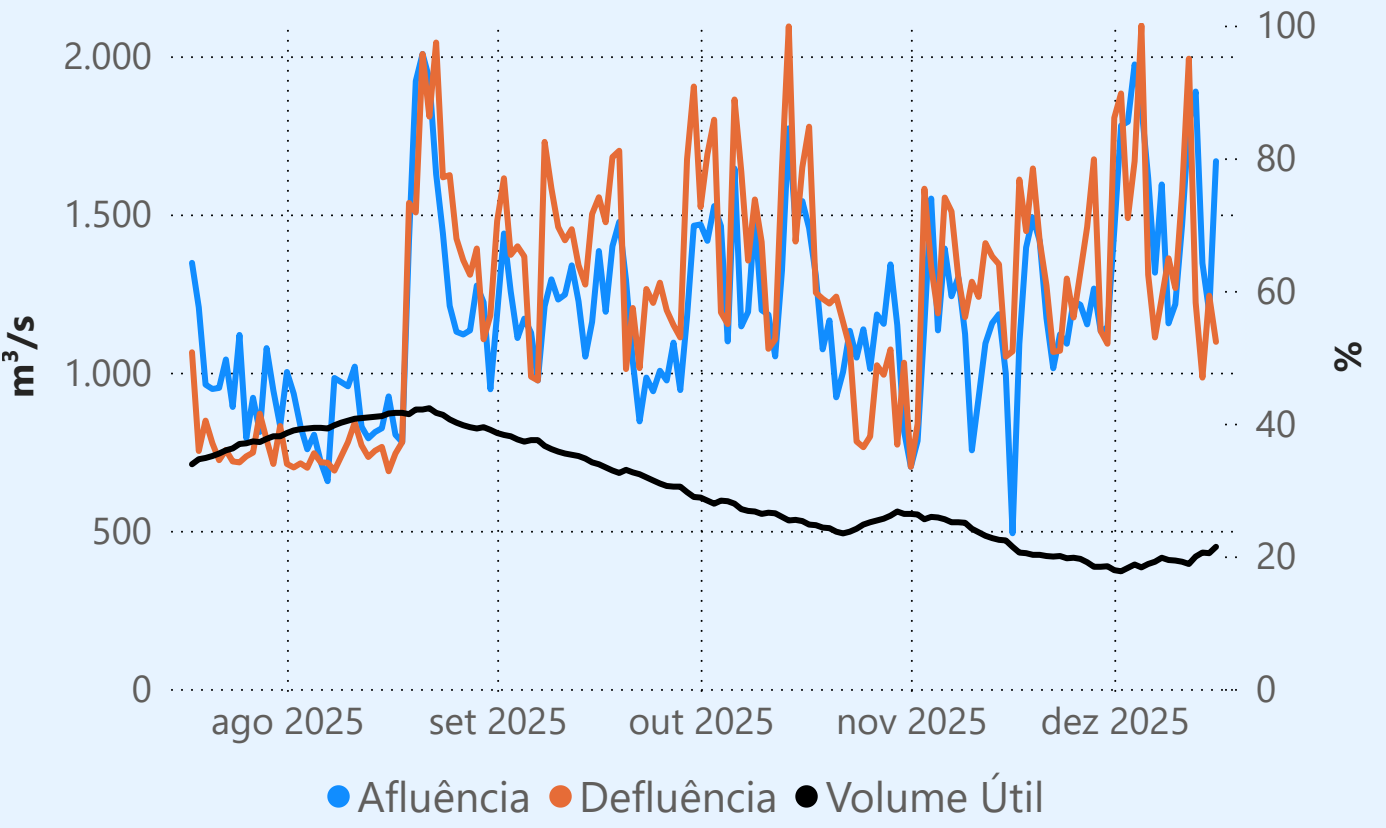
## Camargos



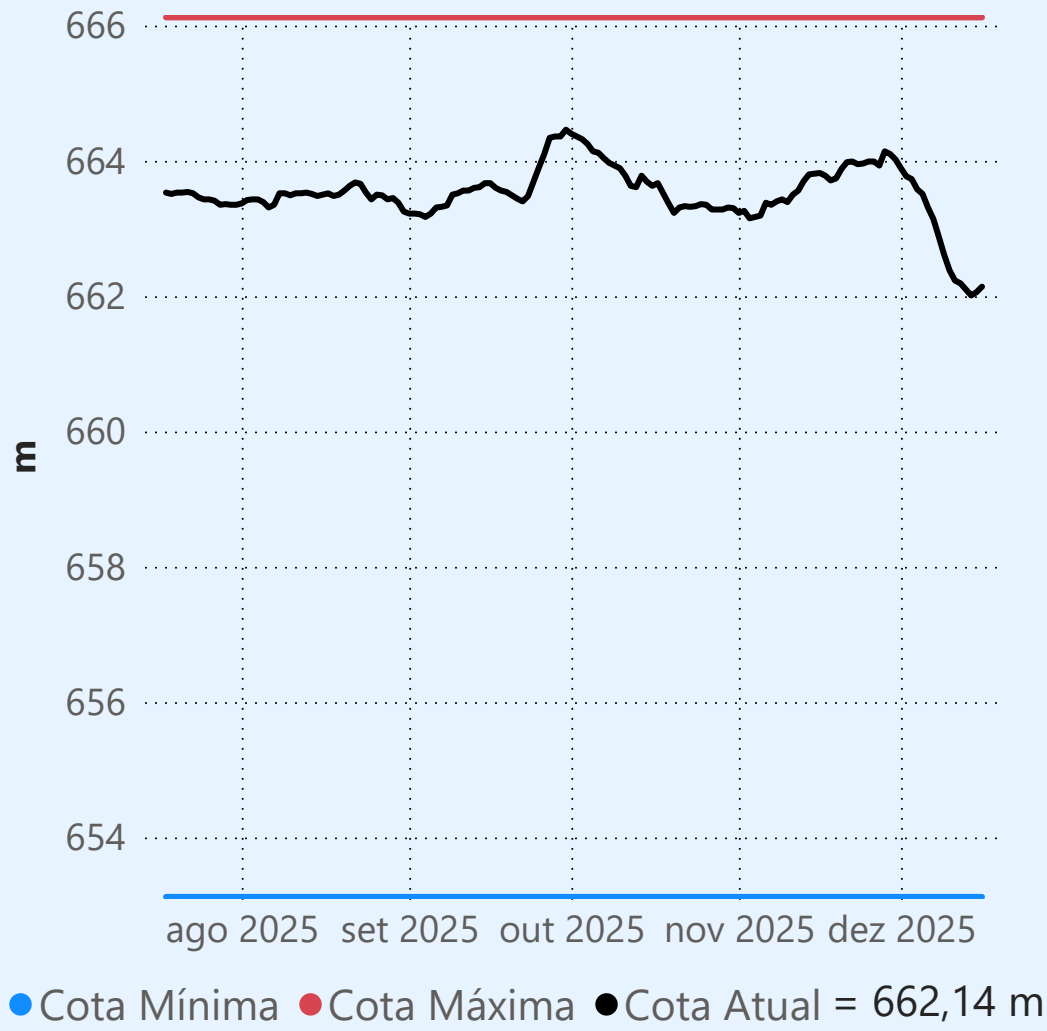
## Maribondo



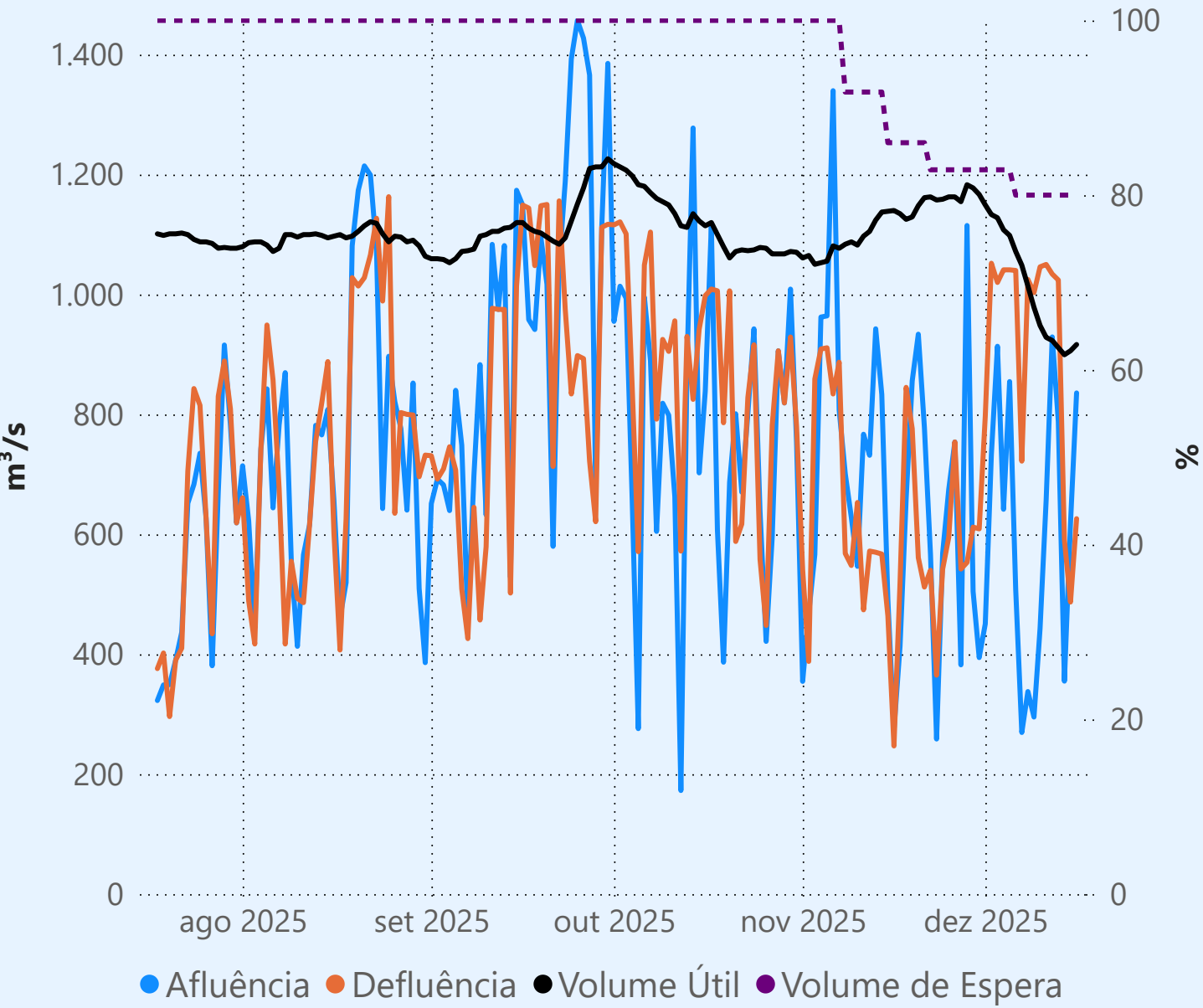
## Água Vermelha



## Marechal Mascarenhas de Moraes (Peixoto)



Faixa de Operação Normal



Sem restrição de vazão máxima defluente

## Vazão defluente média mensal (m³/s)

912  
dezembro de 2025

Dia	Defluência	Dia	Defluência
1	797	16	626
2	1.052		
3	1.020		
4	1.041		
5	1.041		
6	1.040		
7	722		
8	1.025		
9	1.003		
10	1.046		
11	1.050		
12	1.034		
13	1.024		
14	591		
15	487		

Saiba mais sobre as condições de operação do Sistema Hídrico do Rio Paranaíba na [Resolução 194/2024](#)

### Cachoeira Dourada

Data	Afluência (m³/s)	Defluência (m³/s)
14/12	353	692
15/12	803	998
16/12	1.057	995

### Faixa de Operação Normal

Sem restrição de vazão máxima defluente

#### Itumbiara

Data	Afluência (m³/s)	Defluência (m³/s)	Volume Útil (%)	Cota (m)
14/12	801	693	33,99	506,56
15/12	996	1.482	33,66	506,47
16/12	1.194	1.735	33,28	506,37

Volume útil superior ou igual a 15%

### São Simão

Data	Afluência (m³/s)	Defluência (m³/s)	Volume Útil (%)	Cota (m)
14/12	1.788	1.409	30,36	394,12
15/12	1.833	2.050	30,03	394,08
16/12	2.322	1.943	30,62	394,15

### Theodomiro Carneiro Santiago (Emborcação)

Data	Afluência (m³/s)	Defluência (m³/s)	Volume Útil (%)	Cota (m)
14/12	309	108	40,99	640,00
15/12	323	154	41,10	640,05
16/12	386	149	41,26	640,12

### Faixa de Operação de Atenção

Vazão defluente máxima média mensal de 140 m³/s

Data de Referência

16/12/2025

Período Úmido

Rio Paranaíba

Rio Paraná

Rio Grande

Saiba mais sobre os termos técnicos da operação dos reservatórios no [Glossário do Sistema de Acompanhamento de Reservatórios - SAR da ANA](#)

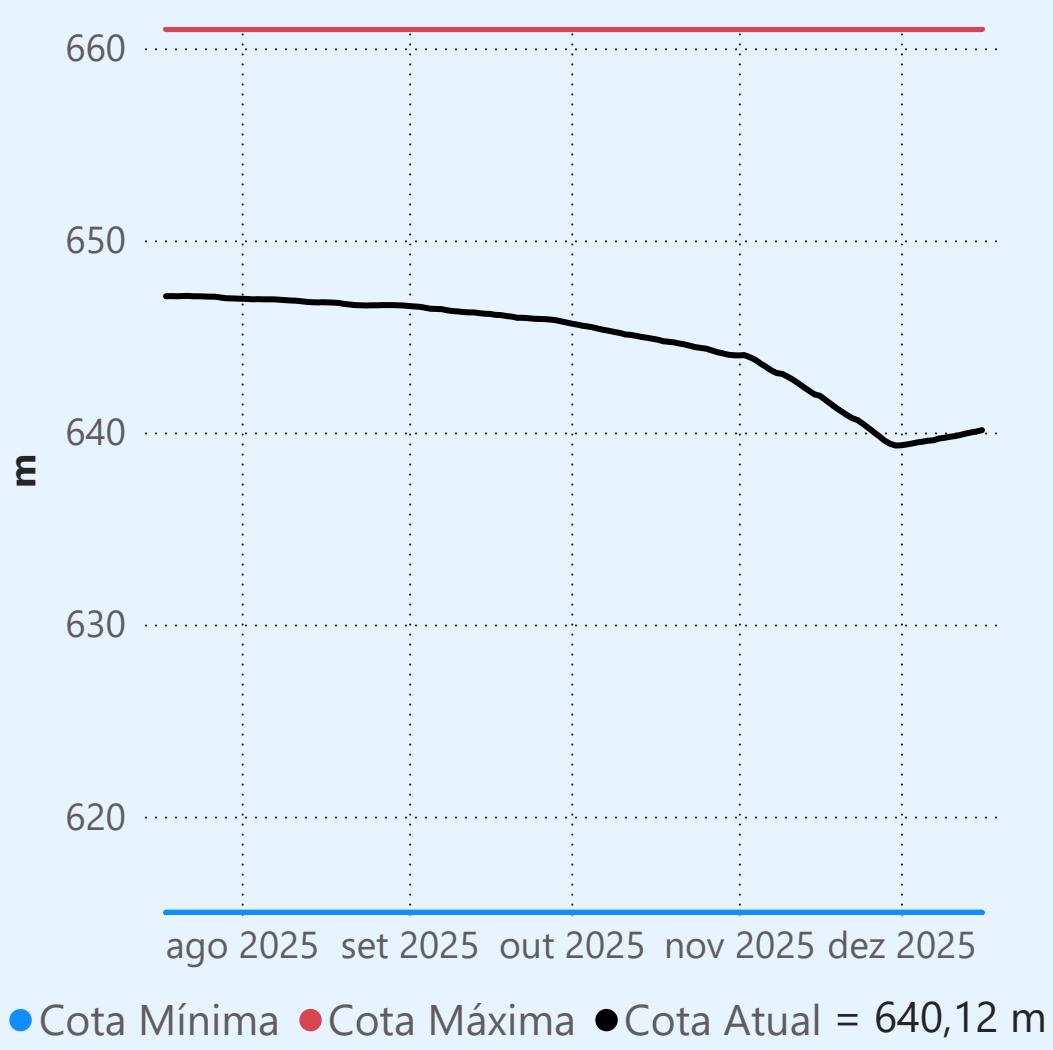
Superintendência de Operações e Eventos Críticos  
Coordenação de Operação de Reservatórios e Sistemas Hídricos

Fonte: ONS

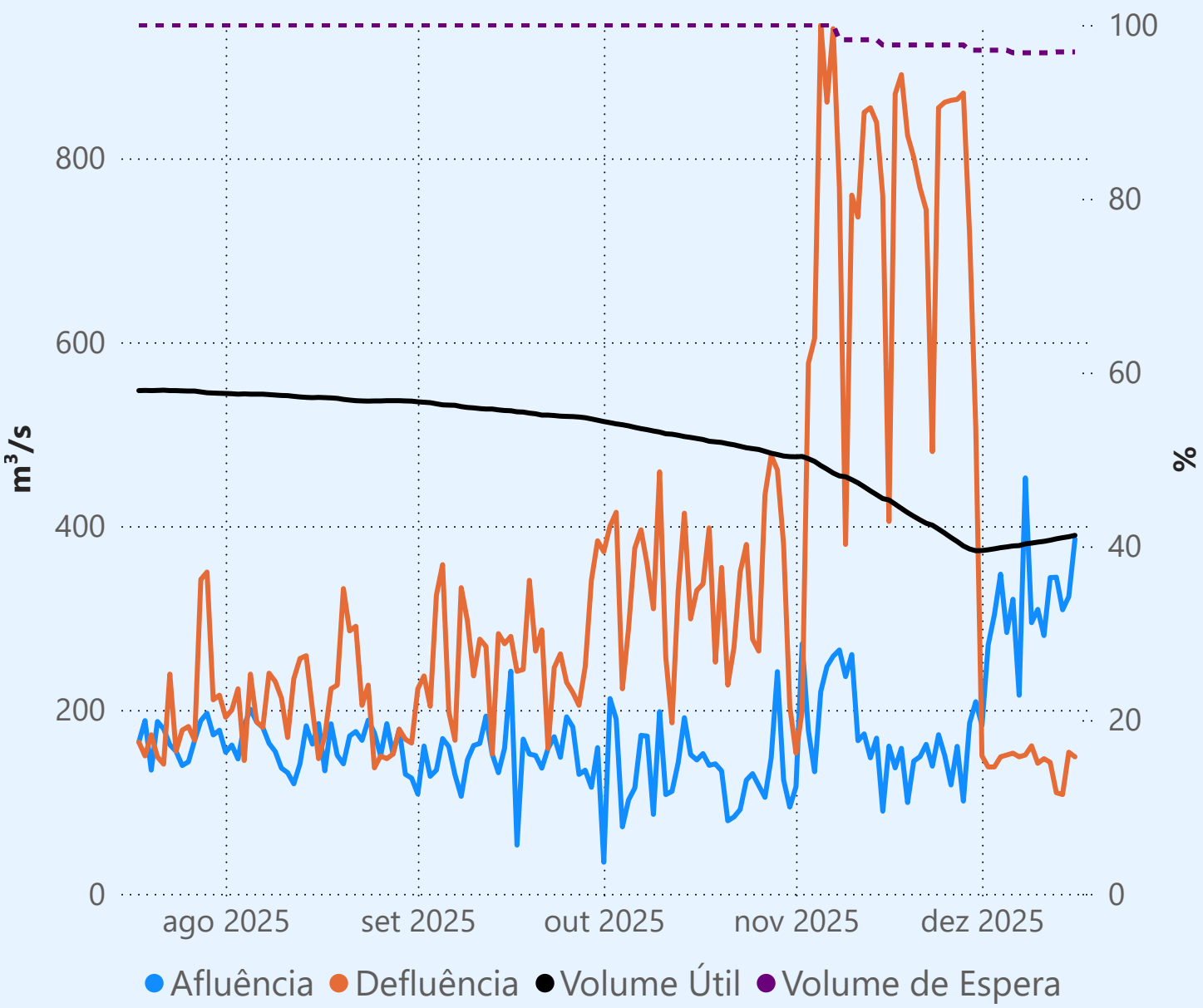
\*Dados consistidos sujeitos a novas revisões



## Theodomiro Carneiro Santiago (Emborcação)



Faixa de Operação de Atenção

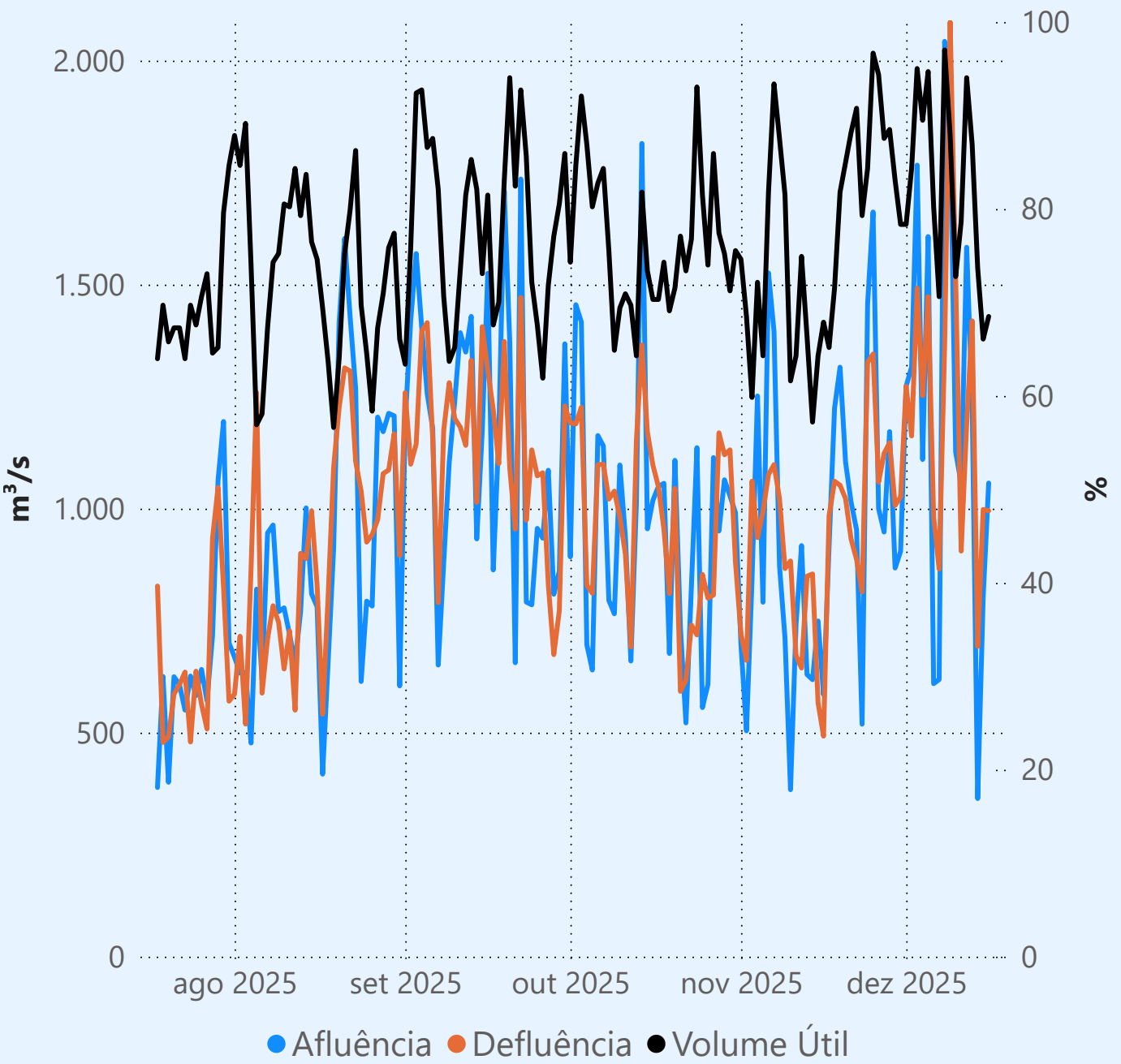


Vazão defluente máxima média mensal de 140 m³/s

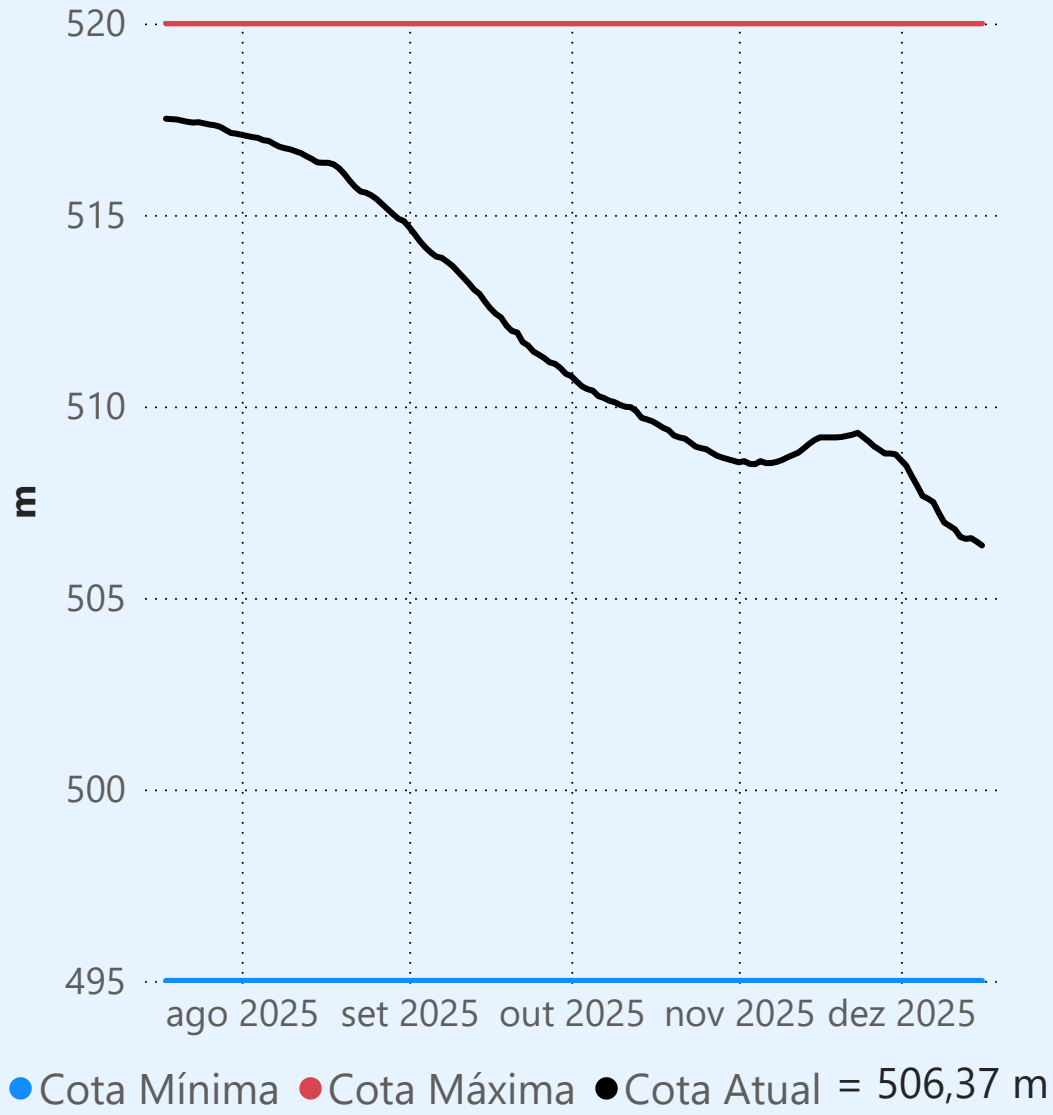
### Vazão defluente média mensal (m³/s)

dezembro de 2025	
Dia	Defluência
1	150
2	138
3	138
4	149
5	151
6	153
7	149
8	151
9	161
10	142
11	147
12	143
13	110
14	108
15	154
16	149

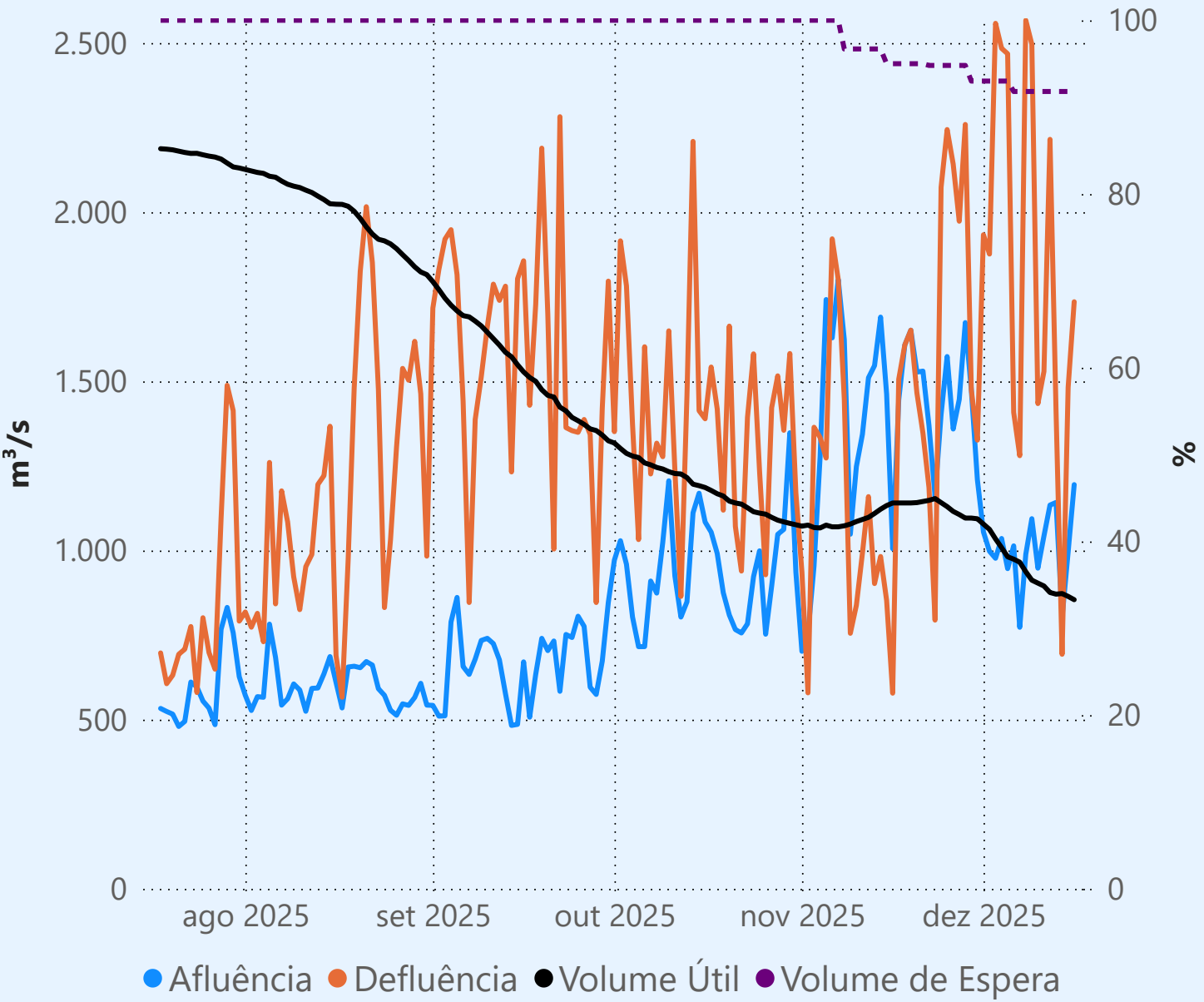
## Cachoeira Dourada



## Itumbiara



Faixa de Operação Normal



Sem restrição de vazão máxima defluente

### Vazão defluente média mensal (m³/s)

dezembro de 2025	
Dia	Defluência
1	1.933
2	1.876
3	2.558
4	2.484
5	2.468
6	1.408
7	1.280
8	2.567
9	2.496
10	1.434
11	1.529
12	2.215
13	1.412
14	693
15	1.482
16	1.735

## São Simão

