

Rio Paranaíba

Rio Paraná

Saiba mais sobre as condições de operação do Sistema Hídrico do Rio Grande na Resolução 193/2024

Luiz Carlos Barreto de Carvalho

Data	Afluencia (m³/s)	Defluência (m³/s)
13/12	1.068	766
14/12	594	636
15/12	493	727

Jaguara

Data	Afluencia (m³/s)	Defluência (m³/s)
13/12	857	895
14/12	697	641
15/12	737	796

Volume útil superior ou igual a 15%

Água Vermelha

Data	Afluencia (m³/s)	Defluência (m³/s)	Volume Útil (%)	Cota (m)
13/12	1.939	1.221	19,95	375,77
14/12	1.449	984	20,72	375,86
15/12	984	1.243	20,29	375,81

Faixa de Operação Normal

Sem restrição de vazão máxima defluente

Marechal Mascarenhas de Moraes (Peixoto)

Data	Afluencia (m³/s)	Defluência (m³/s)	Volume Útil (%)	Cota (m)
13/12	840	1.024	62,72	662,12
14/12	303	591	61,73	662,01
15/12	618	487	62,18	662,06

Rio Grande

Furnas

Data	Afluencia (m³/s)	Defluência (m³/s)	Volume Útil (%)	Cota (m)
13/12	1.340	434	29,11	757,29
14/12	670	267	29,31	757,33
15/12	271	674	29,11	757,29

Faixa de Operação de Atenção
Vazão defluente máxima média mensal de 500 m³/s

Igarapava

Data	Afluencia (m³/s)	Defluência (m³/s)
13/12	783	800
14/12	678	691
15/12	903	899

Volta Grande

Data	Afluencia (m³/s)	Defluência (m³/s)
13/12	1.096	934
14/12	692	808
15/12	937	1.352

Maribondo

Data	Afluencia (m³/s)	Defluência (m³/s)	Volume Útil (%)	Cota (m)
13/12	1.347	1.493	21,53	433,25
14/12	1.203	693	22,37	433,46
15/12	1.528	993	23,25	433,68

Volume útil superior ou igual a 15%

Funil Grande

Data	Afluencia (m³/s)	Defluência (m³/s)
13/12	185	165
14/12	206	218
15/12	169	185

Itutinga

Data	Afluencia (m³/s)	Defluência (m³/s)
13/12	78	81
14/12	75	75
15/12	87	85

Rio Grande

Camargos

Data	Afluencia (m³/s)	Defluência (m³/s)	Volume Útil (%)
13/12	125	75	50,20
14/12	93	74	50,44
15/12	103	84	50,68

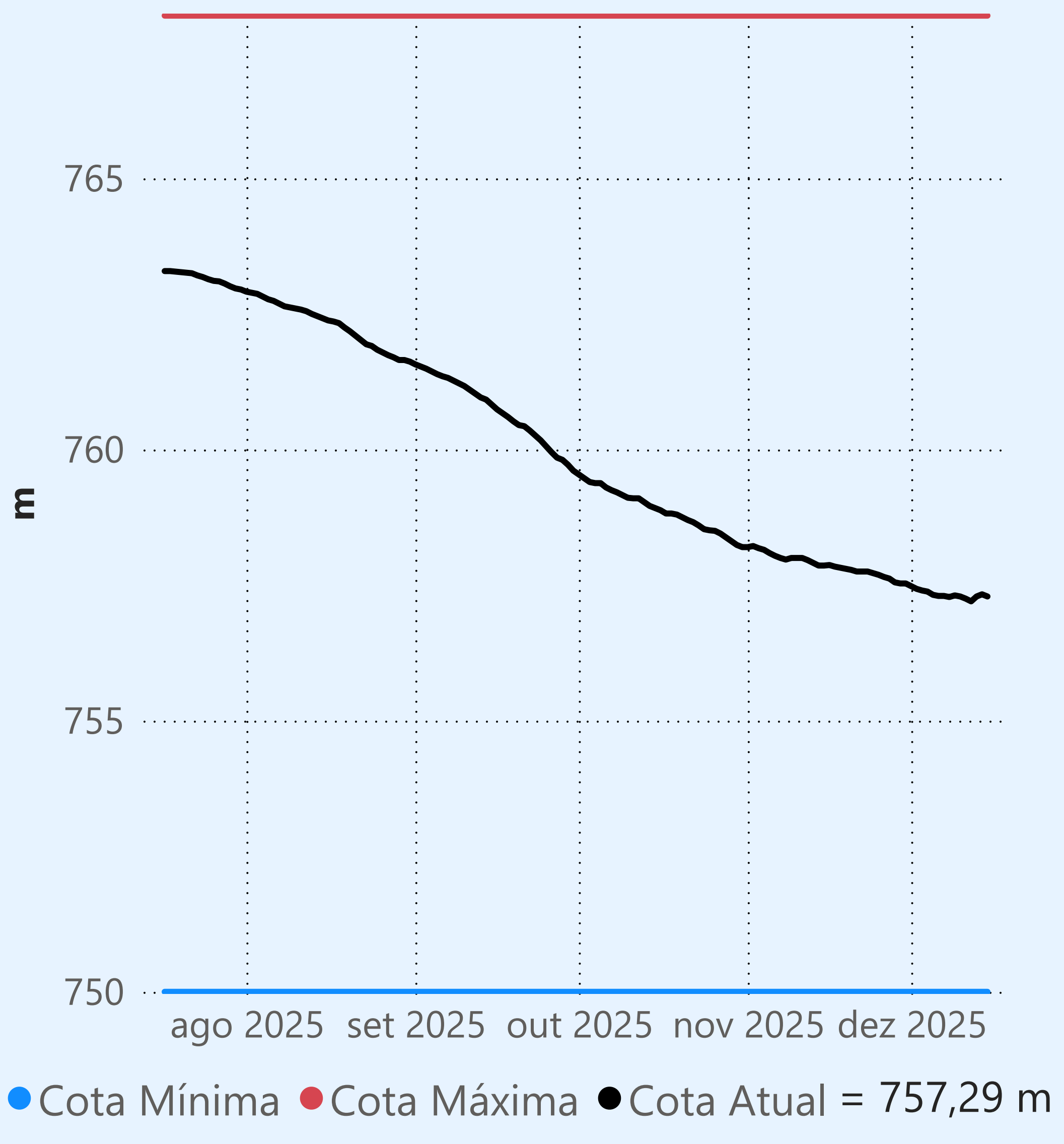
Rio Grande

Data de Referência

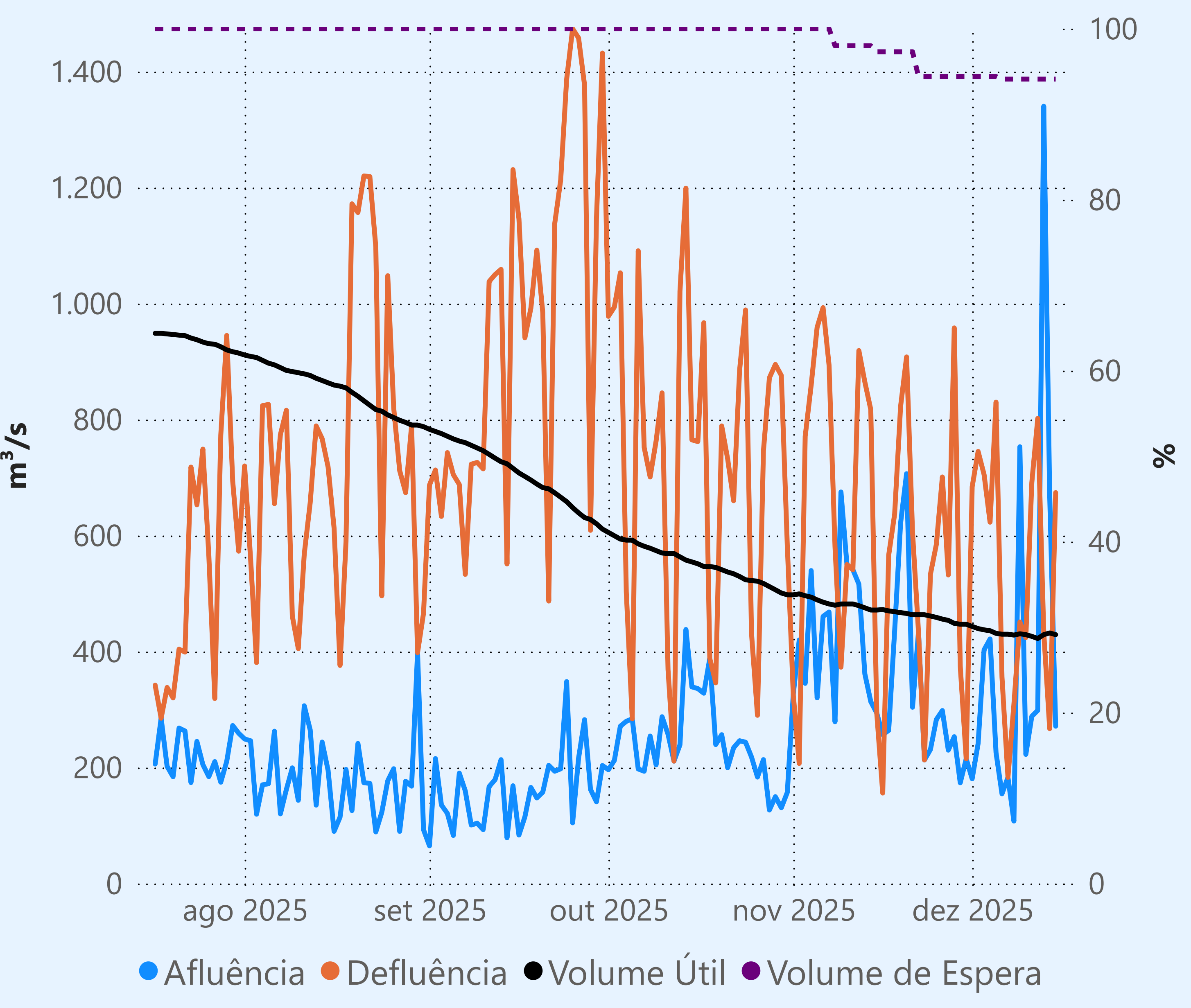
15/12/2025

Período Úmido

Furnas



Faixa de Operação de Atenção



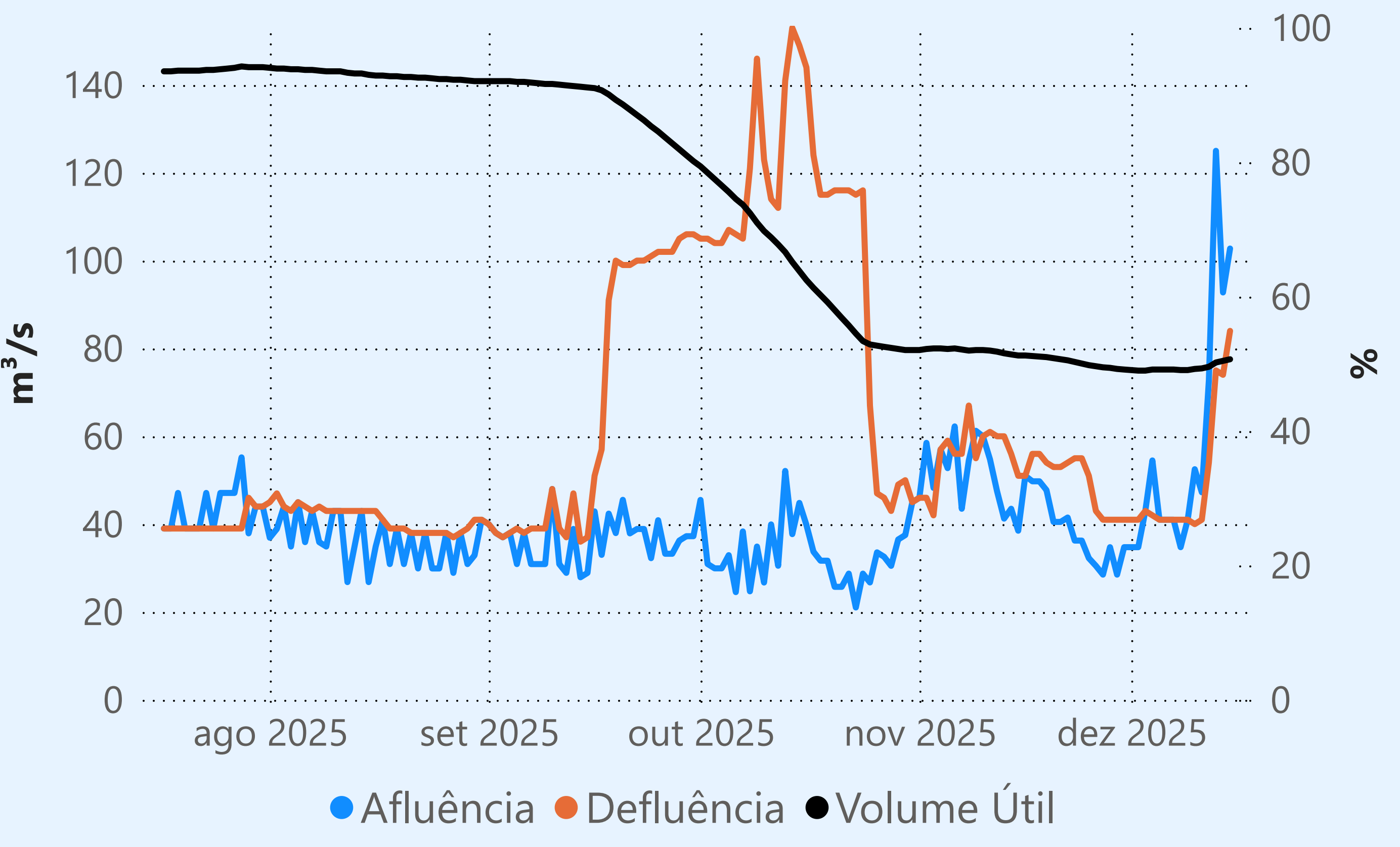
Vazão defluente máxima média mensal de 500 m³/s

Vazão defluente média mensal (m³/s)

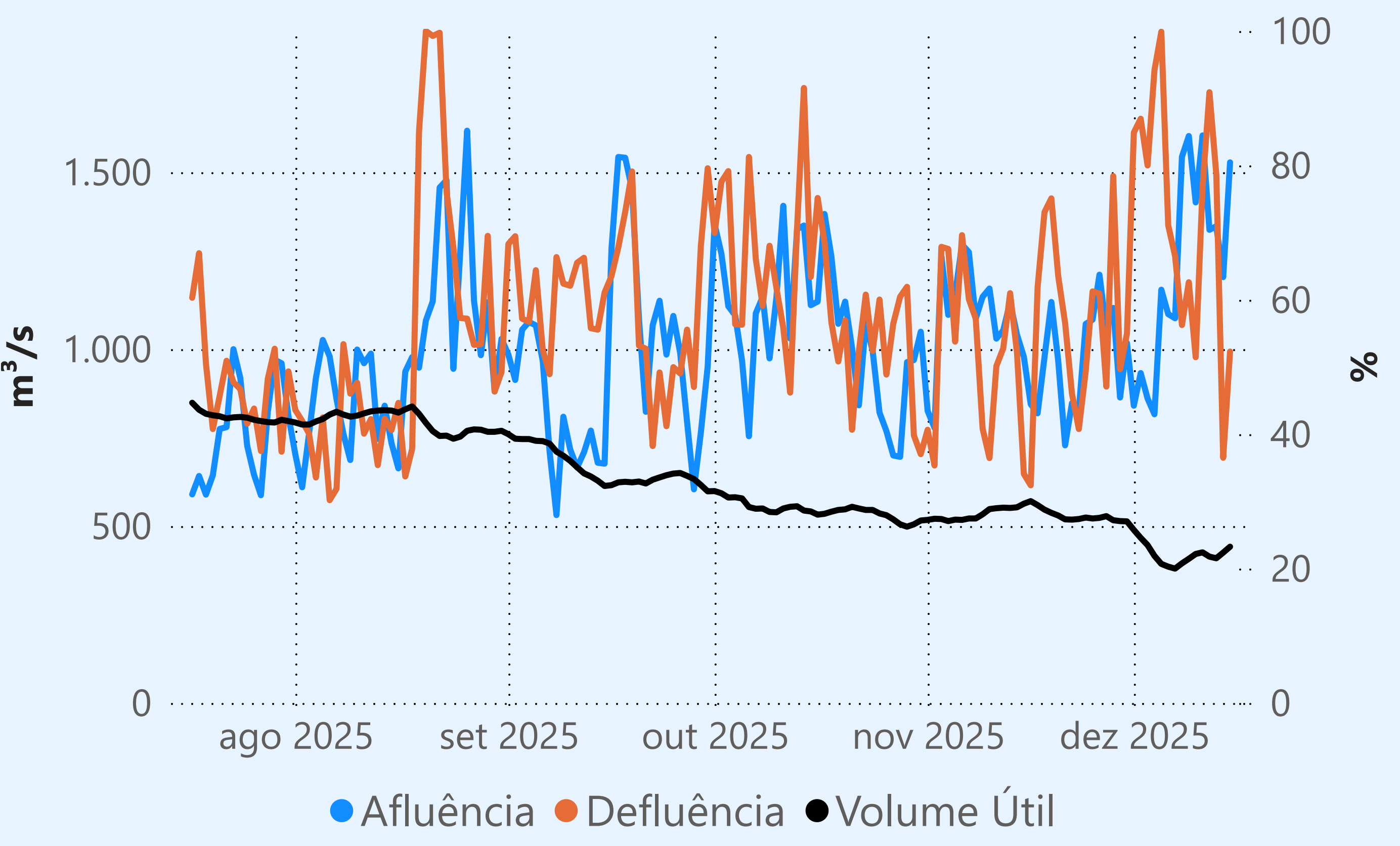
545
dezembro de 2025

Dia	Defluência
1	684
2	745
3	705
4	623
5	830
6	356
7	183
8	309
9	451
10	424
11	691
12	802
13	434
14	267
15	674

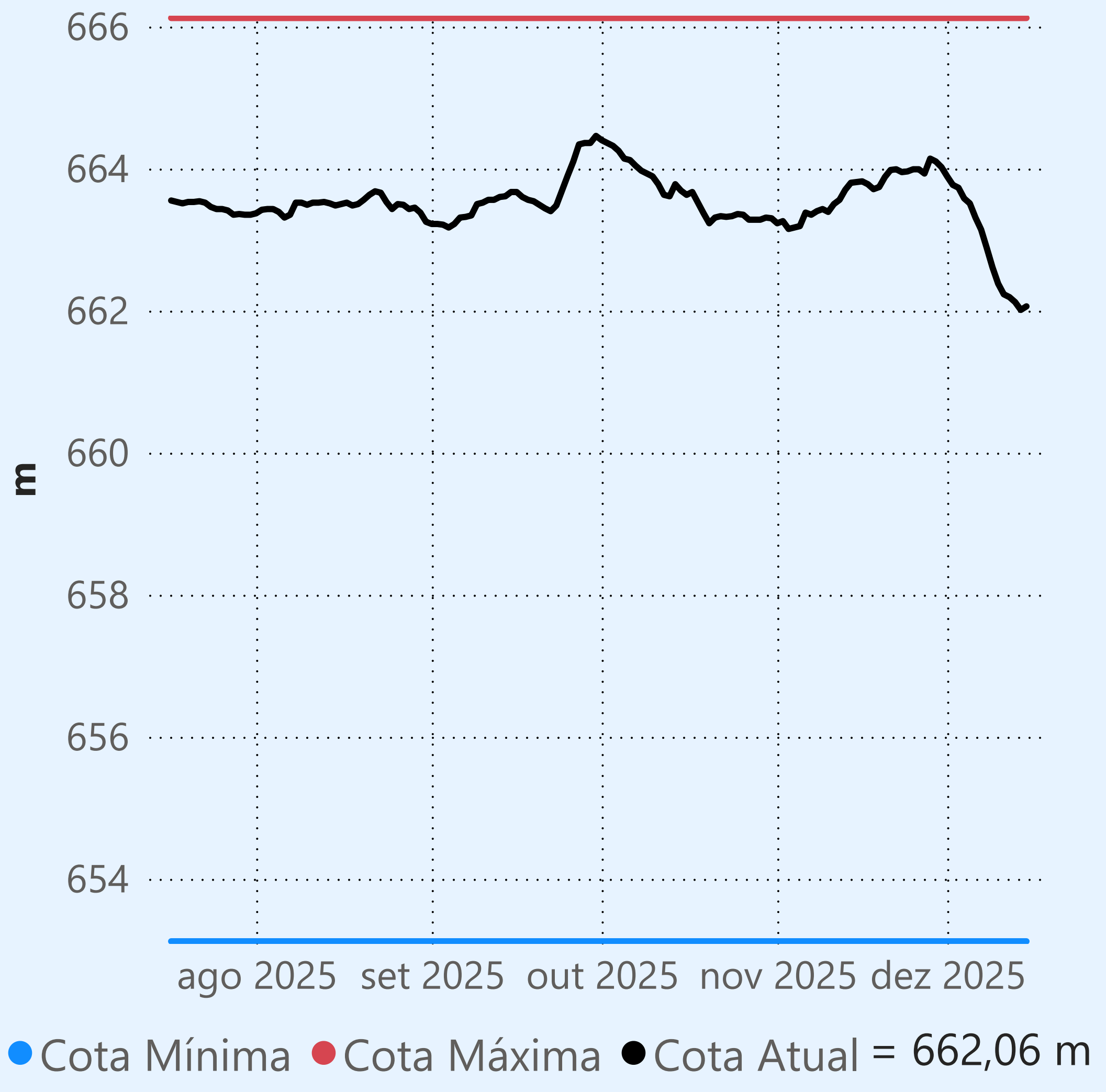
Camargos



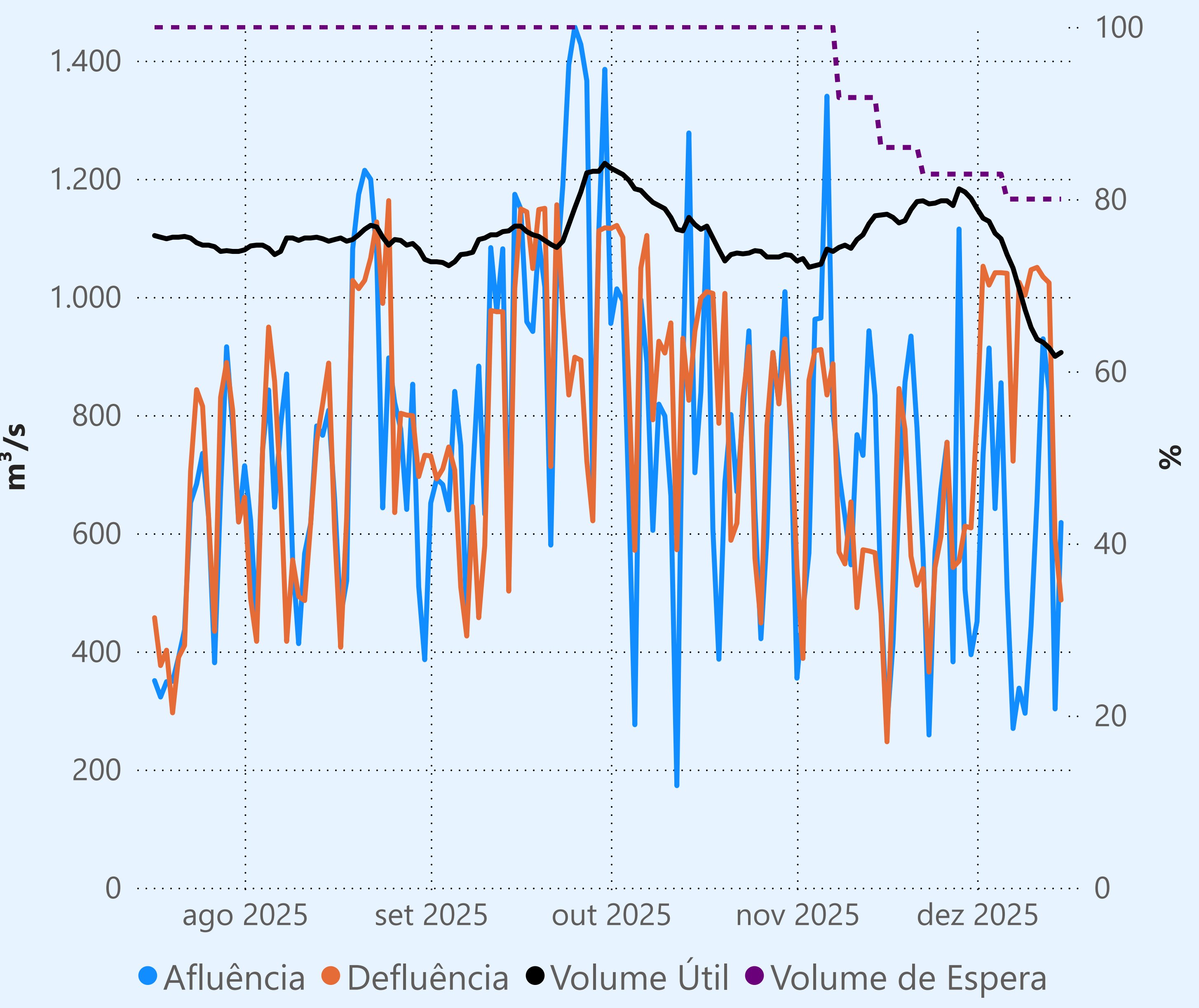
Maribondo



Marechal Mascarenhas de Moraes (Peixoto)



Faixa de Operação Normal



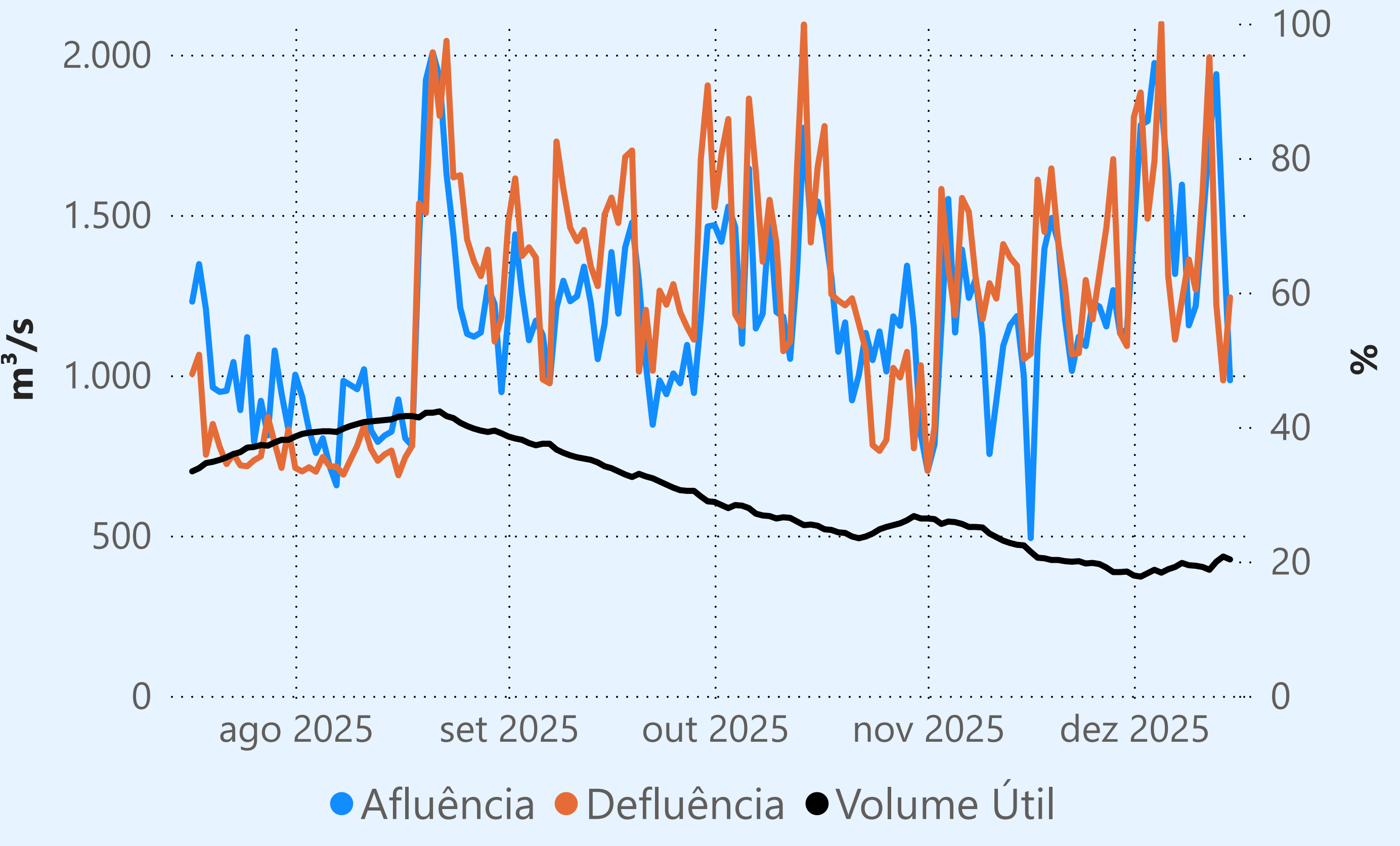
Sem restrição de vazão máxima defluente

Vazão defluente média mensal (m³/s)

932
dezembro de 2025

Dia	Defluência
1	797
2	1.052
3	1.020
4	1.041
5	1.041
6	1.040
7	722
8	1.025
9	1.003
10	1.046
11	1.050
12	1.034
13	1.024
14	591
15	487

Água Vermelha



Saiba mais sobre as condições de operação do Sistema Hídrico do Rio Paranaíba na [Resolução 194/2024](#)

Cachoeira Dourada

Data	Afluencia (m³/s)	Defluência (m³/s)
13/12	1.236	1.419
14/12	353	692
15/12	803	998

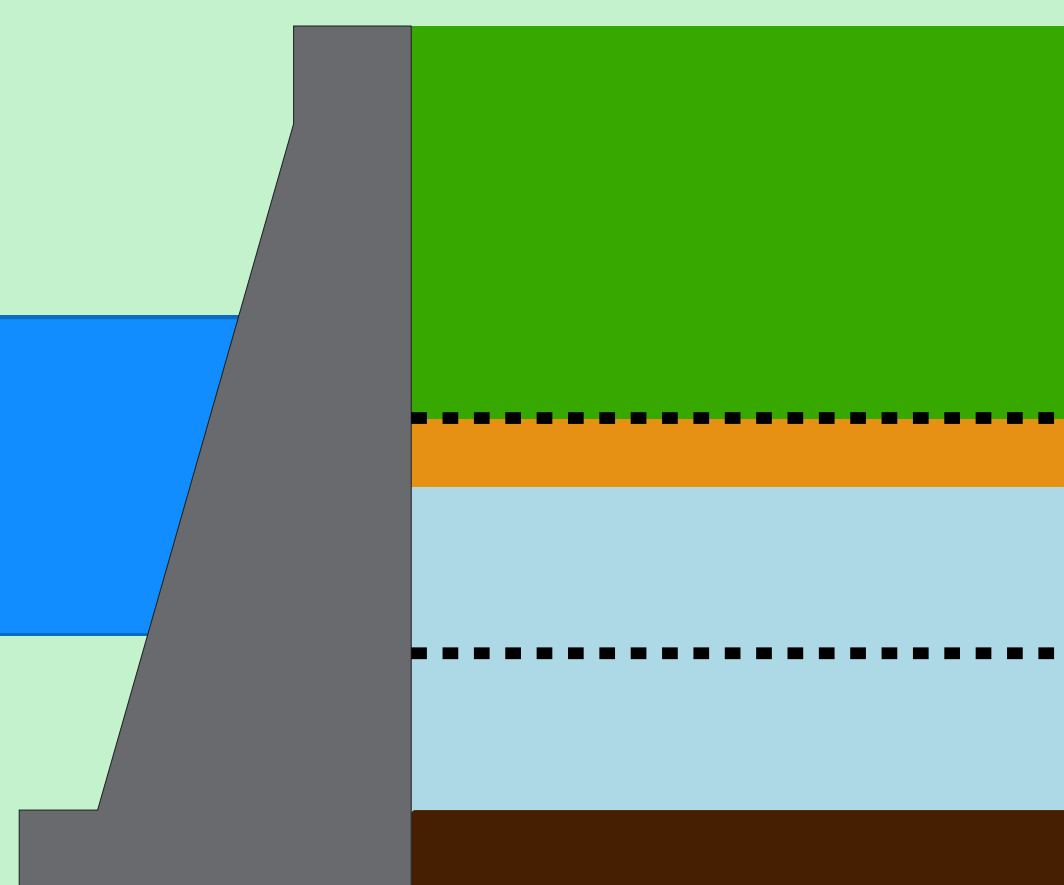
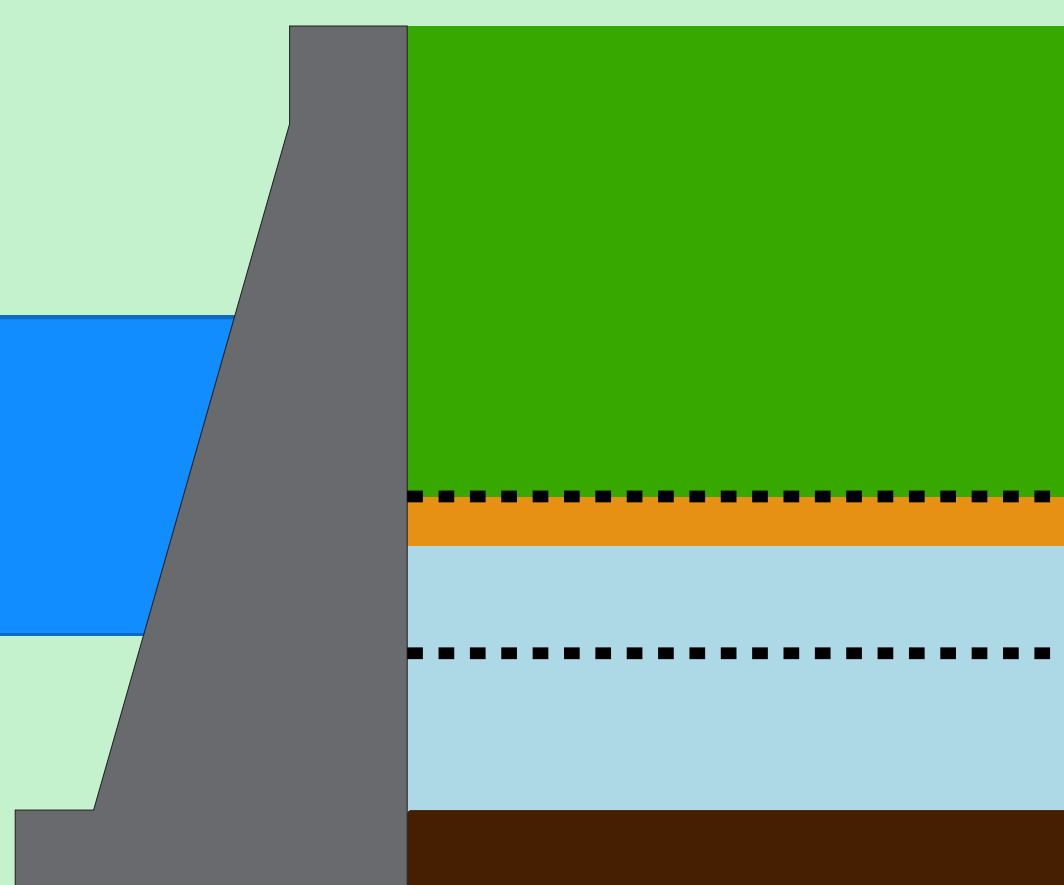
Rio Paranaíba

Faixa de Operação Normal

Sem restrição de vazão máxima defluente

Itumbiara

Data	Afluencia (m³/s)	Defluência (m³/s)	Volume Útil (%)	Cota (m)
13/12	1.142	1.412	33,92	506,54
14/12	801	693	33,99	506,56
15/12	941	1.482	33,62	506,46



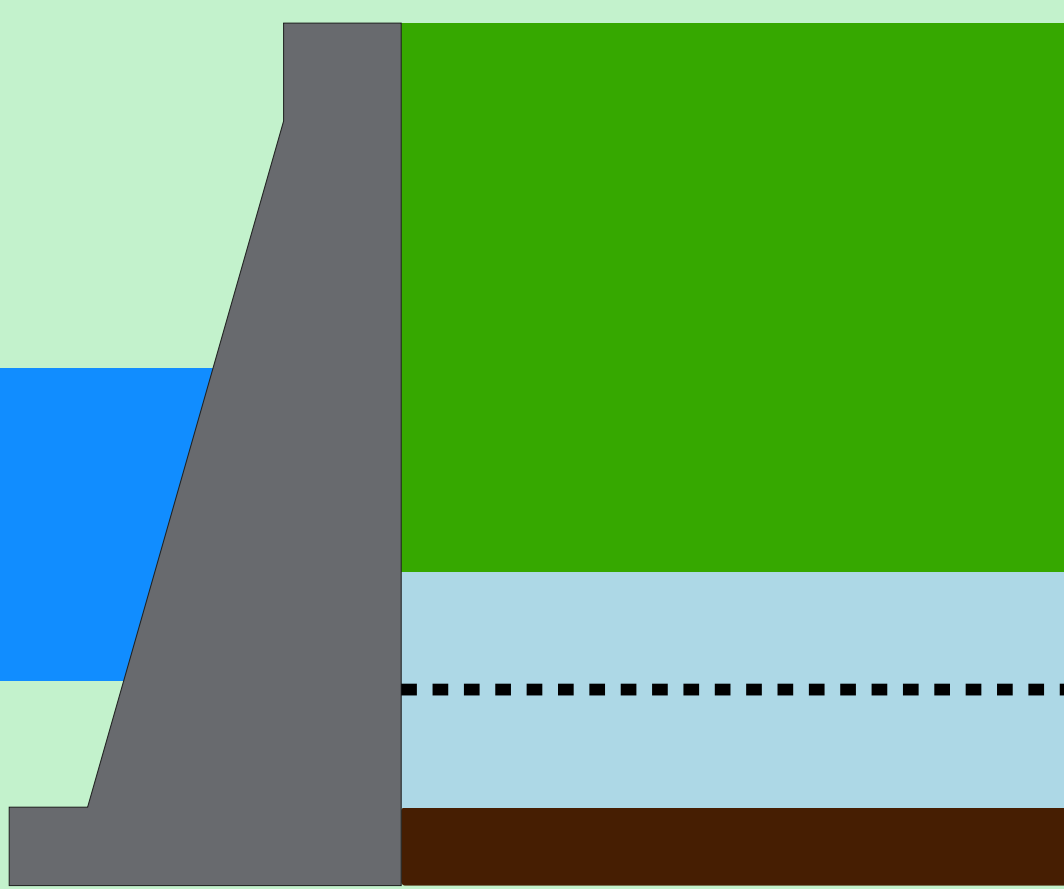
Theodomiro Carneiro Santiago (Emborcação)

Data	Afluencia (m³/s)	Defluência (m³/s)	Volume Útil (%)	Cota (m)
13/12	344	110	40,86	639,94
14/12	309	108	40,99	640,00
15/12	323	154	41,10	640,05

Faixa de Operação de Atenção

Vazão defluente máxima média mensal de 140 m³/s

Volume útil superior ou igual a 15%



São Simão

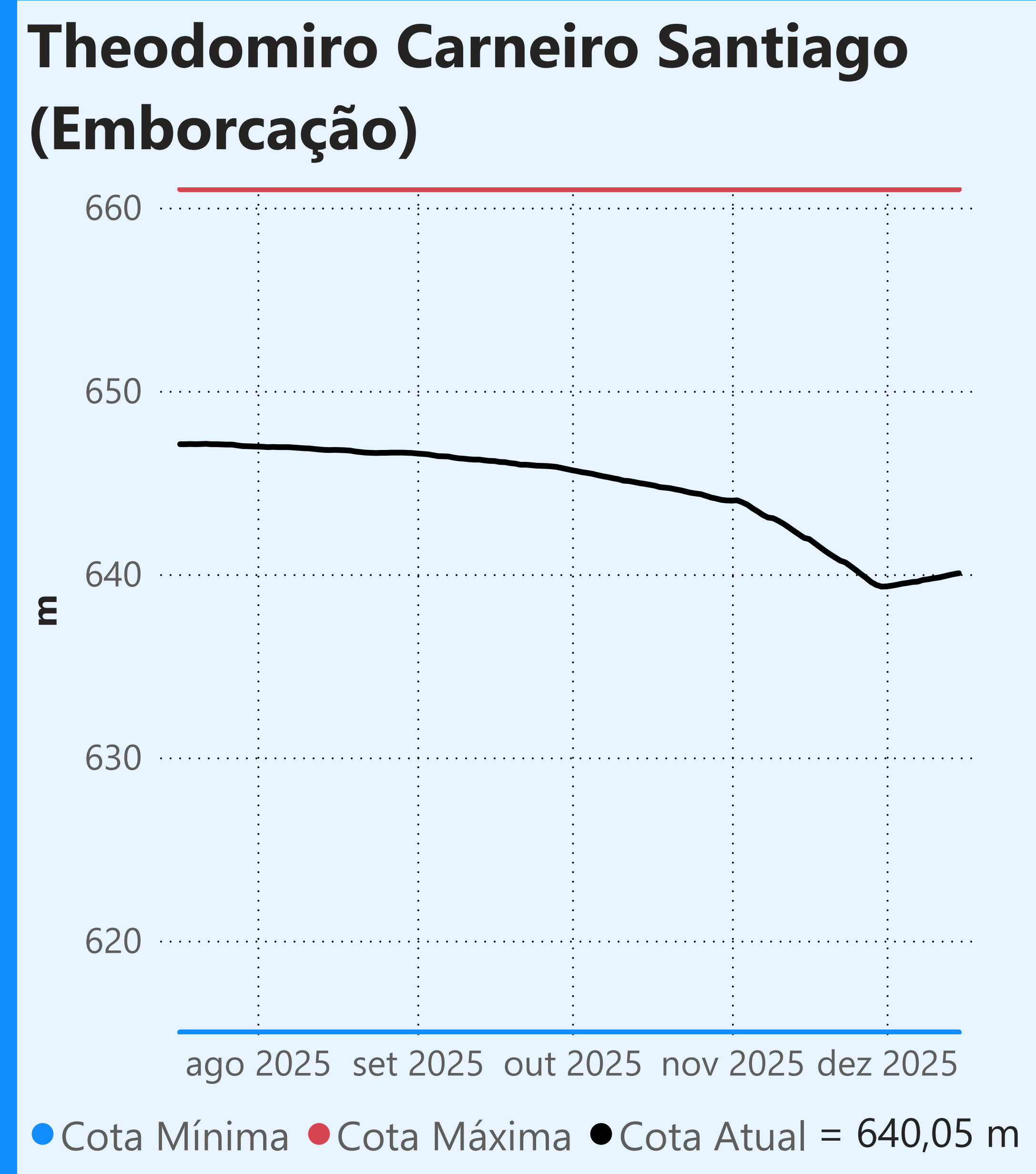
Data	Afluencia (m³/s)	Defluência (m³/s)	Volume Útil (%)	Cota (m)
13/12	2.115	2.115	29,77	394,05
14/12	1.626	1.409	30,11	394,09
15/12	1.996	2.050	30,03	394,08

Rio Grande

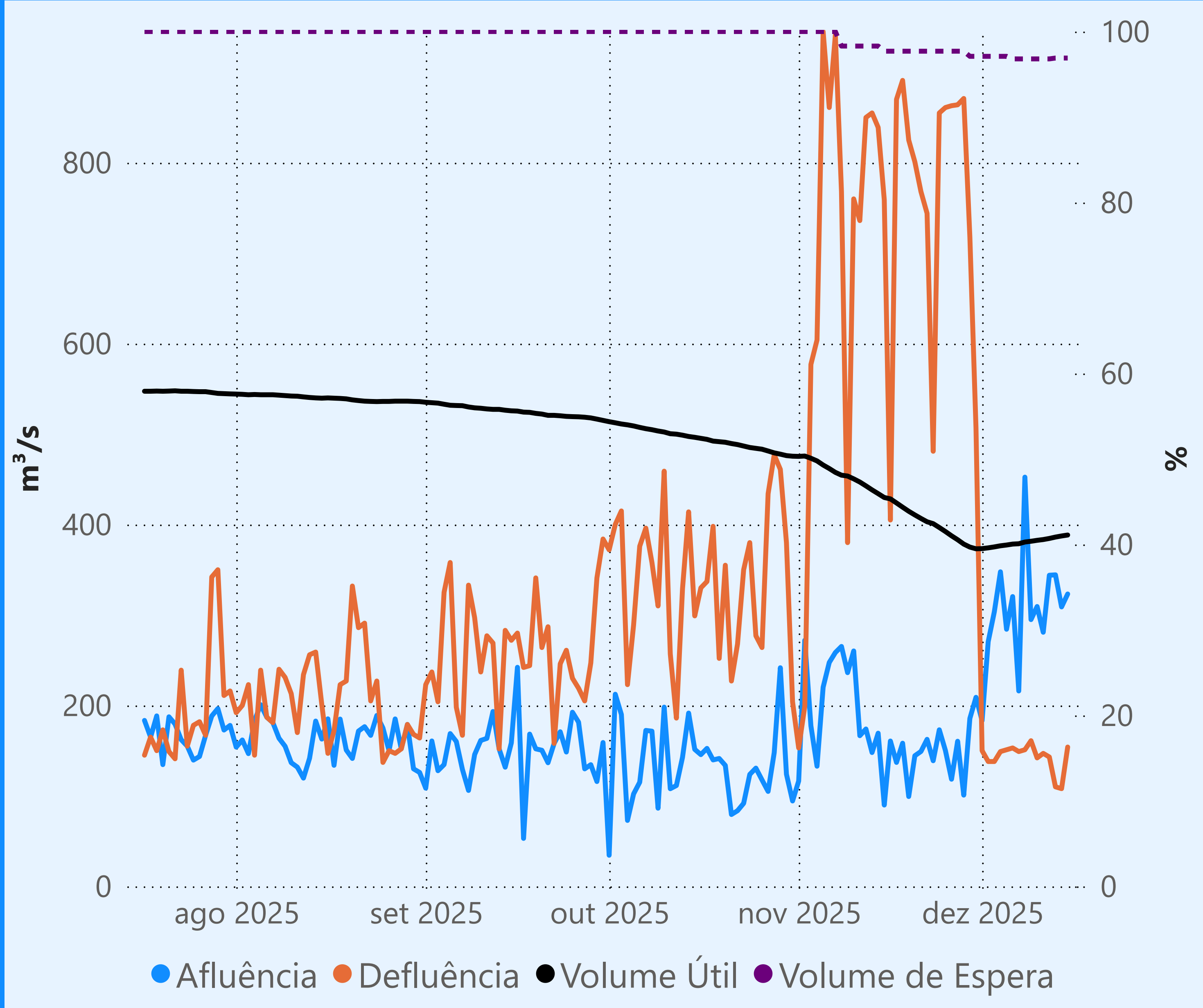
Data de Referência

15/12/2025

Período Úmido



Faixa de Operação de Atenção

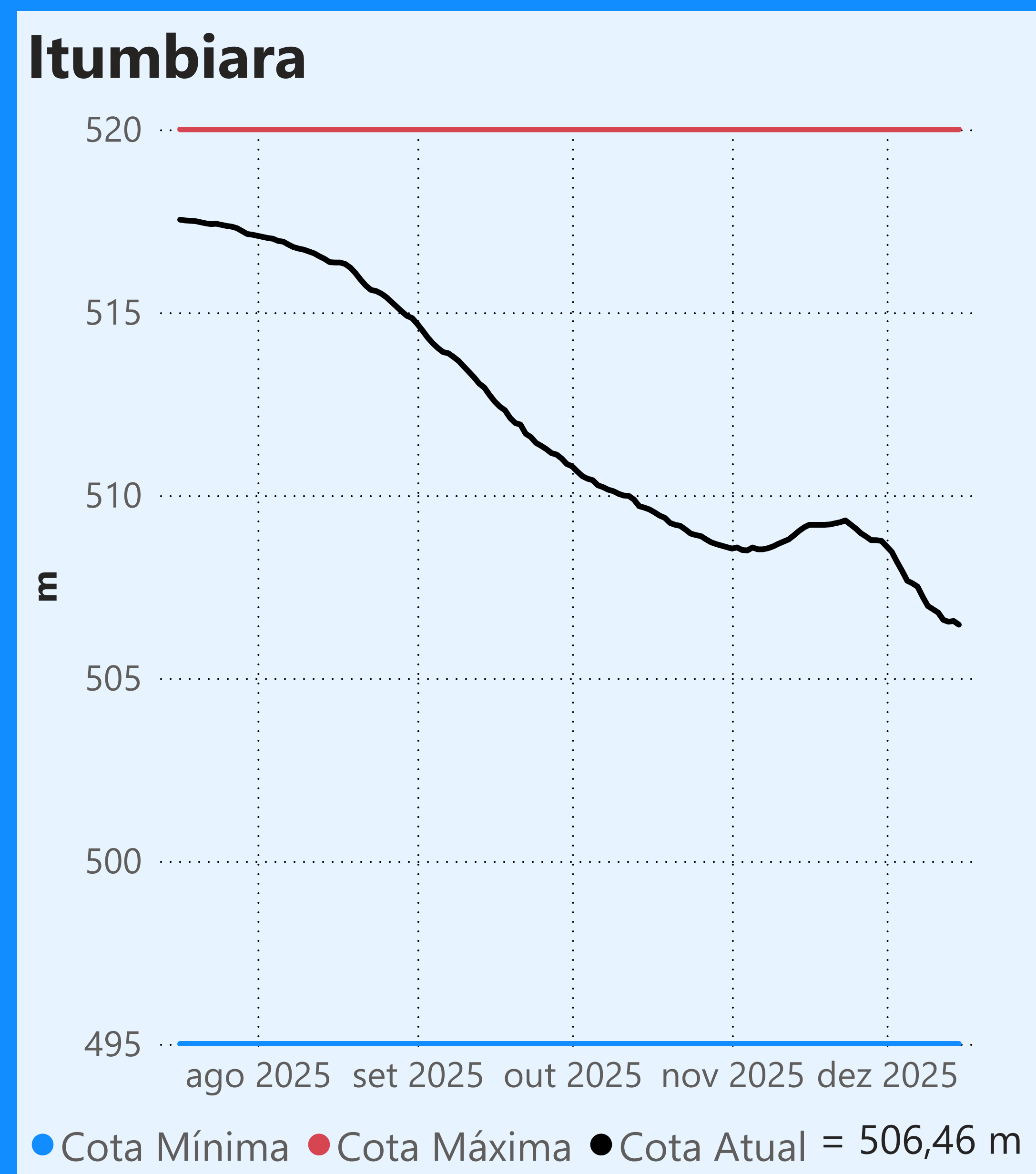
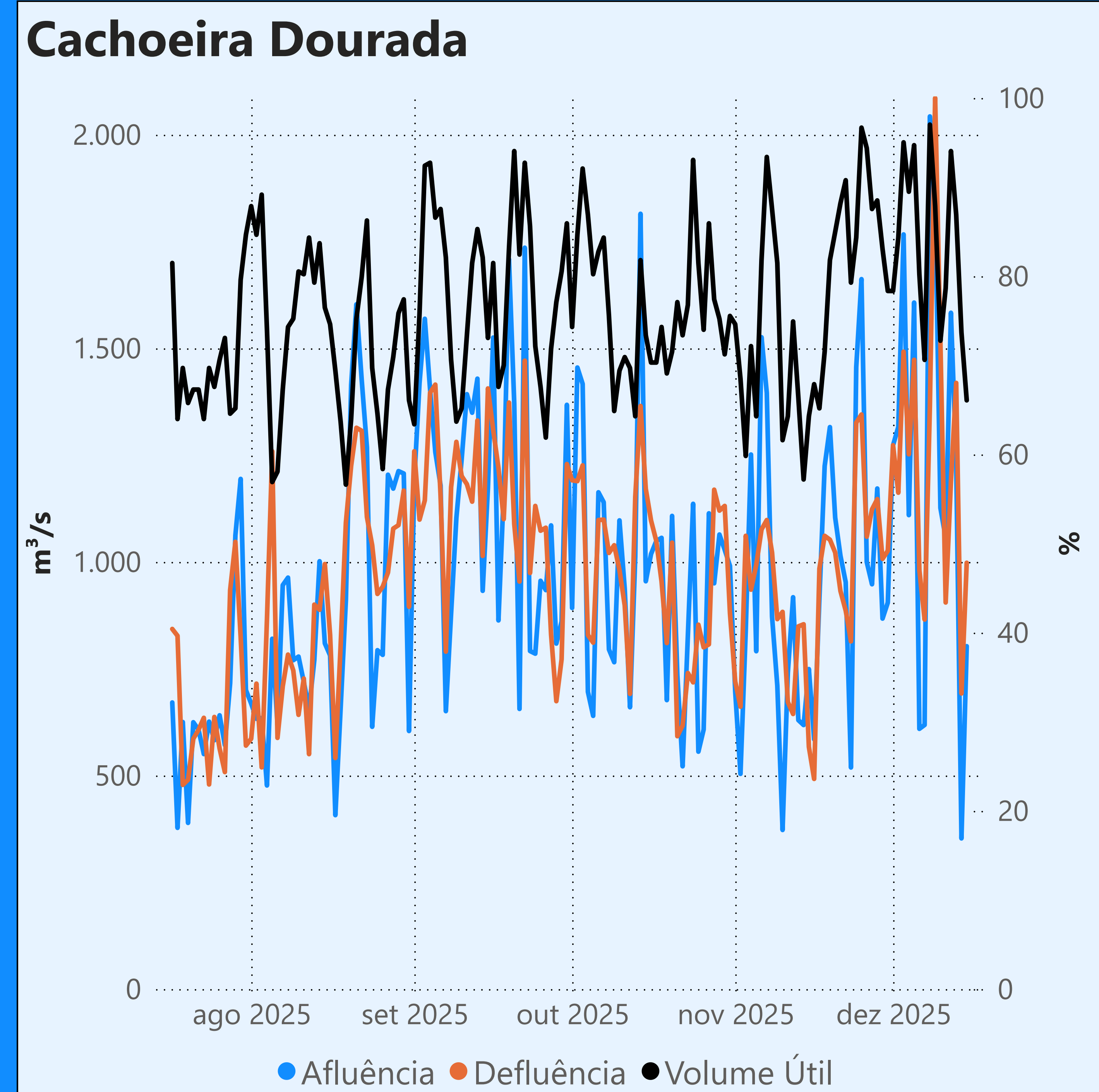


Vazão defluente máxima média mensal de 140 m³/s

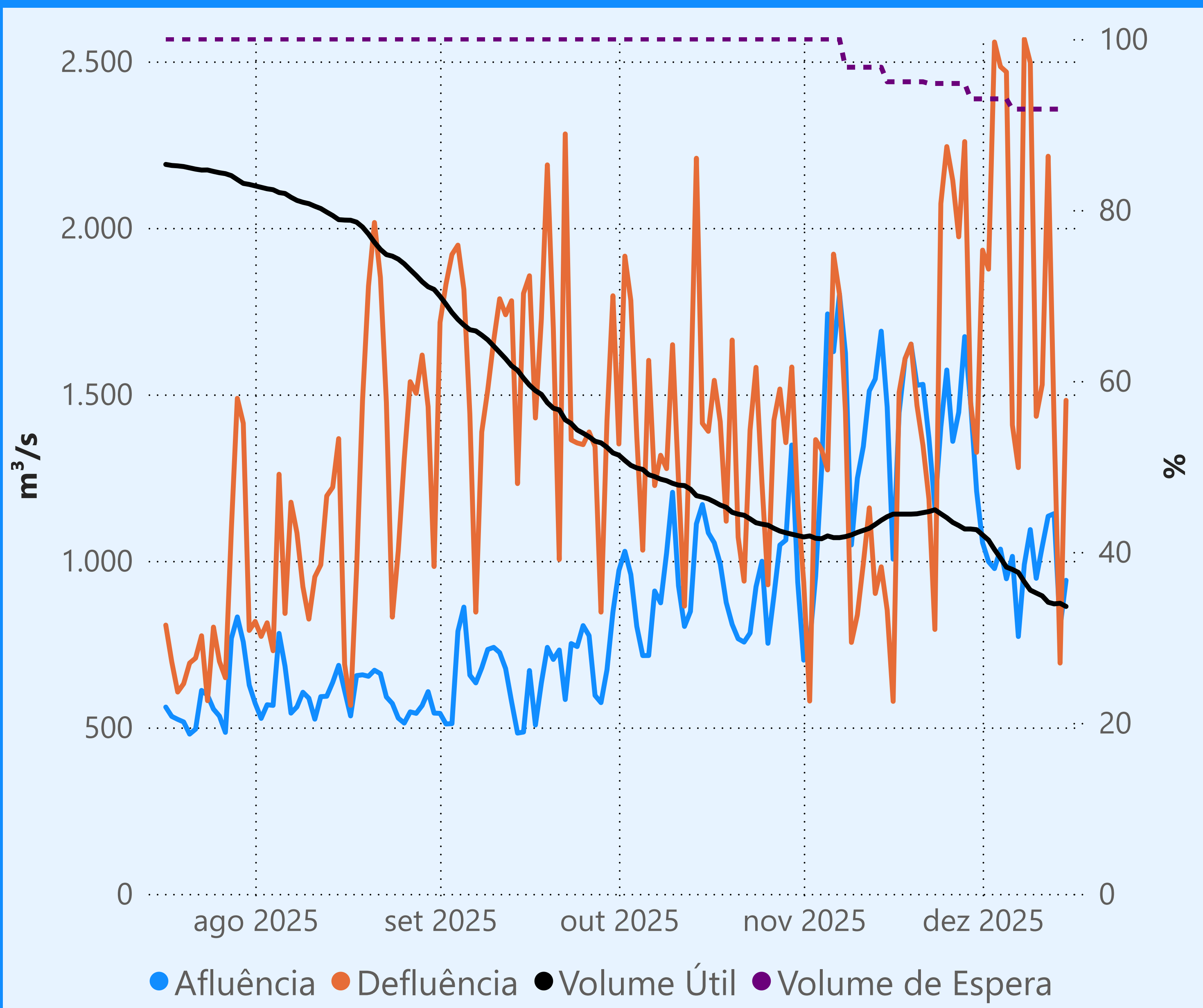
Vazão defluente média mensal (m³/s)

143
dezembro de 2025

Dia	Defluência
1	150
2	138
3	138
4	149
5	151
6	153
7	149
8	151
9	161
10	142
11	147
12	143
13	110
14	108
15	154



Faixa de Operação Normal



Sem restrição de vazão máxima defluente

Vazão defluente média mensal (m³/s)

1.856
dezembro de 2025

Dia	Defluência
1	1.933
2	1.876
3	2.558
4	2.484
5	2.468
6	1.408
7	1.280
8	2.567
9	2.496
10	1.434
11	1.529
12	2.215
13	1.412
14	693
15	1.482

