

Rio Paranaíba

Rio Paraná

Saiba mais sobre as condições de operação do Sistema Hídrico do Rio Grande na Resolução 193/2024

Luiz Carlos Barreto de Carvalho

Data	Afluencia (m³/s)	Defluência (m³/s)
09/12	1.058	1.180
10/12	1.103	887
11/12	1.086	1.018

Jaguara

Data	Afluencia (m³/s)	Defluência (m³/s)
09/12	1.215	1.253
10/12	938	896
11/12	1.062	1.038

Água Vermelha

Data	Afluencia (m³/s)	Defluência (m³/s)	Volume Útil (%)	Cota (m)
09/12	1.155	1.361	19,43	375,71
10/12	1.216	1.267	19,35	375,70
11/12	1.466	1.569	19,17	375,68

Faixa de Operação Normal

Sem restrição de vazão máxima defluente

Marechal Mascarenhas de Moraes (Peixoto)

Data	Afluencia (m³/s)	Defluência (m³/s)	Volume Útil (%)	Cota (m)
09/12	295	1.003	67,16	662,61
10/12	443	1.046	65,08	662,38
11/12	657	1.050	63,72	662,23

Igarapava

Data	Afluencia (m³/s)	Defluência (m³/s)
09/12	1.352	1.369
10/12	1.001	1.077
11/12	1.125	1.129

Volta Grande

Data	Afluencia (m³/s)	Defluência (m³/s)
09/12	1.439	1.300
10/12	1.133	1.341
11/12	1.137	1.114

Maribondo

Data	Afluencia (m³/s)	Defluência (m³/s)	Volume Útil (%)	Cota (m)
09/12	1.602	1.189	21,45	433,23
10/12	1.415	977	22,17	433,41
11/12	1.604	1.458	22,41	433,47

Volume útil superior ou igual a 15%

Rio Grande

Furnas

Data	Afluencia (m³/s)	Defluência (m³/s)	Volume Útil (%)	Cota (m)
09/12	753	451	29,21	757,31
10/12	223	424	29,11	757,29
11/12	288	691	28,91	757,25

Faixa de Operação de Atenção
Vazão defluente máxima média mensal de 500 m³/s

Funil Grande

Data	Afluencia (m³/s)	Defluência (m³/s)
09/12	95	103
10/12	99	87
11/12	108	80

Itutinga

Data	Afluencia (m³/s)	Defluência (m³/s)
09/12	43	42
10/12	43	43
11/12	42	43

Camargos

Data	Afluencia (m³/s)	Defluência (m³/s)	Volume Útil (%)
09/12	41	41	49,07
10/12	53	40	49,24
11/12	47	41	49,32

Data de Referência

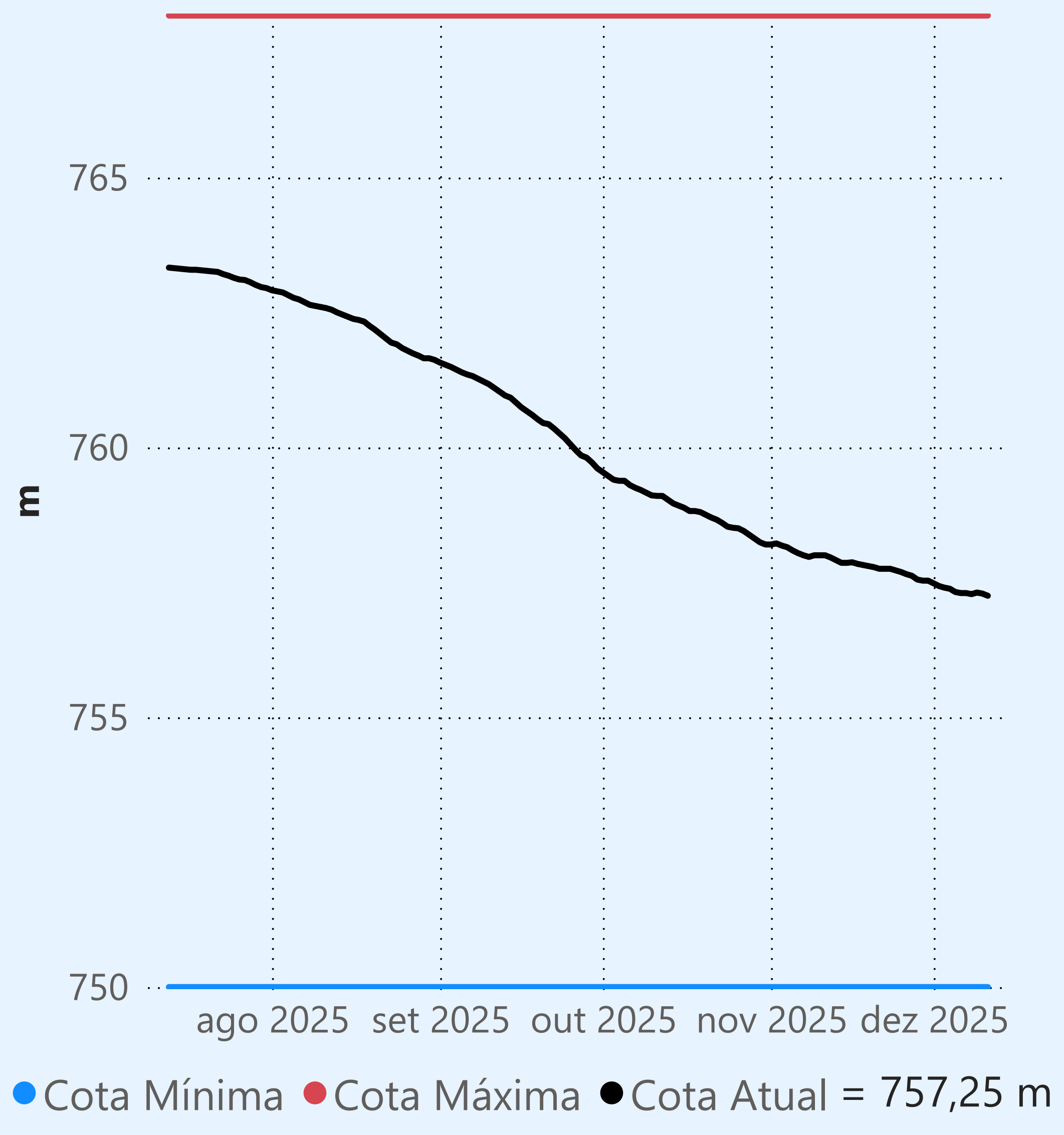
11/12/2025

Período Úmido

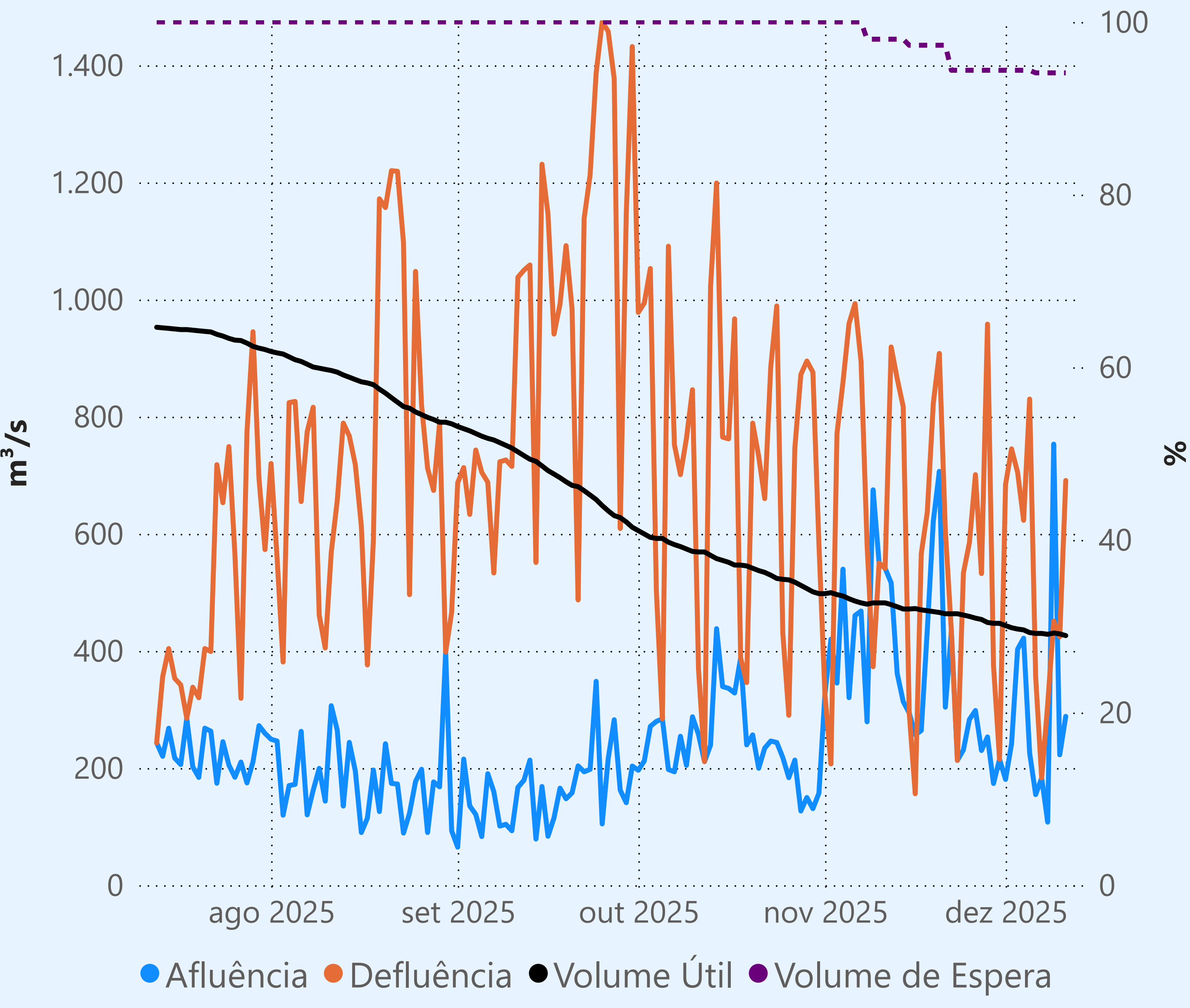
Rio Grande

Rio Grande

Furnas



Faixa de Operação de Atenção



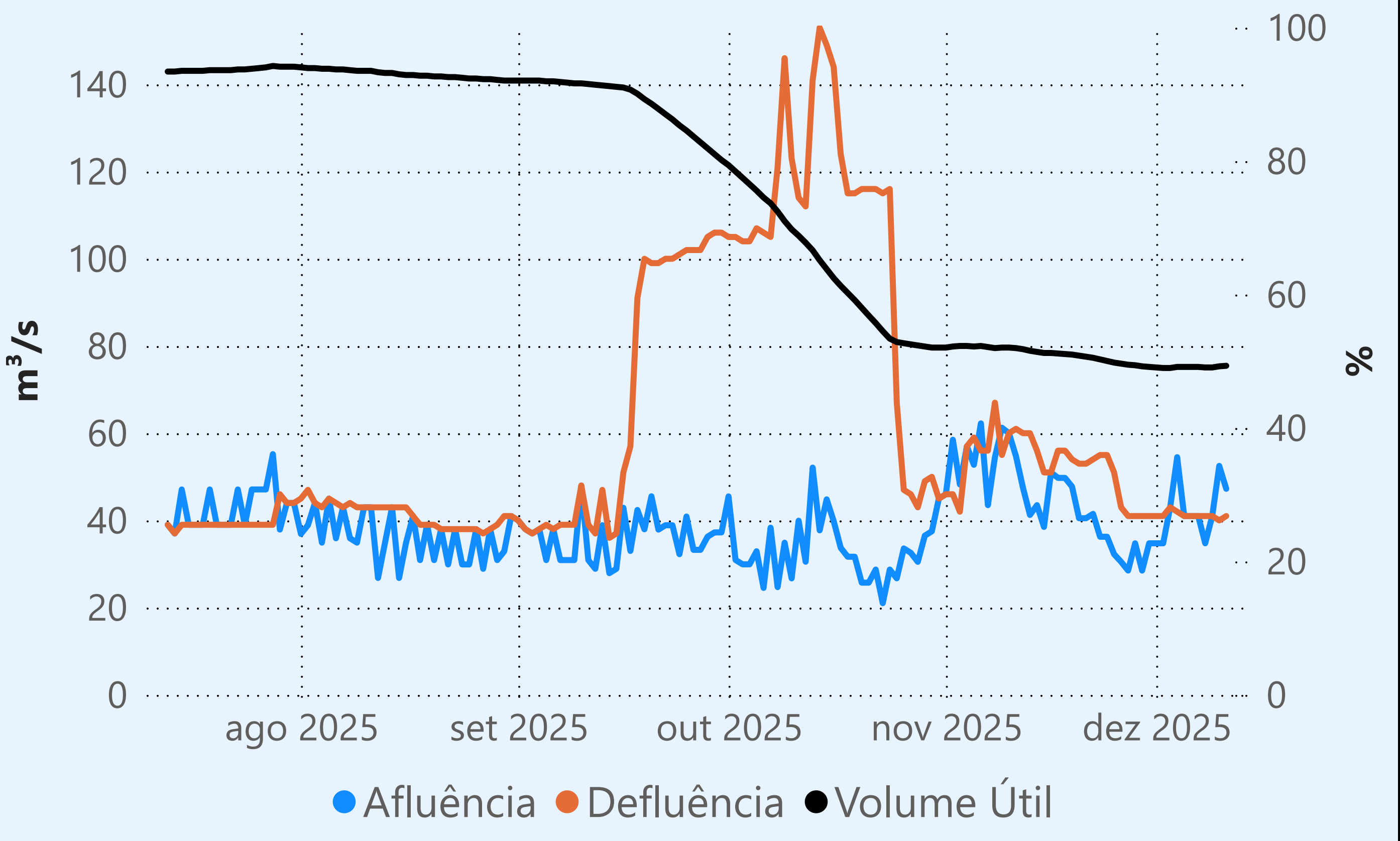
Vazão defluente máxima média mensal de 500 m³/s

Vazão defluente média mensal (m³/s)

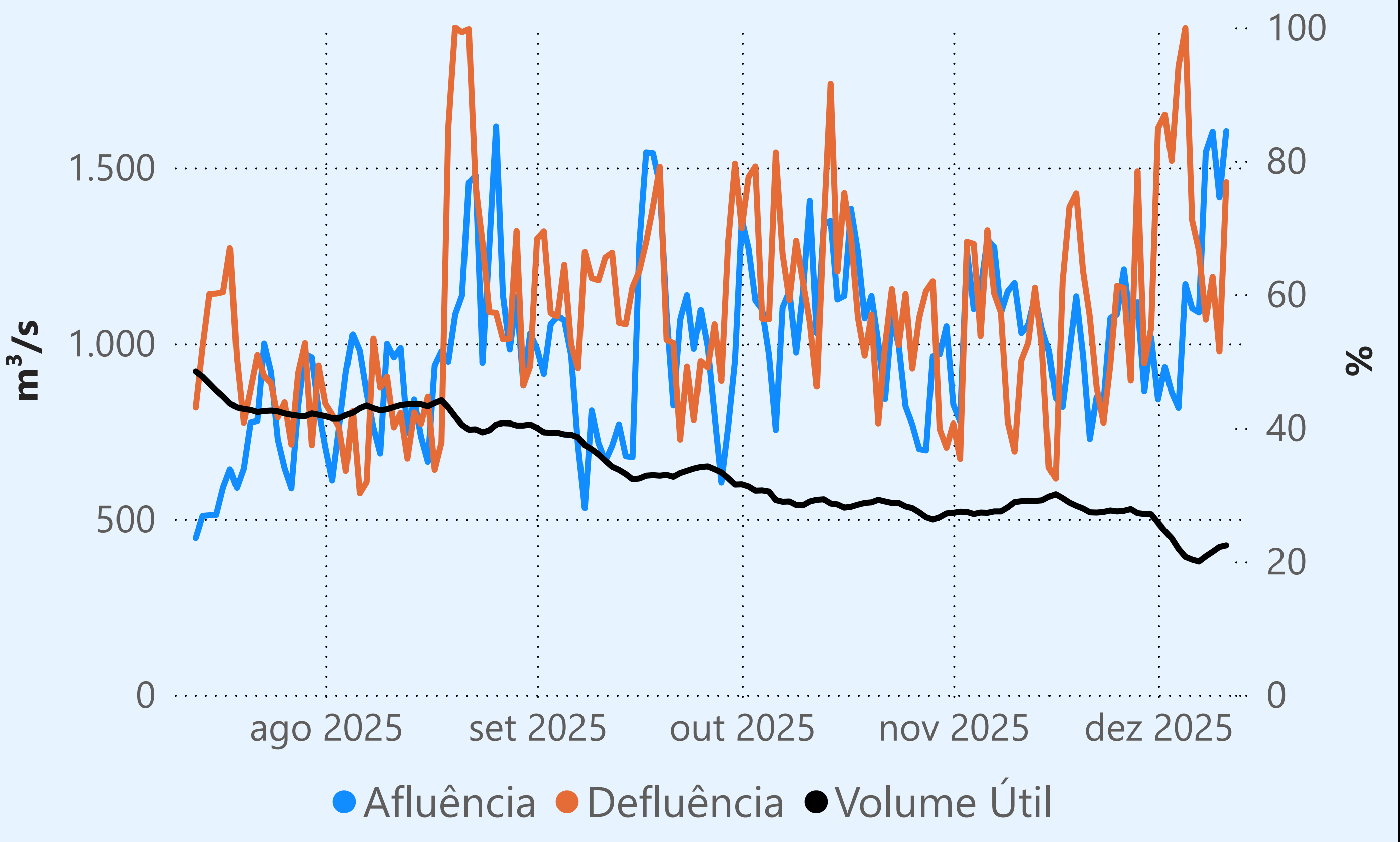
546
dezembro de 2025

Dia	Defluência
1	684
2	745
3	705
4	623
5	830
6	356
7	183
8	309
9	451
10	424
11	691

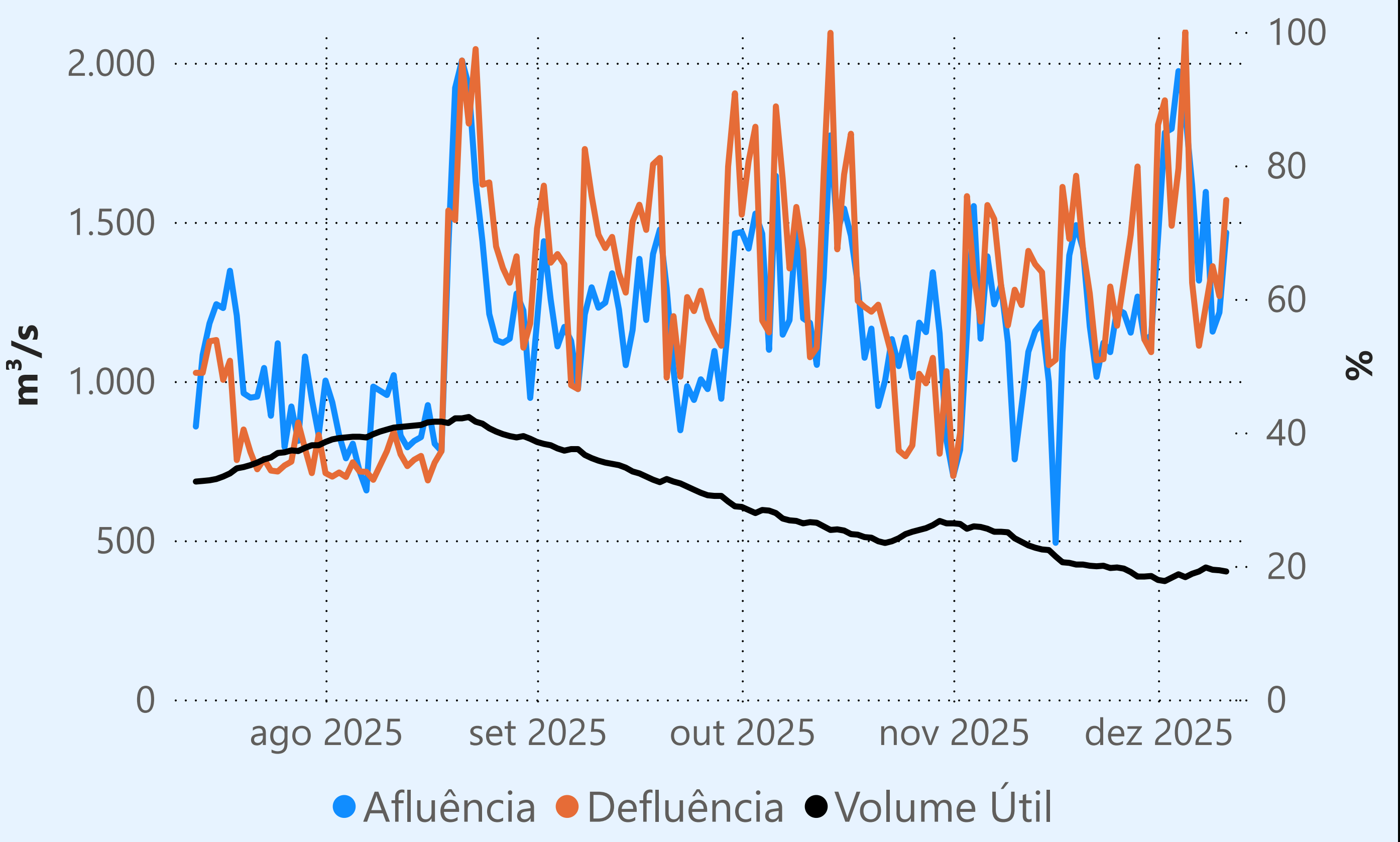
Camargos



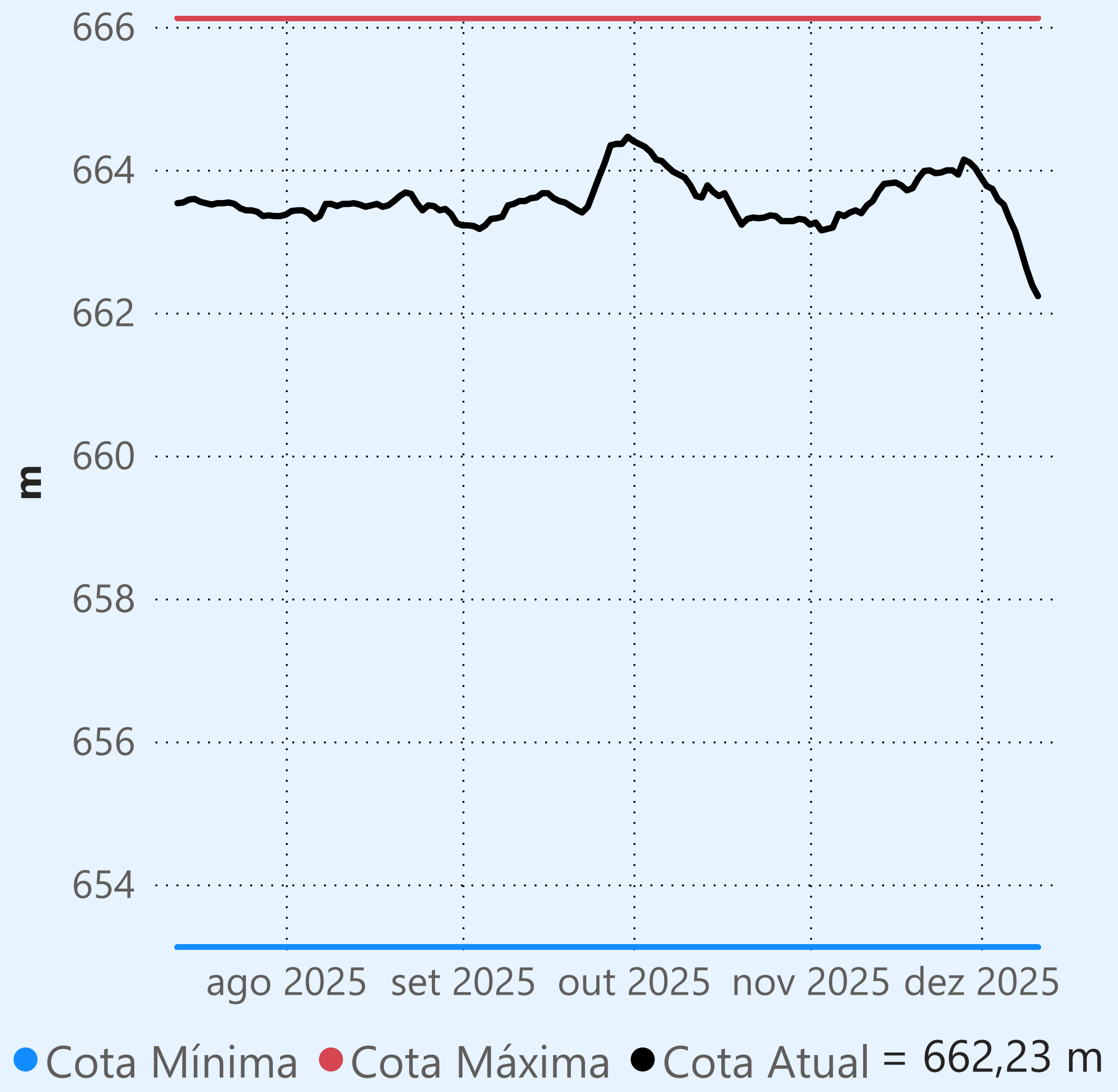
Maribondo



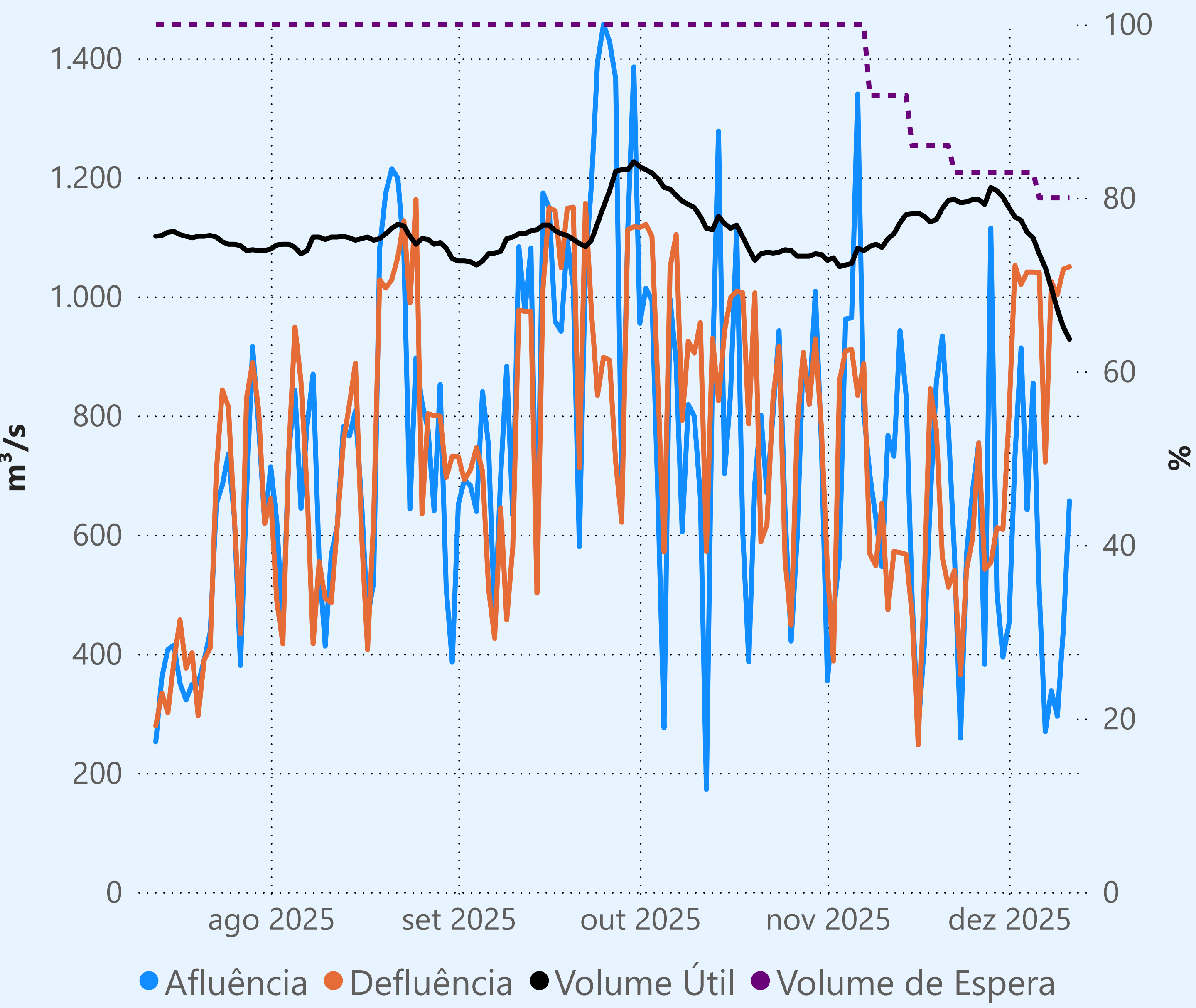
Água Vermelha



Marechal Mascarenhas de Moraes (Peixoto)



Faixa de Operação Normal



Sem restrição de vazão máxima defluente

Vazão defluente média mensal (m³/s)

985
dezembro de 2025

Dia	Defluência
1	797
2	1.052
3	1.020
4	1.041
5	1.041
6	1.040
7	722
8	1.025
9	1.003
10	1.046
11	1.050

Saiba mais sobre as condições de operação do Sistema Hídrico do Rio Paranaíba na [Resolução 194/2024](#)

Cachoeira Dourada

Data	Afluencia (m³/s)	Defluência (m³/s)
09/12	1.851	2.086
10/12	1.126	1.514
11/12	1.056	905

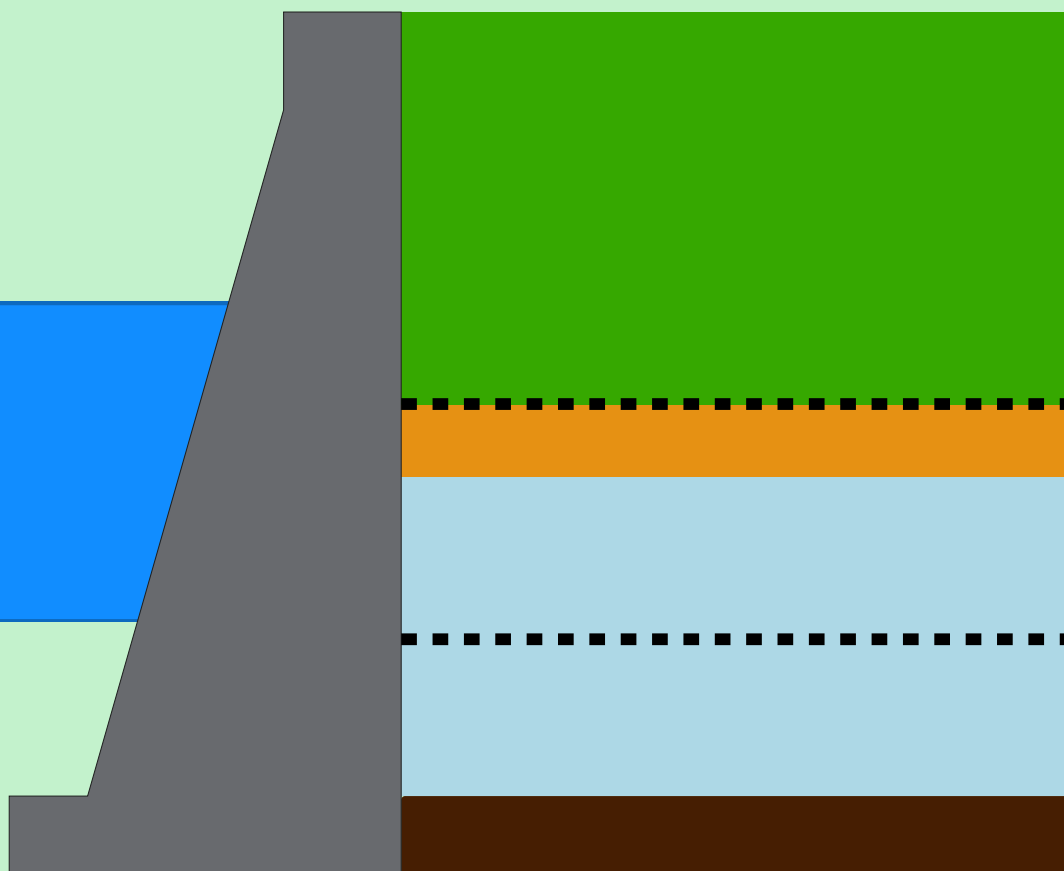
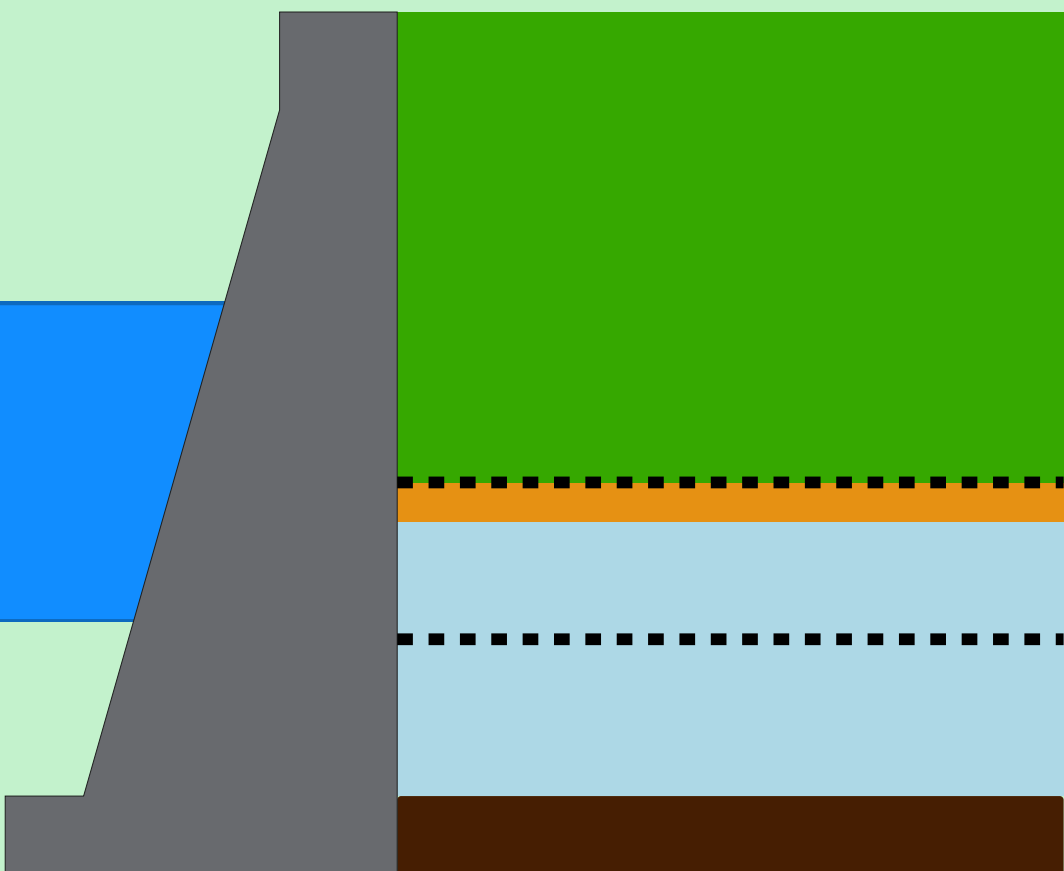
Rio Paranaíba

Faixa de Operação Normal

Sem restrição de vazão máxima defluente

Itumbiara

Data	Afluencia (m³/s)	Defluência (m³/s)	Volume Útil (%)	Cota (m)
09/12	1.094	2.496	35,53	506,97
10/12	948	1.434	35,19	506,88
11/12	1.043	1.529	34,86	506,79



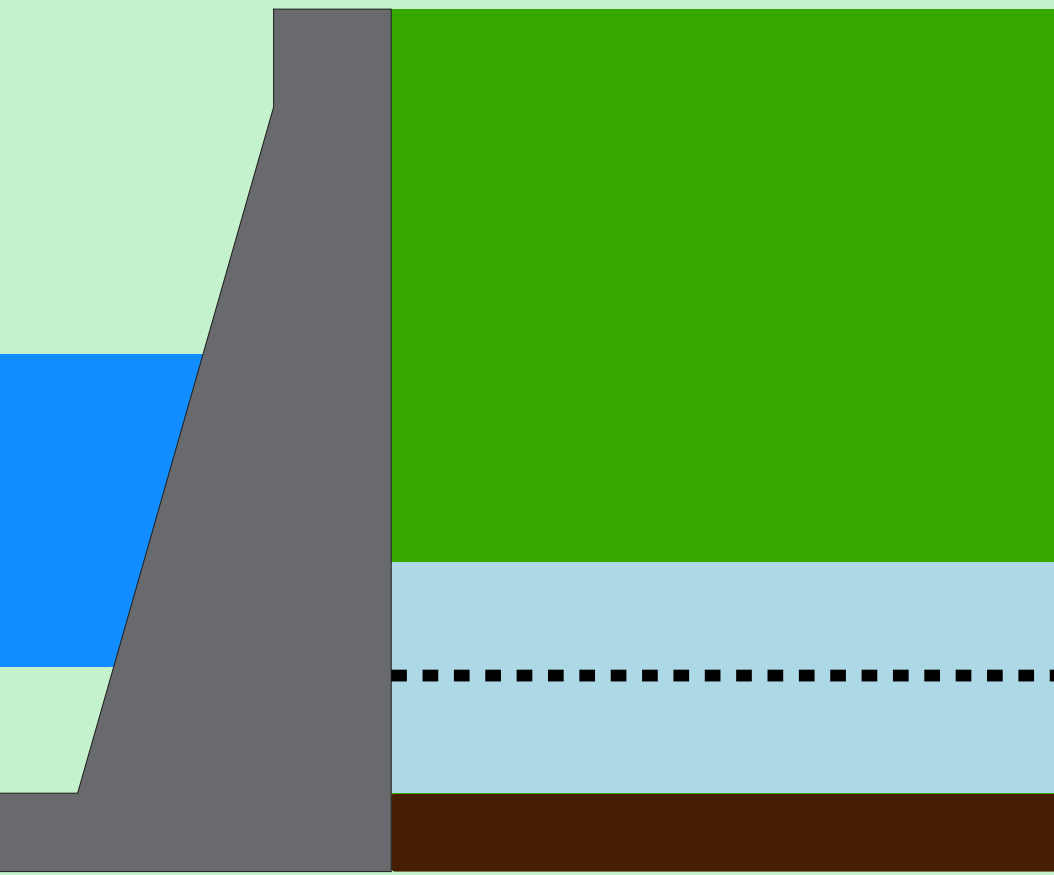
Theodomiro Carneiro Santiago (Emborcação)

Data	Afluencia (m³/s)	Defluência (m³/s)	Volume Útil (%)	Cota (m)
09/12	195	161	40,37	639,72
10/12	309	142	40,48	639,77
11/12	281	147	40,57	639,81

Faixa de Operação de Atenção

Vazão defluente máxima média mensal de 140 m³/s

Volume útil superior ou igual a 15%



São Simão

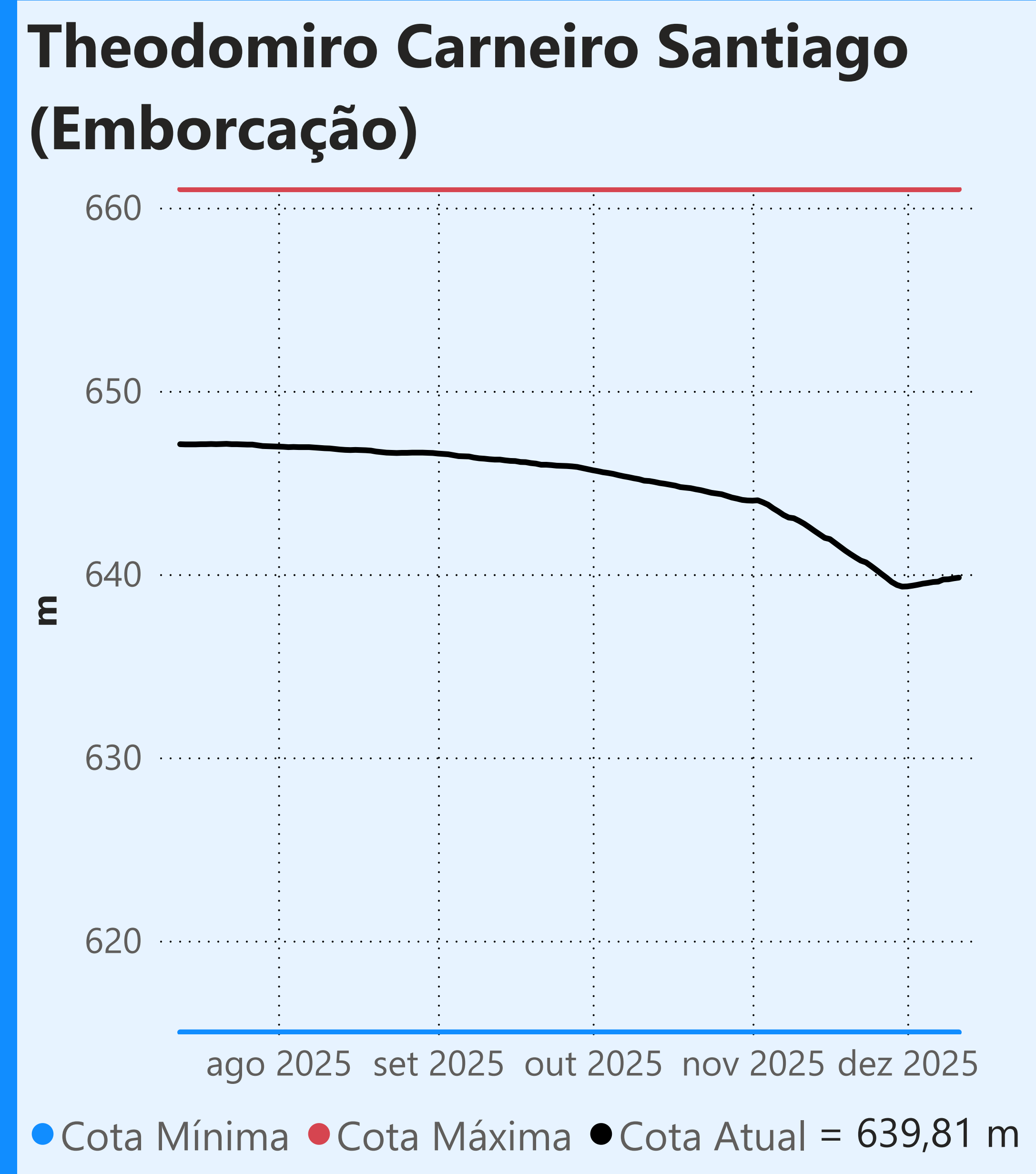
Data	Afluencia (m³/s)	Defluência (m³/s)	Volume Útil (%)	Cota (m)
09/12	3.047	1.693	27,83	393,82
10/12	2.640	1.719	29,27	393,99
11/12	1.832	1.724	29,43	394,01

Rio Grande

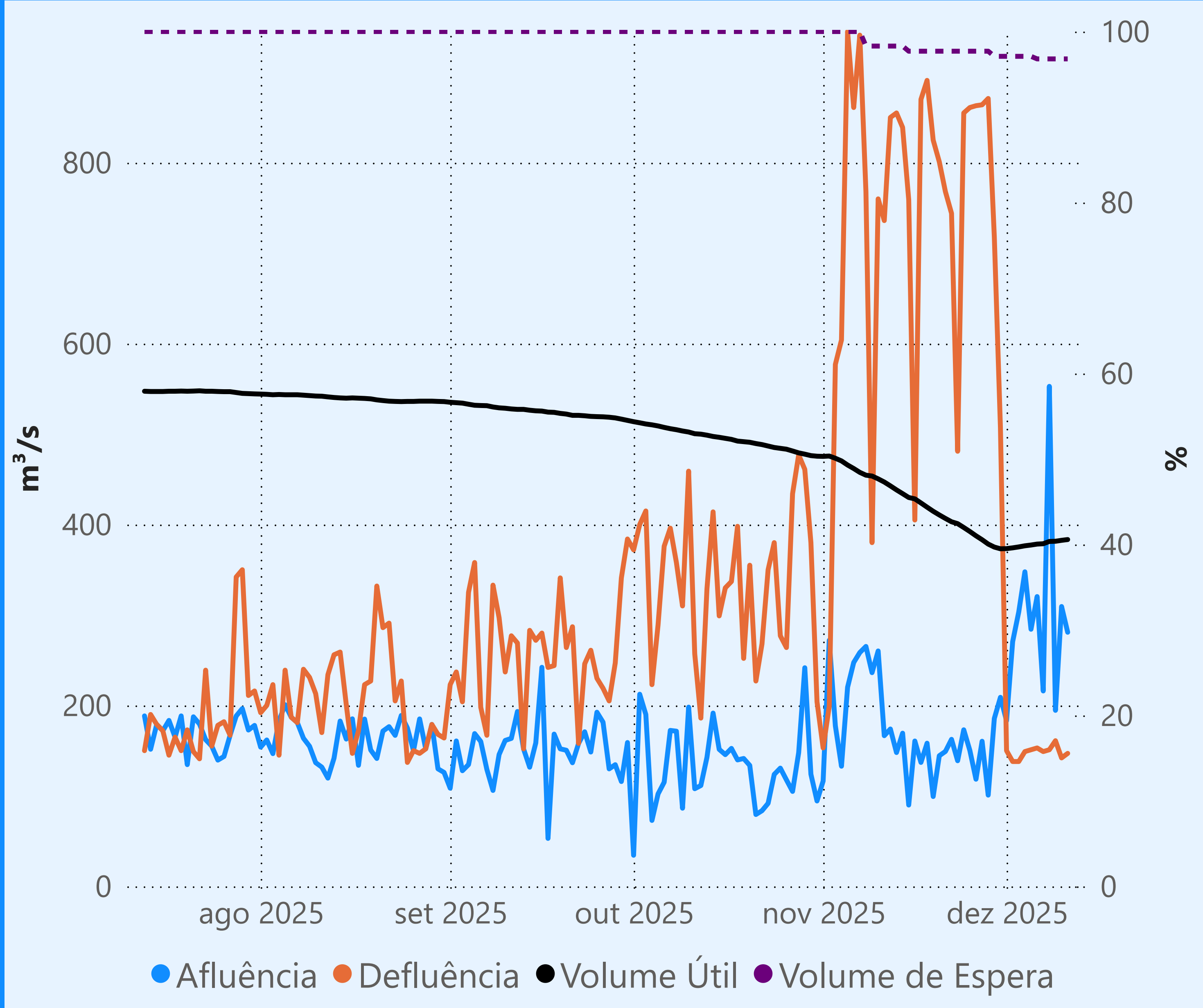
Data de Referência

11/12/2025

Período Úmido



Faixa de Operação de Atenção

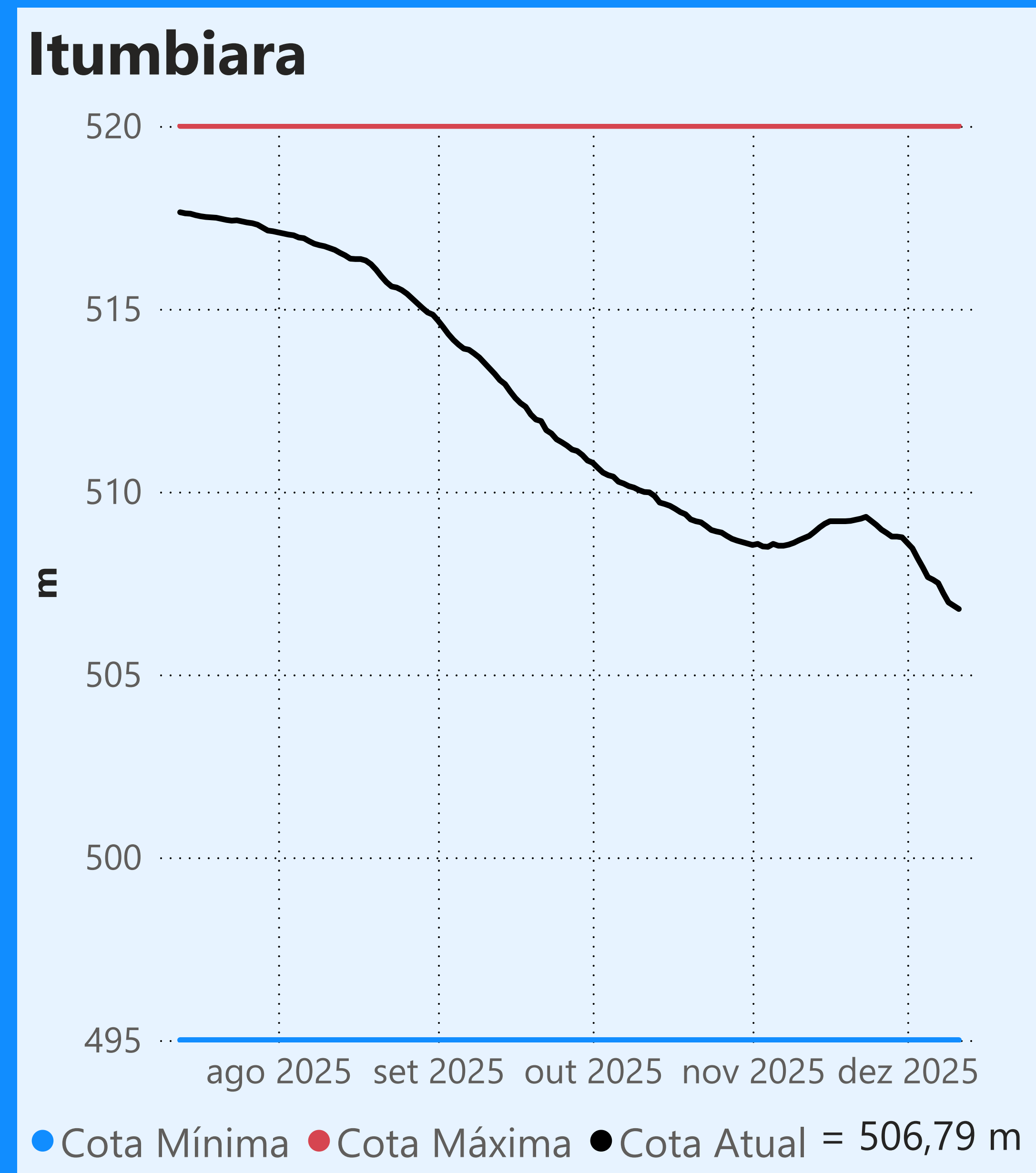
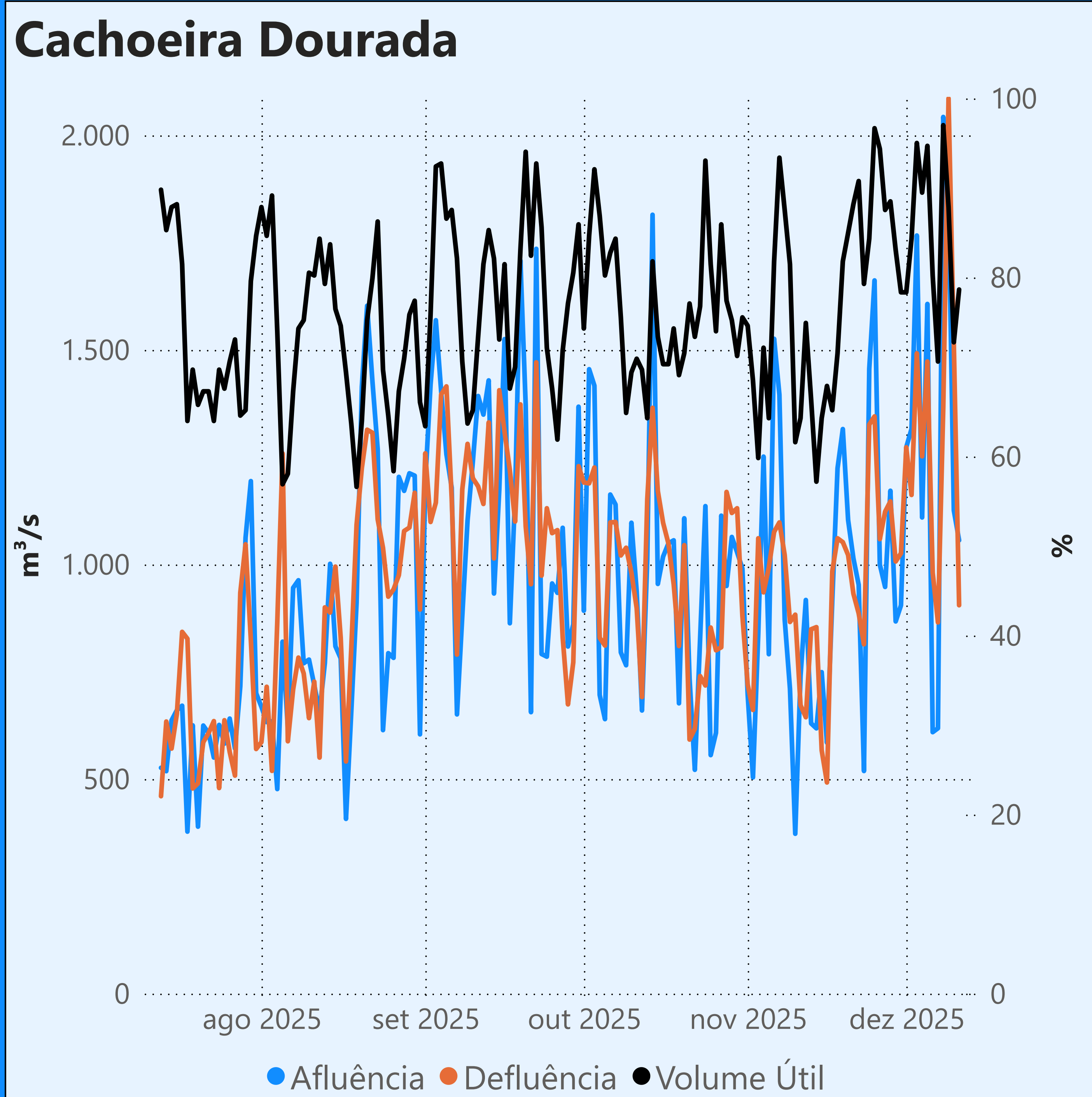


Vazão defluente máxima média mensal de 140 m³/s

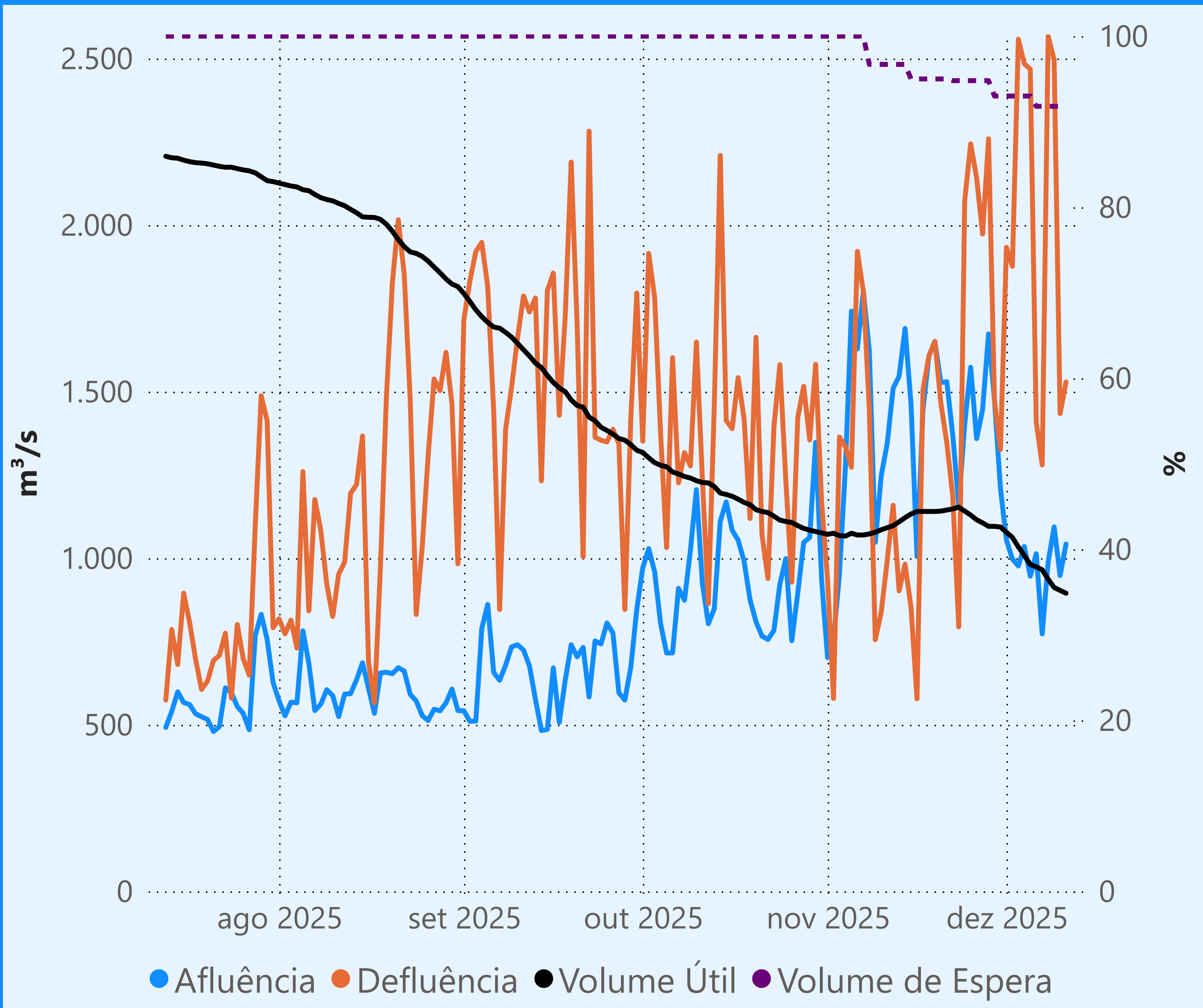
Vazão defluente média mensal (m³/s)

148
dezembro de 2025

Dia	Defluência
1	150
2	138
3	138
4	149
5	151
6	153
7	149
8	151
9	161
10	142
11	147



Faixa de Operação Normal



Sem restrição de vazão máxima defluente

Vazão defluente média mensal (m³/s)

2.003
dezembro de 2025

Dia	Defluência
1	1.933
2	1.876
3	2.558
4	2.484
5	2.468
6	1.408
7	1.280
8	2.567
9	2.496
10	1.434
11	1.529

