

Rio Paranaíba

Rio Paraná

Saiba mais sobre as condições de operação do Sistema Hídrico do Rio Grande na Resolução 193/2024

Luiz Carlos Barreto de Carvalho

Data	Afluencia (m³/s)	Defluência (m³/s)
07/12	726	653
08/12	1.088	1.322
09/12	1.058	1.180

Jaguara

Data	Afluencia (m³/s)	Defluência (m³/s)
07/12	681	789
08/12	1.324	1.251
09/12	1.215	1.253

Volume útil superior ou igual a 15%
Água Vermelha

Data	Afluencia (m³/s)	Defluência (m³/s)	Volume Útil (%)	Cota (m)
07/12	1.316	1.111	19,17	375,68
08/12	1.594	1.235	19,77	375,75
09/12	1.155	1.361	19,43	375,71

Faixa de Operação Normal

Sem restrição de vazão máxima defluente

Marechal Mascarenhas de Moraes (Peixoto)

Data	Afluencia (m³/s)	Defluência (m³/s)	Volume Útil (%)	Cota (m)
07/12	269	722	71,98	663,14
08/12	338	1.025	69,61	662,88
09/12	295	1.003	67,16	662,61

Igarapava

Data	Afluencia (m³/s)	Defluência (m³/s)
07/12	856	928
08/12	1.417	1.333
09/12	1.352	1.369

Volta Grande

Data	Afluencia (m³/s)	Defluência (m³/s)
07/12	960	937
08/12	1.390	1.344
09/12	1.439	1.300

Maribondo

Data	Afluencia (m³/s)	Defluência (m³/s)	Volume Útil (%)	Cota (m)
07/12	1.087	1.263	19,99	432,85
08/12	1.544	1.068	20,77	433,06
09/12	1.602	1.189	21,45	433,23

Volume útil superior ou igual a 15%

Funil Grande

Data	Afluencia (m³/s)	Defluência (m³/s)
07/12	102	122
08/12	94	110
09/12	95	103

Itutinga

Data	Afluencia (m³/s)	Defluência (m³/s)
07/12	43	43
08/12	43	42
09/12	43	42

Furnas

Data	Afluencia (m³/s)	Defluência (m³/s)	Volume Útil (%)	Cota (m)
07/12	183	183	29,16	757,30
08/12	108	309	29,06	757,28
09/12	753	451	29,21	757,31

Camargos

Data	Afluencia (m³/s)	Defluência (m³/s)	Volume Útil (%)
07/12	41	41	49,15
08/12	35	41	49,07
09/12	41	41	49,07

Faixa de Operação de Atenção

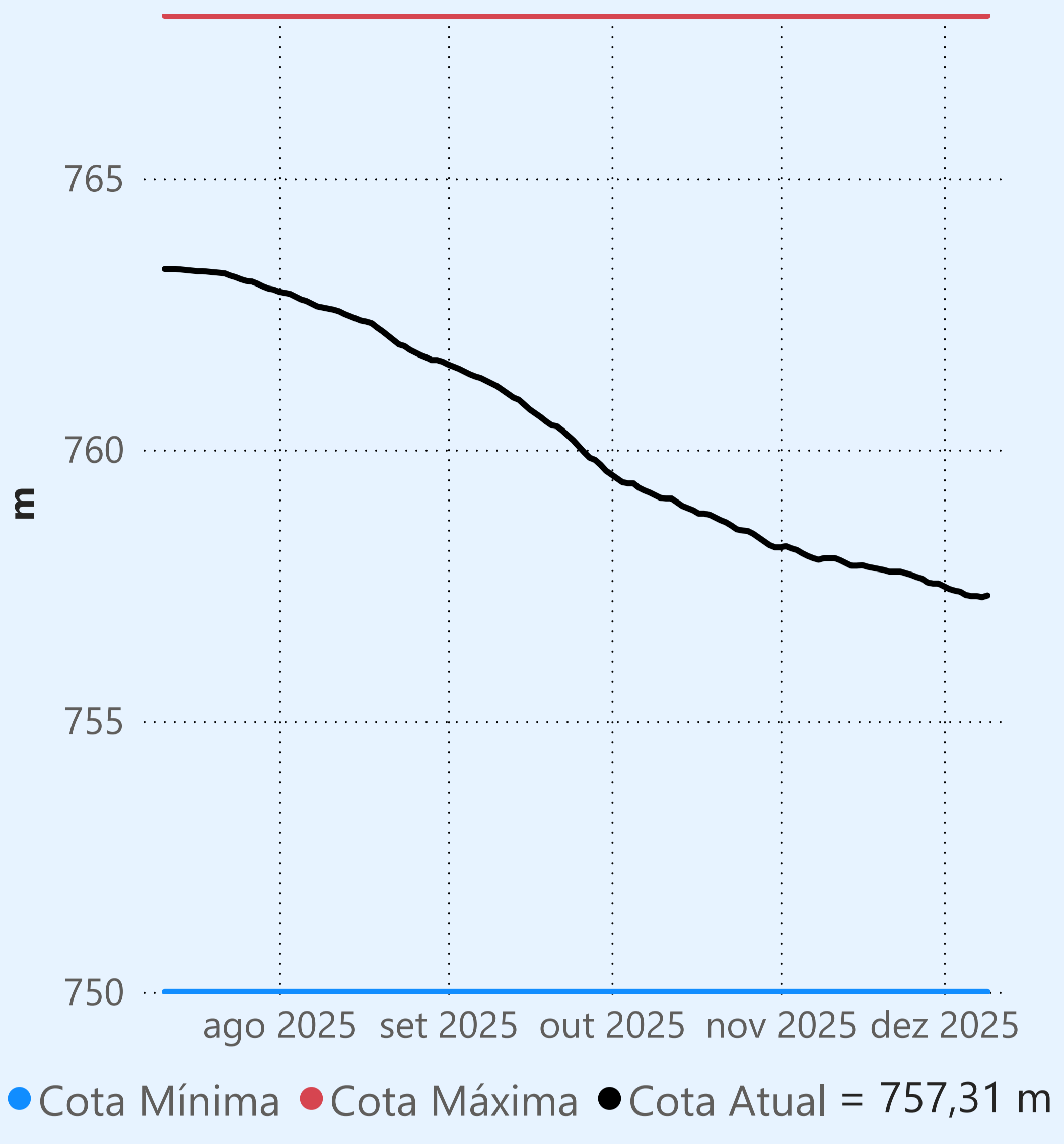
Vazão defluente máxima média mensal de 500 m³/s

Data de Referência

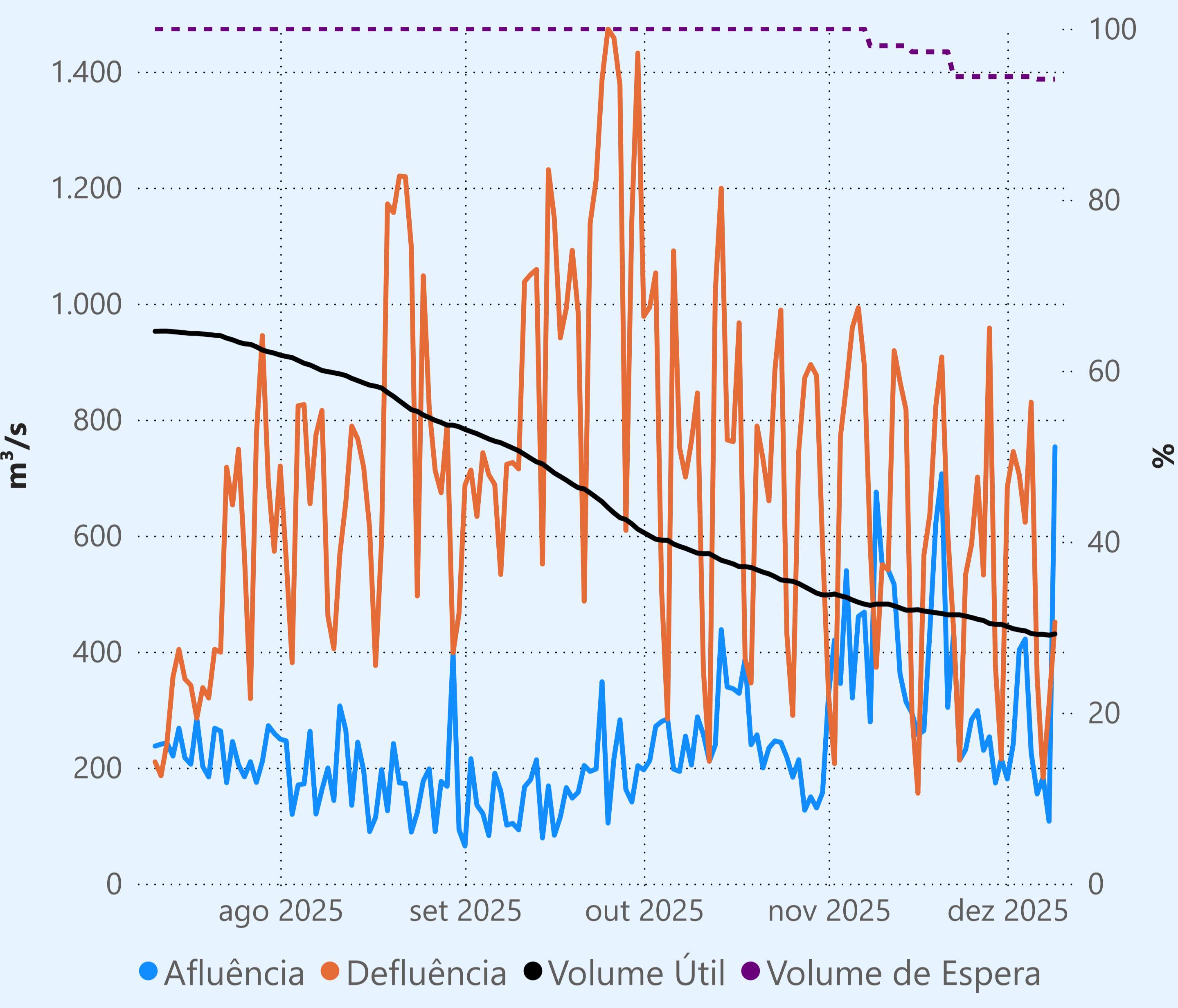
09/12/2025

Período Úmido

Furnas



Faixa de Operação de Atenção



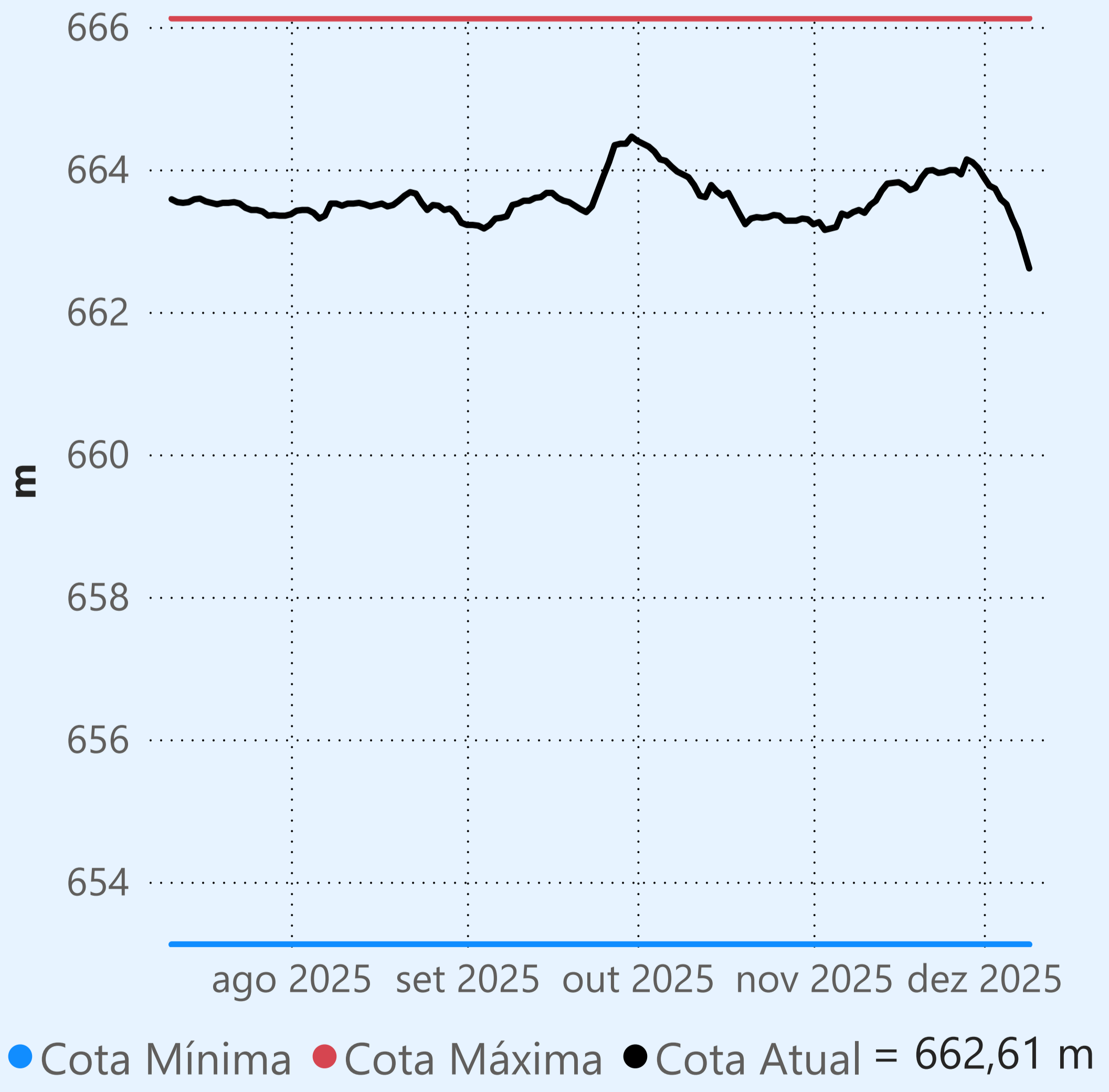
Vazão defluente máxima média mensal de 500 m³/s

Vazão defluente média mensal (m³/s)

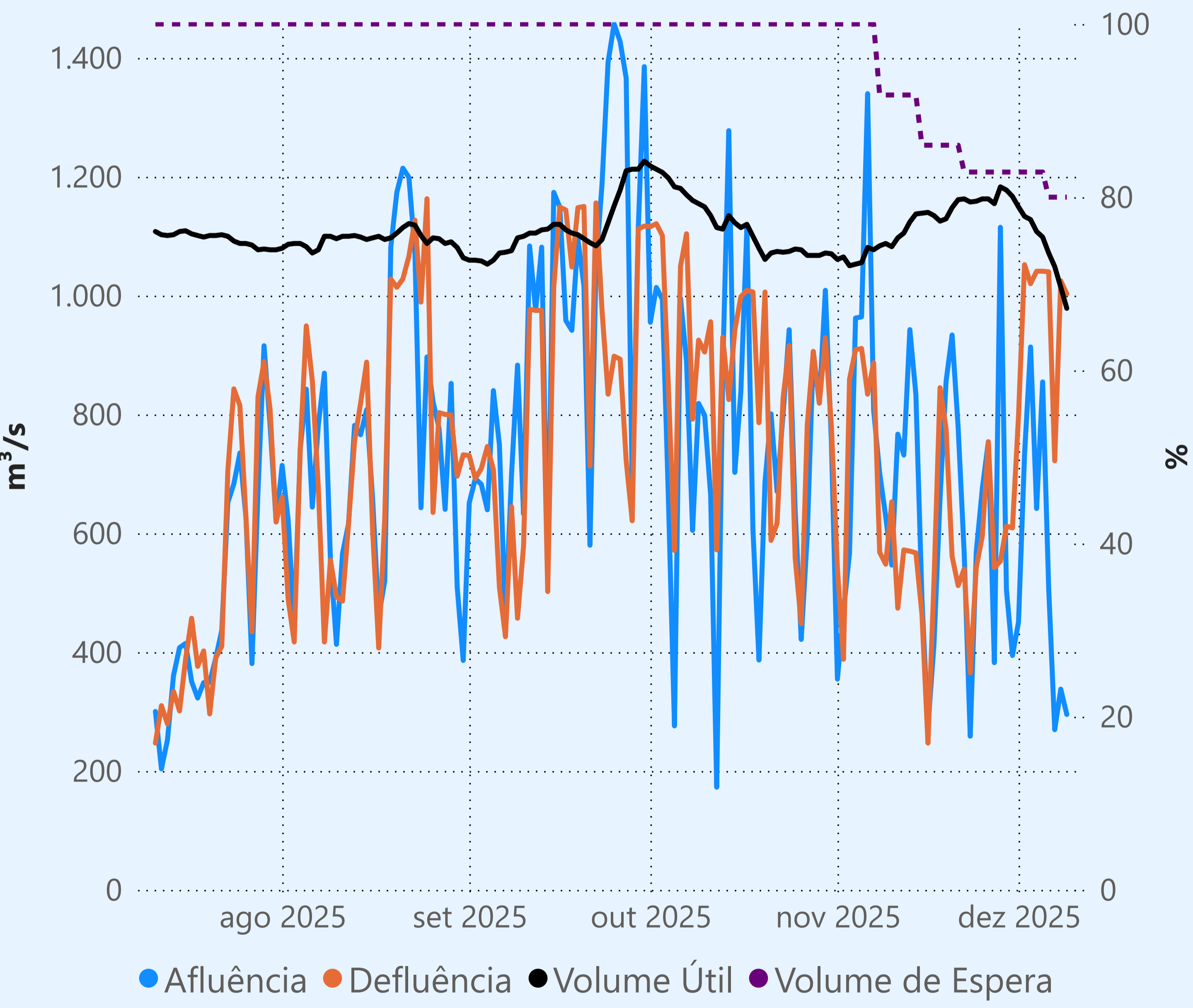
543
dezembro de 2025

Dia	Defluência
1	684
2	745
3	705
4	623
5	830
6	356
7	183
8	309
9	451

Marechal Mascarenhas de Moraes (Peixoto)



Faixa de Operação Normal



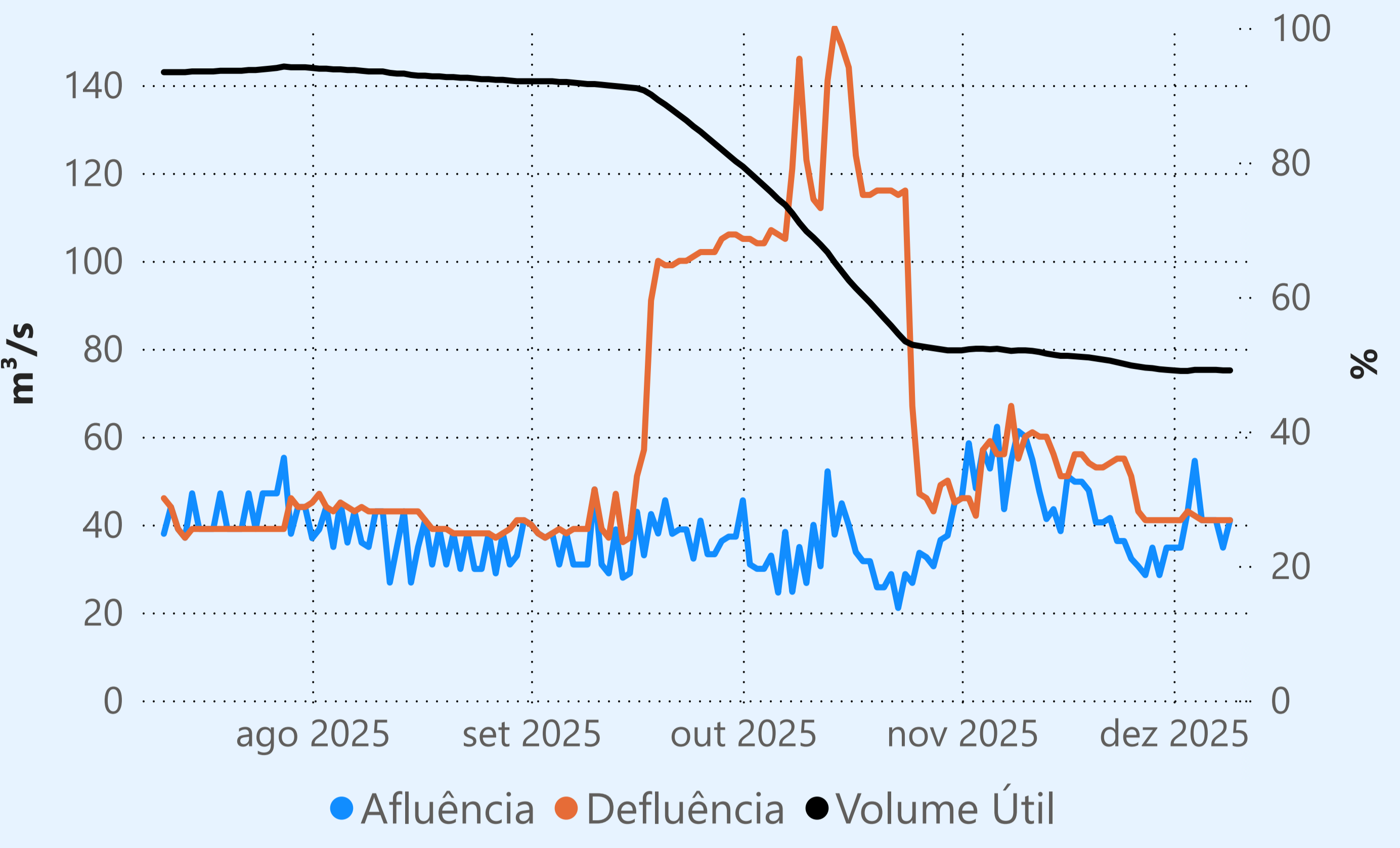
Sem restrição de vazão máxima defluente

Vazão defluente média mensal (m³/s)

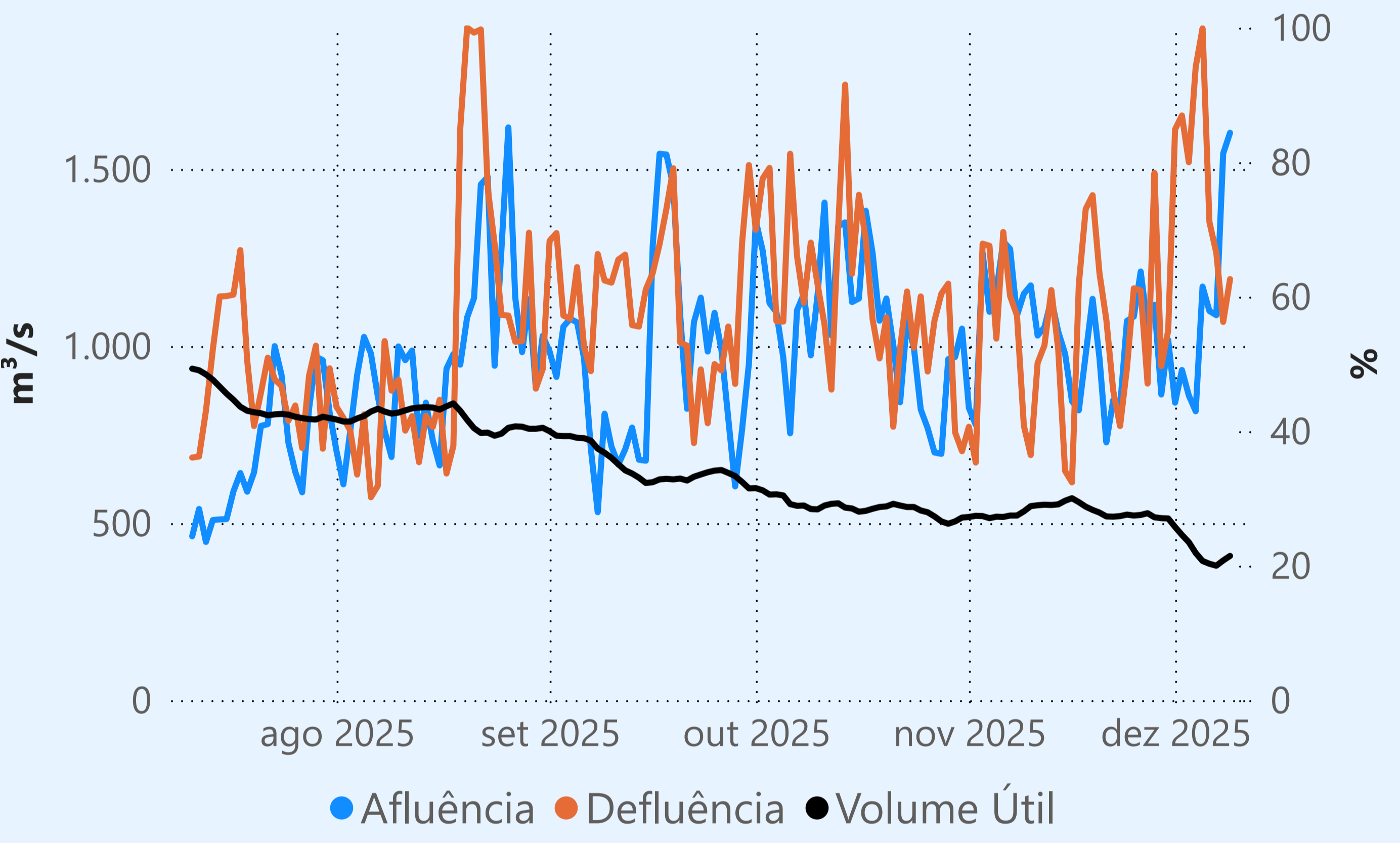
971
dezembro de 2025

Dia	Defluência
1	797
2	1.052
3	1.020
4	1.041
5	1.041
6	1.040
7	722
8	1.025
9	1.003

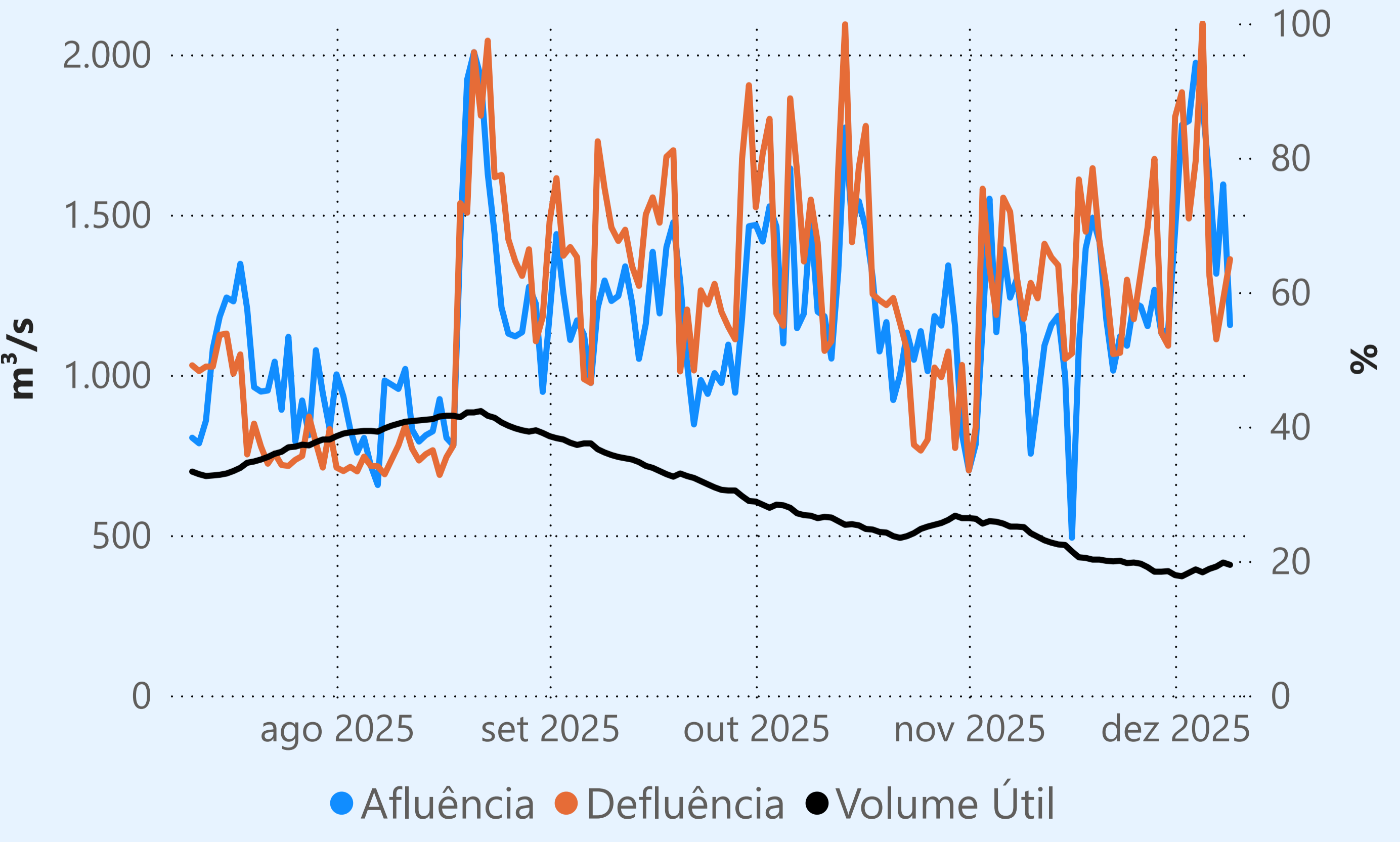
Camargos



Maribondo



Água Vermelha



Saiba mais sobre as condições de operação do Sistema Hídrico do Rio Paranaíba na [Resolução 194/2024](#)

Cachoeira Dourada

Data	Afluência (m³/s)	Defluência (m³/s)
07/12	618	865
08/12	1.826	1.148
09/12	953	1.188

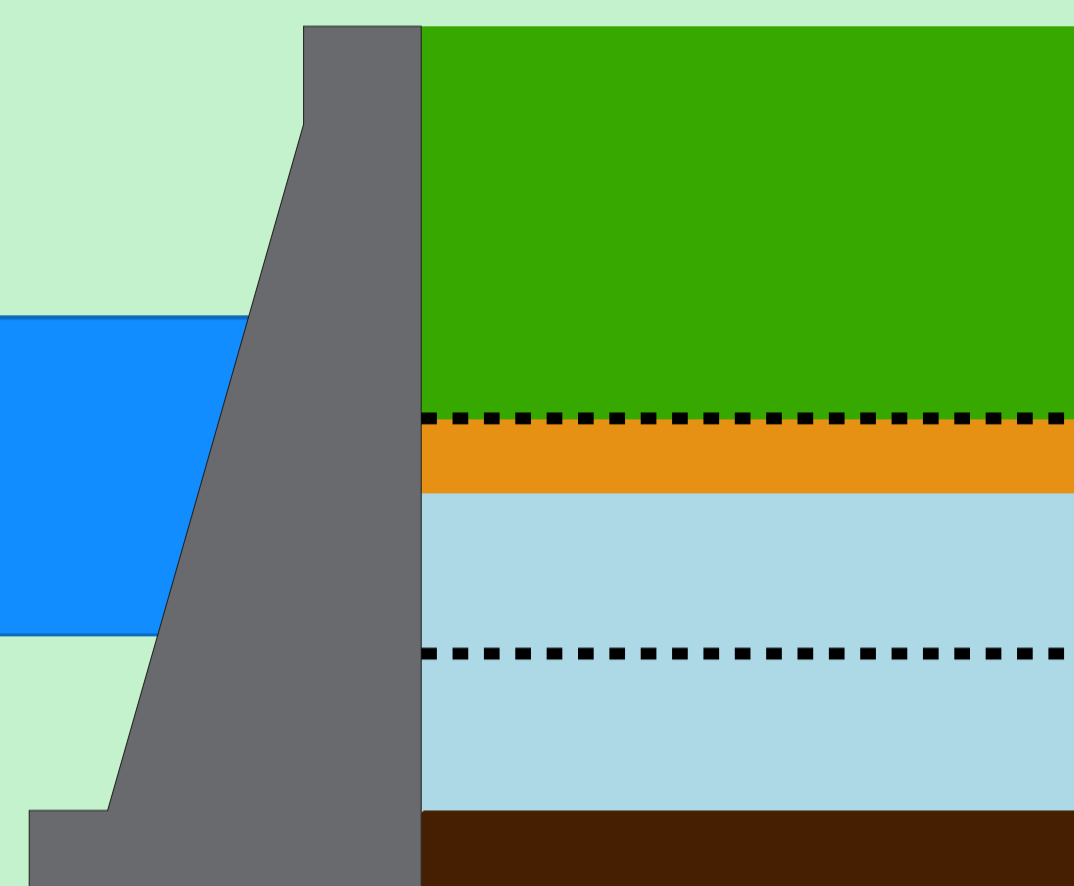
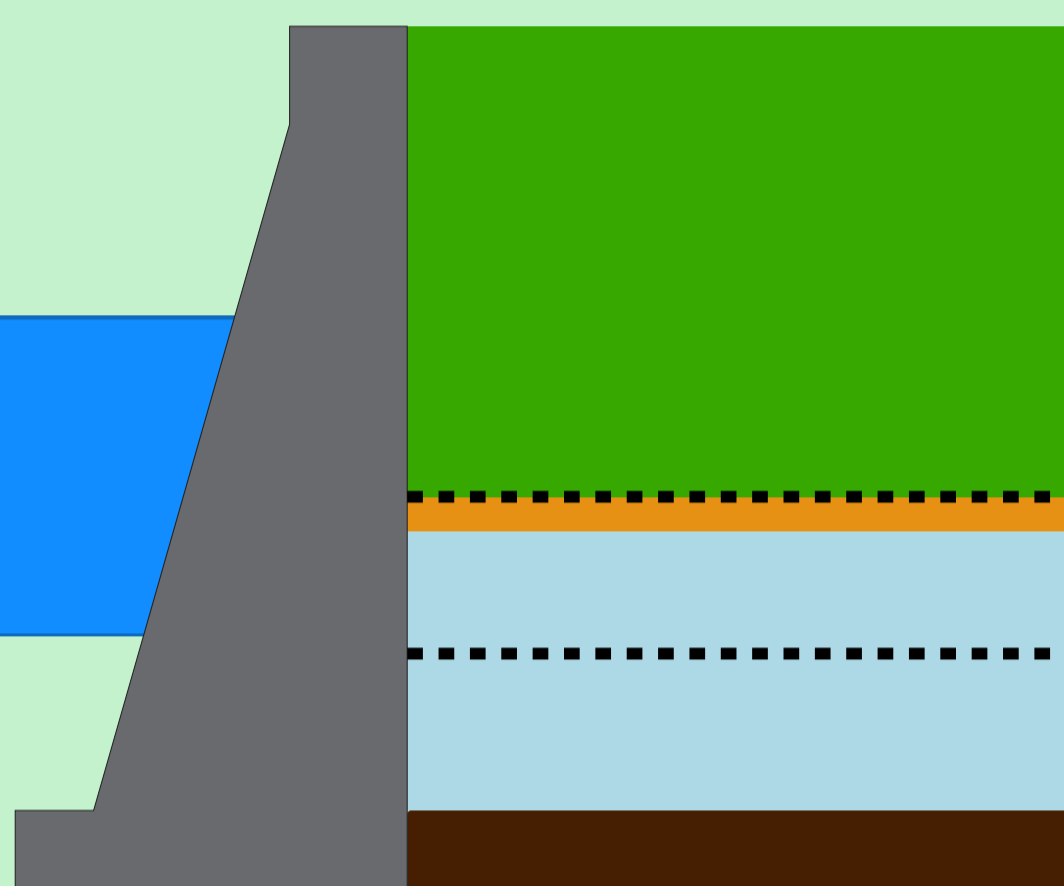
Rio Paranaíba

Faixa de Operação Normal

Sem restrição de vazão máxima defluente

Itumbiara

Data	Afluência (m³/s)	Defluência (m³/s)	Volume Útil (%)	Cota (m)
07/12	773	1.280	37,60	507,50
08/12	989	2.567	36,50	507,22
09/12	1.094	2.496	35,53	506,97



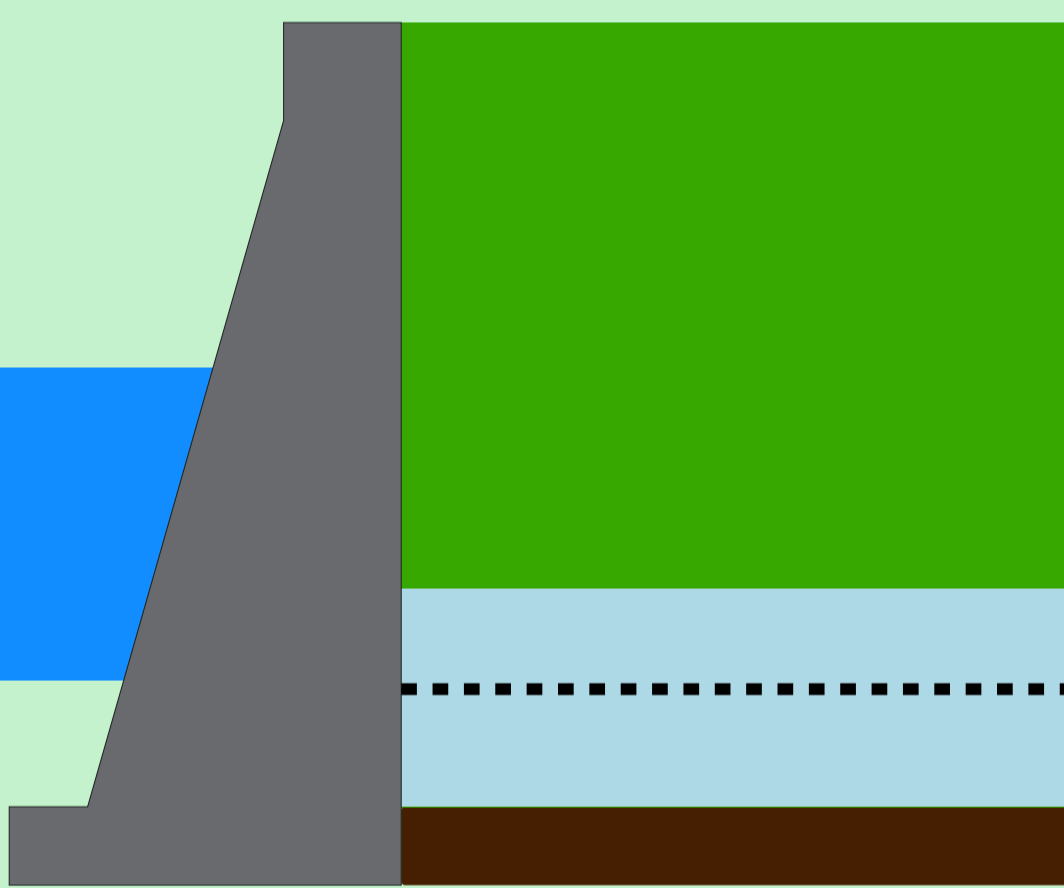
Theodomiro Carneiro Santiago (Emborcação)

Data	Afluência (m³/s)	Defluência (m³/s)	Volume Útil (%)	Cota (m)
07/12	216	149	40,08	639,59
08/12	553	151	40,35	639,71
09/12	195	161	40,37	639,72

Faixa de Operação de Atenção

Vazão defluente máxima média mensal de 140 m³/s

Volume útil superior ou igual a 15%



São Simão

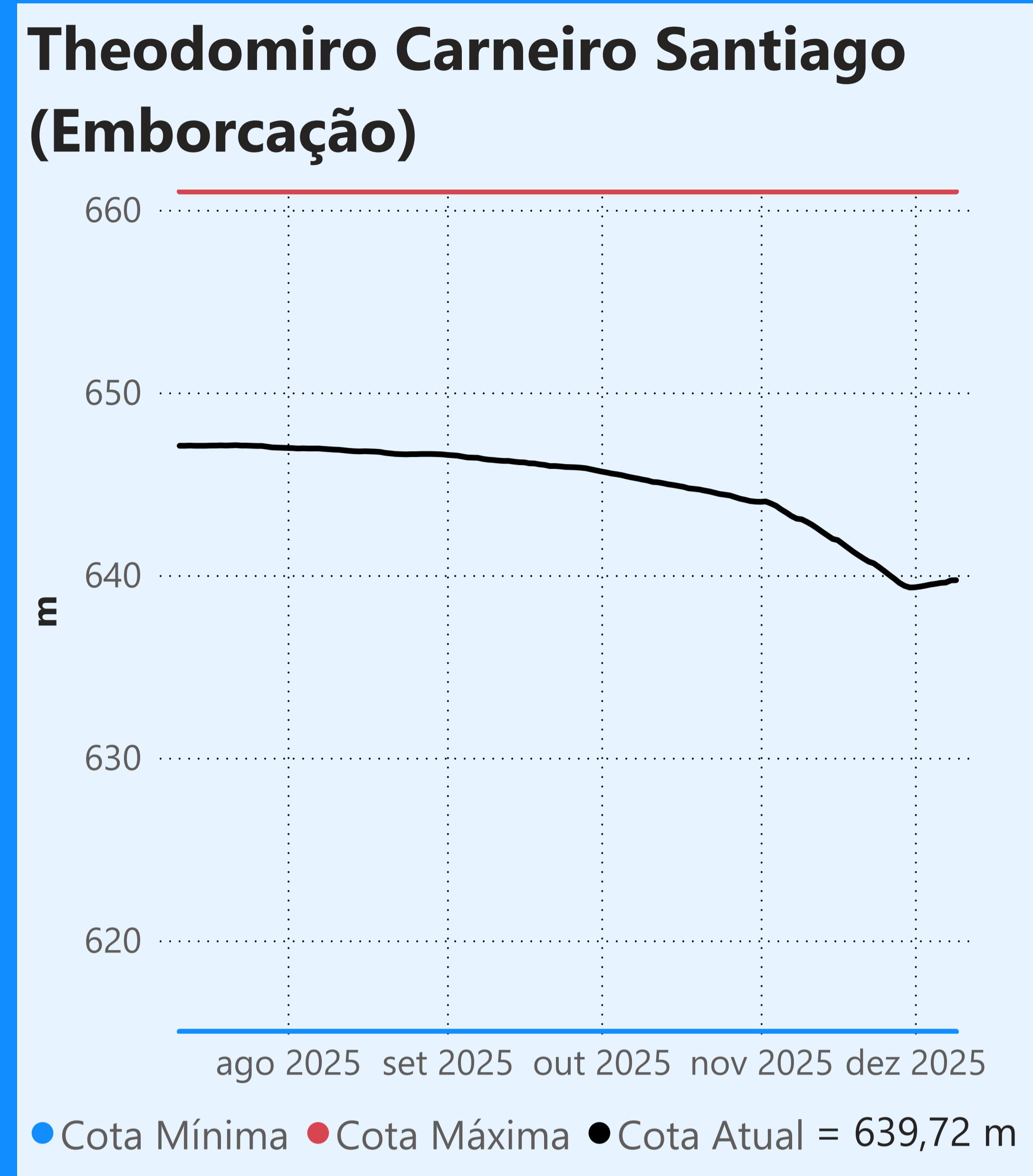
Data	Afluência (m³/s)	Defluência (m³/s)	Volume Útil (%)	Cota (m)
07/12	1.856	1.693	25,55	393,55
08/12	2.093	1.985	25,72	393,57
09/12	3.047	1.693	27,83	393,82

Rio Grande

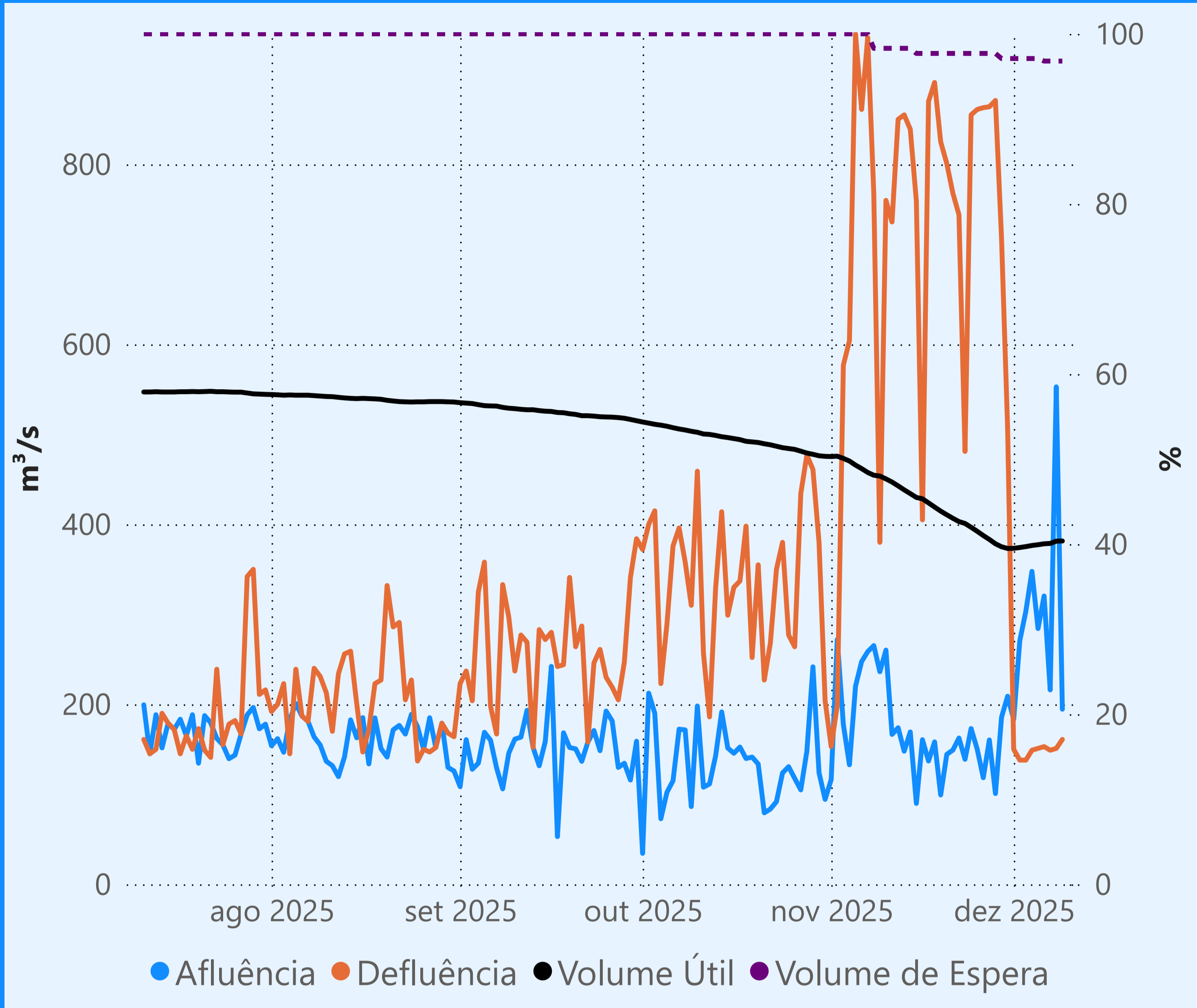
Data de Referência

09/12/2025

Período Úmido



Faixa de Operação de Atenção

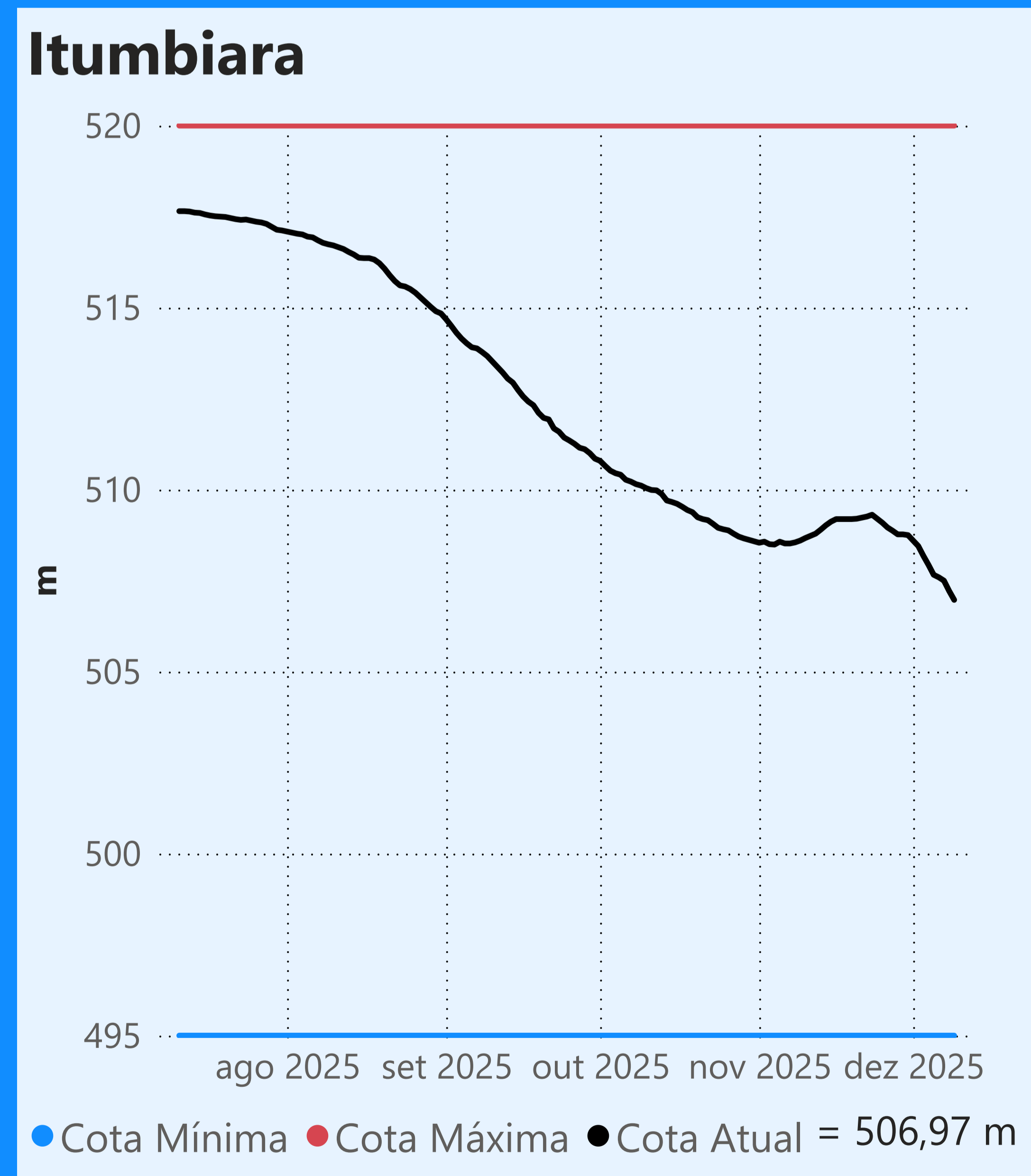
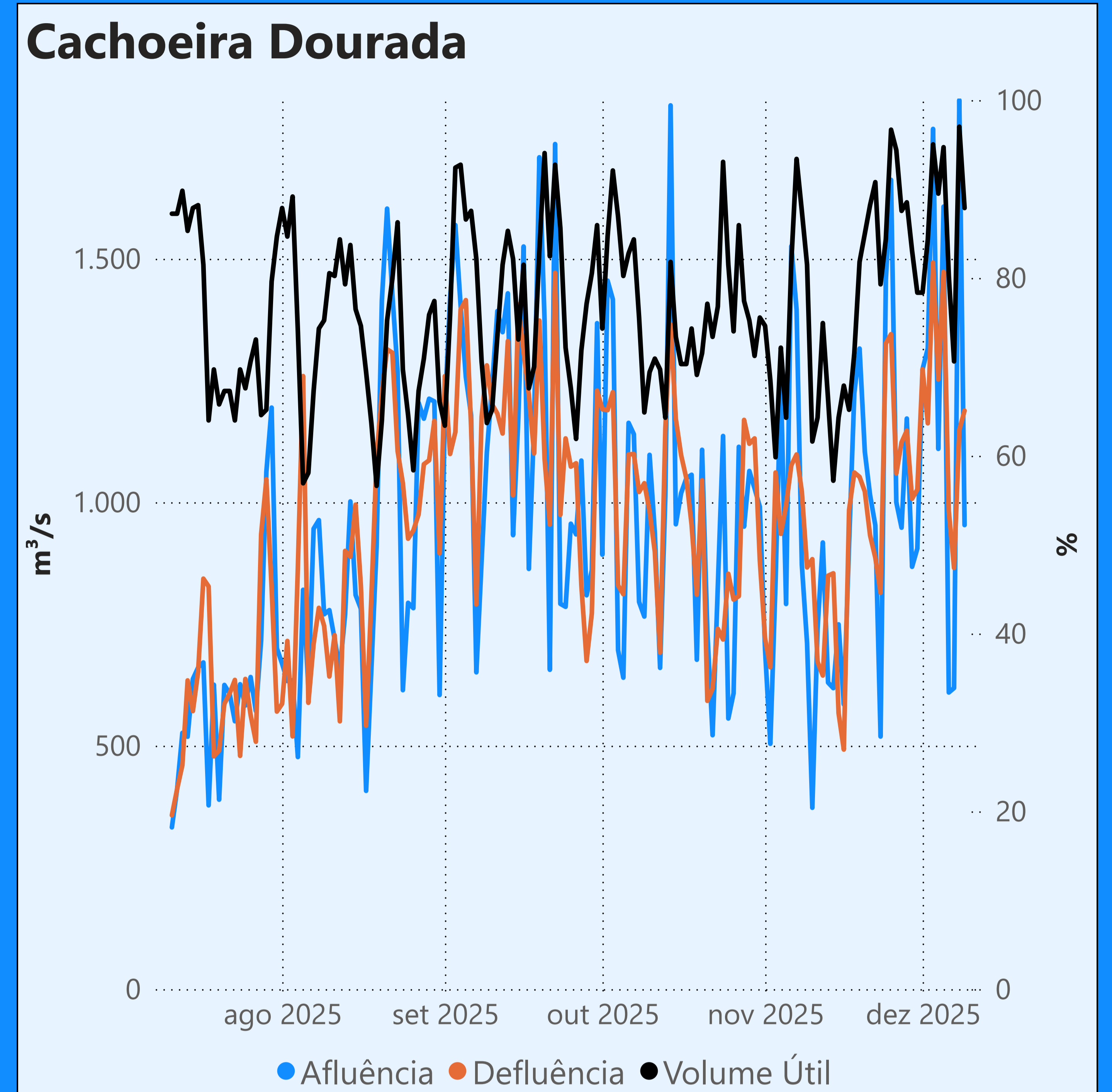


Vazão defluente máxima média mensal de 140 m³/s

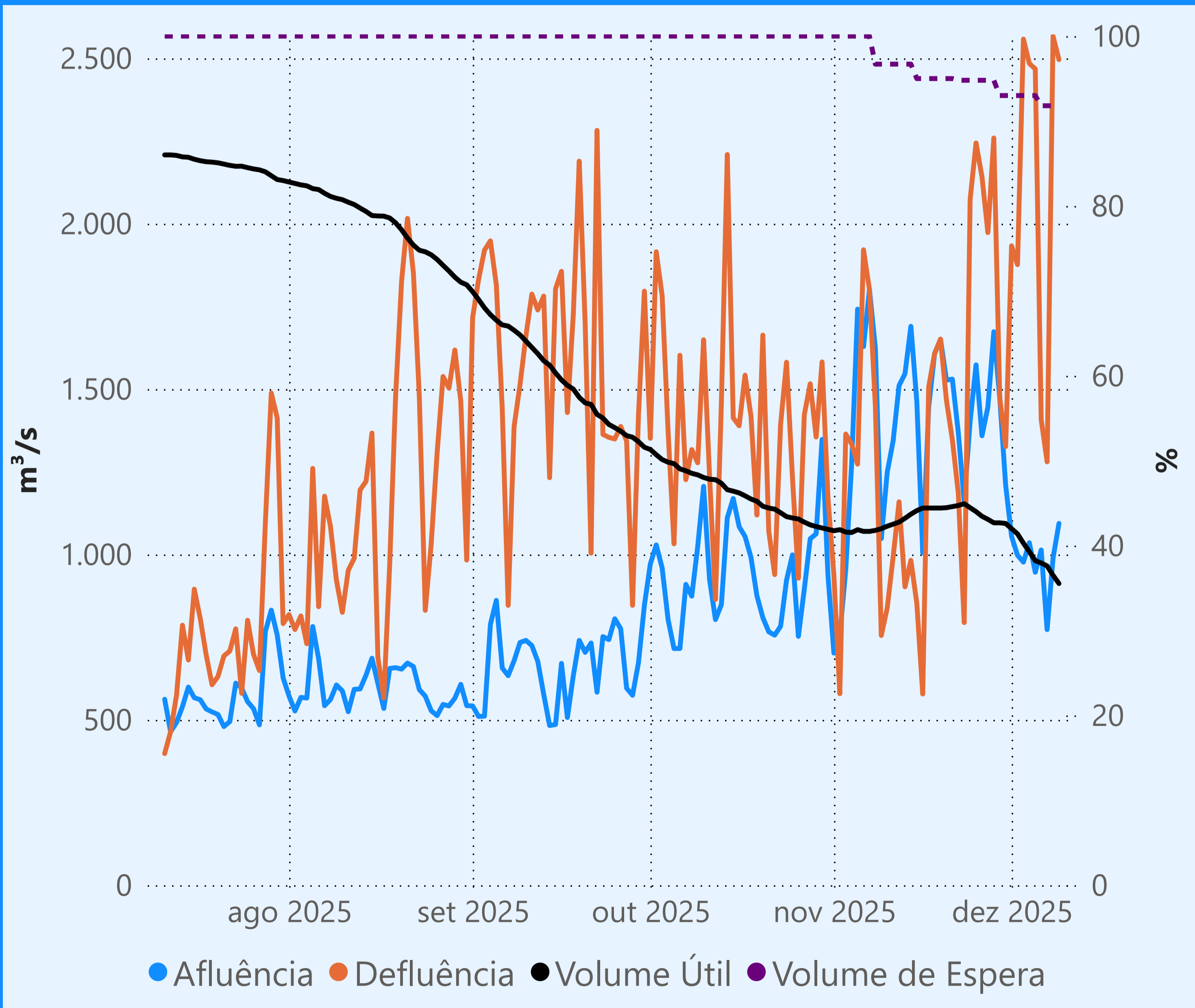
Vazão defluente média mensal (m³/s)

149
dezembro de 2025

Dia	Defluência
1	150
2	138
3	138
4	149
5	151
6	153
7	149
8	151
9	161



Faixa de Operação Normal



Sem restrição de vazão máxima defluente

Vazão defluente média mensal (m³/s)

2.119
dezembro de 2025

Dia	Defluência
1	1.933
2	1.876
3	2.558
4	2.484
5	2.468
6	1.408
7	1.280
8	2.567
9	2.496

