

Rio Paranaíba

Rio Paraná

Saiba mais sobre as condições de operação do Sistema Hídrico do Rio Grande na Resolução 193/2024

Luiz Carlos Barreto de Carvalho

Data	Afluencia (m³/s)	Defluência (m³/s)
06/12	1.080	1.017
07/12	726	653
08/12	1.088	1.322

Jaguara

Data	Afluencia (m³/s)	Defluência (m³/s)
06/12	1.069	1.072
07/12	681	789
08/12	1.324	1.251

Volume útil superior ou igual a 15%

Água Vermelha

Data	Afluencia (m³/s)	Defluência (m³/s)	Volume Útil (%)	Cota (m)
06/12	1.615	1.309	18,83	375,64
07/12	1.316	1.111	19,17	375,68
08/12	1.594	1.235	19,77	375,75

Faixa de Operação Normal

Sem restrição de vazão máxima defluente

Marechal Mascarenhas de Moraes (Peixoto)

Data	Afluencia (m³/s)	Defluência (m³/s)	Volume Útil (%)	Cota (m)
06/12	508	1.040	73,55	663,31
07/12	269	722	71,98	663,14
08/12	338	1.025	69,61	662,88

Igarapava

Data	Afluencia (m³/s)	Defluência (m³/s)
06/12	1.039	1.039
07/12	856	928
08/12	1.417	1.333

Volta Grande

Data	Afluencia (m³/s)	Defluência (m³/s)
06/12	1.158	975
07/12	960	937
08/12	1.390	1.344

Maribondo

Data	Afluencia (m³/s)	Defluência (m³/s)	Volume Útil (%)	Cota (m)
06/12	1.099	1.350	20,28	432,93
07/12	1.087	1.263	19,99	432,85
08/12	1.544	1.068	20,77	433,06

Volume útil superior ou igual a 15%

Rio Grande

Furnas

Data	Afluencia (m³/s)	Defluência (m³/s)	Volume Útil (%)	Cota (m)
06/12	155	356	29,16	757,30
07/12	183	183	29,16	757,30
08/12	108	309	29,06	757,28

Faixa de Operação de Atenção

Vazão defluente máxima média mensal de 500 m³/s

Funil Grande

Data	Afluencia (m³/s)	Defluência (m³/s)
06/12	116	92
07/12	102	122
08/12	94	110

Itutinga

Data	Afluencia (m³/s)	Defluência (m³/s)
06/12	42	43
07/12	43	43
08/12	43	42

Camargos

Data	Afluencia (m³/s)	Defluência (m³/s)	Volume Útil (%)
06/12	41	41	49,15
07/12	41	41	49,15
08/12	35	41	49,07

Rio Grande

Rio Grande

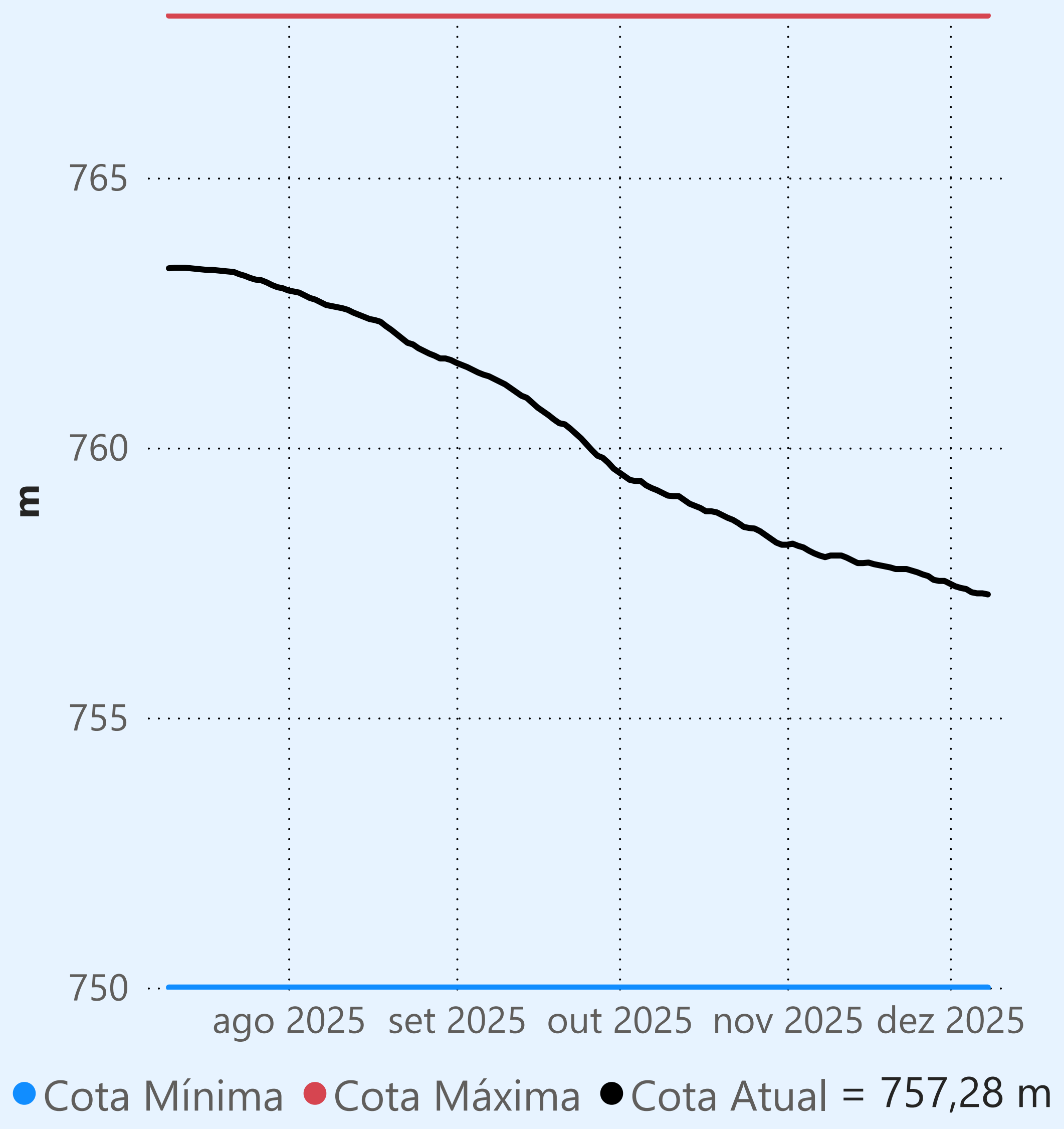
Data de Referência

08/12/2025

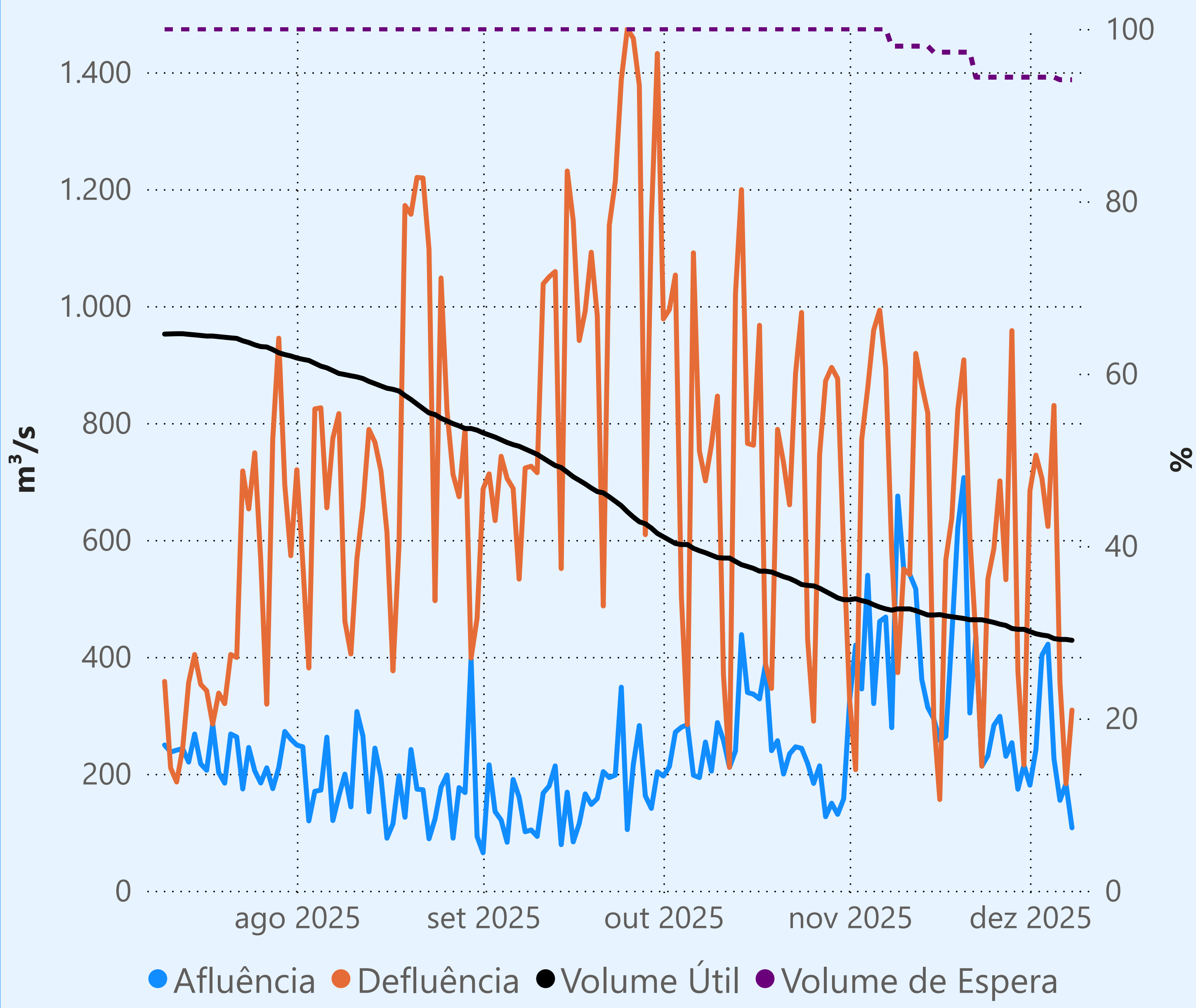
Período Úmido



## Furnas



Faixa de Operação de Atenção



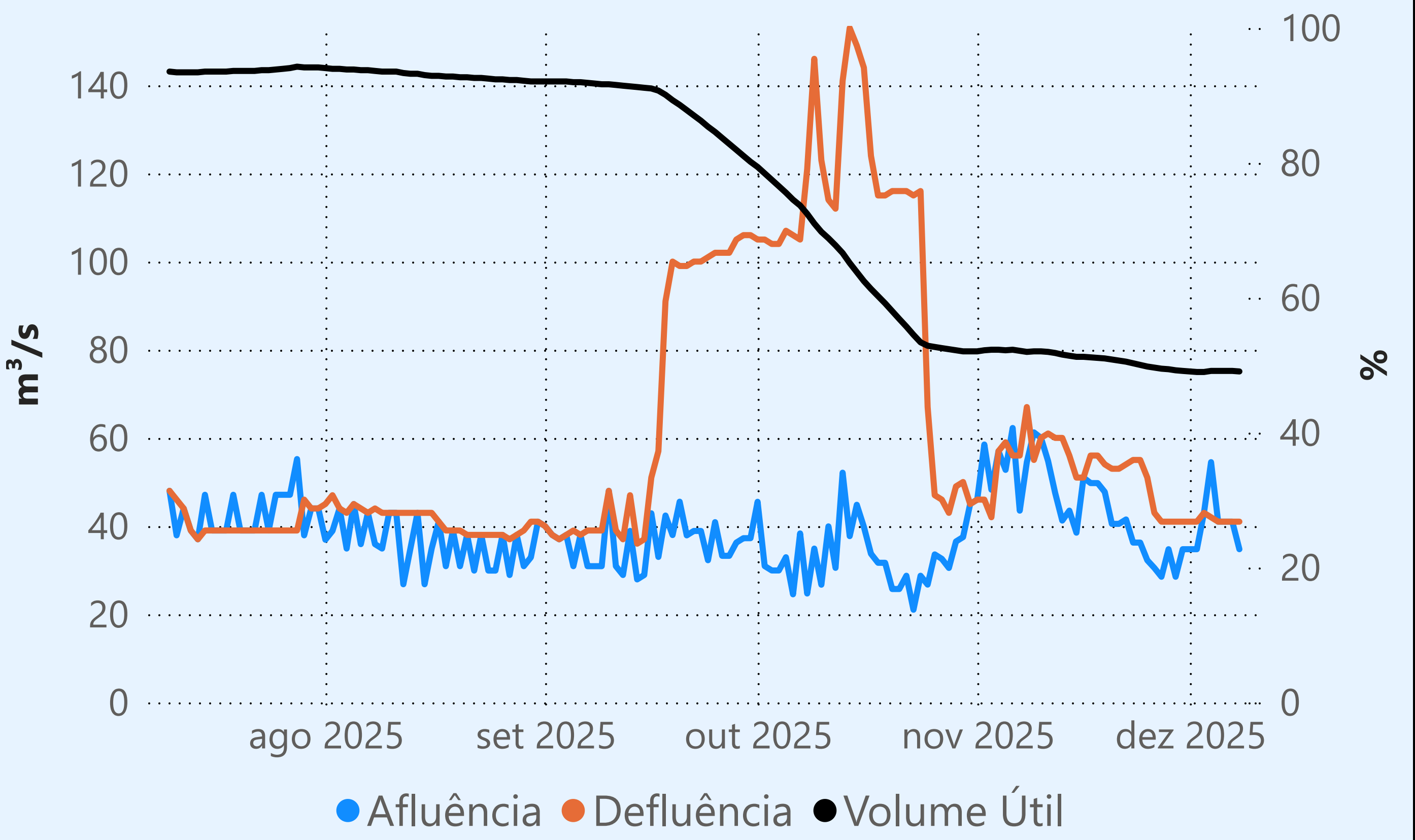
Vazão defluente máxima média mensal de 500 m³/s

## Vazão defluente média mensal (m³/s)

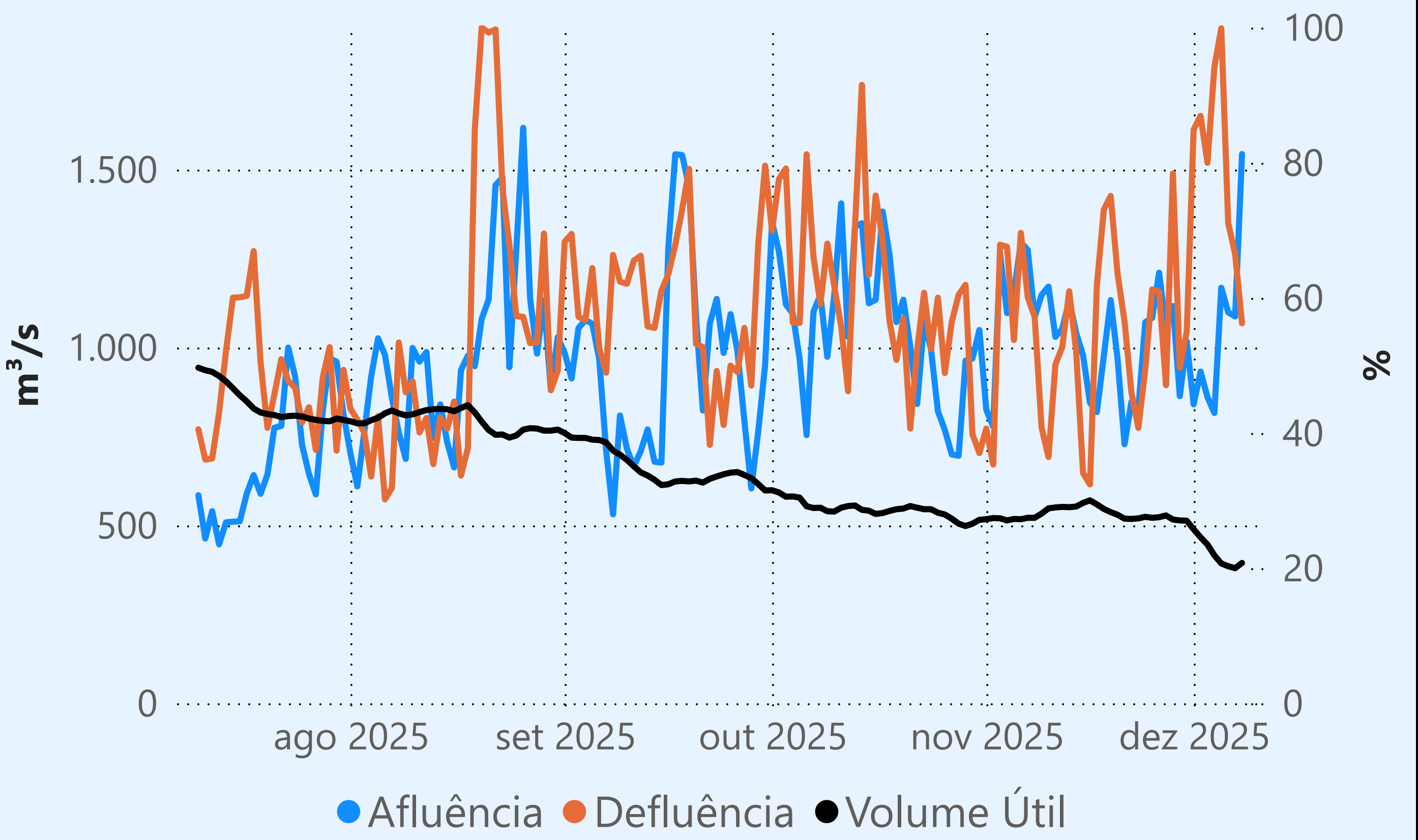
554  
dezembro de 2025

Dia	Defluência
1	684
2	745
3	705
4	623
5	830
6	356
7	183
8	309

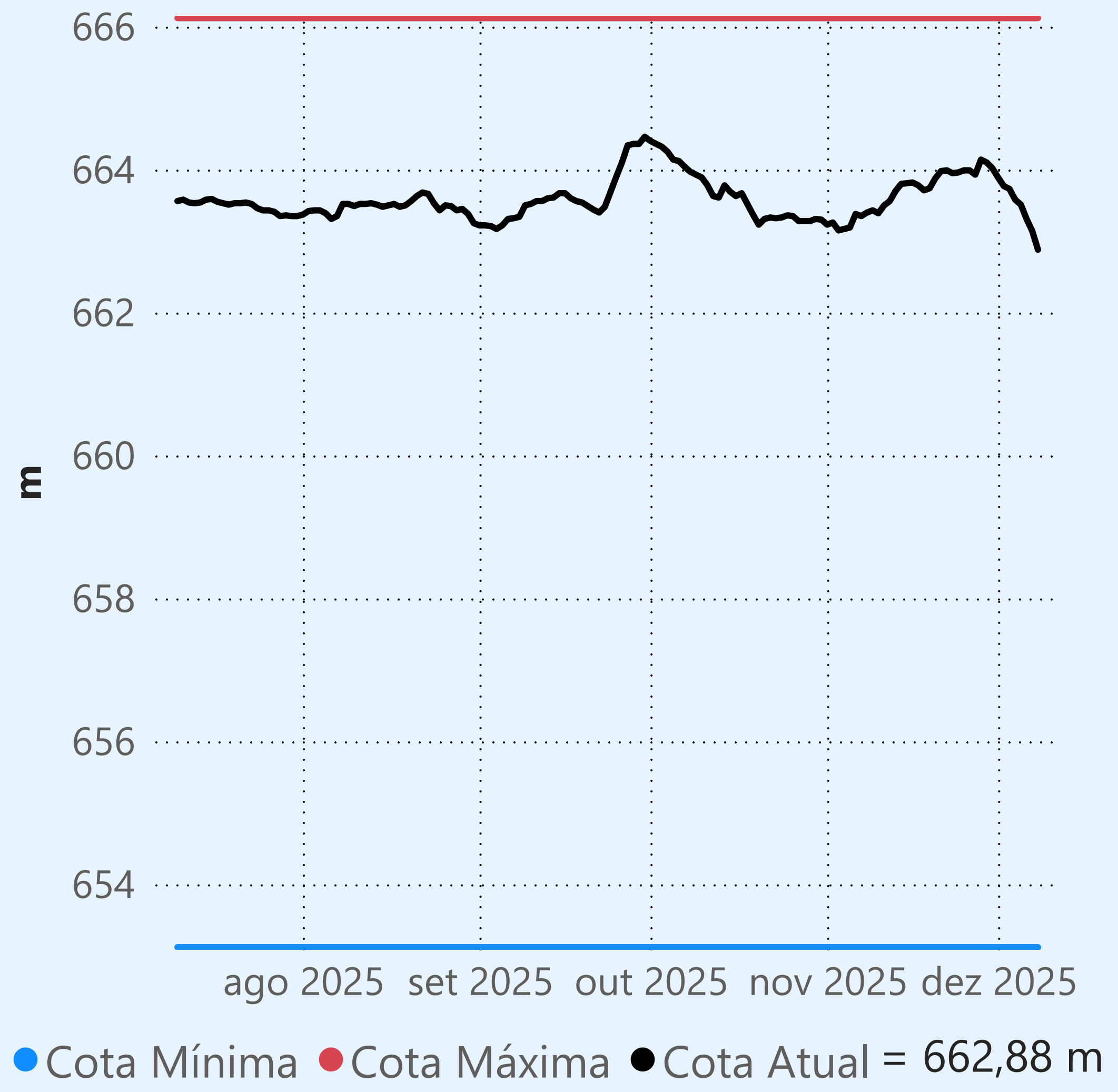
## Camargos



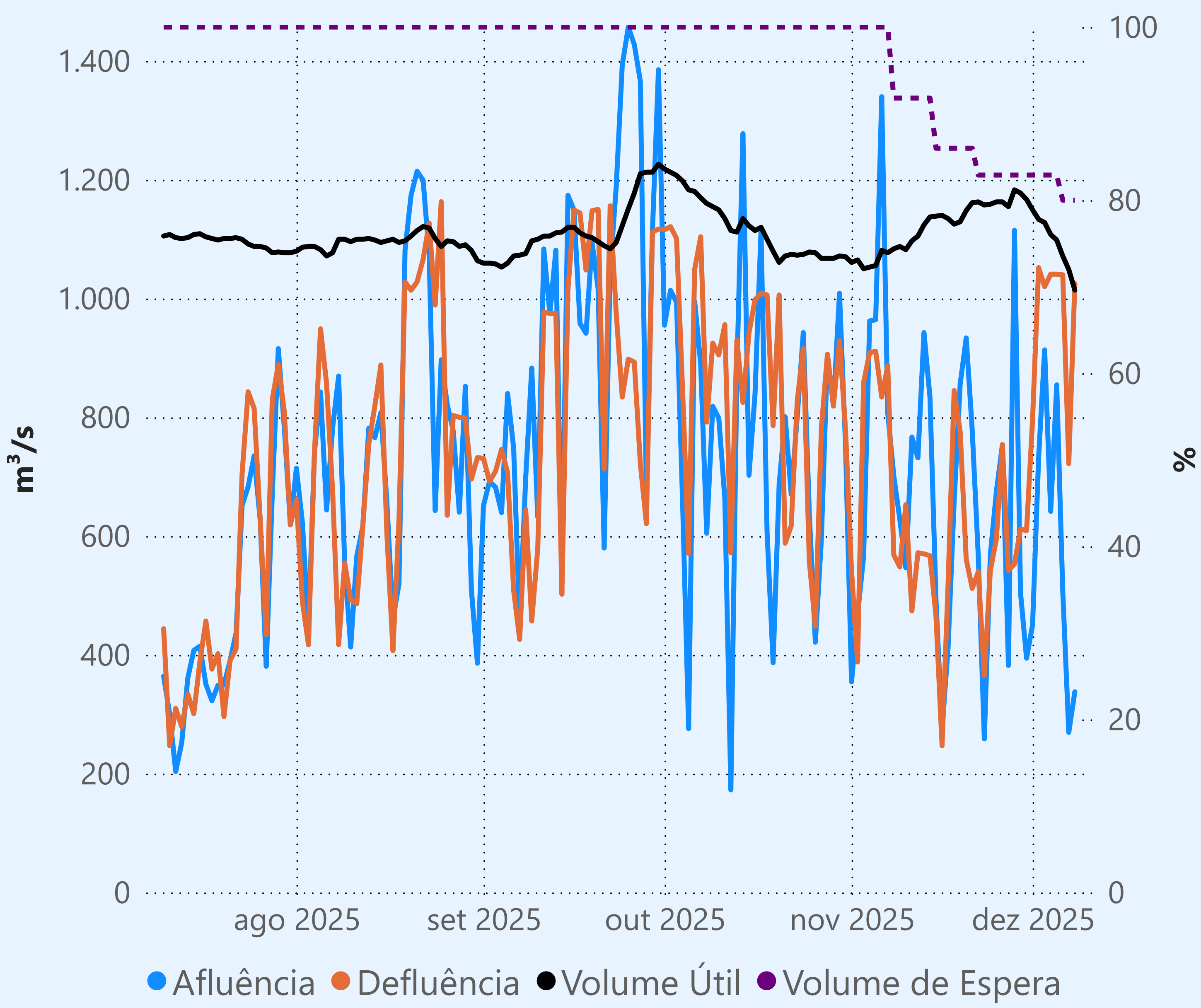
## Maribondo



## Marechal Mascarenhas de Moraes (Peixoto)



Faixa de Operação Normal



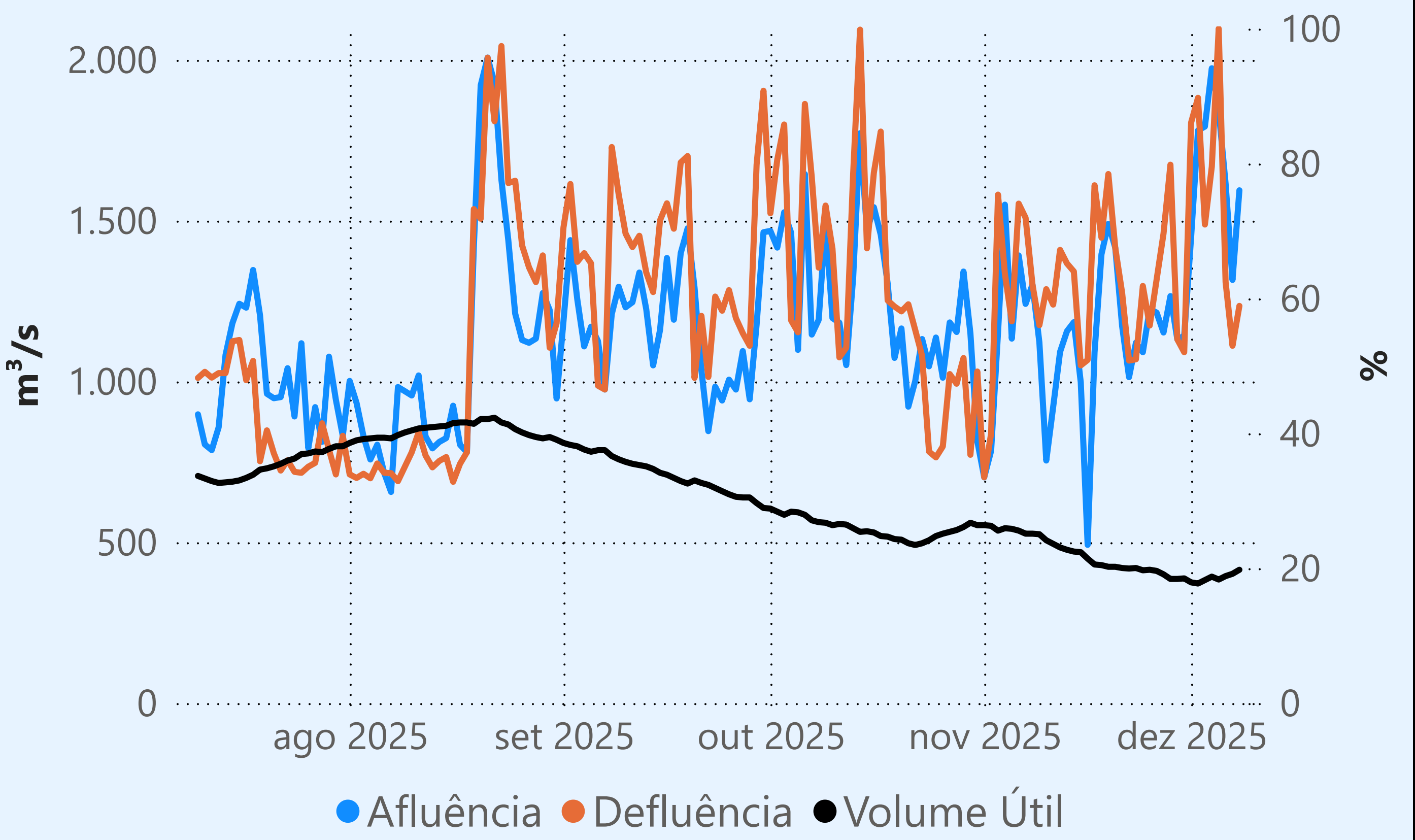
Sem restrição de vazão máxima defluente

## Vazão defluente média mensal (m³/s)

967  
dezembro de 2025

Dia	Defluência
1	797
2	1.052
3	1.020
4	1.041
5	1.041
6	1.040
7	722
8	1.025

## Água Vermelha





Saiba mais sobre as condições de operação do Sistema Hídrico do Rio Paranaíba na [Resolução 194/2024](#)

### Cachoeira Dourada

Data	Afluencia (m³/s)	Defluência (m³/s)
06/12	609	981
07/12	618	865
08/12	1.826	1.148

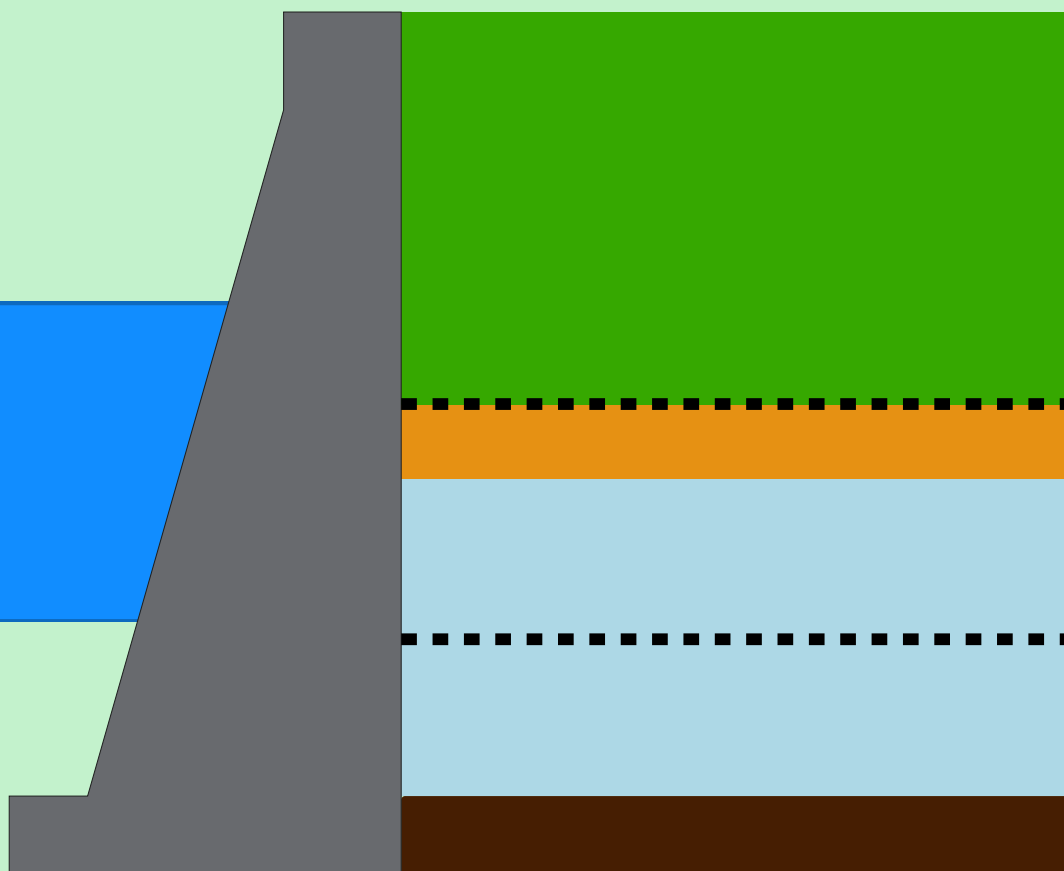
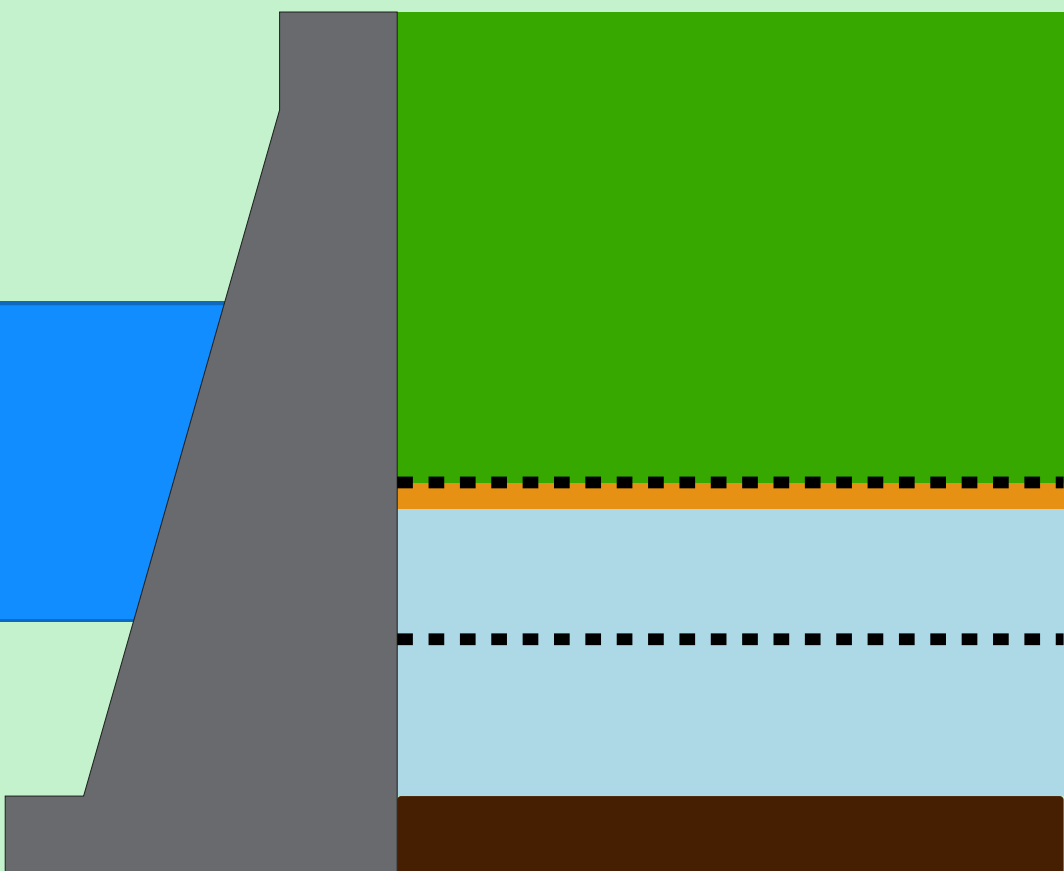
Rio Paranaíba

### Faixa de Operação Normal

Sem restrição de vazão máxima defluente

### Itumbiara

Data	Afluencia (m³/s)	Defluência (m³/s)	Volume Útil (%)	Cota (m)
06/12	1.013	1.408	37,95	507,59
07/12	773	1.280	37,60	507,50
08/12	989	2.567	36,50	507,22



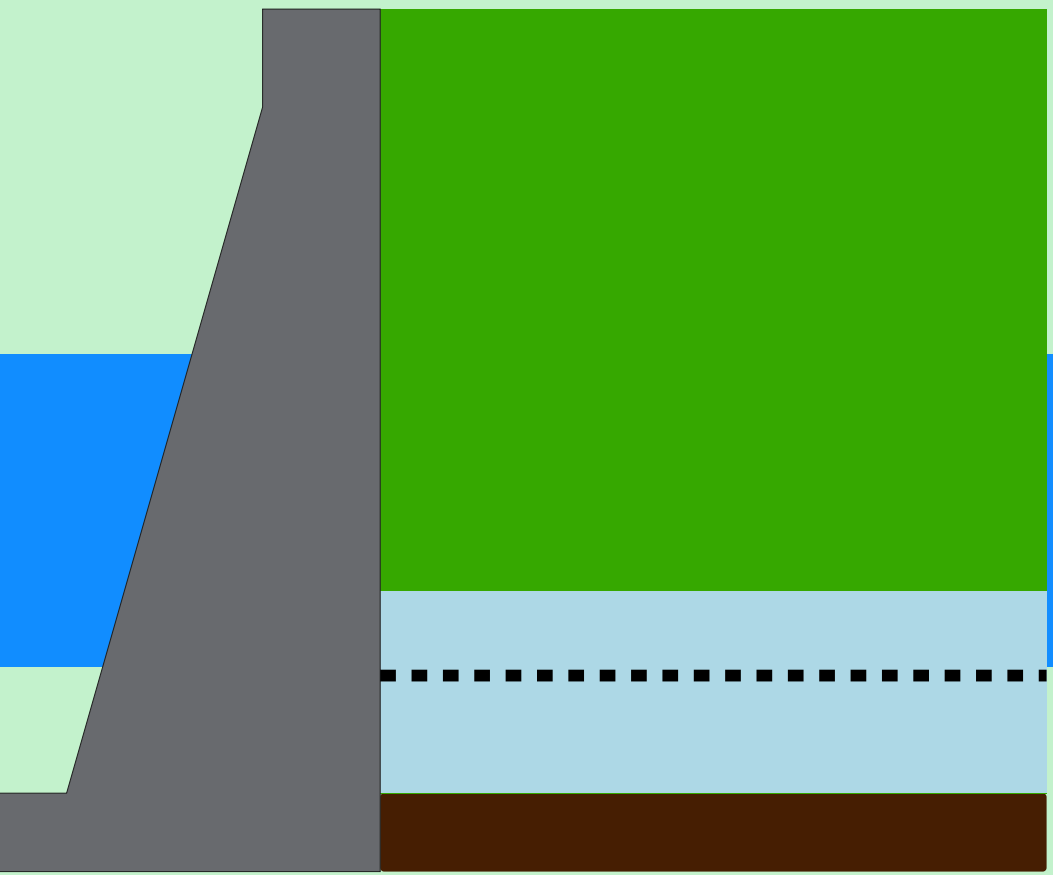
### Theodomiro Carneiro Santiago (Emborcação)

Data	Afluencia (m³/s)	Defluência (m³/s)	Volume Útil (%)	Cota (m)
06/12	320	153	40,04	639,57
07/12	216	149	40,08	639,59
08/12	553	151	40,35	639,71

### Faixa de Operação de Atenção

Vazão defluente máxima média mensal de 140 m³/s

Volume útil superior ou igual a 15%



### São Simão

Data	Afluencia (m³/s)	Defluência (m³/s)	Volume Útil (%)	Cota (m)
06/12	2.348	2.131	25,30	393,52
07/12	1.856	1.693	25,55	393,55
08/12	2.093	1.985	25,72	393,57

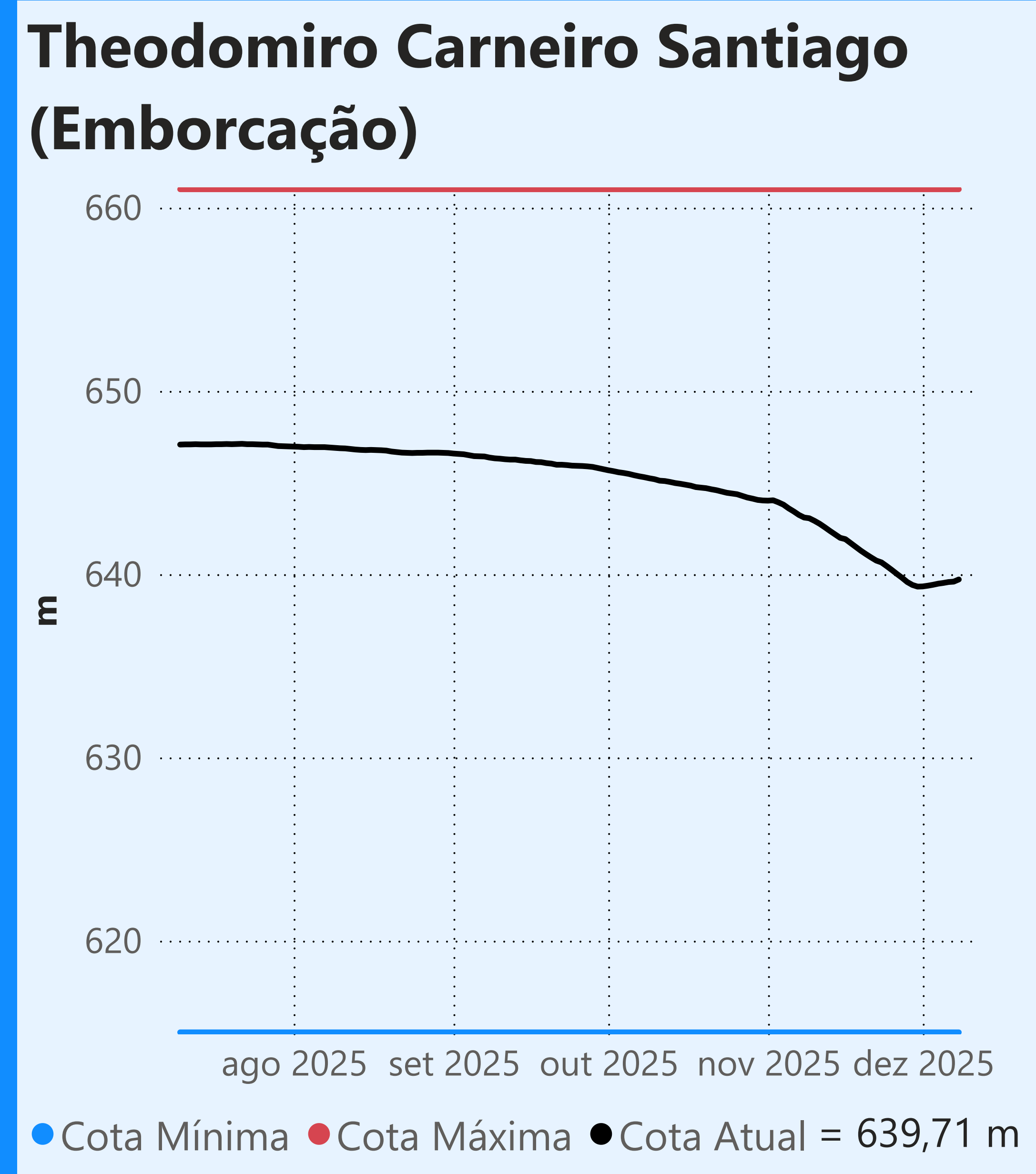
Rio Grande

Data de Referência

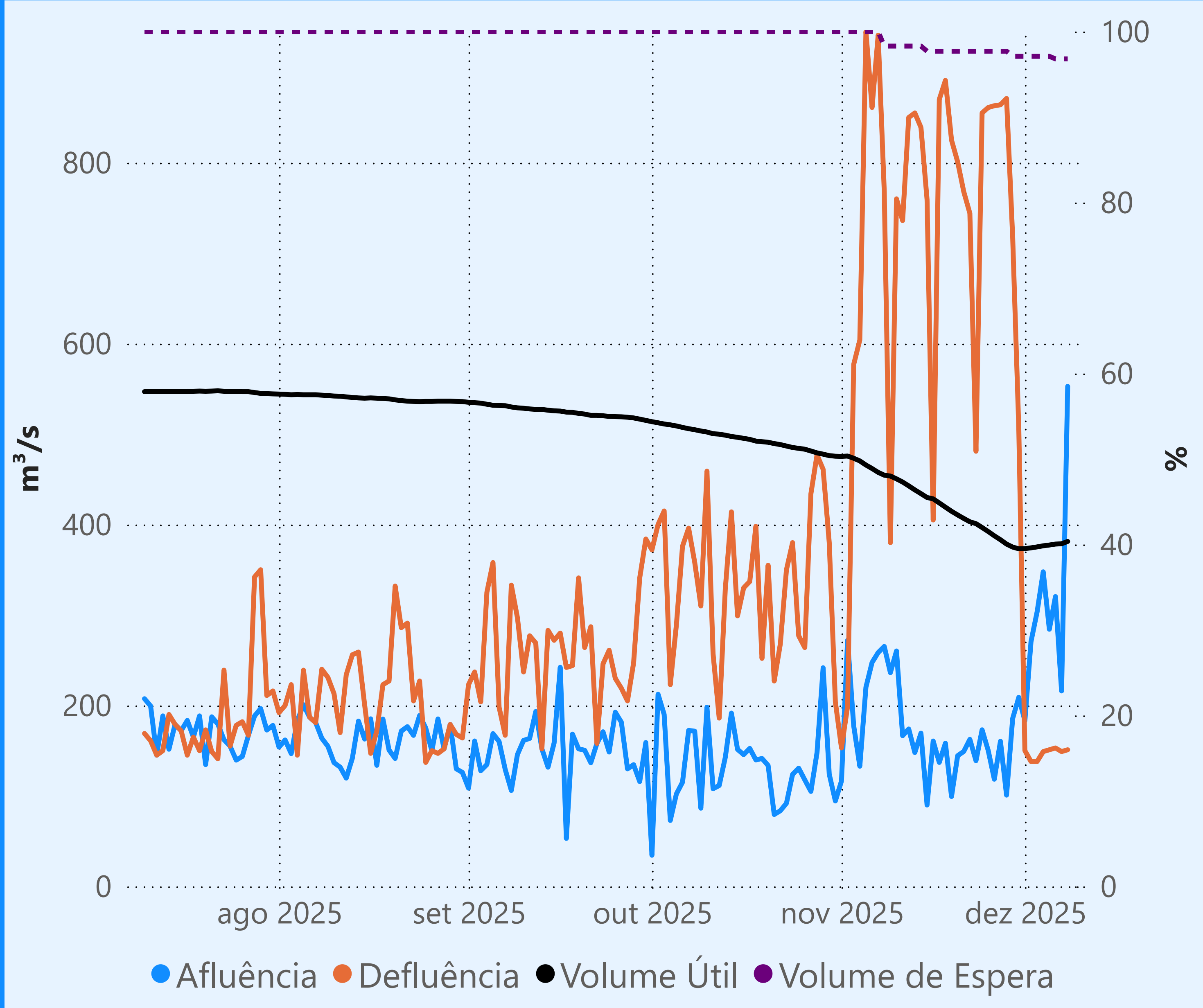
08/12/2025

Período Úmido





Faixa de Operação de Atenção

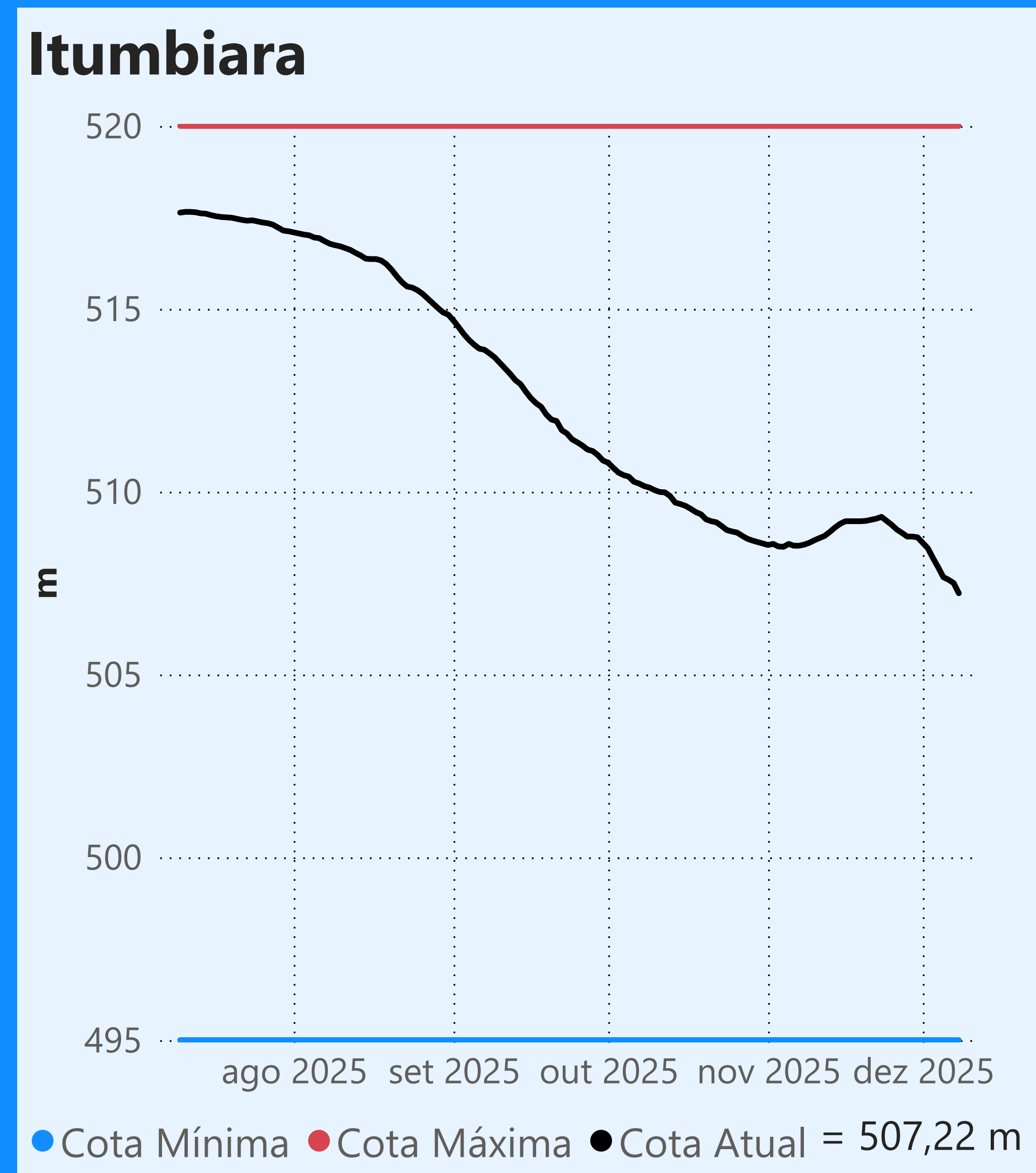
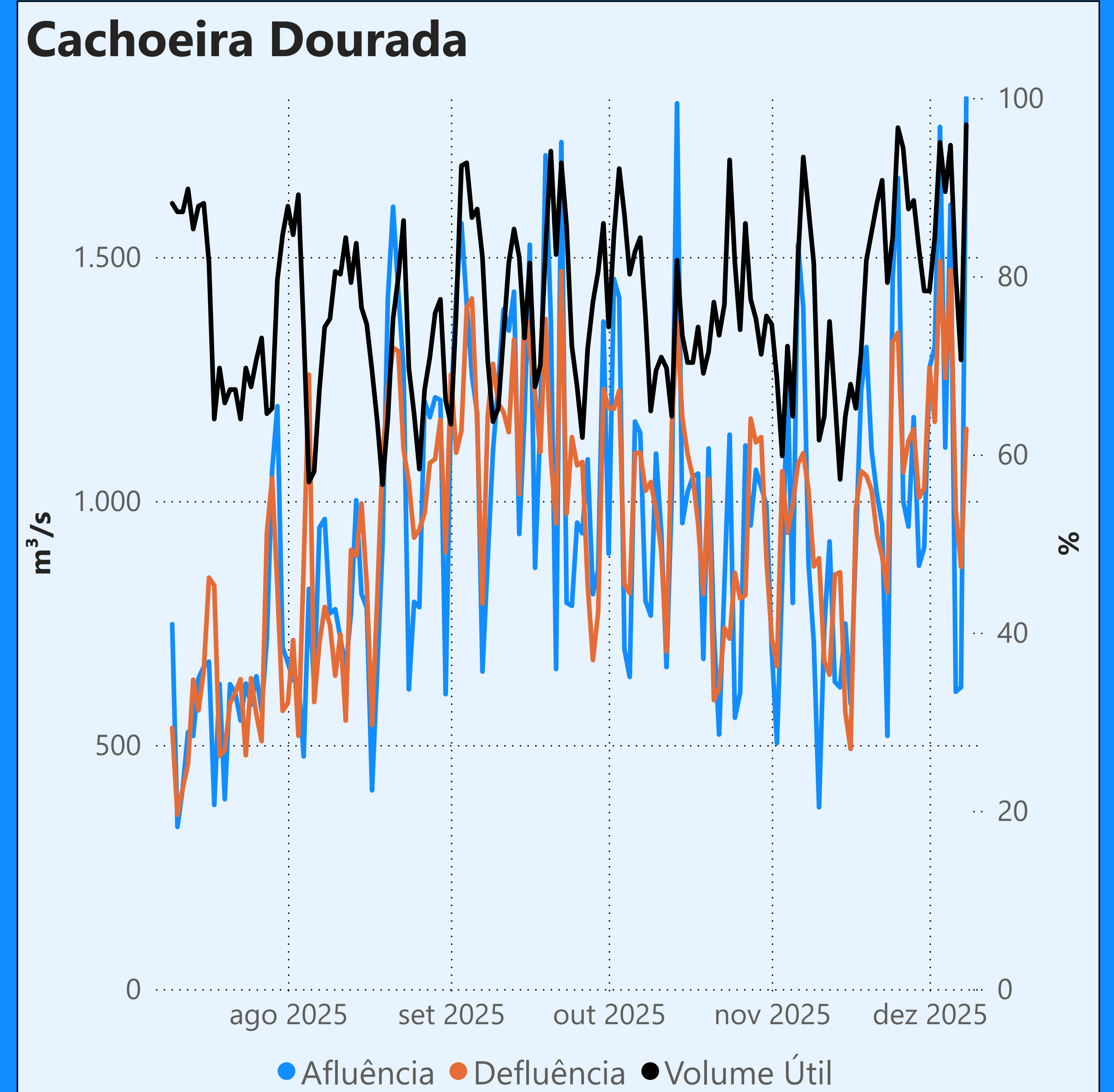


Vazão defluente máxima média mensal de 140 m³/s

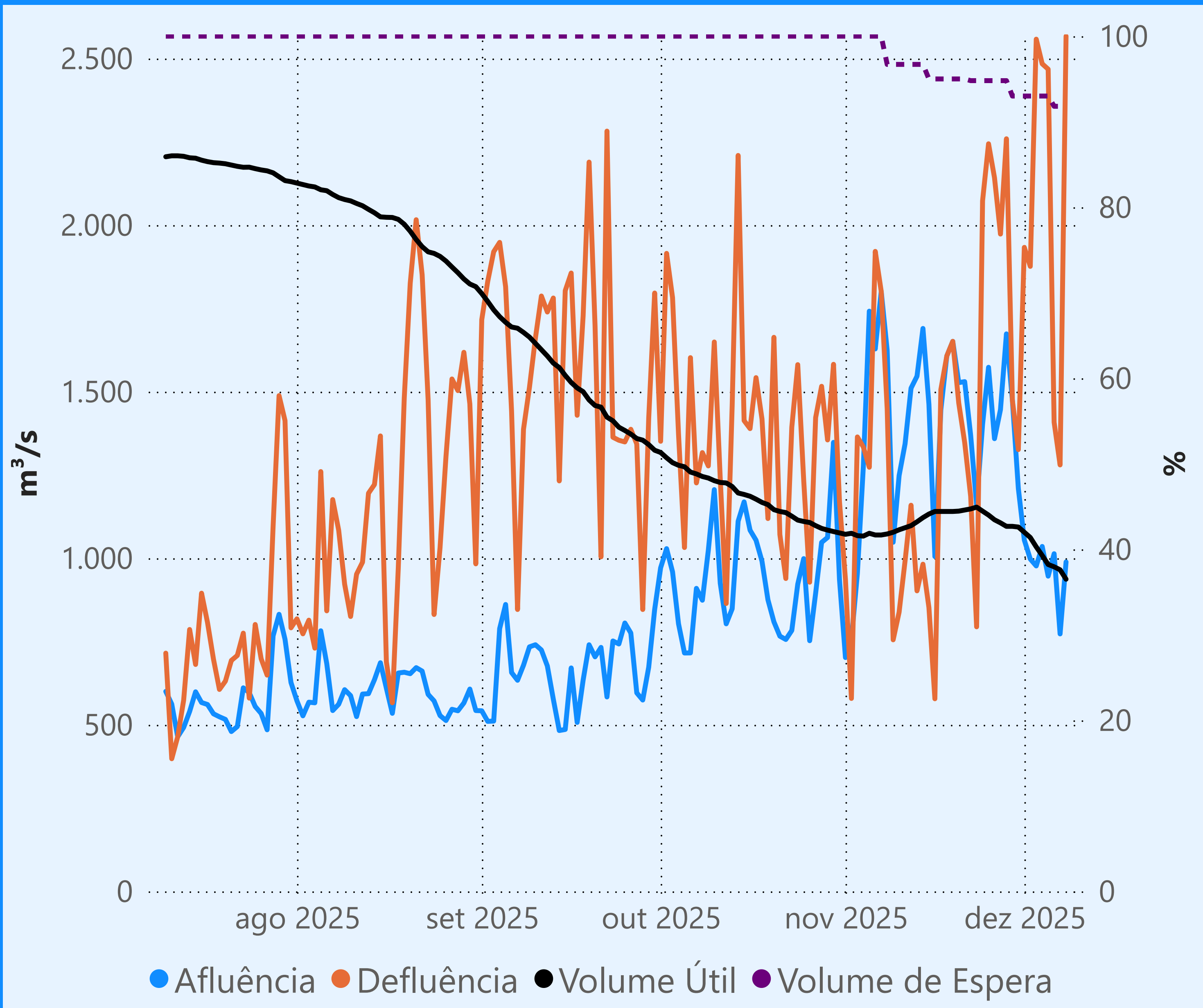
#### Vazão defluente média mensal (m³/s)

147  
dezembro de 2025

Dia	Defluência
1	150
2	138
3	138
4	149
5	151
6	153
7	149
8	151



Faixa de Operação Normal



Sem restrição de vazão máxima defluente

#### Vazão defluente média mensal (m³/s)

2.072  
dezembro de 2025

Dia	Defluência
1	1.933
2	1.876
3	2.558
4	2.484
5	2.468
6	1.408
7	1.280
8	2.567

