

Rio Paranaíba

Rio Paraná

Saiba mais sobre as condições de operação do Sistema Hídrico do Rio Grande na [Resolução 193/2024](#)

Luiz Carlos Barreto de Carvalho

Data	Afluencia (m³/s)	Defluência (m³/s)
05/12	1.095	1.298
06/12	1.080	1.017
07/12	726	653

Jaguara

Data	Afluencia (m³/s)	Defluência (m³/s)
05/12	1.313	1.327
06/12	1.069	1.072
07/12	681	789

Volume útil superior ou igual a 15%

Água Vermelha

Data	Afluencia (m³/s)	Defluência (m³/s)	Volume Útil (%)	Cota (m)
05/12	1.842	2.097	18,32	375,58
06/12	1.615	1.309	18,83	375,64
07/12	1.316	1.111	19,17	375,68

Faixa de Operação Normal

Sem restrição de vazão máxima defluente

Marechal Mascarenhas de Moraes (Peixoto)

Data	Afluencia (m³/s)	Defluência (m³/s)	Volume Útil (%)	Cota (m)
05/12	855	1.041	75,39	663,51
06/12	508	1.040	73,55	663,31
07/12	269	722	71,98	663,14

Igarapava

Data	Afluencia (m³/s)	Defluência (m³/s)
05/12	1.329	1.295
06/12	1.039	1.039
07/12	856	928

Volta Grande

Data	Afluencia (m³/s)	Defluência (m³/s)
05/12	1.447	1.357
06/12	1.158	975
07/12	960	937

Maribondo

Data	Afluencia (m³/s)	Defluência (m³/s)	Volume Útil (%)	Cota (m)
05/12	1.168	1.897	20,69	433,04
06/12	1.099	1.350	20,28	432,93
07/12	1.087	1.263	19,99	432,85

Volume útil superior ou igual a 15%

Rio Grande

Furnas

Data	Afluencia (m³/s)	Defluência (m³/s)	Volume Útil (%)	Cota (m)
05/12	226	830	29,26	757,32
06/12	155	356	29,16	757,30
07/12	183	183	29,16	757,30

Faixa de Operação de Atenção

Vazão defluente máxima média mensal de 500 m³/s

Funil Grande

Data	Afluencia (m³/s)	Defluência (m³/s)
05/12	103	103
06/12	116	92
07/12	102	122

Itutinga

Data	Afluencia (m³/s)	Defluência (m³/s)
05/12	43	45
06/12	42	43
07/12	43	43

Camargos

Data	Afluencia (m³/s)	Defluência (m³/s)	Volume Útil (%)
05/12	41	41	49,15
06/12	41	41	49,15
07/12	41	41	49,15

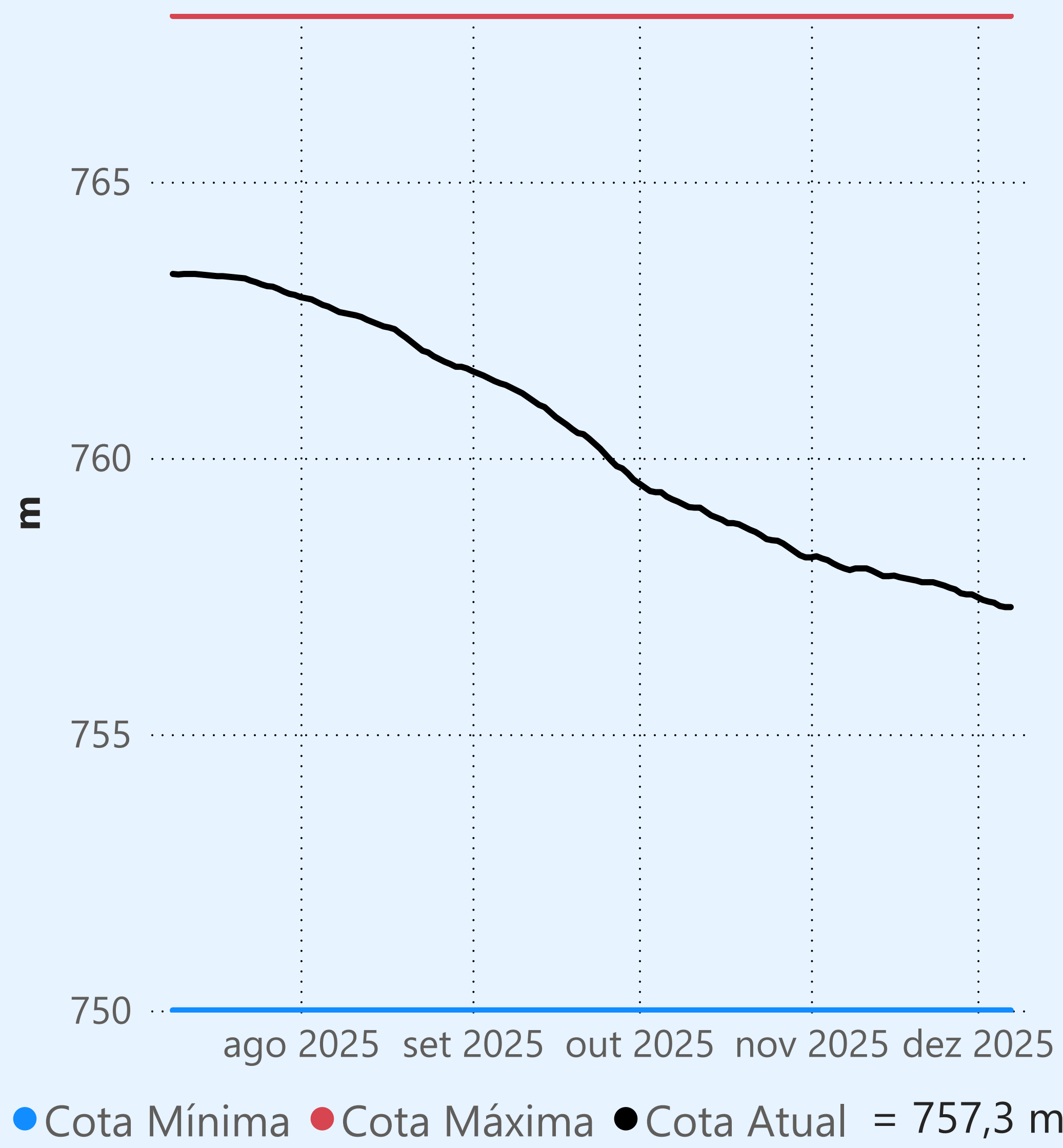
Data de Referência

07/12/2025

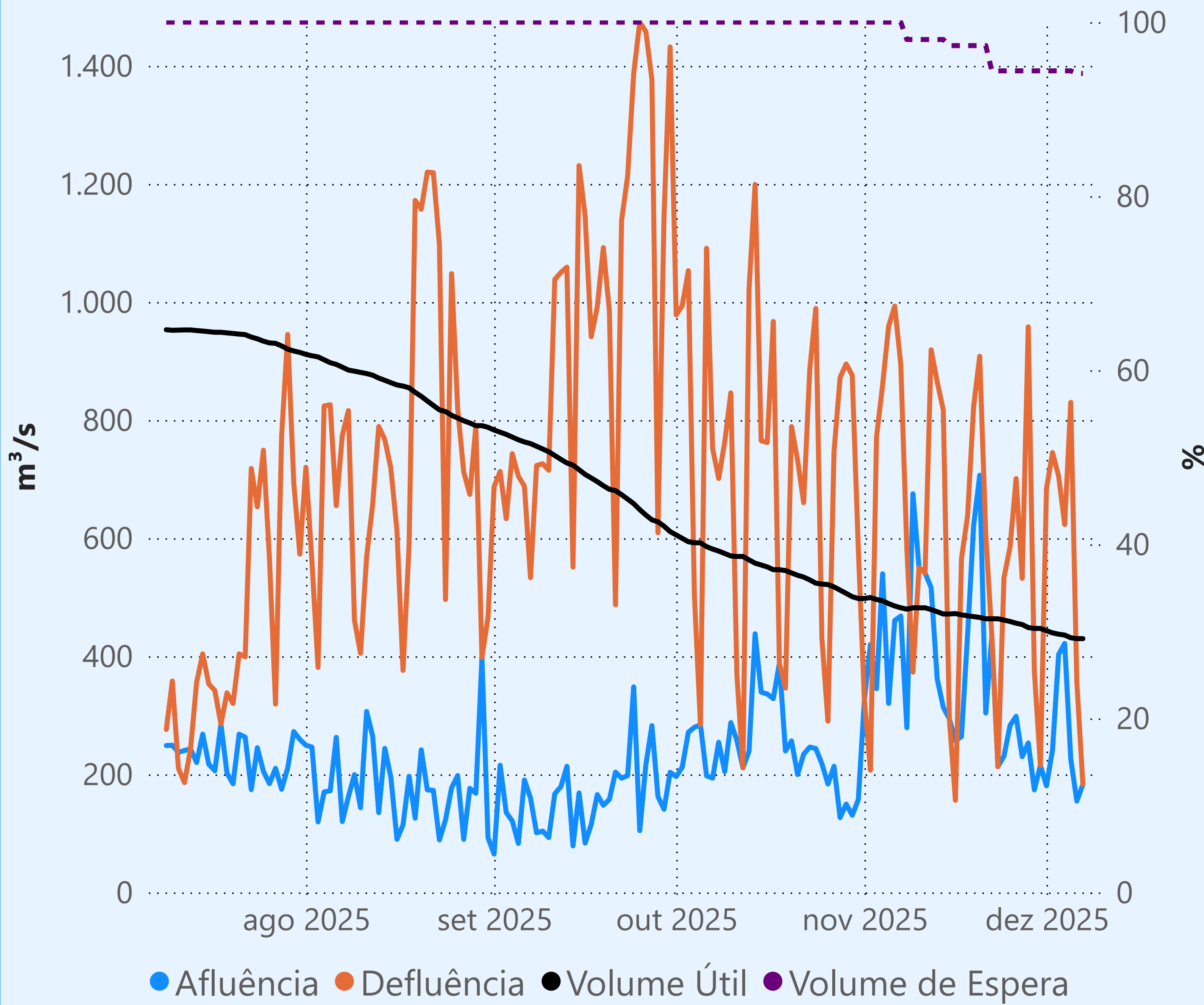
Período Úmido

Rio Grande

Furnas



Faixa de Operação de Atenção



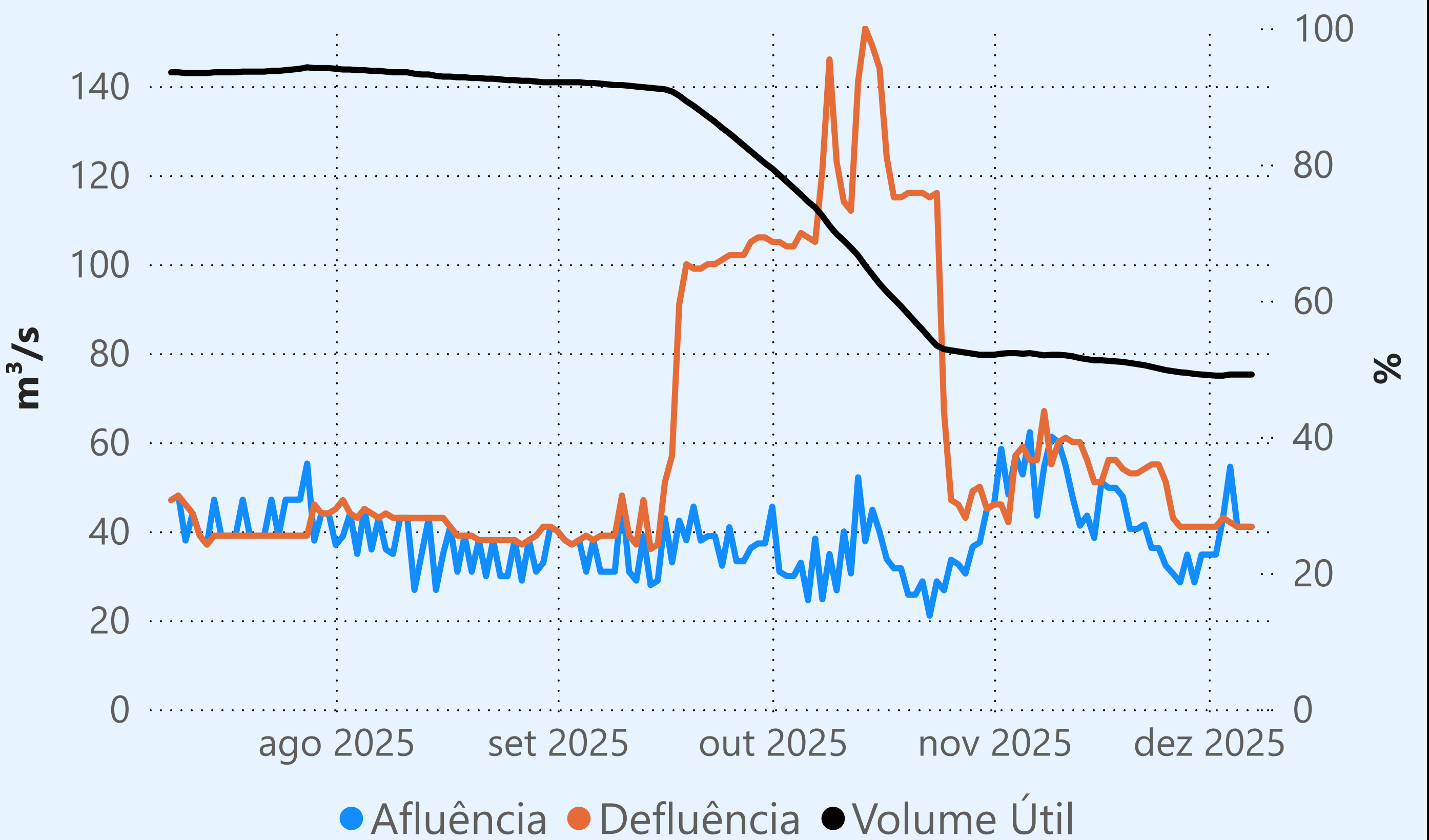
Vazão defluente máxima média mensal de 500 m³/s

Vazão defluente média mensal (m³/s)

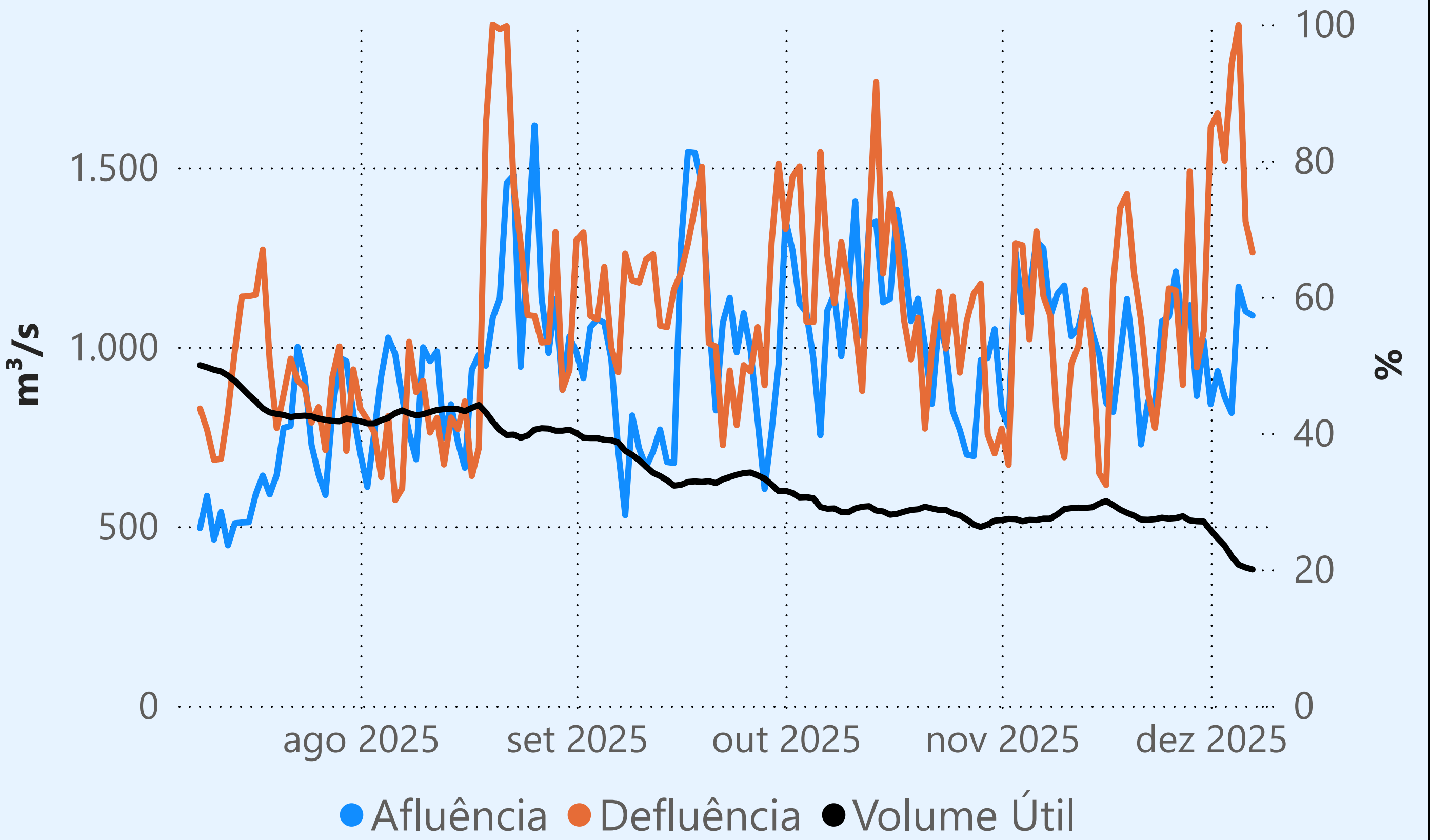
589
dezembro de 2025

Dia	Defluência
1	684
2	745
3	705
4	623
5	830
6	356
7	183

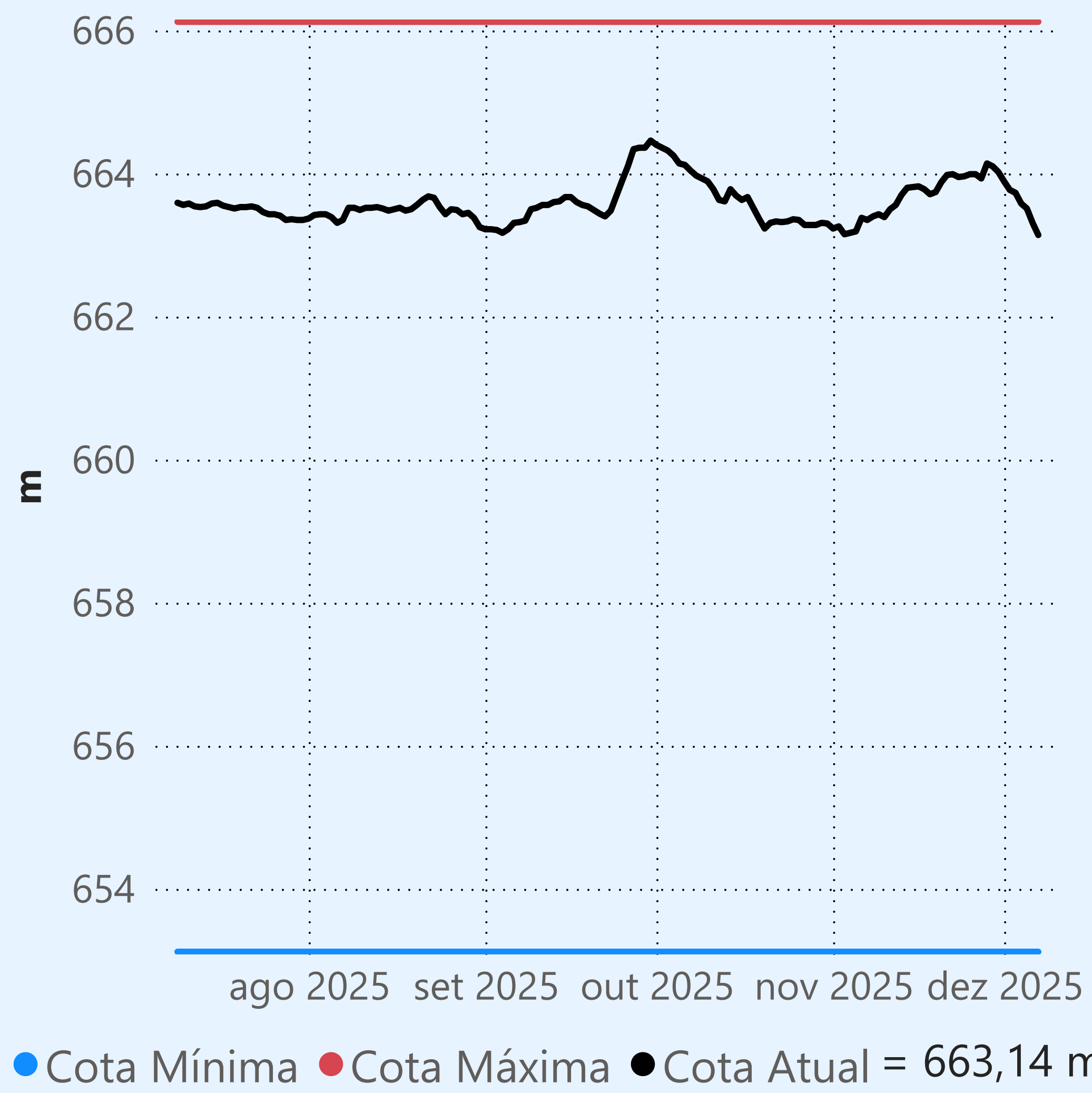
Camargos



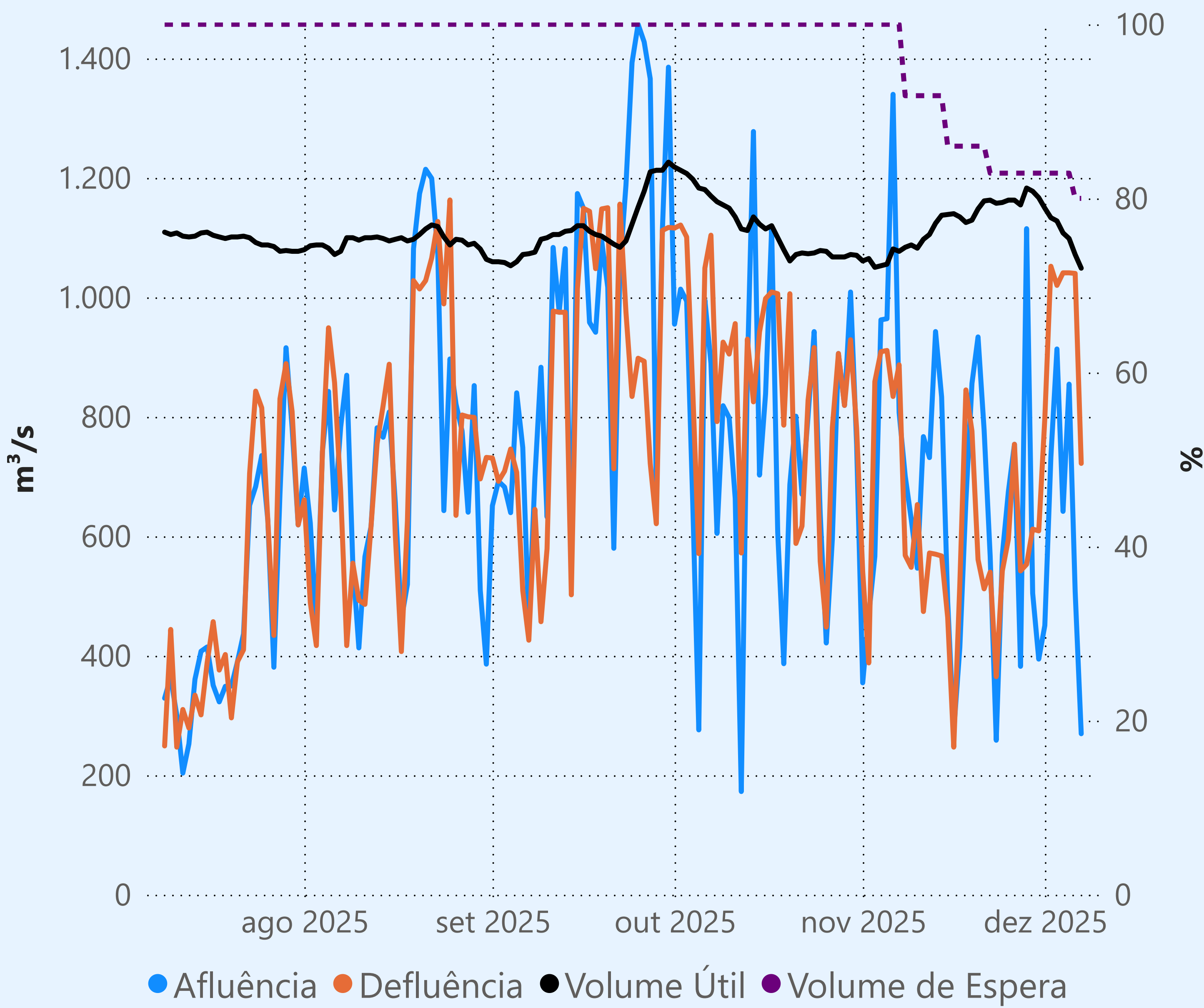
Maribondo



Marechal Mascarenhas de Moraes (Peixoto)



Faixa de Operação Normal



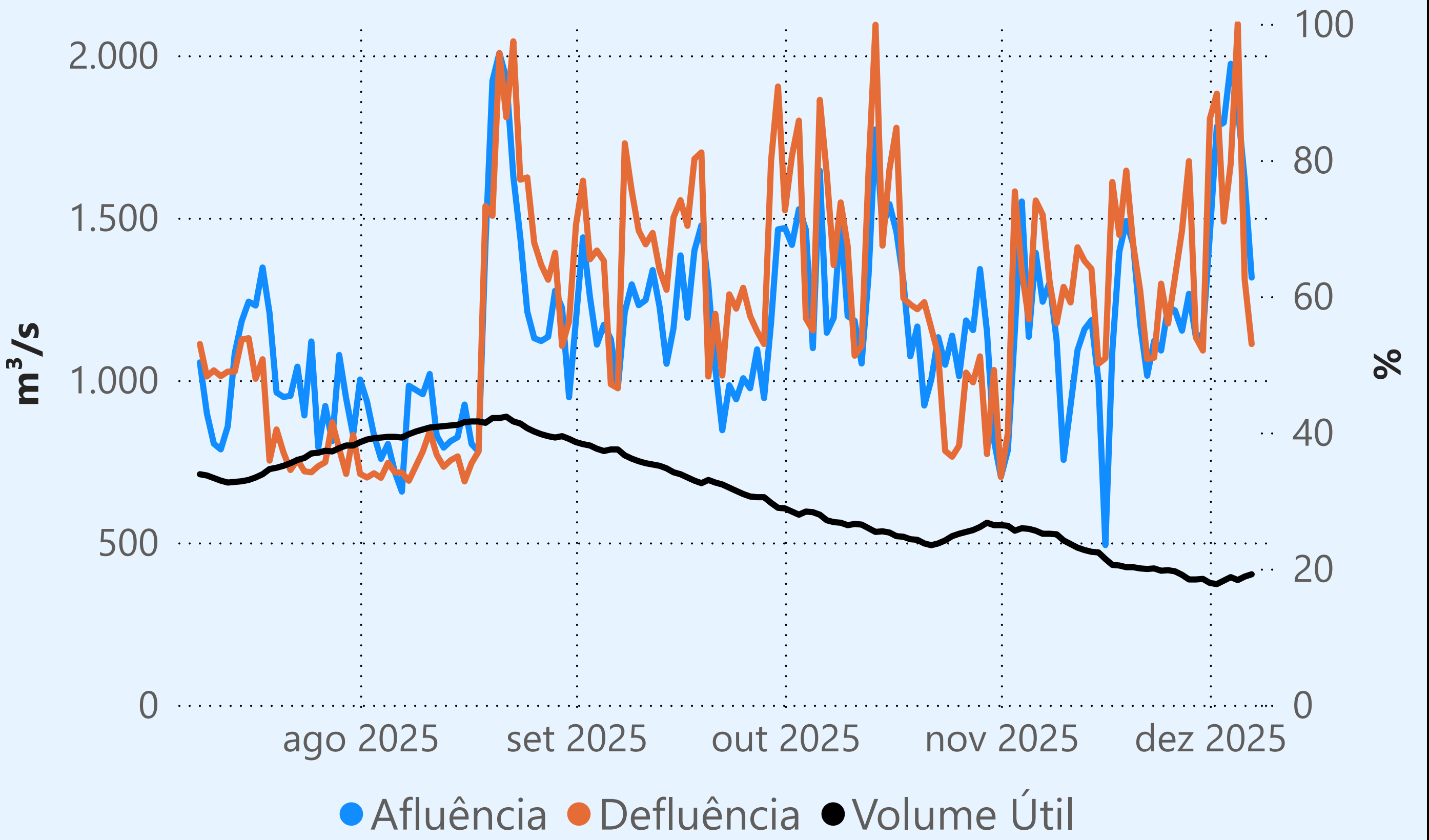
Sem restrição de vazão máxima defluente

Vazão defluente média mensal (m³/s)

959
dezembro de 2025

Dia	Defluência
1	797
2	1.052
3	1.020
4	1.041
5	1.041
6	1.040
7	722

Água Vermelha



Saiba mais sobre as condições de operação do Sistema Hídrico do Rio Paranaíba na [Resolução 194/2024](#)

Cachoeira Dourada

Data	Afluência (m³/s)	Defluência (m³/s)
05/12	1.607	1.473
06/12	609	981
07/12	618	865

Rio Paranaíba

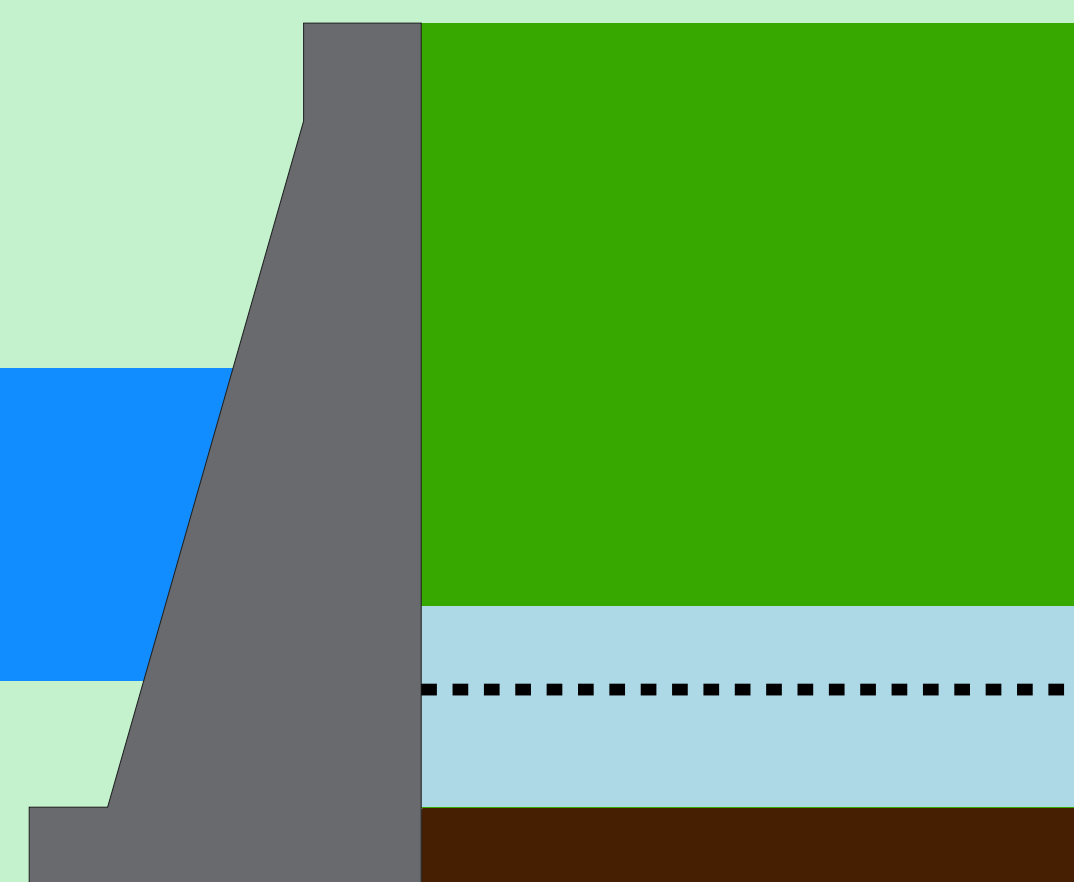
Faixa de Operação Normal

Sem restrição de vazão máxima defluente

Itumbiara

Data	Afluência (m³/s)	Defluência (m³/s)	Volume Útil (%)	Cota (m)
05/12	946	2.468	38,22	507,66
06/12	1.013	1.408	37,95	507,59
07/12	773	1.280	37,60	507,50

Volume útil superior ou igual a 15%



São Simão

Data	Afluência (m³/s)	Defluência (m³/s)	Volume Útil (%)	Cota (m)
05/12	2.845	2.141	24,96	393,48
06/12	2.348	2.131	25,30	393,52
07/12	1.856	1.693	25,55	393,55

Rio Grande

Theodomiro Carneiro Santiago (Emborcação)

Data	Afluência (m³/s)	Defluência (m³/s)	Volume Útil (%)	Cota (m)
05/12	284	151	39,93	639,52
06/12	320	153	40,04	639,57
07/12	216	149	40,08	639,59

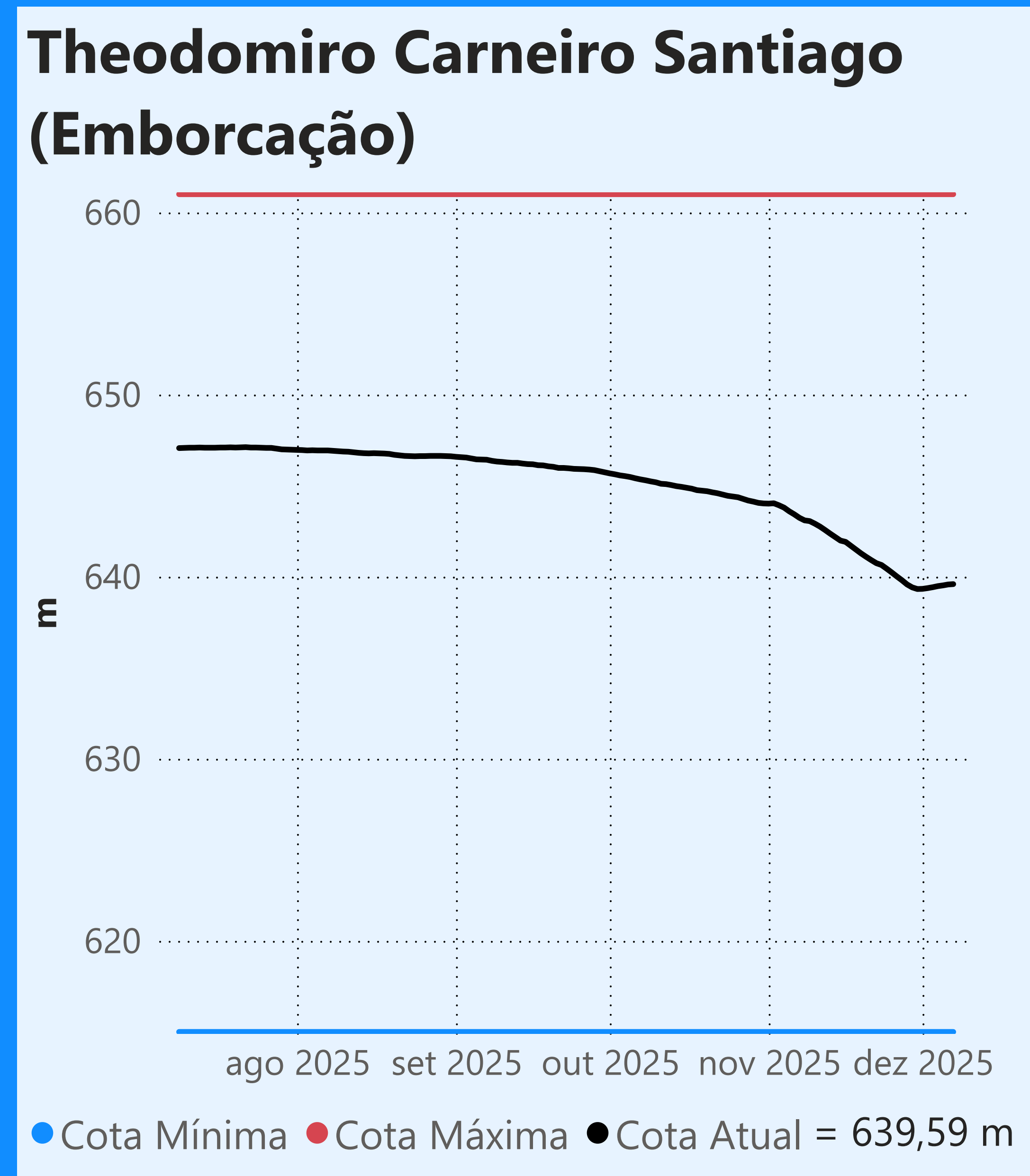
Faixa de Operação de Atenção

Vazão defluente máxima média mensal de 140 m³/s

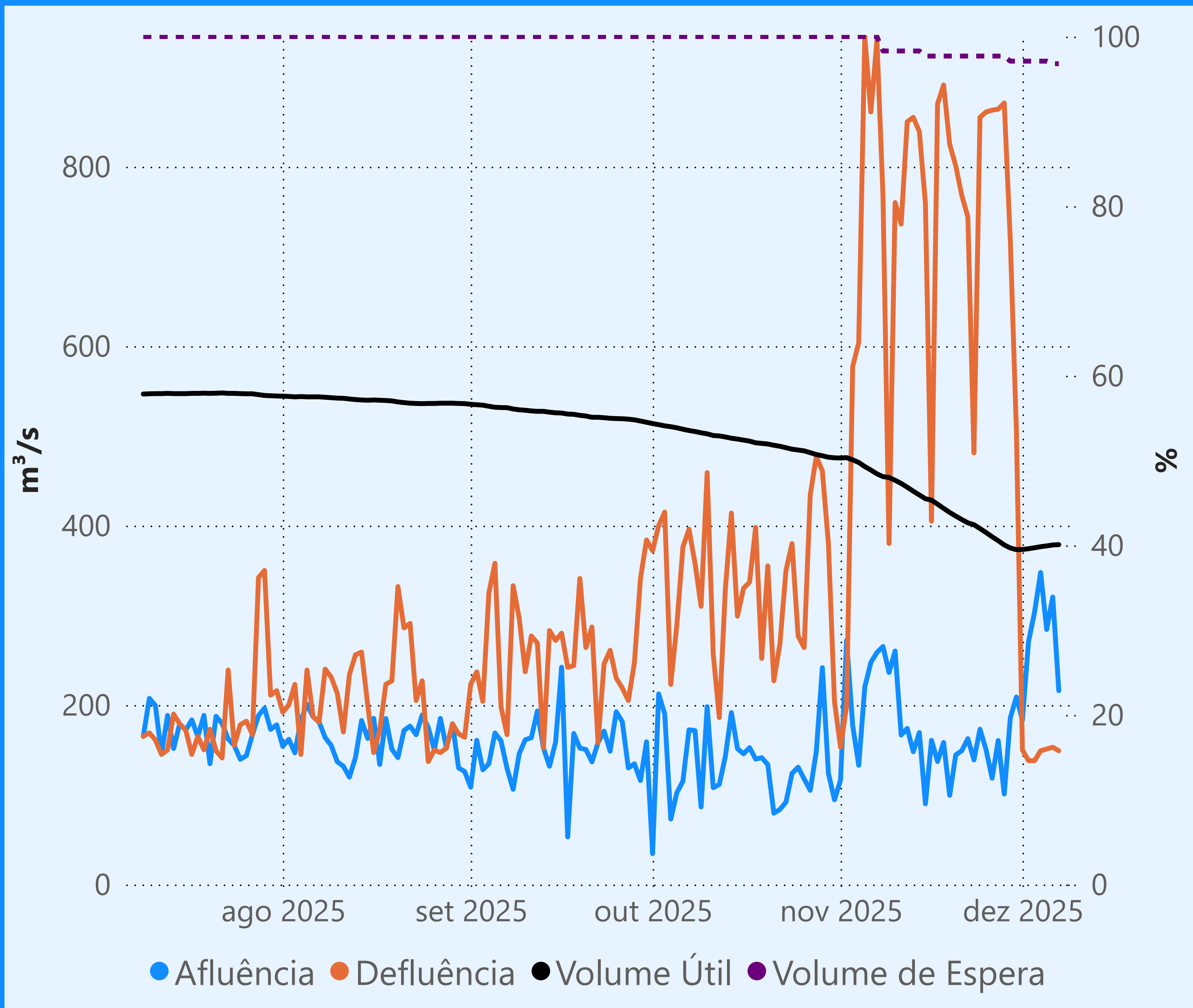
Data de Referência

07/12/2025

Período Úmido



Faixa de Operação de Atenção

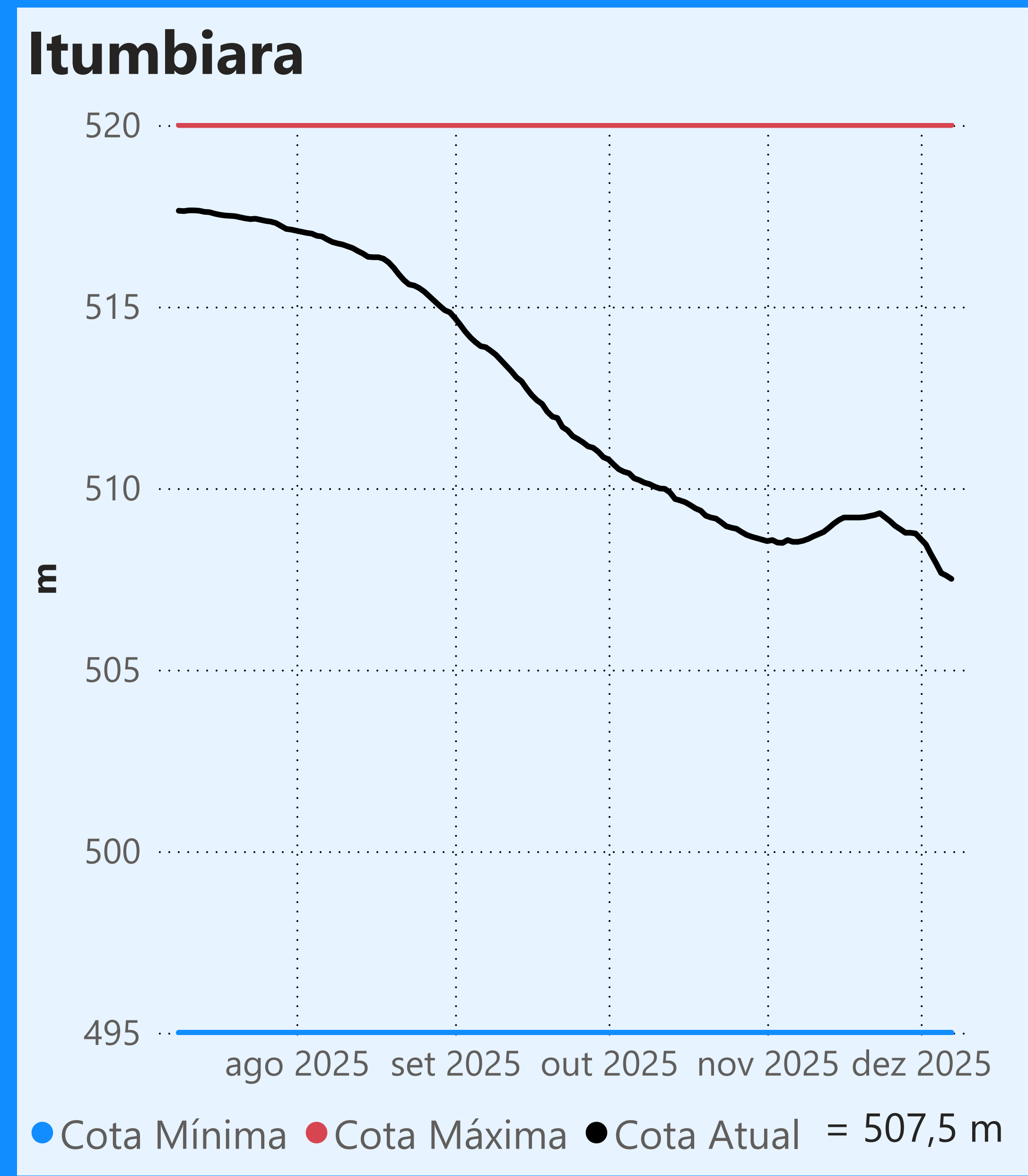
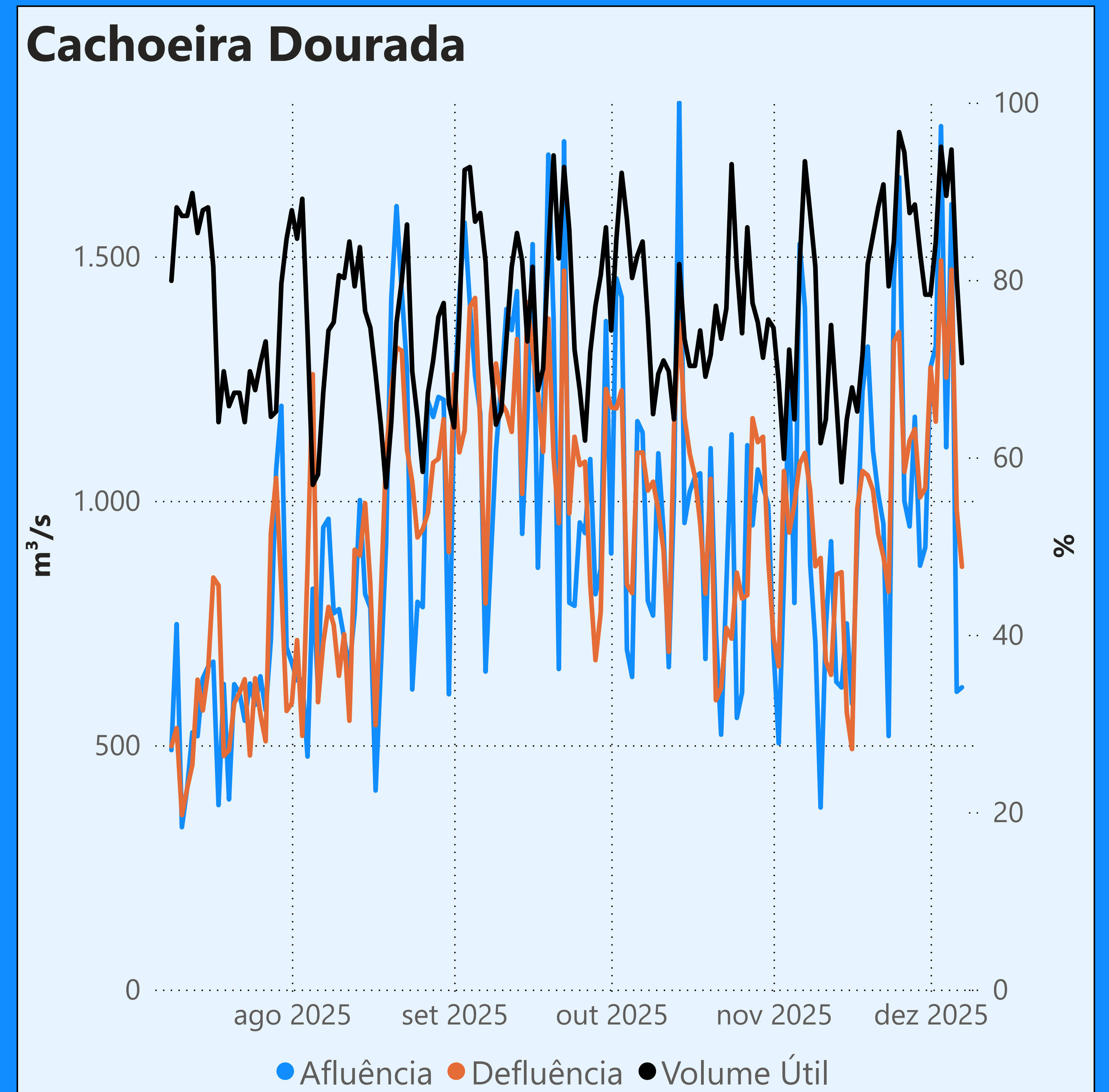


Vazão defluente máxima média mensal de 140 m³/s

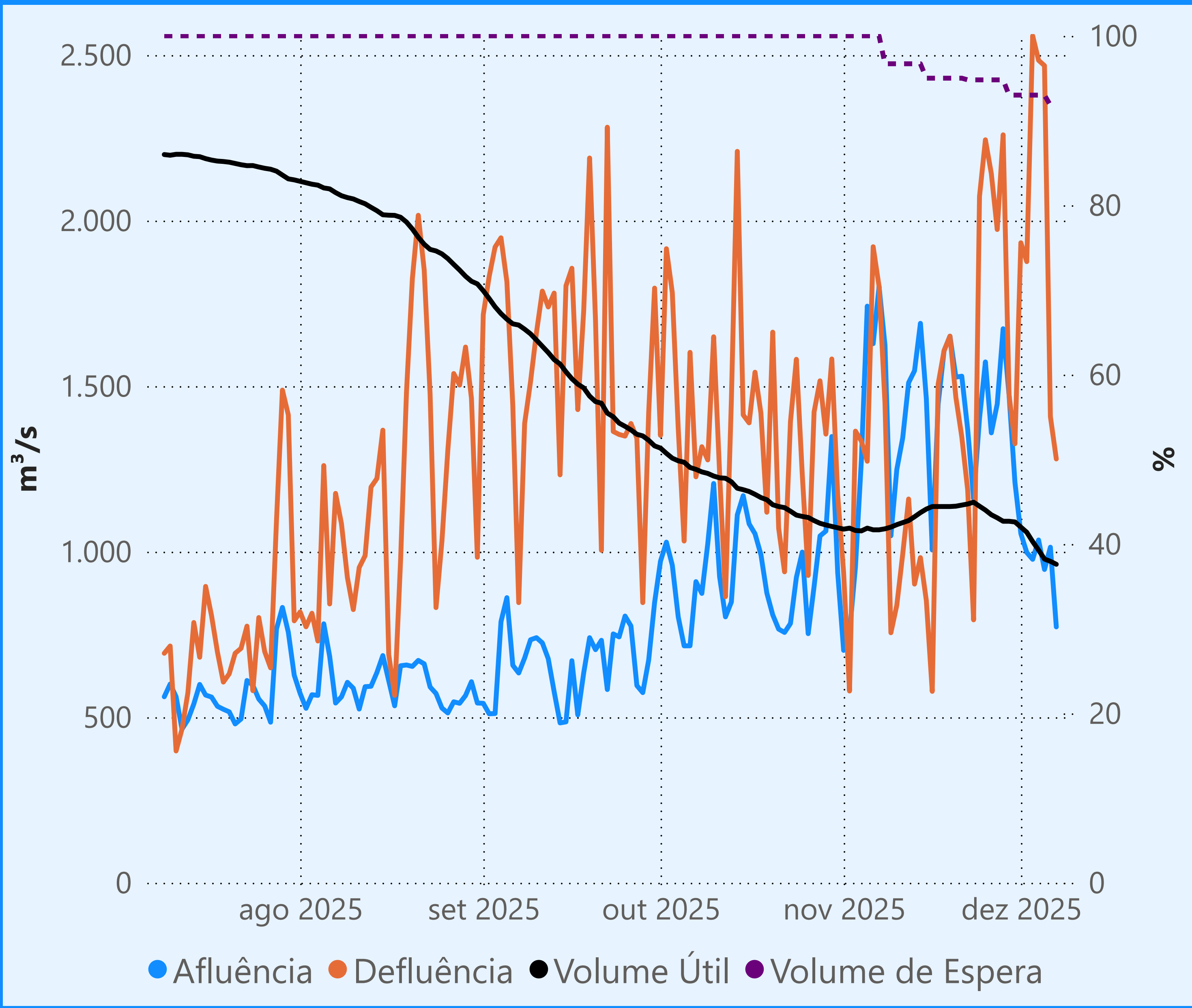
Vazão defluente média mensal (m³/s)

147
dezembro de 2025

Dia	Defluência
1	150
2	138
3	138
4	149
5	151
6	153
7	149



Faixa de Operação Normal



Sem restrição de vazão máxima defluente

Vazão defluente média mensal (m³/s)

2.001
dezembro de 2025

Dia	Defluência
1	1.933
2	1.876
3	2.558
4	2.484
5	2.468
6	1.408
7	1.280

