

Saiba mais sobre as condições de operação do Sistema Hídrico do Rio Grande na [Resolução 193/2024](#)

Faixa de Operação Normal
Sem restrição de vazão máxima defluente

Marechal Mascarenhas de Moraes (Peixoto)

Data	Afluencia (m³/s)	Defluência (m³/s)	Volume Útil (%)	Cota (m)
14/09	529	502	76,31	663,61
15/09	1.174	1.014	76,86	663,67
16/09	1.149	1.149	76,86	663,67

Luiz Carlos Barreto de Carvalho

Data	Afluencia (m³/s)	Defluência (m³/s)
14/09	500	510
15/09	1.029	1.081
16/09	1.193	1.354

Jaguara

Data	Afluencia (m³/s)	Defluência (m³/s)
14/09	547	616
15/09	1.128	1.052
16/09	1.487	1.581

Igarapava

Data	Afluencia (m³/s)	Defluência (m³/s)
14/09	660	673
15/09	1.141	1.175
16/09	1.669	1.610

Volta Grande

Data	Afluencia (m³/s)	Defluência (m³/s)
14/09	601	675
15/09	1.055	742
16/09	1.554	1.441

Maribondo

Data	Afluencia (m³/s)	Defluência (m³/s)	Volume Útil (%)	Cota (m)
14/09	679	1.055	33,08	436,00
15/09	676	1.160	32,29	435,81
16/09	1.282	1.206	32,41	435,84

Volume útil superior ou igual a 15%

Funil Grande

Data	Afluencia (m³/s)	Defluência (m³/s)
14/09	77	73
15/09	70	74
16/09	78	74

Itutinga

Data	Afluencia (m³/s)	Defluência (m³/s)
14/09	37	41
15/09	38	40
16/09	53	46

Furnas

Data	Afluencia (m³/s)	Defluência (m³/s)	Volume Útil (%)	Cota (m)
14/09	79	551	49,10	760,92
15/09	169	1.231	48,57	760,83
16/09	84	1.146	48,03	760,74

Camargos

Data	Afluencia (m³/s)	Defluência (m³/s)	Volume Útil (%)
14/09	28	36	91,24
15/09	29	37	91,13
16/09	43	51	91,03

Faixa de Operação Normal
Vazão máxima turbinada definida na outorga

Data de Referência

16/09/2025

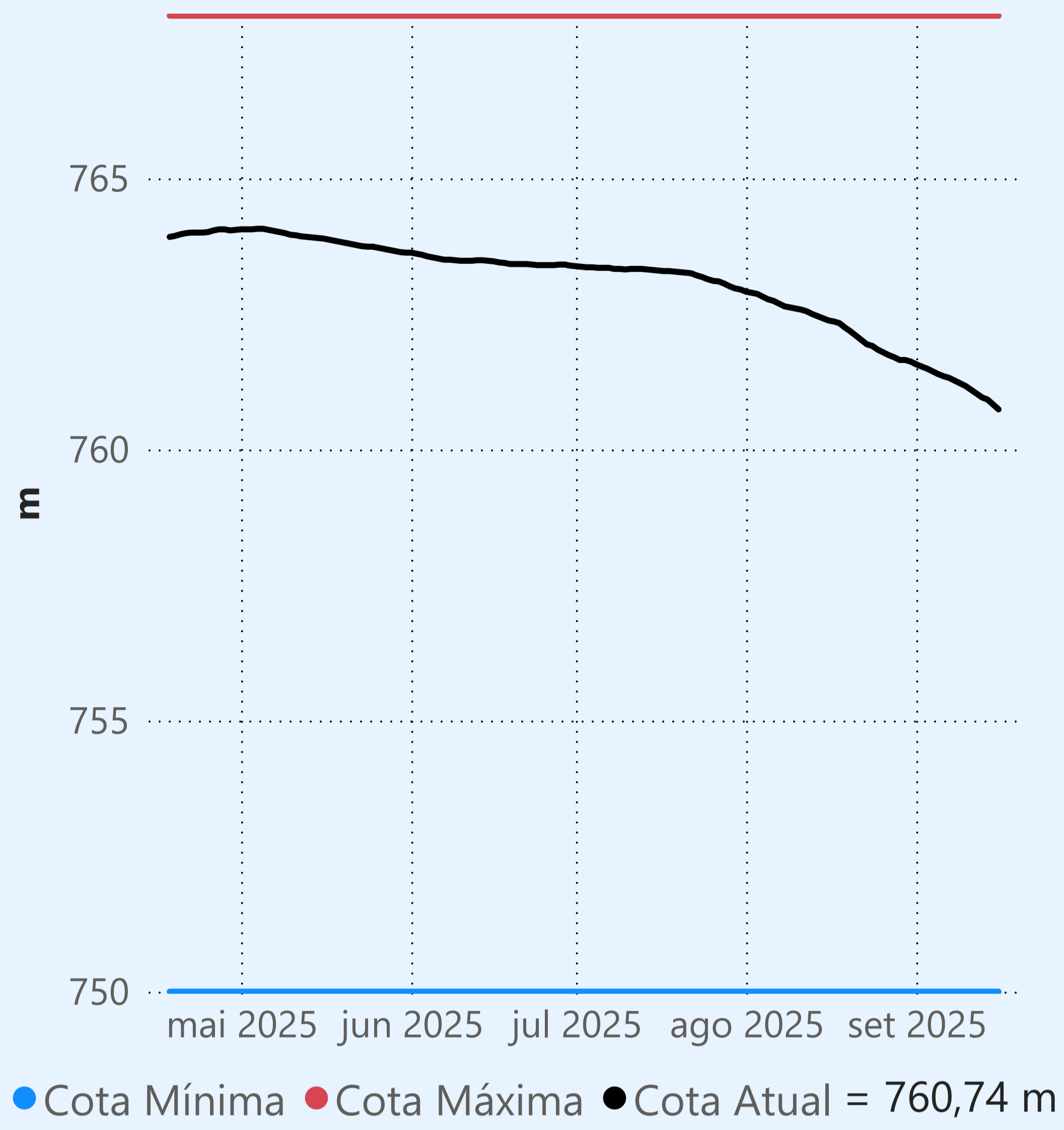
Período Seco

Rio Paranaíba

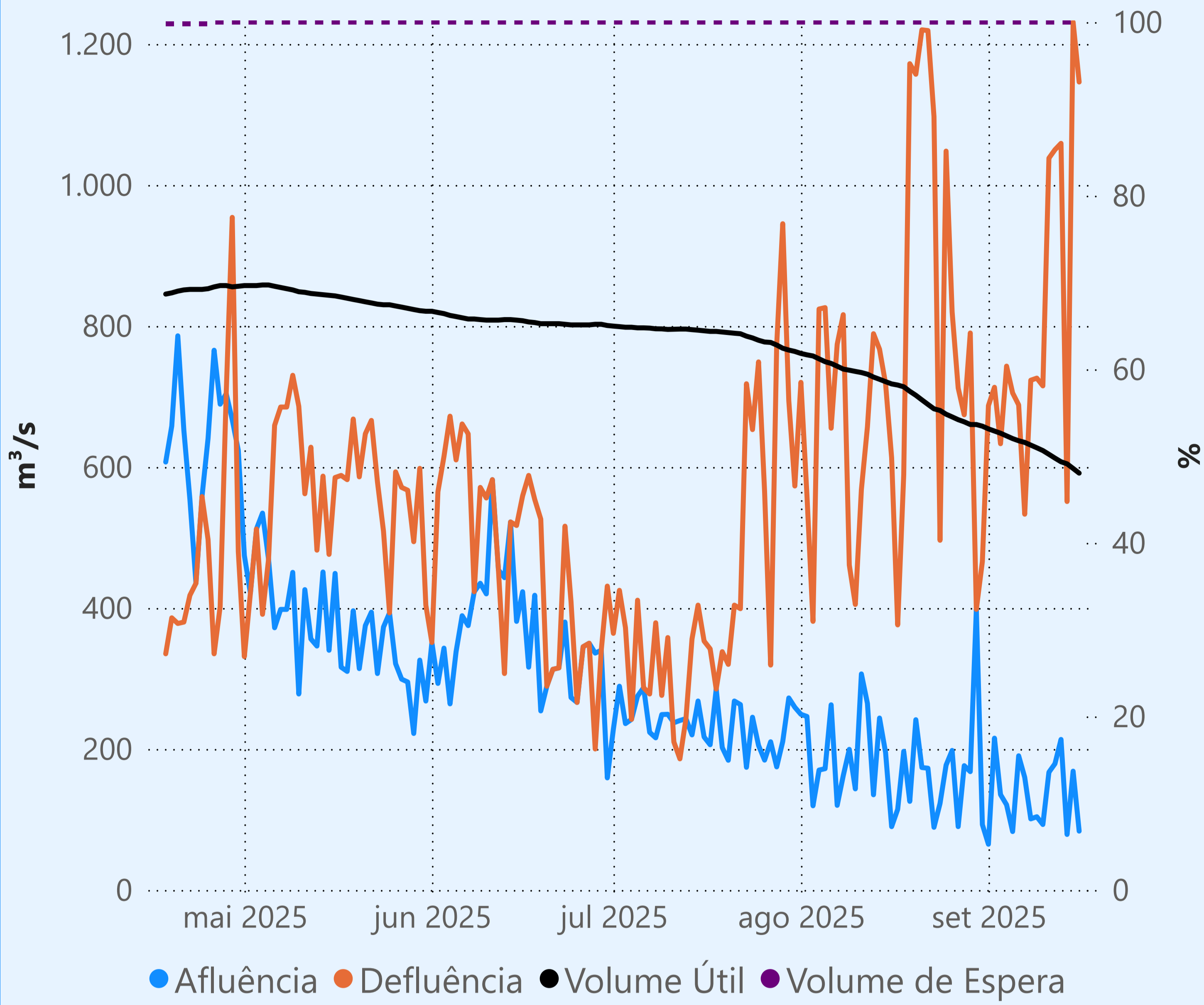
Rio Paraná

Rio Grande

Furnas



Faixa de Operação Normal

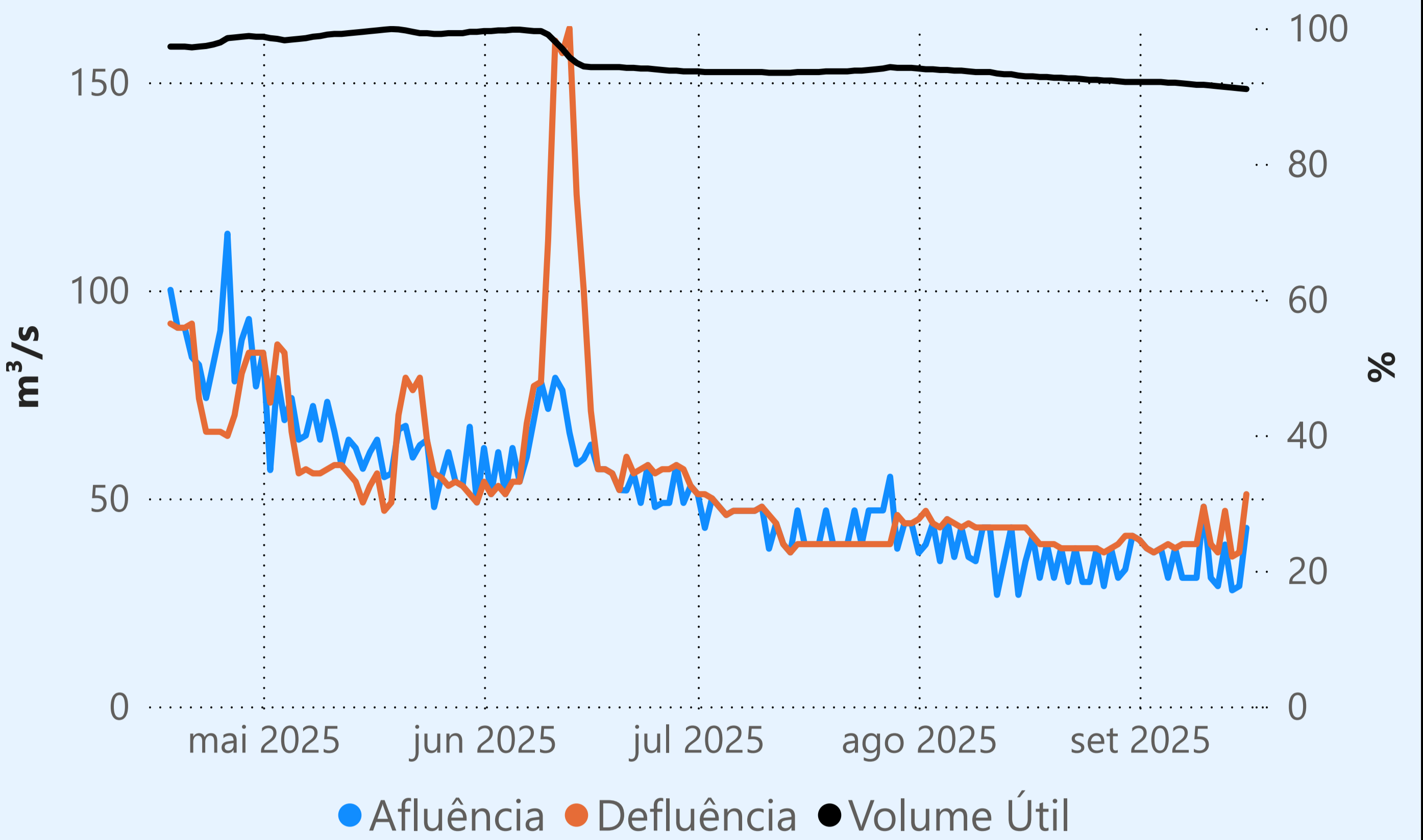


Vazão máxima turbinada definida na outorga

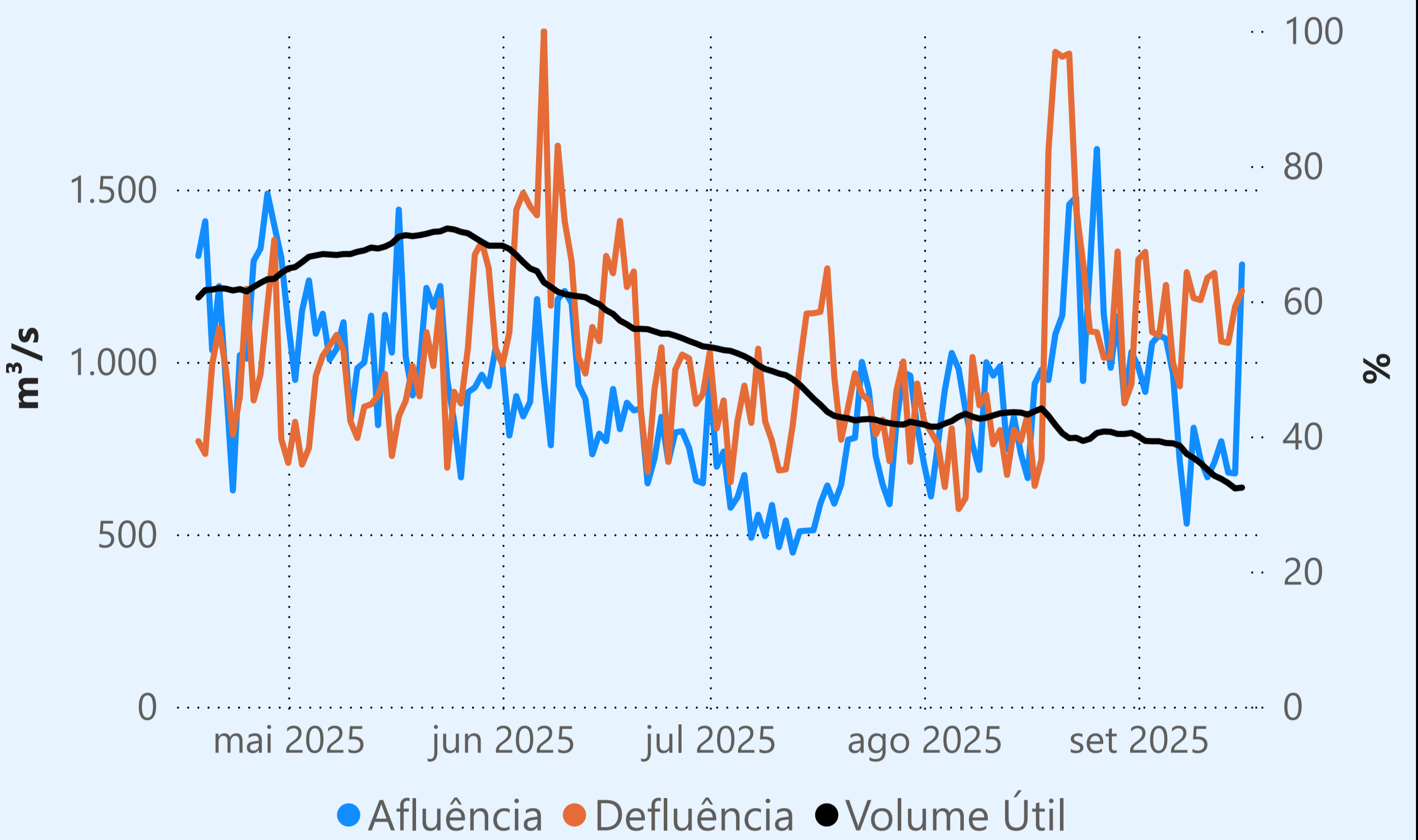
Vazão defluente média mensal (m³/s)

809 setembro de 2025			
Dia	Defluência	Dia	Defluência
1	687	16	1.146
2	713		
3	633		
4	743		
5	705		
6	688		
7	533		
8	723		
9	726		
10	715		
11	1.038		
12	1.050		
13	1.059		
14	551		
15	1.231		

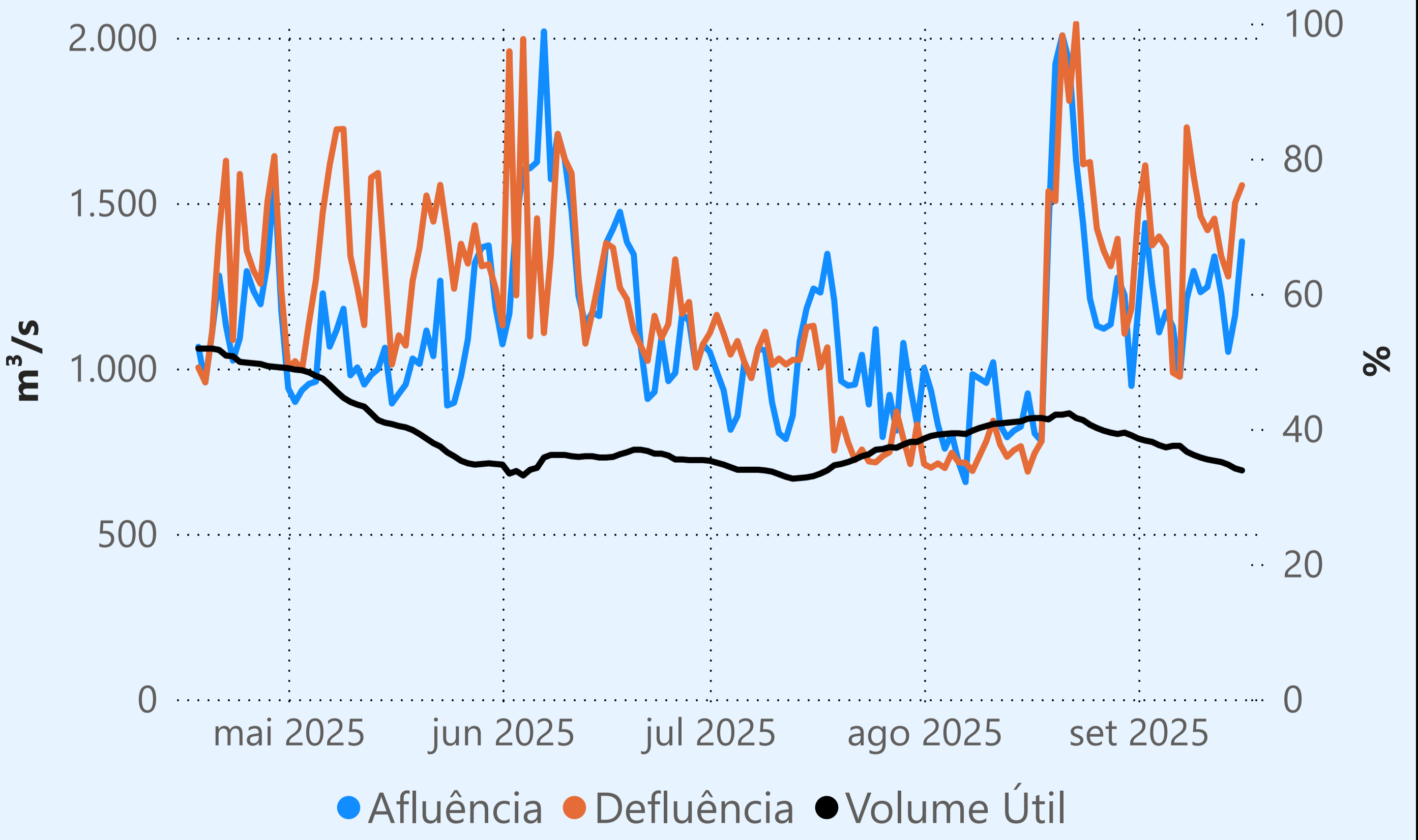
Camargos



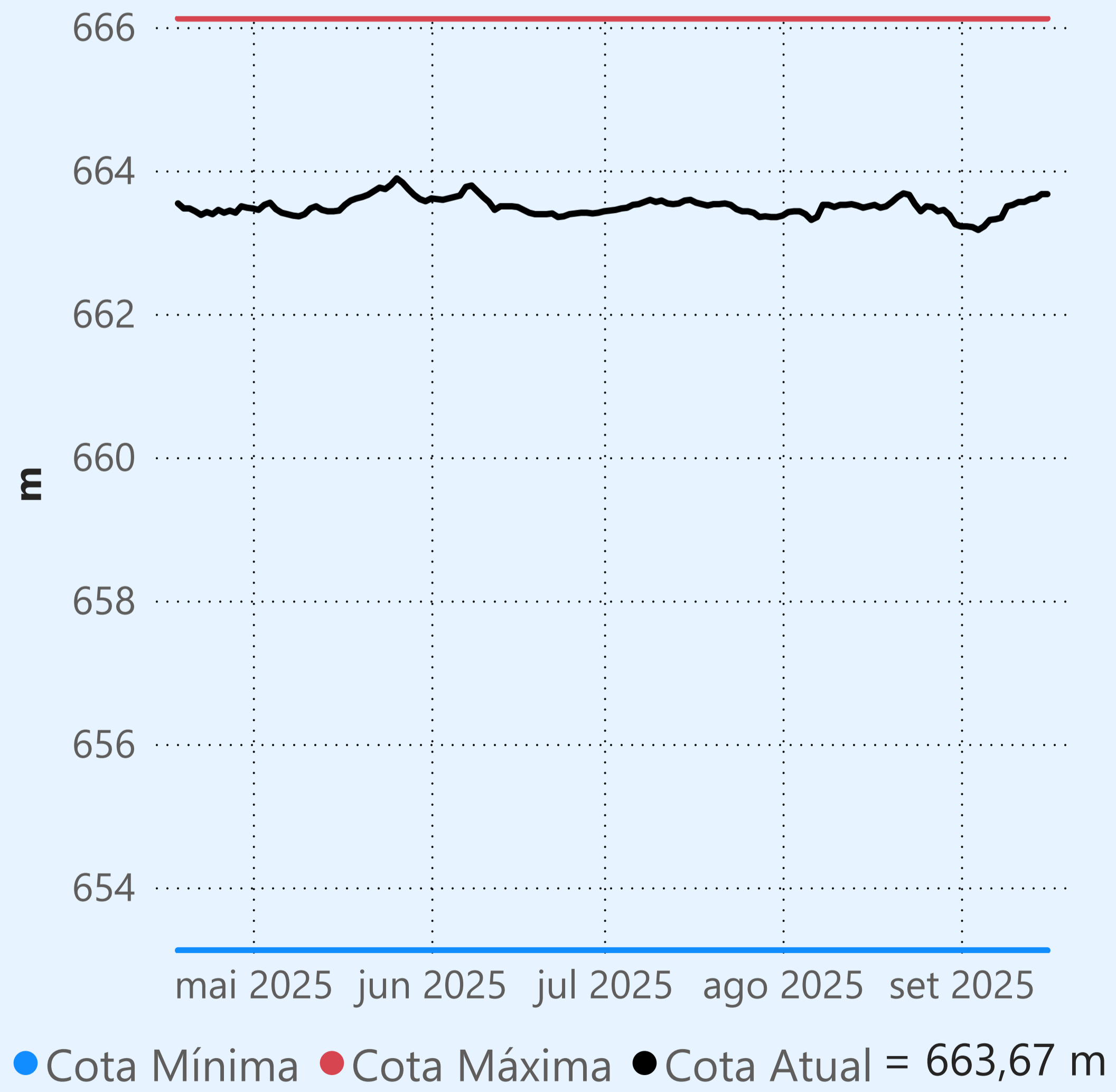
Maribondo



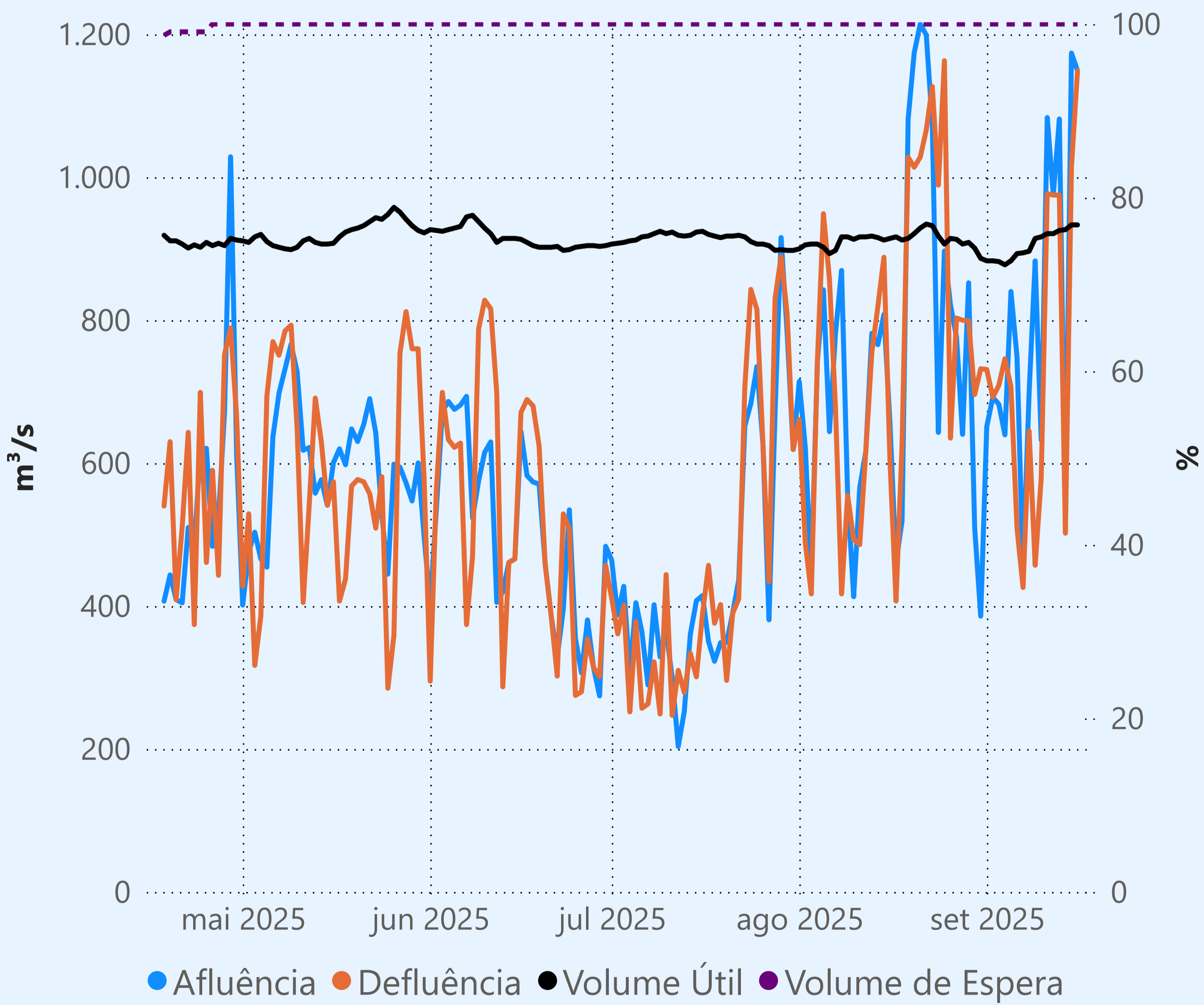
Água Vermelha



Marechal Mascarenhas de Moraes (Peixoto)



Faixa de Operação Normal



Sem restrição de vazão máxima defluente

Vazão defluente média mensal (m³/s)

737 setembro de 2025			
Dia	Defluência	Dia	Defluência
1	731	16	1.149
2	692		
3	709		
4	746		
5	707		
6	509		
7	426		
8	645		
9	457		
10	579		
11	977		
12	975		
13	975		
14	502		
15	1.014		

Saiba mais sobre as condições de operação do Sistema Hídrico do Rio Paranaíba na [Resolução 194/2024](#)

Cachoeira Dourada

Data	Afluência (m³/s)	Defluência (m³/s)
14/09	932	1.014
15/09	1.174	1.406
16/09	1.525	1.309

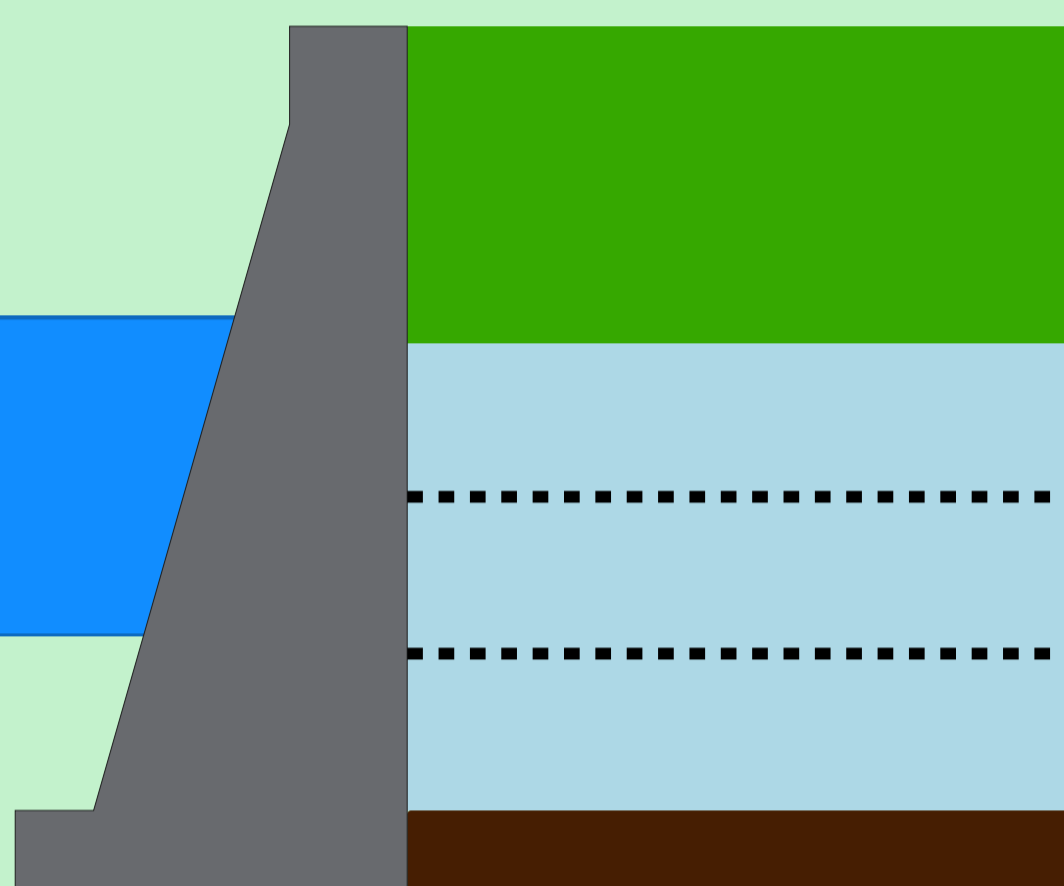
Rio Paranaíba

Faixa de Operação Normal

Vazão defluente máxima média diária igual à vazão máxima turbinada

Itumbiara

Data	Afluência (m³/s)	Defluência (m³/s)	Volume Útil (%)	Cota (m)
14/09	544	1.232	61,34	512,96
15/09	552	1.803	60,47	512,77
16/09	473	1.856	59,51	512,56



Theodomiro Carneiro Santiago (Emborcação)

Data	Afluência (m³/s)	Defluência (m³/s)	Volume Útil (%)	Cota (m)
14/09	132	283	55,68	646,20
15/09	196	272	55,63	646,18
16/09	242	280	55,60	646,17

Faixa de Operação Normal

Vazão defluente máxima média diária igual à vazão máxima turbinada

Data de Referência

16/09/2025

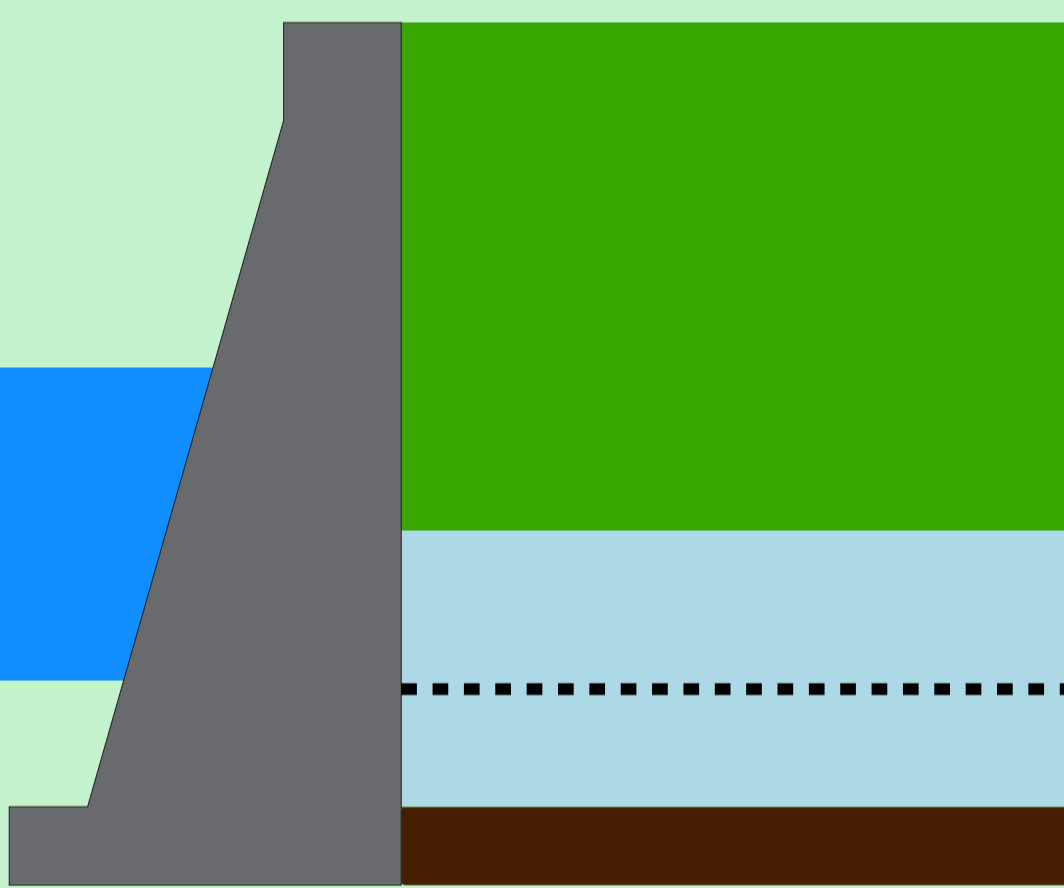
Período Seco

Rio Paranaíba

Rio Paraná

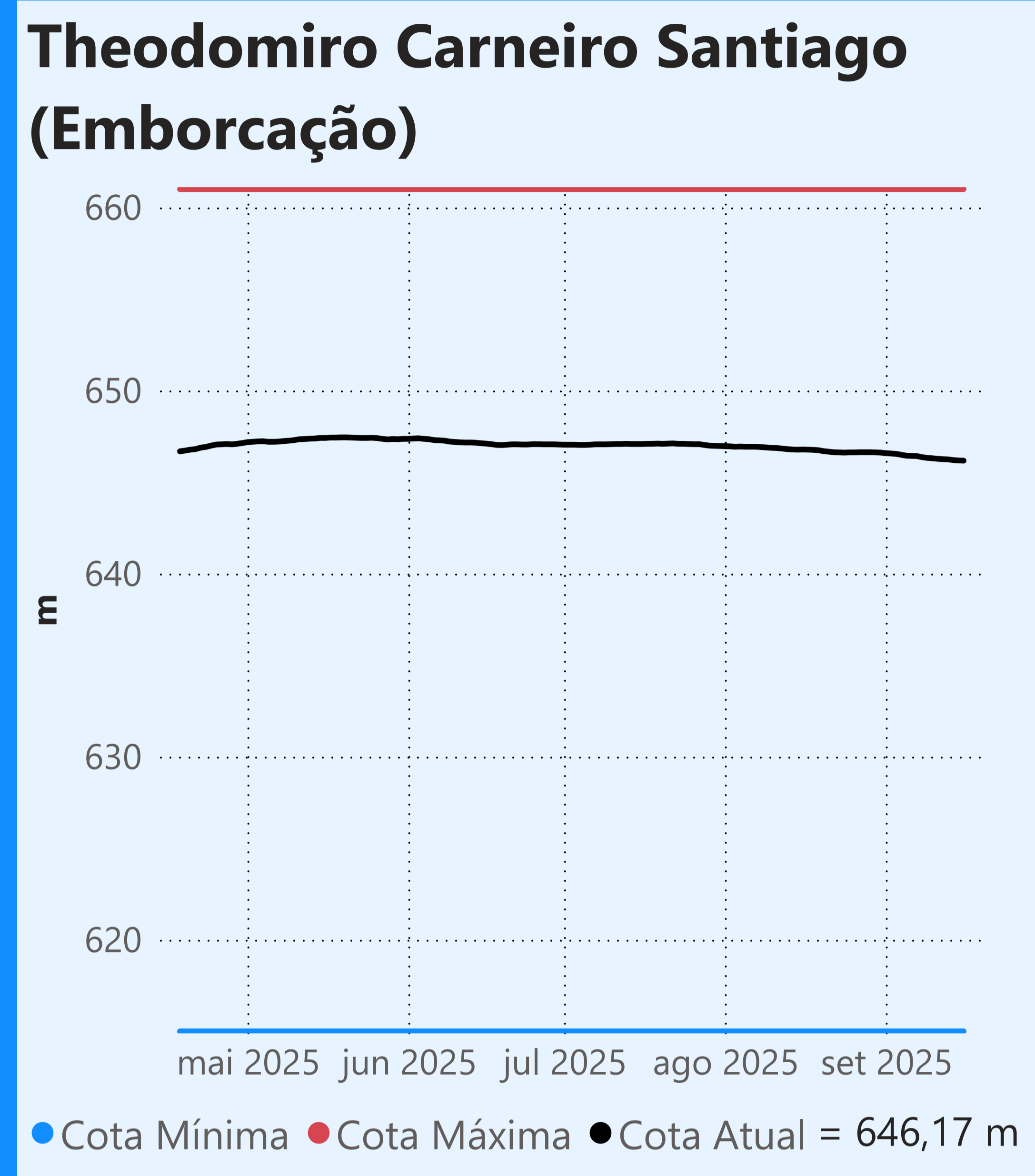
Rio Grande

Volume útil superior ou igual a 15%

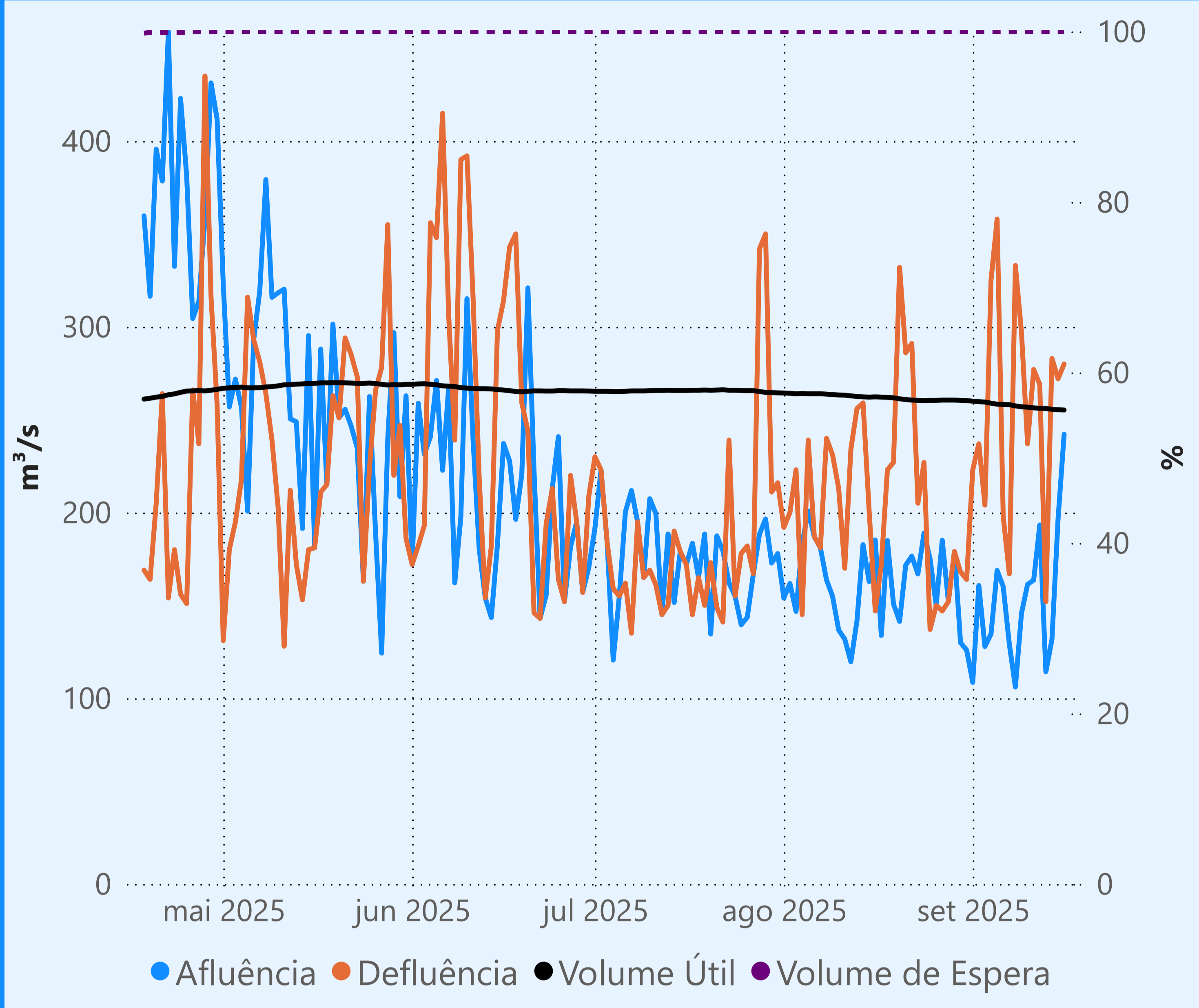


São Simão

Data	Afluência (m³/s)	Defluência (m³/s)	Volume Útil (%)	Cota (m)
14/09	1.648	1.767	35,80	394,74
15/09	2.080	2.139	35,71	394,73
16/09	1.855	2.152	35,24	394,68

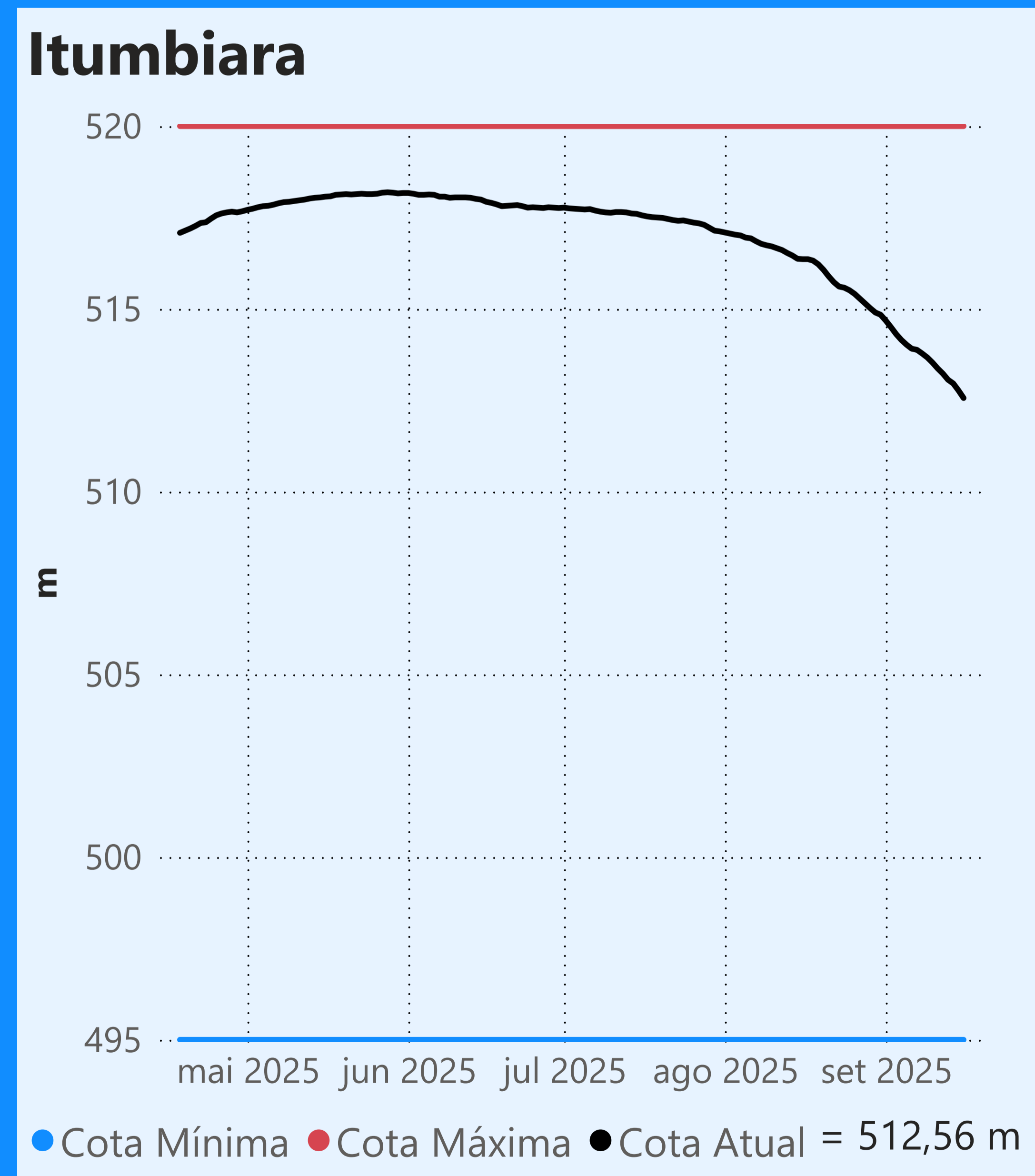
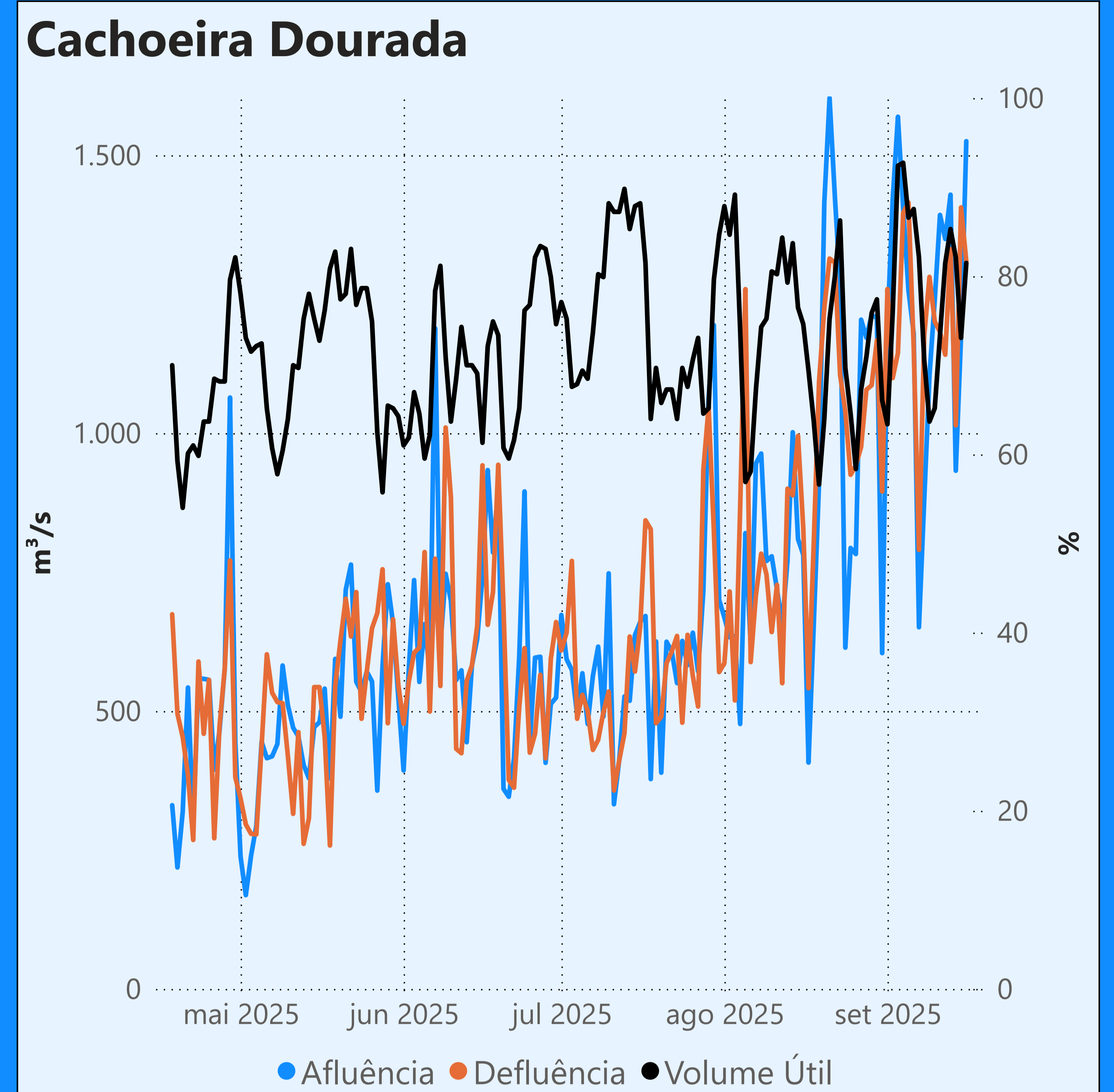


Faixa de Operação Normal

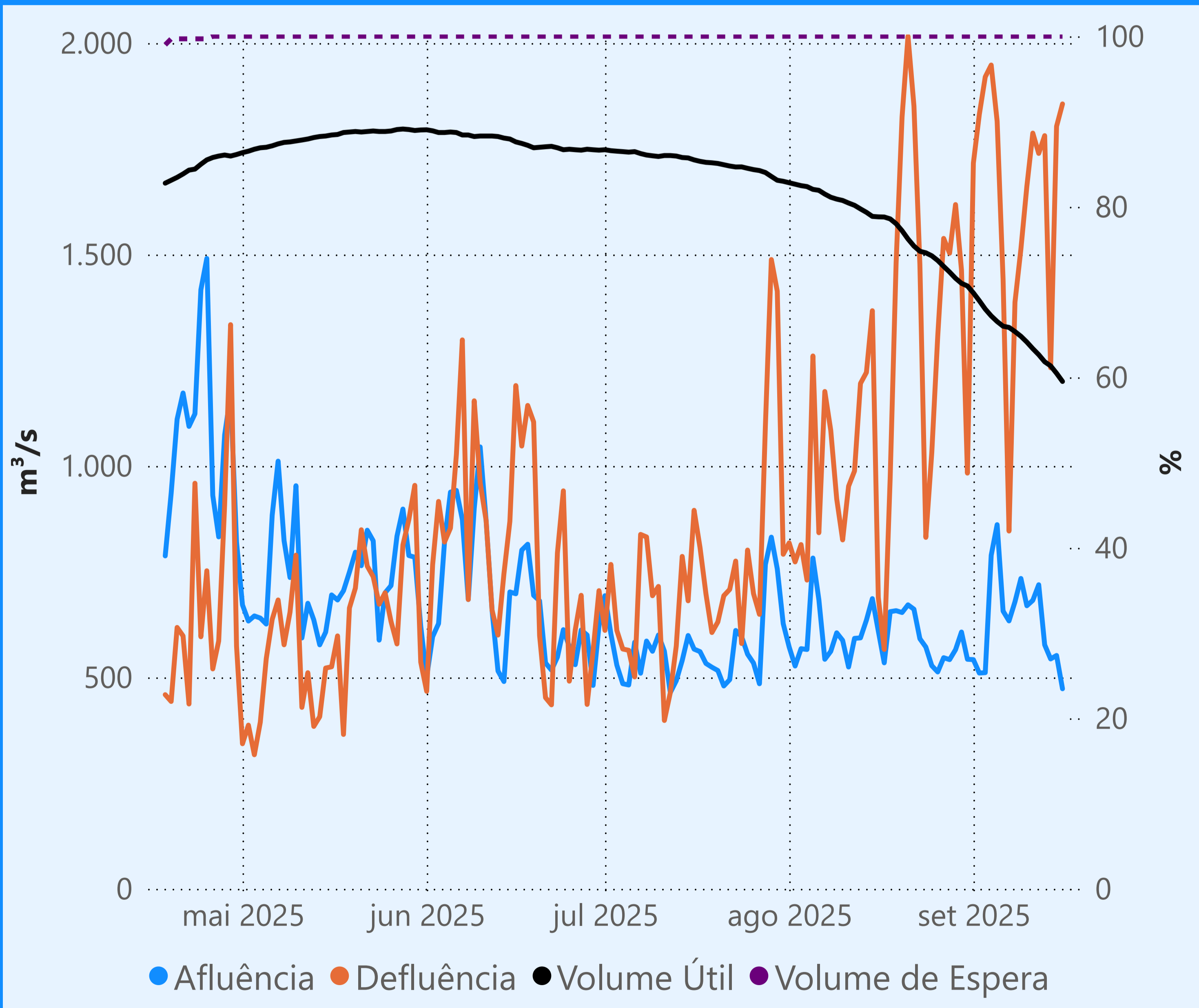


Vazão defluente máxima média diária igual à vazão máxima turbinada

Vazão defluente média mensal (m³/s)			
257 setembro de 2025			
Dia	Defluência	Dia	Defluência
1	223	16	280
2	237		
3	204		
4	325		
5	358		
6	198		
7	167		
8	333		
9	297		
10	237		
11	277		
12	269		
13	152		
14	283		
15	272		



Faixa de Operação Normal



Vazão defluente máxima média diária igual à vazão máxima turbinada

Vazão defluente média mensal (m³/s)			
1.642 setembro de 2025			
Dia	Defluência	Dia	Defluência
1	1.716	16	1.856
2	1.831		
3	1.920		
4	1.948		
5	1.815		
6	1.441		
7	846		
8	1.387		
9	1.513		
10	1.661		
11	1.787		
12	1.739		
13	1.781		
14	1.232		
15	1.803		

