



Acompanhamento do Sistema Hídrico do Rio Grande

Data do boletim
16/09/2025

Saiba mais sobre as condições de operação do Sistema Hídrico do Rio Grande na Resolução 193/2024

Faixa de Operação Normal
Sem restrição de vazão máxima defluente

Marechal Mascarenhas de Moraes (Peixoto)

Data	Afluencia (m³/s)	Defluência (m³/s)	Volume Útil (%)	Cota (m)
13/09	1.081	975	76,22	663,60
14/09	529	502	76,31	663,61
15/09	1.174	1.014	76,86	663,67

Luiz Carlos Barreto de Carvalho

Data	Afluencia (m³/s)	Defluência (m³/s)
13/09	962	676
14/09	500	510
15/09	1.029	1.081

Jaguara

Data	Afluencia (m³/s)	Defluência (m³/s)
13/09	688	629
14/09	547	616
15/09	1.128	1.052

Igarapava

Data	Afluencia (m³/s)	Defluência (m³/s)
13/09	706	719
14/09	660	673
15/09	1.141	1.175

Volta Grande

Data	Afluencia (m³/s)	Defluência (m³/s)
13/09	746	672
14/09	601	675
15/09	1.055	742

Maribondo

Data	Afluencia (m³/s)	Defluência (m³/s)	Volume Útil (%)	Cota (m)
13/09	770	1.059	33,70	436,13
14/09	679	1.055	33,08	436,00
15/09	676	1.160	32,29	435,81

Volume útil superior ou igual a 15%

Funil Grande

Data	Afluencia (m³/s)	Defluência (m³/s)
13/09	76	72
14/09	77	73
15/09	70	74

Itutinga

Data	Afluencia (m³/s)	Defluência (m³/s)
13/09	42	42
14/09	37	41
15/09	38	40

Furnas

Data	Afluencia (m³/s)	Defluência (m³/s)	Volume Útil (%)	Cota (m)
13/09	214	1.059	49,34	760,96
14/09	79	551	49,10	760,92
15/09	169	1.231	48,57	760,83

Camargos

Data	Afluencia (m³/s)	Defluência (m³/s)	Volume Útil (%)
13/09	39	47	91,34
14/09	28	36	91,24
15/09	29	37	91,13

Faixa de Operação Normal
Vazão máxima turbinada definida na outorga

Data de Referência

15/09/2025

Período Seco

Rio Paranaíba

Rio Paraná

Rio Grande

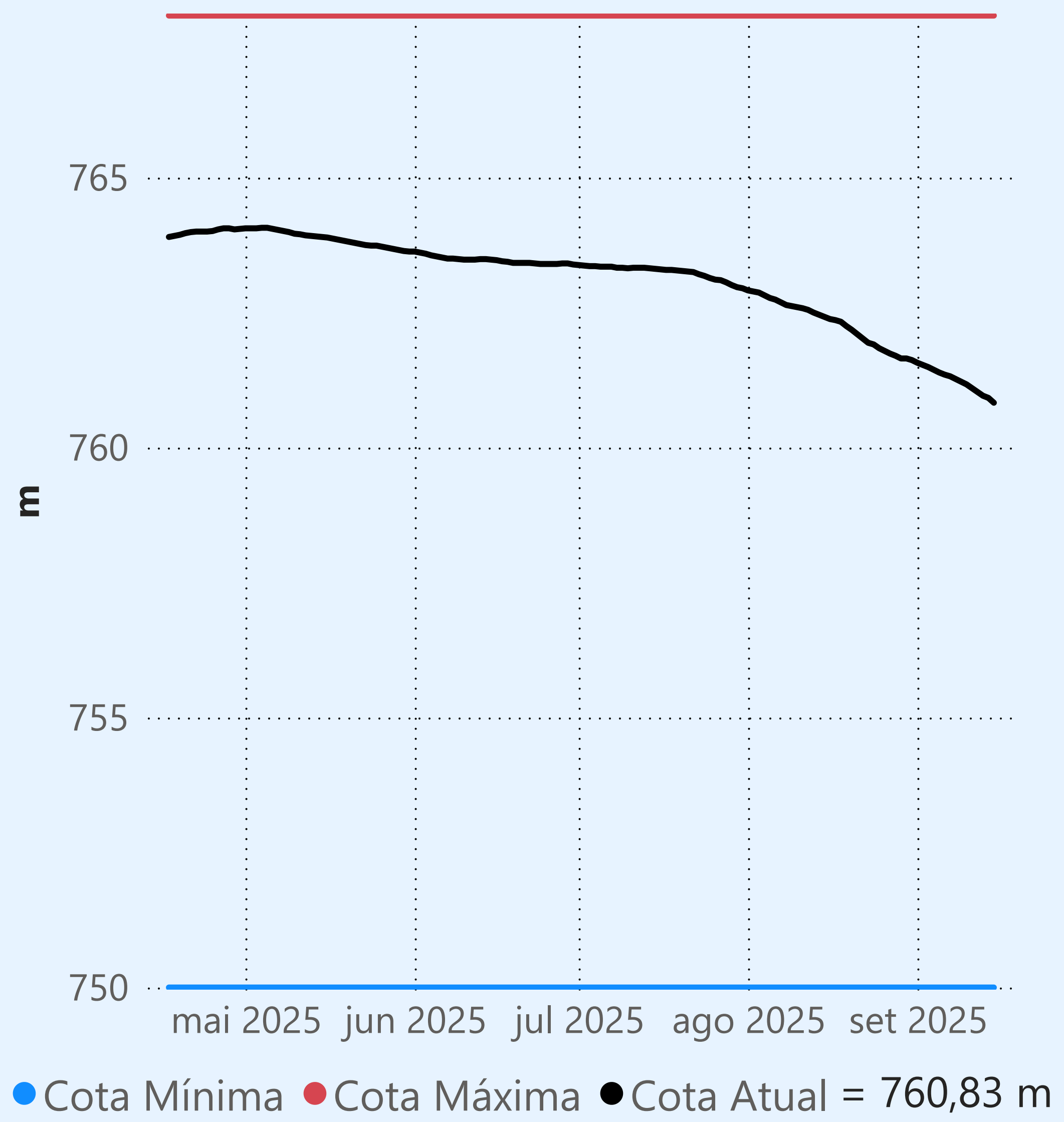
Saiba mais sobre os termos técnicos da operação dos reservatórios no Glossário do Sistema de Acompanhamento de Reservatórios - SAR da ANA

Superintendência de Operações e Eventos Críticos
Coordenação de Operação de Reservatórios e Sistemas Hídricos

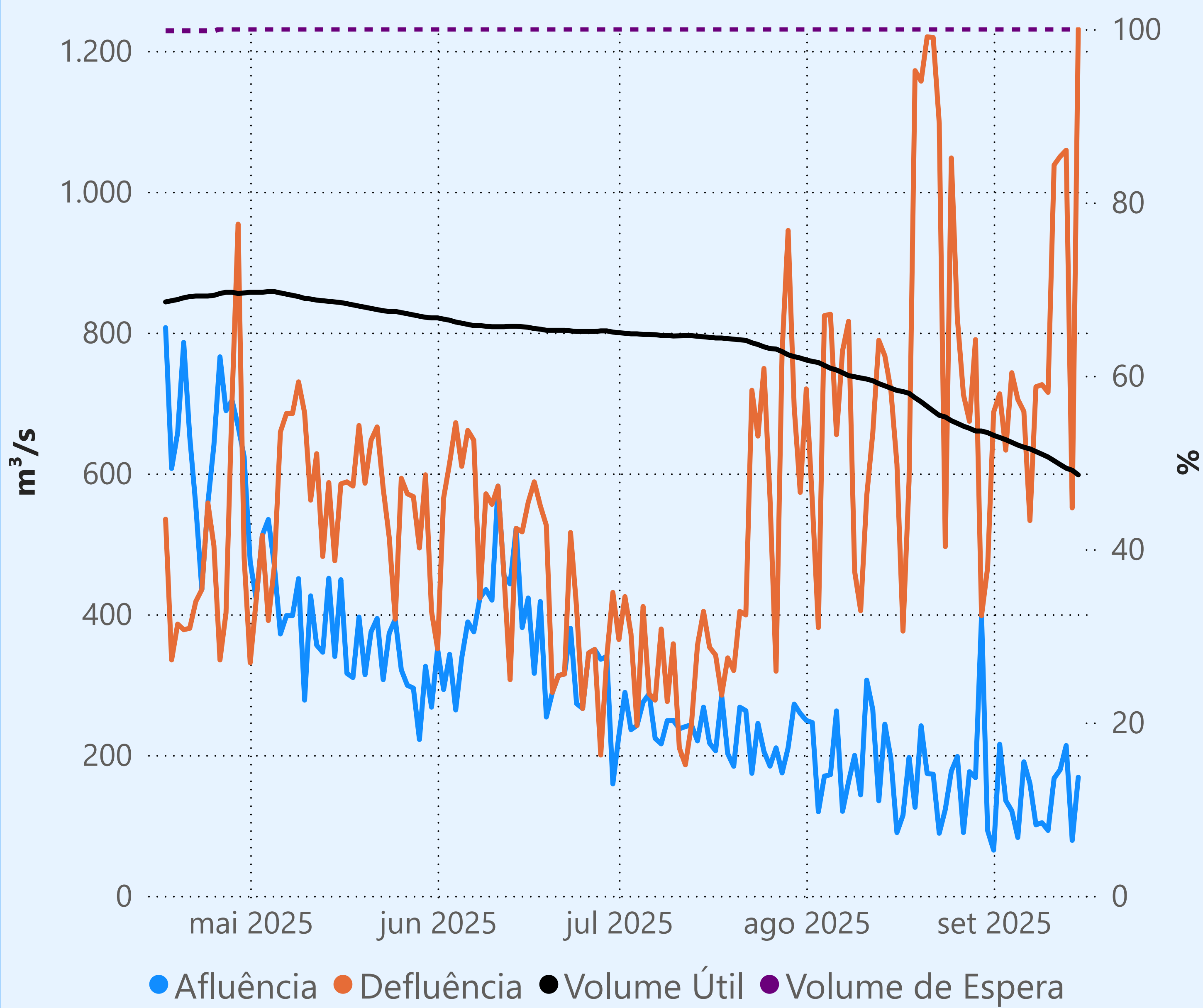
Fonte: ONS

*Dados consistidos sujeitos a novas revisões

Furnas



Faixa de Operação Normal

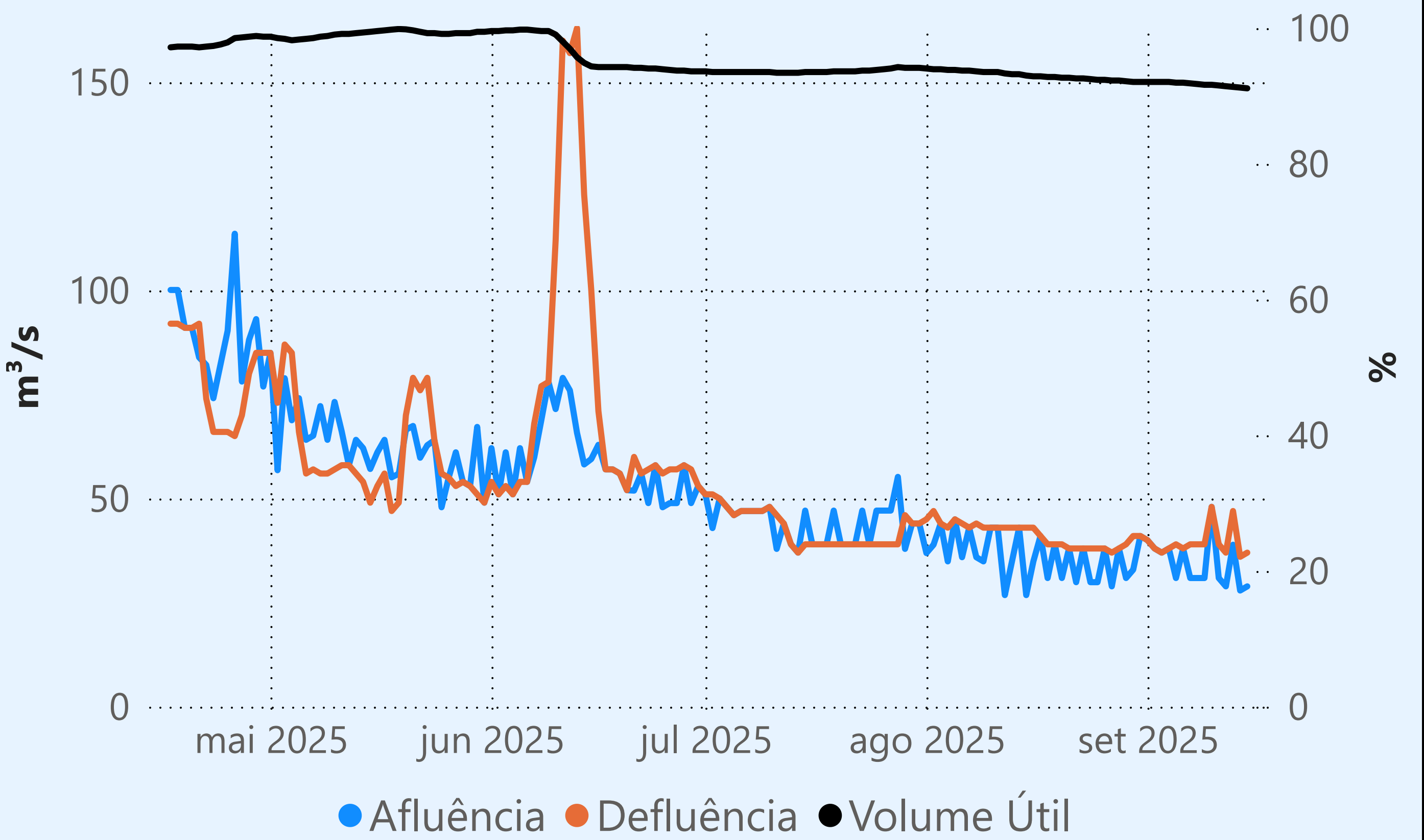


Vazão máxima turbinada definida na outorga

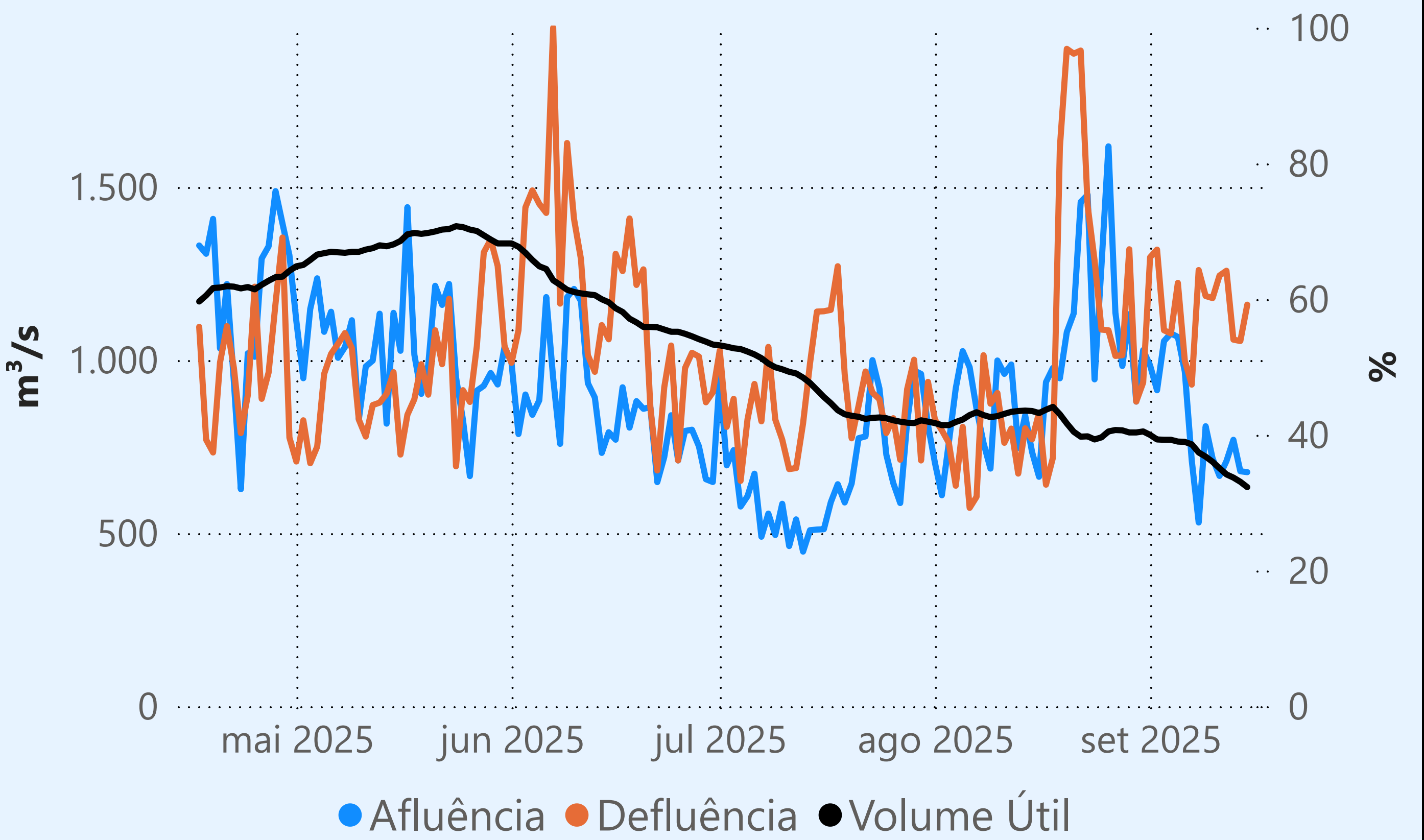
Vazão defluente média mensal (m³/s)

786 setembro de 2025			
Dia	Defluência	Dia	Defluência
1	687		
2	713		
3	633		
4	743		
5	705		
6	688		
7	533		
8	723		
9	726		
10	715		
11	1.038		
12	1.050		
13	1.059		
14	551		
15	1.231		

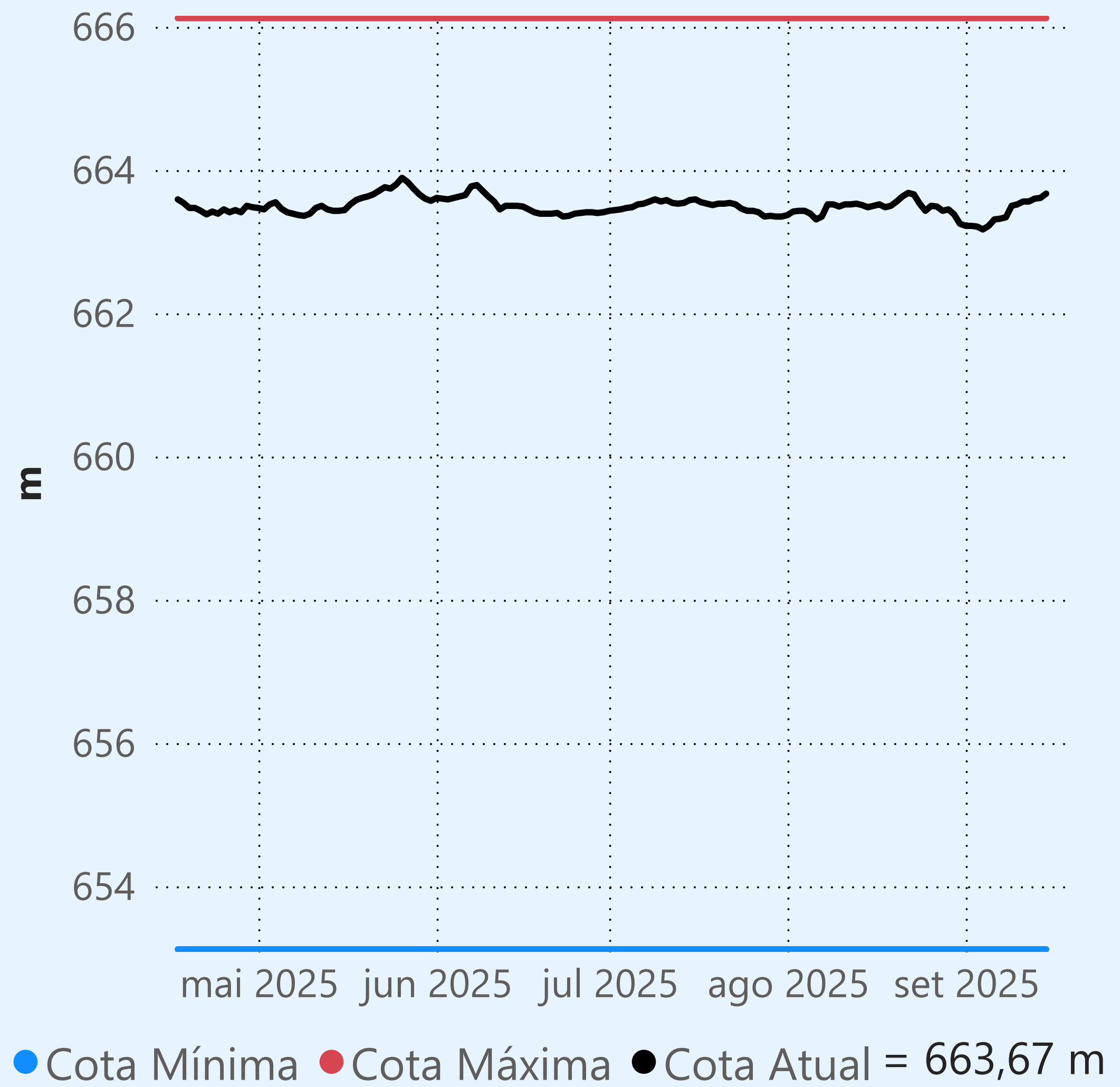
Camargos



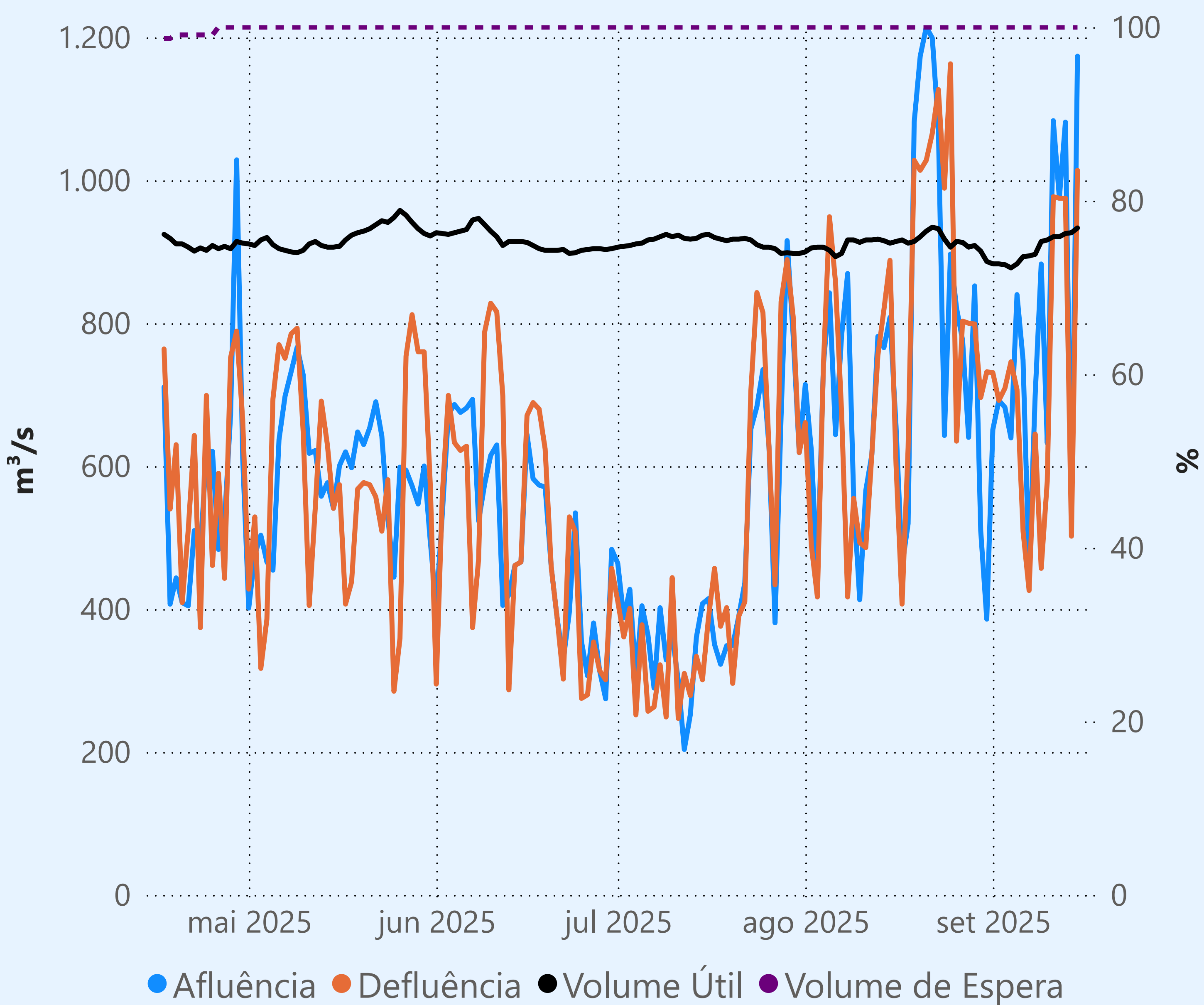
Maribondo



Marechal Mascarenhas de Moraes (Peixoto)



Faixa de Operação Normal

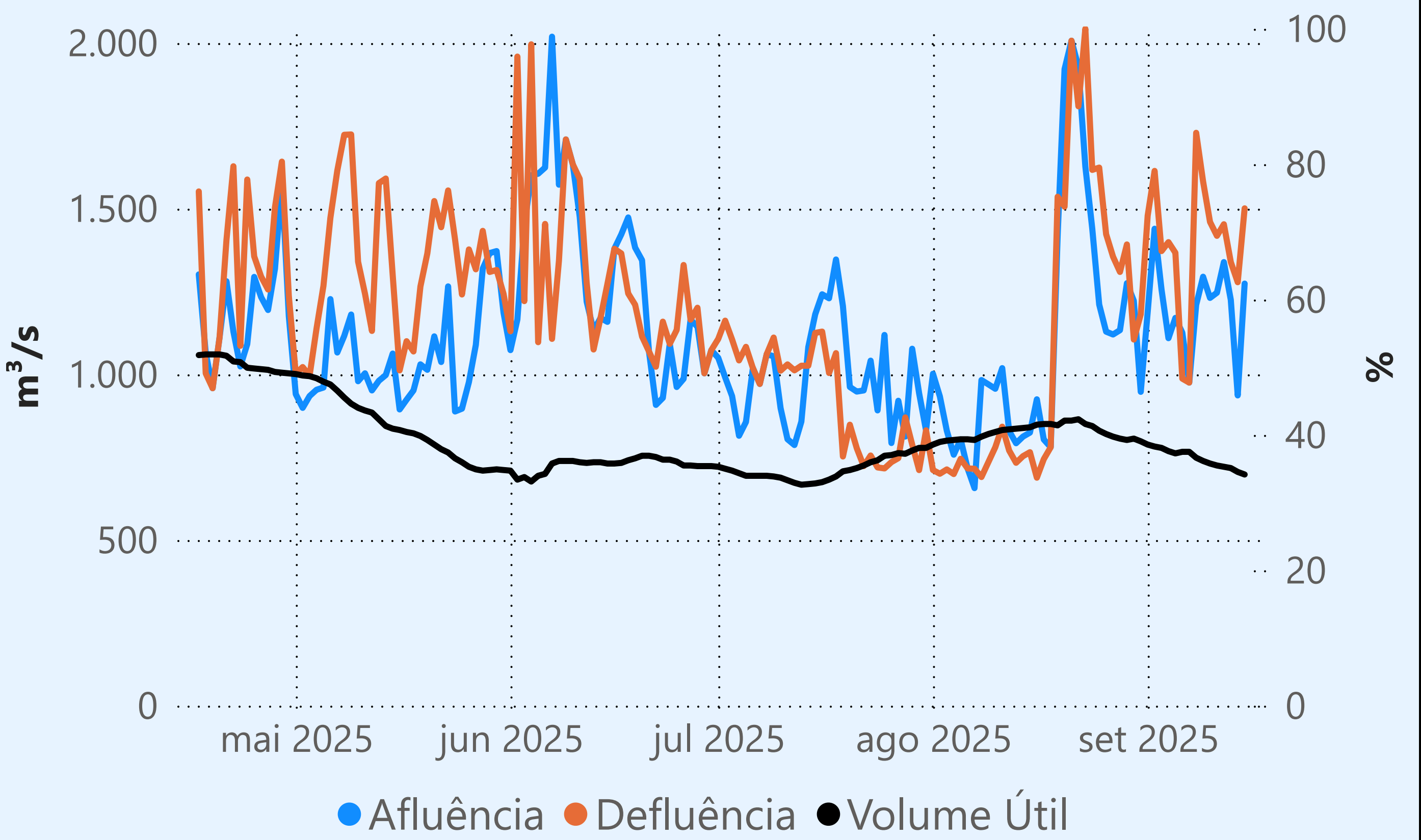


Sem restrição de vazão máxima defluente

Vazão defluente média mensal (m³/s)

710 setembro de 2025			
Dia	Defluência	Dia	Defluência
1	731		
2	692		
3	709		
4	746		
5	707		
6	509		
7	426		
8	645		
9	457		
10	579		
11	977		
12	975		
13	975		
14	502		
15	1.014		

Água Vermelha



Saiba mais sobre as condições de operação do Sistema Hídrico do Rio Paranaíba na [Resolução 194/2024](#)

Cachoeira Dourada

Data	Afluencia (m³/s)	Defluência (m³/s)
13/09	1.429	1.331
14/09	932	1.014
15/09	1.174	1.406

Faixa de Operação Normal

Vazão defluente máxima média diária igual à vazão máxima turbinada

Itumbiara

Data	Afluencia (m³/s)	Defluência (m³/s)	Volume Útil (%)	Cota (m)
13/09	648	1.781	61,82	513,06
14/09	544	1.232	61,34	512,96
15/09	552	1.803	60,47	512,77

Theodomiro Carneiro Santiago (Emborcação)

Data	Afluencia (m³/s)	Defluência (m³/s)	Volume Útil (%)	Cota (m)
13/09	114	152	55,78	646,24
14/09	132	283	55,68	646,20
15/09	196	272	55,63	646,18

Faixa de Operação Normal

Vazão defluente máxima média diária igual à vazão máxima turbinada

Volume útil superior ou igual a 15%

São Simão

Data	Afluencia (m³/s)	Defluência (m³/s)	Volume Útil (%)	Cota (m)
13/09	2.162	2.162	35,99	394,76
14/09	1.529	1.767	35,62	394,72
15/09	2.198	2.139	35,71	394,73

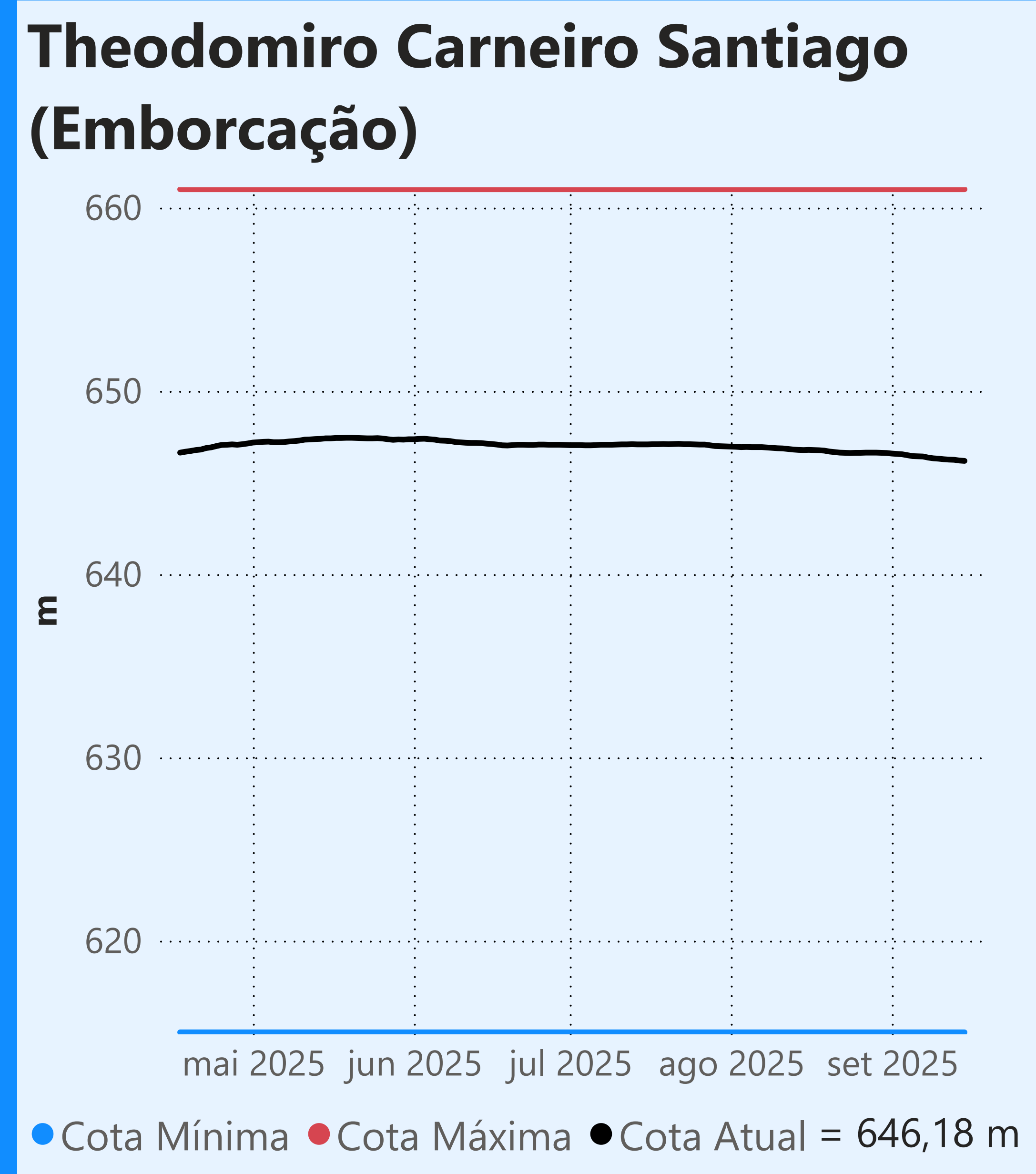
Rio Paranaíba

Rio Grande

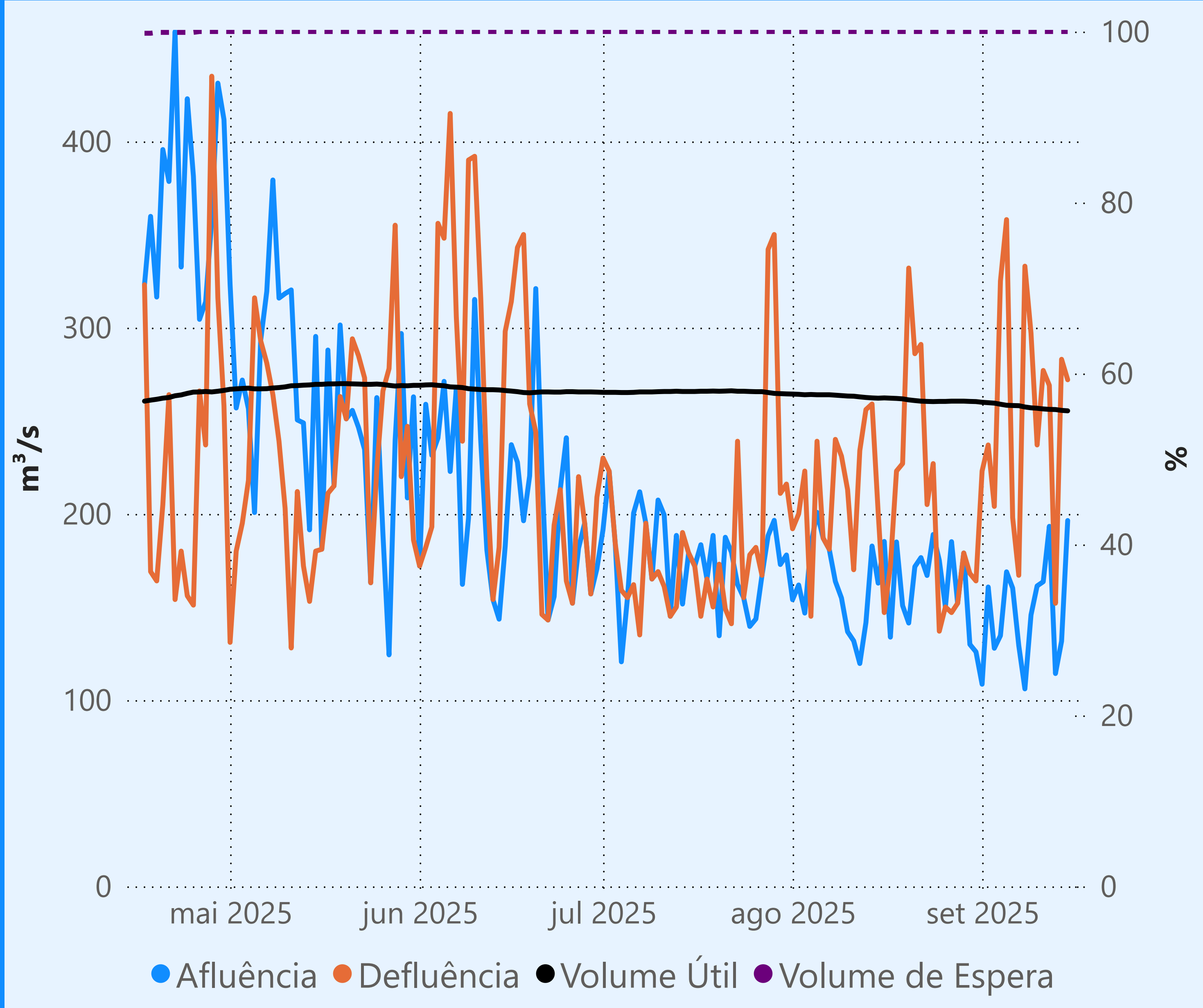
Data de Referência

15/09/2025

Período Seco



Faixa de Operação Normal

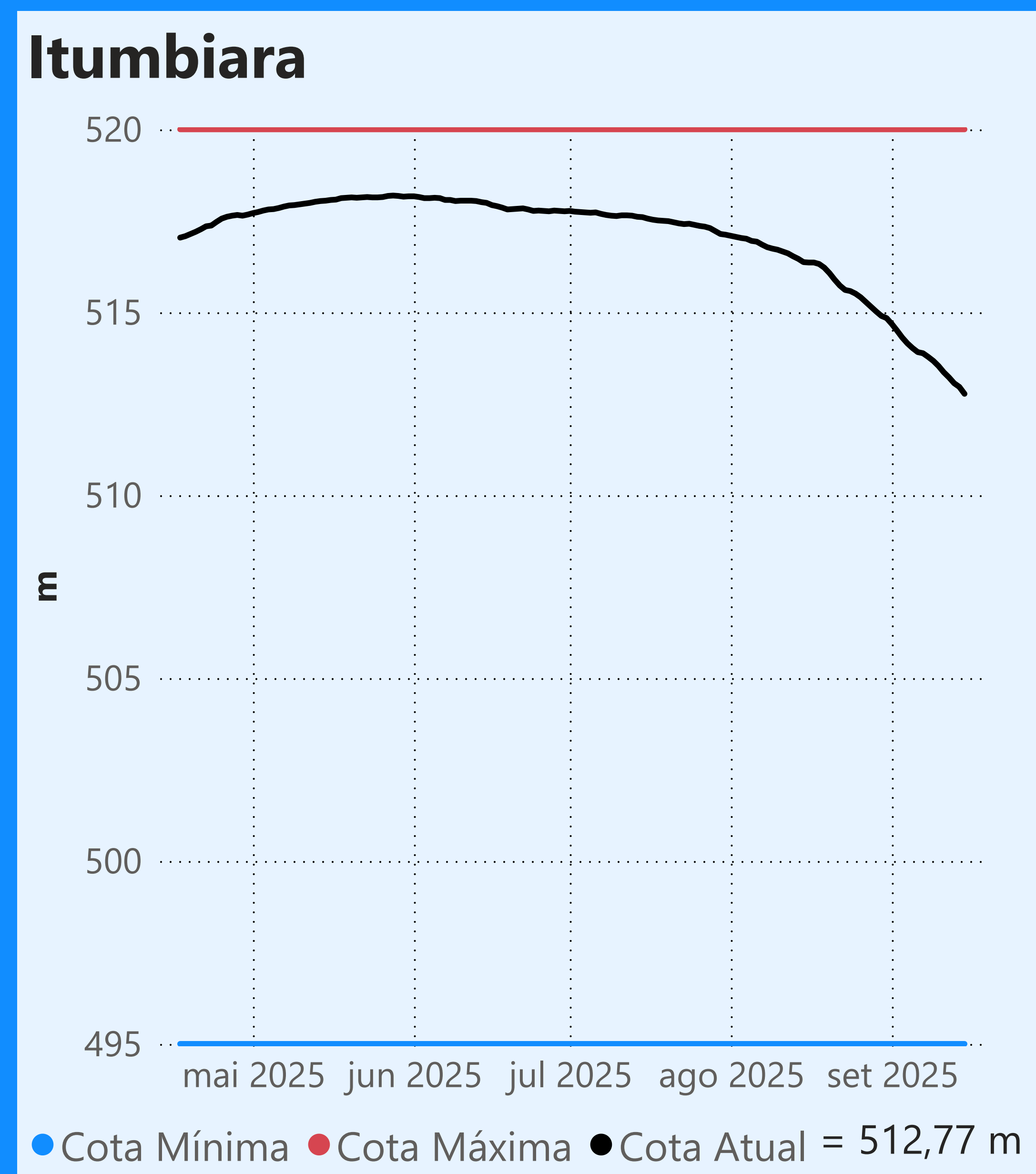
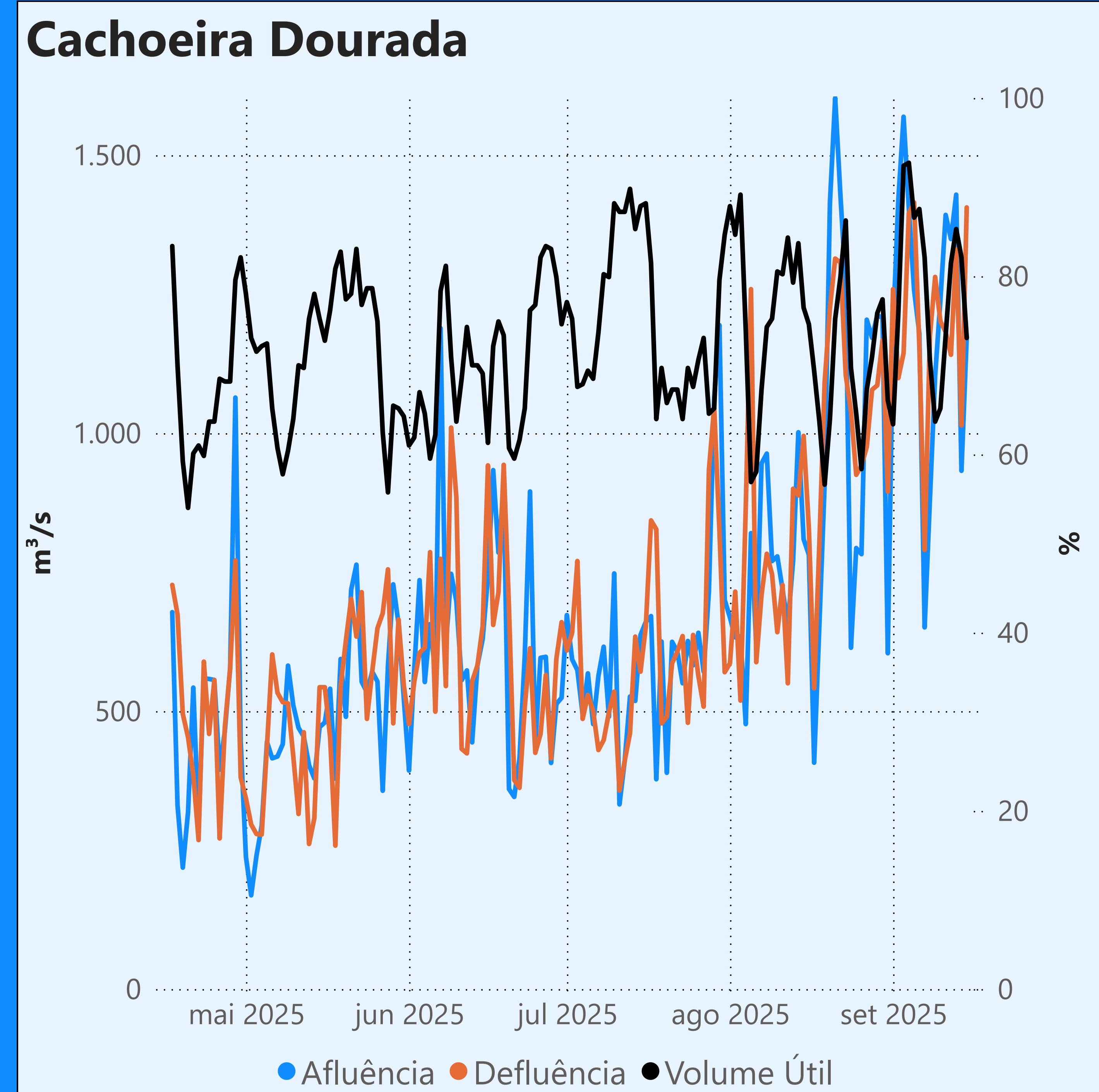


Vazão defluente máxima média diária igual à vazão máxima turbinada

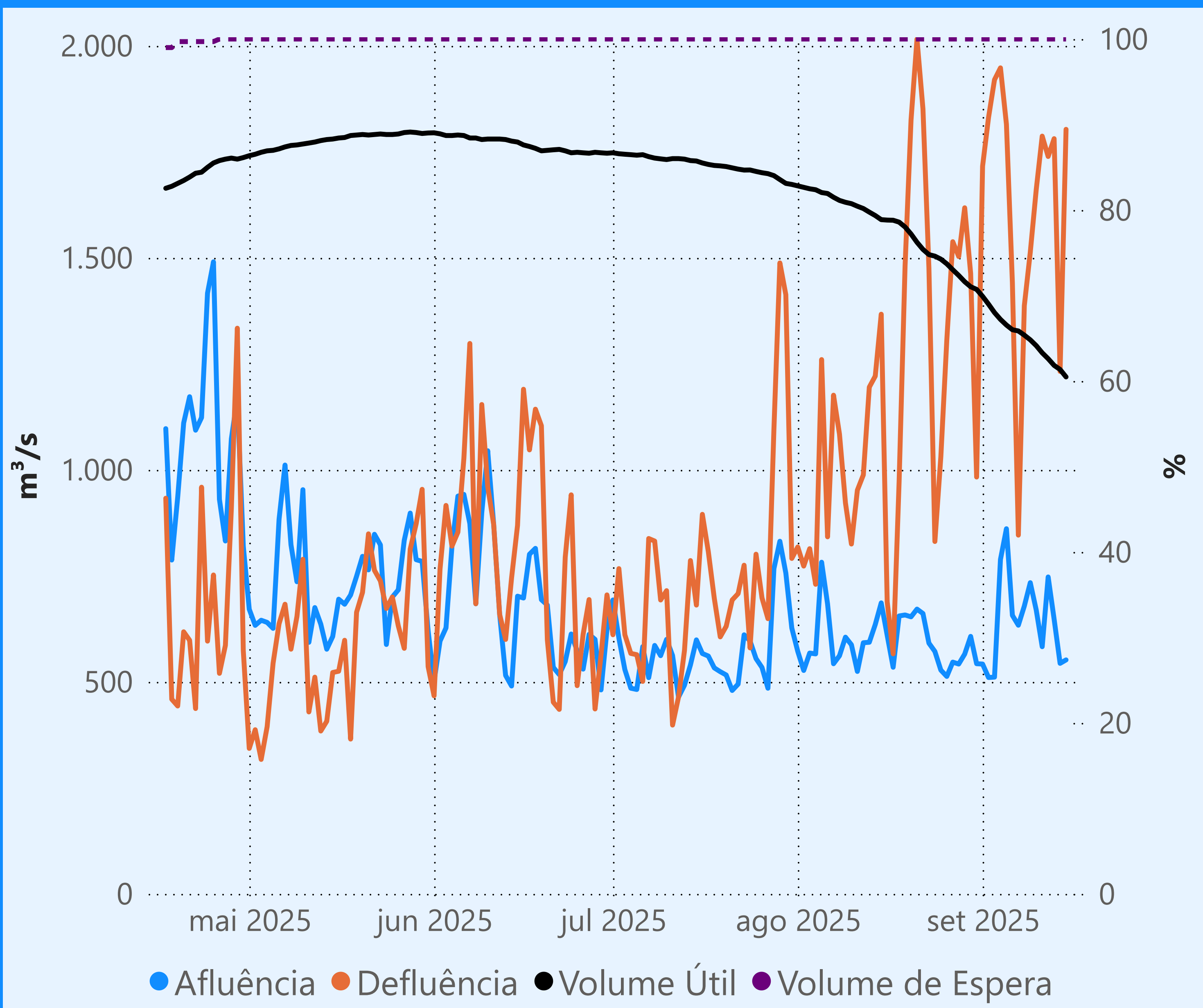
Vazão defluente média mensal (m³/s)

255 setembro de 2025

Dia	Defluência	Dia	Defluência
1	223	8	333
2	237	9	297
3	204	10	237
4	325	11	277
5	358	12	269
6	198	13	152
7	167	14	283
		15	272



Faixa de Operação Normal



Vazão defluente máxima média diária igual à vazão máxima turbinada

Vazão defluente média mensal (m³/s)

1.628 setembro de 2025

Dia	Defluência	Dia	Defluência
1	1.716	8	1.387
2	1.831	9	1.513
3	1.920	10	1.661
4	1.948	11	1.787
5	1.815	12	1.739
6	1.441	13	1.781
7	846	14	1.232
		15	1.803

