

Rio Paranaíba

Rio Paraná

Saiba mais sobre as condições de operação do Sistema Hídrico do Rio Grande na [Resolução 193/2024](#)

Luiz Carlos Barreto de Carvalho

Data	Afluencia (m³/s)	Defluência (m³/s)
02/09	694	861
03/09	711	800
04/09	734	859

Jaguara

Data	Afluencia (m³/s)	Defluência (m³/s)
02/09	877	839
03/09	806	799
04/09	865	813

Volume útil superior ou igual a 15%

Água Vermelha

Data	Afluencia (m³/s)	Defluência (m³/s)	Volume Útil (%)	Cota (m)
02/09	1.556	1.614	38,47	377,79
03/09	1.139	1.372	38,08	377,75
04/09	1.109	1.399	37,60	377,70

Faixa de Operação Normal

Sem restrição de vazão máxima defluente

Marechal Mascarenhas de Moraes (Peixoto)

Data	Afluencia (m³/s)	Defluência (m³/s)	Volume Útil (%)	Cota (m)
02/09	692	692	72,72	663,22
03/09	682	709	72,63	663,21
04/09	640	746	72,26	663,17

Igarapava

Data	Afluencia (m³/s)	Defluência (m³/s)
02/09	919	911
03/09	936	957
04/09	906	880

Volta Grande

Data	Afluencia (m³/s)	Defluência (m³/s)
02/09	880	903
03/09	958	868
04/09	900	1.058

Maribondo

Data	Afluencia (m³/s)	Defluência (m³/s)	Volume Útil (%)	Cota (m)
02/09	913	1.319	39,32	437,29
03/09	1.055	1.086	39,27	437,28
04/09	1.077	1.077	39,27	437,28

Volume útil superior ou igual a 15%

Funil Grande

Data	Afluencia (m³/s)	Defluência (m³/s)
02/09	87	79
03/09	88	88
04/09	78	98

Itutinga

Data	Afluencia (m³/s)	Defluência (m³/s)
02/09	40	40
03/09	40	40
04/09	40	40

Furnas

Data	Afluencia (m³/s)	Defluência (m³/s)	Volume Útil (%)	Cota (m)
02/09	215	713	52,88	761,53
03/09	135	633	52,63	761,49
04/09	121	743	52,32	761,44

Camargos

Data	Afluencia (m³/s)	Defluência (m³/s)	Volume Útil (%)
02/09	38	38	92,07
03/09	37	37	92,07
04/09	38	38	92,07

Faixa de Operação Normal

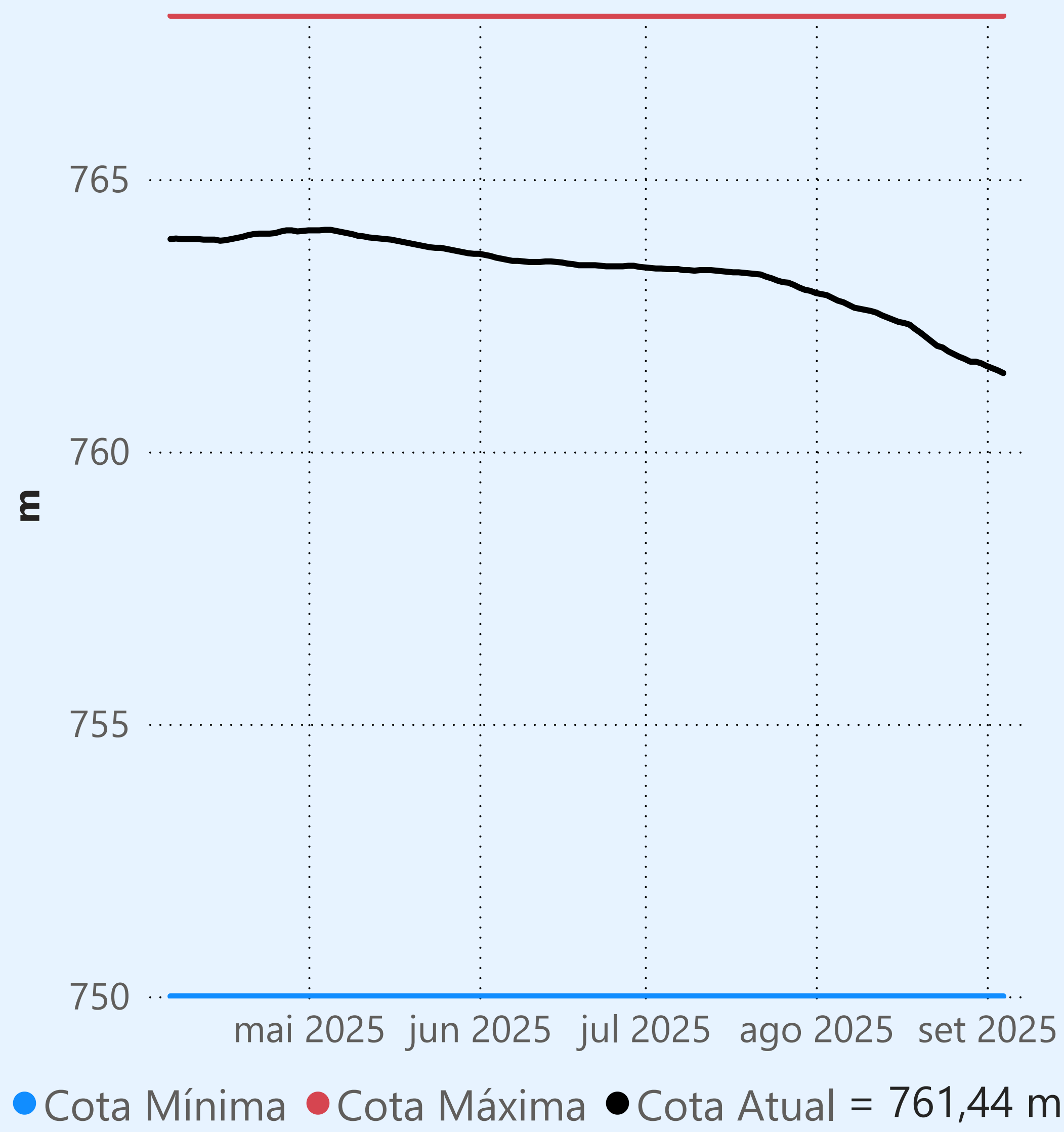
Vazão máxima turbinada definida na outorga

Data de Referência

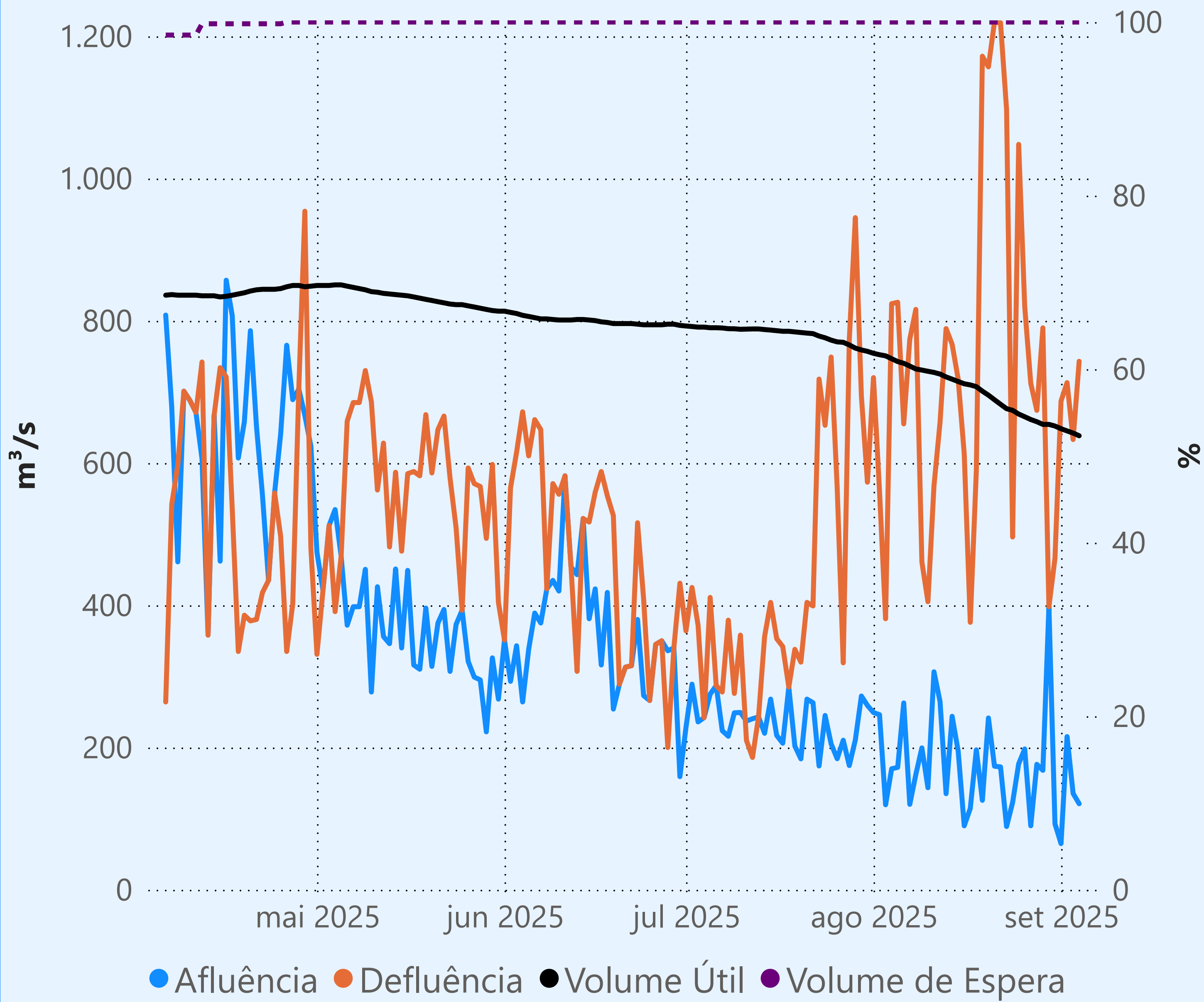
04/09/2025

Período Seco

Furnas



Faixa de Operação Normal



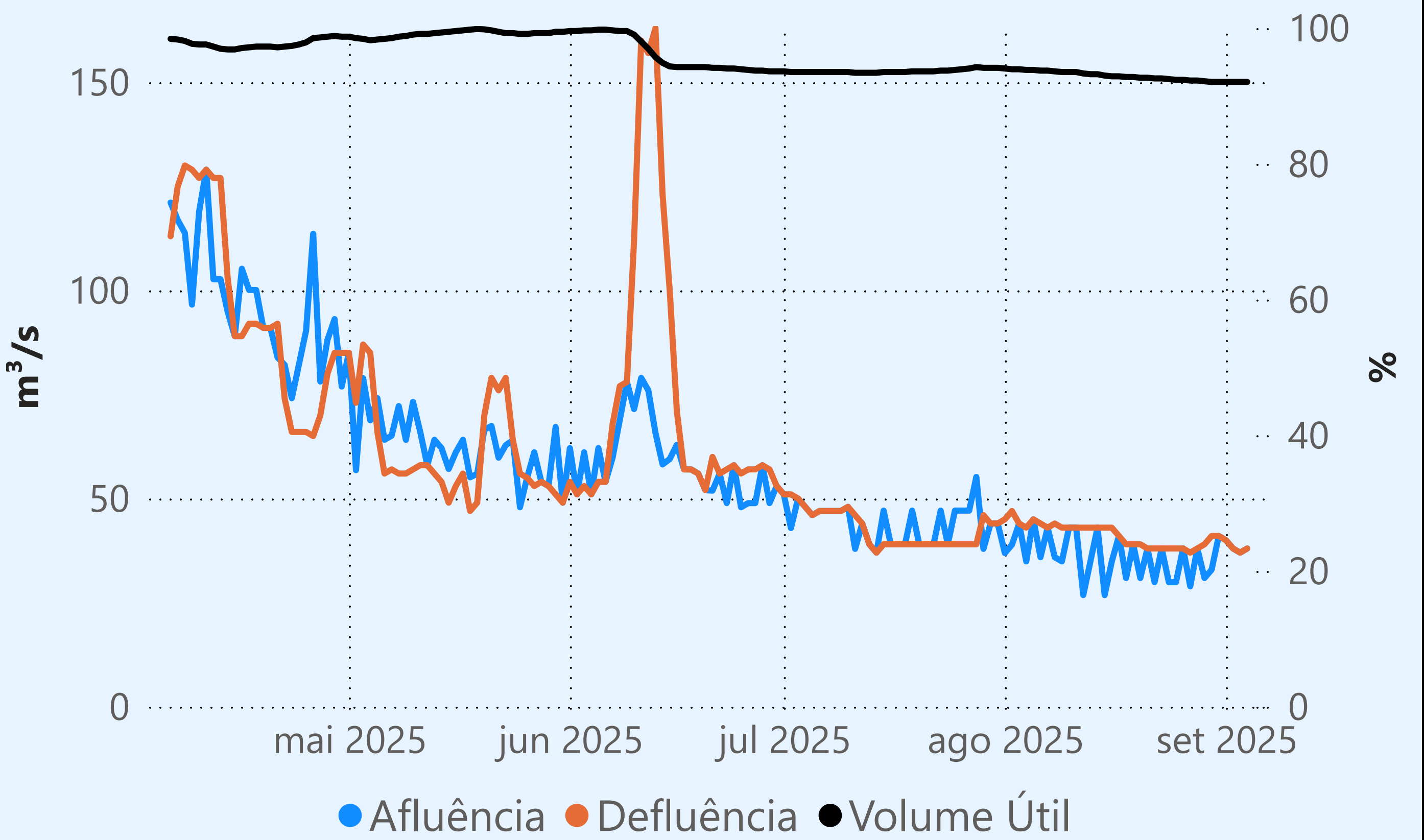
Vazão máxima turbinada definida na outorga

Vazão defluente média mensal (m³/s)

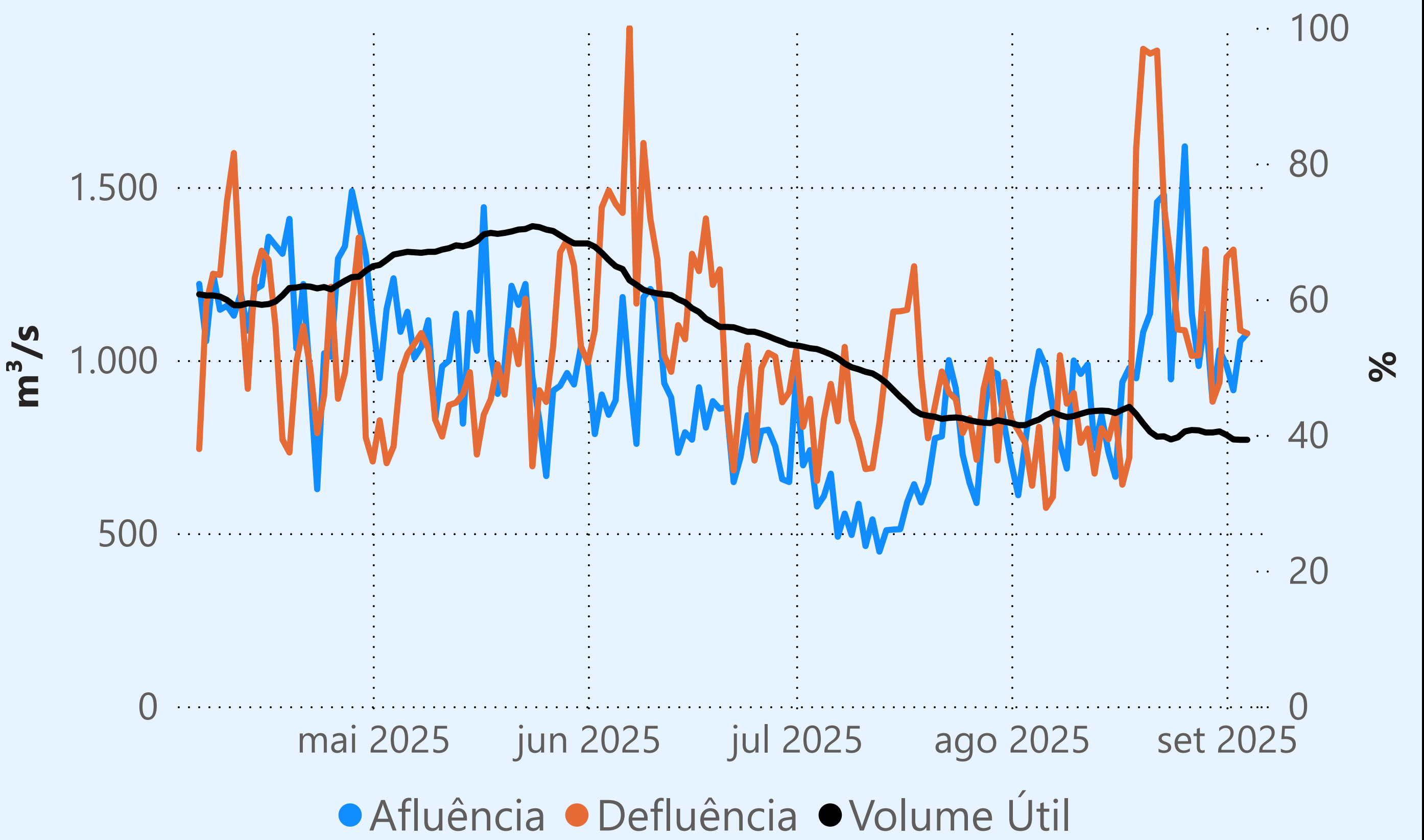
694
setembro de 2025

Dia	Defluência	Dia	Defluência
1	687		
2	713		
3	633		
4	743		

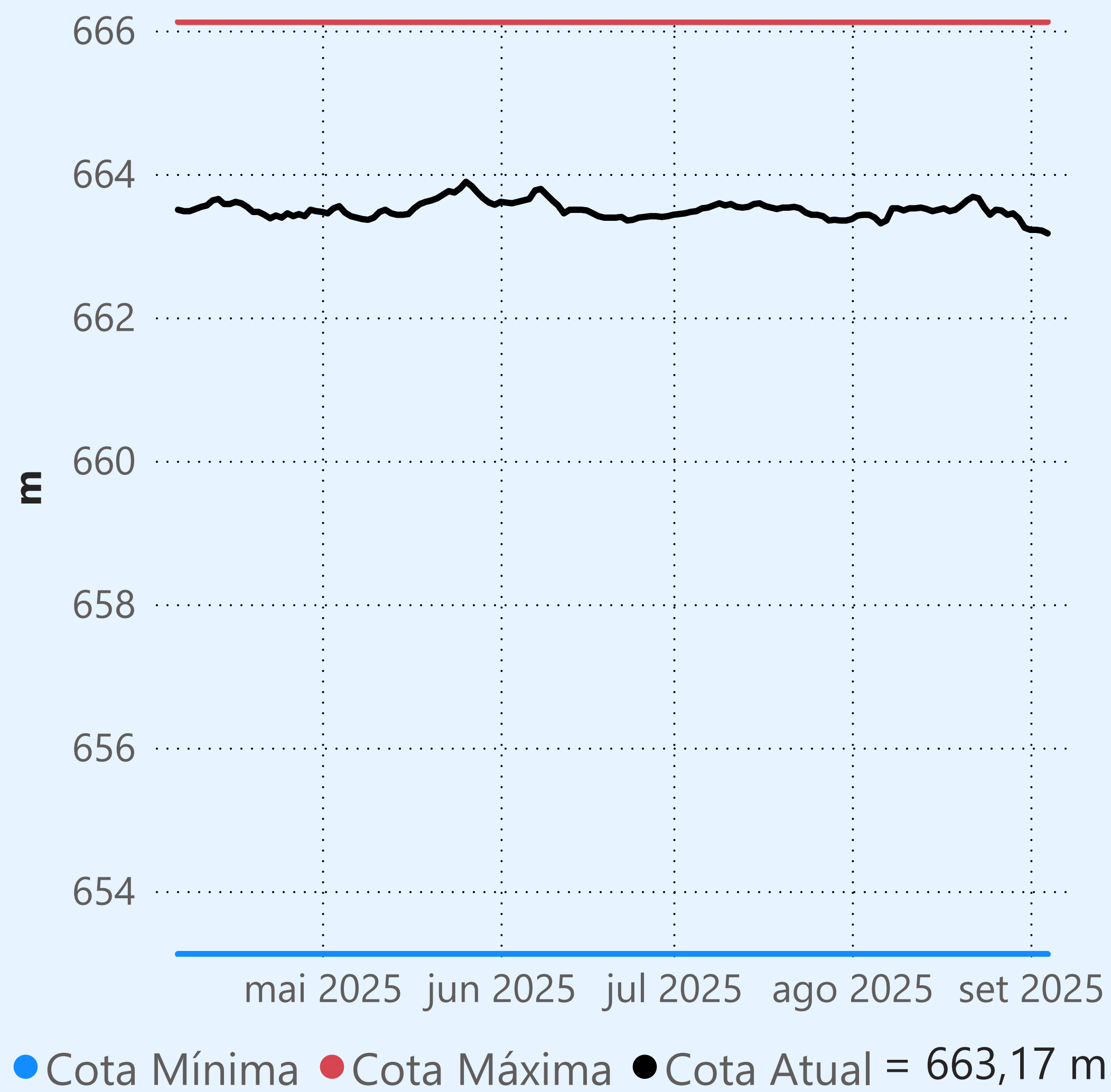
Camargos



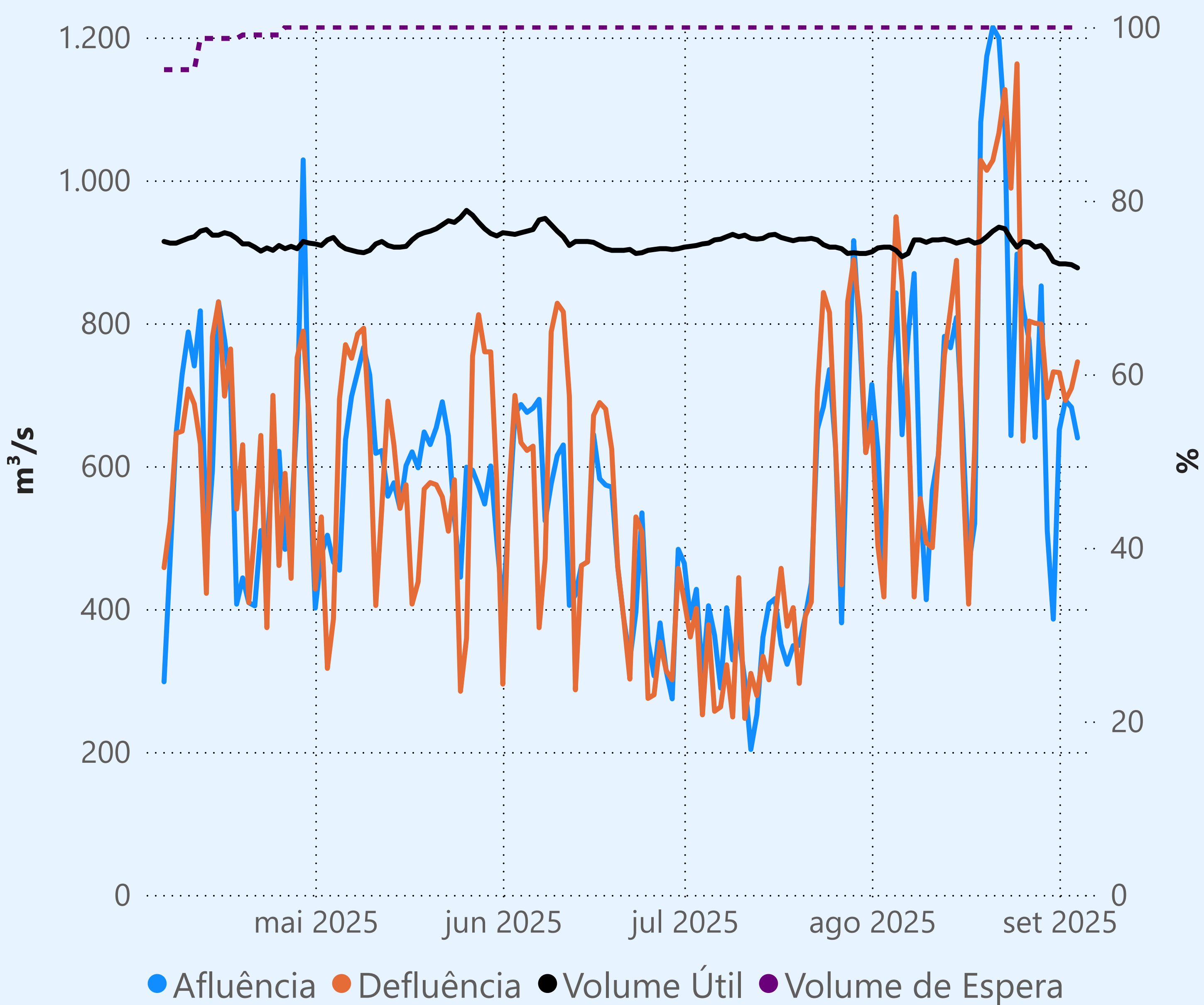
Maribondo



Marechal Mascarenhas de Moraes (Peixoto)



Faixa de Operação Normal



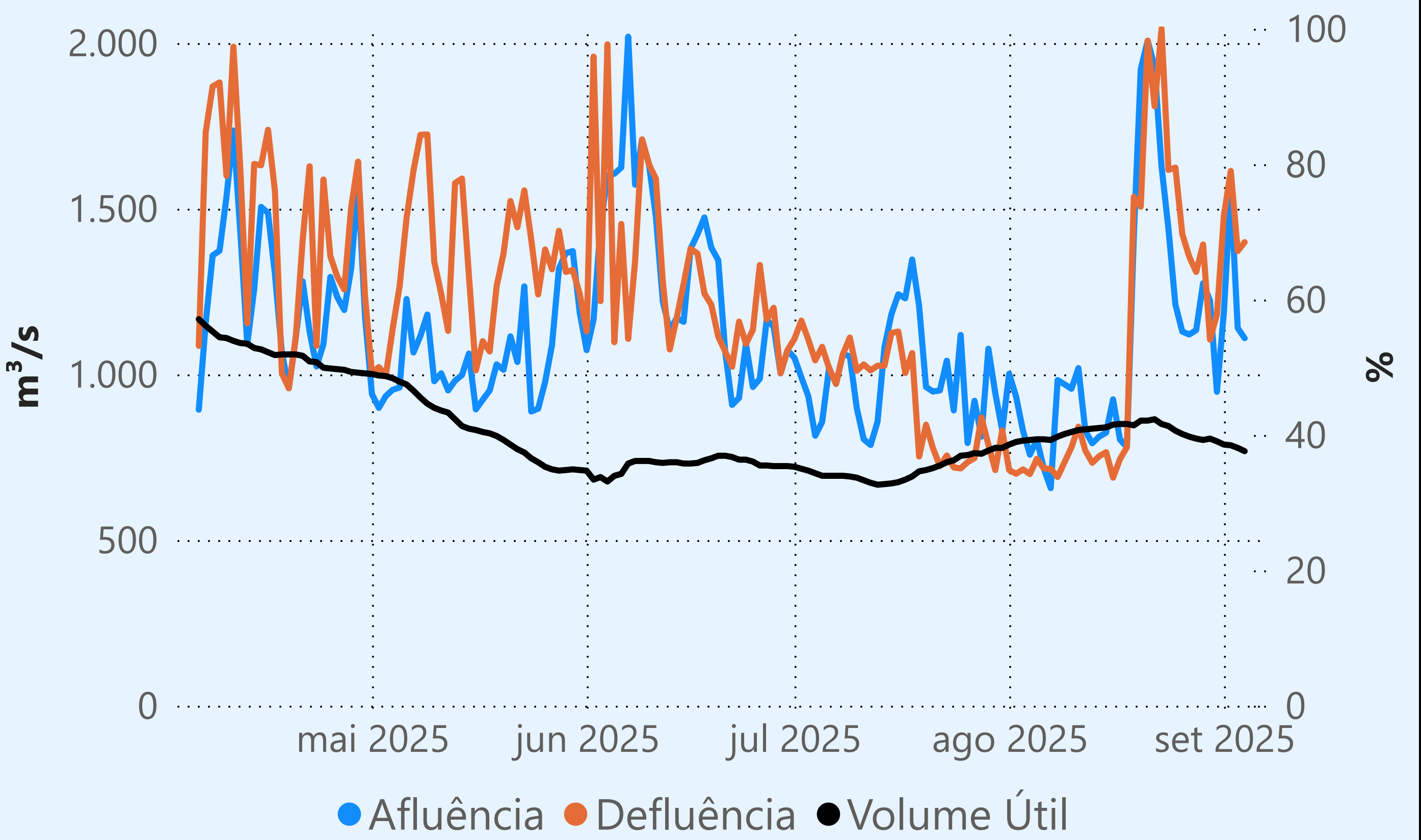
Sem restrição de vazão máxima defluente

Vazão defluente média mensal (m³/s)

720
setembro de 2025

Dia	Defluência	Dia	Defluência
1	731		
2	692		
3	709		
4	746		

Água Vermelha



Saiba mais sobre as condições de operação do Sistema Hídrico do Rio Paranaíba na [Resolução 194/2024](#)

Cachoeira Dourada

Data	Afluencia (m³/s)	Defluência (m³/s)
02/09	1.419	1.099
03/09	1.569	1.144
04/09	1.404	1.396

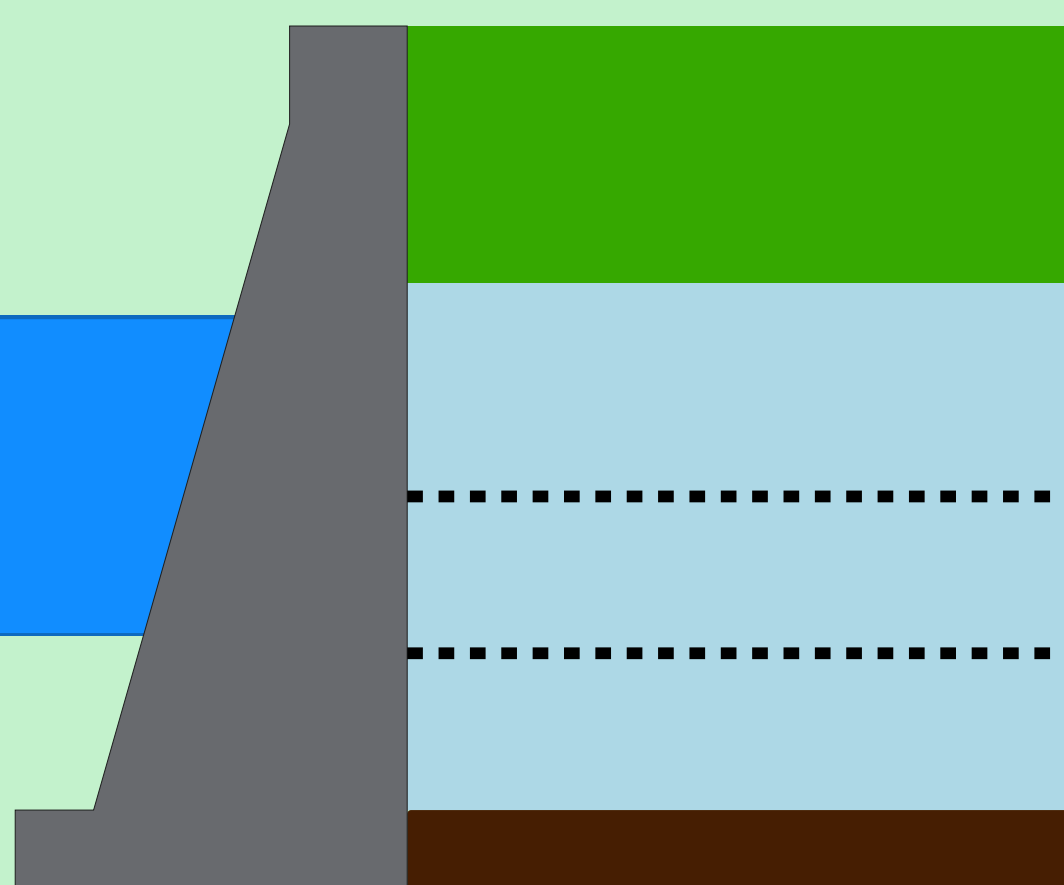
Rio Paranaíba

Faixa de Operação Normal

Vazão defluente máxima média diária igual à vazão máxima turbinada

Itumbiara

Data	Afluencia (m³/s)	Defluência (m³/s)	Volume Útil (%)	Cota (m)
02/09	584	1.831	68,93	514,49
03/09	526	1.920	67,96	514,30
04/09	847	1.948	67,20	514,15



Theodomiro Carneiro Santiago (Emborcação)

Data	Afluencia (m³/s)	Defluência (m³/s)	Volume Útil (%)	Cota (m)
02/09	123	237	56,58	646,56
03/09	128	204	56,53	646,54
04/09	97	325	56,38	646,48

Faixa de Operação Normal

Vazão defluente máxima média diária igual à vazão máxima turbinada

Data de Referência

04/09/2025

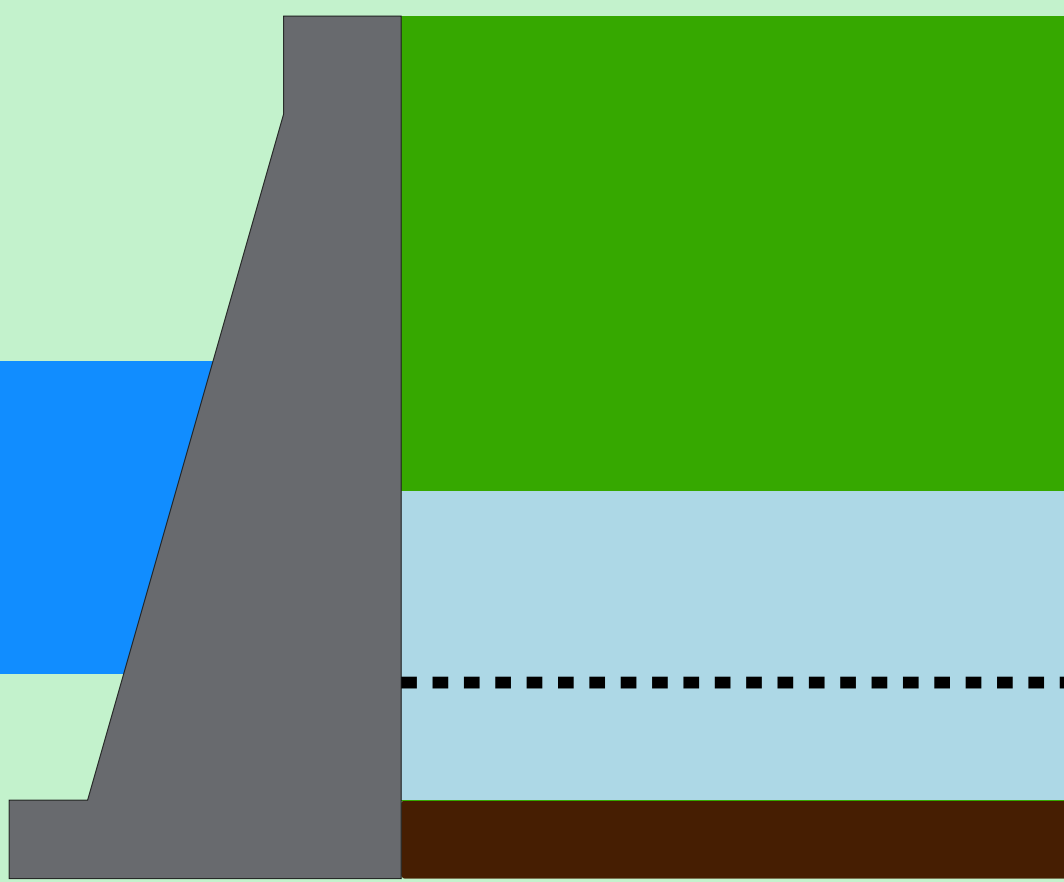
Período Seco

Rio Paranaíba

Rio Paraná

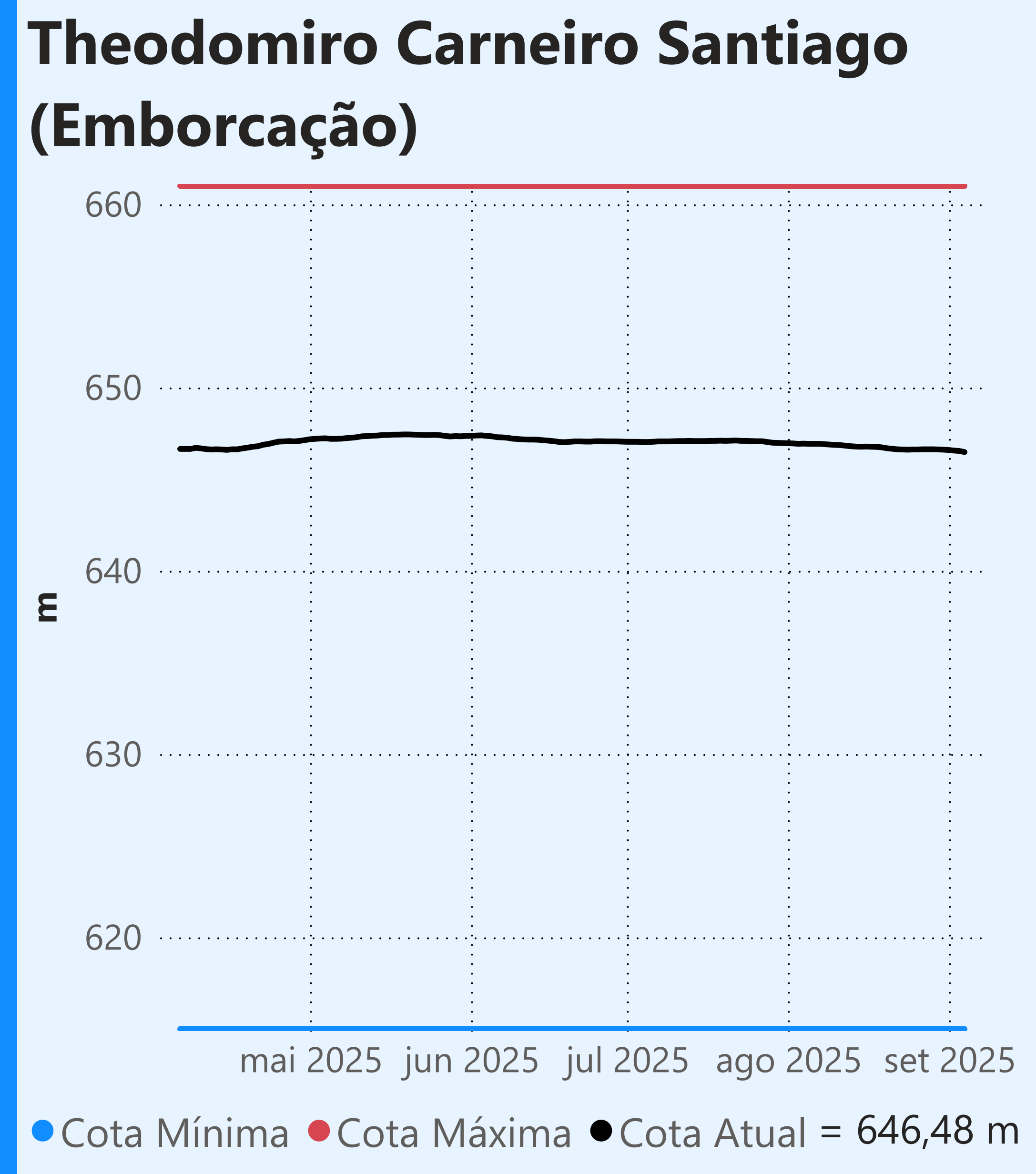
Rio Grande

Volume útil superior ou igual a 15%

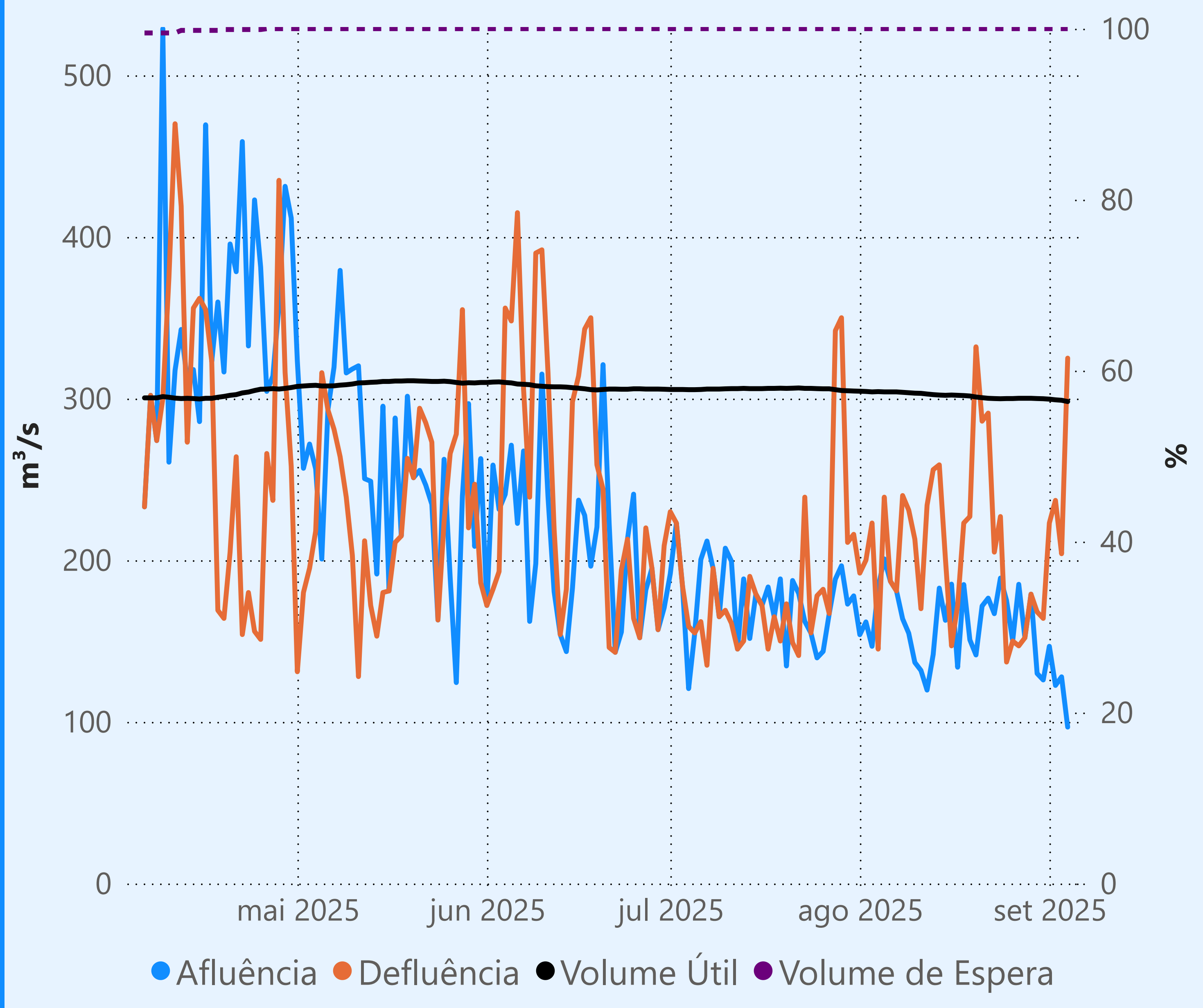


São Simão

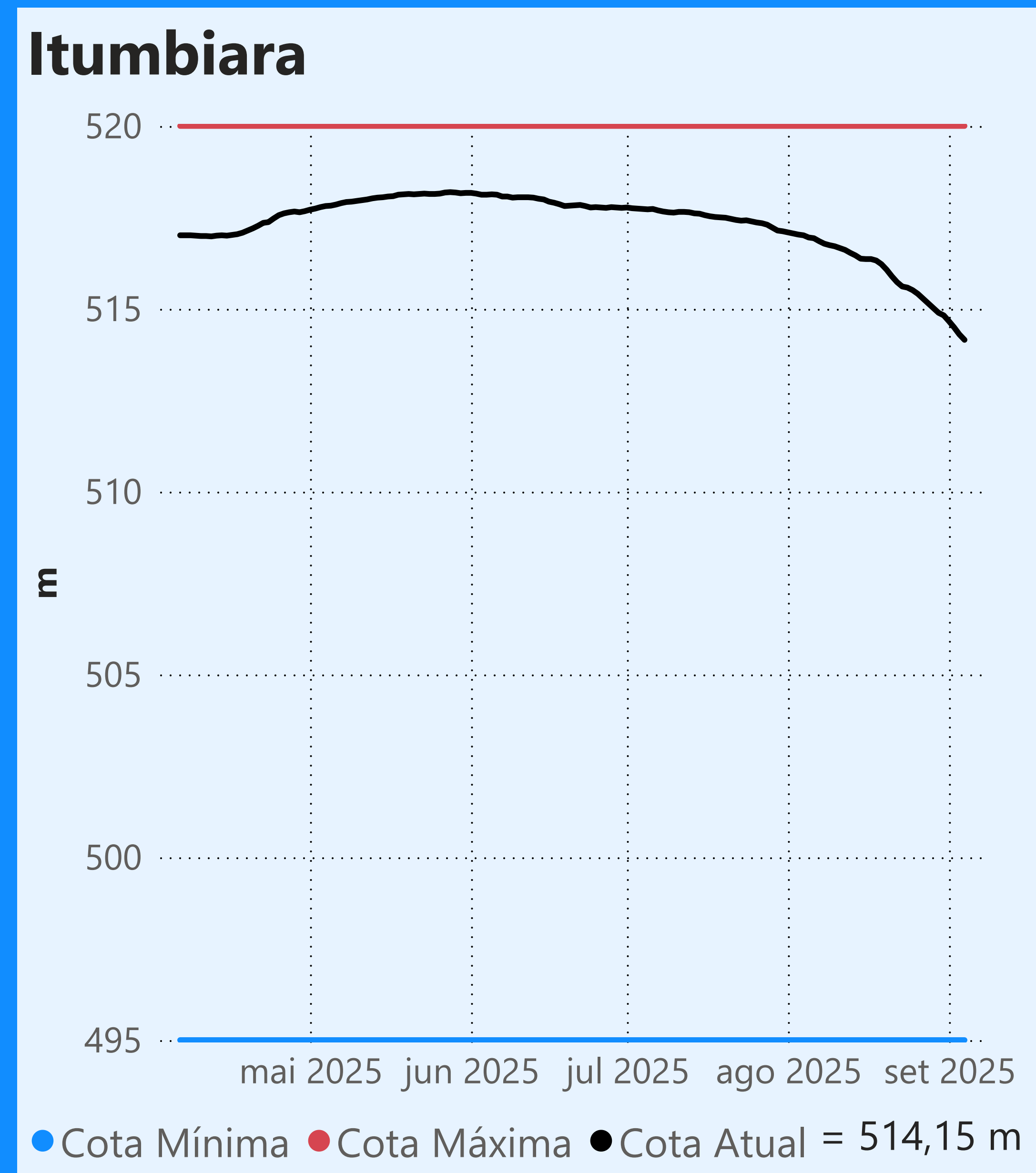
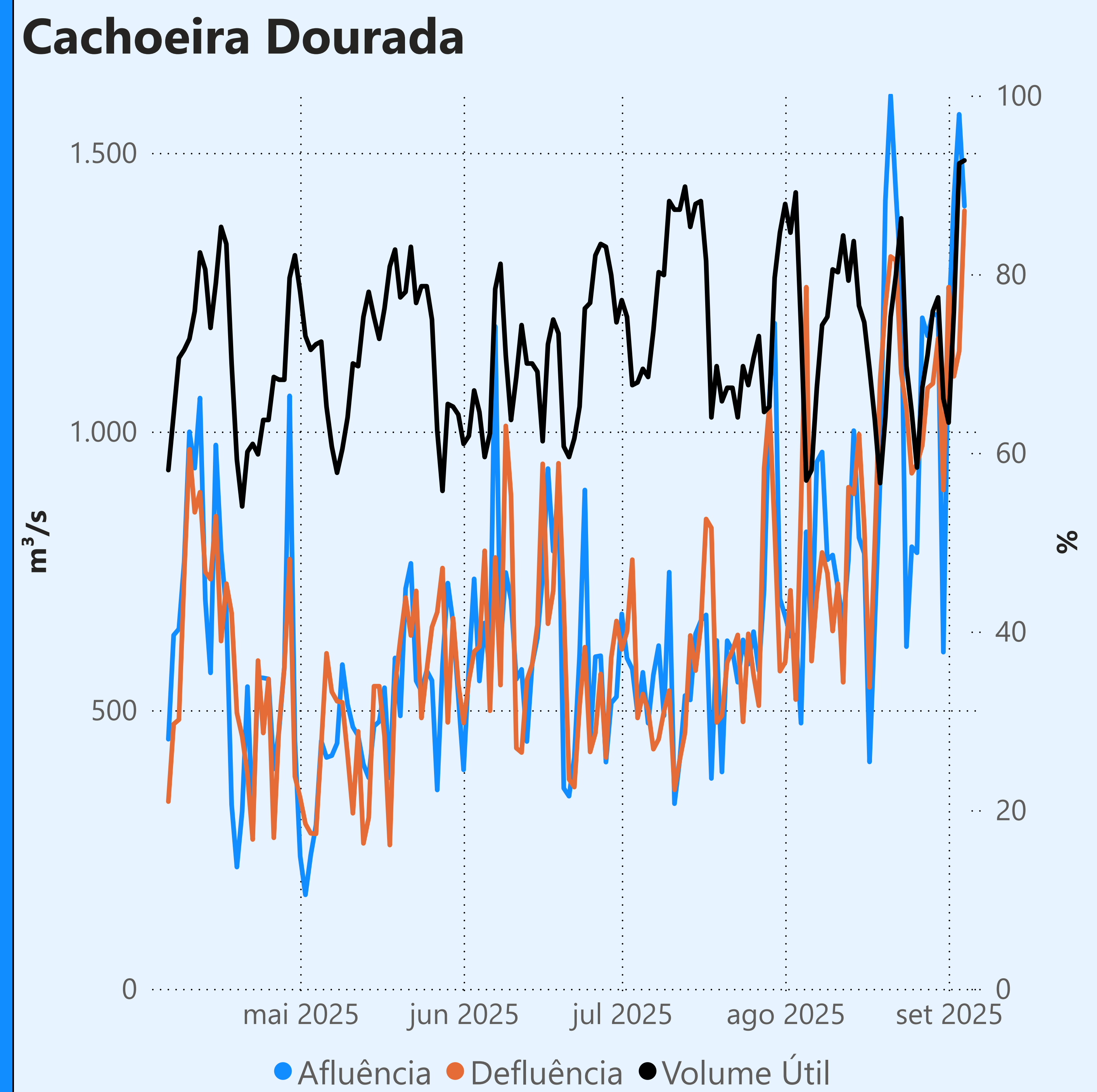
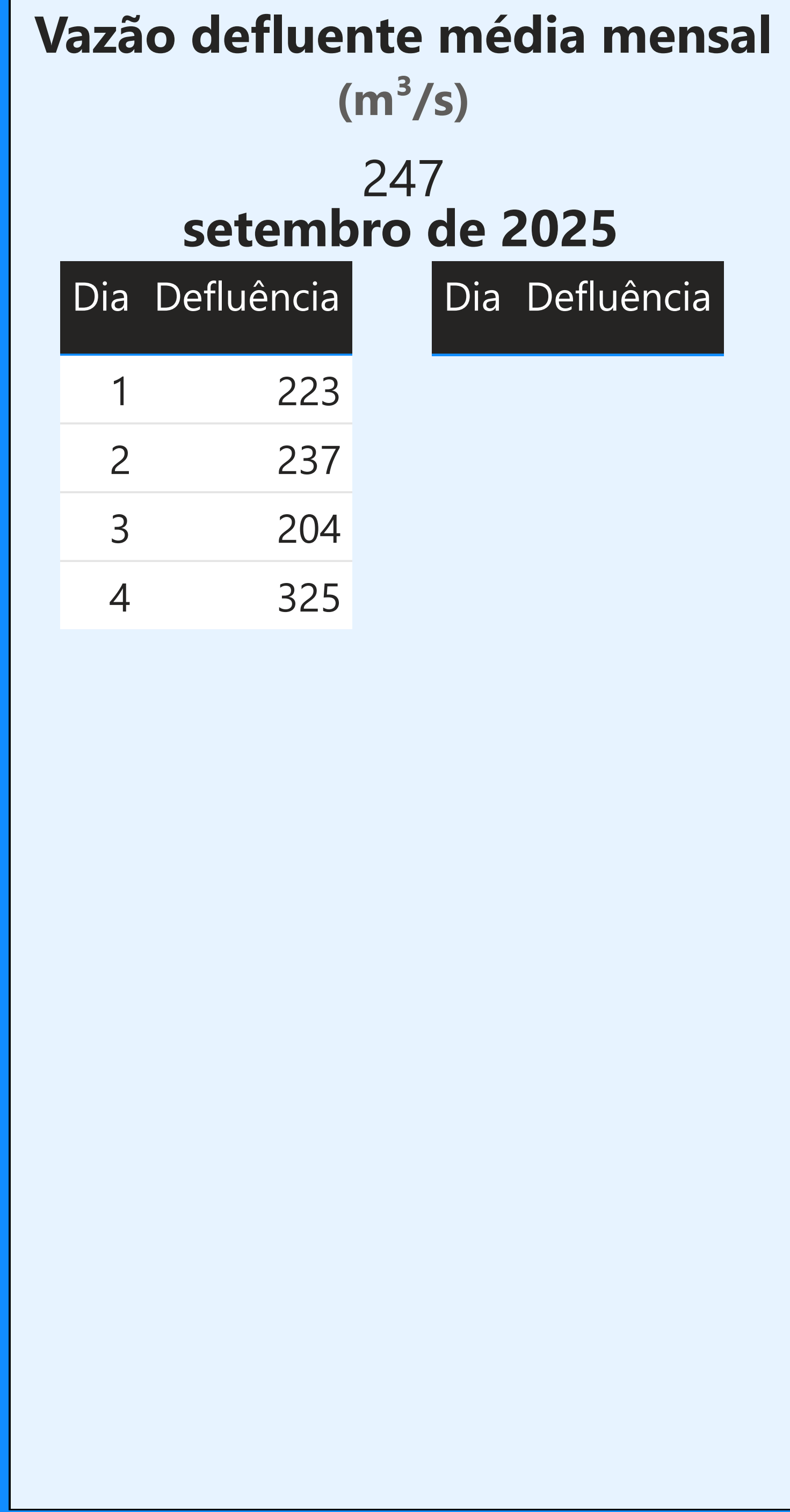
Data	Afluencia (m³/s)	Defluência (m³/s)	Volume Útil (%)	Cota (m)
02/09	1.735	2.059	40,23	395,20
03/09	1.594	2.177	39,32	395,11
04/09	2.225	2.160	39,43	395,12



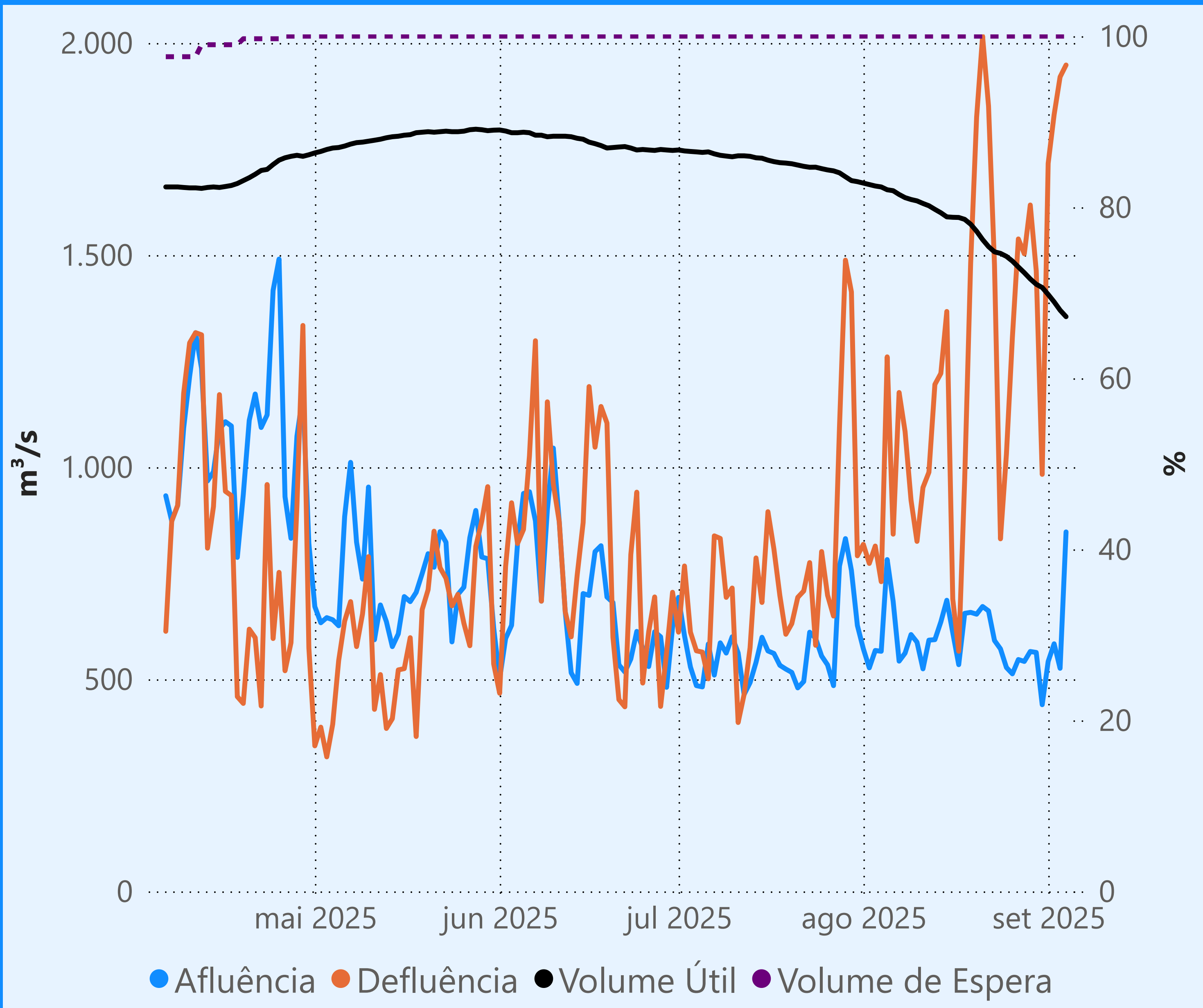
Faixa de Operação Normal



Vazão defluente máxima média diária igual à vazão máxima turbinada



Faixa de Operação Normal



Vazão defluente máxima média diária igual à vazão máxima turbinada

