



# Acompanhamento do Sistema Hídrico do Rio Grande

Data do boletim  
03/09/2025

Saiba mais sobre as condições de operação do Sistema Hídrico do Rio Grande na Resolução 193/2024

Faixa de Operação Normal  
Sem restrição de vazão máxima defluente

## Marechal Mascarenhas de Moraes (Peixoto)

Data	Afluência (m³/s)	Defluência (m³/s)	Volume Útil (%)	Cota (m)
31/08	386	732	73,00	663,25
01/09	651	731	72,72	663,22
02/09	692	692	72,72	663,22

## Luiz Carlos Barreto de Carvalho

Data	Afluência (m³/s)	Defluência (m³/s)
31/08	712	446
01/09	745	828
02/09	694	861

## Jaguara

Data	Afluência (m³/s)	Defluência (m³/s)
31/08	453	467
01/09	816	674
02/09	877	839

## Igarapava

Data	Afluência (m³/s)	Defluência (m³/s)
31/08	516	524
01/09	761	740
02/09	919	911

## Volta Grande

Data	Afluência (m³/s)	Defluência (m³/s)
31/08	548	800
01/09	746	859
02/09	880	903

## Maribondo

Data	Afluência (m³/s)	Defluência (m³/s)	Volume Útil (%)	Cota (m)
31/08	1.029	935	40,50	437,52
01/09	985	1.297	39,99	437,42
02/09	913	1.319	39,32	437,29

Volume útil superior ou igual a 15%

## Funil Grande

Data	Afluência (m³/s)	Defluência (m³/s)
31/08	81	77
01/09	89	77
02/09	87	79

## Itutinga

Data	Afluência (m³/s)	Defluência (m³/s)
31/08	42	42
01/09	42	42
02/09	40	40

## Furnas

Data	Afluência (m³/s)	Defluência (m³/s)	Volume Útil (%)	Cota (m)
31/08	93	466	53,44	761,62
01/09	65	687	53,13	761,57
02/09	215	713	52,88	761,53

## Camargos

Data	Afluência (m³/s)	Defluência (m³/s)	Volume Útil (%)
31/08	41	41	92,07
01/09	40	40	92,07
02/09	38	38	92,07

Faixa de Operação Normal  
Vazão máxima turbinada definida na outorga

Data de Referência

02/09/2025

Período Seco

Rio Paranaíba

Rio Paraná

Rio Grande

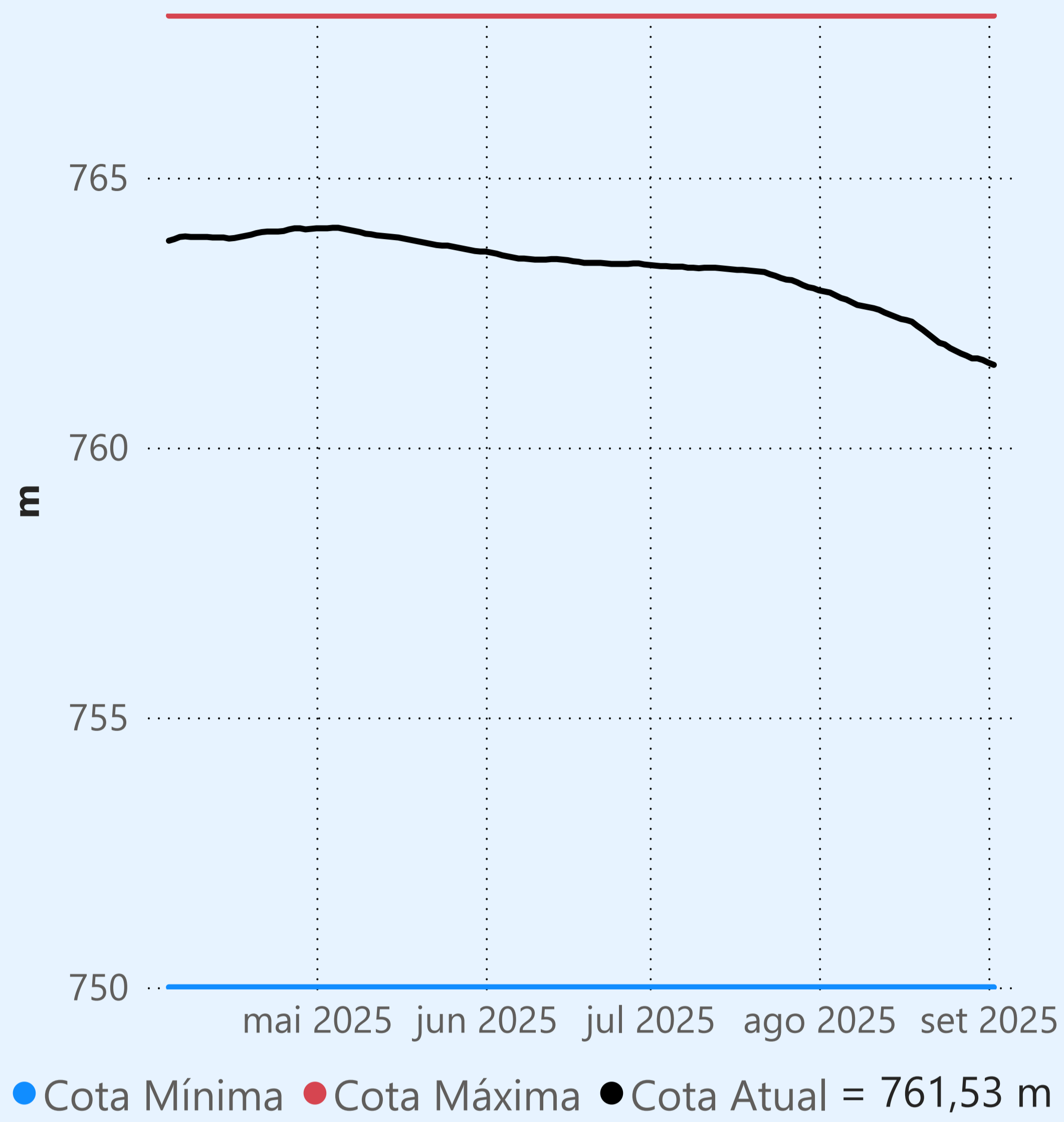
Saiba mais sobre os termos técnicos da operação dos reservatórios no Glossário do Sistema de Acompanhamento de Reservatórios - SAR da ANA

Superintendência de Operações e Eventos Críticos  
Coordenação de Operação de Reservatórios e Sistemas Hídricos

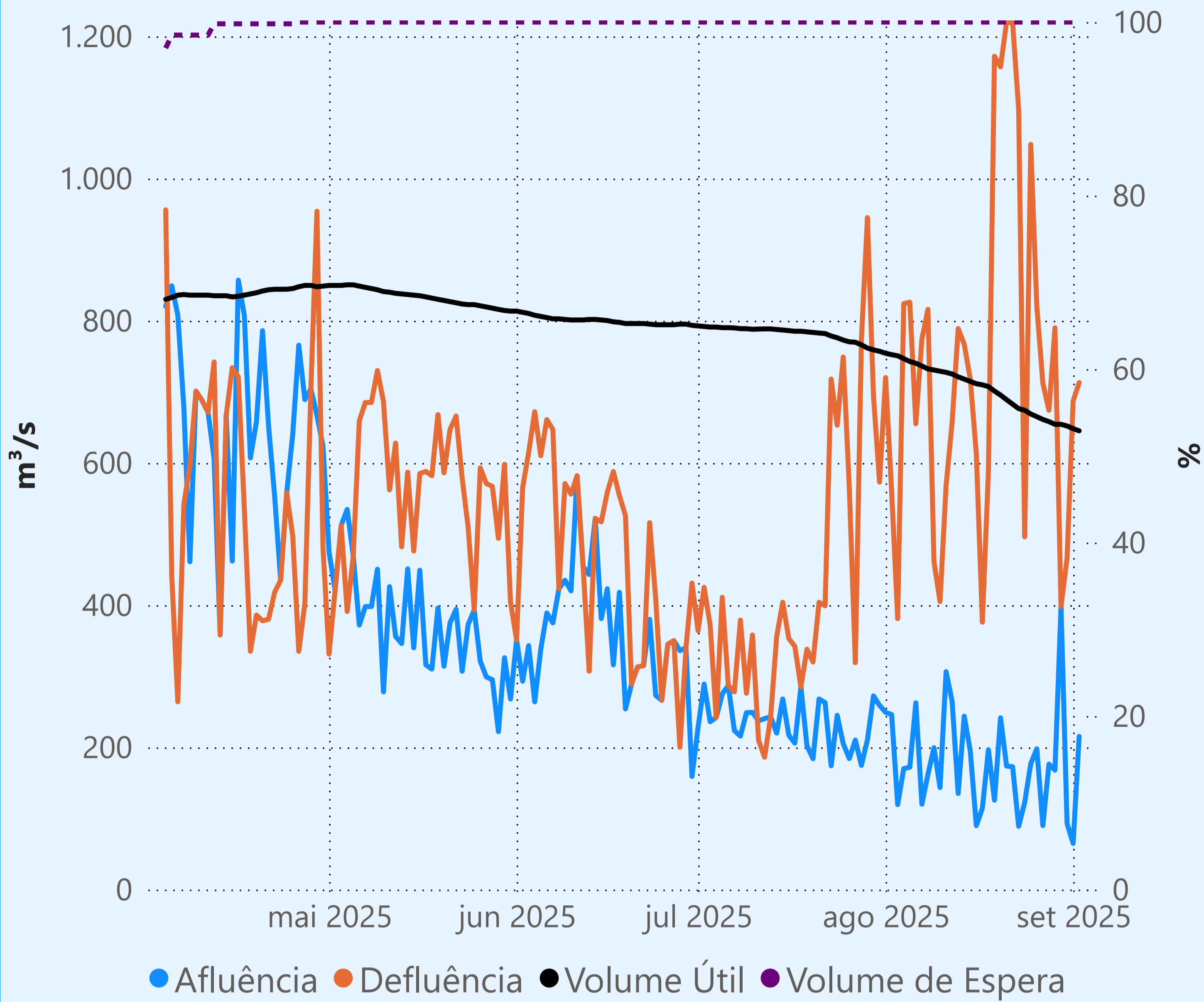
Fonte: ONS

\*Dados consistidos sujeitos a novas revisões

## Furnas



Faixa de Operação Normal



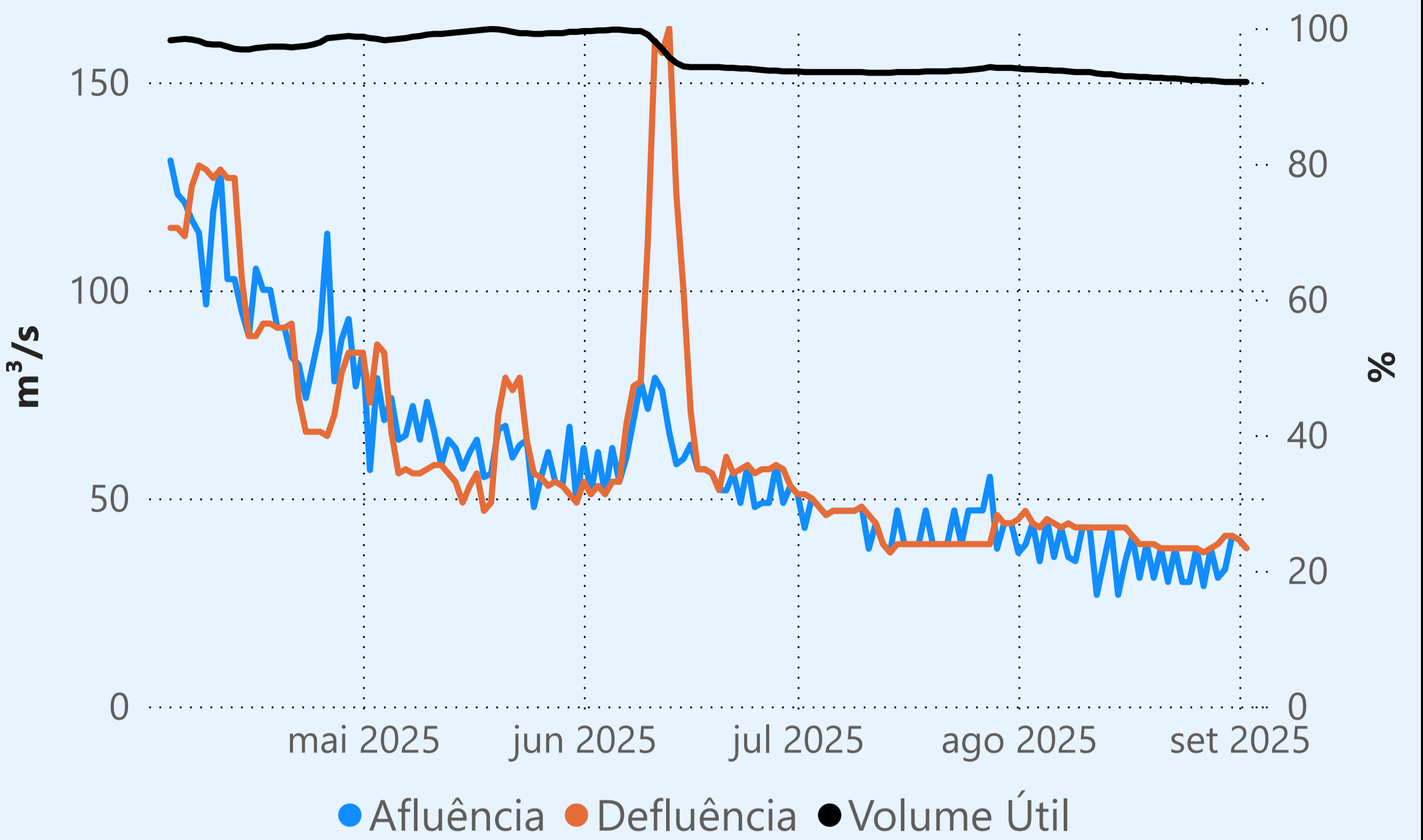
Vazão máxima turbinada definida na outorga

## Vazão defluente média mensal (m³/s)

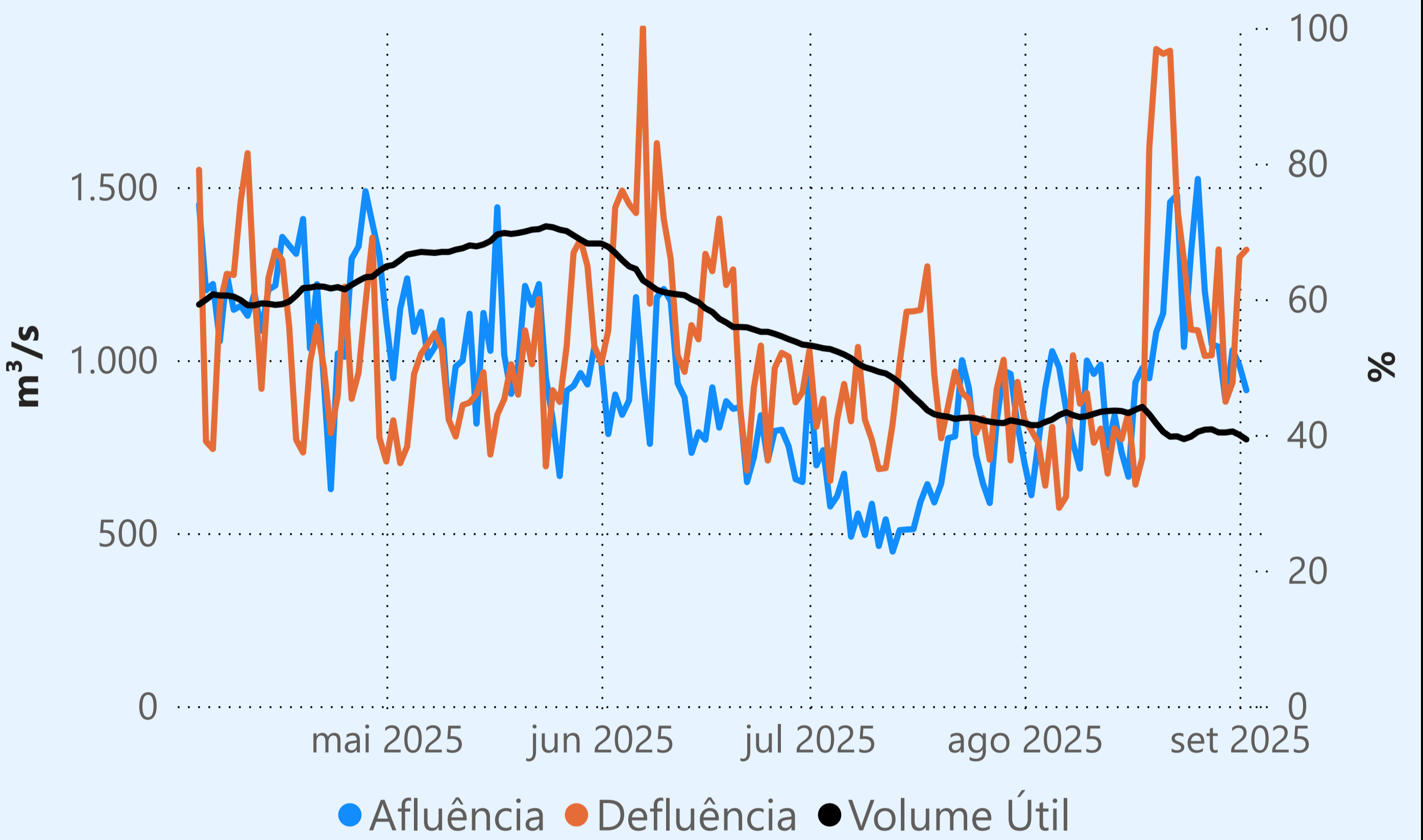
700  
setembro de 2025

Dia	Defluência	Dia	Defluência
1	687		
2	713		

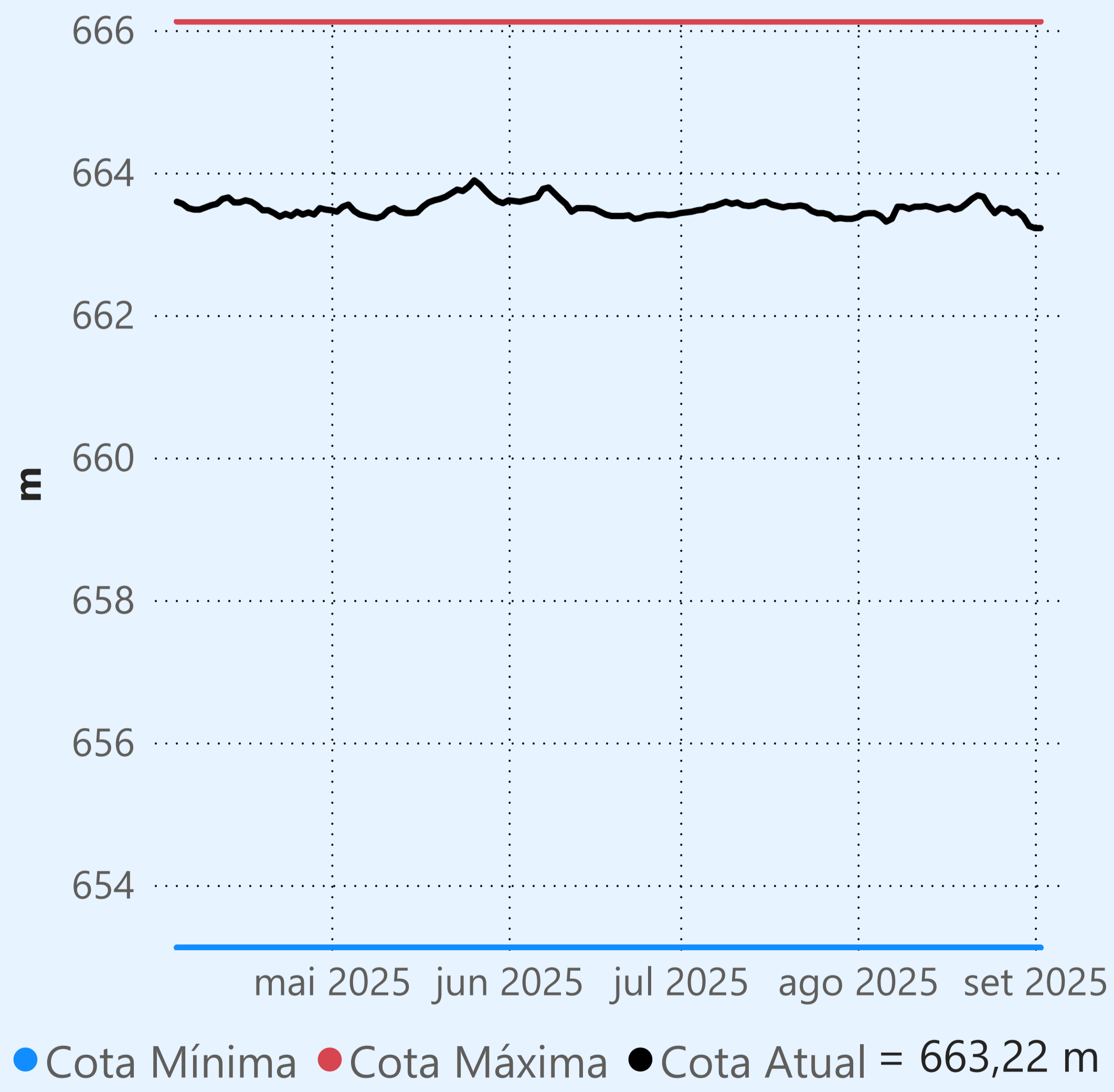
## Camargos



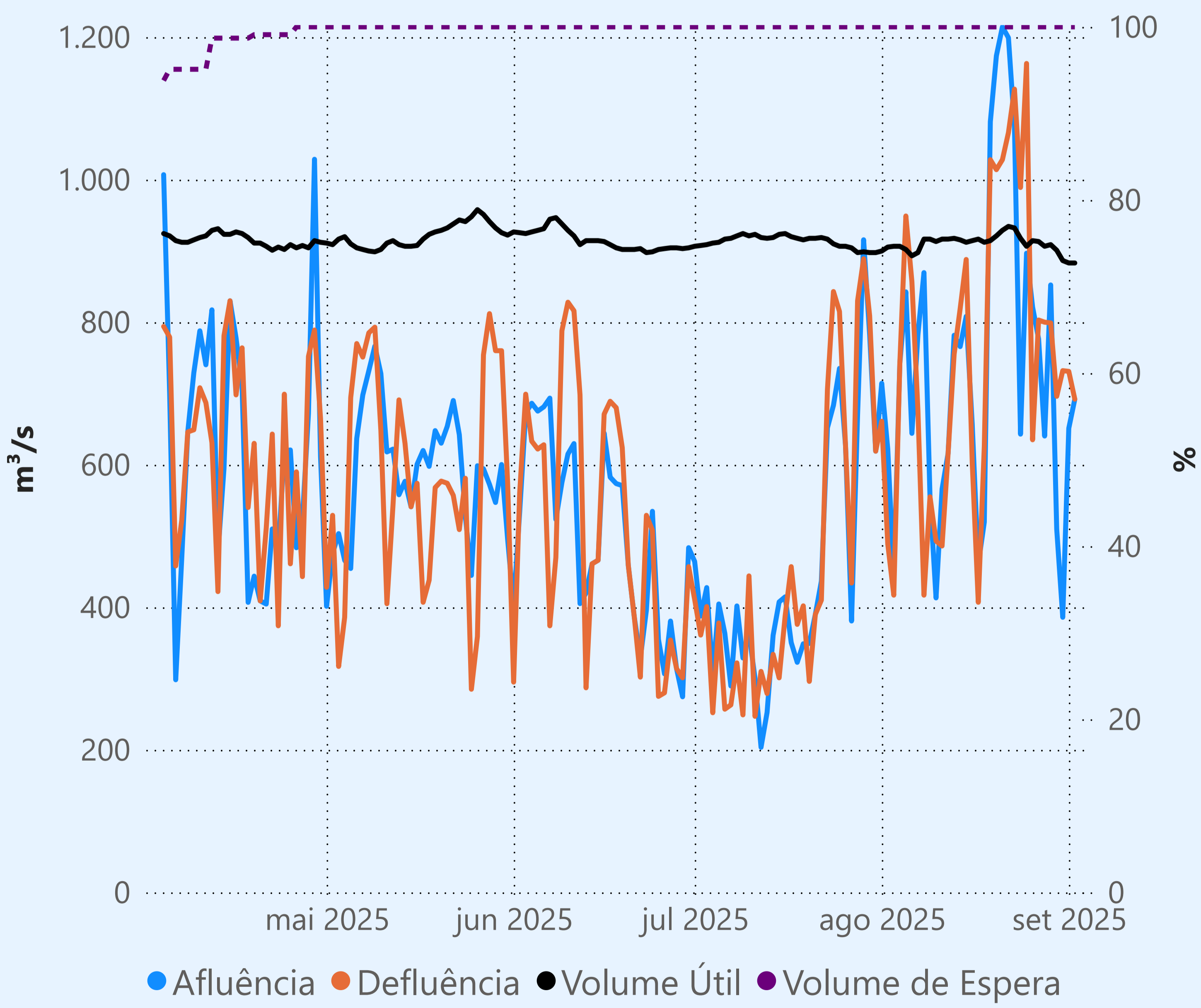
## Maribondo



## Marechal Mascarenhas de Moraes (Peixoto)



Faixa de Operação Normal



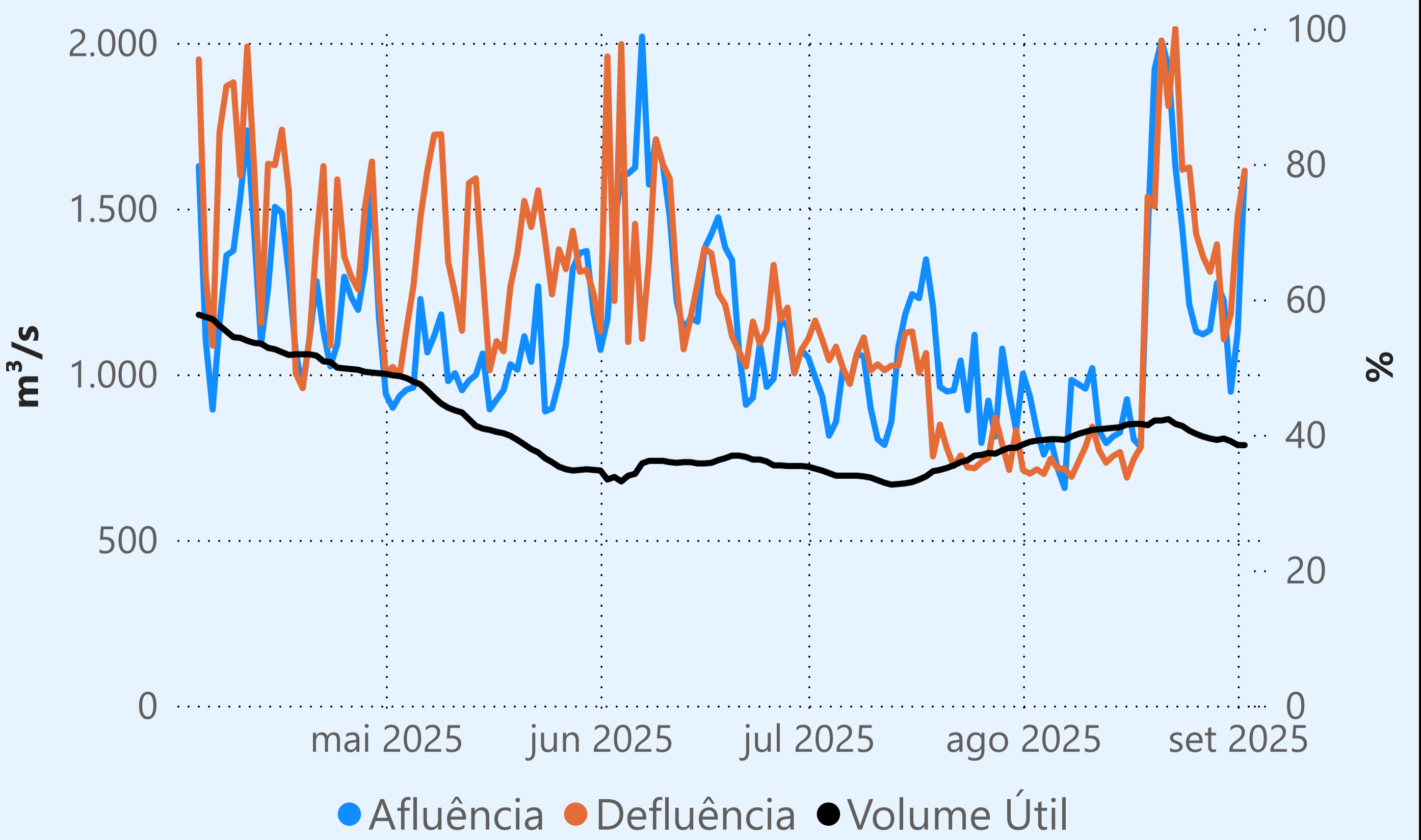
Sem restrição de vazão máxima defluente

## Vazão defluente média mensal (m³/s)

712  
setembro de 2025

Dia	Defluência	Dia	Defluência
1	731		
2	692		

## Água Vermelha



**Saiba mais** sobre as condições de operação do Sistema Hídrico do Rio Paranaíba na [Resolução 194/2024](#)

## Cachoeira Dourada

Data	Afluencia (m³/s)	Defluência (m³/s)
31/08	604	895
01/09	1.190	1.259
02/09	1.419	1.099

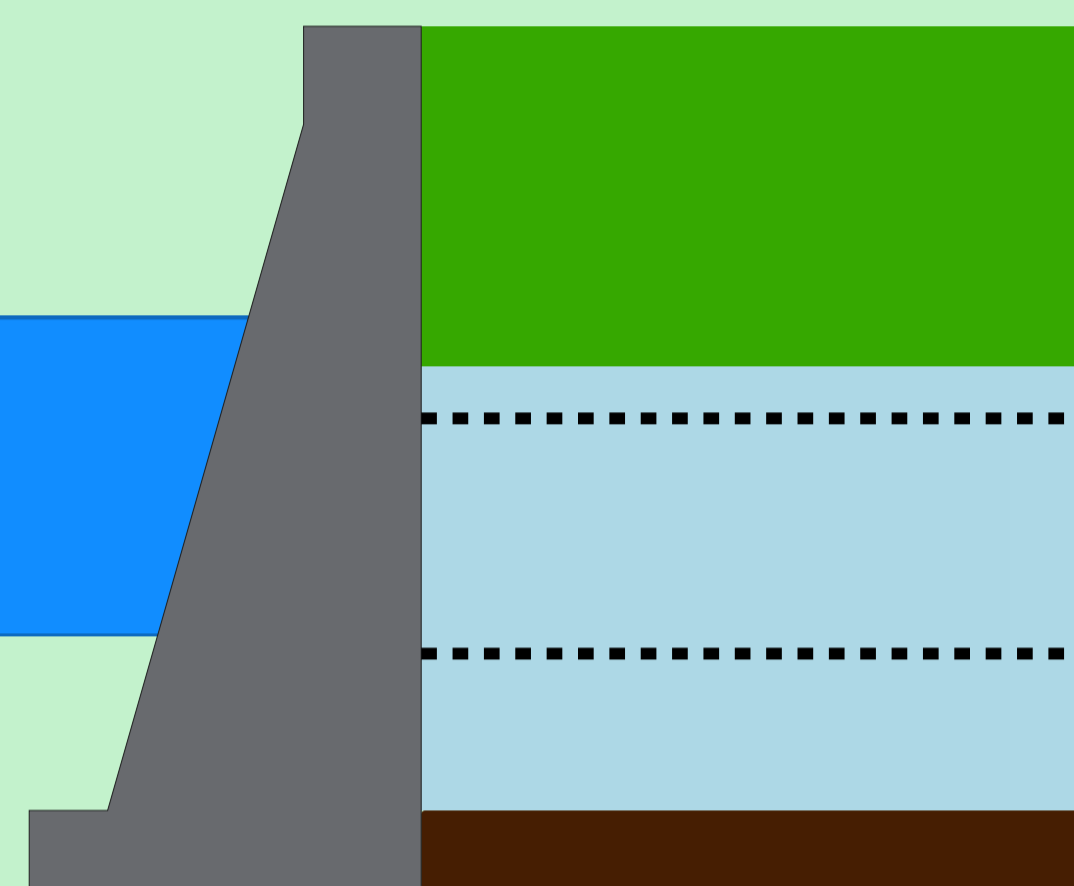
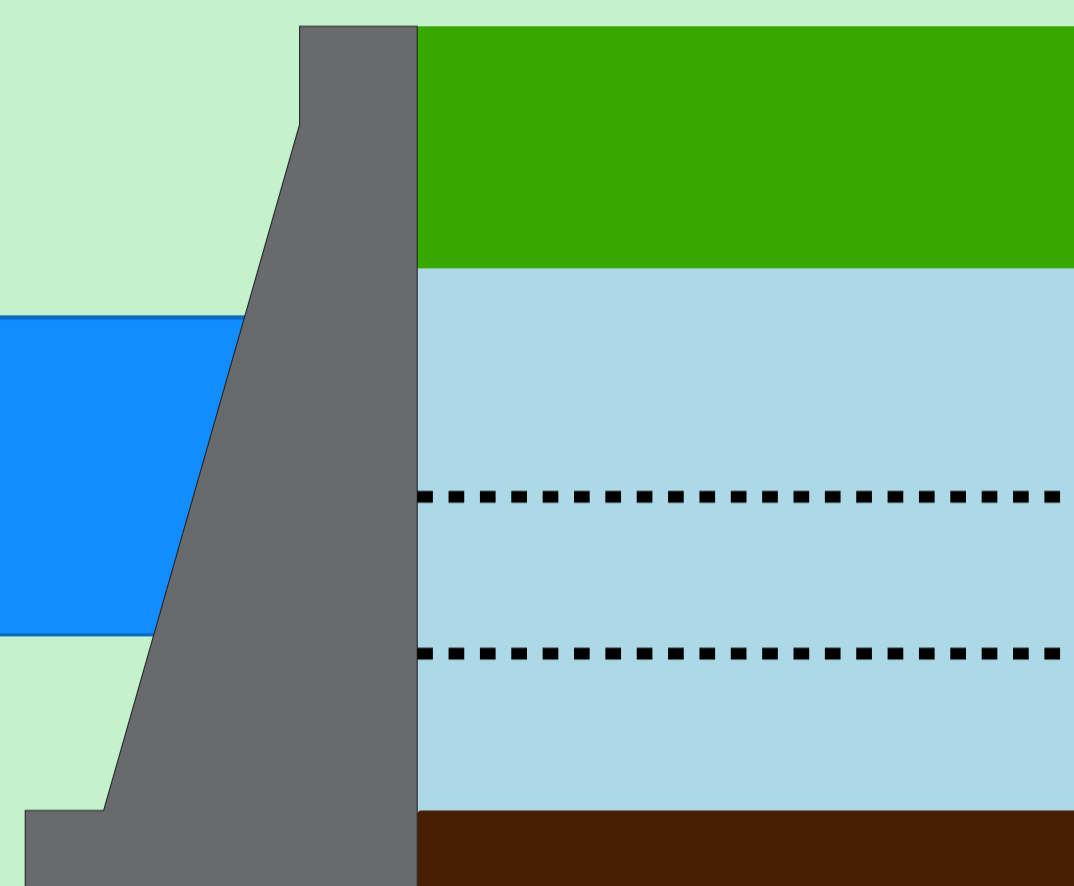
Rio Paranaíba

## Faixa de Operação Normal

Vazão defluente máxima média diária igual à vazão máxima turbinada

### Itumbiara

Data	Afluencia (m³/s)	Defluência (m³/s)	Volume Útil (%)	Cota (m)
31/08	543	983	70,76	514,85
01/09	469	1.716	69,90	514,68
02/09	657	1.831	69,08	514,52



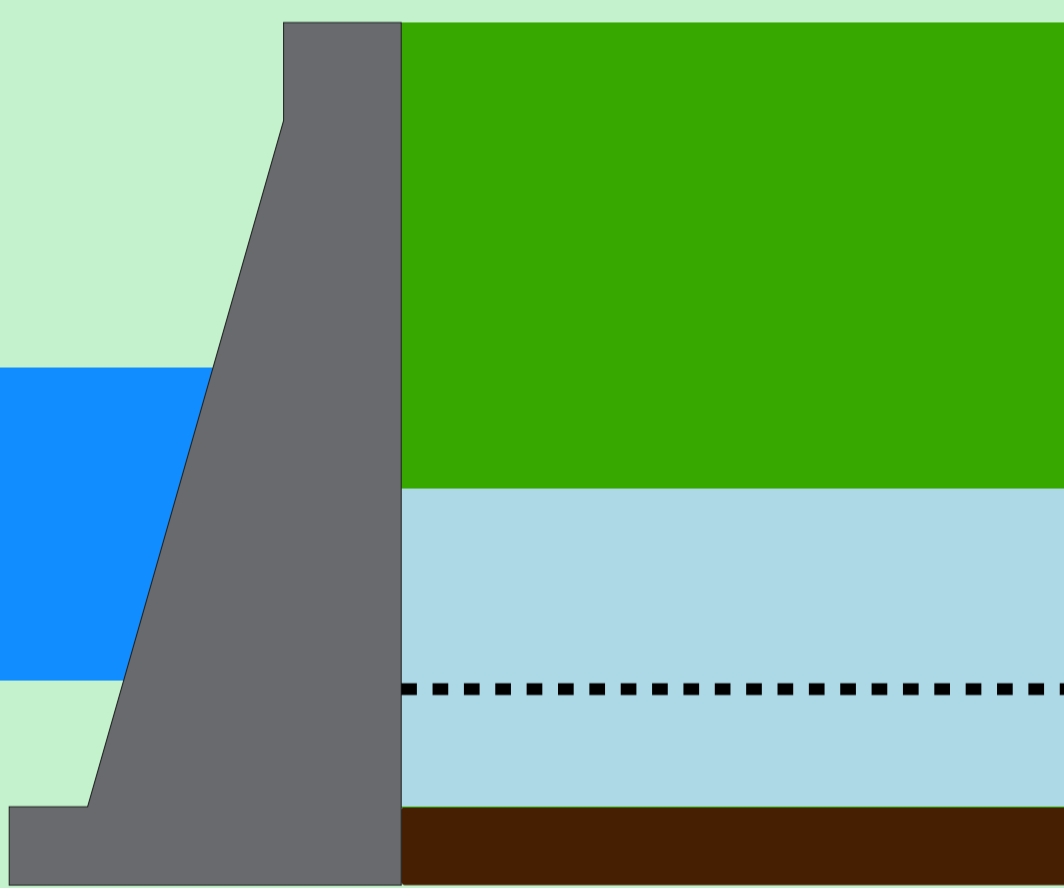
## Theodomiro Carneiro Santiago (Emborcação)

Data	Afluencia (m³/s)	Defluência (m³/s)	Volume Útil (%)	Cota (m)
31/08	164	164	56,76	646,63
01/09	71	223	56,66	646,59
02/09	161	237	56,61	646,57

## Faixa de Operação Normal

Vazão defluente máxima média diária igual à vazão máxima turbinada

Volume útil superior ou igual a 15%



## São Simão

Data	Afluencia (m³/s)	Defluência (m³/s)	Volume Útil (%)	Cota (m)
31/08	1.787	1.852	41,95	395,37
01/09	1.503	2.216	40,84	395,26
02/09	1.865	2.059	40,54	395,23

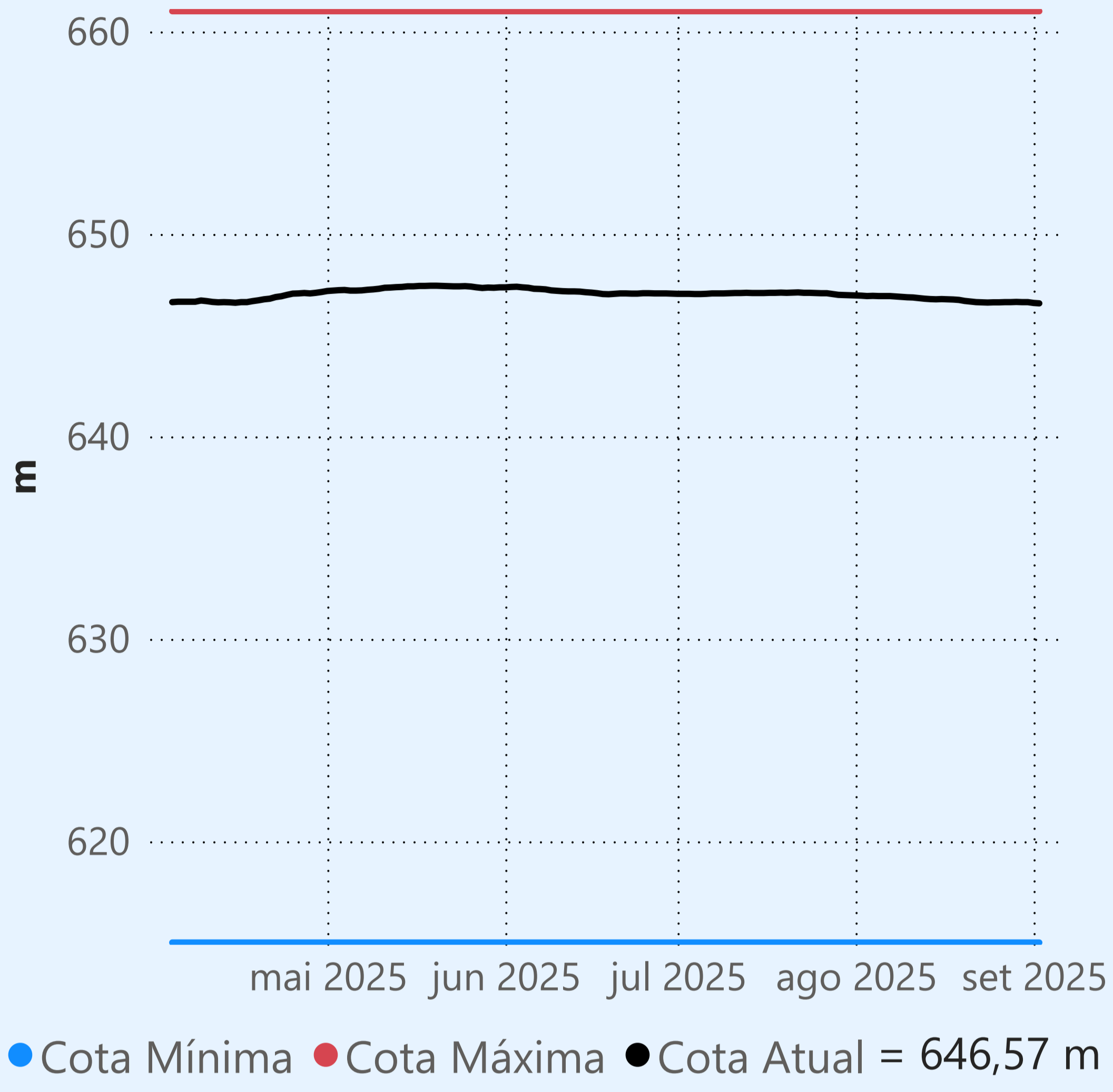
Rio Grande

Data de Referência

02/09/2025

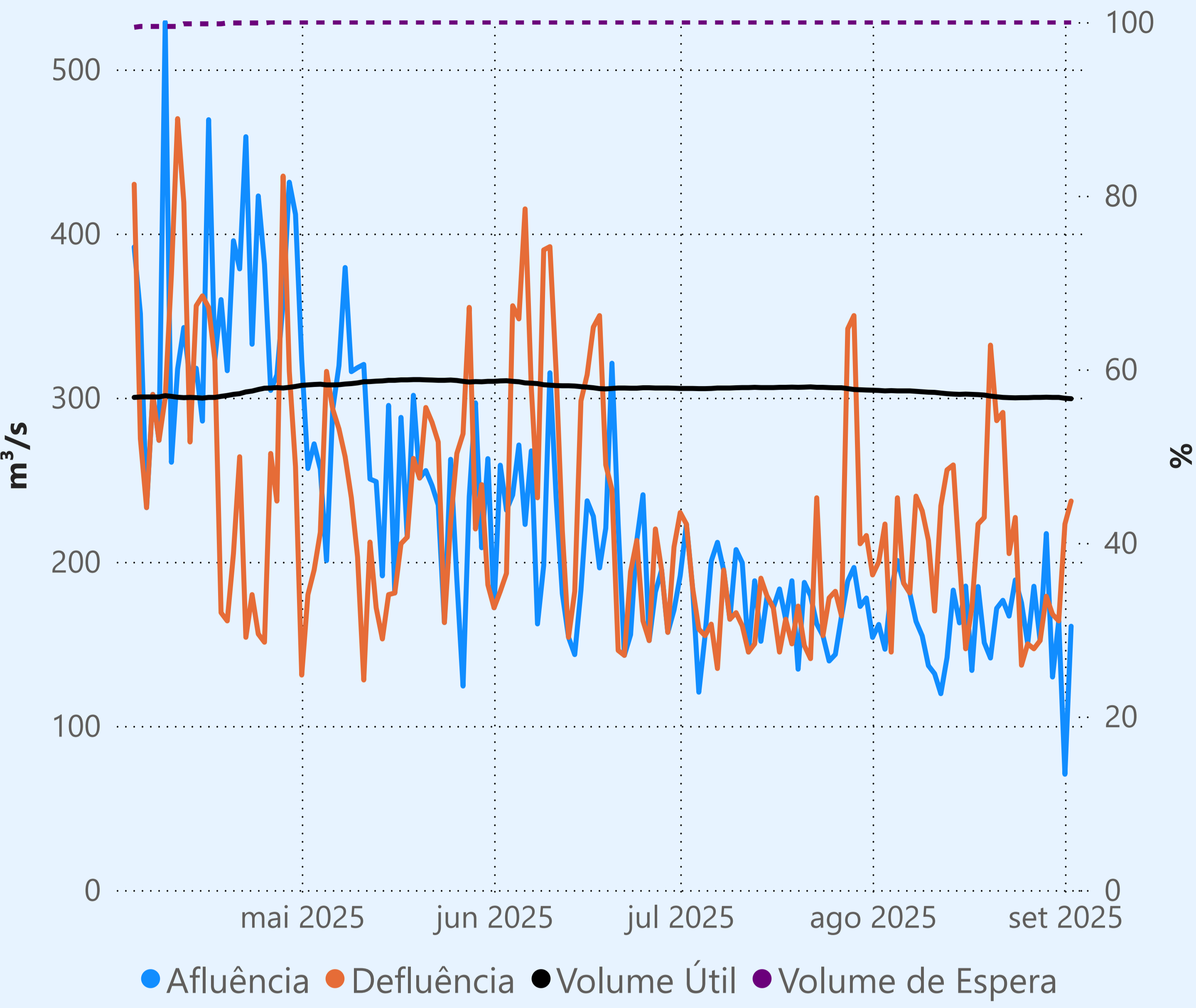
Período Seco

## Theodomiro Carneiro Santiago (Emborcação)



● Cota Mínima ● Cota Máxima ● Cota Atual = 646,57 m

Faixa de Operação Normal



● Afluência ● Defluência ● Volume Útil ● Volume de Espera

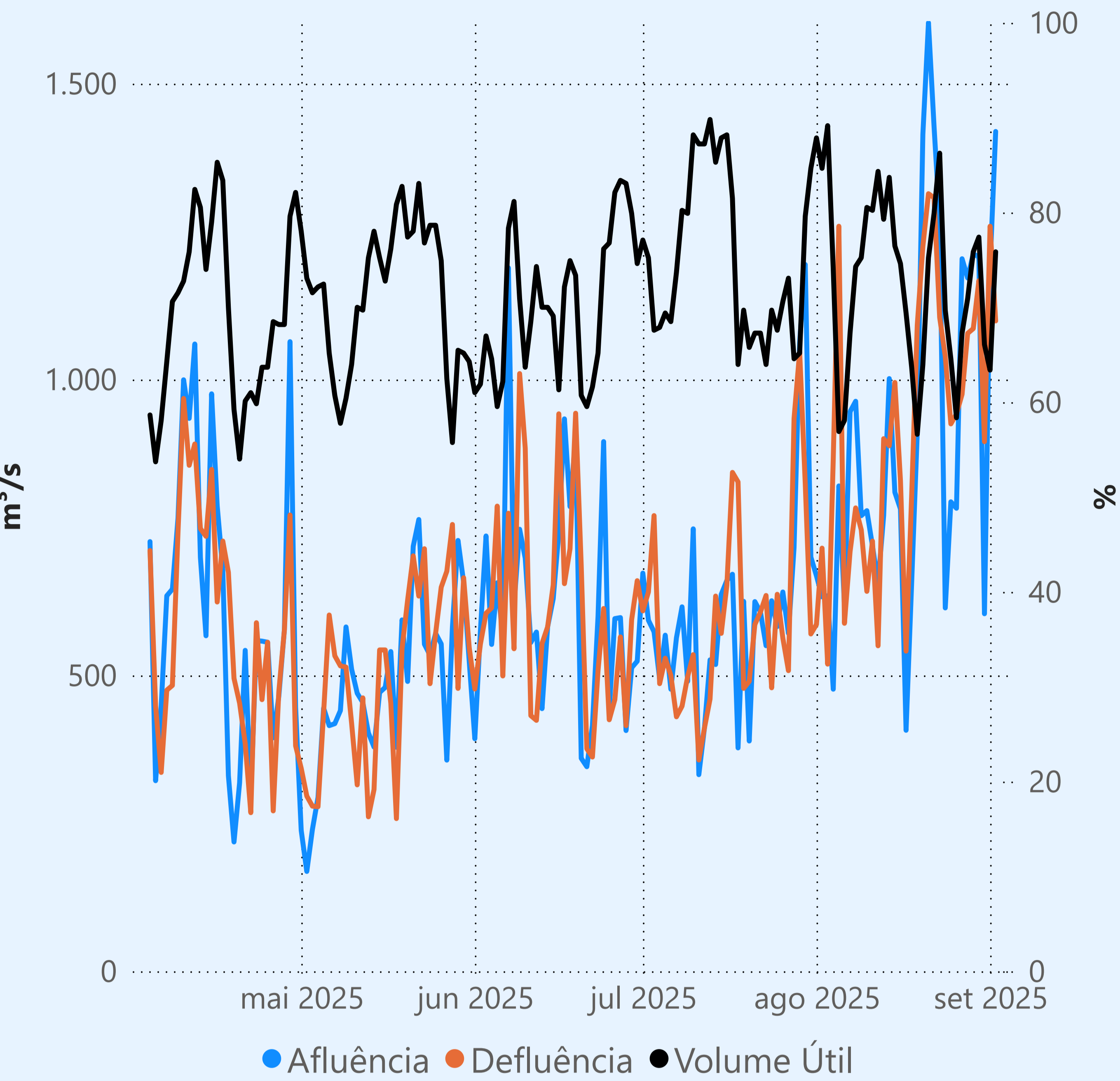
Vazão defluente máxima média diária igual à vazão máxima turbinada

### Vazão defluente média mensal (m³/s)

230  
setembro de 2025

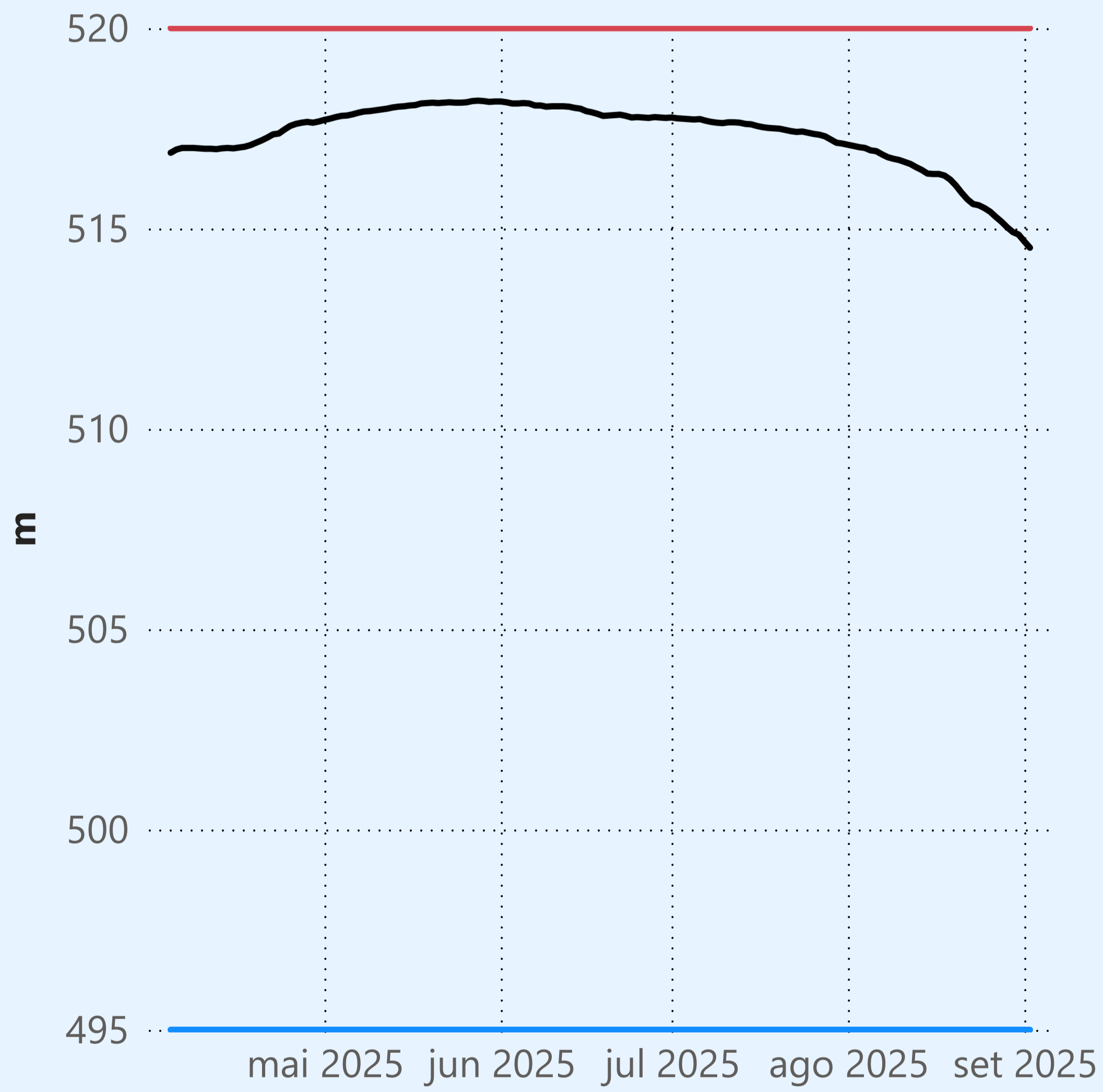
Dia	Defluência	Dia	Defluência
1	223		
2	237		

## Cachoeira Dourada



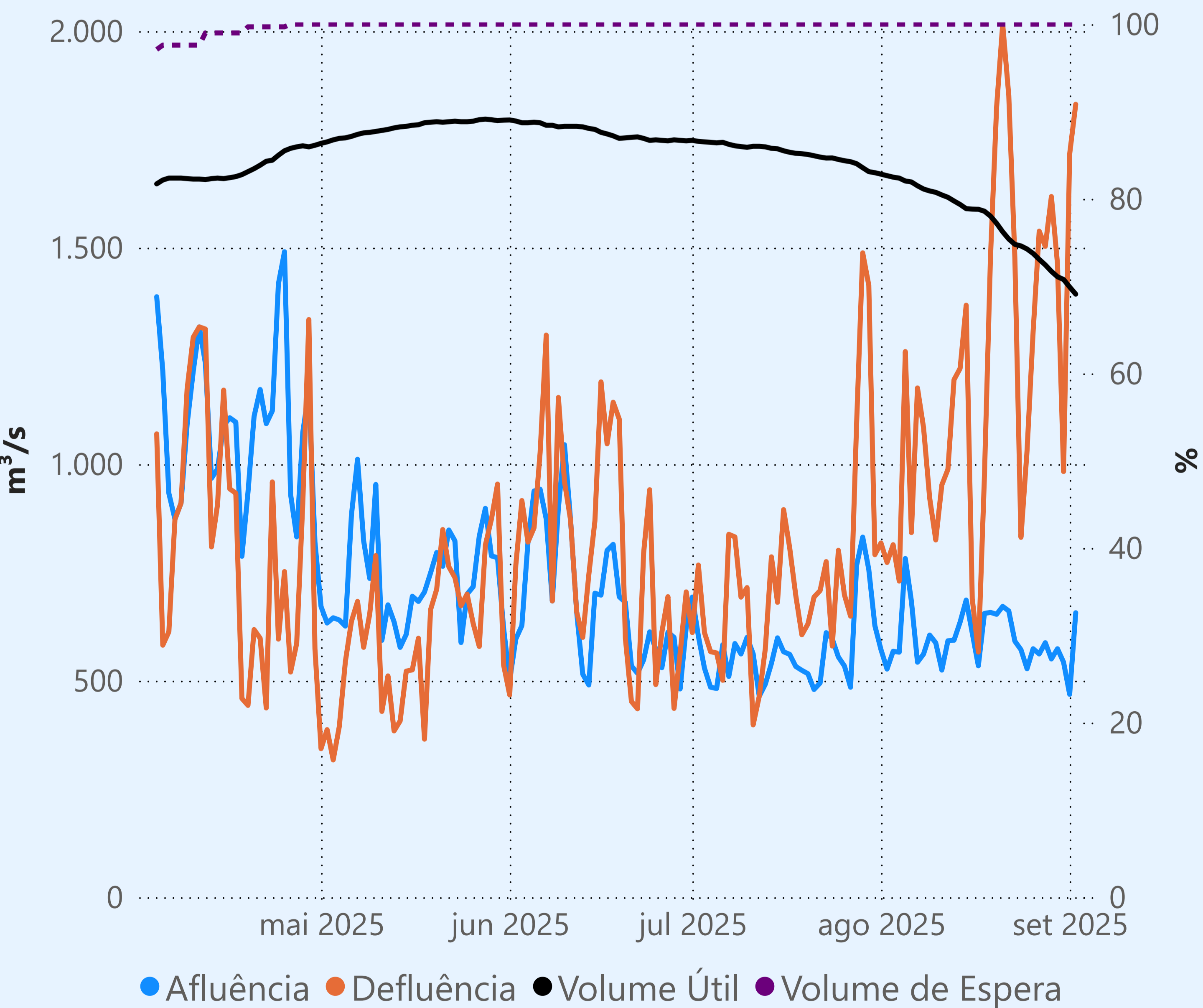
● Afluência ● Defluência ● Volume Útil

## Itumbiara



● Cota Mínima ● Cota Máxima ● Cota Atual = 514,52 m

Faixa de Operação Normal



● Afluência ● Defluência ● Volume Útil ● Volume de Espera

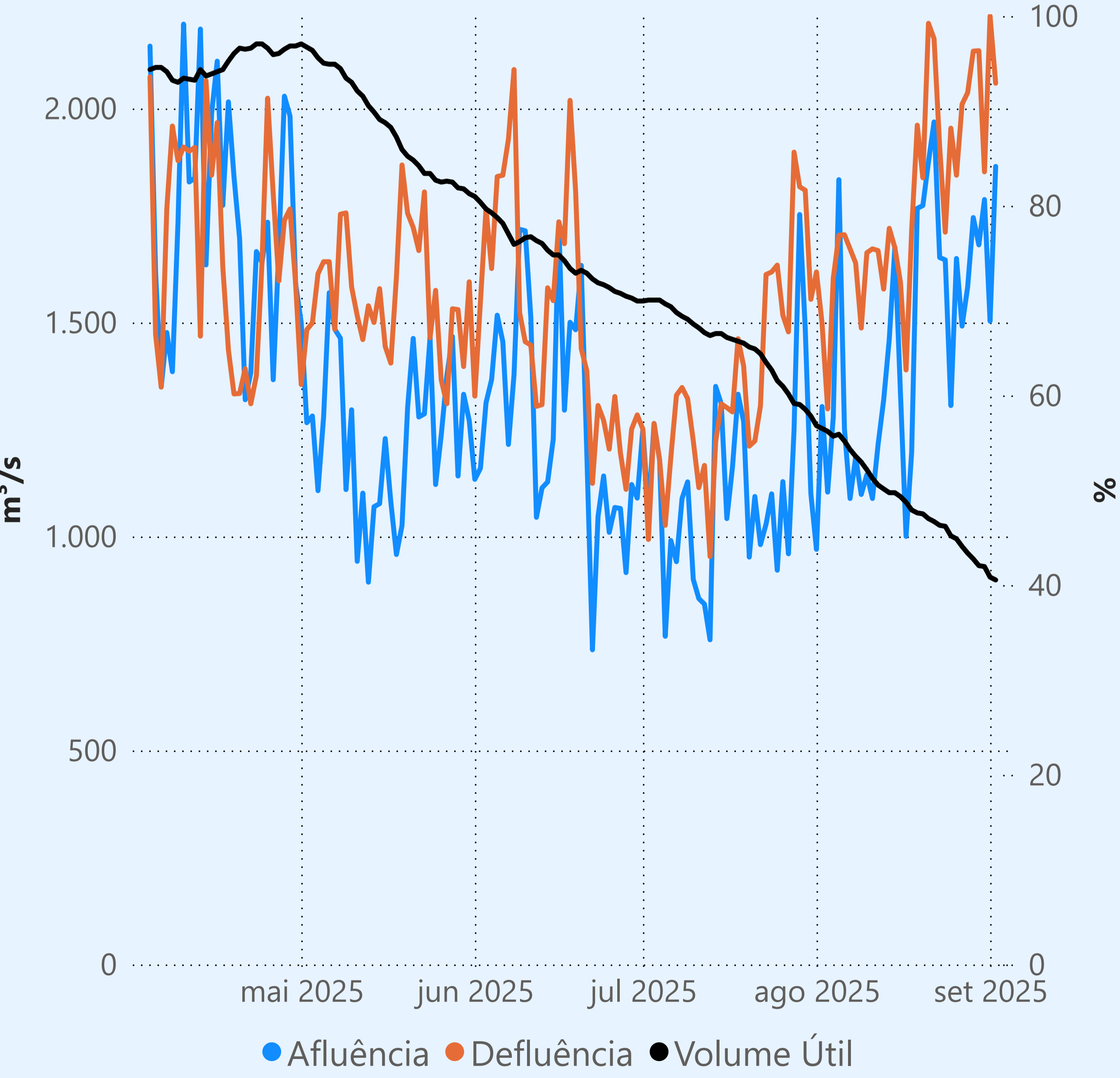
Vazão defluente máxima média diária igual à vazão máxima turbinada

### Vazão defluente média mensal (m³/s)

1.774  
setembro de 2025

Dia	Defluência	Dia	Defluência
1	1.716		
2	1.831		

## São Simão



● Afluência ● Defluência ● Volume Útil