



# Acompanhamento do Sistema Hídrico do Rio Grande

Data do boletim  
01/09/2025

Saiba mais sobre as condições de operação do Sistema Hídrico do Rio Grande na Resolução 193/2024

Faixa de Operação Normal  
Sem restrição de vazão máxima defluente

## Marechal Mascarenhas de Moraes (Peixoto)

Data	Afluência (m³/s)	Defluência (m³/s)	Volume Útil (%)	Cota (m)
29/08	852	799	74,84	663,45
30/08	510	696	74,19	663,38
31/08	386	732	73,00	663,25

## Luiz Carlos Barreto de Carvalho

Data	Afluência (m³/s)	Defluência (m³/s)
29/08	813	745
30/08	675	529
31/08	712	446

## Jaguara

Data	Afluência (m³/s)	Defluência (m³/s)
29/08	796	838
30/08	552	674
31/08	453	467

Volume útil superior ou igual a 15%

## Água Vermelha

Data	Afluência (m³/s)	Defluência (m³/s)	Volume Útil (%)	Cota (m)
29/08	1.275	1.392	39,25	377,87
30/08	1.222	1.105	39,45	377,89
31/08	947	1.181	39,05	377,85

## Igarapava

Data	Afluência (m³/s)	Defluência (m³/s)
29/08	915	851
30/08	791	825
31/08	516	524

## Volta Grande

Data	Afluência (m³/s)	Defluência (m³/s)
29/08	912	958
30/08	827	943
31/08	548	800

## Maribondo

Data	Afluência (m³/s)	Defluência (m³/s)	Volume Útil (%)	Cota (m)
29/08	1.039	1.320	40,35	437,49
30/08	880	880	40,35	437,49
31/08	1.029	935	40,50	437,52

Volume útil superior ou igual a 15%

## Funil Grande

Data	Afluência (m³/s)	Defluência (m³/s)
29/08	81	77
30/08	81	77
31/08	81	77

## Itutinga

Data	Afluência (m³/s)	Defluência (m³/s)
29/08	41	41
30/08	43	43
31/08	42	42

## Furnas

Data	Afluência (m³/s)	Defluência (m³/s)	Volume Útil (%)	Cota (m)
29/08	168	790	53,63	761,65
30/08	398	398	53,63	761,65
31/08	93	466	53,44	761,62

## Camargos

Data	Afluência (m³/s)	Defluência (m³/s)	Volume Útil (%)
29/08	31	39	92,17
30/08	33	41	92,07
31/08	41	41	92,07

Faixa de Operação Normal  
Vazão máxima turbinada definida na outorga

Data de Referência

31/08/2025

Período Seco

Rio Paranaíba

Rio Paraná

Rio Grande

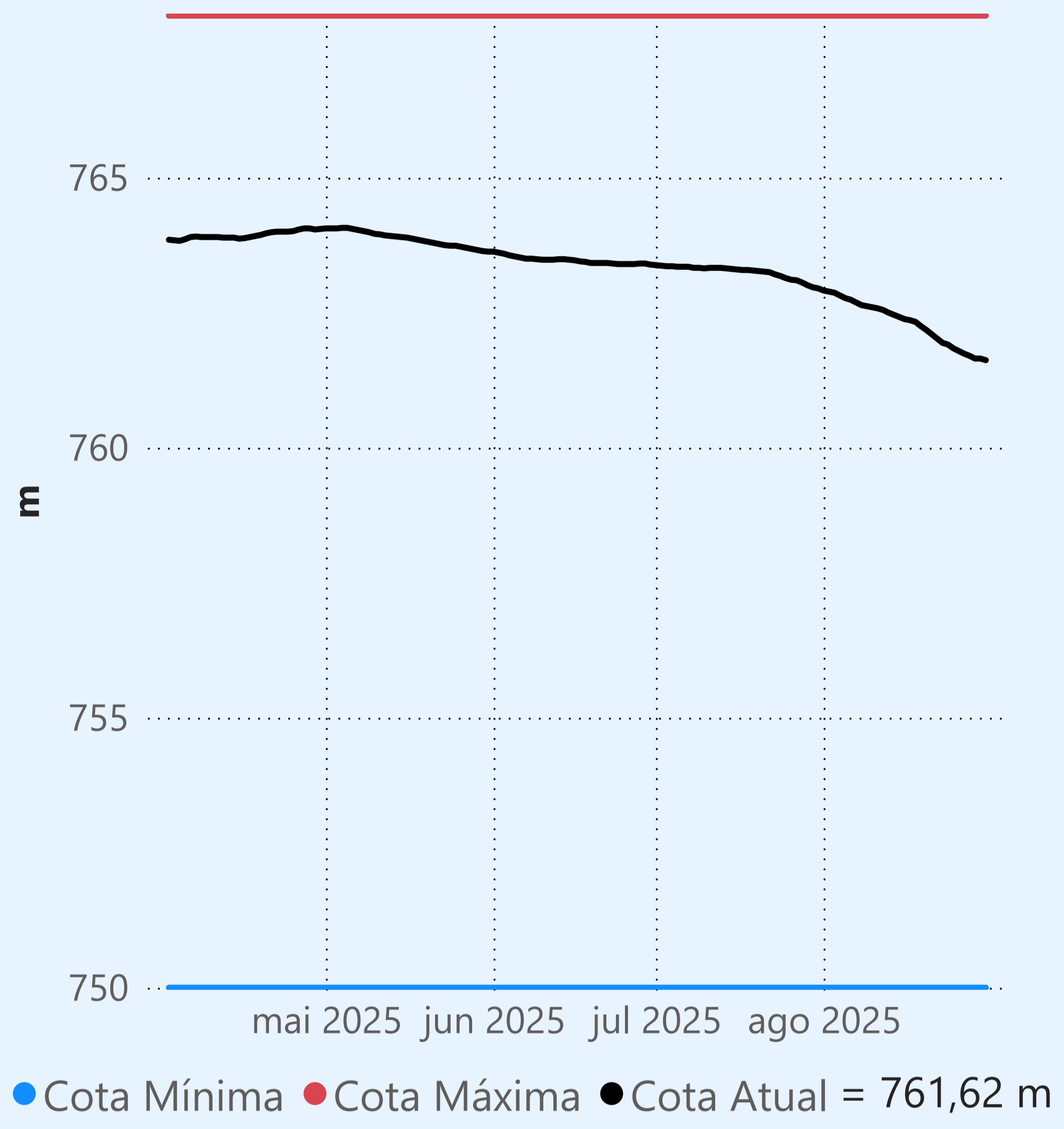
Saiba mais sobre os termos técnicos da operação dos reservatórios no Glossário do Sistema de Acompanhamento de Reservatórios - SAR da ANA

Superintendência de Operações e Eventos Críticos  
Coordenação de Operação de Reservatórios e Sistemas Hídricos

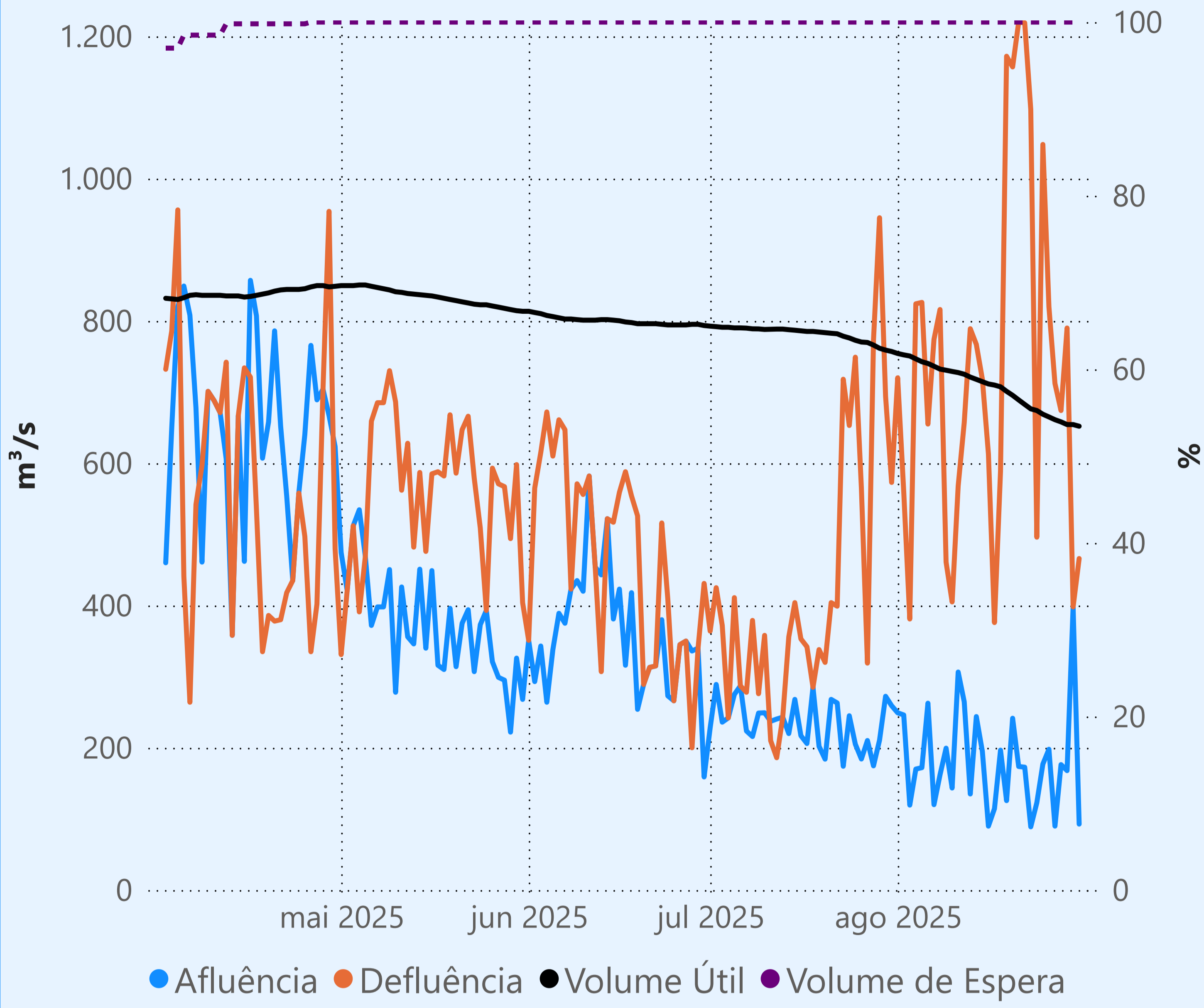
Fonte: ONS

\*Dados consistidos sujeitos a novas revisões

## Furnas



Faixa de Operação Normal



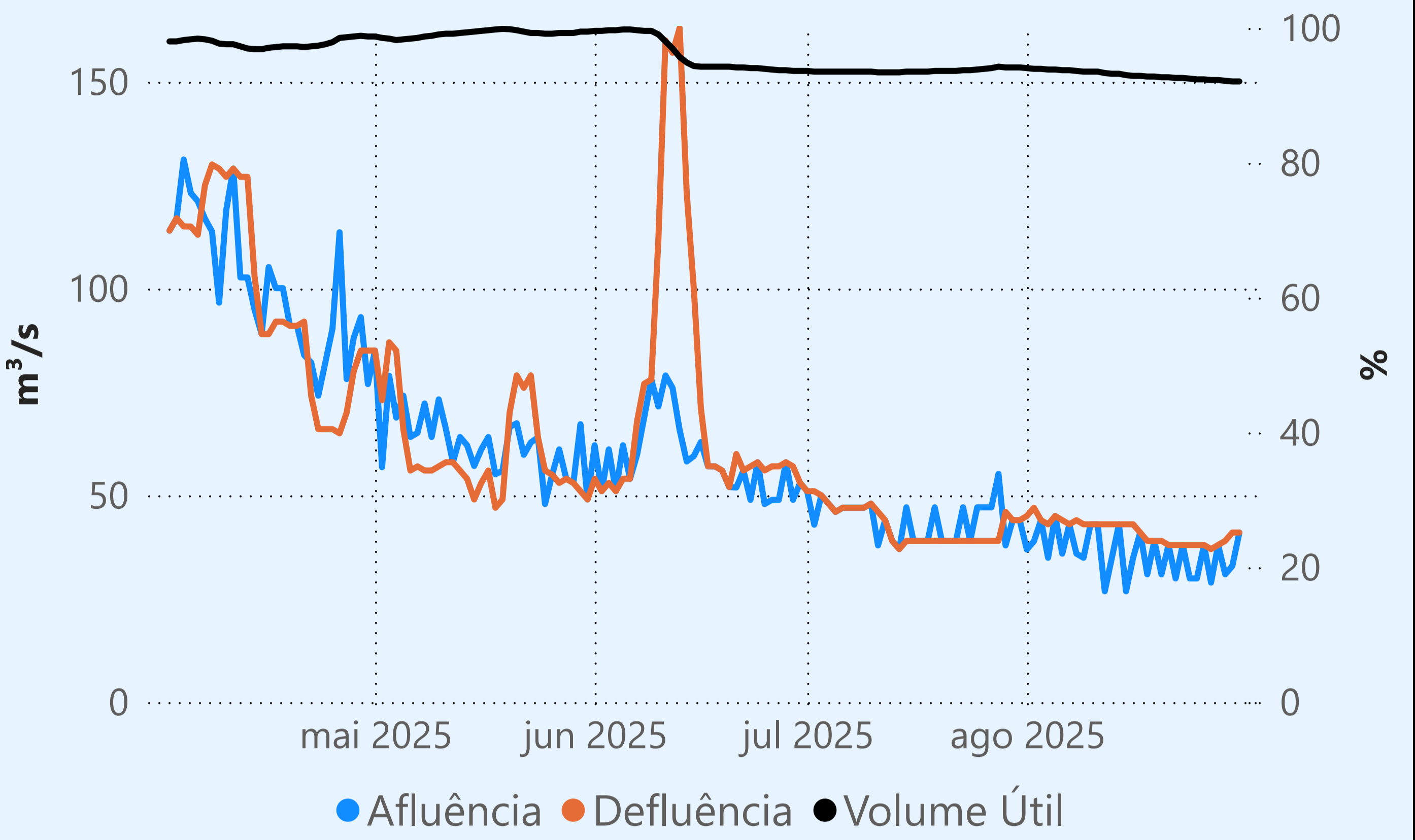
Vazão máxima turbinada definida na outorga

## Vazão defluente média mensal (m³/s)

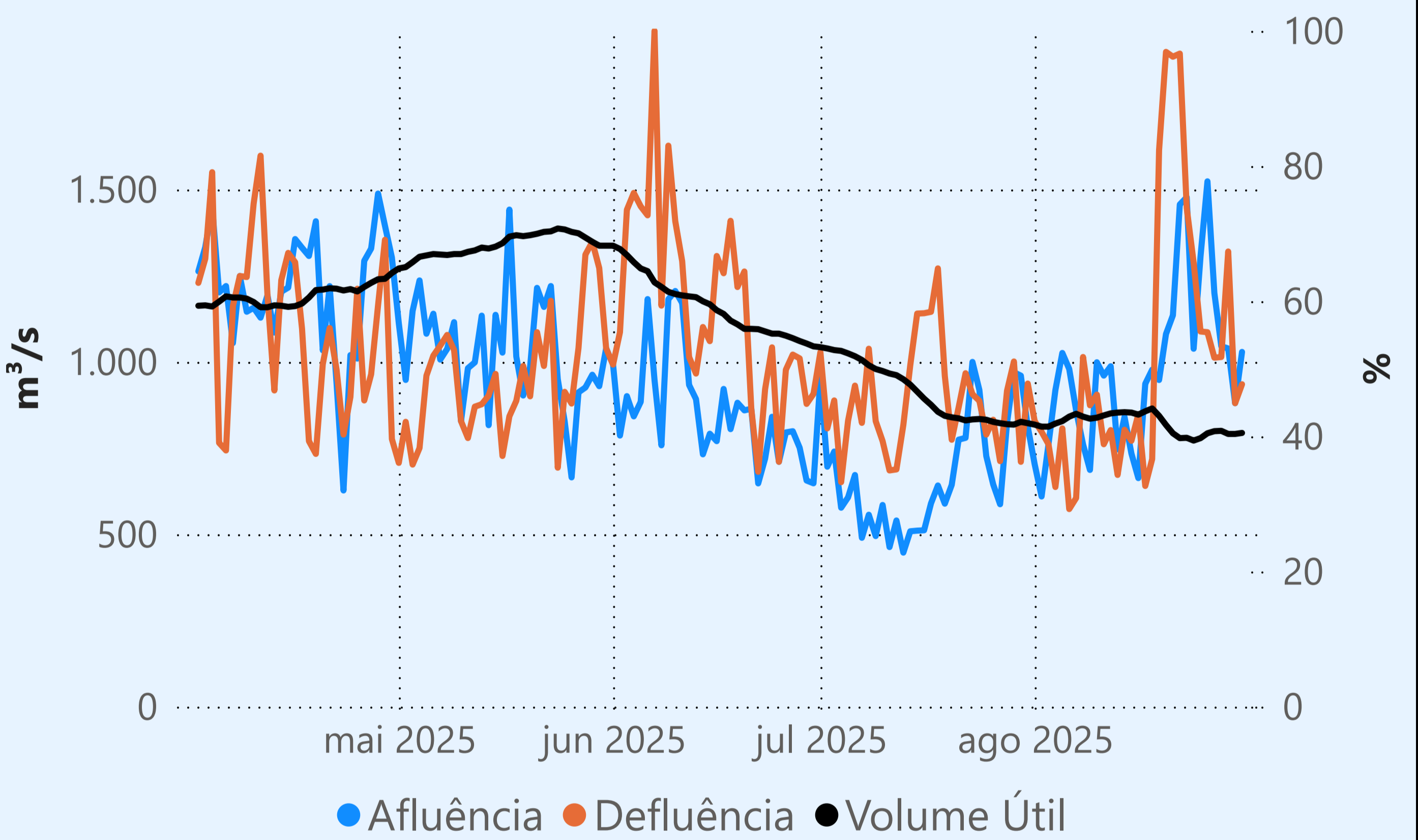
734  
agosto de 2025

Dia	Defluência	Dia	Defluência
1	720	16	613
2	560	17	376
3	381	18	589
4	824	19	1.172
5	826	20	1.157
6	655	21	1.220
7	774	22	1.219
8	816	23	1.097
9	461	24	496
10	405	25	1.048
11	568	26	820
12	657	27	712
13	789	28	674
14	767	29	790
15	718	30	398
		31	466

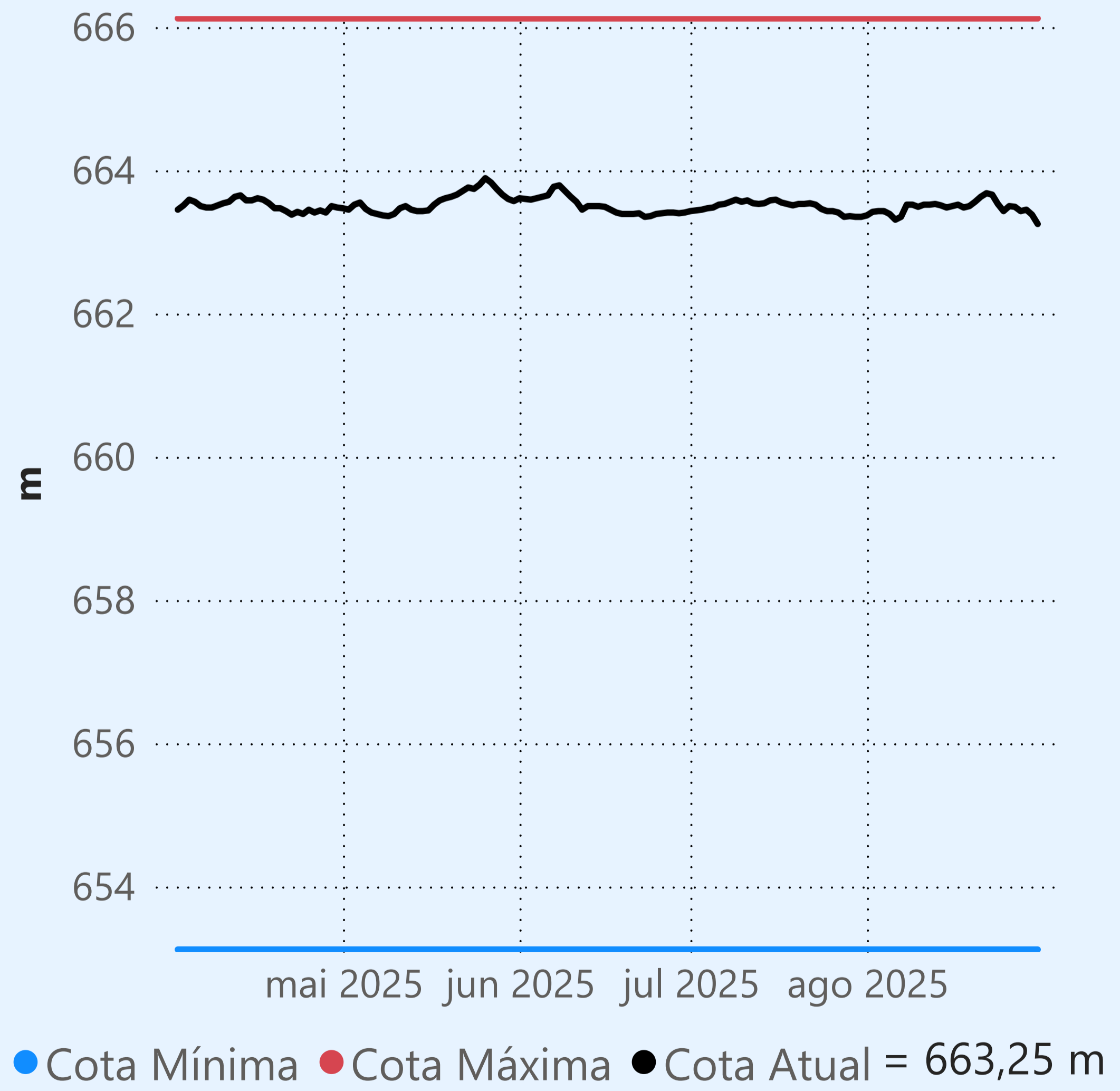
## Camargos



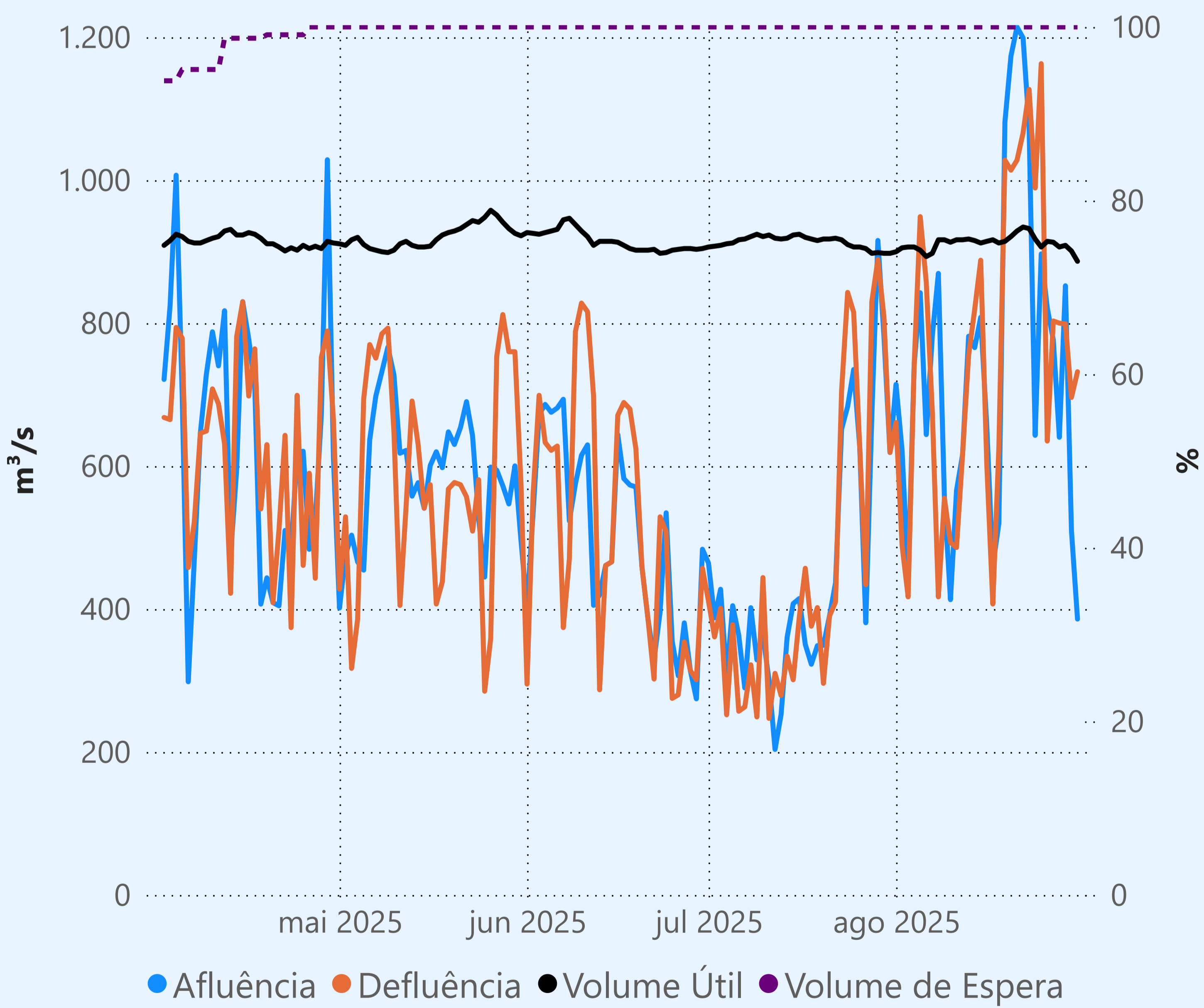
## Maribondo



## Marechal Mascarenhas de Moraes (Peixoto)



Faixa de Operação Normal



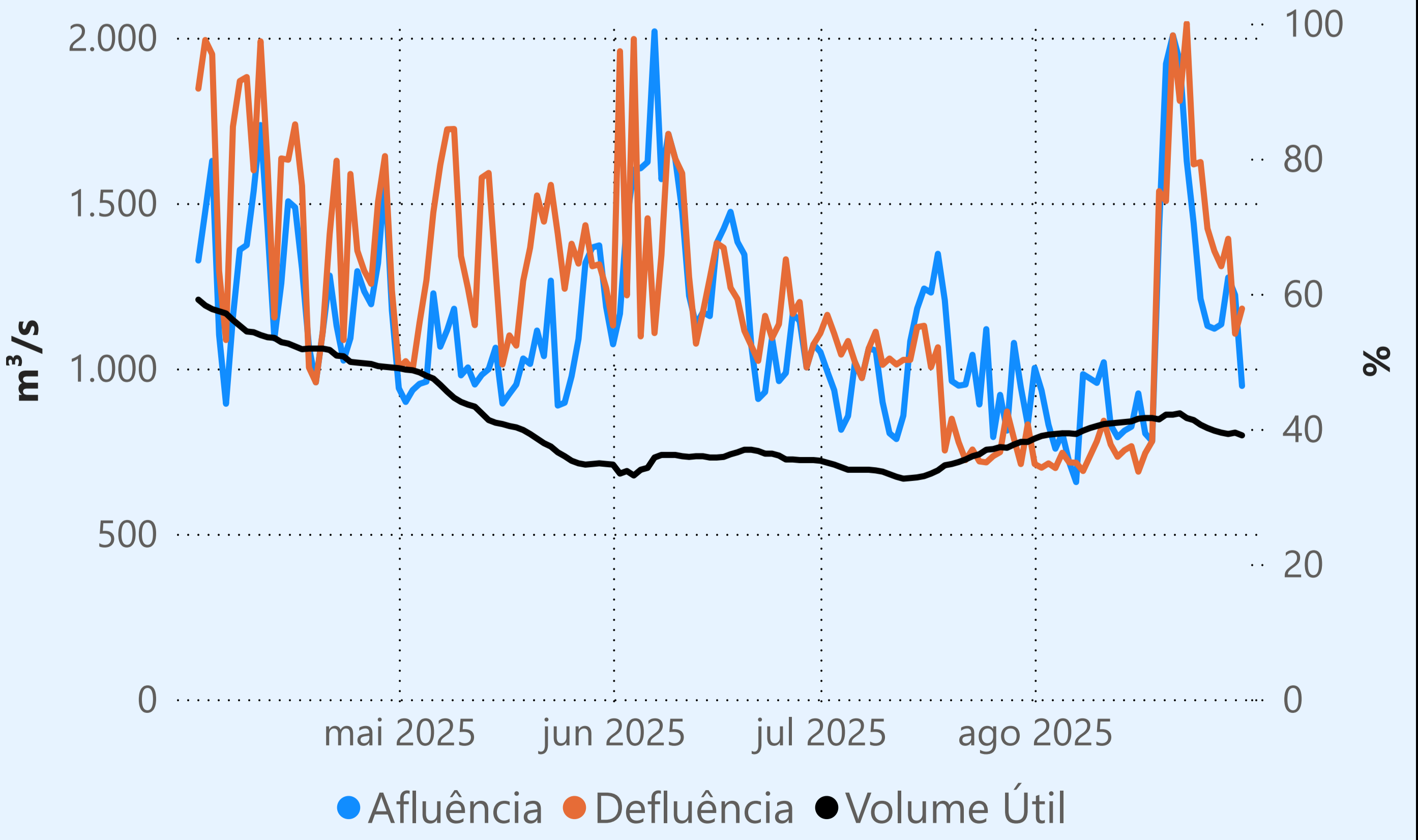
Sem restrição de vazão máxima defluente

## Vazão defluente média mensal (m³/s)

753  
agosto de 2025

Dia	Defluência	Dia	Defluência
1	661	16	603
2	489	17	407
3	417	18	626
4	742	19	1.028
5	949	20	1.014
6	857	21	1.028
7	676	22	1.066
8	417	23	1.127
9	555	24	989
10	493	25	1.163
11	486	26	635
12	616	27	803
13	755	28	800
14	819	29	799
15	888	30	696
		31	732

## Água Vermelha



**Saiba mais** sobre as condições de operação do Sistema Hídrico do Rio Paranaíba na [Resolução 194/2024](#)

## Cachoeira Dourada

Data	Afluencia (m³/s)	Defluência (m³/s)
29/08	1.213	1.086
30/08	1.207	1.167
31/08	604	895

Rio Paranaíba

## Faixa de Operação Normal

Vazão defluente máxima média diária igual à vazão máxima turbinada

### Itumbiara

Data	Afluencia (m³/s)	Defluência (m³/s)	Volume Útil (%)	Cota (m)
29/08	550	1.618	71,63	515,02
30/08	577	1.463	71,02	514,90
31/08	616	983	70,76	514,85

Volume útil superior ou igual a 15%

### São Simão

Data	Afluencia (m³/s)	Defluência (m³/s)	Volume Útil (%)	Cota (m)
29/08	1.745	2.134	42,76	395,45
30/08	1.681	2.135	42,05	395,38
31/08	1.787	1.852	41,95	395,37

Rio Grande

## Theodomiro Carneiro Santiago (Emborcação)

Data	Afluencia (m³/s)	Defluência (m³/s)	Volume Útil (%)	Cota (m)
29/08	217	179	56,78	646,64
30/08	130	168	56,76	646,63
31/08	164	164	56,76	646,63

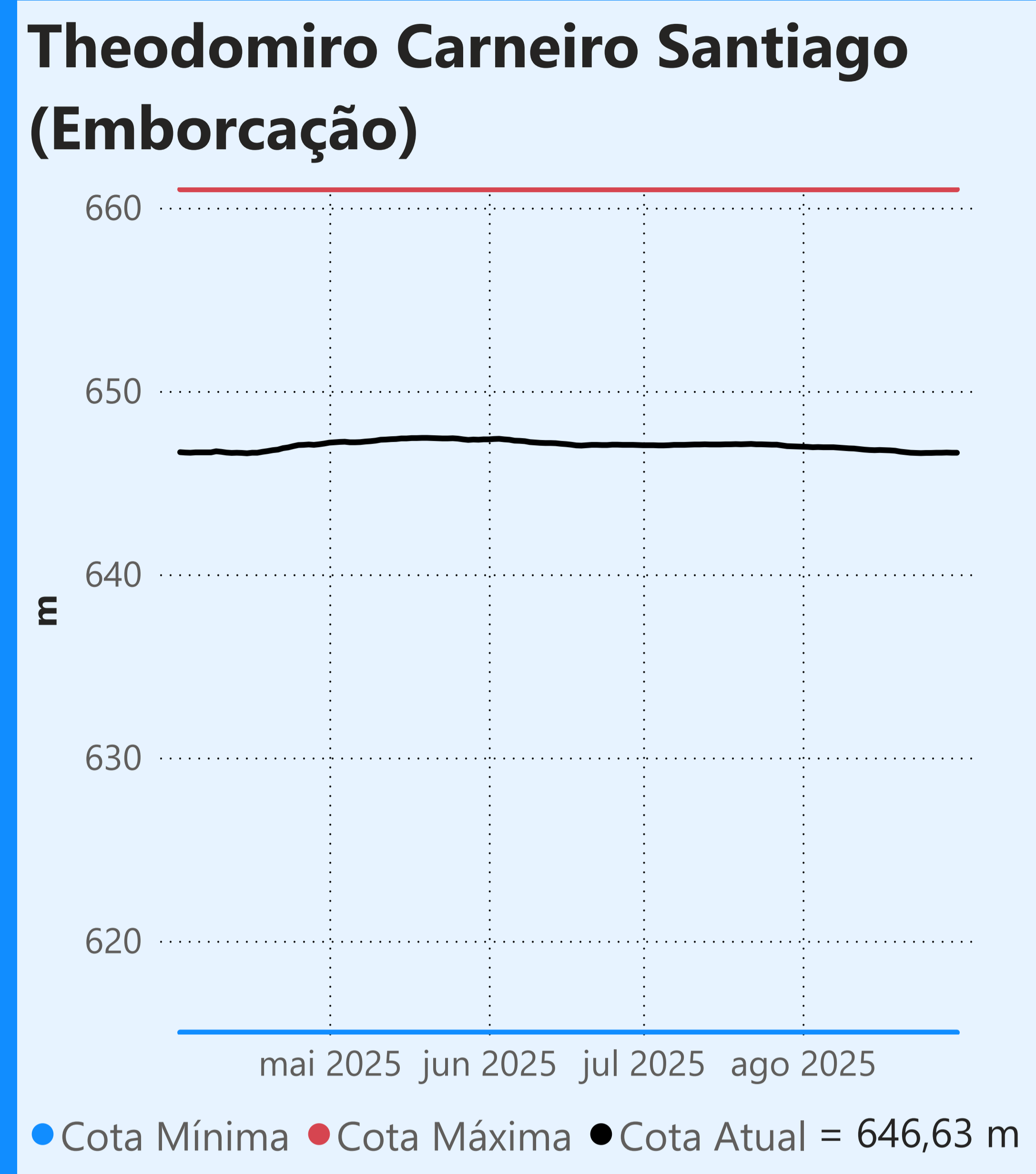
## Faixa de Operação Normal

Vazão defluente máxima média diária igual à vazão máxima turbinada

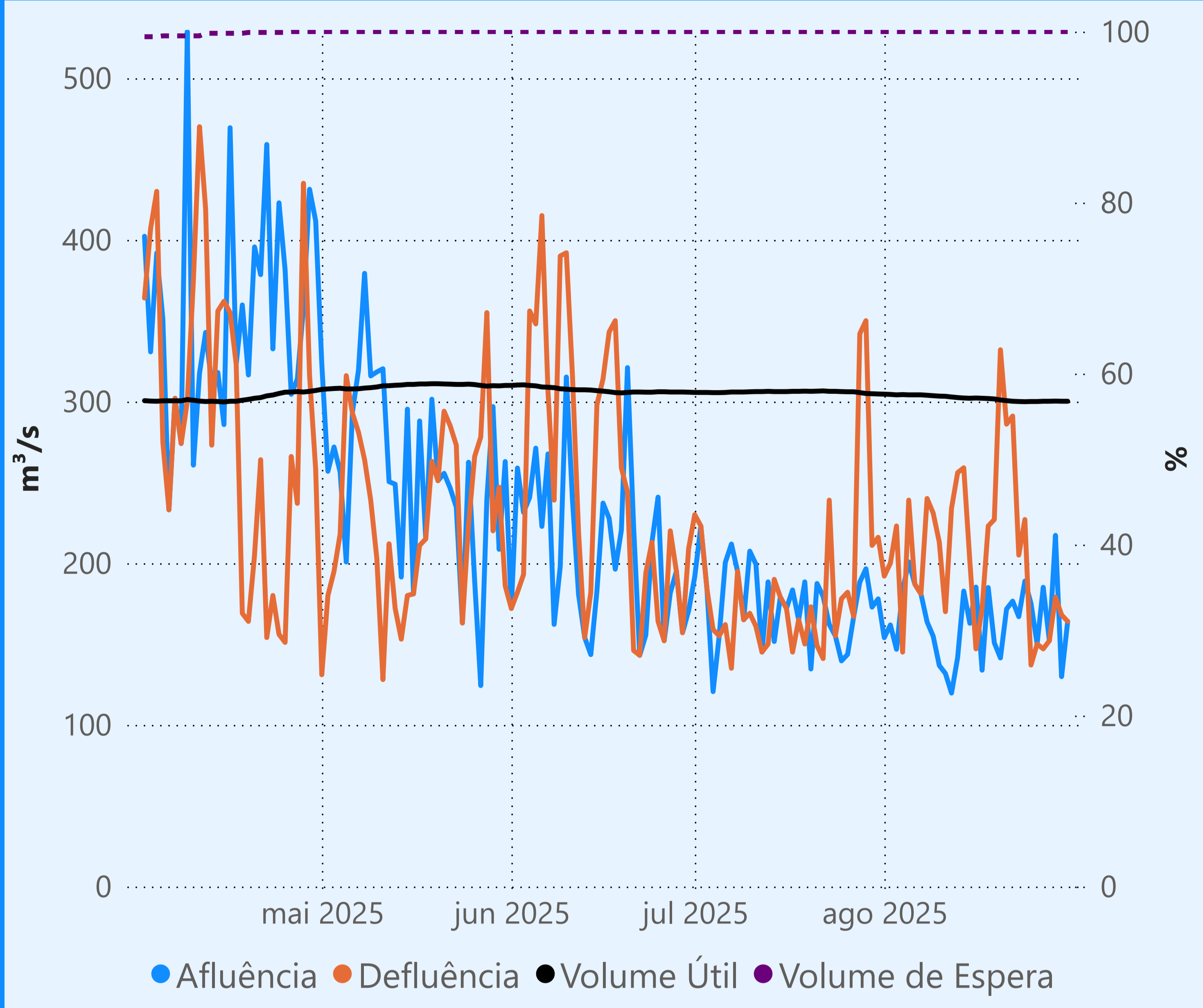
Data de Referência

31/08/2025

Período Seco

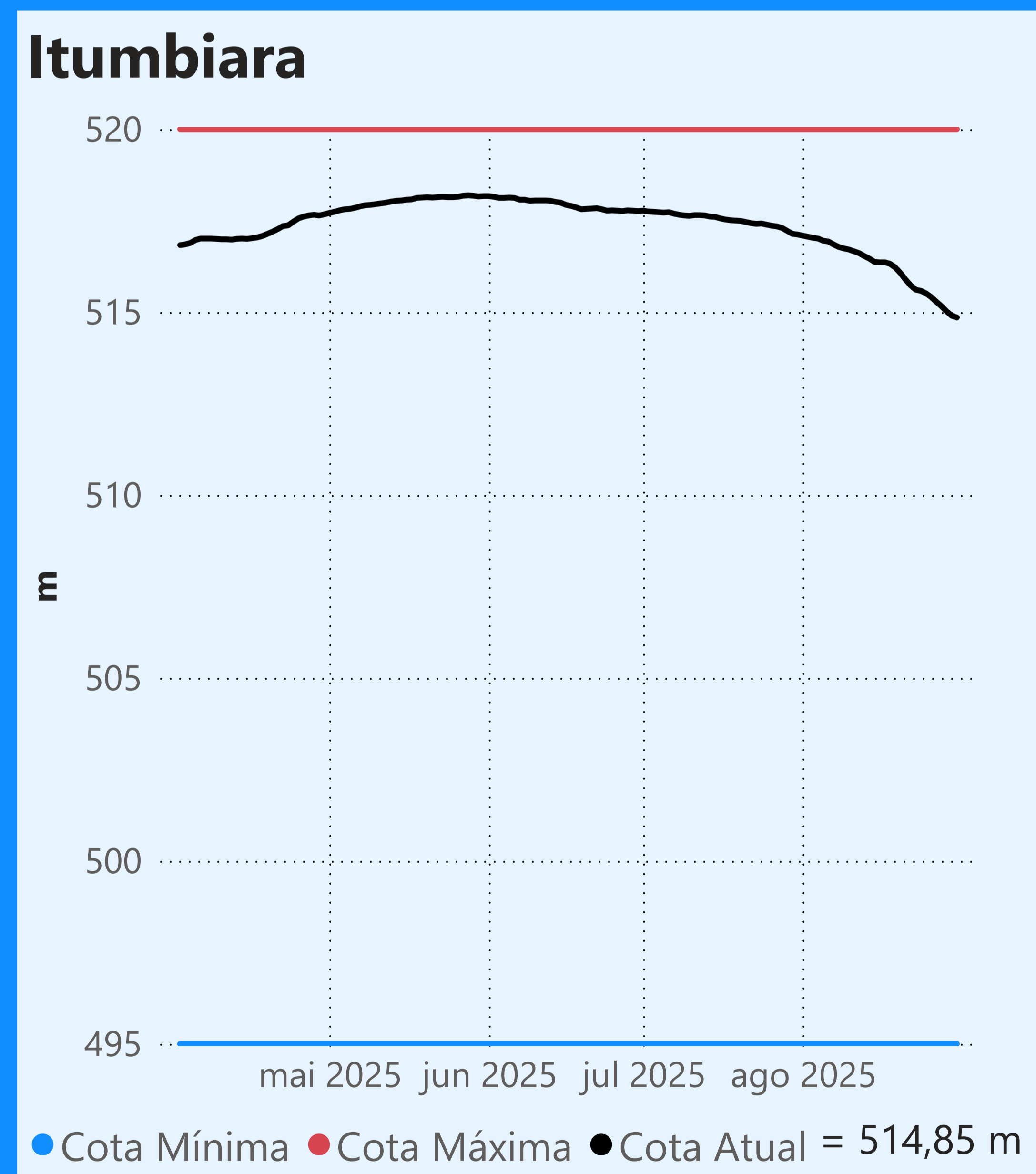
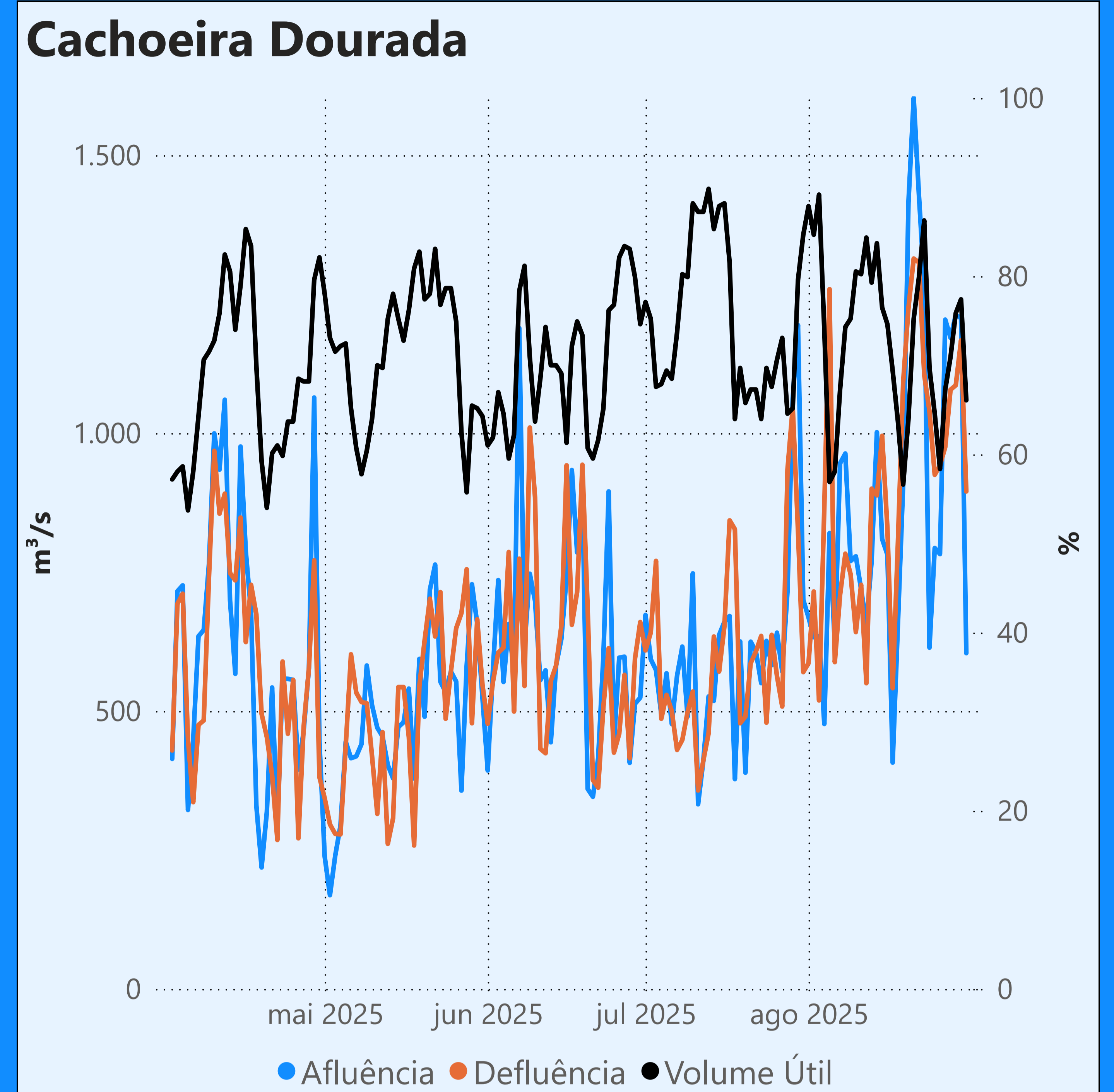


Faixa de Operação Normal

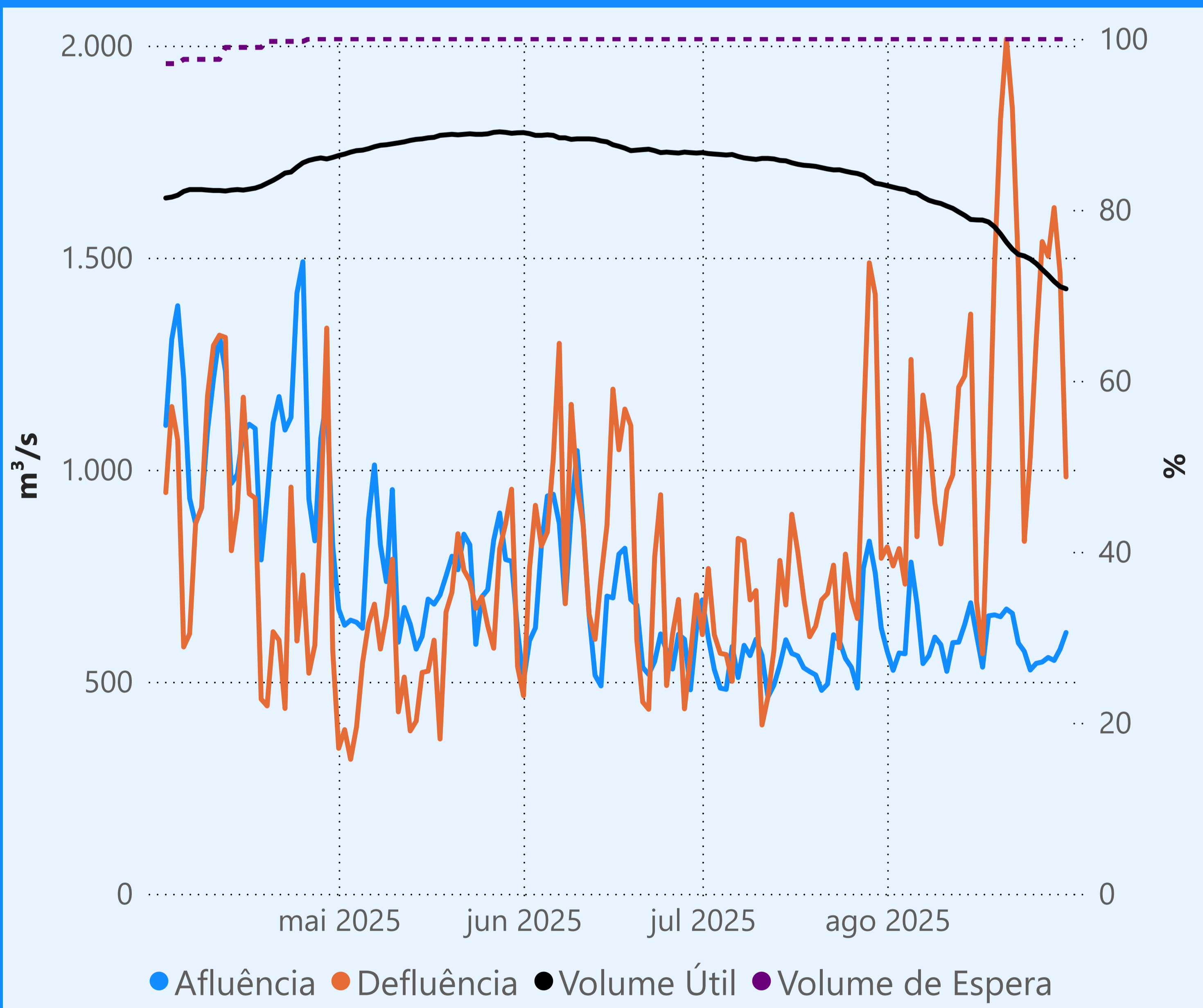


Vazão defluente máxima média diária igual à vazão máxima turbinada

Vazão defluente média mensal (m³/s)			
206 agosto de 2025			
Dia	Defluência	Dia	Defluência
1	192	16	147
2	200	17	172
3	223	18	223
4	145	19	227
5	239	20	332
6	187	21	286
7	181	22	291
8	240	23	205
9	231	24	227
10	213	25	137
11	170	26	150
12	234	27	147
13	256	28	152
14	259	29	179
15	201	30	168
		31	164



Faixa de Operação Normal



Vazão defluente máxima média diária igual à vazão máxima turbinada

Vazão defluente média mensal (m³/s)			
1.165 agosto de 2025			
Dia	Defluência	Dia	Defluência
1	818	16	689
2	773	17	566
3	814	18	972
4	730	19	1.481
5	1.260	20	1.825
6	842	21	2.016
7	1.176	22	1.851
8	1.084	23	1.476
9	922	24	831
10	825	25	1.031
11	952	26	1.306
12	988	27	1.538
13	1.195	28	1.503
14	1.221	29	1.618
15	1.367	30	1.463
		31	983

