

Rio Paranaíba

Rio Paraná

Saiba mais sobre as condições de operação do Sistema Hídrico do Rio Grande na [Resolução 193/2024](#)

Luiz Carlos Barreto de Carvalho

Data	Afluencia (m³/s)	Defluência (m³/s)
25/08	1.163	1.220
26/08	663	835
27/08	811	811

Jaguara

Data	Afluencia (m³/s)	Defluência (m³/s)
25/08	1.249	1.169
26/08	893	931
27/08	884	856

Volume útil superior ou igual a 15%

Água Vermelha

Data	Afluencia (m³/s)	Defluência (m³/s)	Volume Útil (%)	Cota (m)
25/08	1.152	1.624	40,52	378,00
26/08	1.129	1.423	40,03	377,95
27/08	1.120	1.355	39,64	377,91

Faixa de Operação Normal

Sem restrição de vazão máxima defluente

Marechal Mascarenhas de Moraes (Peixoto)

Data	Afluencia (m³/s)	Defluência (m³/s)	Volume Útil (%)	Cota (m)
25/08	897	1.163	74,65	663,43
26/08	821	635	75,30	663,50
27/08	776	803	75,20	663,49

Rio Grande

Furnas

Data	Afluencia (m³/s)	Defluência (m³/s)	Volume Útil (%)	Cota (m)
25/08	177	1.048	54,82	761,84
26/08	73	820	54,44	761,78
27/08	90	712	54,13	761,73

Faixa de Operação Normal

Vazão máxima turbinada definida na outorga

Igarapava

Data	Afluencia (m³/s)	Defluência (m³/s)
25/08	1.290	1.222
26/08	1.043	1.119
27/08	895	891

Volta Grande

Data	Afluencia (m³/s)	Defluência (m³/s)
25/08	1.110	1.341
26/08	1.083	967
27/08	922	922

Maribondo

Data	Afluencia (m³/s)	Defluência (m³/s)	Volume Útil (%)	Cota (m)
25/08	1.276	1.088	39,78	437,38
26/08	1.524	1.086	40,50	437,52
27/08	1.137	1.012	40,71	437,56

Volume útil superior ou igual a 15%

Funil Grande

Data	Afluencia (m³/s)	Defluência (m³/s)
25/08	79	95
26/08	80	92
27/08	81	89

Itutinga

Data	Afluencia (m³/s)	Defluência (m³/s)
25/08	42	43
26/08	42	41
27/08	41	41

Rio Grande

Camargos

Data	Afluencia (m³/s)	Defluência (m³/s)	Volume Útil (%)
25/08	30	38	92,38
26/08	38	38	92,38
27/08	29	37	92,28

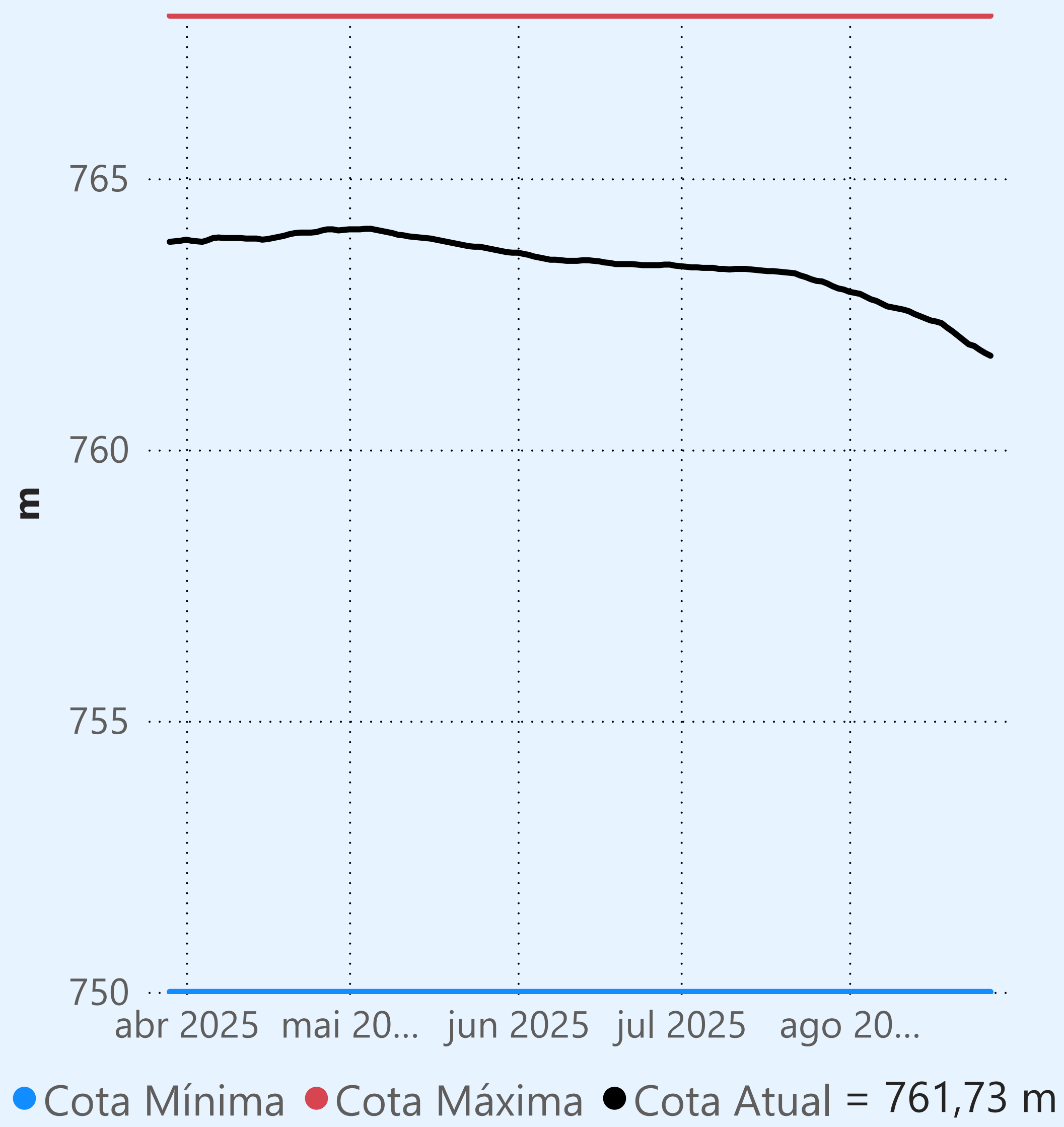
Rio Grande

Data de Referência

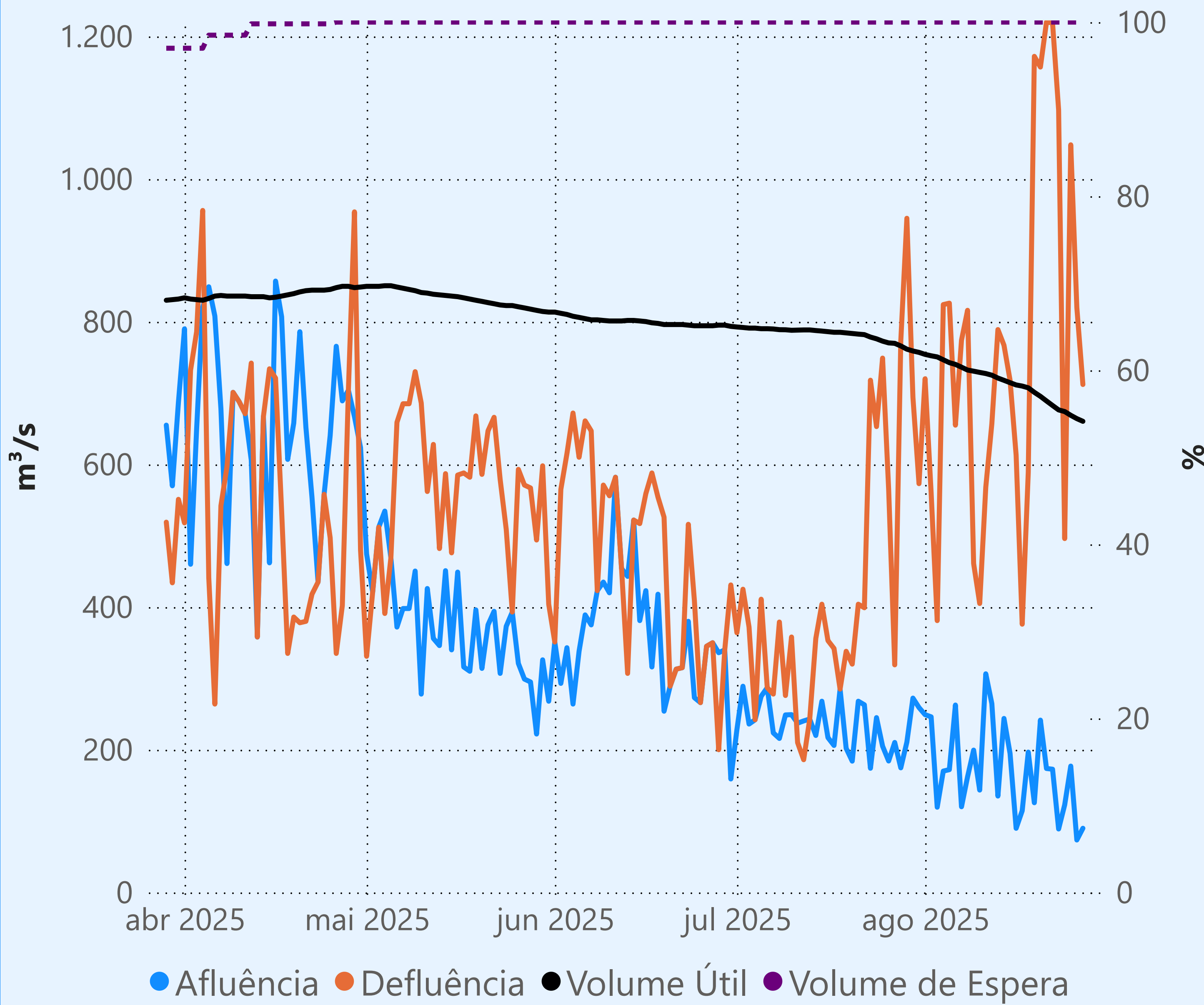
27/08/2025

Período Seco

Furnas



Faixa de Operação Normal



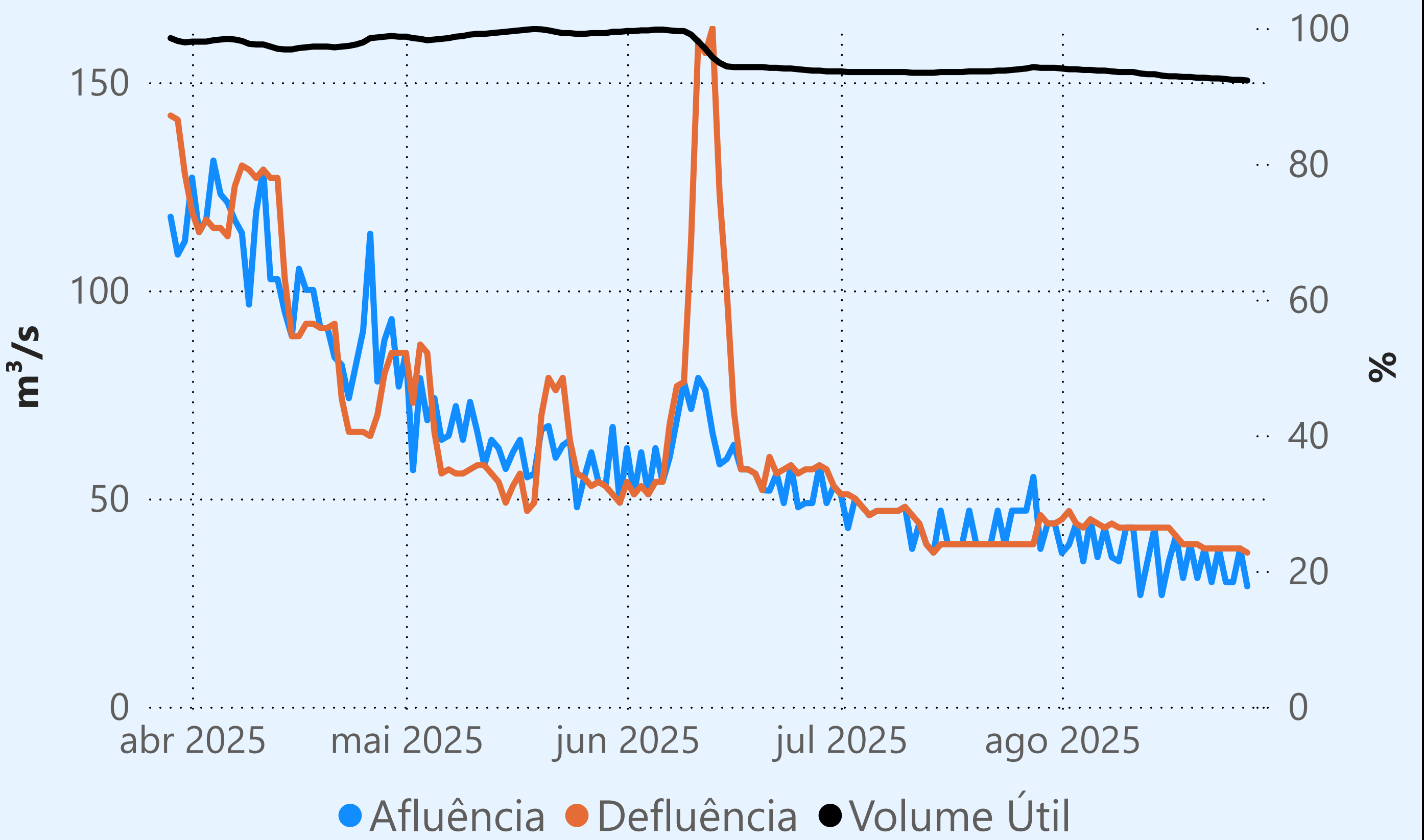
Vazão máxima turbinada definida na outorga

Vazão defluente média mensal (m³/s)

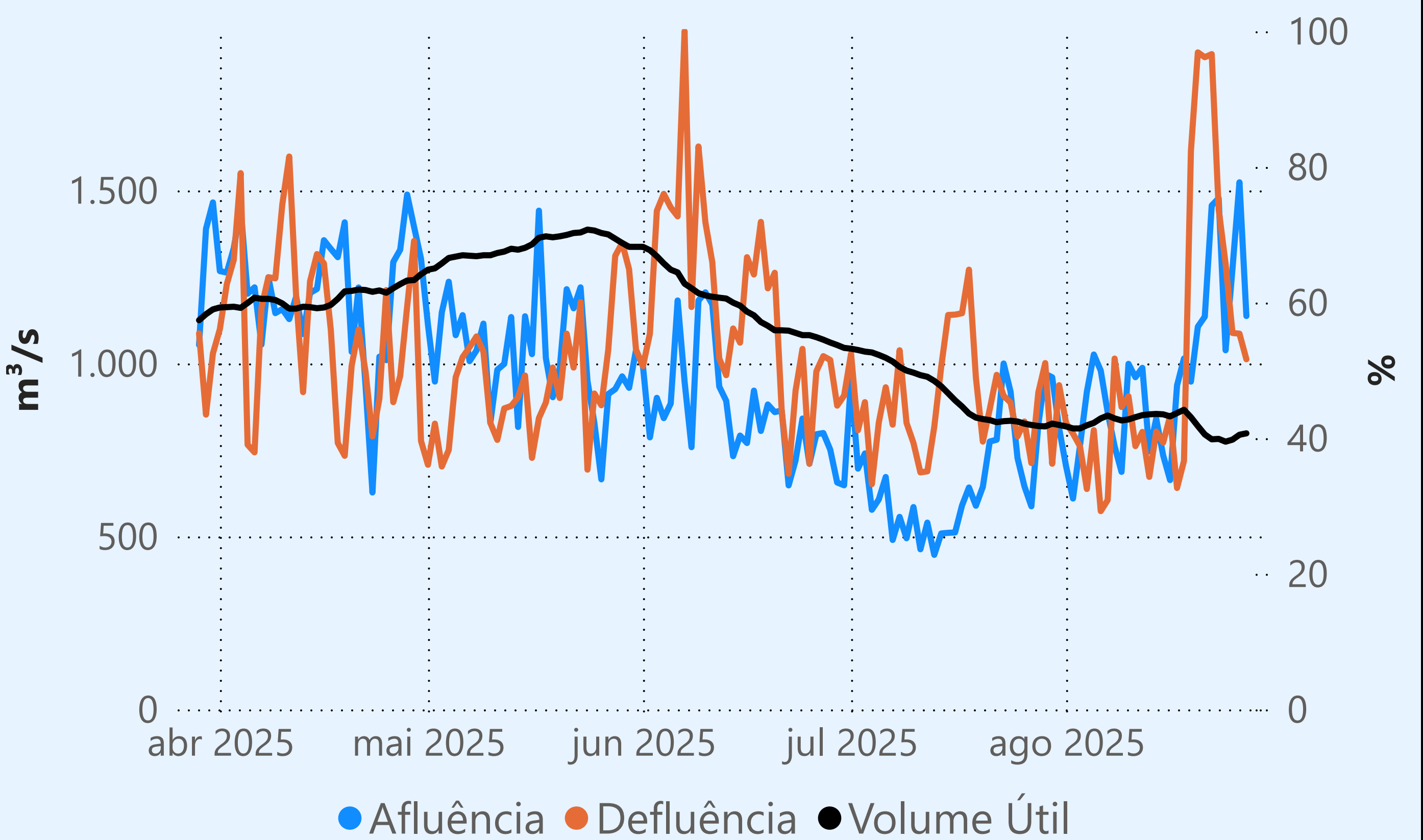
757
agosto de 2025

Dia	Defluência	Dia	Defluência
1	720	16	613
2	560	17	376
3	381	18	589
4	824	19	1.172
5	826	20	1.157
6	655	21	1.220
7	774	22	1.219
8	816	23	1.097
9	461	24	496
10	405	25	1.048
11	568	26	820
12	657	27	712
13	789		
14	767		
15	718		

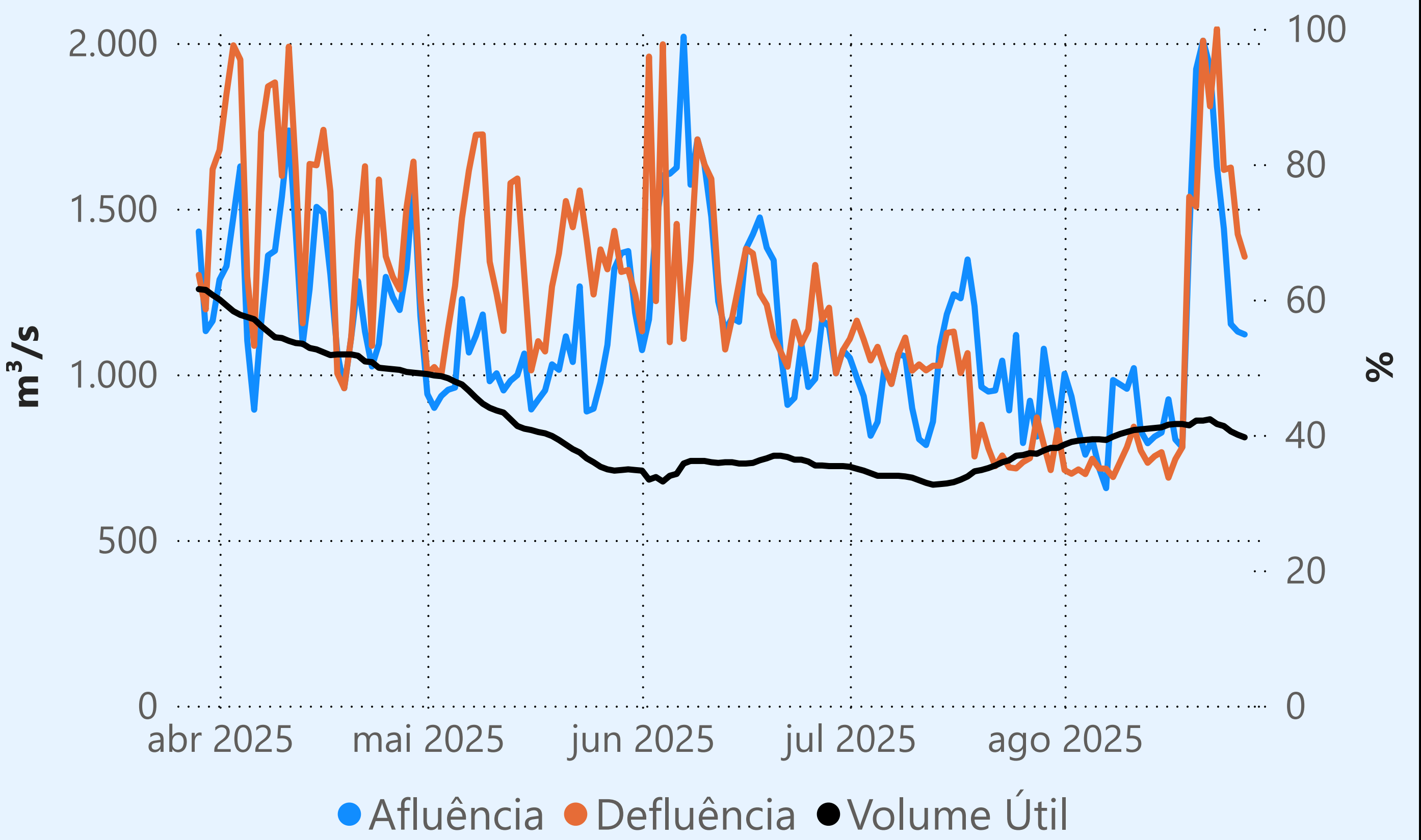
Camargos



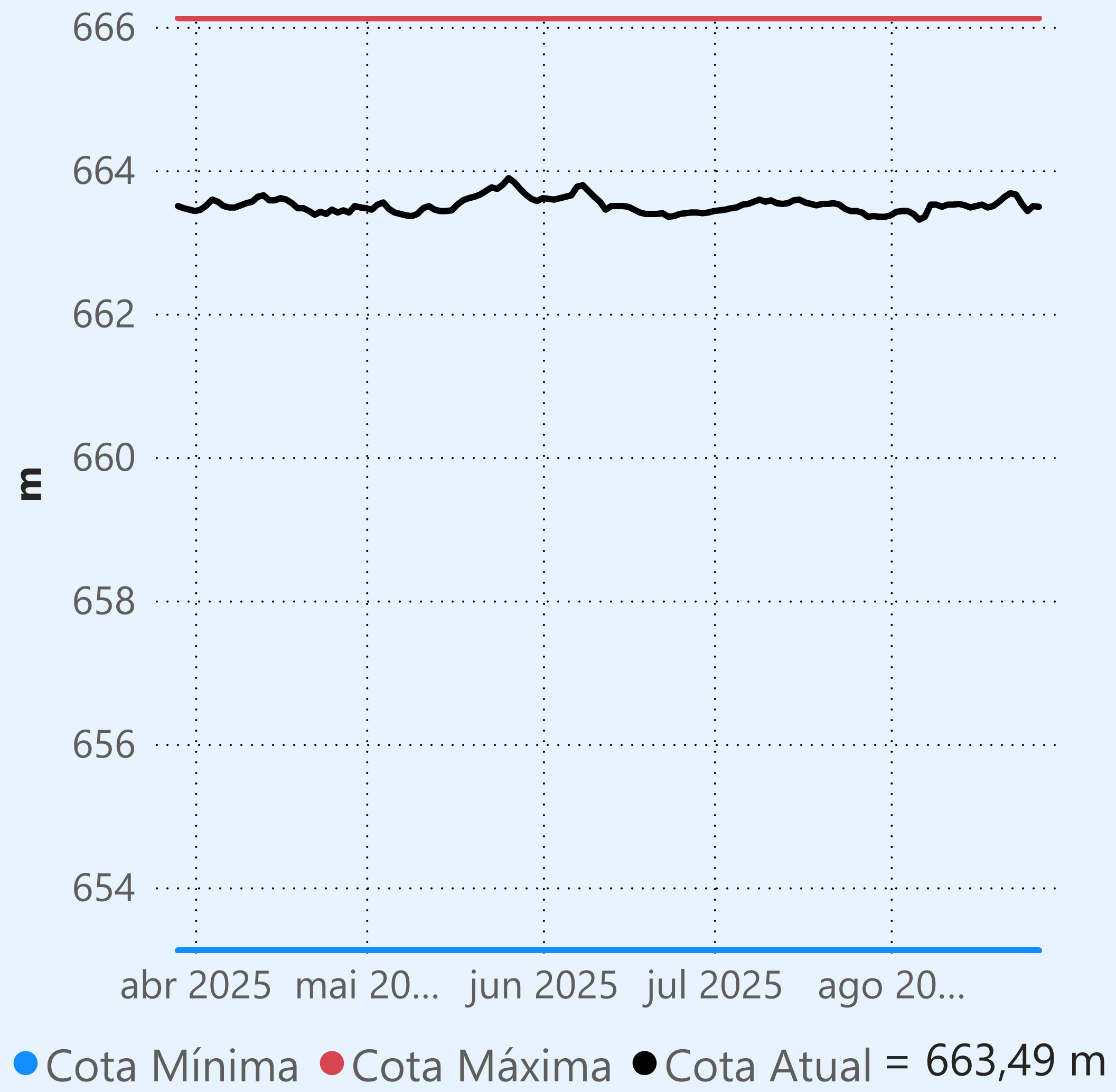
Maribondo



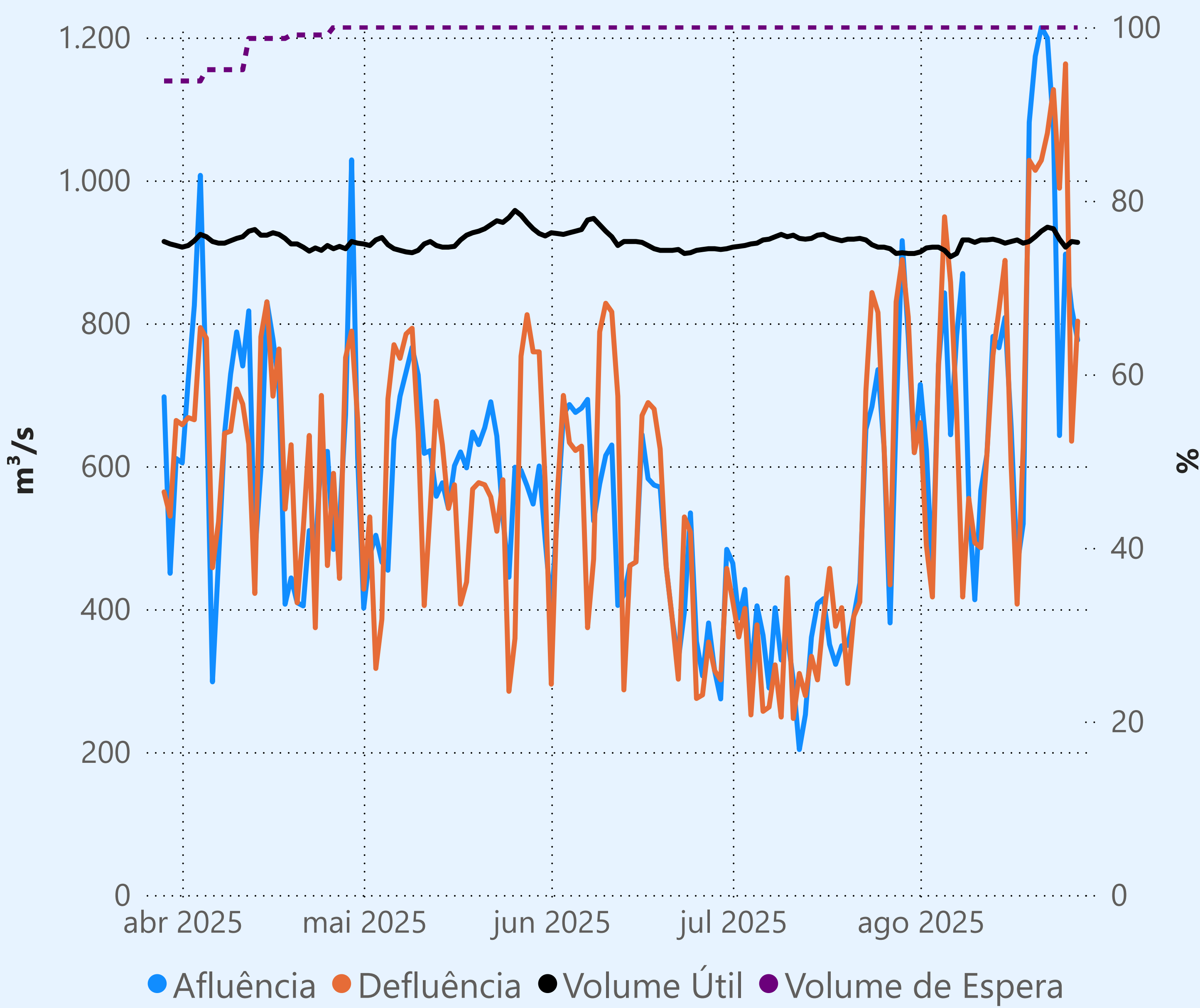
Água Vermelha



Marechal Mascarenhas de Moraes (Peixoto)



Faixa de Operação Normal



Sem restrição de vazão máxima defluente

Vazão defluente média mensal (m³/s)

752
agosto de 2025

Dia	Defluência	Dia	Defluência
1	661	16	603
2	489	17	407
3	417	18	626
4	742	19	1.028
5	949	20	1.014
6	857	21	1.028
7	676	22	1.066
8	417	23	1.127
9	555	24	989
10	493	25	1.163
11	486	26	635
12	616	27	803
13	755		
14	819		
15	888		

Saiba mais sobre as condições de operação do Sistema Hídrico do Rio Paranaíba na [Resolução 194/2024](#)

Cachoeira Dourada

Data	Afluencia (m³/s)	Defluência (m³/s)
25/08	793	925
26/08	782	942
27/08	1.204	975

Rio Paranaíba

Faixa de Operação Normal

Vazão defluente máxima média diária igual à vazão máxima turbinada

Itumbiara

Data	Afluencia (m³/s)	Defluência (m³/s)	Volume Útil (%)	Cota (m)
25/08	543	1.031	74,28	515,52
26/08	543	1.306	73,75	515,42
27/08	699	1.538	73,17	515,31

Volume útil superior ou igual a 15%

São Simão

Data	Afluencia (m³/s)	Defluência (m³/s)	Volume Útil (%)	Cota (m)
25/08	1.306	1.954	45,39	395,71
26/08	1.455	1.844	44,78	395,65
27/08	1.297	2.010	43,67	395,54

Rio Grande

Theodomiro Carneiro Santiago (Emborcação)

Data	Afluencia (m³/s)	Defluência (m³/s)	Volume Útil (%)	Cota (m)
25/08	175	137	56,71	646,61
26/08	150	150	56,71	646,61
27/08	147	147	56,71	646,61

Faixa de Operação Normal

Vazão defluente máxima média diária igual à vazão máxima turbinada

Data de Referência

27/08/2025

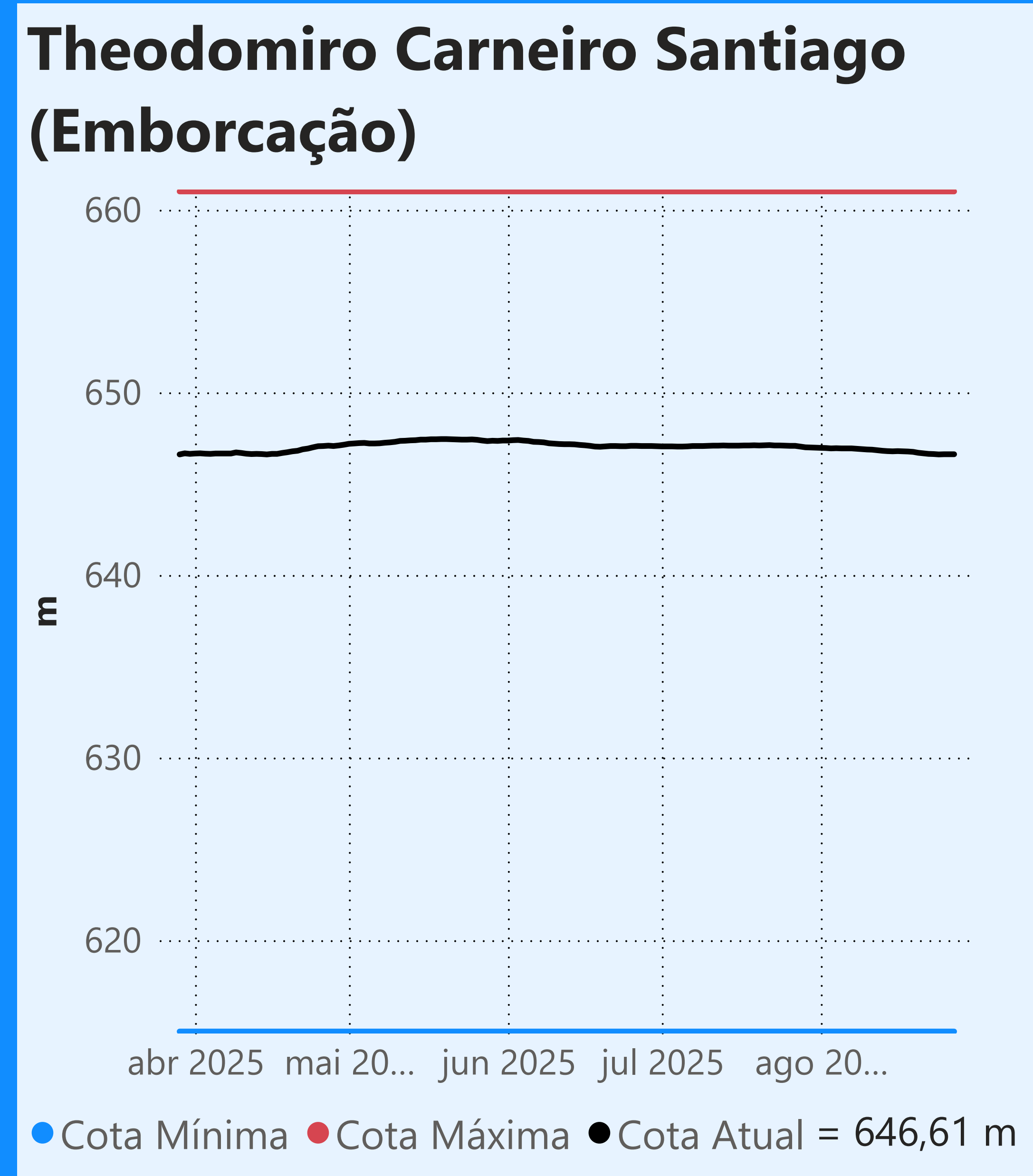
Período Seco

Saiba mais sobre os termos técnicos da operação dos reservatórios no [Glossário do Sistema de Acompanhamento de Reservatórios - SAR da ANA](#)

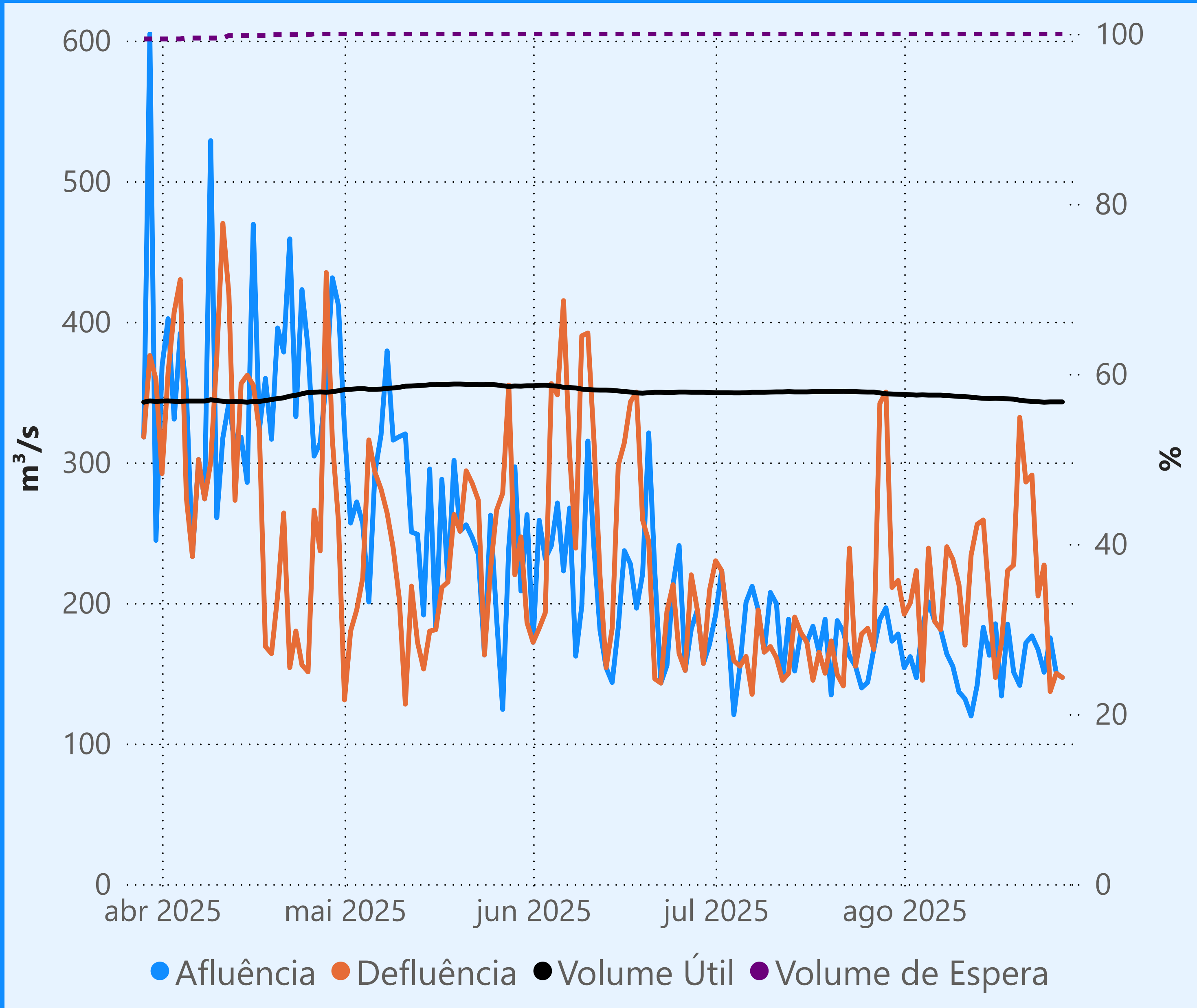
Superintendência de Operações e Eventos Críticos
Coordenação de Operação de Reservatórios e Sistemas Hídricos

Fonte: ONS

*Dados consistidos sujeitos a novas revisões



Faixa de Operação Normal

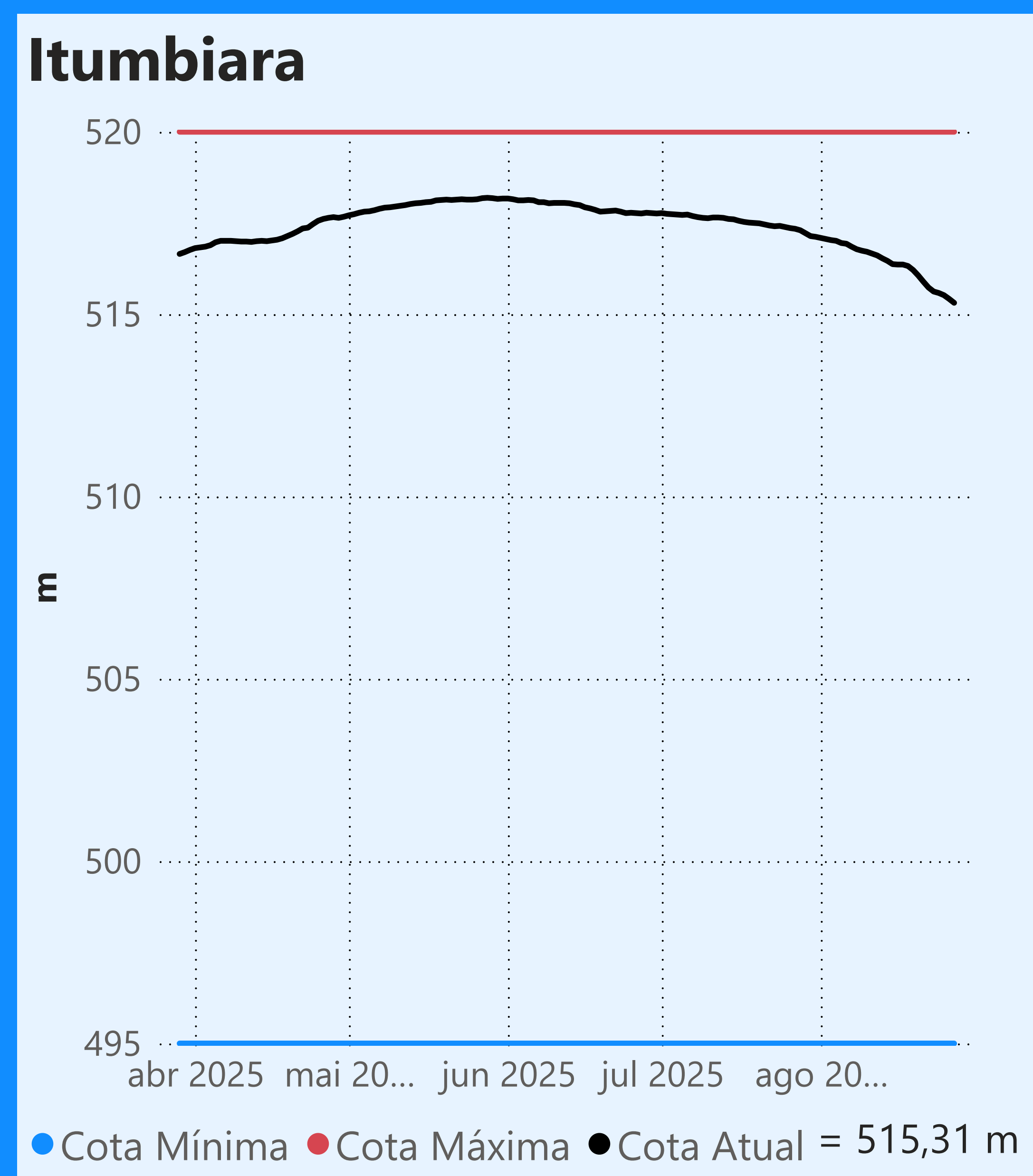
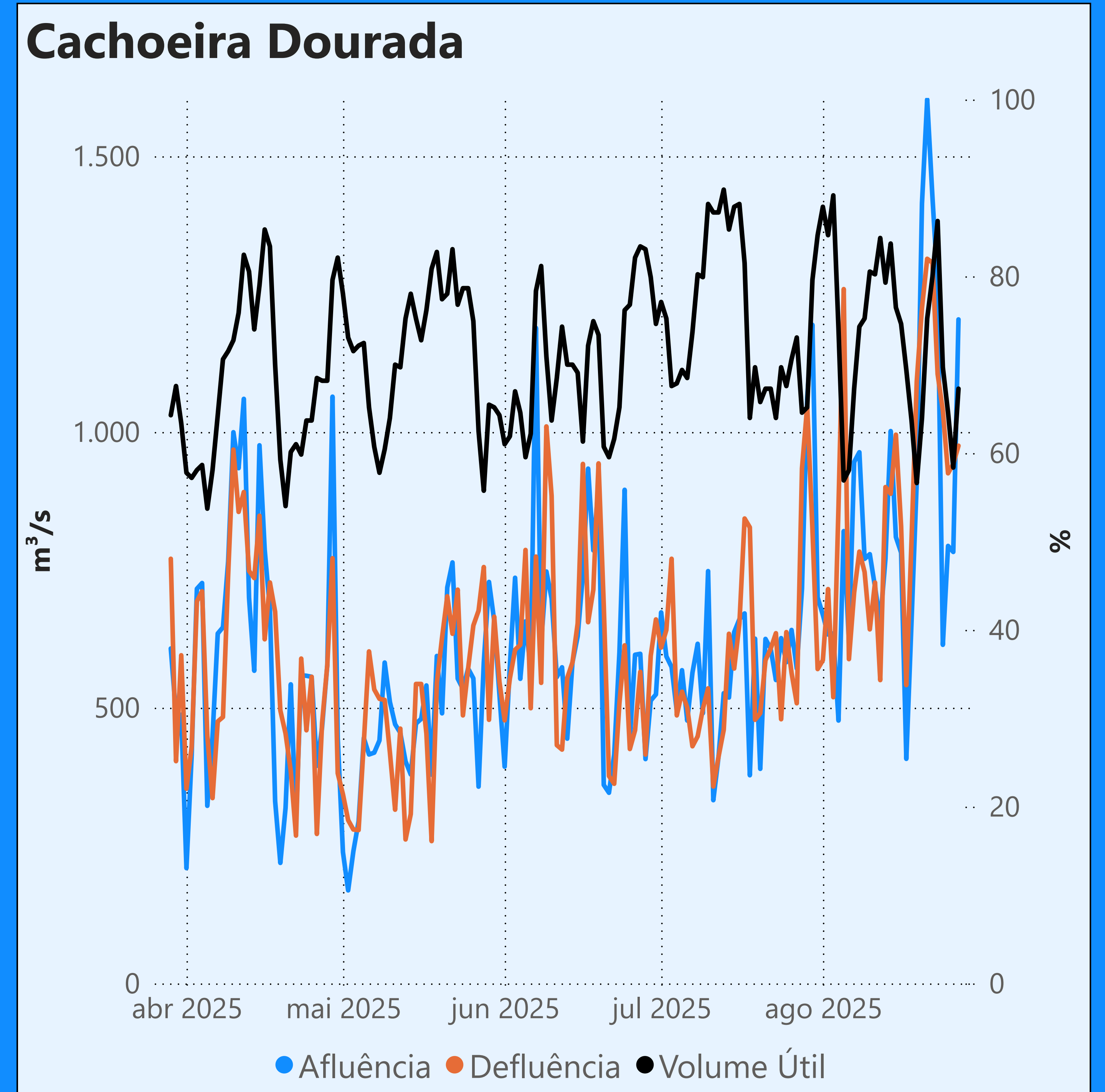


Vazão defluente máxima média diária igual à vazão máxima turbinada

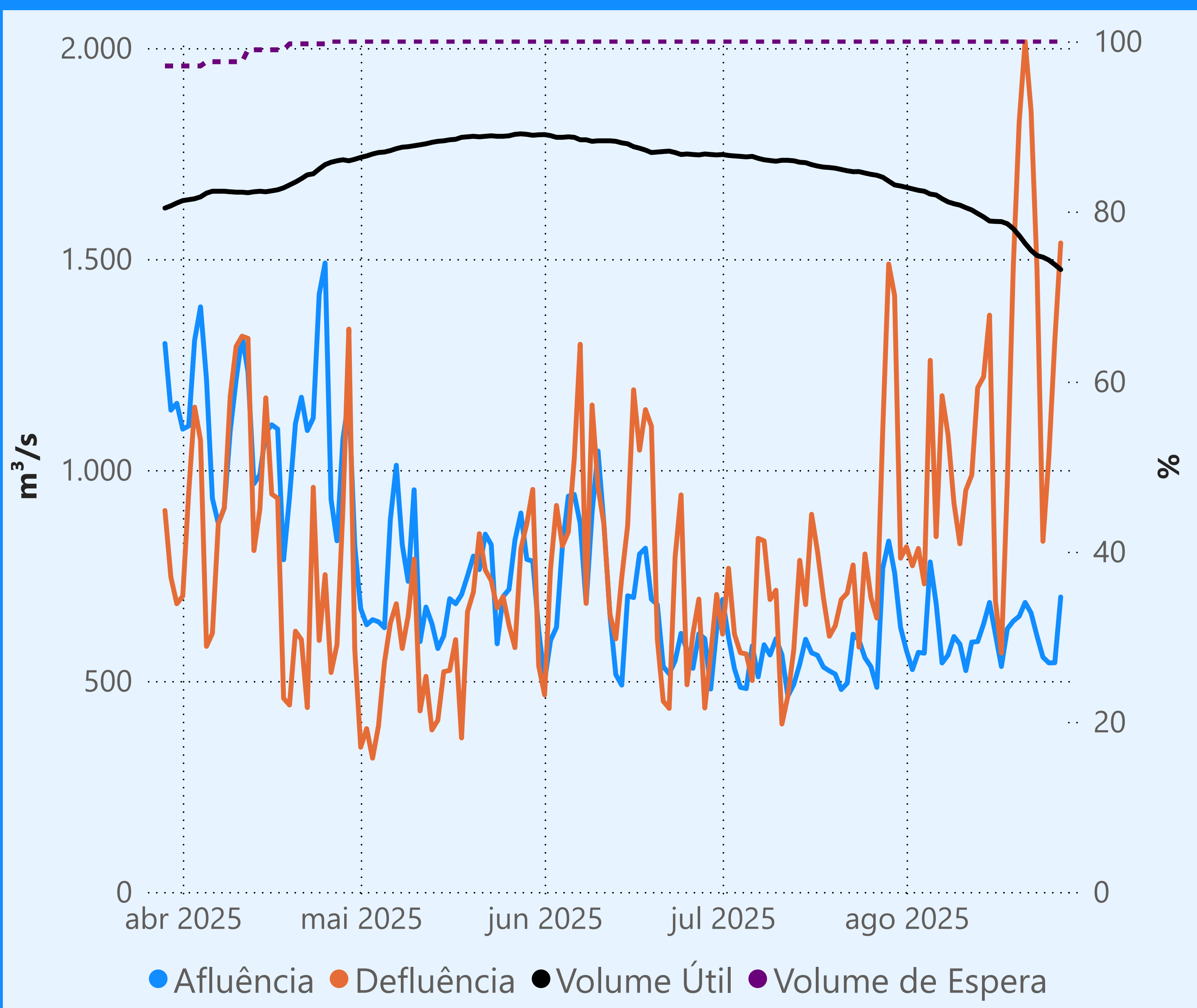
Vazão defluente média mensal (m³/s)

212 agosto de 2025

Dia	Defluência	Dia	Defluência
1	192	16	147
2	200	17	172
3	223	18	223
4	145	19	227
5	239	20	332
6	187	21	286
7	181	22	291
8	240	23	205
9	231	24	227
10	213	25	137
11	170	26	150
12	234	27	147
13	256		
14	259		
15	201		



Faixa de Operação Normal

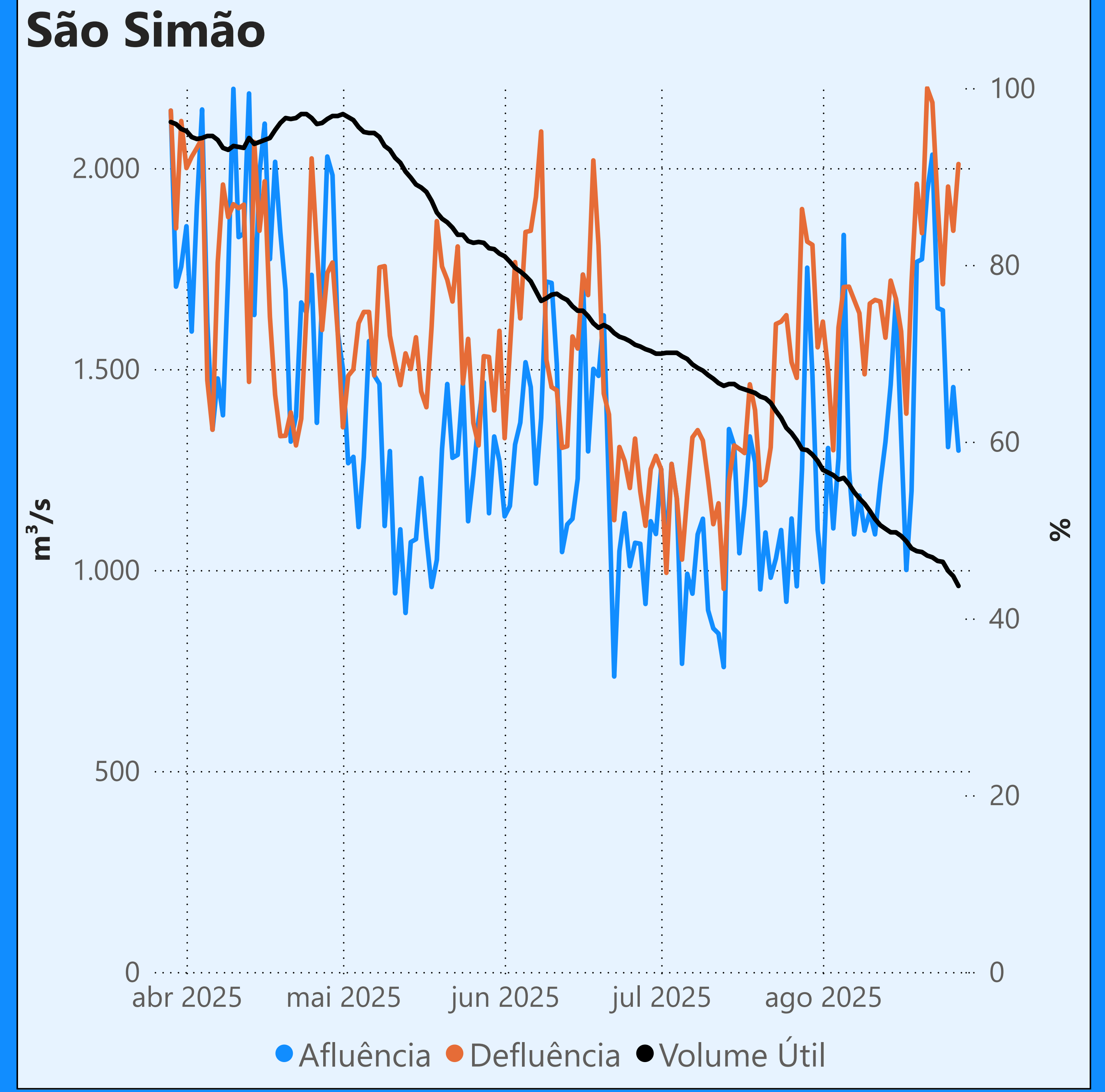


Vazão defluente máxima média diária igual à vazão máxima turbinada

Vazão defluente média mensal (m³/s)

1.131 agosto de 2025

Dia	Defluência	Dia	Defluência
1	818	16	689
2	773	17	566
3	814	18	972
4	730	19	1.481
5	1.260	20	1.825
6	842	21	2.016
7	1.176	22	1.851
8	1.084	23	1.476
9	922	24	831
10	825	25	1.031
11	952	26	1.306
12	988	27	1.538
13	1.195		
14	1.221		
15	1.367		



Saiba mais sobre os termos técnicos da operação dos reservatórios no [Glossário do Sistema de Acompanhamento de Reservatórios - SAR da ANA](#)

Superintendência de Operações e Eventos Críticos
Coordenação de Operação de Reservatórios e Sistemas Hídricos

Fonte: ONS
*Dados consistidos sujeitos a novas revisões