

Saiba mais sobre as condições de operação do Sistema Hídrico do Rio Grande na [Resolução 193/2024](#)

Faixa de Operação Normal

Sem restrição de vazão máxima defluente

Marechal Mascarenhas de Moraes (Peixoto)

Data	Afluencia (m³/s)	Defluência (m³/s)	Volume Útil (%)	Cota (m)
23/08	1.074	1.127	76,77	663,66
24/08	723	989	75,85	663,56
25/08	817	1.163	74,65	663,43

Luiz Carlos Barreto de Carvalho

Data	Afluencia (m³/s)	Defluência (m³/s)
23/08	1.143	1.117
24/08	968	567
25/08	1.204	1.220

Jaguara

Data	Afluencia (m³/s)	Defluência (m³/s)
23/08	1.173	1.170
24/08	631	693
25/08	1.249	1.169

Igarapava

Data	Afluencia (m³/s)	Defluência (m³/s)
23/08	1.301	1.352
24/08	829	829
25/08	1.290	1.222

Volta Grande

Data	Afluencia (m³/s)	Defluência (m³/s)
23/08	1.241	1.218
24/08	862	885
25/08	1.086	1.341

Maribondo

Data	Afluencia (m³/s)	Defluência (m³/s)	Volume Útil (%)	Cota (m)
23/08	1.415	1.446	39,89	437,40
24/08	944	1.288	39,32	437,29
25/08	1.276	1.088	39,63	437,35

Volume útil superior ou igual a 15%

Funil Grande

Data	Afluencia (m³/s)	Defluência (m³/s)
23/08	83	75
24/08	84	76
25/08	79	95

Itutinga

Data	Afluencia (m³/s)	Defluência (m³/s)
23/08	42	42
24/08	43	43
25/08	42	43

Furnas

Data	Afluencia (m³/s)	Defluência (m³/s)	Volume Útil (%)	Cota (m)
23/08	83	1.097	55,50	761,95
24/08	123	496	55,32	761,92
25/08	53	1.048	54,82	761,84

Camargos

Data	Afluencia (m³/s)	Defluência (m³/s)	Volume Útil (%)
23/08	38	38	92,59
24/08	30	38	92,49
25/08	30	38	92,38

Faixa de Operação Normal

Vazão máxima turbinada definida na outorga

Data de Referência

25/08/2025

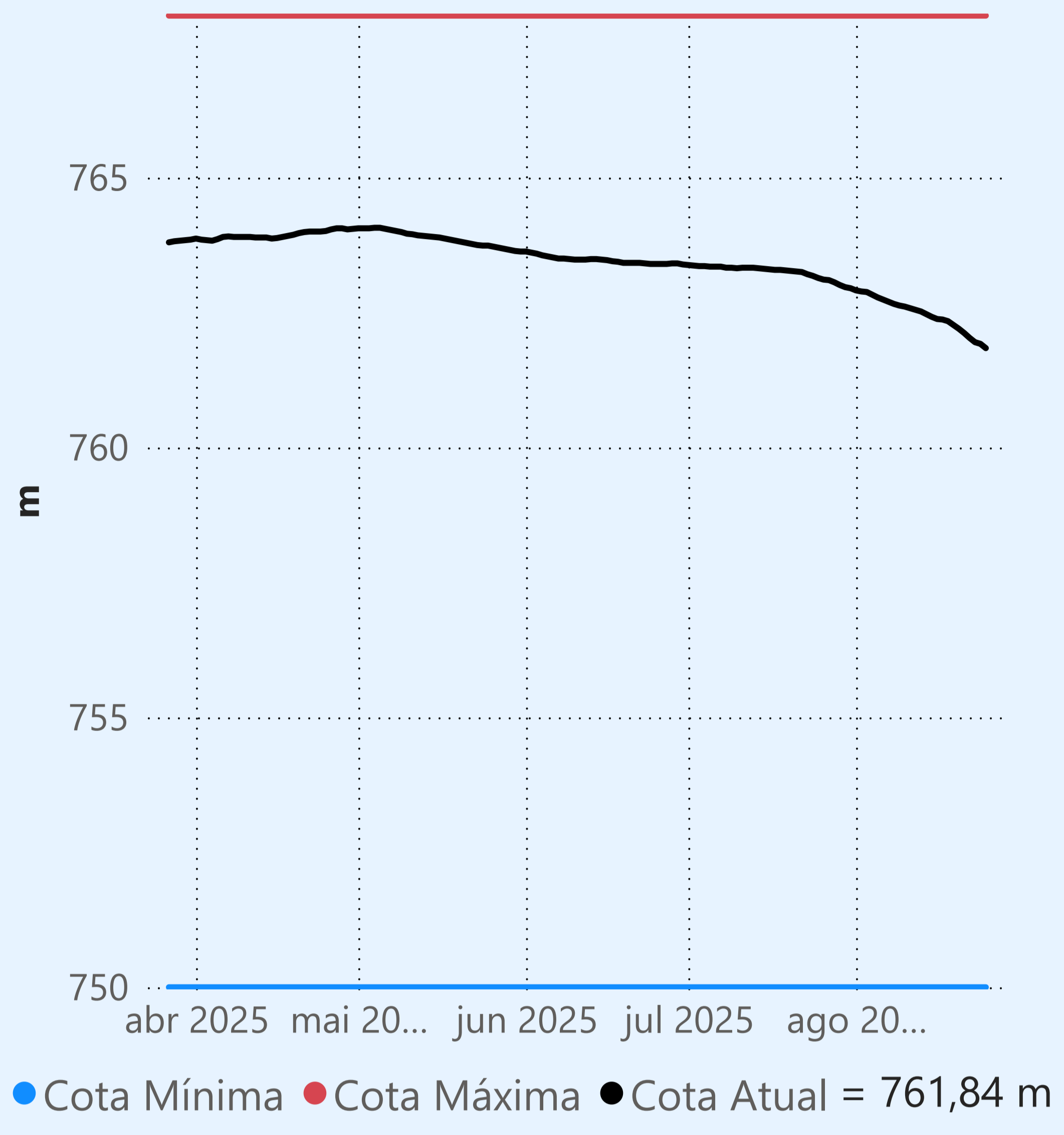
Período Seco

Rio Paranaíba

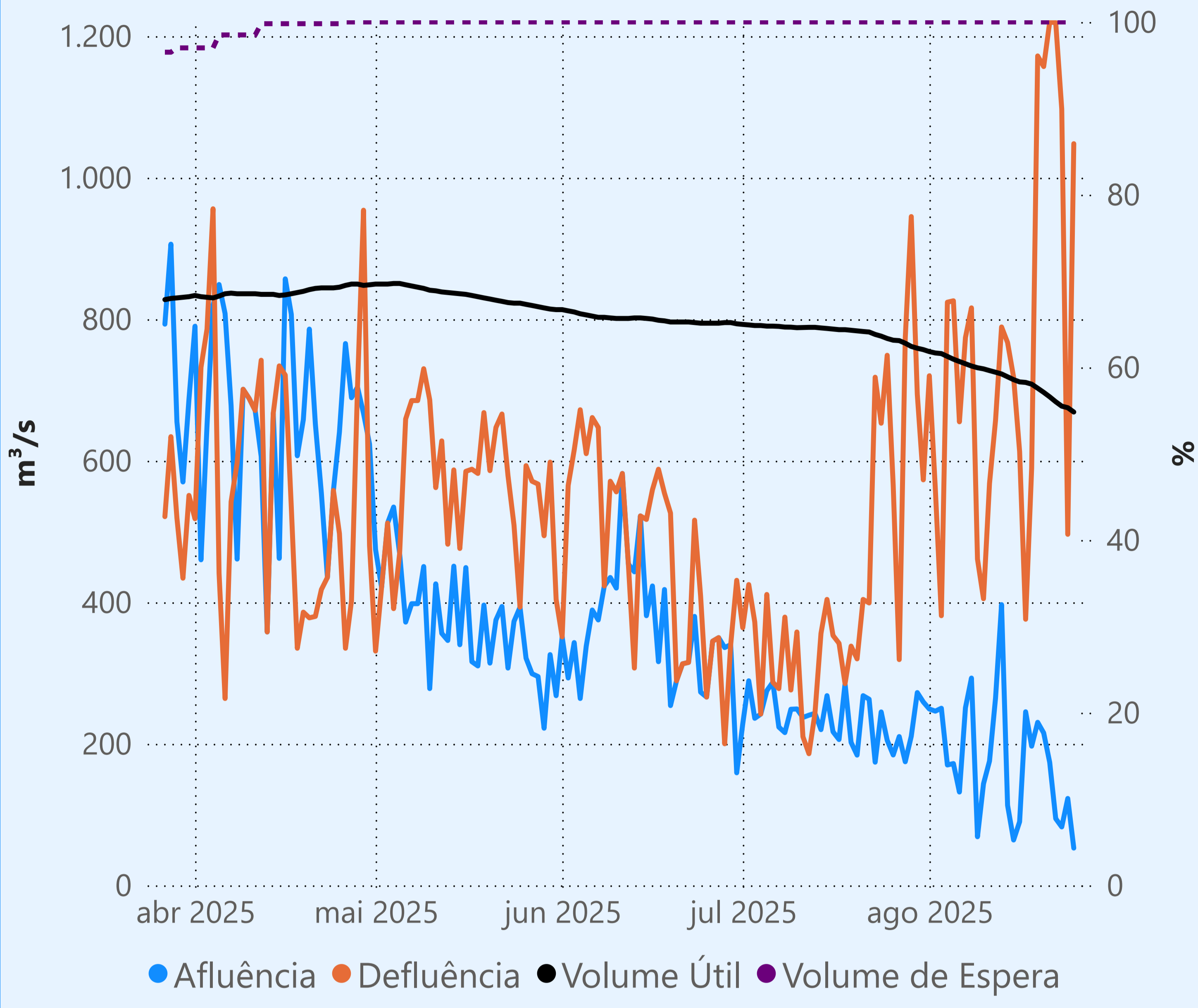
Rio Paraná

Rio Grande

## Furnas



Faixa de Operação Normal



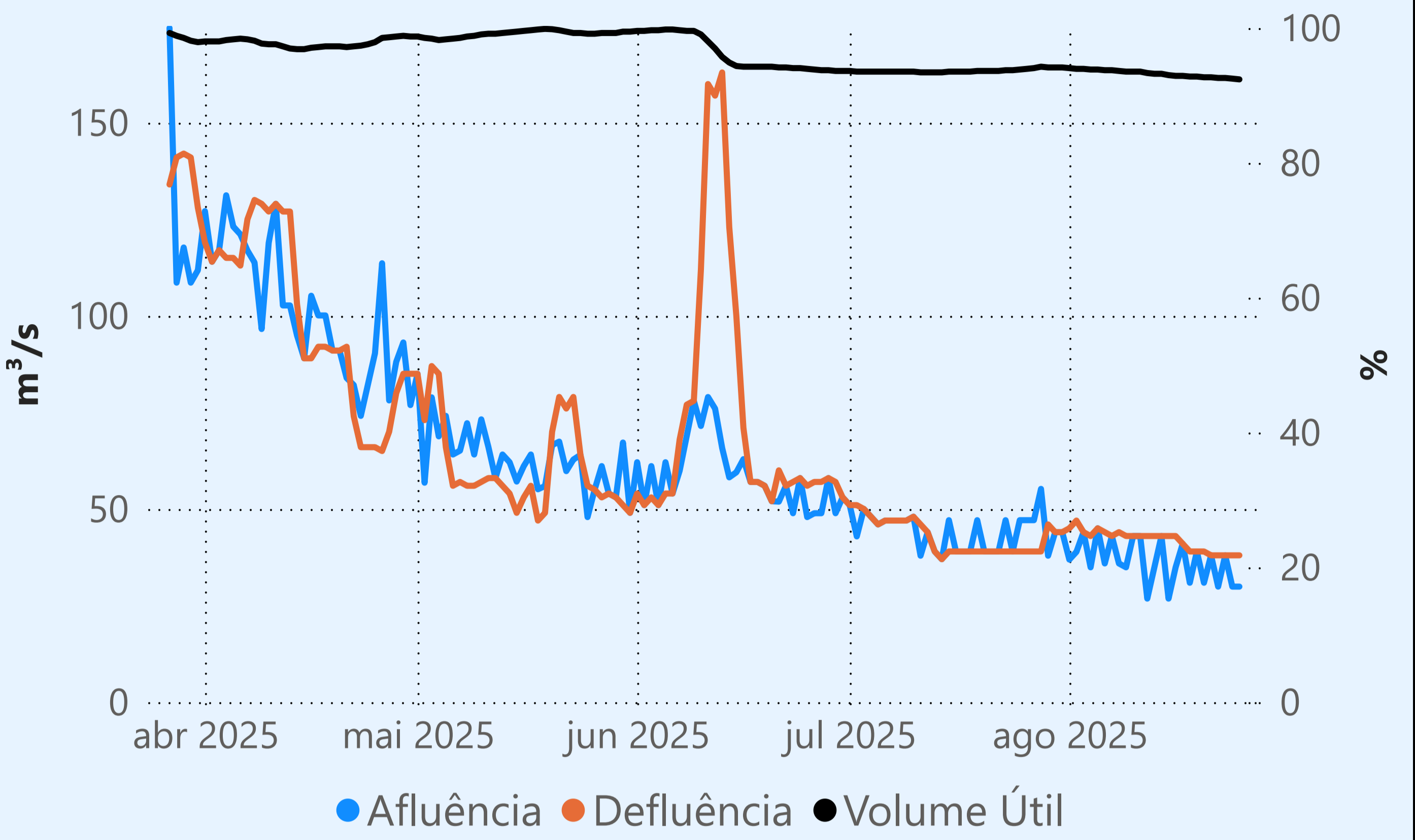
Vazão máxima turbinada definida na outorga

## Vazão defluente média mensal (m³/s)

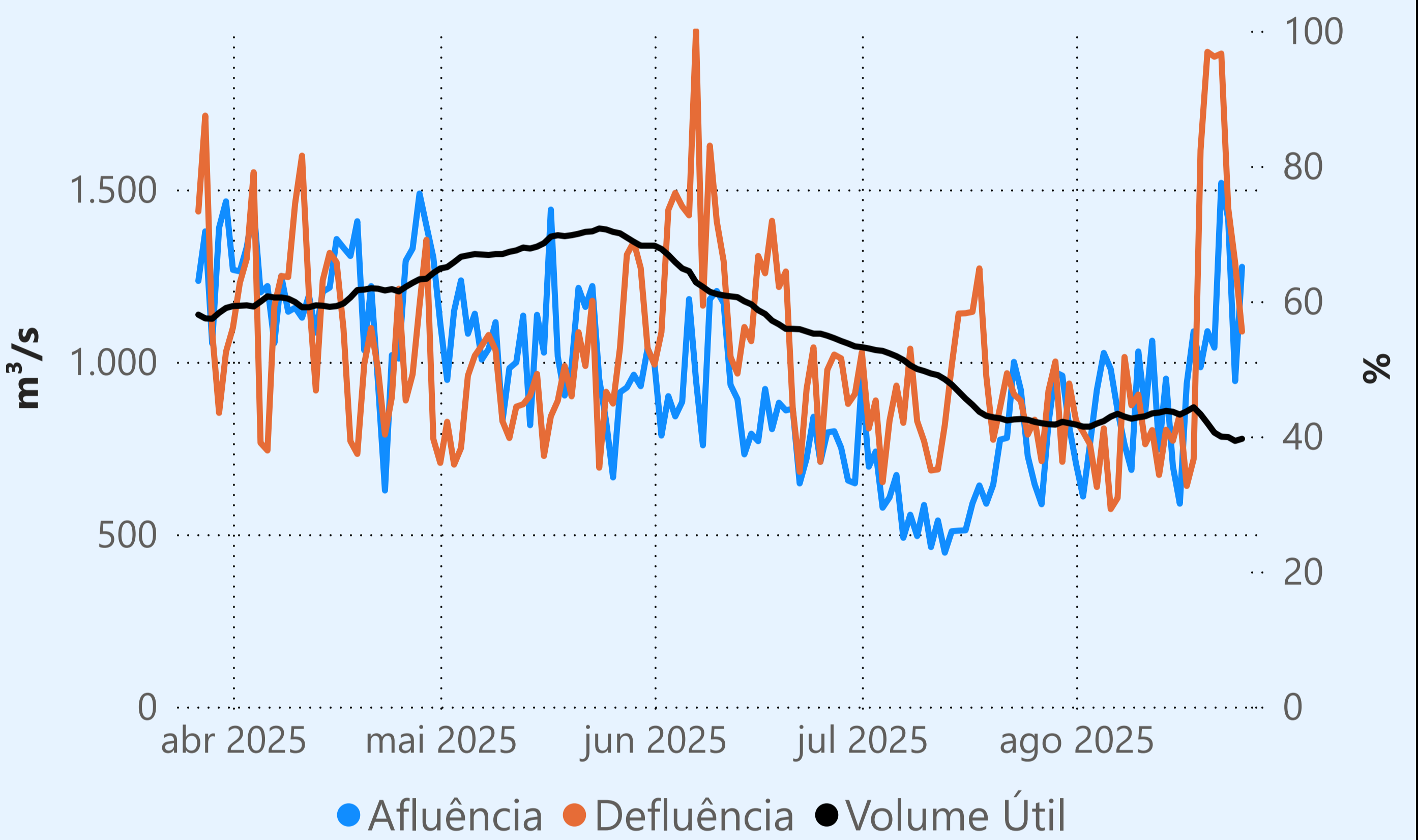
756  
agosto de 2025

Dia	Defluência	Dia	Defluência
1	720	16	613
2	560	17	376
3	381	18	589
4	824	19	1.172
5	826	20	1.157
6	655	21	1.220
7	774	22	1.219
8	816	23	1.097
9	461	24	496
10	405	25	1.048
11	568		
12	657		
13	789		
14	767		
15	718		

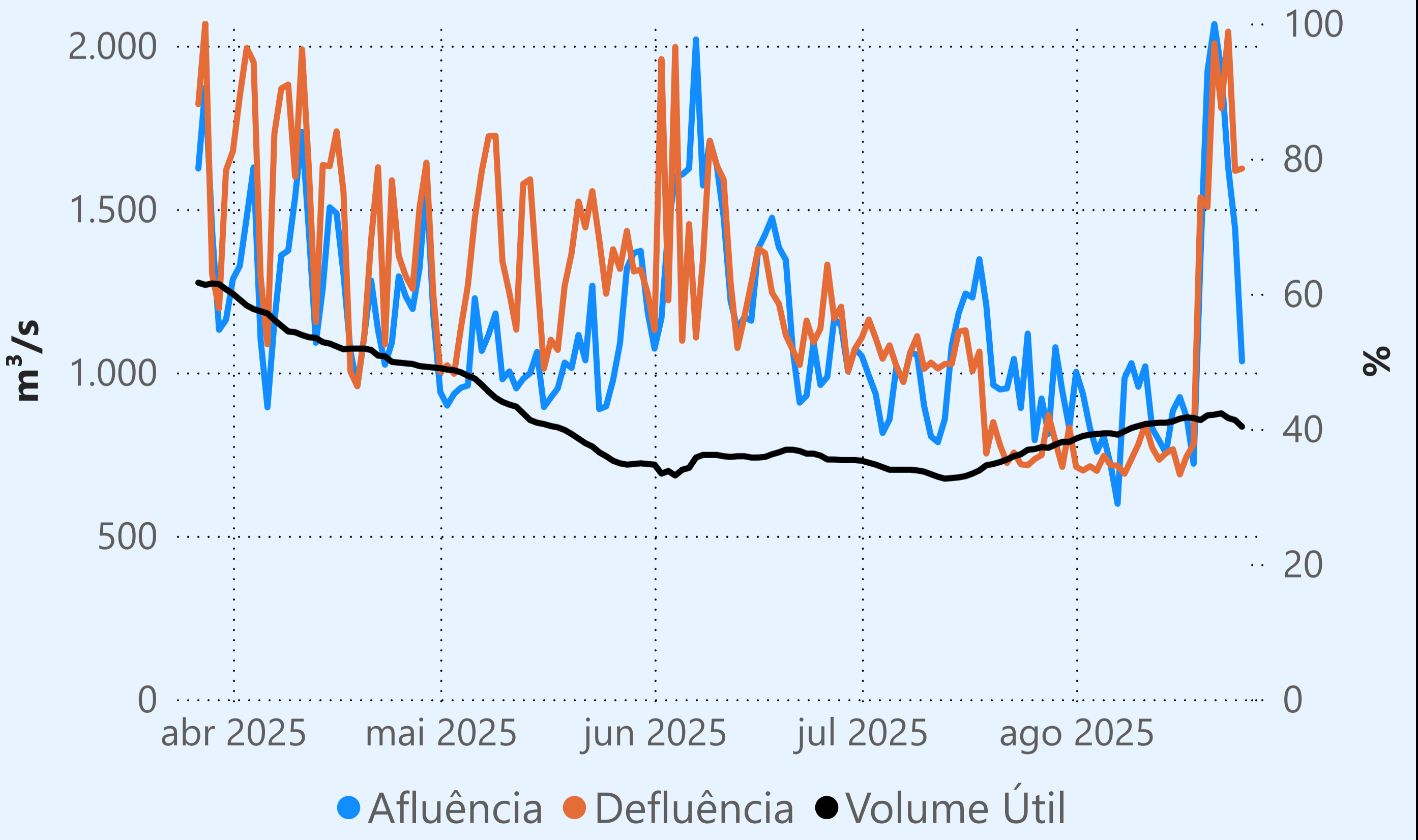
## Camargos



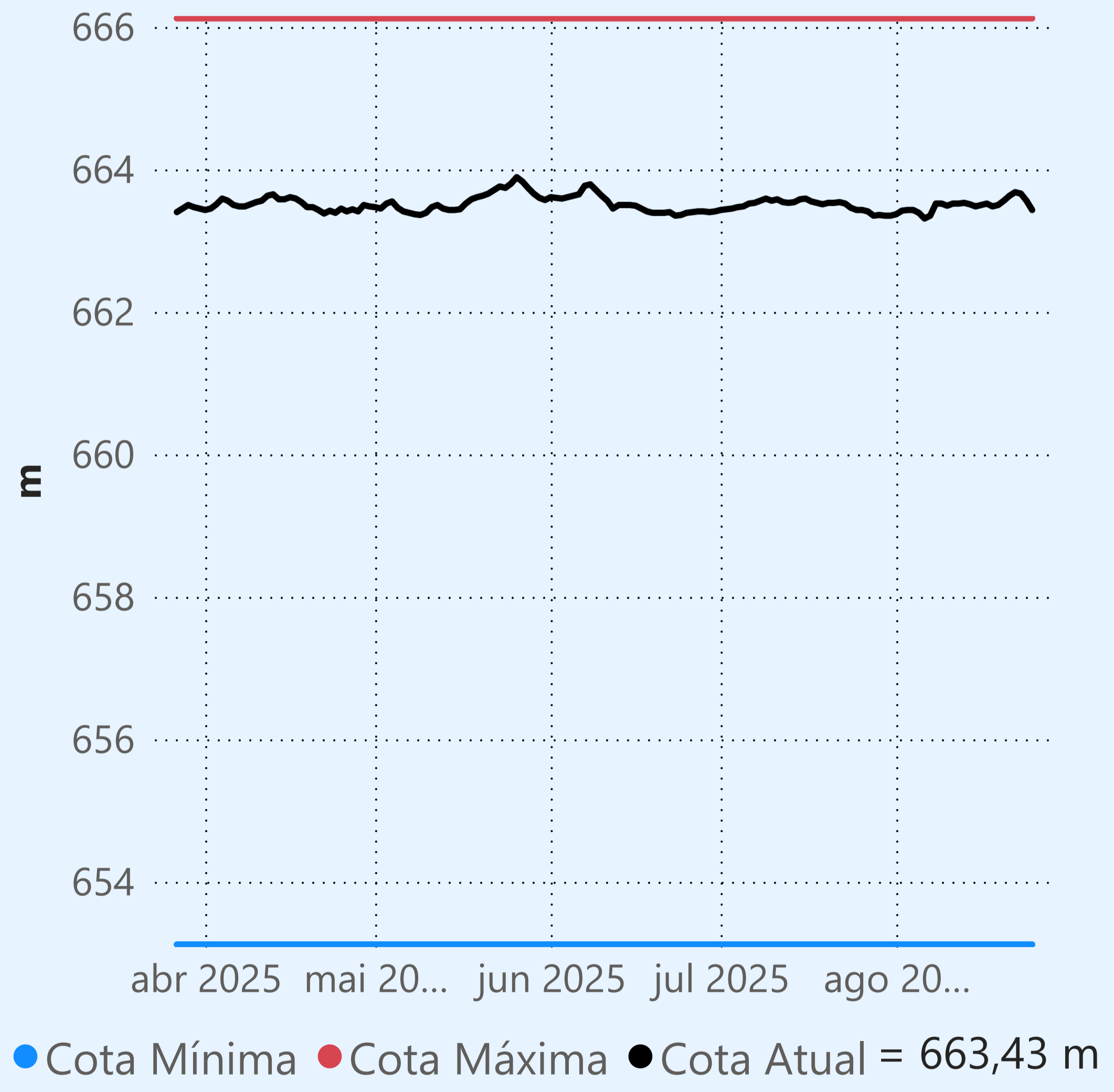
## Maribondo



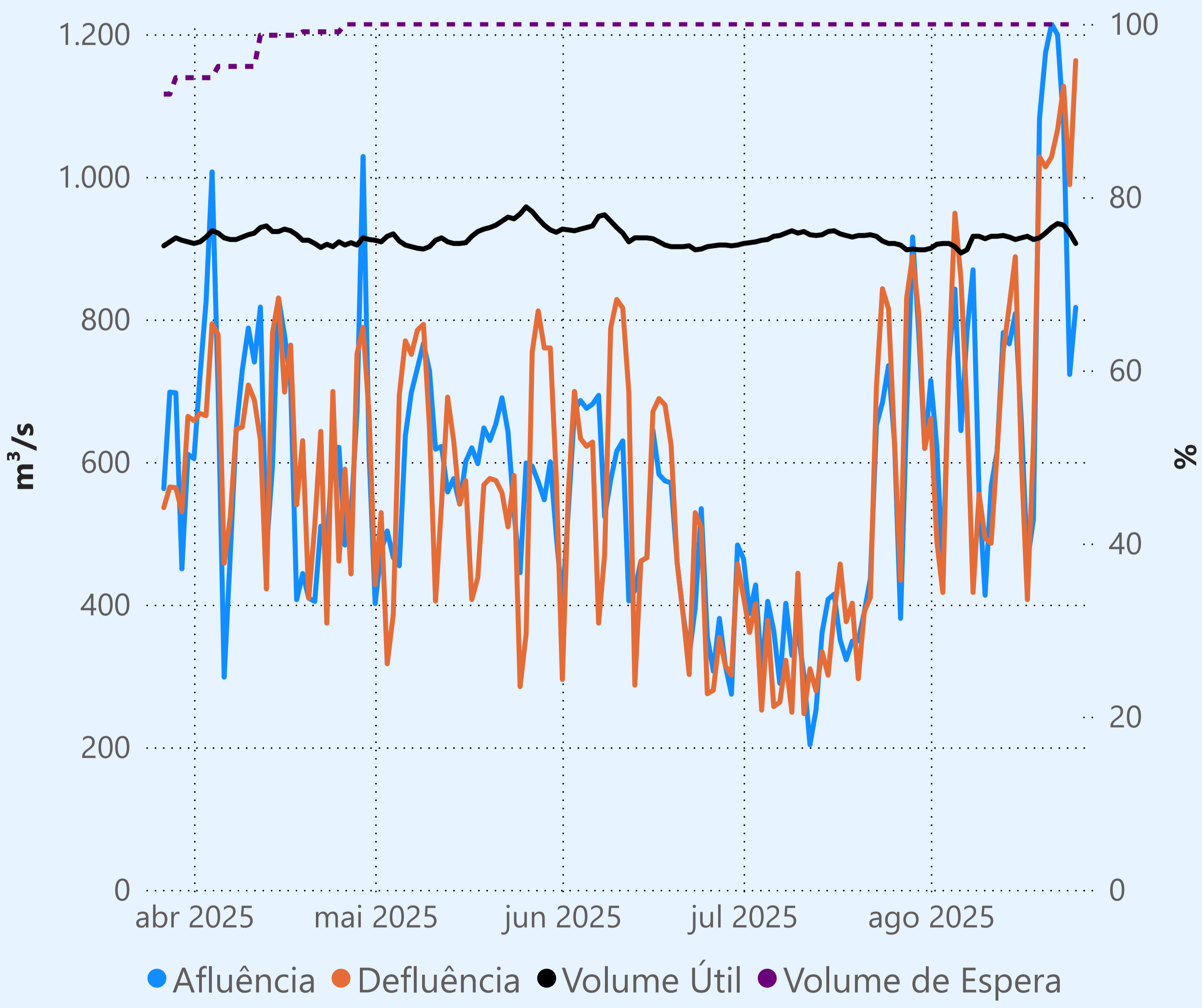
## Água Vermelha



## Marechal Mascarenhas de Moraes (Peixoto)



Faixa de Operação Normal



Sem restrição de vazão máxima defluente

## Vazão defluente média mensal (m³/s)

755  
agosto de 2025

Dia	Defluência	Dia	Defluência
1	661	16	603
2	489	17	407
3	417	18	626
4	742	19	1.028
5	949	20	1.014
6	857	21	1.028
7	676	22	1.066
8	417	23	1.127
9	555	24	989
10	493	25	1.163
11	486		
12	616		
13	755		
14	819		
15	888		

**Saiba mais** sobre as condições de operação do Sistema Hídrico do Rio Paranaíba na [Resolução 194/2024](#)

## Cachoeira Dourada

Data	Afluencia (m³/s)	Defluência (m³/s)
23/08	1.268	1.105
24/08	614	1.039
25/08	793	925

Rio Paranaíba

## Faixa de Operação Normal

Vazão defluente máxima média diária igual à vazão máxima turbinada

### Itumbiara

Data	Afluencia (m³/s)	Defluência (m³/s)	Volume Útil (%)	Cota (m)
23/08	408	1.476	74,81	515,62
24/08	526	831	74,60	515,58
25/08	573	1.031	74,28	515,52

Volume útil superior ou igual a 15%

### São Simão

Data	Afluencia (m³/s)	Defluência (m³/s)	Volume Útil (%)	Cota (m)
23/08	1.717	1.911	46,81	395,85
24/08	1.452	1.711	46,40	395,81
25/08	1.306	1.954	45,39	395,71

Rio Grande

## Theodomiro Carneiro Santiago (Emborcação)

Data	Afluencia (m³/s)	Defluência (m³/s)	Volume Útil (%)	Cota (m)
23/08	205	205	56,78	646,64
24/08	113	227	56,71	646,61
25/08	175	137	56,73	646,62

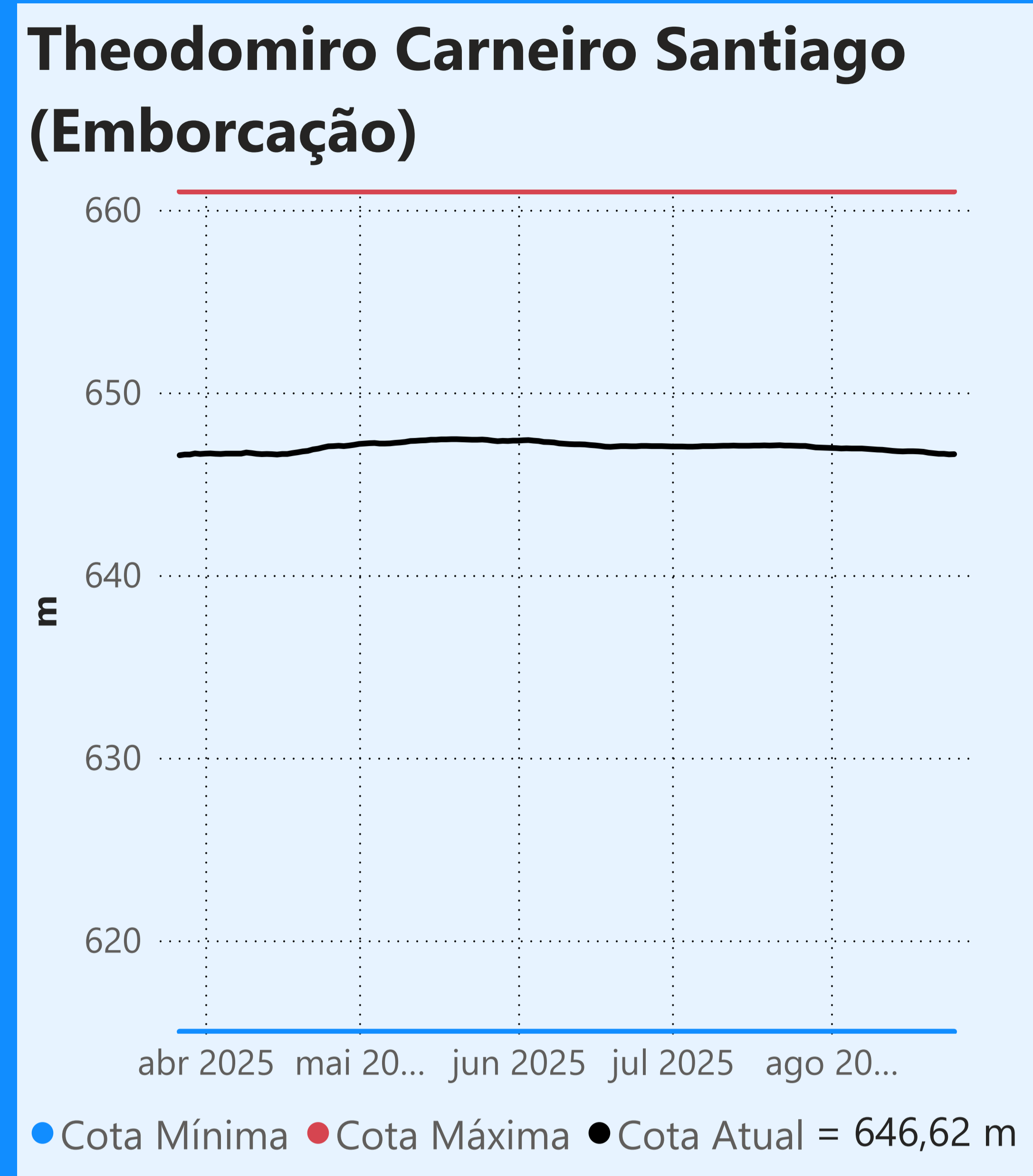
## Faixa de Operação Normal

Vazão defluente máxima média diária igual à vazão máxima turbinada

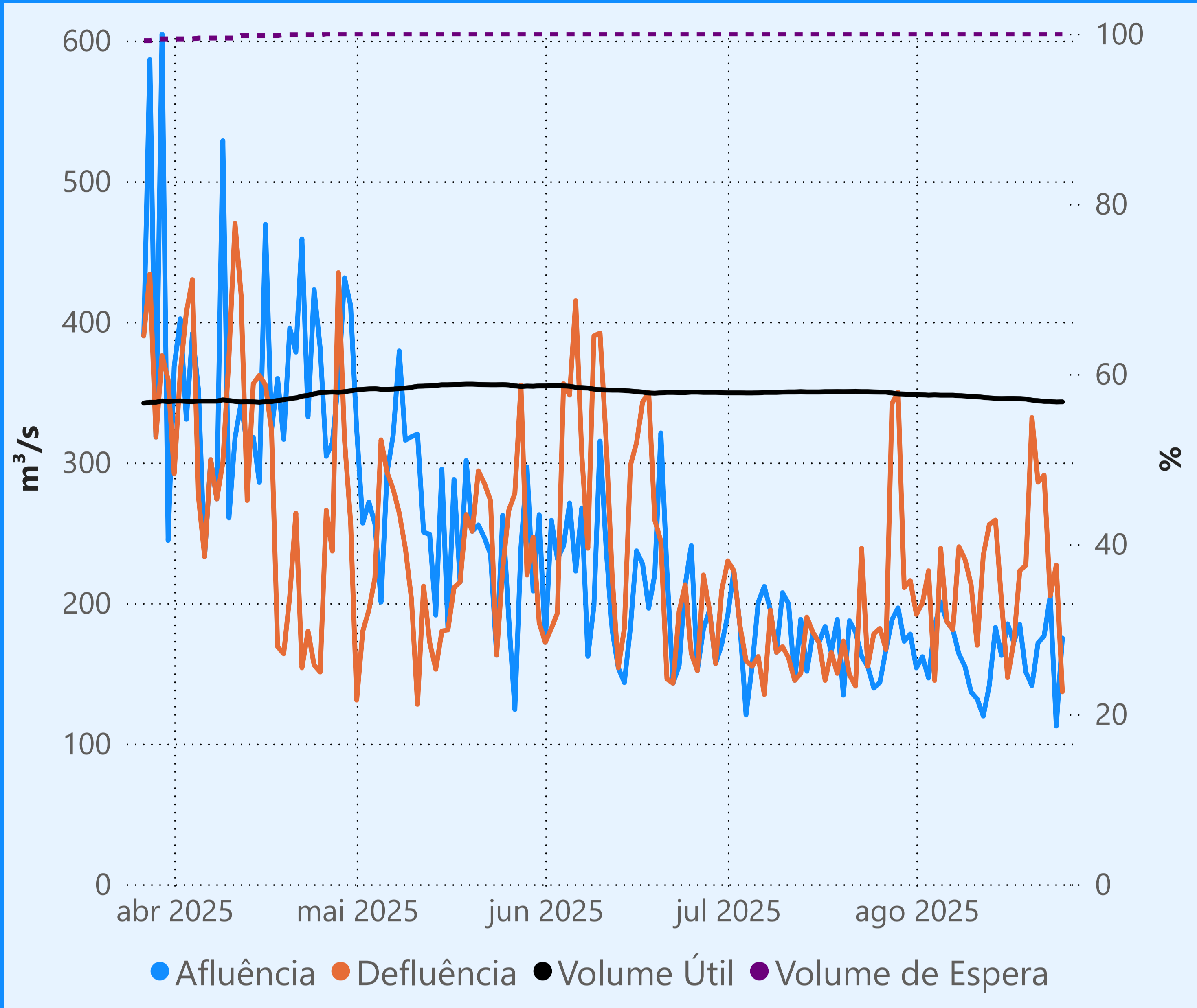
Data de Referência

25/08/2025

Período Seco

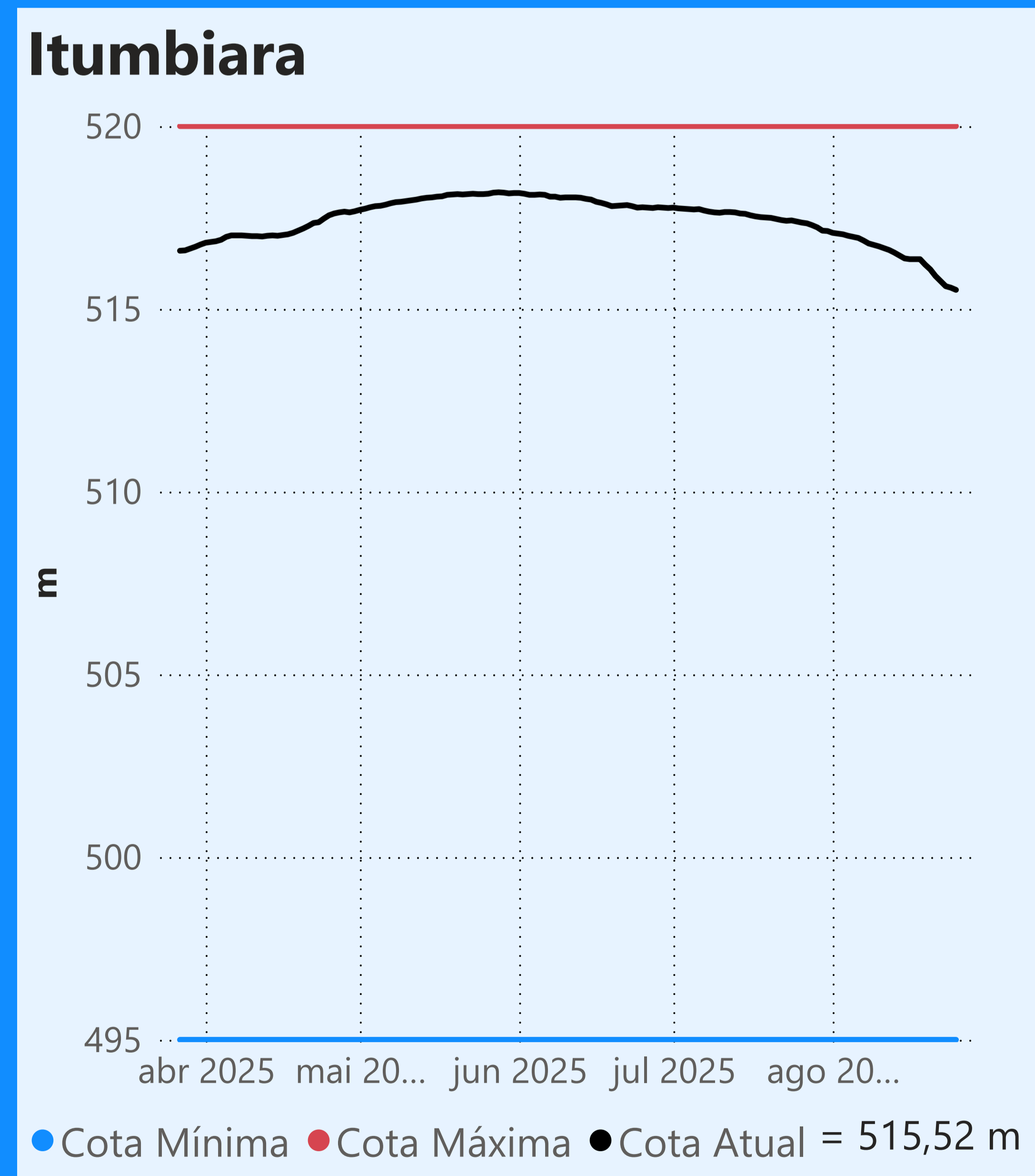
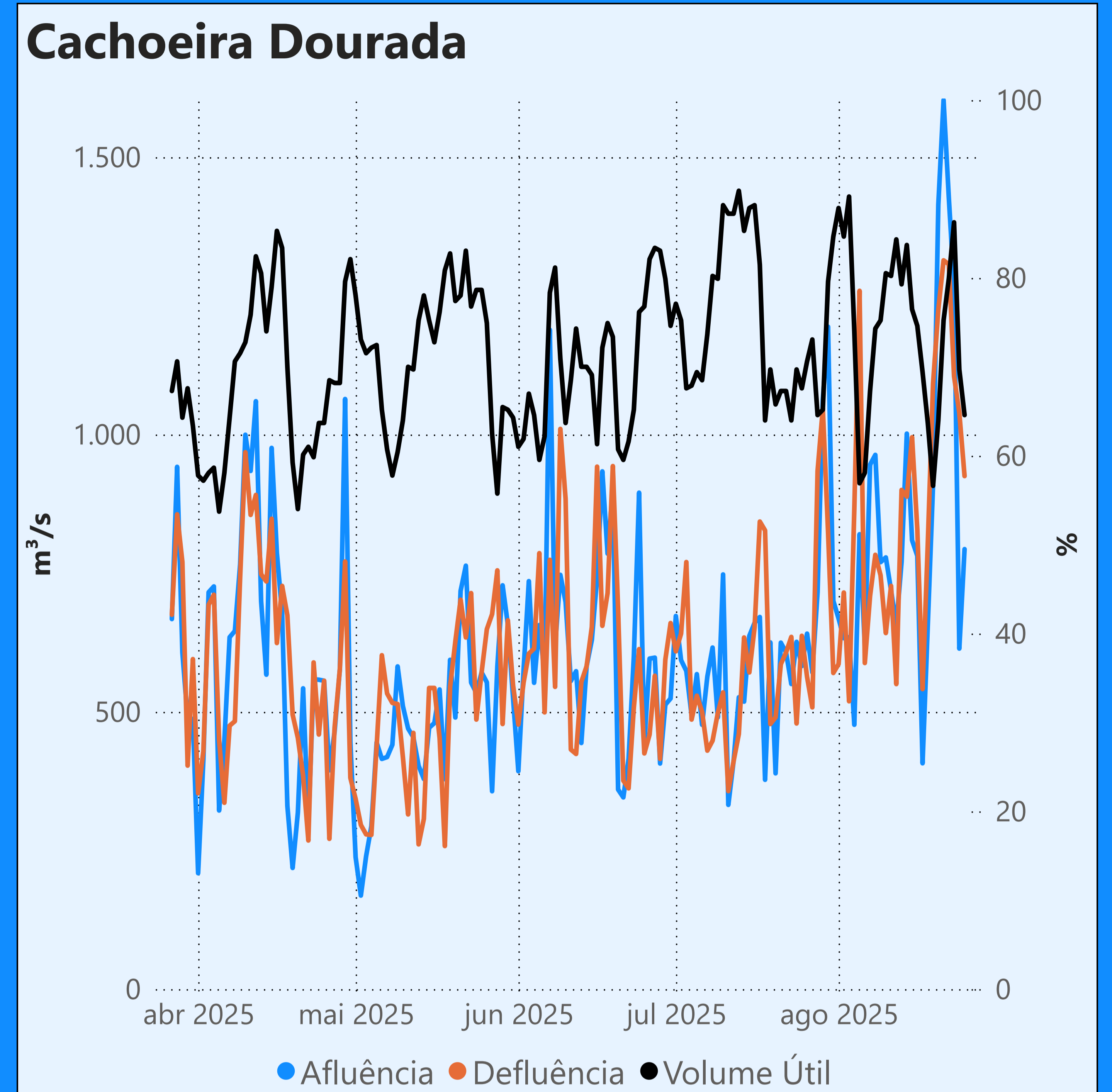


Faixa de Operação Normal

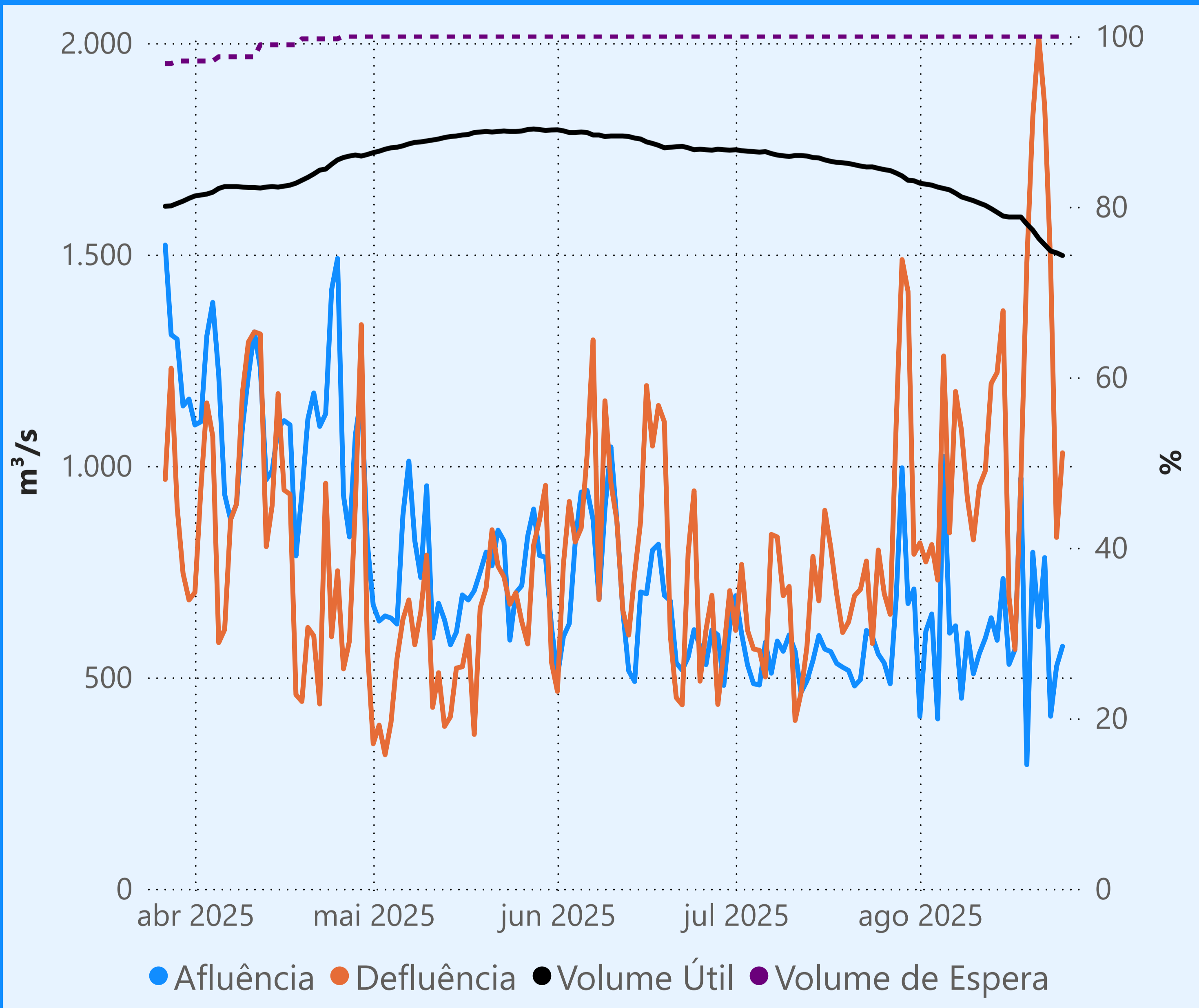


Vazão defluente máxima média diária igual à vazão máxima turbinada

Vazão defluente média mensal (m³/s)			
217 agosto de 2025			
Dia	Defluência	Dia	Defluência
1	192	16	147
2	200	17	172
3	223	18	223
4	145	19	227
5	239	20	332
6	187	21	286
7	181	22	291
8	240	23	205
9	231	24	227
10	213	25	137
11	170		
12	234		
13	256		
14	259		
15	201		



Faixa de Operação Normal



Vazão defluente máxima média diária igual à vazão máxima turbinada

Vazão defluente média mensal (m³/s)			
1.108 agosto de 2025			
Dia	Defluência	Dia	Defluência
1	818	16	689
2	773	17	566
3	814	18	972
4	730	19	1.481
5	1.260	20	1.825
6	842	21	2.016
7	1.176	22	1.851
8	1.084	23	1.476
9	922	24	831
10	825	25	1.031
11	952		
12	988		
13	1.195		
14	1.221		
15	1.367		

