



Acompanhamento do Sistema Hídrico do Rio Grande

Data do boletim
25/08/2025

Saiba mais sobre as condições de operação do Sistema Hídrico do Rio Grande na Resolução 193/2024

Faixa de Operação Normal
Sem restrição de vazão máxima defluente

Marechal Mascarenhas de Moraes (Peixoto)

Data	Afluência (m³/s)	Defluência (m³/s)	Volume Útil (%)	Cota (m)
22/08	1.199	1.066	76,95	663,68
23/08	1.074	1.127	76,77	663,66
24/08	723	989	75,85	663,56

Luiz Carlos Barreto de Carvalho

Data	Afluência (m³/s)	Defluência (m³/s)
22/08	1.074	1.064
23/08	1.143	1.117
24/08	968	567

Jaguara

Data	Afluência (m³/s)	Defluência (m³/s)
22/08	1.129	1.209
23/08	1.173	1.170
24/08	631	693

Igarapava

Data	Afluência (m³/s)	Defluência (m³/s)
22/08	1.309	1.237
23/08	1.301	1.352
24/08	829	829

Volta Grande

Data	Afluência (m³/s)	Defluência (m³/s)
22/08	1.229	1.391
23/08	1.241	1.218
24/08	862	885

Maribondo

Data	Afluência (m³/s)	Defluência (m³/s)	Volume Útil (%)	Cota (m)
22/08	1.519	1.894	39,94	437,41
23/08	1.415	1.446	39,89	437,40
24/08	944	1.288	39,32	437,29

Volume útil superior ou igual a 15%

Funil Grande

Data	Afluência (m³/s)	Defluência (m³/s)
22/08	91	83
23/08	83	75
24/08	84	76

Itutinga

Data	Afluência (m³/s)	Defluência (m³/s)
22/08	43	43
23/08	42	42
24/08	43	43

Rio Grande

Furnas

Data	Afluência (m³/s)	Defluência (m³/s)	Volume Útil (%)	Cota (m)
22/08	94	1.219	56,01	762,03
23/08	83	1.097	55,50	761,95
24/08	123	496	55,32	761,92

Camargos

Data	Afluência (m³/s)	Defluência (m³/s)	Volume Útil (%)
22/08	30	38	92,59
23/08	38	38	92,59
24/08	30	38	92,49

Faixa de Operação Normal
Vazão máxima turbinada definida na outorga

Data de Referência

24/08/2025

Período Seco

Rio Paranaíba

Rio Paraná

Rio Grande

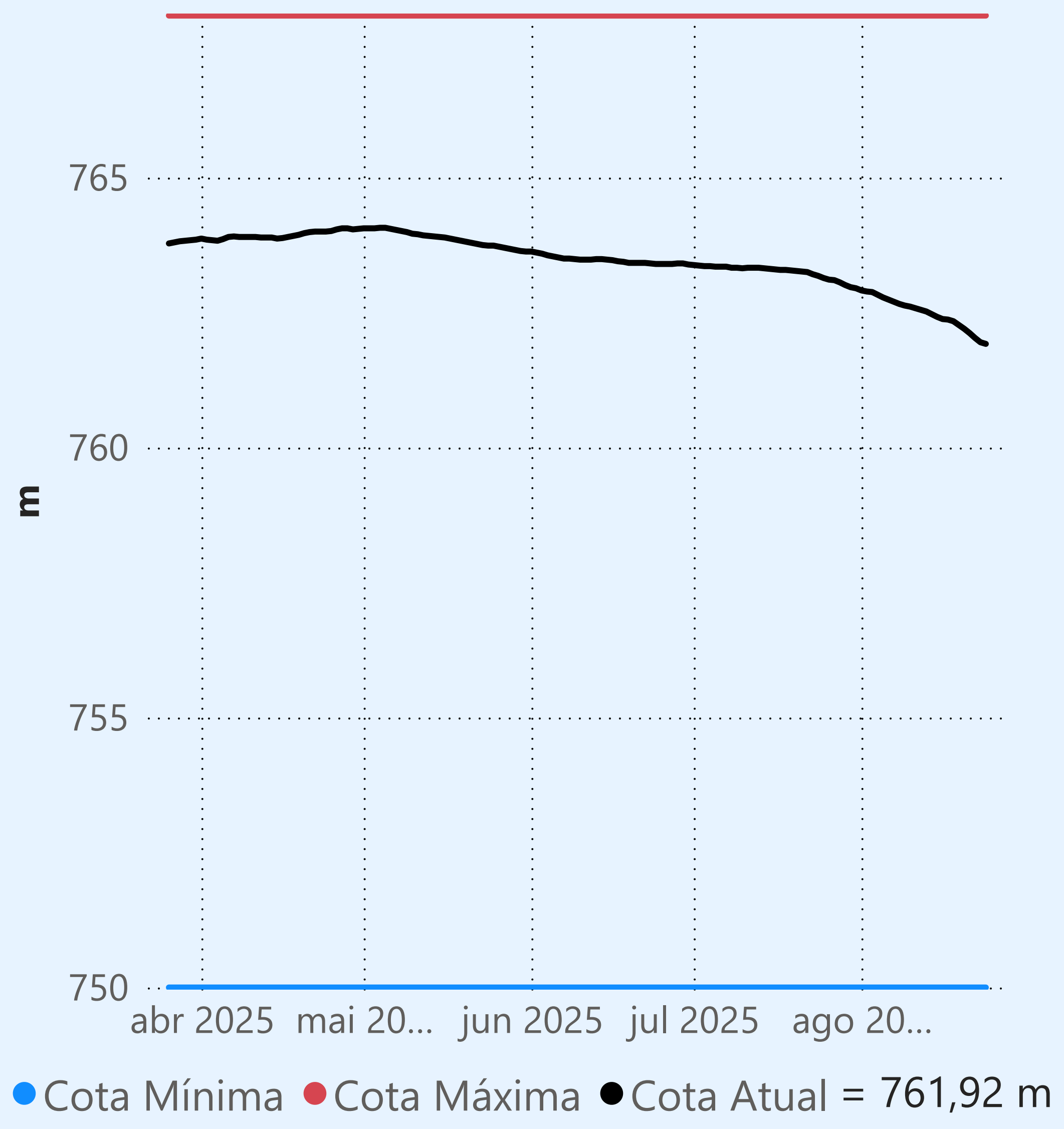
Saiba mais sobre os termos técnicos da operação dos reservatórios no Glossário do Sistema de Acompanhamento de Reservatórios - SAR da ANA

Superintendência de Operações e Eventos Críticos
Coordenação de Operação de Reservatórios e Sistemas Hídricos

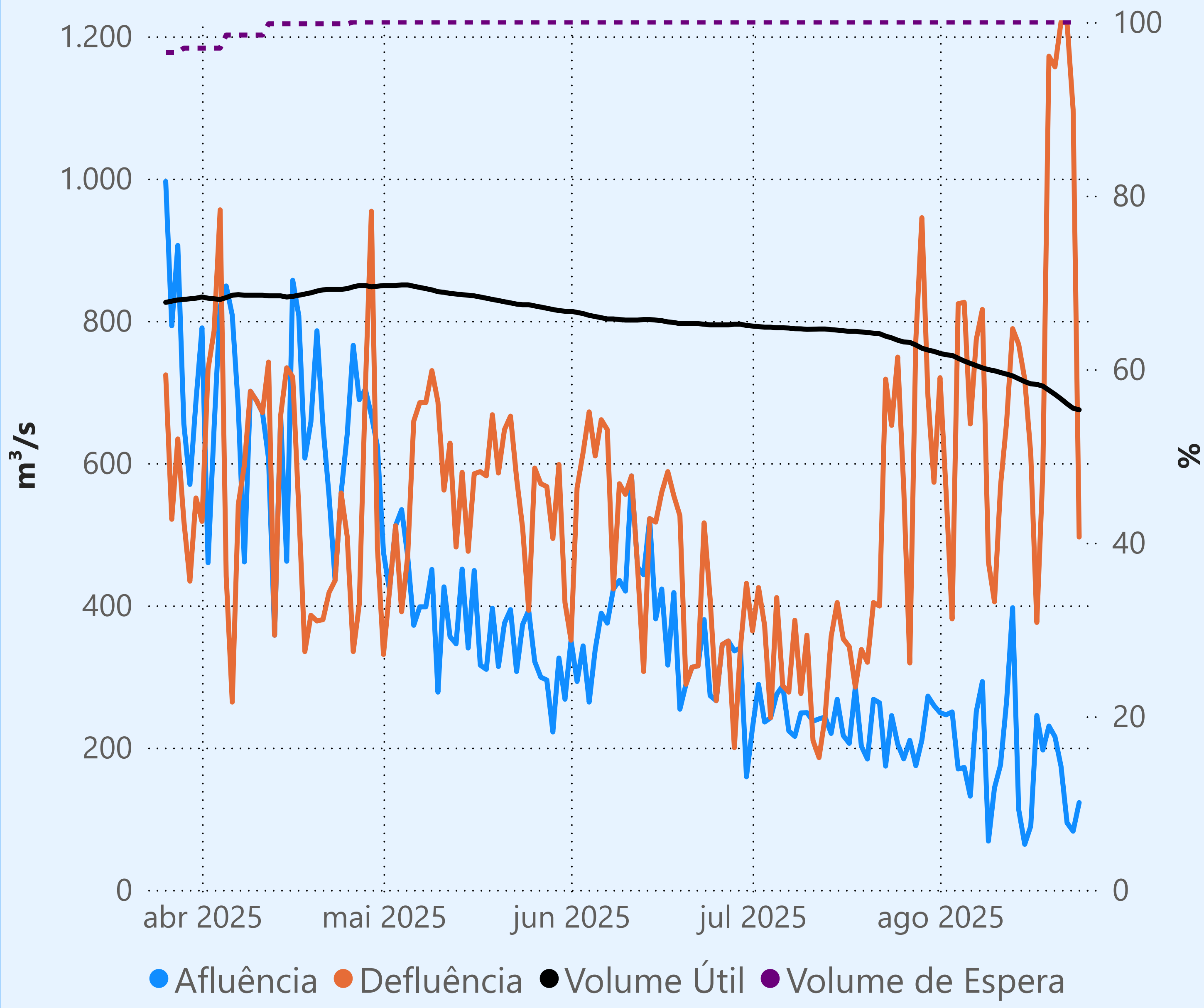
Fonte: ONS

*Dados consistidos sujeitos a novas revisões

Furnas



Faixa de Operação Normal



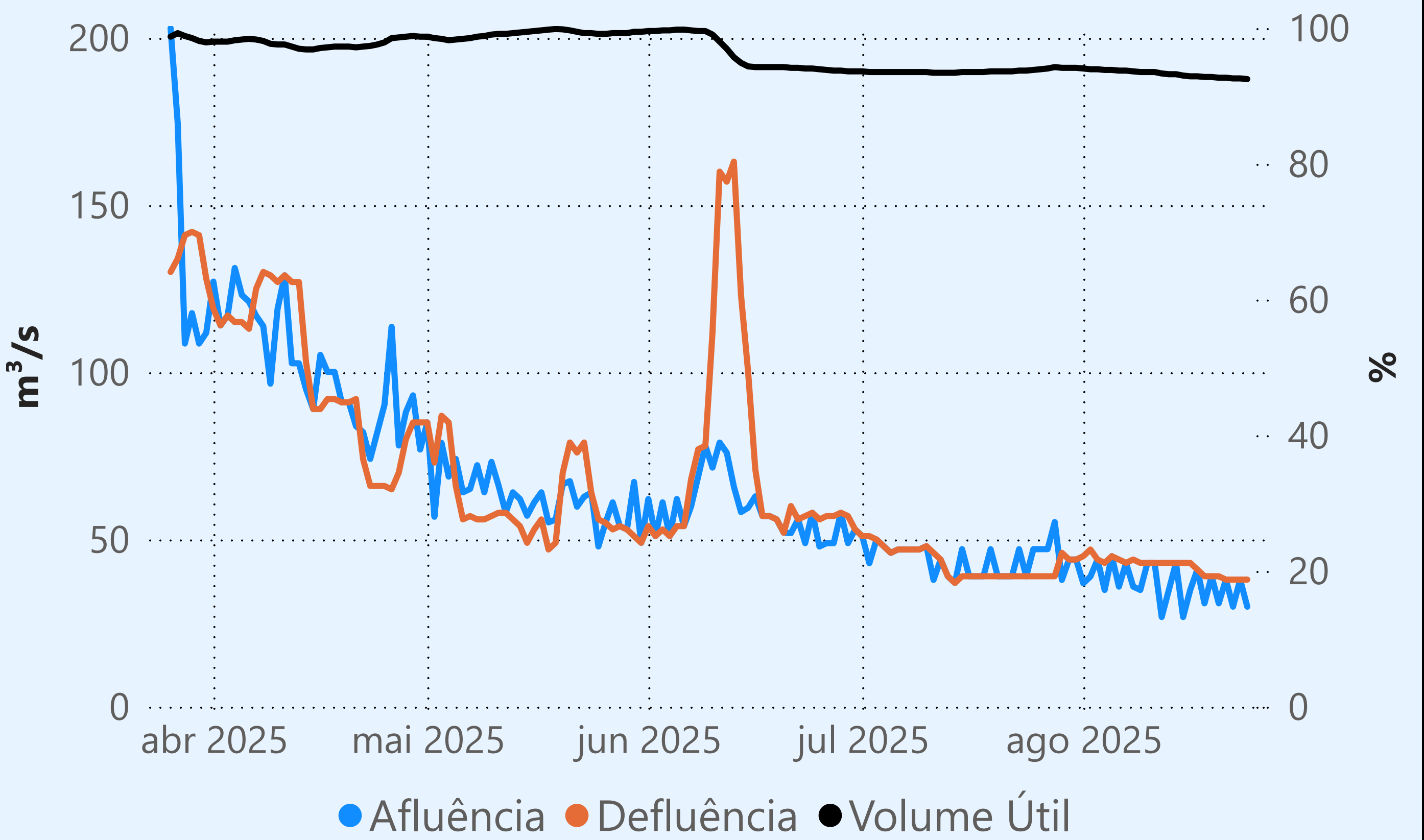
Vazão máxima turbinada definida na outorga

Vazão defluente média mensal (m³/s)

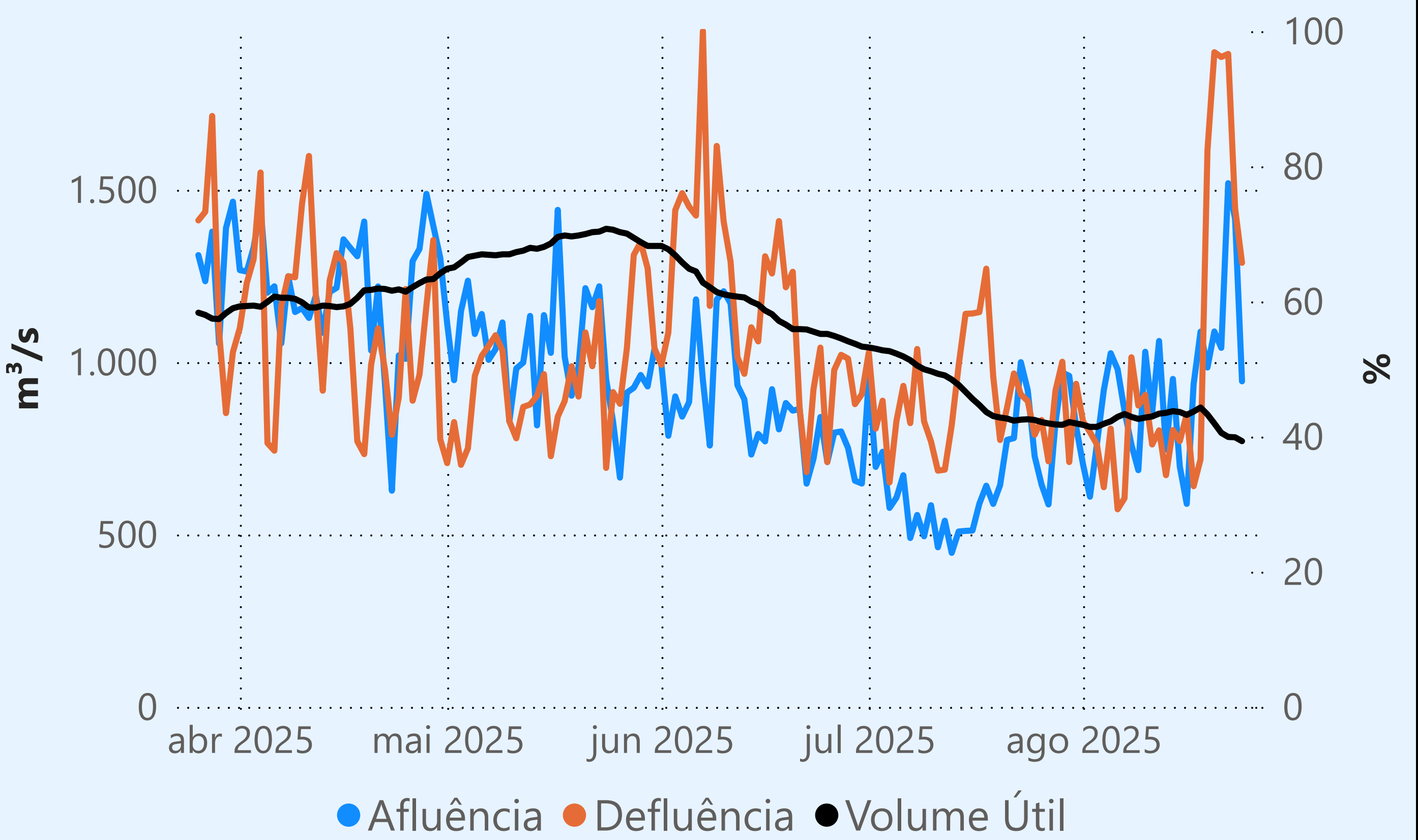
744
agosto de 2025

Dia	Defluência	Dia	Defluência
1	720	16	613
2	560	17	376
3	381	18	589
4	824	19	1.172
5	826	20	1.157
6	655	21	1.220
7	774	22	1.219
8	816	23	1.097
9	461	24	496
10	405		
11	568		
12	657		
13	789		
14	767		
15	718		

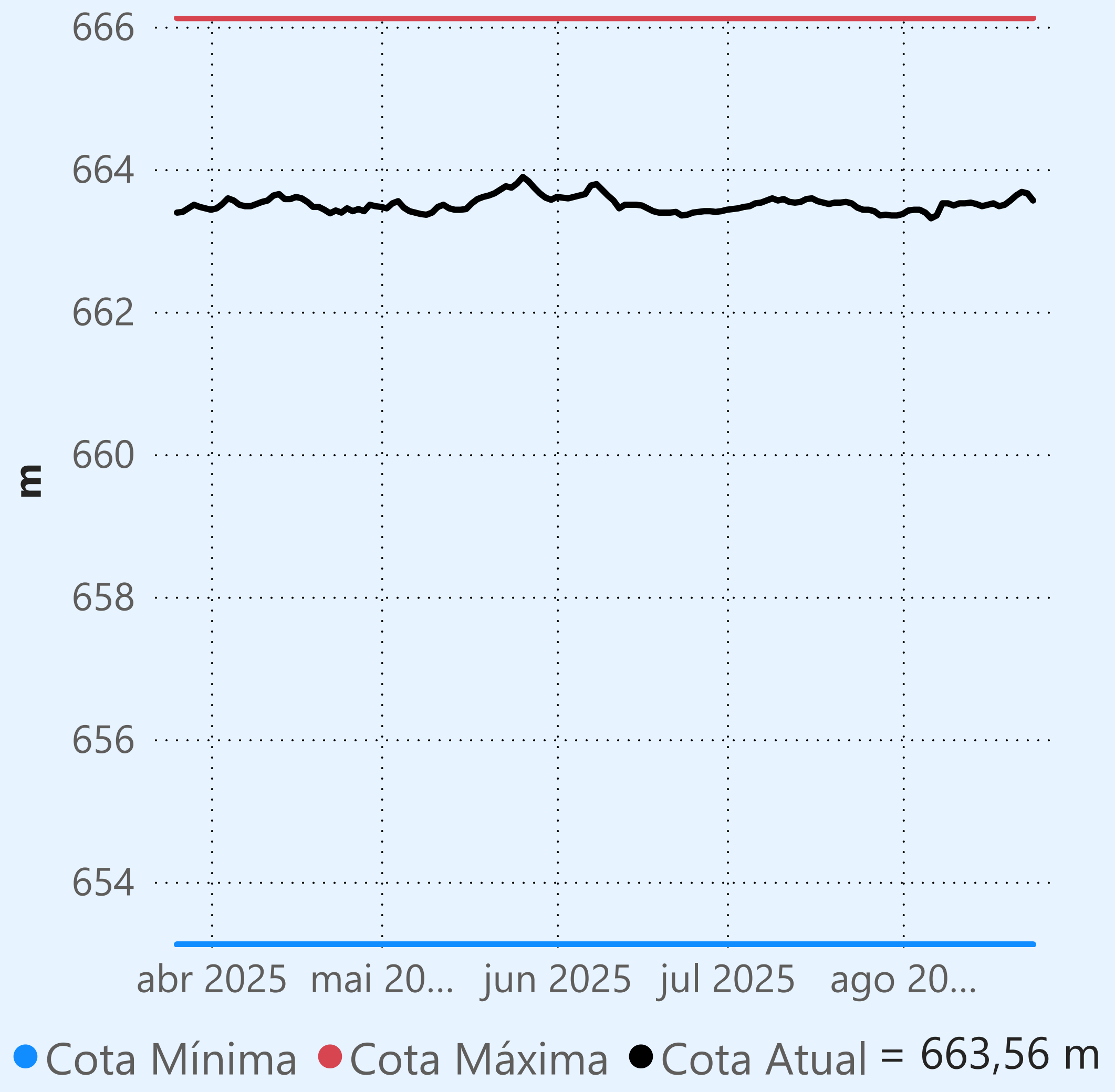
Camargos



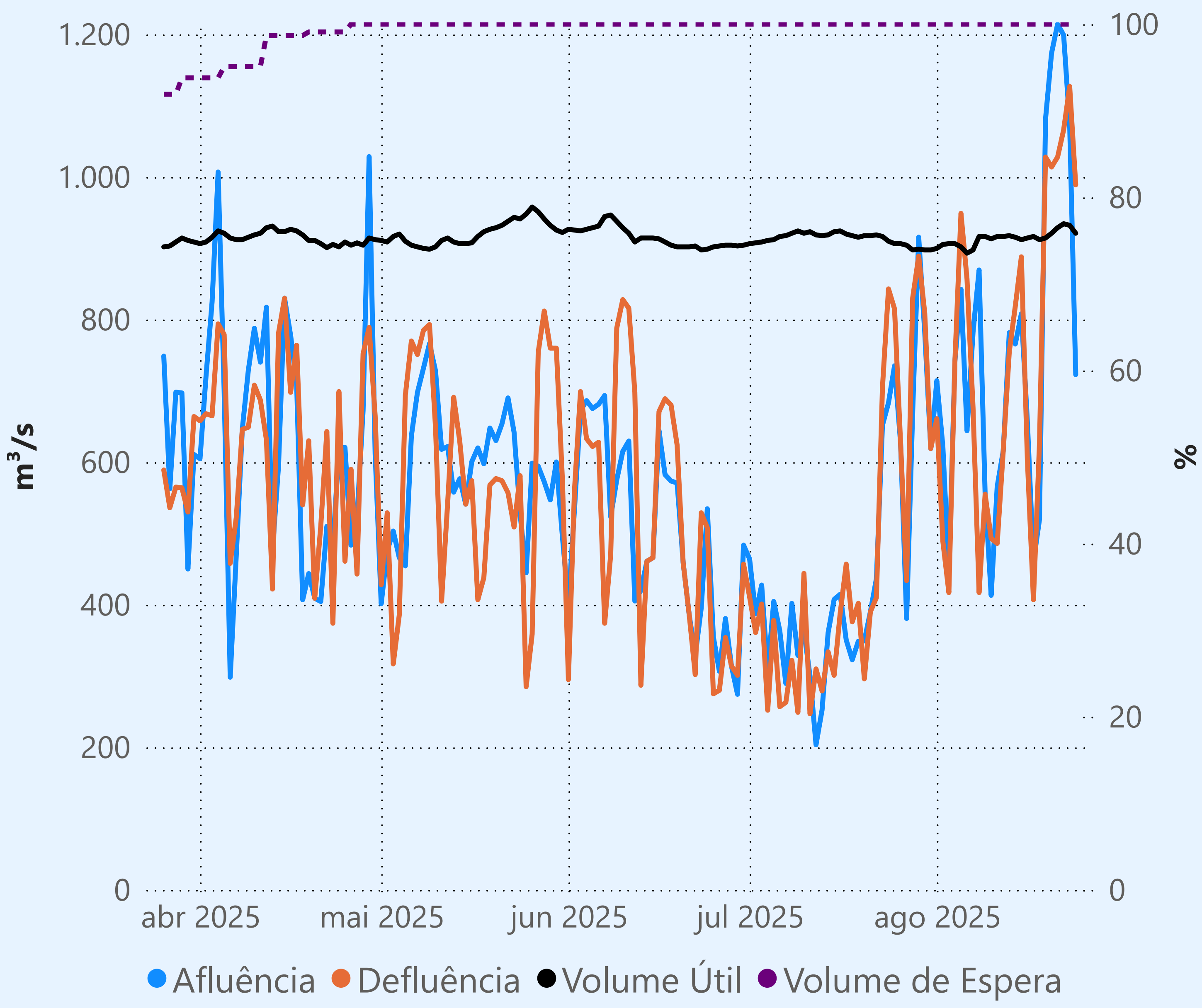
Maribondo



Marechal Mascarenhas de Moraes (Peixoto)



Faixa de Operação Normal



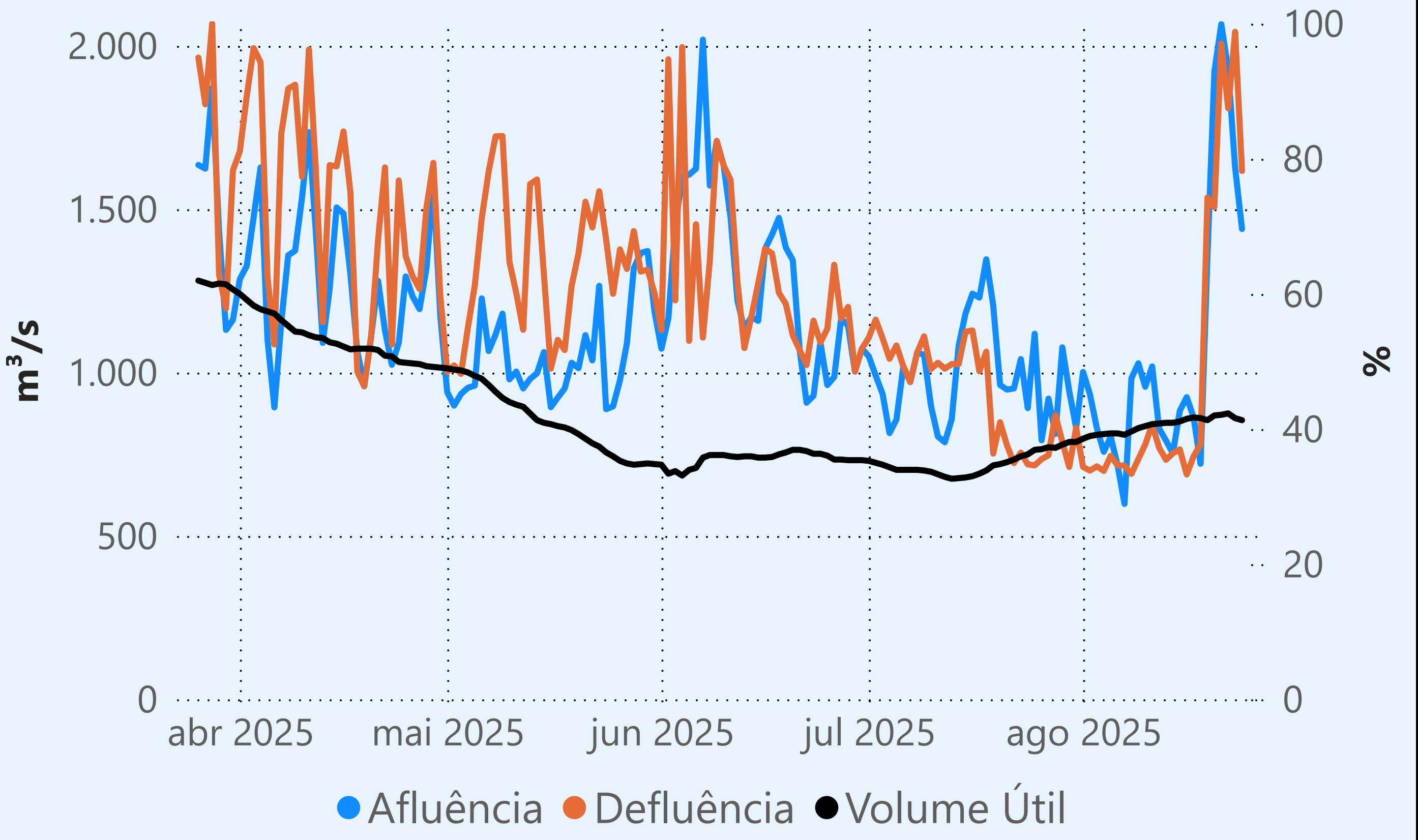
Sem restrição de vazão máxima defluente

Vazão defluente média mensal (m³/s)

738
agosto de 2025

Dia	Defluência	Dia	Defluência
1	661	16	603
2	489	17	407
3	417	18	626
4	742	19	1.028
5	949	20	1.014
6	857	21	1.028
7	676	22	1.066
8	417	23	1.127
9	555	24	989
10	493		
11	486		
12	616		
13	755		
14	819		
15	888		

Água Vermelha



Saiba mais sobre as condições de operação do Sistema Hídrico do Rio Paranaíba na Resolução 194/2024

Faixa de Operação Normal

Vazão defluente máxima média diária igual
à vazão máxima turbinada

Itumbiara

Data	Afluência (m³/s)	Defluência (m³/s)	Volume Útil (%)	Cota (m)
22/08	631	1.851	75,44	515,74
23/08	561	1.476	74,81	515,62
24/08	526	831	74,60	515,58

Cachoeira Dourada

Data	Afluencia (m³/s)	Defluência (m³/s)
22/08	1.427	1.307
23/08	1.268	1.105
24/08	614	1.039

Rio Paranaíba

Volume útil superior ou igual a 15%

São Simão

Data	Afluência (m³/s)	Defluência (m³/s)	Volume Útil (%)	Cota (m)
22/08	1.969	2.163	47,11	395,88
23/08	1.717	1.911	46,81	395,85
24/08	1.452	1.711	46,40	395,81

Theodomiro Carneiro Santiago (Emborcação)

Data	Afluência (m³/s)	Defluência (m³/s)	Volume Útil (%)	Cota (m)
22/08	177	291	56,78	646,64
23/08	205	205	56,78	646,64
24/08	113	227	56,71	646,61

Faixa de Operação Normal

Vazão defluente máxima média diária igual
à vazão máxima turbinada

Data de Referência

24/08/2025

Período Seco

Rio Paranaíba

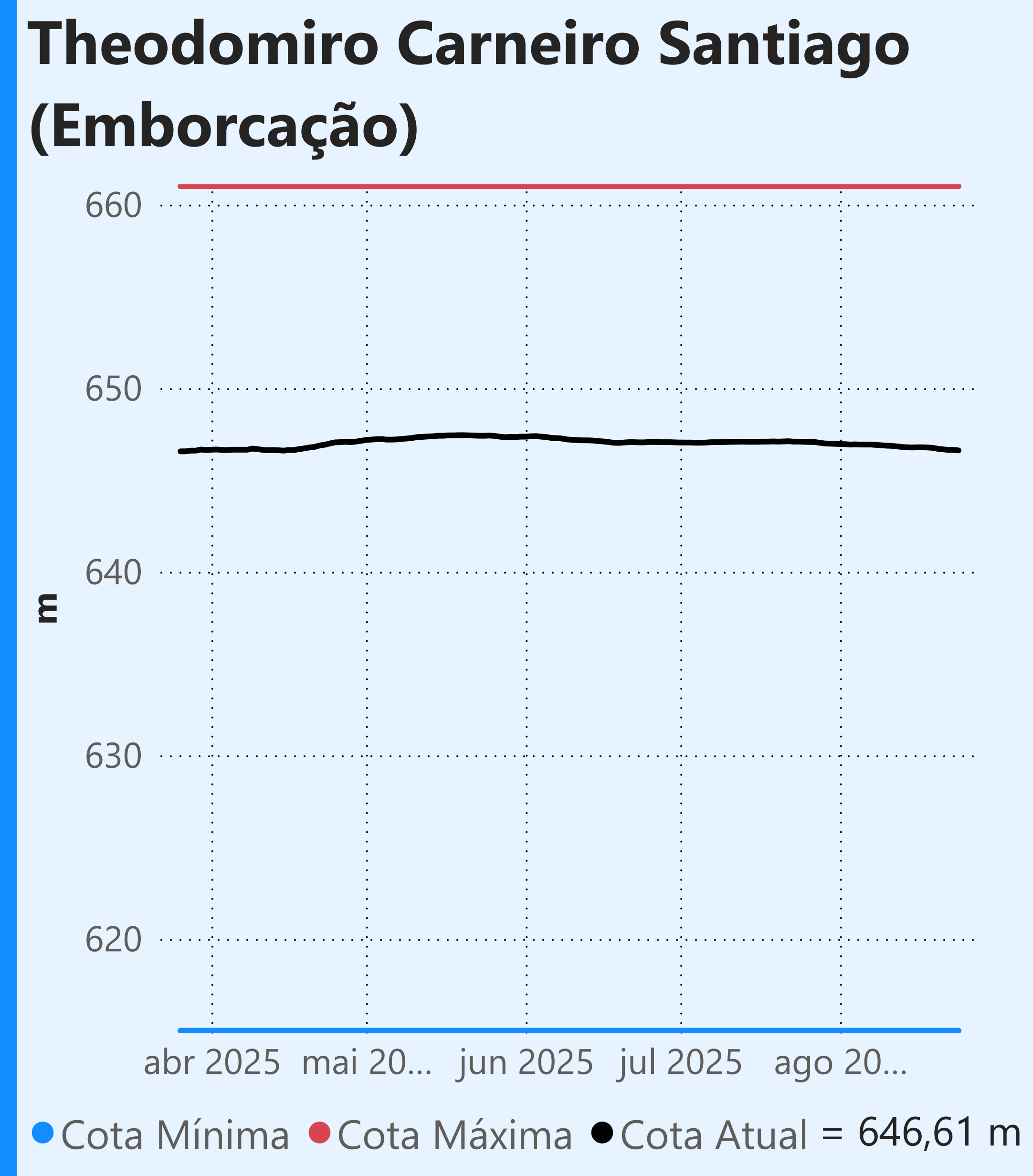
Rio Paraná

Saiba mais sobre os termos técnicos da operação dos reservatórios no [Glossário do Sistema de Acompanhamento de Reservatórios - SAR da ANA](#)

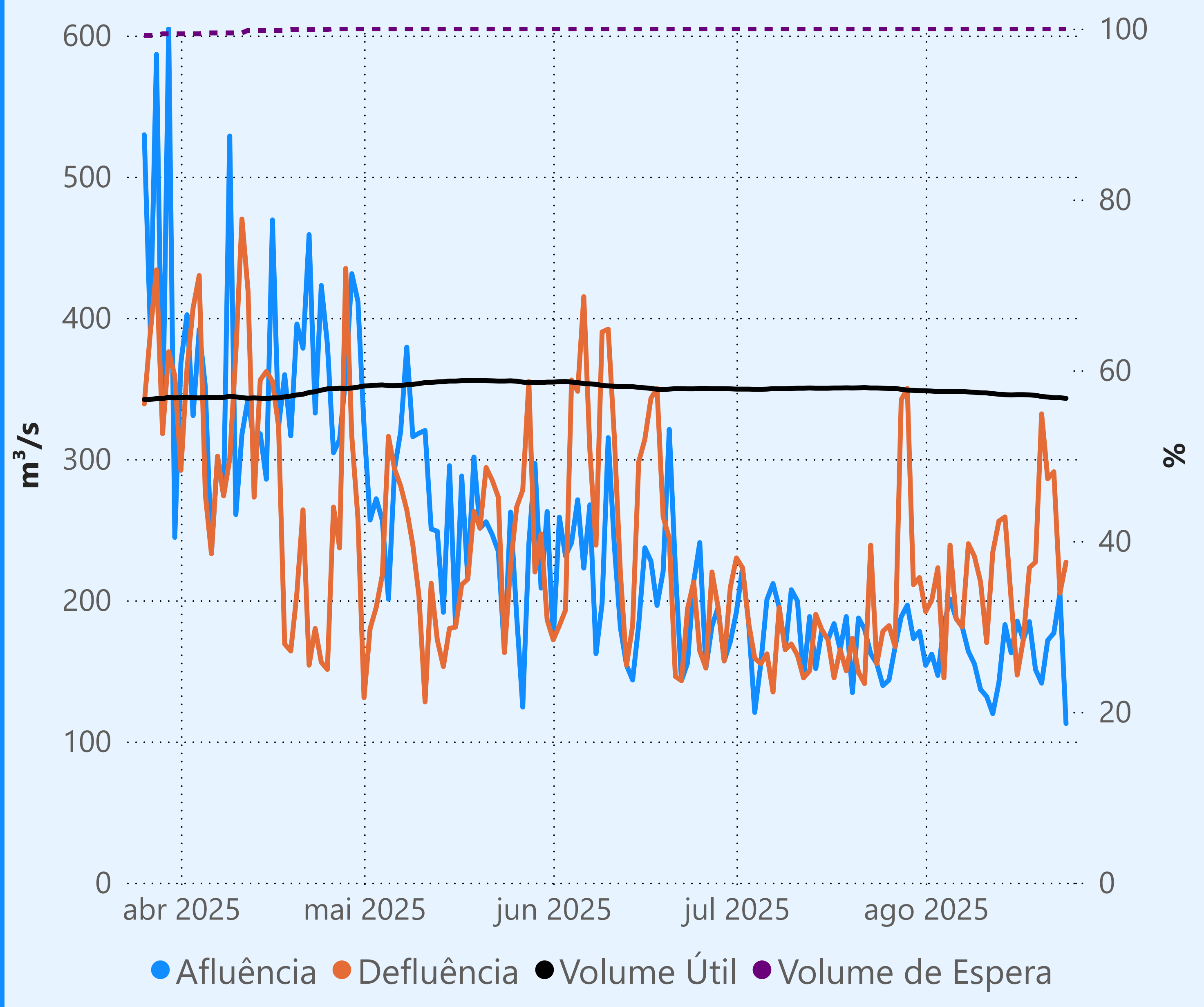
Superintendência de Operações e Eventos Críticos
Coordenação de Operação de Reservatórios e Sistemas Hídricos

Fonte: ONS

*Dados consistidos sujeitos a novas revisões



Faixa de Operação Normal

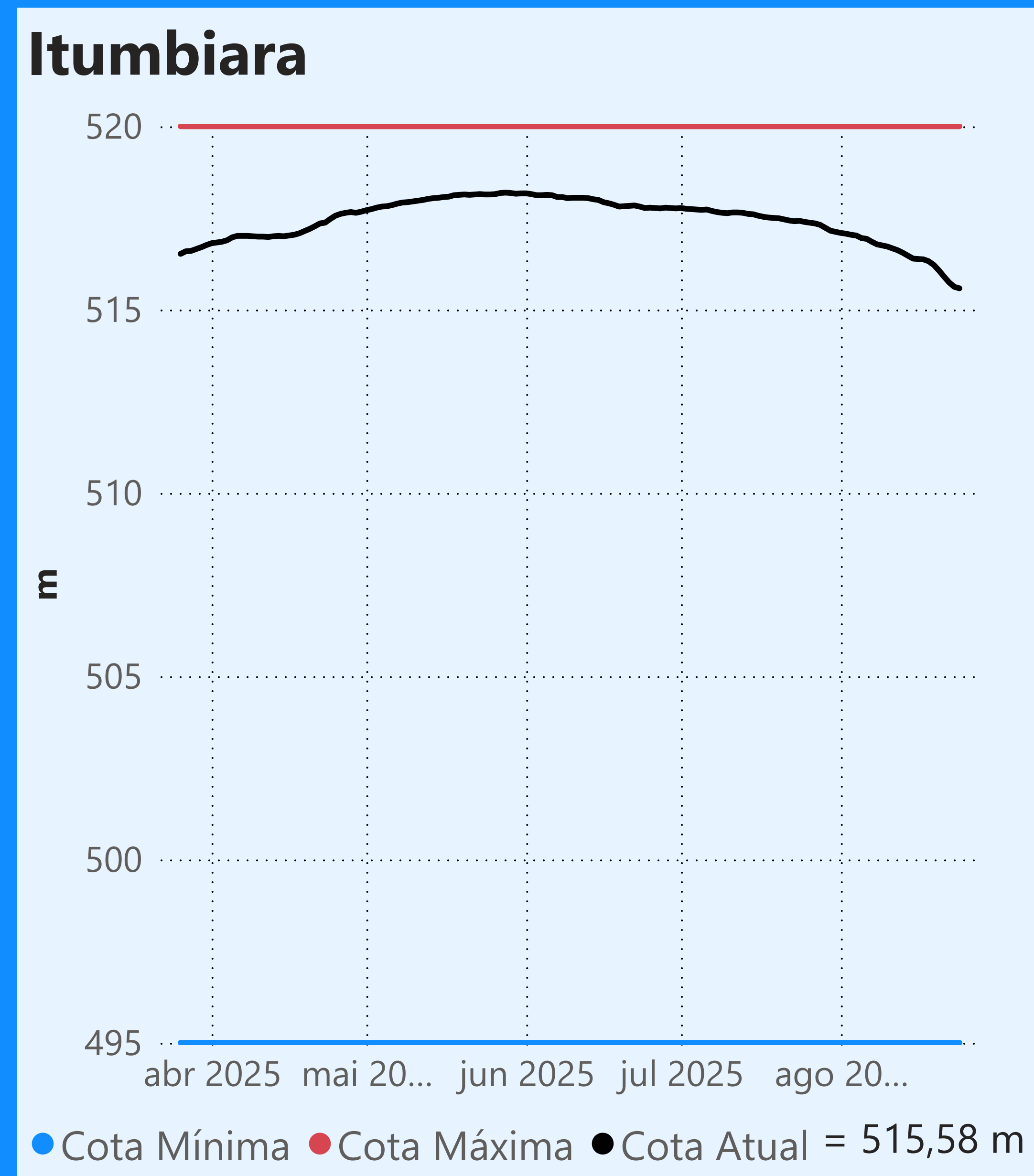
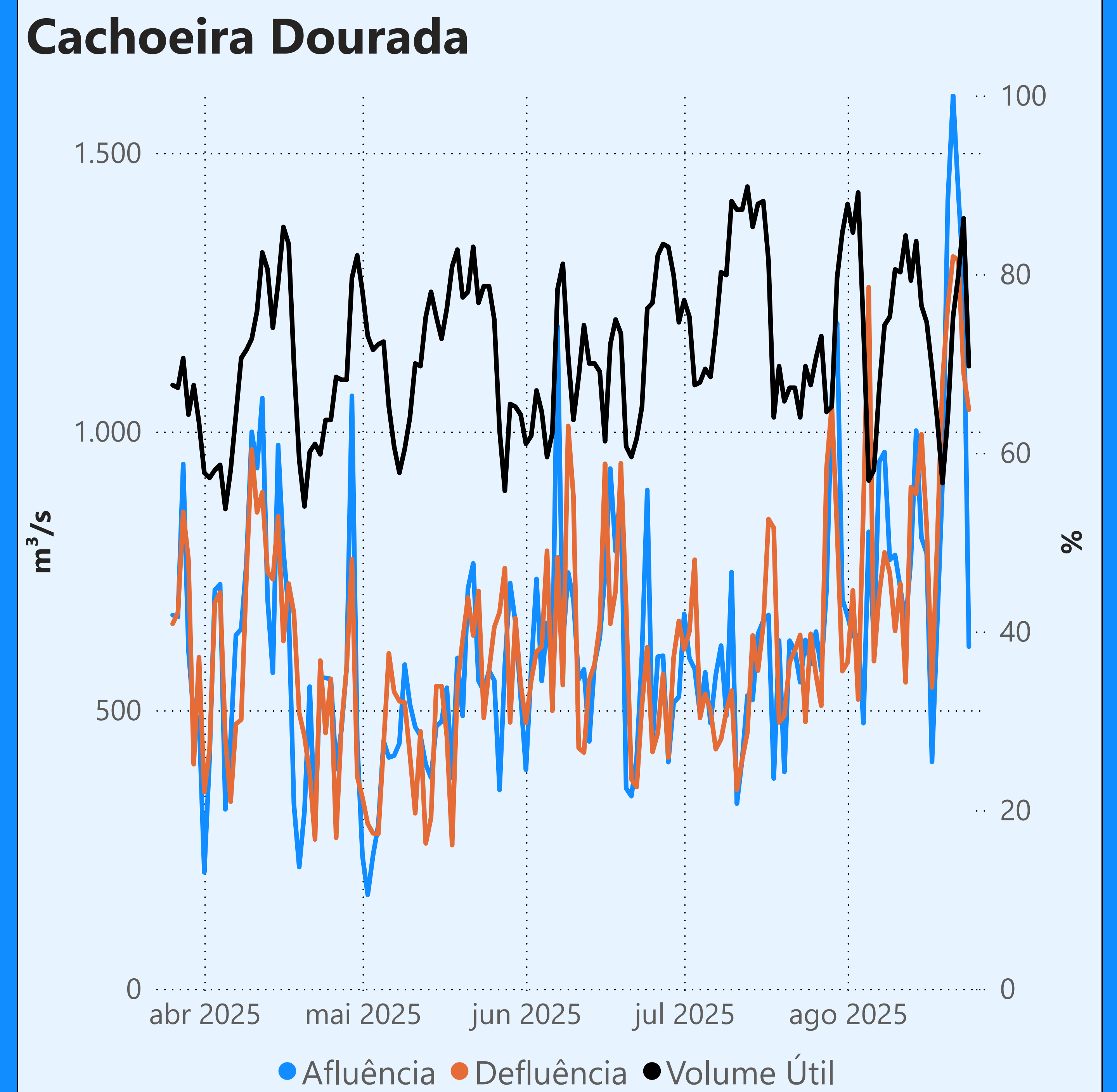


Vazão defluente máxima média diária igual à vazão máxima turbinada

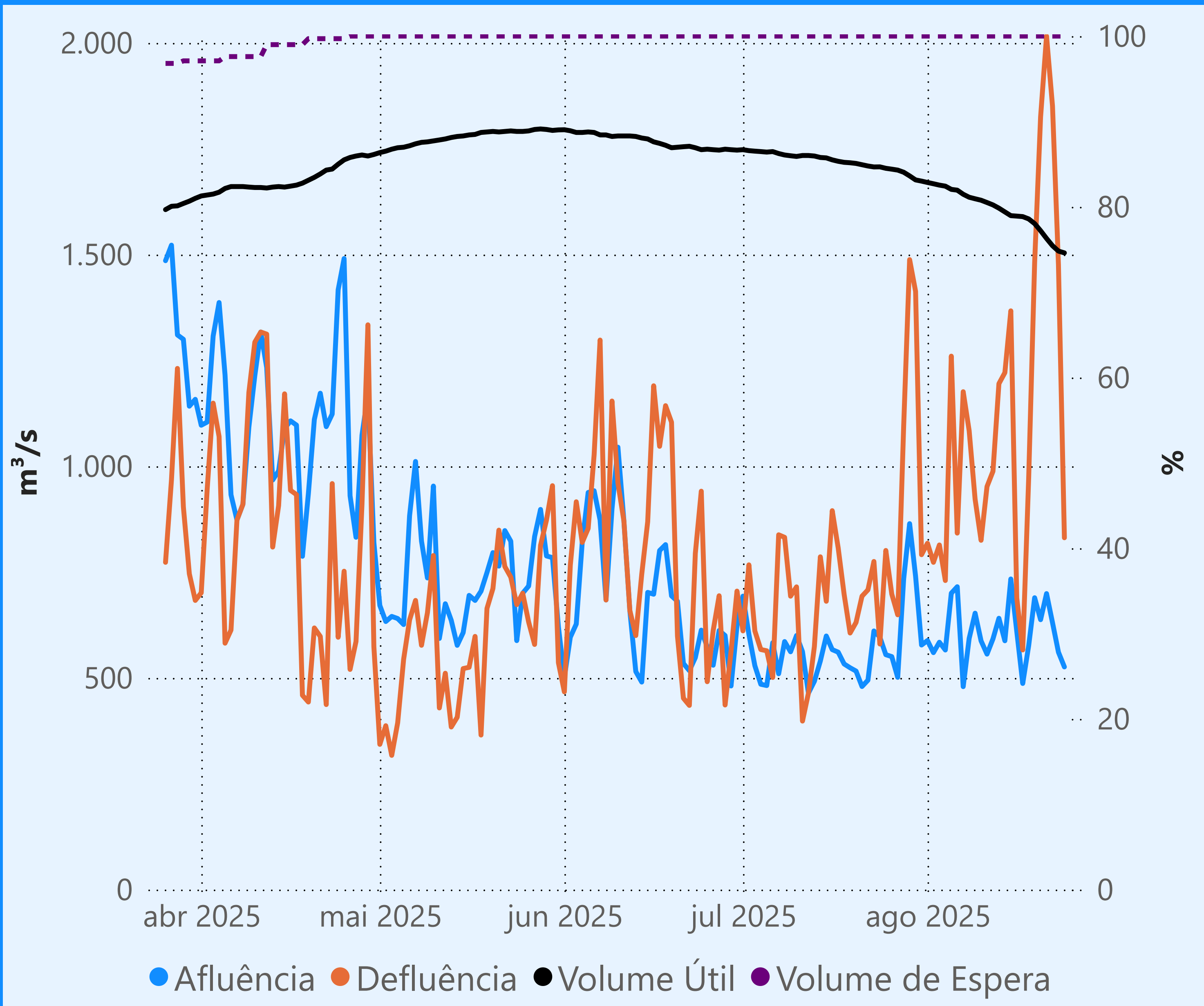
Vazão defluente média mensal (m³/s)

220
agosto de 2025

Dia	Defluência	Dia	Defluência
1	192	16	147
2	200	17	172
3	223	18	223
4	145	19	227
5	239	20	332
6	187	21	286
7	181	22	291
8	240	23	205
9	231	24	227
10	213		
11	170		
12	234		
13	256		
14	259		
15	201		



Faixa de Operação Normal

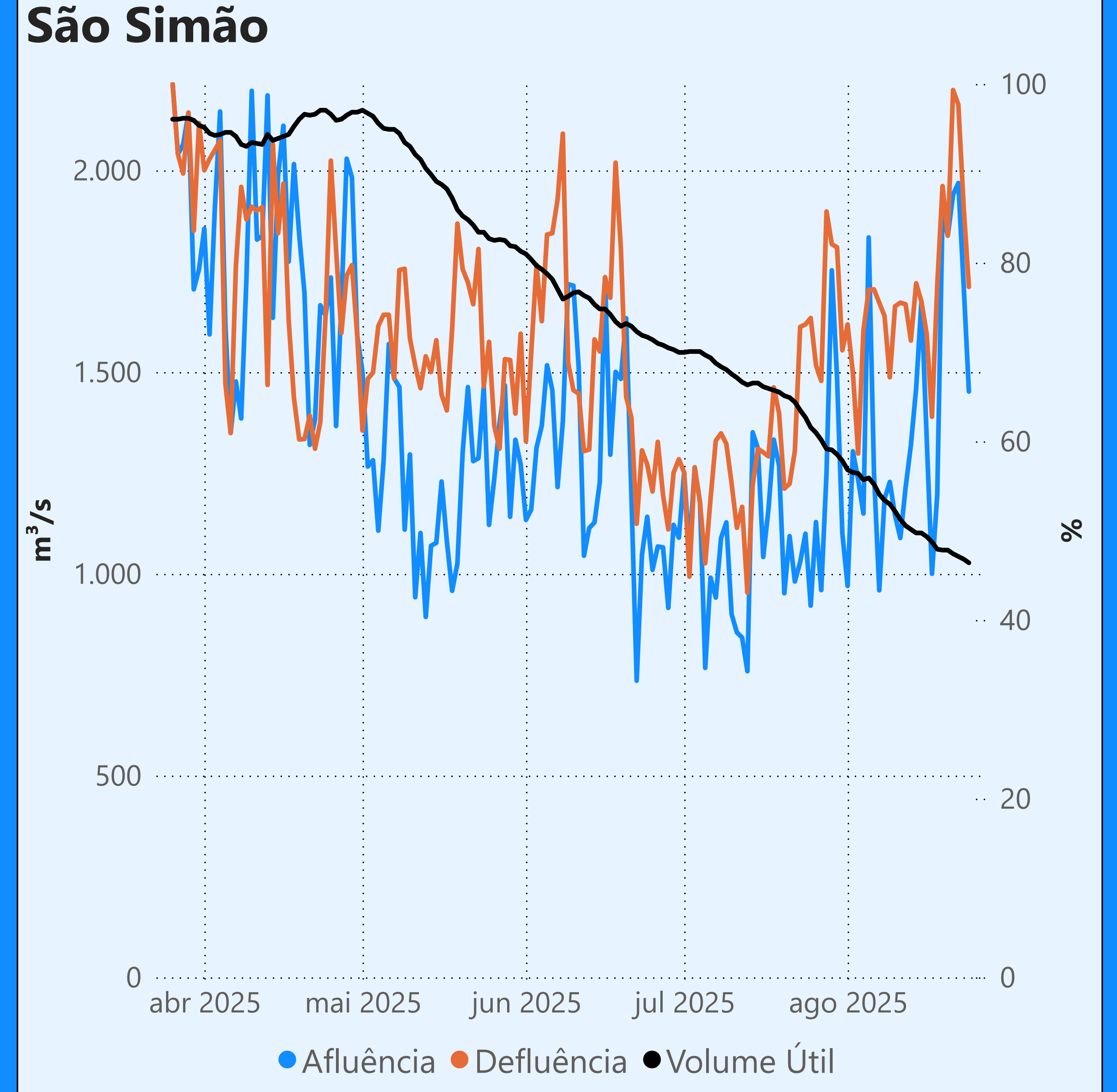


Vazão defluente máxima média diária igual à vazão máxima turbinada

Vazão defluente média mensal (m³/s)

1.111
agosto de 2025

Dia	Defluência	Dia	Defluência
1	818	16	689
2	773	17	566
3	814	18	972
4	730	19	1.481
5	1.260	20	1.825
6	842	21	2.016
7	1.176	22	1.851
8	1.084	23	1.476
9	922	24	831
10	825		
11	952		
12	988		
13	1.195		
14	1.221		
15	1.367		



Saiba mais sobre os termos técnicos da operação dos reservatórios no [Glossário do Sistema de Acompanhamento de Reservatórios - SAR da ANA](#)

Superintendência de Operações e Eventos Críticos
Coordenação de Operação de Reservatórios e Sistemas Hídricos

Fonte: ONS
*Dados consistidos sujeitos a novas revisões