

Rio Paranaíba

Rio Paraná

Saiba mais sobre as condições de operação do Sistema Hídrico do Rio Grande na Resolução 193/2024

Luiz Carlos Barreto de Carvalho

Data	Afluencia (m³/s)	Defluência (m³/s)
18/08	619	645
19/08	1.039	1.008
20/08	1.025	1.009

Jaguara

Data	Afluencia (m³/s)	Defluência (m³/s)
18/08	638	565
19/08	1.013	909
20/08	1.046	1.102

Volume útil superior ou igual a 15%

Água Vermelha

Data	Afluencia (m³/s)	Defluência (m³/s)	Volume Útil (%)	Cota (m)
18/08	721	780	41,61	378,11
19/08	1.358	1.536	41,31	378,08
20/08	1.921	1.506	42,01	378,15

Faixa de Operação Normal

Sem restrição de vazão máxima defluente

Marechal Mascarenhas de Moraes (Peixoto)

Data	Afluencia (m³/s)	Defluência (m³/s)	Volume Útil (%)	Cota (m)
18/08	520	626	75,11	663,48
19/08	1.081	1.028	75,30	663,50
20/08	1.174	1.014	75,85	663,56

Rio Grande

Furnas

Data	Afluencia (m³/s)	Defluência (m³/s)	Volume Útil (%)	Cota (m)
18/08	197	589	58,05	762,34
19/08	256	1.172	57,59	762,27
20/08	241	1.157	57,13	762,20

Faixa de Operação Normal

Vazão máxima turbinada definida na outorga

Igarapava

Data	Afluencia (m³/s)	Defluência (m³/s)
18/08	624	699
19/08	964	926
20/08	1.260	1.197

Volta Grande

Data	Afluencia (m³/s)	Defluência (m³/s)
18/08	704	910
19/08	957	1.103
20/08	1.153	1.239

Maribondo

Data	Afluencia (m³/s)	Defluência (m³/s)	Volume Útil (%)	Cota (m)
18/08	1.088	718	44,30	438,22
19/08	984	1.614	43,27	438,05
20/08	1.089	1.899	41,94	437,80

Volume útil superior ou igual a 15%

Funil Grande

Data	Afluencia (m³/s)	Defluência (m³/s)
18/08	84	96
19/08	87	87
20/08	85	85

Itutinga

Data	Afluencia (m³/s)	Defluência (m³/s)
18/08	42	43
19/08	43	44
20/08	42	42

Rio Grande

Camargos

Data	Afluencia (m³/s)	Defluência (m³/s)	Volume Útil (%)
18/08	31	39	92,80
19/08	39	39	92,80
20/08	31	39	92,69

Rio Grande

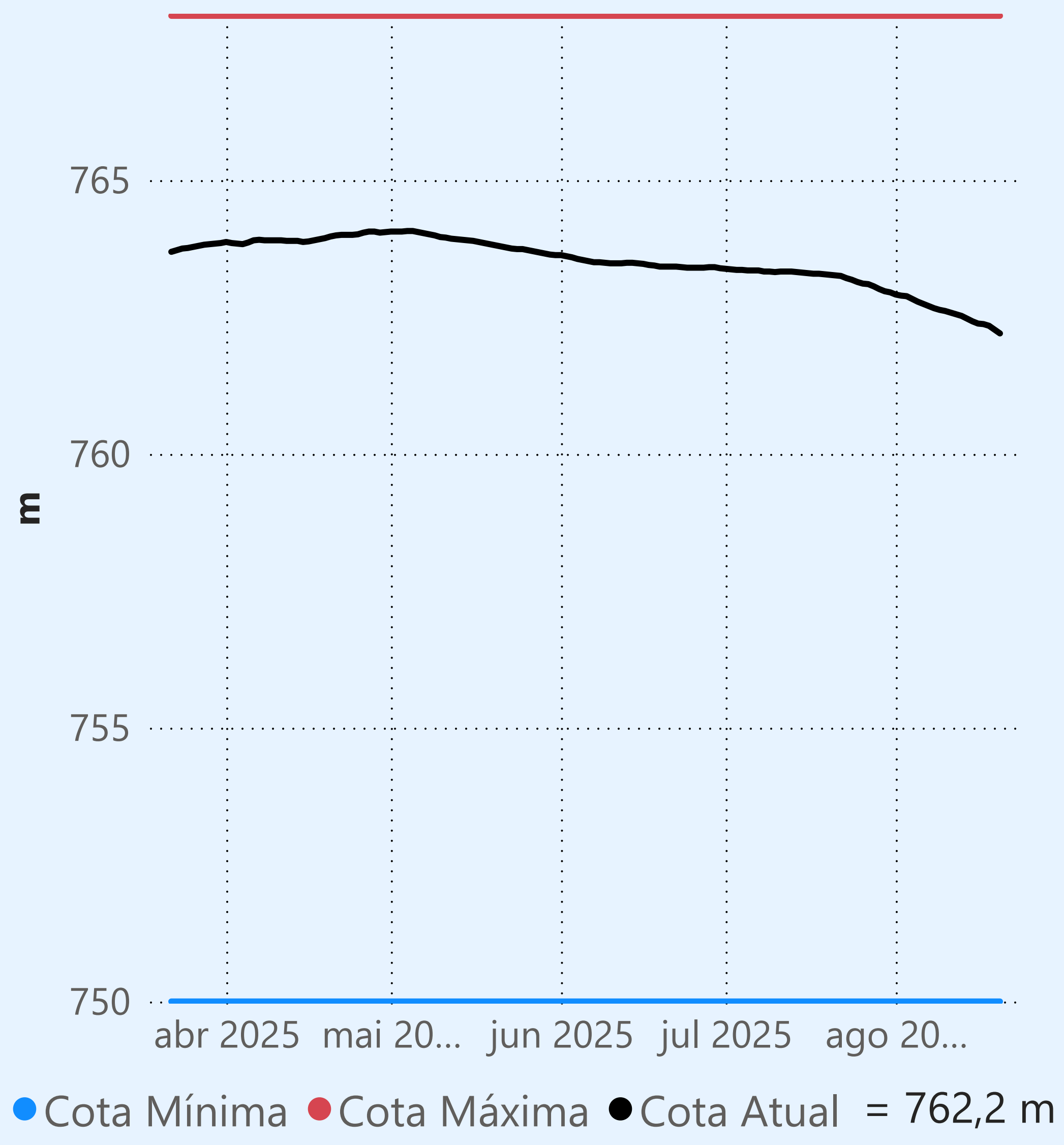
Data de Referência

20/08/2025

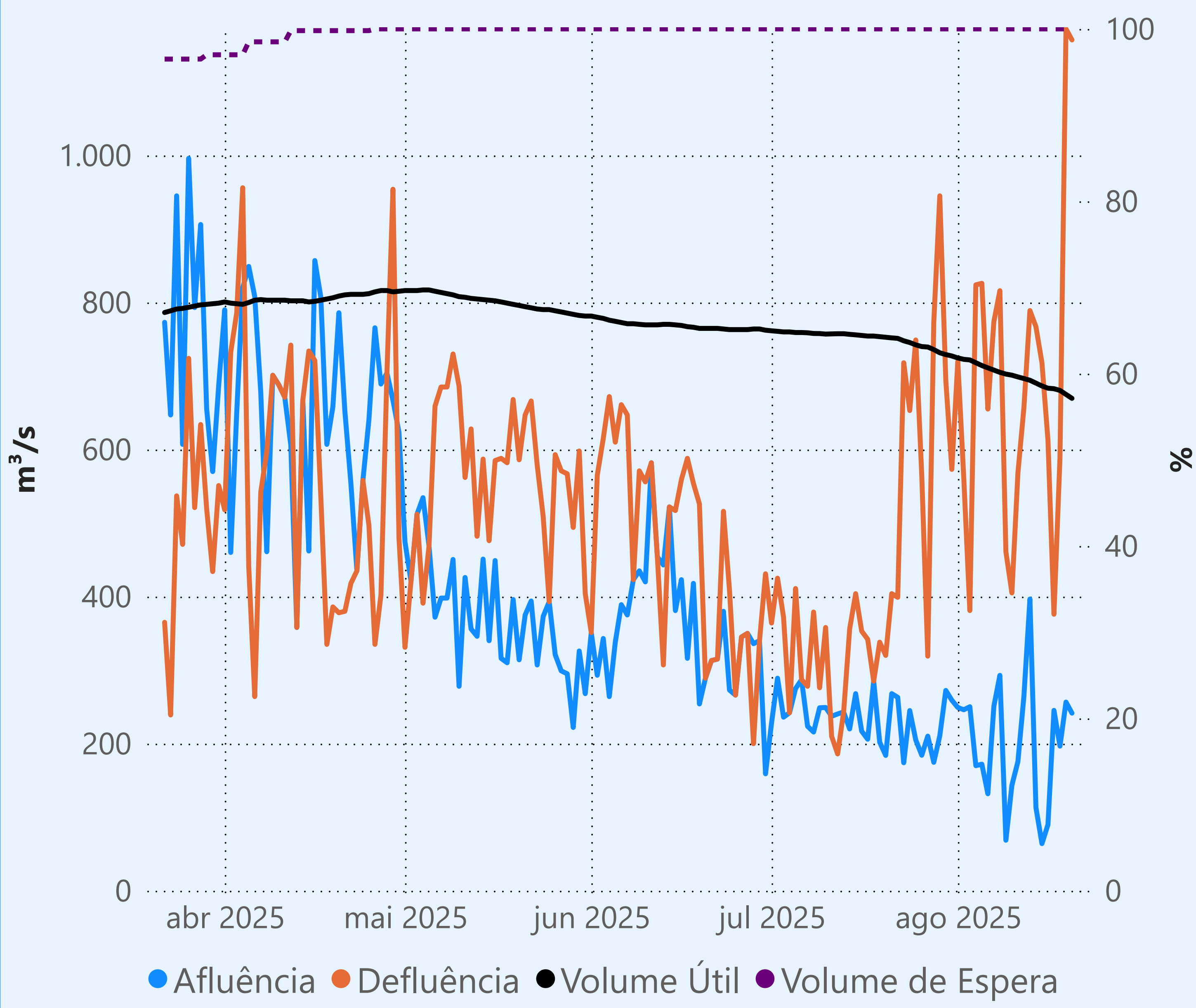
Período Seco



## Furnas



Faixa de Operação Normal



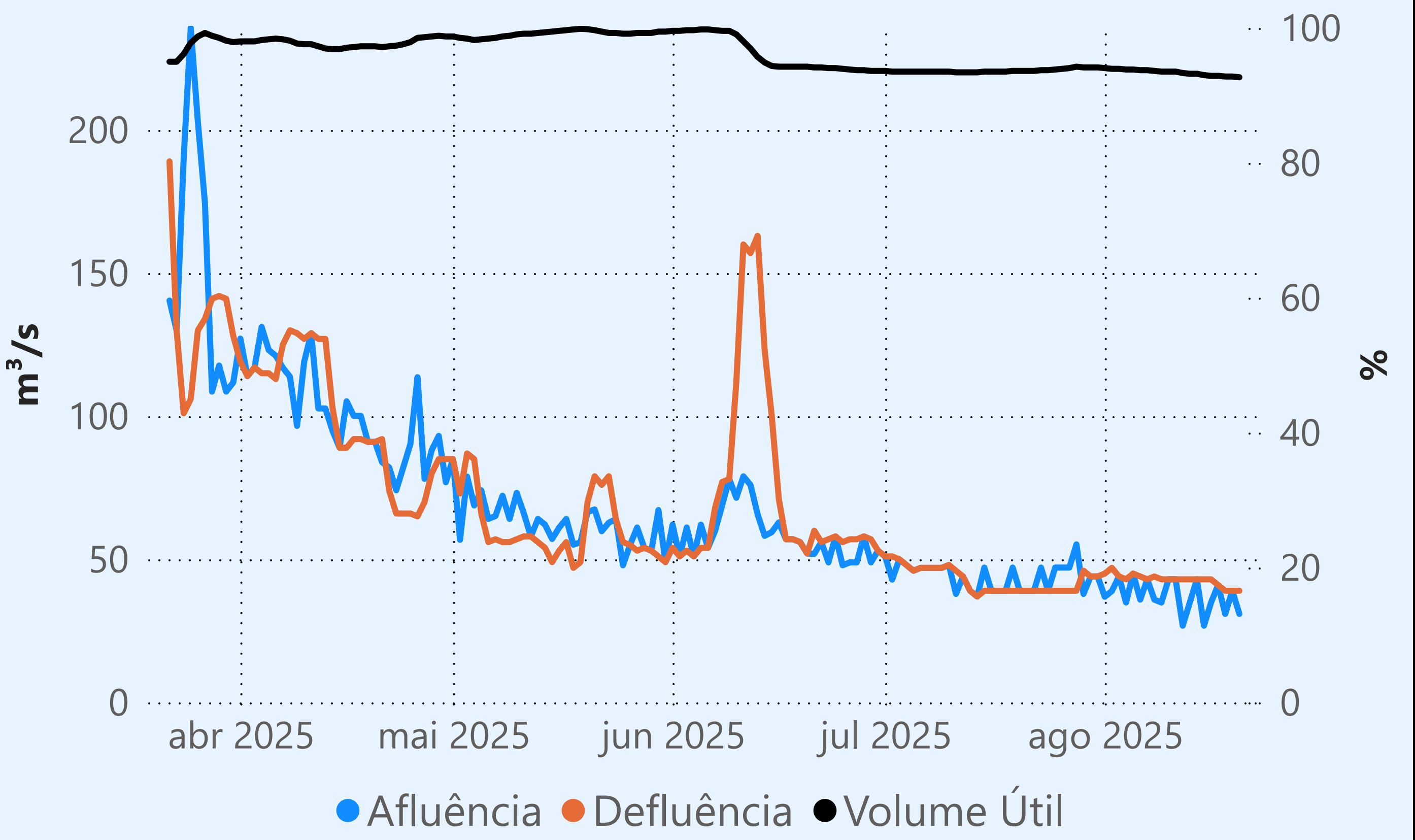
Vazão máxima turbinada definida na outorga

## Vazão defluente média mensal (m³/s)

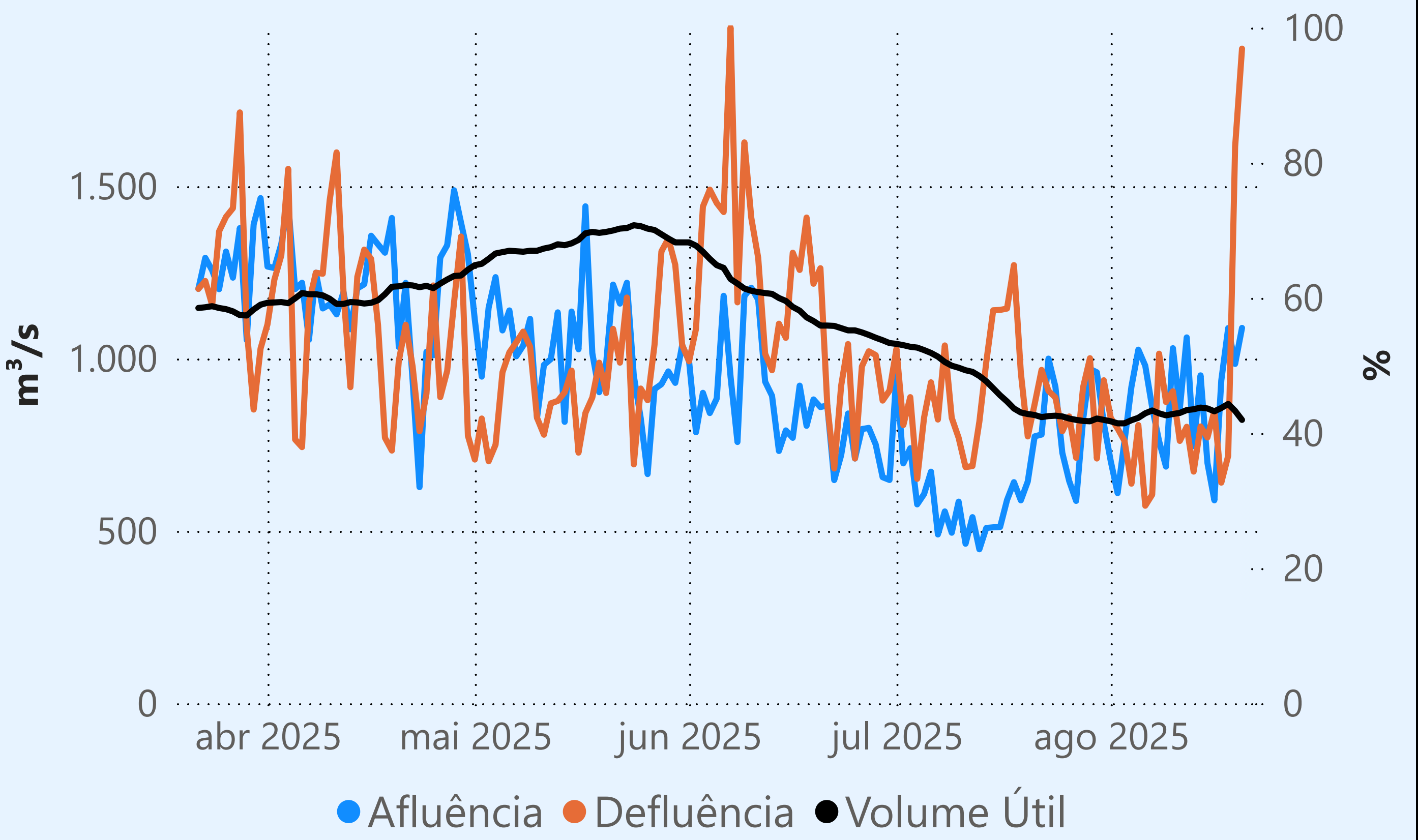
691  
agosto de 2025

Dia	Defluência	Dia	Defluência
1	720	16	613
2	560	17	376
3	381	18	589
4	824	19	1.172
5	826	20	1.157
6	655		
7	774		
8	816		
9	461		
10	405		
11	568		
12	657		
13	789		
14	767		
15	718		

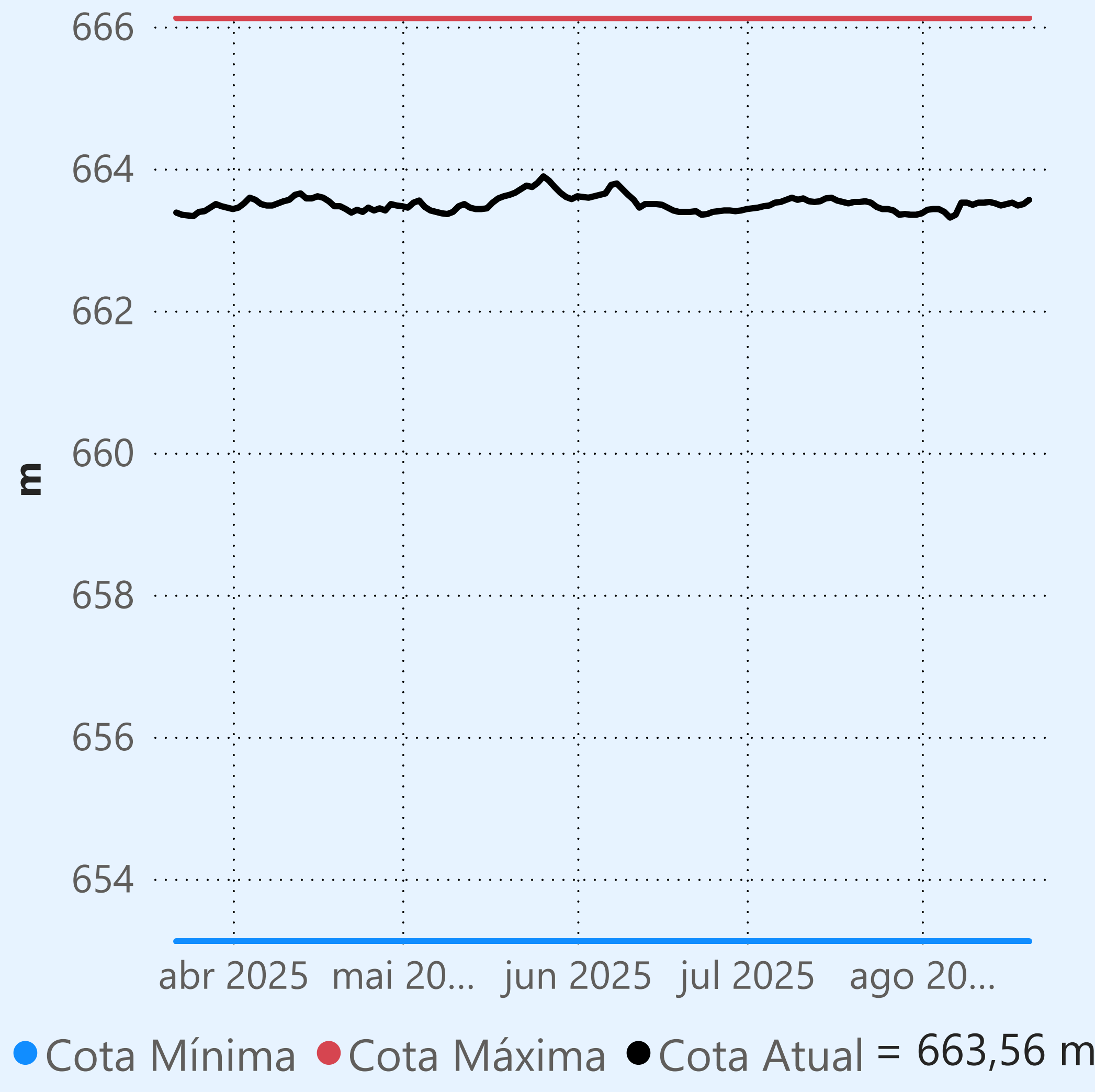
## Camargos



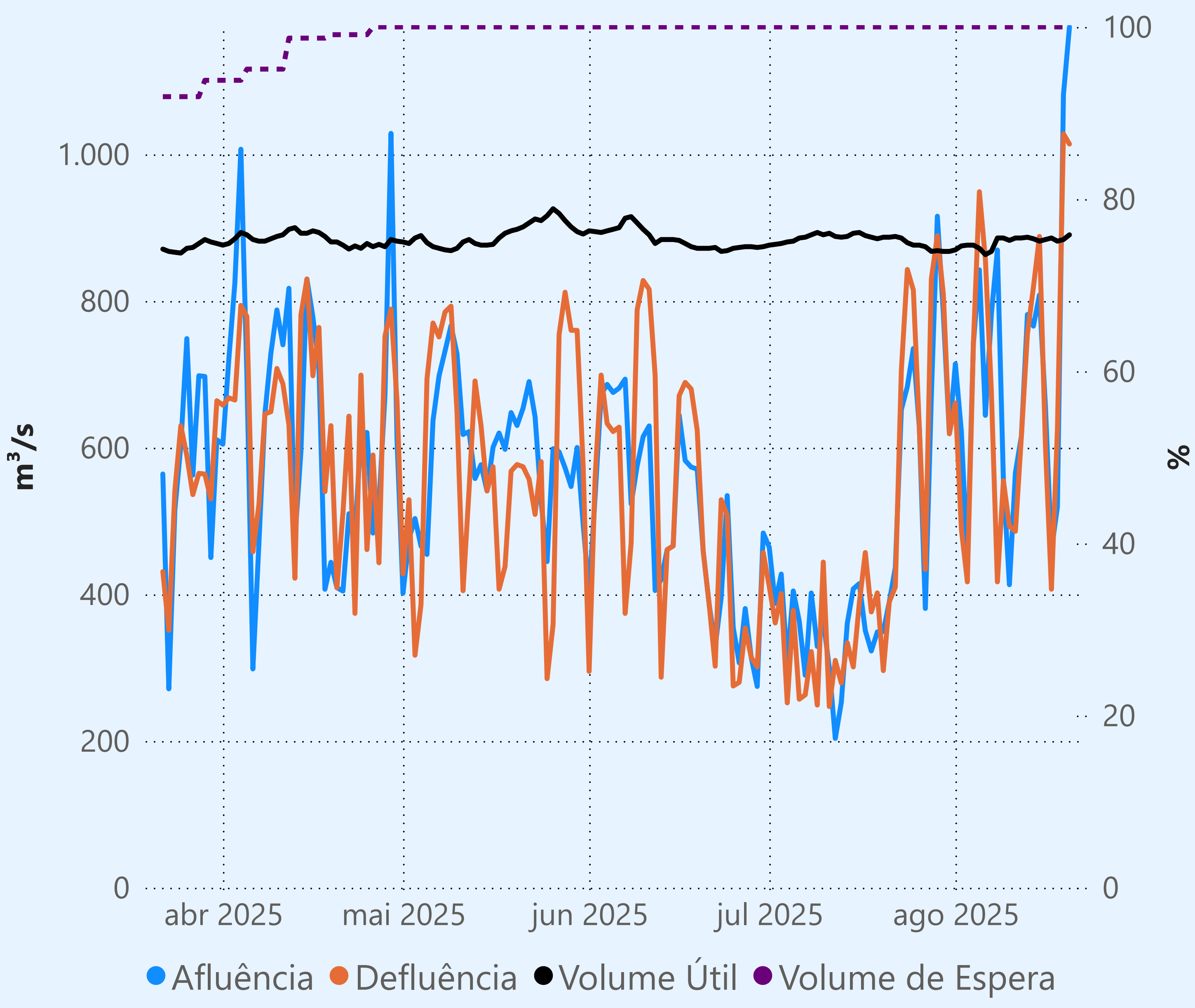
## Maribondo



## Marechal Mascarenhas de Moraes (Peixoto)



Faixa de Operação Normal



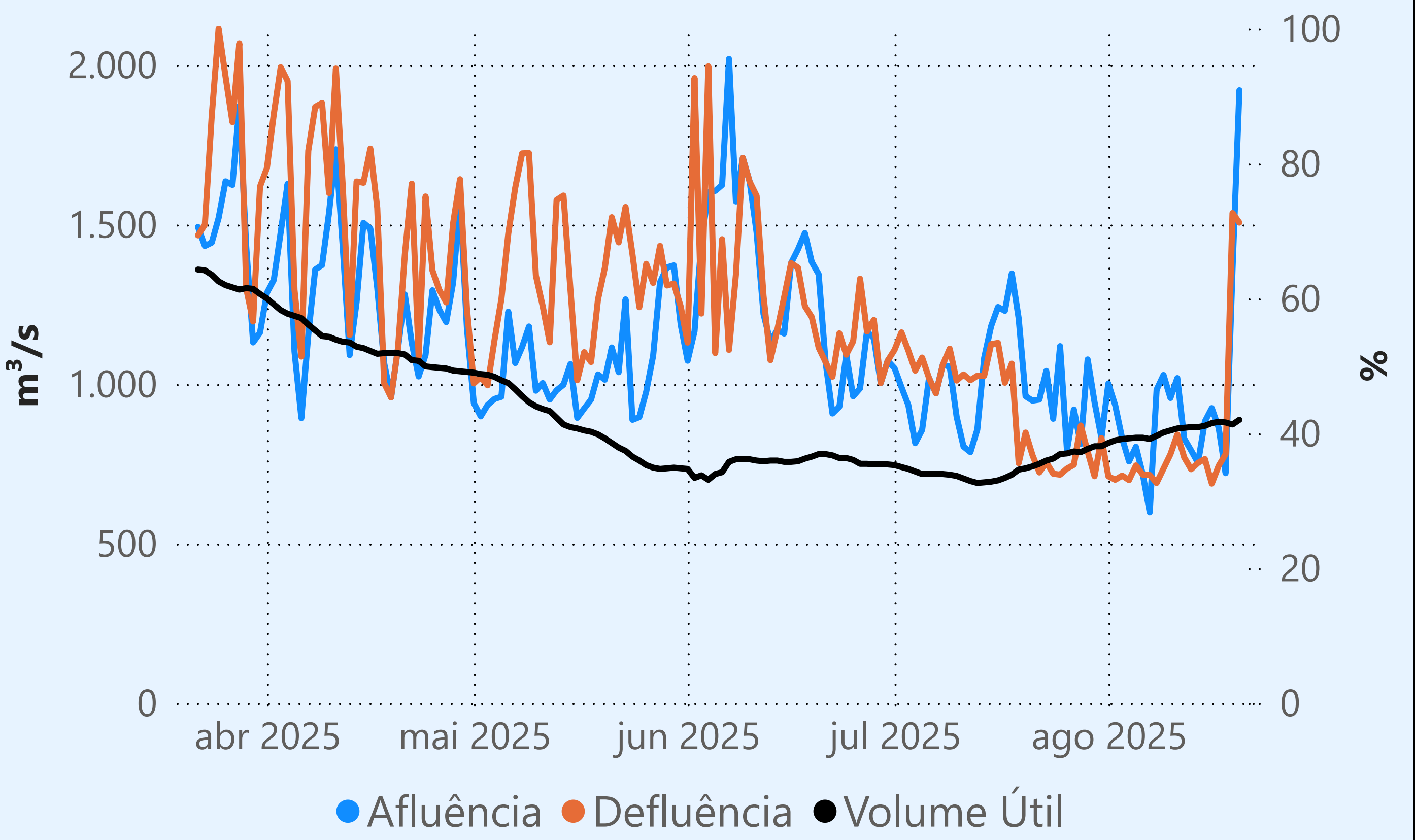
Sem restrição de vazão máxima defluente

## Vazão defluente média mensal (m³/s)

675  
agosto de 2025

Dia	Defluência	Dia	Defluência
1	661	16	603
2	489	17	407
3	417	18	626
4	742	19	1.028
5	949	20	1.014
6	857		
7	676		
8	417		
9	555		
10	493		
11	486		
12	616		
13	755		
14	819		
15	888		

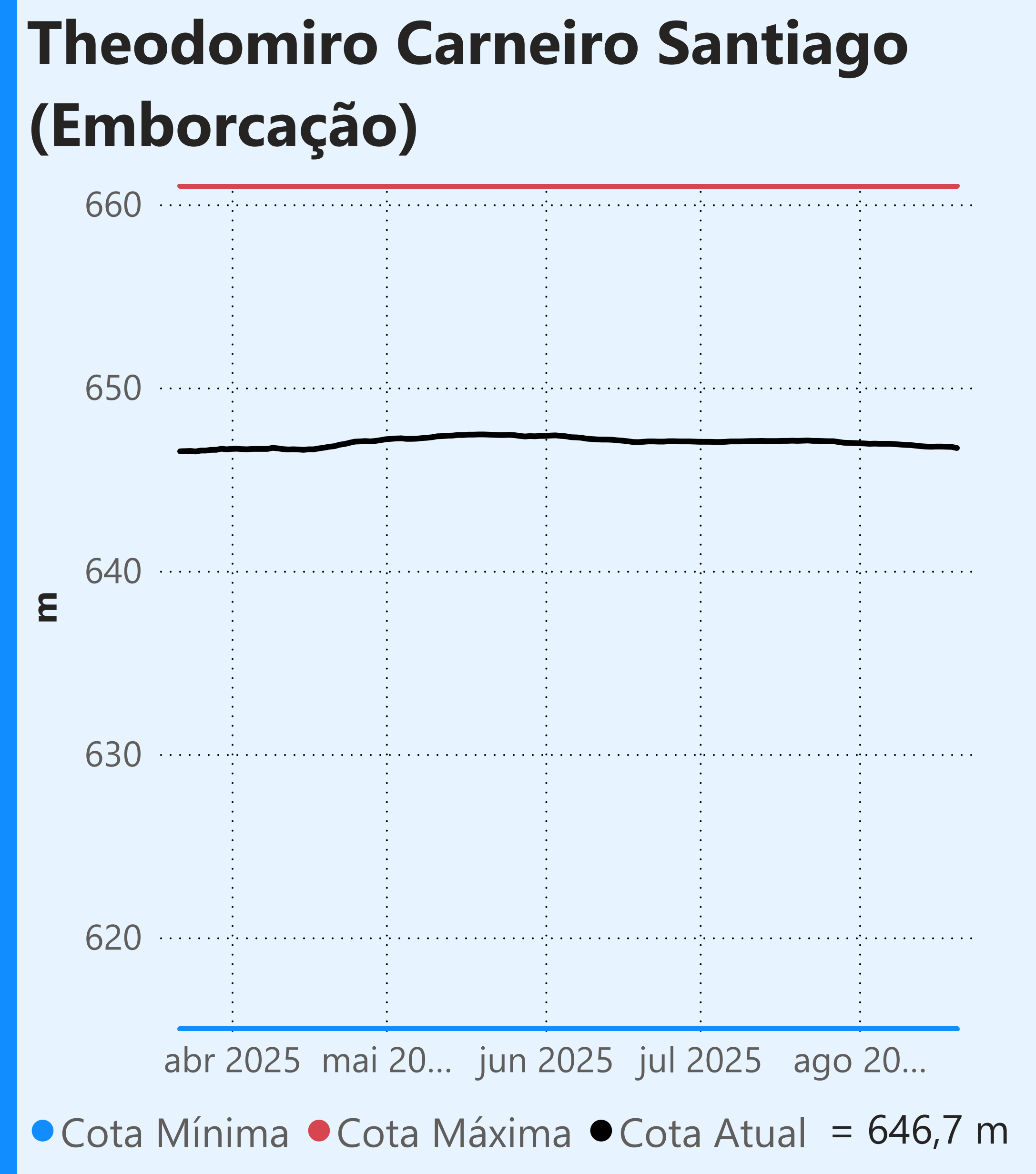
## Água Vermelha



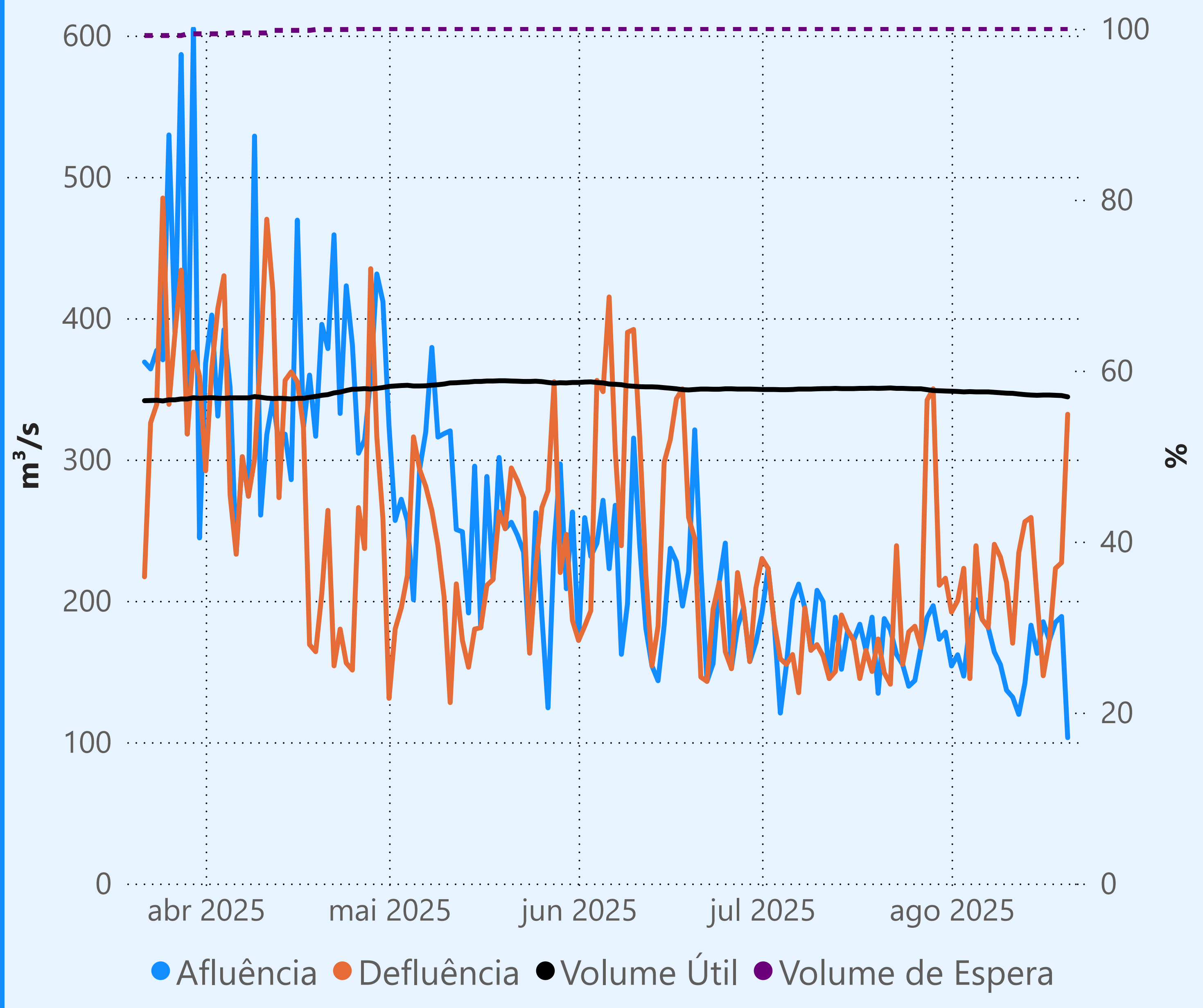


\*Dados consistidos sujeitos a novas revisões



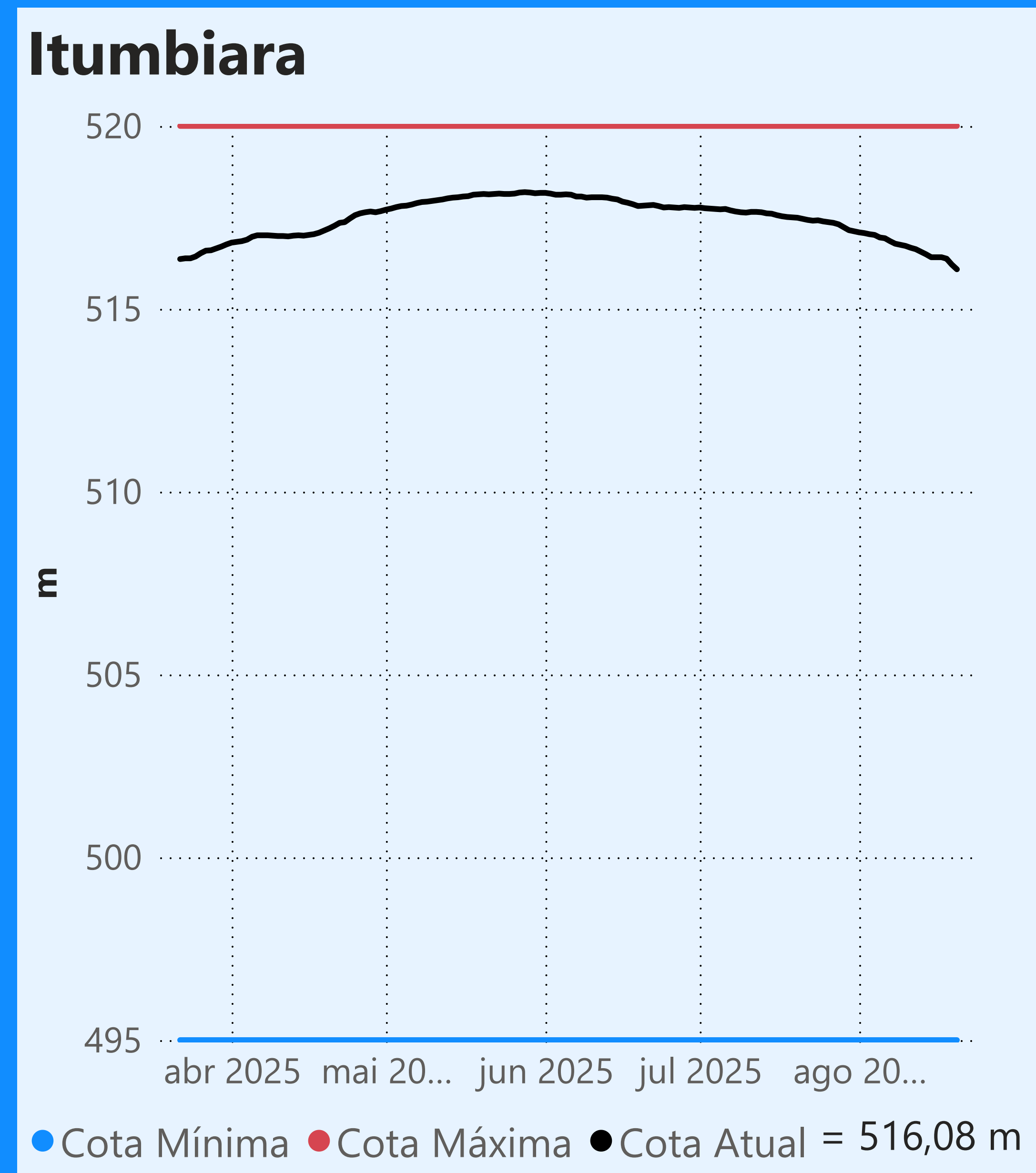
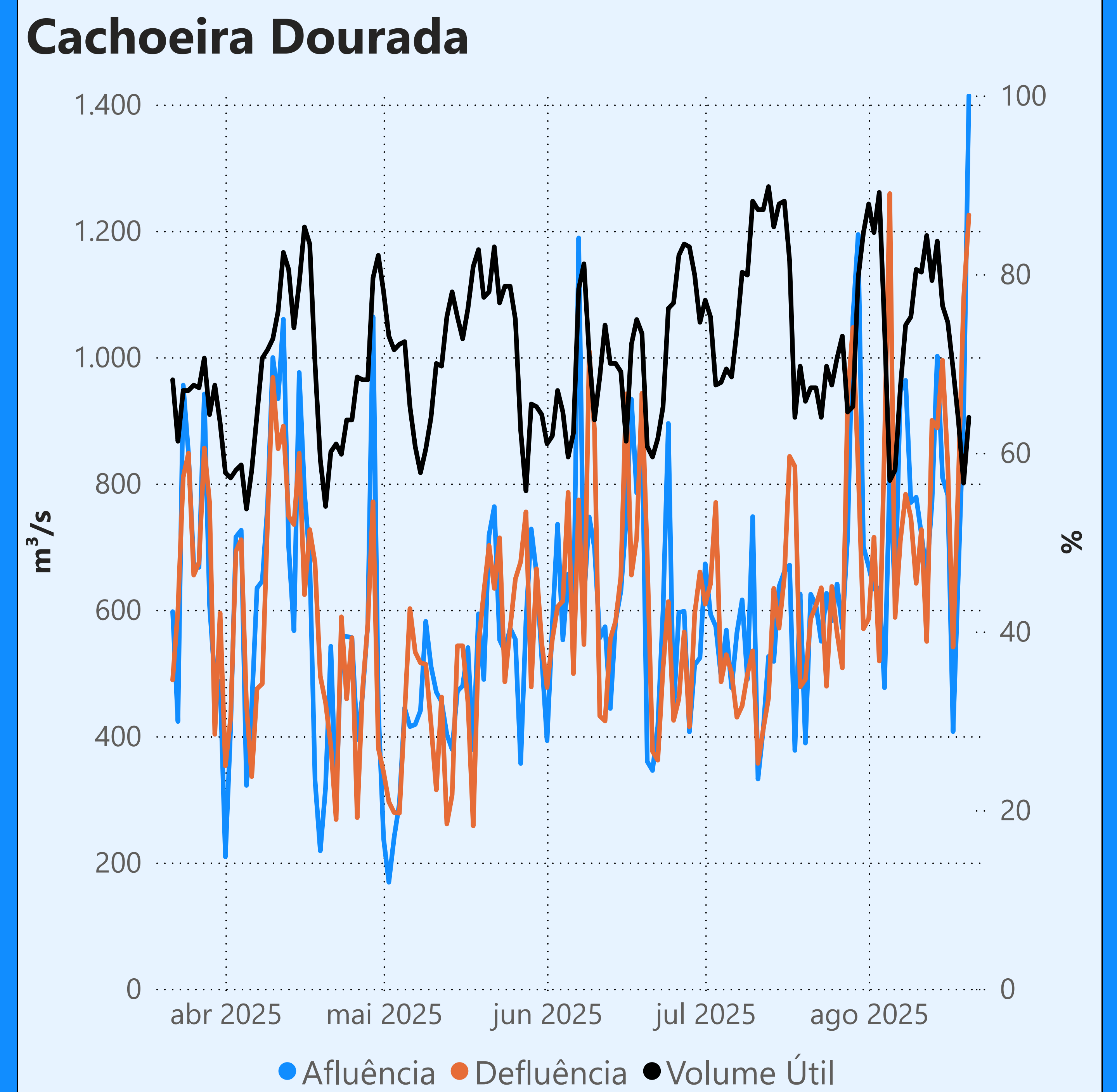


Faixa de Operação Normal

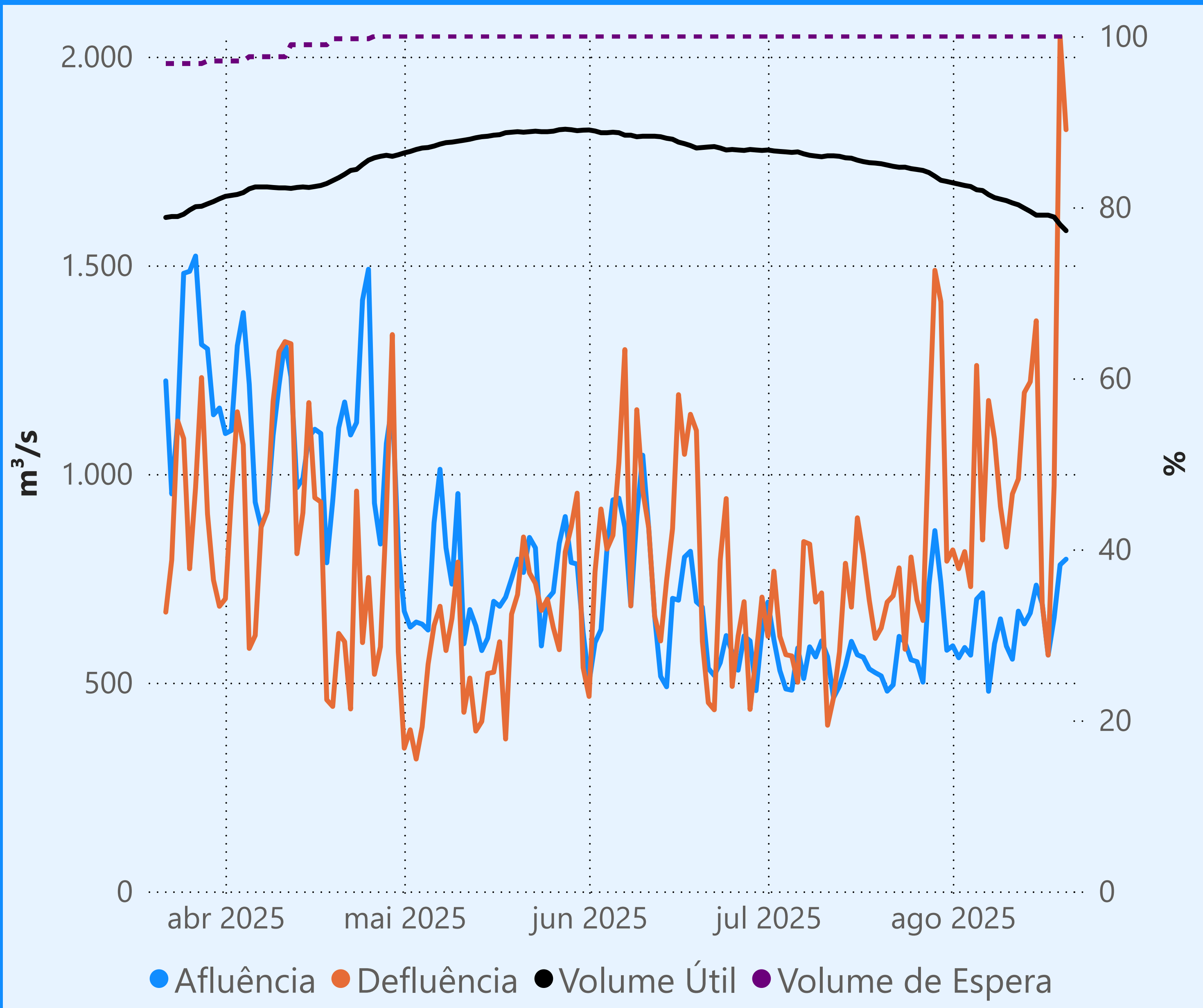


Vazão defluente máxima média diária igual à vazão máxima turbinada

Vazão defluente média mensal (m³/s)			
214 agosto de 2025			
Dia	Defluência	Dia	Defluência
1	192	16	147
2	200	17	172
3	223	18	223
4	145	19	227
5	239	20	332
6	187		
7	181		
8	240		
9	231		
10	213		
11	170		
12	234		
13	256		
14	259		
15	201		



Faixa de Operação Normal



Vazão defluente máxima média diária igual à vazão máxima turbinada

Vazão defluente média mensal (m³/s)			
1.053 agosto de 2025			
Dia	Defluência	Dia	Defluência
1	818	16	689
2	773	17	566
3	814	18	972
4	730	19	2.049
5	1.260	20	1.825
6	842		
7	1.176		
8	1.084		
9	922		
10	825		
11	952		
12	988		
13	1.195		
14	1.221		
15	1.367		

