

Rio Paranaíba

Rio Paraná

Saiba mais sobre as condições de operação do Sistema Hídrico do Rio Grande na [Resolução 193/2024](#)

Luiz Carlos Barreto de Carvalho

Data	Afluencia (m³/s)	Defluência (m³/s)
17/08	390	400
18/08	619	645
19/08	1.039	1.008

Jaguara

Data	Afluencia (m³/s)	Defluência (m³/s)
17/08	408	405
18/08	638	565
19/08	1.013	909

Volume útil superior ou igual a 15%

Água Vermelha

Data	Afluencia (m³/s)	Defluência (m³/s)	Volume Útil (%)	Cota (m)
17/08	863	744	41,71	378,12
18/08	721	780	41,61	378,11
19/08	1.358	1.536	41,31	378,08

Faixa de Operação Normal

Sem restrição de vazão máxima defluente

Marechal Mascarenhas de Moraes (Peixoto)

Data	Afluencia (m³/s)	Defluência (m³/s)	Volume Útil (%)	Cota (m)
17/08	460	407	75,48	663,52
18/08	520	626	75,11	663,48
19/08	1.081	1.028	75,30	663,50

Rio Grande

Furnas

Data	Afluencia (m³/s)	Defluência (m³/s)	Volume Útil (%)	Cota (m)
17/08	245	376	58,25	762,37
18/08	197	589	58,05	762,34
19/08	256	1.172	57,59	762,27

Faixa de Operação Normal

Vazão máxima turbinada definida na outorga

Igarapava

Data	Afluencia (m³/s)	Defluência (m³/s)
17/08	459	442
18/08	624	699
19/08	964	926

Volta Grande

Data	Afluencia (m³/s)	Defluência (m³/s)
17/08	424	500
18/08	704	910
19/08	957	1.103

Maribondo

Data	Afluencia (m³/s)	Defluência (m³/s)	Volume Útil (%)	Cota (m)
17/08	936	640	43,70	438,12
18/08	1.088	718	44,30	438,22
19/08	984	1.614	43,27	438,05

Volume útil superior ou igual a 15%

Funil Grande

Data	Afluencia (m³/s)	Defluência (m³/s)
17/08	86	90
18/08	84	96
19/08	87	87

Itutinga

Data	Afluencia (m³/s)	Defluência (m³/s)
17/08	45	45
18/08	42	43
19/08	43	44

Rio Grande

Camargos

Data	Afluencia (m³/s)	Defluência (m³/s)	Volume Útil (%)
17/08	41	41	92,90
18/08	31	39	92,80
19/08	39	39	92,80

Rio Grande

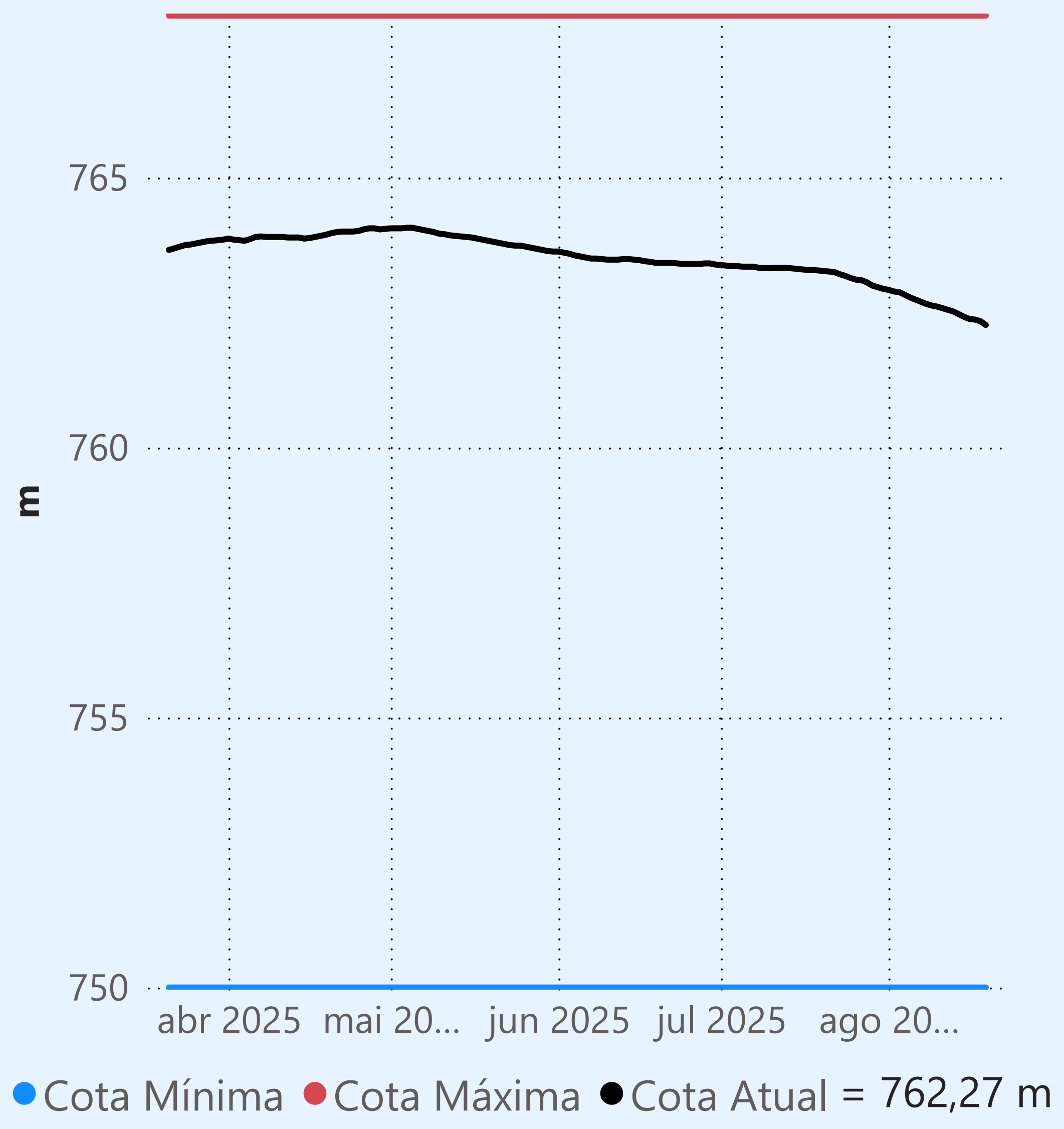
Data de Referência

19/08/2025

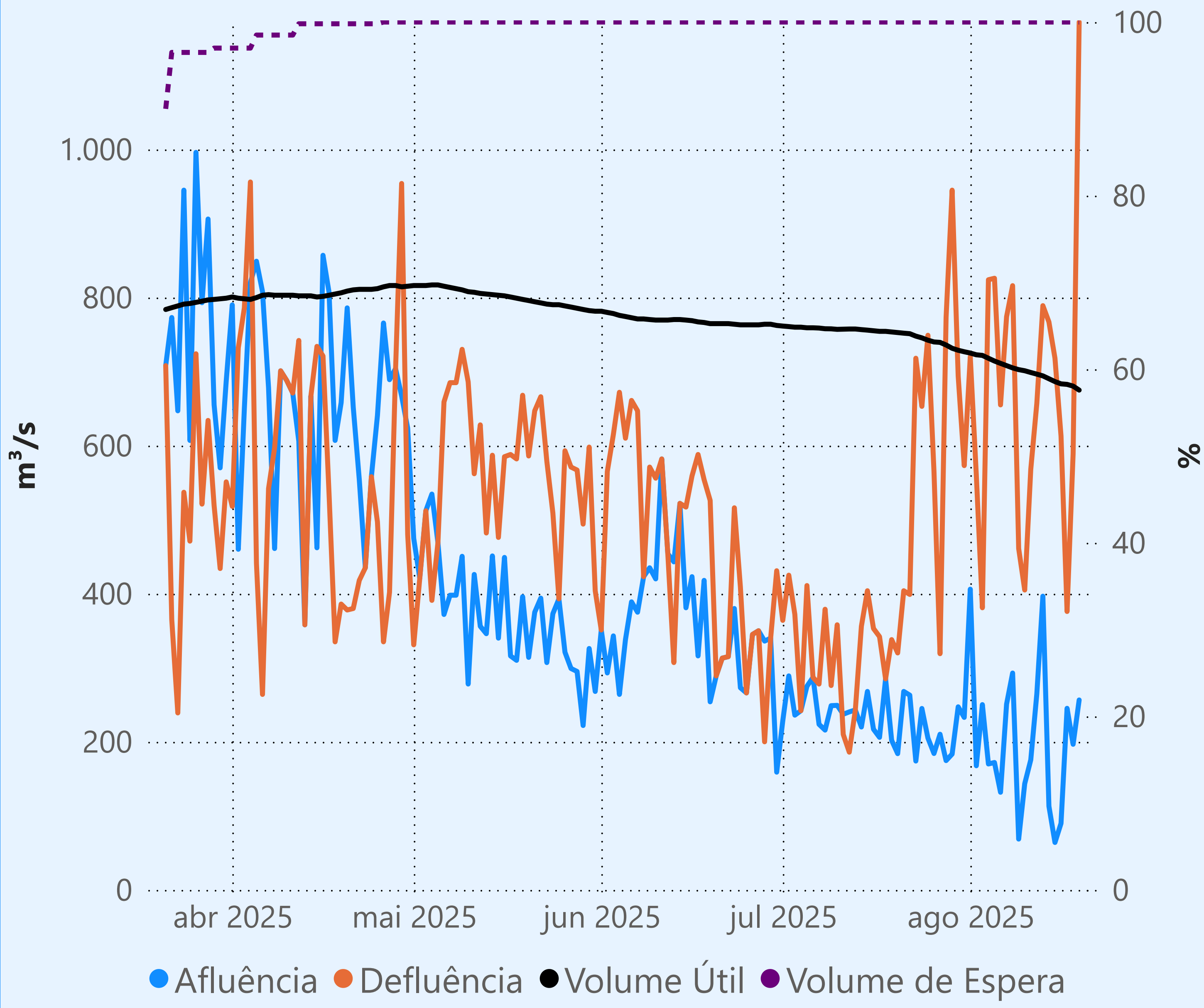
Período Seco



## Furnas



Faixa de Operação Normal



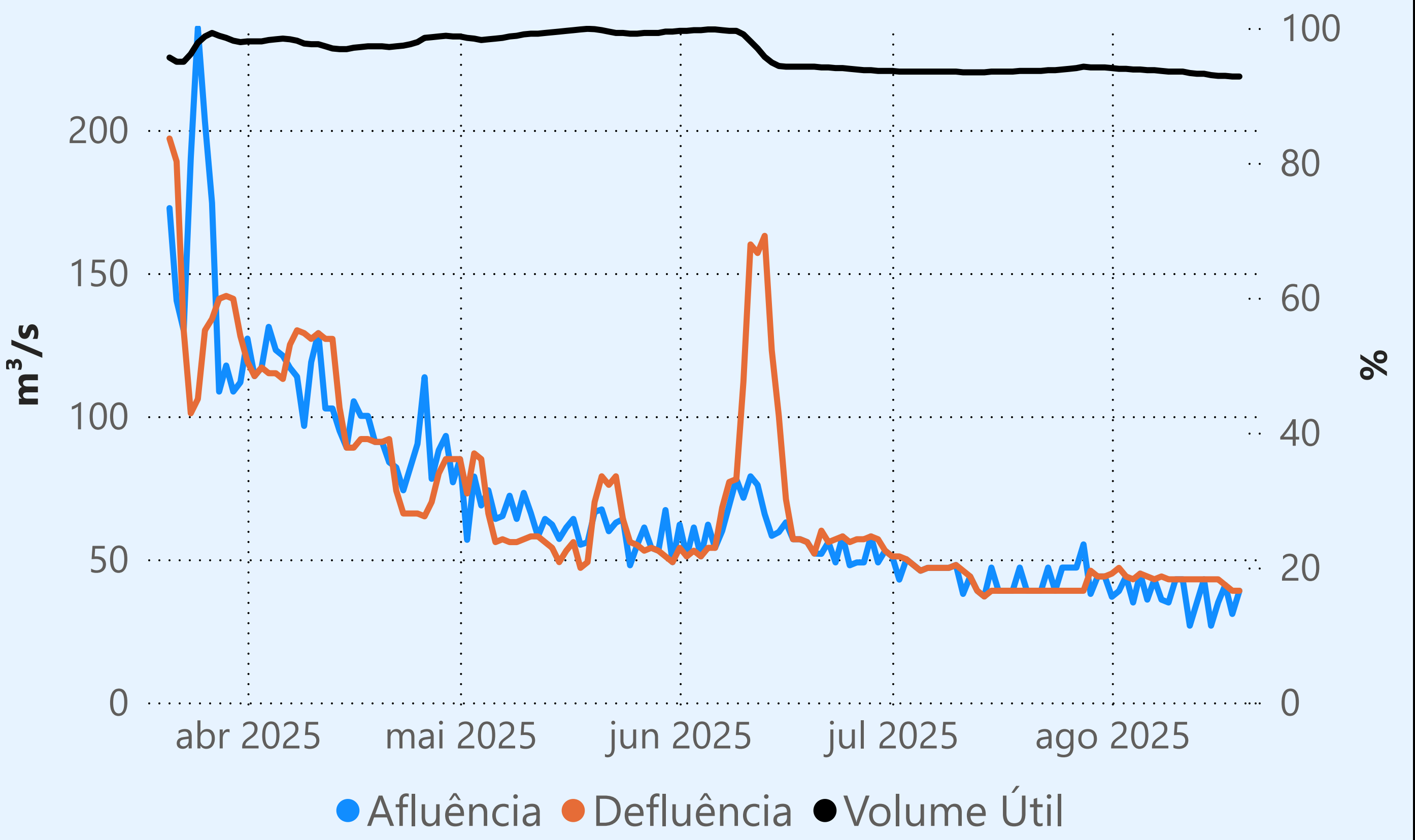
Vazão máxima turbinada definida na outorga

## Vazão defluente média mensal (m³/s)

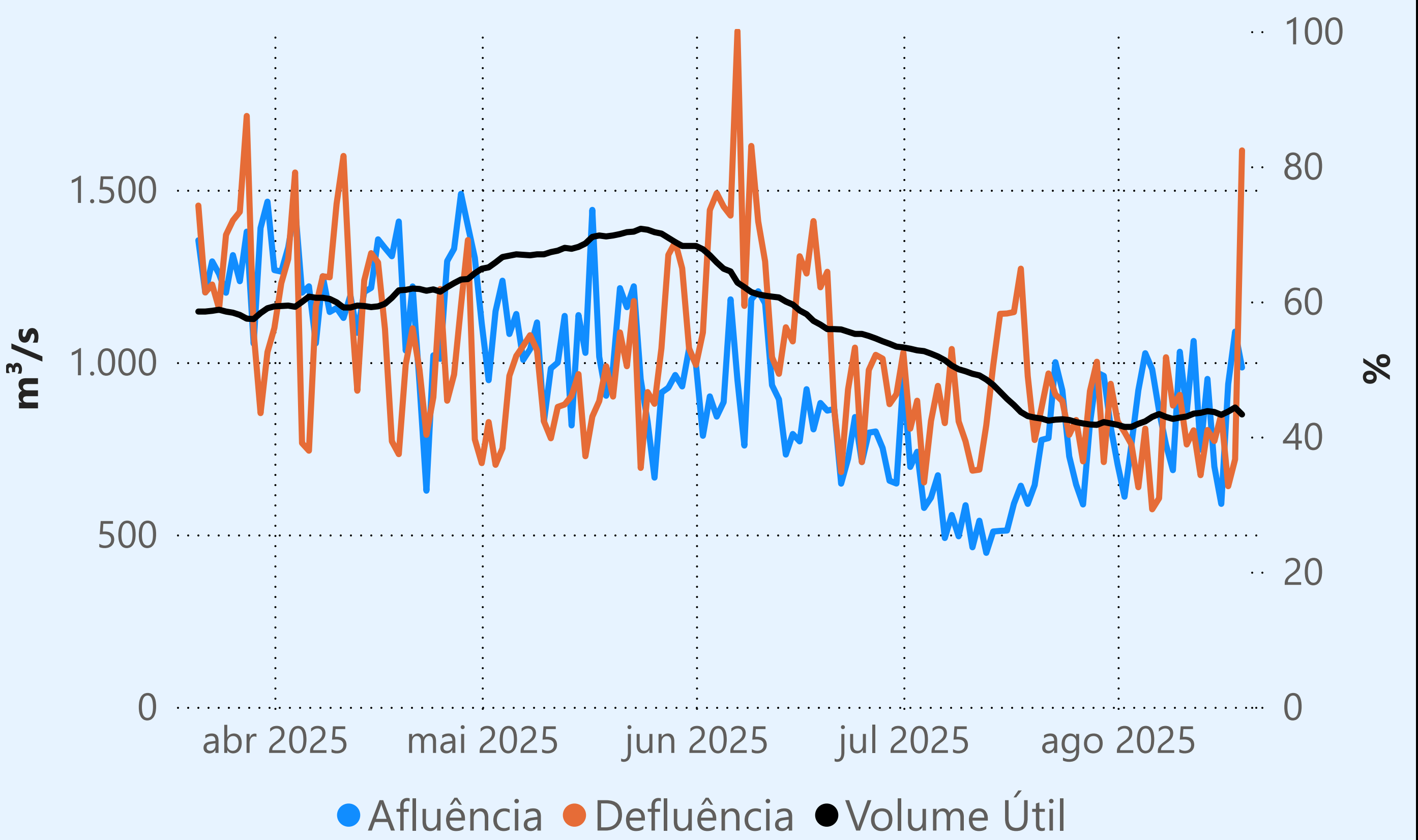
667  
agosto de 2025

Dia	Defluência	Dia	Defluência
1	720	16	613
2	560	17	376
3	381	18	589
4	824	19	1.172
5	826		
6	655		
7	774		
8	816		
9	461		
10	405		
11	568		
12	657		
13	789		
14	767		
15	718		

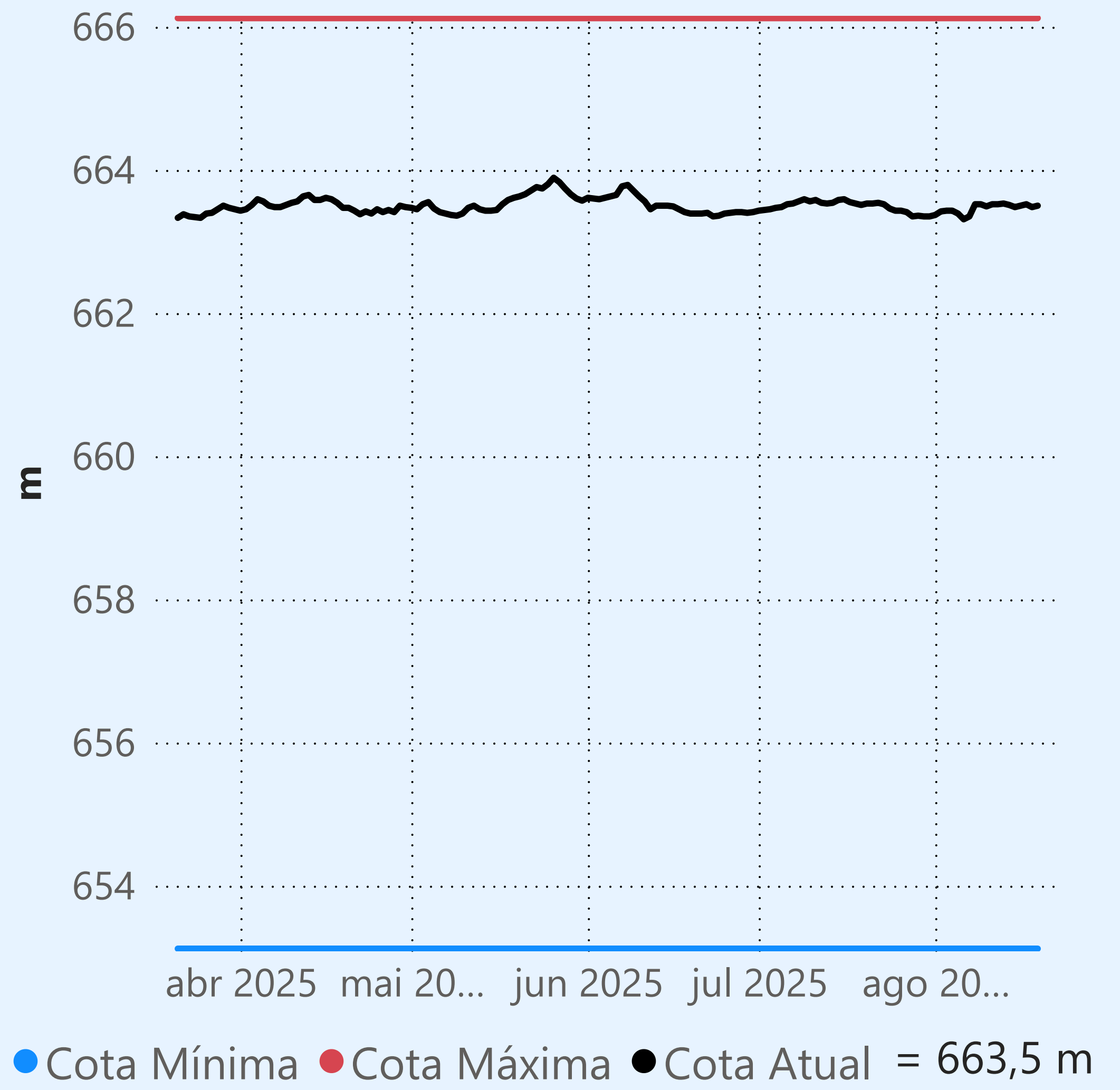
## Camargos



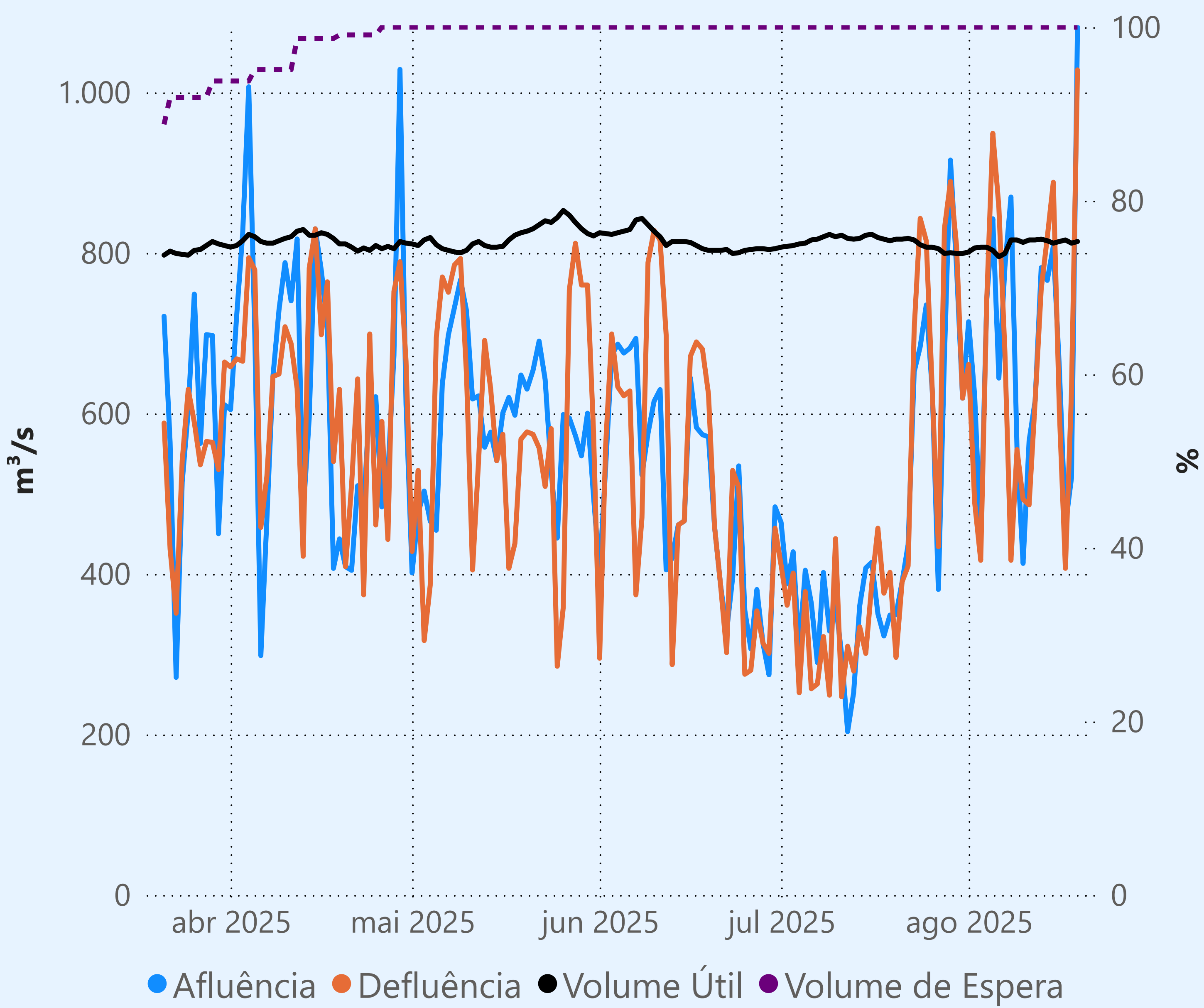
## Maribondo



## Marechal Mascarenhas de Moraes (Peixoto)



Faixa de Operação Normal



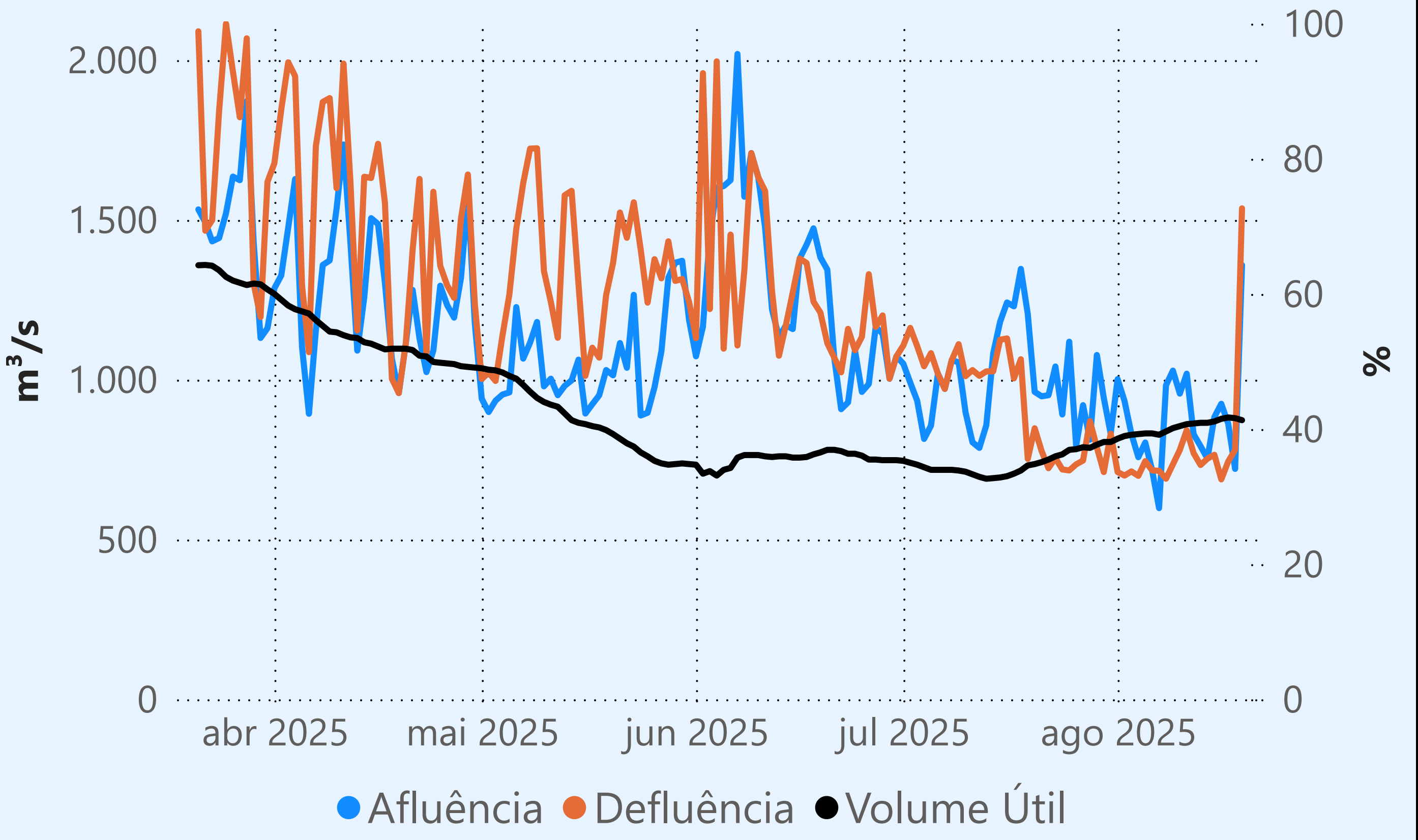
Sem restrição de vazão máxima defluente

## Vazão defluente média mensal (m³/s)

657  
agosto de 2025

Dia	Defluência	Dia	Defluência
1	661	16	603
2	489	17	407
3	417	18	626
4	742	19	1.028
5	949		
6	857		
7	676		
8	417		
9	555		
10	493		
11	486		
12	616		
13	755		
14	819		
15	888		

## Água Vermelha





Saiba mais sobre as condições de operação do Sistema Hídrico do Rio Paranaíba na [Resolução 194/2024](#)

### Cachoeira Dourada

Data	Afluencia (m³/s)	Defluência (m³/s)
17/08	407	541
18/08	657	804
19/08	910	1.092

### Faixa de Operação Normal

Vazão defluente máxima média diária igual à vazão máxima turbinada

### Itumbiara

Data	Afluencia (m³/s)	Defluência (m³/s)	Volume Útil (%)	Cota (m)
17/08	566	566	78,85	516,37
18/08	655	972	78,63	516,33
19/08	1.099	2.049	77,97	516,21

### Theodomiro Carneiro Santiago (Emborcação)

Data	Afluencia (m³/s)	Defluência (m³/s)	Volume Útil (%)	Cota (m)
17/08	172	172	57,14	646,78
18/08	185	223	57,11	646,77
19/08	189	227	57,08	646,76

### Faixa de Operação Normal

Vazão defluente máxima média diária igual à vazão máxima turbinada

Volume útil superior ou igual a 15%

### São Simão

Data	Afluencia (m³/s)	Defluência (m³/s)	Volume Útil (%)	Cota (m)
17/08	1.000	1.389	48,73	396,04
18/08	1.196	1.715	47,92	395,96
19/08	1.896	1.961	47,82	395,95

Rio Paranaíba

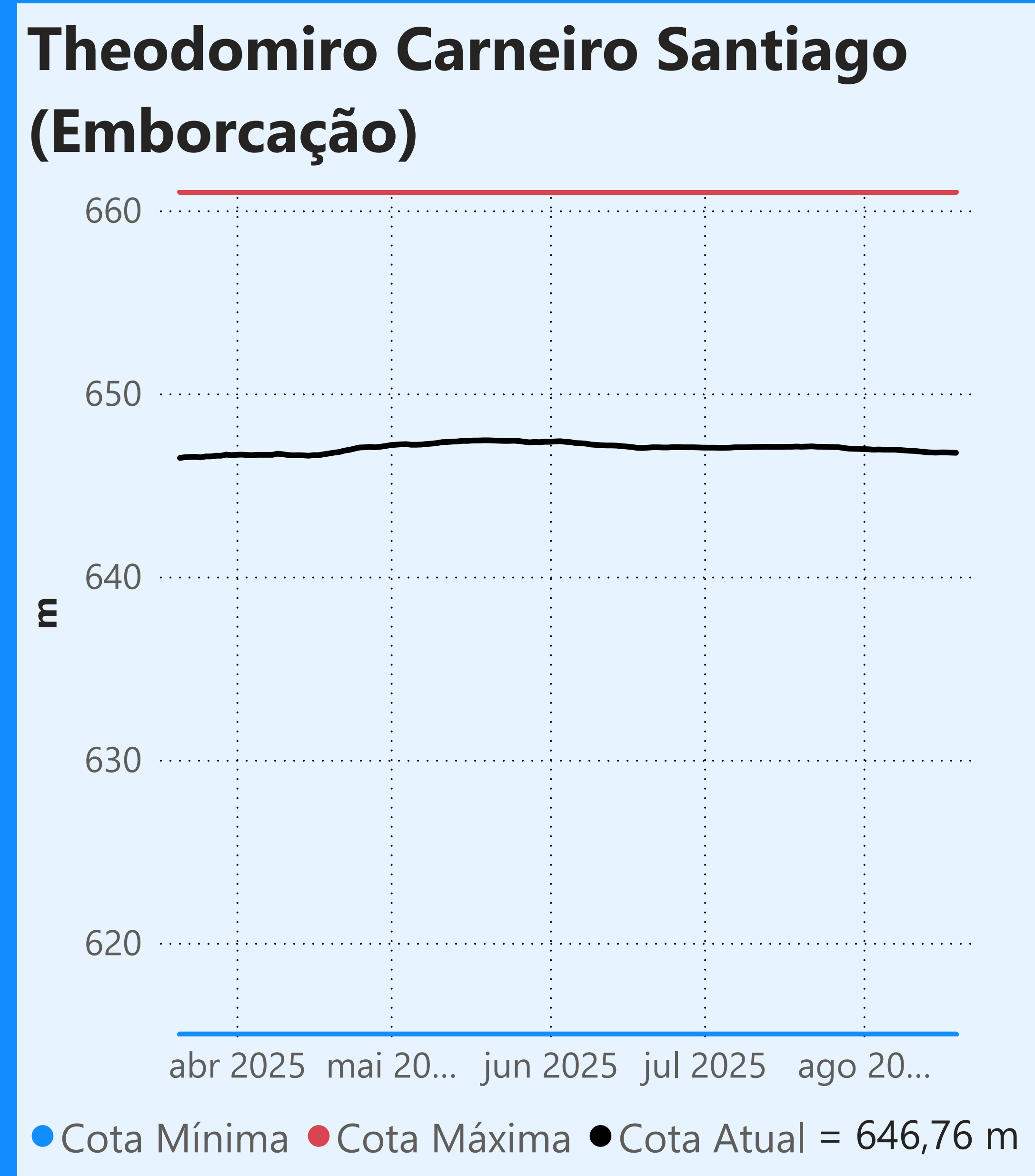
Rio Grande

Data de Referência

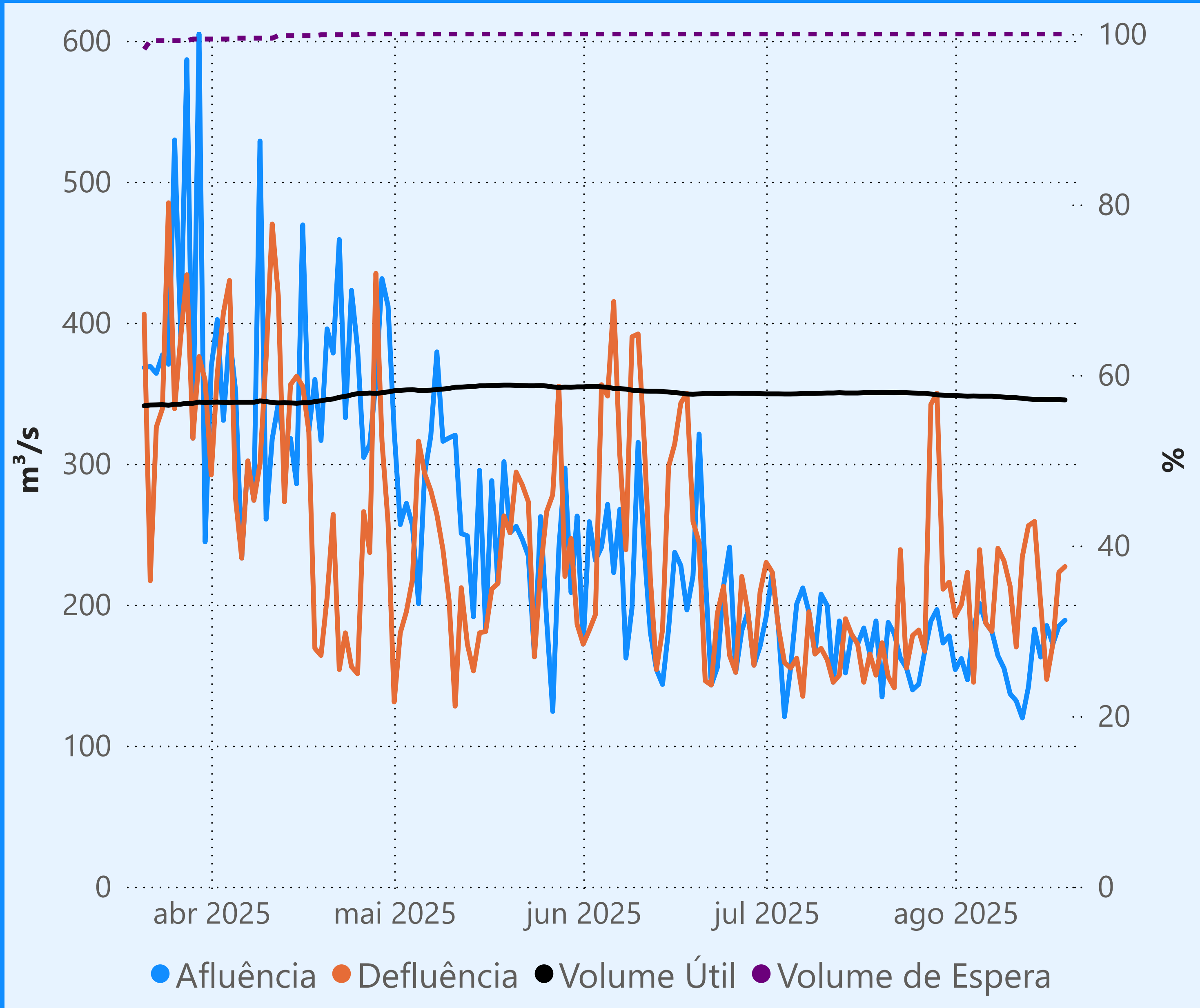
19/08/2025

Período Seco



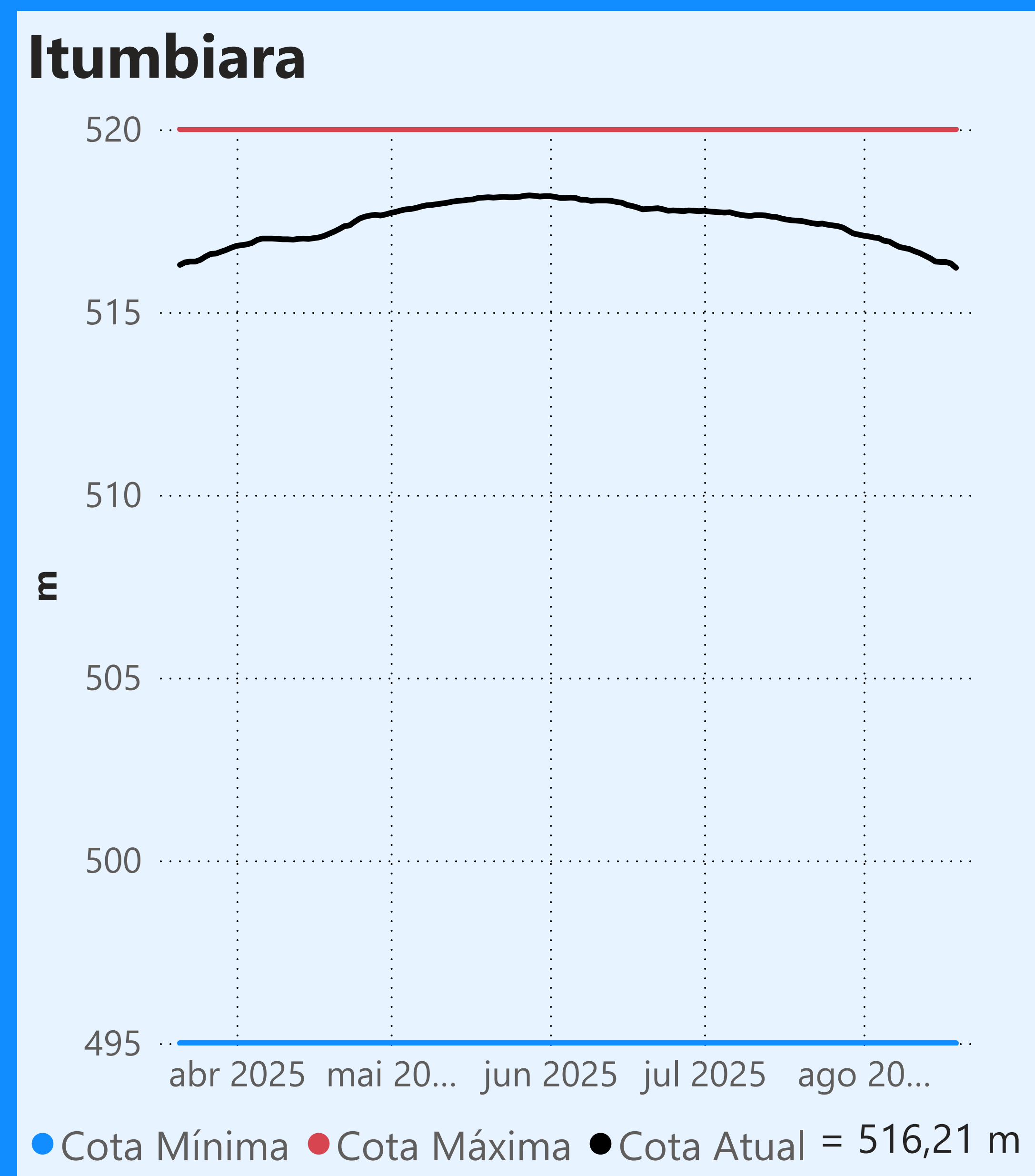
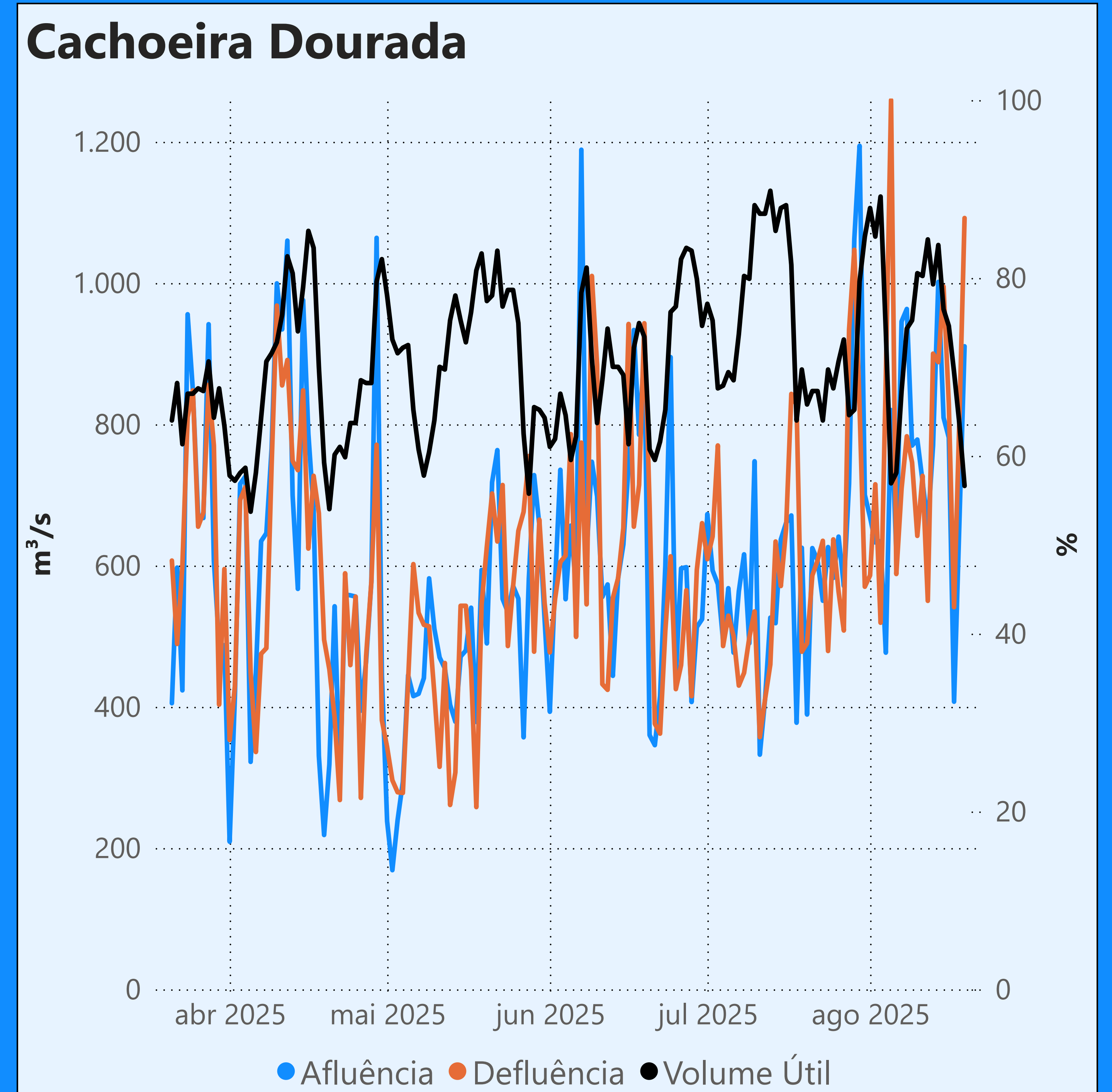


Faixa de Operação Normal

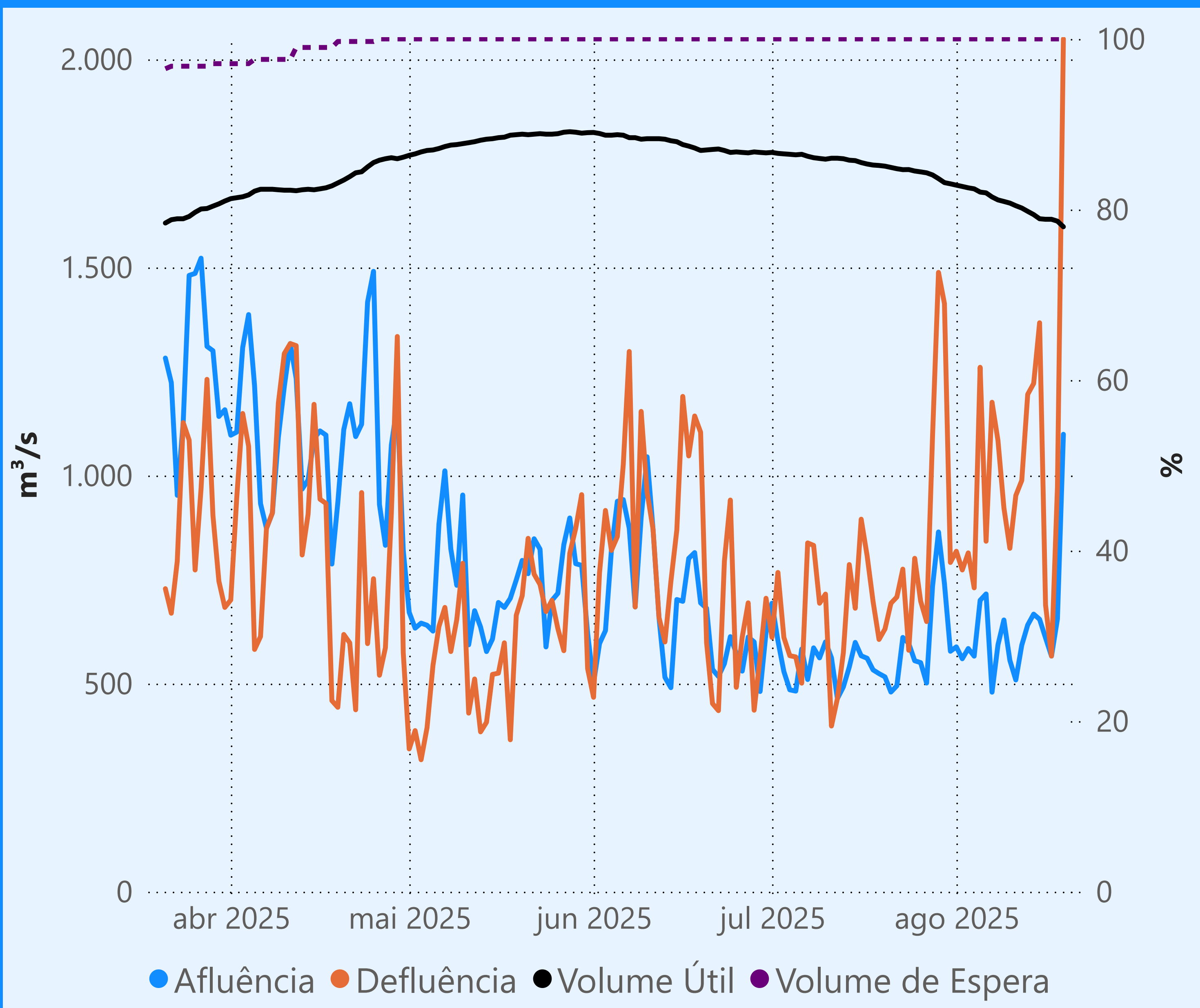


Vazão defluente máxima média diária igual à vazão máxima turbinada

Vazão defluente média mensal (m³/s)			
207 agosto de 2025			
Dia	Defluência	Dia	Defluência
1	192	16	147
2	200	17	172
3	223	18	223
4	145	19	227
5	239		
6	187		
7	181		
8	240		
9	231		
10	213		
11	170		
12	234		
13	256		
14	259		
15	201		



Faixa de Operação Normal



Vazão defluente máxima média diária igual à vazão máxima turbinada

Vazão defluente média mensal (m³/s)			
1.013 agosto de 2025			
Dia	Defluência	Dia	Defluência
1	818	16	689
2	773	17	566
3	814	18	972
4	730	19	2.049
5	1.260		
6	842		
7	1.176		
8	1.084		
9	922		
10	825		
11	952		
12	988		
13	1.195		
14	1.221		
15	1.367		

