



Acompanhamento do Sistema Hídrico do Rio Grande

Data do boletim
18/08/2025

Saiba mais sobre as condições de operação do Sistema Hídrico do Rio Grande na Resolução 193/2024

Faixa de Operação Normal
Sem restrição de vazão máxima defluente

Marechal Mascarenhas de Moraes (Peixoto)

Data	Afluência (m³/s)	Defluência (m³/s)	Volume Útil (%)	Cota (m)
15/08	808	888	75,11	663,48
16/08	656	603	75,30	663,50
17/08	460	407	75,48	663,52

Luiz Carlos Barreto de Carvalho

Data	Afluência (m³/s)	Defluência (m³/s)
15/08	906	896
16/08	590	600
17/08	390	400

Jaguara

Data	Afluência (m³/s)	Defluência (m³/s)
15/08	886	796
16/08	645	850
17/08	408	405

Igarapava

Data	Afluência (m³/s)	Defluência (m³/s)
15/08	878	865
16/08	970	991
17/08	459	442

Volta Grande

Data	Afluência (m³/s)	Defluência (m³/s)
15/08	862	887
16/08	1.041	965
17/08	424	500

Maribondo

Data	Afluência (m³/s)	Defluência (m³/s)	Volume Útil (%)	Cota (m)
15/08	660	771	43,57	438,10
16/08	626	848	43,21	438,04
17/08	936	640	43,70	438,12

Volume útil superior ou igual a 15%

Funil Grande

Data	Afluência (m³/s)	Defluência (m³/s)
15/08	86	86
16/08	90	90
17/08	86	90

Itutinga

Data	Afluência (m³/s)	Defluência (m³/s)
15/08	47	46
16/08	47	46
17/08	45	45

Furnas

Data	Afluência (m³/s)	Defluência (m³/s)	Volume Útil (%)	Cota (m)
15/08	64	718	58,57	762,42
16/08	90	613	58,31	762,38
17/08	245	376	58,25	762,37

Camargos

Data	Afluência (m³/s)	Defluência (m³/s)	Volume Útil (%)
15/08	27	43	93,01
16/08	35	43	92,90
17/08	41	41	92,90

Faixa de Operação Normal
Vazão máxima turbinada definida na outorga

Data de Referência

17/08/2025

Período Seco

Rio Paranaíba

Rio Paraná

Rio Grande

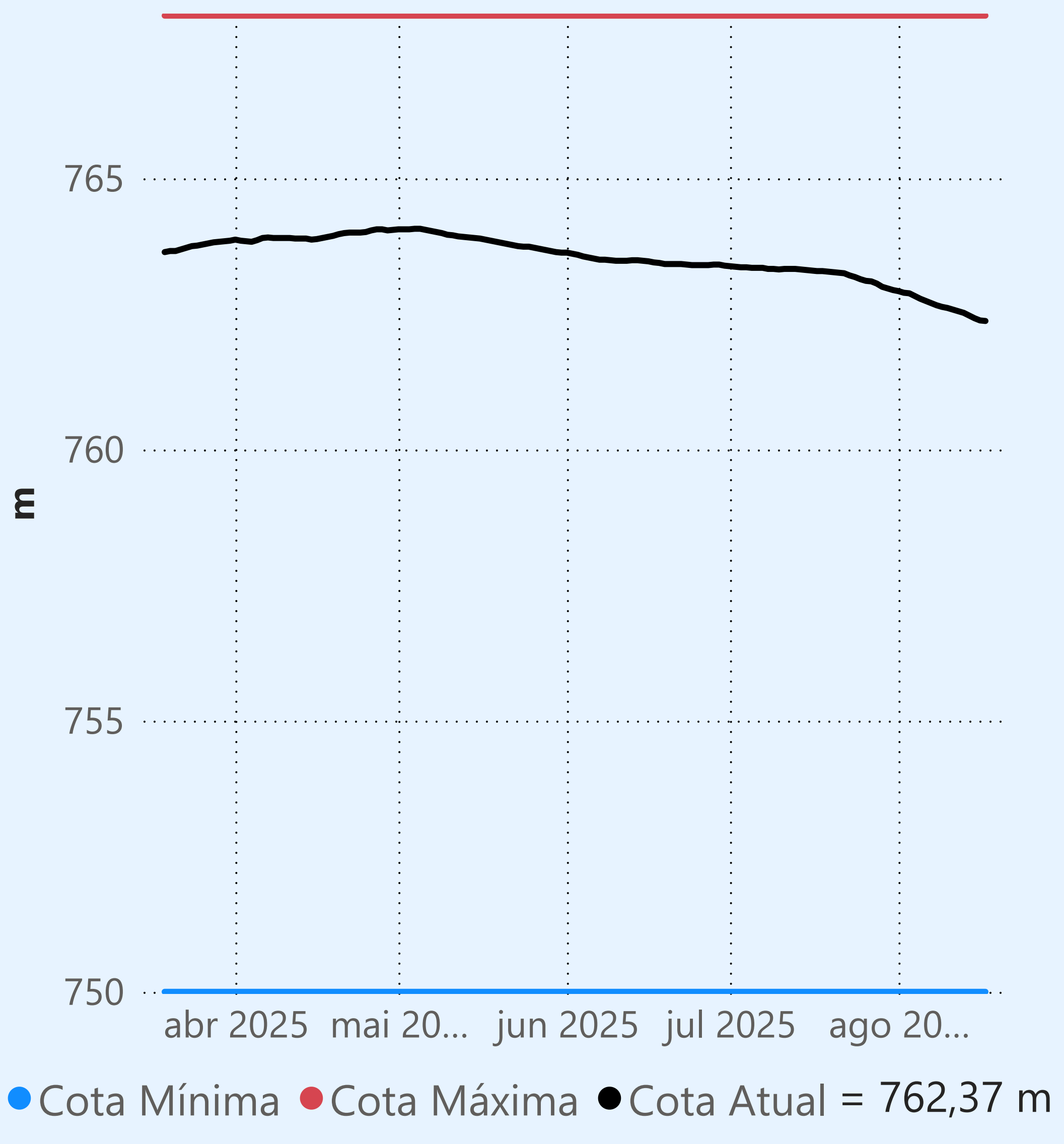
Saiba mais sobre os termos técnicos da operação dos reservatórios no Glossário do Sistema de Acompanhamento de Reservatórios - SAR da ANA

Superintendência de Operações e Eventos Críticos
Coordenação de Operação de Reservatórios e Sistemas Hídricos

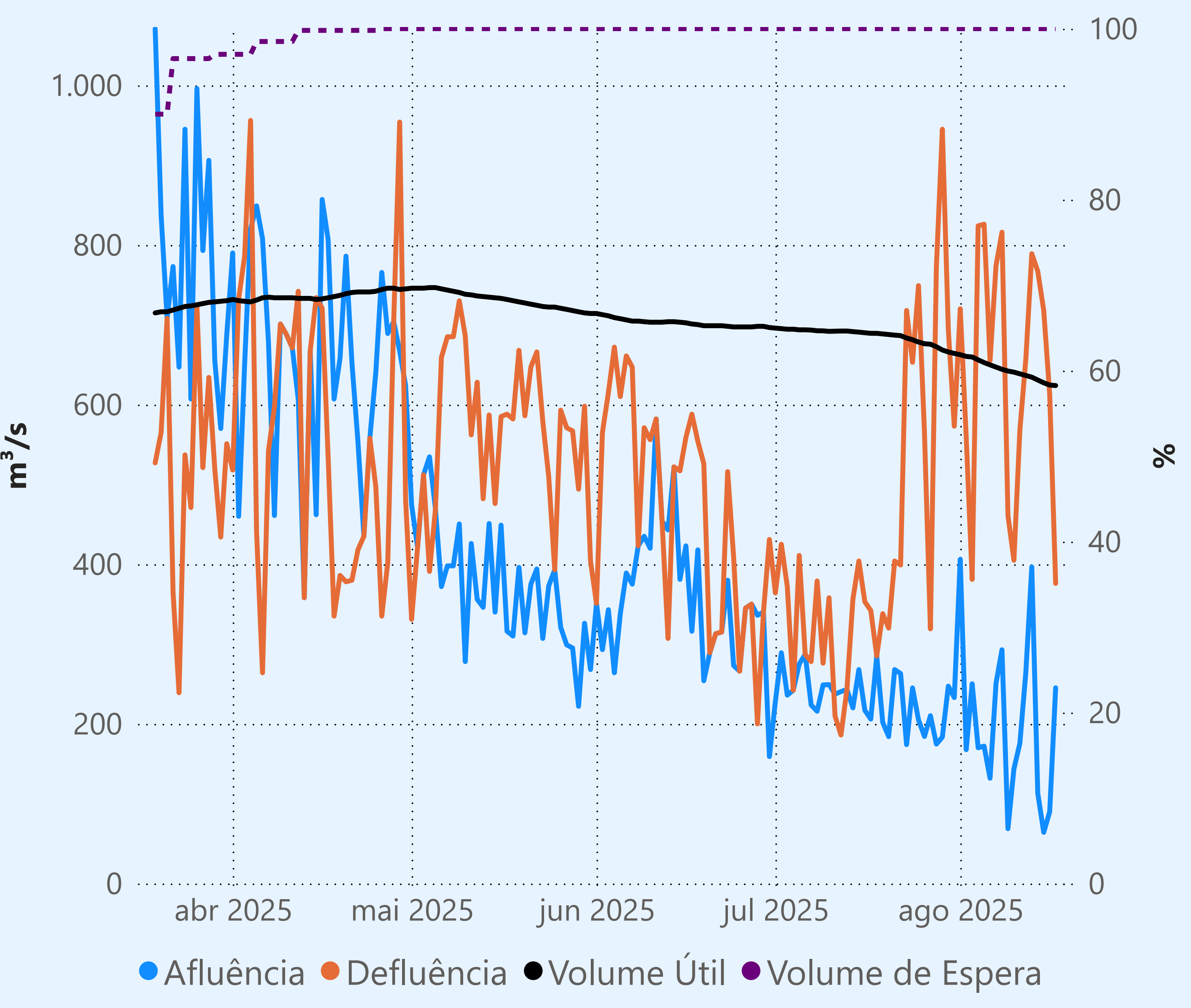
Fonte: ONS

*Dados consistidos sujeitos a novas revisões

Furnas



Faixa de Operação Normal



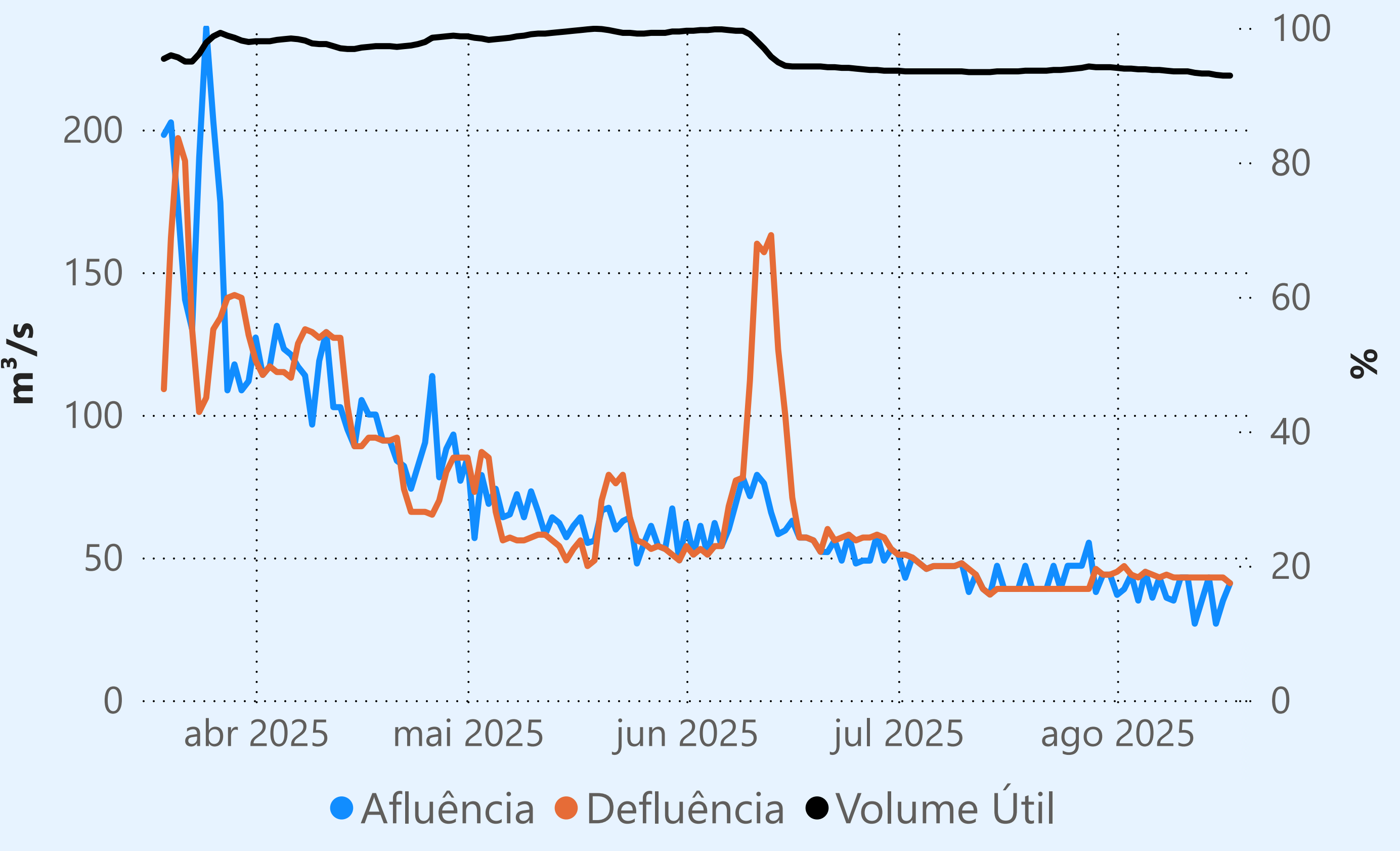
Vazão máxima turbinada definida na outorga

Vazão defluente média mensal (m³/s)

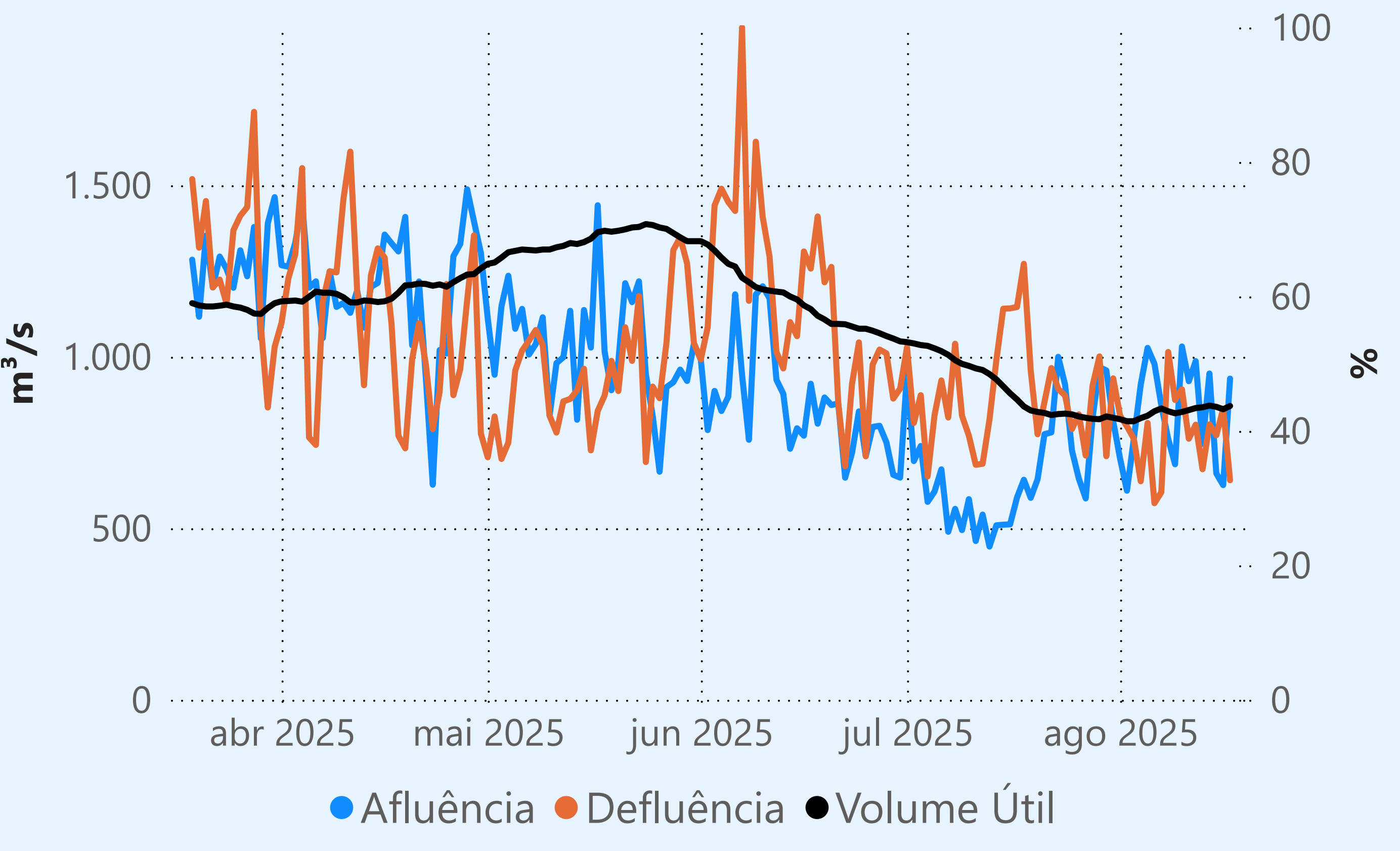
642
agosto de 2025

Dia	Defluência	Dia	Defluência
1	720	16	613
2	560	17	376
3	381		
4	824		
5	826		
6	655		
7	774		
8	816		
9	461		
10	405		
11	568		
12	657		
13	789		
14	767		
15	718		

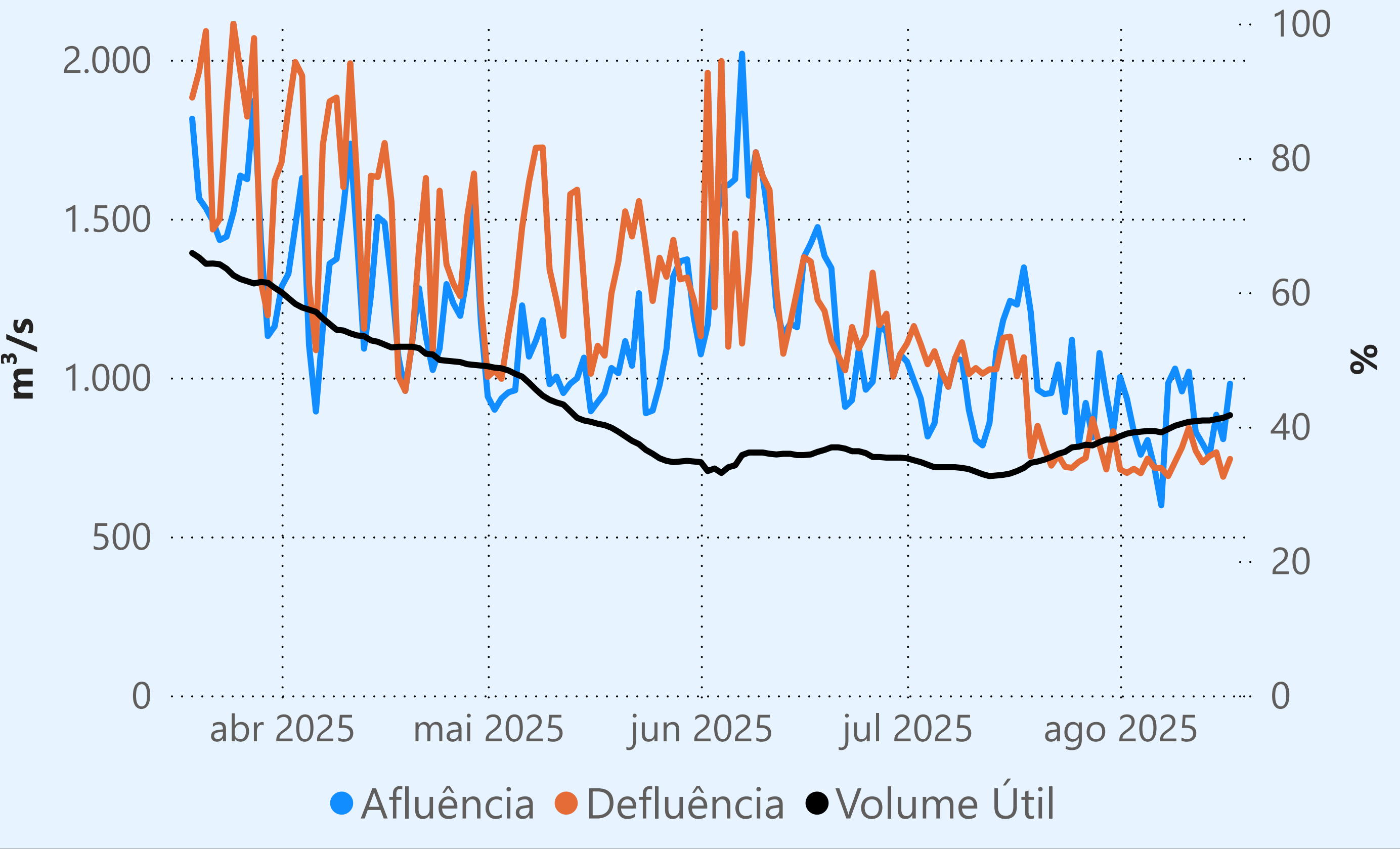
Camargos



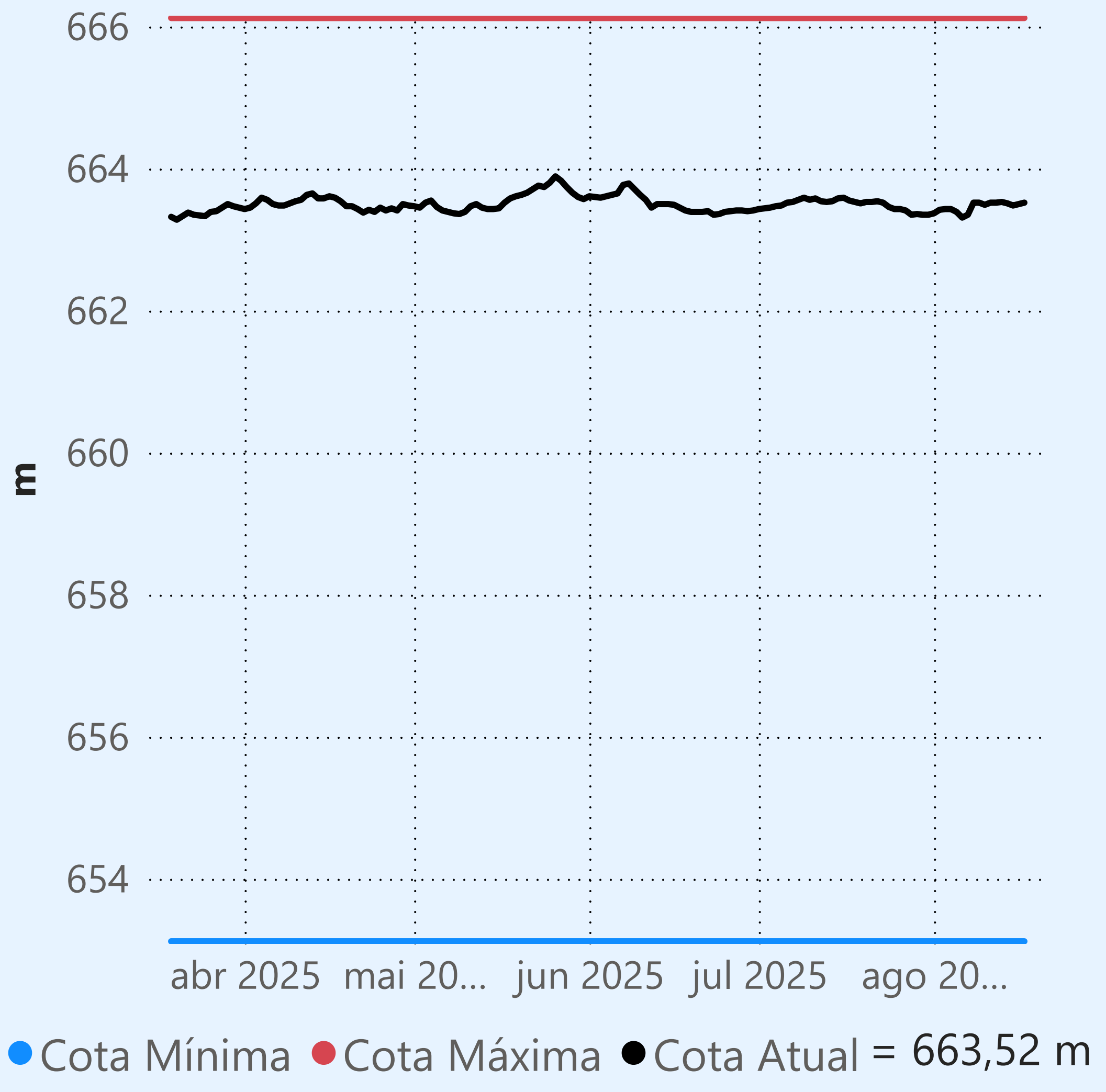
Maribondo



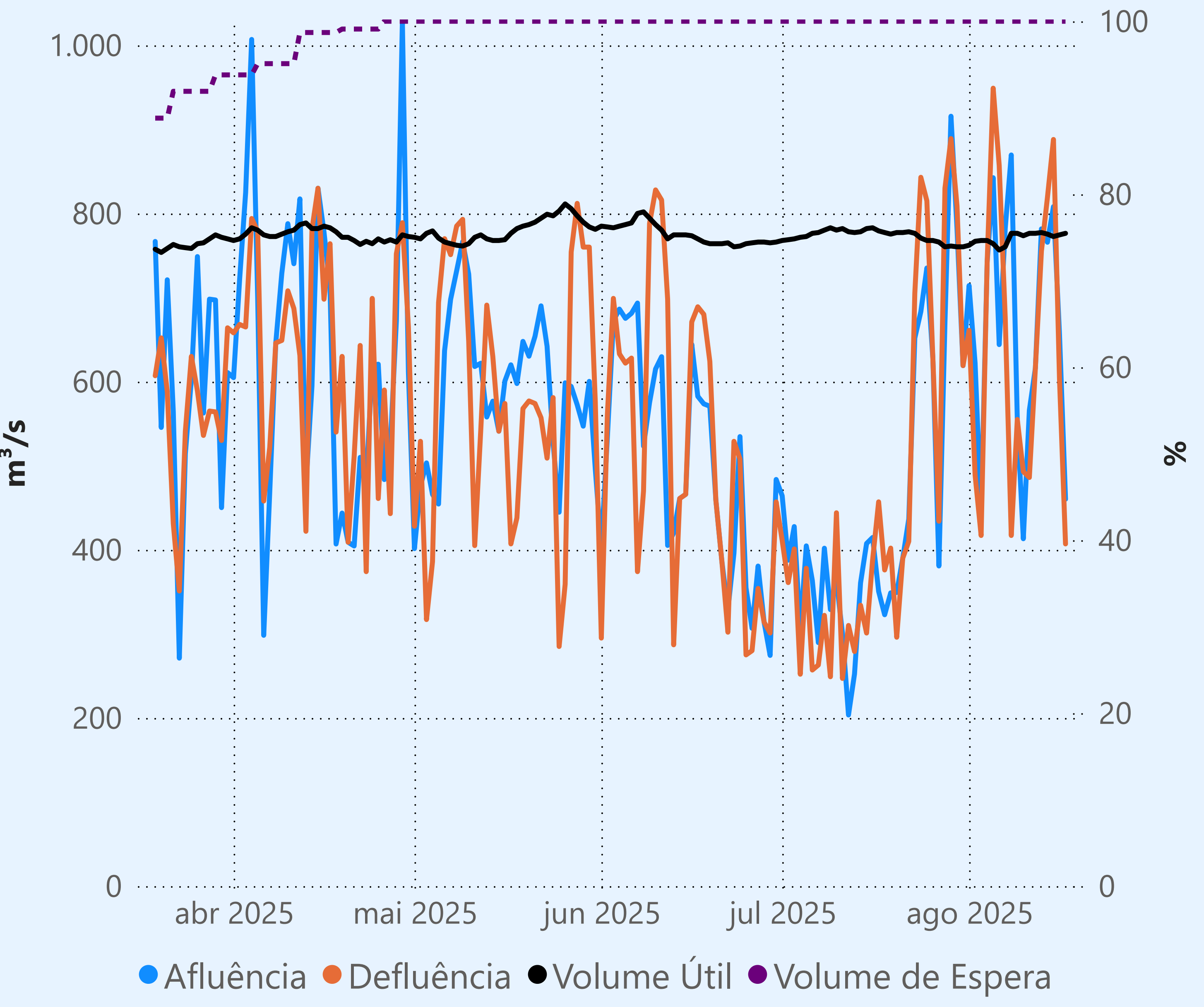
Água Vermelha



Marechal Mascarenhas de Moraes (Peixoto)



Faixa de Operação Normal



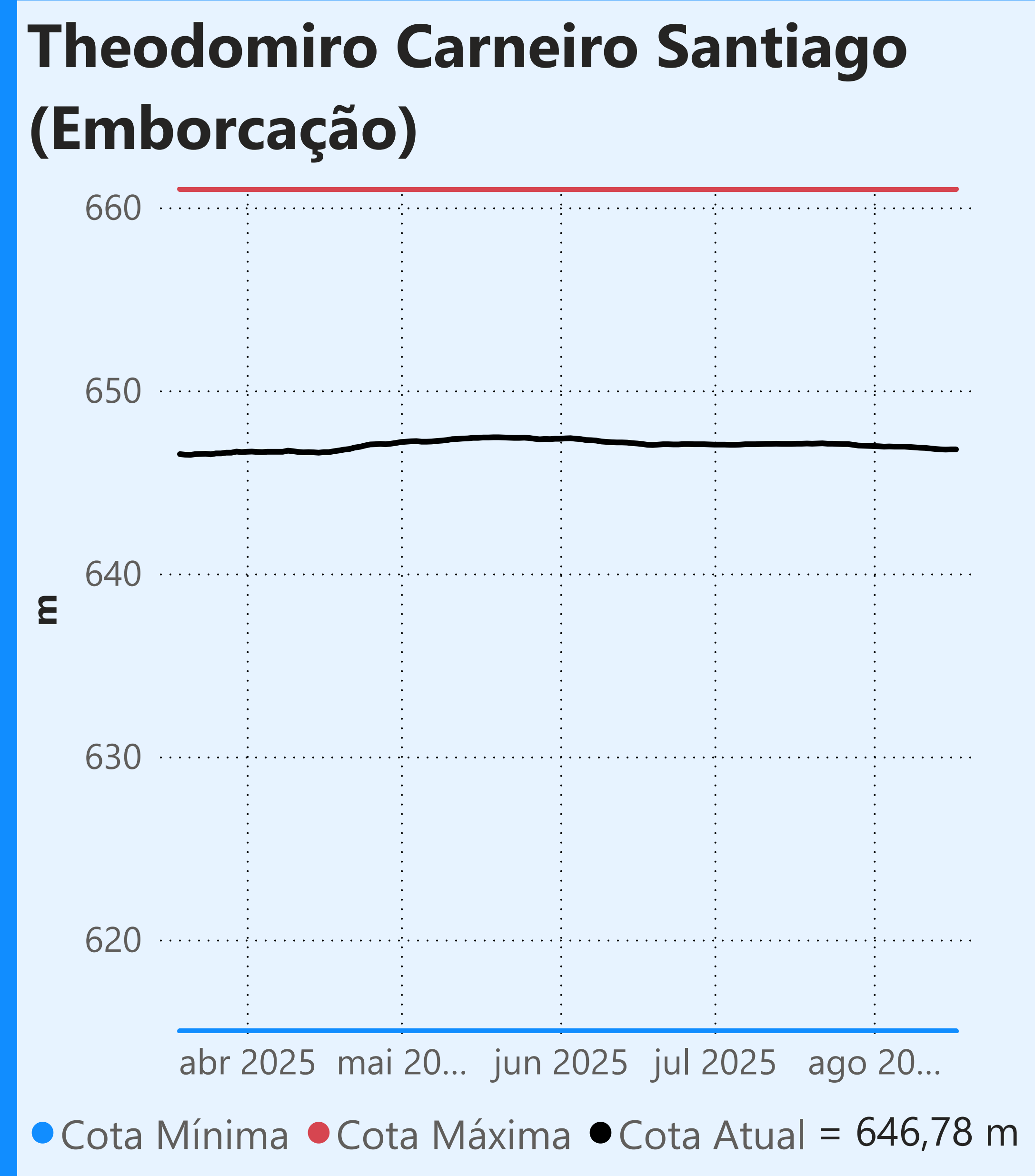
Sem restrição de vazão máxima defluente

Vazão defluente média mensal (m³/s)

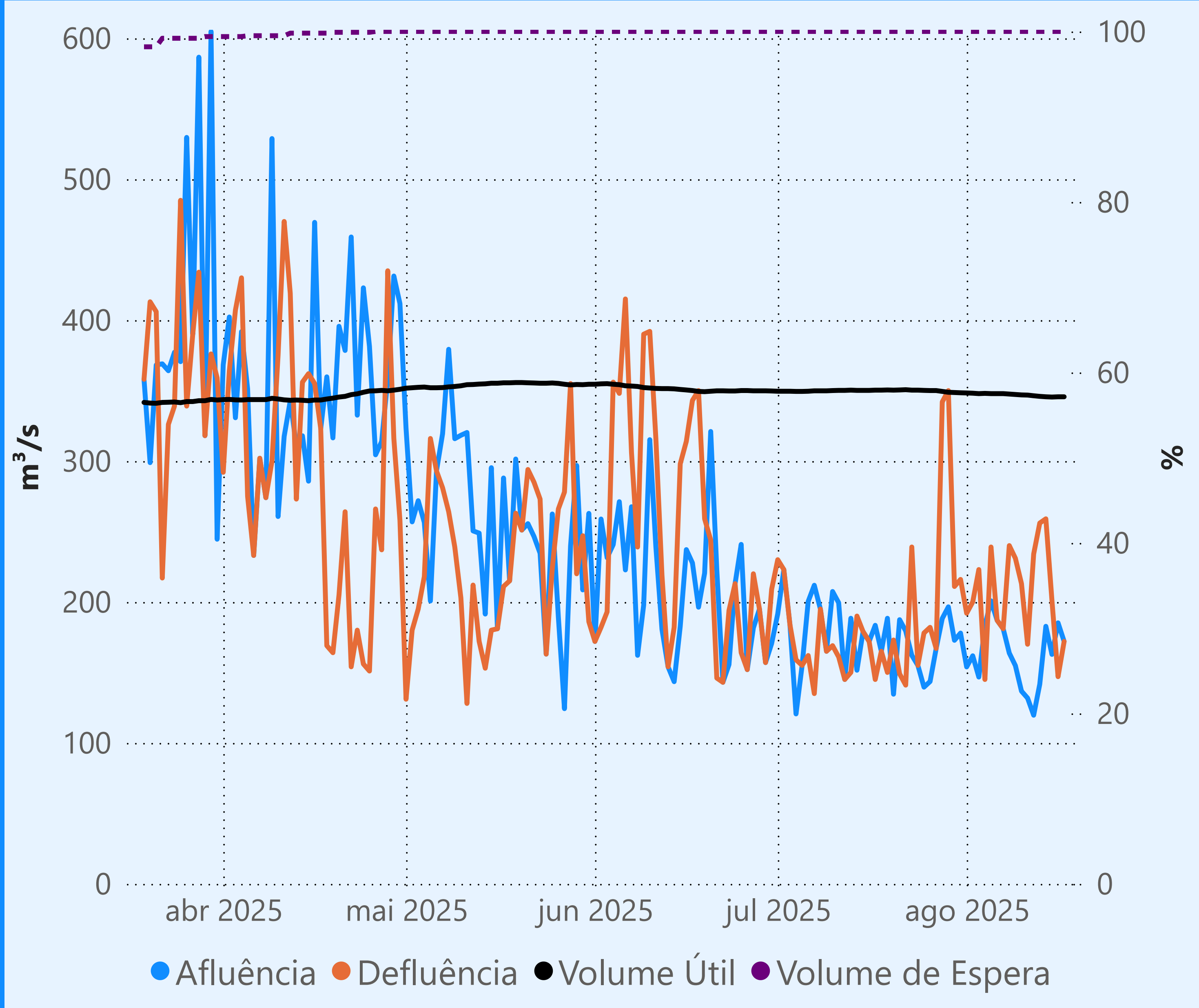
637
agosto de 2025

Dia	Defluência	Dia	Defluência
1	661	16	603
2	489	17	407
3	417		
4	742		
5	949		
6	857		
7	676		
8	417		
9	555		
10	493		
11	486		
12	616		
13	755		
14	819		
15	888		

*Dados consistidos sujeitos a novas revisões

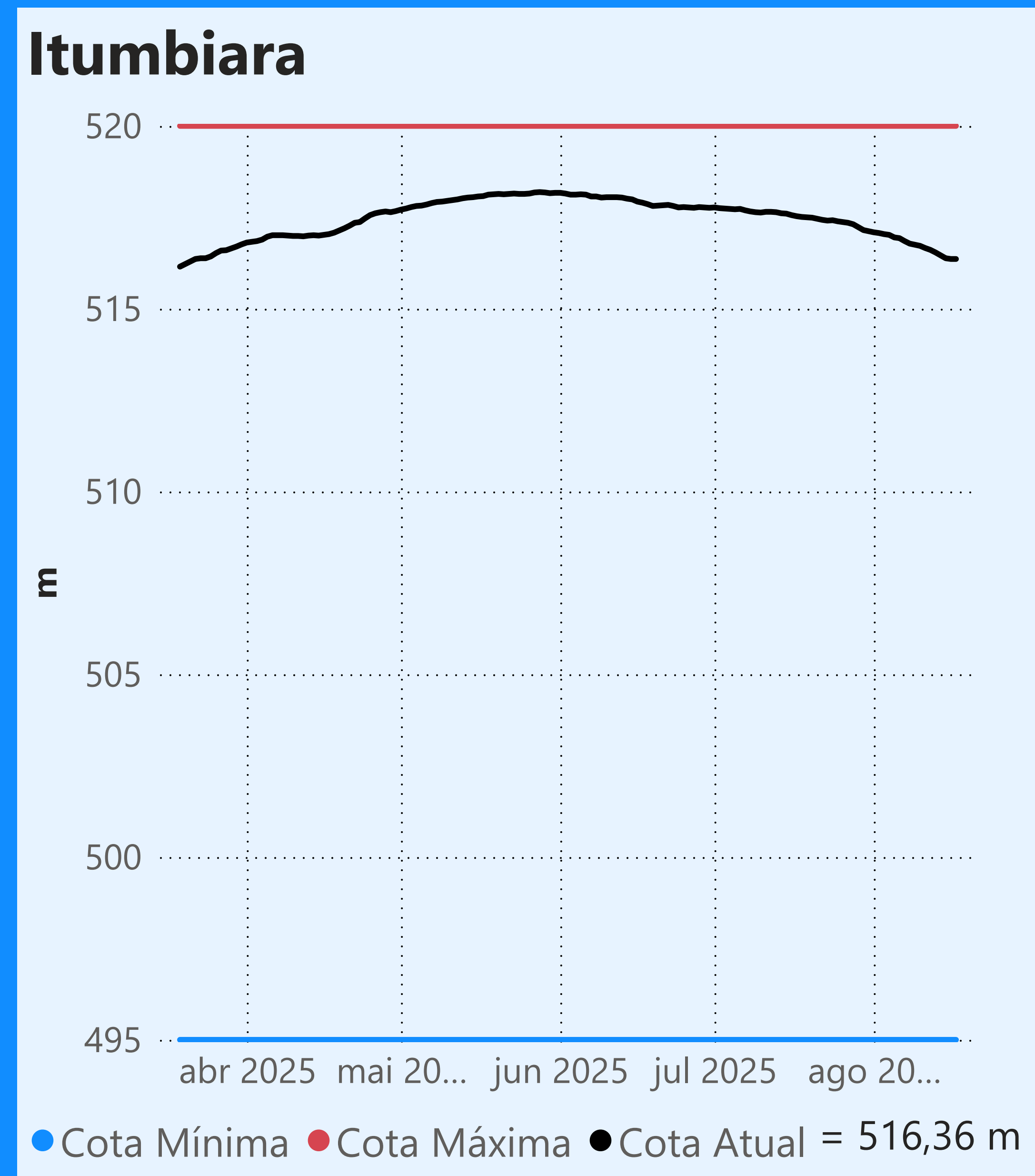
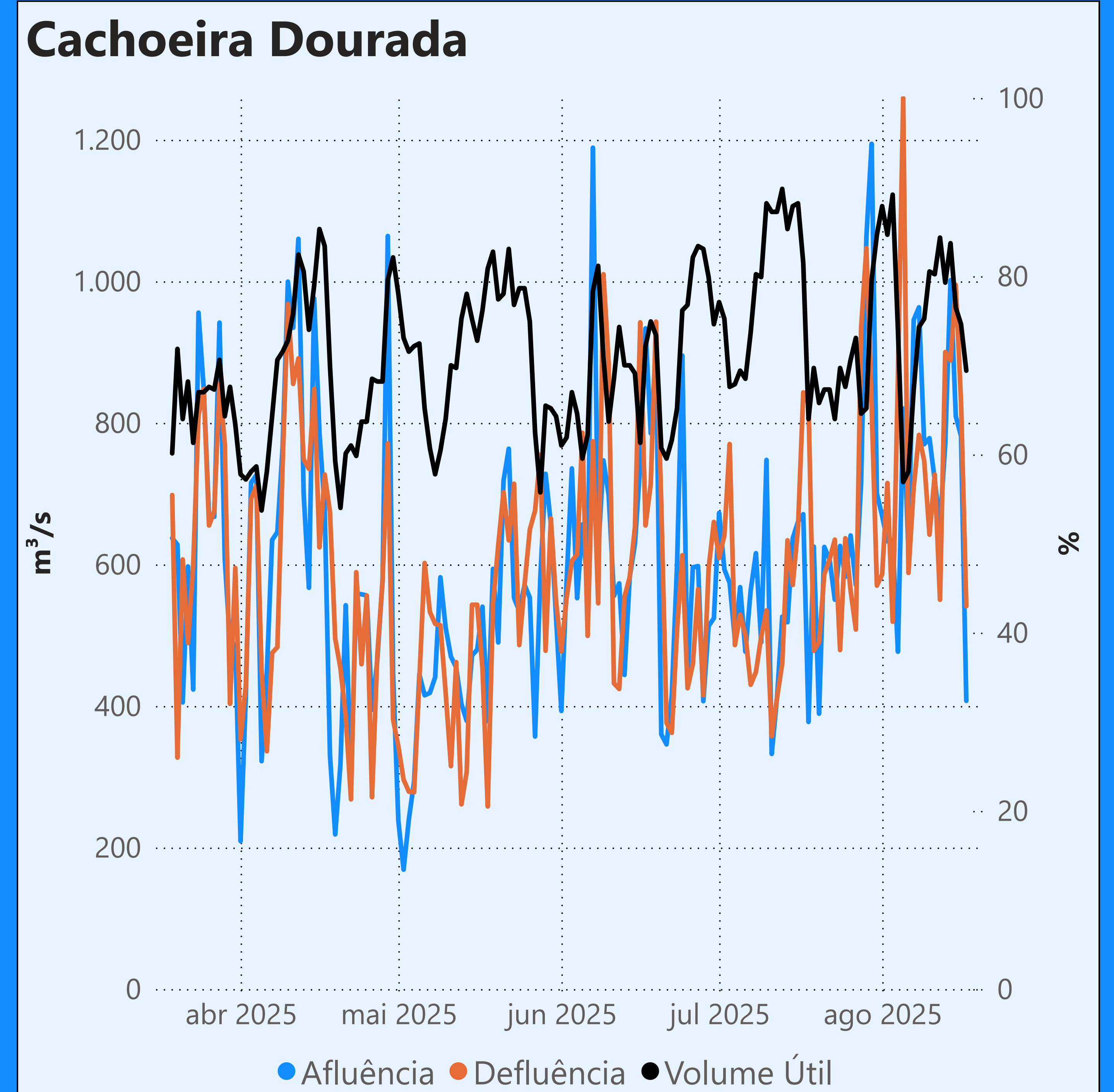


Faixa de Operação Normal

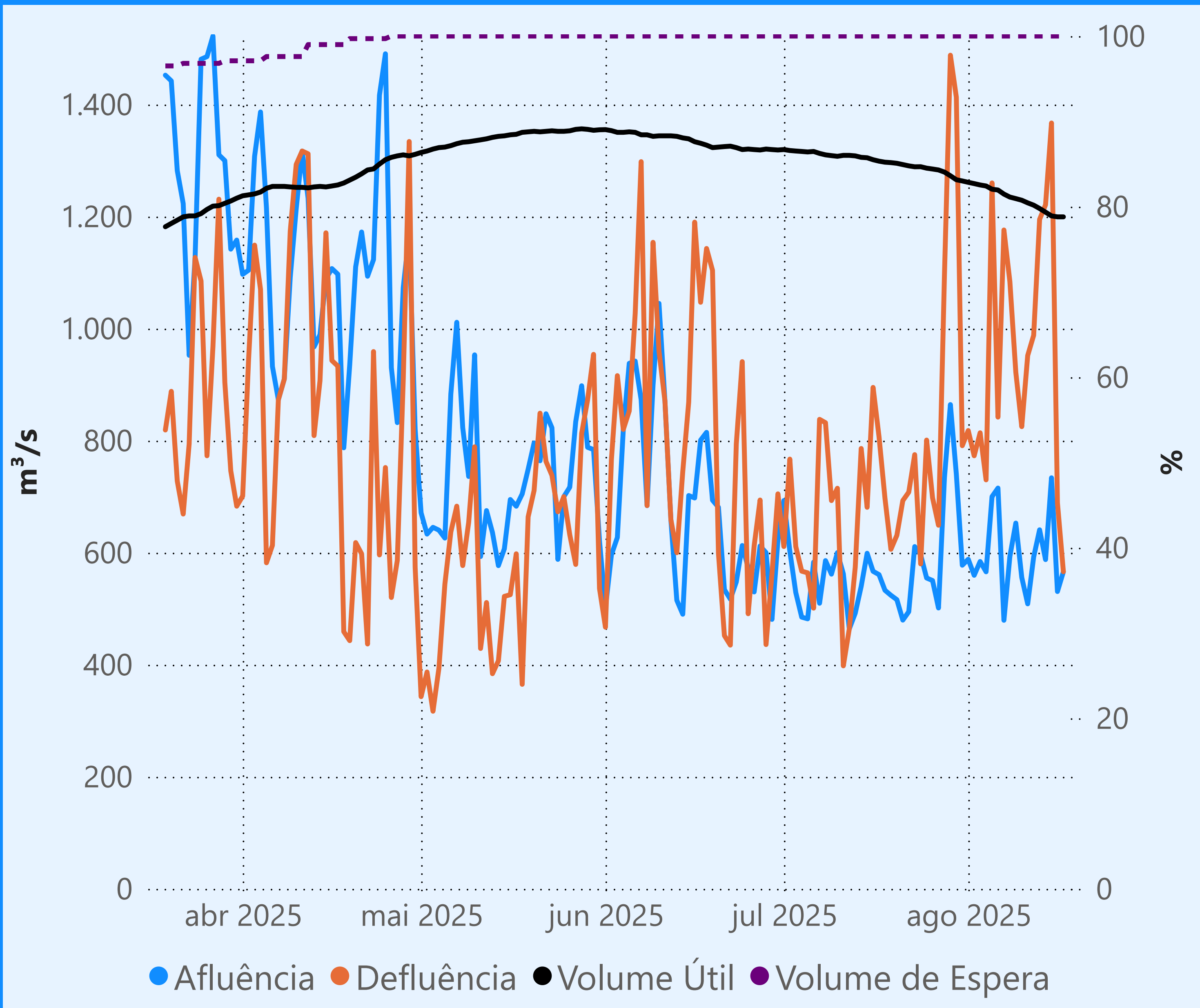


Vazão defluente máxima média diária igual à vazão máxima turbinada

Vazão defluente média mensal (m³/s)			
205 agosto de 2025			
Dia	Defluência	Dia	Defluência
1	192	16	147
2	200	17	172
3	223		
4	145		
5	239		
6	187		
7	181		
8	240		
9	231		
10	213		
11	170		
12	234		
13	256		
14	259		
15	201		



Faixa de Operação Normal



Vazão defluente máxima média diária igual à vazão máxima turbinada

Vazão defluente média mensal (m³/s)			
954 agosto de 2025			
Dia	Defluência	Dia	Defluência
1	818	16	689
2	773	17	566
3	814		
4	730		
5	1.260		
6	842		
7	1.176		
8	1.084		
9	922		
10	825		
11	952		
12	988		
13	1.195		
14	1.221		
15	1.367		

