

Rio Paranaíba

Rio Paraná

Saiba mais sobre as condições de operação do Sistema Hídrico do Rio Grande na Resolução 193/2024

Luiz Carlos Barreto de Carvalho

Data	Afluencia (m³/s)	Defluência (m³/s)
10/08	487	523
11/08	466	549
12/08	604	583

Jaguara

Data	Afluencia (m³/s)	Defluência (m³/s)
10/08	531	489
11/08	566	517
12/08	611	663

Volume útil superior ou igual a 15%

Água Vermelha

Data	Afluencia (m³/s)	Defluência (m³/s)	Volume Útil (%)	Cota (m)
10/08	957	780	40,43	377,99
11/08	1.019	842	40,72	378,02
12/08	829	770	40,82	378,03

Faixa de Operação Normal

Sem restrição de vazão máxima defluente

Marechal Mascarenhas de Moraes (Peixoto)

Data	Afluencia (m³/s)	Defluência (m³/s)	Volume Útil (%)	Cota (m)
10/08	413	493	75,20	663,49
11/08	566	486	75,48	663,52
12/08	616	616	75,48	663,52

Rio Grande

Furnas

Data	Afluencia (m³/s)	Defluência (m³/s)	Volume Útil (%)	Cota (m)
10/08	143	405	59,82	762,61
11/08	176	568	59,62	762,58
12/08	265	657	59,43	762,55

Faixa de Operação Normal

Vazão máxima turbinada definida na outorga

Igarapava

Data	Afluencia (m³/s)	Defluência (m³/s)
10/08	555	576
11/08	580	567
12/08	730	768

Volta Grande

Data	Afluencia (m³/s)	Defluência (m³/s)
10/08	551	905
11/08	574	636
12/08	777	714

Maribondo

Data	Afluencia (m³/s)	Defluência (m³/s)	Volume Útil (%)	Cota (m)
10/08	1.124	905	42,81	437,97
11/08	855	761	42,97	438,00
12/08	1.061	802	43,39	438,07

Volume útil superior ou igual a 15%

Funil Grande

Data	Afluencia (m³/s)	Defluência (m³/s)
10/08	93	105
11/08	91	91
12/08	88	100

Itutinga

Data	Afluencia (m³/s)	Defluência (m³/s)
10/08	47	47
11/08	46	46
12/08	47	47

Rio Grande

Camargos

Data	Afluencia (m³/s)	Defluência (m³/s)	Volume Útil (%)
10/08	43	43	93,53
11/08	43	43	93,53
12/08	27	43	93,32

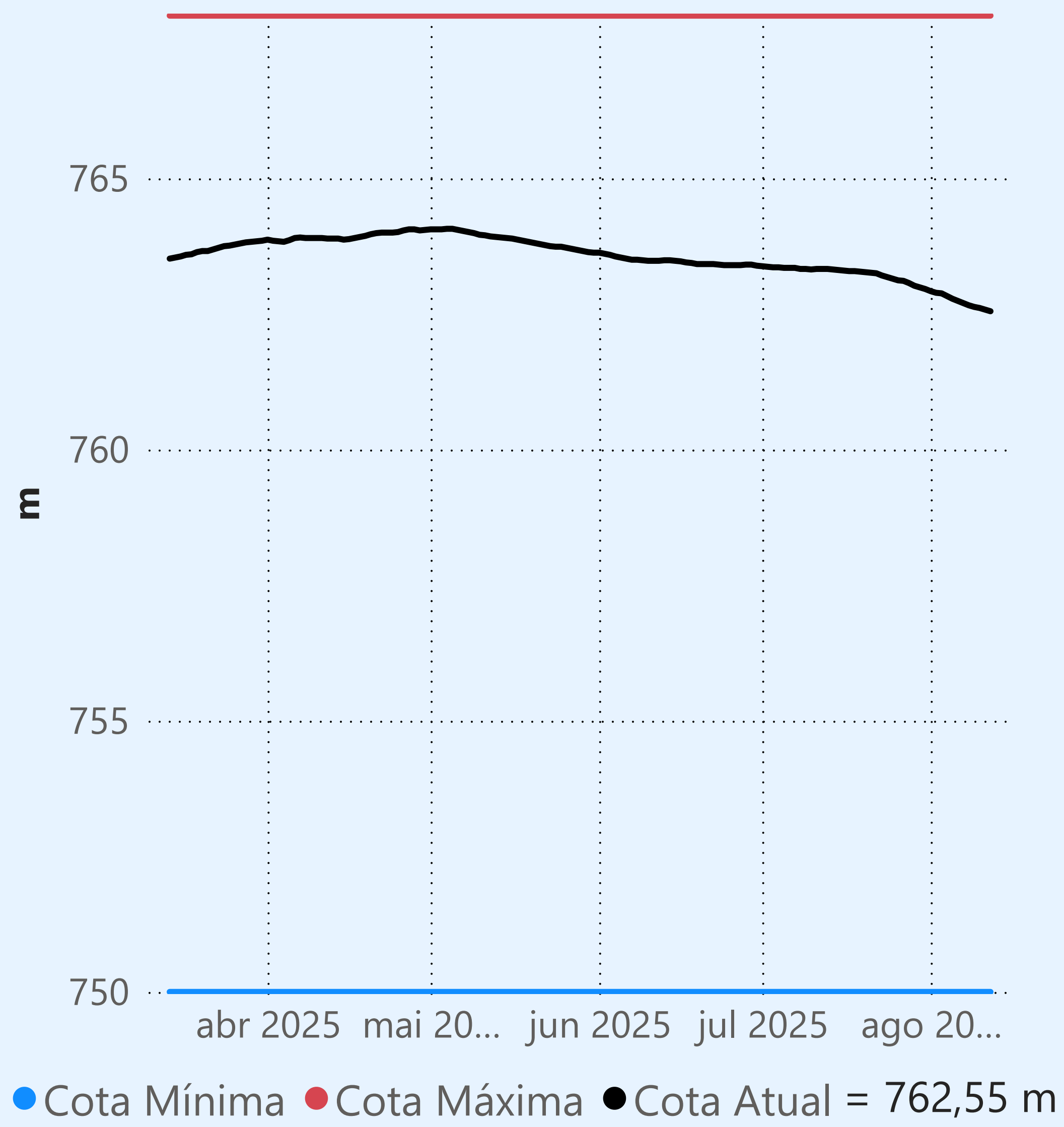
Rio Grande

Data de Referência

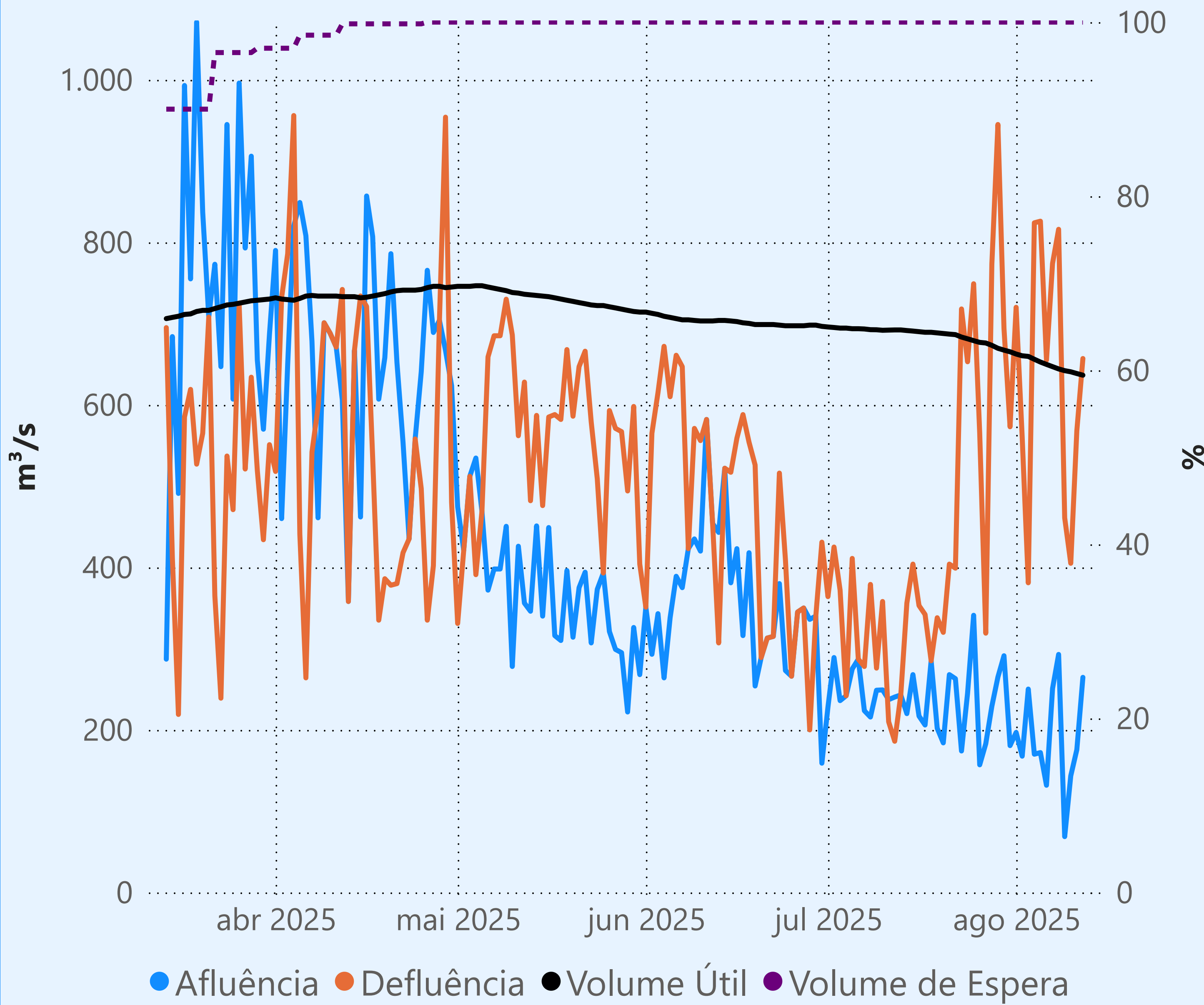
12/08/2025

Período Seco

Furnas



Faixa de Operação Normal



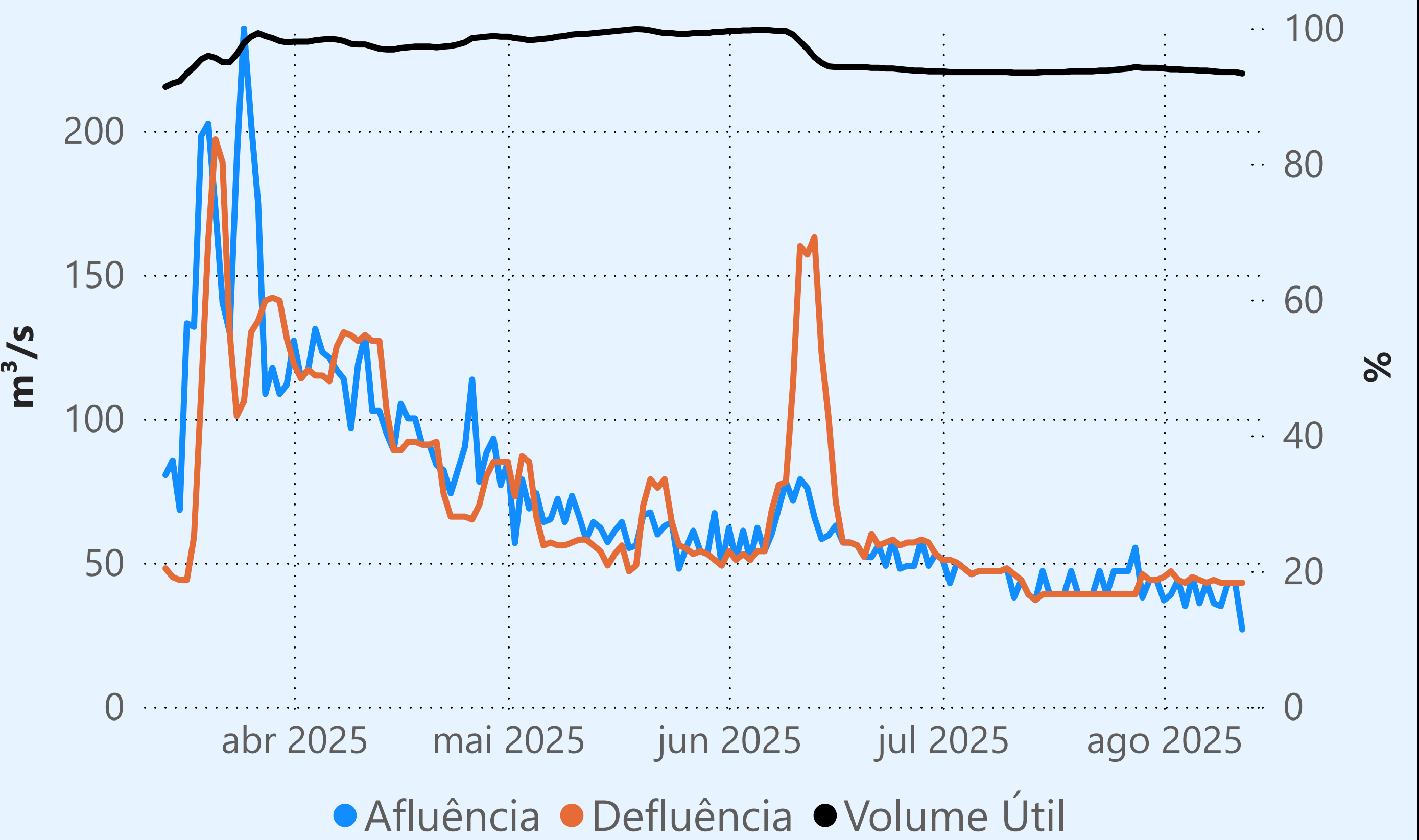
Vazão máxima turbinada definida na outorga

Vazão defluente média mensal (m³/s)

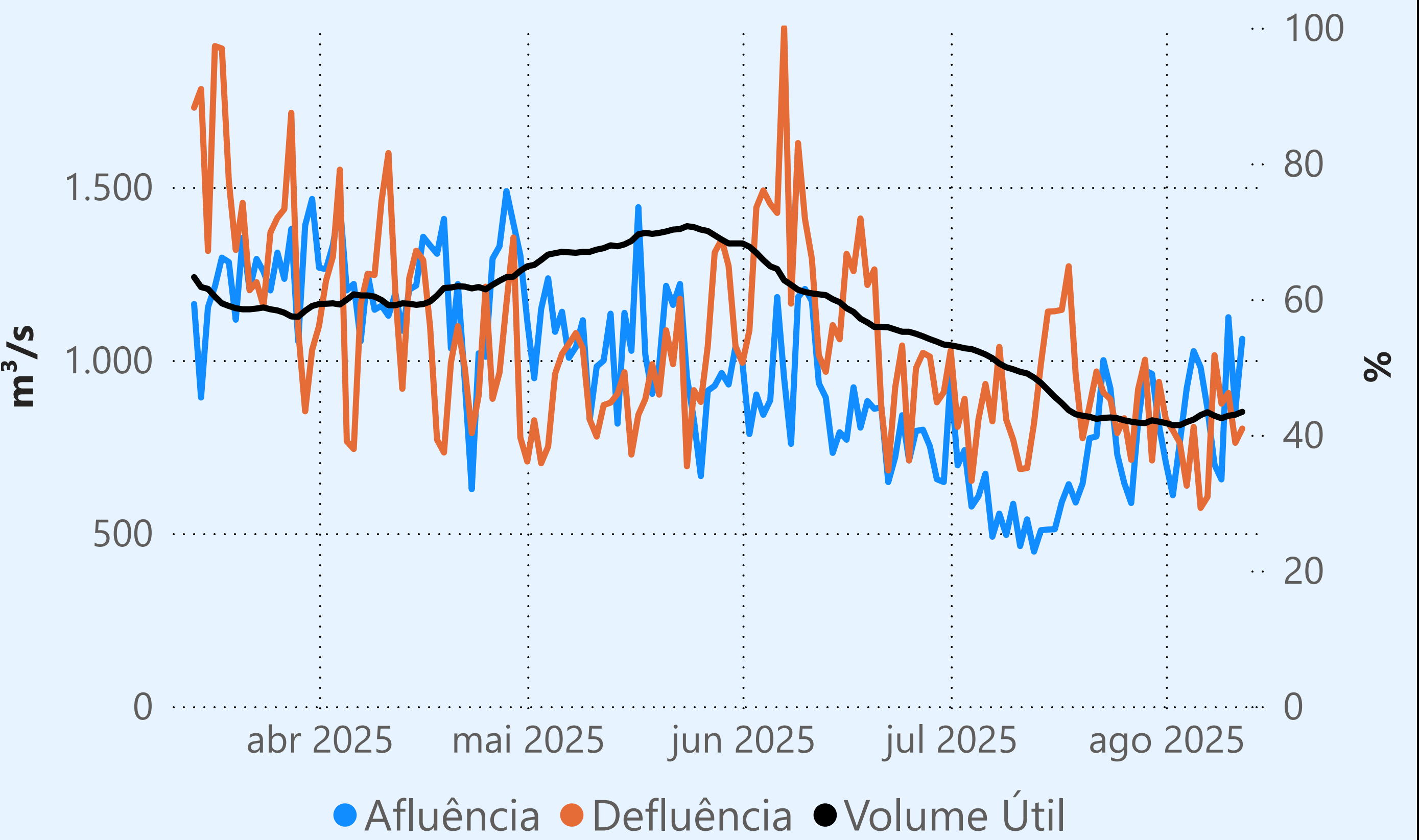
637
agosto de 2025

Dia	Defluência	Dia	Defluência
1	720		
2	560		
3	381		
4	824		
5	826		
6	655		
7	774		
8	816		
9	461		
10	405		
11	568		
12	657		

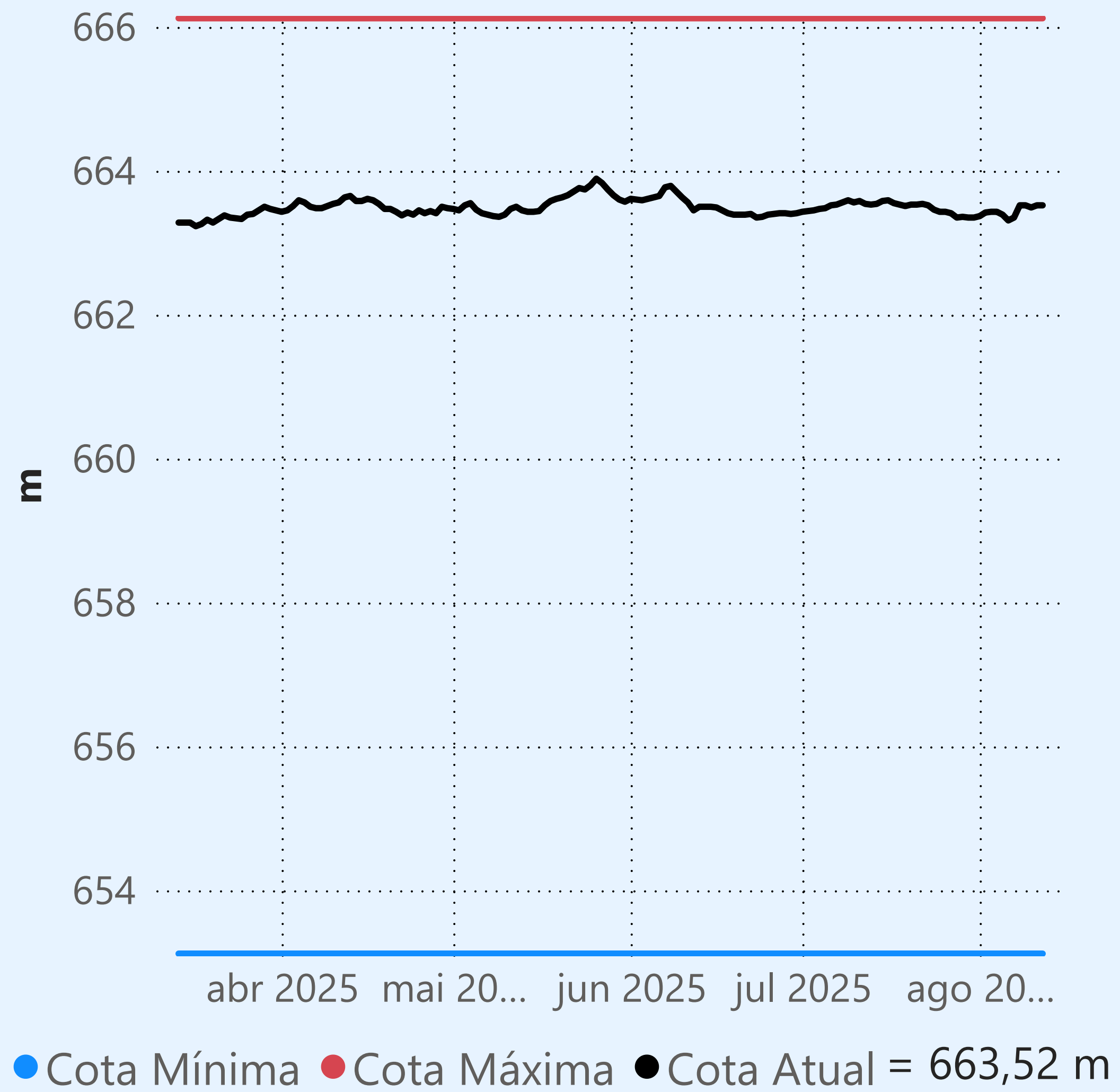
Camargos



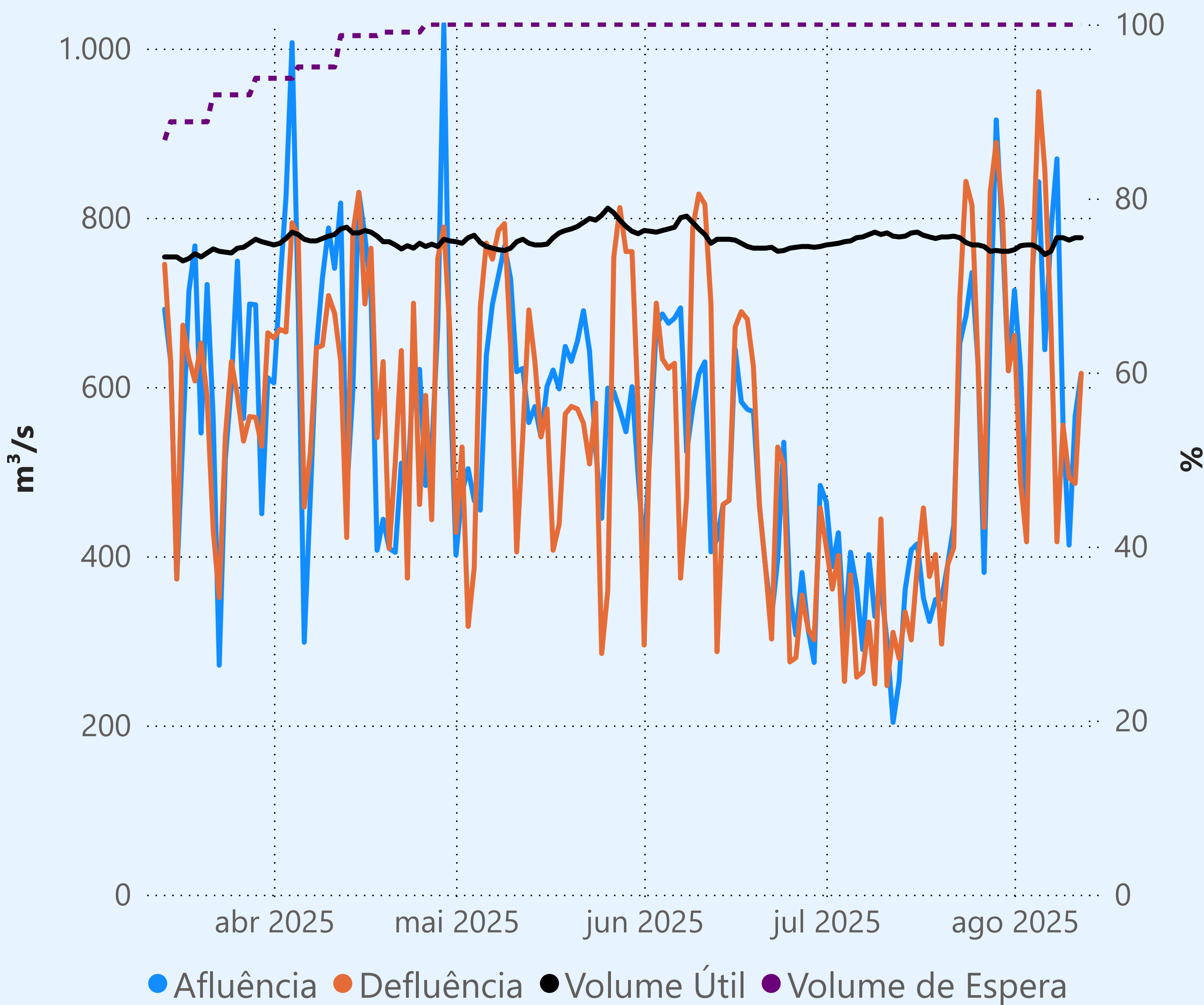
Maribondo



Marechal Mascarenhas de Moraes (Peixoto)



Faixa de Operação Normal



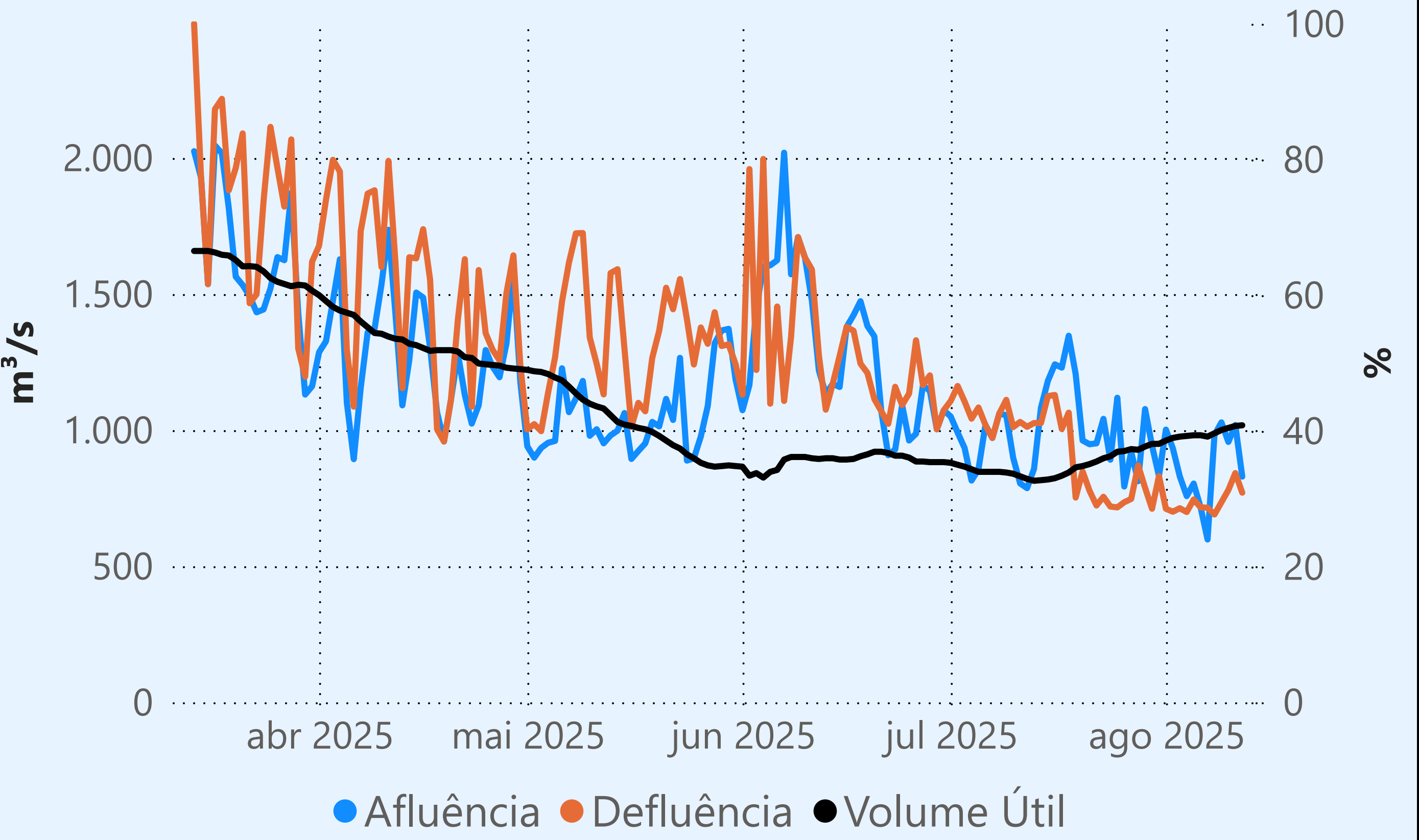
Sem restrição de vazão máxima defluente

Vazão defluente média mensal (m³/s)

613
agosto de 2025

Dia	Defluência	Dia	Defluência
1	661		
2	489		
3	417		
4	742		
5	949		
6	857		
7	676		
8	417		
9	555		
10	493		
11	486		
12	616		

Água Vermelha



Saiba mais sobre as condições de operação do Sistema Hídrico do Rio Paranaíba na [Resolução 194/2024](#)

Cachoeira Dourada

Data	Afluencia (m³/s)	Defluência (m³/s)
10/08	778	642
11/08	719	727
12/08	656	550

Faixa de Operação Normal

Vazão defluente máxima média diária igual à vazão máxima turbinada

Itumbiara

Data	Afluencia (m³/s)	Defluência (m³/s)	Volume Útil (%)	Cota (m)
10/08	508	825	80,72	516,71
11/08	556	952	80,44	516,66
12/08	592	988	80,17	516,61

Volume útil superior ou igual a 15%

São Simão

Data	Afluencia (m³/s)	Defluência (m³/s)	Volume Útil (%)	Cota (m)
10/08	1.144	1.663	52,16	396,38
11/08	1.089	1.672	51,25	396,29
12/08	1.214	1.668	50,55	396,22

Theodomiro Carneiro Santiago (Emborcação)

Data	Afluencia (m³/s)	Defluência (m³/s)	Volume Útil (%)	Cota (m)
10/08	137	213	57,36	646,87
11/08	132	170	57,34	646,86
12/08	120	234	57,26	646,83

Faixa de Operação Normal

Vazão defluente máxima média diária igual à vazão máxima turbinada

Data de Referência

12/08/2025

Período Seco

Rio Paranaíba

Rio Paraná

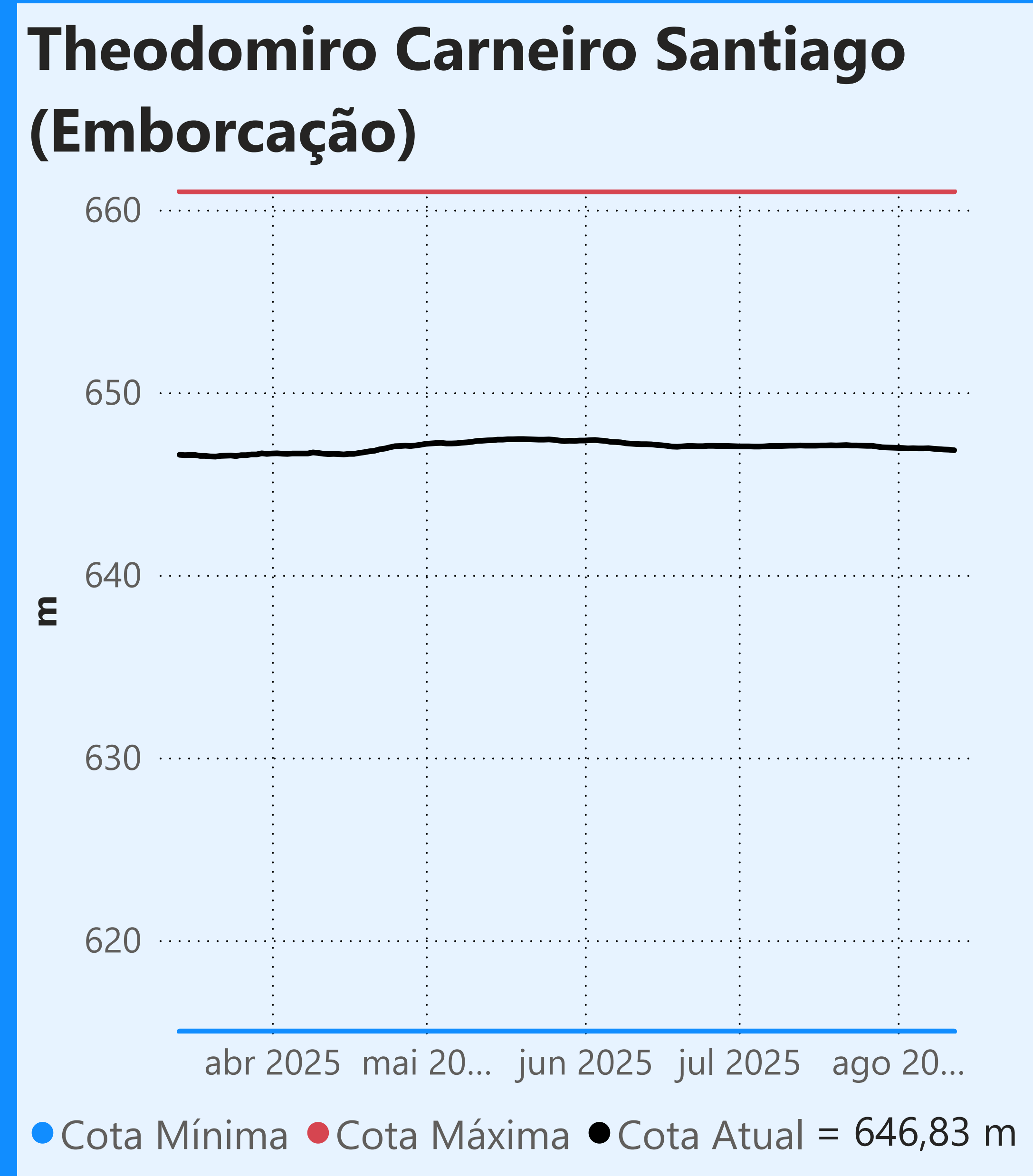
Rio Grande

Saiba mais sobre os termos técnicos da operação dos reservatórios no [Glossário do Sistema de Acompanhamento de Reservatórios - SAR da ANA](#)

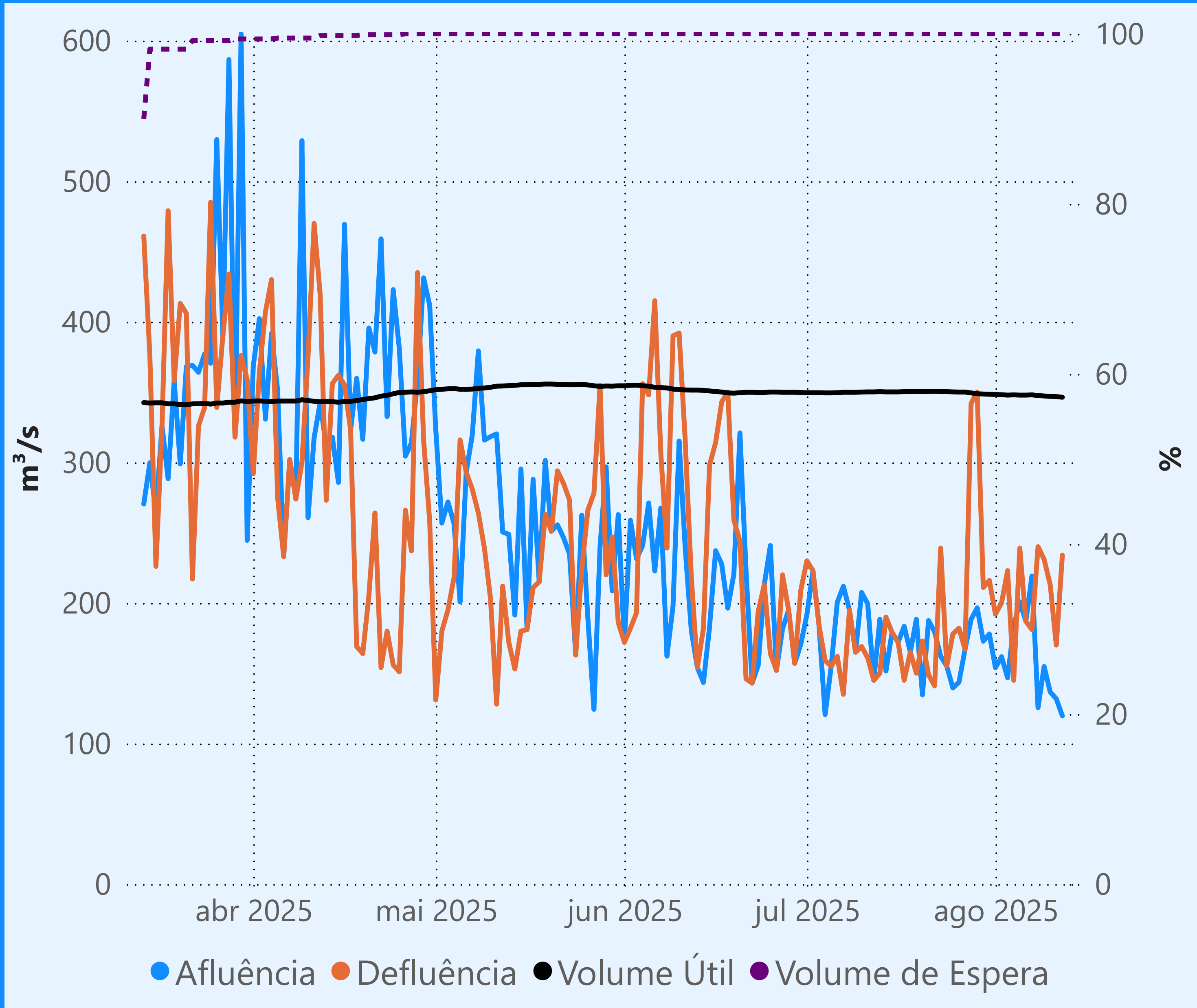
Superintendência de Operações e Eventos Críticos
Coordenação de Operação de Reservatórios e Sistemas Hídricos

Fonte: ONS

*Dados consistidos sujeitos a novas revisões



Faixa de Operação Normal

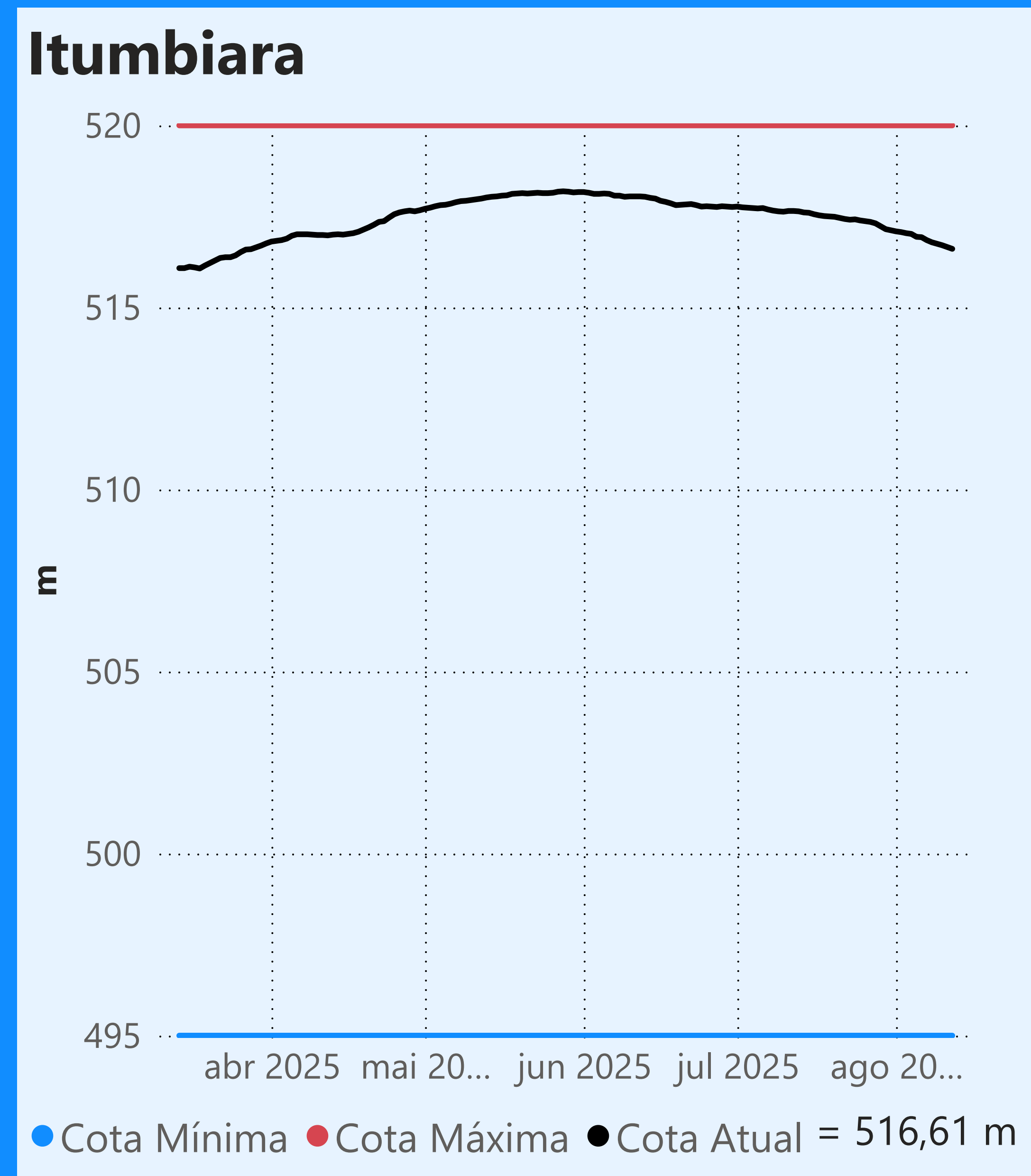
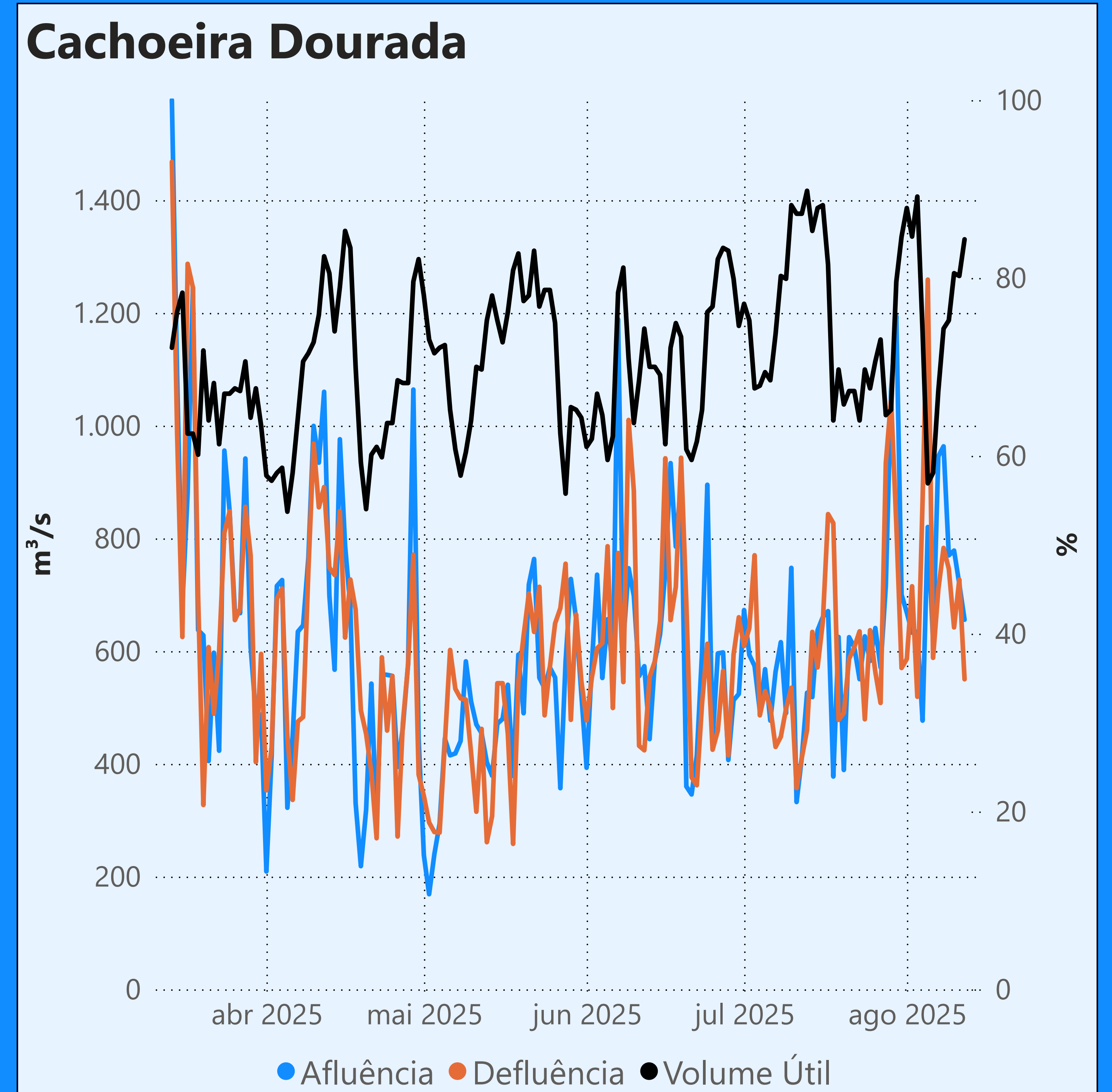


Vazão defluente máxima média diária igual à vazão máxima turbinada

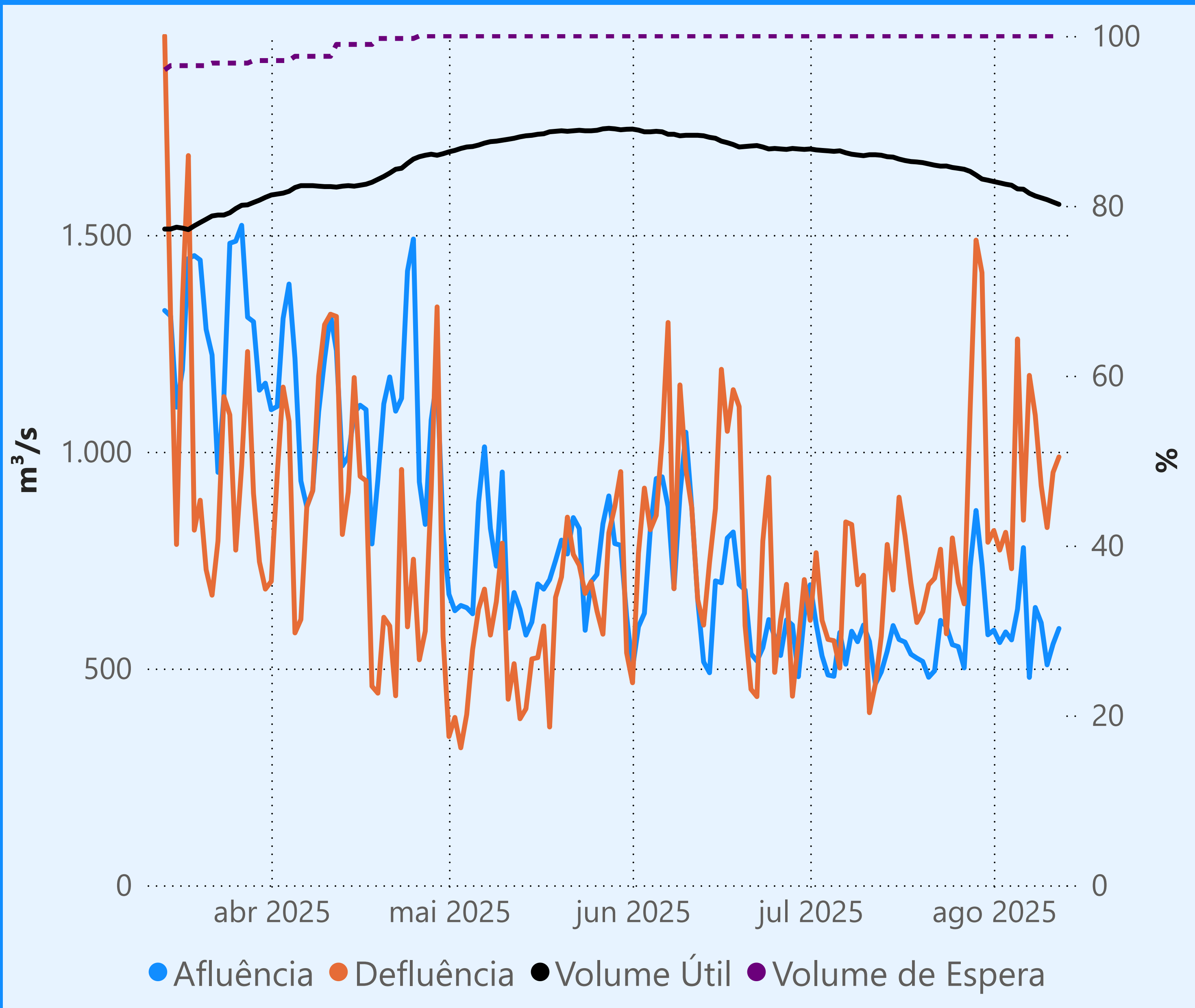
Vazão defluente média mensal (m³/s)

205
agosto de 2025

Dia	Defluência
1	192
2	200
3	223
4	145
5	239
6	187
7	181
8	240
9	231
10	213
11	170
12	234



Faixa de Operação Normal



Vazão defluente máxima média diária igual à vazão máxima turbinada

Vazão defluente média mensal (m³/s)

932
agosto de 2025

Dia	Defluência
1	818
2	773
3	814
4	730
5	1.260
6	842
7	1.176
8	1.084
9	922
10	825
11	952
12	988

