

Saiba mais sobre as condições de operação do Sistema Hídrico do Rio Grande na [Resolução 193/2024](#)

Rio Paranaíba

Rio Paraná

Faixa de Operação Normal

Sem restrição de vazão máxima defluente

Marechal Mascarenhas de Moraes (Peixoto)

Data	Afluência (m³/s)	Defluência (m³/s)	Volume Útil (%)	Cota (m)
27/07	407	434	74,56	663,42
28/07	644	830	73,92	663,35
29/07	995	889	74,28	663,39

Luiz Carlos Barreto de Carvalho

Data	Afluência (m³/s)	Defluência (m³/s)
27/07	422	386
28/07	848	843
29/07	880	906

Jaguara

Data	Afluência (m³/s)	Defluência (m³/s)
27/07	392	413
28/07	844	847
29/07	911	862

Igarapava

Data	Afluência (m³/s)	Defluência (m³/s)
27/07	499	559
28/07	908	900
29/07	946	903

Volta Grande

Data	Afluência (m³/s)	Defluência (m³/s)
27/07	567	521
28/07	890	797
29/07	886	703

Maribondo

Data	Afluência (m³/s)	Defluência (m³/s)	Volume Útil (%)	Cota (m)
27/07	618	712	41,84	437,78
28/07	885	916	41,79	437,77
29/07	876	1.001	41,58	437,73

Volume útil superior ou igual a 15%

Funil Grande

Data	Afluência (m³/s)	Defluência (m³/s)
27/07	96	100
28/07	100	100
29/07	104	100

Itutinga

Data	Afluência (m³/s)	Defluência (m³/s)
27/07	42	42
28/07	42	42
29/07	49	47

Rio Grande

Furnas

Data	Afluência (m³/s)	Defluência (m³/s)	Volume Útil (%)	Cota (m)
27/07	183	319	63,13	763,11
28/07	93	773	62,79	763,06
29/07	129	945	62,38	763,00

Camargos

Data	Afluência (m³/s)	Defluência (m³/s)	Volume Útil (%)
27/07	47	39	94,05
28/07	55	39	94,26
29/07	38	46	94,15

Faixa de Operação Normal
Vazão máxima turbinada definida na outorga

Rio Grande

Volume útil superior ou igual a 15%

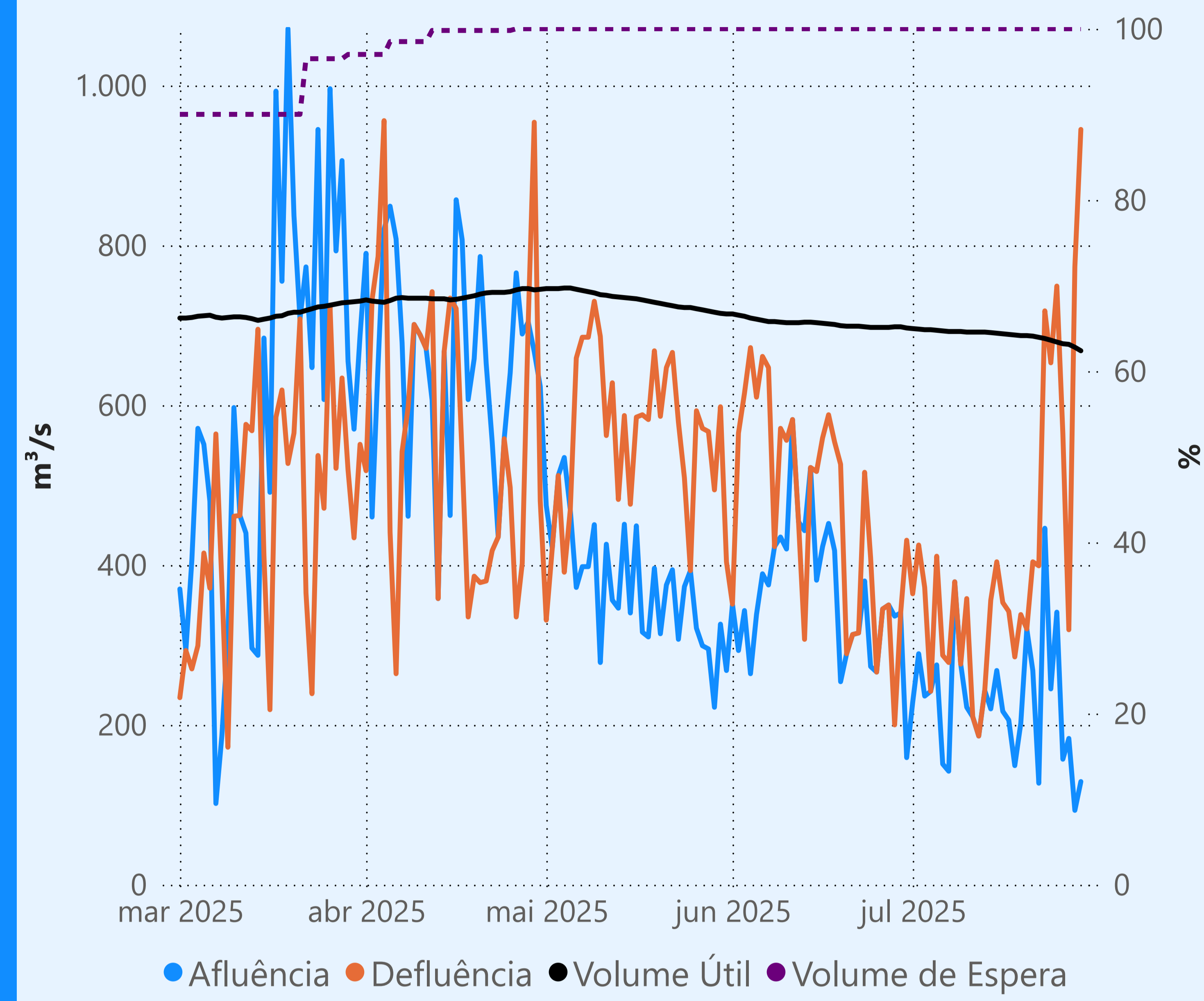
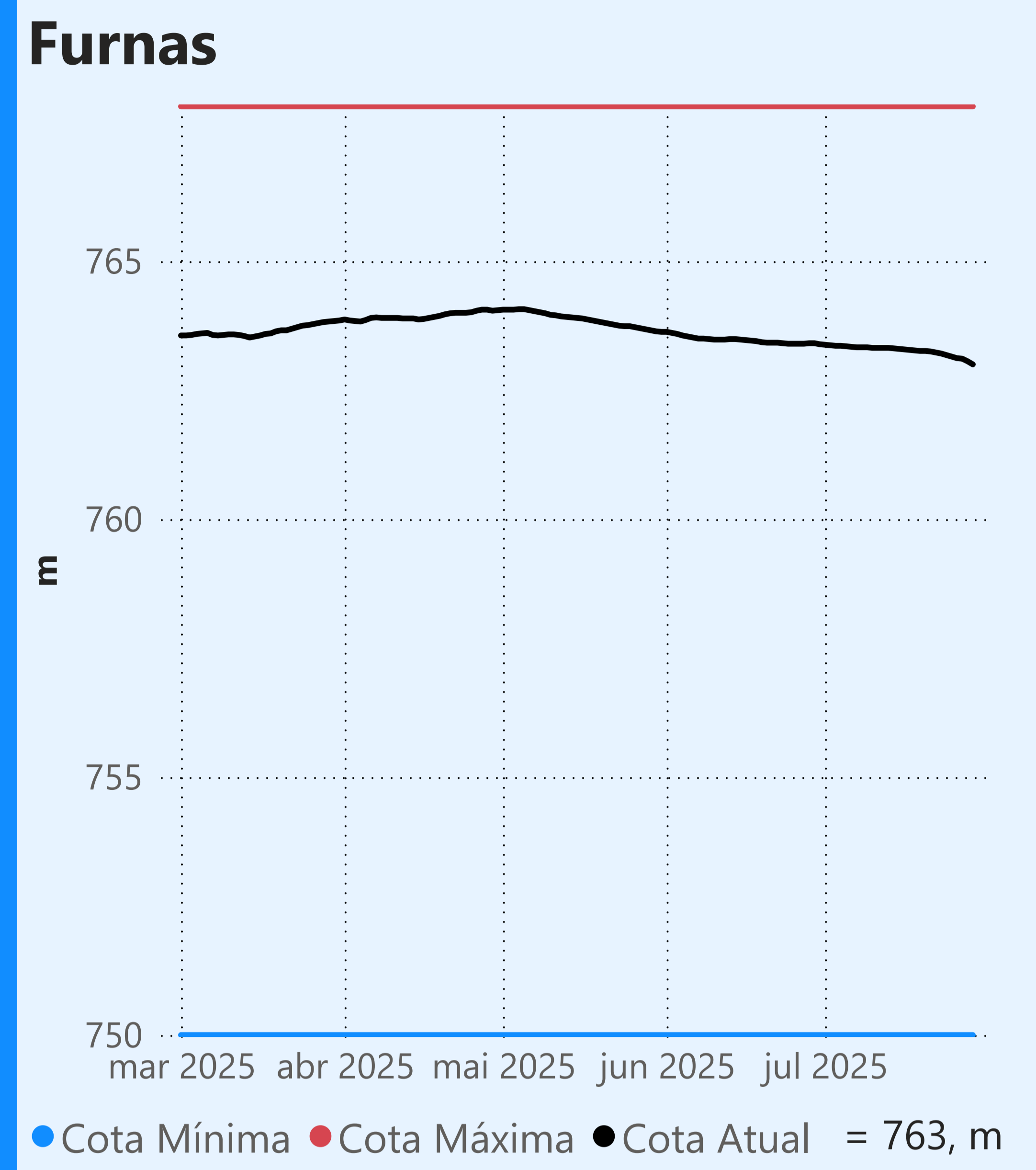
Água Vermelha

Data	Afluência (m³/s)	Defluência (m³/s)	Volume Útil (%)	Cota (m)
27/07	978	747	37,40	377,68
28/07	754	870	37,21	377,66
29/07	1.077	788	37,69	377,71

Data de Referência

29/07/2025

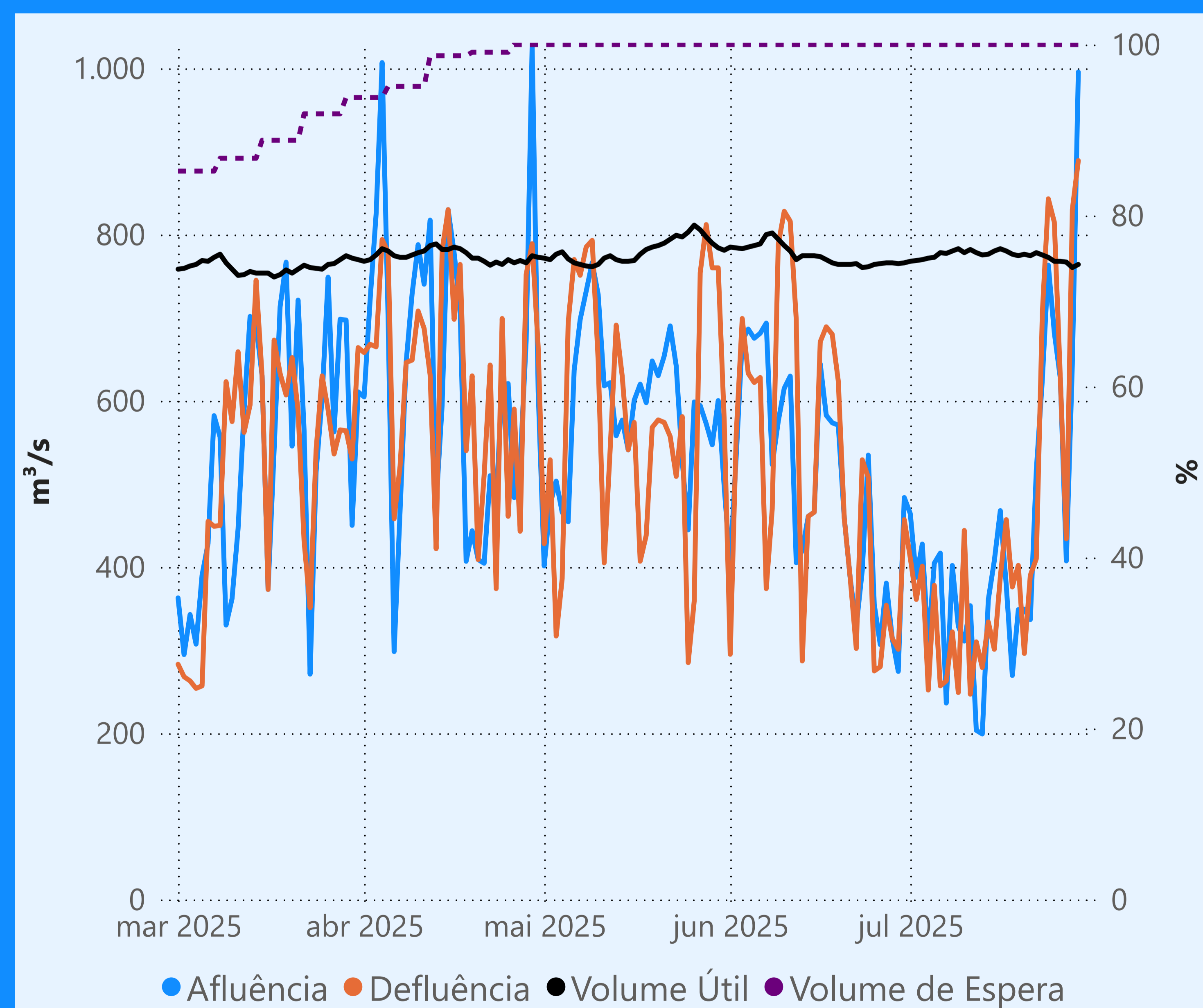
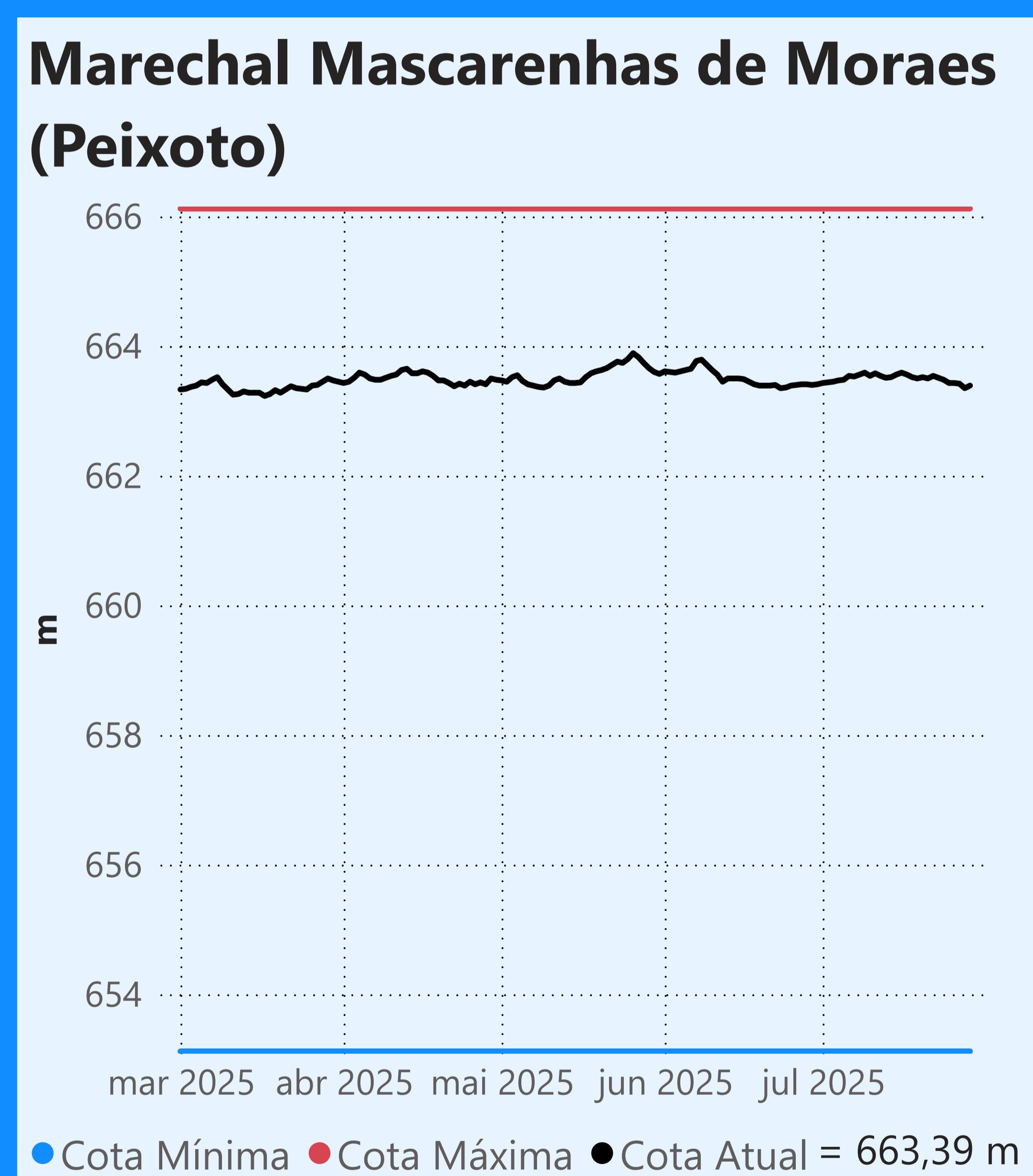
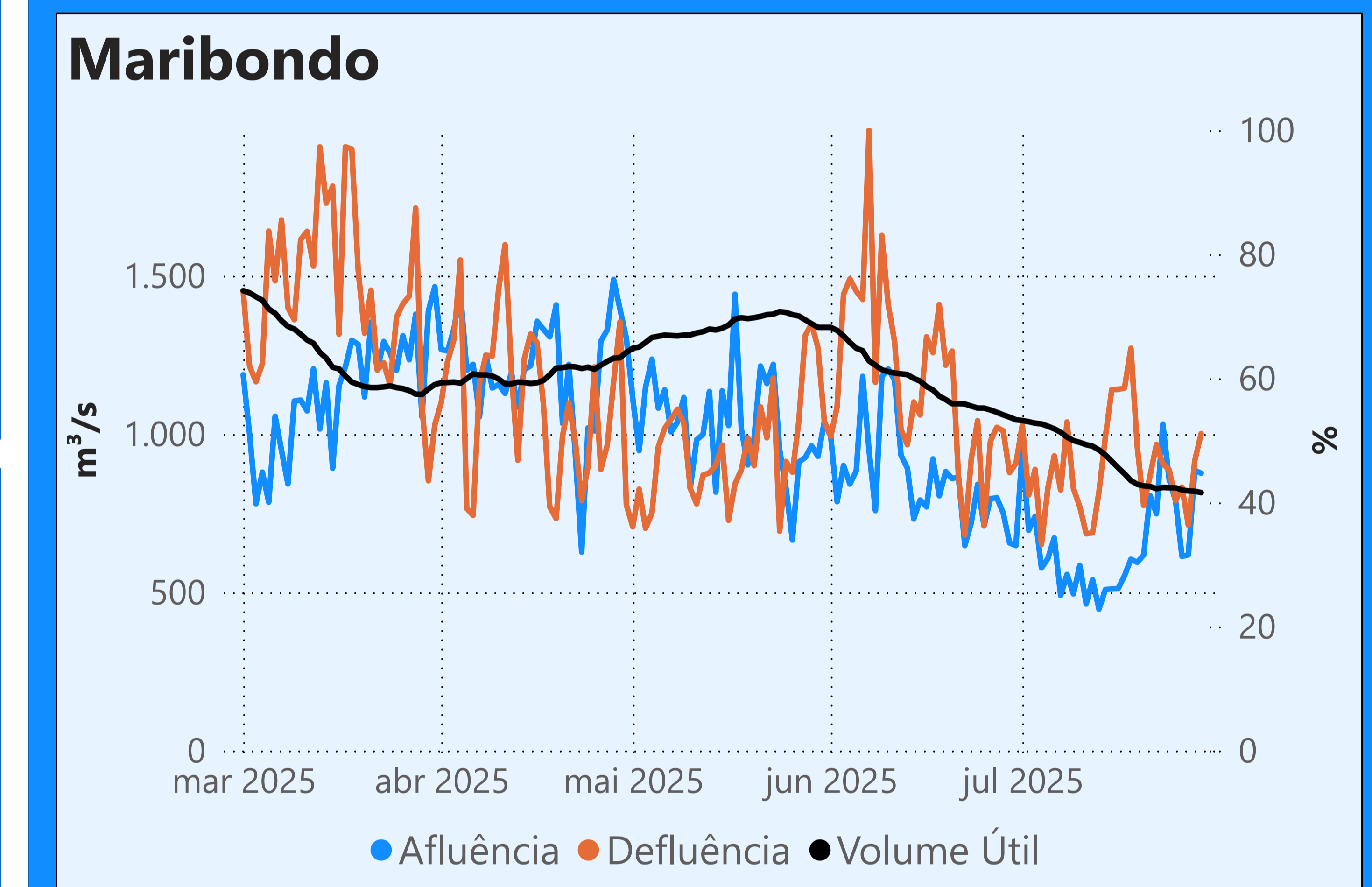
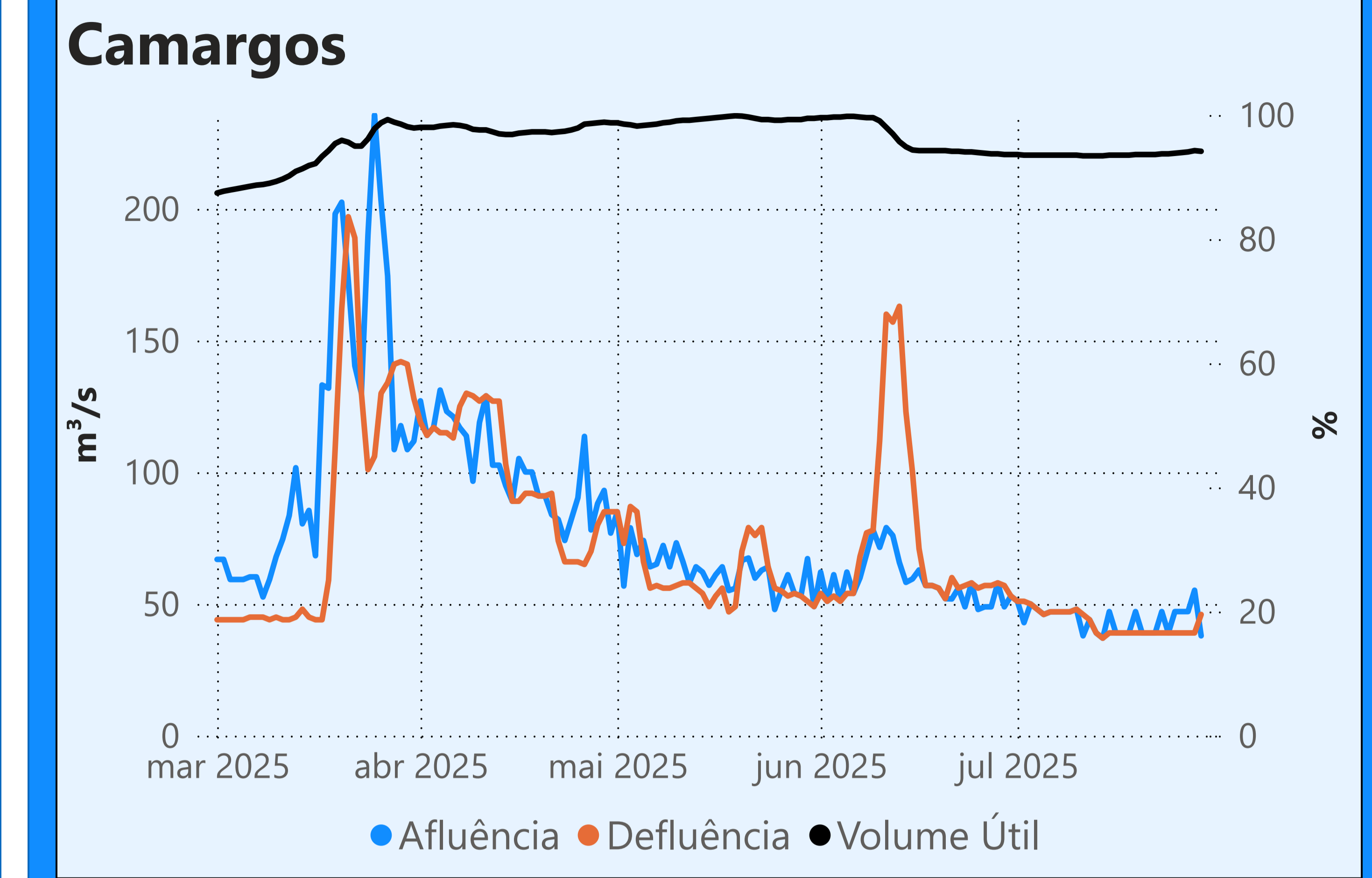
Período Seco



Vazão defluente média mensal (m³/s)

412
julho de 2025

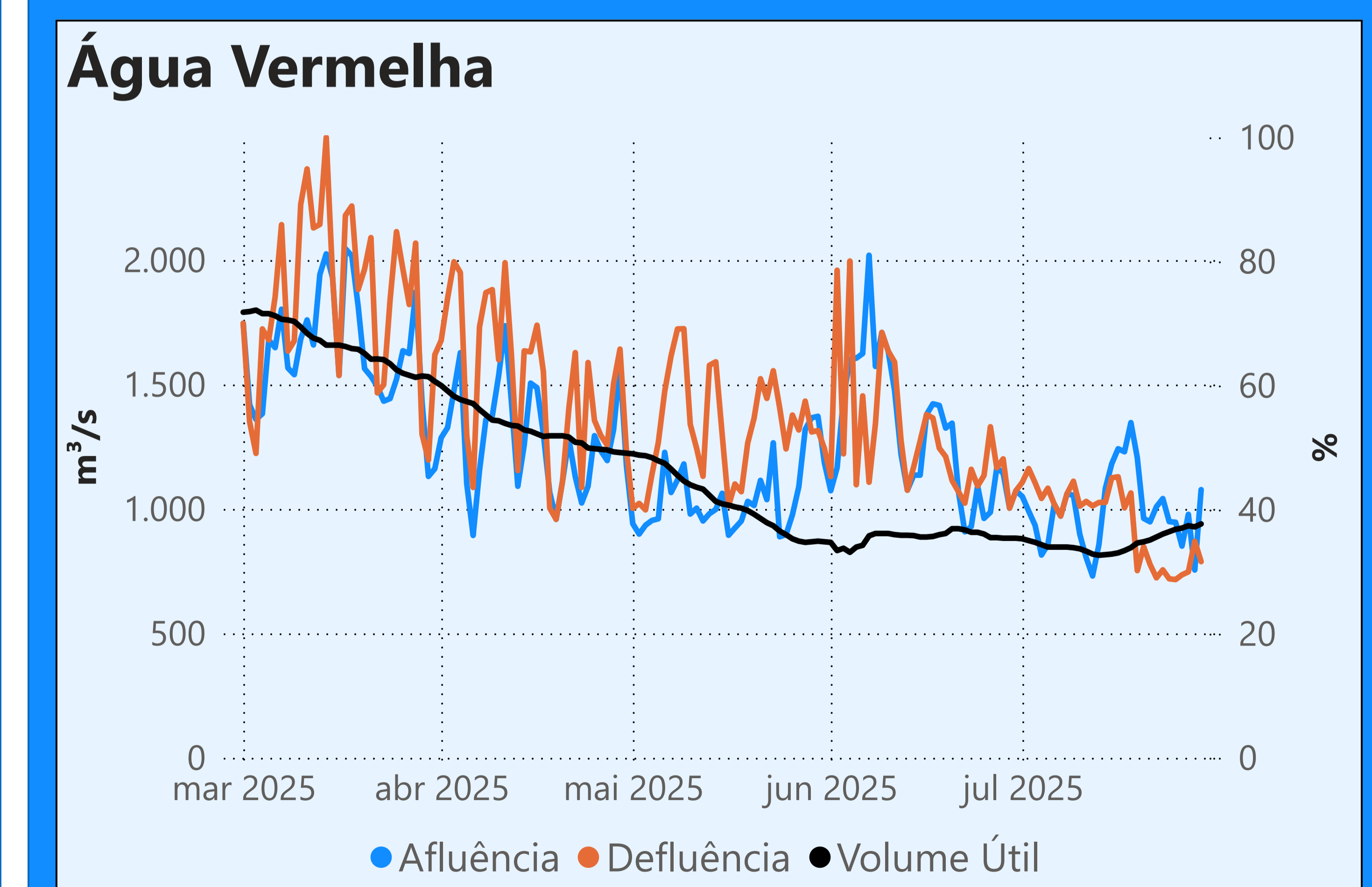
Dia	Defluência	Dia	Defluência
1	364	16	353
2	425	17	342
3	372	18	285
4	242	19	338
5	411	20	320
6	287	21	404
7	278	22	399
8	379	23	718
9	276	24	653
10	358	25	749
11	210	26	565
12	186	27	319
13	243	28	773
14	356	29	945
15	404		



Vazão defluente média mensal (m³/s)

437
julho de 2025

Dia	Defluência	Dia	Defluência
1	411	16	388
2	361	17	457
3	401	18	376
4	252	19	402
5	378	20	296
6	257	21	390
7	263	22	410
8	322	23	705
9	249	24	843
10	444	25	815
11	247	26	627
12	310	27	434
13	279	28	830
14	334	29	889
15	301		



Faixa de Operação Normal

Vazão máxima turbinada definida na outorga

Sem restrição de vazão máxima defluente

Saiba mais sobre os termos técnicos da operação dos reservatórios no [Glossário do Sistema de Acompanhamento de Reservatórios - SAR da ANA](#)

Superintendência de Operações e Eventos Críticos
Coordenação de Operação de Reservatórios e Sistemas Hídricos

Fonte: ONS
*Dados consistidos sujeitos a novas revisões

Saiba mais sobre as condições de operação do Sistema Hídrico do Rio Paranaíba na [Resolução 194/2024](#)

Cachoeira Dourada

Data	Afluência (m³/s)	Defluência (m³/s)
27/07	571	508
28/07	716	934
29/07	1.062	1.047

Faixa de Operação Normal
Vazão defluente máxima média diária igual à vazão máxima turbinada

Itumbiara

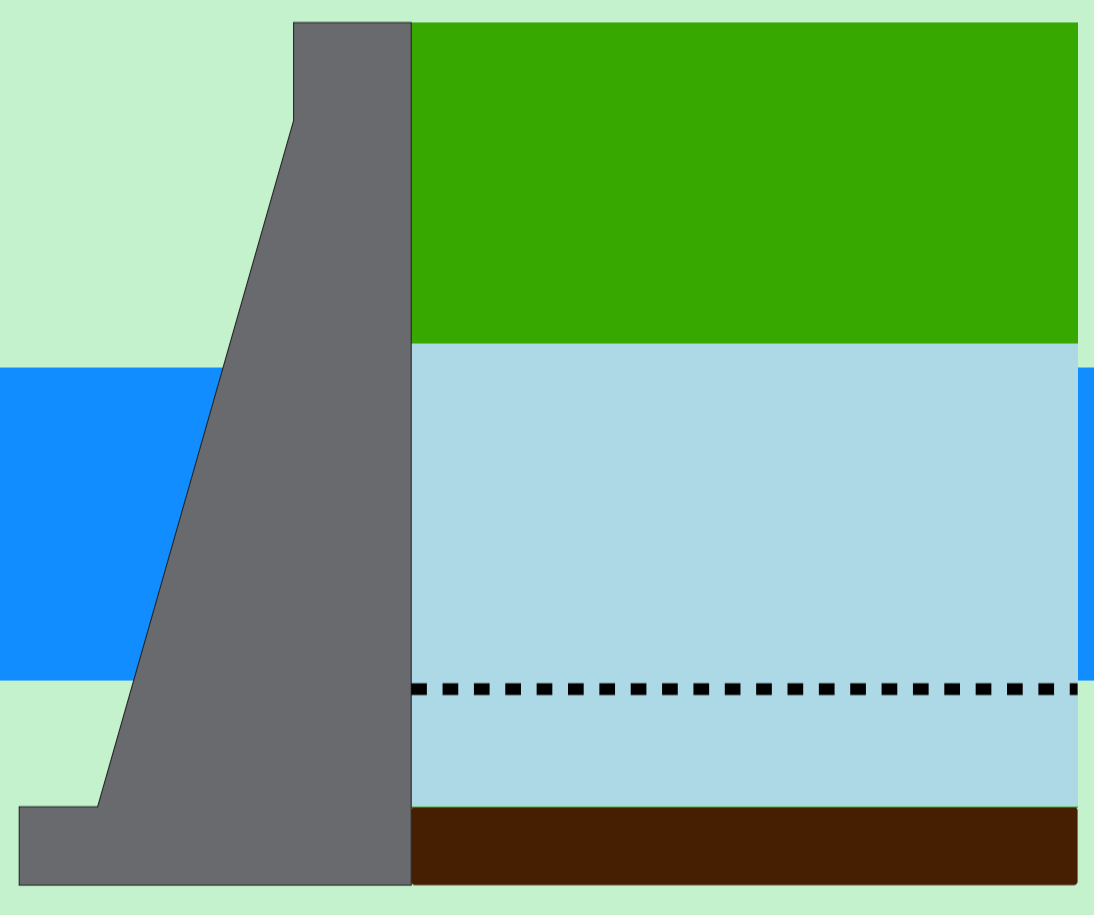
Data	Afluência (m³/s)	Defluência (m³/s)	Volume Útil (%)	Cota (m)
27/07	485	649	84,25	517,34
28/07	685	1.095	83,96	517,29
29/07	996	1.488	83,62	517,23

Theodomiro Carneiro Santiago (Emborcação)

Data	Afluência (m³/s)	Defluência (m³/s)	Volume Útil (%)	Cota (m)
27/07	129	167	57,94	647,10
28/07	150	342	57,82	647,05
29/07	158	350	57,69	647,00

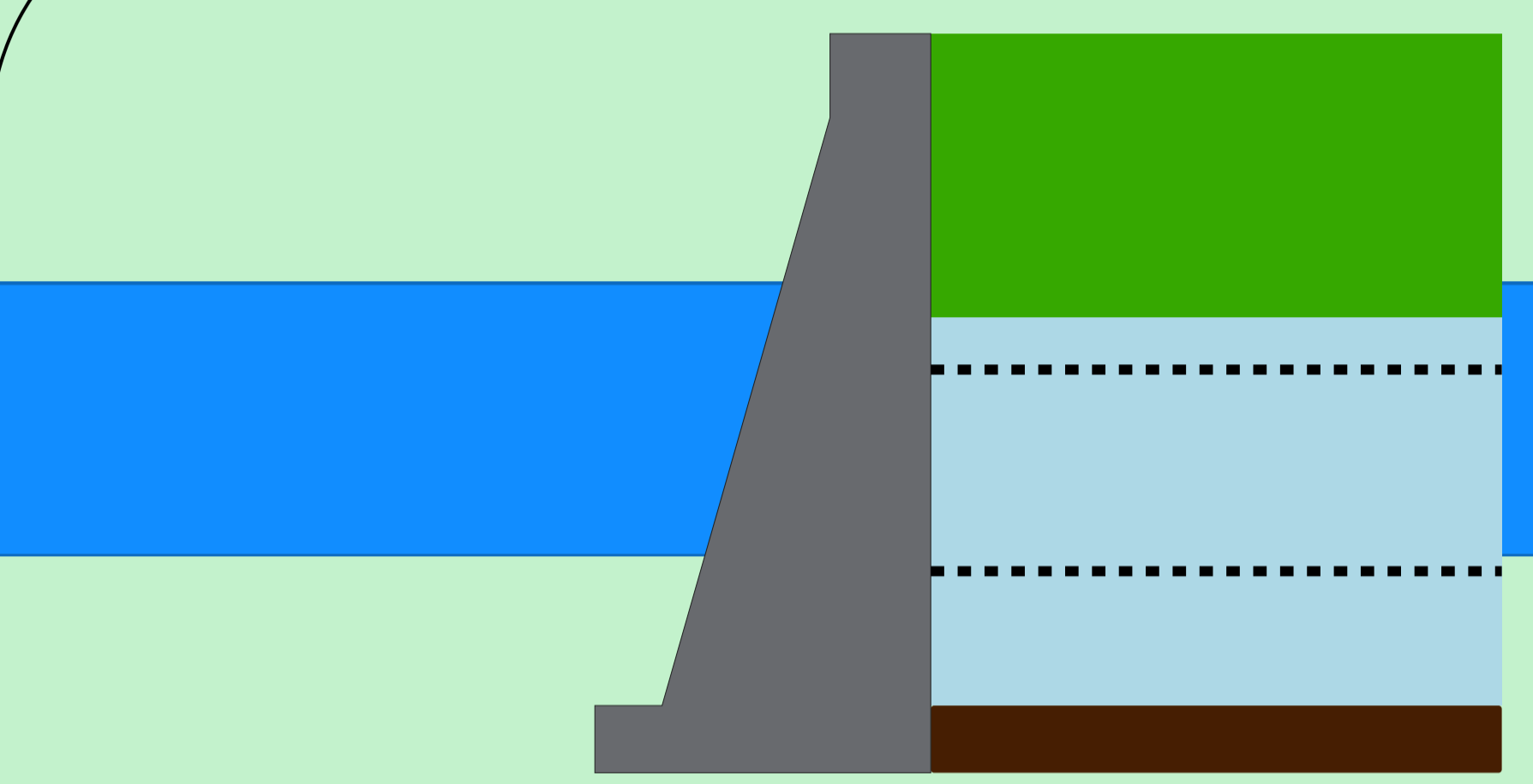
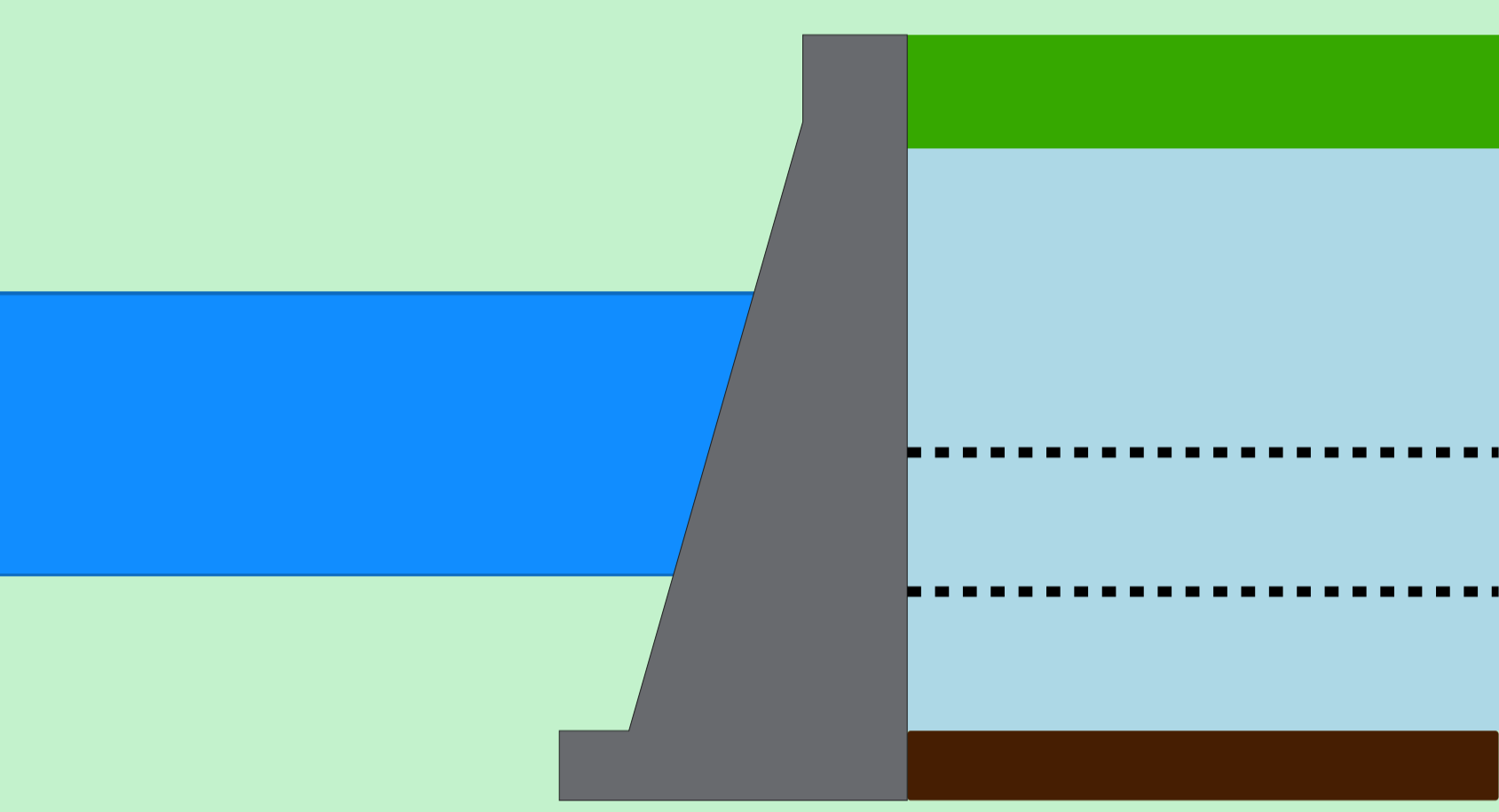
Faixa de Operação Normal
Vazão defluente máxima média diária igual à vazão máxima turbinada

Volume útil superior ou igual a 15%



São Simão

Data	Afluência (m³/s)	Defluência (m³/s)	Volume Útil (%)	Cota (m)
27/07	895	1.478	60,15	397,17
28/07	1.250	1.898	59,14	397,07
29/07	1.752	1.817	59,04	397,06

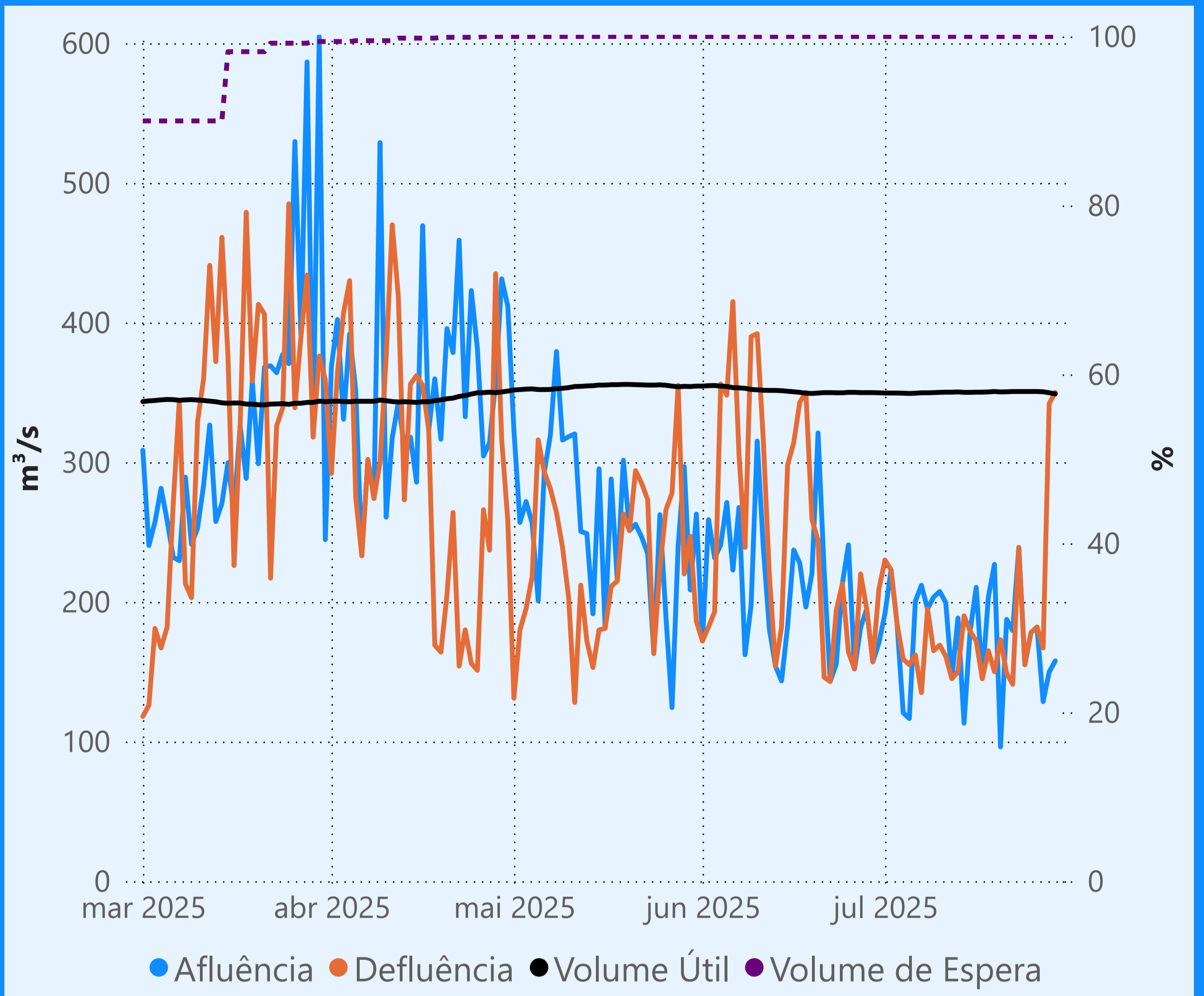
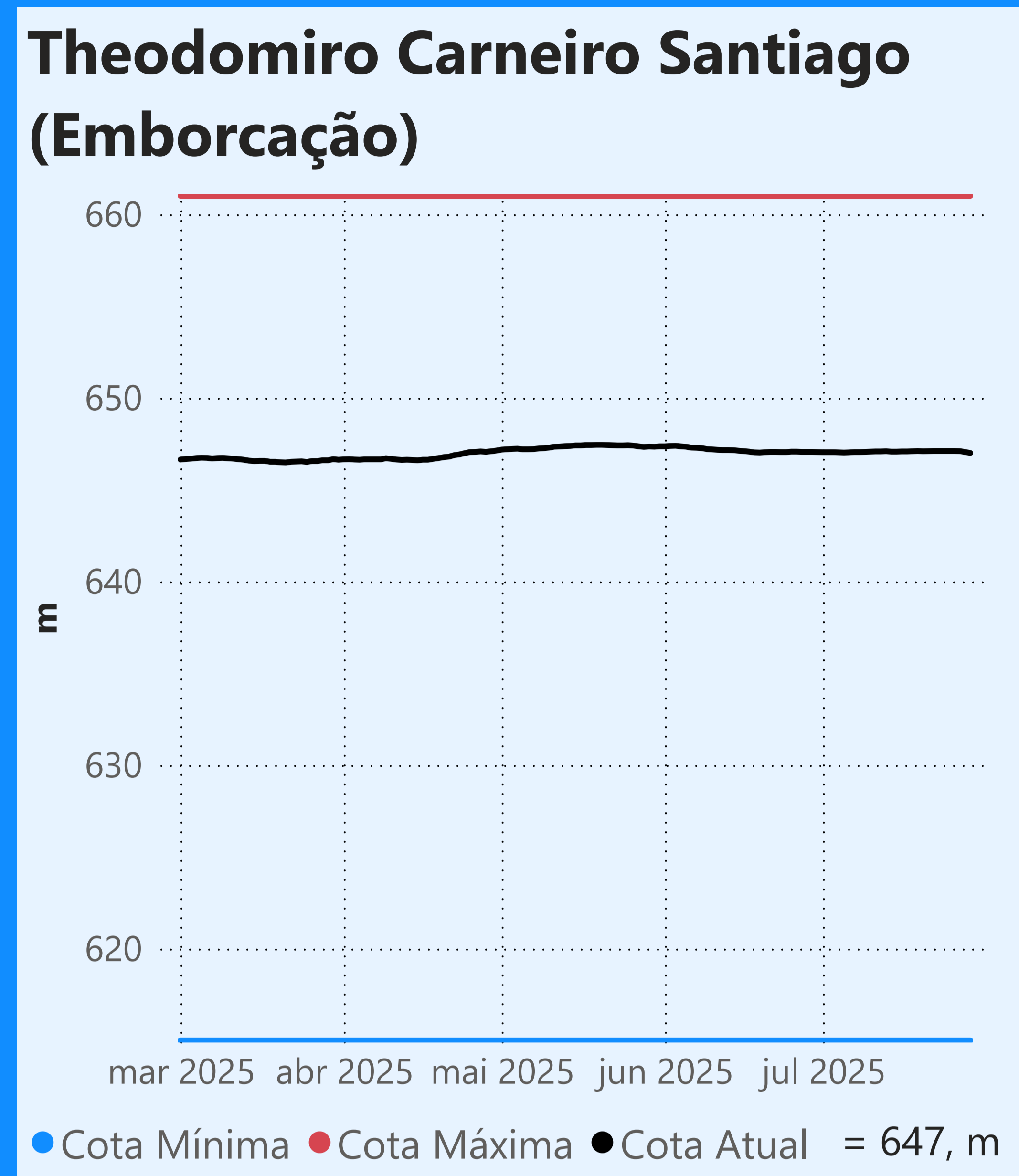


Rio Paranaíba

Rio Paraná

Rio Grande

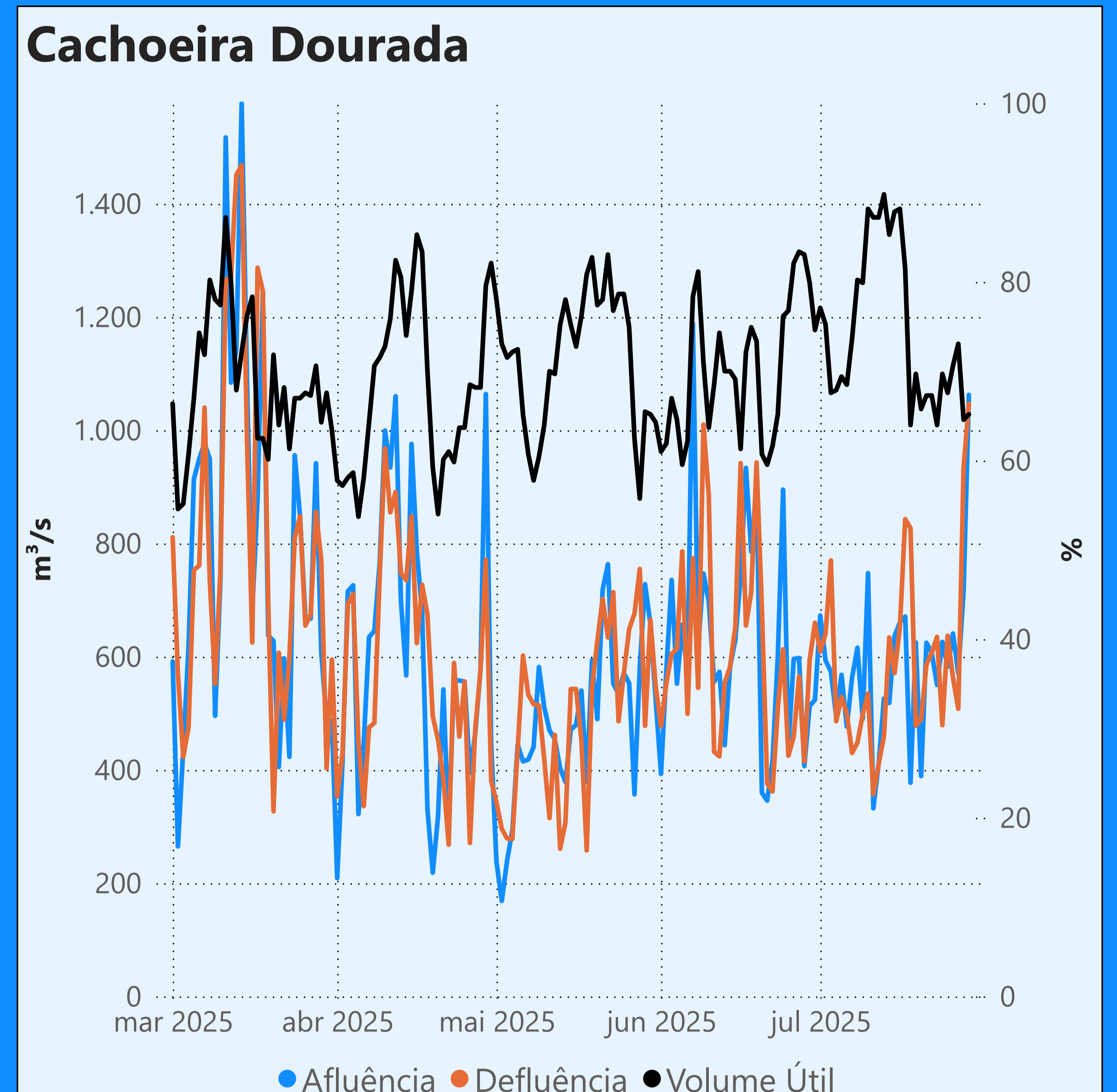
Data de Referência
29/07/2025
Período Seco



Vazão defluente média mensal (m³/s)

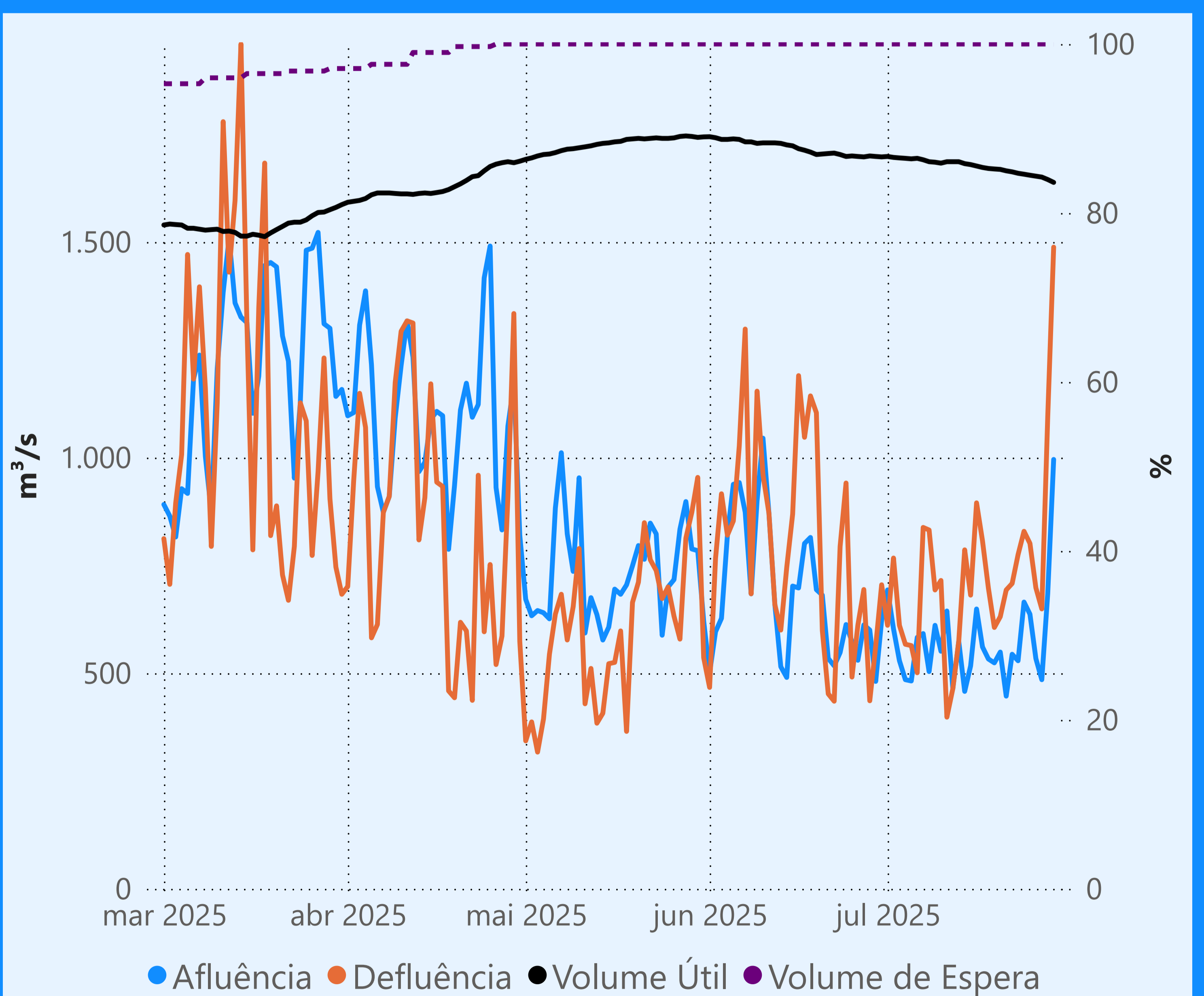
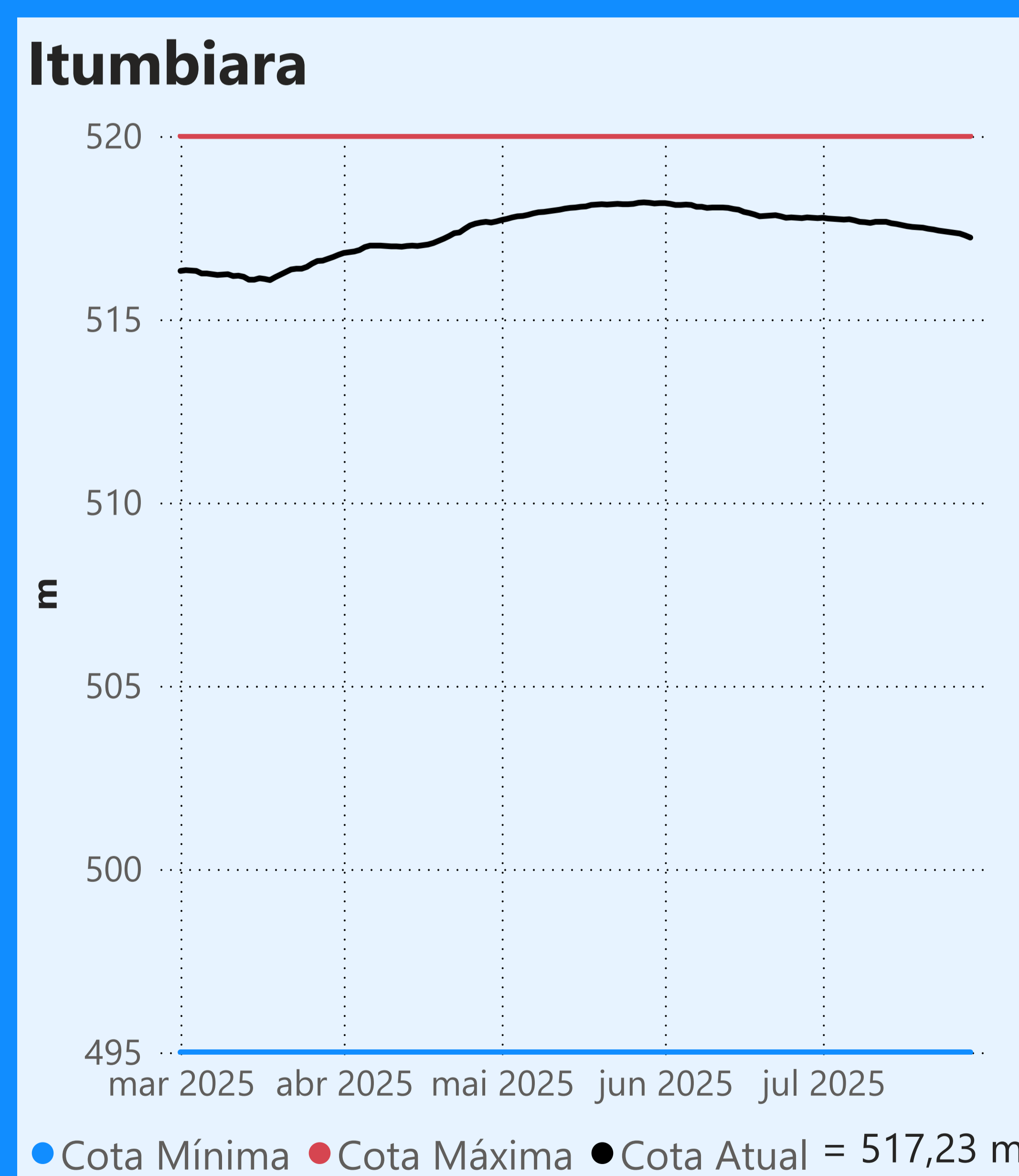
183
julho de 2025

Dia	Defluência	Dia	Defluência
1	230	16	172
2	223	17	145
3	184	18	165
4	159	19	150
5	155	20	173
6	162	21	149
7	135	22	141
8	195	23	239
9	165	24	155
10	169	25	178
11	161	26	182
12	145	27	167
13	150	28	342
14	190	29	350
15	179		



Faixa de Operação Normal

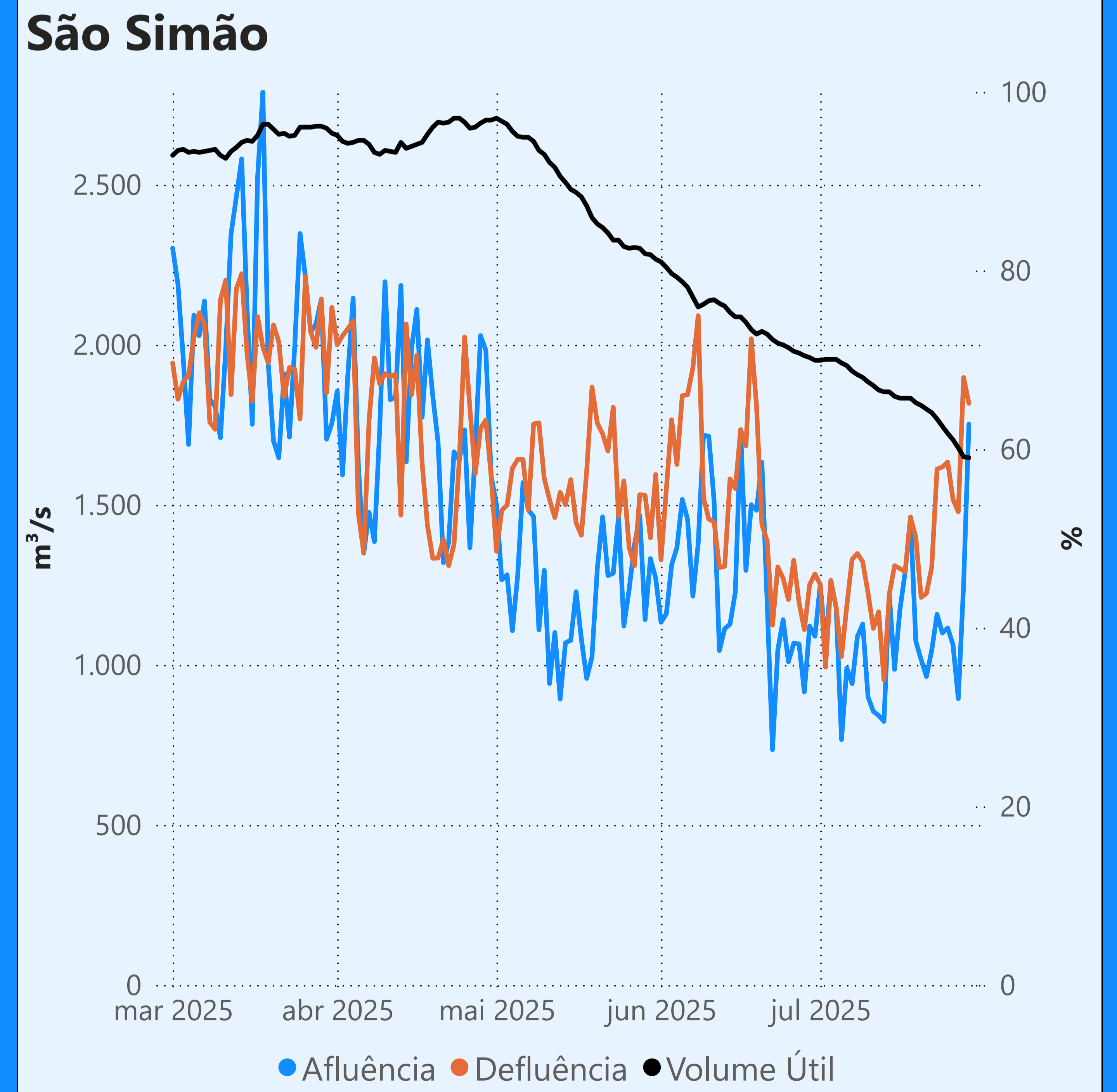
Vazão defluente máxima média diária igual à vazão máxima turbinada



Vazão defluente média mensal (m³/s)

723
julho de 2025

Dia	Defluência	Dia	Defluência
1	611	16	895
2	767	17	807
3	611	18	697
4	567	19	606
5	564	20	631
6	501	21	693
7	838	22	708
8	832	23	775
9	693	24	829
10	715	25	801
11	398	26	698
12	464	27	649
13	574	28	1.095
14	786	29	1.488
15	681		



Faixa de Operação Normal

Vazão defluente máxima média diária igual à vazão máxima turbinada

Saiba mais sobre os termos técnicos da operação dos reservatórios no [Glossário do Sistema de Acompanhamento de Reservatórios - SAR da ANA](#)

Superintendência de Operações e Eventos Críticos
Coordenação de Operação de Reservatórios e Sistemas Hídricos

Fonte: ONS
*Dados consistidos sujeitos a novas revisões