

Saiba mais sobre as condições de operação do Sistema Hídrico do Rio Grande na [Resolução 193/2024](#)

Rio Paranaíba

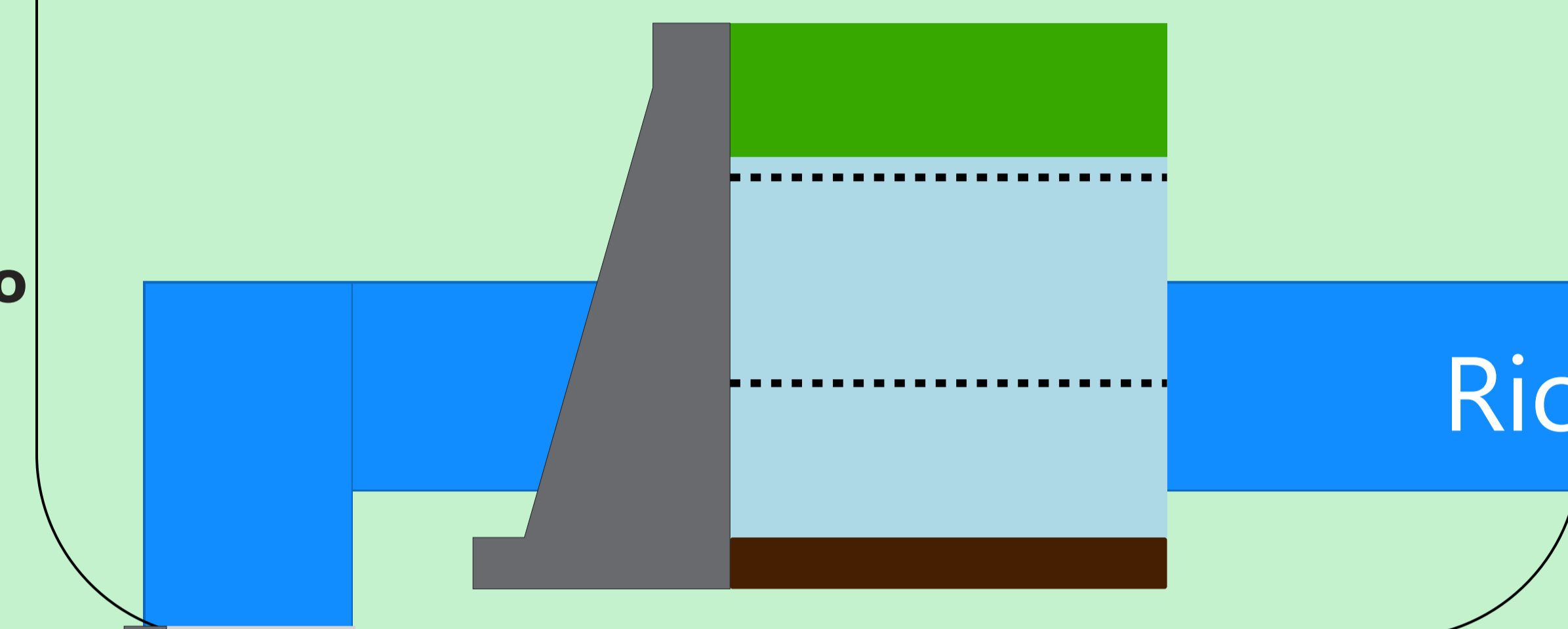
Rio Paraná

Faixa de Operação Normal

Sem restrição de vazão máxima defluente

Marechal Mascarenhas de Moraes (Peixoto)

Data	Afluência (m³/s)	Defluência (m³/s)	Volume Útil (%)	Cota (m)
26/07	627	627	74,65	663,43
27/07	407	434	74,56	663,42
28/07	644	830	73,92	663,35



Luiz Carlos Barreto de Carvalho

Data	Afluência (m³/s)	Defluência (m³/s)
26/07	604	526
27/07	422	386
28/07	848	843

Jaguara

Data	Afluência (m³/s)	Defluência (m³/s)
26/07	583	632
27/07	392	413
28/07	844	847

Igarapava

Data	Afluência (m³/s)	Defluência (m³/s)
26/07	704	644
27/07	499	559
28/07	908	900

Volta Grande

Data	Afluência (m³/s)	Defluência (m³/s)
26/07	702	633
27/07	567	521
28/07	890	797

Maribondo

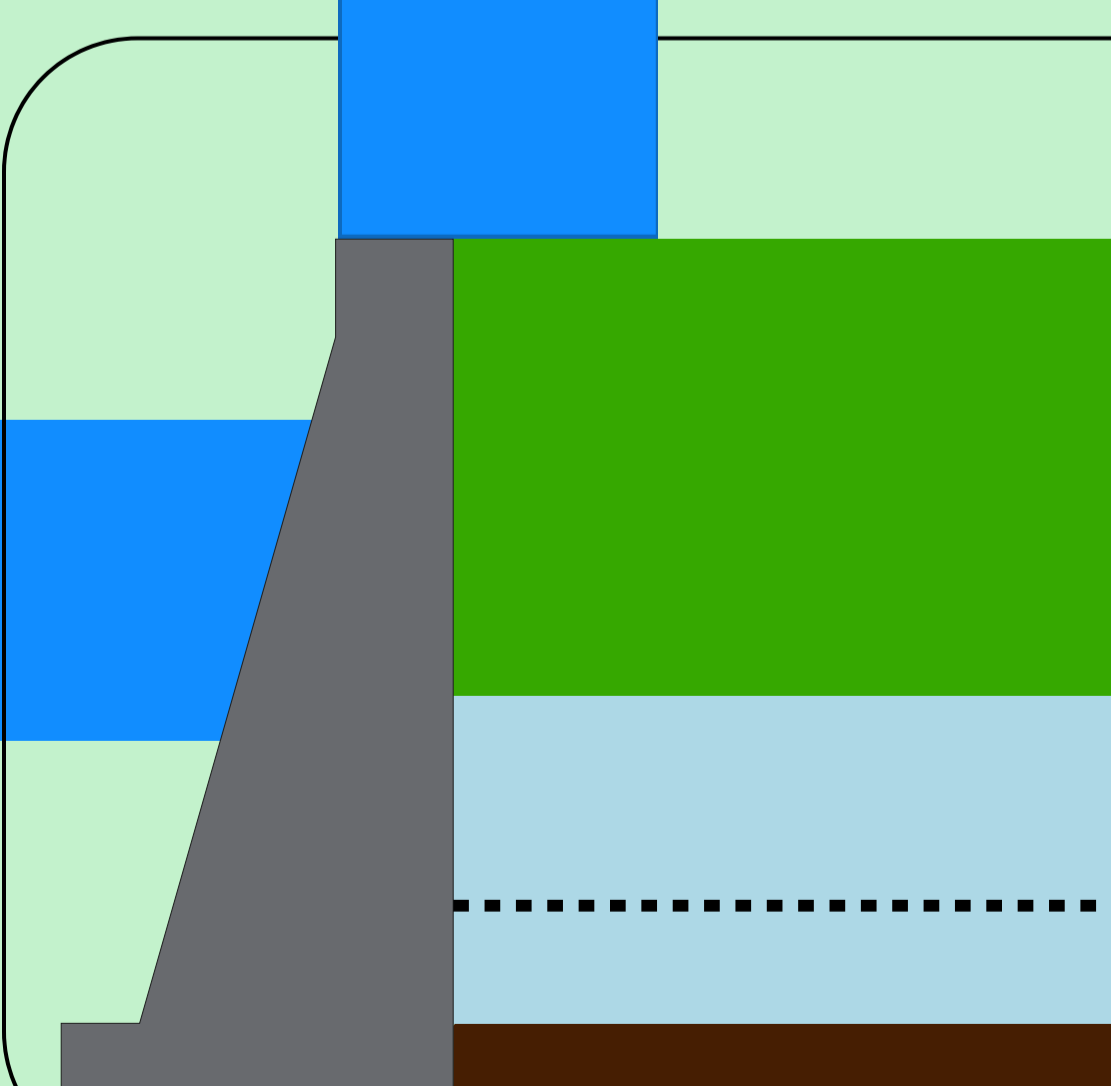
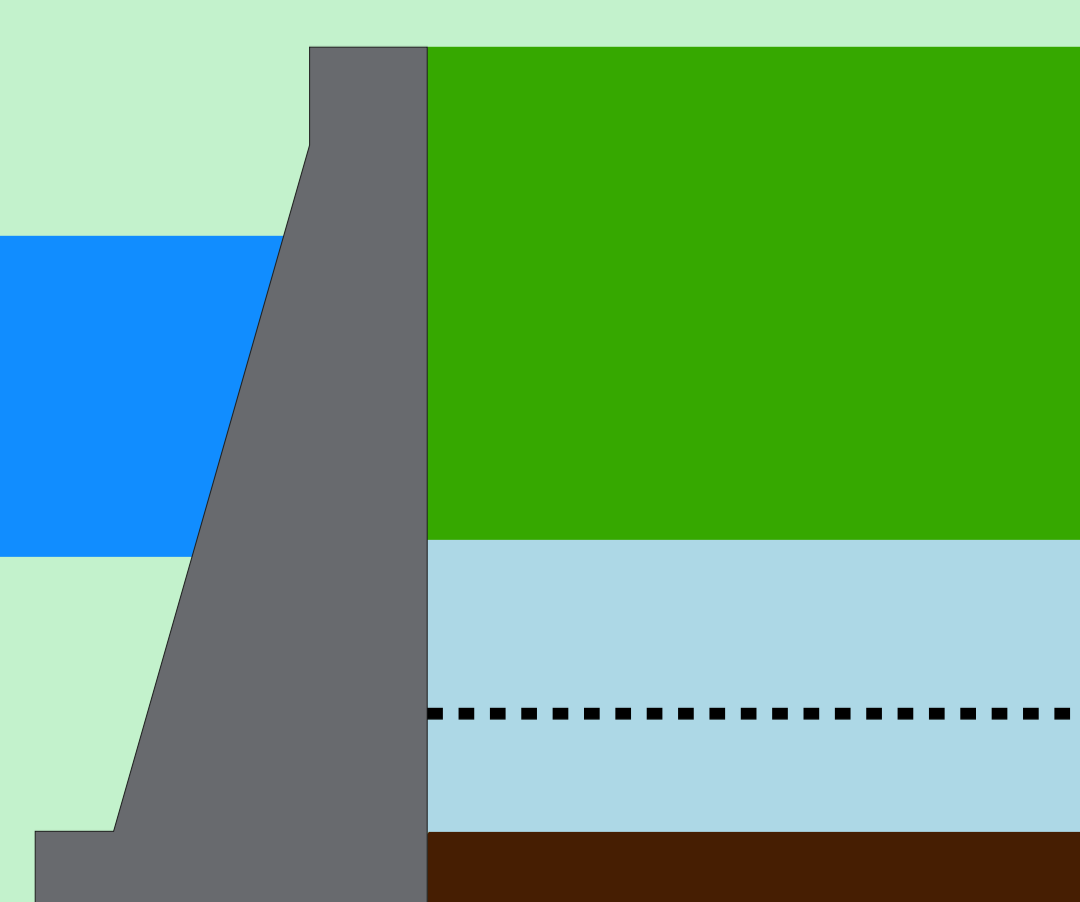
Data	Afluência (m³/s)	Defluência (m³/s)	Volume Útil (%)	Cota (m)
26/07	613	832	41,99	437,81
27/07	618	712	41,84	437,78
28/07	885	916	41,79	437,77

Volume útil superior ou igual a 15%

Volume útil superior ou igual a 15%

Água Vermelha

Data	Afluência (m³/s)	Defluência (m³/s)	Volume Útil (%)	Cota (m)
26/07	850	735	37,02	377,64
27/07	978	747	37,40	377,68
28/07	754	870	37,21	377,66

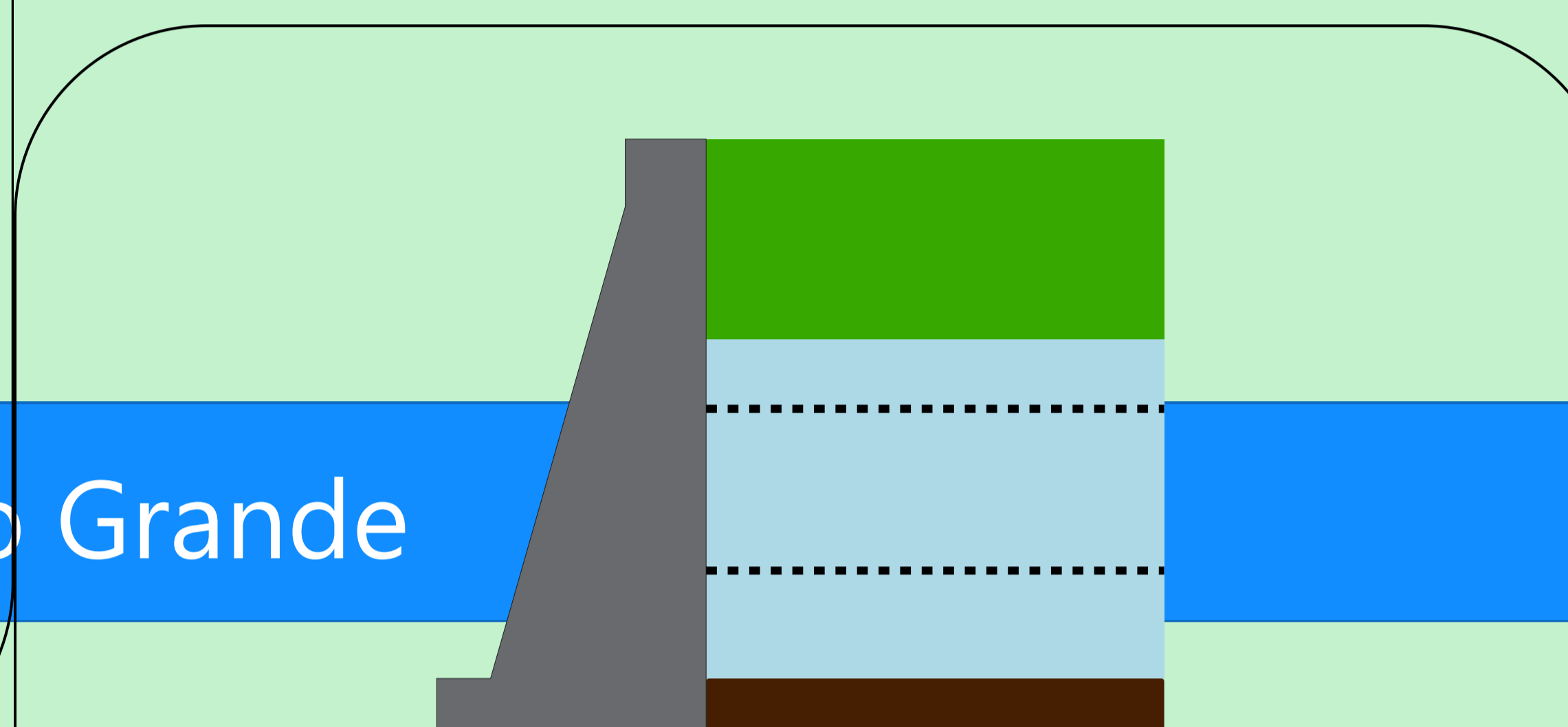


Funil Grande

Data	Afluência (m³/s)	Defluência (m³/s)
26/07	91	87
27/07	96	100
28/07	100	100

Itutinga

Data	Afluência (m³/s)	Defluência (m³/s)
26/07	43	44
27/07	42	42
28/07	42	42



Furnas

Data	Afluência (m³/s)	Defluência (m³/s)	Volume Útil (%)	Cota (m)
26/07	157	565	63,20	763,12
27/07	183	319	63,13	763,11
28/07	93	773	62,79	763,06

Faixa de Operação Normal
Vazão máxima turbinada definida na outorga

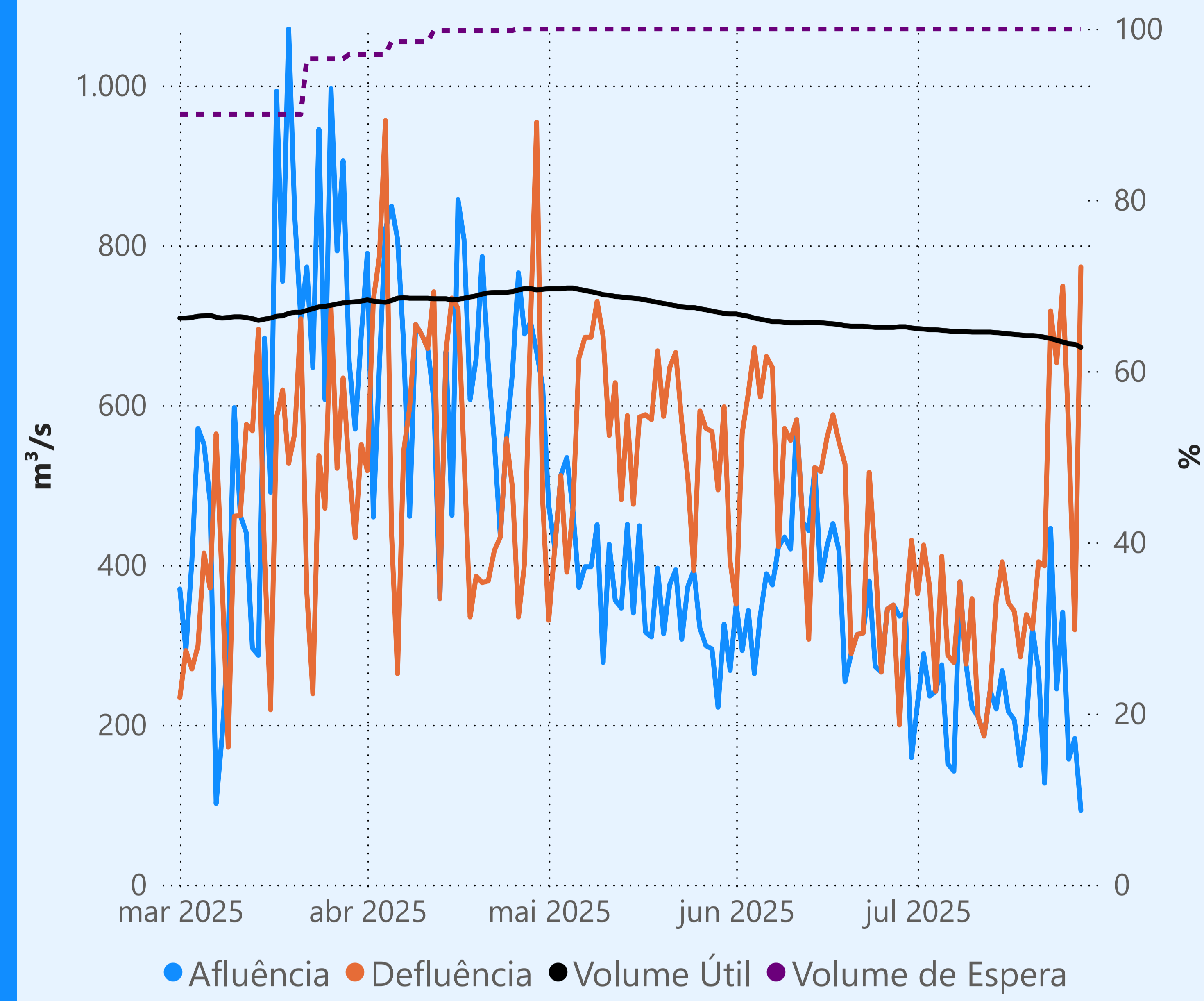
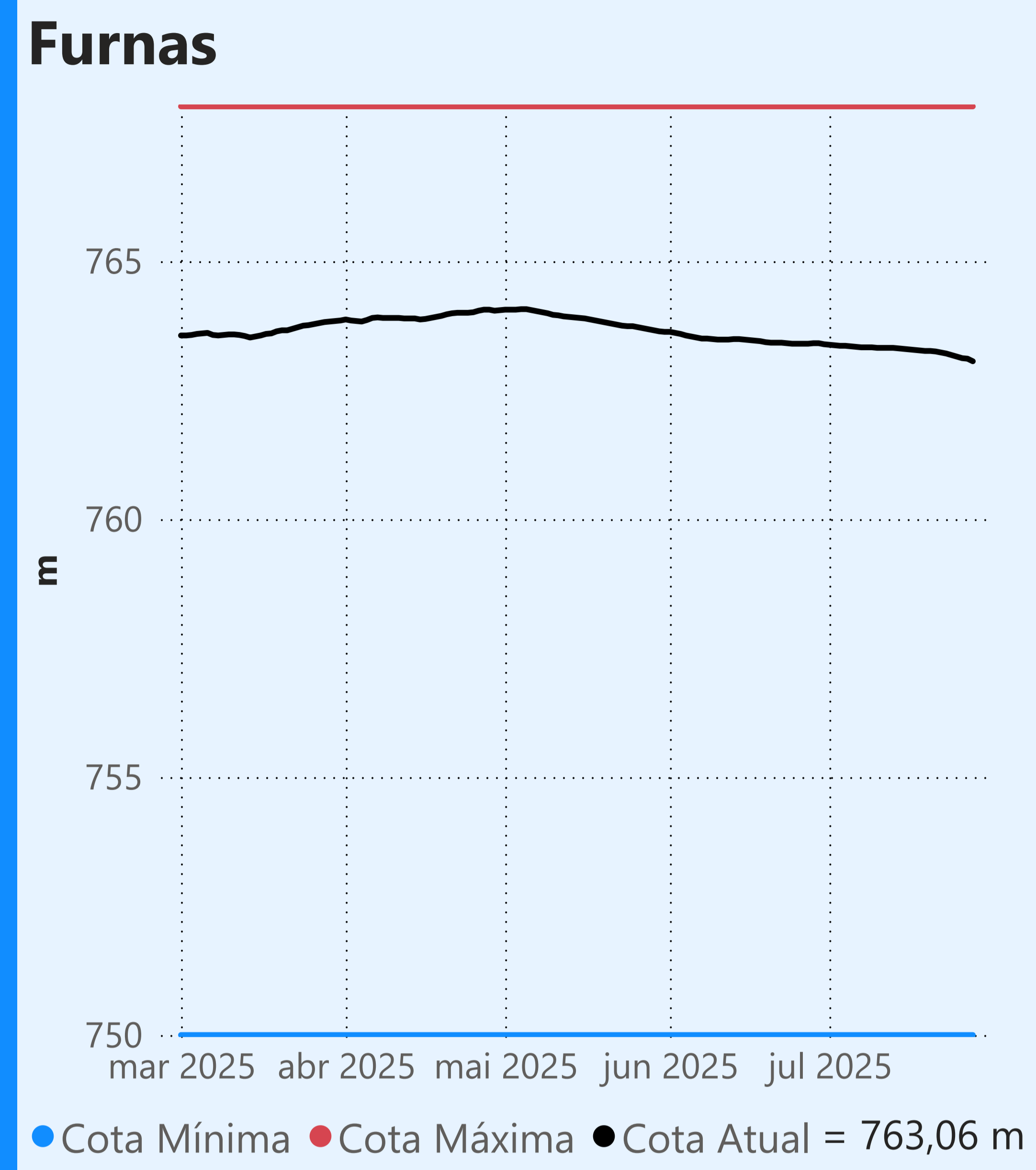
Camargos

Data	Afluência (m³/s)	Defluência (m³/s)	Volume Útil (%)
26/07	47	39	93,94
27/07	47	39	94,05
28/07	55	39	94,26

Data de Referência

28/07/2025

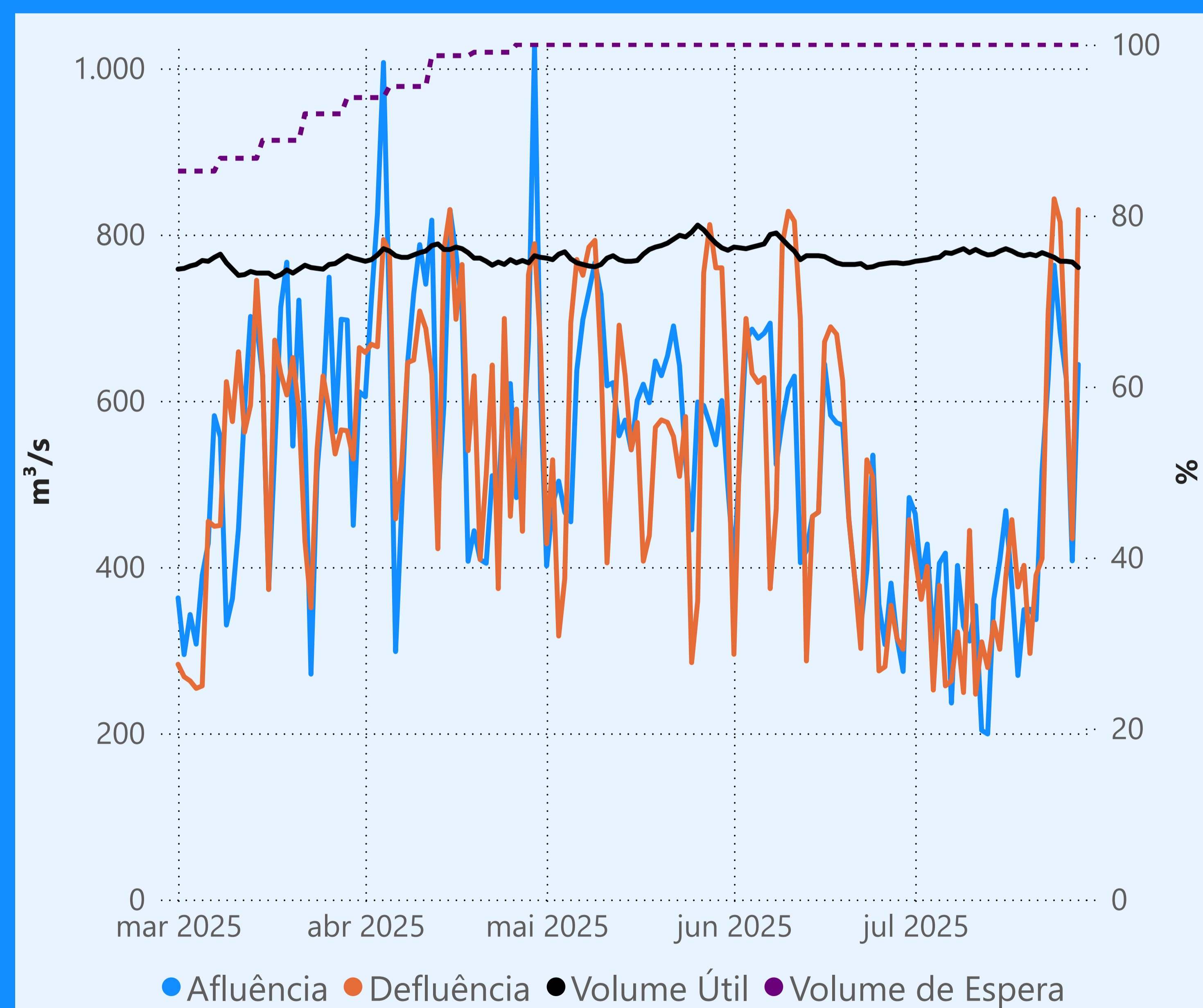
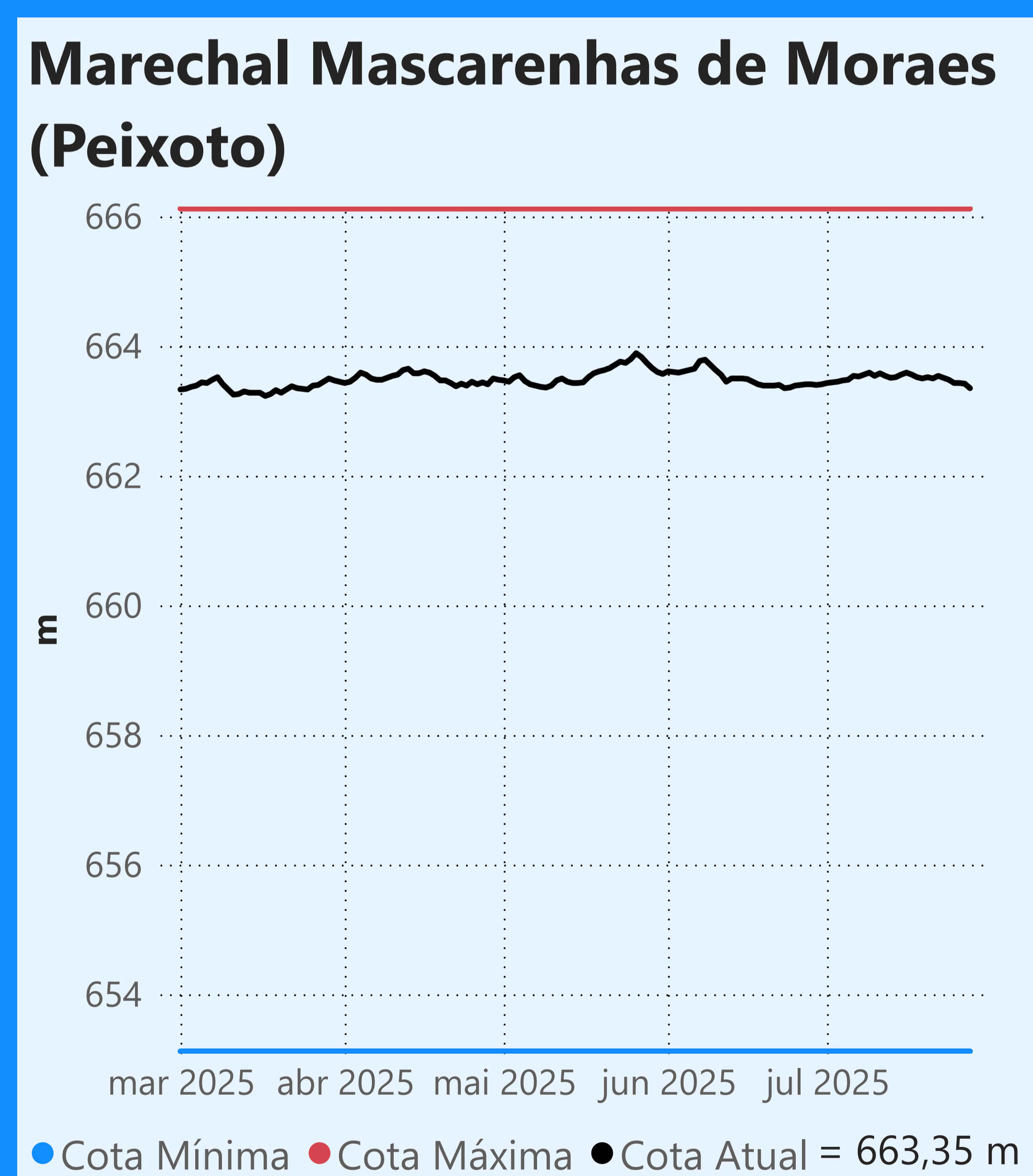
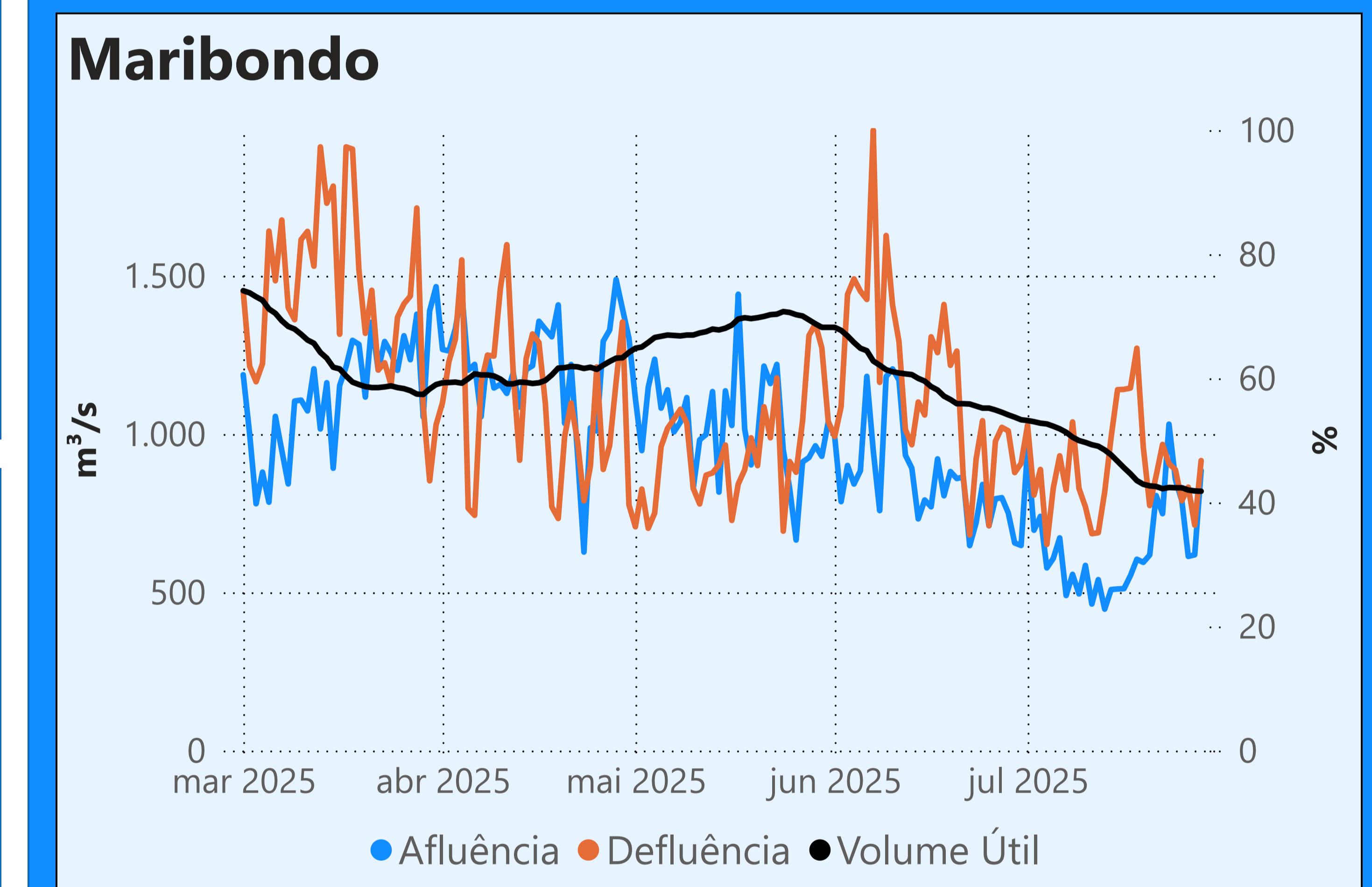
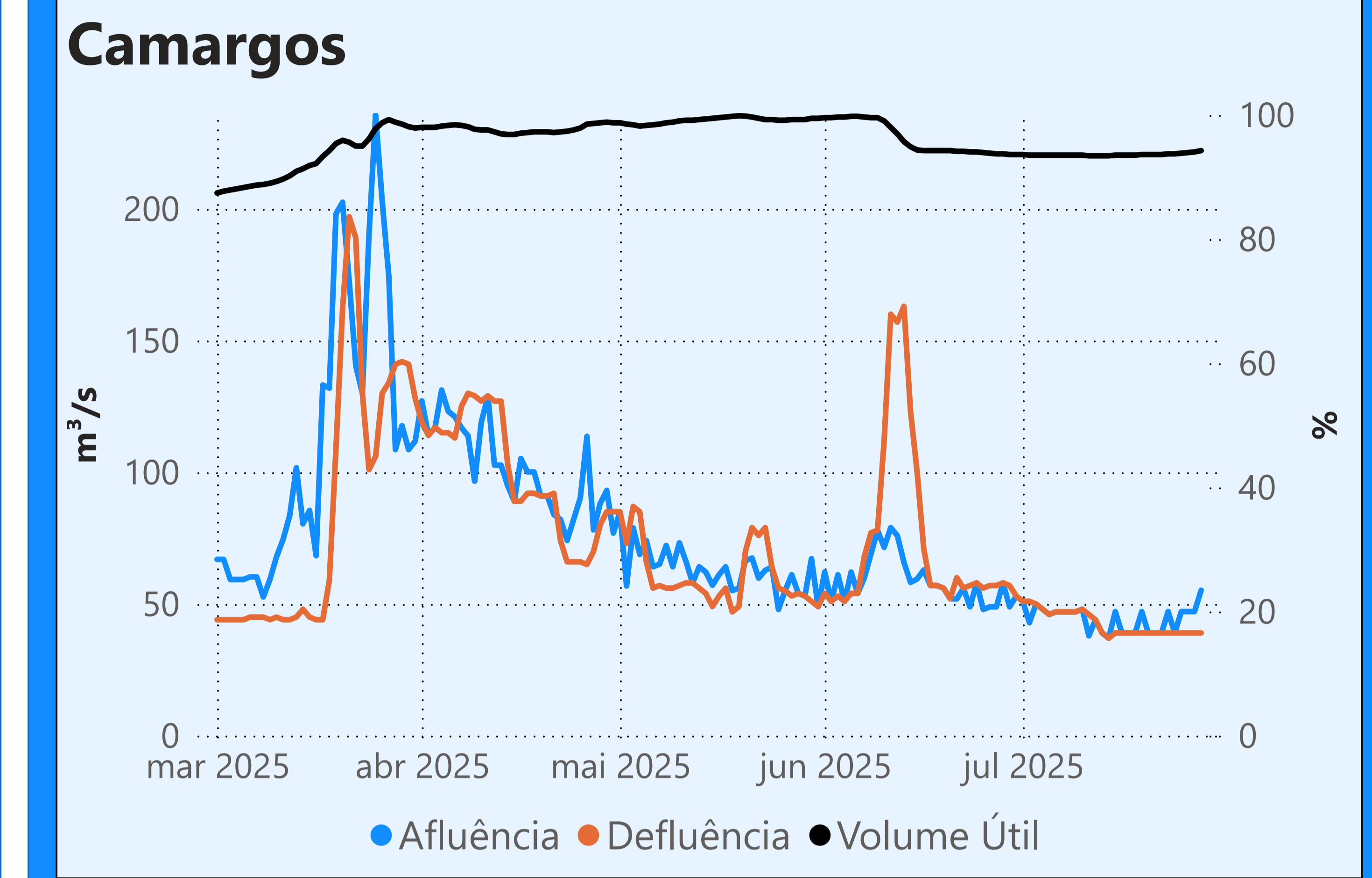
Período Seco



Vazão defluente média mensal (m³/s)

393
julho de 2025

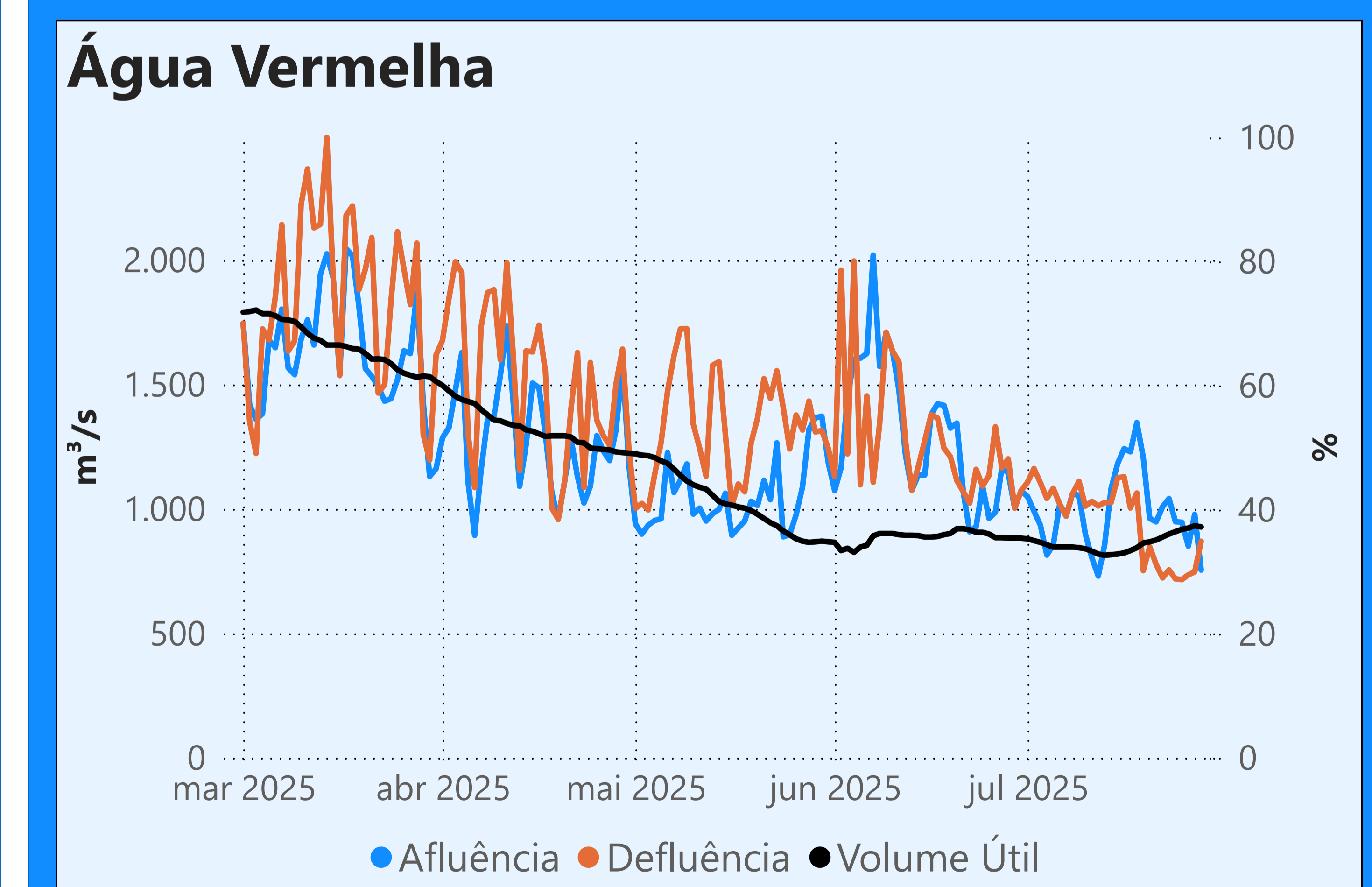
Dia	Defluência	Dia	Defluência
1	364	16	353
2	425	17	342
3	372	18	285
4	242	19	338
5	411	20	320
6	287	21	404
7	278	22	399
8	379	23	718
9	276	24	653
10	358	25	749
11	210	26	565
12	186	27	319
13	243	28	773
14	356		
15	404		



Vazão defluente média mensal (m³/s)

421
julho de 2025

Dia	Defluência	Dia	Defluência
1	411	16	388
2	361	17	457
3	401	18	376
4	252	19	402
5	378	20	296
6	257	21	390
7	263	22	410
8	322	23	705
9	249	24	843
10	444	25	815
11	247	26	627
12	310	27	434
13	279	28	830
14	334		
15	301		



Faixa de Operação Normal

Vazão máxima turbinada definida na outorga

Sem restrição de vazão máxima defluente

Saiba mais sobre os termos técnicos da operação dos reservatórios no [Glossário do Sistema de Acompanhamento de Reservatórios - SAR da ANA](#)

Superintendência de Operações e Eventos Críticos
Coordenação de Operação de Reservatórios e Sistemas Hídricos

Fonte: ONS
*Dados consistidos sujeitos a novas revisões

Saiba mais sobre as condições de operação do Sistema Hídrico do Rio Paranaíba na [Resolução 194/2024](#)

Cachoeira Dourada

Data	Afluência (m³/s)	Defluência (m³/s)
26/07	641	563
27/07	571	508
28/07	716	934

Faixa de Operação Normal
Vazão defluente máxima média diária igual à vazão máxima turbinada

Itumbiara

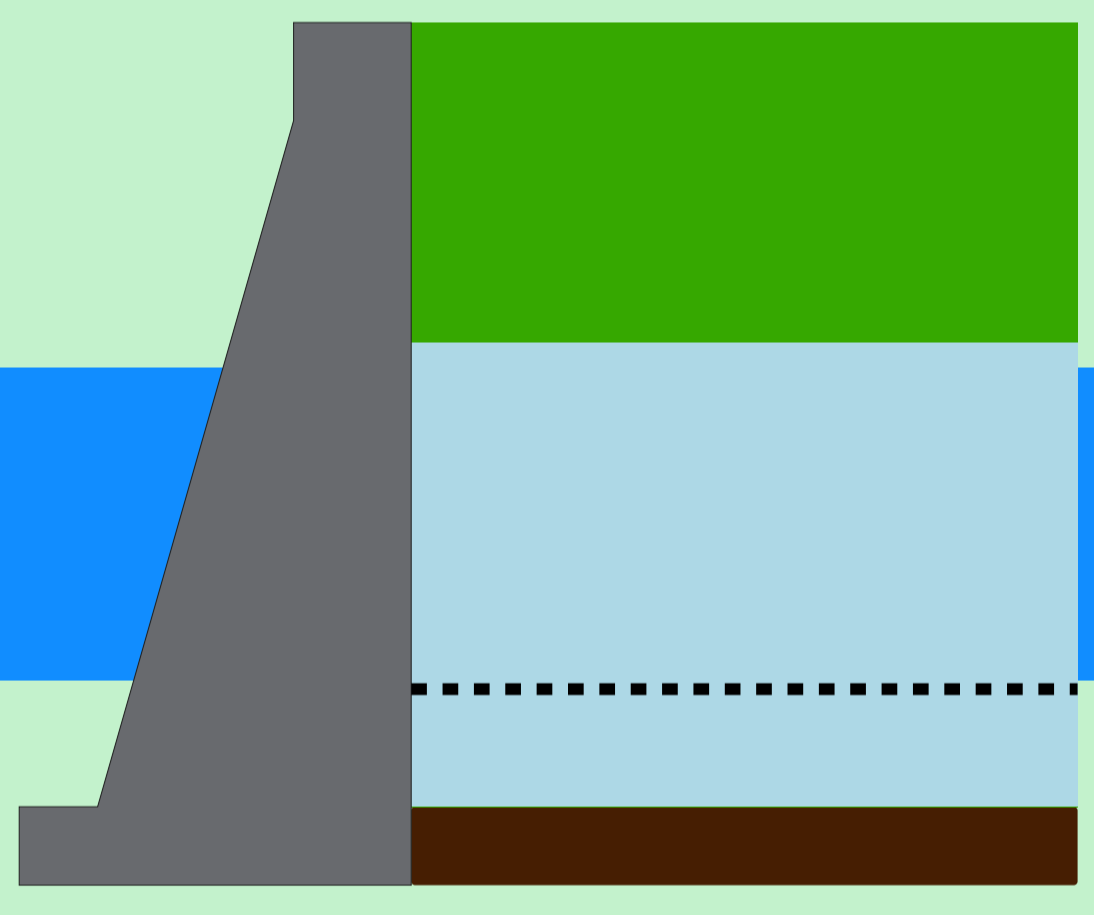
Data	Afluência (m³/s)	Defluência (m³/s)	Volume Útil (%)	Cota (m)
26/07	534	698	84,36	517,36
27/07	485	649	84,25	517,34
28/07	685	1.095	83,96	517,29

Theodomiro Carneiro Santiago (Emborcação)

Data	Afluência (m³/s)	Defluência (m³/s)	Volume Útil (%)	Cota (m)
26/07	182	182	57,97	647,11
27/07	129	167	57,94	647,10
28/07	150	342	57,82	647,05

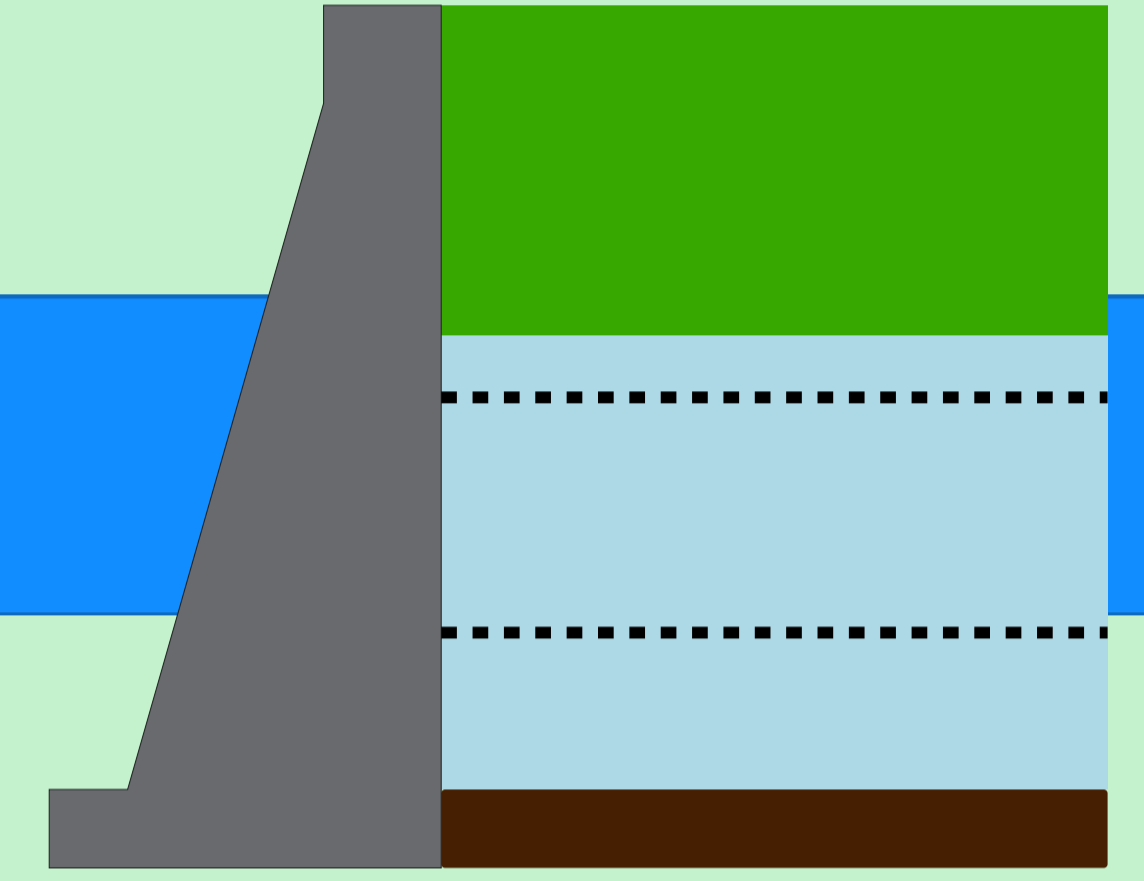
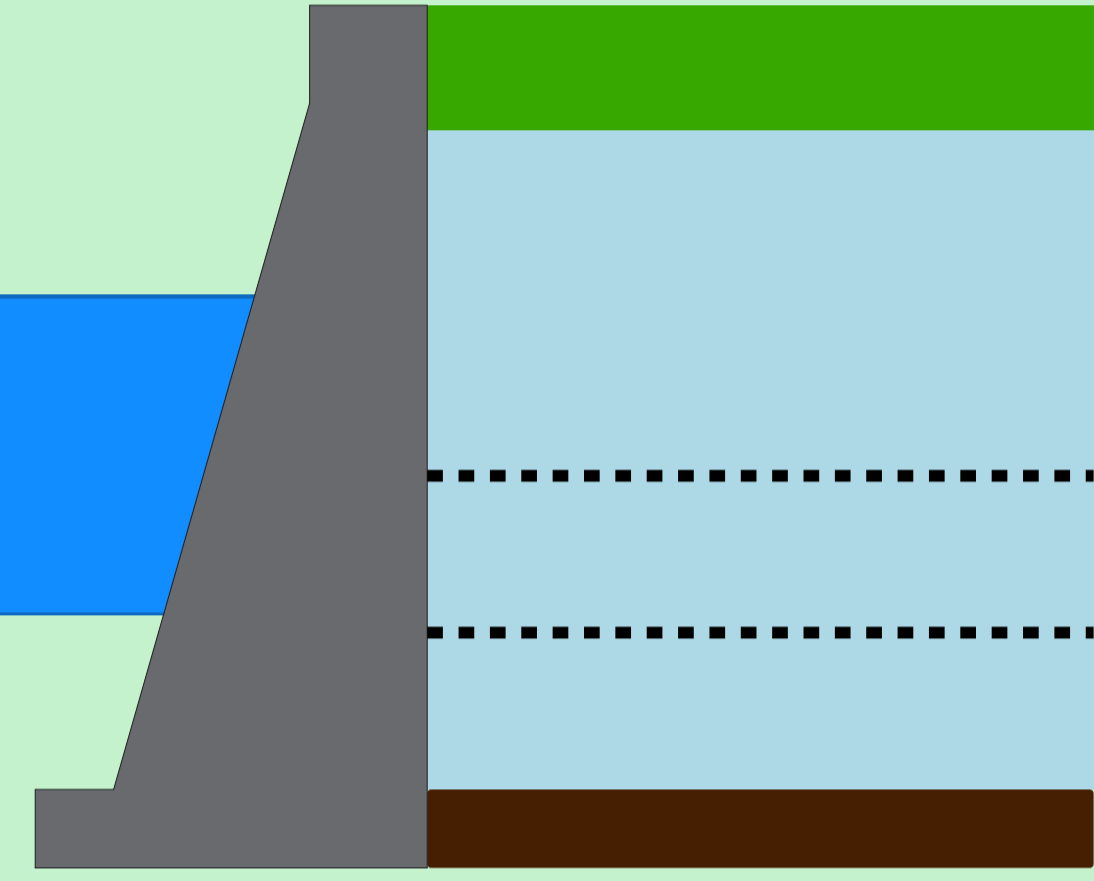
Faixa de Operação Normal
Vazão defluente máxima média diária igual à vazão máxima turbinada

Volume útil superior ou igual a 15%



São Simão

Data	Afluência (m³/s)	Defluência (m³/s)	Volume Útil (%)	Cota (m)
26/07	1.063	1.517	61,06	397,26
27/07	895	1.478	60,15	397,17
28/07	1.250	1.898	59,14	397,07

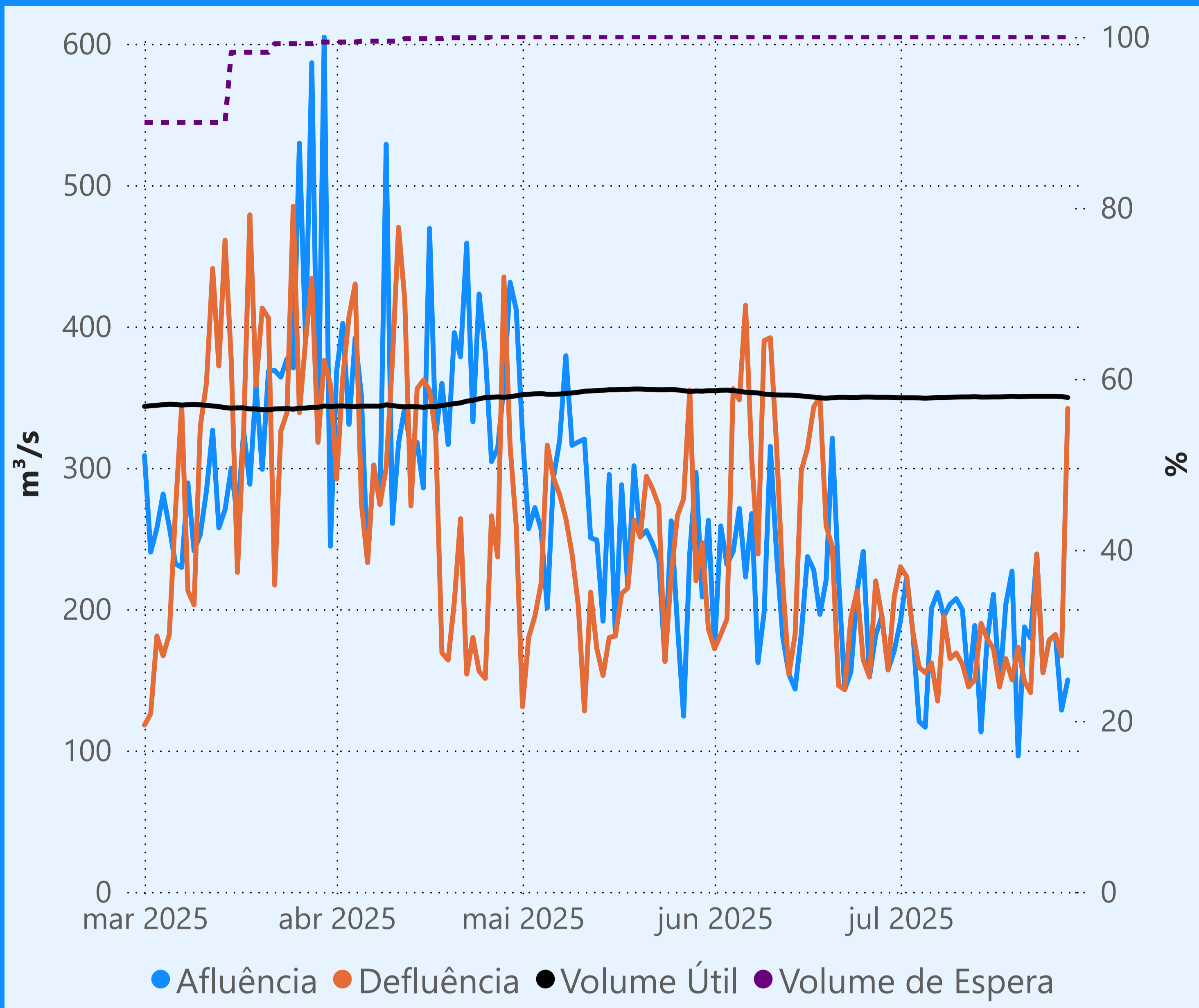
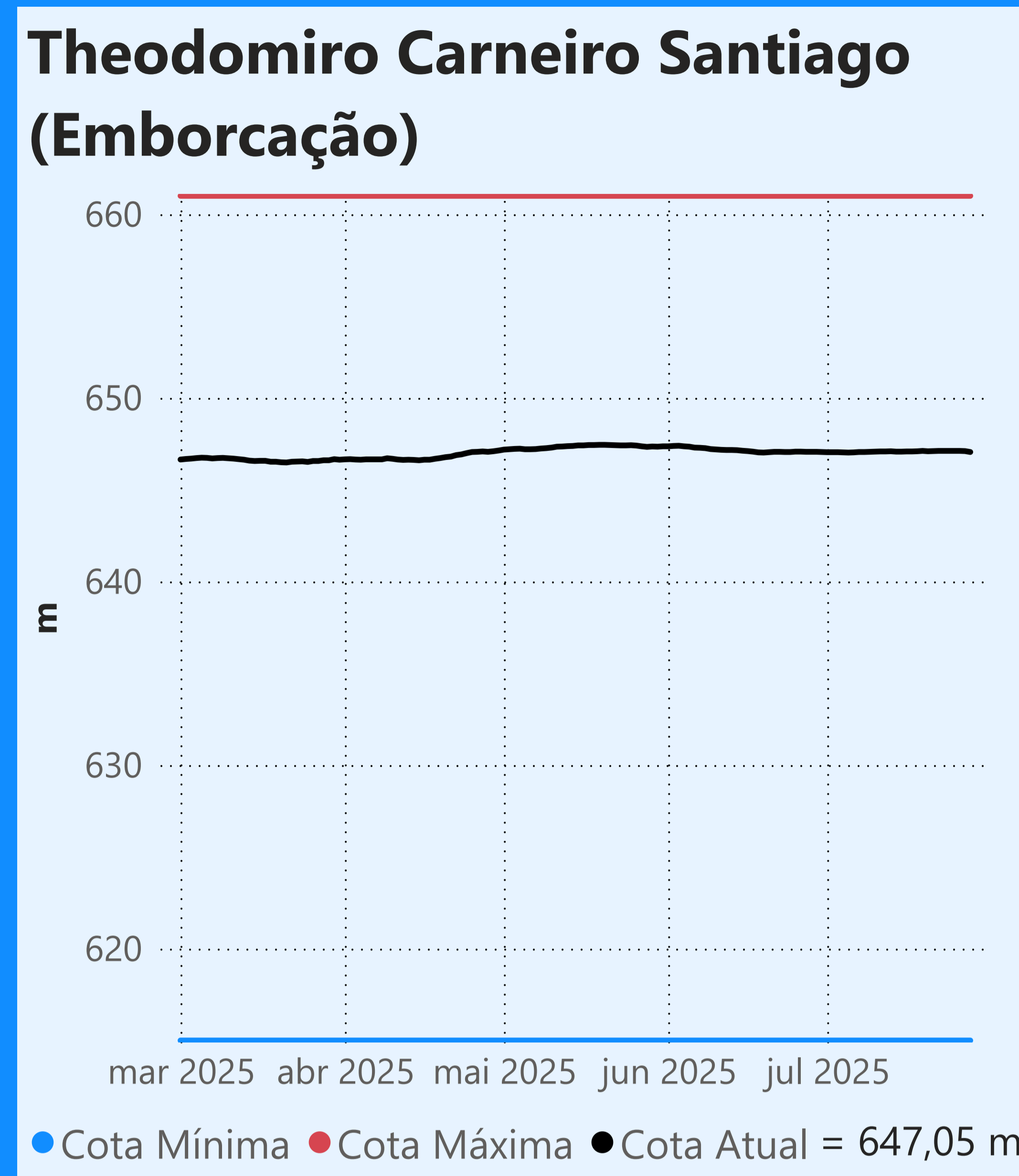


Rio Paranaíba

Rio Paraná

Rio Grande

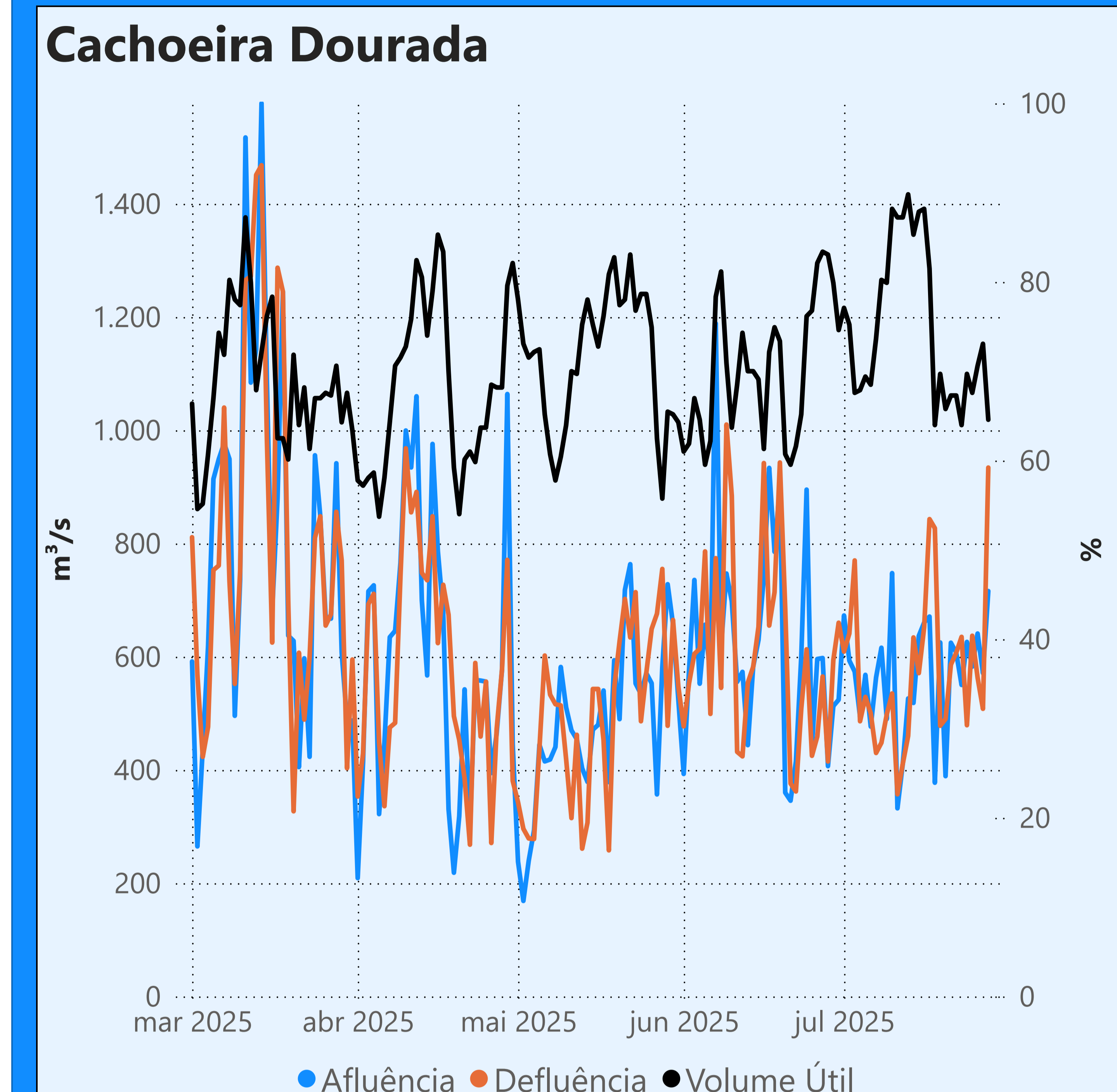
Data de Referência
28/07/2025
Período Seco



Vazão defluente média mensal (m³/s)

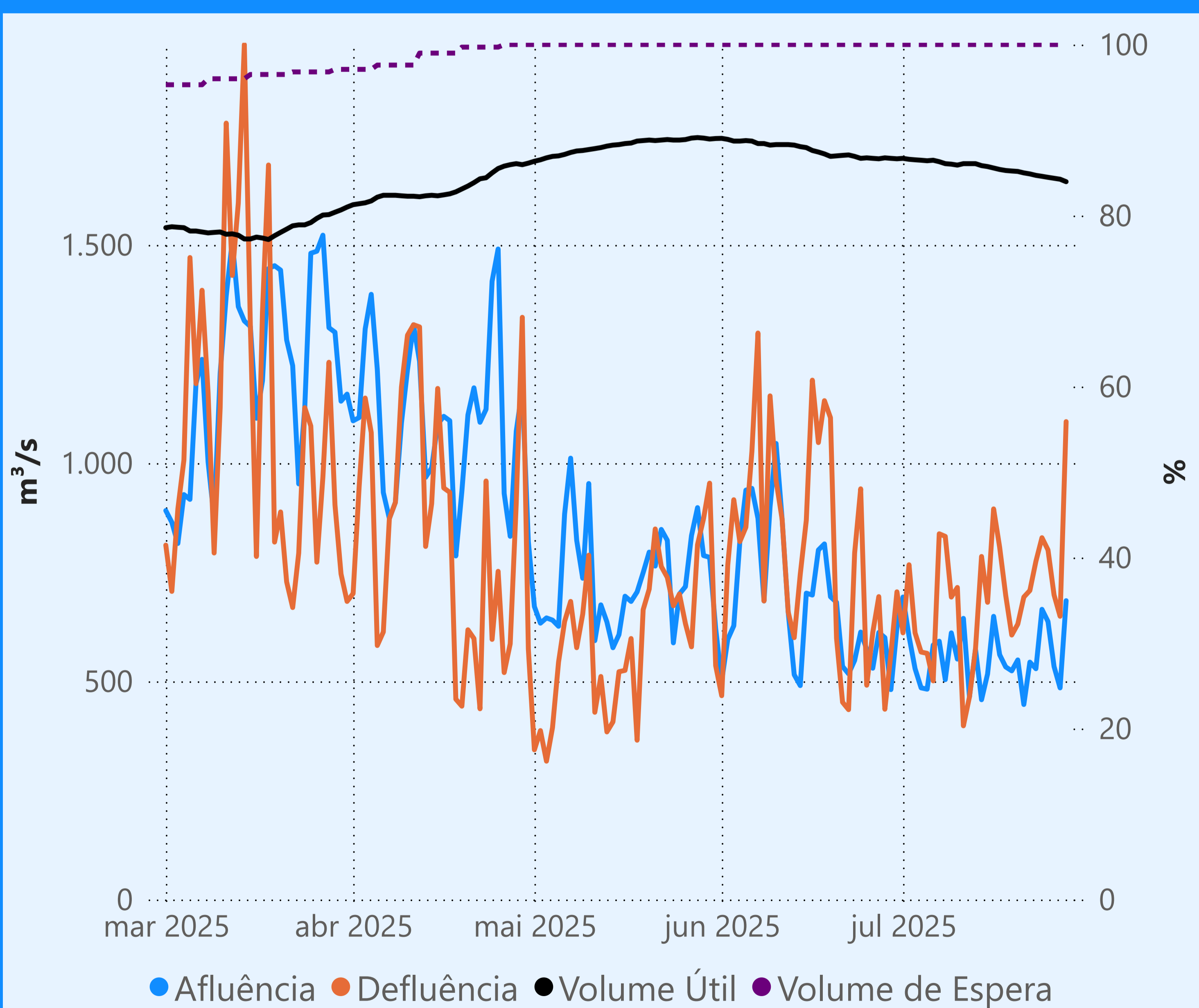
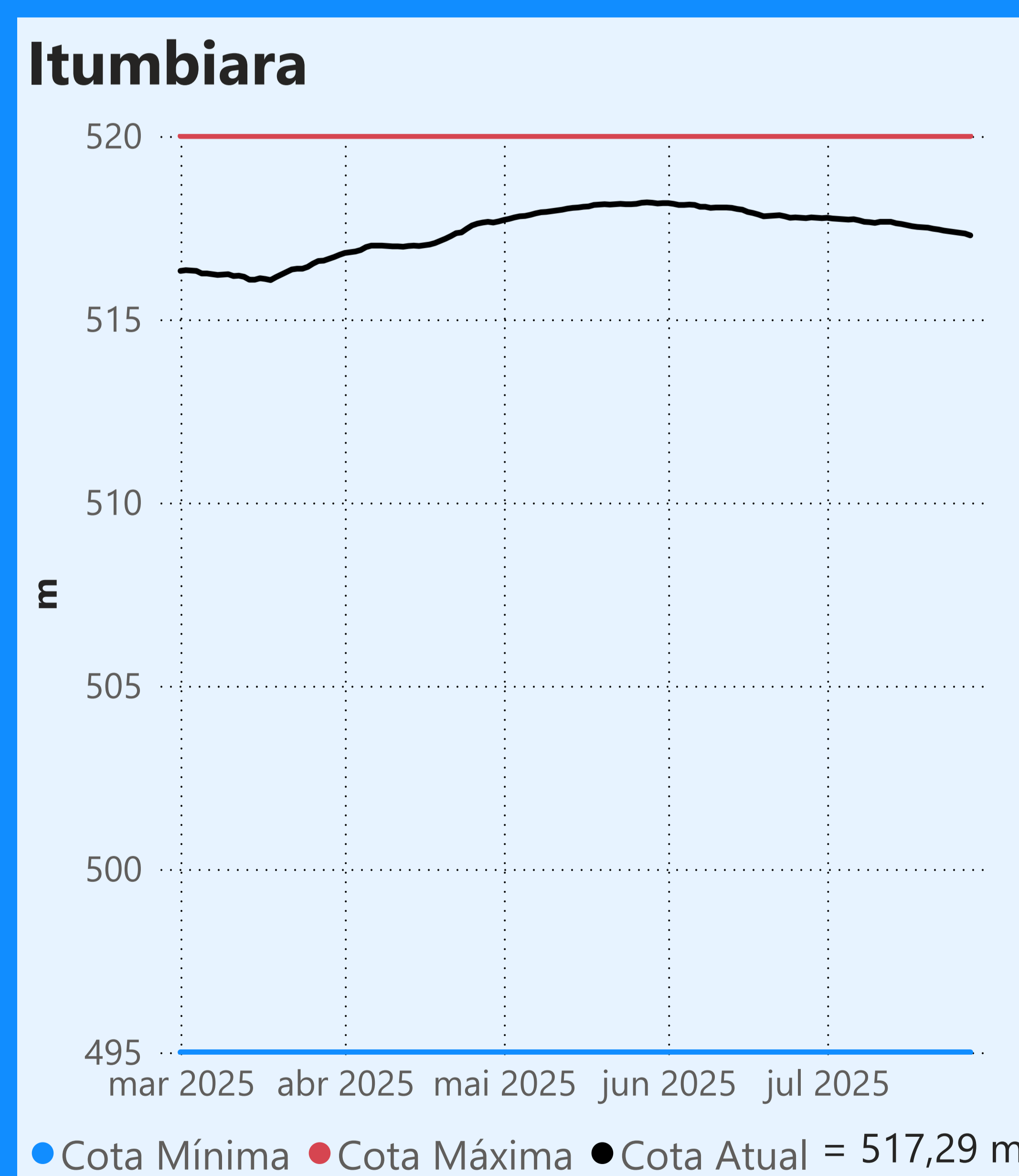
177
julho de 2025

Dia	Defluência	Dia	Defluência
1	230	16	172
2	223	17	145
3	184	18	165
4	159	19	150
5	155	20	173
6	162	21	149
7	135	22	141
8	195	23	239
9	165	24	155
10	169	25	178
11	161	26	182
12	145	27	167
13	150	28	342
14	190		
15	179		



Faixa de Operação Normal

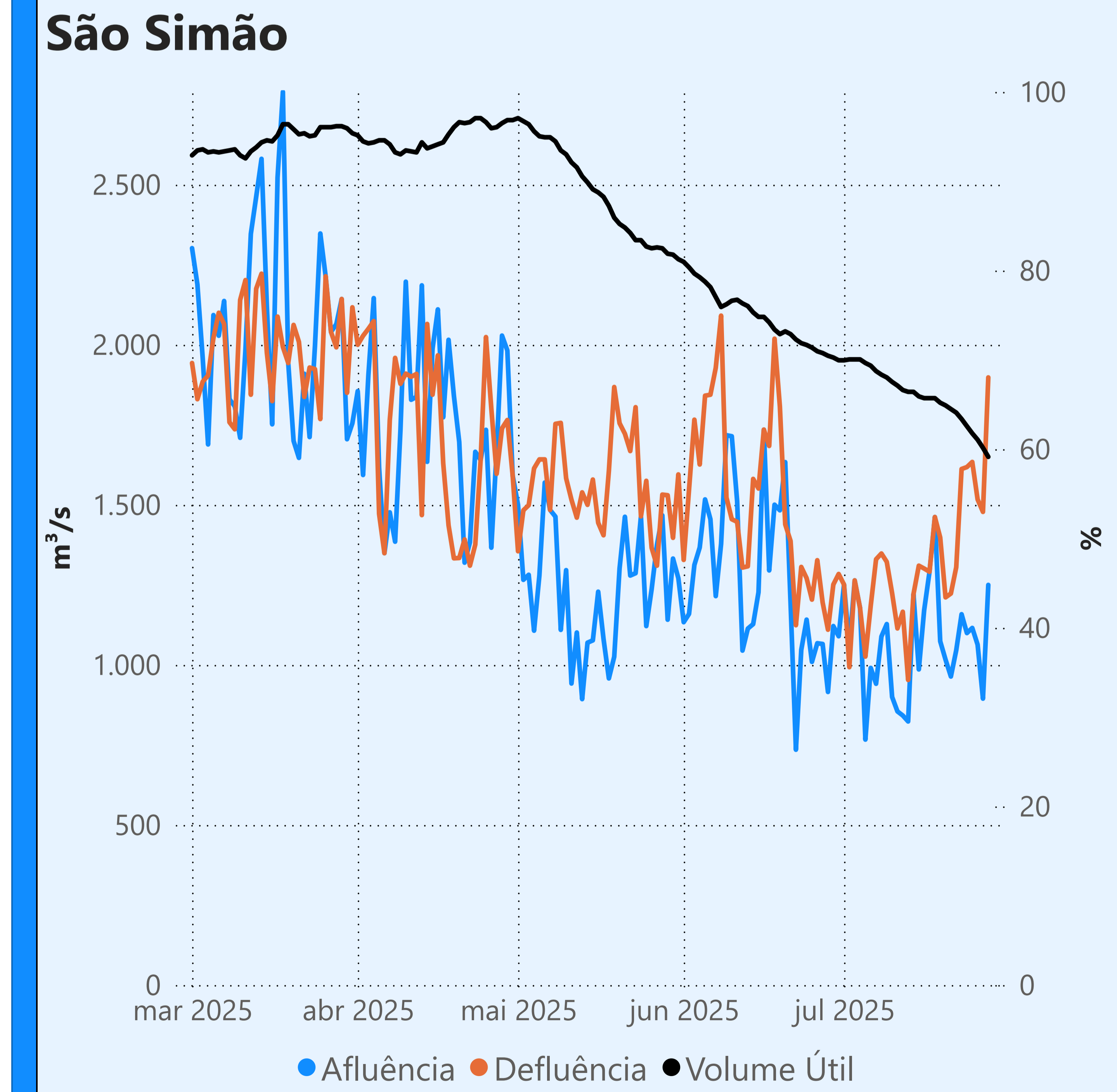
Vazão defluente máxima média diária igual à vazão máxima turbinada



Vazão defluente média mensal (m³/s)

696
julho de 2025

Dia	Defluência	Dia	Defluência
1	611	16	895
2	767	17	807
3	611	18	697
4	567	19	606
5	564	20	631
6	501	21	693
7	838	22	708
8	832	23	775
9	693	24	829
10	715	25	801
11	398	26	698
12	464	27	649
13	574	28	1.095
14	786		
15	681		



Faixa de Operação Normal

Vazão defluente máxima média diária igual à vazão máxima turbinada

Saiba mais sobre os termos técnicos da operação dos reservatórios no [Glossário do Sistema de Acompanhamento de Reservatórios - SAR da ANA](#)

Superintendência de Operações e Eventos Críticos
Coordenação de Operação de Reservatórios e Sistemas Hídricos

Fonte: ONS
*Dados consistidos sujeitos a novas revisões