



Acompanhamento do Sistema Hídrico do Rio Grande

Data do boletim
25/07/2025

Saiba mais sobre as condições de operação do Sistema Hídrico do Rio Grande na Resolução 193/2024

Faixa de Operação Normal
Sem restrição de vazão máxima defluente

Marechal Mascarenhas de Moraes (Peixoto)

Data	Afluência (m³/s)	Defluência (m³/s)	Volume Útil (%)	Cota (m)
22/07	516	410	75,66	663,54
23/07	625	705	75,39	663,51
24/07	763	843	75,11	663,48

Luiz Carlos Barreto de Carvalho

Data	Afluência (m³/s)	Defluência (m³/s)
22/07	393	393
23/07	690	607
24/07	843	812

Jaguara

Data	Afluência (m³/s)	Defluência (m³/s)
22/07	403	386
23/07	627	728
24/07	800	658

Igarapava

Data	Afluência (m³/s)	Defluência (m³/s)
22/07	401	422
23/07	829	769
24/07	725	818

Volta Grande

Data	Afluência (m³/s)	Defluência (m³/s)
22/07	514	445
23/07	734	780
24/07	841	748

Maribondo

Data	Afluência (m³/s)	Defluência (m³/s)	Volume Útil (%)	Cota (m)
22/07	780	967	41,99	437,81
23/07	1.156	906	42,40	437,89
24/07	856	887	42,35	437,88

Volume útil superior ou igual a 15%

Funil Grande

Data	Afluência (m³/s)	Defluência (m³/s)
22/07	82	98
23/07	93	85
24/07	96	84

Itutinga

Data	Afluência (m³/s)	Defluência (m³/s)
22/07	43	43
23/07	42	43
24/07	43	43

Furnas

Data	Afluência (m³/s)	Defluência (m³/s)	Volume Útil (%)	Cota (m)
22/07	127	399	63,95	763,23
23/07	446	718	63,81	763,21
24/07	245	653	63,61	763,18

Camargos

Data	Afluência (m³/s)	Defluência (m³/s)	Volume Útil (%)
22/07	39	39	93,63
23/07	47	39	93,74
24/07	39	39	93,74

Faixa de Operação Normal
Vazão máxima turbinada definida na outorga

Data de Referência

24/07/2025

Período Seco

Rio Paranaíba

Rio Paraná

Rio Grande

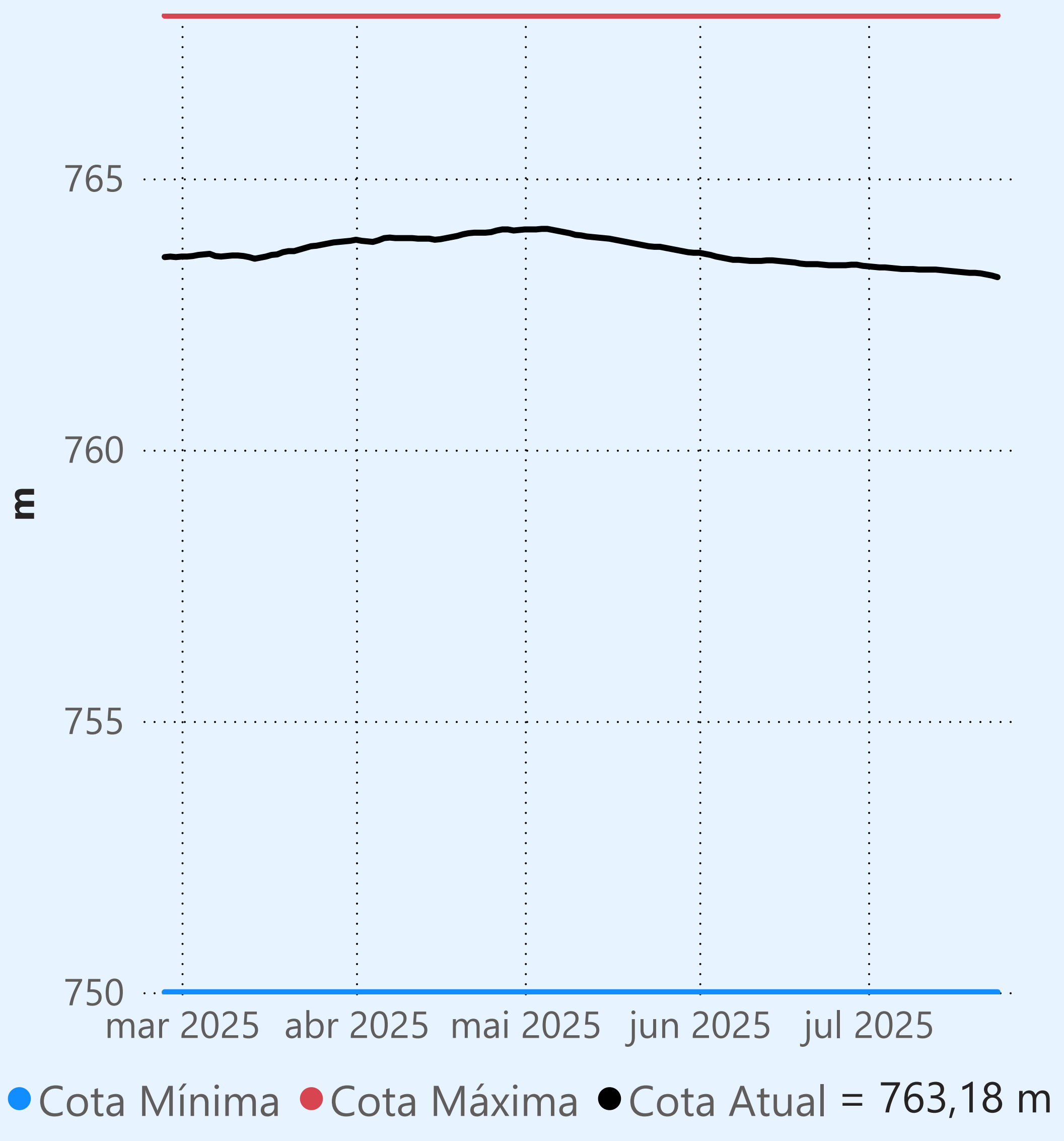
Saiba mais sobre os termos técnicos da operação dos reservatórios no Glossário do Sistema de Acompanhamento de Reservatórios - SAR da ANA

Superintendência de Operações e Eventos Críticos
Coordenação de Operação de Reservatórios e Sistemas Hídricos

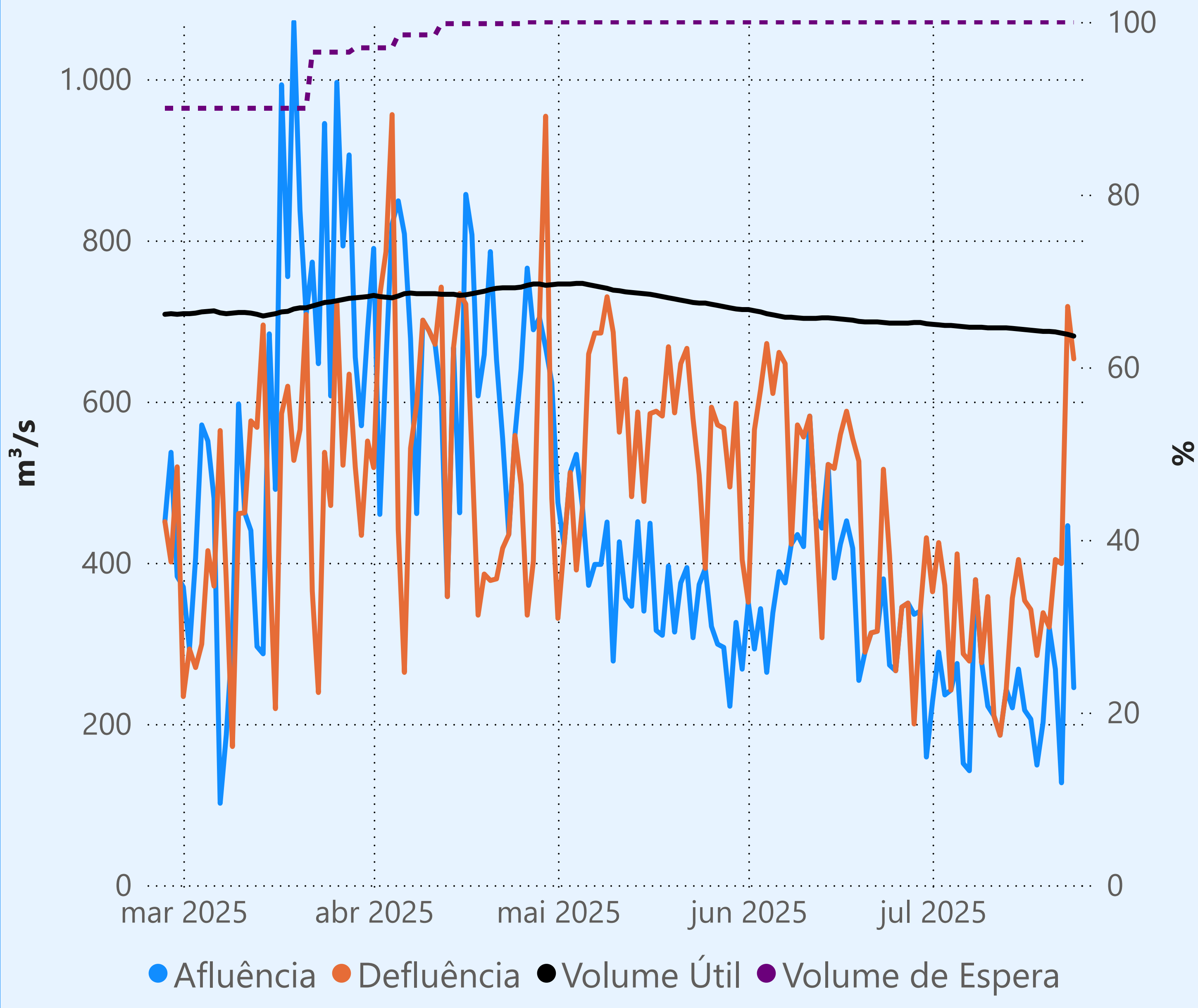
Fonte: ONS

*Dados consistidos sujeitos a novas revisões

Furnas



Faixa de Operação Normal



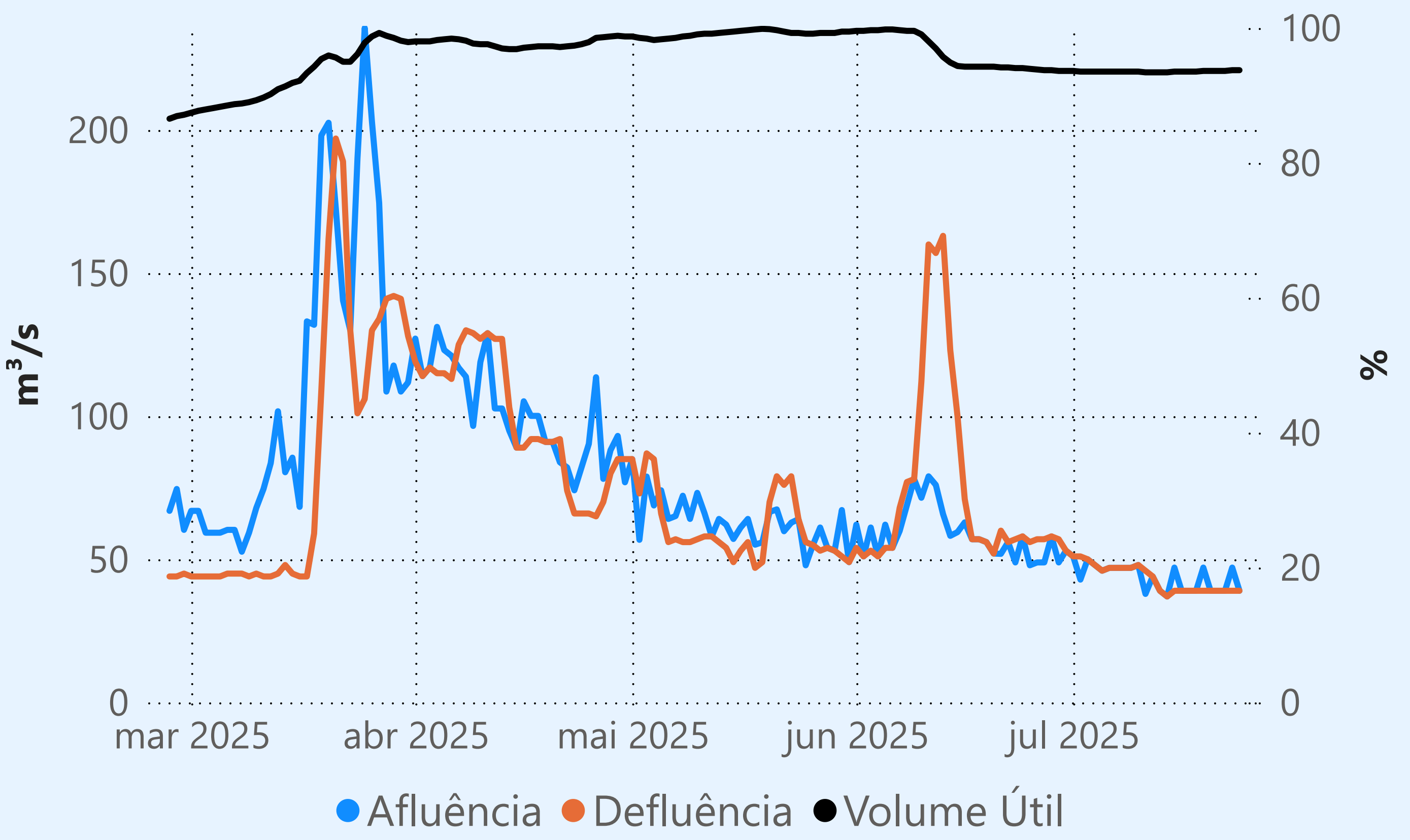
Vazão máxima turbinada definida na outorga

Vazão defluente média mensal (m³/s)

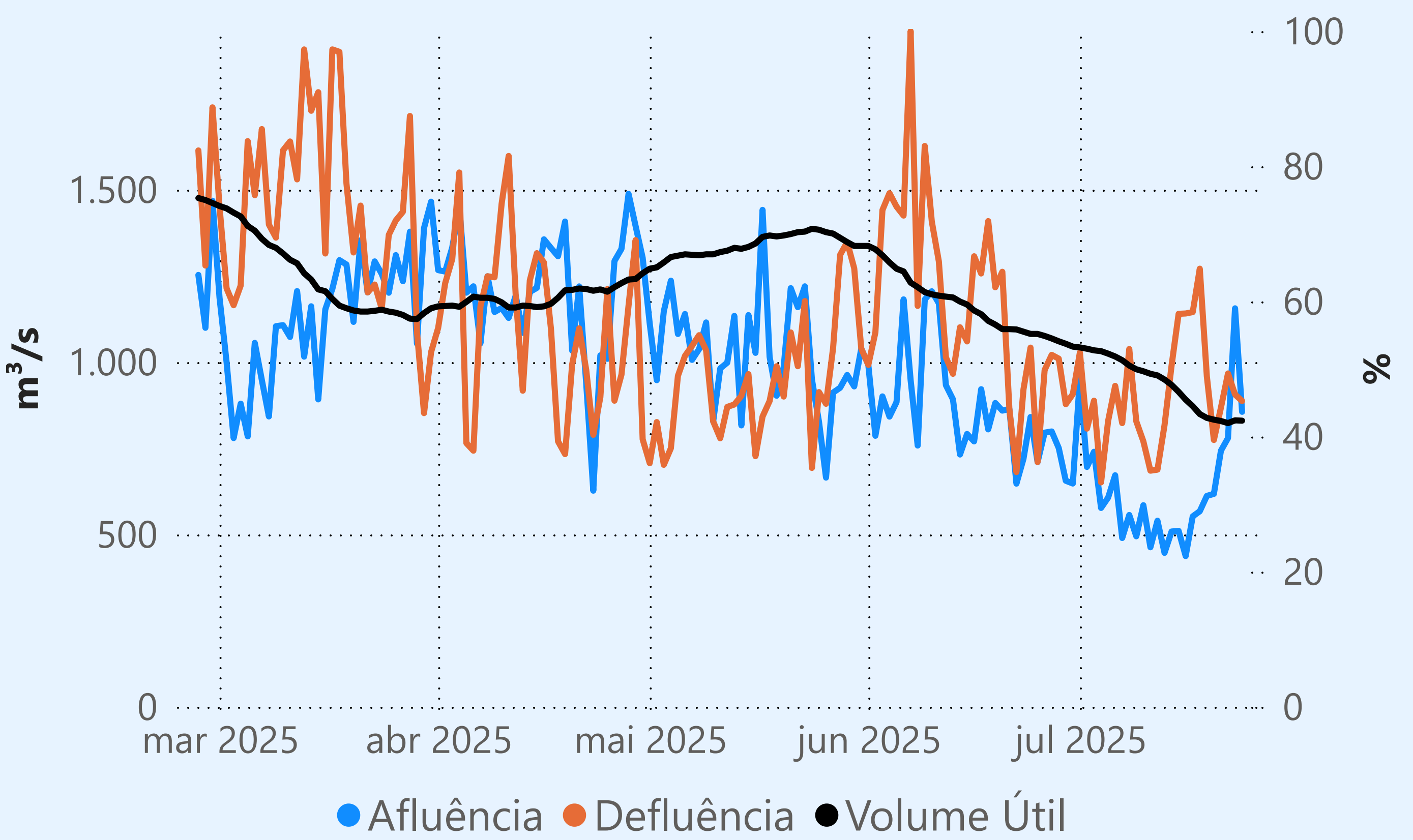
358
julho de 2025

Dia	Defluência	Dia	Defluência
1	364	16	353
2	425	17	342
3	372	18	285
4	242	19	338
5	411	20	320
6	287	21	404
7	278	22	399
8	379	23	718
9	276	24	653
10	358		
11	210		
12	186		
13	243		
14	356		
15	404		

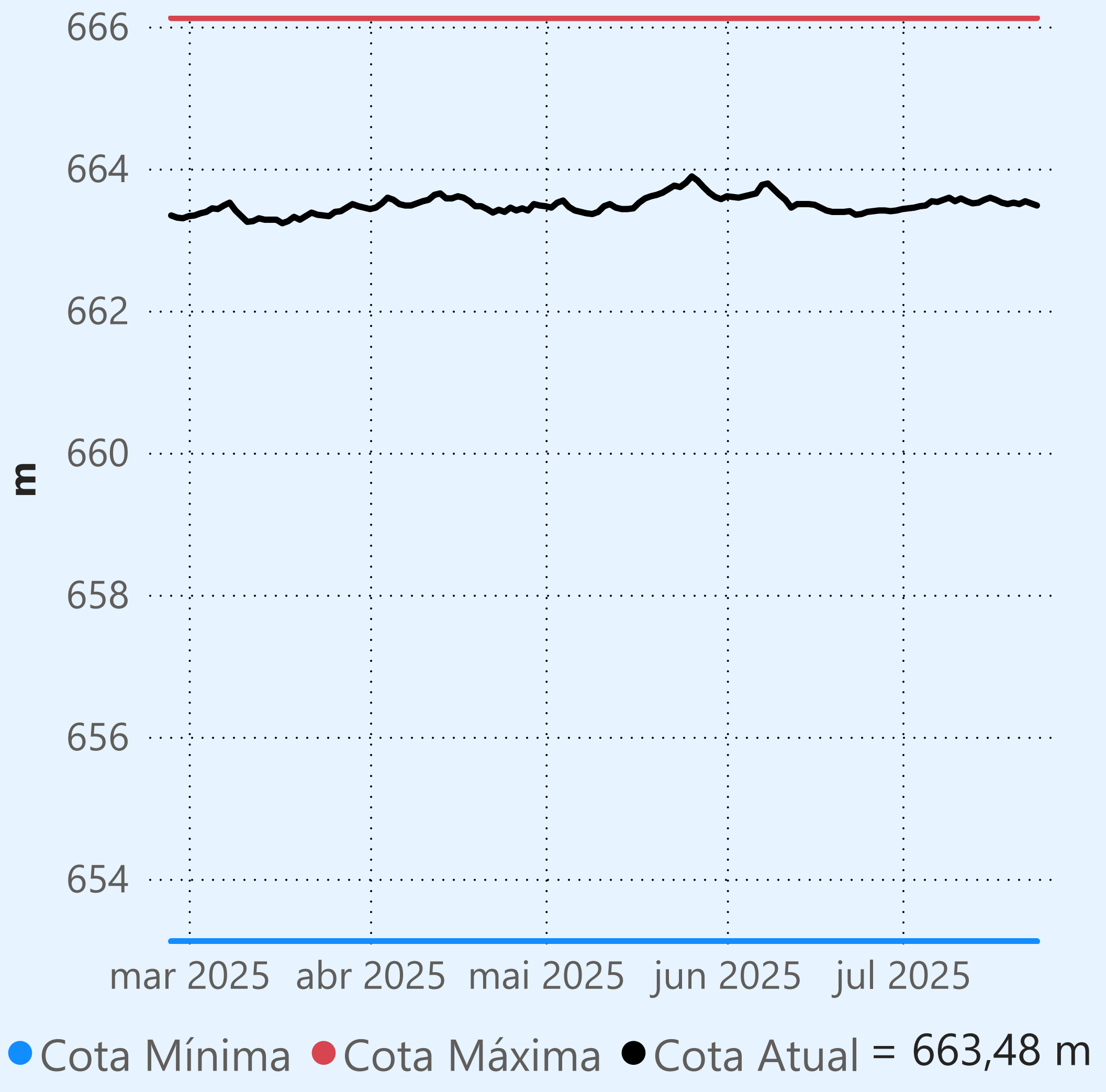
Camargos



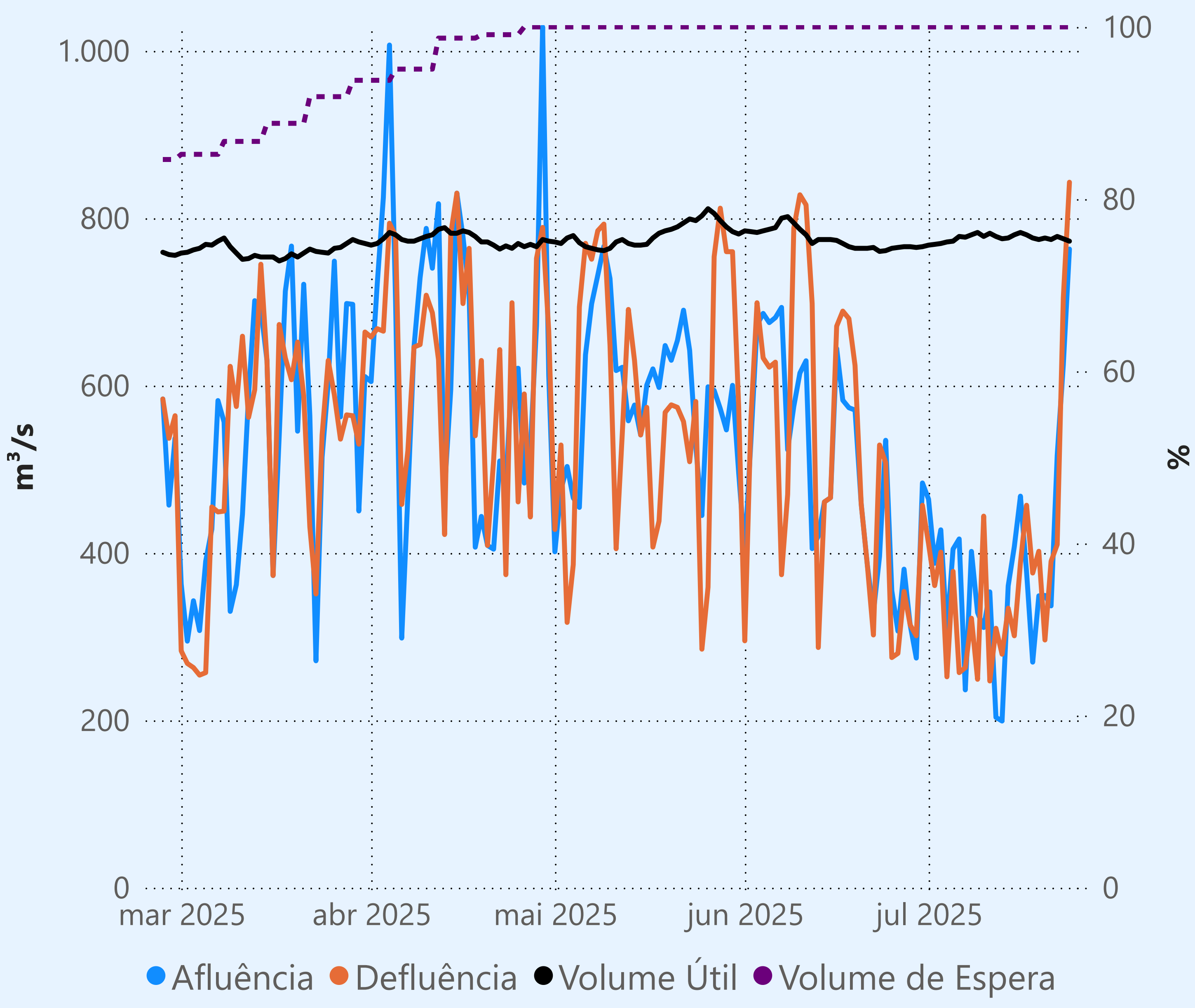
Maribondo



Marechal Mascarenhas de Moraes (Peixoto)



Faixa de Operação Normal



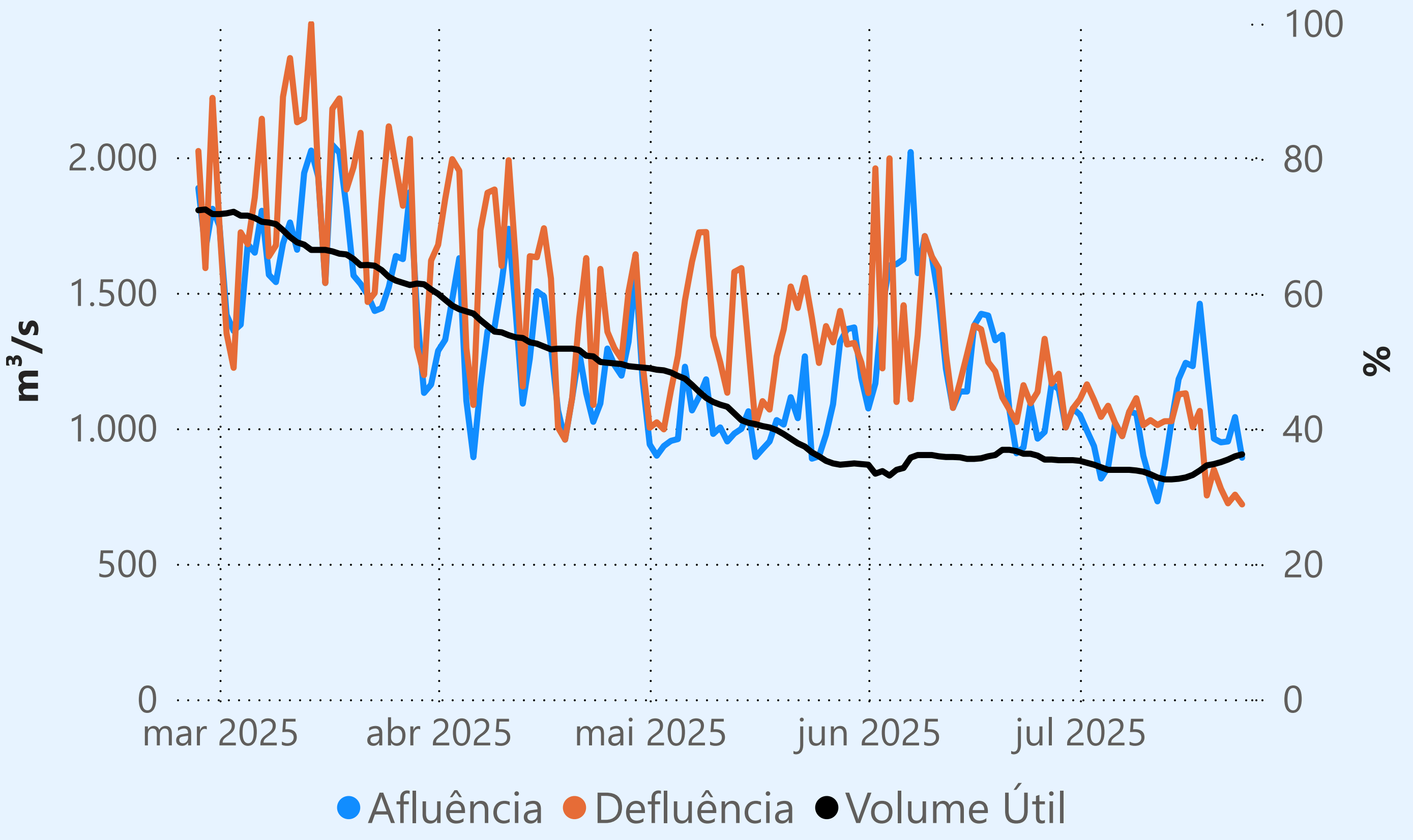
Sem restrição de vazão máxima defluente

Vazão defluente média mensal (m³/s)

378
julho de 2025

Dia	Defluência	Dia	Defluência
1	411	16	388
2	361	17	457
3	401	18	376
4	252	19	402
5	378	20	296
6	257	21	390
7	263	22	410
8	322	23	705
9	249	24	843
10	444		
11	247		
12	310		
13	279		
14	334		
15	301		

Água Vermelha



Saiba mais sobre as condições de operação do Sistema Hídrico do Rio Paranaíba na Resolução 194/2024

Faixa de Operação Normal

Vazão defluente máxima média diária igual
à vazão máxima turbinada

Itumbiara

Data	Afluência (m³/s)	Defluência (m³/s)	Volume Útil (%)	Cota (m)
22/07	380	708	84,76	517,43
23/07	611	775	84,65	517,41
24/07	829	829	84,65	517,41

Cachoeira Dourada

Data	Afluência (m ³ /s)	Defluência (m ³ /s)
22/07	607	607
23/07	550	635
24/07	626	479

Rio Paranaíba

Volume útil superior ou igual a 15%

São Simão

Data	Afluência (m³/s)	Defluência (m³/s)	Volume Útil (%)	Cota (m)
22/07	981	1.305	64,39	397,59
23/07	1.029	1.612	63,48	397,50
24/07	1.099	1.618	62,68	397,42

Theodomiro Carneiro Santiago (Emborcação)

Data	Afluência (m³/s)	Defluência (m³/s)	Volume Útil (%)	Cota (m)
22/07	179	141	57,97	647,11
23/07	239	239	57,97	647,11
24/07	155	155	57,97	647,11

Faixa de Operação Normal

Vazão defluente máxima média diária igual
à vazão máxima turbinada

Data de Referência

24/07/2025

Período Seco

Rio Paranaíba

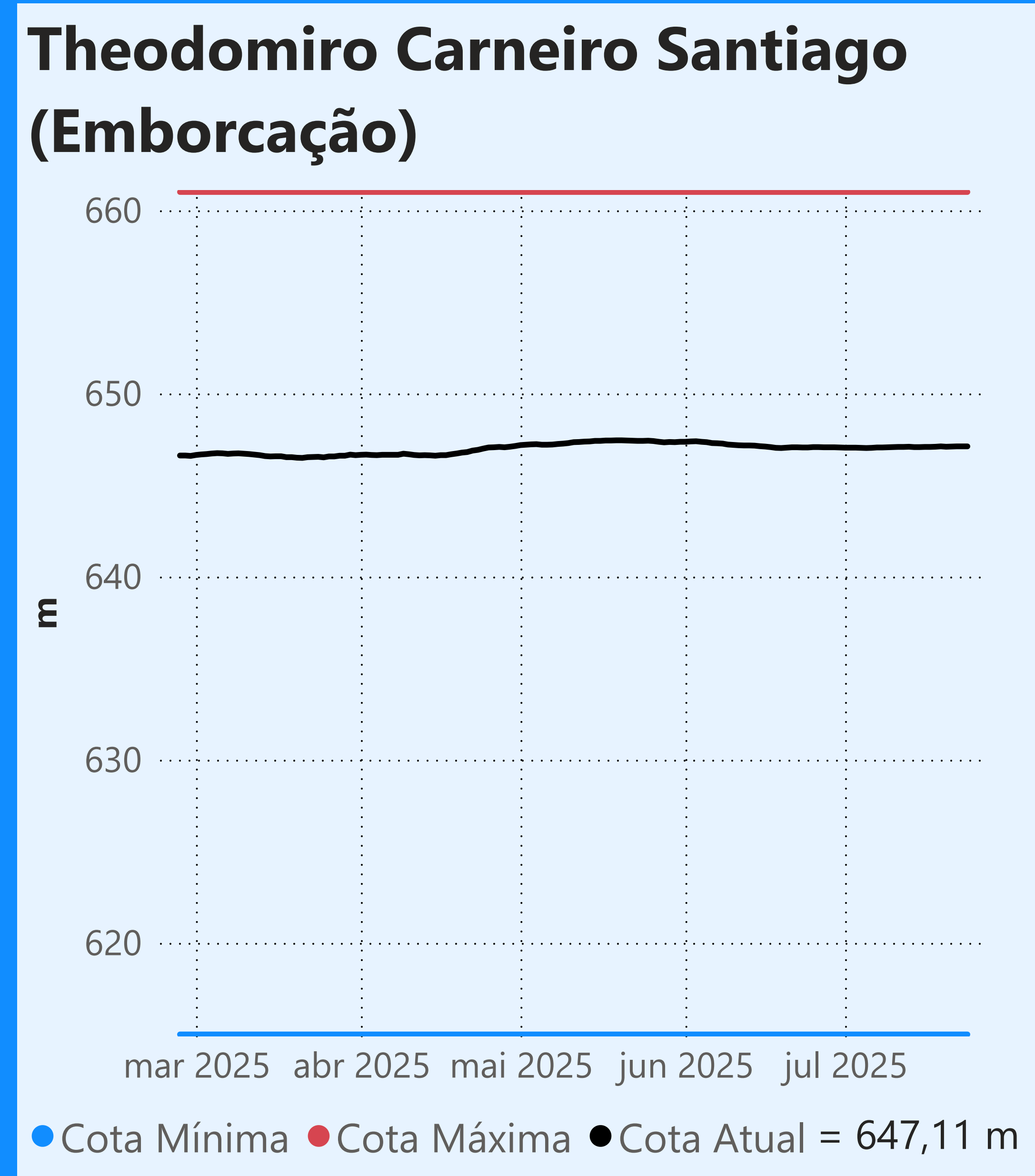
Rio Paraná

Saiba mais sobre os termos técnicos da operação dos reservatórios no Glossário do Sistema de Acompanhamento de Reservatórios - SAR da ANA

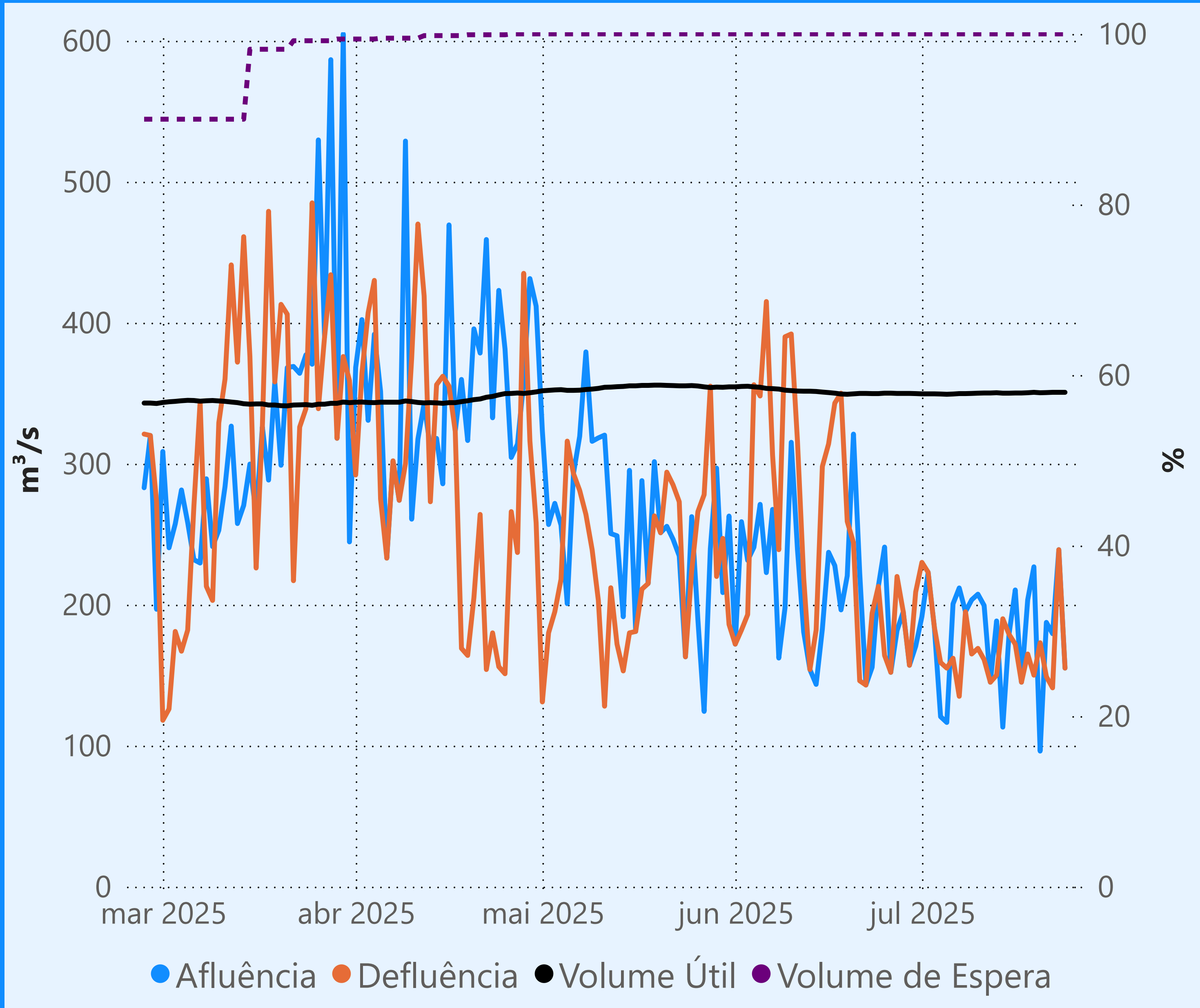
Superintendência de Operações e Eventos Críticos
Coordenação de Operação de Reservatórios e Sistemas Hídricos

Fonte: ONS

*Dados consistidos sujeitos a novas revisões



Faixa de Operação Normal

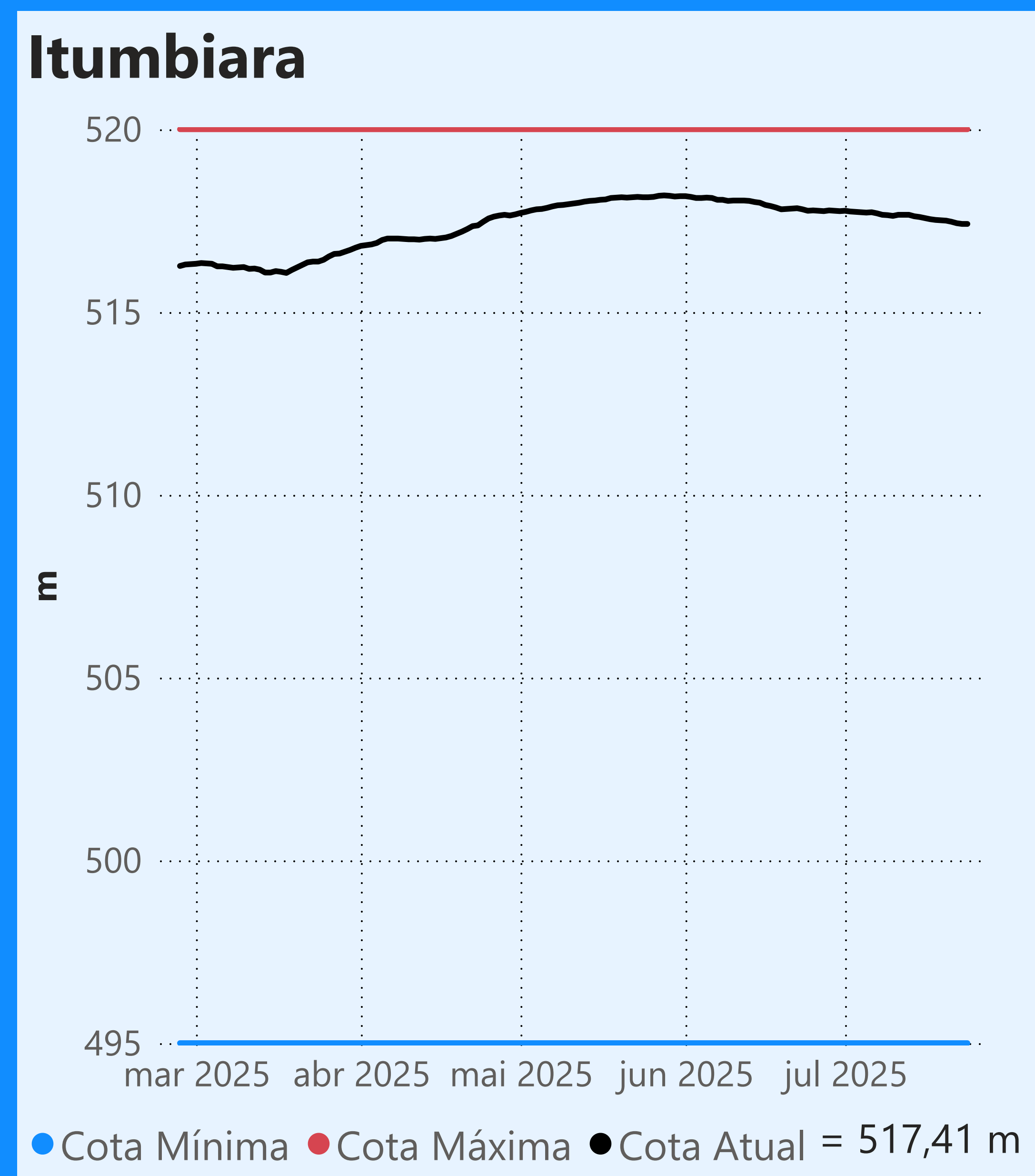
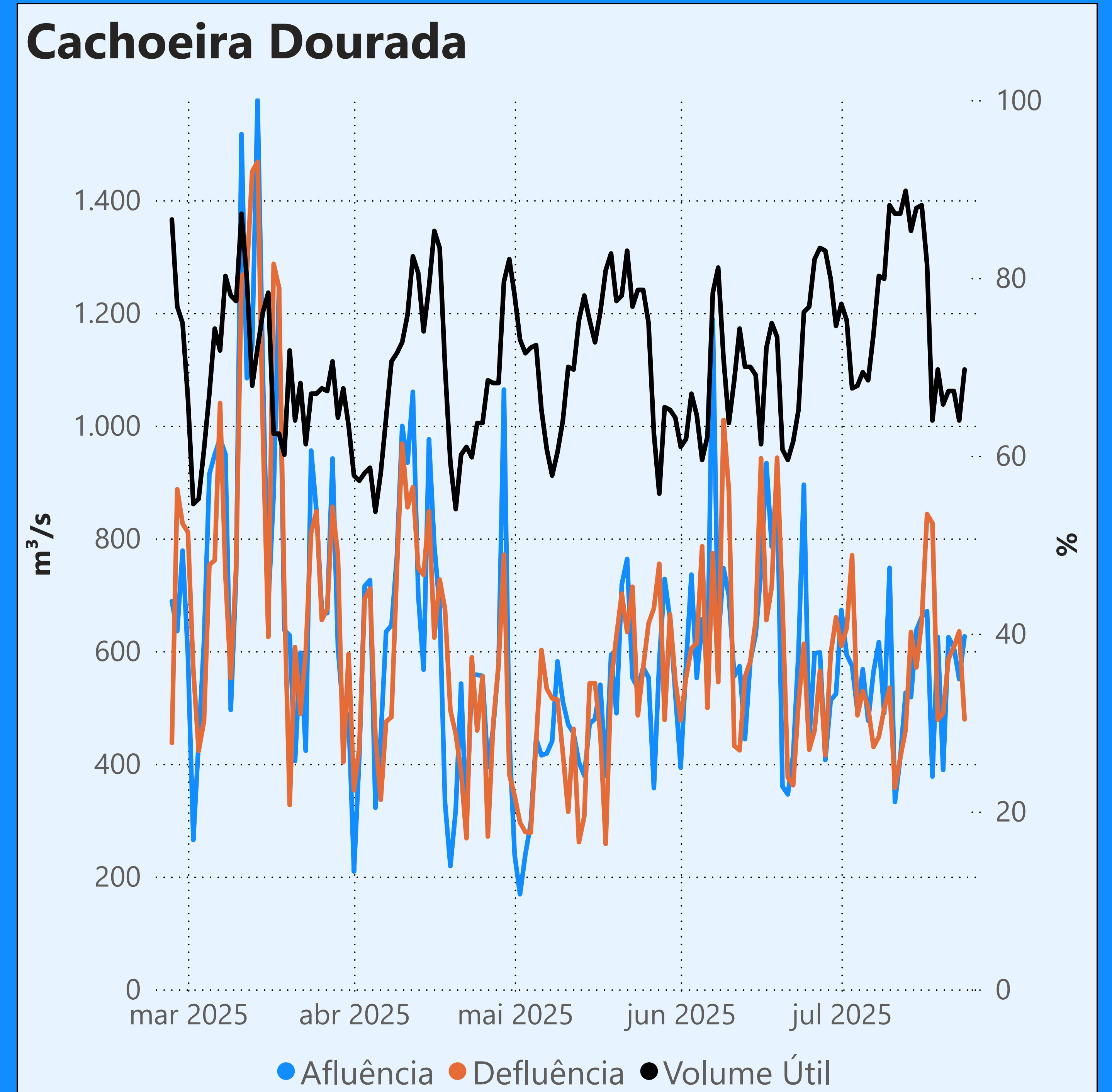


Vazão defluente máxima média diária igual à vazão máxima turbinada

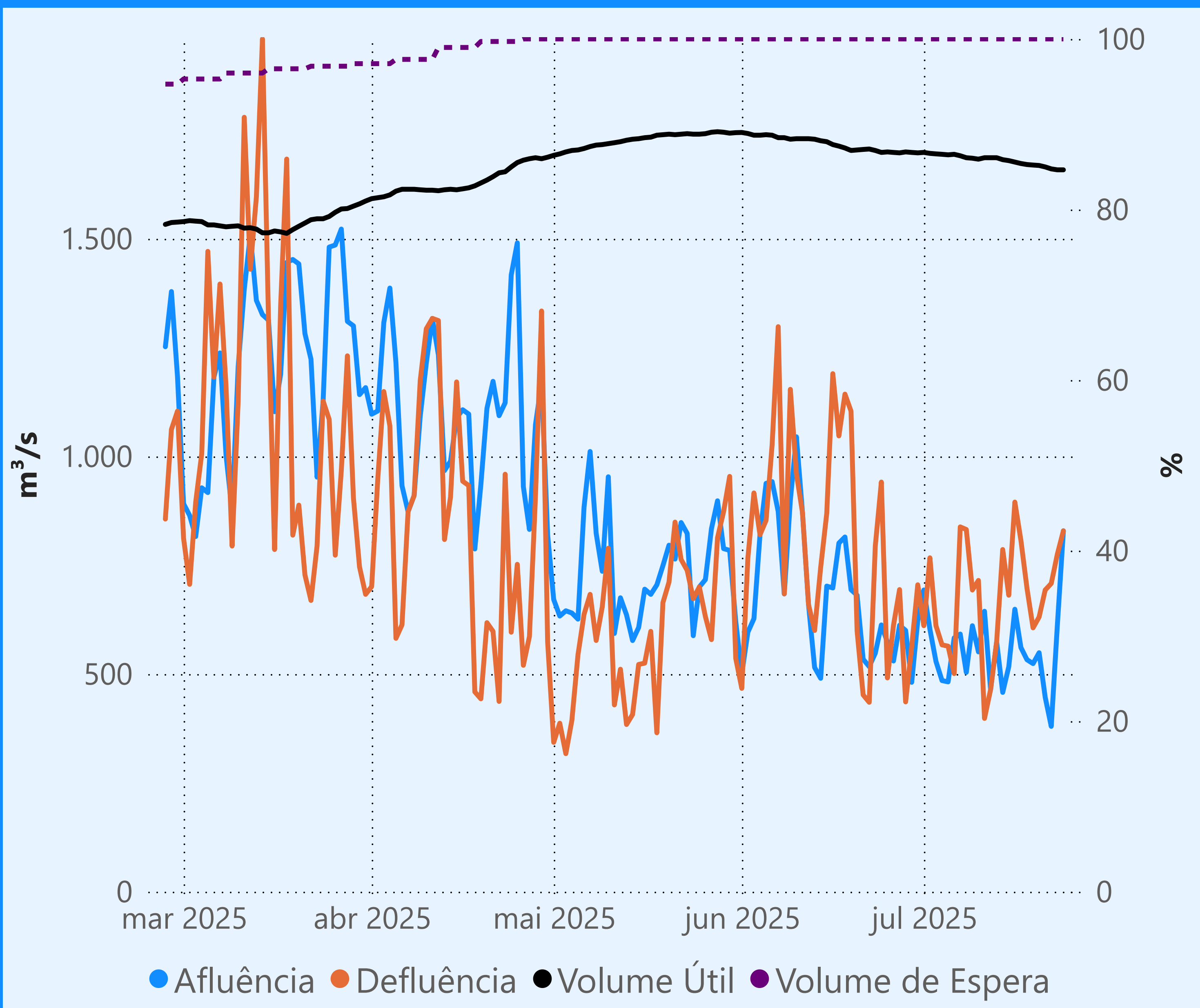
Vazão defluente média mensal (m³/s)

170
julho de 2025

Dia	Defluência	Dia	Defluência
1	230	16	172
2	223	17	145
3	184	18	165
4	159	19	150
5	155	20	173
6	162	21	149
7	135	22	141
8	195	23	239
9	165	24	155
10	169		
11	161		
12	145		
13	150		
14	190		
15	179		



Faixa de Operação Normal



Vazão defluente máxima média diária igual à vazão máxima turbinada

Vazão defluente média mensal (m³/s)

677
julho de 2025

Dia	Defluência	Dia	Defluência
1	611	16	895
2	767	17	807
3	611	18	697
4	567	19	606
5	564	20	631
6	501	21	693
7	838	22	708
8	832	23	775
9	693	24	829
10	715		
11	398		
12	464		
13	574		
14	786		
15	681		

