

Saiba mais sobre as condições de operação do Sistema Hídrico do Rio Grande na Resolução 193/2024

Rio Paranaíba

Rio Paraná

Faixa de Operação Normal

Sem restrição de vazão máxima defluente

Marechal Mascarenhas de Moraes (Peixoto)

Data	Afluência (m³/s)	Defluência (m³/s)	Volume Útil (%)	Cota (m)
21/07	337	390	75,30	663,50
22/07	516	410	75,66	663,54
23/07	625	705	75,39	663,51

Luiz Carlos Barreto de Carvalho

Data	Afluência (m³/s)	Defluência (m³/s)
21/07	370	401
22/07	393	393
23/07	690	607

Jaguara

Data	Afluência (m³/s)	Defluência (m³/s)
21/07	412	384
22/07	403	386
23/07	627	728

Igarapava

Data	Afluência (m³/s)	Defluência (m³/s)
21/07	443	422
22/07	401	422
23/07	829	769

Volta Grande

Data	Afluência (m³/s)	Defluência (m³/s)
21/07	413	482
22/07	514	445
23/07	734	780

Maribondo

Data	Afluência (m³/s)	Defluência (m³/s)	Volume Útil (%)	Cota (m)
21/07	743	868	42,30	437,87
22/07	780	967	41,99	437,81
23/07	1.156	906	42,40	437,89

Volume útil superior ou igual a 15%

Funil Grande

Data	Afluência (m³/s)	Defluência (m³/s)
21/07	81	113
22/07	82	98
23/07	93	85

Itutinga

Data	Afluência (m³/s)	Defluência (m³/s)
21/07	43	43
22/07	43	43
23/07	42	43

Rio Grande

Furnas

Data	Afluência (m³/s)	Defluência (m³/s)	Volume Útil (%)	Cota (m)
21/07	268	404	64,09	763,25
22/07	127	399	63,95	763,23
23/07	446	718	63,81	763,21

Camargos

Data	Afluência (m³/s)	Defluência (m³/s)	Volume Útil (%)
21/07	39	39	93,63
22/07	39	39	93,63
23/07	47	39	93,74

Faixa de Operação Normal
Vazão máxima turbinada definida na outorga

Rio Grande

Volume útil superior ou igual a 15%

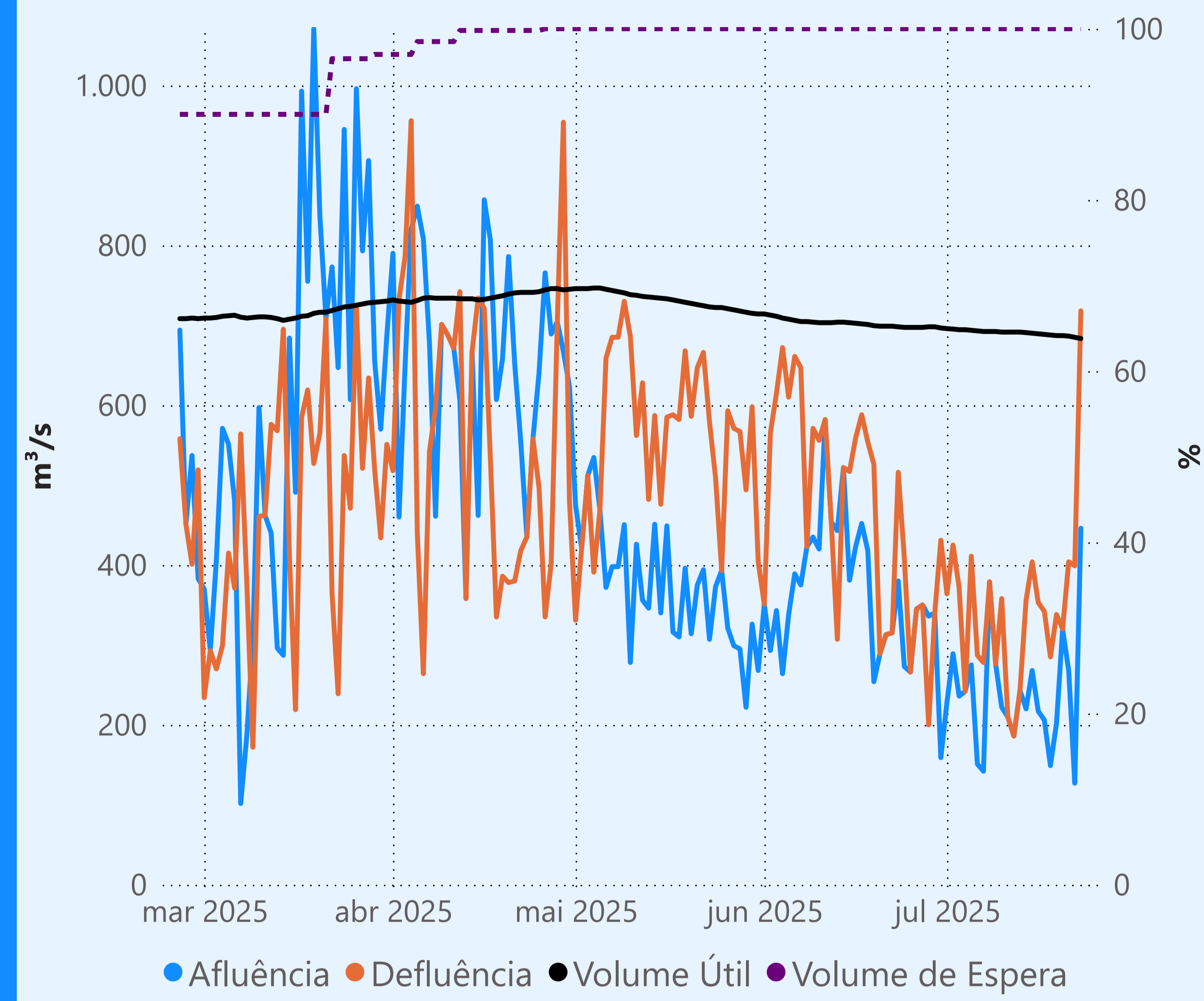
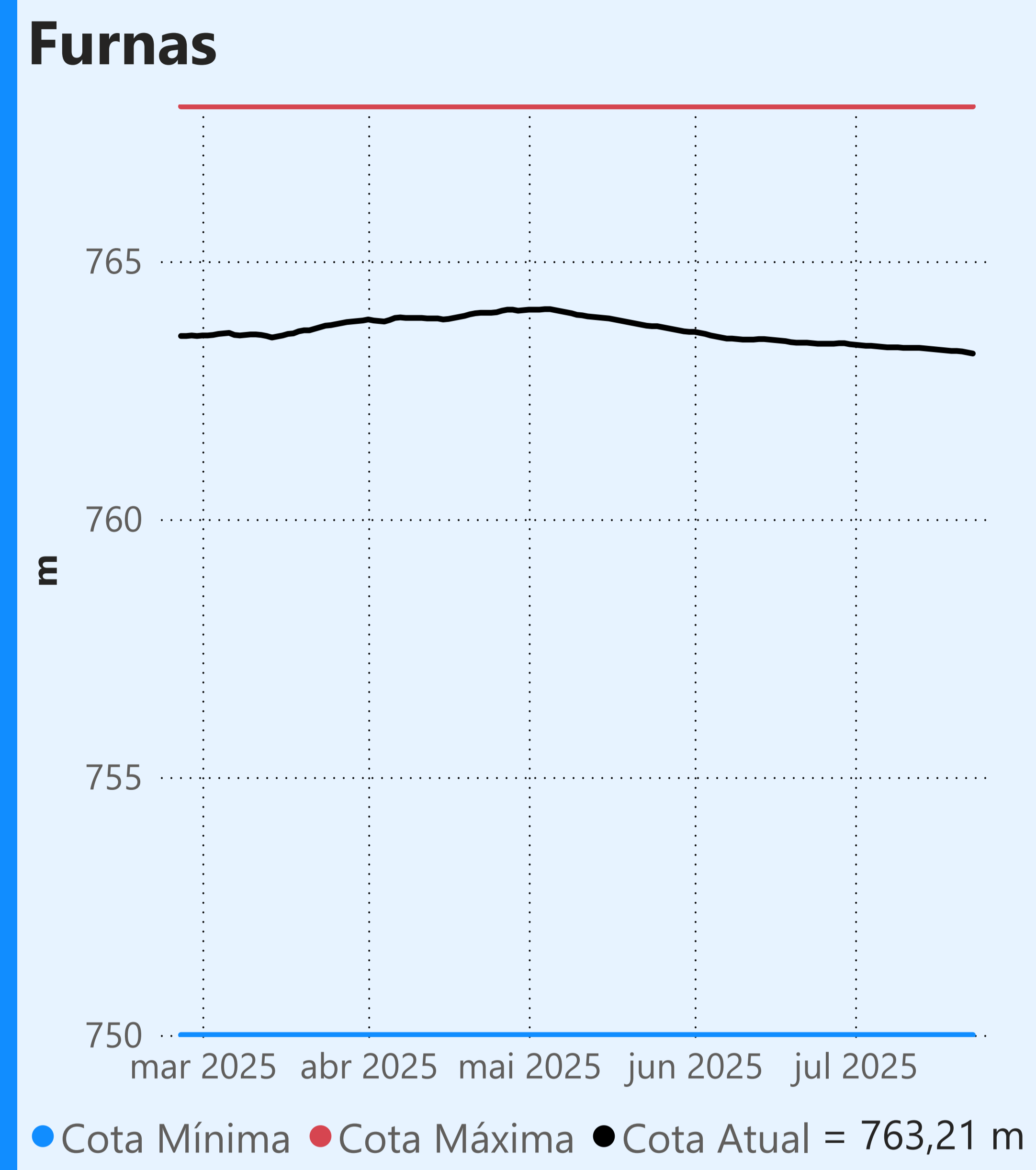
Água Vermelha

Data	Afluência (m³/s)	Defluência (m³/s)	Volume Útil (%)	Cota (m)
21/07	948	777	35,10	377,44
22/07	951	723	35,48	377,48
23/07	1.041	755	35,96	377,53

Data de Referência

23/07/2025

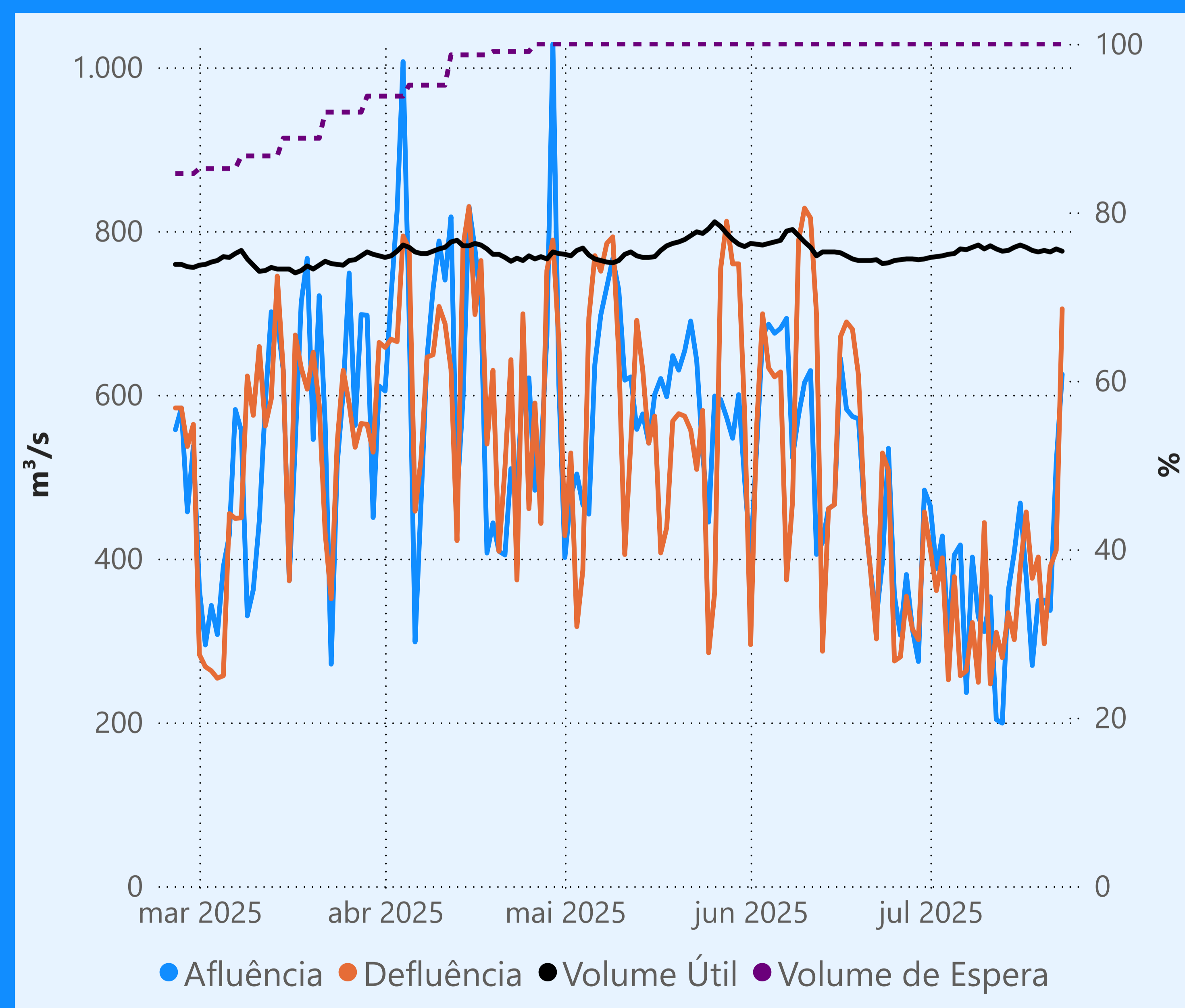
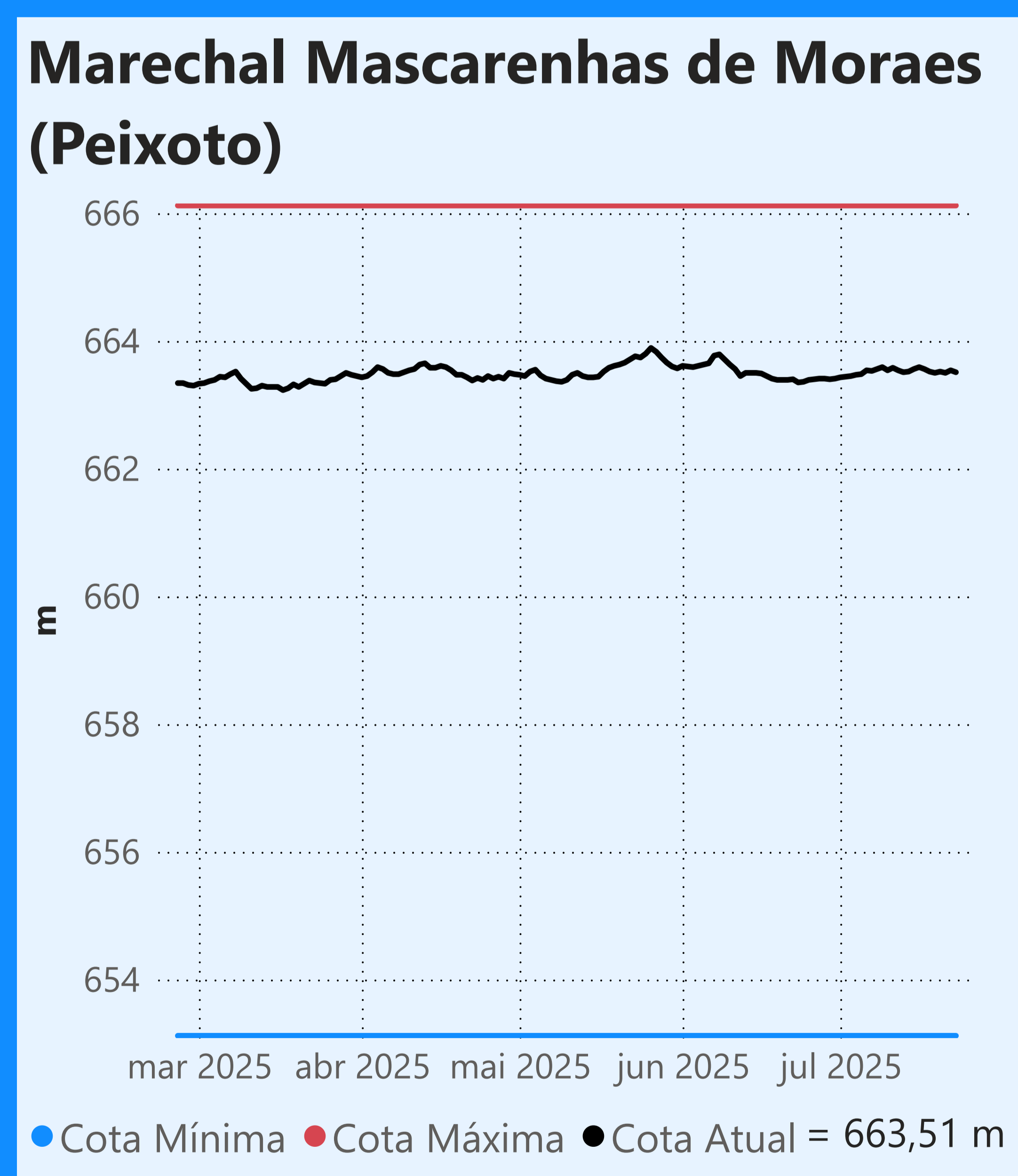
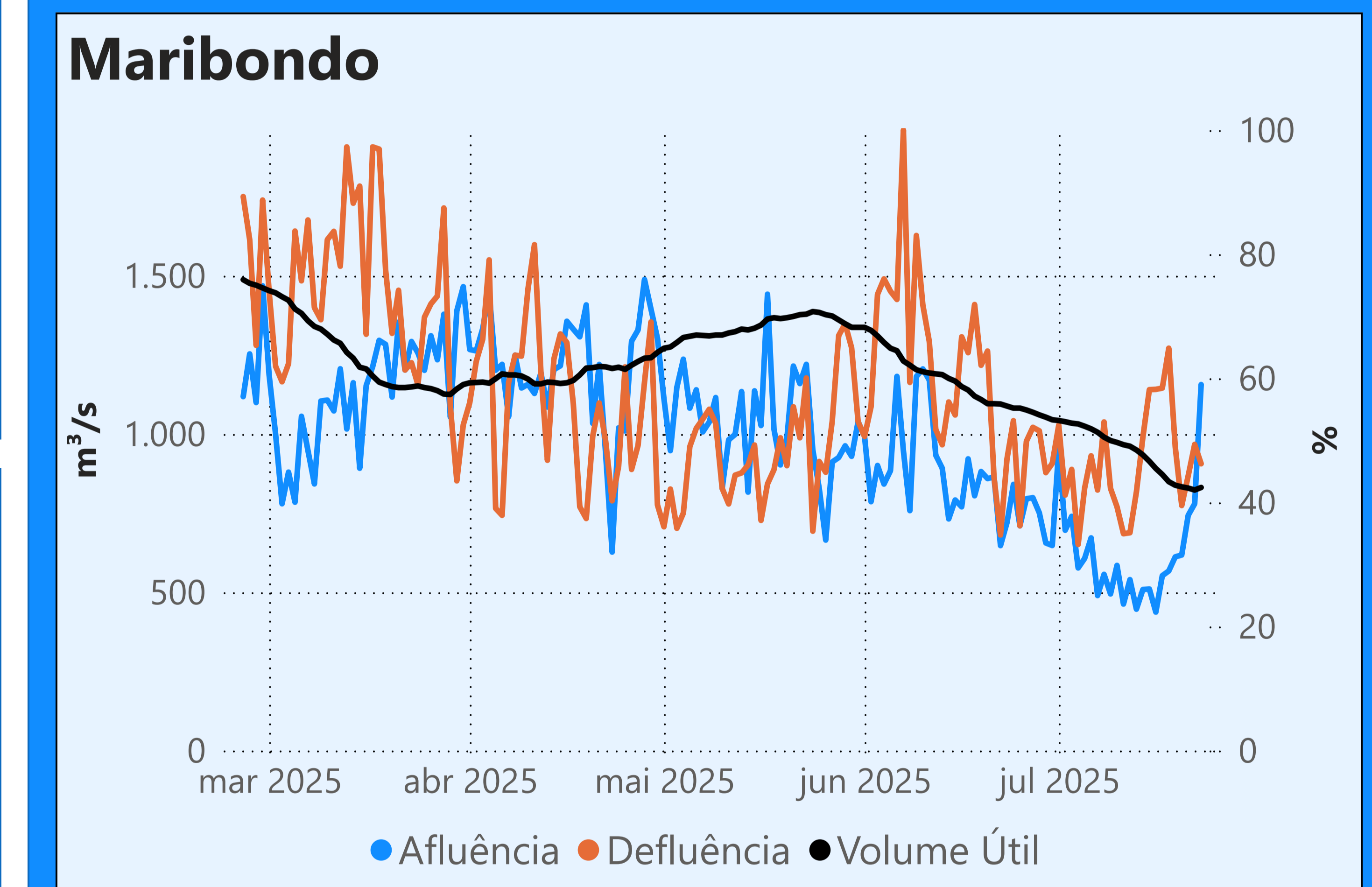
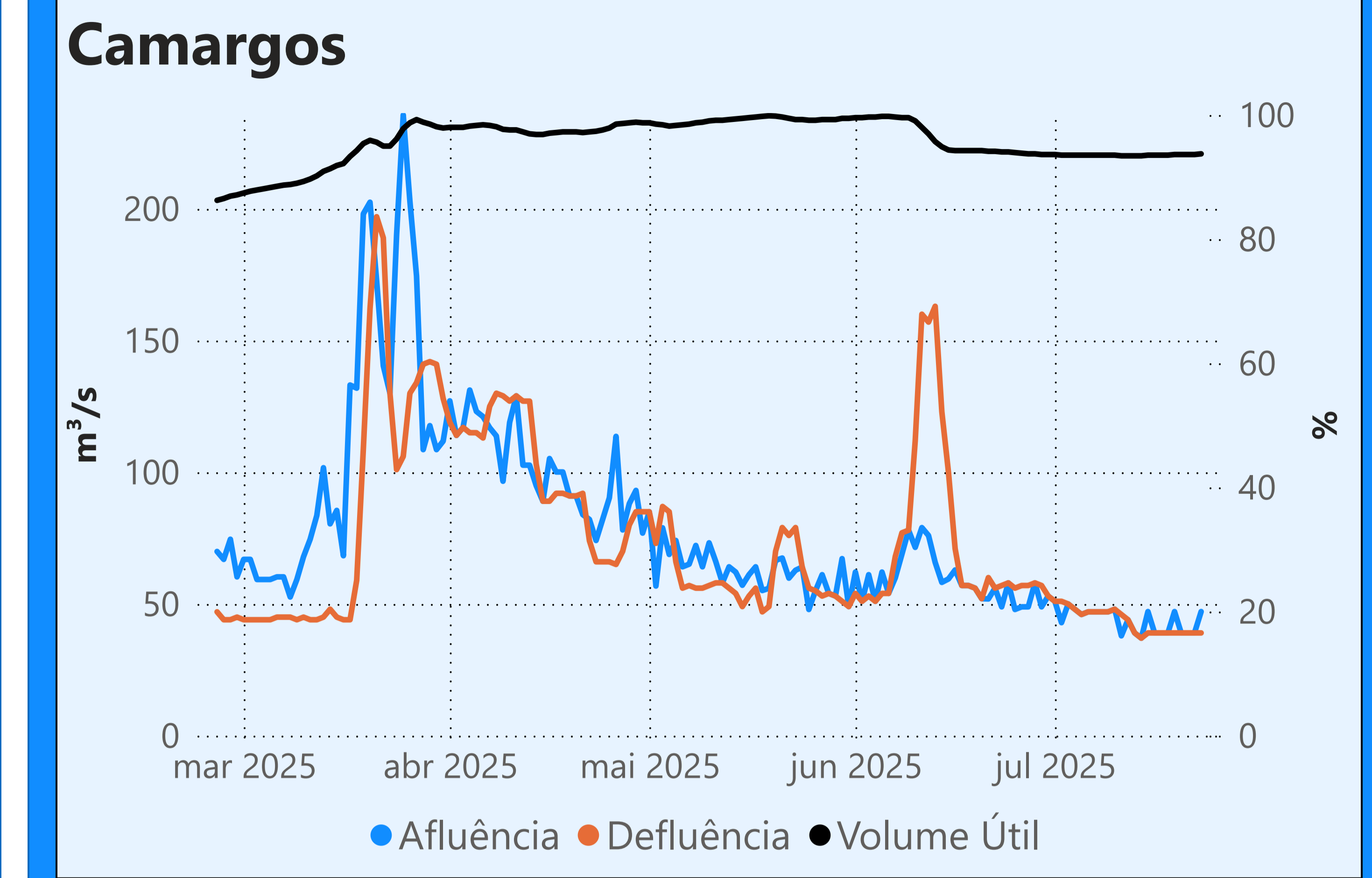
Período Seco



Vazão defluente média mensal (m³/s)

346
julho de 2025

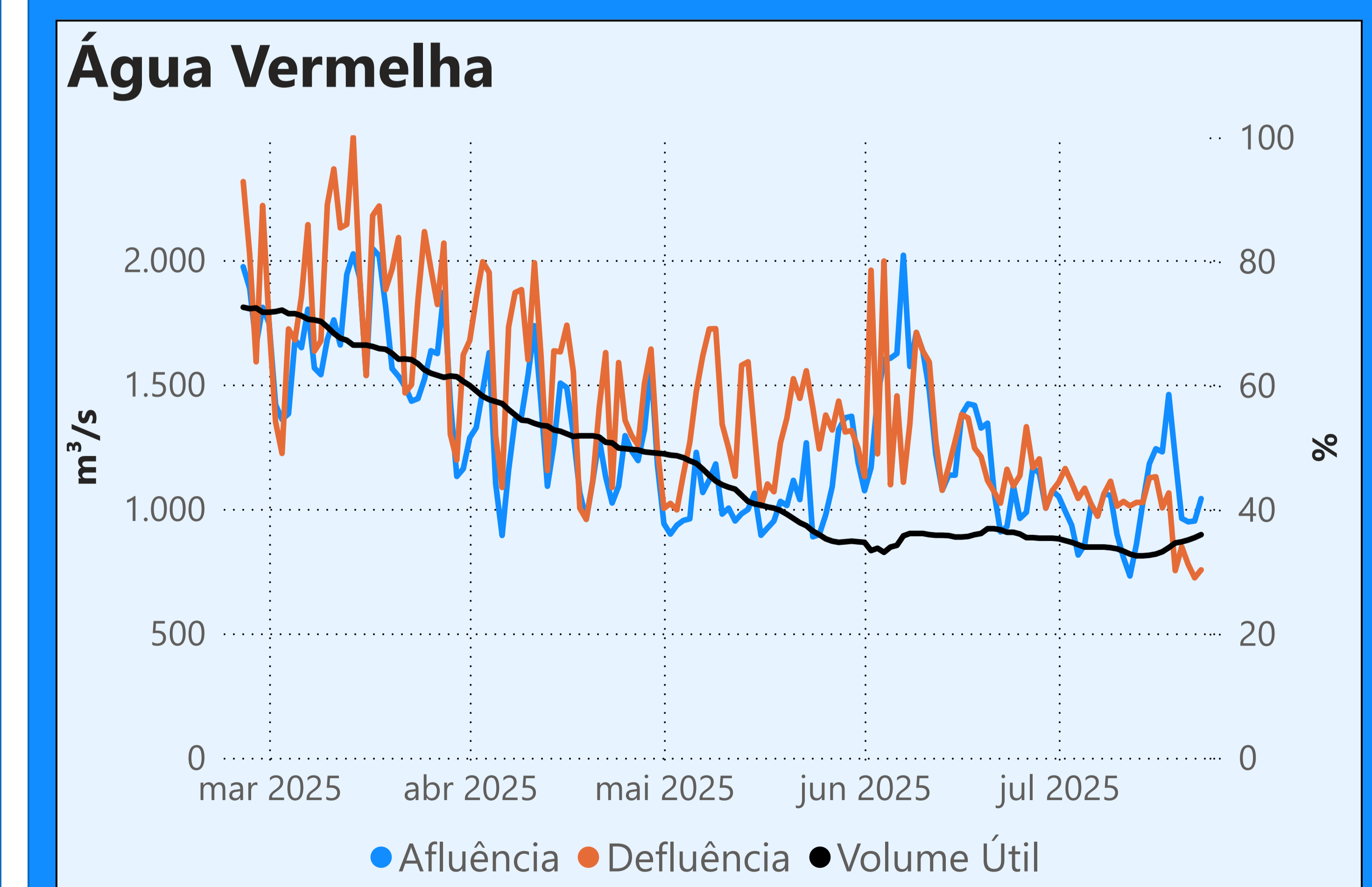
Dia	Defluência	Dia	Defluência
1	364	16	353
2	425	17	342
3	372	18	285
4	242	19	338
5	411	20	320
6	287	21	404
7	278	22	399
8	379	23	718
9	276		
10	358		
11	210		
12	186		
13	243		
14	356		
15	404		



Vazão defluente média mensal (m³/s)

358
julho de 2025

Dia	Defluência	Dia	Defluência
1	411	16	388
2	361	17	457
3	401	18	376
4	252	19	402
5	378	20	296
6	257	21	390
7	263	22	410
8	322	23	705
9	249		
10	444		
11	247		
12	310		
13	279		
14	334		
15	301		



Faixa de Operação Normal

Vazão máxima turbinada definida na outorga

Sem restrição de vazão máxima defluente

Saiba mais sobre os termos técnicos da operação dos reservatórios no [Glossário do Sistema de Acompanhamento de Reservatórios - SAR da ANA](#)

Superintendência de Operações e Eventos Críticos
Coordenação de Operação de Reservatórios e Sistemas Hídricos

Fonte: ONS
*Dados consistidos sujeitos a novas revisões

Saiba mais sobre as condições de operação do Sistema Hídrico do Rio Paranaíba na [Resolução 194/2024](#)

Cachoeira Dourada

Data	Afluência (m³/s)	Defluência (m³/s)
21/07	625	586
22/07	607	607
23/07	550	635

Faixa de Operação Normal
Vazão defluente máxima média diária igual à vazão máxima turbinada

Itumbiara

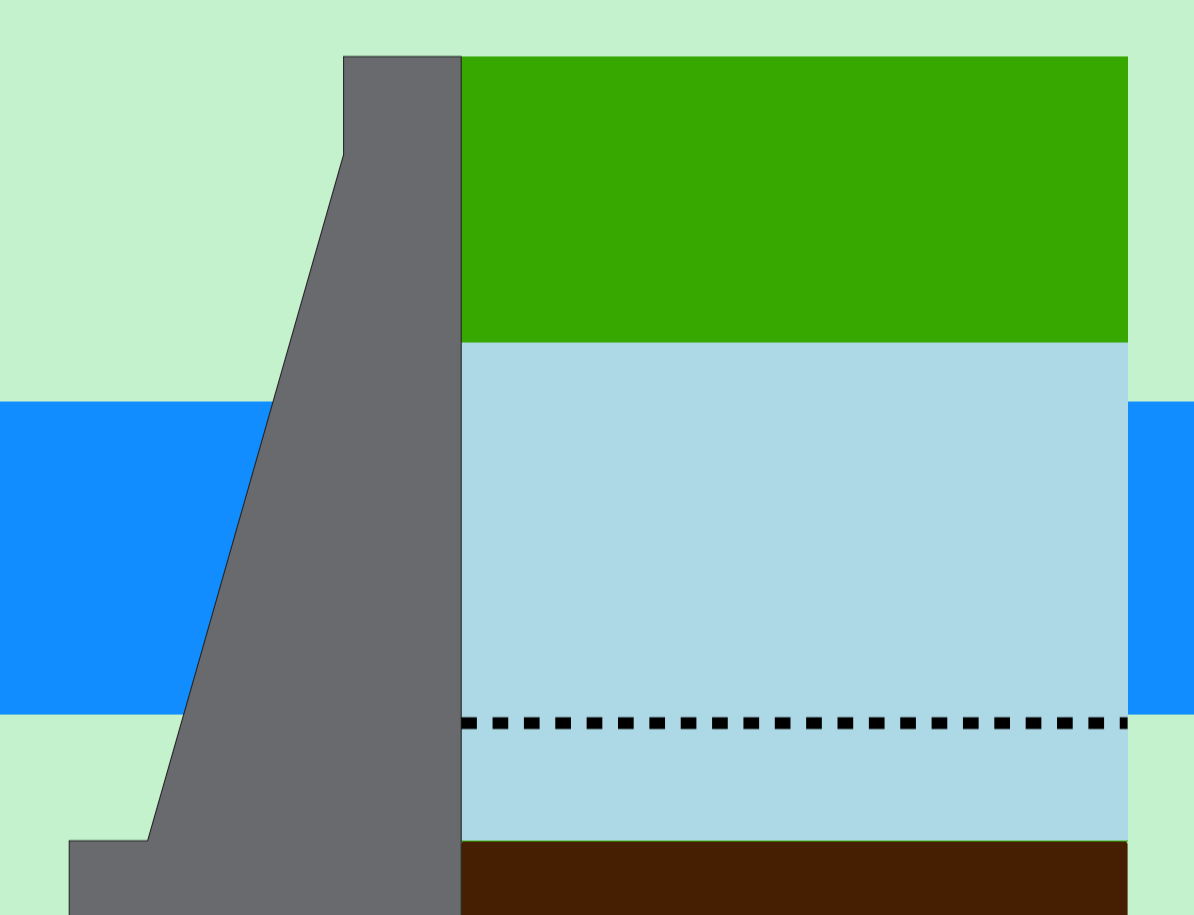
Data	Afluência (m³/s)	Defluência (m³/s)	Volume Útil (%)	Cota (m)
21/07	447	693	84,99	517,47
22/07	380	708	84,76	517,43
23/07	611	775	84,65	517,41

Theodomiro Carneiro Santiago (Emborcação)

Data	Afluência (m³/s)	Defluência (m³/s)	Volume Útil (%)	Cota (m)
21/07	187	149	57,94	647,10
22/07	179	141	57,97	647,11
23/07	239	239	57,97	647,11

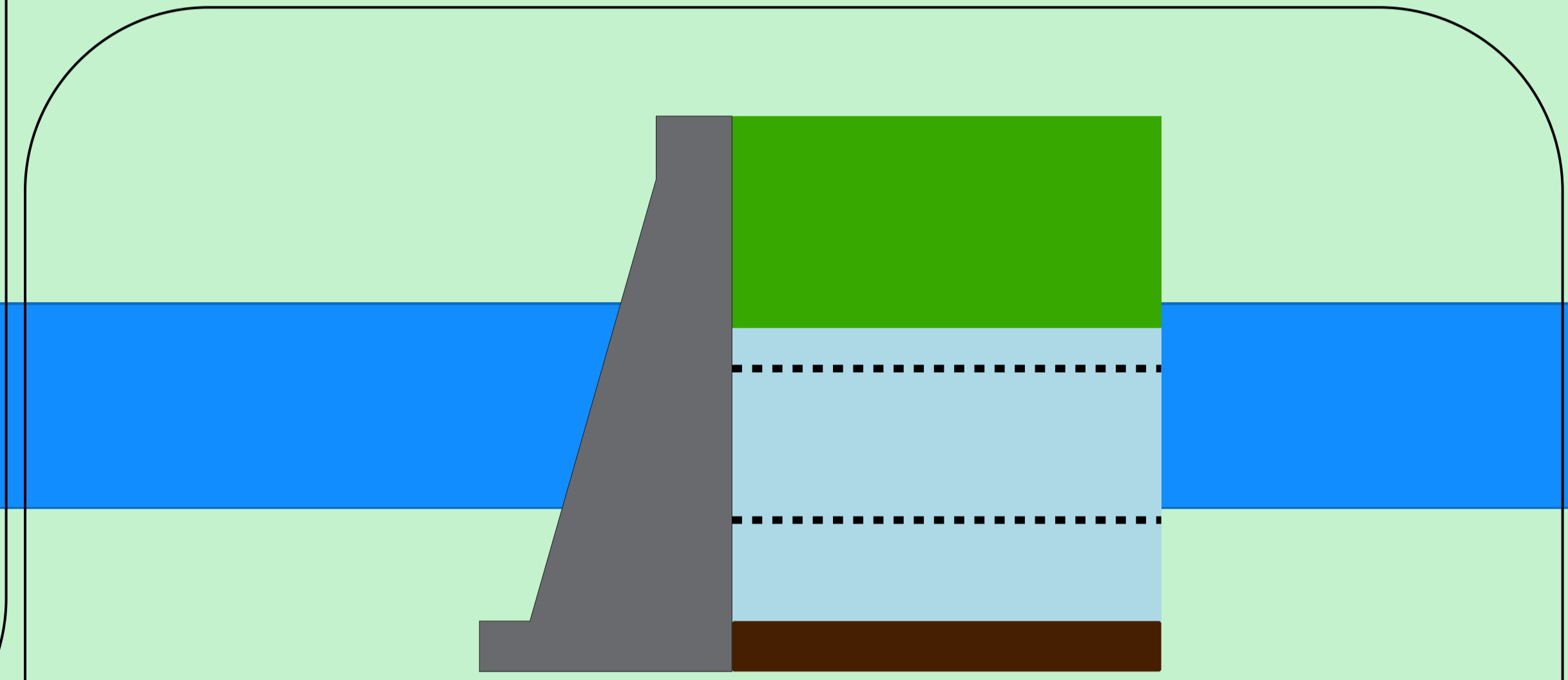
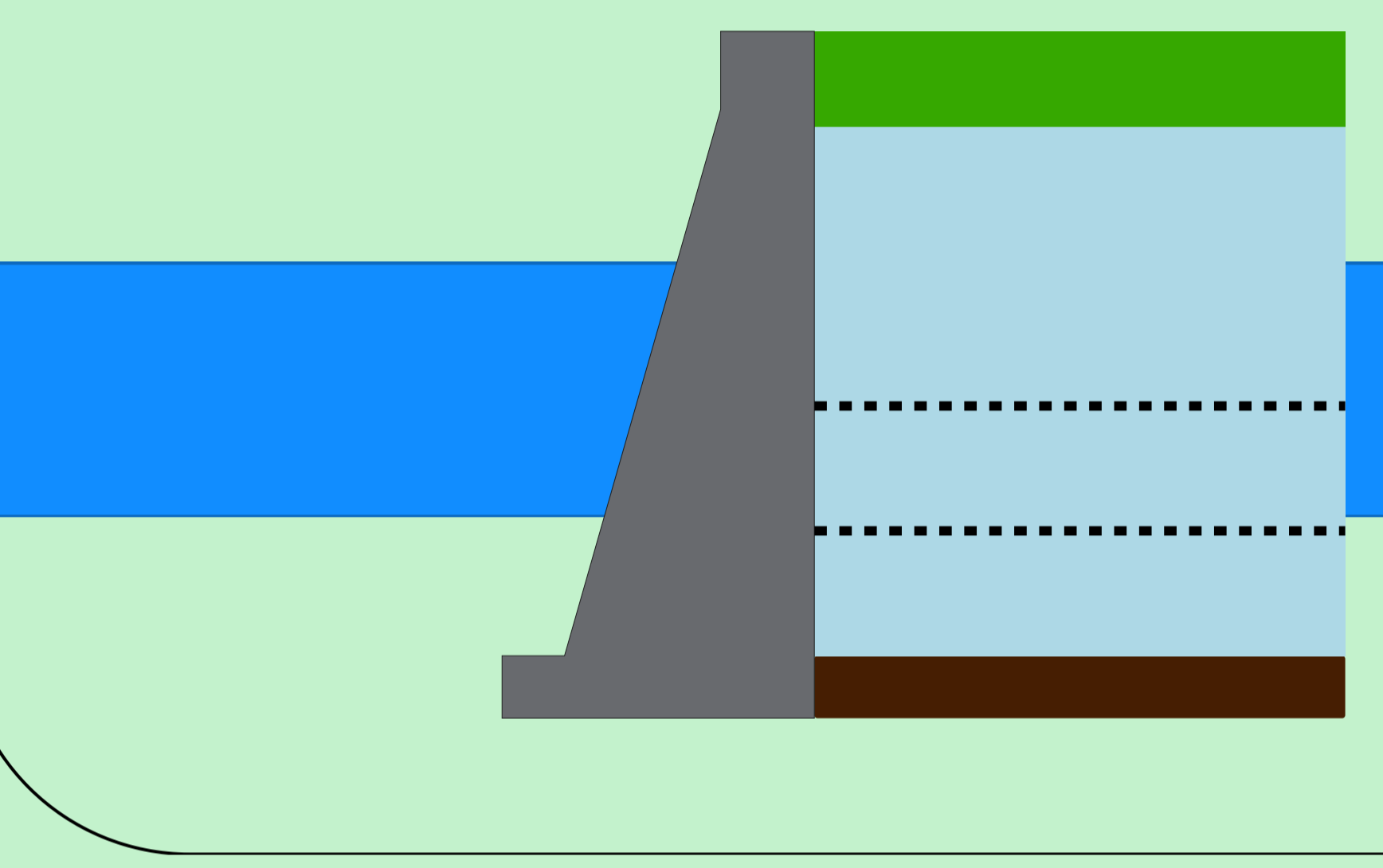
Faixa de Operação Normal
Vazão defluente máxima média diária igual à vazão máxima turbinada

Volume útil superior ou igual a 15%



São Simão

Data	Afluência (m³/s)	Defluência (m³/s)	Volume Útil (%)	Cota (m)
21/07	1.029	1.223	64,90	397,64
22/07	981	1.305	64,39	397,59
23/07	1.029	1.612	63,48	397,50



Rio Paranaíba

Rio Paraná

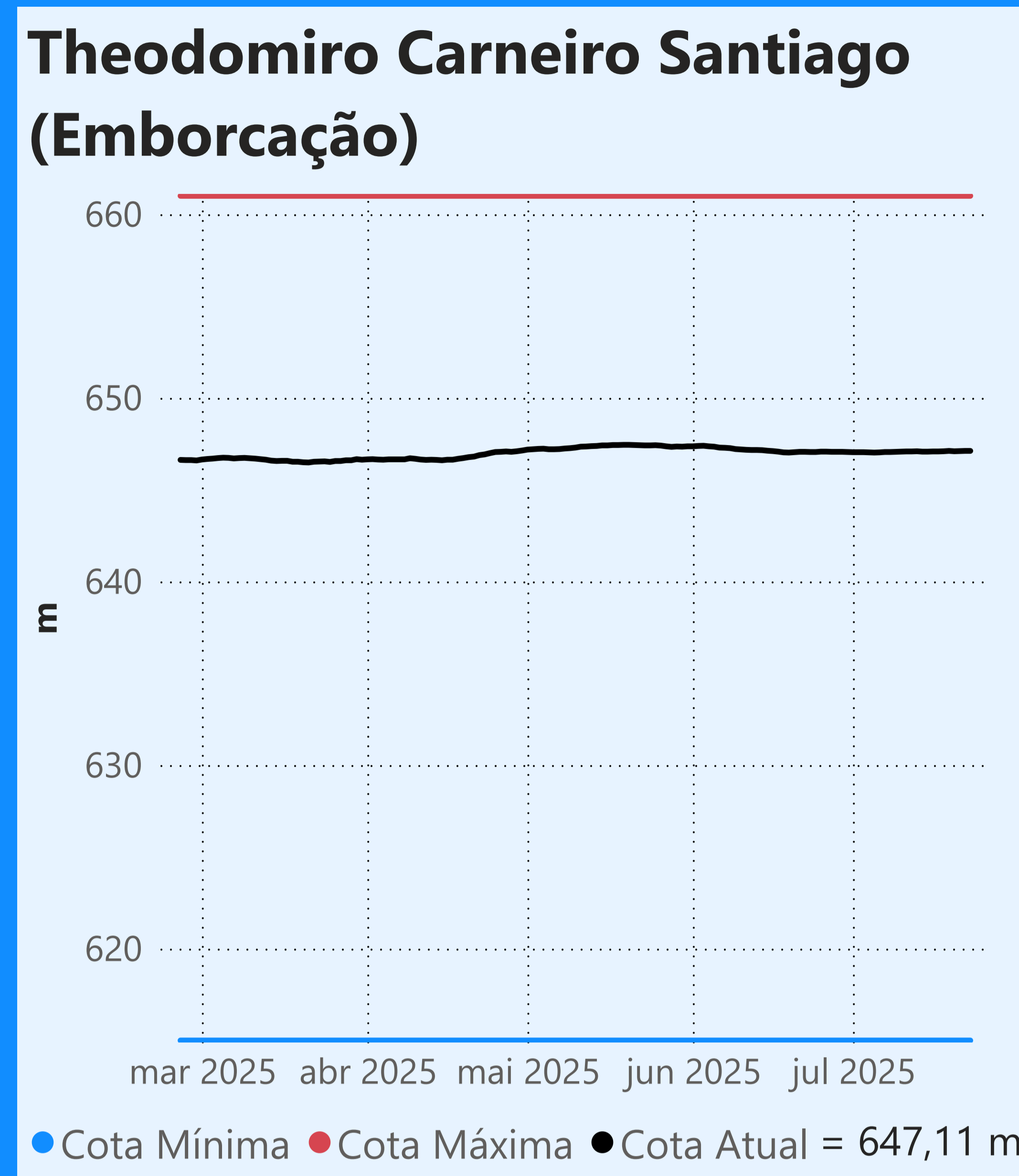
Rio Grande

Data de Referência
23/07/2025
Período Seco

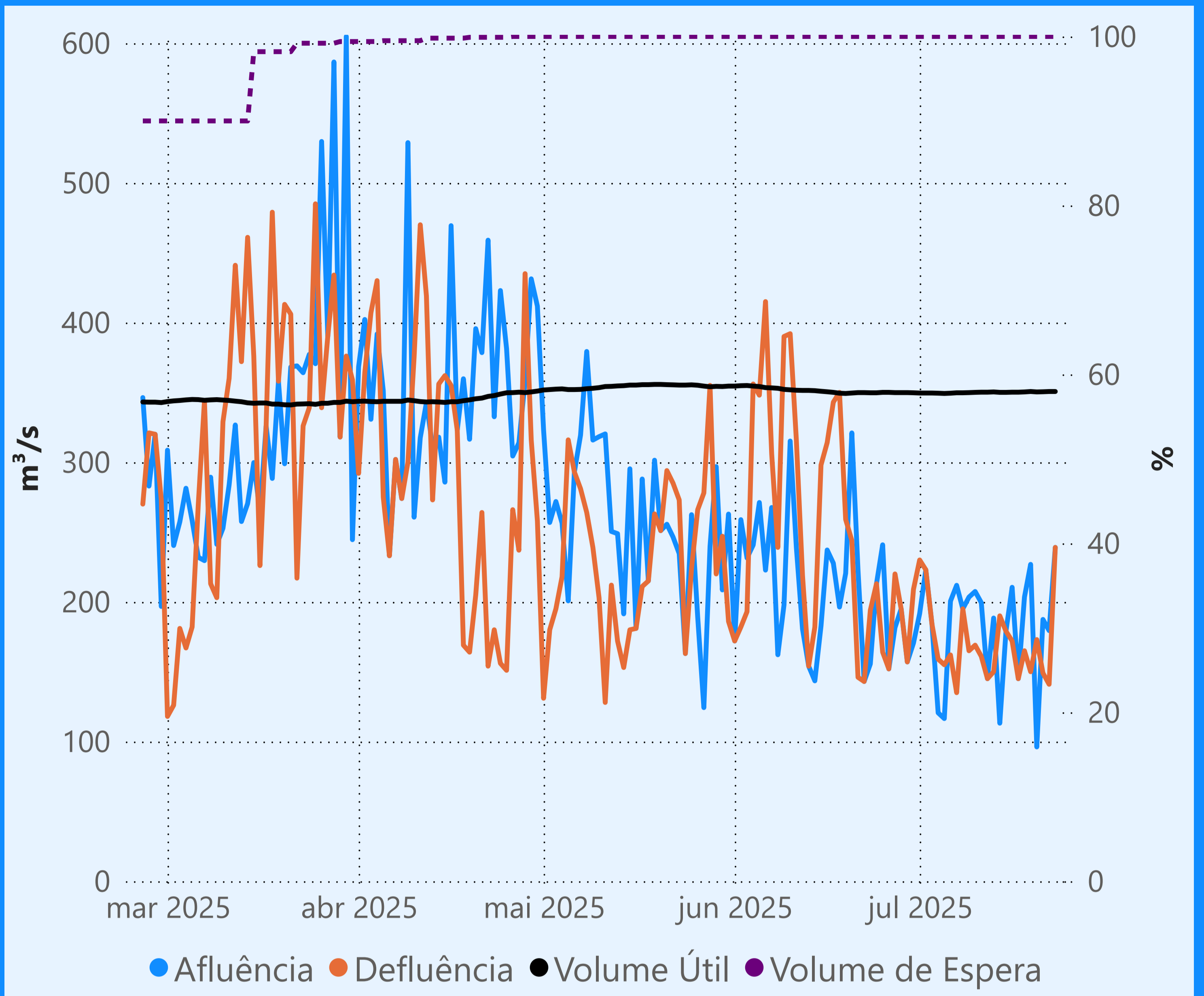
Saiba mais sobre os termos técnicos da operação dos reservatórios no [Glossário do Sistema de Acompanhamento de Reservatórios - SAR da ANA](#)

Superintendência de Operações e Eventos Críticos
Coordenação de Operação de Reservatórios e Sistemas Hídricos

Fonte: ONS
*Dados consistidos sujeitos a novas revisões



Faixa de Operação Normal

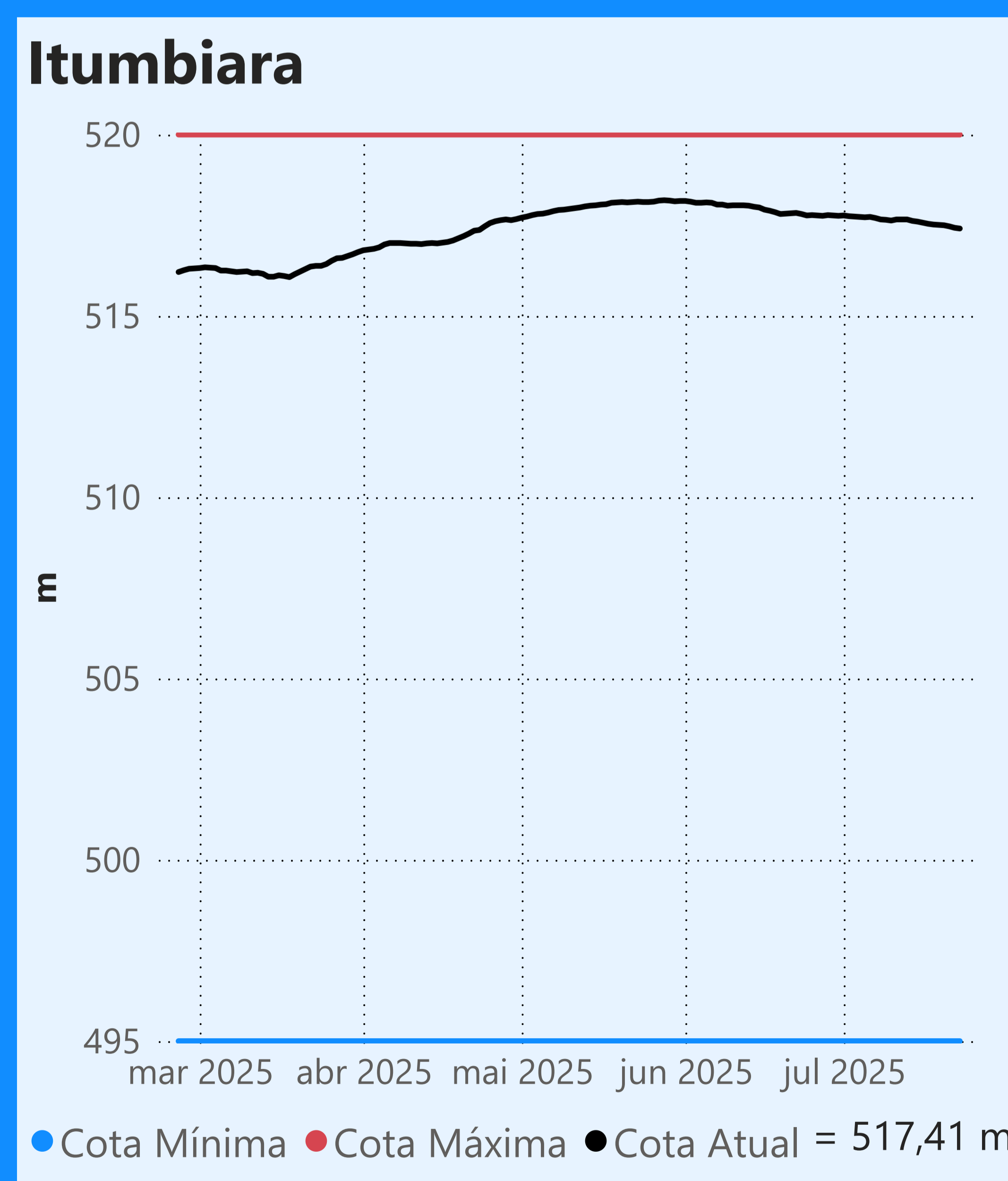
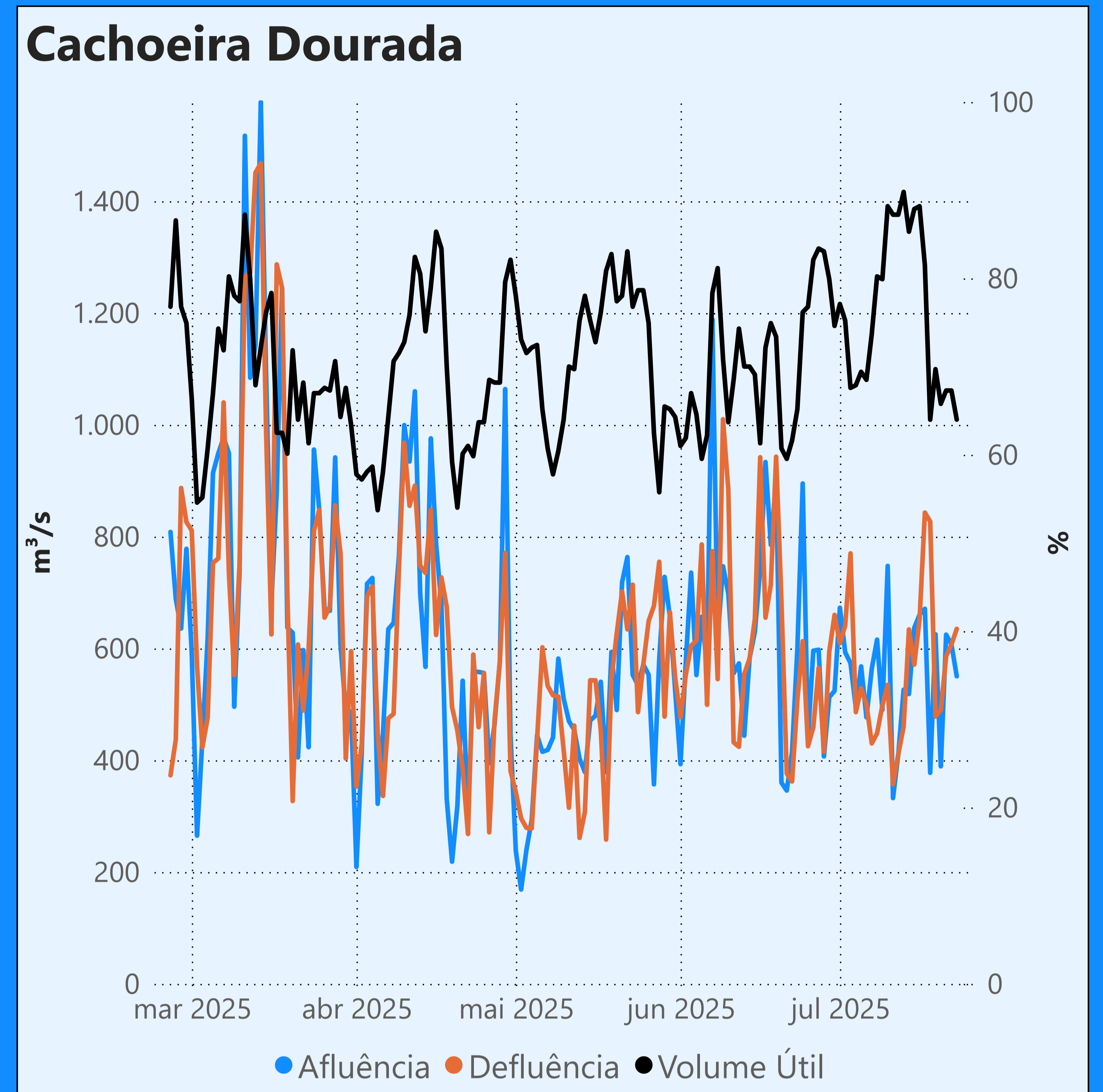


Vazão defluente máxima média diária igual à vazão máxima turbinada

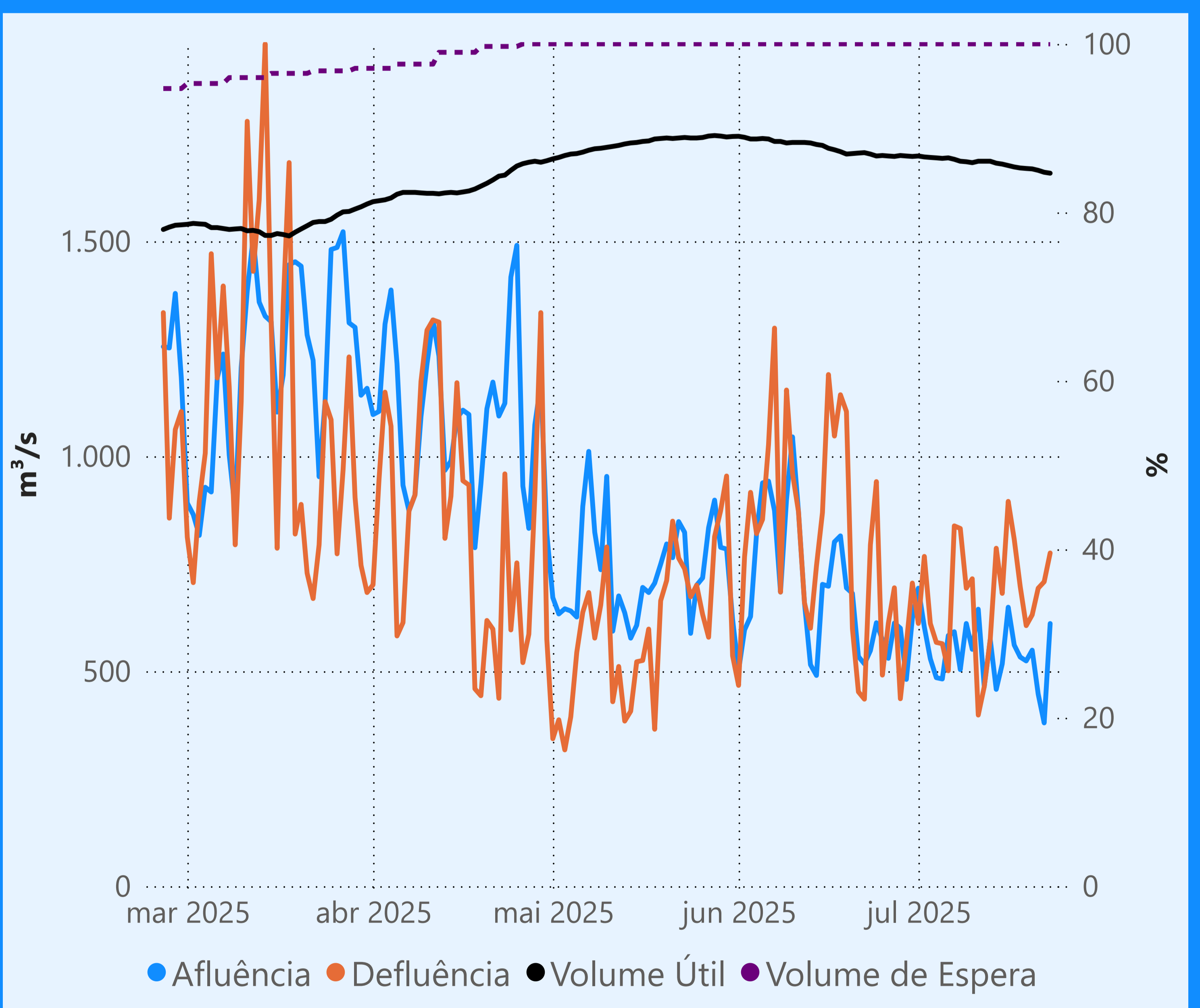
Vazão defluente média mensal (m³/s)

171
julho de 2025

Dia	Defluência	Dia	Defluência
1	230	16	172
2	223	17	145
3	184	18	165
4	159	19	150
5	155	20	173
6	162	21	149
7	135	22	141
8	195	23	239
9	165		
10	169		
11	161		
12	145		
13	150		
14	190		
15	179		



Faixa de Operação Normal

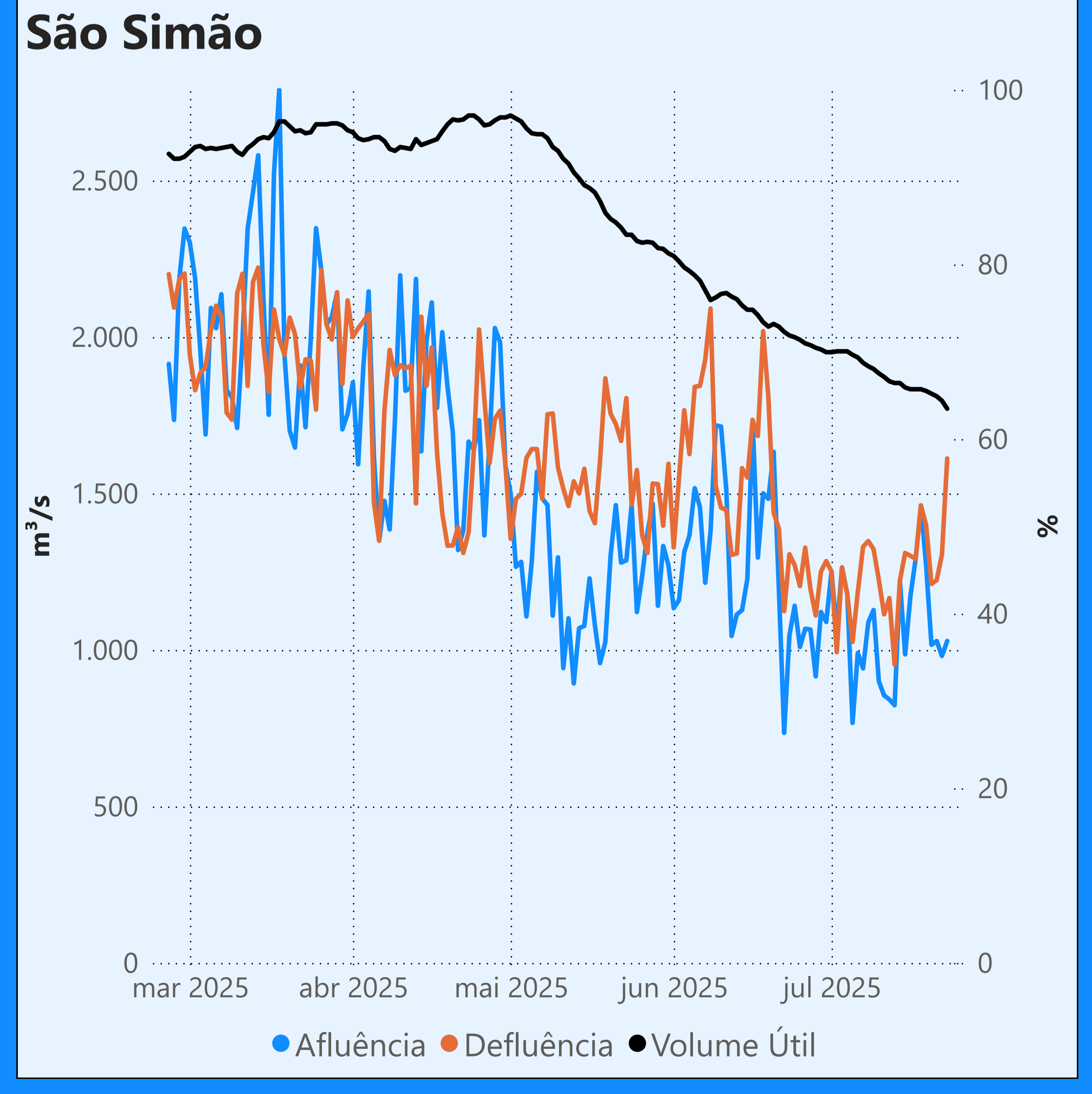


Vazão defluente máxima média diária igual à vazão máxima turbinada

Vazão defluente média mensal (m³/s)

670
julho de 2025

Dia	Defluência	Dia	Defluência
1	611	16	895
2	767	17	807
3	611	18	697
4	567	19	606
5	564	20	631
6	501	21	693
7	838	22	708
8	832	23	775
9	693		
10	715		
11	398		
12	464		
13	574		
14	786		
15	681		



Saiba mais sobre os termos técnicos da operação dos reservatórios no [Glossário do Sistema de Acompanhamento de Reservatórios - SAR da ANA](#)

Superintendência de Operações e Eventos Críticos
Coordenação de Operação de Reservatórios e Sistemas Hídricos

Fonte: ONS
*Dados consistidos sujeitos a novas revisões