

Rio Paranaíba

Rio Paraná

Saiba mais sobre as condições de operação do Sistema Hídrico do Rio Grande na Resolução 193/2024

Luiz Carlos Barreto de Carvalho

Data	Afluencia (m³/s)	Defluência (m³/s)
20/07	289	315
21/07	370	401
22/07	393	393

Jaguara

Data	Afluencia (m³/s)	Defluência (m³/s)
20/07	322	312
21/07	412	384
22/07	403	386

Volume útil superior ou igual a 15%

Água Vermelha

Data	Afluencia (m³/s)	Defluência (m³/s)	Volume Útil (%)	Cota (m)
20/07	962	848	34,81	377,41
21/07	948	777	35,10	377,44
22/07	951	723	35,48	377,48

Faixa de Operação Normal

Sem restrição de vazão máxima defluente

Marechal Mascarenhas de Moraes (Peixoto)

Data	Afluencia (m³/s)	Defluência (m³/s)	Volume Útil (%)	Cota (m)
20/07	349	296	75,48	663,52
21/07	337	390	75,30	663,50
22/07	516	410	75,66	663,54

Rio Grande

Furnas

Data	Afluencia (m³/s)	Defluência (m³/s)	Volume Útil (%)	Cota (m)
20/07	320	320	64,15	763,26
21/07	268	404	64,09	763,25
22/07	127	399	63,95	763,23

Faixa de Operação Normal

Vazão máxima turbinada definida na outorga

Igarapava

Data	Afluencia (m³/s)	Defluência (m³/s)
20/07	368	347
21/07	443	422
22/07	401	422

Volta Grande

Data	Afluencia (m³/s)	Defluência (m³/s)
20/07	441	534
21/07	413	482
22/07	514	445

Maribondo

Data	Afluencia (m³/s)	Defluência (m³/s)	Volume Útil (%)	Cota (m)
20/07	618	774	42,50	437,91
21/07	743	868	42,30	437,87
22/07	780	967	41,99	437,81

Volume útil superior ou igual a 15%

Funil Grande

Data	Afluencia (m³/s)	Defluência (m³/s)
20/07	88	84
21/07	81	113
22/07	82	98

Itutinga

Data	Afluencia (m³/s)	Defluência (m³/s)
20/07	43	43
21/07	43	43
22/07	43	43

Rio Grande

Camargos

Data	Afluencia (m³/s)	Defluência (m³/s)	Volume Útil (%)
20/07	39	39	93,63
21/07	39	39	93,63
22/07	39	39	93,63

Rio Grande

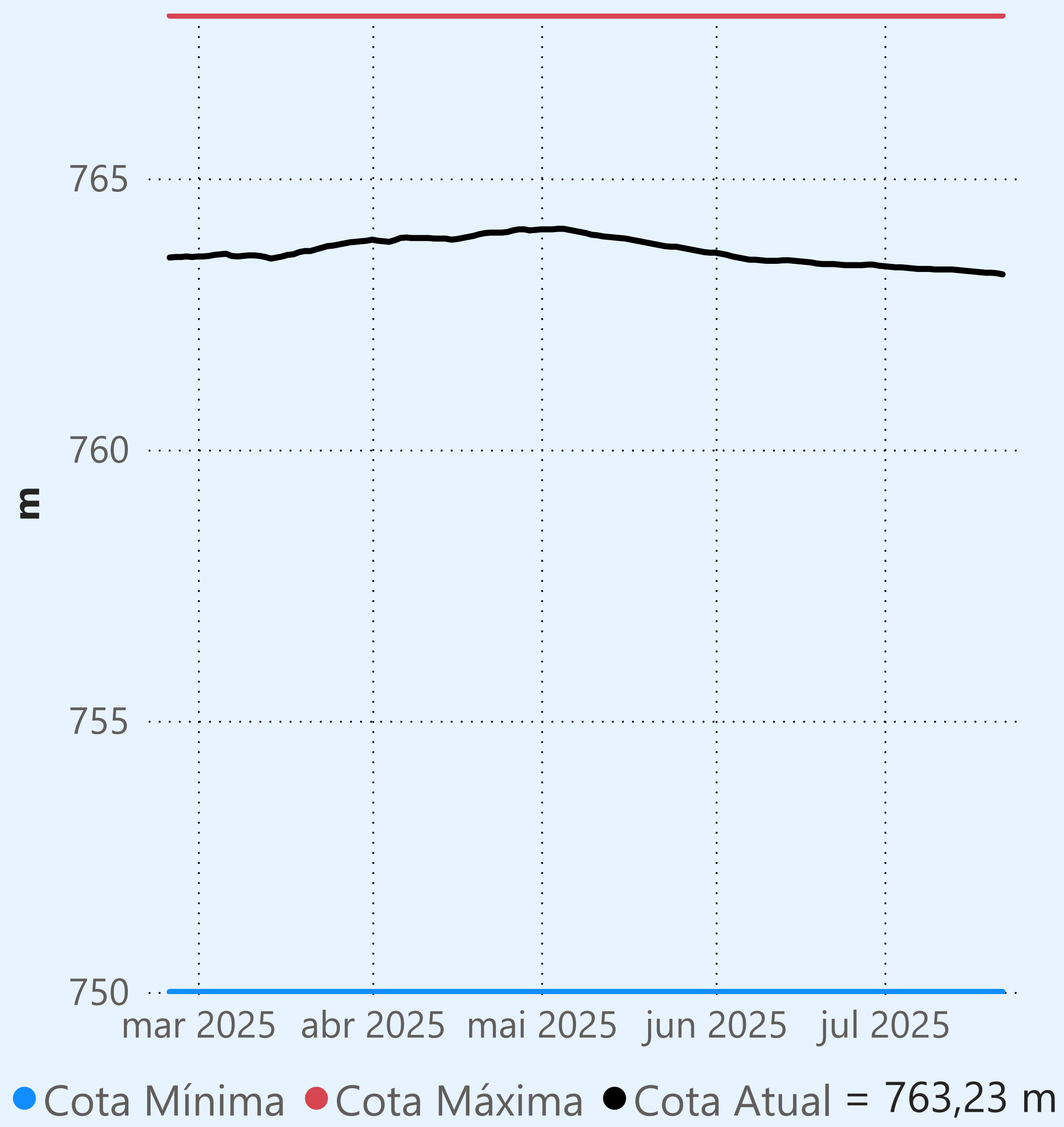
Data de Referência

22/07/2025

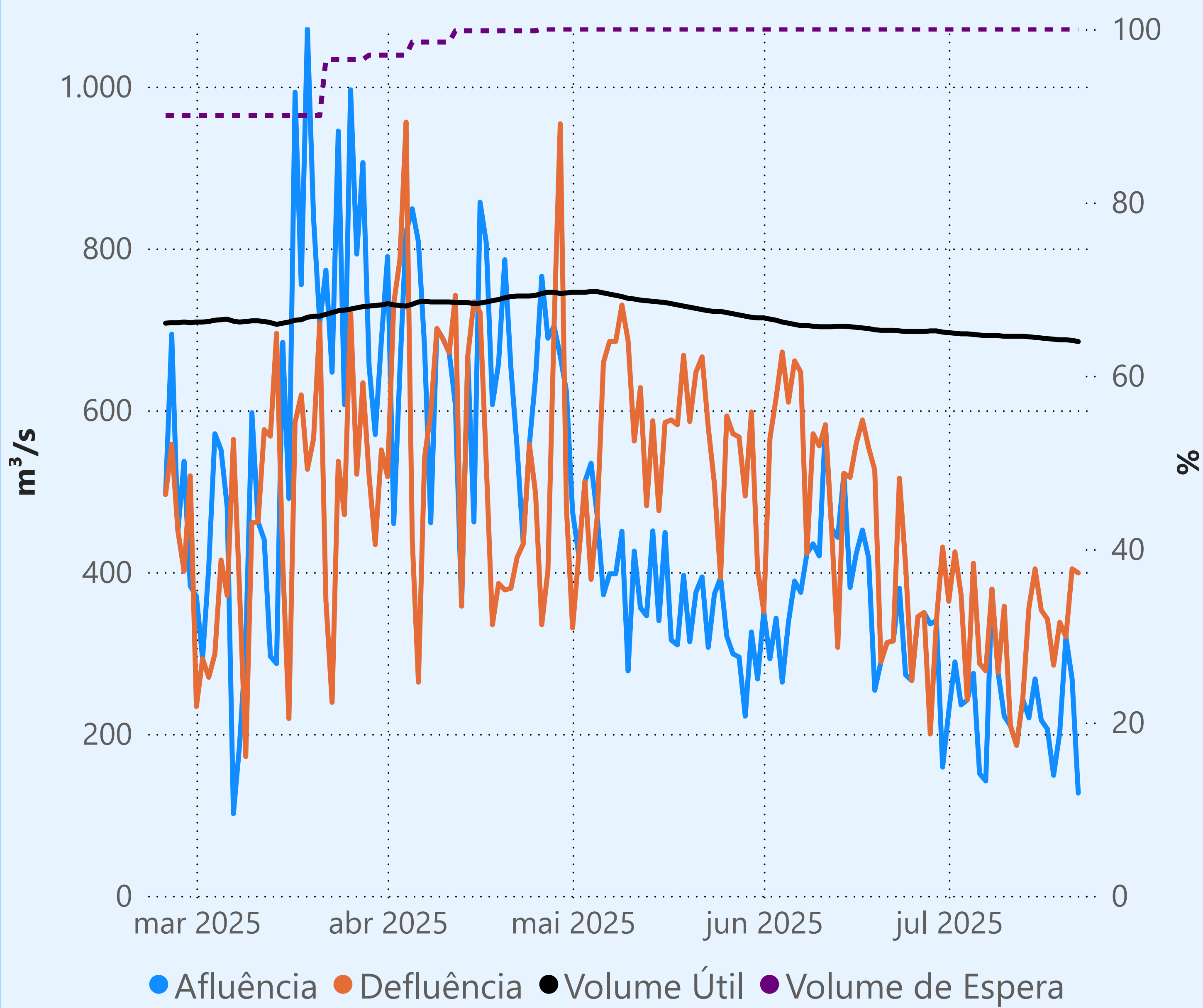
Período Seco



## Furnas



Faixa de Operação Normal



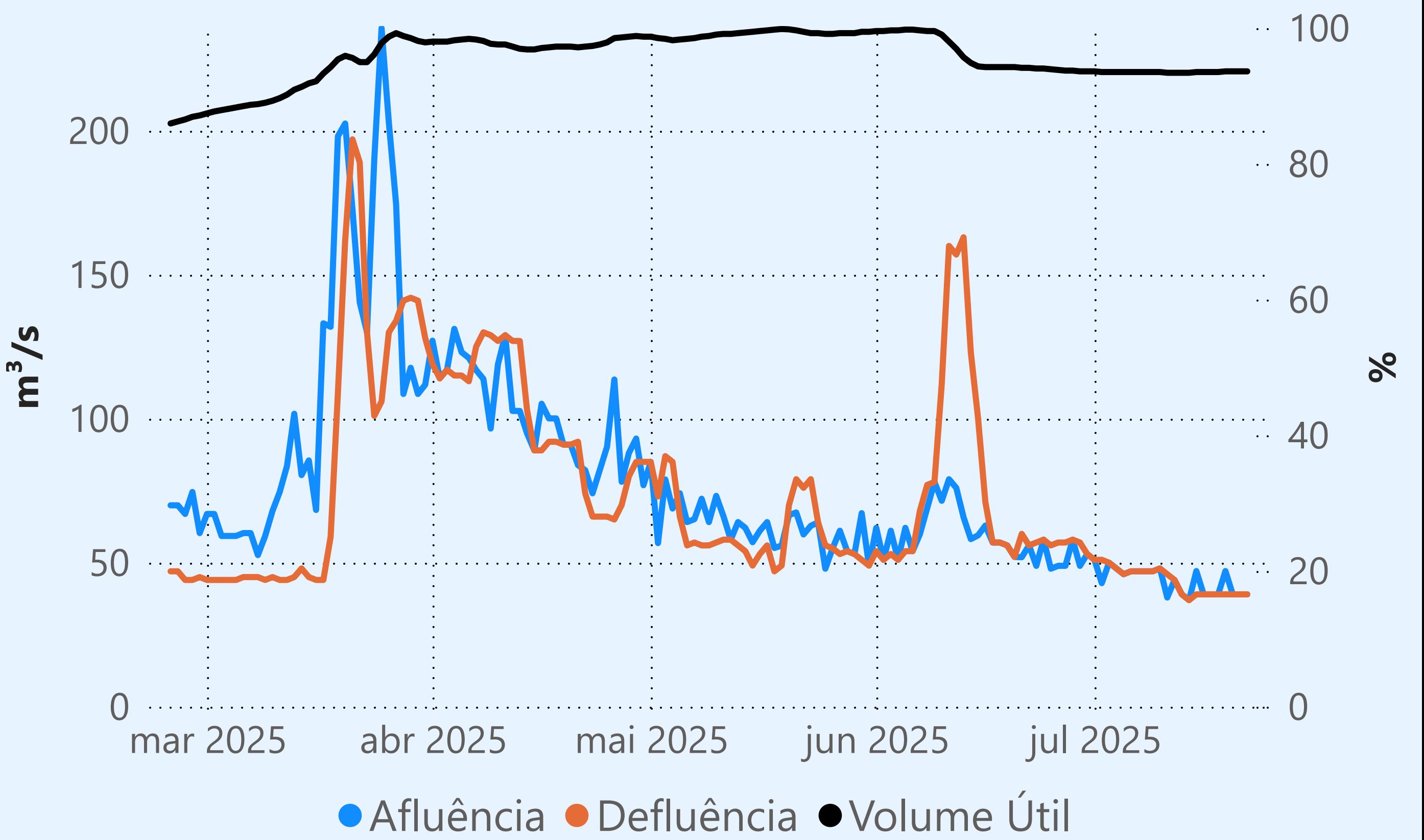
Vazão máxima turbinada definida na outorga

## Vazão defluente média mensal (m³/s)

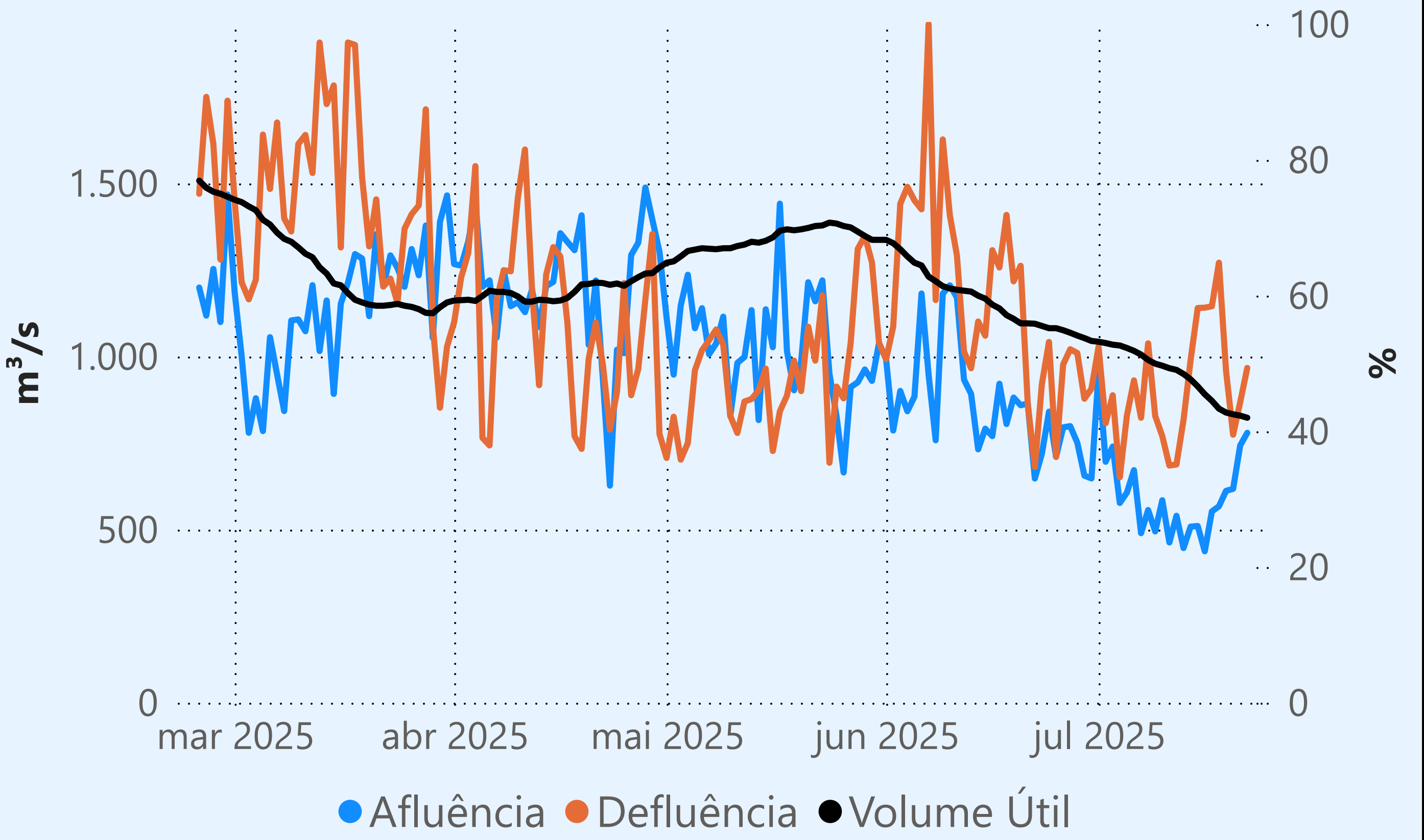
329  
julho de 2025

Dia	Defluência	Dia	Defluência
1	364	16	353
2	425	17	342
3	372	18	285
4	242	19	338
5	411	20	320
6	287	21	404
7	278	22	399
8	379		
9	276		
10	358		
11	210		
12	186		
13	243		
14	356		
15	404		

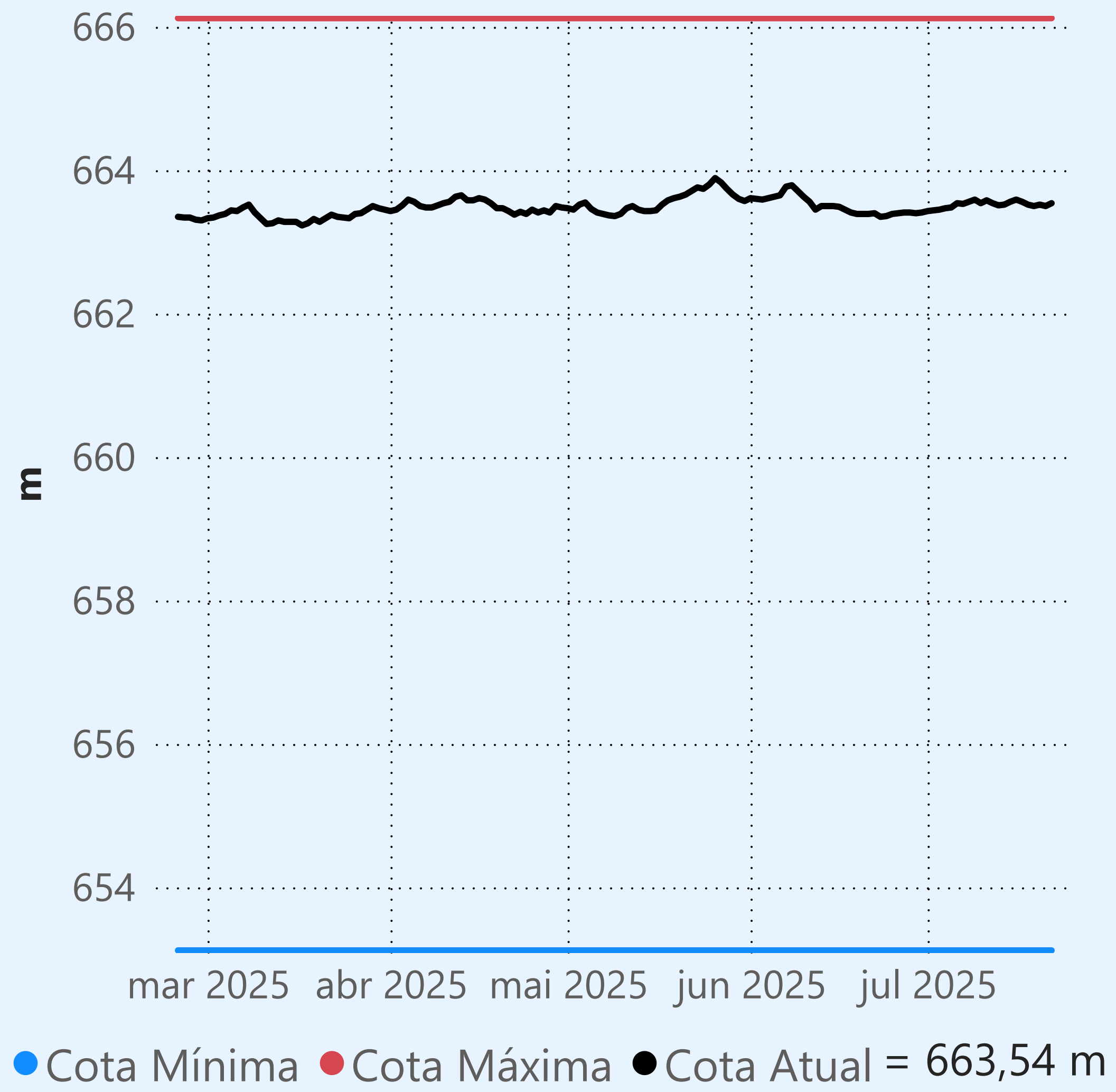
## Camargos



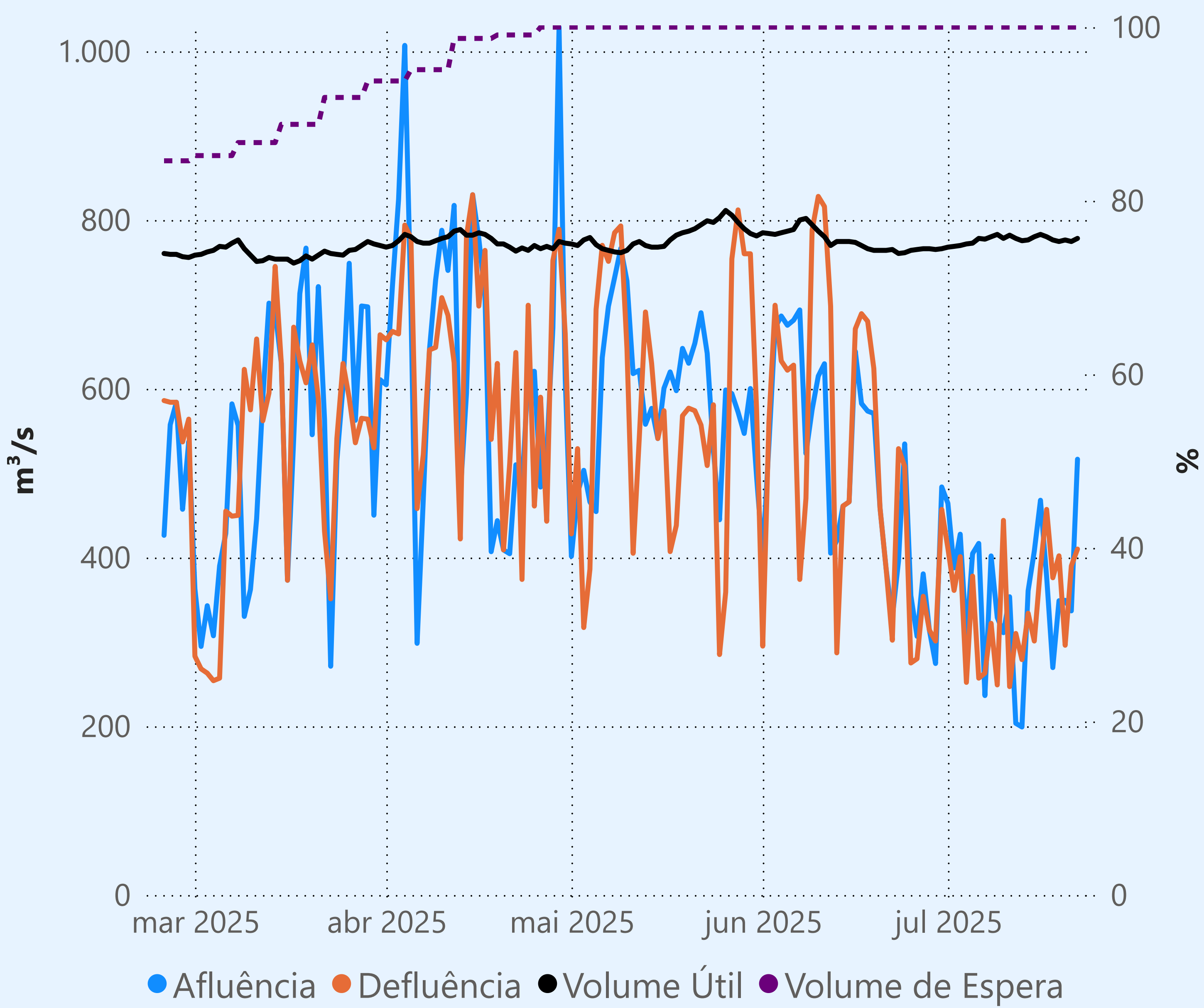
## Maribondo



## Marechal Mascarenhas de Moraes (Peixoto)



Faixa de Operação Normal



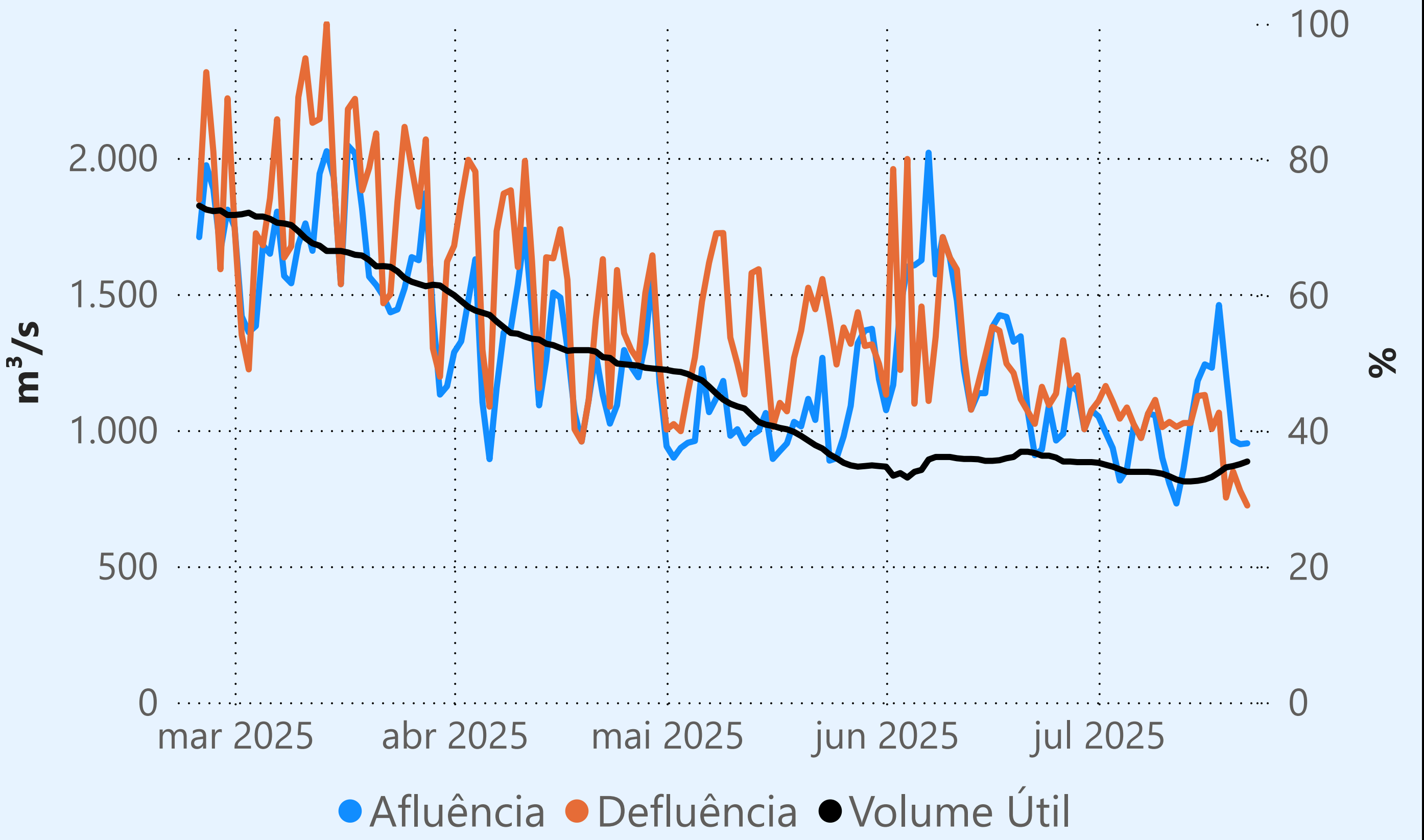
Sem restrição de vazão máxima defluente

## Vazão defluente média mensal (m³/s)

342  
julho de 2025

Dia	Defluência	Dia	Defluência
1	411	16	388
2	361	17	457
3	401	18	376
4	252	19	402
5	378	20	296
6	257	21	390
7	263	22	410
8	322		
9	249		
10	444		
11	247		
12	310		
13	279		
14	334		
15	301		

## Água Vermelha





Saiba mais sobre as condições de operação do Sistema Hídrico do Rio Paranaíba na [Resolução 194/2024](#)

### Cachoeira Dourada

Data	Afluencia (m³/s)	Defluência (m³/s)
20/07	389	490
21/07	625	586
22/07	607	607

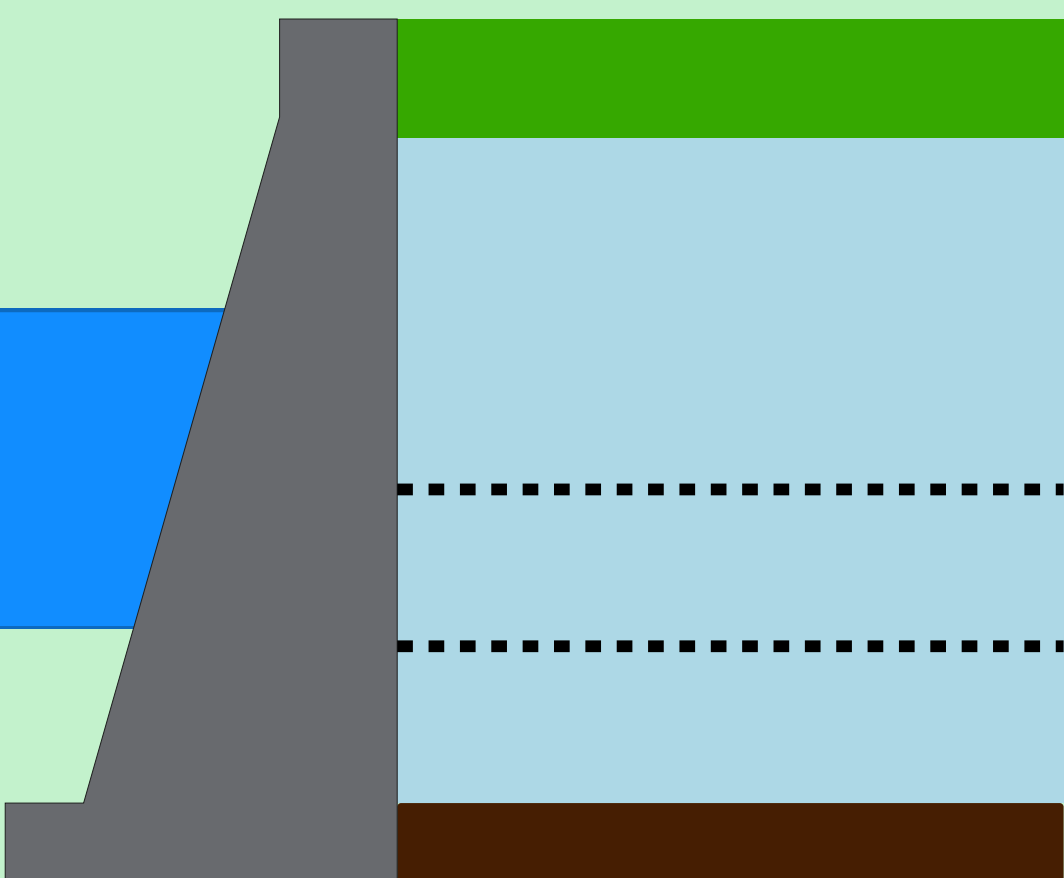
Rio Paranaíba

### Faixa de Operação Normal

Vazão defluente máxima média diária igual à vazão máxima turbinada

### Itumbiara

Data	Afluencia (m³/s)	Defluência (m³/s)	Volume Útil (%)	Cota (m)
20/07	549	631	85,21	517,51
21/07	365	693	84,99	517,47
22/07	380	708	84,76	517,43



### Theodomiro Carneiro Santiago (Emborcação)

Data	Afluencia (m³/s)	Defluência (m³/s)	Volume Útil (%)	Cota (m)
20/07	96	173	57,92	647,09
21/07	187	149	57,94	647,10
22/07	179	141	57,97	647,11

### Faixa de Operação Normal

Vazão defluente máxima média diária igual à vazão máxima turbinada

Data de Referência

22/07/2025

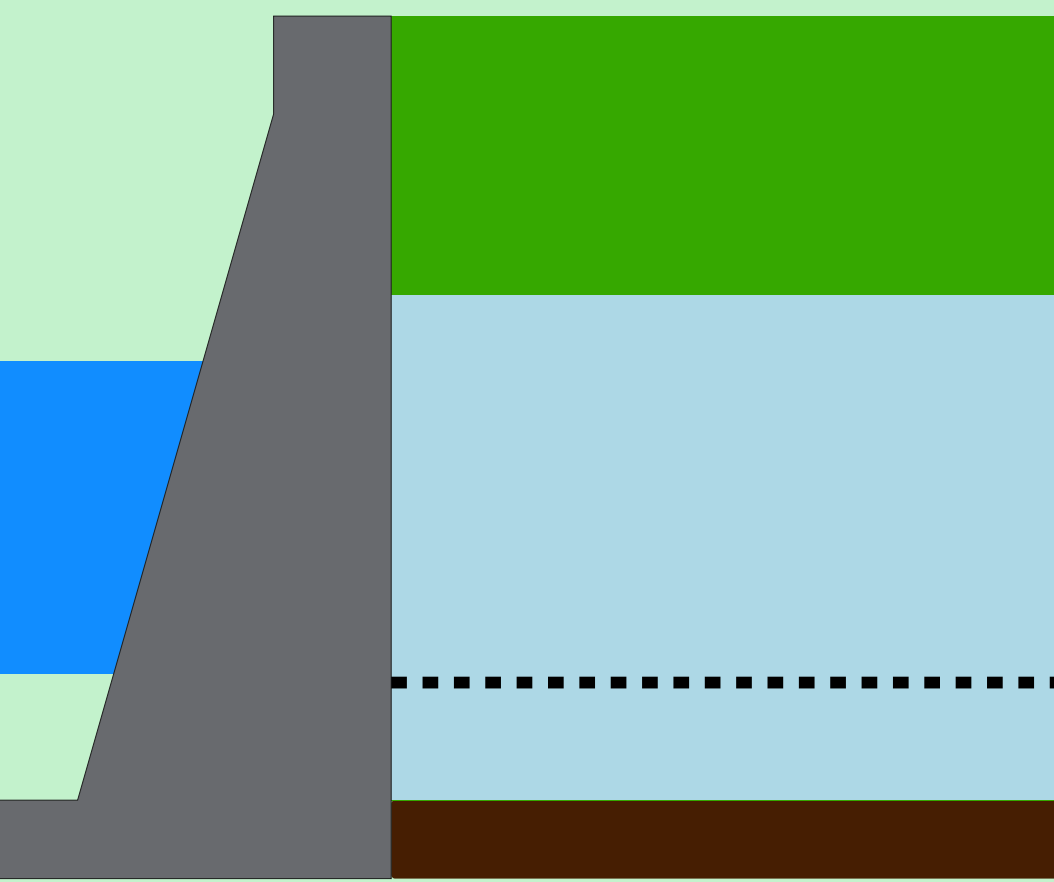
Período Seco

Rio Paranaíba

Rio Paraná

Rio Grande

Volume útil superior ou igual a 15%



### São Simão

Data	Afluencia (m³/s)	Defluência (m³/s)	Volume Útil (%)	Cota (m)
20/07	1.017	1.211	65,20	397,67
21/07	1.029	1.223	64,90	397,64
22/07	981	1.305	64,39	397,59

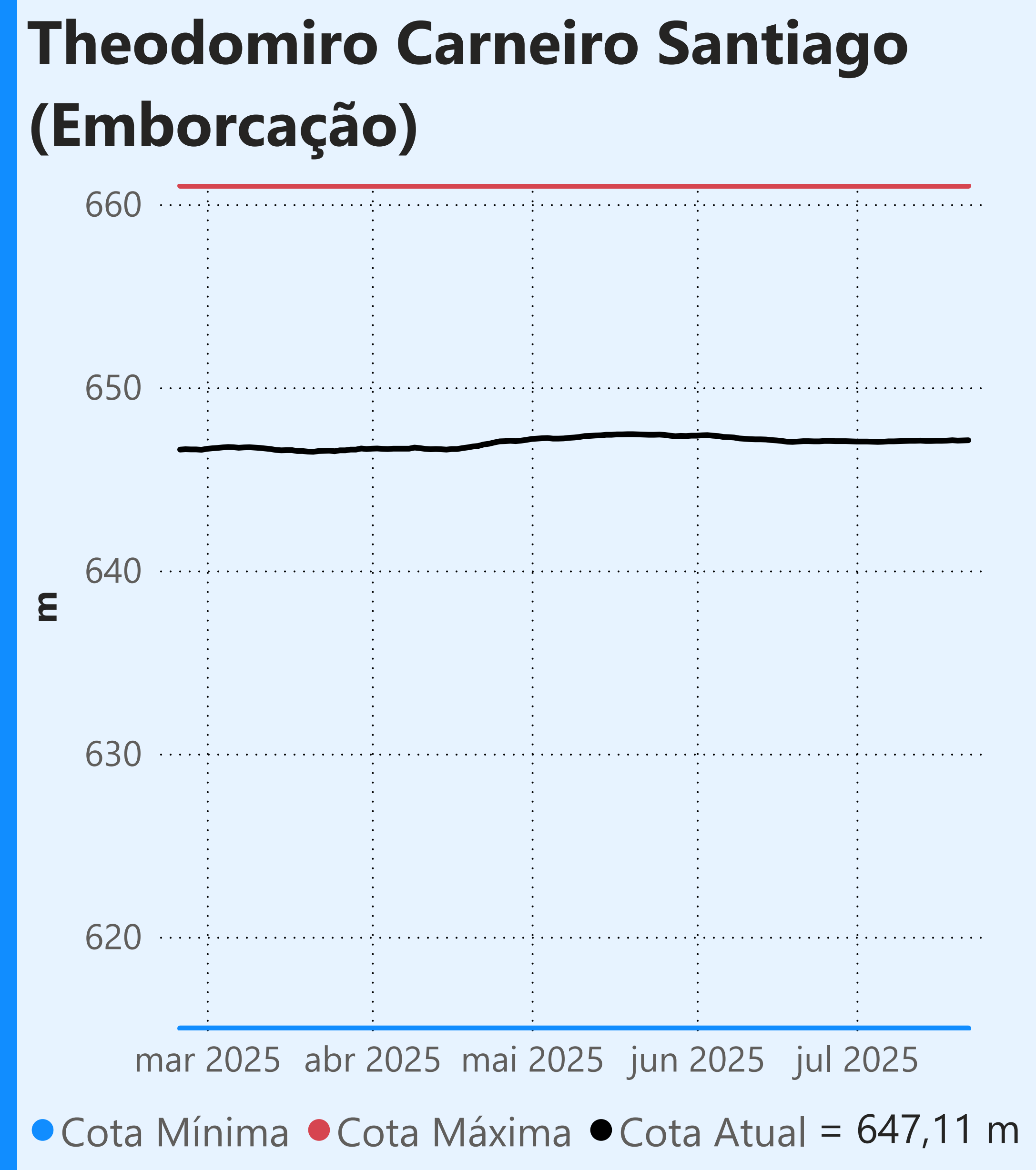
Saiba mais sobre os termos técnicos da operação dos reservatórios no [Glossário do Sistema de Acompanhamento de Reservatórios - SAR da ANA](#)

Superintendência de Operações e Eventos Críticos  
Coordenação de Operação de Reservatórios e Sistemas Hídricos

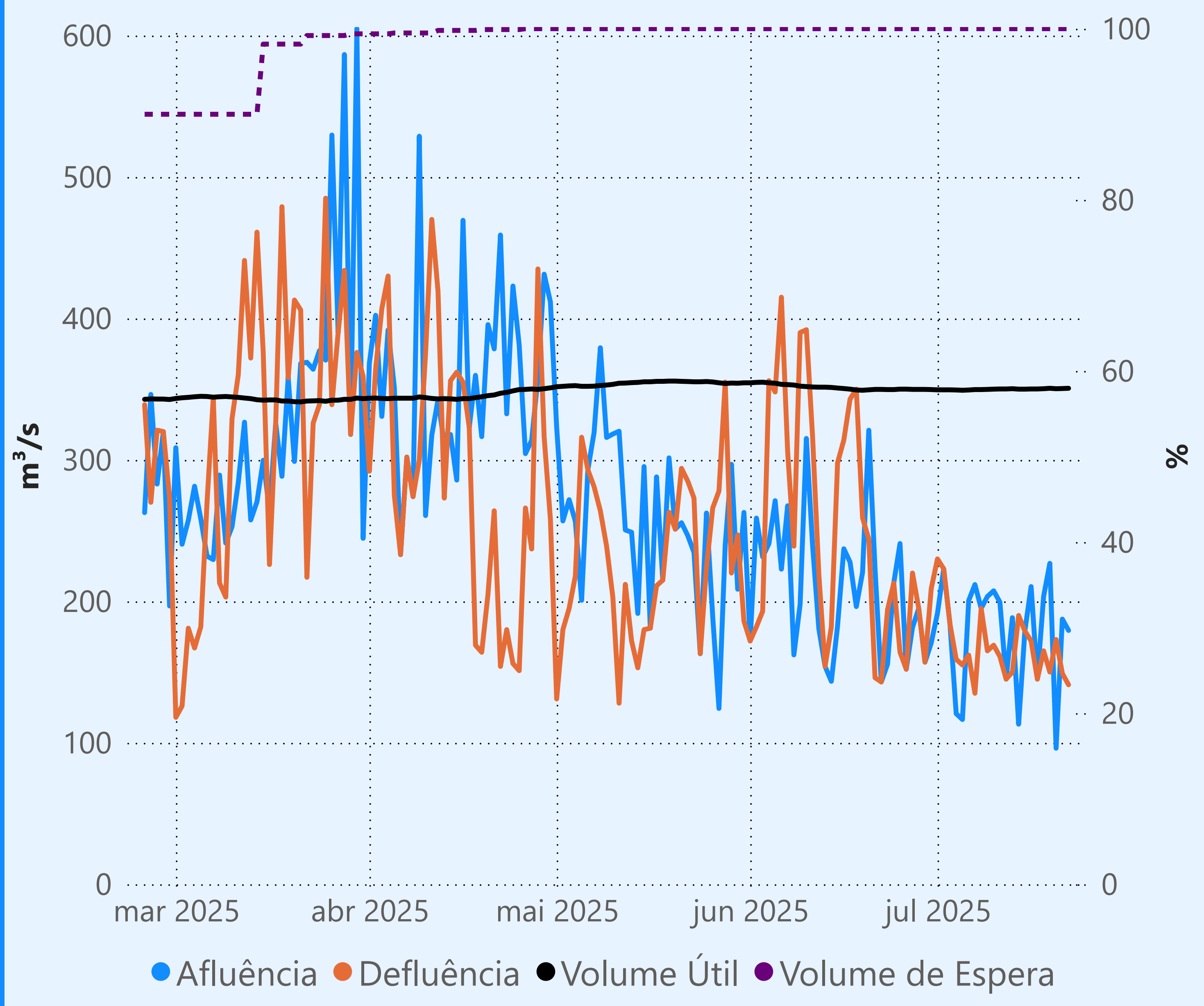
Fonte: ONS

\*Dados consistidos sujeitos a novas revisões





Faixa de Operação Normal

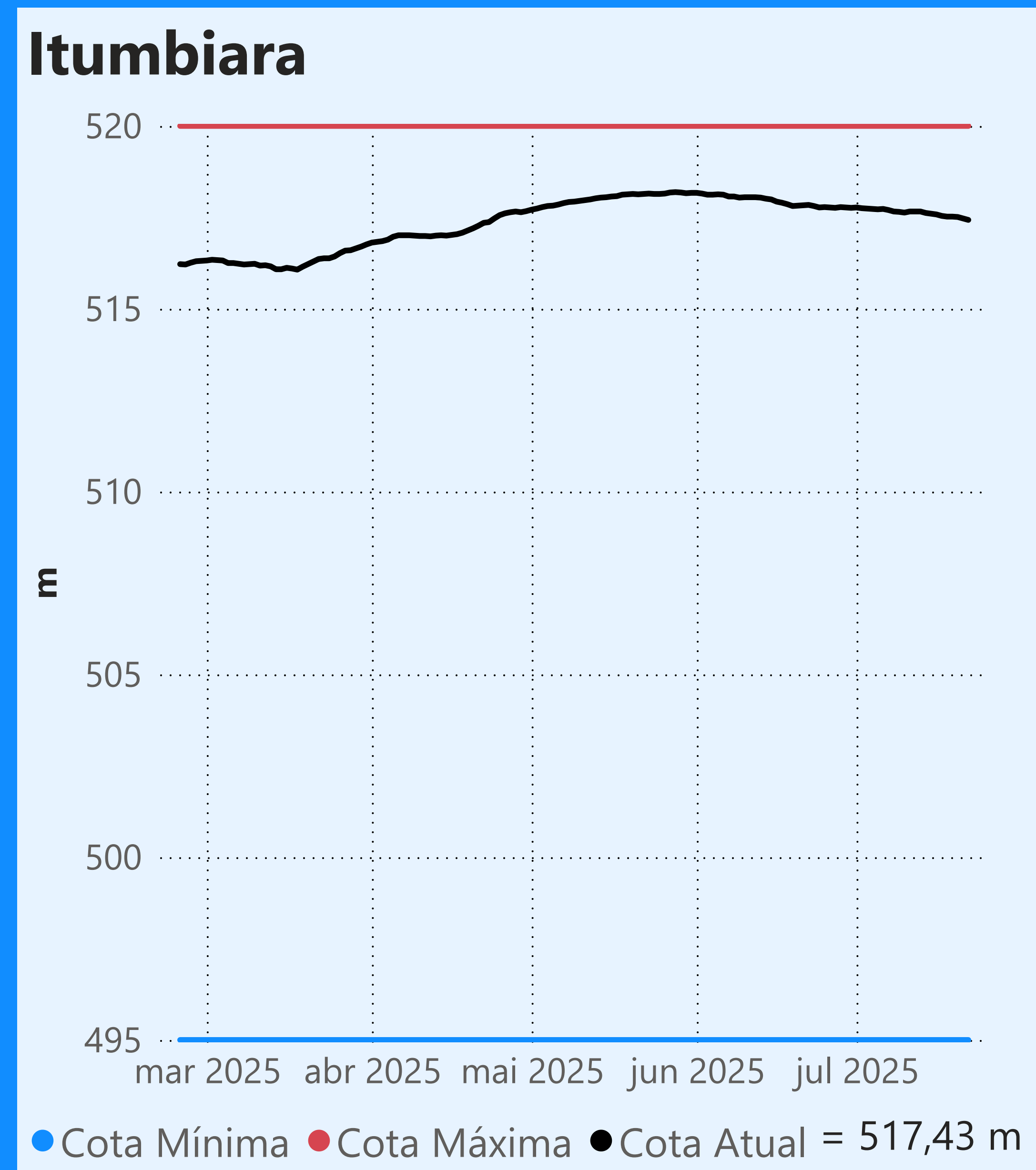
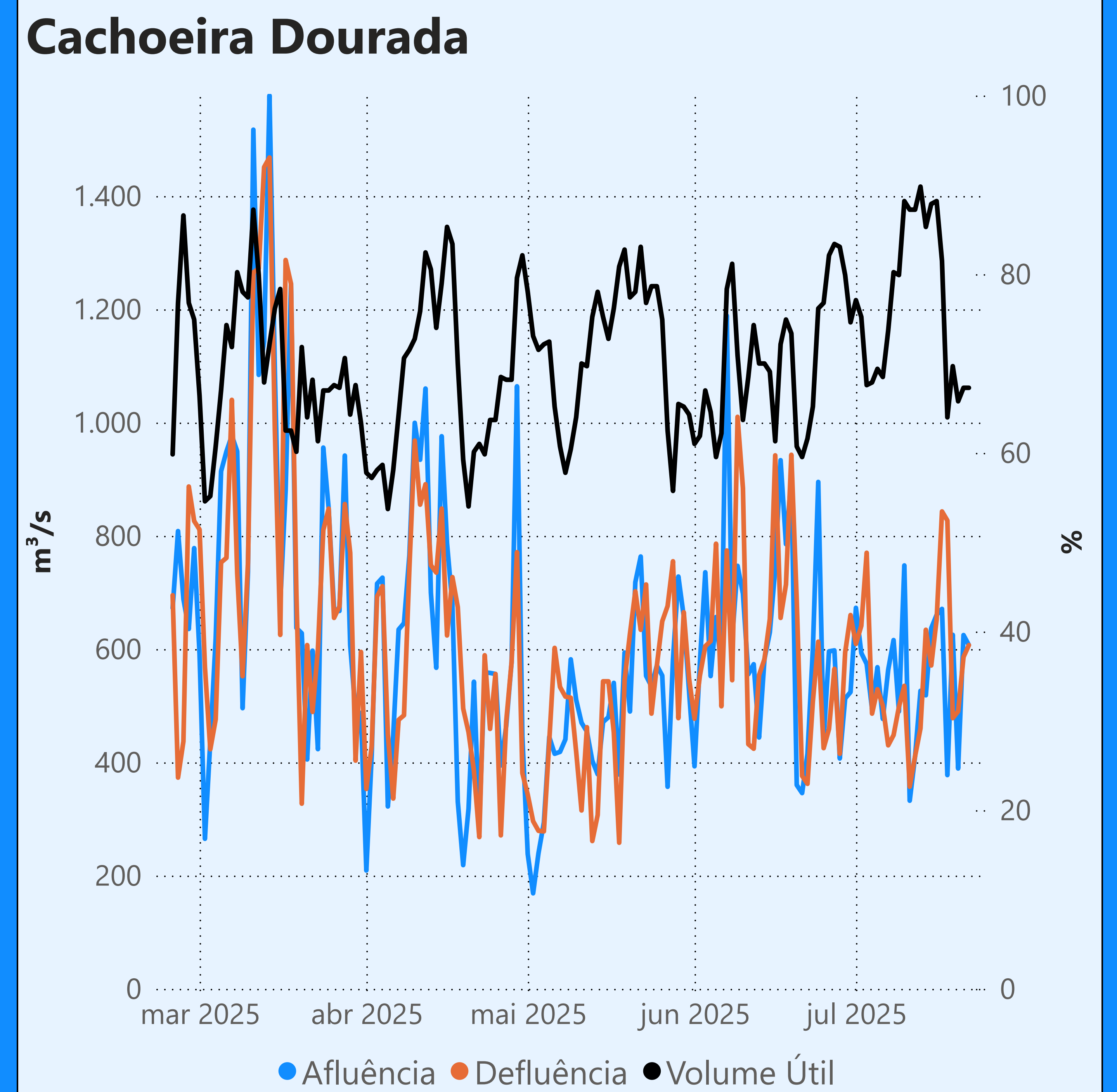


Vazão defluente máxima média diária igual à vazão máxima turbinada

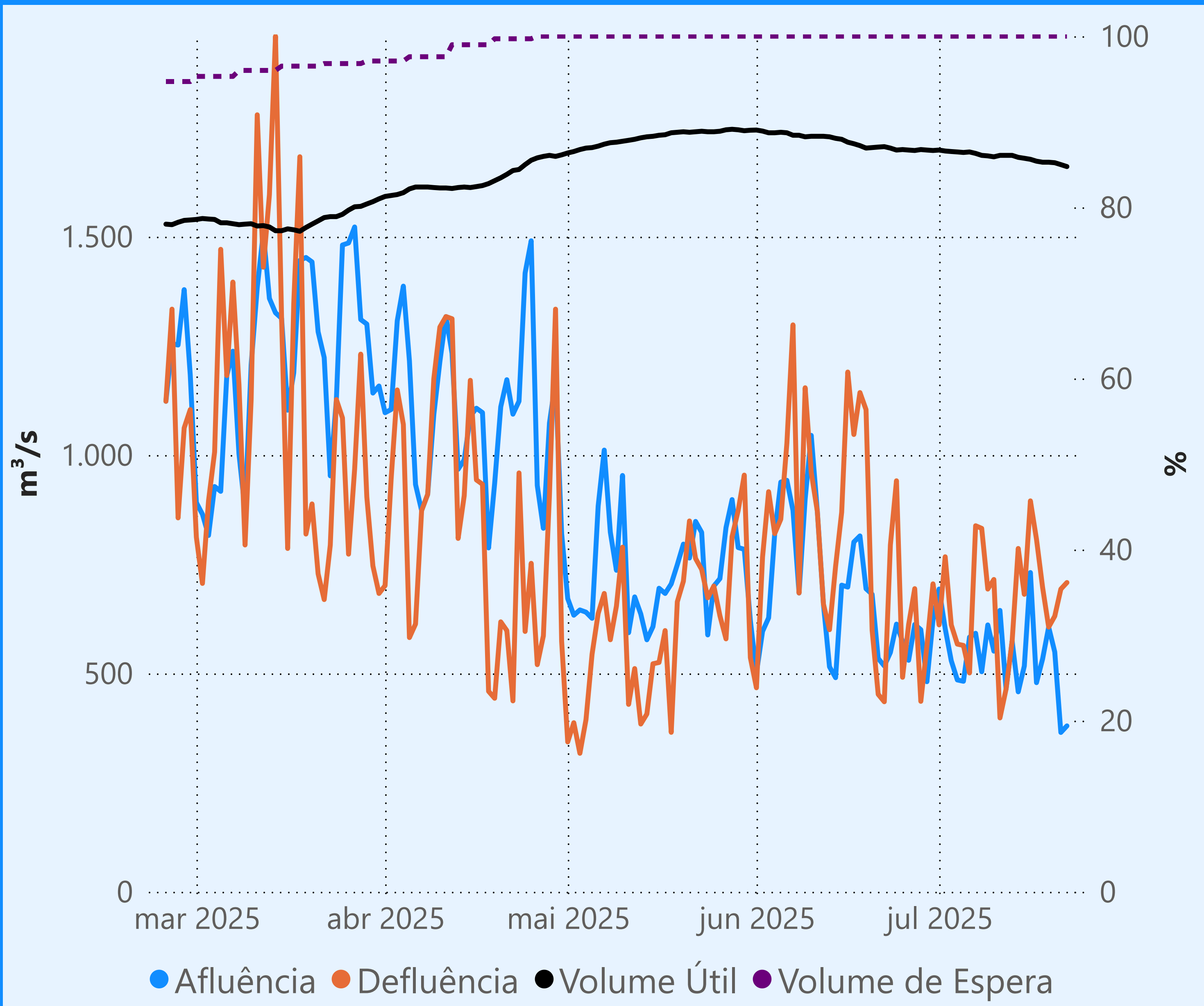
Vazão defluente média mensal (m³/s)

168  
julho de 2025

Dia	Defluência	Dia	Defluência
1	230	16	172
2	223	17	145
3	184	18	165
4	159	19	150
5	155	20	173
6	162	21	149
7	135	22	141
8	195		
9	165		
10	169		
11	161		
12	145		
13	150		
14	190		
15	179		



Faixa de Operação Normal



Vazão defluente máxima média diária igual à vazão máxima turbinada

Vazão defluente média mensal (m³/s)

665  
julho de 2025

Dia	Defluência	Dia	Defluência
1	611	16	895
2	767	17	807
3	611	18	697
4	567	19	606
5	564	20	631
6	501	21	693
7	838	22	708
8	832		
9	693		
10	715		
11	398		
12	464		
13	574		
14	786		
15	681		

