

Rio Paranaíba

Rio Paraná

Saiba mais sobre as condições de operação do Sistema Hídrico do Rio Grande na Resolução 193/2024

Luiz Carlos Barreto de Carvalho

Data	Afluencia (m³/s)	Defluência (m³/s)
19/07	384	400
20/07	289	315
21/07	370	401

Jaguara

Data	Afluencia (m³/s)	Defluência (m³/s)
19/07	415	391
20/07	322	312
21/07	412	384

Volume útil superior ou igual a 15%

Água Vermelha

Data	Afluencia (m³/s)	Defluência (m³/s)	Volume Útil (%)	Cota (m)
19/07	1.206	752	34,62	377,39
20/07	962	848	34,81	377,41
21/07	948	777	35,10	377,44

Faixa de Operação Normal

Sem restrição de vazão máxima defluente

Marechal Mascarenhas de Moraes (Peixoto)

Data	Afluencia (m³/s)	Defluência (m³/s)	Volume Útil (%)	Cota (m)
19/07	349	402	75,30	663,50
20/07	349	296	75,48	663,52
21/07	337	390	75,30	663,50

Rio Grande

Furnas

Data	Afluencia (m³/s)	Defluência (m³/s)	Volume Útil (%)	Cota (m)
19/07	202	338	64,15	763,26
20/07	320	320	64,15	763,26
21/07	268	404	64,09	763,25

Faixa de Operação Normal

Vazão máxima turbinada definida na outorga

Igarapava

Data	Afluencia (m³/s)	Defluência (m³/s)
19/07	499	516
20/07	368	347
21/07	443	422

Volta Grande

Data	Afluencia (m³/s)	Defluência (m³/s)
19/07	475	568
20/07	441	534
21/07	413	482

Maribondo

Data	Afluencia (m³/s)	Defluência (m³/s)	Volume Útil (%)	Cota (m)
19/07	612	959	42,76	437,96
20/07	618	774	42,50	437,91
21/07	743	868	42,30	437,87

Volume útil superior ou igual a 15%

Funil Grande

Data	Afluencia (m³/s)	Defluência (m³/s)
19/07	95	83
20/07	88	84
21/07	81	113

Itutinga

Data	Afluencia (m³/s)	Defluência (m³/s)
19/07	43	43
20/07	43	43
21/07	43	43

Rio Grande

Camargos

Data	Afluencia (m³/s)	Defluência (m³/s)	Volume Útil (%)
19/07	47	39	93,63
20/07	39	39	93,63
21/07	39	39	93,63

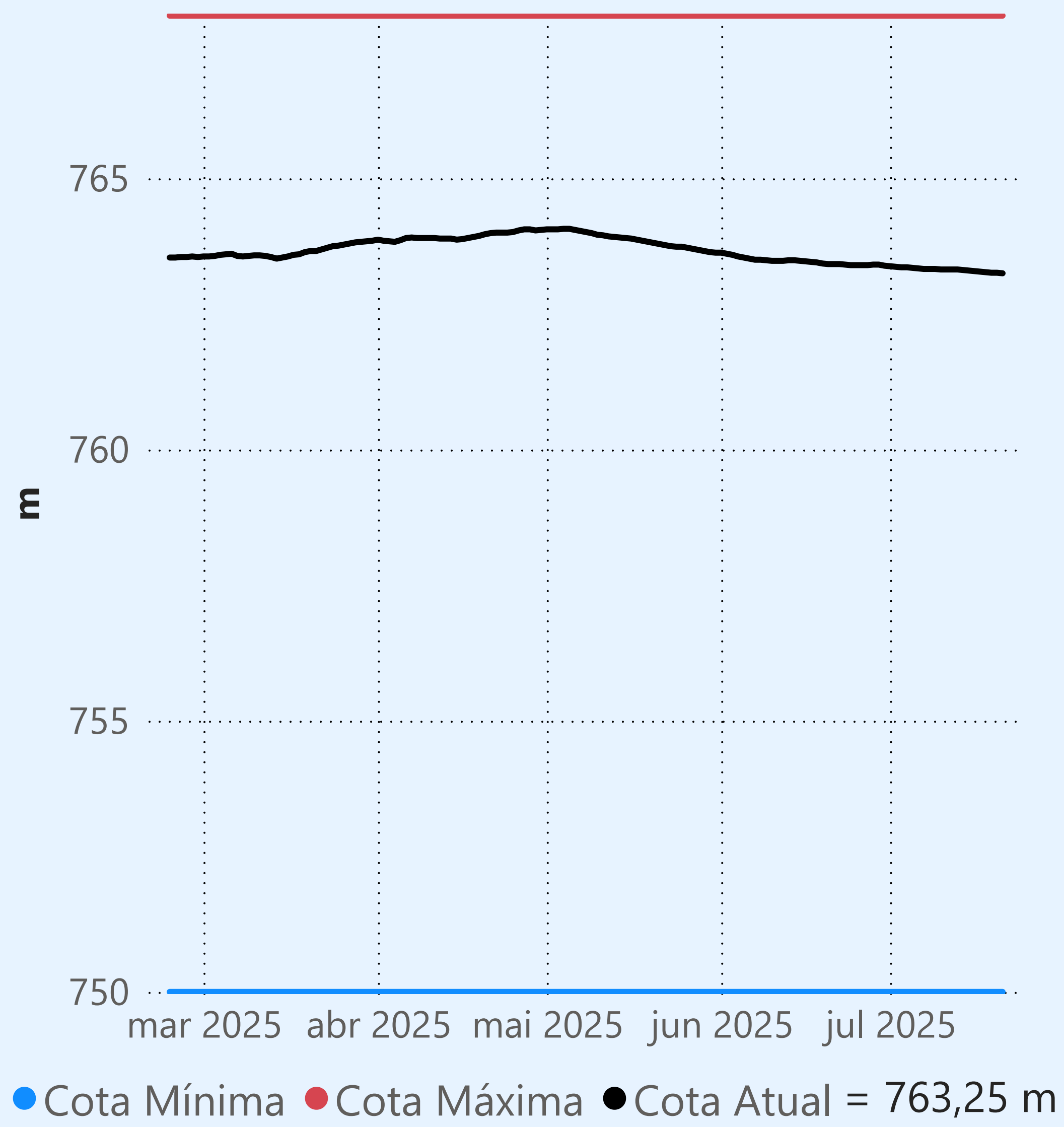
Rio Grande

Data de Referência

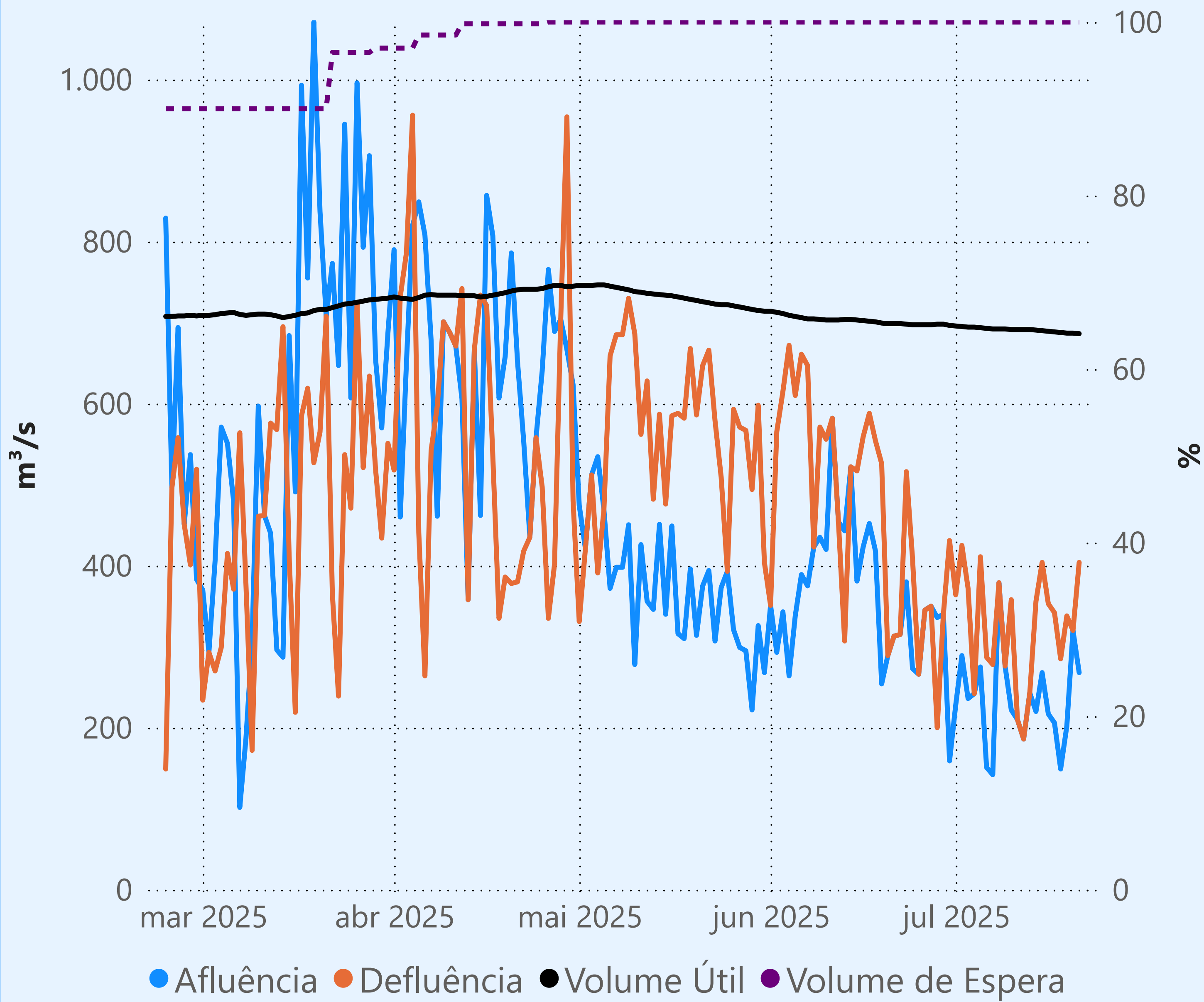
21/07/2025

Período Seco

Furnas



Faixa de Operação Normal



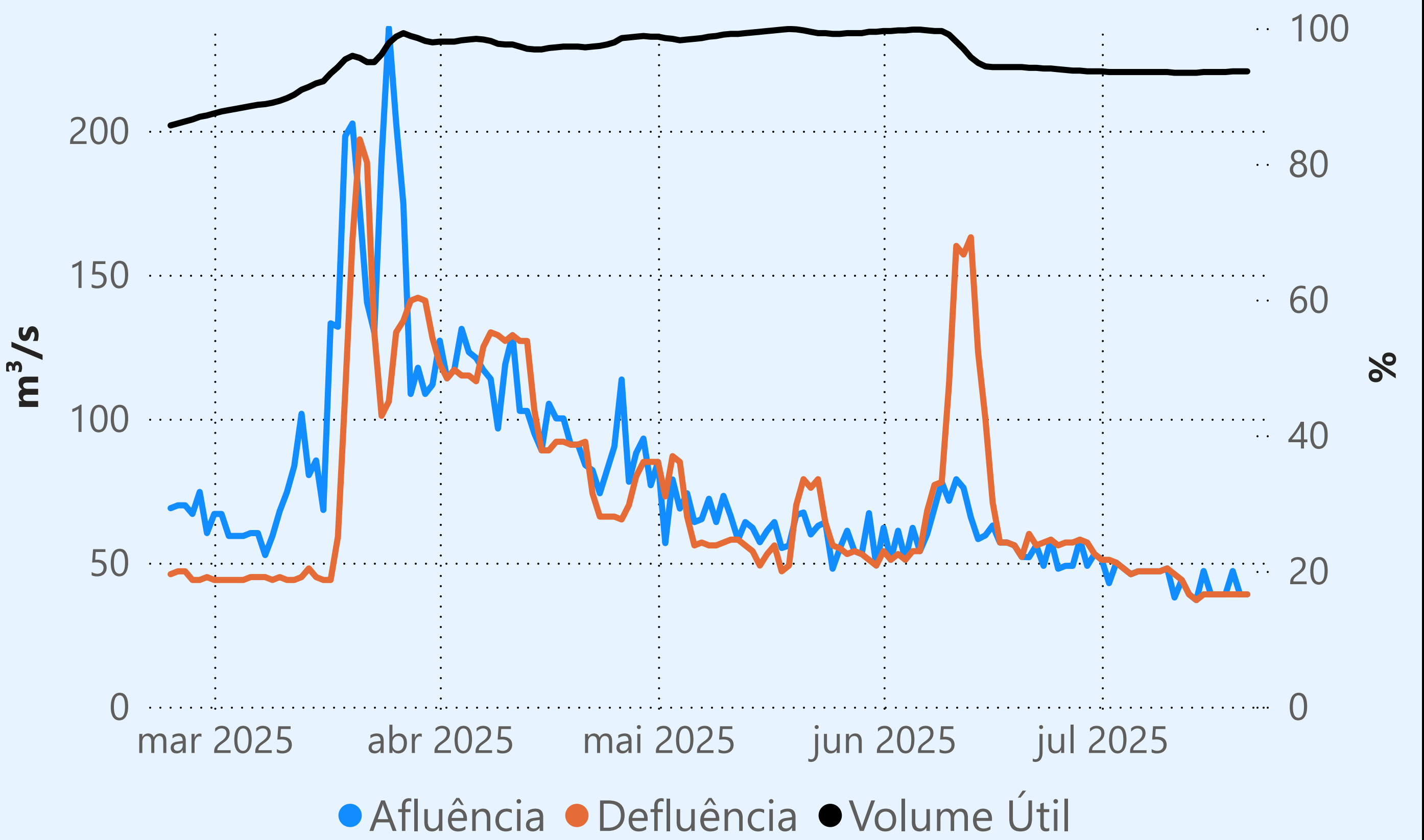
Vazão máxima turbinada definida na outorga

Vazão defluente média mensal (m³/s)

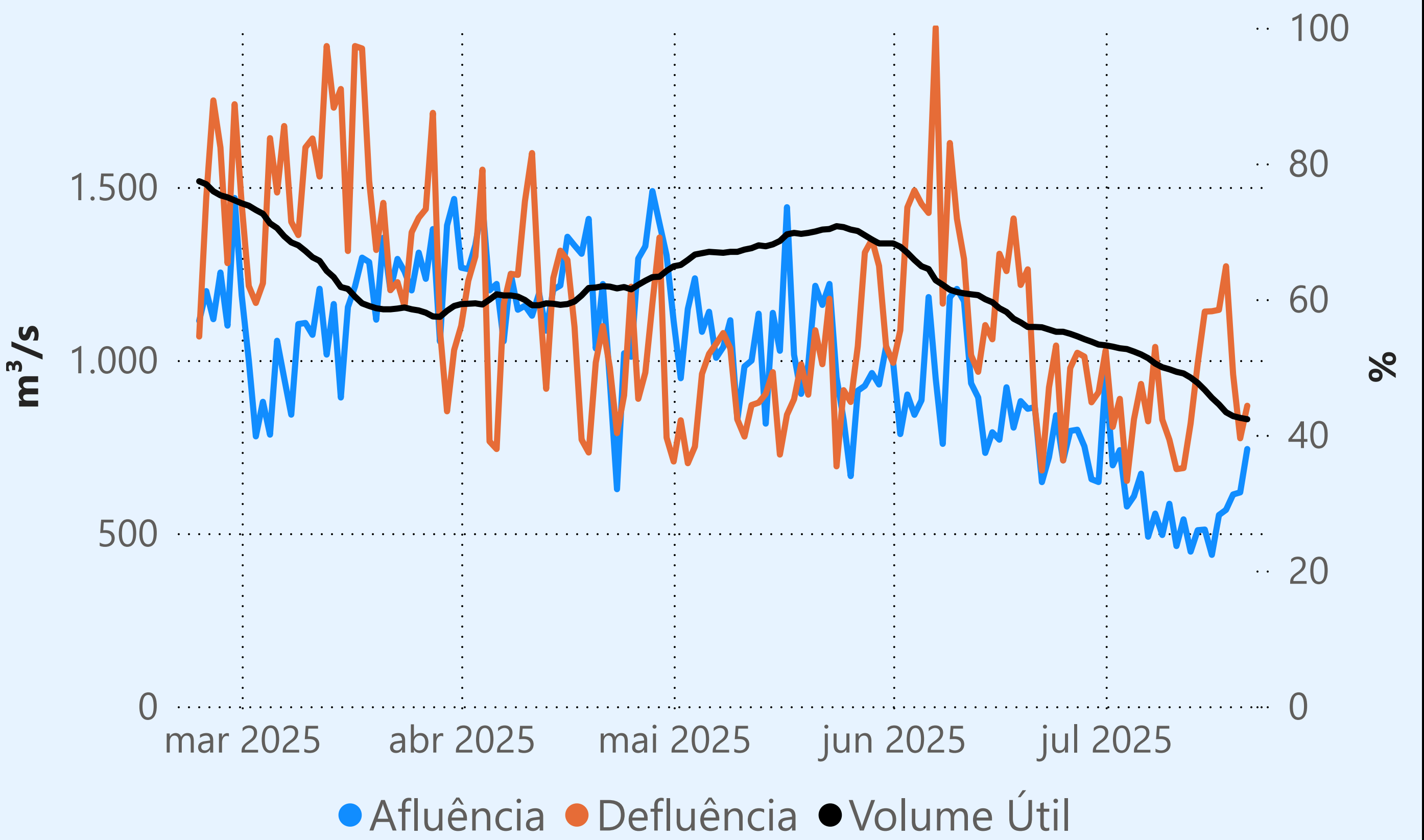
325
julho de 2025

Dia	Defluência	Dia	Defluência
1	364	16	353
2	425	17	342
3	372	18	285
4	242	19	338
5	411	20	320
6	287	21	404
7	278		
8	379		
9	276		
10	358		
11	210		
12	186		
13	243		
14	356		
15	404		

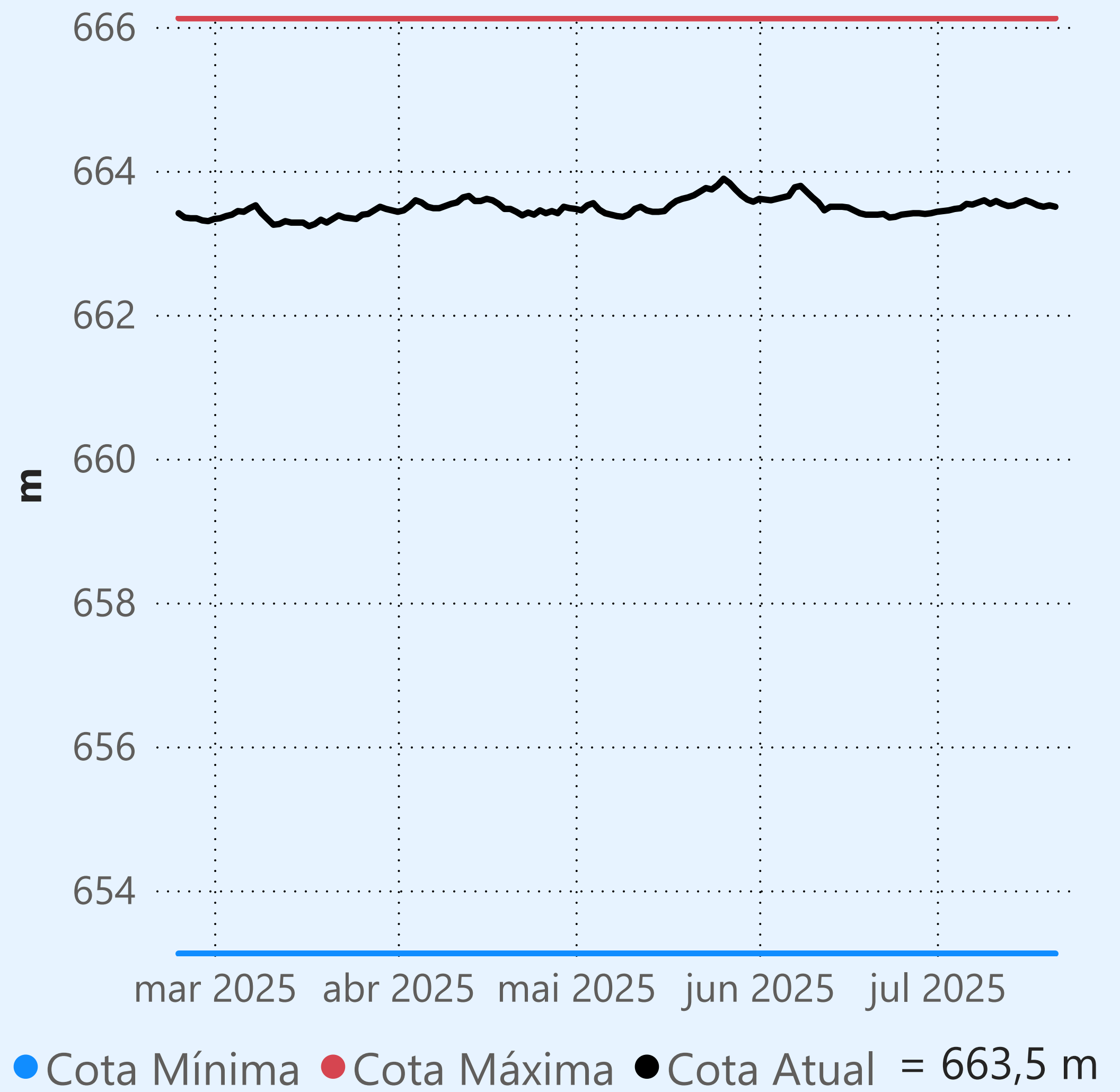
Camargos



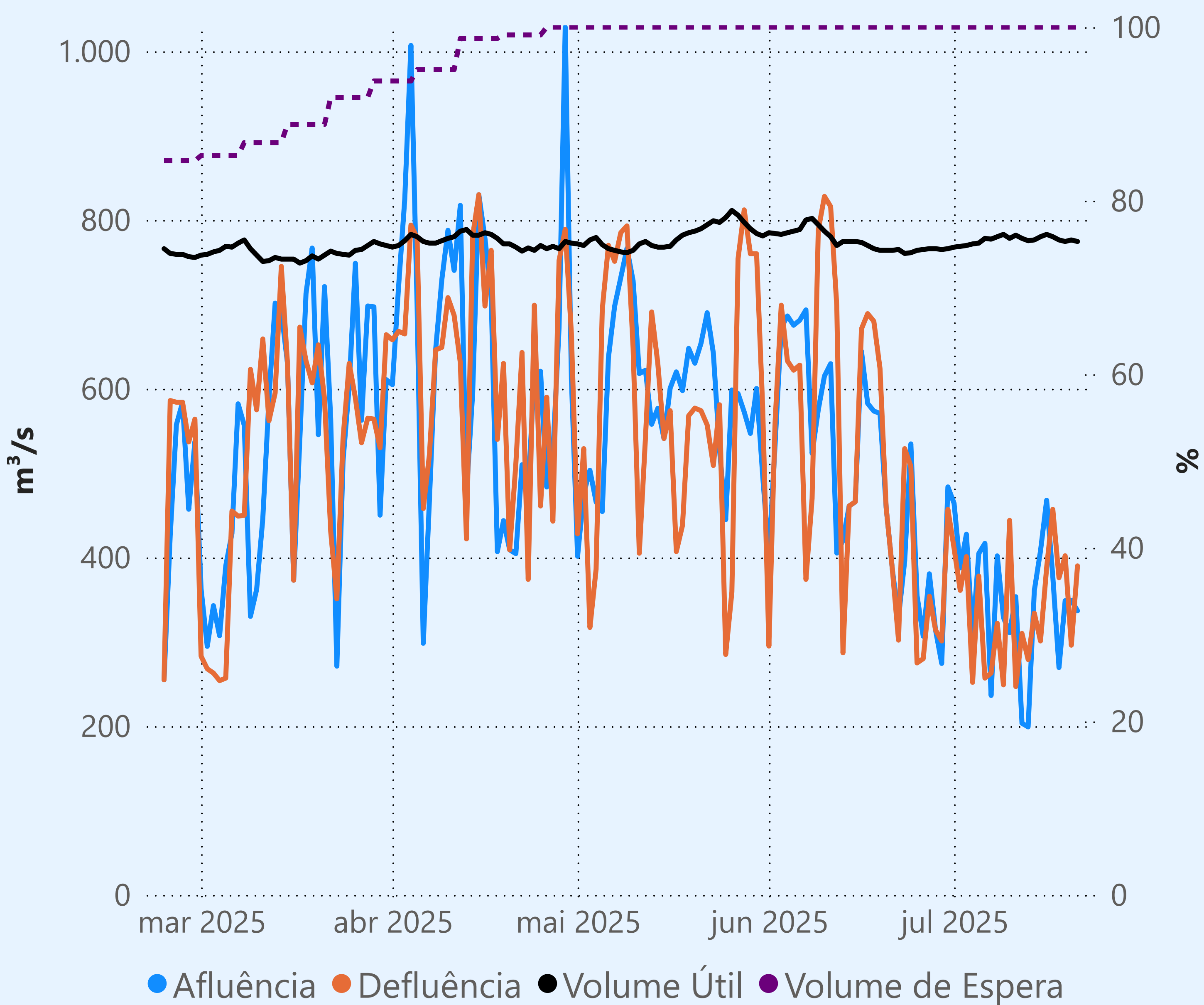
Maribondo



Marechal Mascarenhas de Moraes (Peixoto)



Faixa de Operação Normal



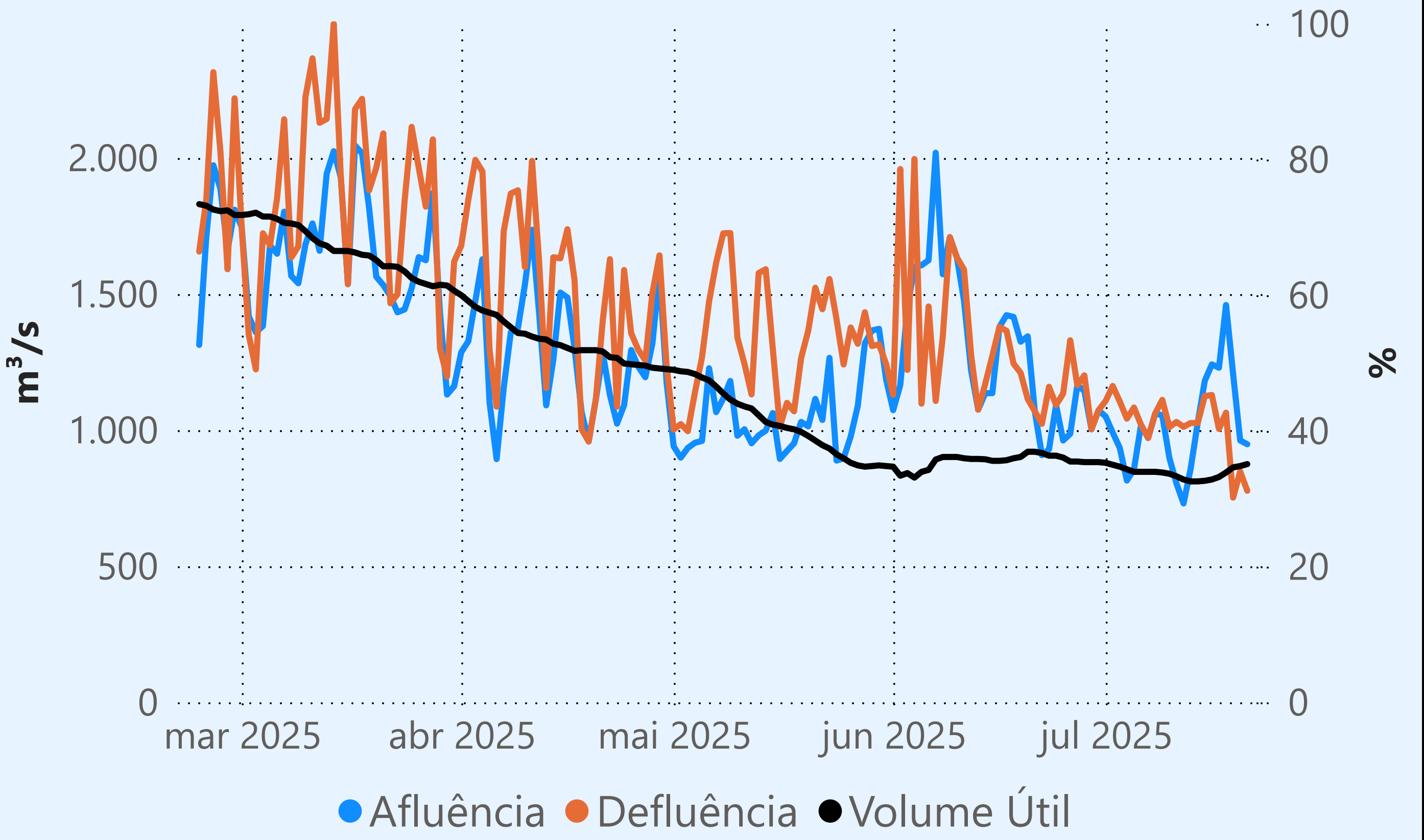
Sem restrição de vazão máxima defluente

Vazão defluente média mensal (m³/s)

339
julho de 2025

Dia	Defluência	Dia	Defluência
1	411	16	388
2	361	17	457
3	401	18	376
4	252	19	402
5	378	20	296
6	257	21	390
7	263		
8	322		
9	249		
10	444		
11	247		
12	310		
13	279		
14	334		
15	301		

Água Vermelha



Saiba mais sobre as condições de operação do Sistema Hídrico do Rio Paranaíba na [Resolução 194/2024](#)

Cachoeira Dourada

Data	Afluencia (m³/s)	Defluência (m³/s)
19/07	625	478
20/07	389	490
21/07	625	586

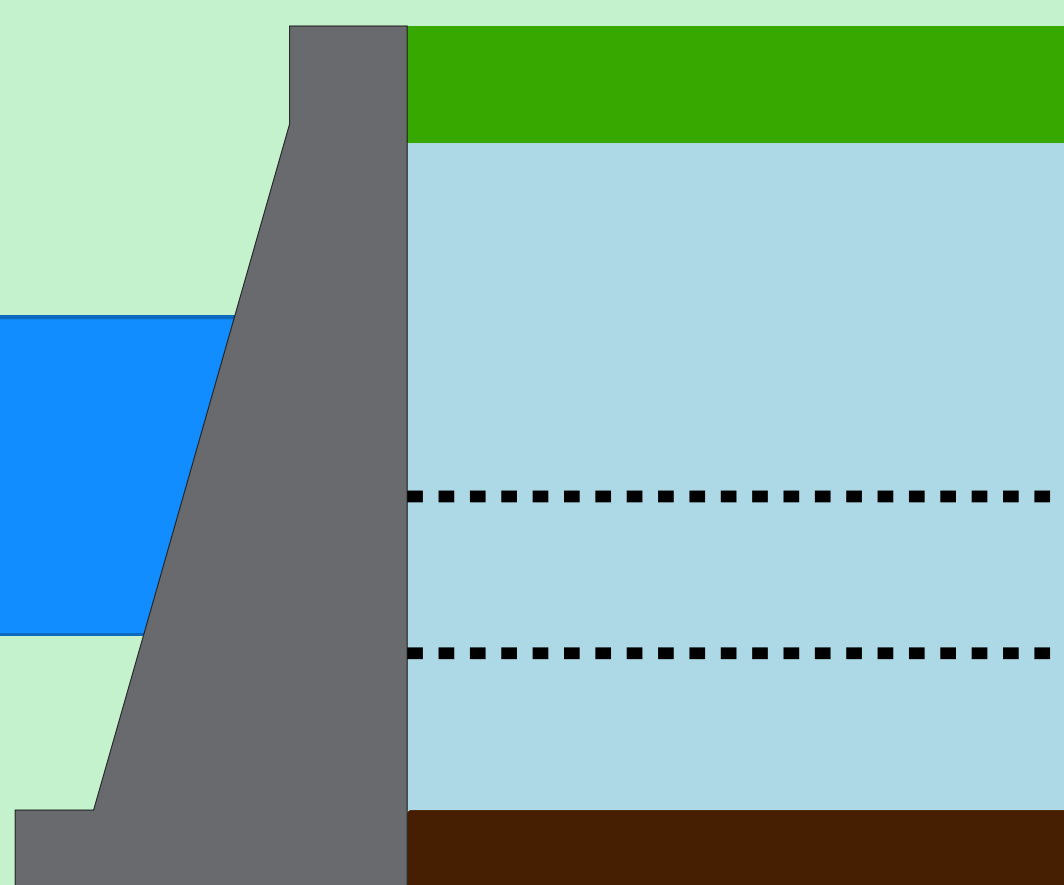
Rio Paranaíba

Faixa de Operação Normal

Vazão defluente máxima média diária igual à vazão máxima turbinada

Itumbiara

Data	Afluencia (m³/s)	Defluência (m³/s)	Volume Útil (%)	Cota (m)
19/07	606	606	85,27	517,52
20/07	549	631	85,21	517,51
21/07	365	693	84,99	517,47



Theodomiro Carneiro Santiago (Emborcação)

Data	Afluencia (m³/s)	Defluência (m³/s)	Volume Útil (%)	Cota (m)
19/07	227	150	57,97	647,11
20/07	96	173	57,92	647,09
21/07	187	149	57,94	647,10

Faixa de Operação Normal

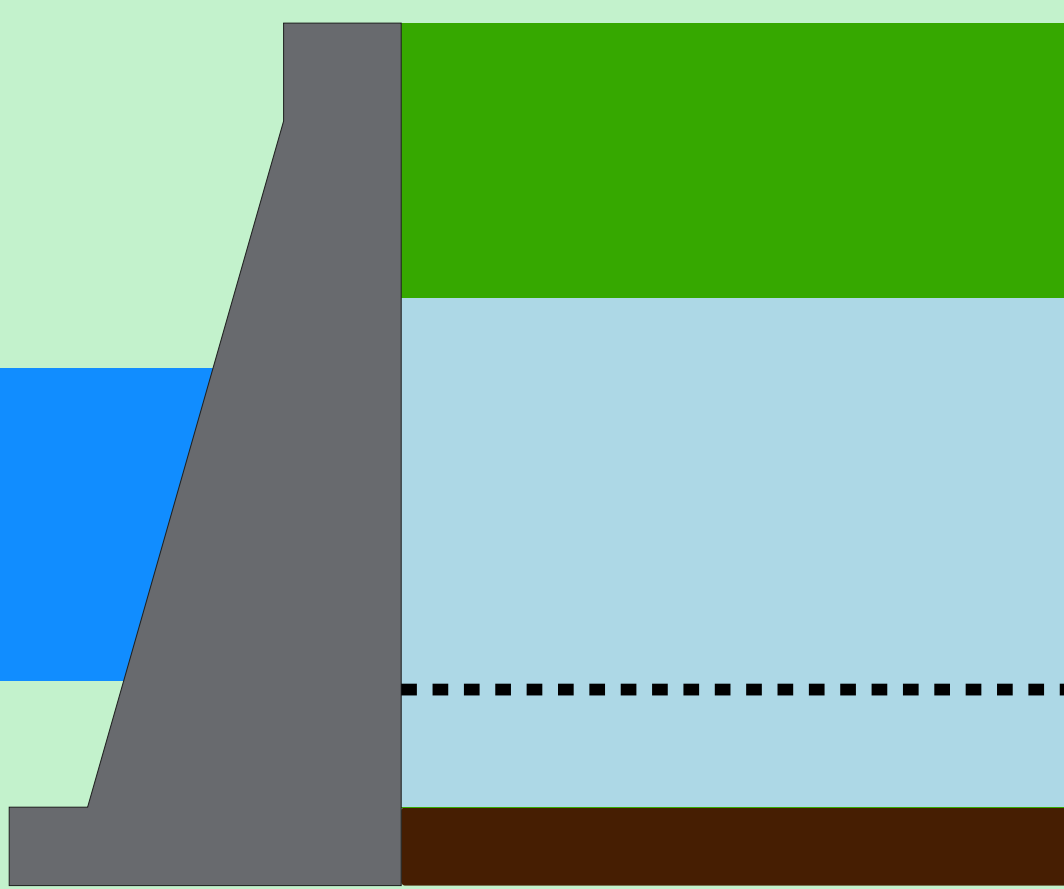
Vazão defluente máxima média diária igual à vazão máxima turbinada

Data de Referência

21/07/2025

Período Seco

Volume útil superior ou igual a 15%



São Simão

Data	Afluencia (m³/s)	Defluência (m³/s)	Volume Útil (%)	Cota (m)
19/07	1.268	1.398	65,51	397,70
20/07	1.017	1.211	65,20	397,67
21/07	1.029	1.223	64,90	397,64

Rio Grande

Rio Paranaíba

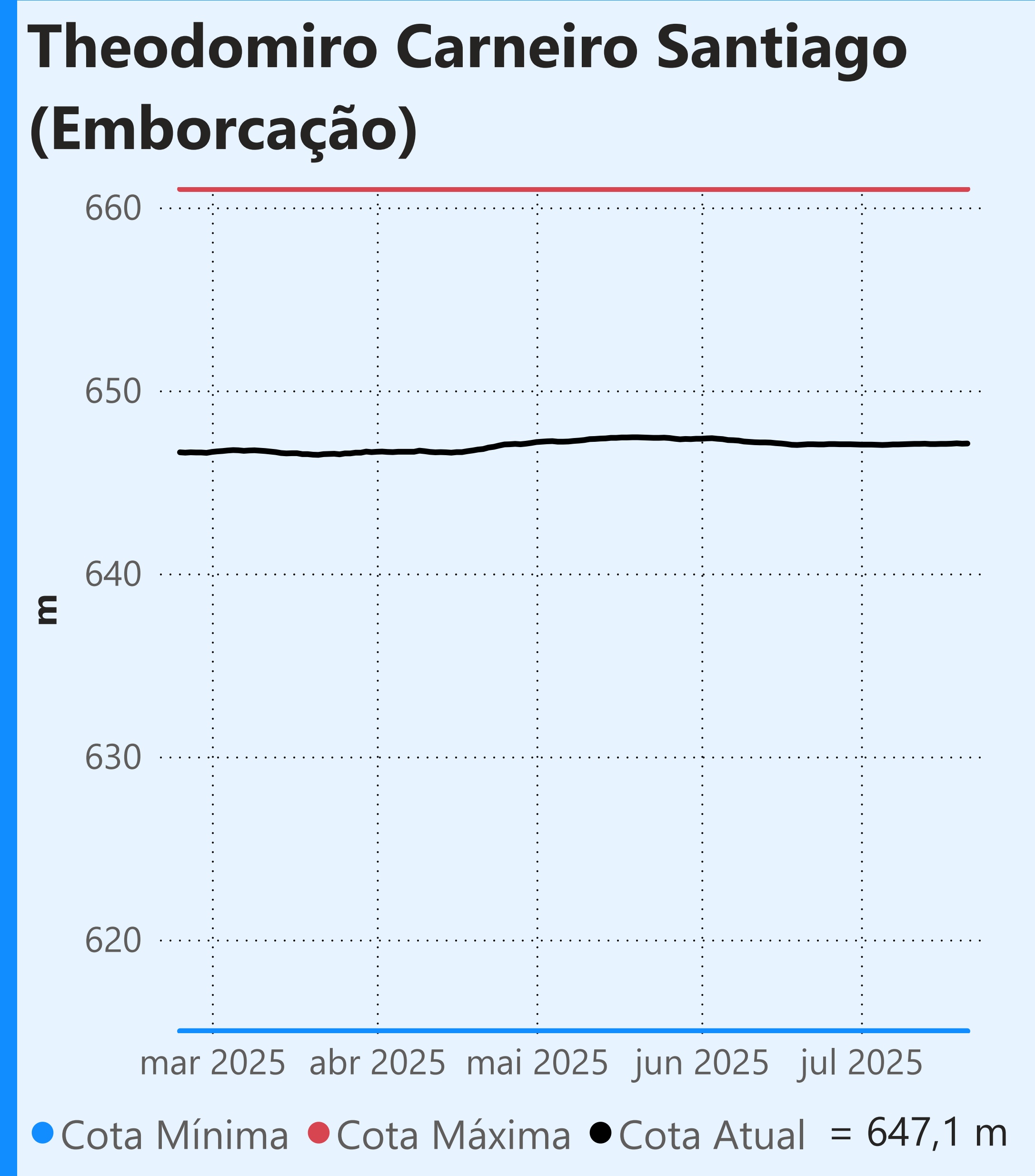
Rio Paraná

Saiba mais sobre os termos técnicos da operação dos reservatórios no [Glossário do Sistema de Acompanhamento de Reservatórios - SAR da ANA](#)

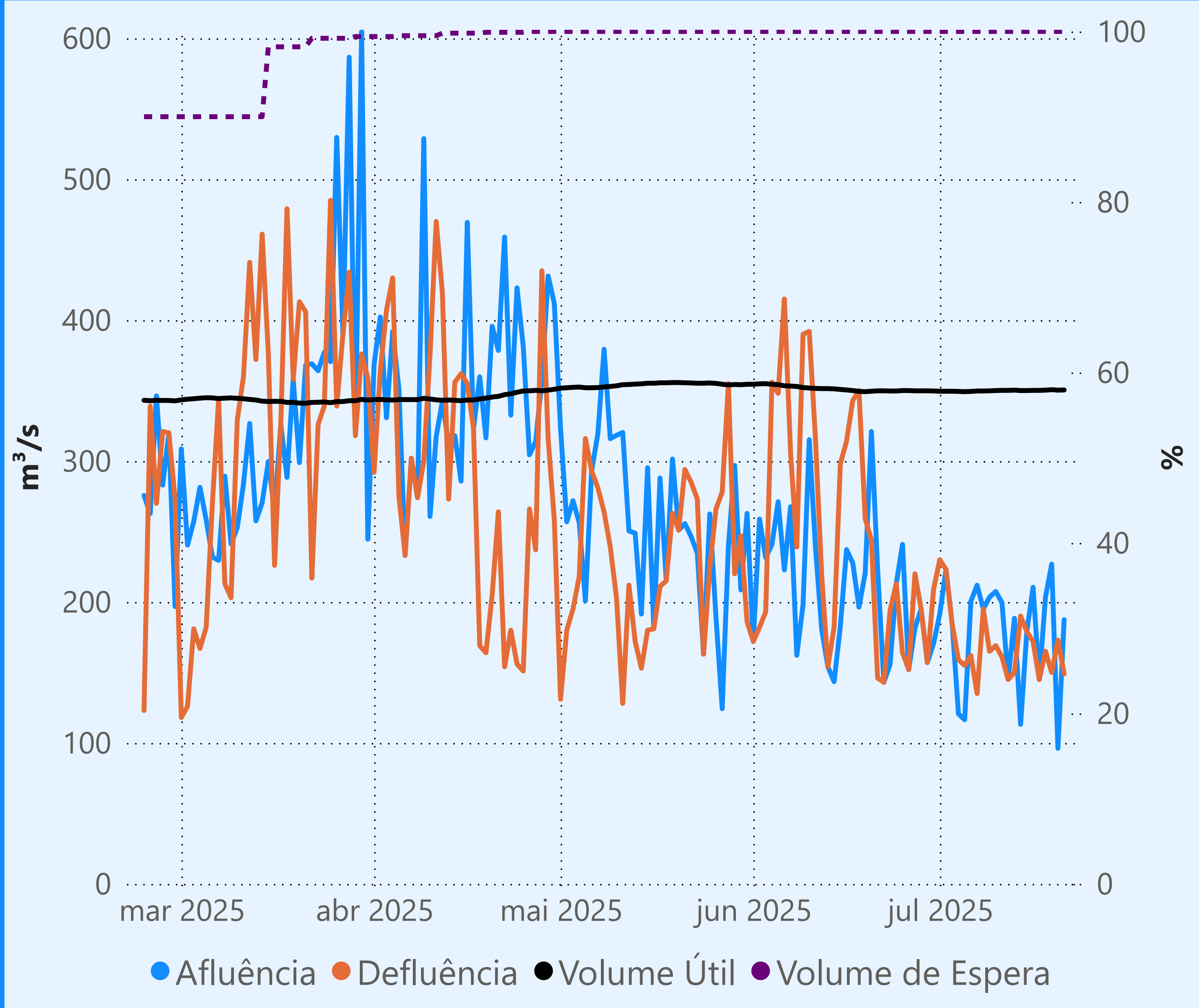
Superintendência de Operações e Eventos Críticos
Coordenação de Operação de Reservatórios e Sistemas Hídricos

Fonte: ONS

*Dados consistidos sujeitos a novas revisões



Faixa de Operação Normal

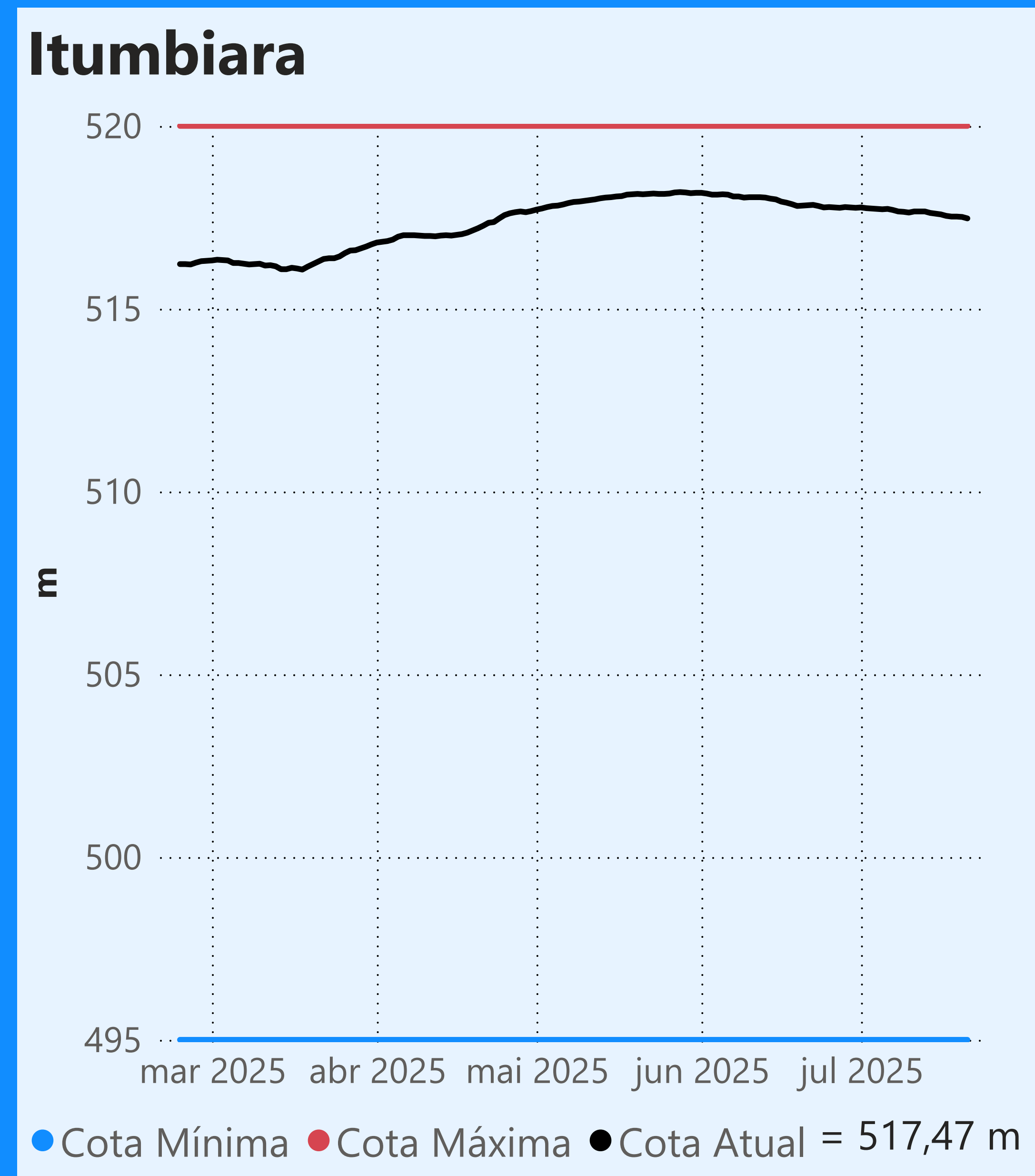
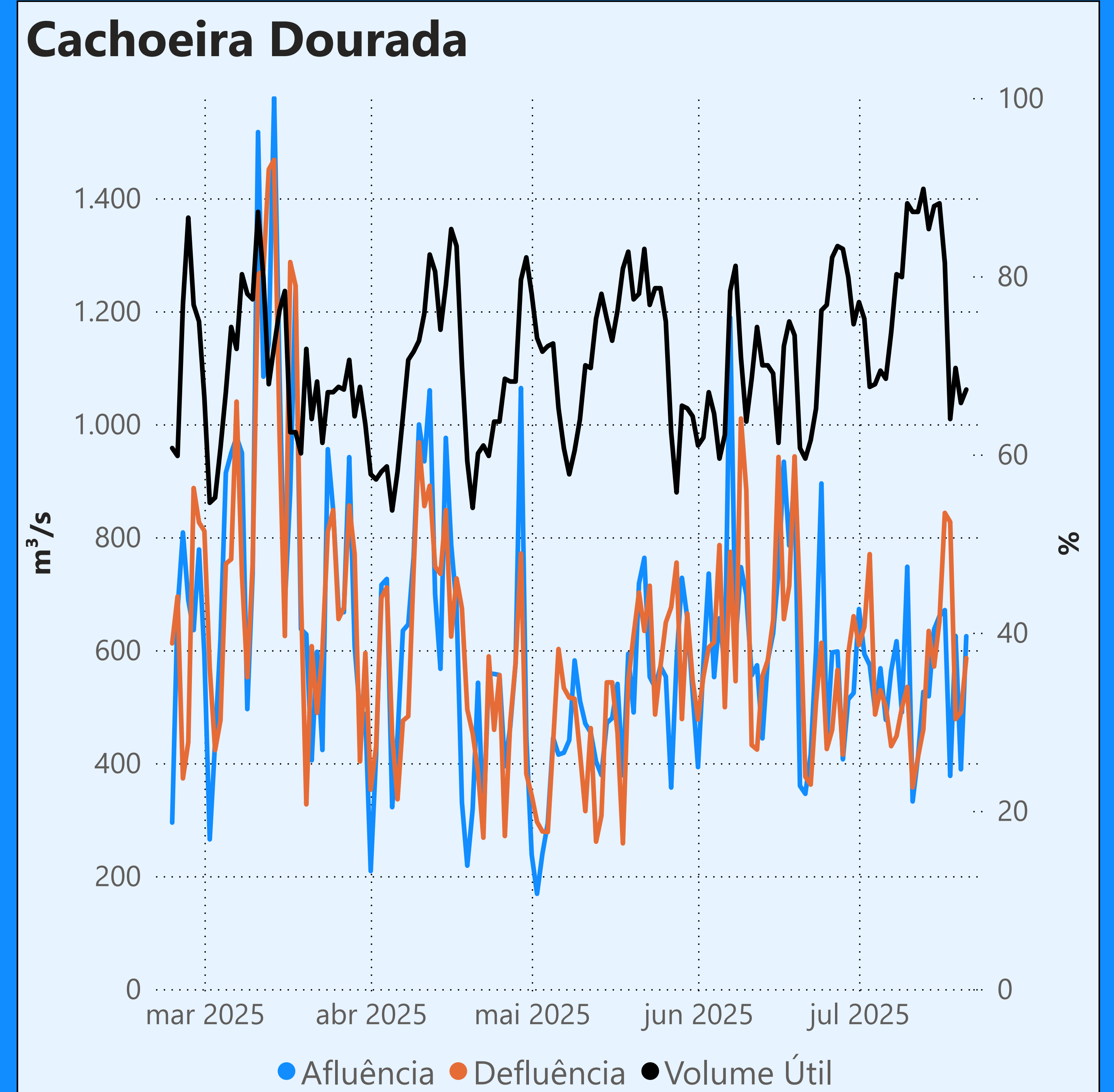


Vazão defluente máxima média diária igual à vazão máxima turbinada

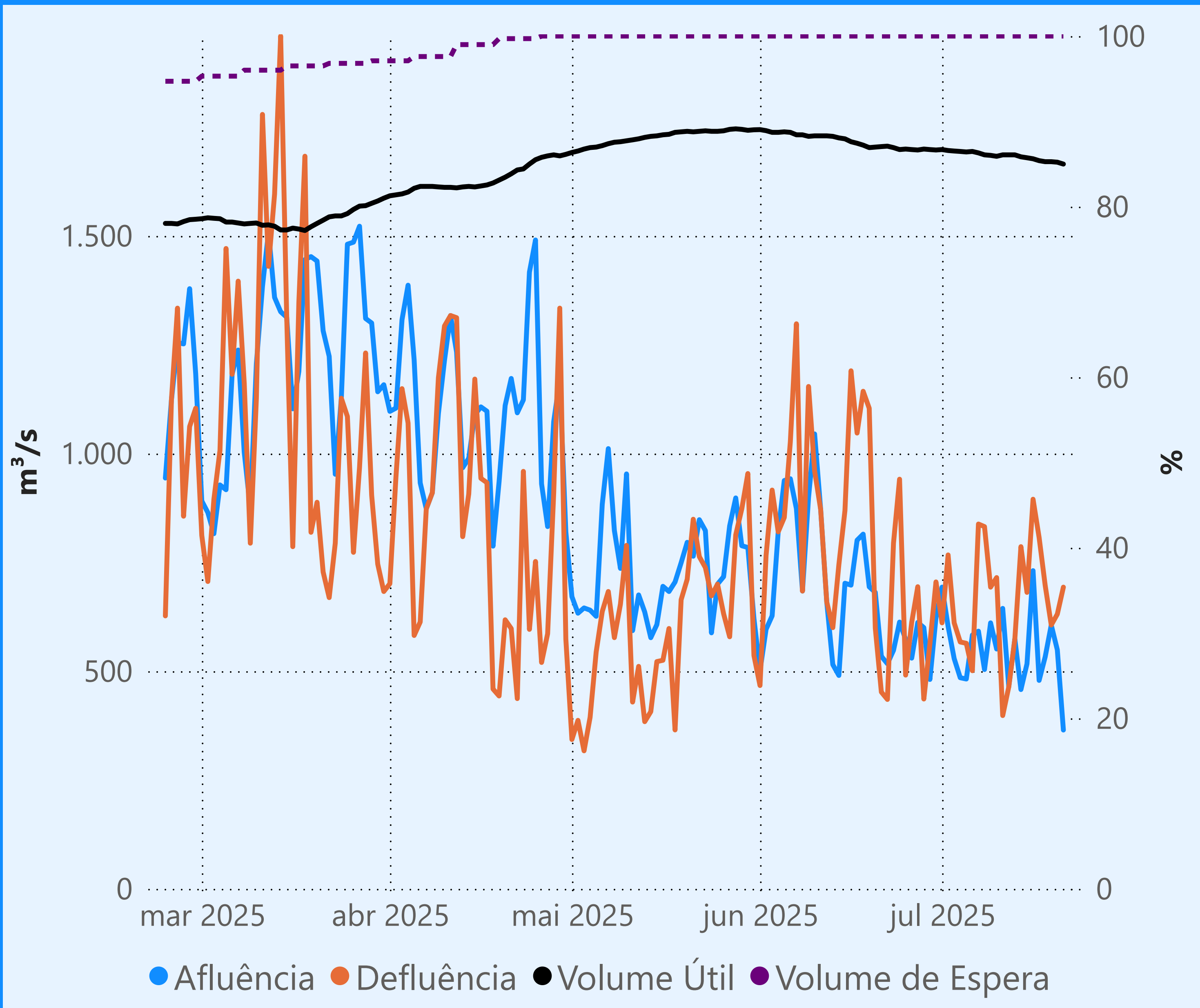
Vazão defluente média mensal (m³/s)

169
julho de 2025

Dia	Defluência	Dia	Defluência
1	230	16	172
2	223	17	145
3	184	18	165
4	159	19	150
5	155	20	173
6	162	21	149
7	135		
8	195		
9	165		
10	169		
11	161		
12	145		
13	150		
14	190		
15	179		



Faixa de Operação Normal



Vazão defluente máxima média diária igual à vazão máxima turbinada

Vazão defluente média mensal (m³/s)

663
julho de 2025

Dia	Defluência	Dia	Defluência
1	611	16	895
2	767	17	807
3	611	18	697
4	567	19	606
5	564	20	631
6	501	21	693
7	838		
8	832		
9	693		
10	715		
11	398		
12	464		
13	574		
14	786		
15	681		

