

Saiba mais sobre as condições de operação do Sistema Hídrico do Rio Grande na [Resolução 193/2024](#)

Rio Paranaíba

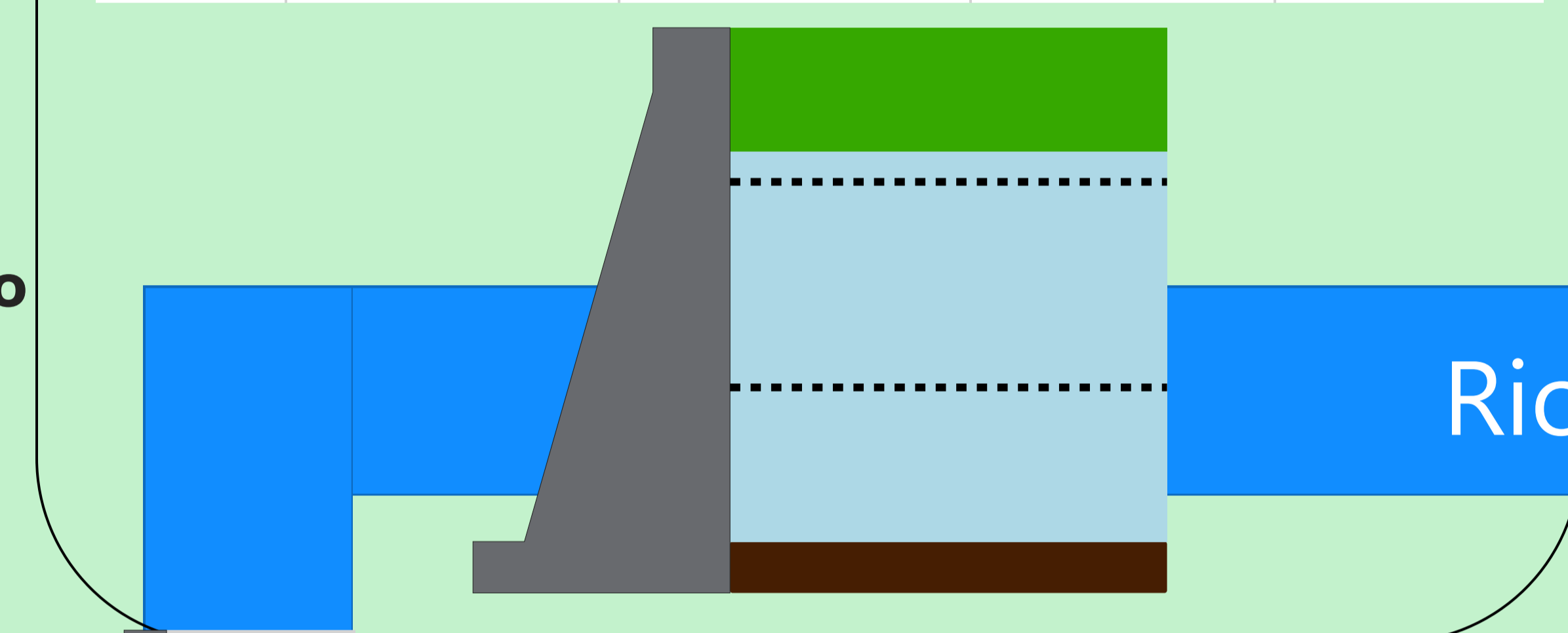
Rio Paraná

Faixa de Operação Normal

Sem restrição de vazão máxima defluente

Marechal Mascarenhas de Moraes (Peixoto)

Data	Afluência (m³/s)	Defluência (m³/s)	Volume Útil (%)	Cota (m)
13/07	199	279	75,39	663,51
14/07	361	334	75,48	663,52
15/07	407	301	75,85	663,56



Luiz Carlos Barreto de Carvalho

Data	Afluência (m³/s)	Defluência (m³/s)
13/07	258	253
14/07	318	344
15/07	278	268

Jaguara

Data	Afluência (m³/s)	Defluência (m³/s)
13/07	260	211
14/07	371	361
15/07	281	274

Igarapava

Data	Afluência (m³/s)	Defluência (m³/s)
13/07	241	245
14/07	484	492
15/07	308	304

Volta Grande

Data	Afluência (m³/s)	Defluência (m³/s)
13/07	279	302
14/07	439	416
15/07	323	462

Maribondo

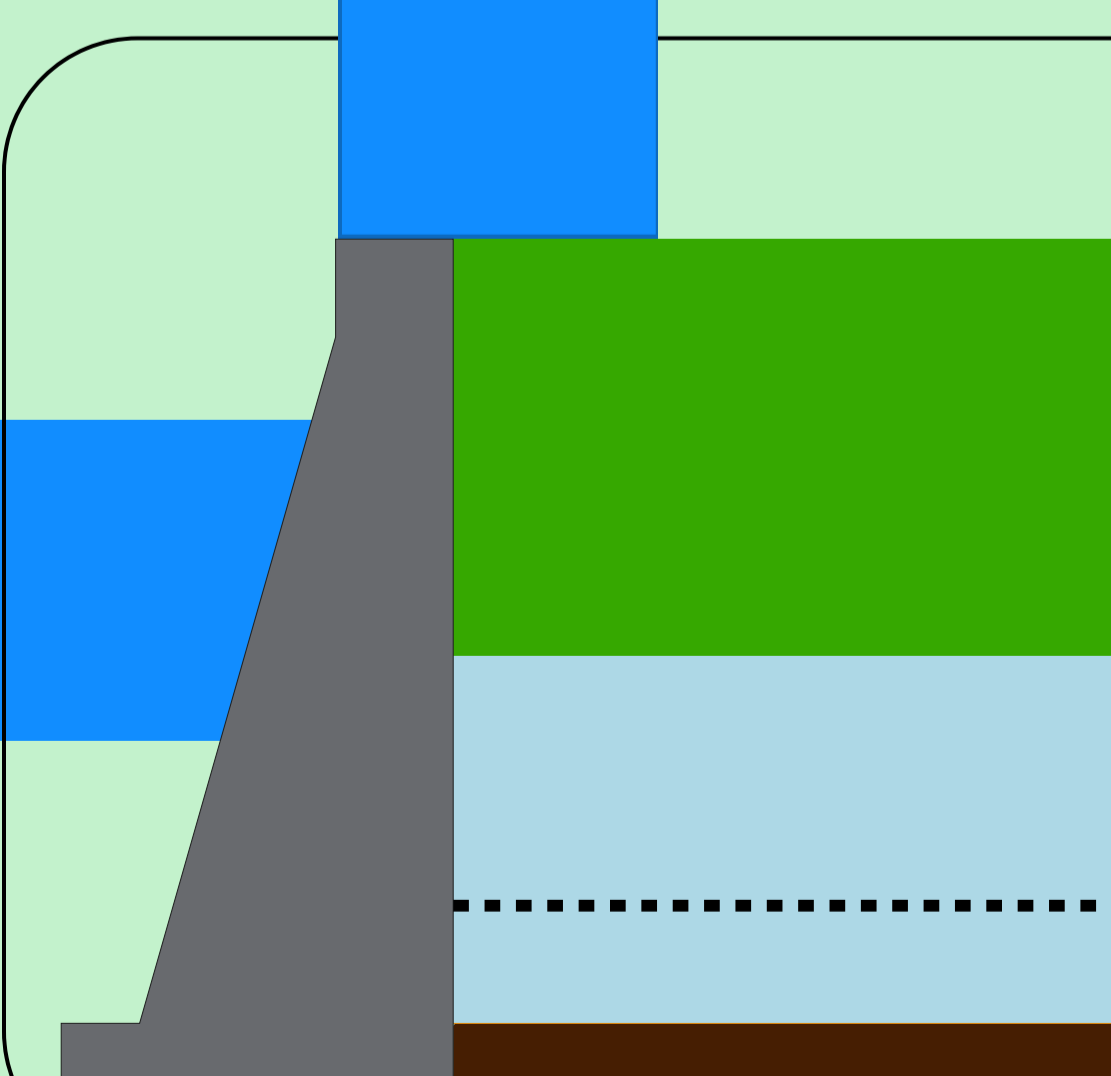
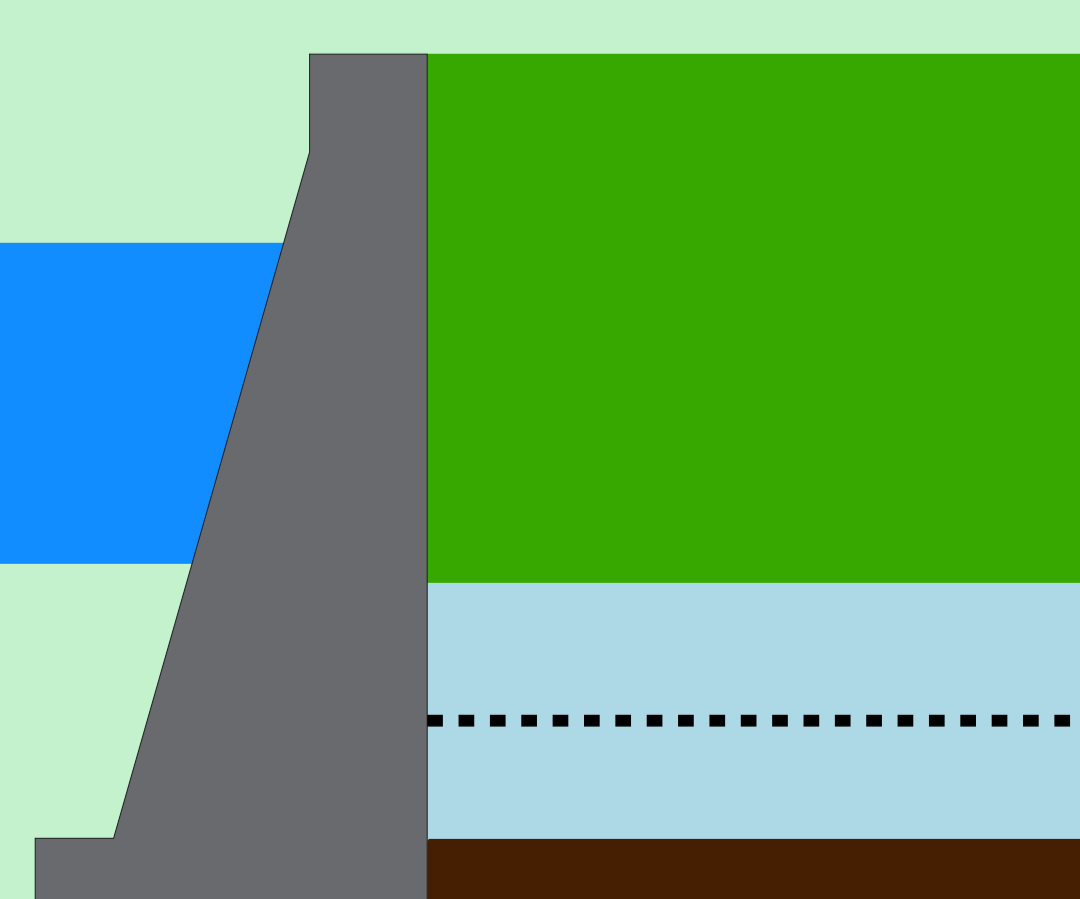
Data	Afluência (m³/s)	Defluência (m³/s)	Volume Útil (%)	Cota (m)
13/07	521	817	48,56	438,92
14/07	509	990	47,77	438,79
15/07	547	1.140	46,80	438,63

Volume útil superior ou igual a 15%

Volume útil superior ou igual a 15%

Água Vermelha

Data	Afluência (m³/s)	Defluência (m³/s)	Volume Útil (%)	Cota (m)
13/07	857	1.026	32,55	377,17
14/07	1.026	1.026	32,55	377,17
15/07	1.125	1.125	32,55	377,17



Rio Grande

Furnas

Data	Afluência (m³/s)	Defluência (m³/s)	Volume Útil (%)	Cota (m)
13/07	243	243	64,56	763,32
14/07	220	356	64,50	763,31
15/07	268	404	64,43	763,30

Faixa de Operação Normal
Vazão máxima turbinada definida na outorga

Funil Grande

Data	Afluência (m³/s)	Defluência (m³/s)
13/07	95	107
14/07	90	86
15/07	93	69

Itutinga

Data	Afluência (m³/s)	Defluência (m³/s)
13/07	41	41
14/07	41	40
15/07	42	42

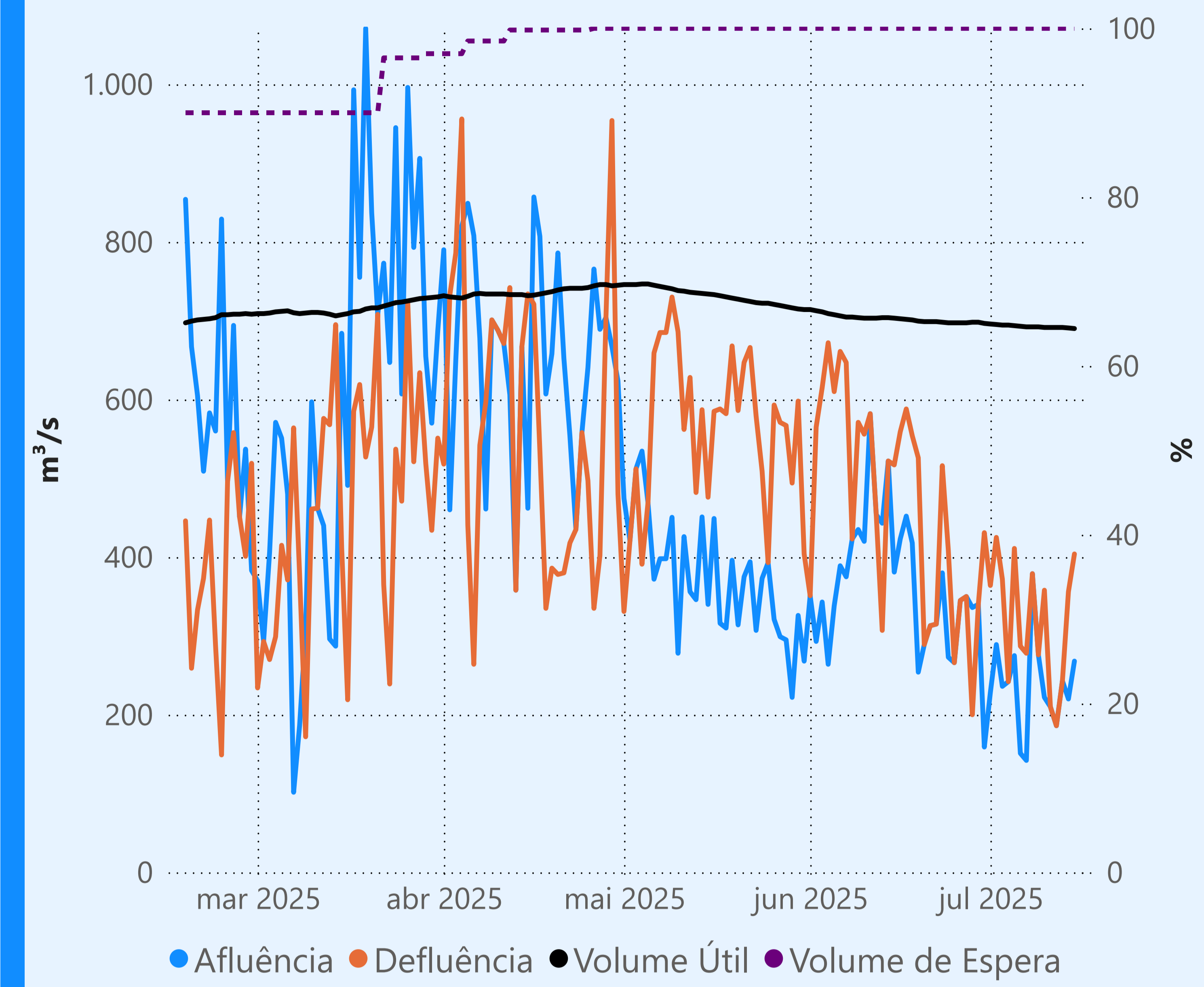
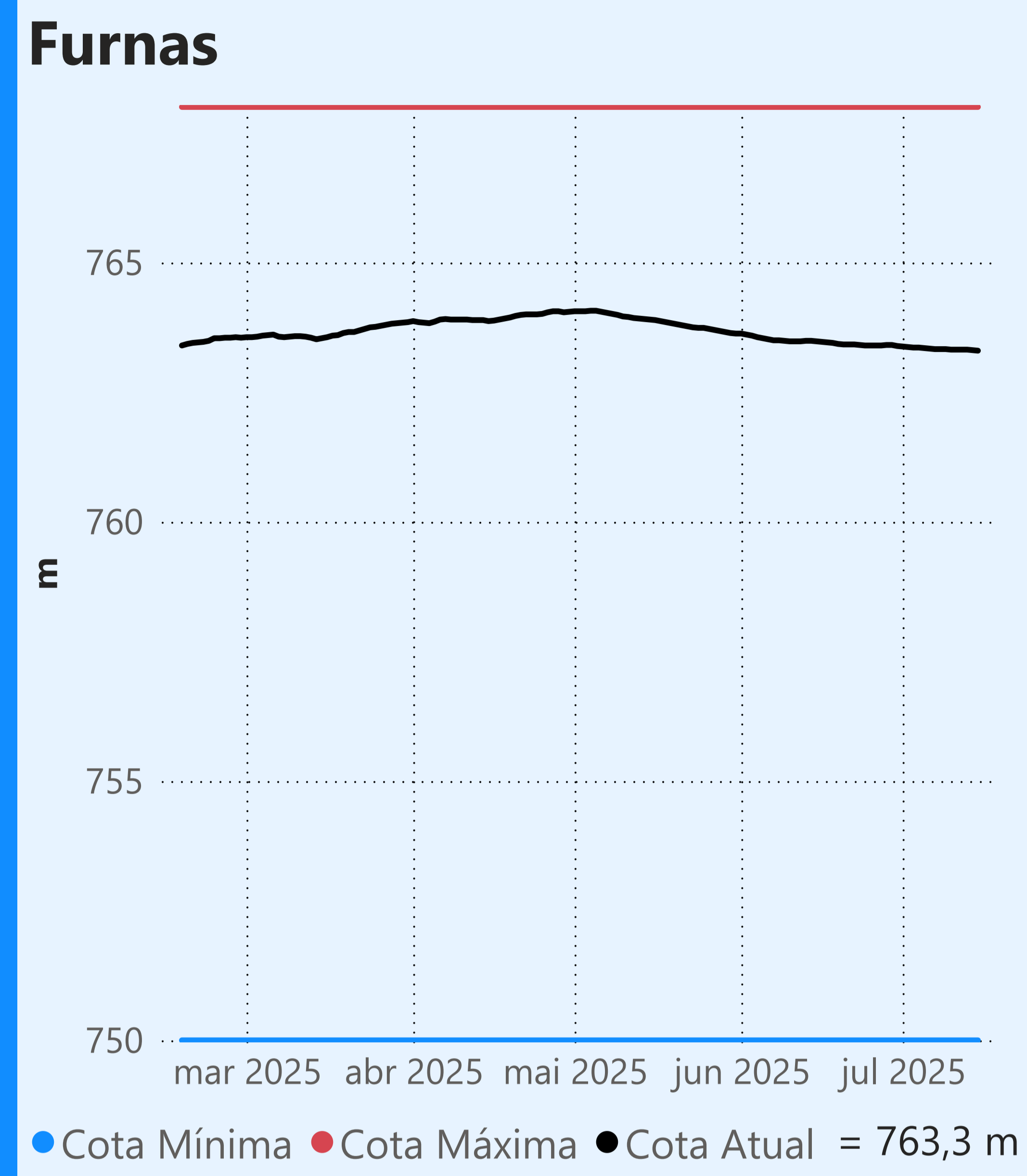
Rio Grande

Camargos

Data	Afluência (m³/s)	Defluência (m³/s)	Volume Útil (%)
13/07	39	39	93,42
14/07	37	37	93,42
15/07	47	39	93,53

Rio Grande

Data de Referência
15/07/2025
Período Seco



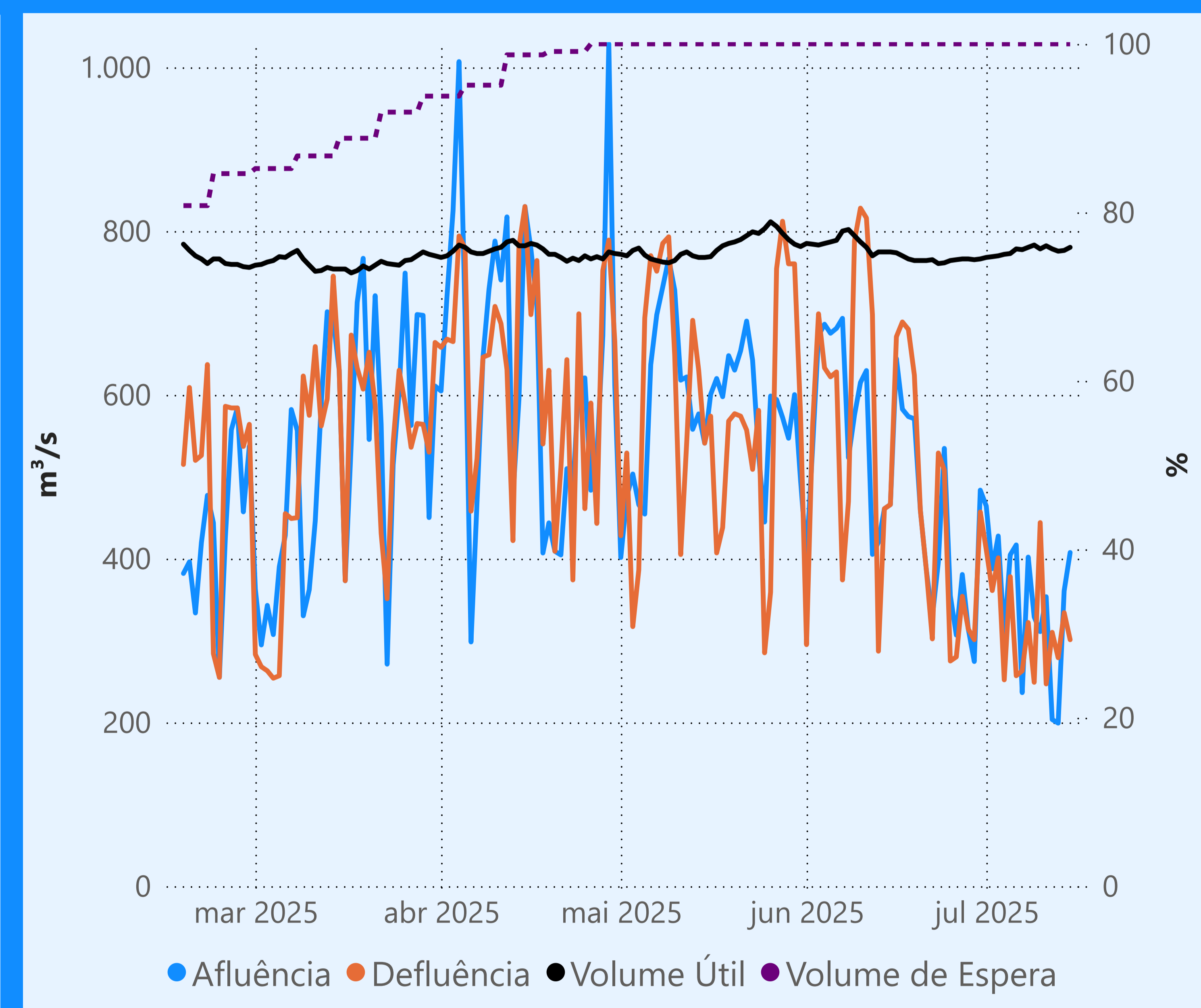
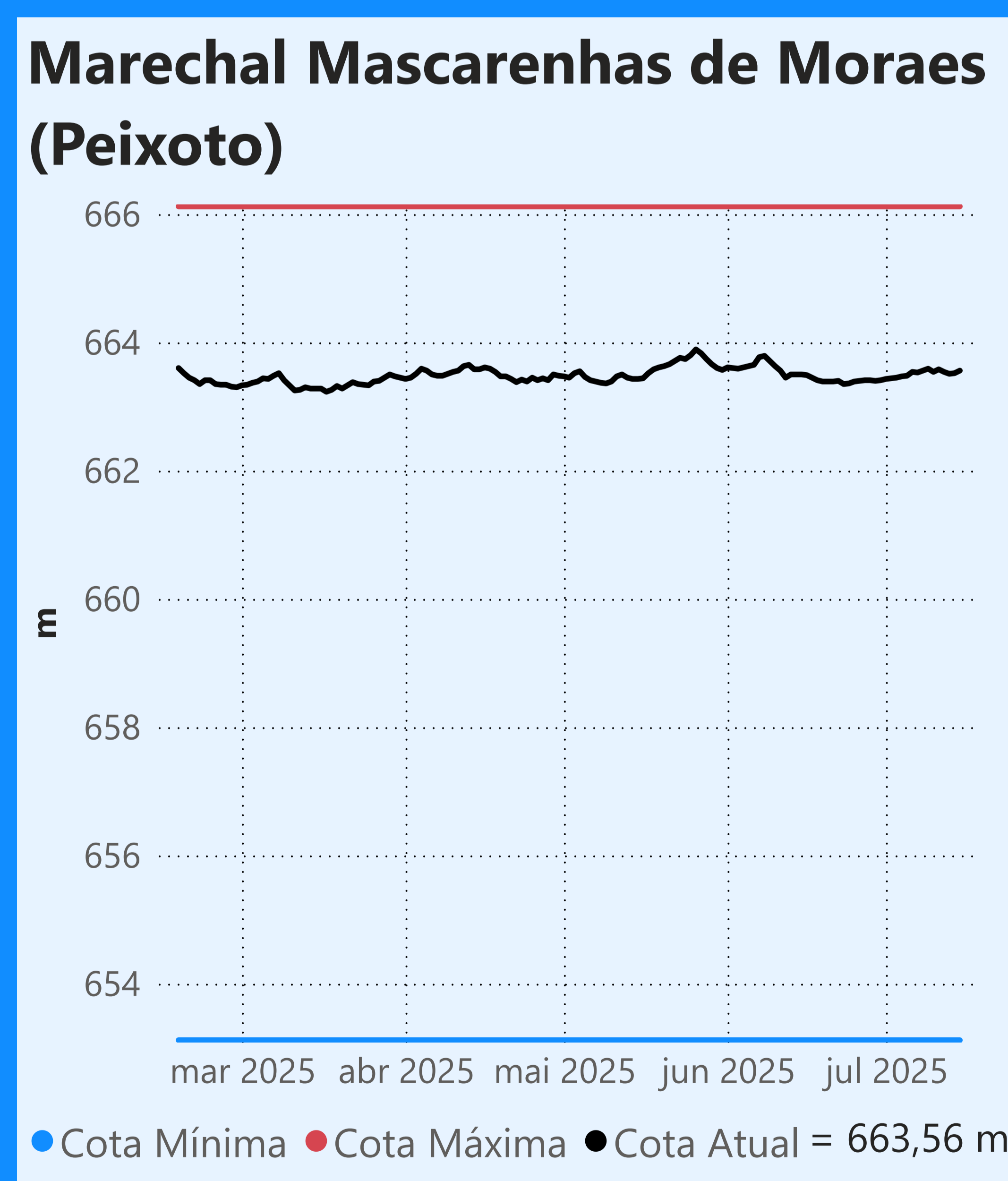
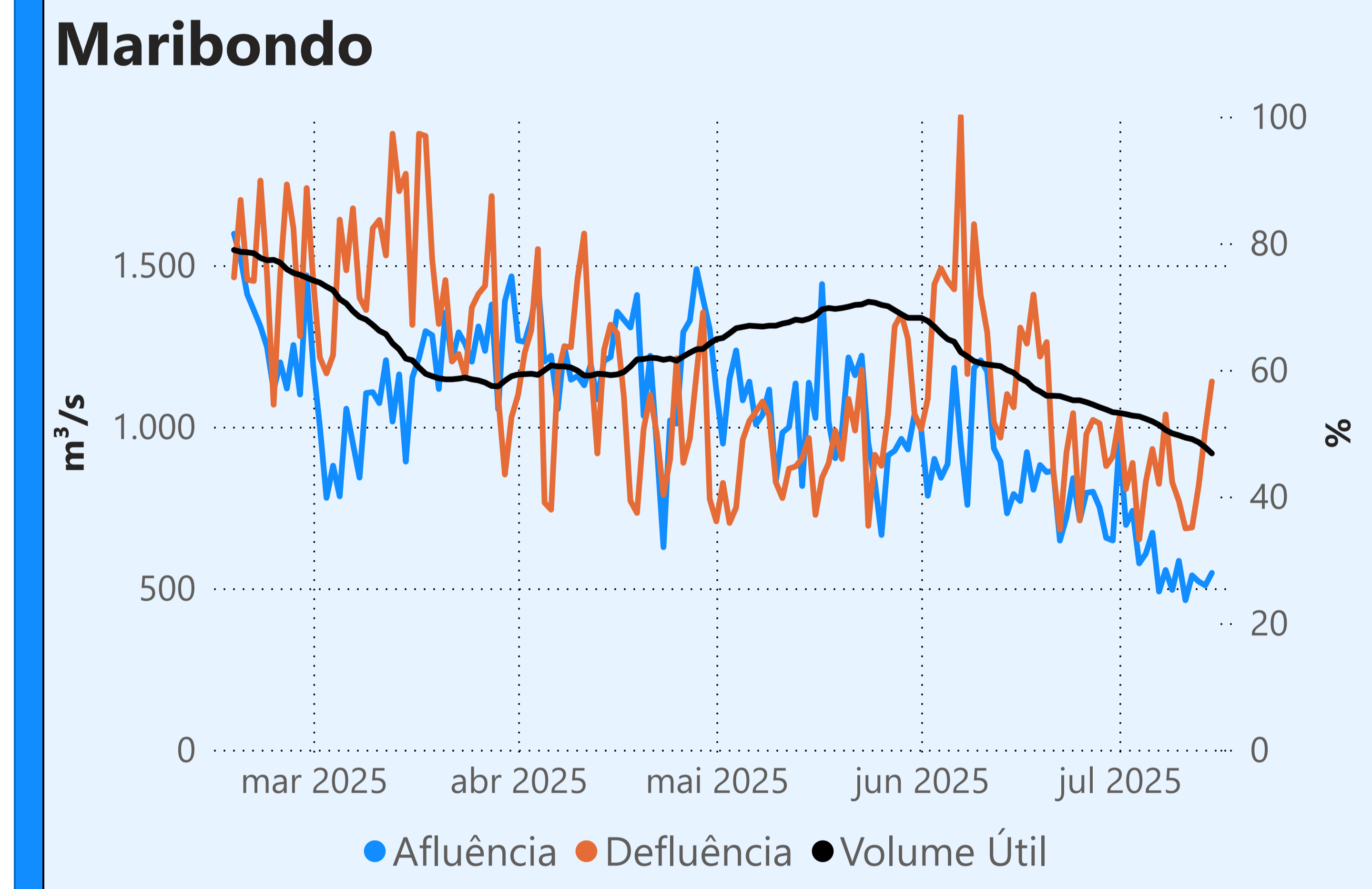
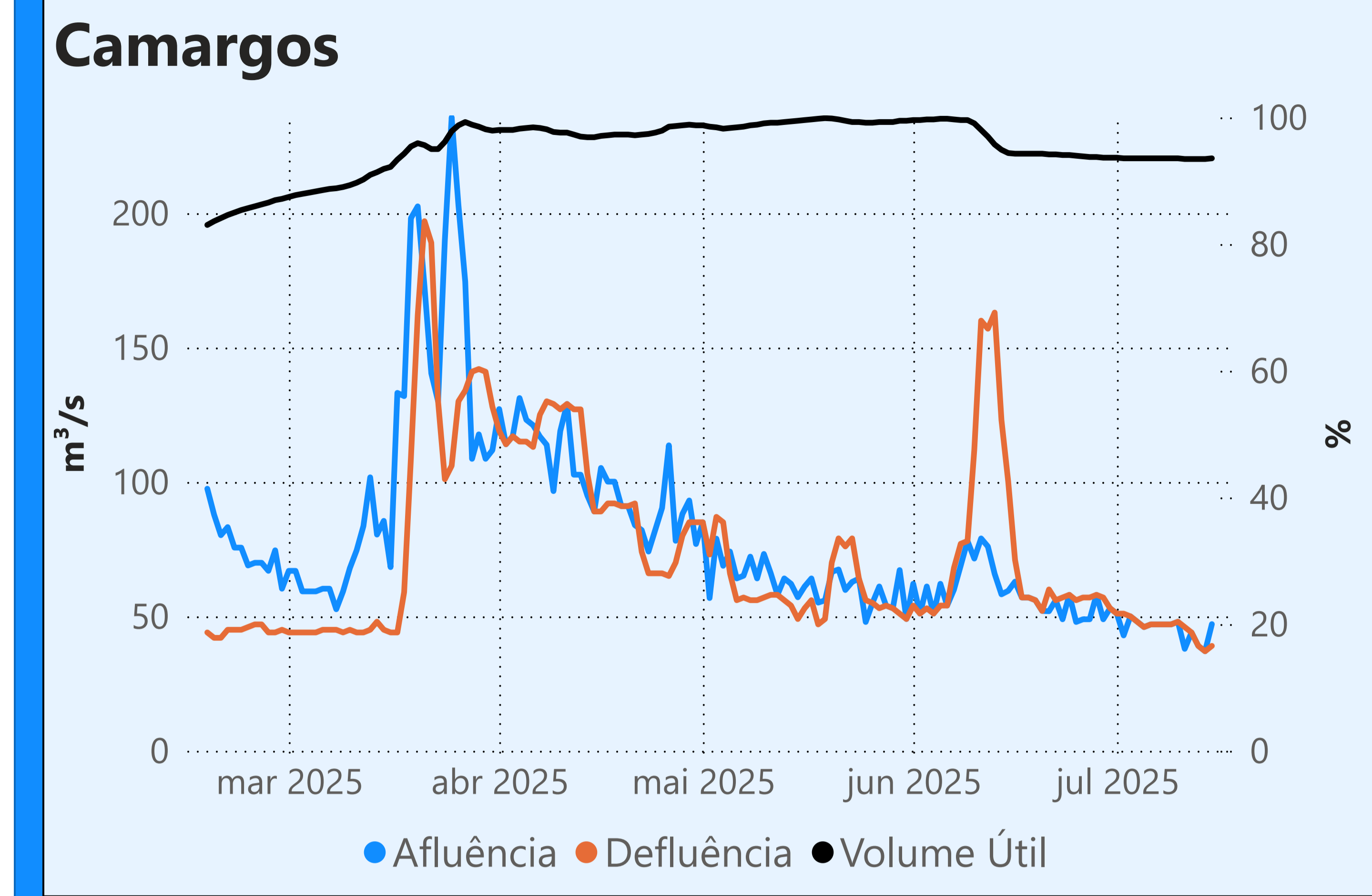
Vazão defluente média mensal (m³/s)

319
julho de 2025

Dia	Defluência	Dia	Defluência
1	364		
2	425		
3	372		
4	242		
5	411		
6	287		
7	278		
8	379		
9	276		
10	358		
11	210		
12	186		
13	243		
14	356		
15	404		

Faixa de Operação Normal

Vazão máxima turbinada definida na outorga



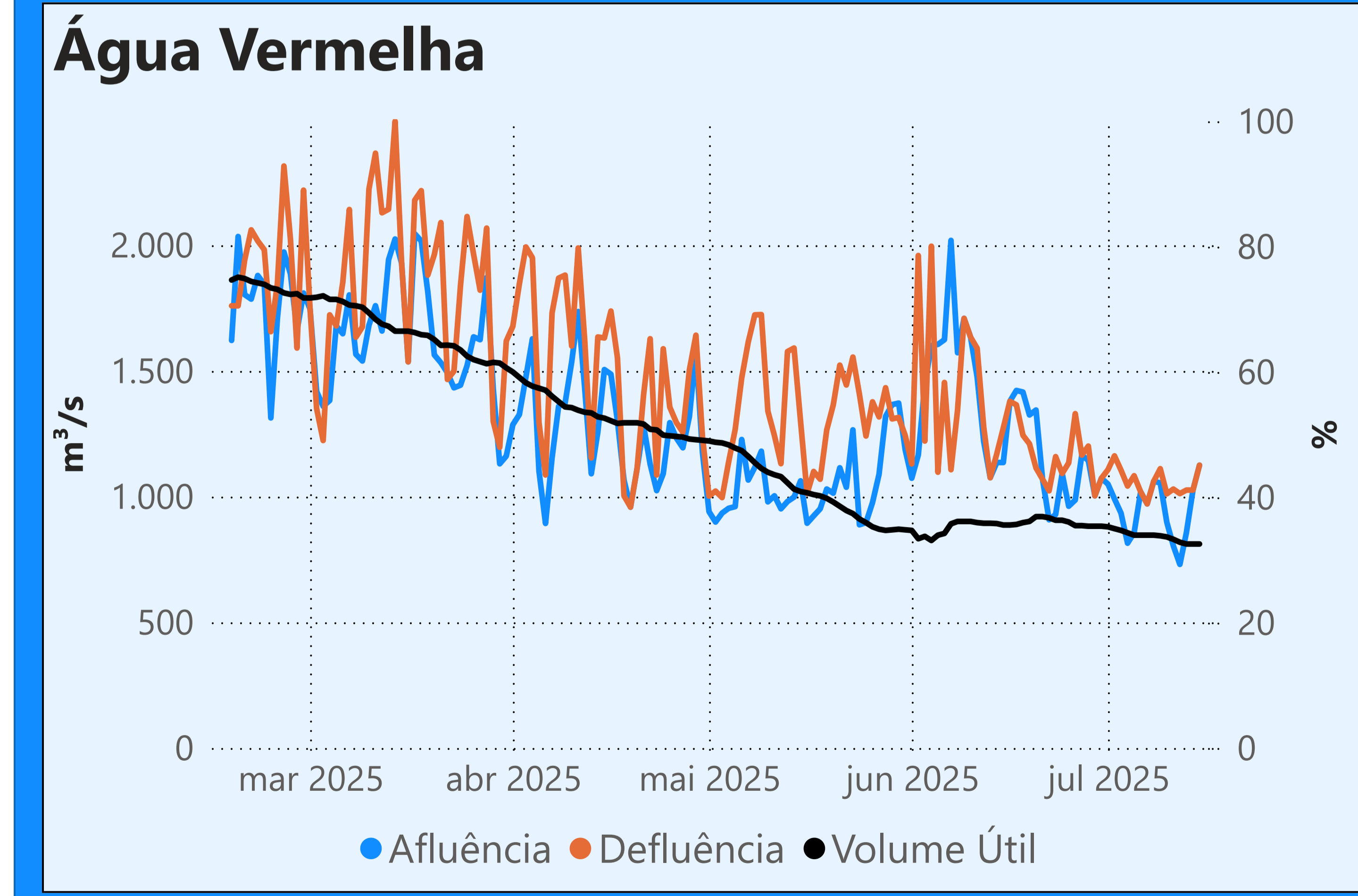
Vazão defluente média mensal (m³/s)

321
julho de 2025

Dia	Defluência	Dia	Defluência
1	411		
2	361		
3	401		
4	252		
5	378		
6	257		
7	263		
8	322		
9	249		
10	444		
11	247		
12	310		
13	279		
14	334		
15	301		

Faixa de Operação Normal

Sem restrição de vazão máxima defluente



Saiba mais sobre os termos técnicos da operação dos reservatórios no [Glossário do Sistema de Acompanhamento de Reservatórios - SAR da ANA](#)

Superintendência de Operações e Eventos Críticos
Coordenação de Operação de Reservatórios e Sistemas Hídricos

Fonte: ONS
*Dados consistidos sujeitos a novas revisões

Saiba mais sobre as condições de operação do Sistema Hídrico do Rio Paranaíba na [Resolução 194/2024](#)

Cachoeira Dourada

Data	Afluência (m³/s)	Defluência (m³/s)
13/07	526	460
14/07	518	634
15/07	637	571

Faixa de Operação Normal
Vazão defluente máxima média diária igual à vazão máxima turbinada

Itumbiara

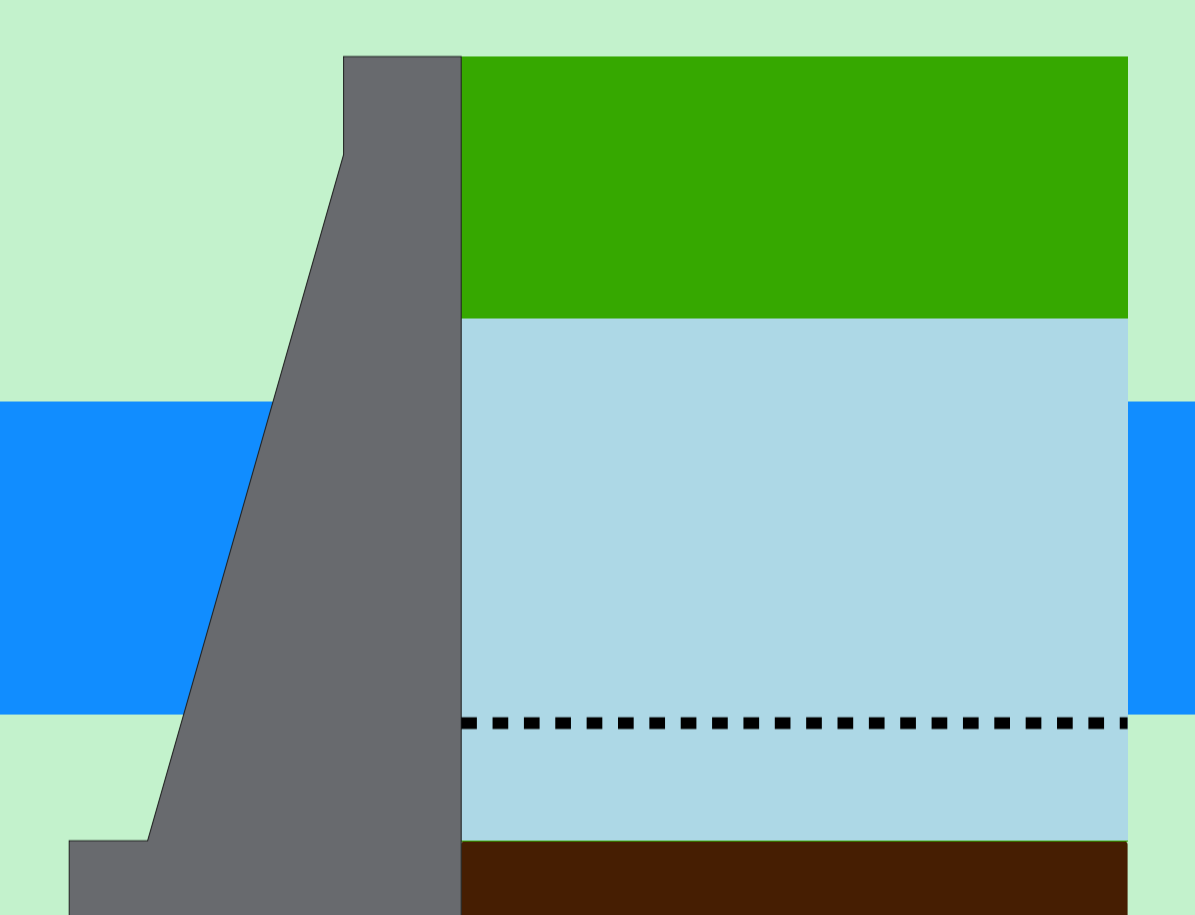
Data	Afluência (m³/s)	Defluência (m³/s)	Volume Útil (%)	Cota (m)
13/07	492	574	85,95	517,64
14/07	622	786	85,84	517,62
15/07	517	681	85,73	517,60

Theodomiro Carneiro Santiago (Emborcação)

Data	Afluência (m³/s)	Defluência (m³/s)	Volume Útil (%)	Cota (m)
13/07	188	150	57,92	647,09
14/07	113	190	57,87	647,07
15/07	179	179	57,87	647,07

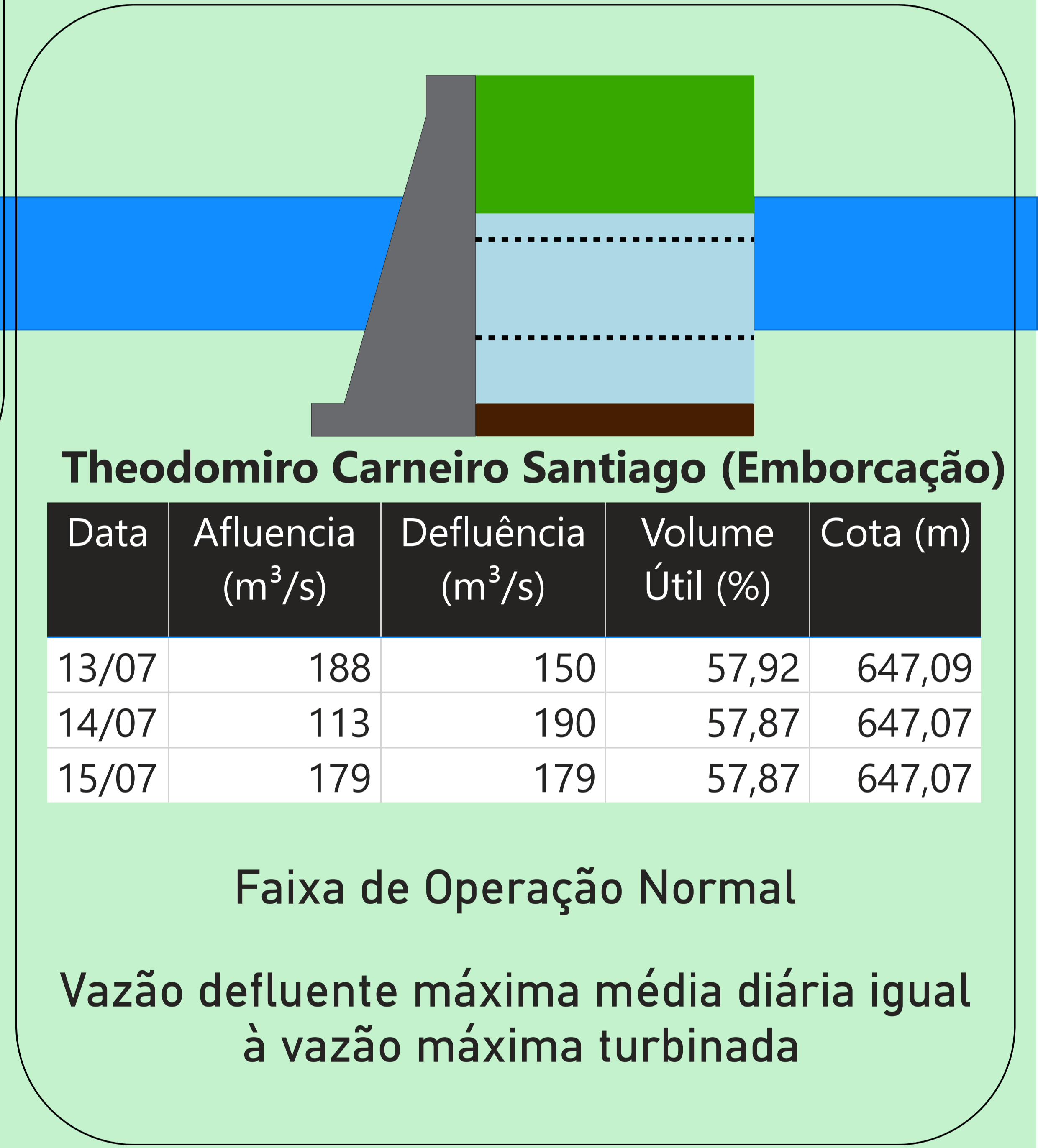
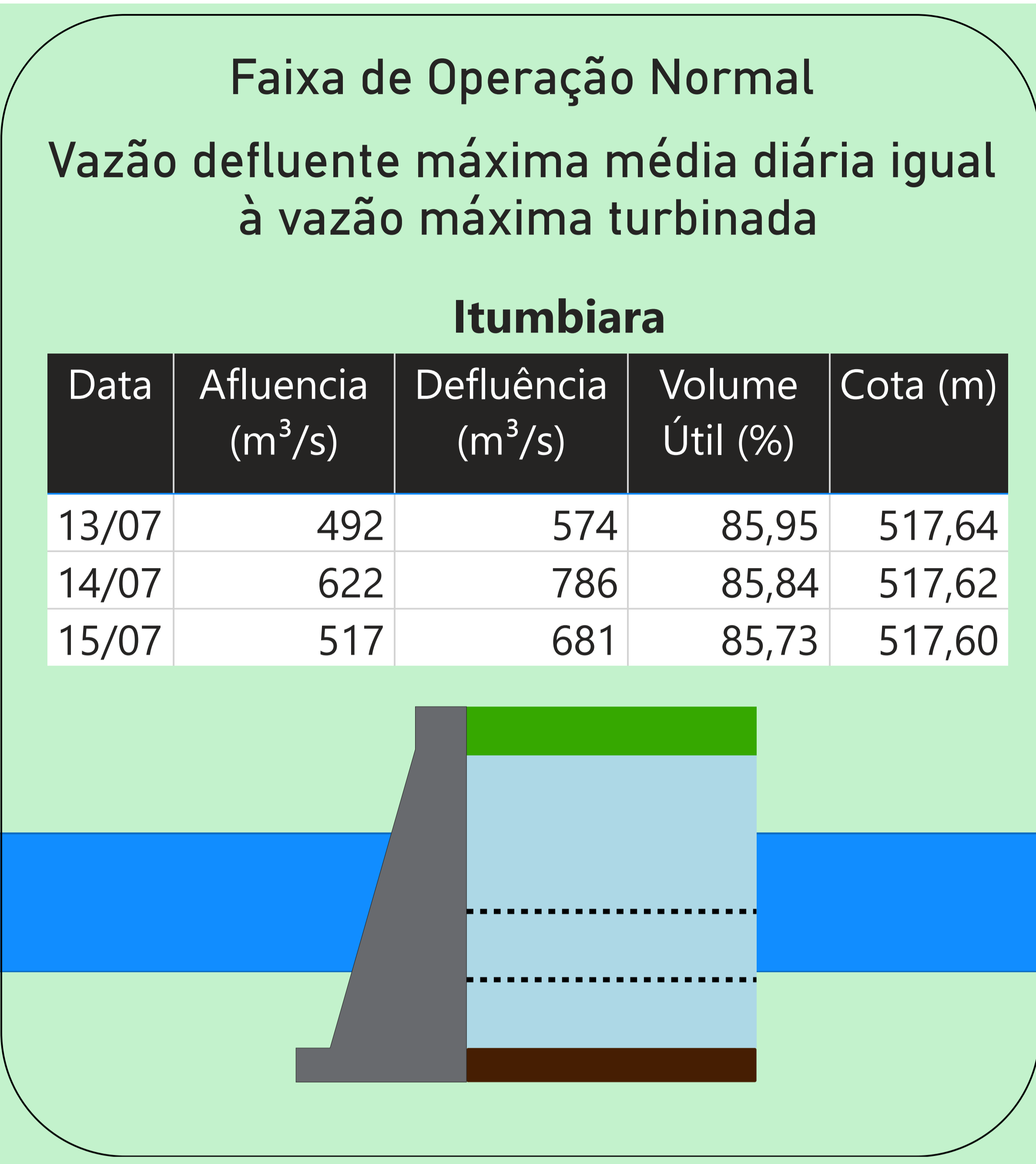
Faixa de Operação Normal
Vazão defluente máxima média diária igual à vazão máxima turbinada

Volume útil superior ou igual a 15%



São Simão

Data	Afluência (m³/s)	Defluência (m³/s)	Volume Útil (%)	Cota (m)
13/07	759	953	66,31	397,78
14/07	1.351	1.221	66,52	397,80
15/07	1.310	1.310	66,52	397,80



Rio Paranaíba

Rio Paraná

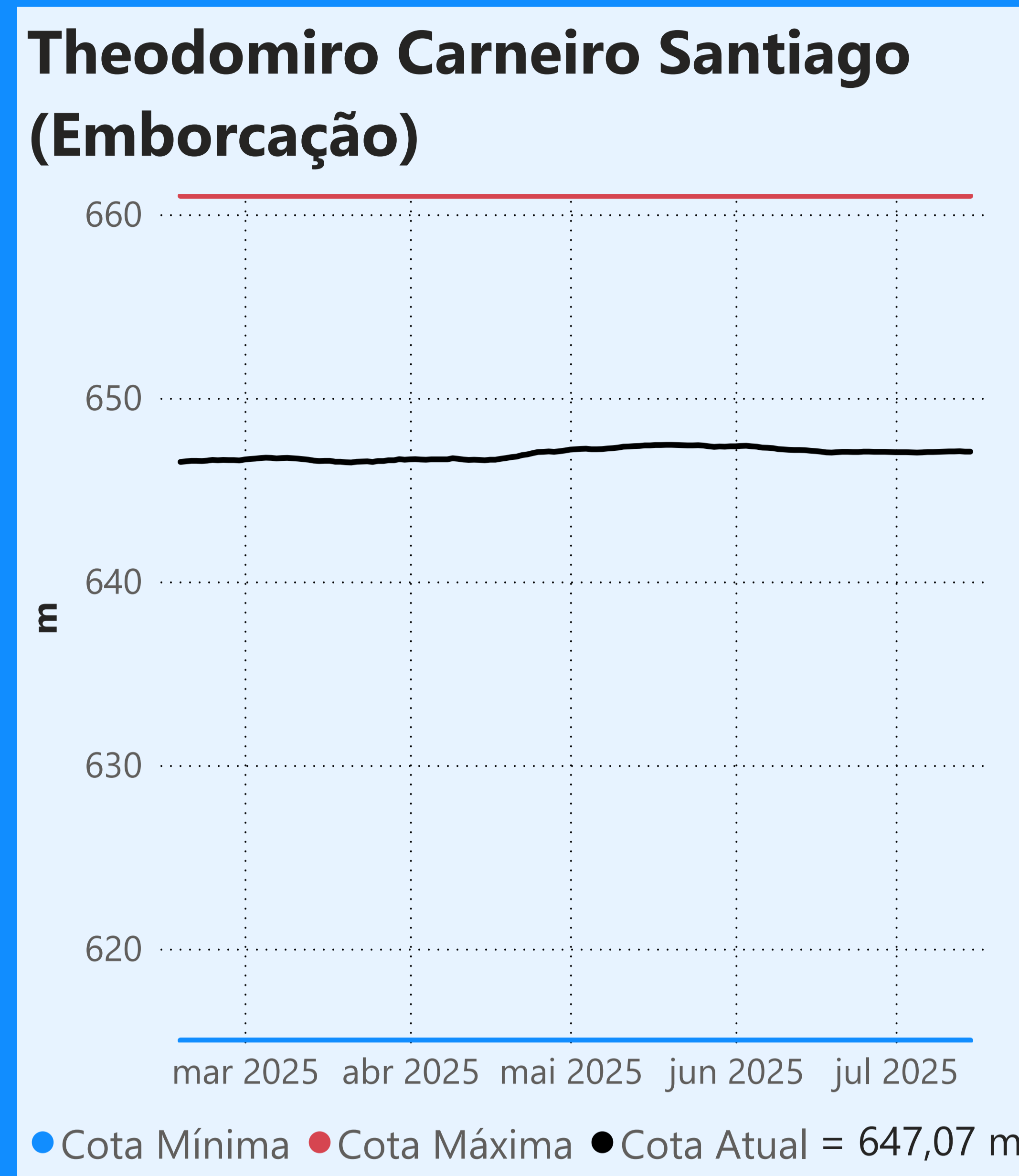
Rio Grande

Data de Referência
15/07/2025
Período Seco

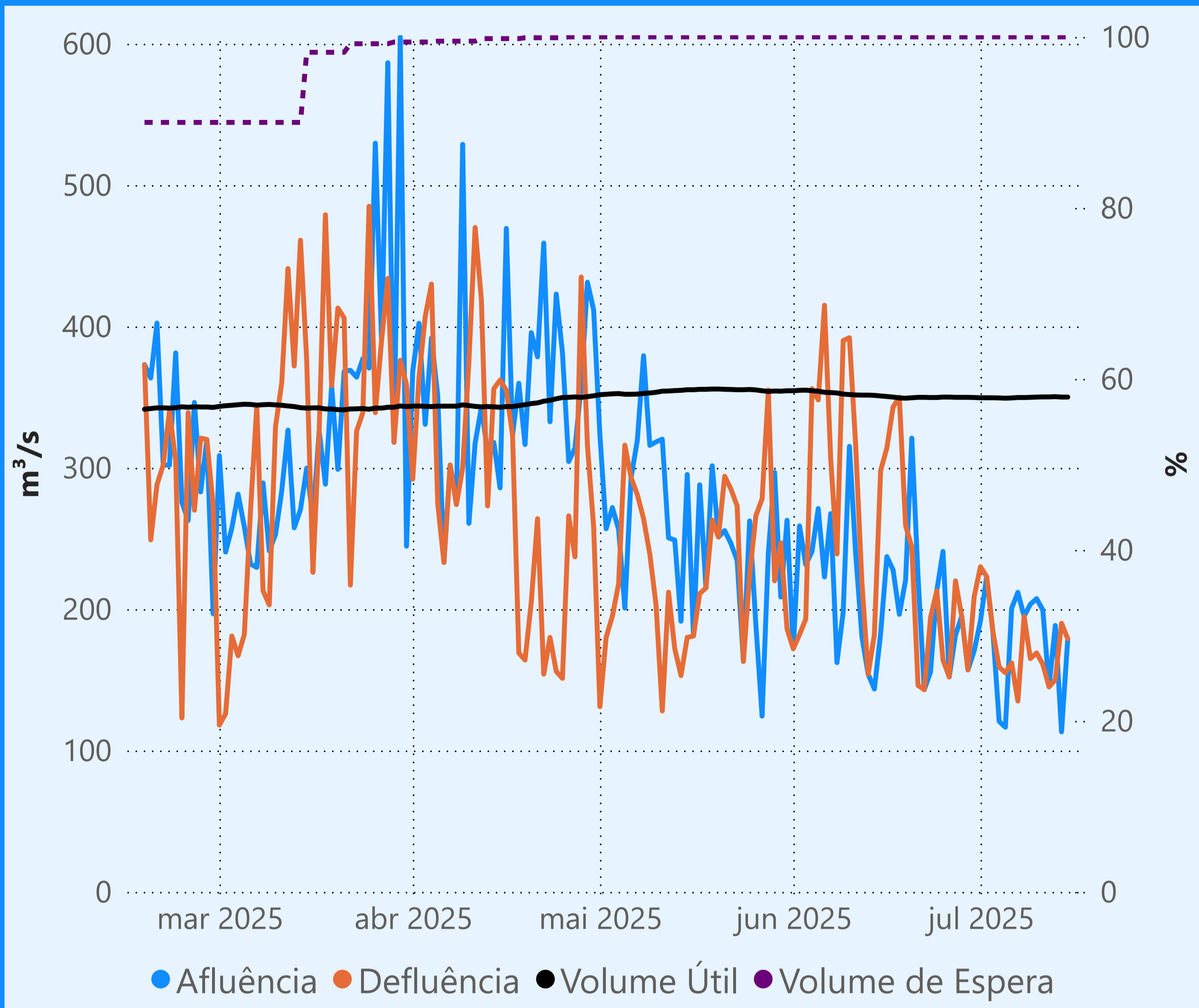
Saiba mais sobre os termos técnicos da operação dos reservatórios no [Glossário do Sistema de Acompanhamento de Reservatórios - SAR da ANA](#)

Superintendência de Operações e Eventos Críticos
Coordenação de Operação de Reservatórios e Sistemas Hídricos

Fonte: ONS
*Dados consistidos sujeitos a novas revisões



Faixa de Operação Normal

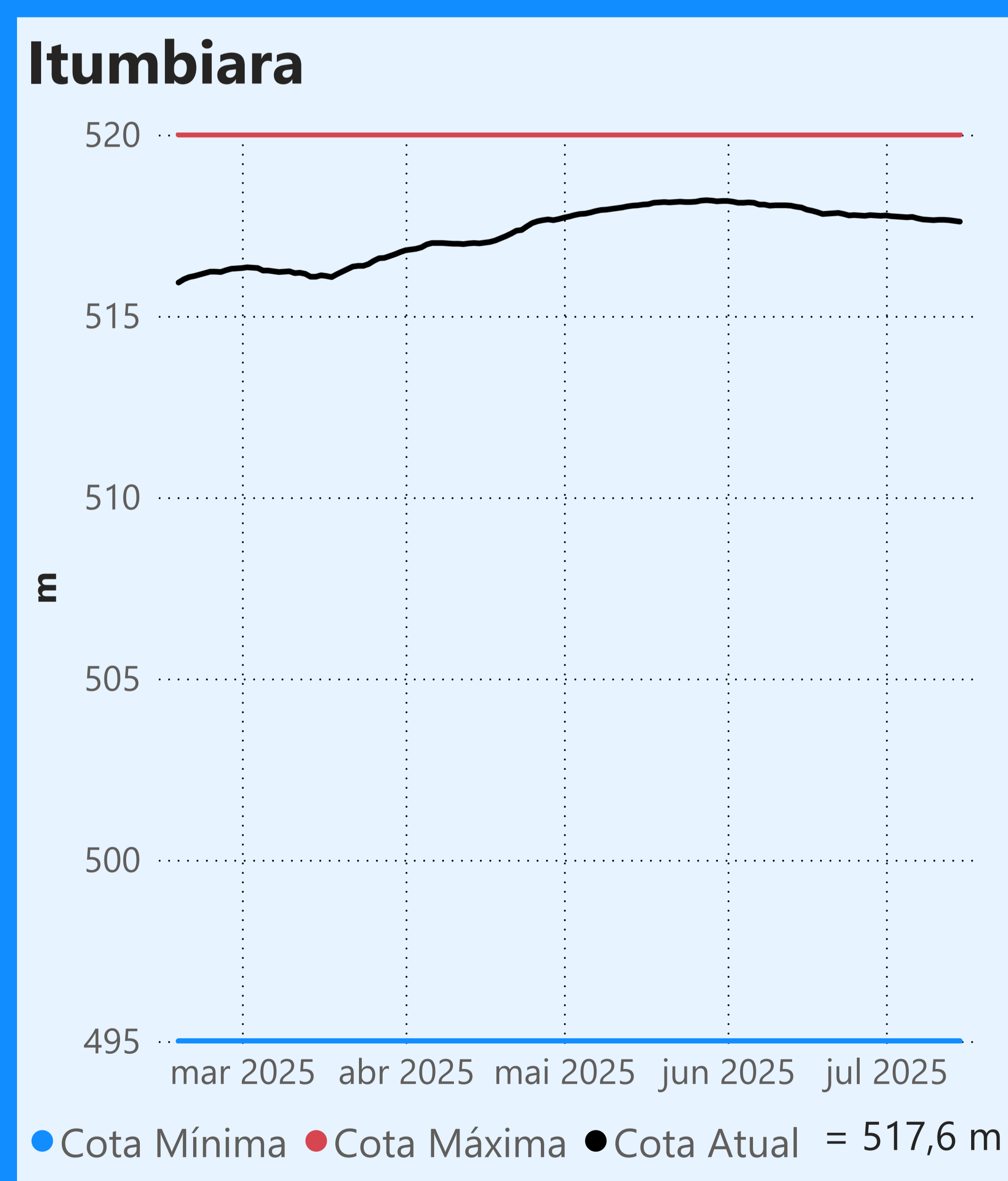
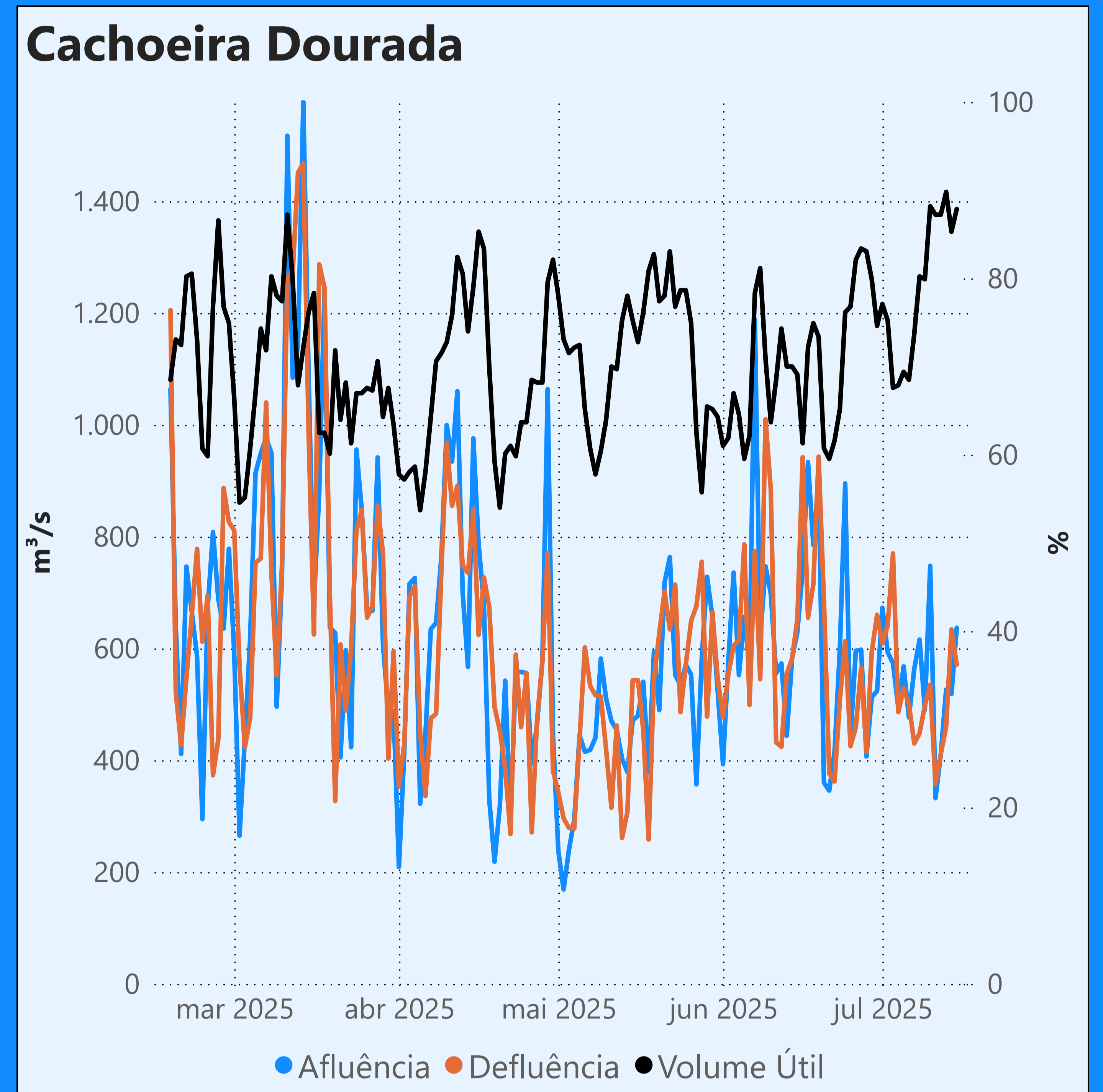


Vazão defluente máxima média diária igual à vazão máxima turbinada

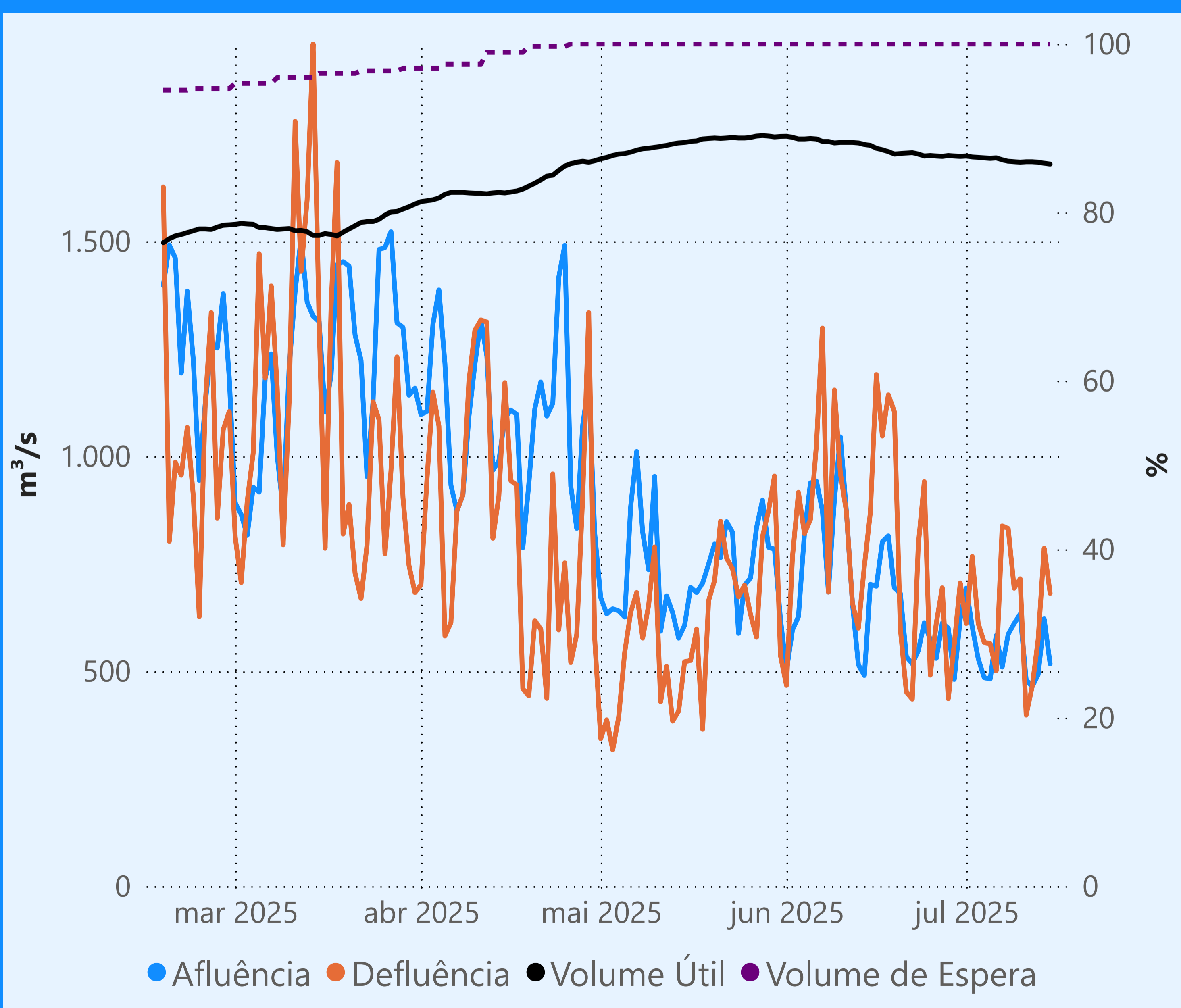
Vazão defluente média mensal (m³/s)

173
julho de 2025

Dia	Defluência	Dia	Defluência
1	230	8	195
2	223	9	165
3	184	10	169
4	159	11	161
5	155	12	145
6	162	13	150
7	135	14	190
8	195	15	179



Faixa de Operação Normal

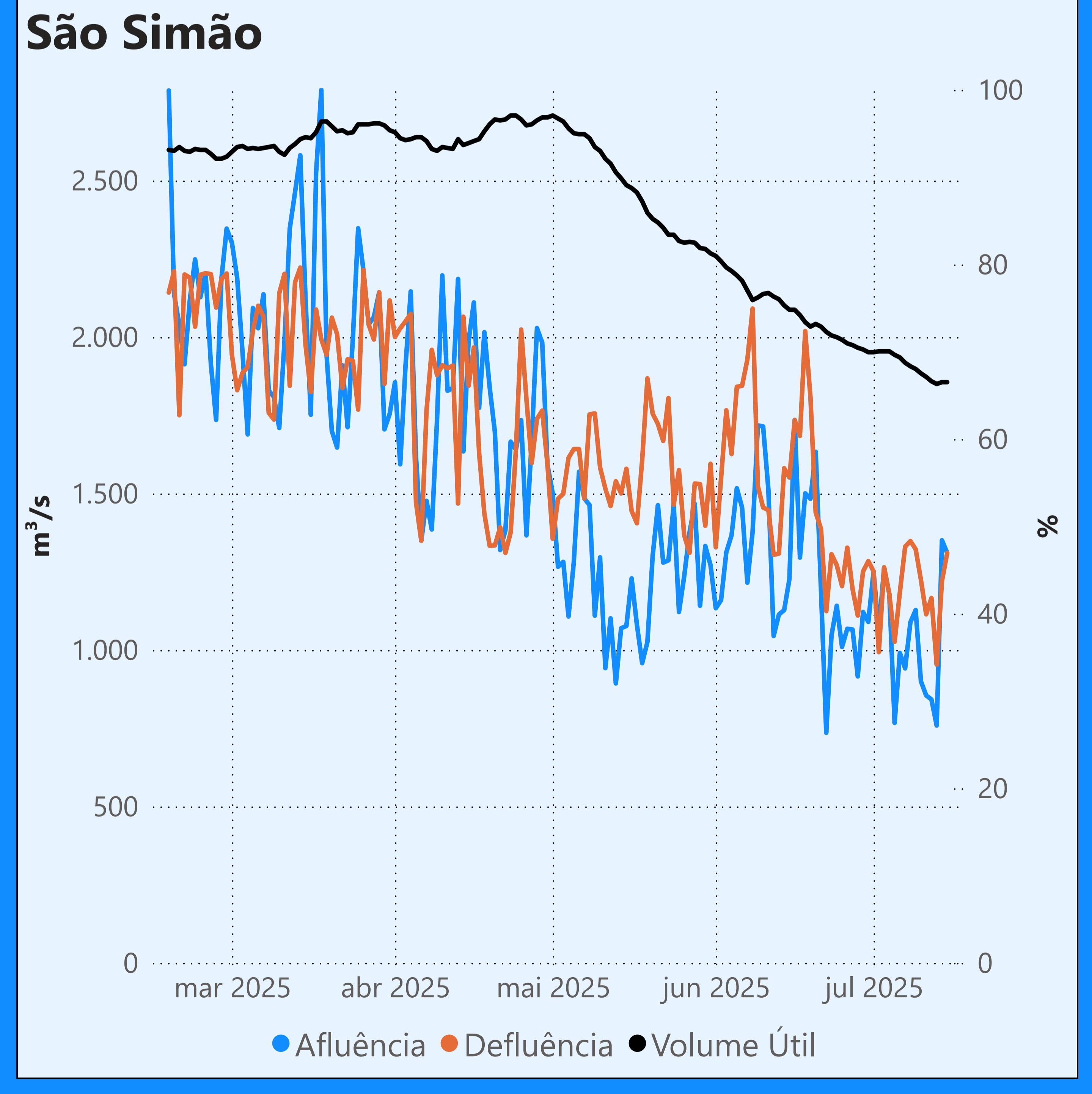


Vazão defluente máxima média diária igual à vazão máxima turbinada

Vazão defluente média mensal (m³/s)

640
julho de 2025

Dia	Defluência	Dia	Defluência
1	611	8	832
2	767	9	693
3	611	10	715
4	567	11	398
5	564	12	464
6	501	13	574
7	838	14	786
8	832	15	681



[Saiba mais](#) sobre os termos técnicos da operação dos reservatórios no [Glossário do Sistema de Acompanhamento de Reservatórios - SAR da ANA](#)

Superintendência de Operações e Eventos Críticos
Coordenação de Operação de Reservatórios e Sistemas Hídricos

Fonte: ONS
*Dados consistidos sujeitos a novas revisões