



Acompanhamento do Sistema Hídrico do Rio Grande

Data do boletim
15/07/2025

Saiba mais sobre as condições de operação do Sistema Hídrico do Rio Grande na Resolução 193/2024

Faixa de Operação Normal
Sem restrição de vazão máxima defluente

Marechal Mascarenhas de Moraes (Peixoto)

Data	Afluencia (m³/s)	Defluência (m³/s)	Volume Útil (%)	Cota (m)
12/07	204	310	75,66	663,54
13/07	199	279	75,39	663,51
14/07	361	334	75,48	663,52

Luiz Carlos Barreto de Carvalho

Data	Afluencia (m³/s)	Defluência (m³/s)
12/07	297	287
13/07	258	253
14/07	318	344

Jaguara

Data	Afluencia (m³/s)	Defluência (m³/s)
12/07	322	471
13/07	260	211
14/07	371	361

Igarapava

Data	Afluencia (m³/s)	Defluência (m³/s)
12/07	563	567
13/07	241	245
14/07	484	492

Volta Grande

Data	Afluencia (m³/s)	Defluência (m³/s)
12/07	587	518
13/07	279	302
14/07	439	416

Maribondo

Data	Afluencia (m³/s)	Defluência (m³/s)	Volume Útil (%)	Cota (m)
12/07	540	688	49,05	439,00
13/07	521	817	48,56	438,92
14/07	509	990	47,77	438,79

Volume útil superior ou igual a 15%

Funil Grande

Data	Afluencia (m³/s)	Defluência (m³/s)
12/07	100	108
13/07	95	107
14/07	90	86

Itutinga

Data	Afluencia (m³/s)	Defluência (m³/s)
12/07	45	44
13/07	41	41
14/07	41	40

Furnas

Data	Afluencia (m³/s)	Defluência (m³/s)	Volume Útil (%)	Cota (m)
12/07	186	186	64,56	763,32
13/07	243	243	64,56	763,32
14/07	220	356	64,50	763,31

Camargos

Data	Afluencia (m³/s)	Defluência (m³/s)	Volume Útil (%)
12/07	44	44	93,53
13/07	39	39	93,53
14/07	29	37	93,42

Faixa de Operação Normal
Vazão máxima turbinada definida na outorga

Data de Referência

14/07/2025

Período Seco

Rio Paranaíba

Rio Paraná

Rio Grande

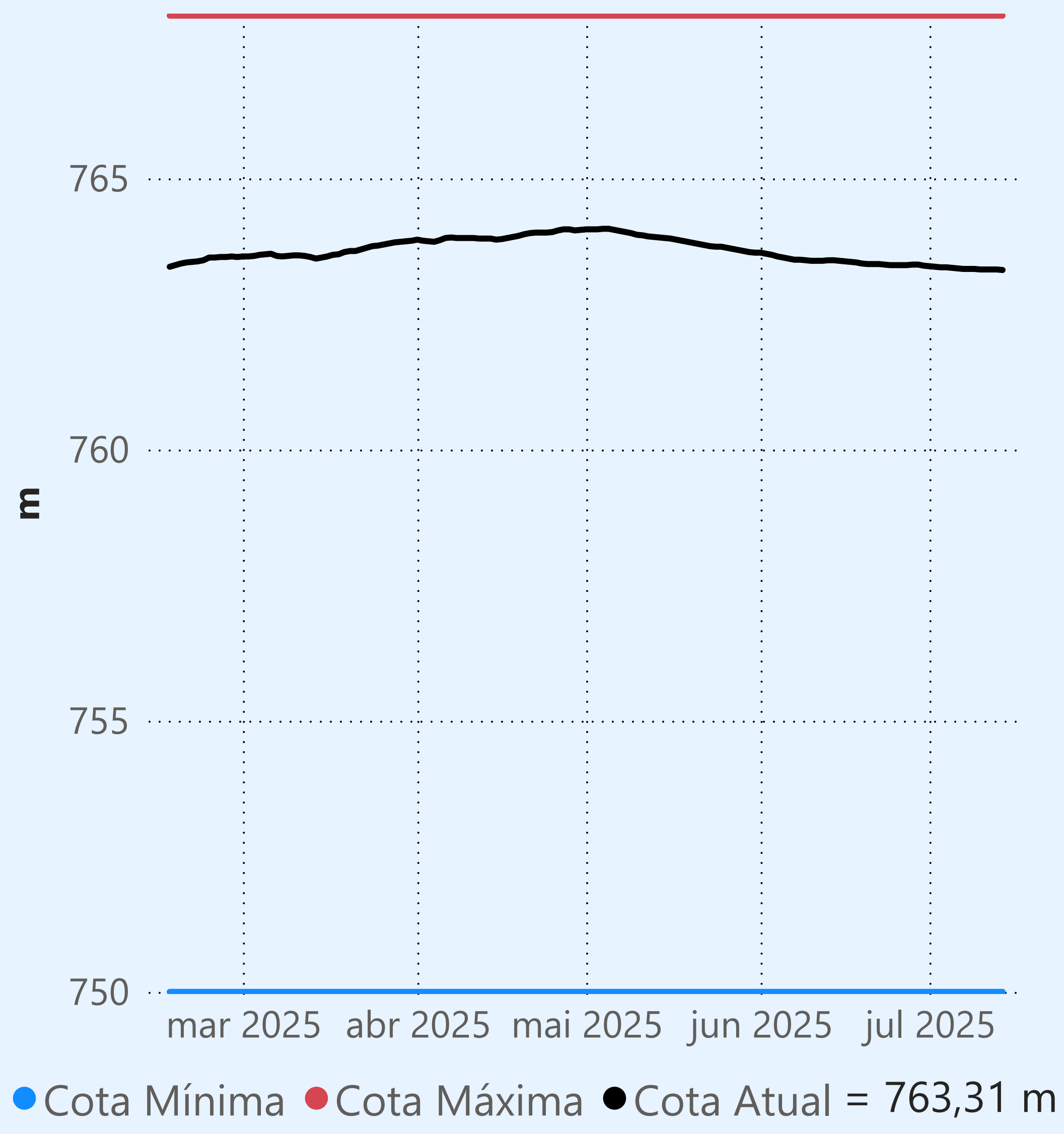
Saiba mais sobre os termos técnicos da operação dos reservatórios no Glossário do Sistema de Acompanhamento de Reservatórios - SAR da ANA

Superintendência de Operações e Eventos Críticos
Coordenação de Operação de Reservatórios e Sistemas Hídricos

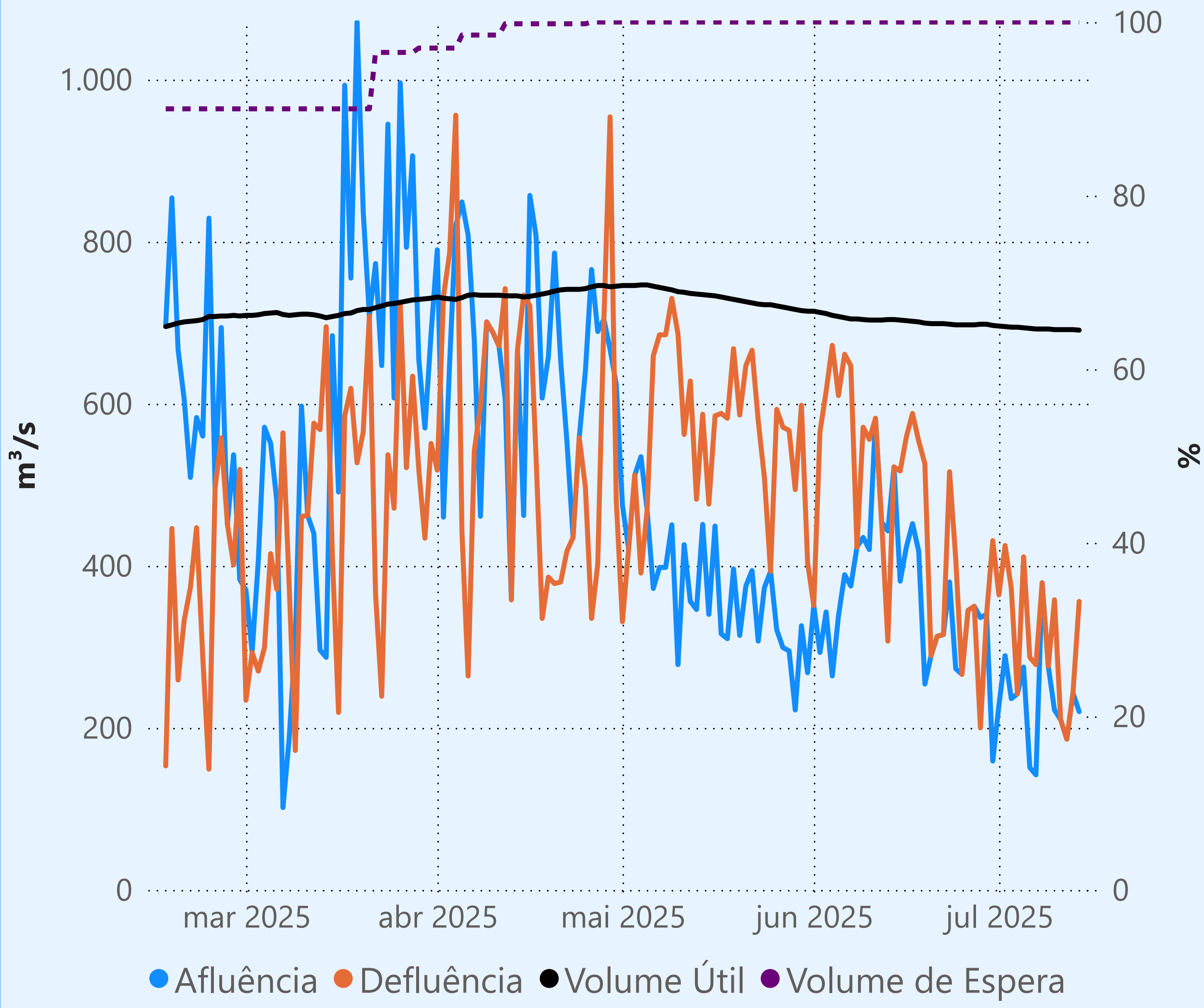
Fonte: ONS

*Dados consistidos sujeitos a novas revisões

Furnas



Faixa de Operação Normal



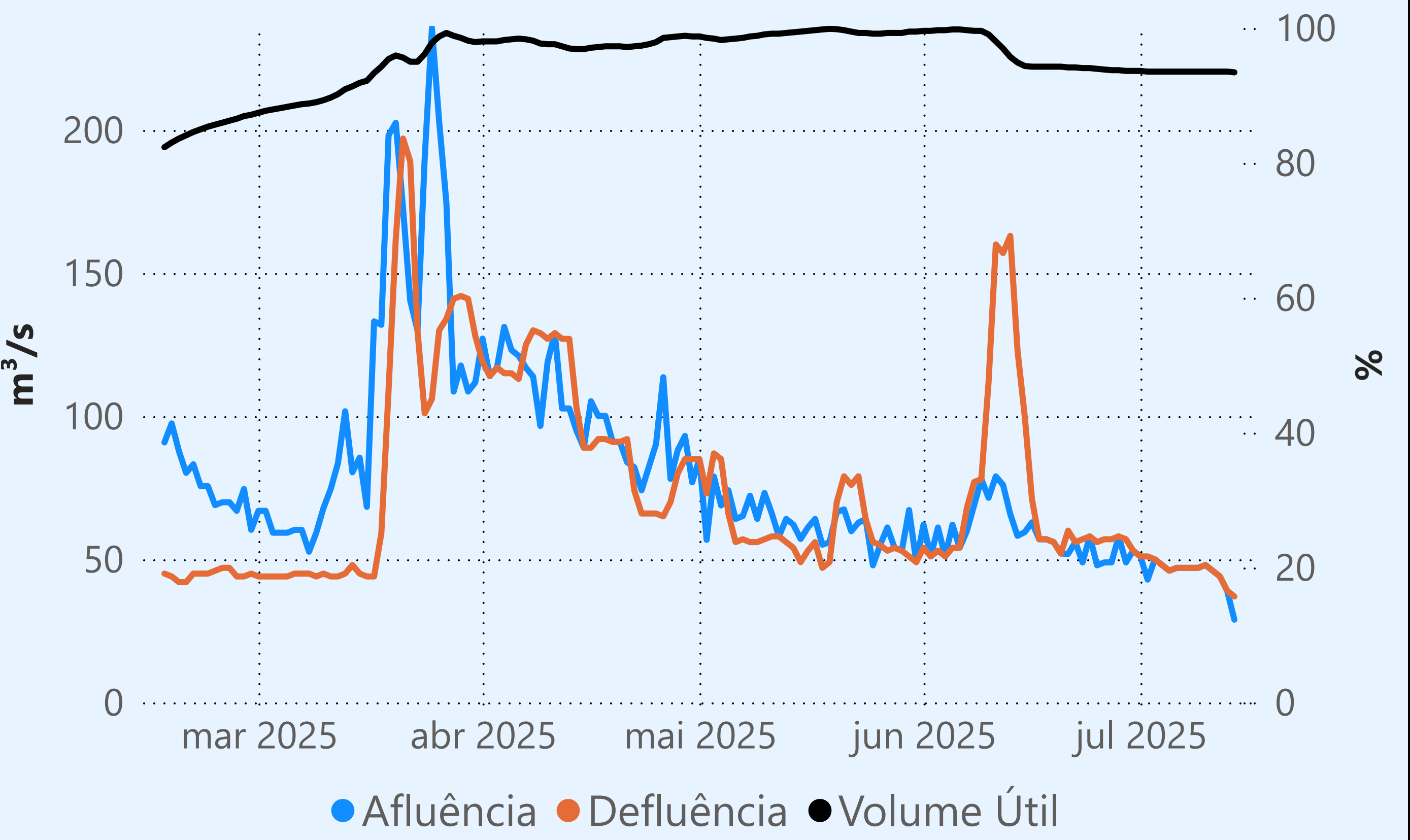
Vazão máxima turbinada definida na outorga

Vazão defluente média mensal (m³/s)

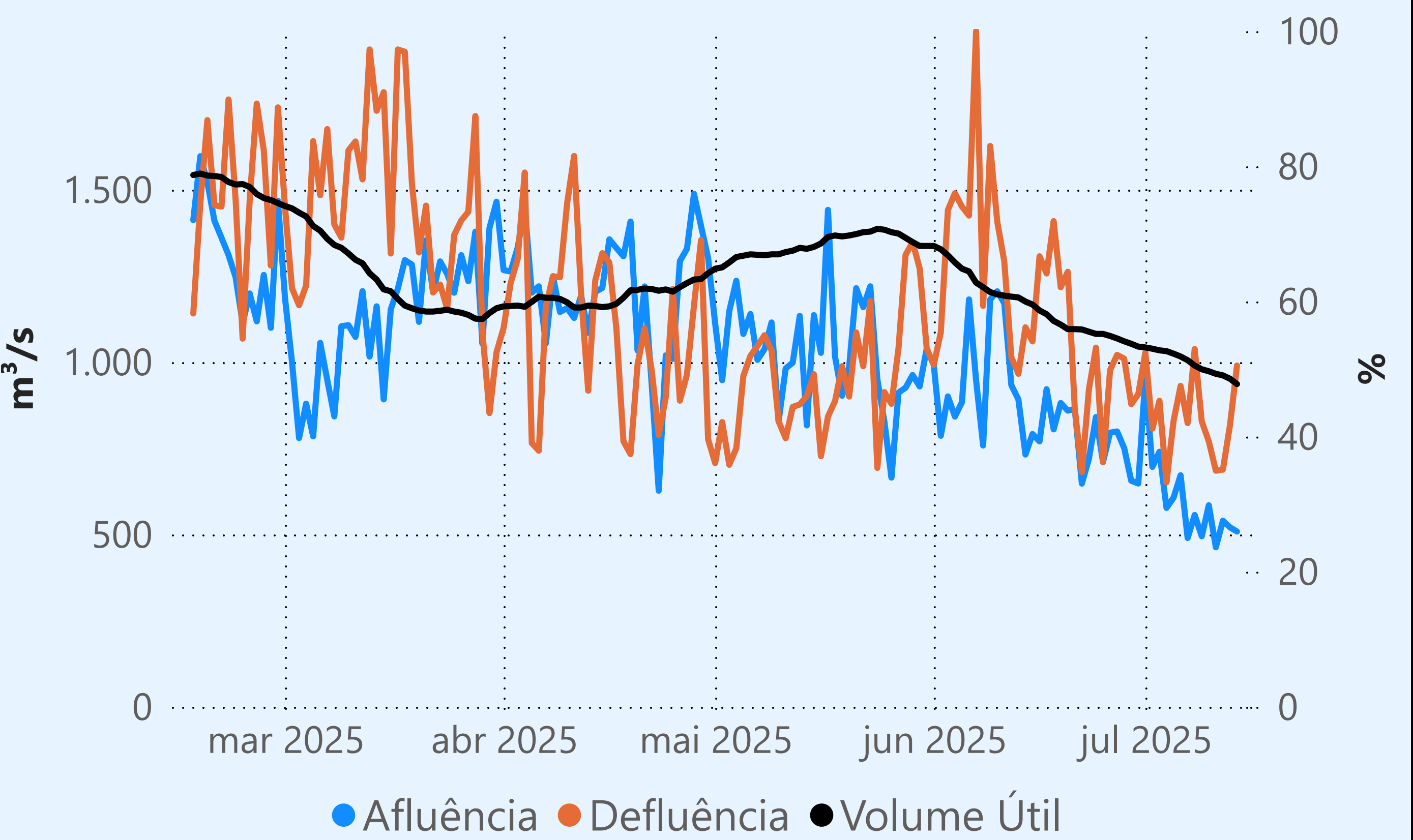
313
julho de 2025

Dia	Defluência	Dia	Defluência
1	364		
2	425		
3	372		
4	242		
5	411		
6	287		
7	278		
8	379		
9	276		
10	358		
11	210		
12	186		
13	243		
14	356		

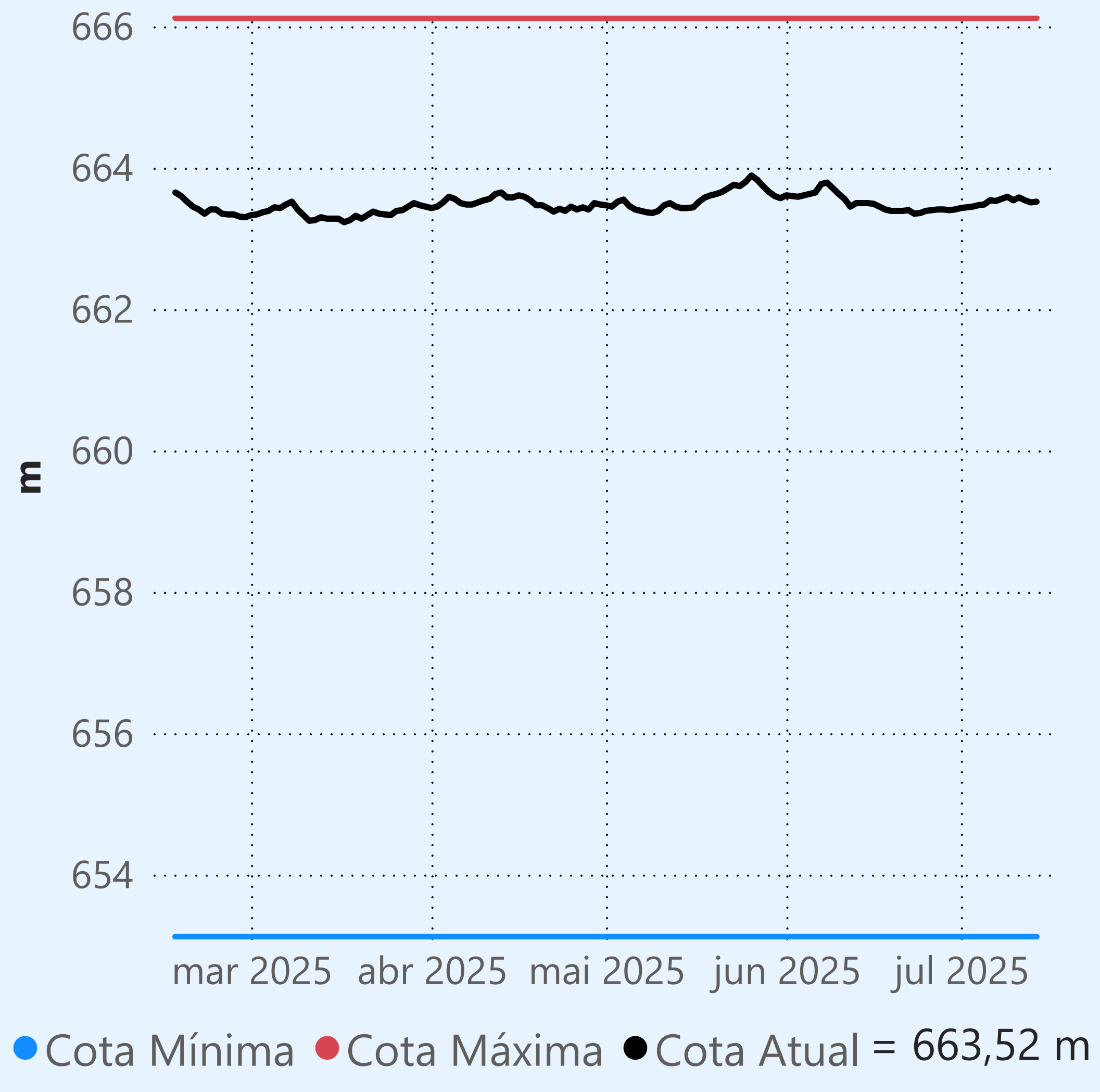
Camargos



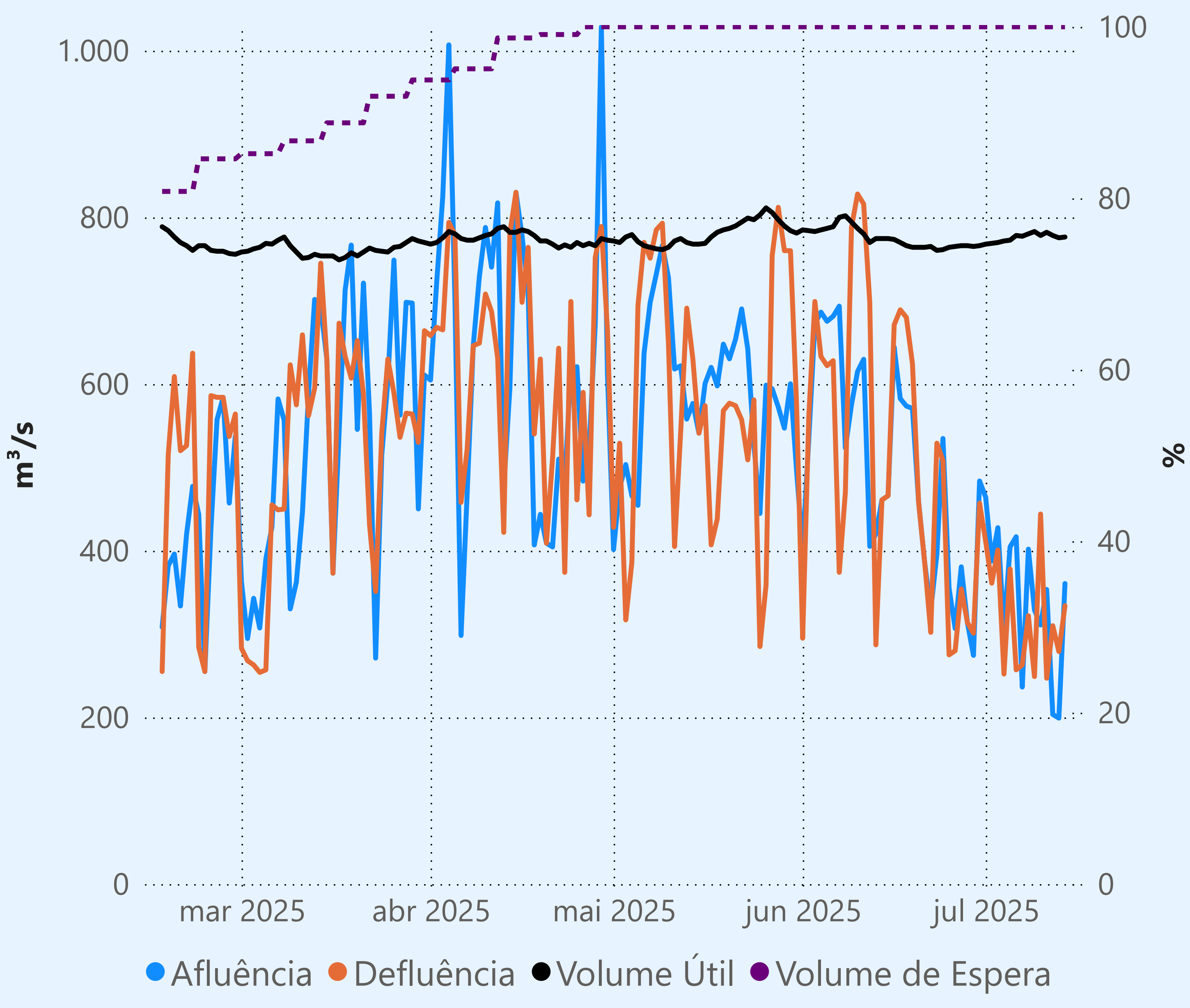
Maribondo



Marechal Mascarenhas de Moraes (Peixoto)



Faixa de Operação Normal



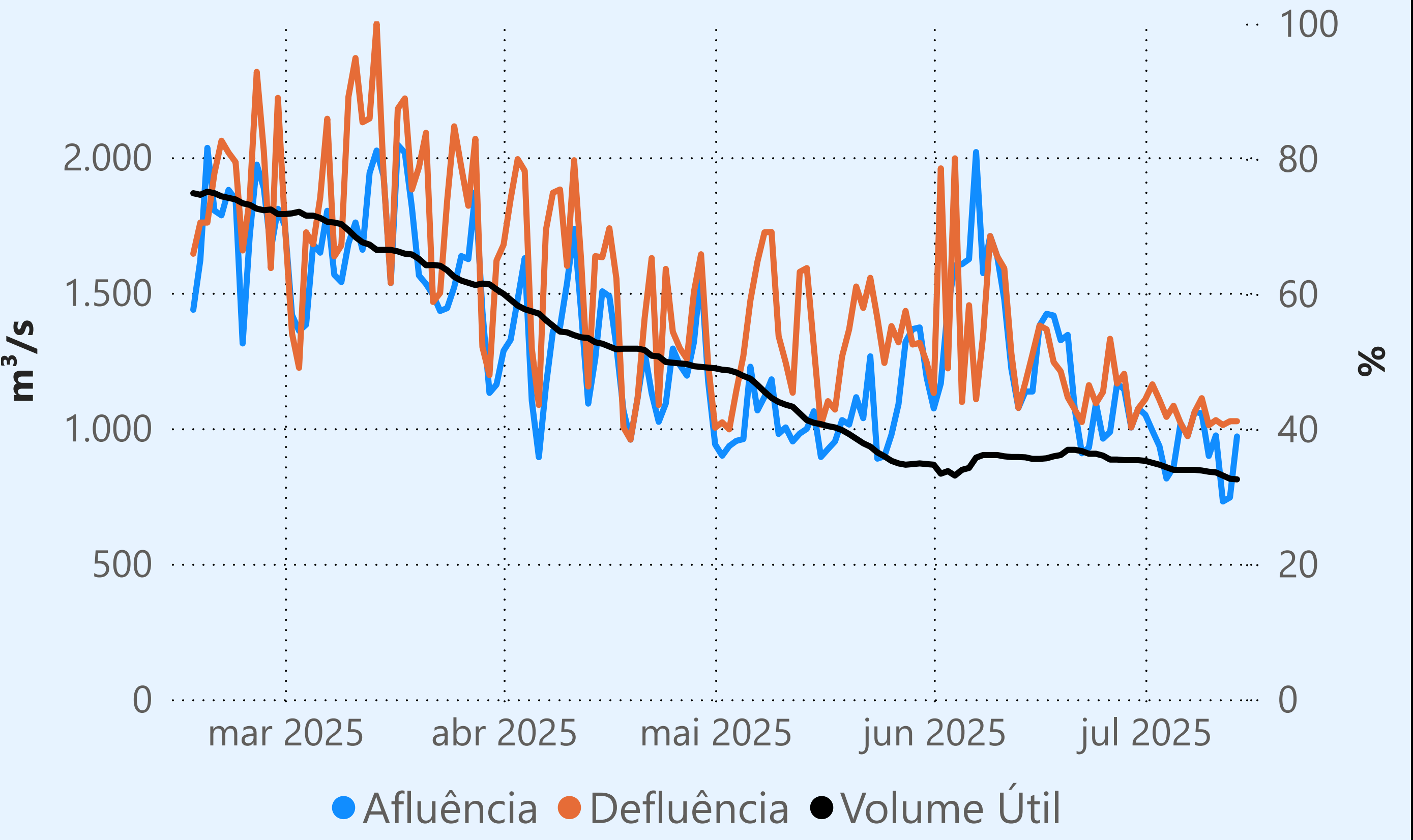
Sem restrição de vazão máxima defluente

Vazão defluente média mensal (m³/s)

322
julho de 2025

Dia	Defluência	Dia	Defluência
1	411		
2	361		
3	401		
4	252		
5	378		
6	257		
7	263		
8	322		
9	249		
10	444		
11	247		
12	310		
13	279		
14	334		

Água Vermelha

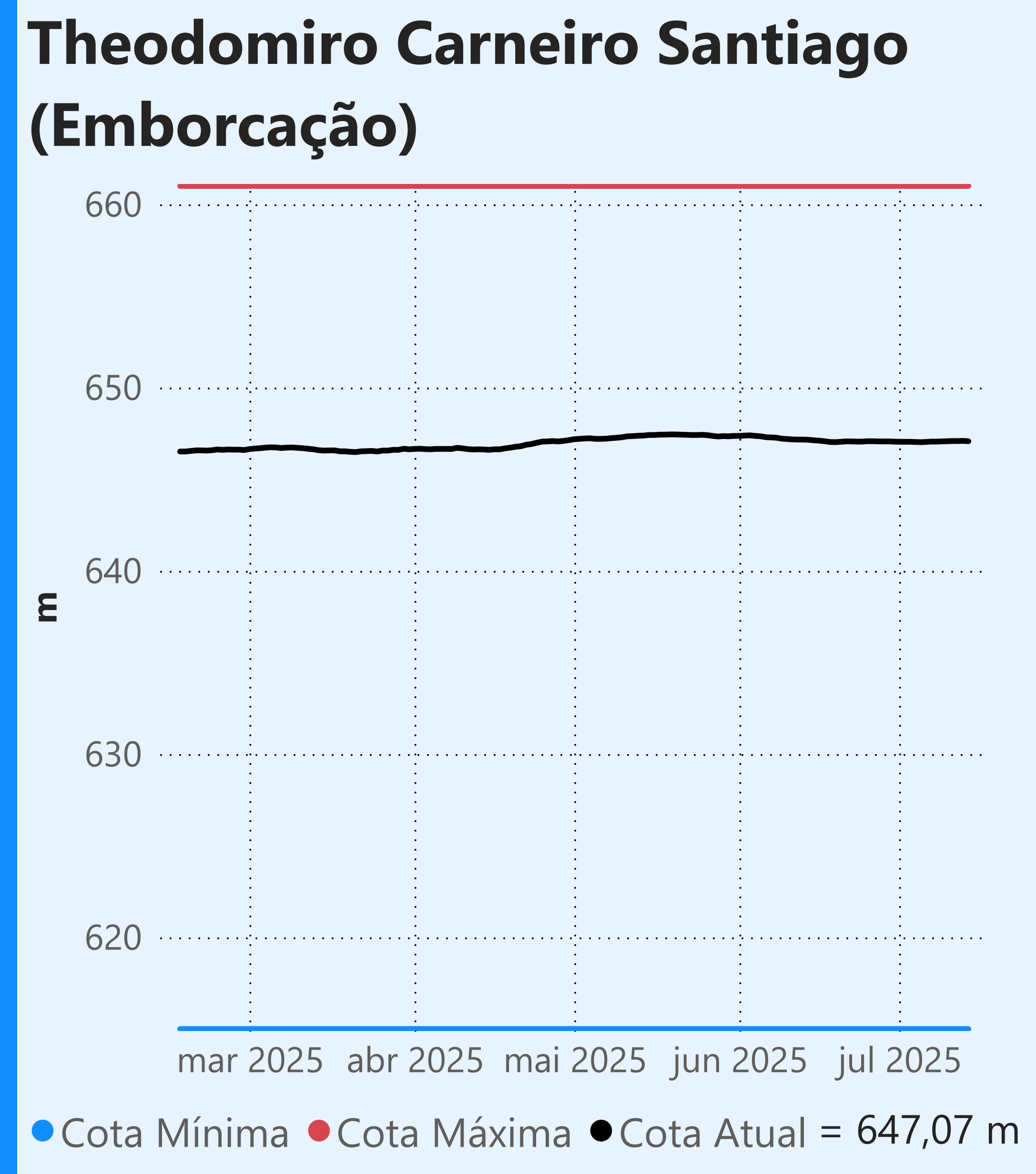


Vazão defluente máxima média diária igual
à vazão máxima turbinada

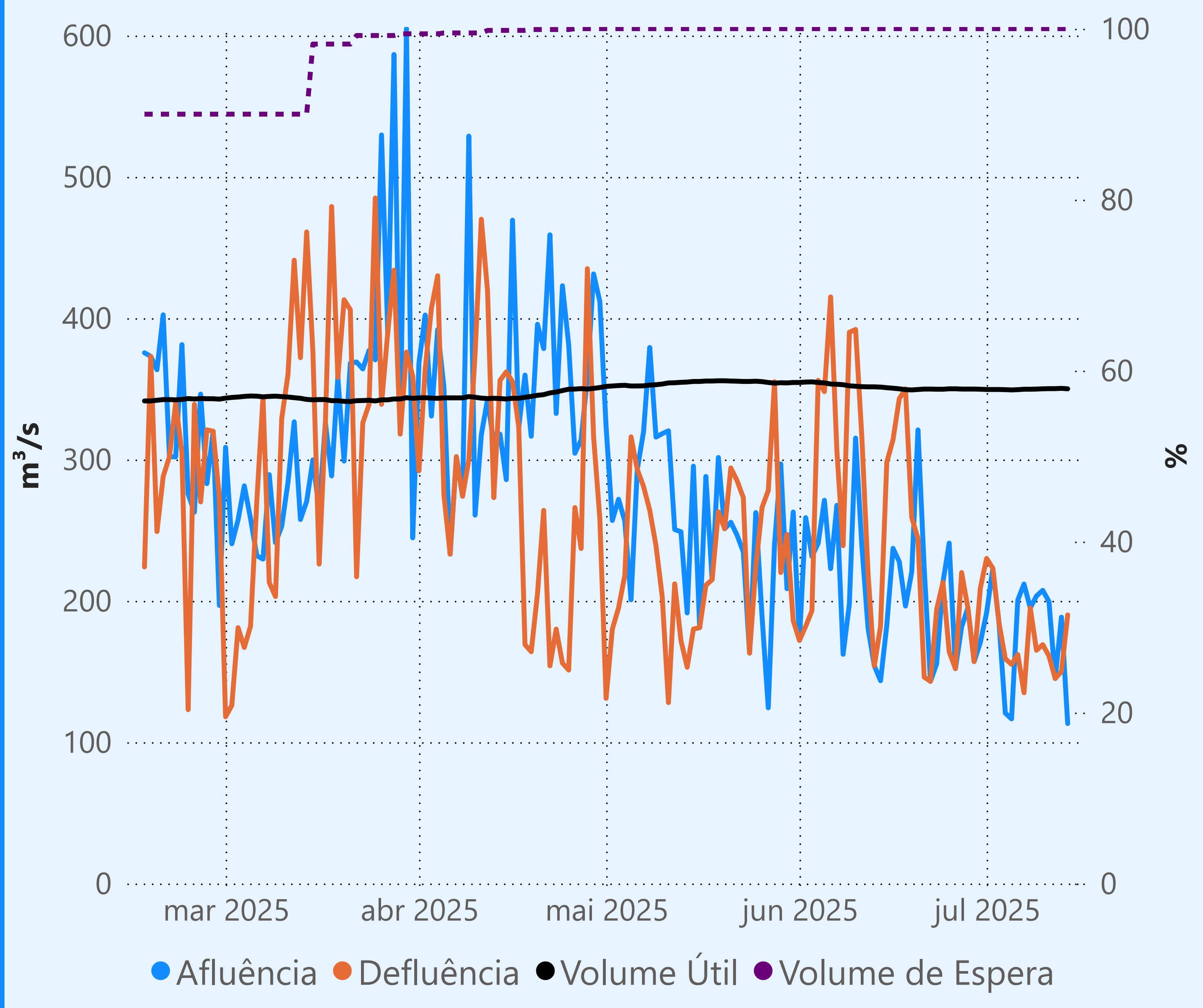
Período Seco

Rio Paraná

*Dados consistidos sujeitos a novas revisões



Faixa de Operação Normal

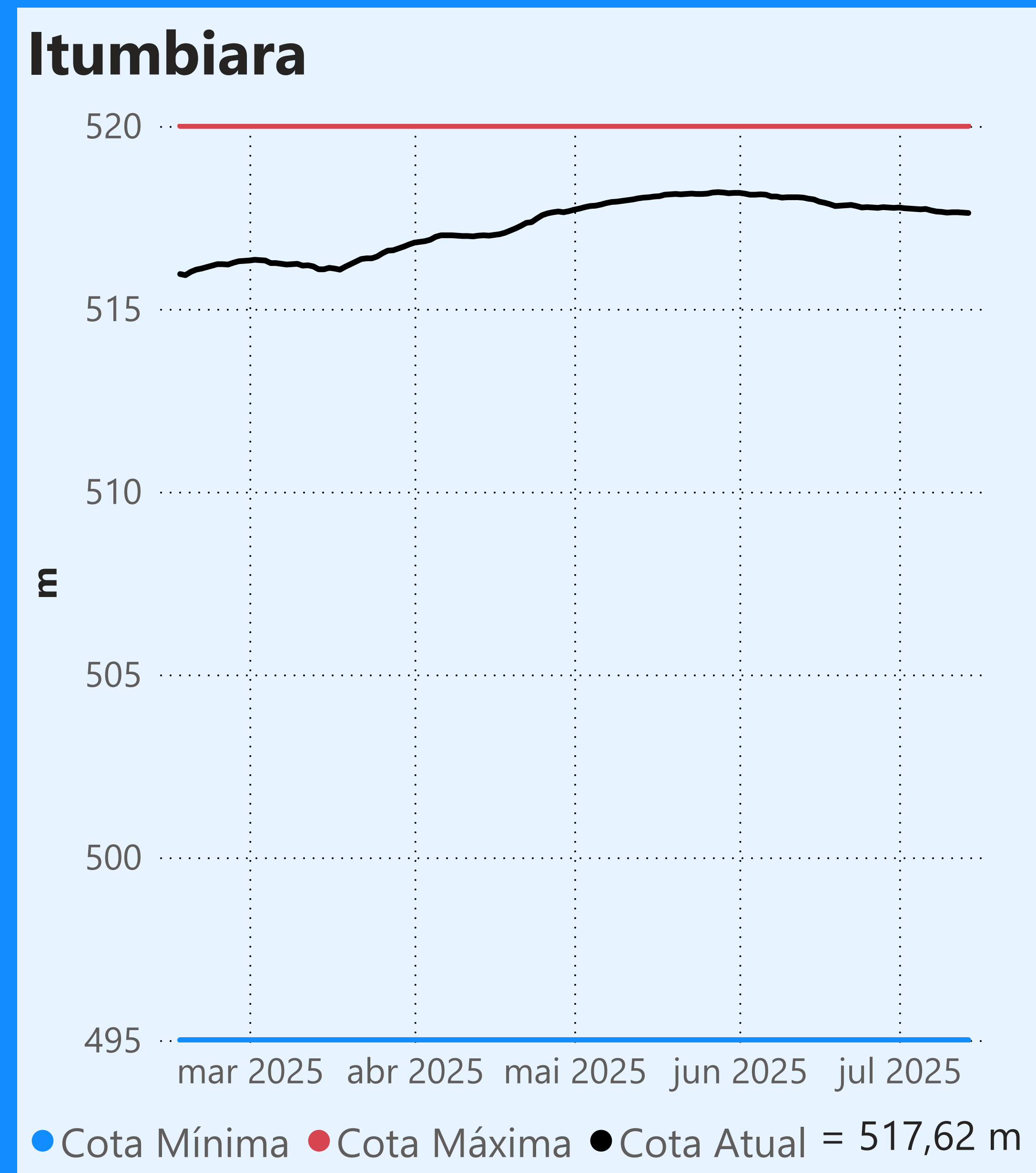
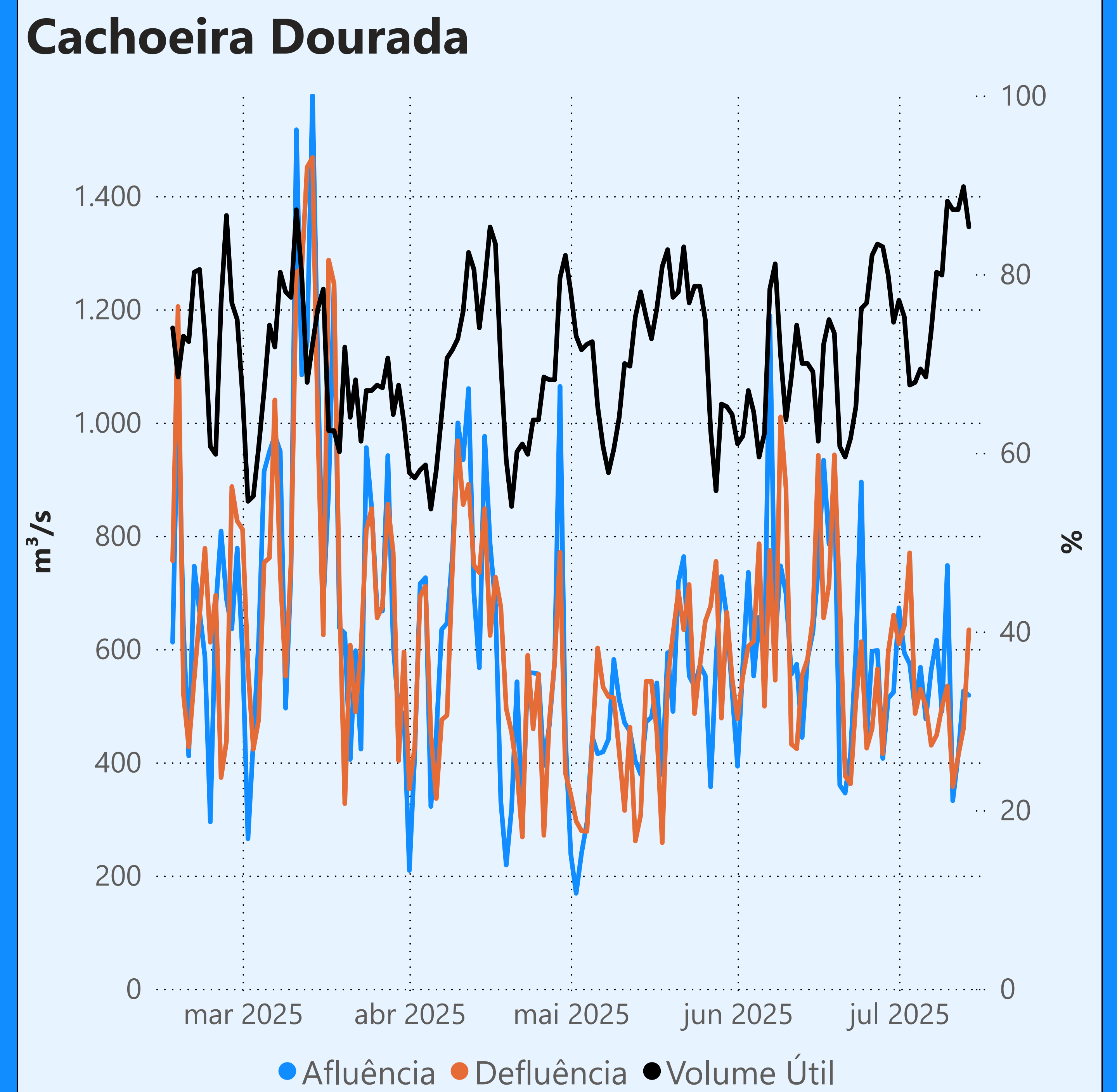


Vazão defluente máxima média diária igual à vazão máxima turbinada

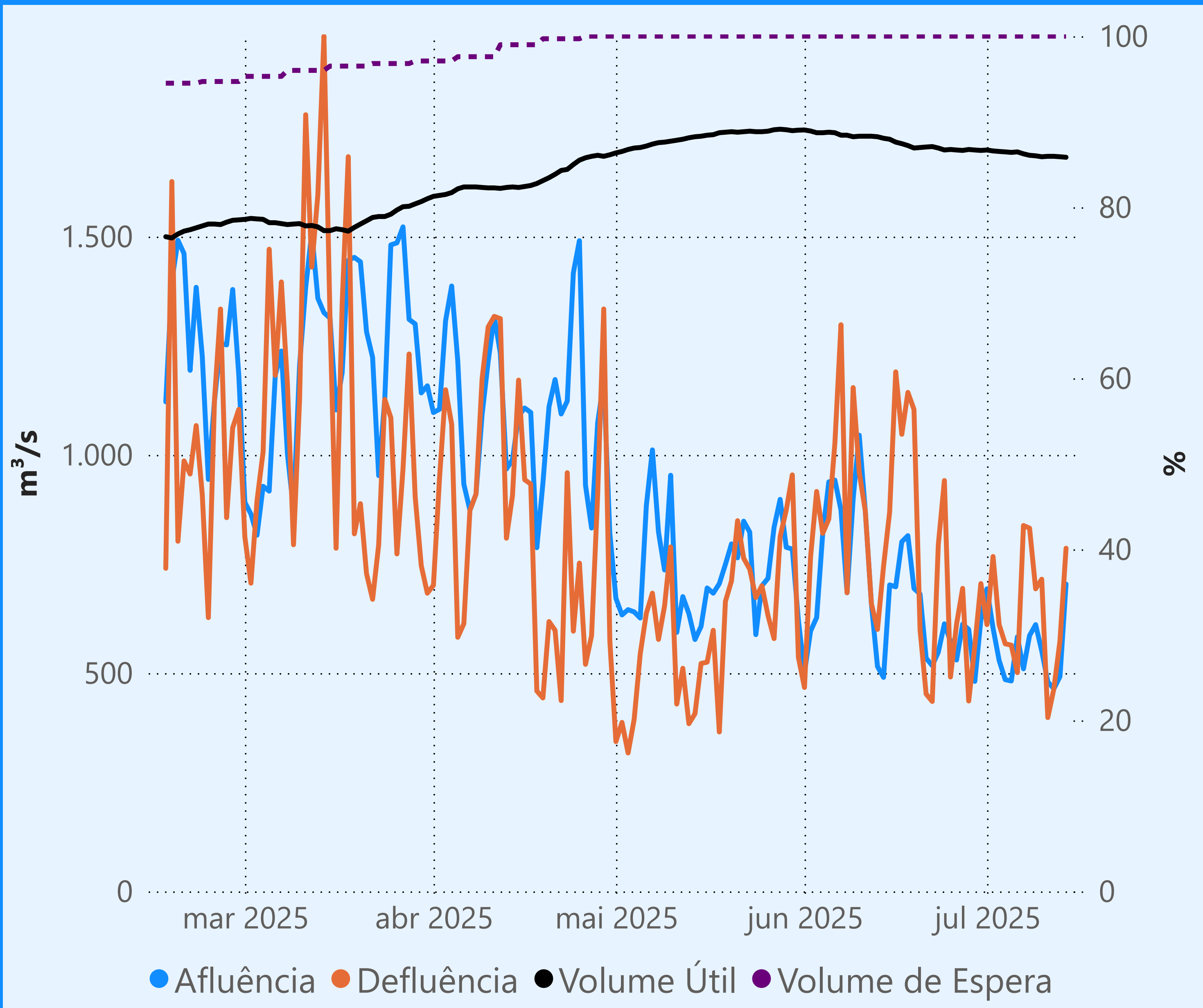
Vazão defluente média mensal (m³/s)

173
julho de 2025

Dia	Defluência	Dia	Defluência
1	230	8	195
2	223	9	165
3	184	10	169
4	159	11	161
5	155	12	145
6	162	13	150
7	135	14	190



Faixa de Operação Normal



Vazão defluente máxima média diária igual à vazão máxima turbinada

Vazão defluente média mensal (m³/s)

637
julho de 2025

Dia	Defluência	Dia	Defluência
1	611	8	832
2	767	9	693
3	611	10	715
4	567	11	398
5	564	12	464
6	501	13	574
7	838	14	786

