

Rio Paranaíba

Rio Paraná

Saiba mais sobre as condições de operação do Sistema Hídrico do Rio Grande na [Resolução 193/2024](#)

Luiz Carlos Barreto de Carvalho

Data	Afluencia (m³/s)	Defluência (m³/s)
11/07	228	238
12/07	297	287
13/07	258	253

Jaguara

Data	Afluencia (m³/s)	Defluência (m³/s)
11/07	257	233
12/07	322	471
13/07	260	211

Volume útil superior ou igual a 15%

Água Vermelha

Data	Afluencia (m³/s)	Defluência (m³/s)	Volume Útil (%)	Cota (m)
11/07	974	1.030	33,58	377,28
12/07	730	1.012	33,11	377,23
13/07	745	1.026	32,64	377,18

Faixa de Operação Normal

Sem restrição de vazão máxima defluente

Marechal Mascarenhas de Moraes (Peixoto)

Data	Afluencia (m³/s)	Defluência (m³/s)	Volume Útil (%)	Cota (m)
11/07	353	247	76,03	663,58
12/07	204	310	75,66	663,54
13/07	199	279	75,39	663,51

Igarapava

Data	Afluencia (m³/s)	Defluência (m³/s)
11/07	249	278
12/07	563	567
13/07	241	245

Volta Grande

Data	Afluencia (m³/s)	Defluência (m³/s)
11/07	281	327
12/07	587	518
13/07	279	302

Maribondo

Data	Afluencia (m³/s)	Defluência (m³/s)	Volume Útil (%)	Cota (m)
11/07	463	685	49,29	439,04
12/07	540	688	49,05	439,00
13/07	521	817	48,56	438,92

Volume útil superior ou igual a 15%

Funil Grande

Data	Afluencia (m³/s)	Defluência (m³/s)
11/07	93	101
12/07	100	108
13/07	95	107

Itutinga

Data	Afluencia (m³/s)	Defluência (m³/s)
11/07	47	48
12/07	45	44
13/07	41	41

Furnas

Data	Afluencia (m³/s)	Defluência (m³/s)	Volume Útil (%)	Cota (m)
11/07	210	210	64,56	763,32
12/07	186	186	64,56	763,32
13/07	243	243	64,56	763,32

Camargos

Data	Afluencia (m³/s)	Defluência (m³/s)	Volume Útil (%)
11/07	46	46	93,53
12/07	44	44	93,53
13/07	39	39	93,53

Faixa de Operação Normal

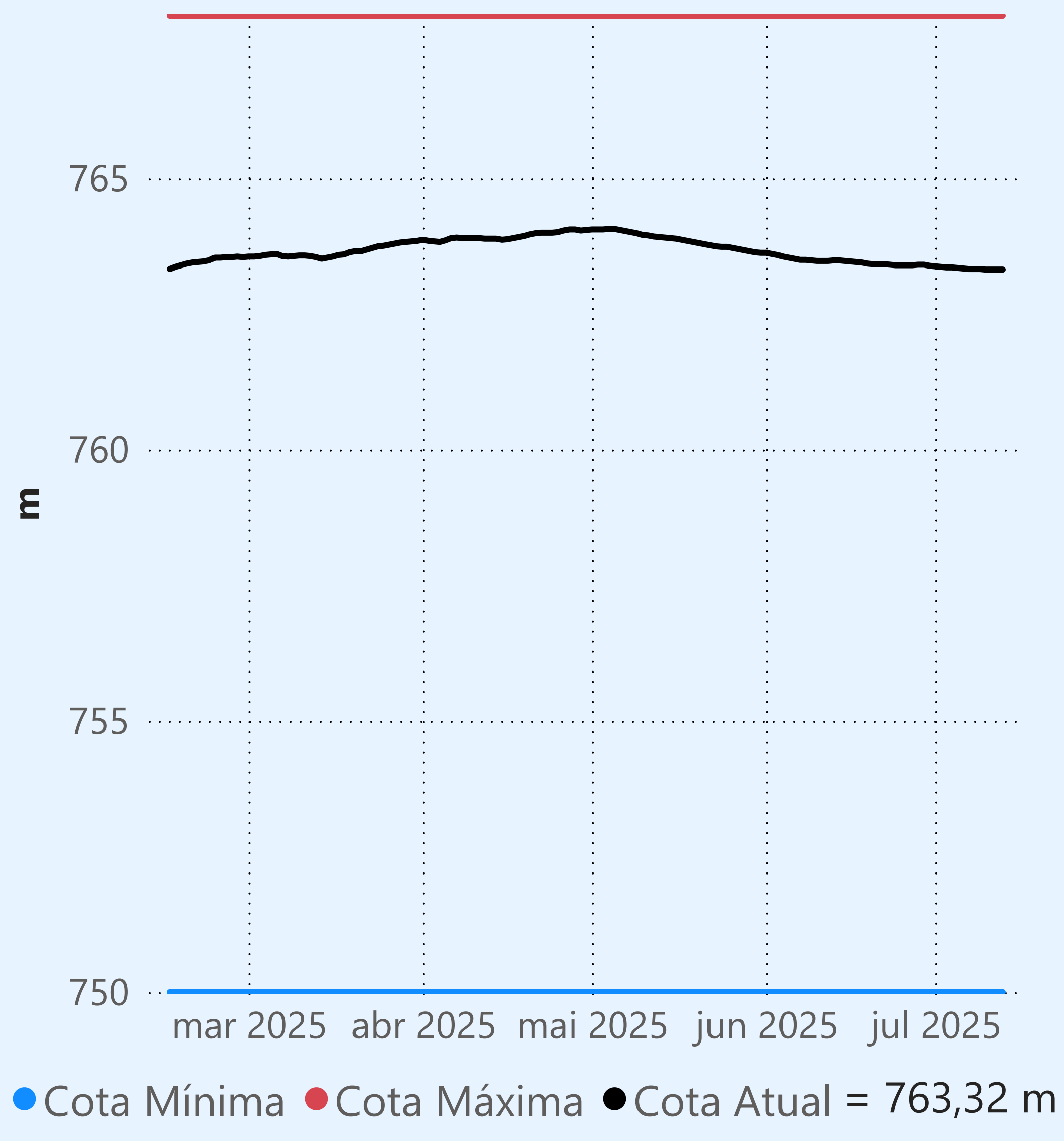
Vazão máxima turbinada definida na outorga

Data de Referência

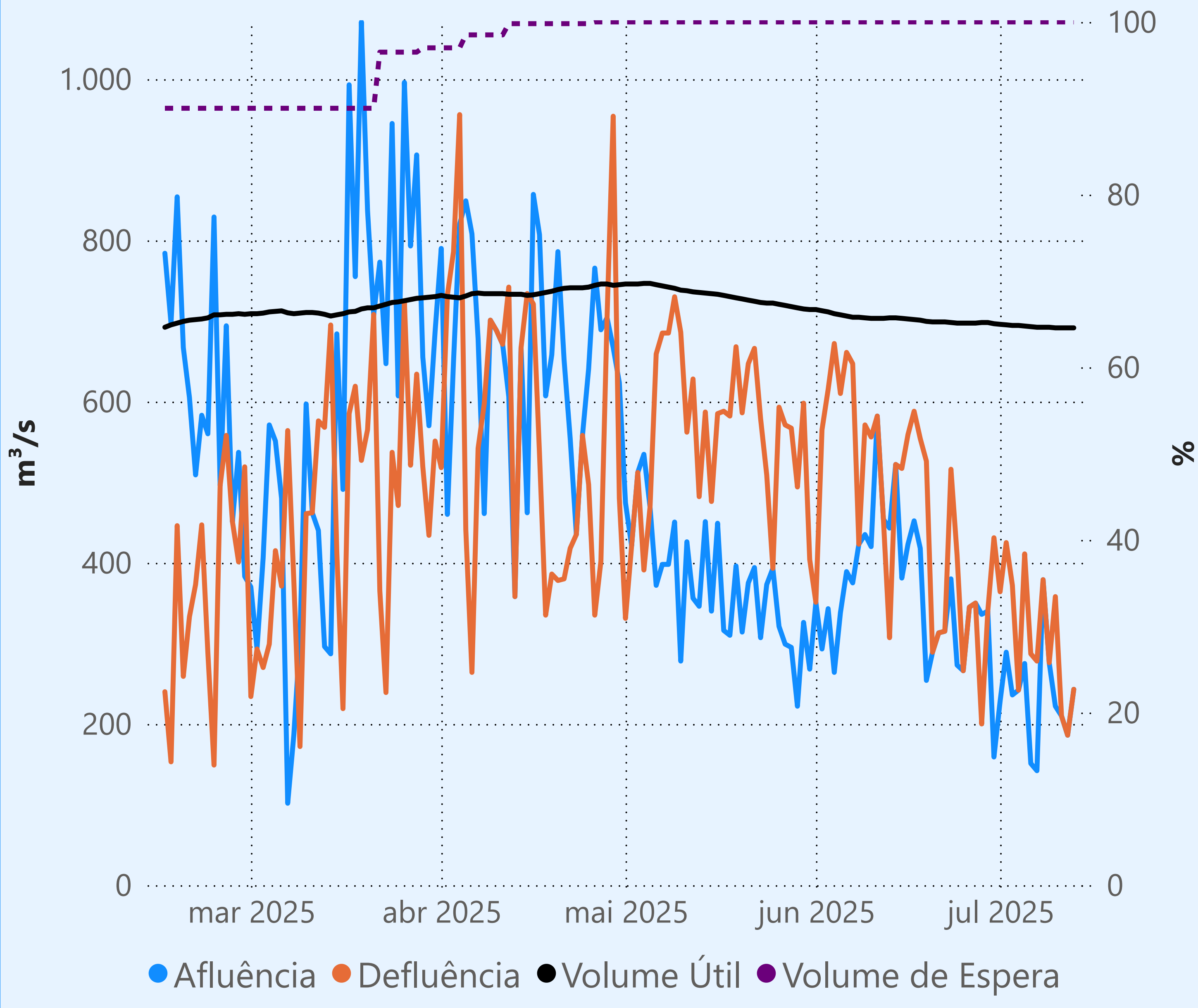
13/07/2025

Período Seco

Furnas



Faixa de Operação Normal



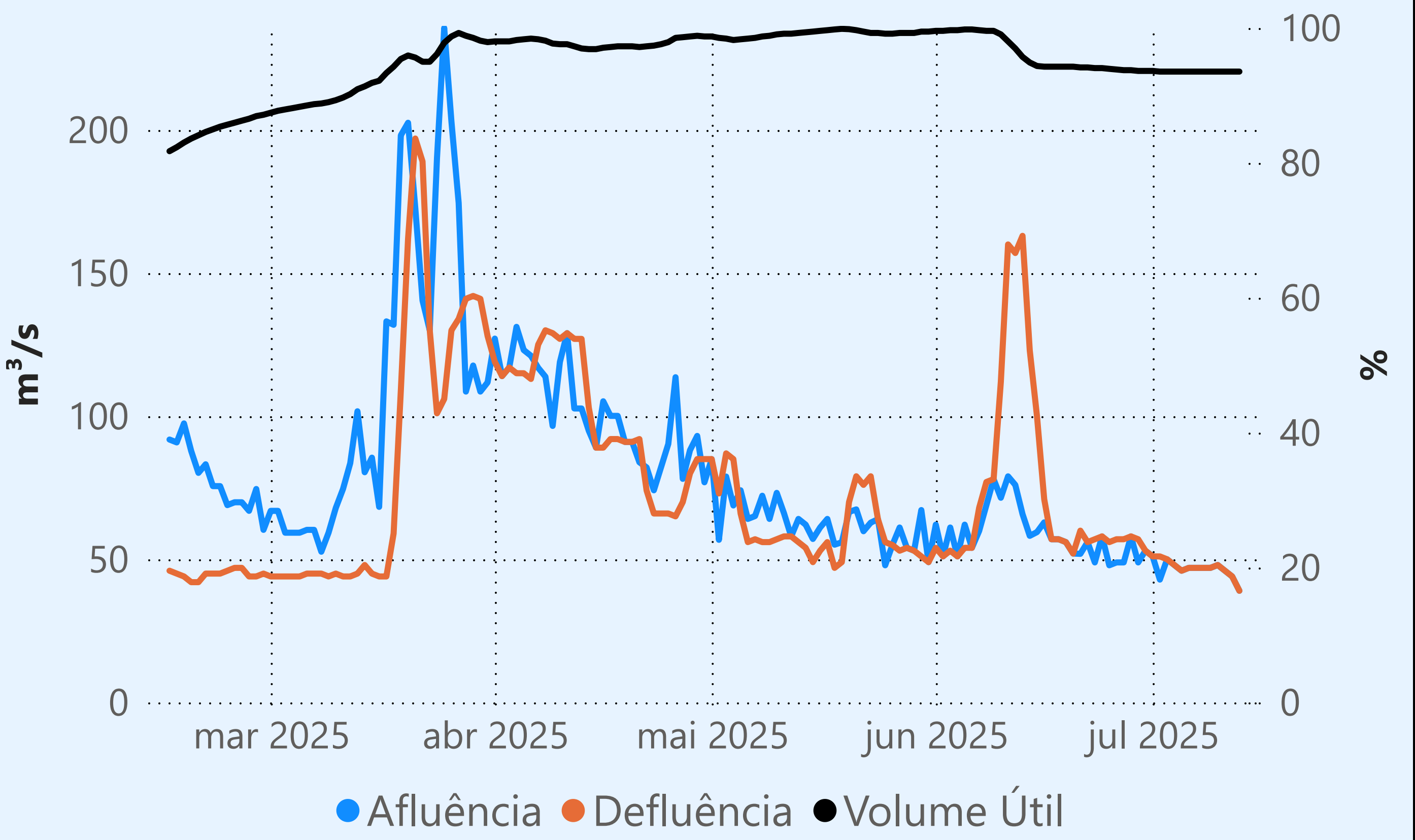
Vazão máxima turbinada definida na outorga

Vazão defluente média mensal (m³/s)

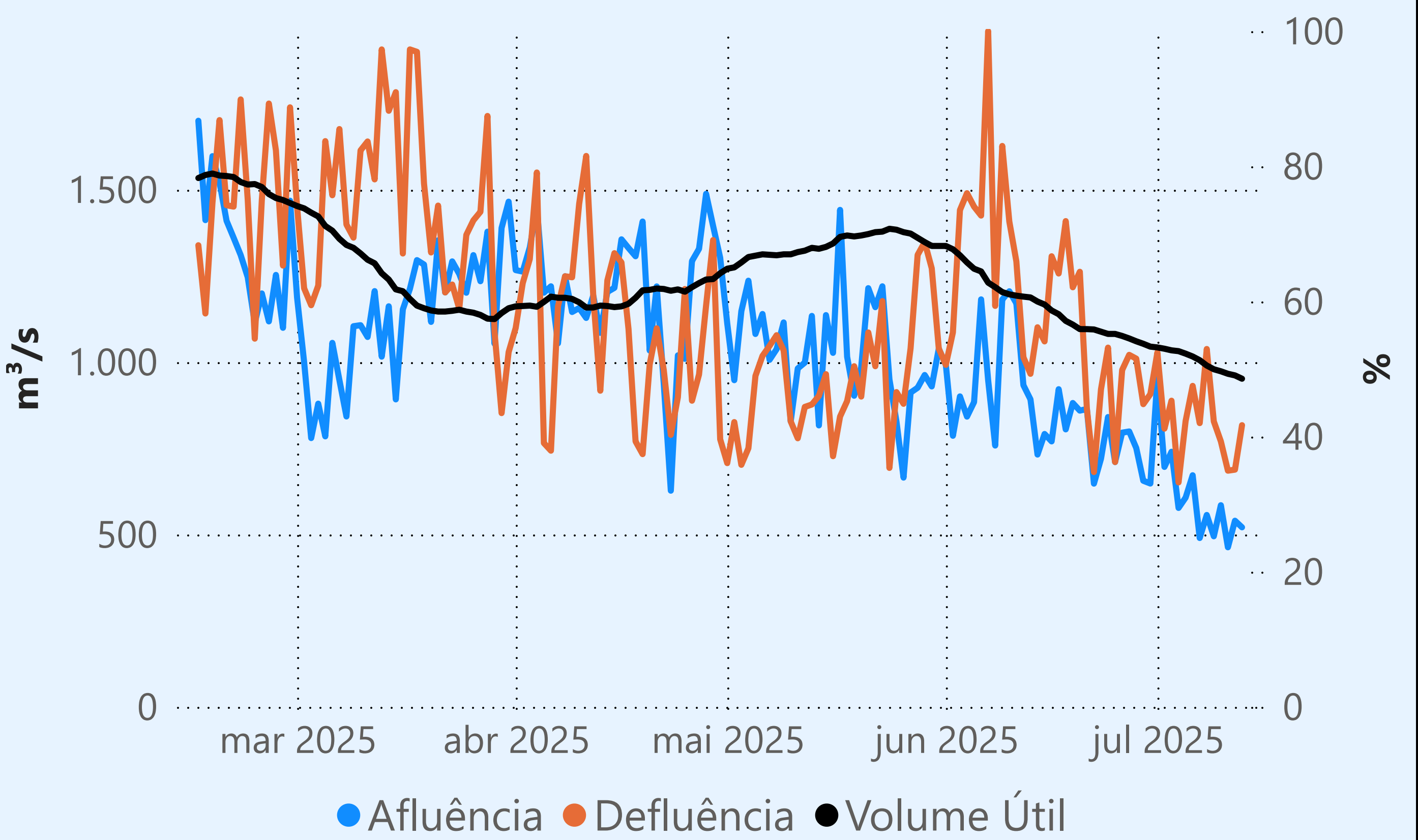
310
julho de 2025

Dia	Defluência	Dia	Defluência
1	364		
2	425		
3	372		
4	242		
5	411		
6	287		
7	278		
8	379		
9	276		
10	358		
11	210		
12	186		
13	243		

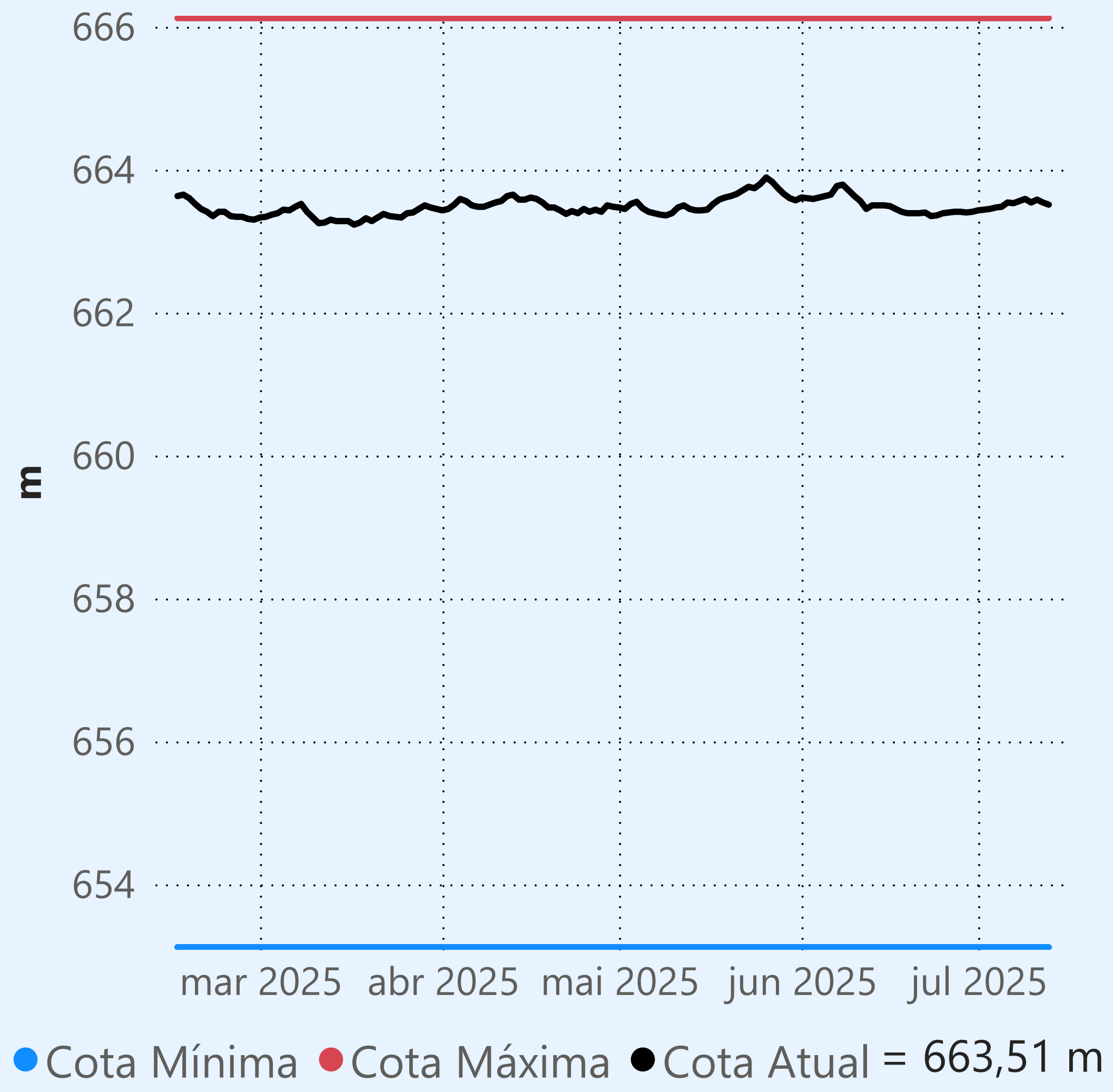
Camargos



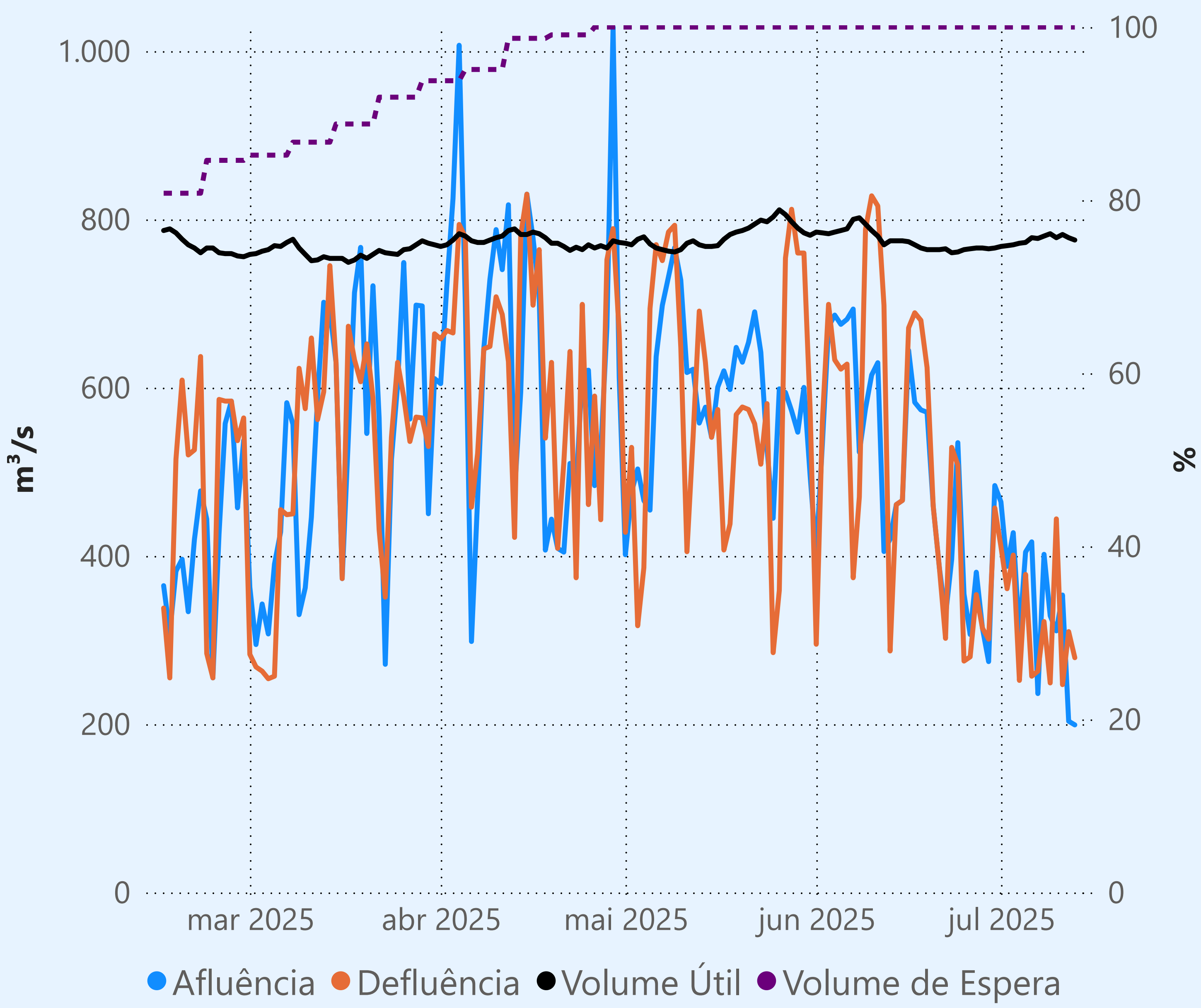
Maribondo



Marechal Mascarenhas de Moraes (Peixoto)



Faixa de Operação Normal



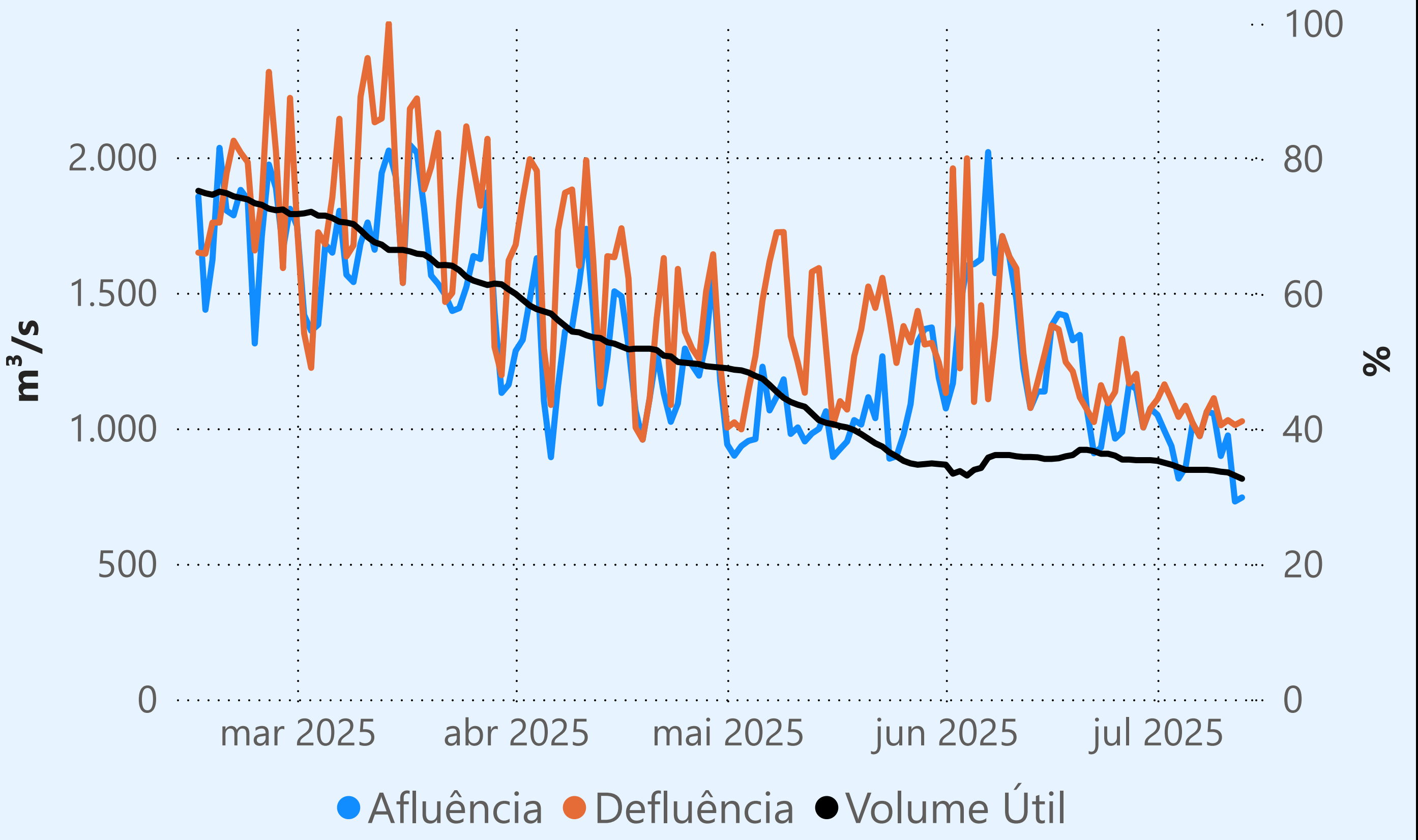
Sem restrição de vazão máxima defluente

Vazão defluente média mensal (m³/s)

321
julho de 2025

Dia	Defluência	Dia	Defluência
1	411		
2	361		
3	401		
4	252		
5	378		
6	257		
7	263		
8	322		
9	249		
10	444		
11	247		
12	310		
13	279		

Água Vermelha



Saiba mais sobre as condições de operação do Sistema Hídrico do Rio Paranaíba na [Resolução 194/2024](#)

Cachoeira Dourada

Data	Afluência (m³/s)	Defluência (m³/s)
11/07	332	357
12/07	411	411
13/07	526	460

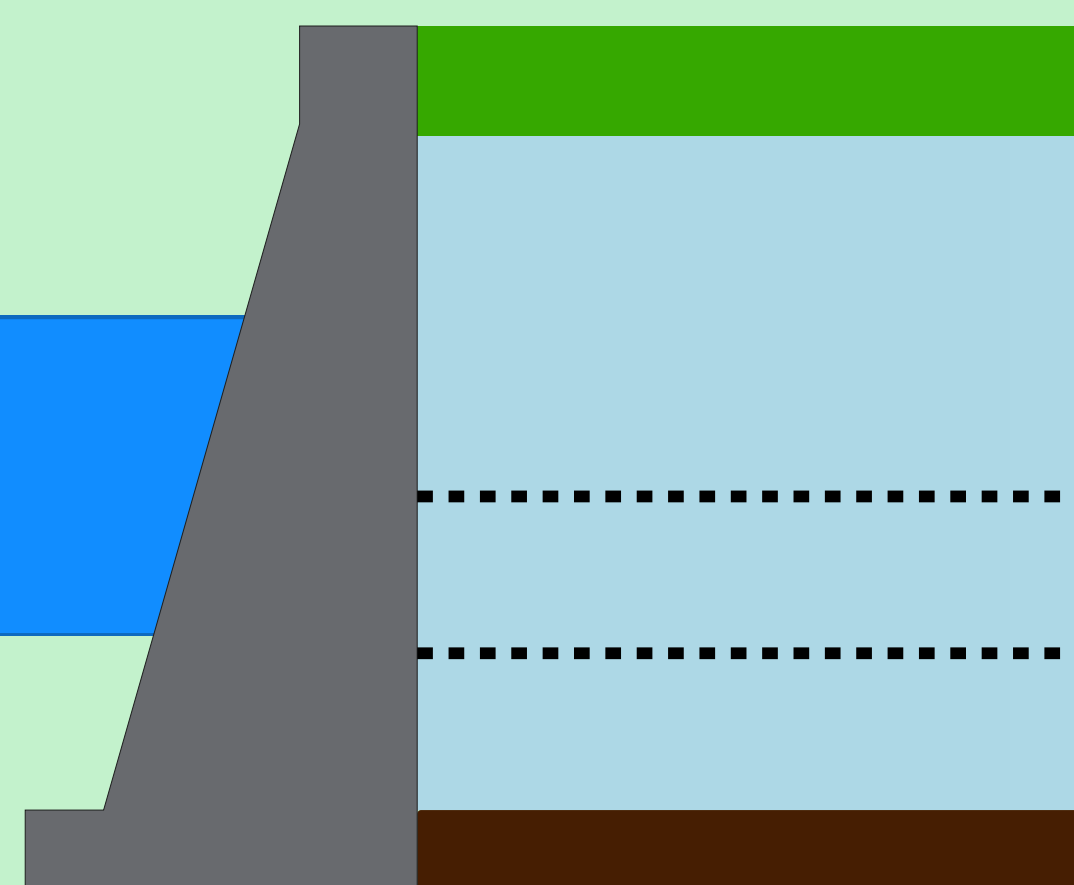
Rio Paranaíba

Faixa de Operação Normal

Vazão defluente máxima média diária igual à vazão máxima turbinada

Itumbiara

Data	Afluência (m³/s)	Defluência (m³/s)	Volume Útil (%)	Cota (m)
11/07	480	398	85,95	517,64
12/07	464	464	85,95	517,64
13/07	492	574	85,90	517,63



Theodomiro Carneiro Santiago (Emborcação)

Data	Afluência (m³/s)	Defluência (m³/s)	Volume Útil (%)	Cota (m)
11/07	199	161	57,89	647,08
12/07	145	145	57,89	647,08
13/07	188	150	57,92	647,09

Faixa de Operação Normal

Vazão defluente máxima média diária igual à vazão máxima turbinada

Data de Referência

13/07/2025

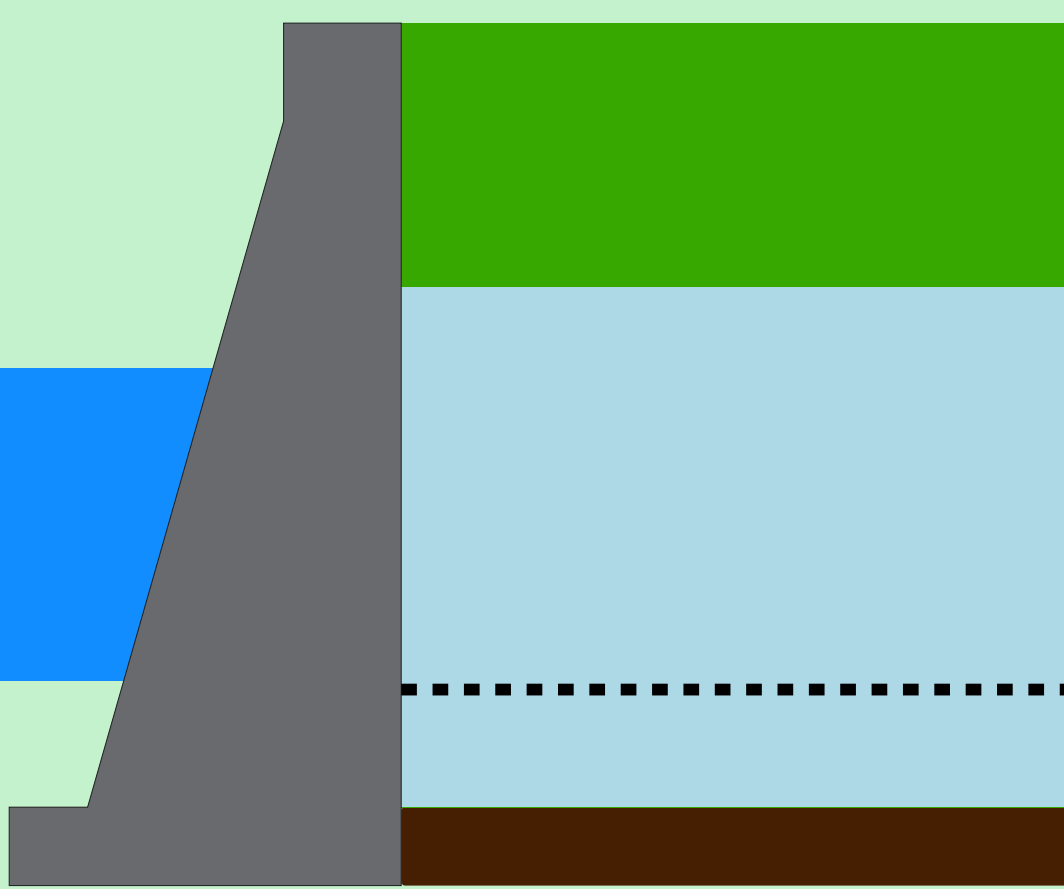
Período Seco

Rio Paranaíba

Rio Paraná

Rio Grande

Volume útil superior ou igual a 15%



São Simão

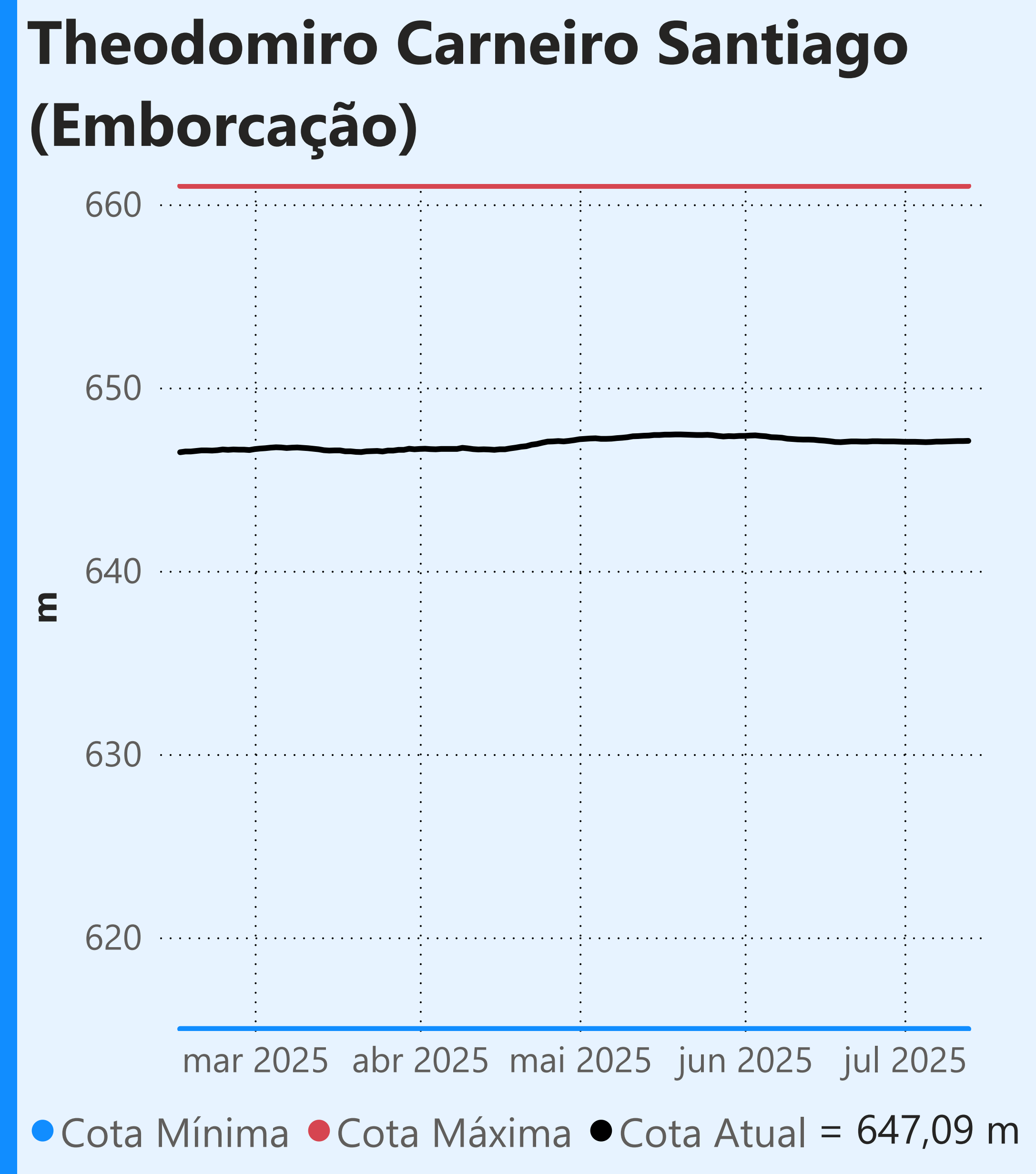
Data	Afluência (m³/s)	Defluência (m³/s)	Volume Útil (%)	Cota (m)
11/07	660	1.114	67,12	397,86
12/07	842	1.166	66,62	397,81
13/07	759	953	66,31	397,78

Saiba mais sobre os termos técnicos da operação dos reservatórios no [Glossário do Sistema de Acompanhamento de Reservatórios - SAR da ANA](#)

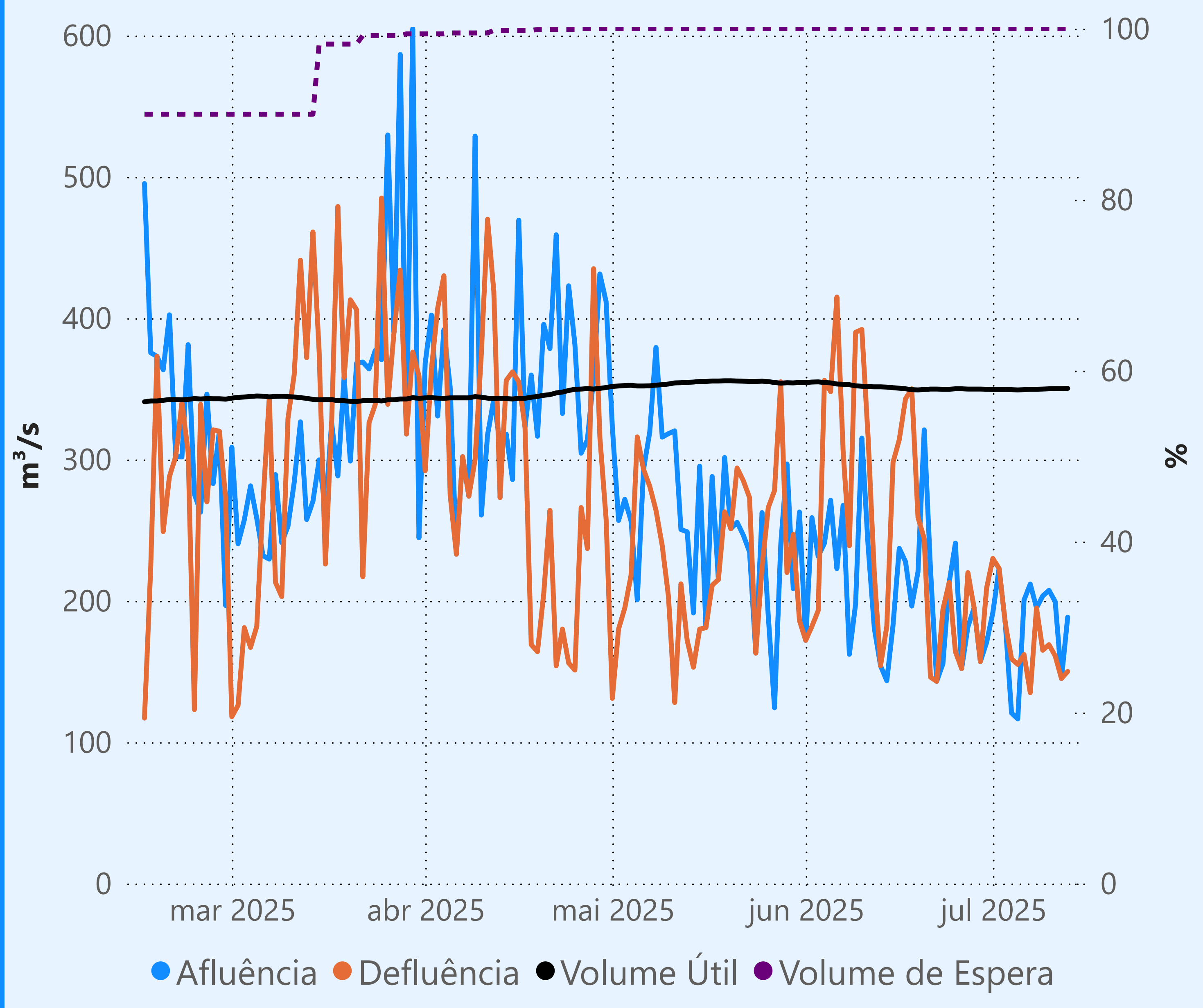
Superintendência de Operações e Eventos Críticos
Coordenação de Operação de Reservatórios e Sistemas Hídricos

Fonte: ONS

*Dados consistidos sujeitos a novas revisões



Faixa de Operação Normal

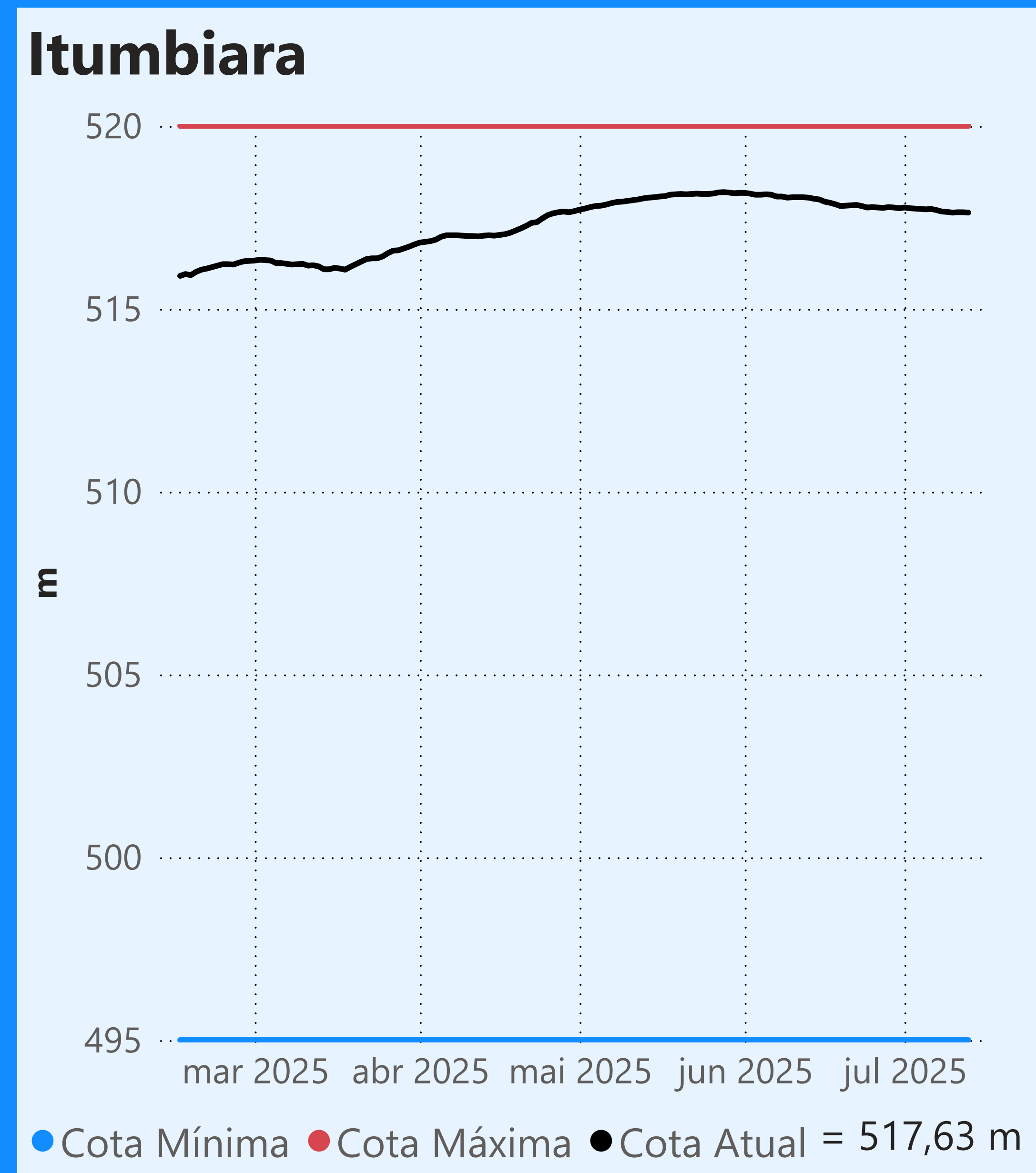
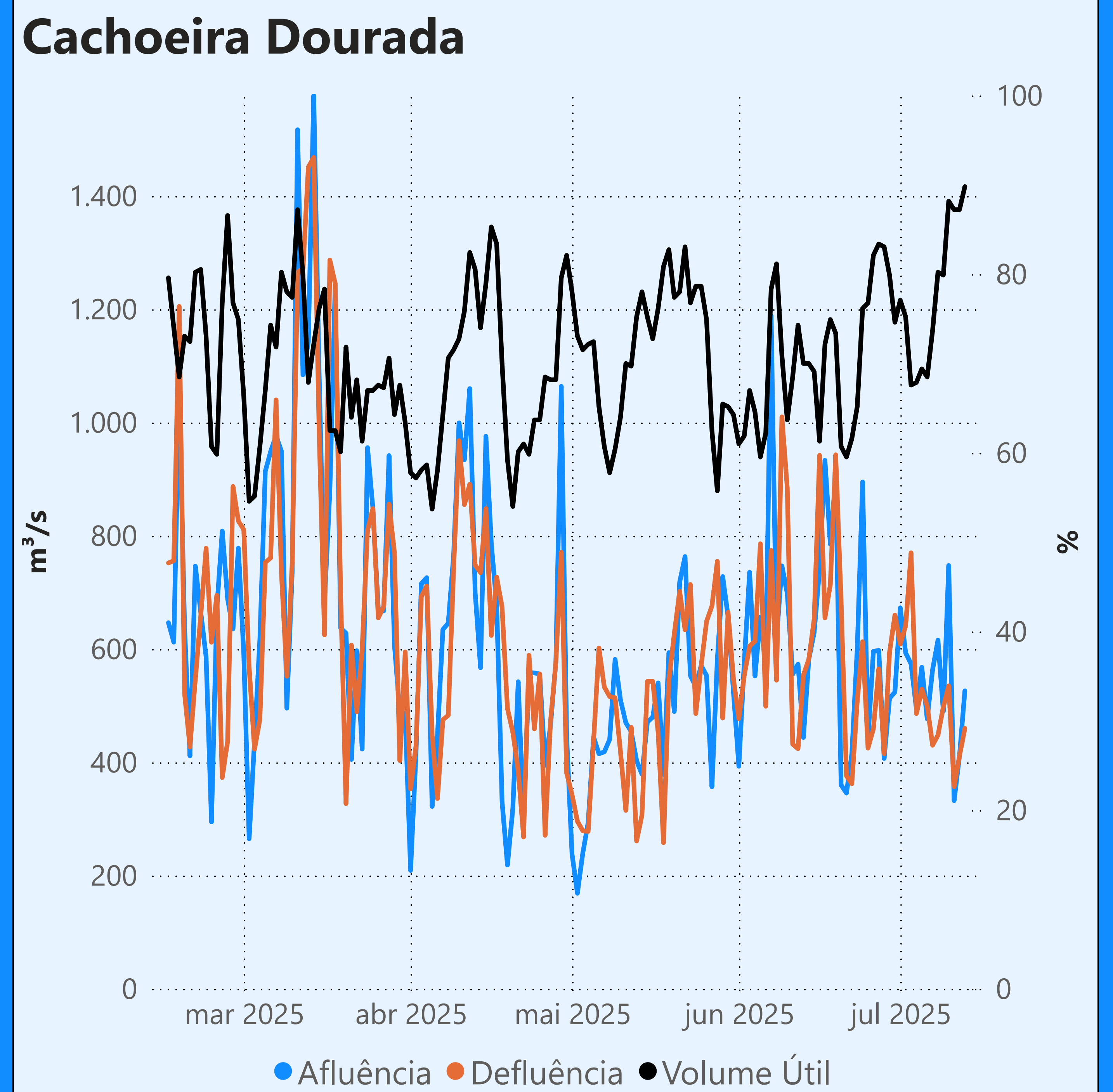


Vazão defluente máxima média diária igual à vazão máxima turbinada

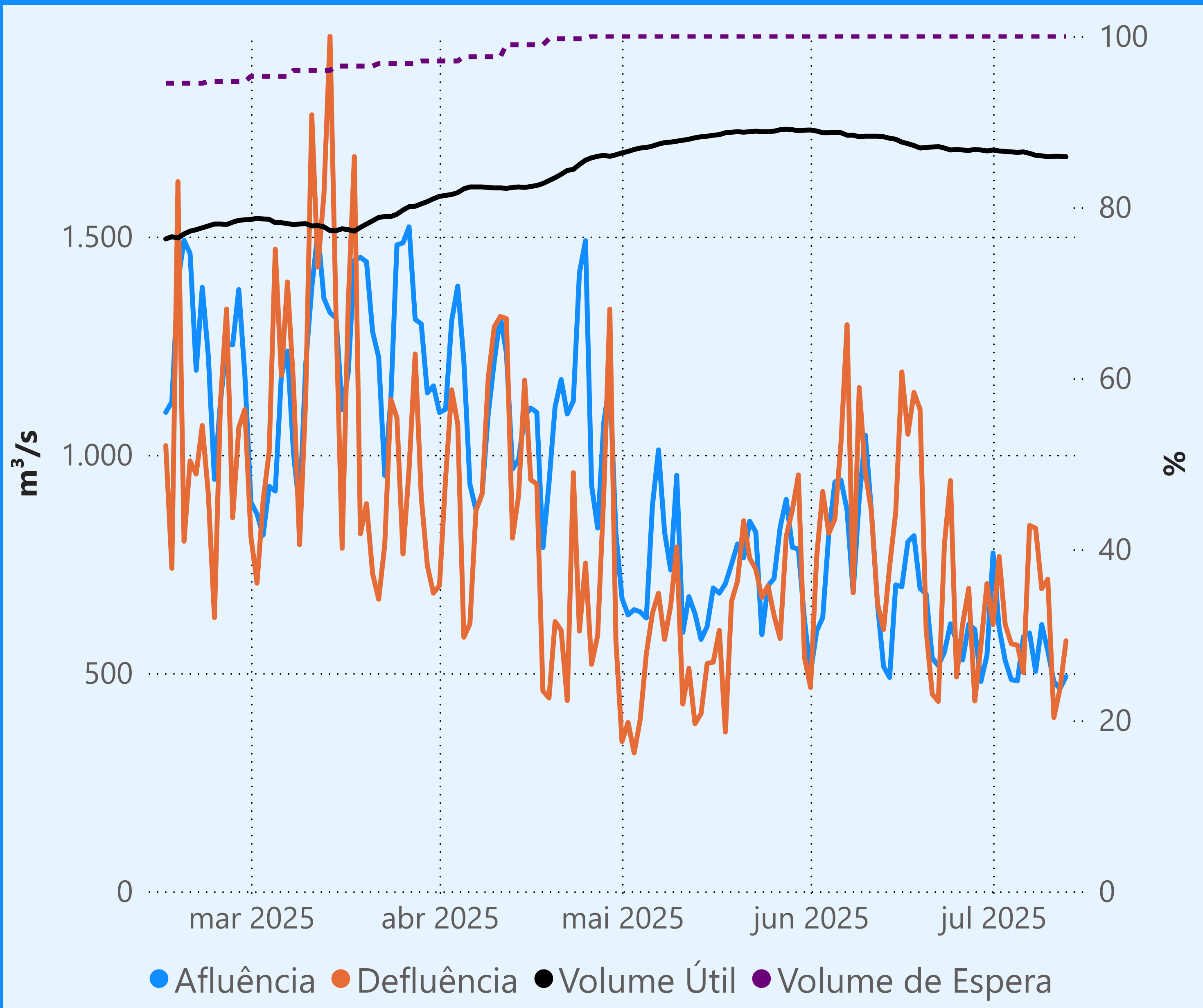
Vazão defluente média mensal (m³/s)

172
julho de 2025

Dia	Defluência	Dia	Defluência
1	230	8	195
2	223	9	165
3	184	10	169
4	159	11	161
5	155	12	145
6	162	13	150
7	135		



Faixa de Operação Normal



Vazão defluente máxima média diária igual à vazão máxima turbinada

Vazão defluente média mensal (m³/s)

626
julho de 2025

Dia	Defluência	Dia	Defluência
1	611	8	832
2	767	9	693
3	611	10	715
4	567	11	398
5	564	12	464
6	501	13	574
7	838		

