



Acompanhamento do Sistema Hídrico do Rio Grande

Data do boletim
11/07/2025

Saiba mais sobre as condições de operação do Sistema Hídrico do Rio Grande na [Resolução 193/2024](#)

Faixa de Operação Normal

Sem restrição de vazão máxima defluente

Marechal Mascarenhas de Moraes (Peixoto)

Data	Afluência (m³/s)	Defluência (m³/s)	Volume Útil (%)	Cota (m)
08/07	402	322	75,85	663,56
09/07	329	249	76,12	663,59
10/07	311	444	75,66	663,54

Luiz Carlos Barreto de Carvalho

Data	Afluência (m³/s)	Defluência (m³/s)
08/07	307	265
09/07	231	241
10/07	427	411

Jaguara

Data	Afluência (m³/s)	Defluência (m³/s)
08/07	277	298
09/07	252	252
10/07	413	354

Igarapava

Data	Afluência (m³/s)	Defluência (m³/s)
08/07	362	374
09/07	282	240
10/07	423	431

Volta Grande

Data	Afluência (m³/s)	Defluência (m³/s)
08/07	374	397
09/07	320	366
10/07	444	421

Maribondo

Data	Afluência (m³/s)	Defluência (m³/s)	Volume Útil (%)	Cota (m)
08/07	557	1.038	50,51	439,24
09/07	495	828	49,96	439,15
10/07	585	770	49,66	439,10

Volume útil superior ou igual a 15%

Funil Grande

Data	Afluência (m³/s)	Defluência (m³/s)
08/07	103	99
09/07	98	102
10/07	102	98

Itutinga

Data	Afluência (m³/s)	Defluência (m³/s)
08/07	48	48
09/07	48	48
10/07	48	48

Furnas

Data	Afluência (m³/s)	Defluência (m³/s)	Volume Útil (%)	Cota (m)
08/07	379	379	64,63	763,33
09/07	276	276	64,63	763,33
10/07	222	358	64,56	763,32

Camargos

Data	Afluência (m³/s)	Defluência (m³/s)	Volume Útil (%)
08/07	47	47	93,53
09/07	47	47	93,53
10/07	48	48	93,53

Faixa de Operação Normal

Vazão máxima turbinada definida na outorga

Data de Referência

10/07/2025

Período Seco

Rio Paranaíba

Rio Paraná

Rio Grande

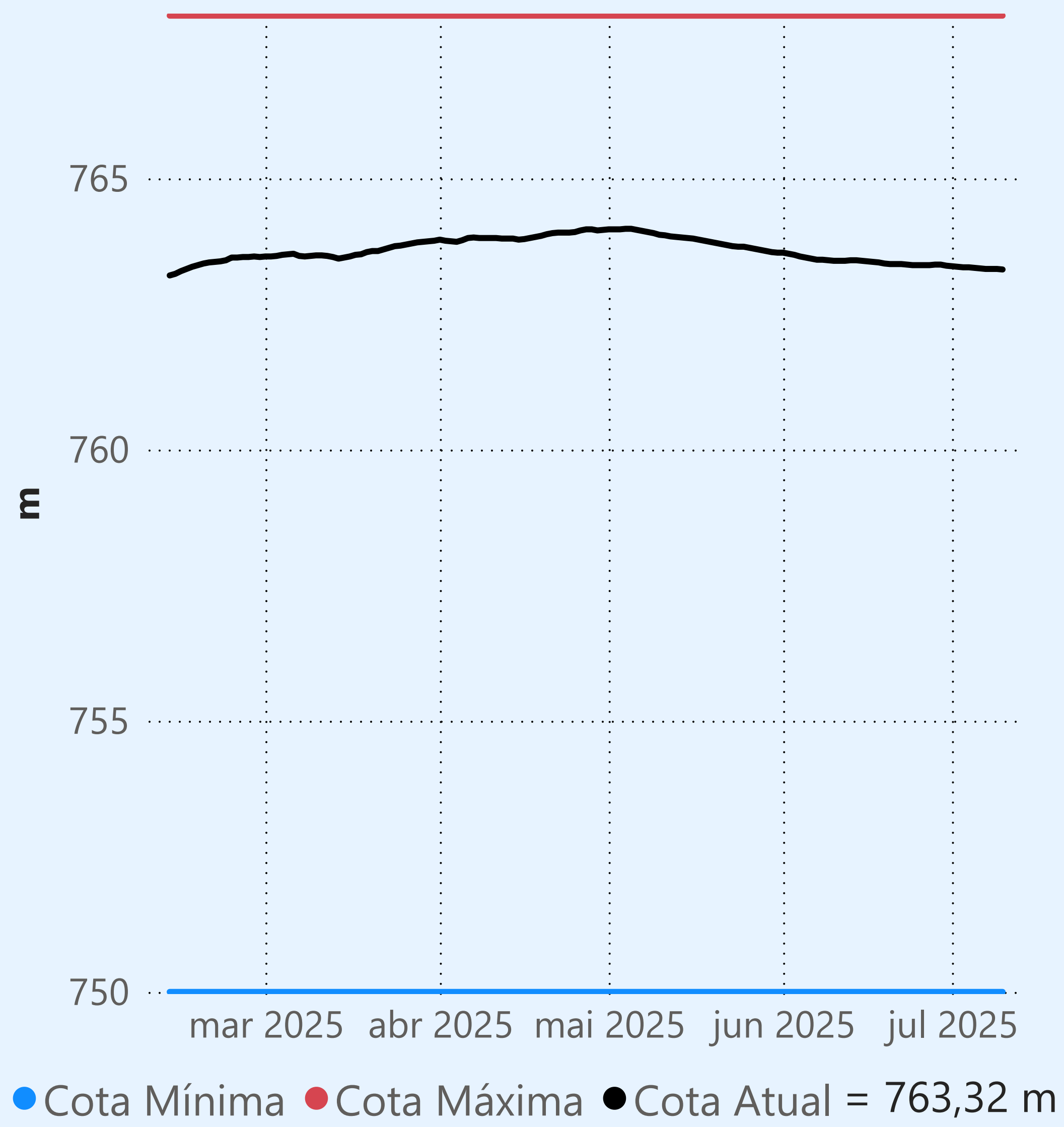
Saiba mais sobre os termos técnicos da operação dos reservatórios no [Glossário do Sistema de Acompanhamento de Reservatórios - SAR da ANA](#)

Superintendência de Operações e Eventos Críticos
Coordenação de Operação de Reservatórios e Sistemas Hídricos

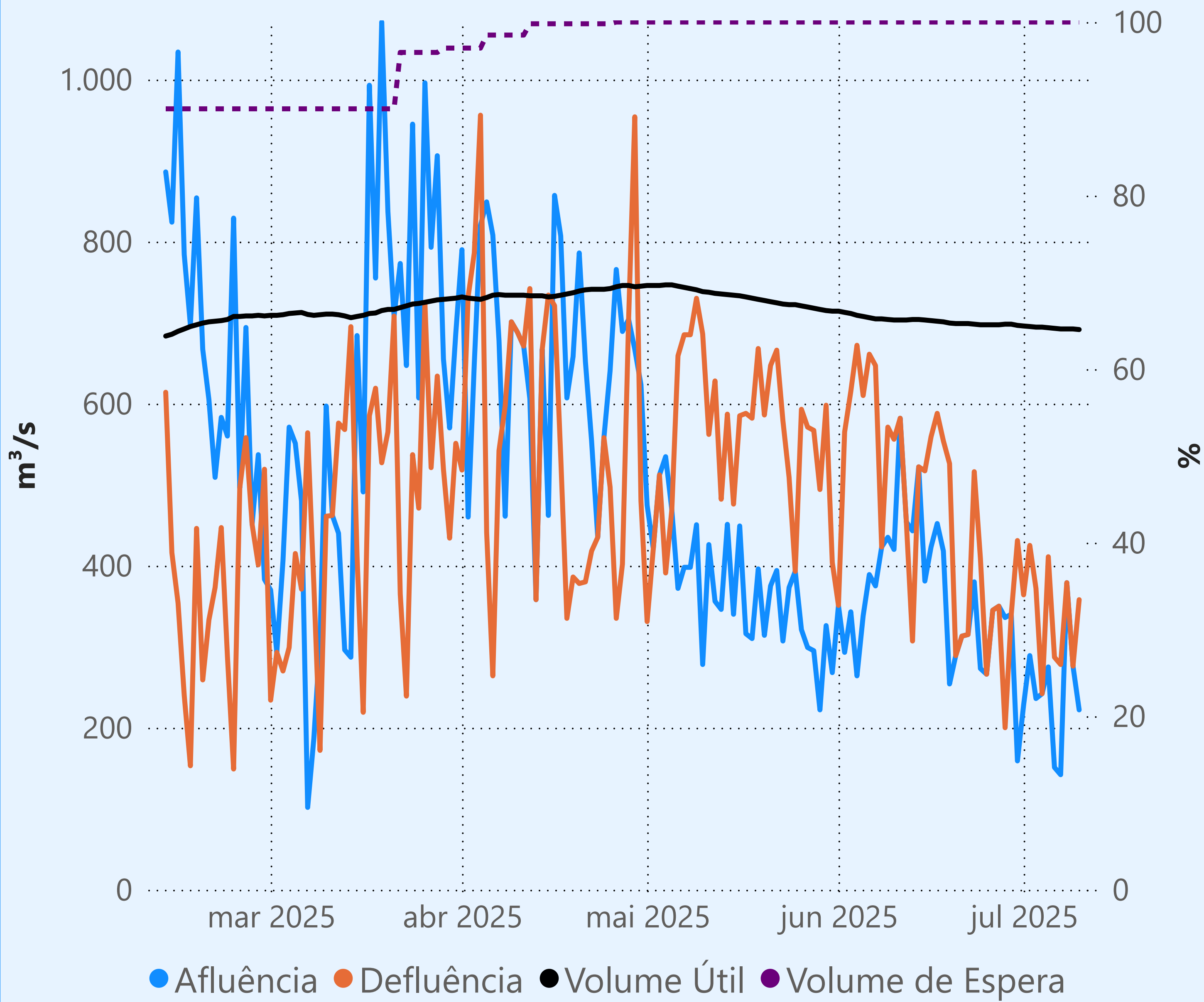
Fonte: ONS

*Dados consistidos sujeitos a novas revisões

Furnas



Faixa de Operação Normal



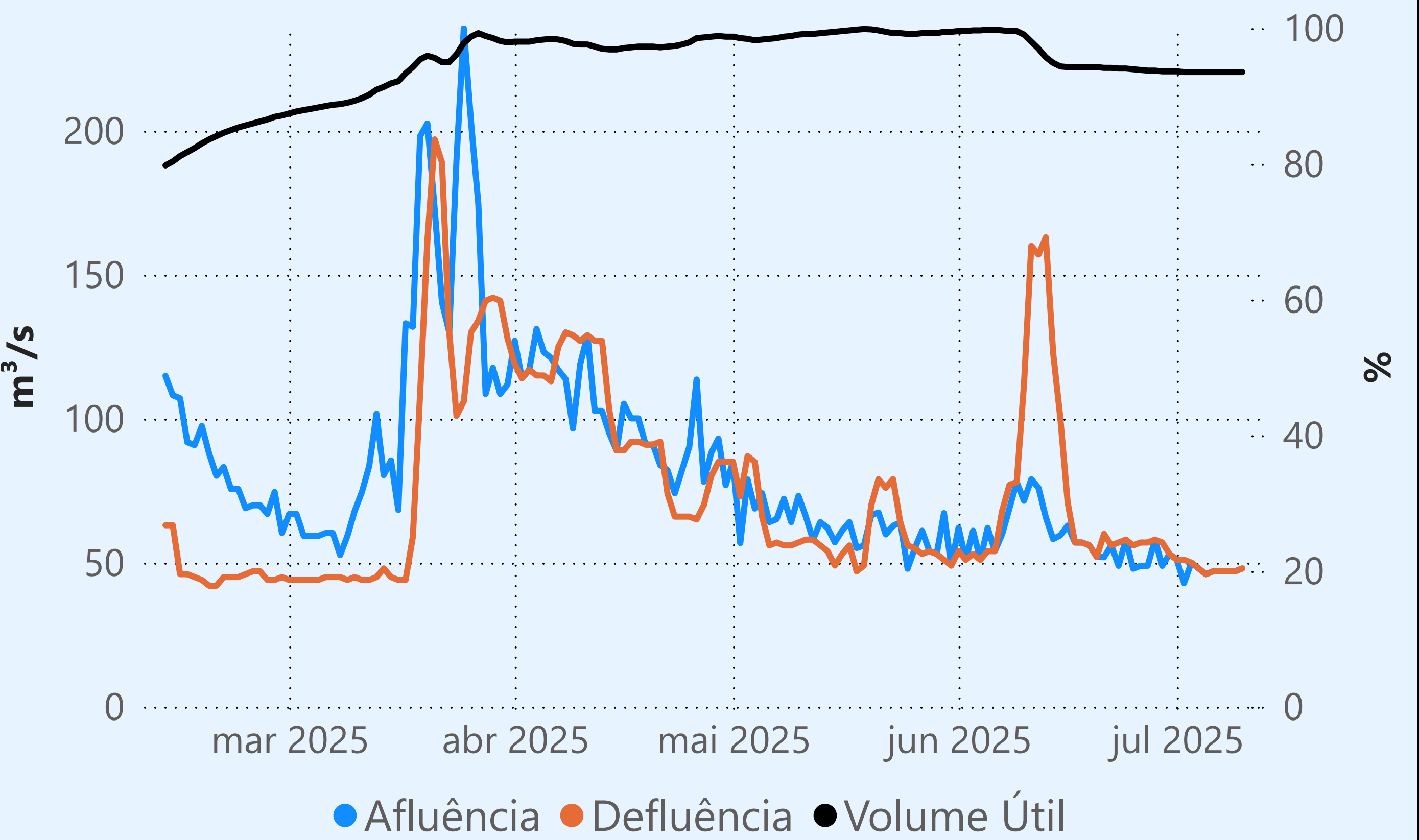
Vazão máxima turbinada definida na outorga

Vazão defluente média mensal (m³/s)

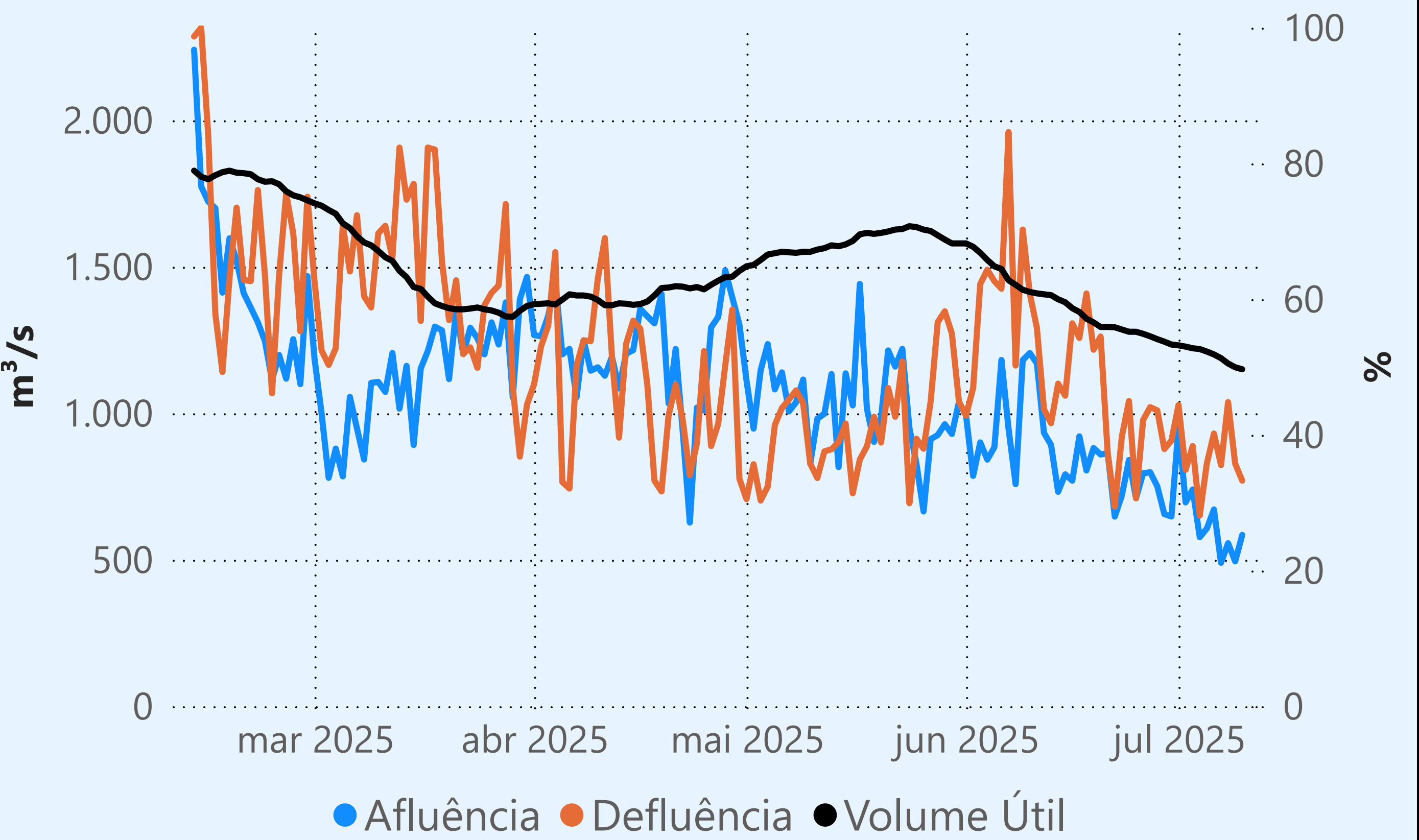
339
julho de 2025

Dia	Defluência	Dia	Defluência
1	364		
2	425		
3	372		
4	242		
5	411		
6	287		
7	278		
8	379		
9	276		
10	358		

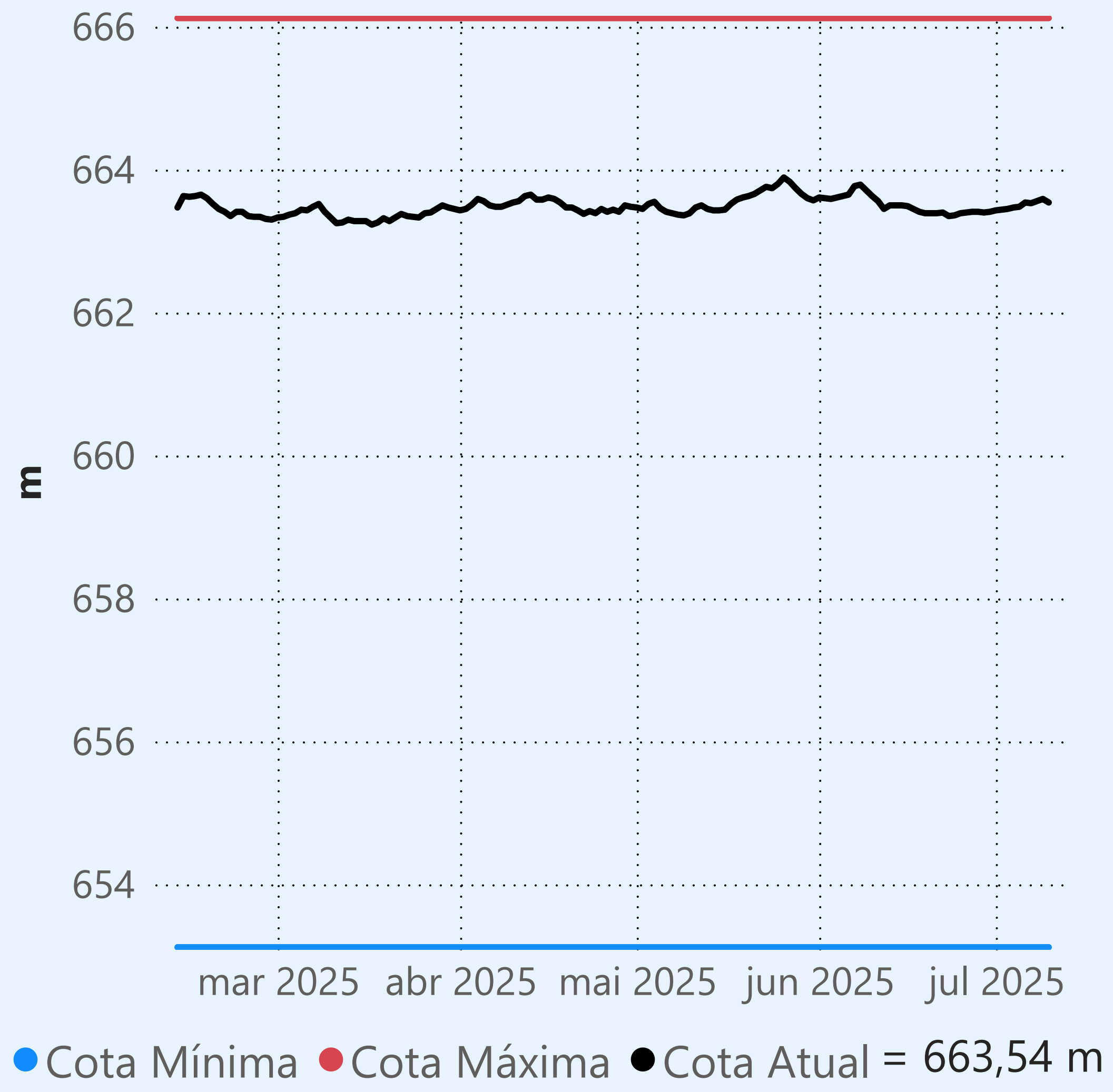
Camargos



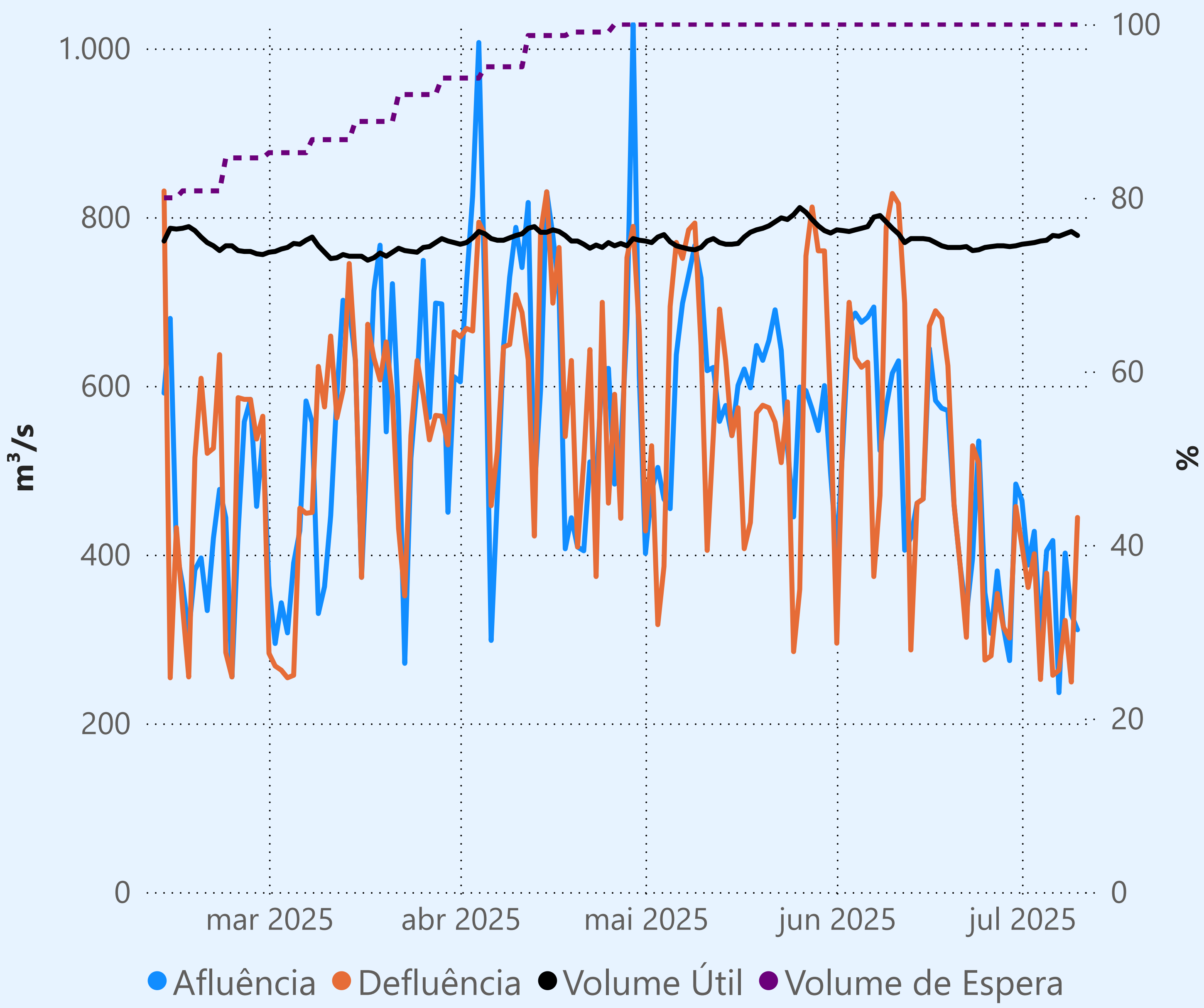
Maribondo



Marechal Mascarenhas de Moraes (Peixoto)



Faixa de Operação Normal



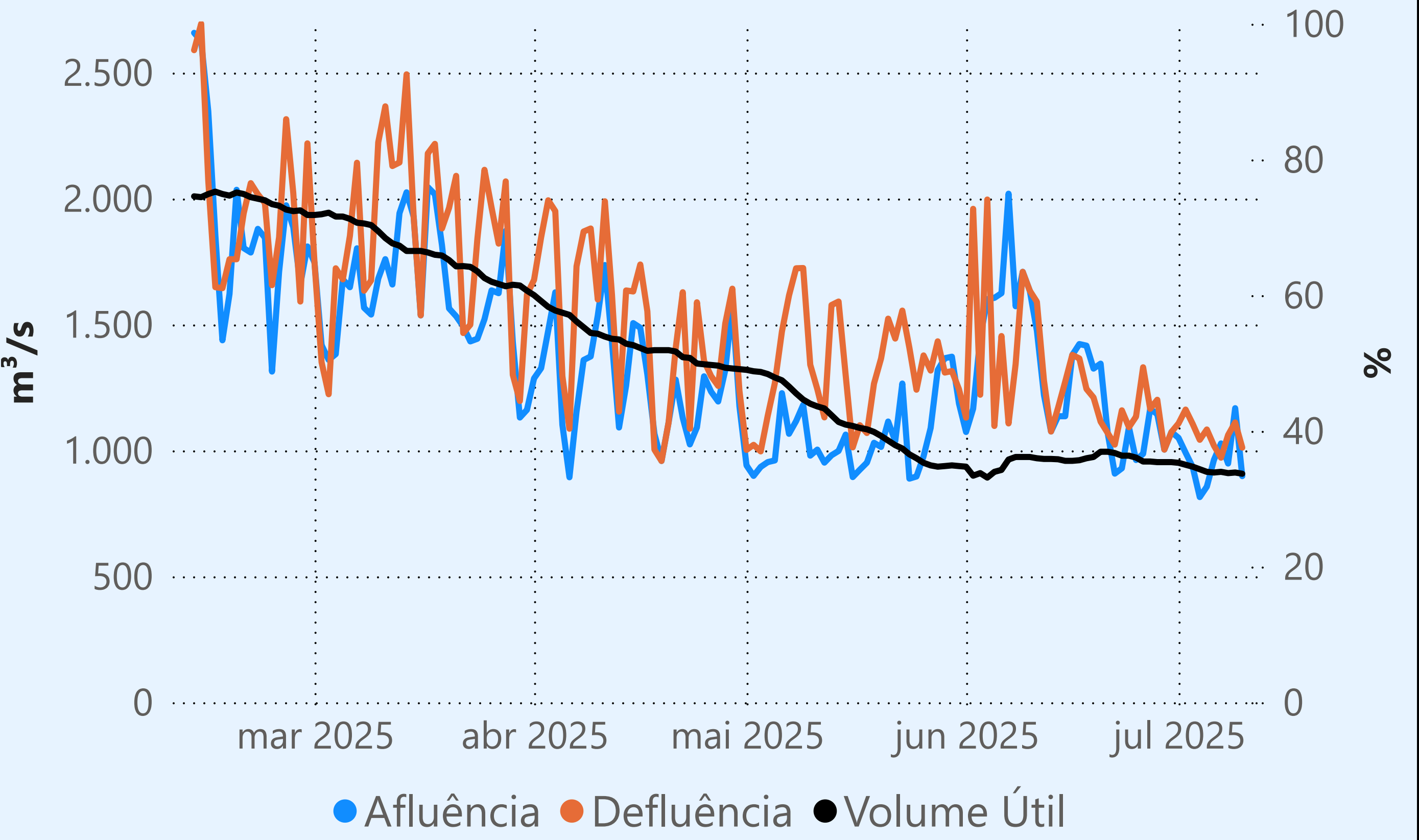
Sem restrição de vazão máxima defluente

Vazão defluente média mensal (m³/s)

334
julho de 2025

Dia	Defluência	Dia	Defluência
1	411		
2	361		
3	401		
4	252		
5	378		
6	257		
7	263		
8	322		
9	249		
10	444		

Água Vermelha



Saiba mais sobre as condições de operação do Sistema Hídrico do Rio Paranaíba na [Resolução 194/2024](#)

Cachoeira Dourada

Data	Afluencia (m³/s)	Defluência (m³/s)
08/07	616	448
09/07	490	498
10/07	748	535

Rio Paranaíba

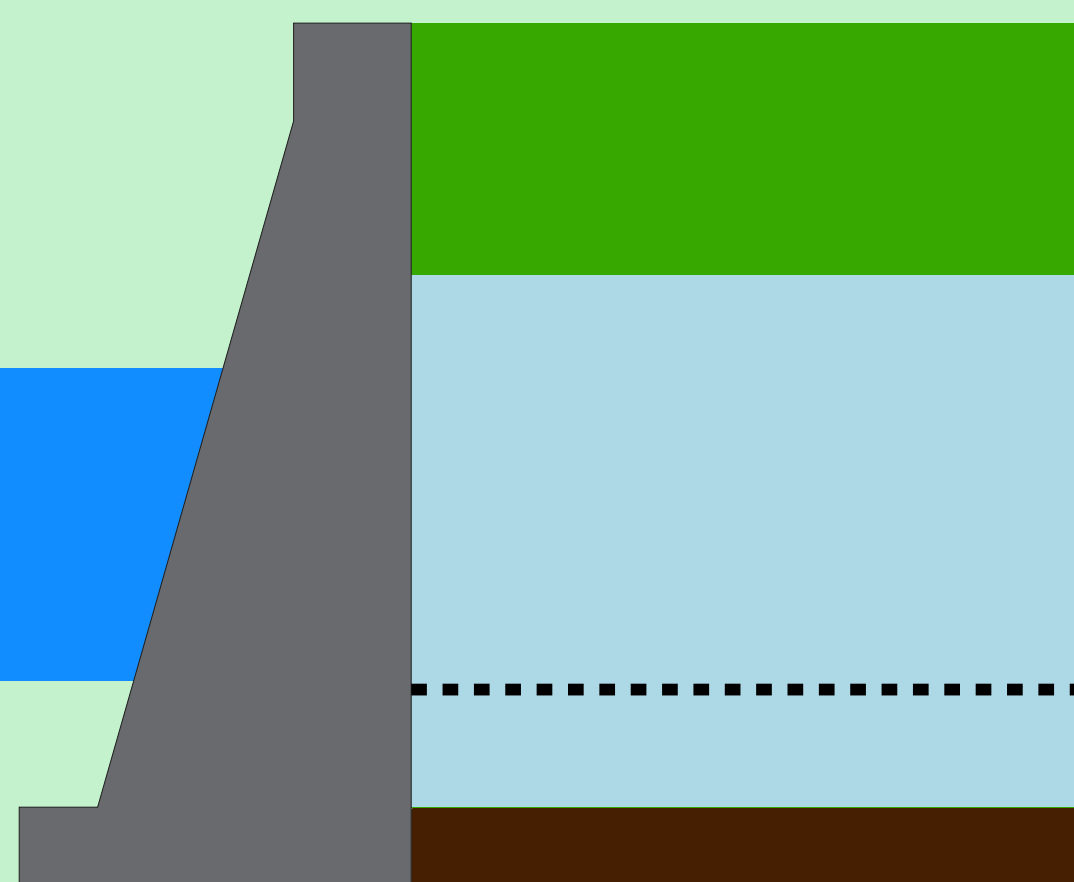
Faixa de Operação Normal

Vazão defluente máxima média diária igual à vazão máxima turbinada

Itumbiara

Data	Afluencia (m³/s)	Defluência (m³/s)	Volume Útil (%)	Cota (m)
08/07	504	832	86,07	517,66
09/07	611	693	86,01	517,65
10/07	551	715	85,90	517,63

Volume útil superior ou igual a 15%



São Simão

Data	Afluencia (m³/s)	Defluência (m³/s)	Volume Útil (%)	Cota (m)
08/07	1.089	1.348	68,34	397,98
09/07	1.128	1.322	68,03	397,95
10/07	1.094	1.224	67,83	397,93

Rio Grande

Theodomiro Carneiro Santiago (Emborcação)

Data	Afluencia (m³/s)	Defluência (m³/s)	Volume Útil (%)	Cota (m)
08/07	195	195	57,82	647,05
09/07	203	165	57,84	647,06
10/07	207	169	57,87	647,07

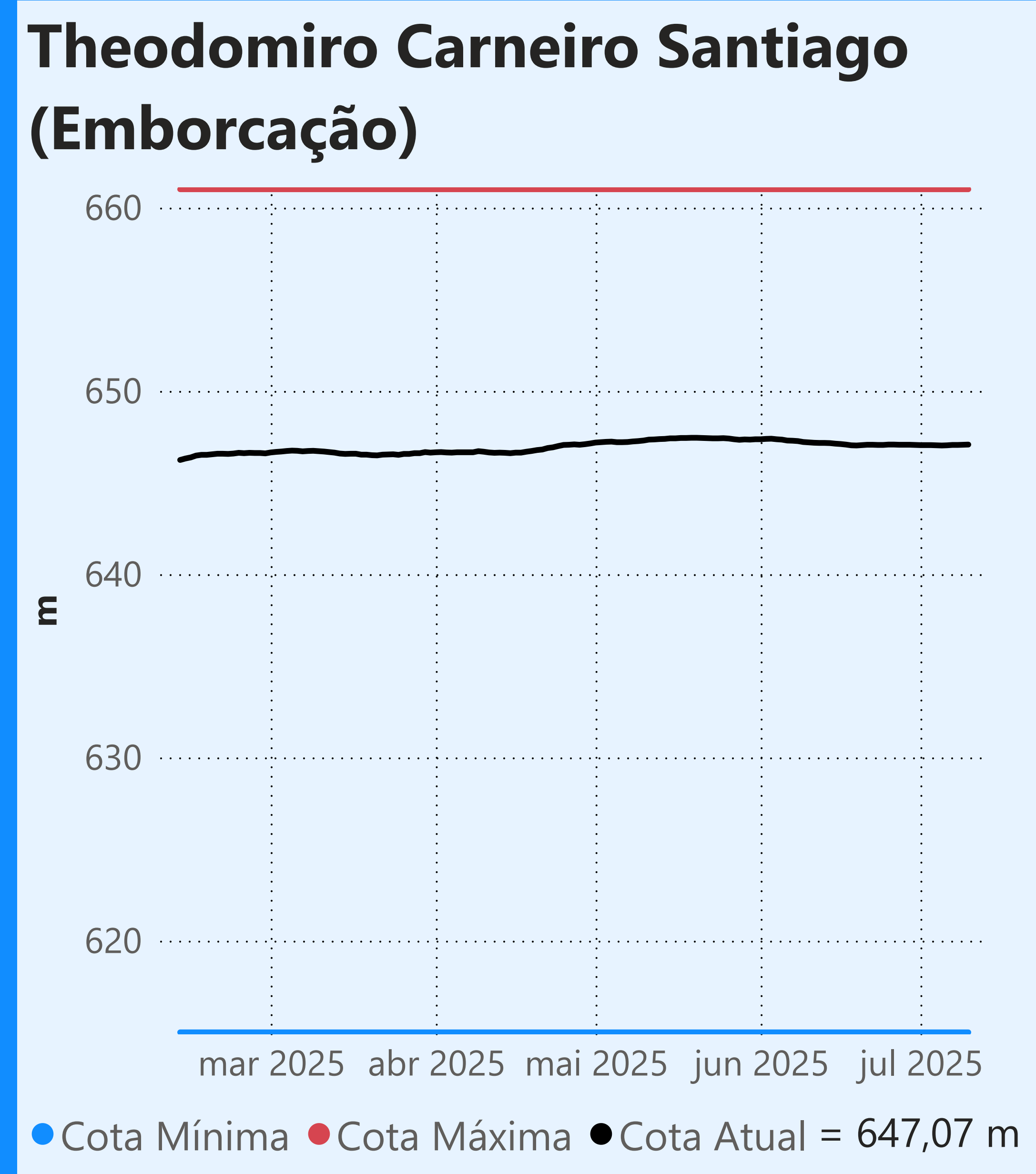
Faixa de Operação Normal

Vazão defluente máxima média diária igual à vazão máxima turbinada

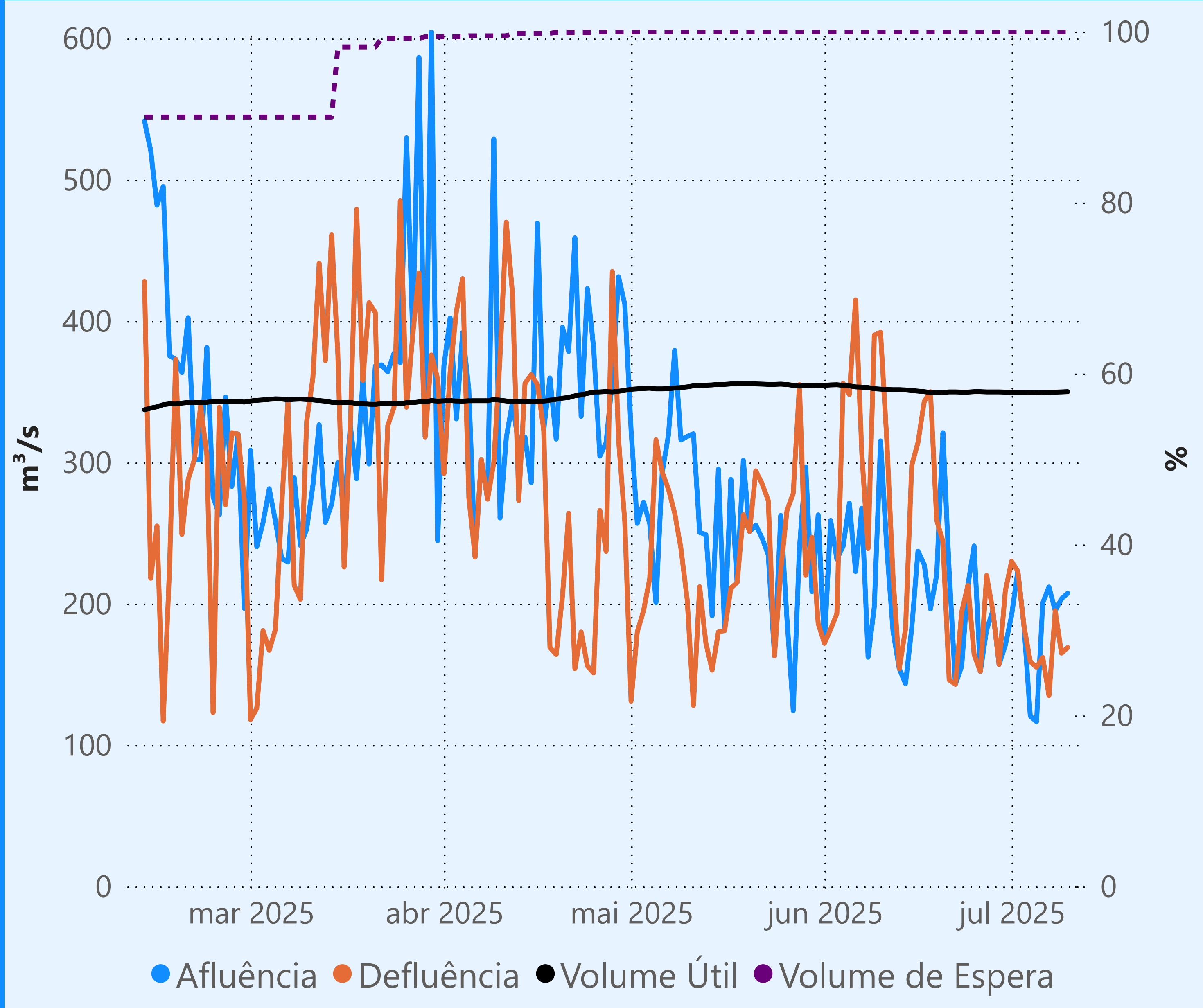
Data de Referência

10/07/2025

Período Seco



Faixa de Operação Normal

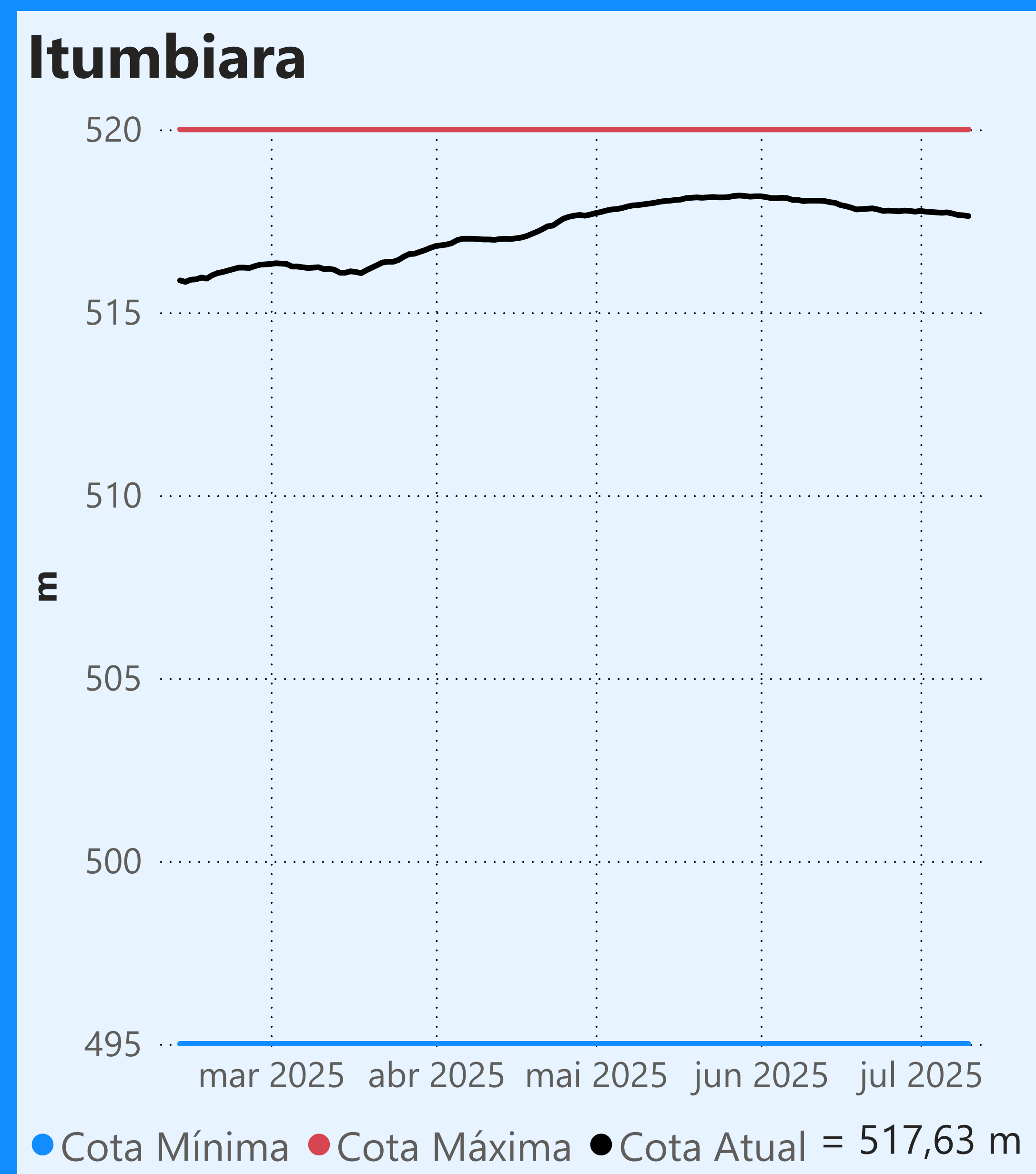
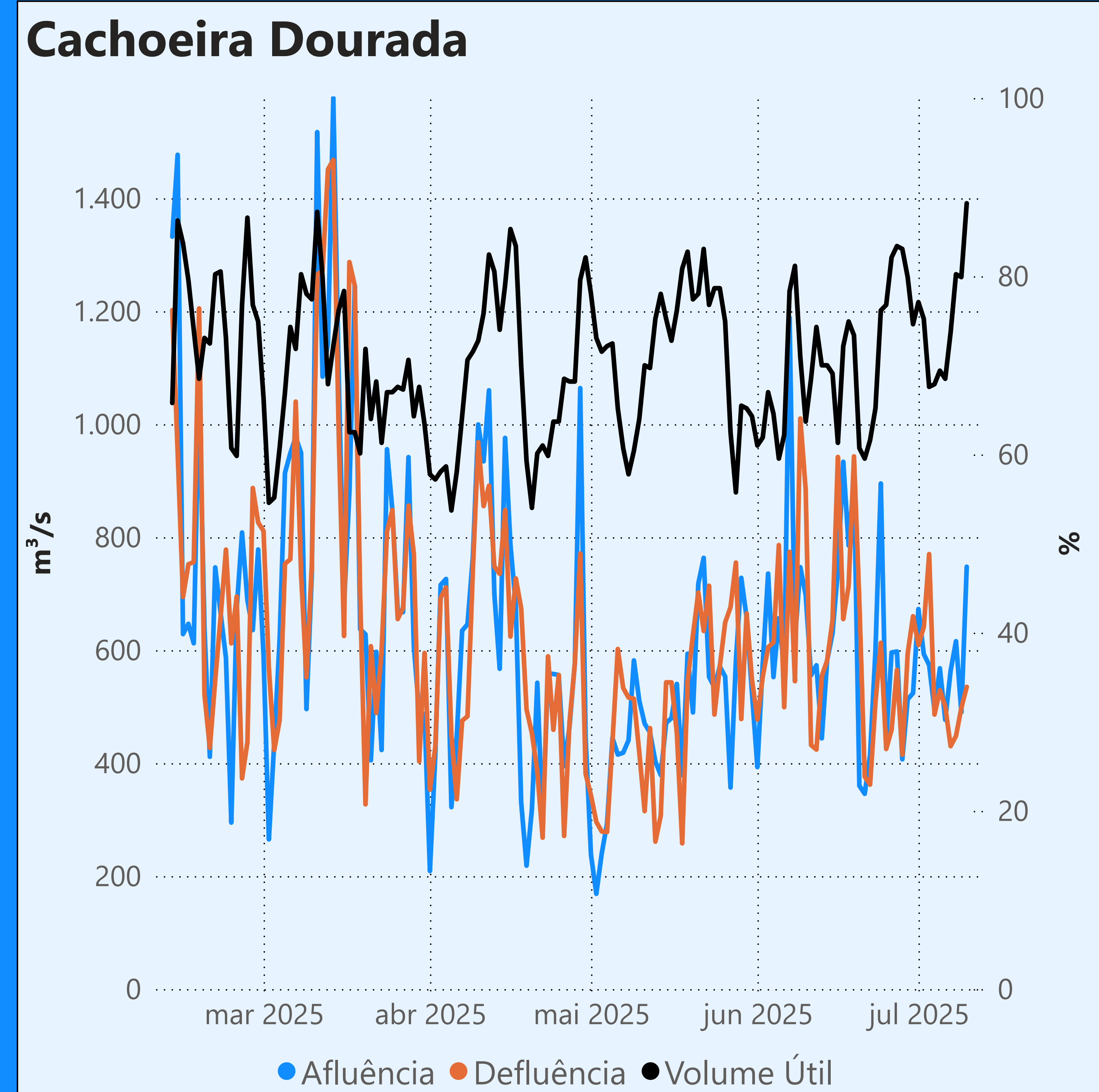


Vazão defluente máxima média diária igual à vazão máxima turbinada

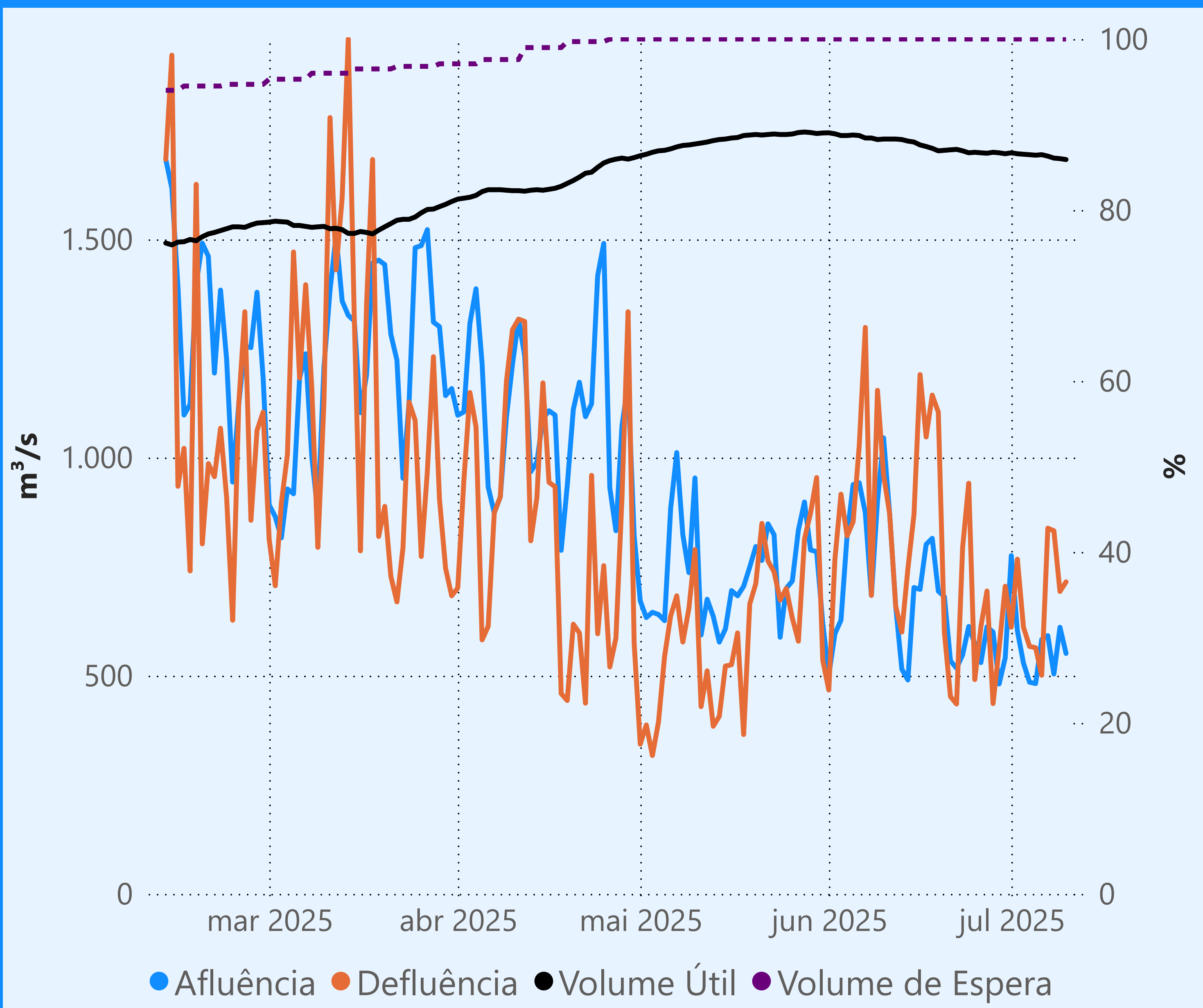
Vazão defluente média mensal (m³/s)

178
julho de 2025

Dia	Defluência	Dia	Defluência
1	230		
2	223		
3	184		
4	159		
5	155		
6	162		
7	135		
8	195		
9	165		
10	169		



Faixa de Operação Normal



Vazão defluente máxima média diária igual à vazão máxima turbinada

Vazão defluente média mensal (m³/s)

670
julho de 2025

Dia	Defluência	Dia	Defluência
1	611		
2	767		
3	611		
4	567		
5	564		
6	501		
7	838		
8	832		
9	693		
10	715		

