

Saiba mais sobre as condições de operação do Sistema Hídrico do Rio Grande na [Resolução 193/2024](#)

Faixa de Operação Normal

Sem restrição de vazão máxima defluente

Marechal Mascarenhas de Moraes (Peixoto)

Data	Afluencia (m³/s)	Defluência (m³/s)	Volume Útil (%)	Cota (m)
06/07	417	257	75,66	663,54
07/07	236	263	75,57	663,53
08/07	402	322	75,85	663,56

Luiz Carlos Barreto de Carvalho

Data	Afluencia (m³/s)	Defluência (m³/s)
06/07	238	243
07/07	246	246
08/07	307	265

Jaguara

Data	Afluencia (m³/s)	Defluência (m³/s)
06/07	254	257
07/07	264	257
08/07	277	298

Igarapava

Data	Afluencia (m³/s)	Defluência (m³/s)
06/07	312	273
07/07	320	422
08/07	362	374

Volta Grande

Data	Afluencia (m³/s)	Defluência (m³/s)
06/07	289	289
07/07	439	462
08/07	374	397

Maribondo

Data	Afluencia (m³/s)	Defluência (m³/s)	Volume Útil (%)	Cota (m)
06/07	672	931	51,85	439,46
07/07	490	823	51,30	439,37
08/07	557	1.038	50,51	439,24

Volume útil superior ou igual a 15%

Funil Grande

Data	Afluencia (m³/s)	Defluência (m³/s)
06/07	99	91
07/07	107	99
08/07	103	99

Itutinga

Data	Afluencia (m³/s)	Defluência (m³/s)
06/07	48	48
07/07	48	49
08/07	48	48

Furnas

Data	Afluencia (m³/s)	Defluência (m³/s)	Volume Útil (%)	Cota (m)
06/07	151	287	64,70	763,34
07/07	142	278	64,63	763,33
08/07	379	379	64,63	763,33

Camargos

Data	Afluencia (m³/s)	Defluência (m³/s)	Volume Útil (%)
06/07	47	47	93,53
07/07	47	47	93,53
08/07	47	47	93,53

Faixa de Operação Normal

Vazão máxima turbinada definida na outorga

Data de Referência

08/07/2025

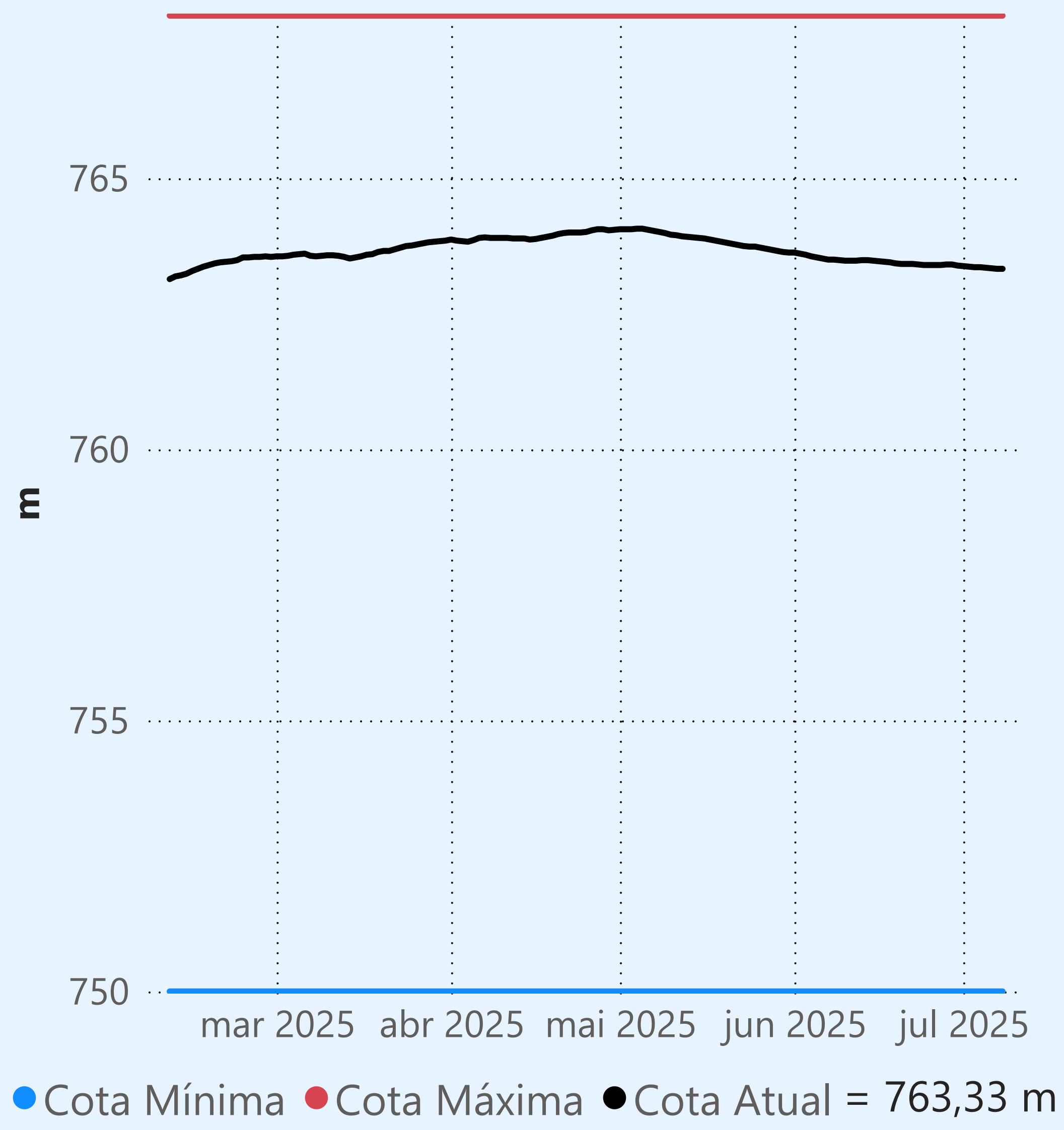
Período Seco

Rio Paranaíba

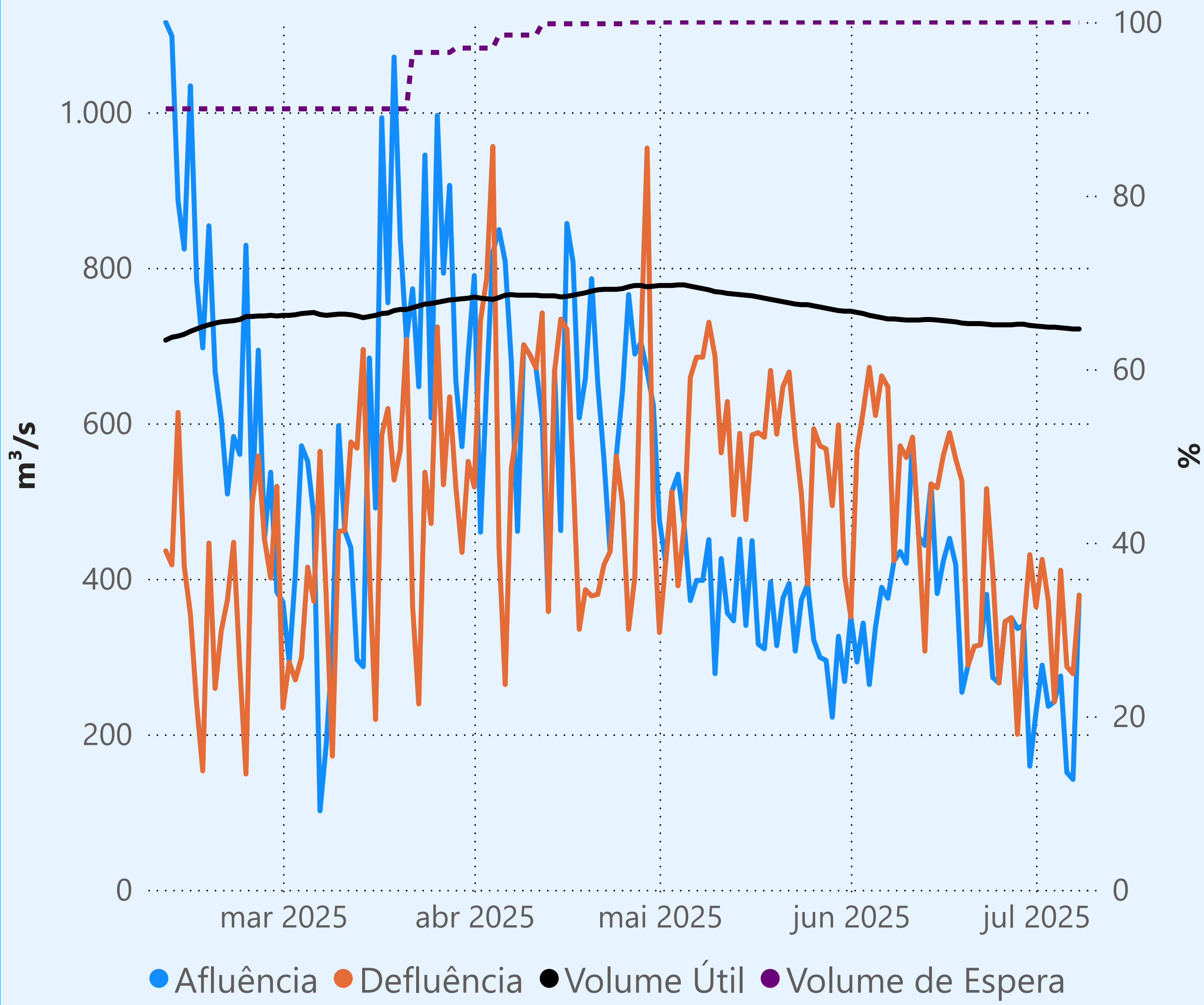
Rio Paraná

Rio Grande

Furnas



Faixa de Operação Normal



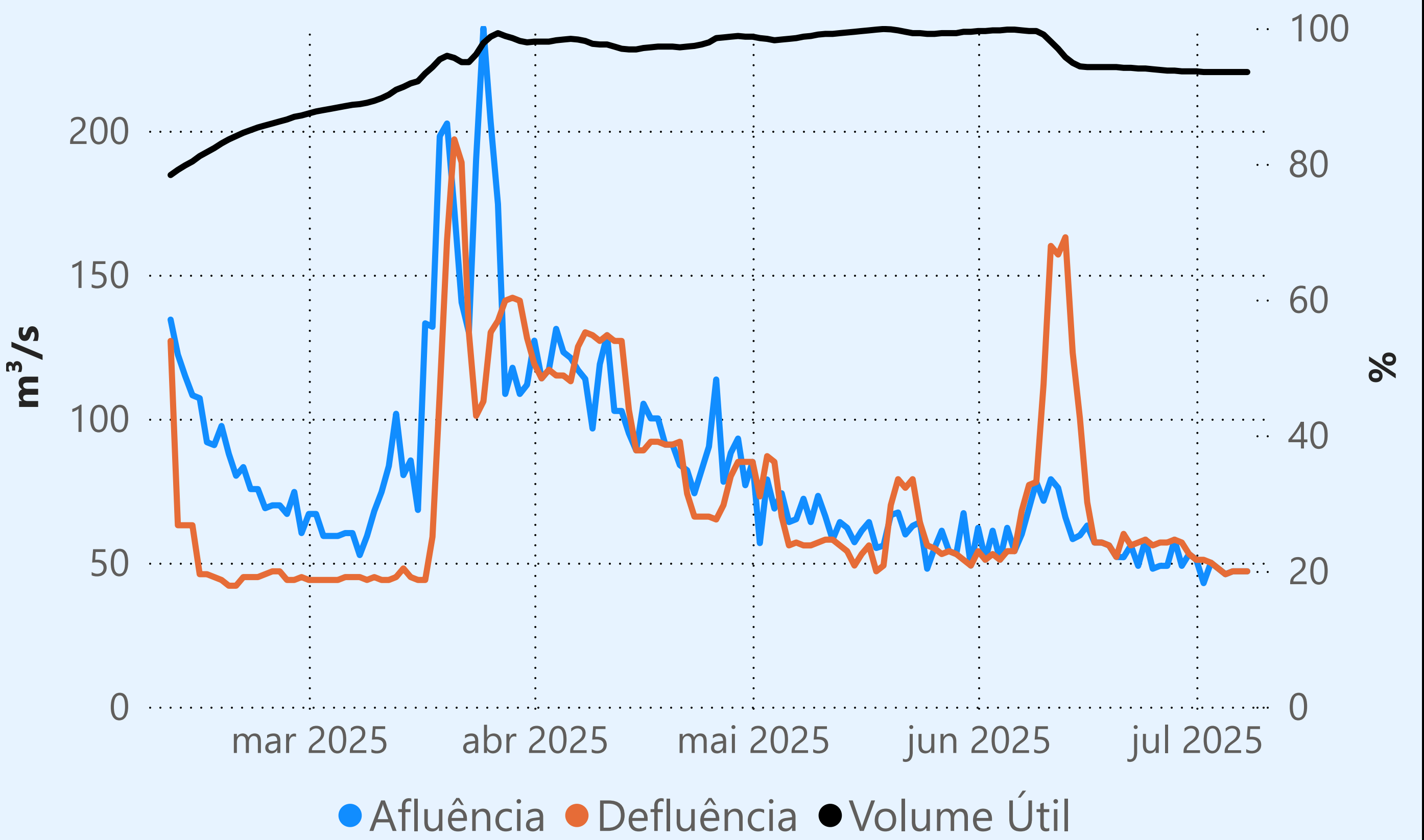
Vazão máxima turbinada definida na outorga

Vazão defluente média mensal (m³/s)

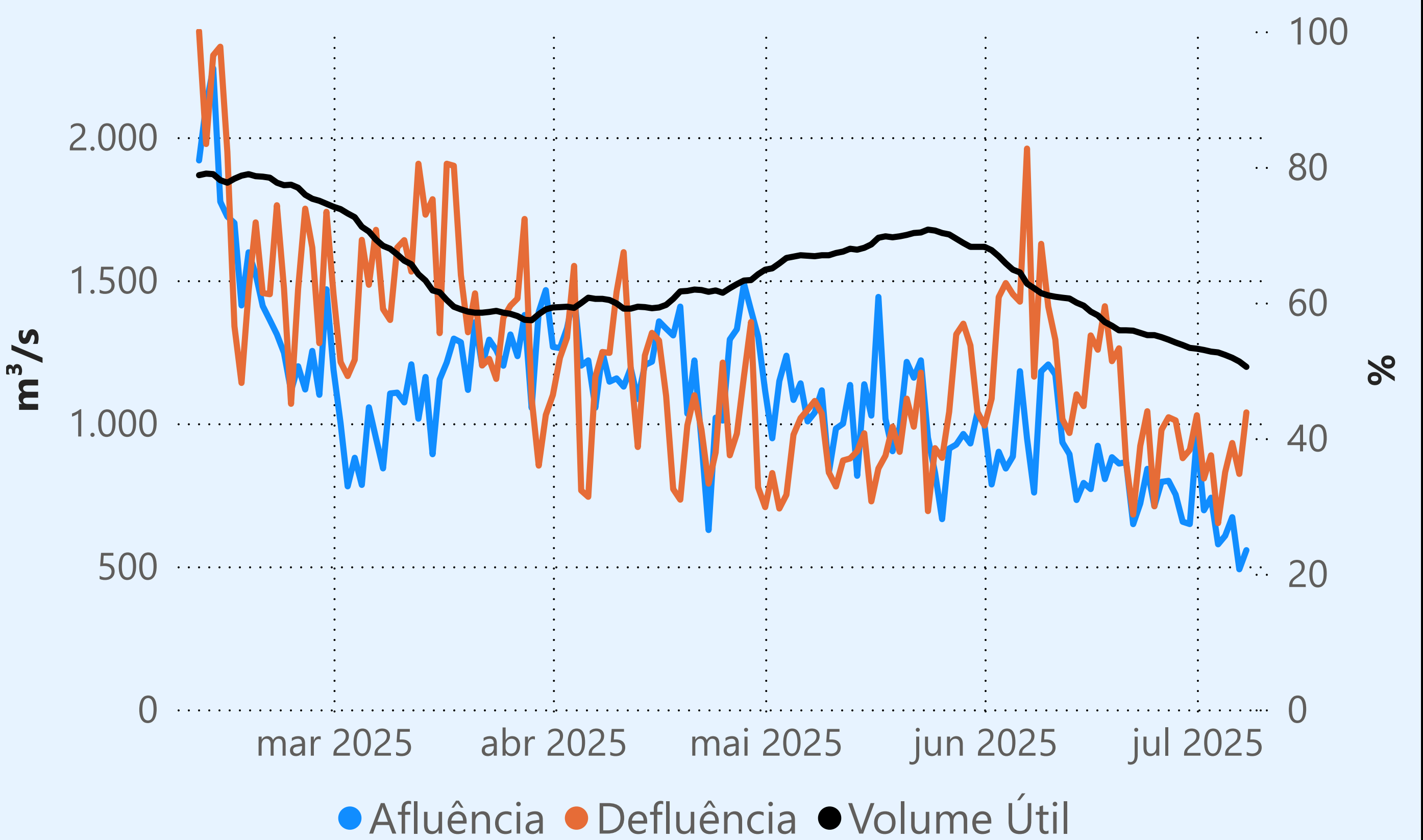
345
julho de 2025

Dia	Defluência	Dia	Defluência
1	364		
2	425		
3	372		
4	242		
5	411		
6	287		
7	278		
8	379		

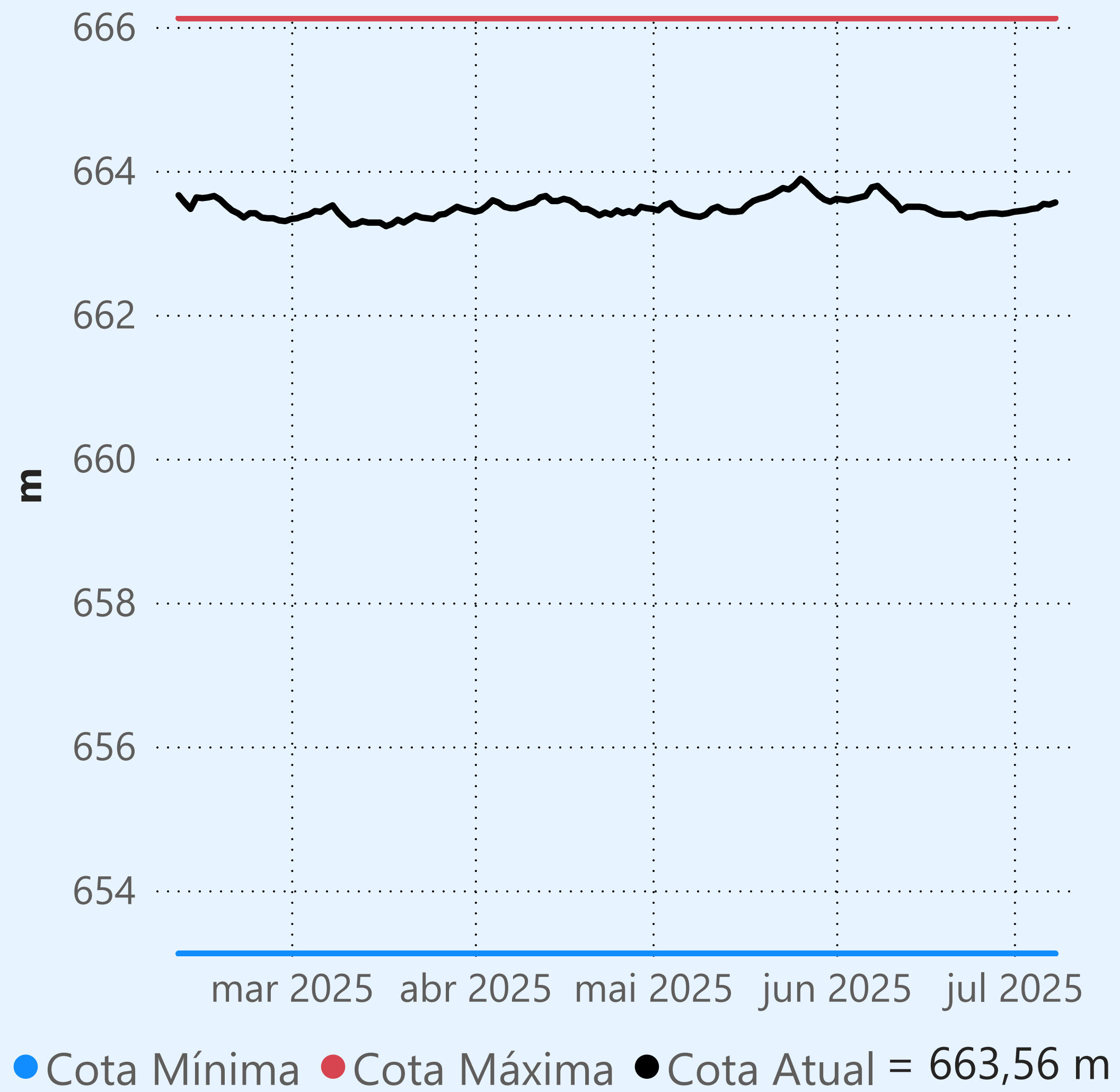
Camargos



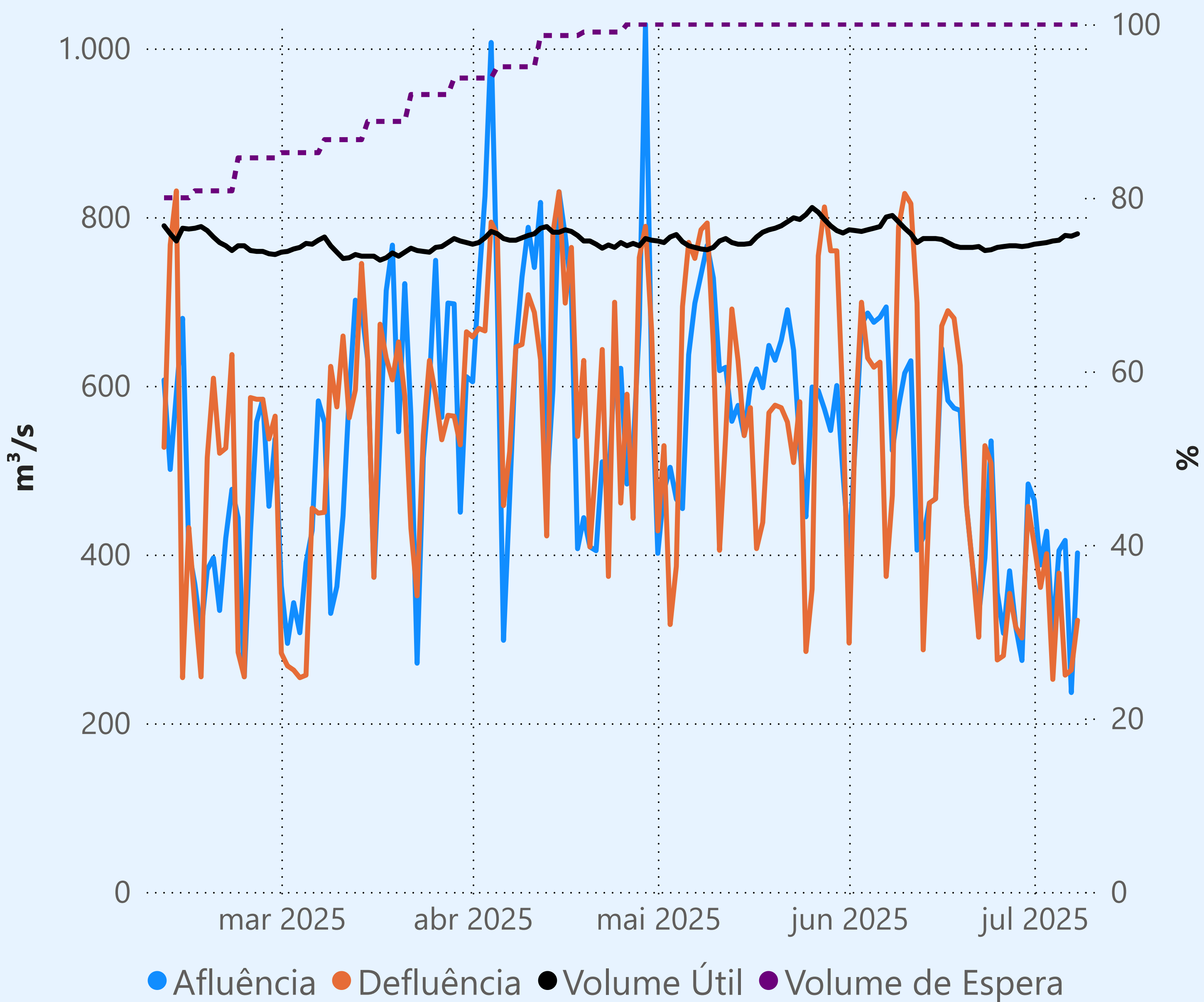
Maribondo



Marechal Mascarenhas de Moraes (Peixoto)



Faixa de Operação Normal



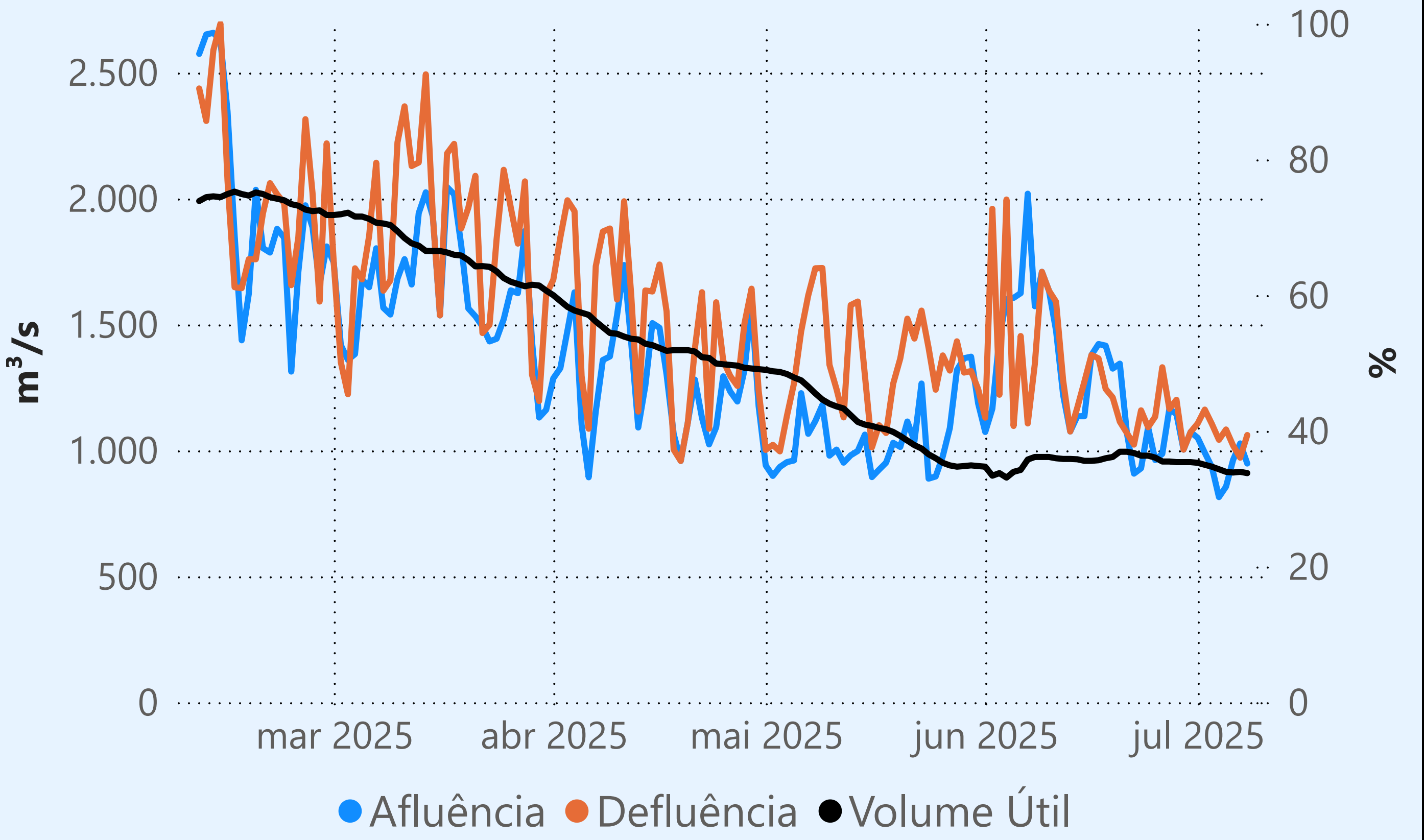
Sem restrição de vazão máxima defluente

Vazão defluente média mensal (m³/s)

331
julho de 2025

Dia	Defluência	Dia	Defluência
1	411		
2	361		
3	401		
4	252		
5	378		
6	257		
7	263		
8	322		

Água Vermelha



Saiba mais sobre as condições de operação do Sistema Hídrico do Rio Paranaíba na Resolução 194/2024

Faixa de Operação Normal

Vazão defluente máxima média diária igual
à vazão máxima turbinada

Itumbiara

Data	Afluência (m³/s)	Defluência (m³/s)	Volume Útil (%)	Cota (m)
06/07	583	501	86,47	517,73
07/07	592	838	86,30	517,70
08/07	504	832	86,07	517,66

Cachoeira Dourada

Data	Afluência (m ³ /s)	Defluência (m ³ /s)
06/07	477	500
07/07	563	430
08/07	616	448

Rio Paranaíba

Volume útil superior ou igual a 15%

São Simão

Data	Afluência (m³/s)	Defluência (m³/s)	Volume Útil (%)	Cota (m)
06/07	991	1.185	69,35	398,08
07/07	941	1.330	68,74	398,02
08/07	1.089	1.348	68,34	397,98

Theodomiro Carneiro Santiago (Emborcação)

Data	Afluência (m³/s)	Defluência (m³/s)	Volume Útil (%)	Cota (m)
06/07	201	162	57,77	647,03
07/07	212	135	57,82	647,05
08/07	195	195	57,82	647,05

Faixa de Operação Normal

Vazão defluente máxima média diária igual à vazão máxima turbinada

Data de Referência

08/07/2025

Período Seco

Rio Paranaíba

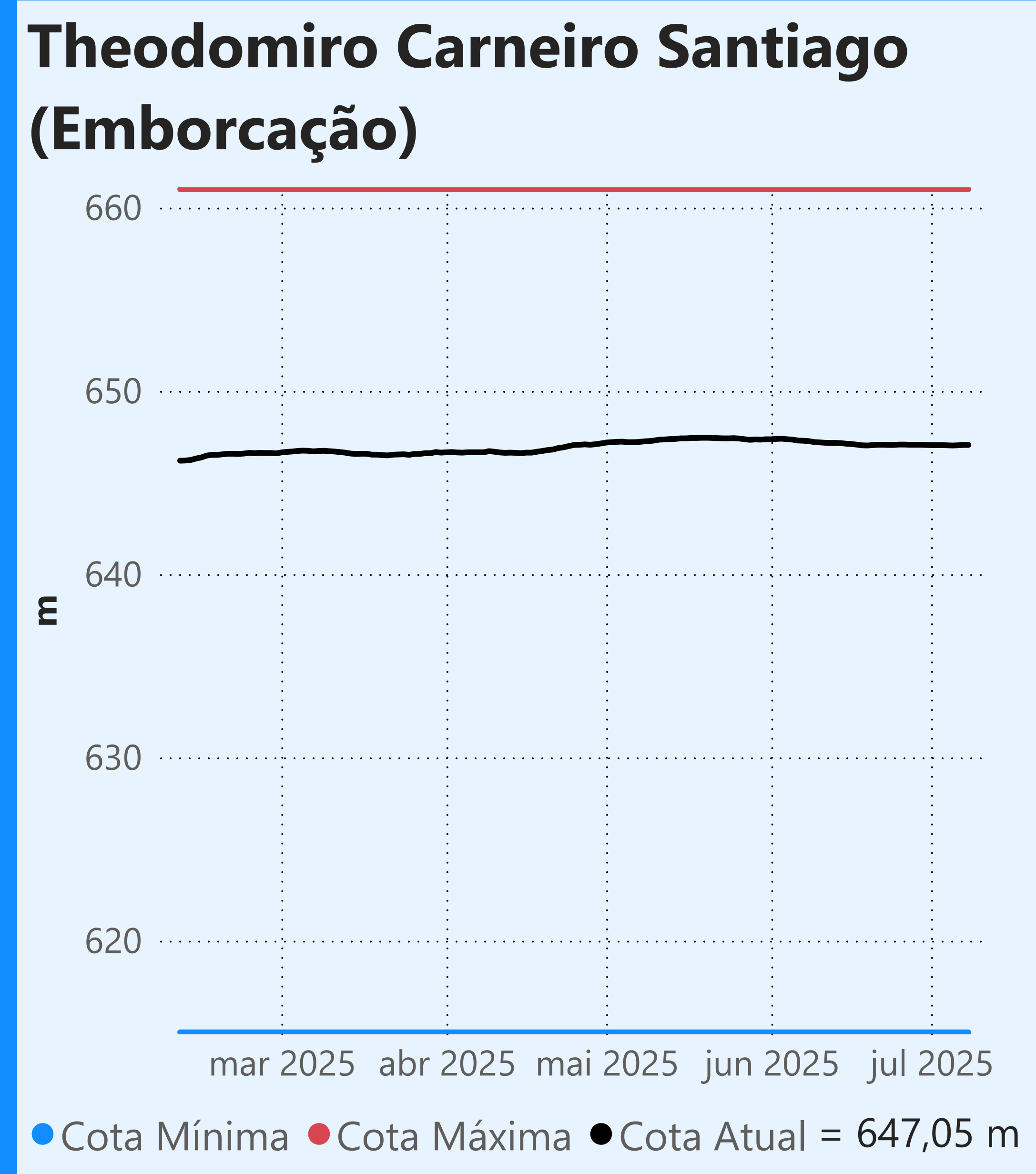
Rio Paraná

Saiba mais sobre os termos técnicos da operação dos reservatórios no [Glossário do Sistema de Acompanhamento de Reservatórios - SAR da ANA](#)

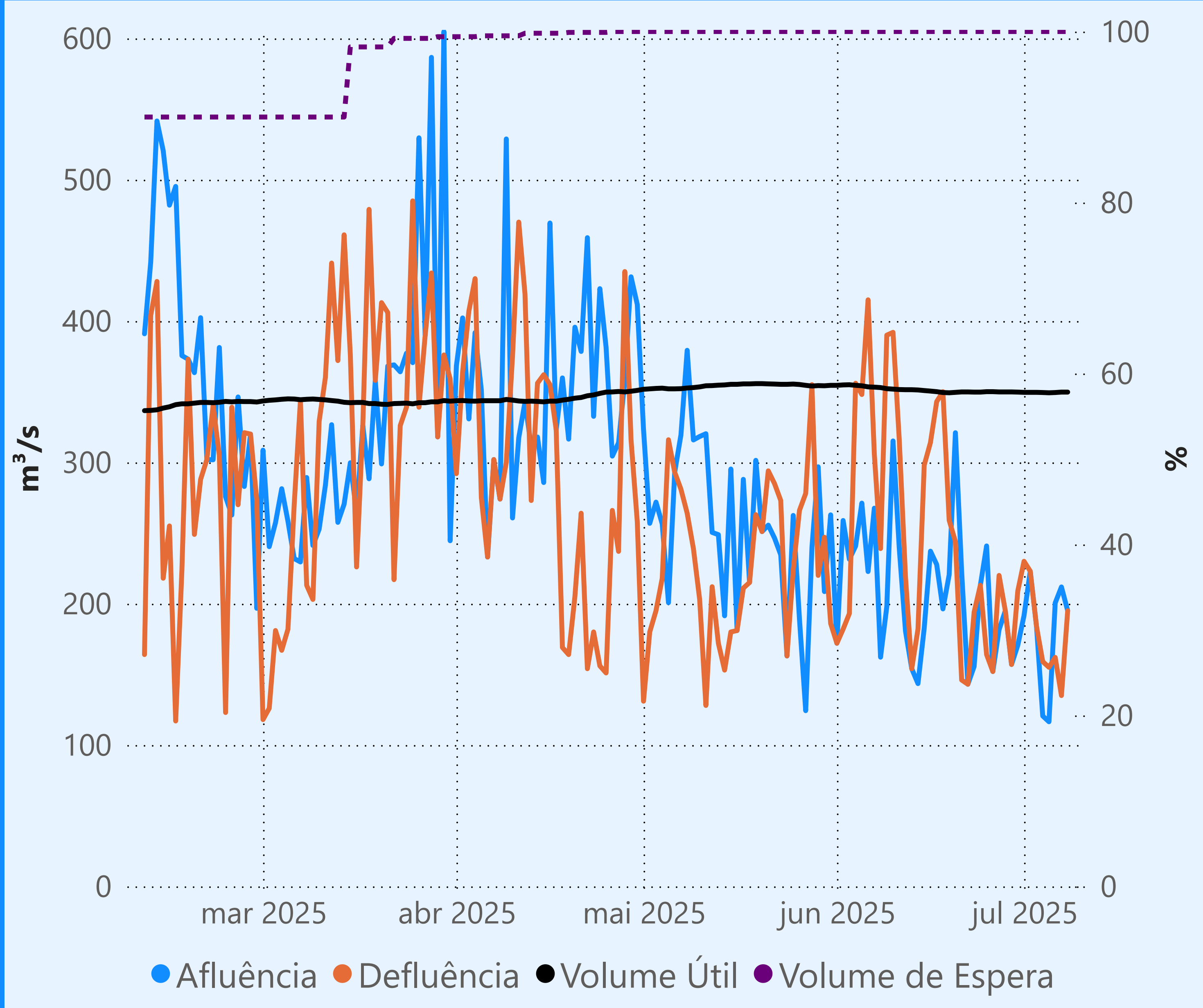
Superintendência de Operações e Eventos Críticos
Coordenação de Operação de Reservatórios e Sistemas Hídricos

Fonte: ONS

*Dados consistidos sujeitos a novas revisões



Faixa de Operação Normal

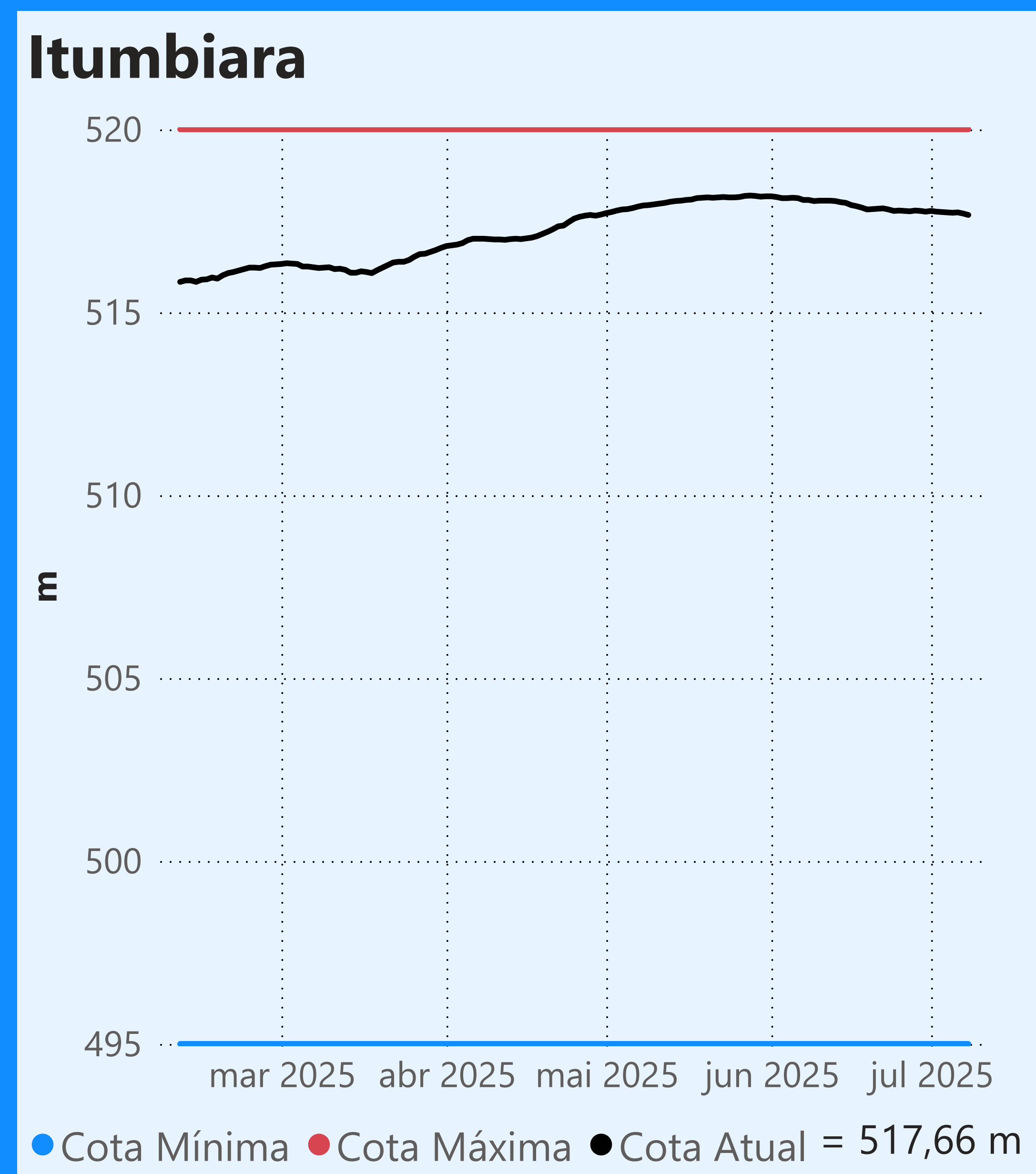
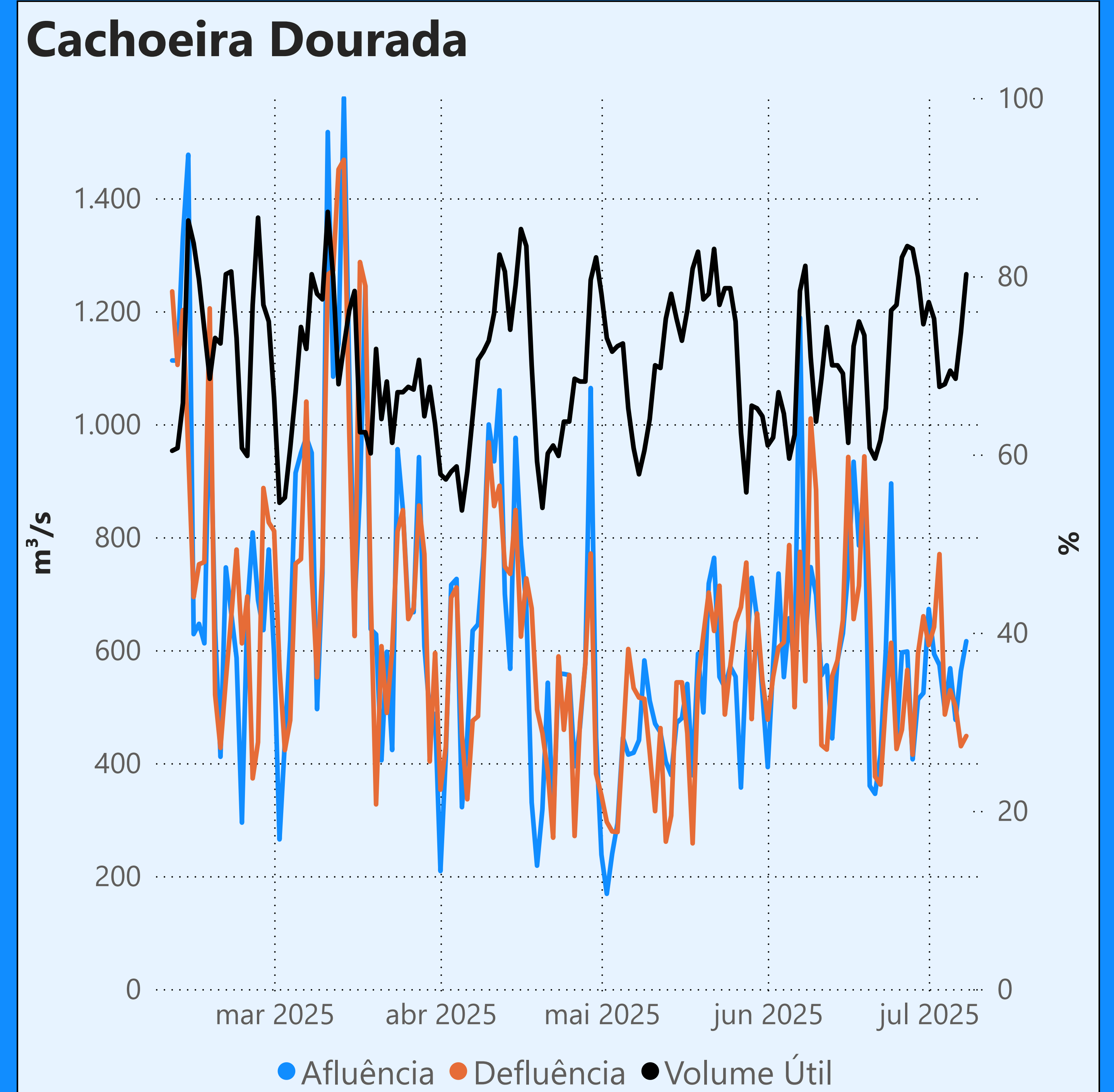


Vazão defluente máxima média diária igual à vazão máxima turbinada

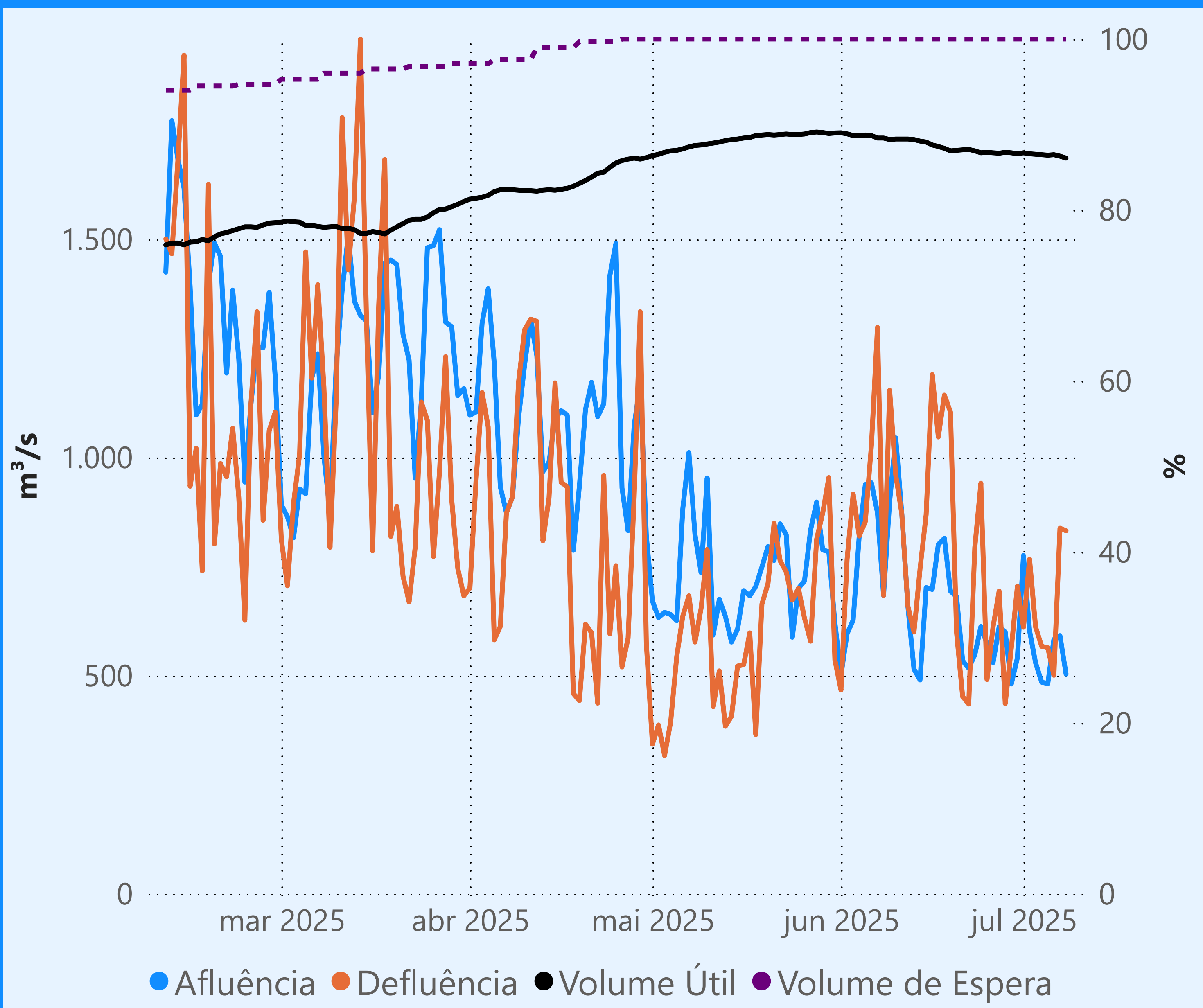
Vazão defluente média mensal (m³/s)

180
julho de 2025

Dia	Defluência	Dia	Defluência
1	230		
2	223		
3	184		
4	159		
5	155		
6	162		
7	135		
8	195		



Faixa de Operação Normal



Vazão defluente máxima média diária igual à vazão máxima turbinada

Vazão defluente média mensal (m³/s)

661
julho de 2025

Dia	Defluência	Dia	Defluência
1	611		
2	767		
3	611		
4	567		
5	564		
6	501		
7	838		
8	832		

