



# Acompanhamento do Sistema Hídrico do Rio Grande

Data do boletim  
08/07/2025

Saiba mais sobre as condições de operação do Sistema Hídrico do Rio Grande na Resolução 193/2024

Faixa de Operação Normal  
Sem restrição de vazão máxima defluente

## Marechal Mascarenhas de Moraes (Peixoto)

Data	Afluência (m³/s)	Defluência (m³/s)	Volume Útil (%)	Cota (m)
05/07	405	378	75,11	663,48
06/07	417	257	75,66	663,54
07/07	236	263	75,57	663,53

## Luiz Carlos Barreto de Carvalho

Data	Afluência (m³/s)	Defluência (m³/s)
05/07	365	339
06/07	238	243
07/07	246	246

## Jaguara

Data	Afluência (m³/s)	Defluência (m³/s)
05/07	349	325
06/07	254	257
07/07	264	257

## Igarapava

Data	Afluência (m³/s)	Defluência (m³/s)
05/07	354	350
06/07	312	273
07/07	320	422

## Volta Grande

Data	Afluência (m³/s)	Defluência (m³/s)
05/07	387	480
06/07	289	289
07/07	439	462

## Maribondo

Data	Afluência (m³/s)	Defluência (m³/s)	Volume Útil (%)	Cota (m)
05/07	607	829	52,27	439,53
06/07	672	931	51,85	439,46
07/07	490	823	51,30	439,37

Volume útil superior ou igual a 15%

## Funil Grande

Data	Afluência (m³/s)	Defluência (m³/s)
05/07	103	115
06/07	99	91
07/07	107	99

## Itutinga

Data	Afluência (m³/s)	Defluência (m³/s)
05/07	48	48
06/07	48	48
07/07	48	49

## Furnas

Data	Afluência (m³/s)	Defluência (m³/s)	Volume Útil (%)	Cota (m)
05/07	275	411	64,77	763,35
06/07	151	287	64,70	763,34
07/07	142	278	64,63	763,33

## Camargos

Data	Afluência (m³/s)	Defluência (m³/s)	Volume Útil (%)
05/07	46	46	93,53
06/07	47	47	93,53
07/07	47	47	93,53

Faixa de Operação Normal  
Vazão máxima turbinada definida na outorga

Data de Referência

07/07/2025

Período Seco

Rio Paranaíba

Rio Paraná

Rio Grande

Saiba mais sobre os termos técnicos da operação dos reservatórios no Glossário do Sistema de Acompanhamento de Reservatórios - SAR da ANA

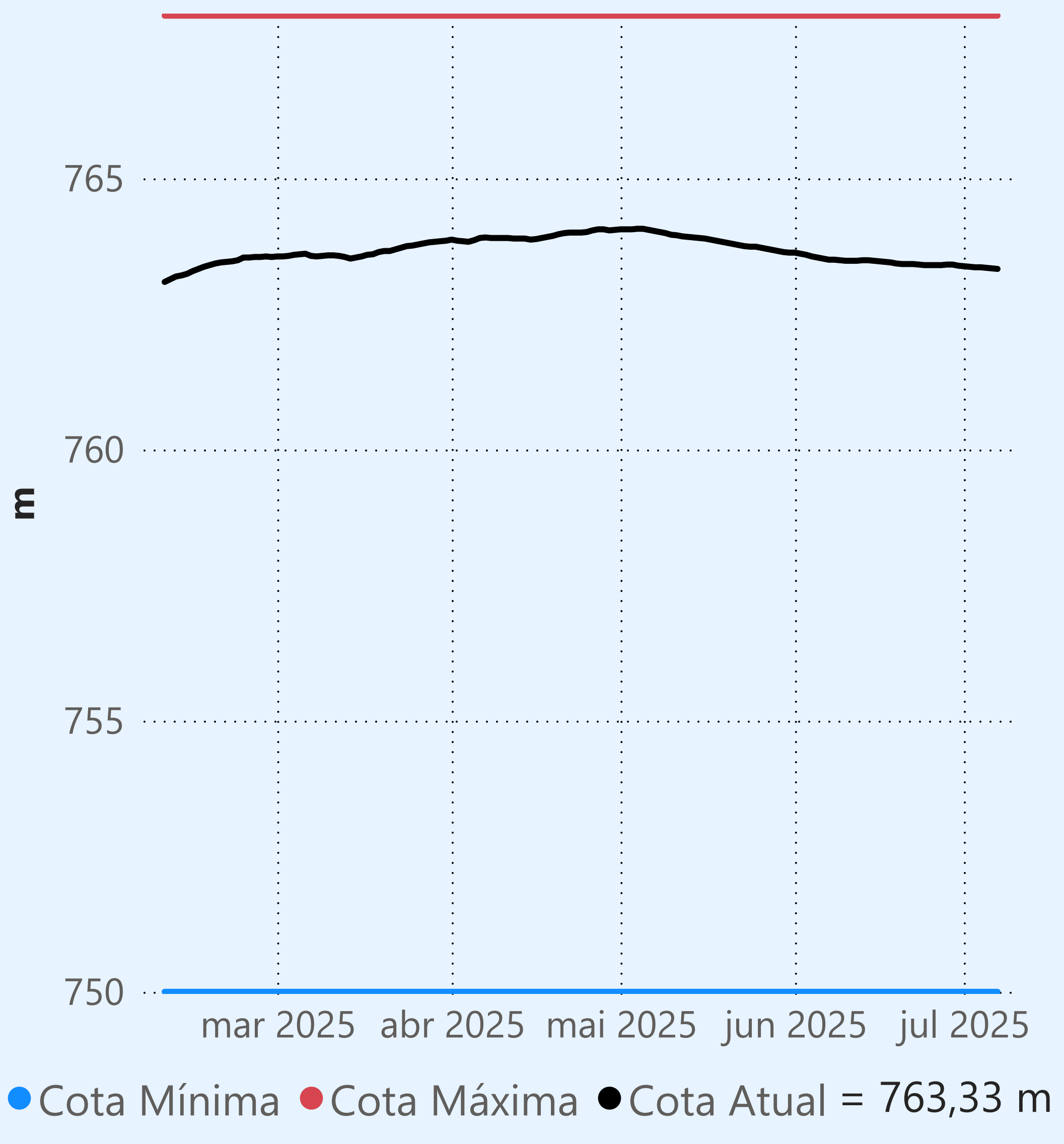
Superintendência de Operações e Eventos Críticos  
Coordenação de Operação de Reservatórios e Sistemas Hídricos

Fonte: ONS

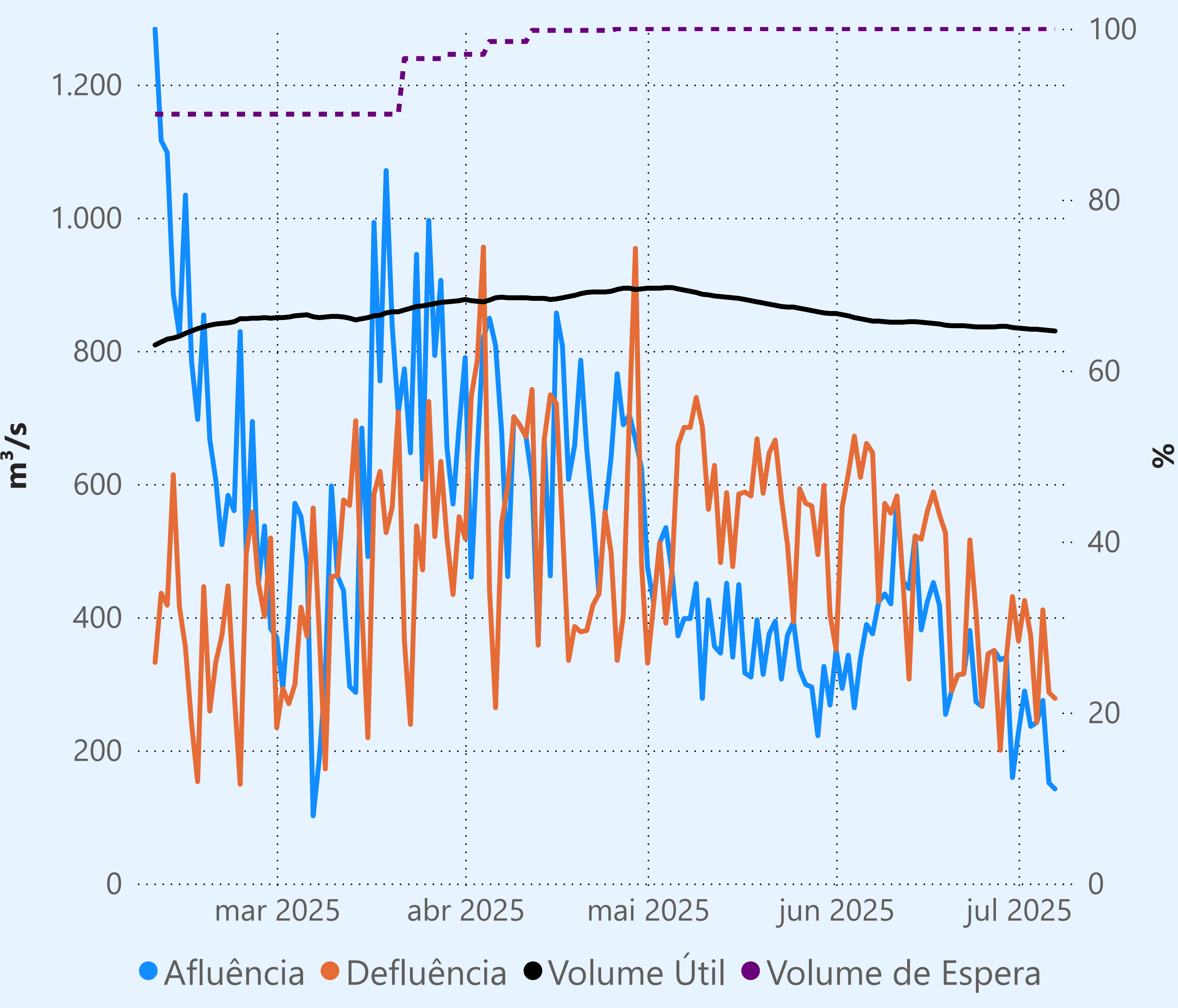
\*Dados consistidos sujeitos a novas revisões



## Furnas



Faixa de Operação Normal



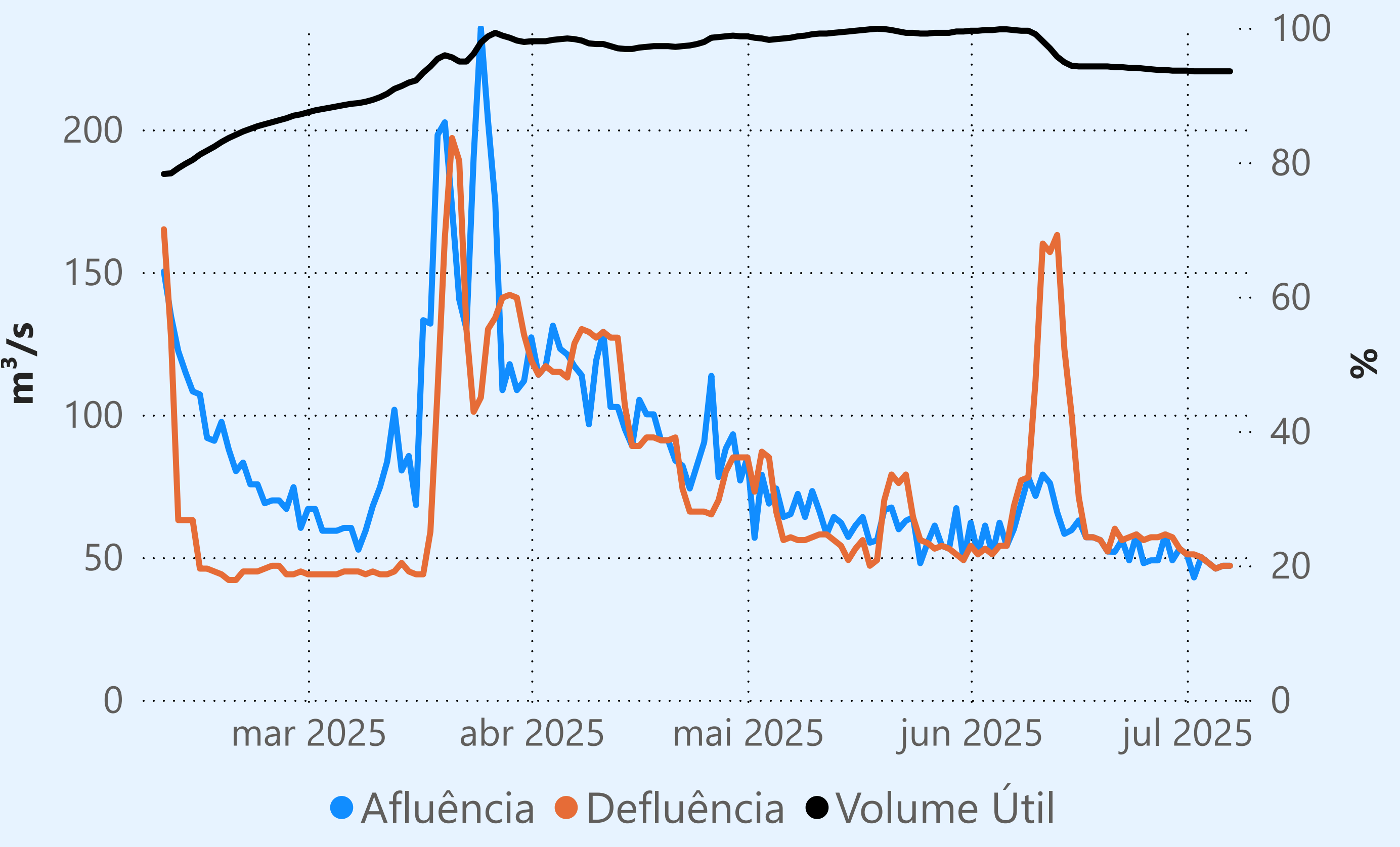
Vazão máxima turbinada definida na outorga

## Vazão defluente média mensal (m³/s)

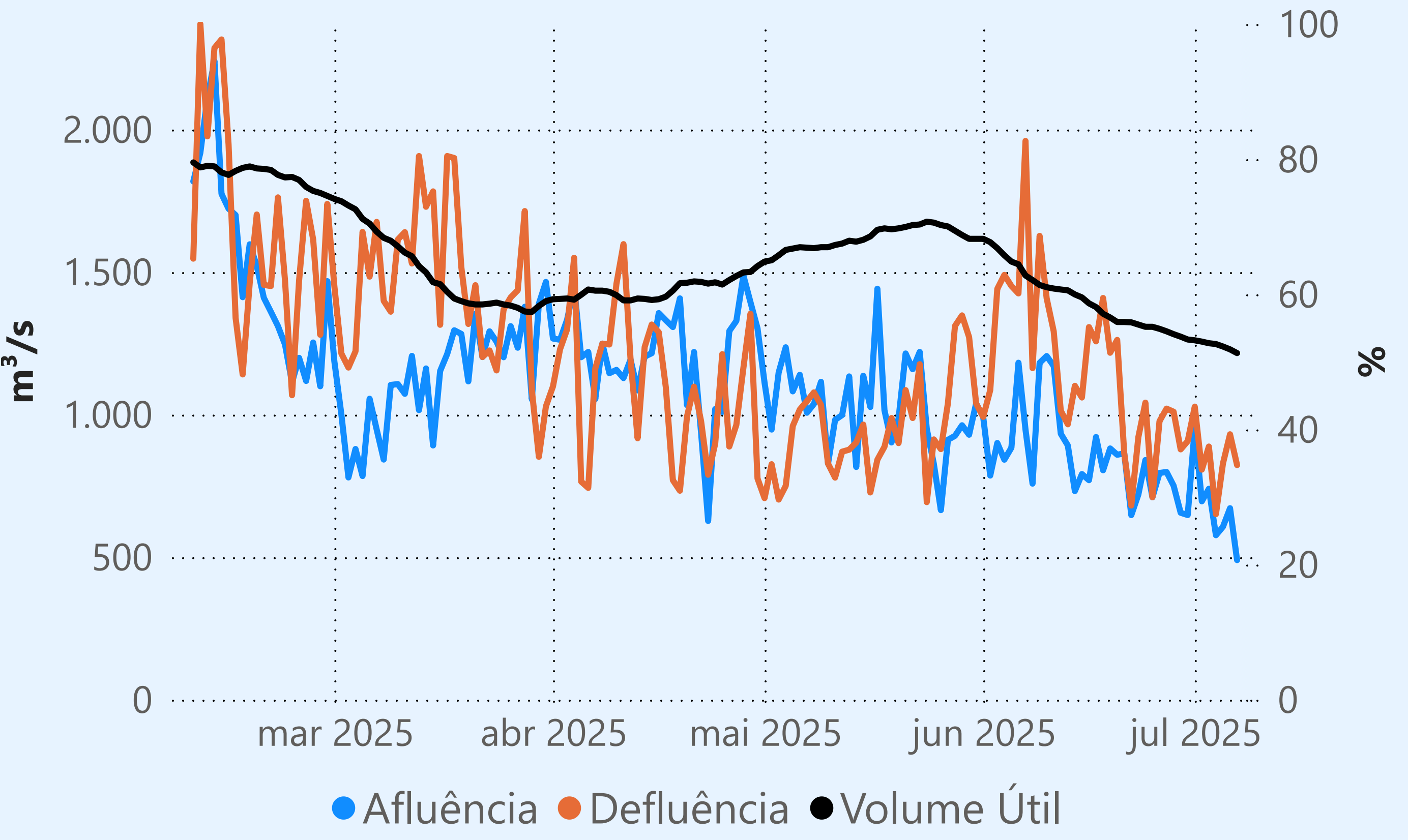
340  
julho de 2025

Dia	Defluência	Dia	Defluência
1	364		
2	425		
3	372		
4	242		
5	411		
6	287		
7	278		

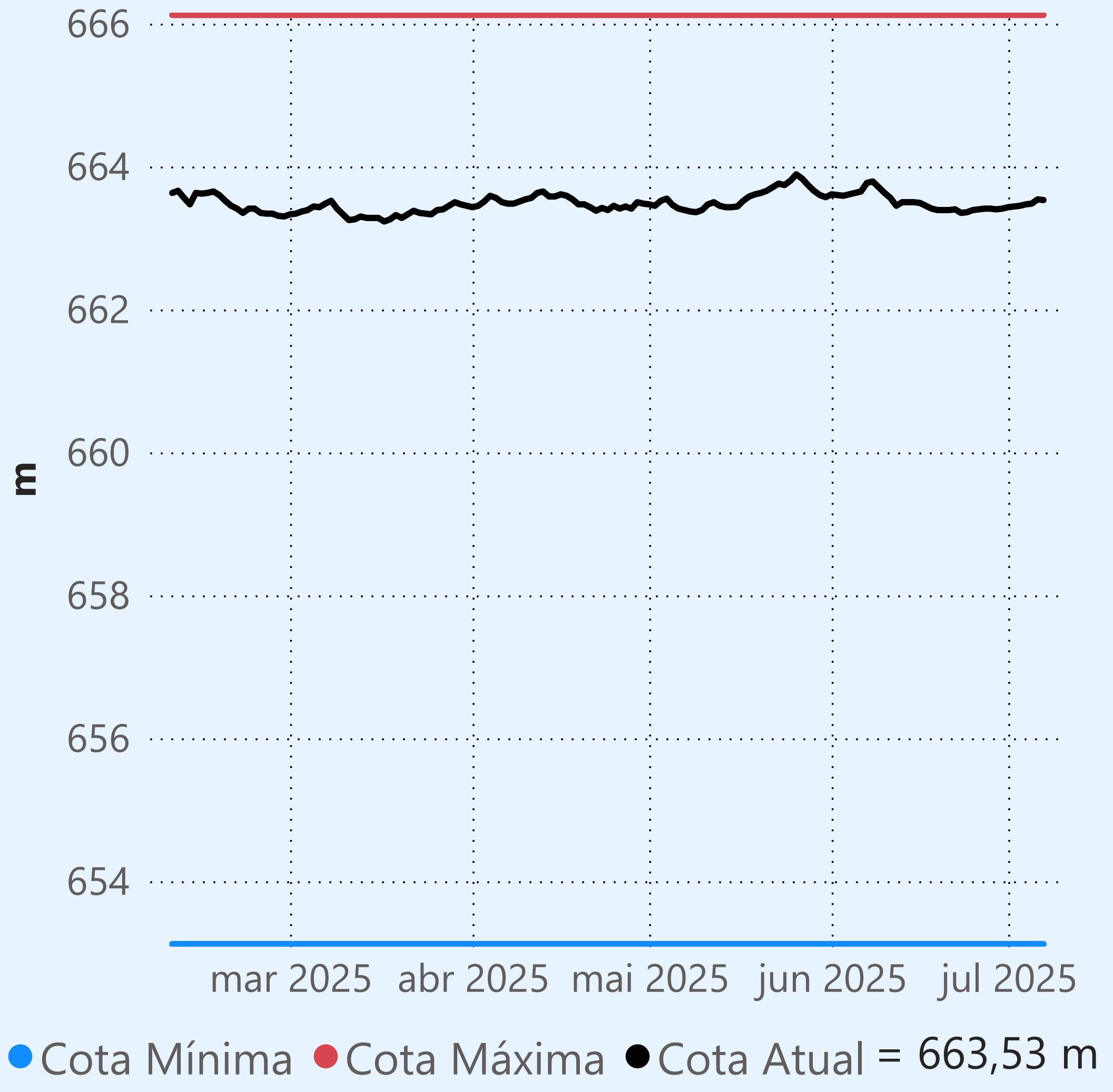
## Camargos



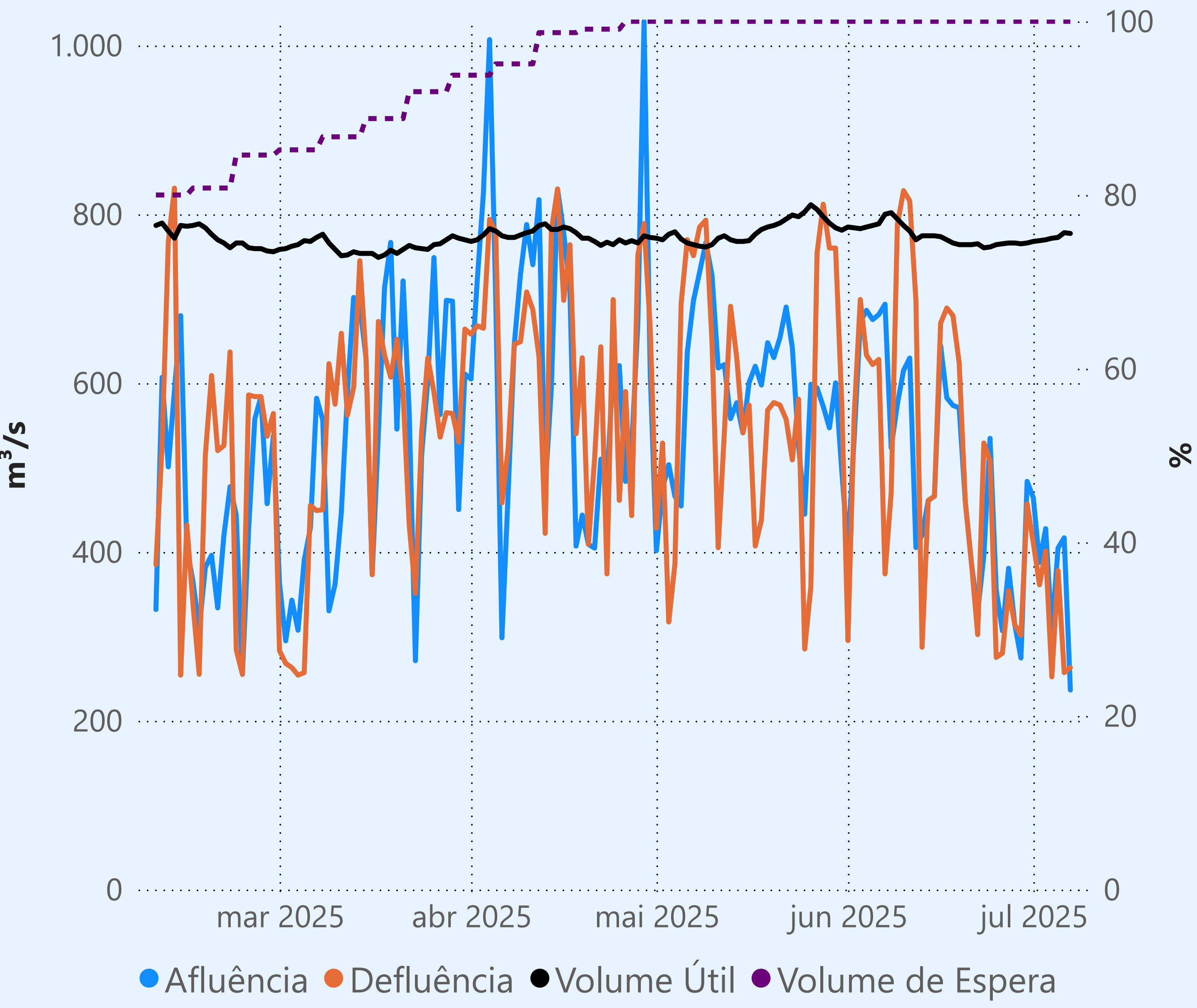
## Maribondo



## Marechal Mascarenhas de Moraes (Peixoto)



Faixa de Operação Normal



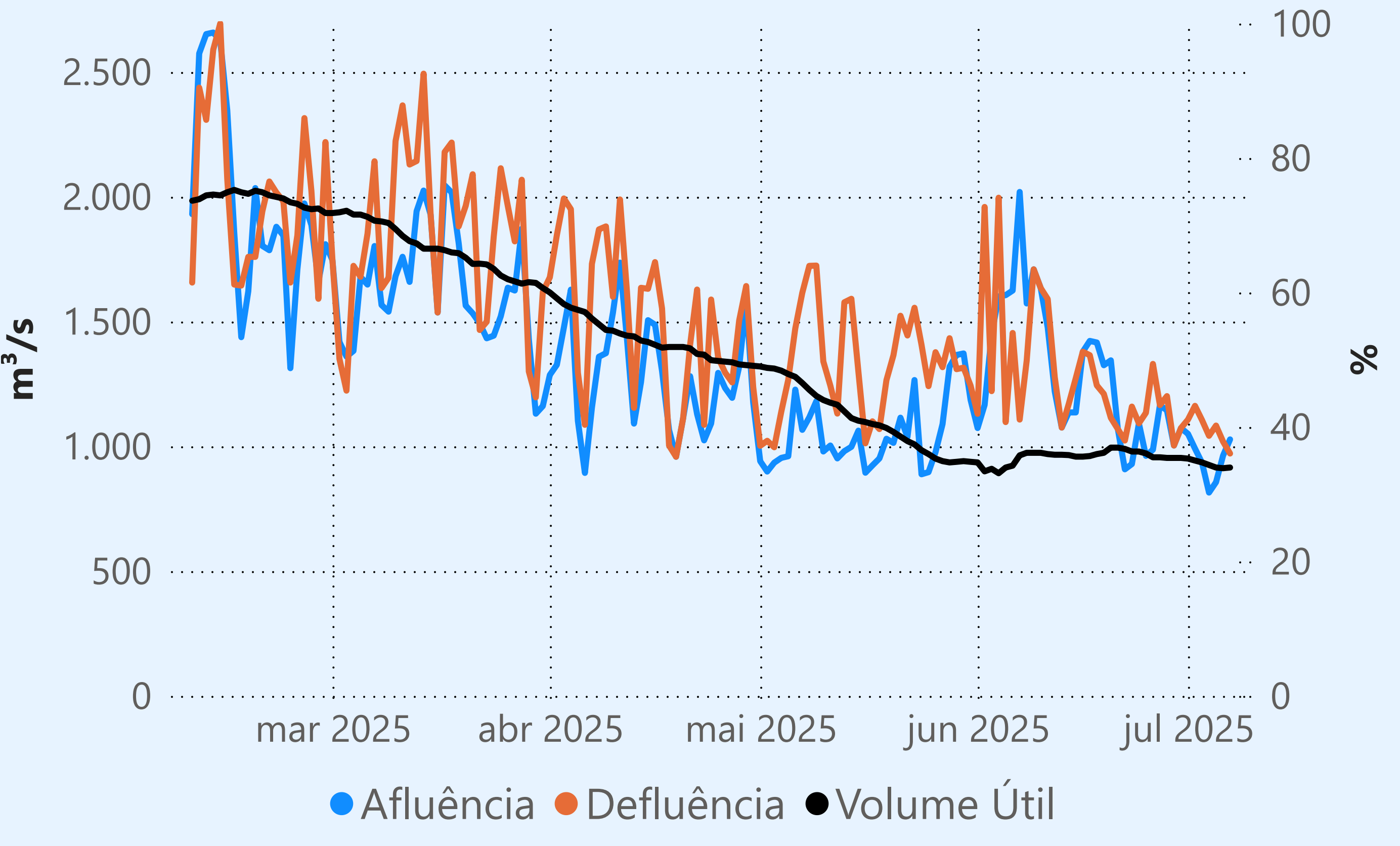
Sem restrição de vazão máxima defluente

## Vazão defluente média mensal (m³/s)

332  
julho de 2025

Dia	Defluência	Dia	Defluência
1	411		
2	361		
3	401		
4	252		
5	378		
6	257		
7	263		

## Água Vermelha





**Saiba mais** sobre as condições de operação do Sistema Hídrico do Rio Paranaíba na Resolução 194/2024

Faixa de Operação Normal

Vazão defluente máxima média diária igual  
à vazão máxima turbinada

## Itumbiara

Data	Afluência (m³/s)	Defluência (m³/s)	Volume Útil (%)	Cota (m)
05/07	482	564	86,41	517,72
06/07	583	501	86,47	517,73
07/07	592	838	86,30	517,70

## Cachoeira Dourada

Data	Afluencia (m <sup>3</sup> /s)	Defluência (m <sup>3</sup> /s)
05/07	568	529
06/07	477	500
07/07	563	430

# Rio Paranaíba

Volume útil superior ou igual a 15%

## São Simão

Data	Afluência (m³/s)	Defluência (m³/s)	Volume Útil (%)	Cota (m)
05/07	767	1.026	69,65	398,11
06/07	991	1.185	69,35	398,08
07/07	941	1.330	68,74	398,02

**Theodomiro Carneiro Santiago (Emborcação)**

Data	Afluência (m³/s)	Defluência (m³/s)	Volume Útil (%)	Cota (m)
05/07	116	155	57,74	647,02
06/07	201	162	57,77	647,03
07/07	212	135	57,82	647,05

## Faixa de Operação Normal

Vazão defluente máxima média diária igual  
à vazão máxima turbinada

## Data de Referência

07/07/2025

## Período Seco

# Rio Paranaíba

# Rio Paraná

**Saiba mais** sobre os termos técnicos da operação dos reservatórios no [Glossário do Sistema de Acompanhamento de Reservatórios - SAR da ANA](#)

Superintendência de Operações e Eventos Críticos  
Coordenação de Operação de Reservatórios e Sistemas Hídricos

Fonte: ONS

\*Dados consistidos sujeitos a novas revisões



