

Rio Paranaíba

Rio Paraná

Saiba mais sobre as condições de operação do Sistema Hídrico do Rio Grande na Resolução 193/2024

Luiz Carlos Barreto de Carvalho

Data	Afluencia (m³/s)	Defluência (m³/s)
04/07	232	237
05/07	365	339
06/07	238	243

Jaguara

Data	Afluencia (m³/s)	Defluência (m³/s)
04/07	246	218
05/07	349	325
06/07	254	257

Volume útil superior ou igual a 15%

Água Vermelha

Data	Afluencia (m³/s)	Defluência (m³/s)	Volume Útil (%)	Cota (m)
04/07	928	1.042	34,53	377,38
05/07	799	1.083	34,05	377,33
06/07	906	1.019	33,86	377,31

Faixa de Operação Normal

Sem restrição de vazão máxima defluente

Marechal Mascarenhas de Moraes (Peixoto)

Data	Afluencia (m³/s)	Defluência (m³/s)	Volume Útil (%)	Cota (m)
04/07	305	252	75,02	663,47
05/07	405	378	75,11	663,48
06/07	417	257	75,66	663,54

Rio Grande

Furnas

Data	Afluencia (m³/s)	Defluência (m³/s)	Volume Útil (%)	Cota (m)
04/07	242	242	64,84	763,36
05/07	275	411	64,77	763,35
06/07	151	287	64,70	763,34

Faixa de Operação Normal

Vazão máxima turbinada definida na outorga

Funil Grande

Data	Afluencia (m³/s)	Defluência (m³/s)
04/07	95	91
05/07	103	115
06/07	99	91

Itutinga

Data	Afluencia (m³/s)	Defluência (m³/s)
04/07	48	48
05/07	48	48
06/07	48	48

Rio Grande

Camargos

Data	Afluencia (m³/s)	Defluência (m³/s)	Volume Útil (%)
04/07	48	48	93,53
05/07	46	46	93,53
06/07	47	47	93,53

Rio Grande

Igarapava

Data	Afluencia (m³/s)	Defluência (m³/s)
04/07	248	201
05/07	354	350
06/07	312	273

Volta Grande

Data	Afluencia (m³/s)	Defluência (m³/s)
04/07	237	330
05/07	387	480
06/07	289	289

Maribondo

Data	Afluencia (m³/s)	Defluência (m³/s)	Volume Útil (%)	Cota (m)
04/07	577	651	52,64	439,59
05/07	607	829	52,27	439,53
06/07	672	931	51,85	439,46

Volume útil superior ou igual a 15%

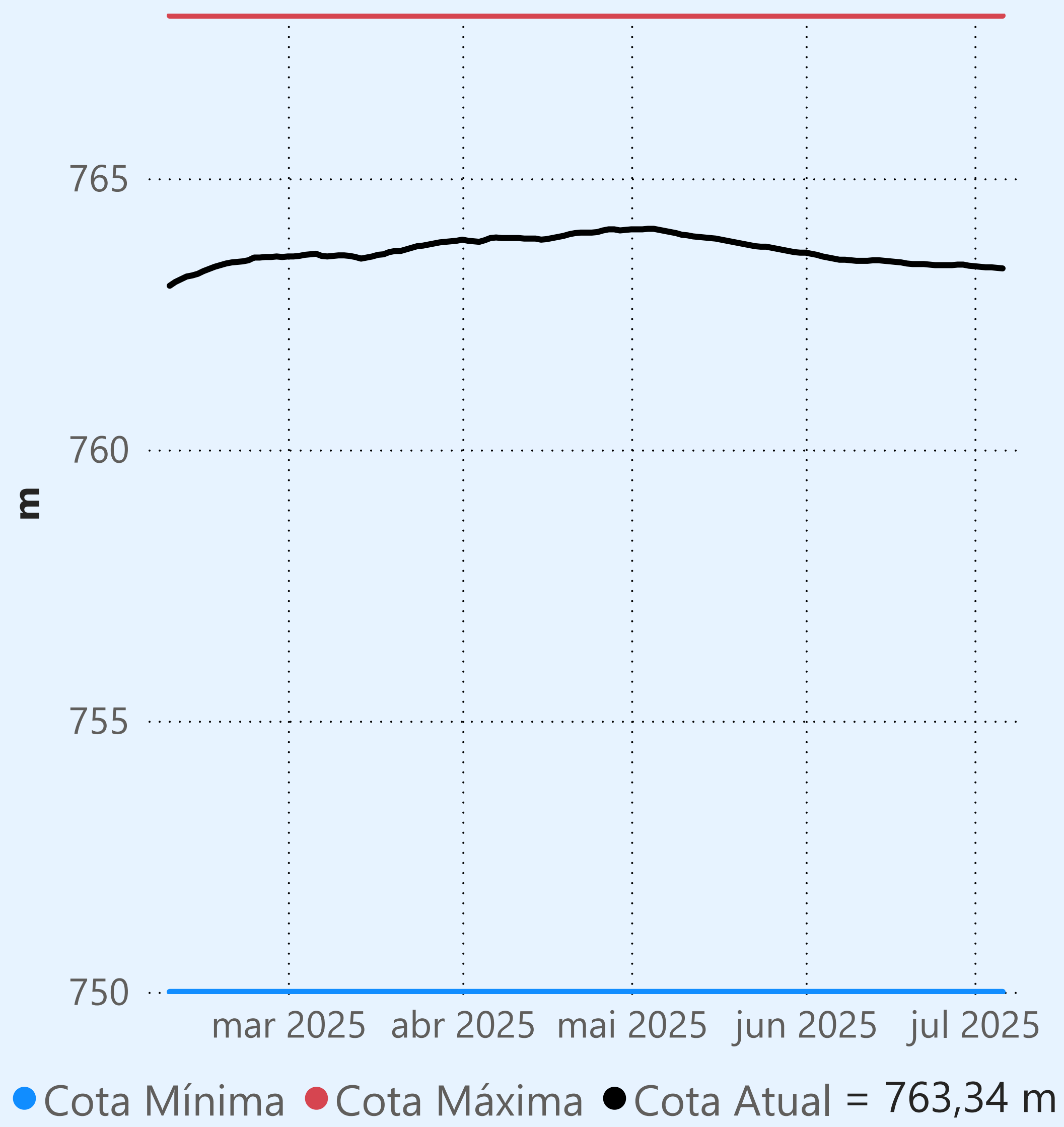
Data de Referência

06/07/2025

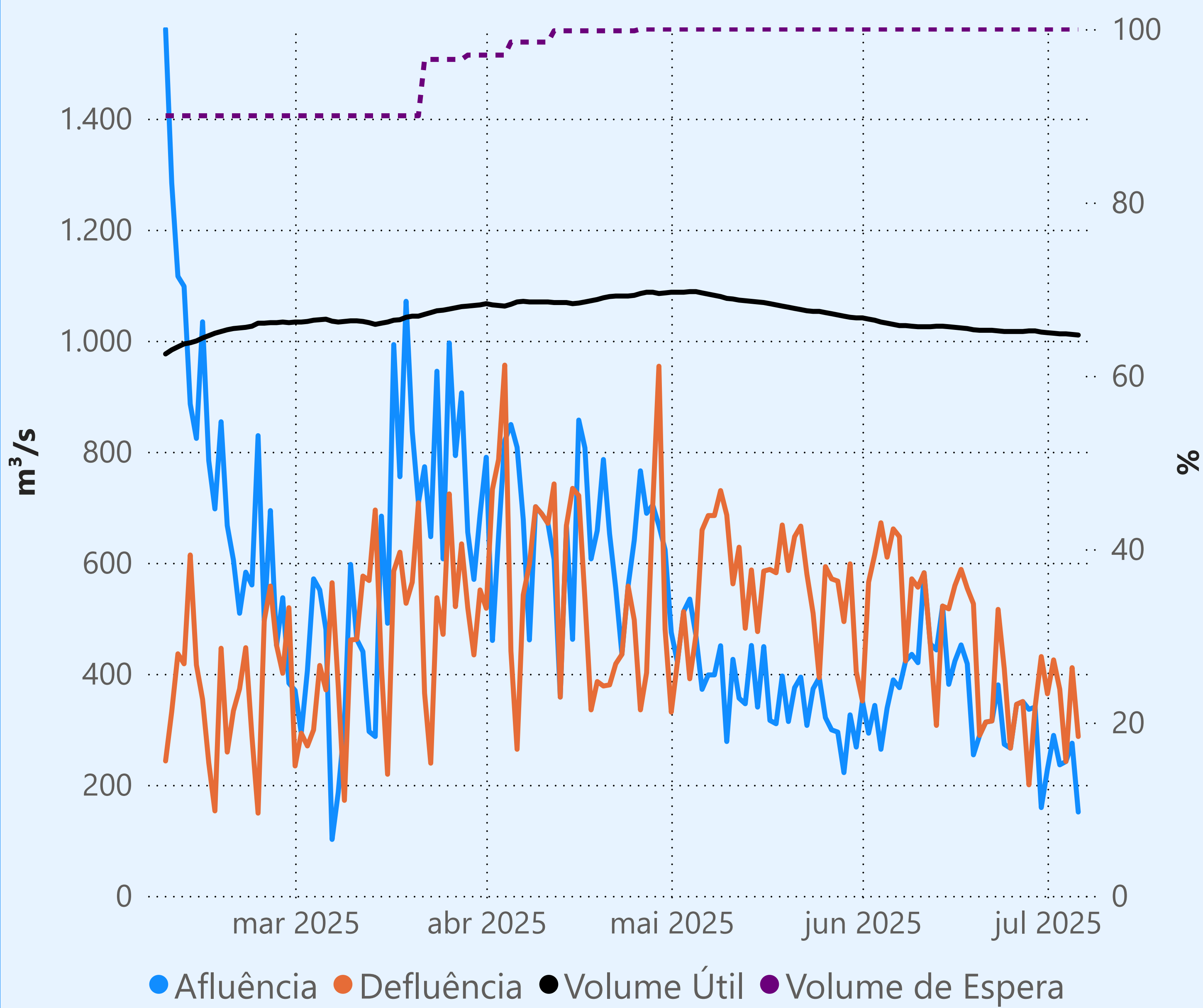
Período Seco



## Furnas



Faixa de Operação Normal



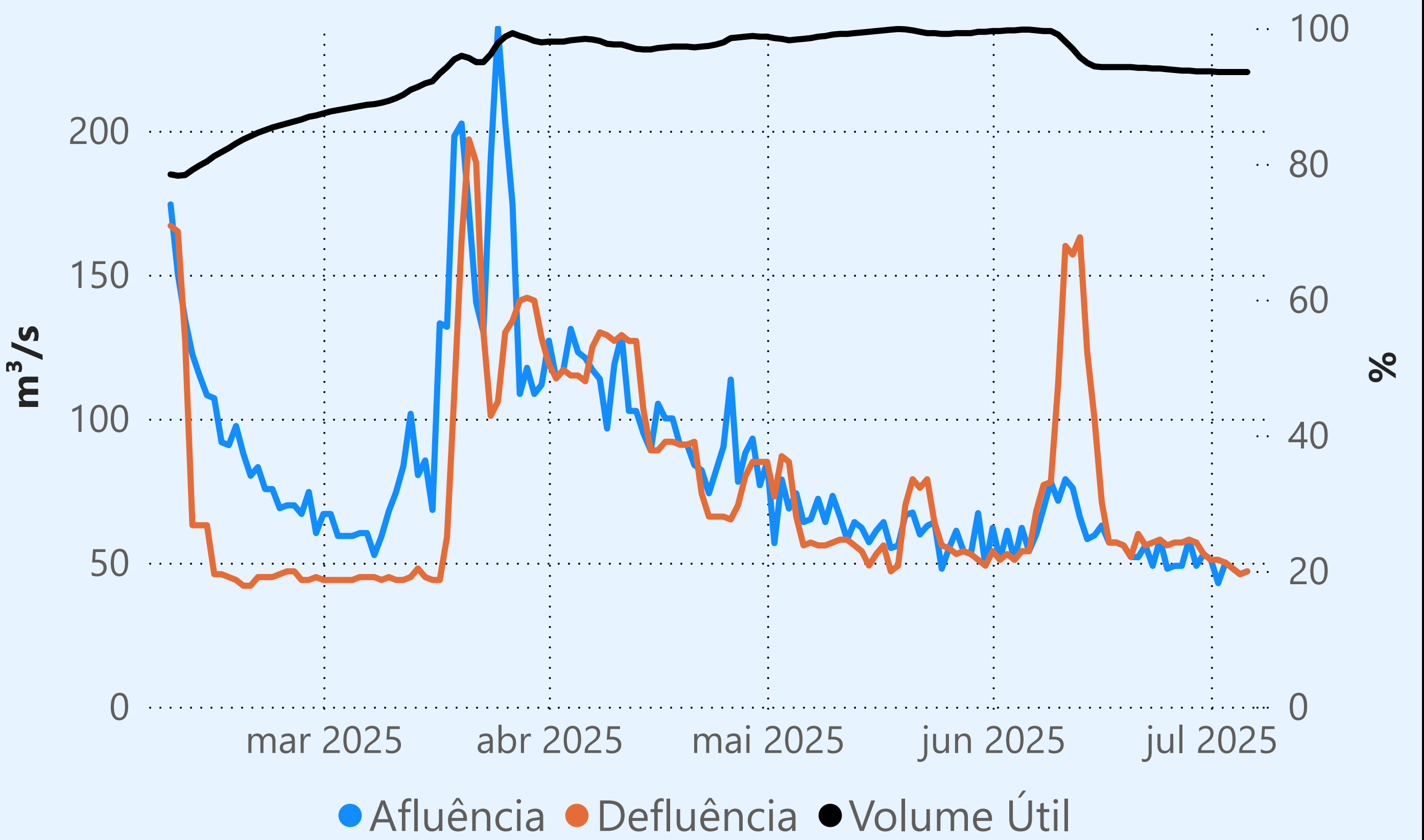
Vazão máxima turbinada definida na outorga

## Vazão defluente média mensal (m³/s)

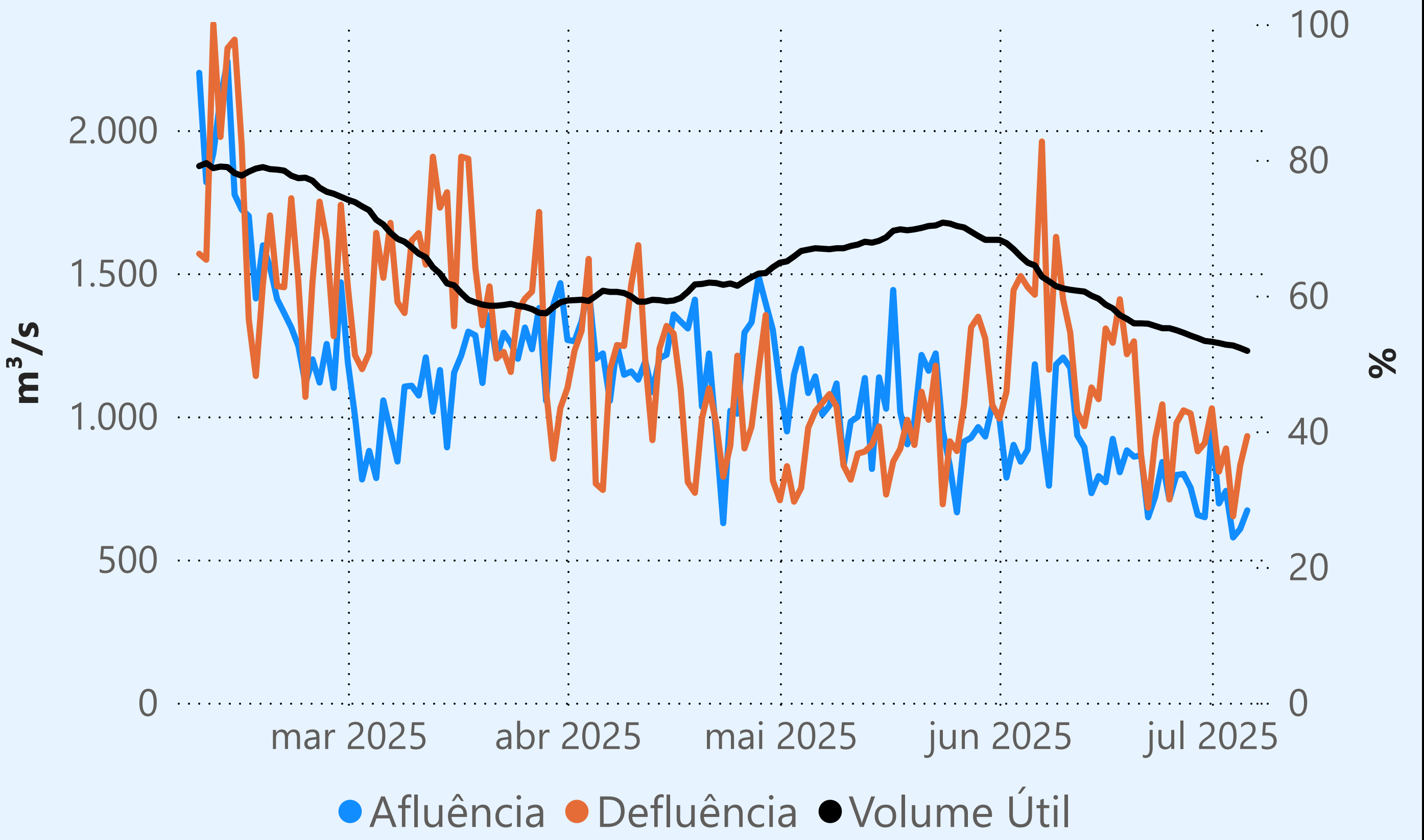
350  
julho de 2025

Dia	Defluência	Dia	Defluência
1	364		
2	425		
3	372		
4	242		
5	411		
6	287		

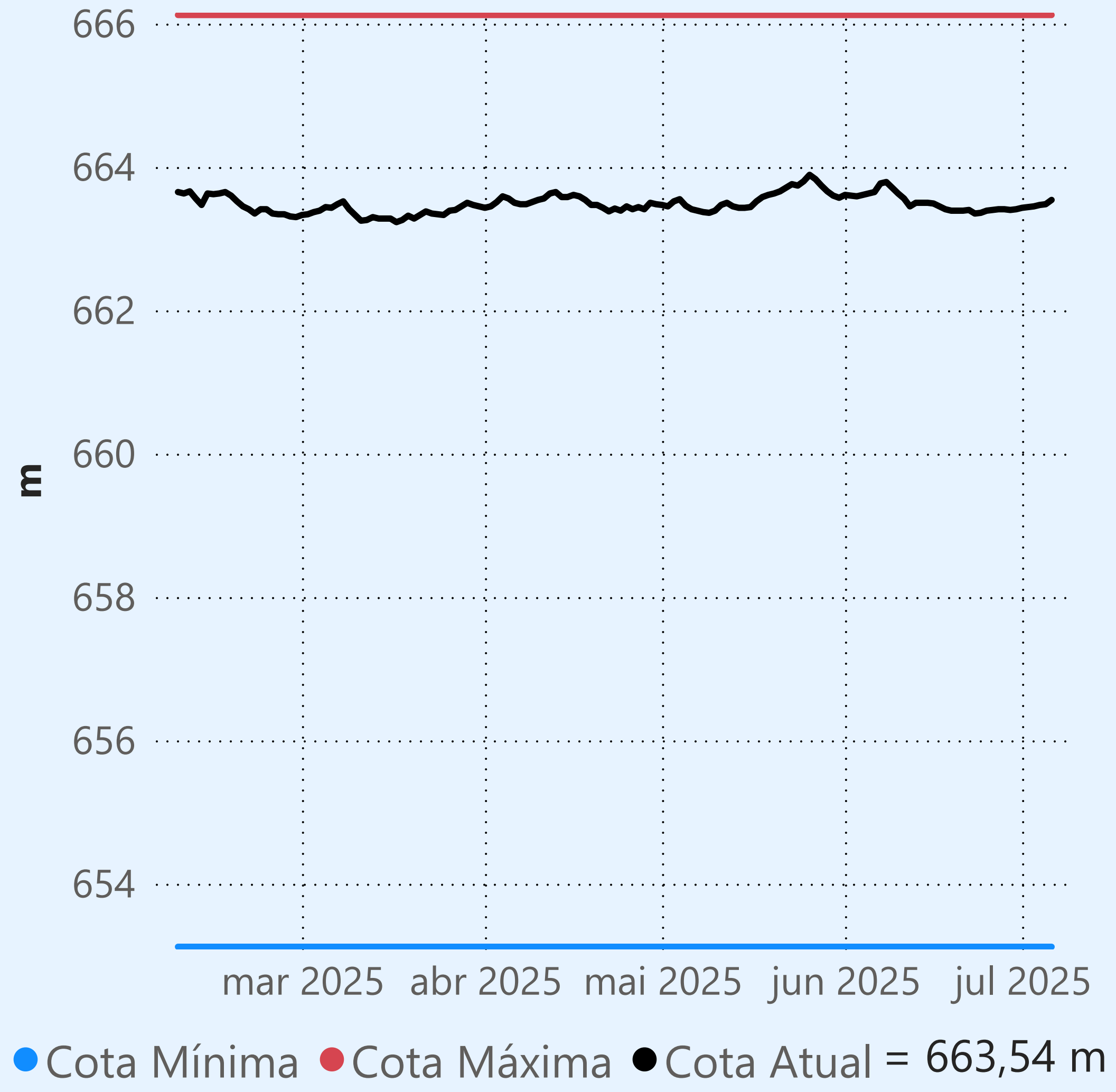
## Camargos



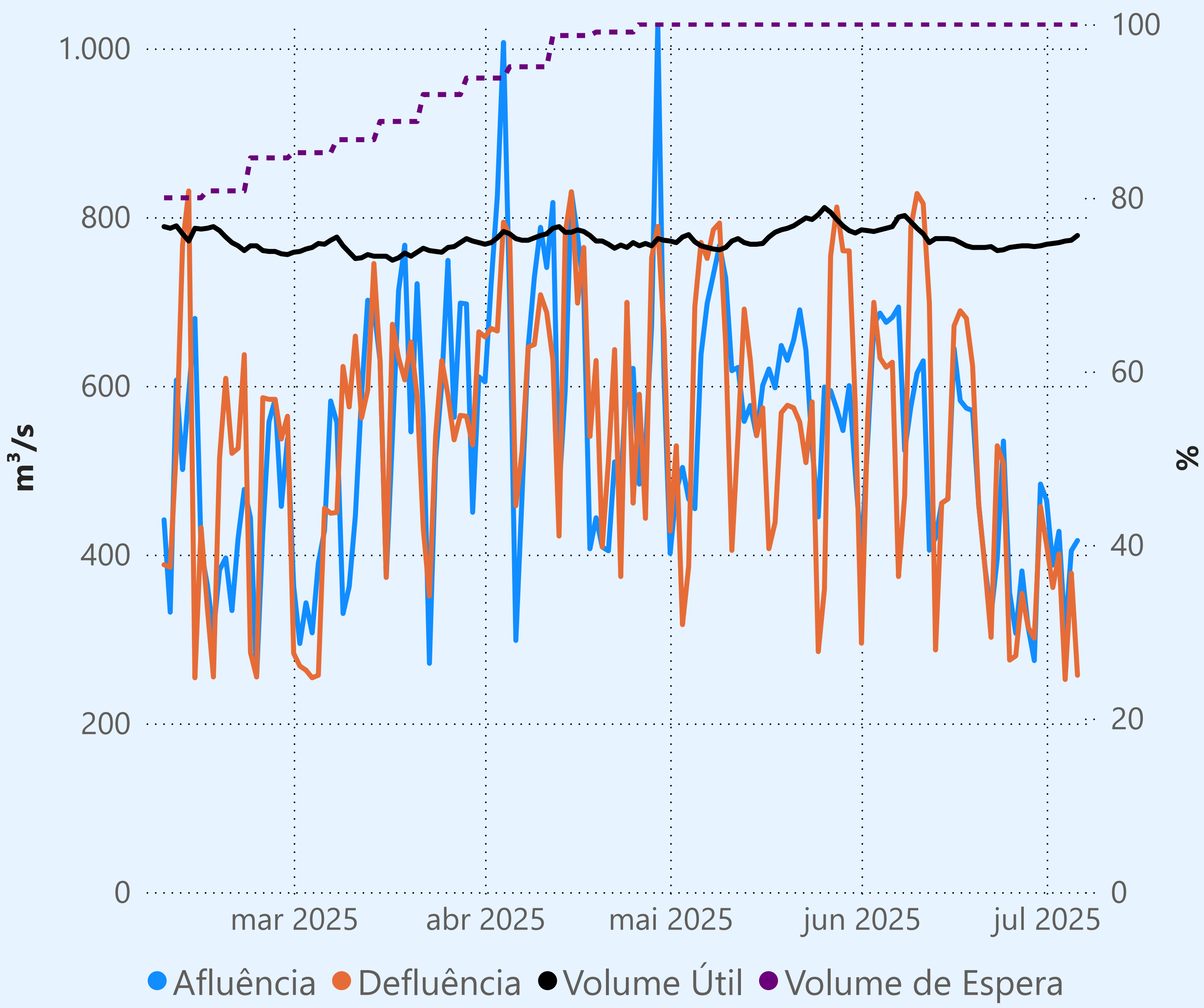
## Maribondo



## Marechal Mascarenhas de Moraes (Peixoto)



Faixa de Operação Normal



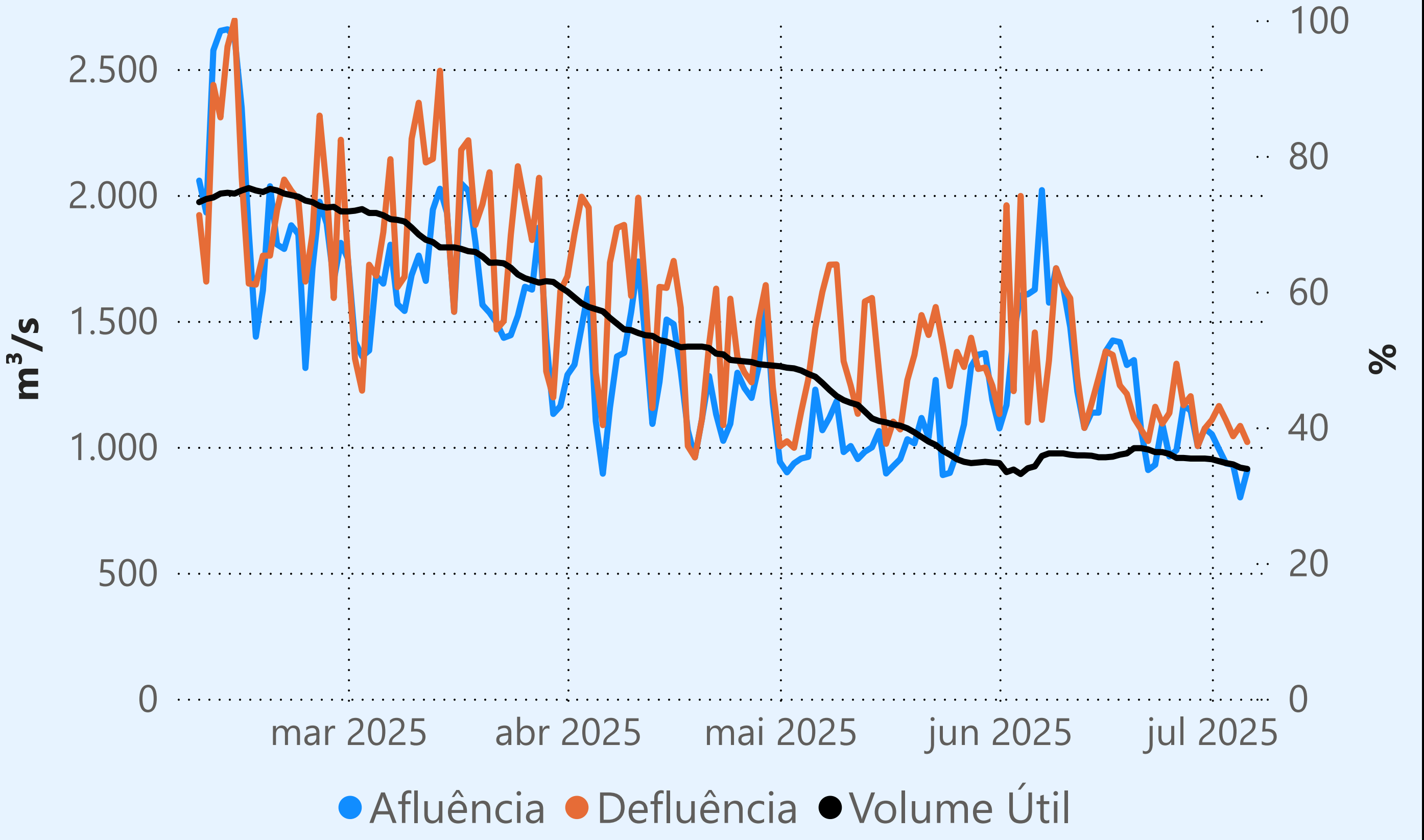
Sem restrição de vazão máxima defluente

## Vazão defluente média mensal (m³/s)

343  
julho de 2025

Dia	Defluência	Dia	Defluência
1	411		
2	361		
3	401		
4	252		
5	378		
6	257		

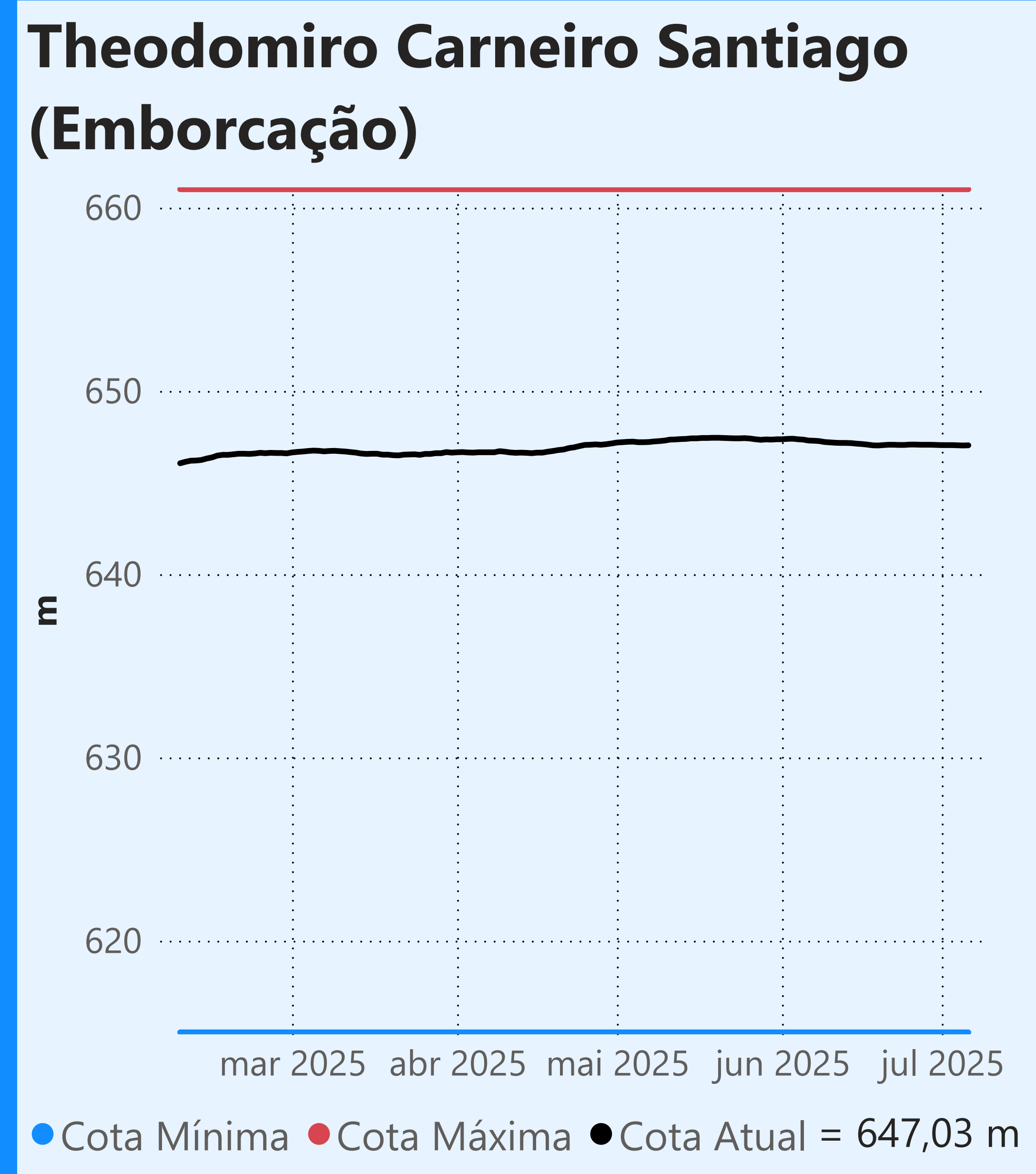
## Água Vermelha



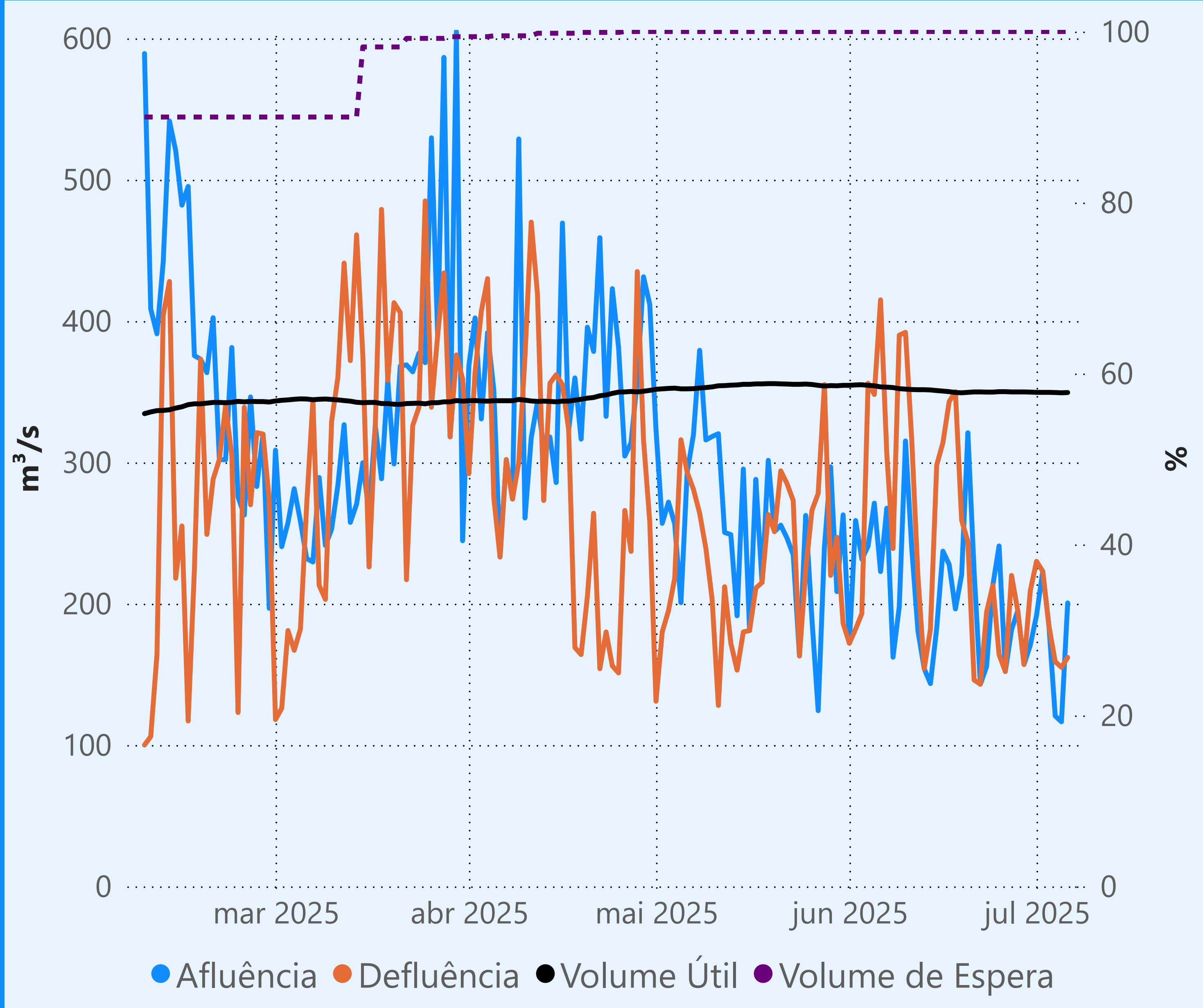


\*Dados consistidos sujeitos a novas revisões





Faixa de Operação Normal

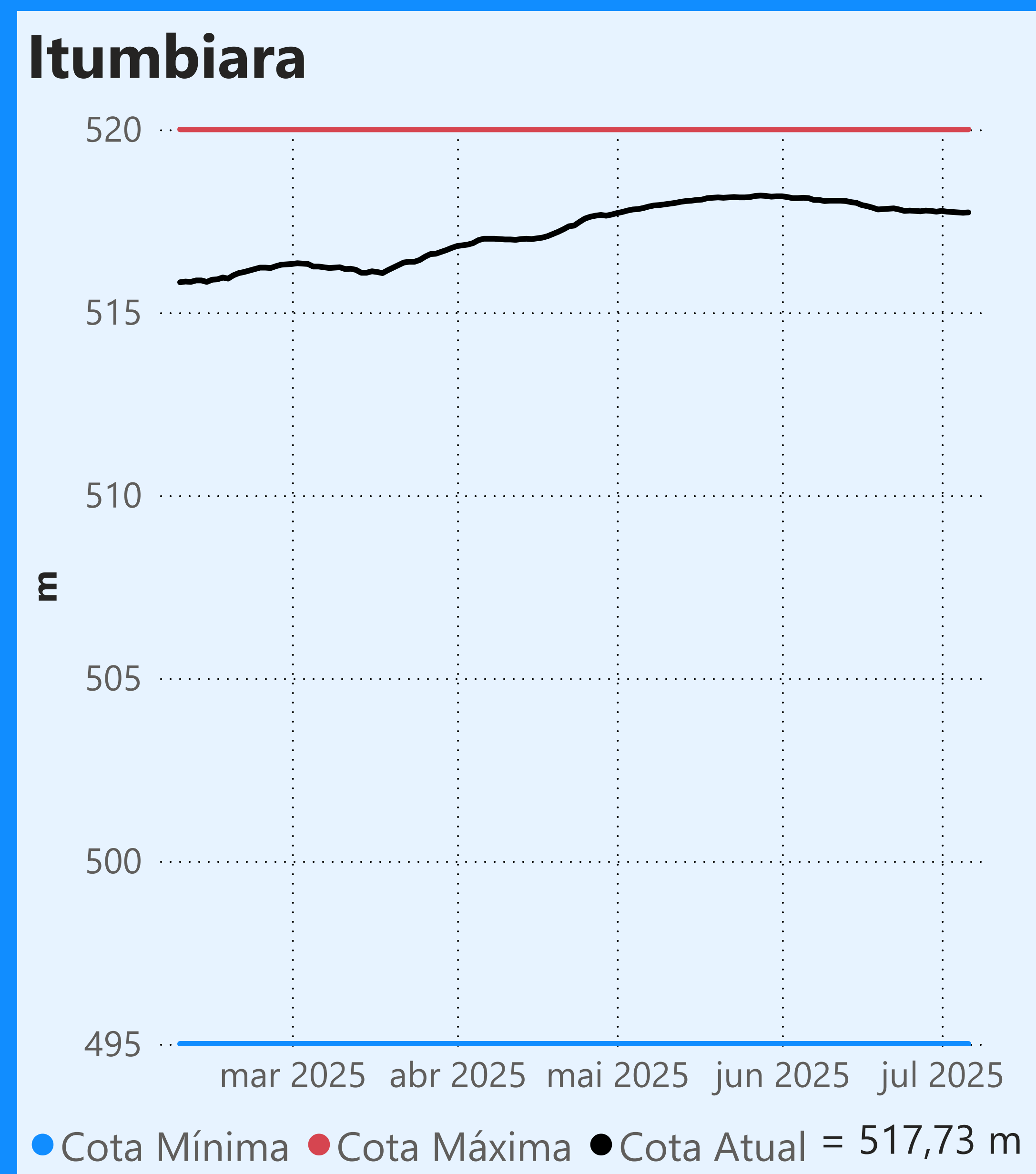
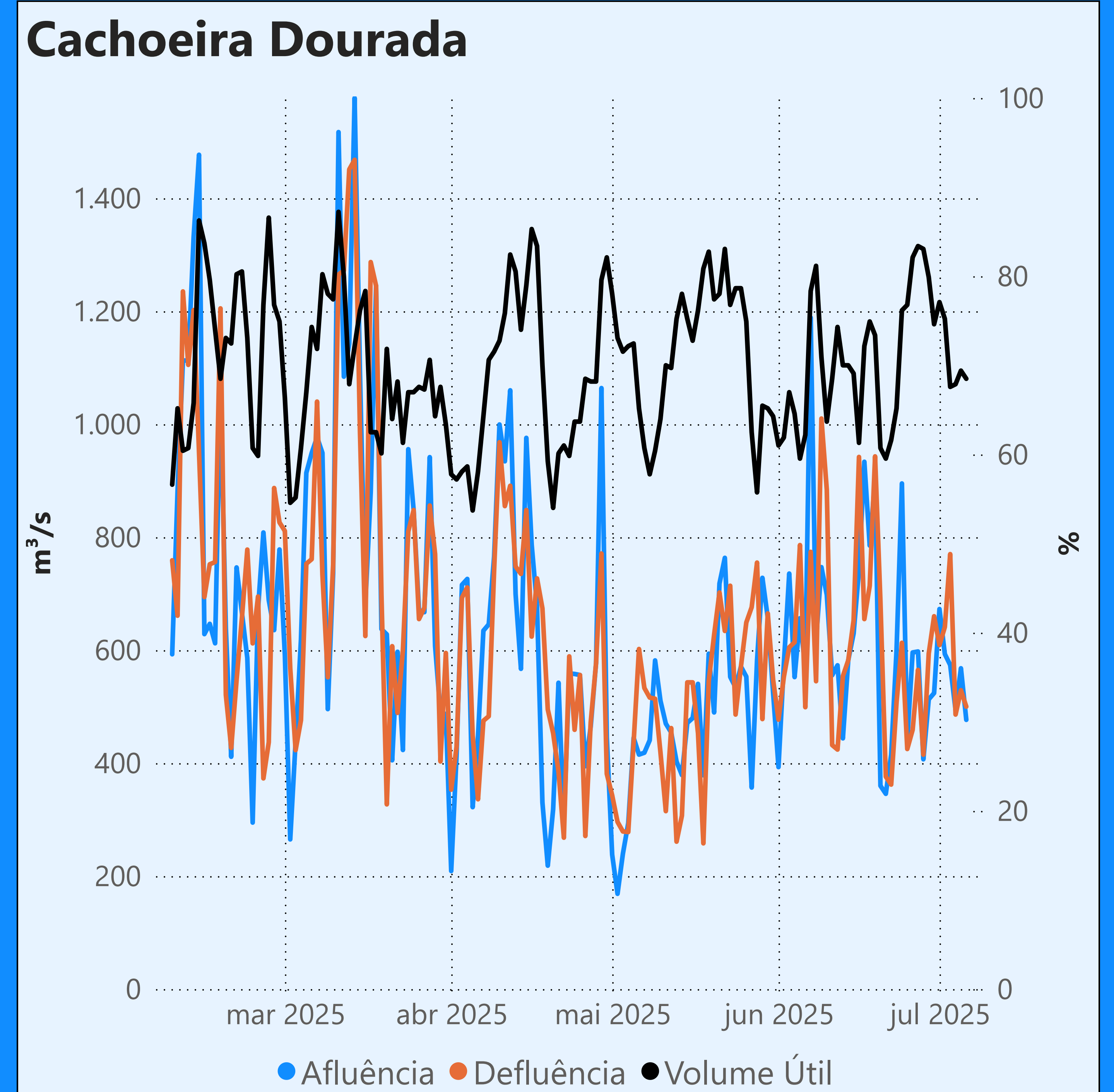


Vazão defluente máxima média diária igual à vazão máxima turbinada

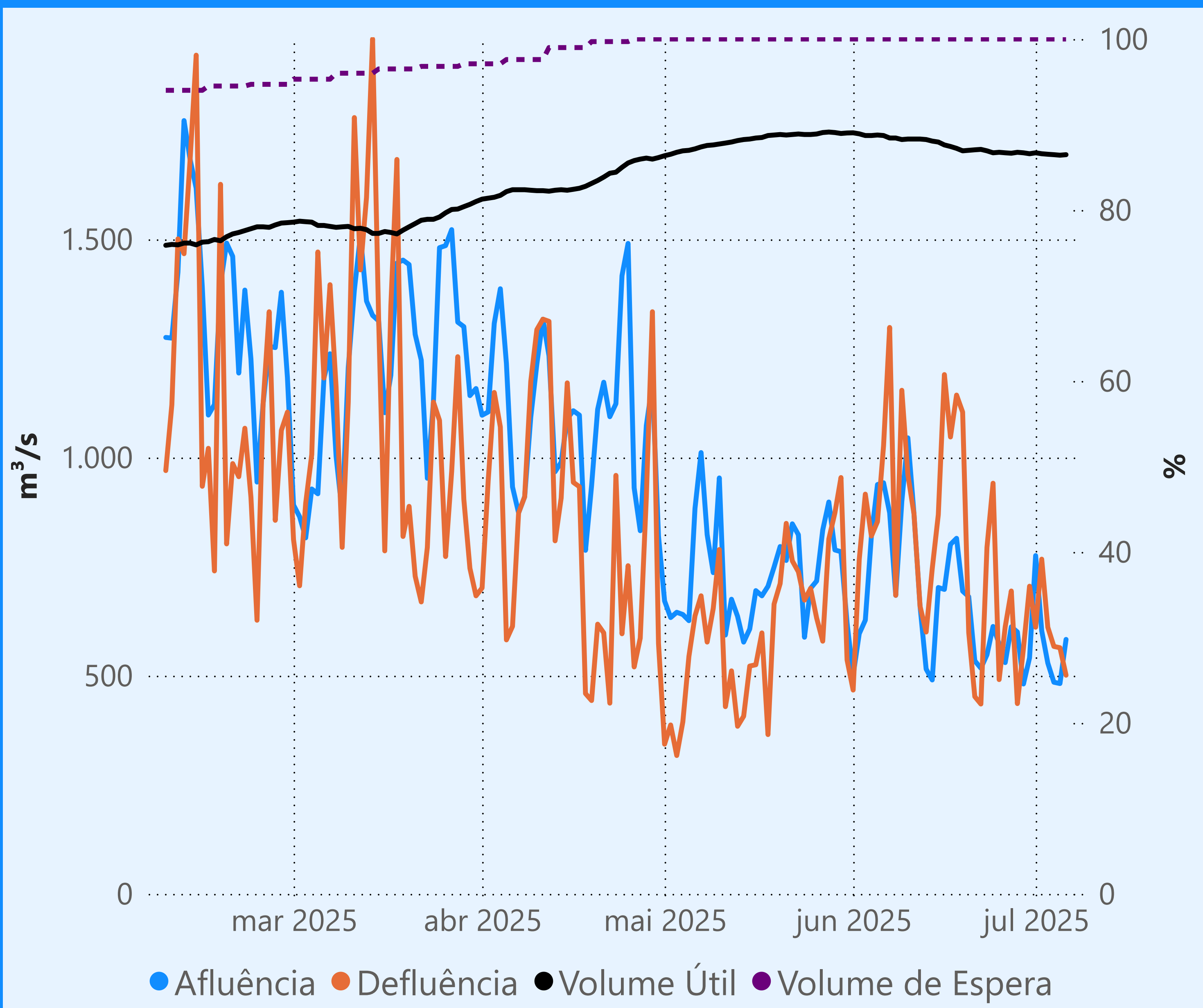
#### Vazão defluente média mensal (m³/s)

186  
julho de 2025

Dia	Defluência	Dia	Defluência
1	230		
2	223		
3	184		
4	159		
5	155		
6	162		



Faixa de Operação Normal



Vazão defluente máxima média diária igual à vazão máxima turbinada

#### Vazão defluente média mensal (m³/s)

604  
julho de 2025

Dia	Defluência	Dia	Defluência
1	611		
2	767		
3	611		
4	567		
5	564		
6	501		

