

Rio Paranaíba

Rio Paraná

Saiba mais sobre as condições de operação do Sistema Hídrico do Rio Grande na [Resolução 193/2024](#)

Luiz Carlos Barreto de Carvalho

Data	Afluencia (m³/s)	Defluência (m³/s)
01/07	401	458
02/07	348	259
03/07	385	322

Jaguara

Data	Afluencia (m³/s)	Defluência (m³/s)
01/07	503	565
02/07	278	316
03/07	336	326

Volume útil superior ou igual a 15%

Água Vermelha

Data	Afluencia (m³/s)	Defluência (m³/s)	Volume Útil (%)	Cota (m)
01/07	993	1.107	35,20	377,45
02/07	1.048	1.162	35,00	377,43
03/07	934	1.105	34,72	377,40

Faixa de Operação Normal

Sem restrição de vazão máxima defluente

Marechal Mascarenhas de Moraes (Peixoto)

Data	Afluencia (m³/s)	Defluência (m³/s)	Volume Útil (%)	Cota (m)
01/07	464	411	74,65	663,43
02/07	388	361	74,74	663,44
03/07	428	401	74,84	663,45

Rio Grande

Furnas

Data	Afluencia (m³/s)	Defluência (m³/s)	Volume Útil (%)	Cota (m)
01/07	228	364	64,84	763,36
02/07	289	425	64,77	763,35
03/07	236	372	64,70	763,34

Faixa de Operação Normal

Vazão máxima turbinada definida na outorga

Igarapava

Data	Afluencia (m³/s)	Defluência (m³/s)
01/07	651	689
02/07	348	360
03/07	354	329

Volta Grande

Data	Afluencia (m³/s)	Defluência (m³/s)
01/07	690	509
02/07	409	497
03/07	430	499

Maribondo

Data	Afluencia (m³/s)	Defluência (m³/s)	Volume Útil (%)	Cota (m)
01/07	954	1.028	53,19	439,68
02/07	696	807	53,00	439,65
03/07	740	888	52,76	439,61

Volume útil superior ou igual a 15%

Funil Grande

Data	Afluencia (m³/s)	Defluência (m³/s)
01/07	113	121
02/07	116	108
03/07	99	99

Itutinga

Data	Afluencia (m³/s)	Defluência (m³/s)
01/07	50	52
02/07	51	45
03/07	50	50

Rio Grande

Camargos

Data	Afluencia (m³/s)	Defluência (m³/s)	Volume Útil (%)
01/07	51	51	93,63
02/07	43	51	93,53
03/07	50	50	93,53

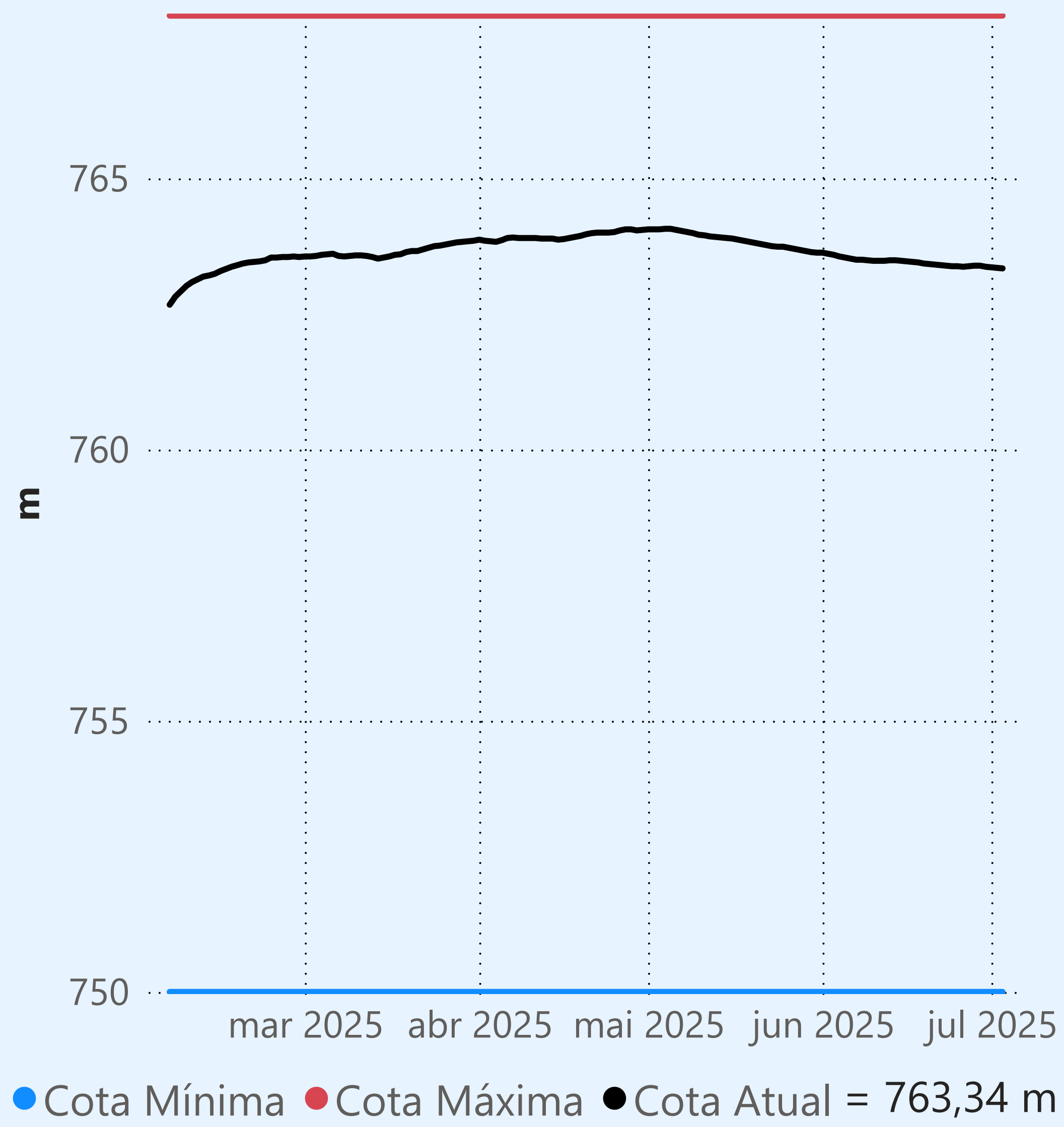
Rio Grande

Data de Referência

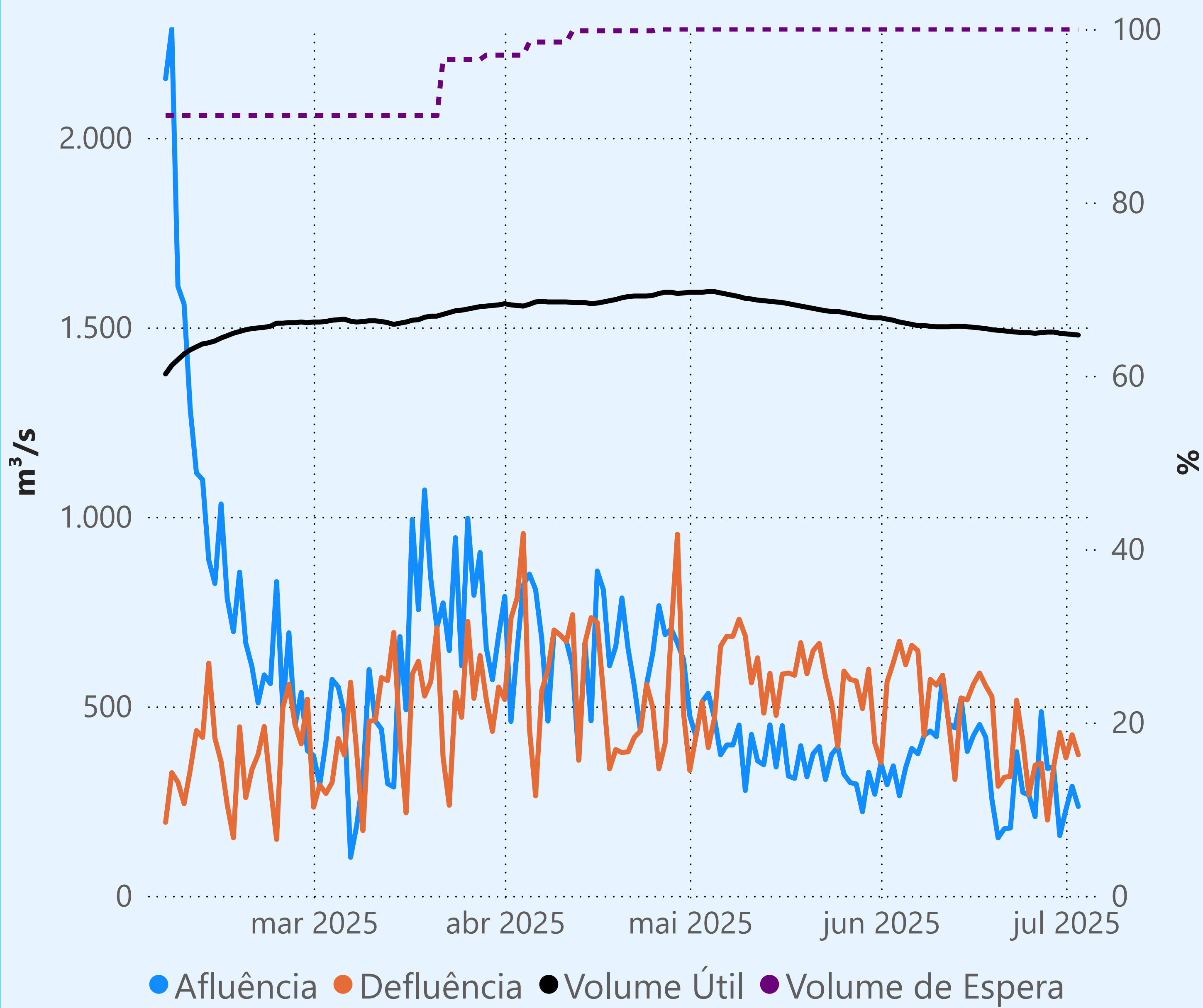
03/07/2025

Período Seco

Furnas



Faixa de Operação Normal



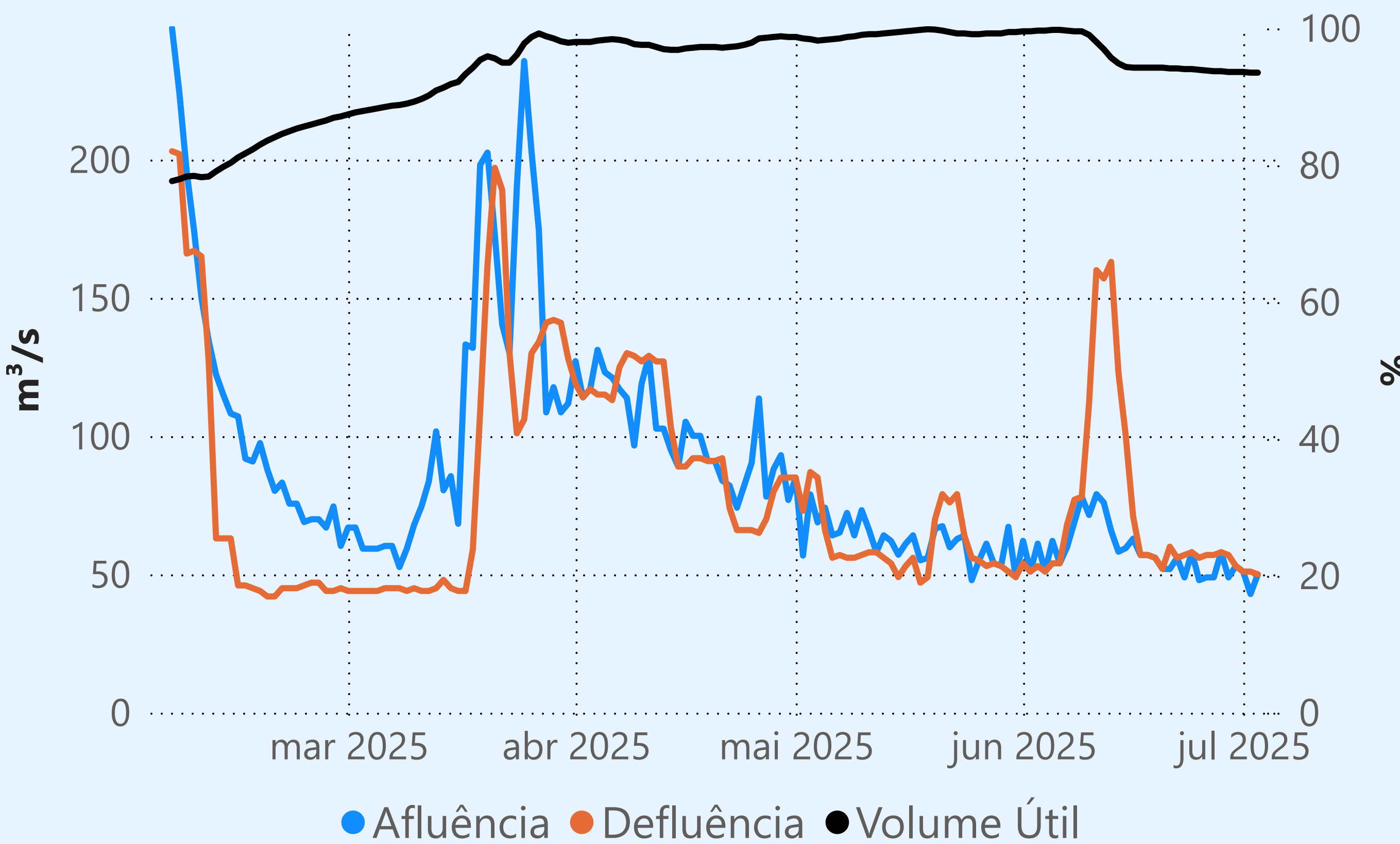
Vazão máxima turbinada definida na outorga

Vazão defluente média mensal (m³/s)

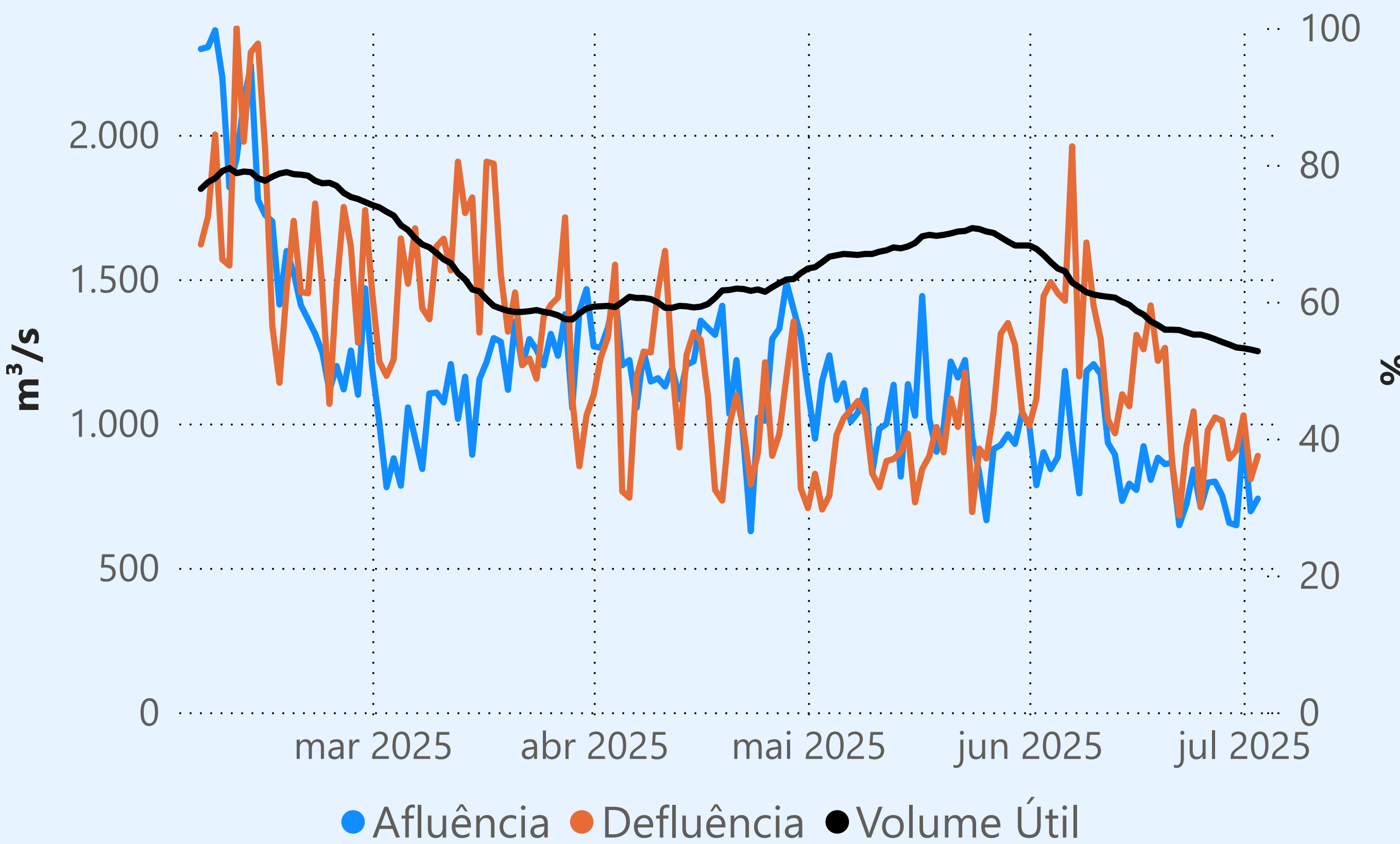
387
julho de 2025

Dia	Defluência	Dia	Defluência
1	364		
2	425		
3	372		

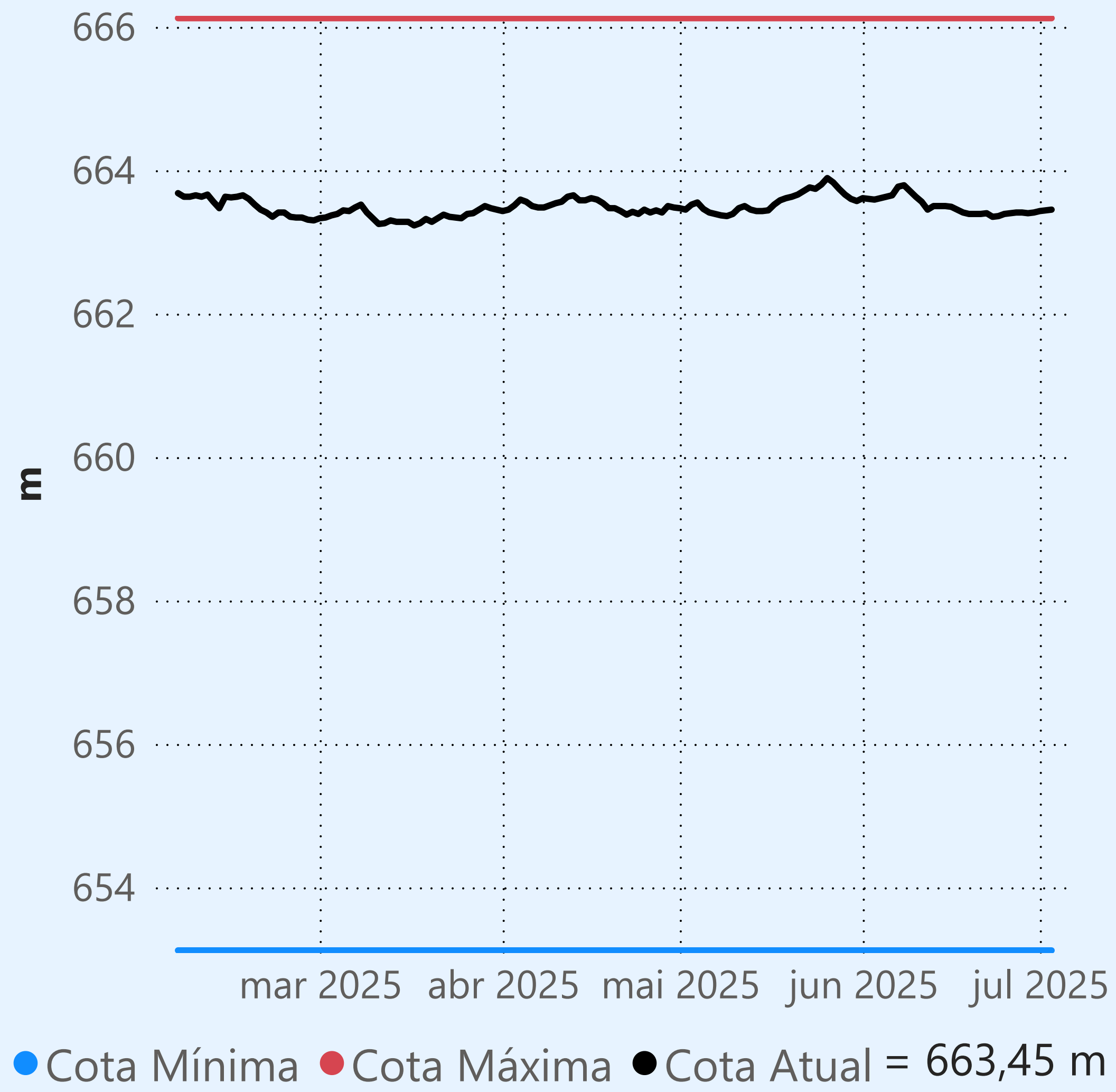
Camargos



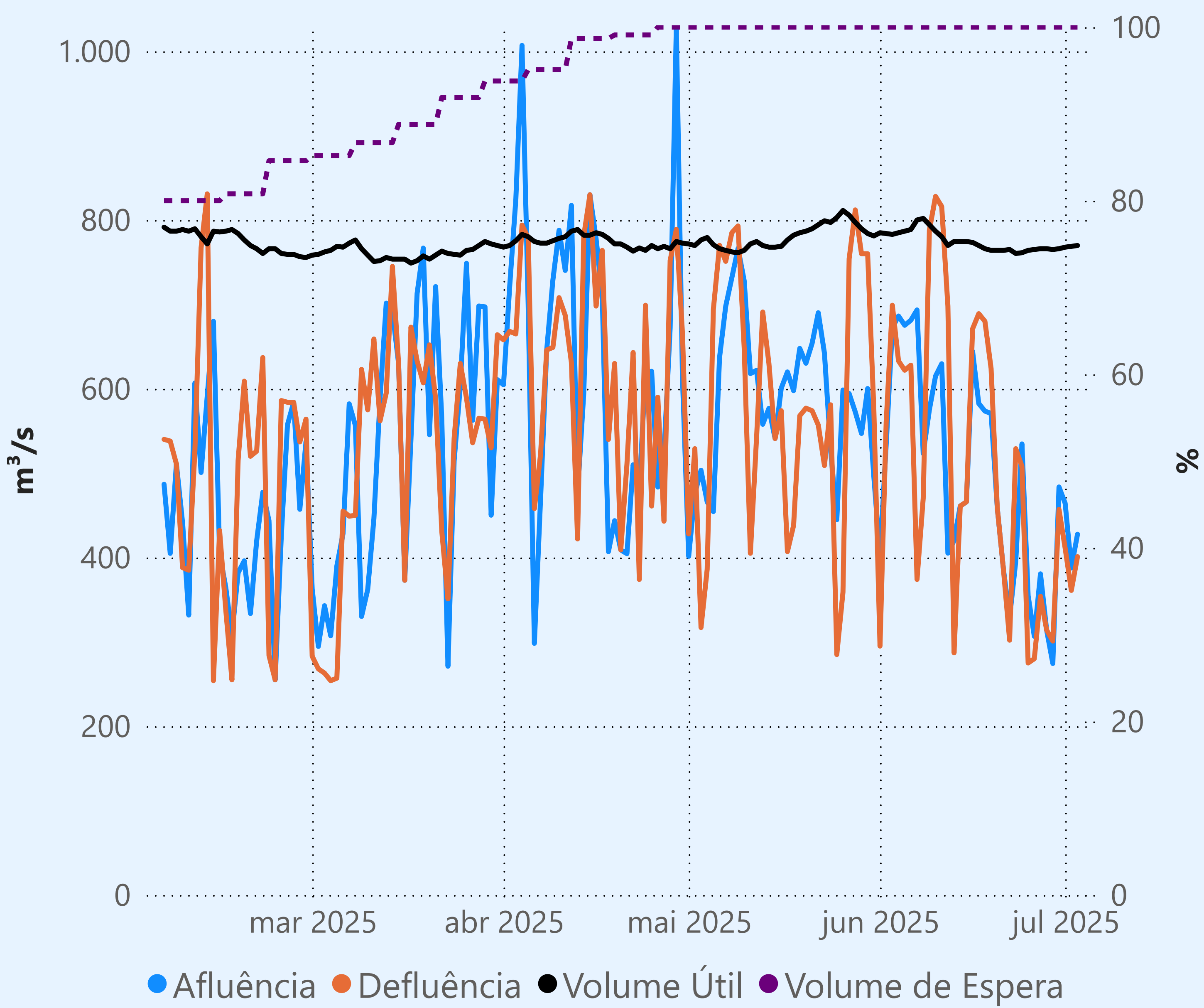
Maribondo



Marechal Mascarenhas de Moraes (Peixoto)



Faixa de Operação Normal



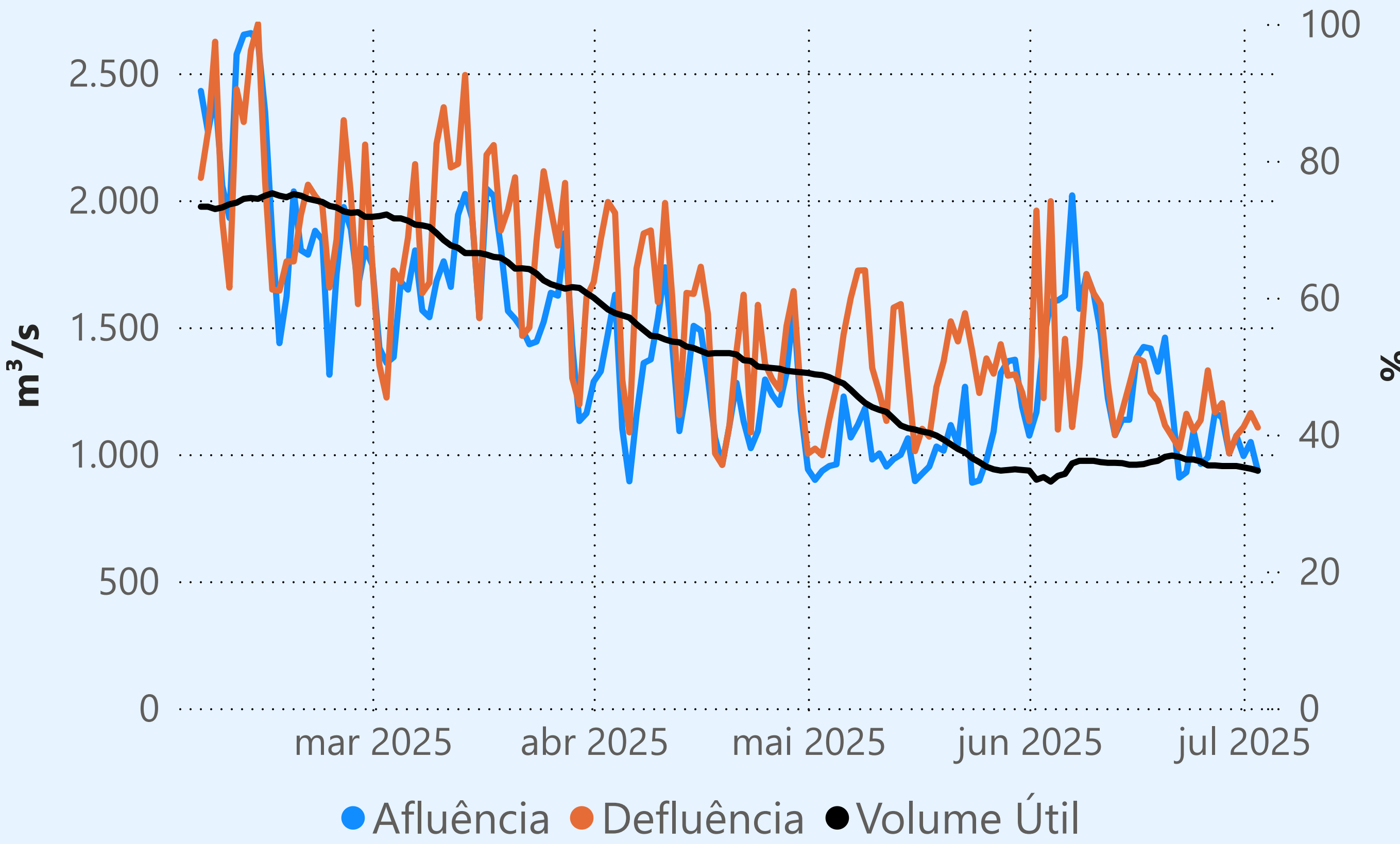
Sem restrição de vazão máxima defluente

Vazão defluente média mensal (m³/s)

391
julho de 2025

Dia	Defluência	Dia	Defluência
1	411		
2	361		
3	401		

Água Vermelha



Saiba mais sobre as condições de operação do Sistema Hídrico do Rio Paranaíba na [Resolução 194/2024](#)

Cachoeira Dourada

Data	Afluencia (m³/s)	Defluência (m³/s)
01/07	673	609
02/07	593	641
03/07	574	770

Rio Paranaíba

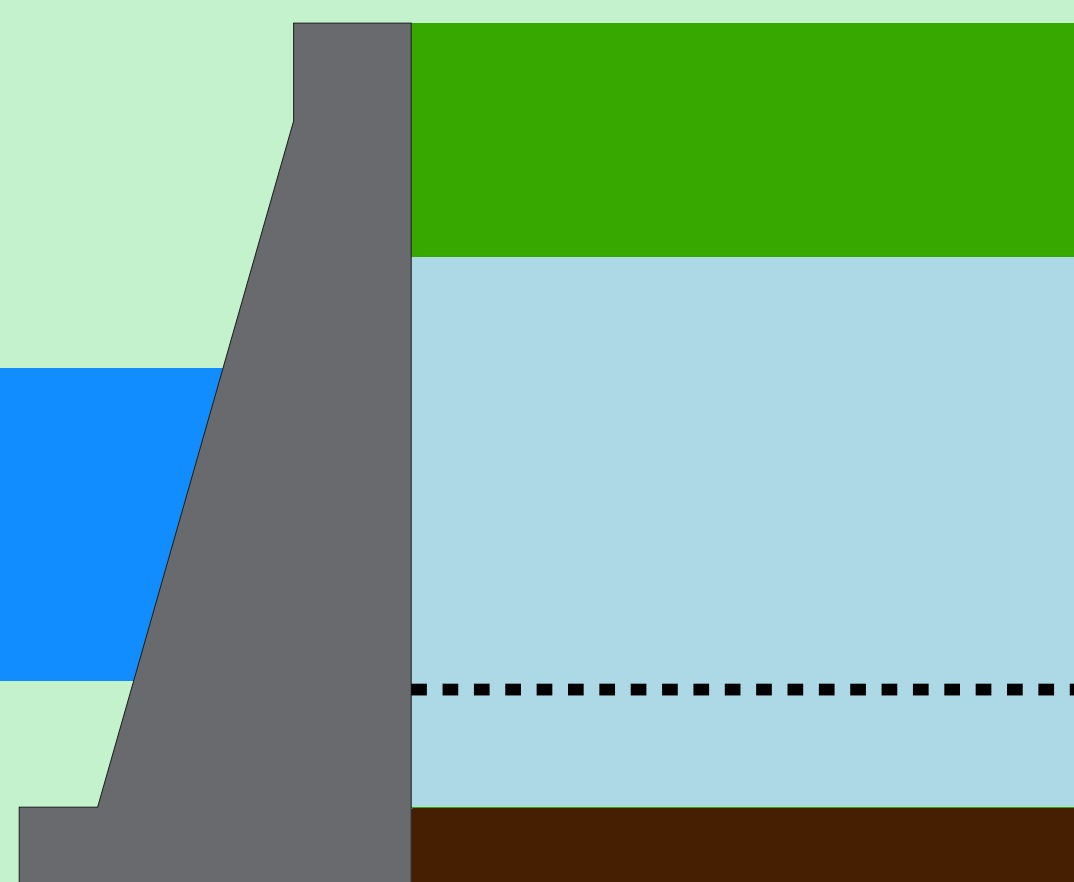
Faixa de Operação Normal

Vazão defluente máxima média diária igual à vazão máxima turbinada

Itumbiara

Data	Afluencia (m³/s)	Defluência (m³/s)	Volume Útil (%)	Cota (m)
01/07	775	611	86,69	517,77
02/07	603	767	86,58	517,75
03/07	529	611	86,52	517,74

Volume útil superior ou igual a 15%



São Simão

Data	Afluencia (m³/s)	Defluência (m³/s)	Volume Útil (%)	Cota (m)
01/07	1.251	1.251	69,95	398,14
02/07	1.058	993	70,05	398,15
03/07	1.264	1.264	70,05	398,15

Rio Grande

Theodomiro Carneiro Santiago (Emborcação)

Data	Afluencia (m³/s)	Defluência (m³/s)	Volume Útil (%)	Cota (m)
01/07	192	230	57,79	647,04
02/07	223	223	57,79	647,04
03/07	184	184	57,79	647,04

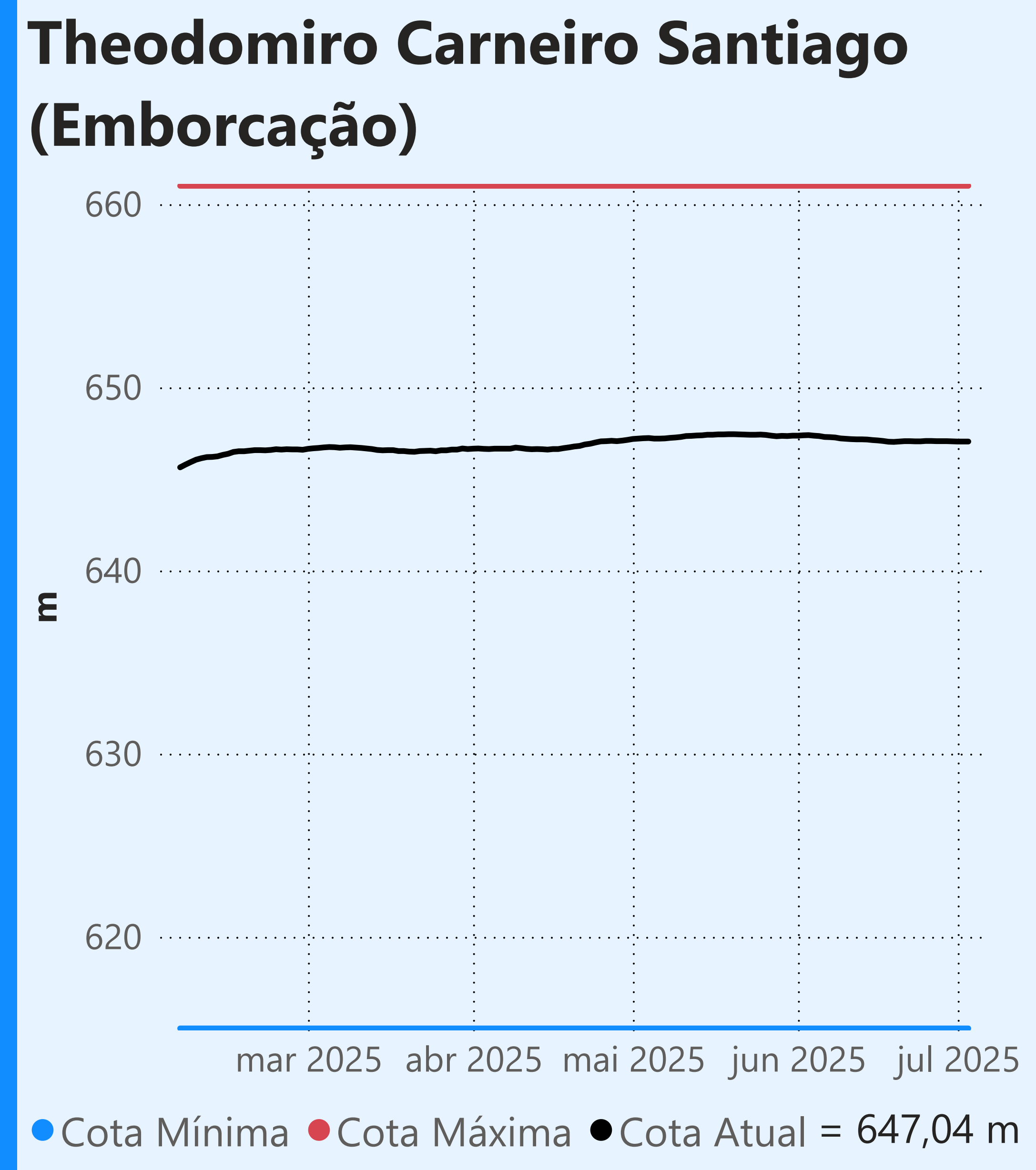
Faixa de Operação Normal

Vazão defluente máxima média diária igual à vazão máxima turbinada

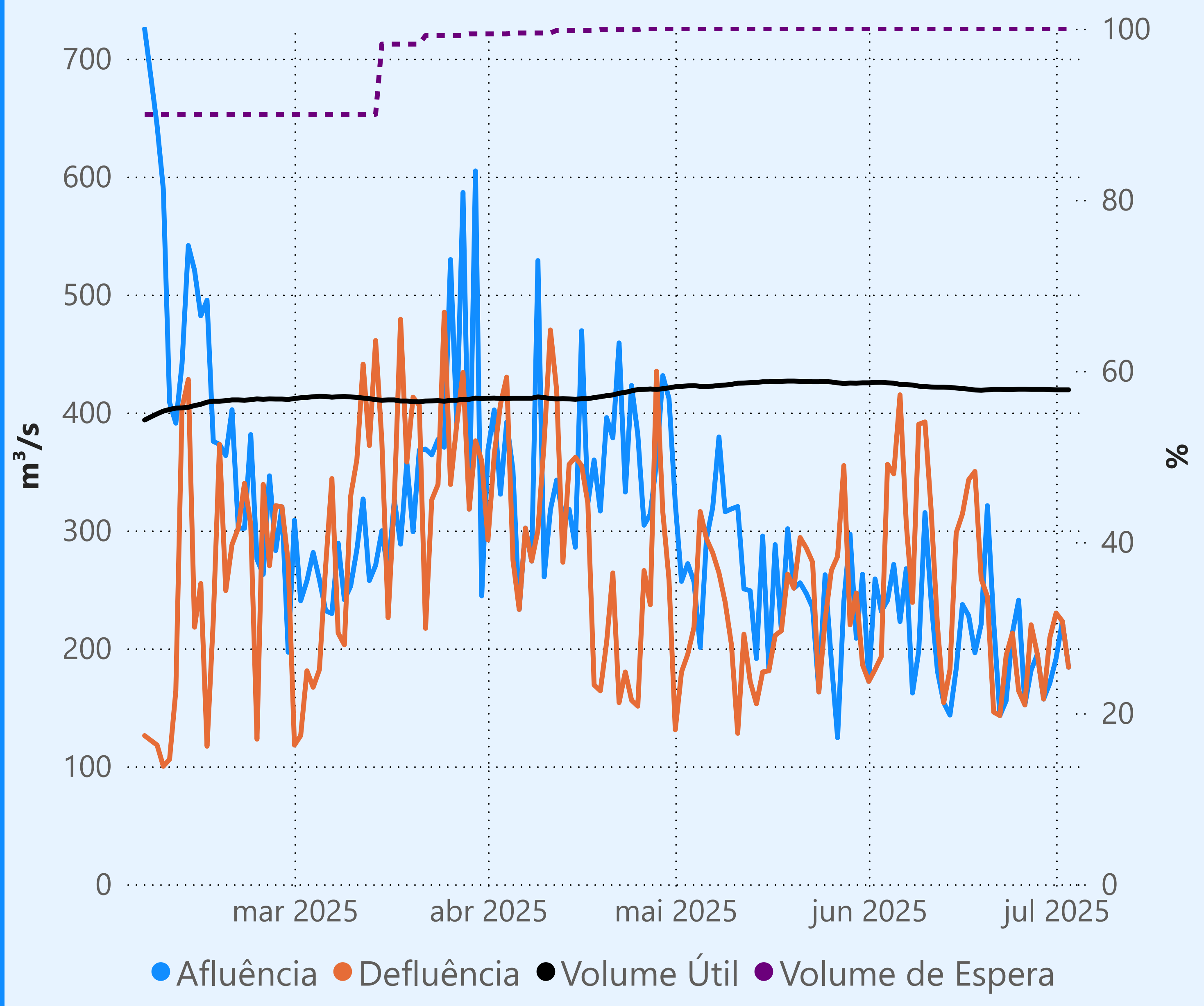
Data de Referência

03/07/2025

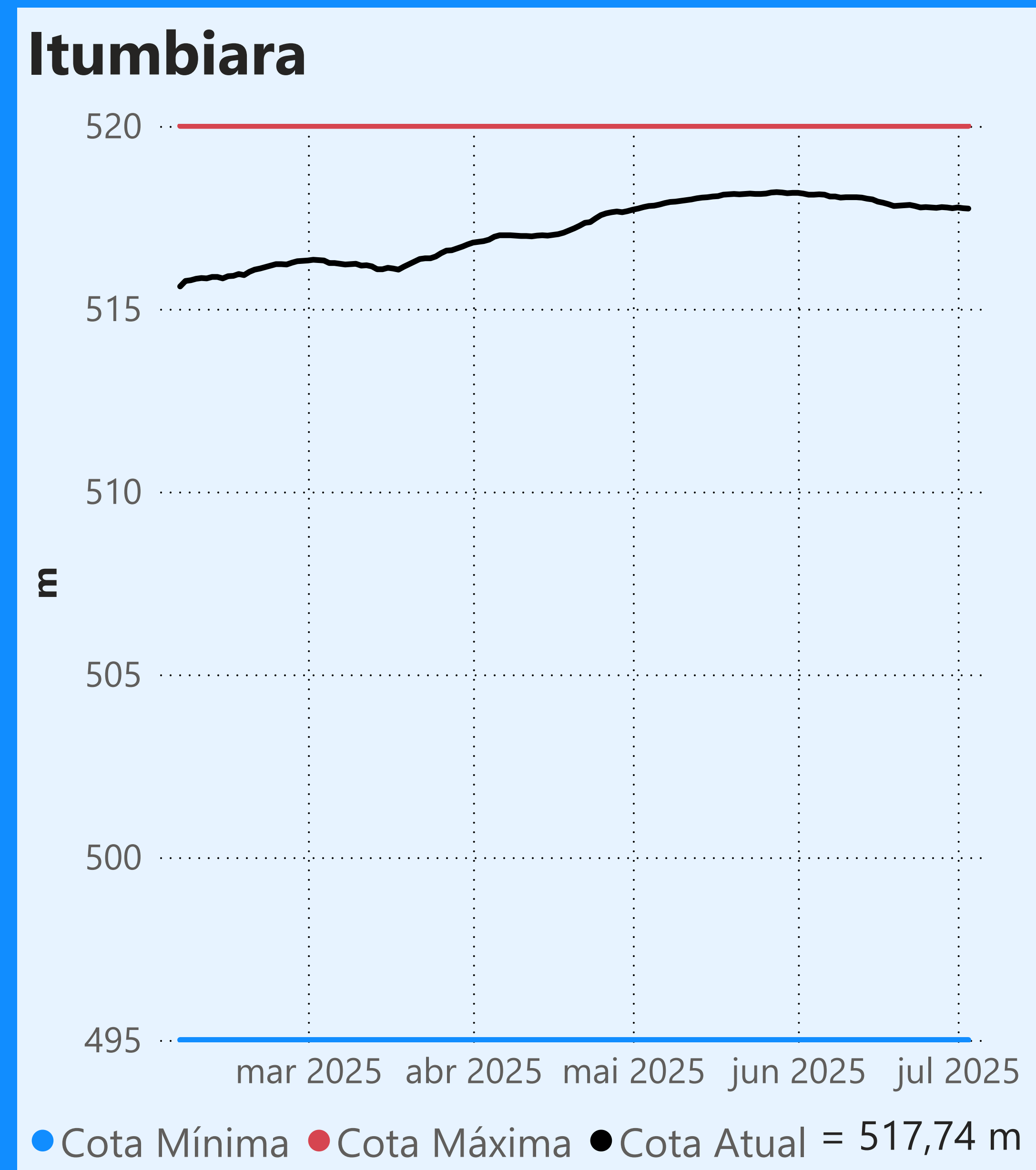
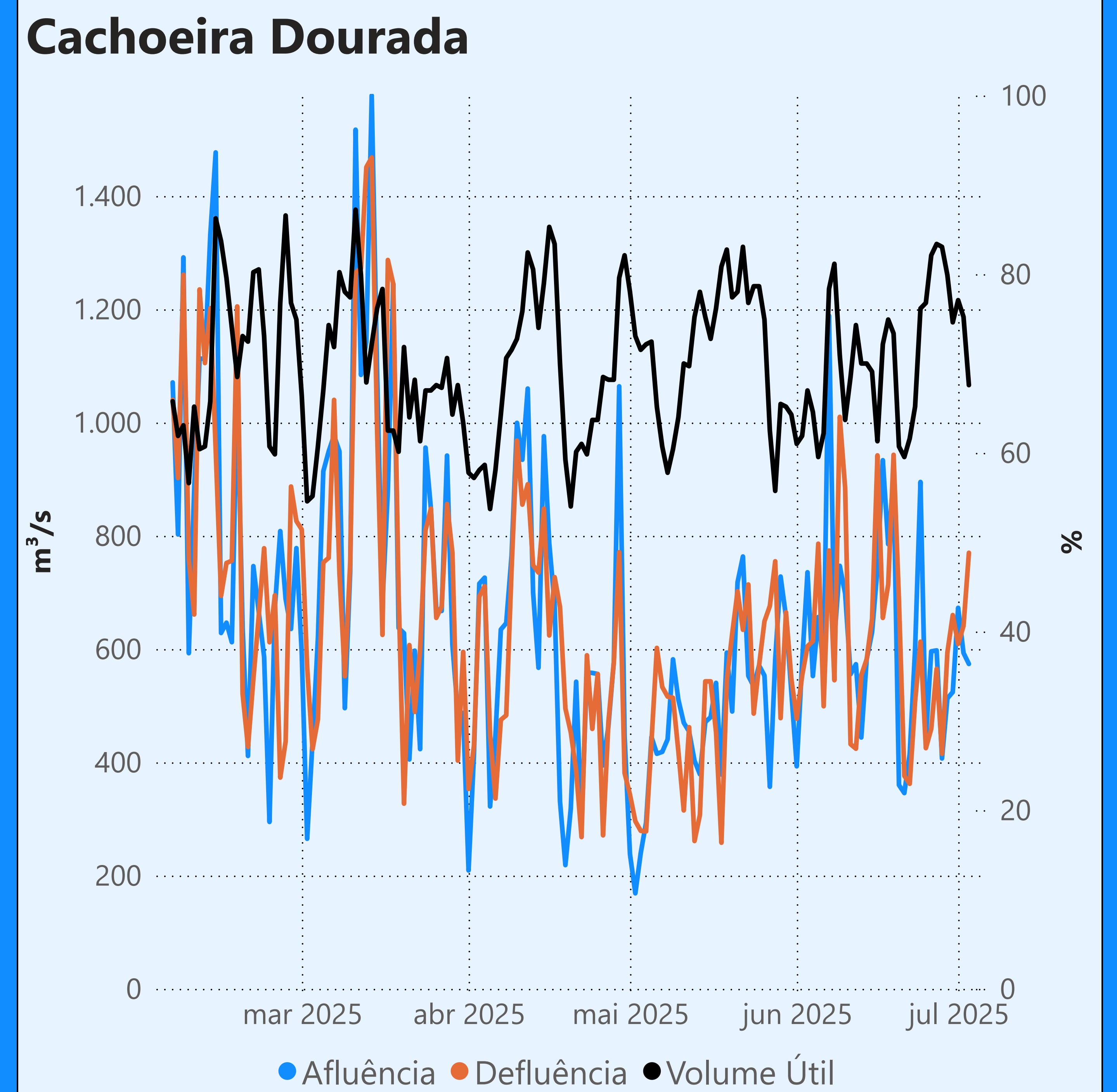
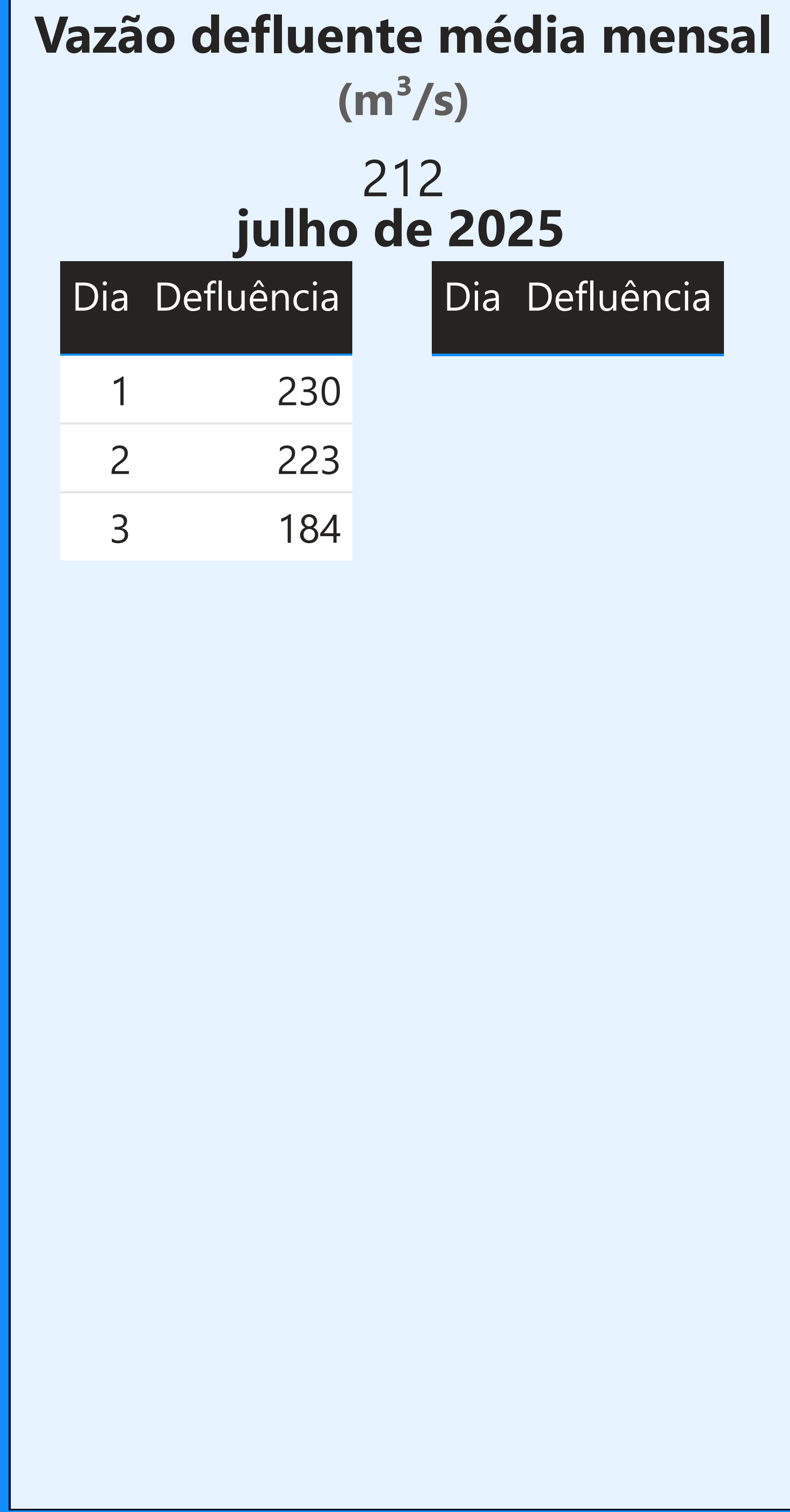
Período Seco



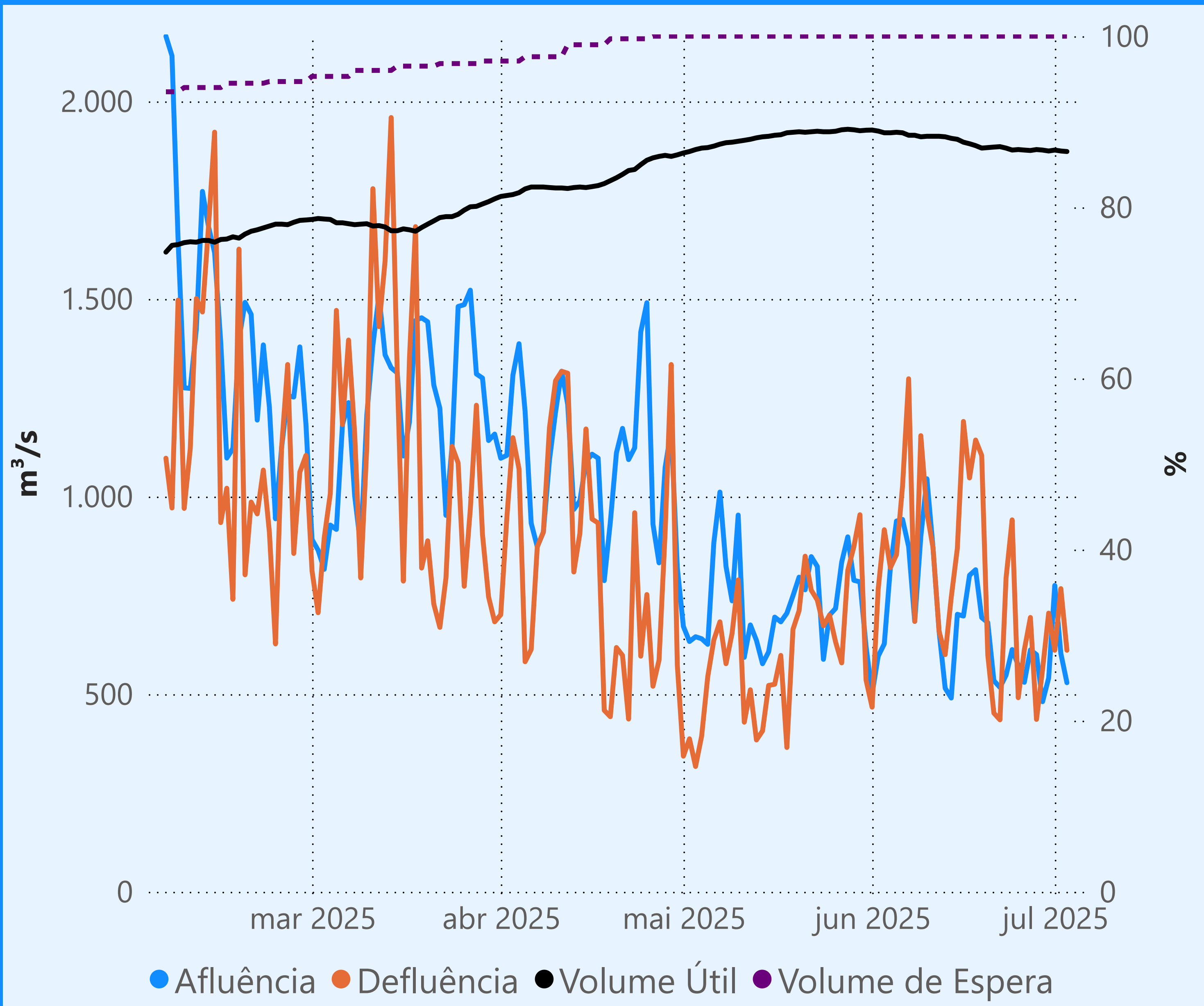
Faixa de Operação Normal



Vazão defluente máxima média diária igual à vazão máxima turbinada



Faixa de Operação Normal



Vazão defluente máxima média diária igual à vazão máxima turbinada

