

Rio Paranaíba

Rio Paraná

Saiba mais sobre as condições de operação do Sistema Hídrico do Rio Grande na Resolução 193/2024

Luiz Carlos Barreto de Carvalho

Data	Afluencia (m³/s)	Defluência (m³/s)
30/06	448	526
01/07	401	458
02/07	348	259

Jaguara

Data	Afluencia (m³/s)	Defluência (m³/s)
30/06	566	580
01/07	503	565
02/07	278	316

Volume útil superior ou igual a 15%

Água Vermelha

Data	Afluencia (m³/s)	Defluência (m³/s)	Volume Útil (%)	Cota (m)
30/06	1.073	1.073	35,39	377,47
01/07	993	1.107	35,20	377,45
02/07	1.048	1.162	35,00	377,43

Faixa de Operação Normal

Sem restrição de vazão máxima defluente

Marechal Mascarenhas de Moraes (Peixoto)

Data	Afluencia (m³/s)	Defluência (m³/s)	Volume Útil (%)	Cota (m)
30/06	484	457	74,47	663,41
01/07	464	411	74,65	663,43
02/07	388	361	74,74	663,44

Rio Grande

Furnas

Data	Afluencia (m³/s)	Defluência (m³/s)	Volume Útil (%)	Cota (m)
30/06	159	431	64,91	763,37
01/07	228	364	64,84	763,36
02/07	289	425	64,77	763,35

Faixa de Operação Normal

Vazão máxima turbinada definida na outorga

Igarapava

Data	Afluencia (m³/s)	Defluência (m³/s)
30/06	631	572
01/07	651	689
02/07	348	360

Volta Grande

Data	Afluencia (m³/s)	Defluência (m³/s)
30/06	552	506
01/07	690	509
02/07	409	497

Maribondo

Data	Afluencia (m³/s)	Defluência (m³/s)	Volume Útil (%)	Cota (m)
30/06	648	907	53,31	439,70
01/07	954	1.028	53,19	439,68
02/07	696	807	53,00	439,65

Volume útil superior ou igual a 15%

Funil Grande

Data	Afluencia (m³/s)	Defluência (m³/s)
30/06	116	120
01/07	113	121
02/07	116	108

Itutinga

Data	Afluencia (m³/s)	Defluência (m³/s)
30/06	53	56
01/07	50	52
02/07	51	45

Rio Grande

Camargos

Data	Afluencia (m³/s)	Defluência (m³/s)	Volume Útil (%)
30/06	53	53	93,63
01/07	51	51	93,63
02/07	43	51	93,53

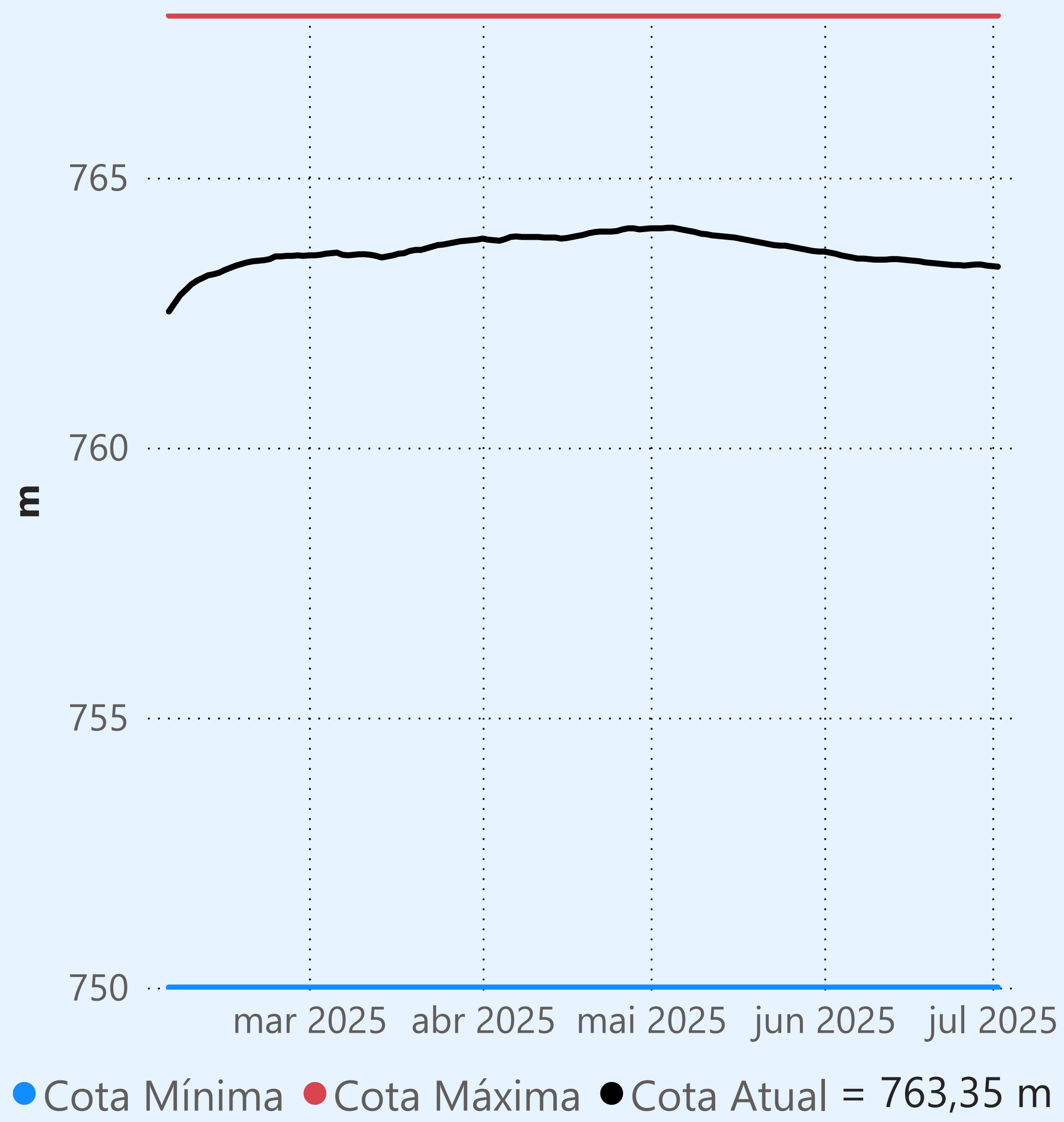
Rio Grande

Data de Referência

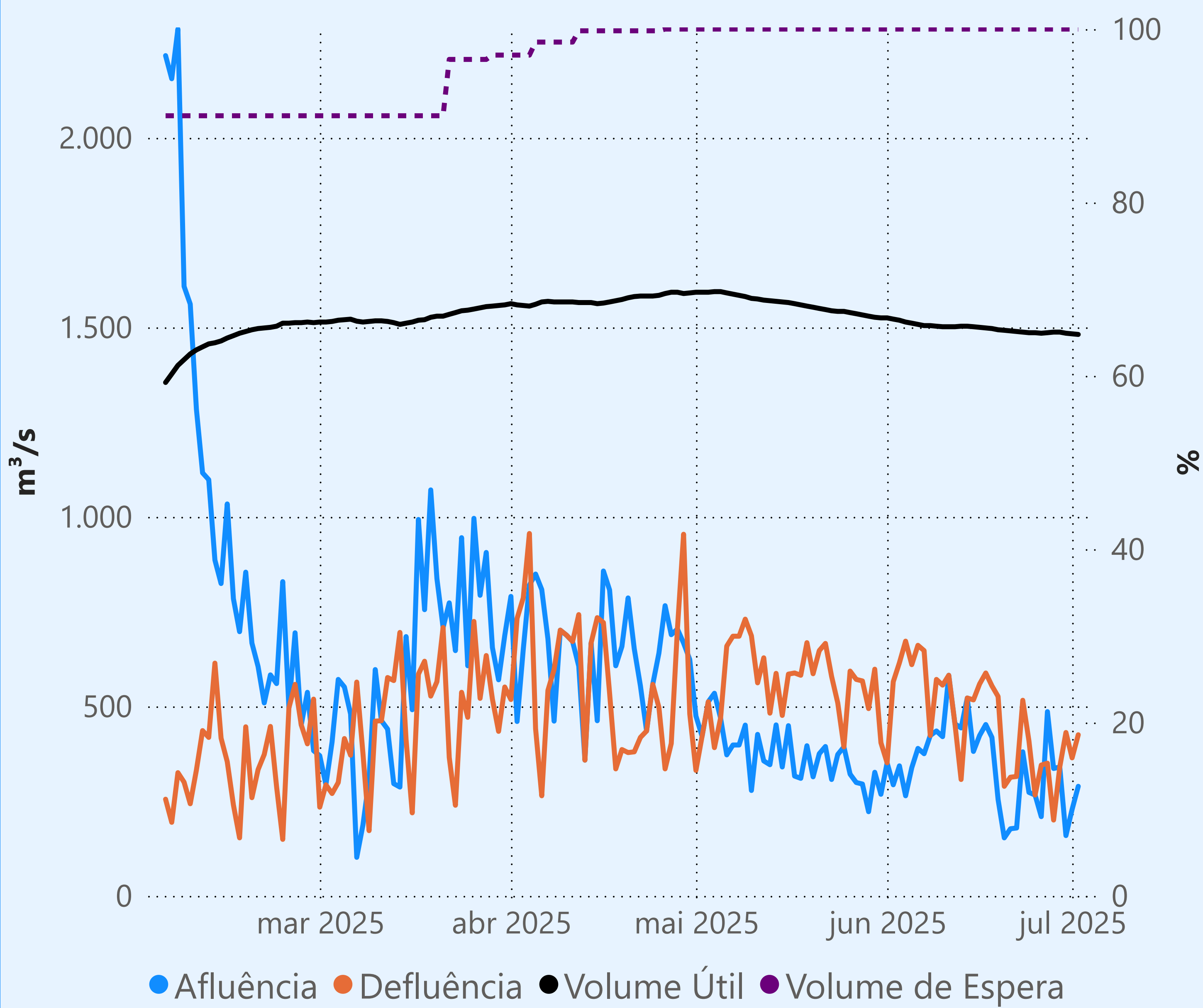
02/07/2025

Período Seco

Furnas



Faixa de Operação Normal



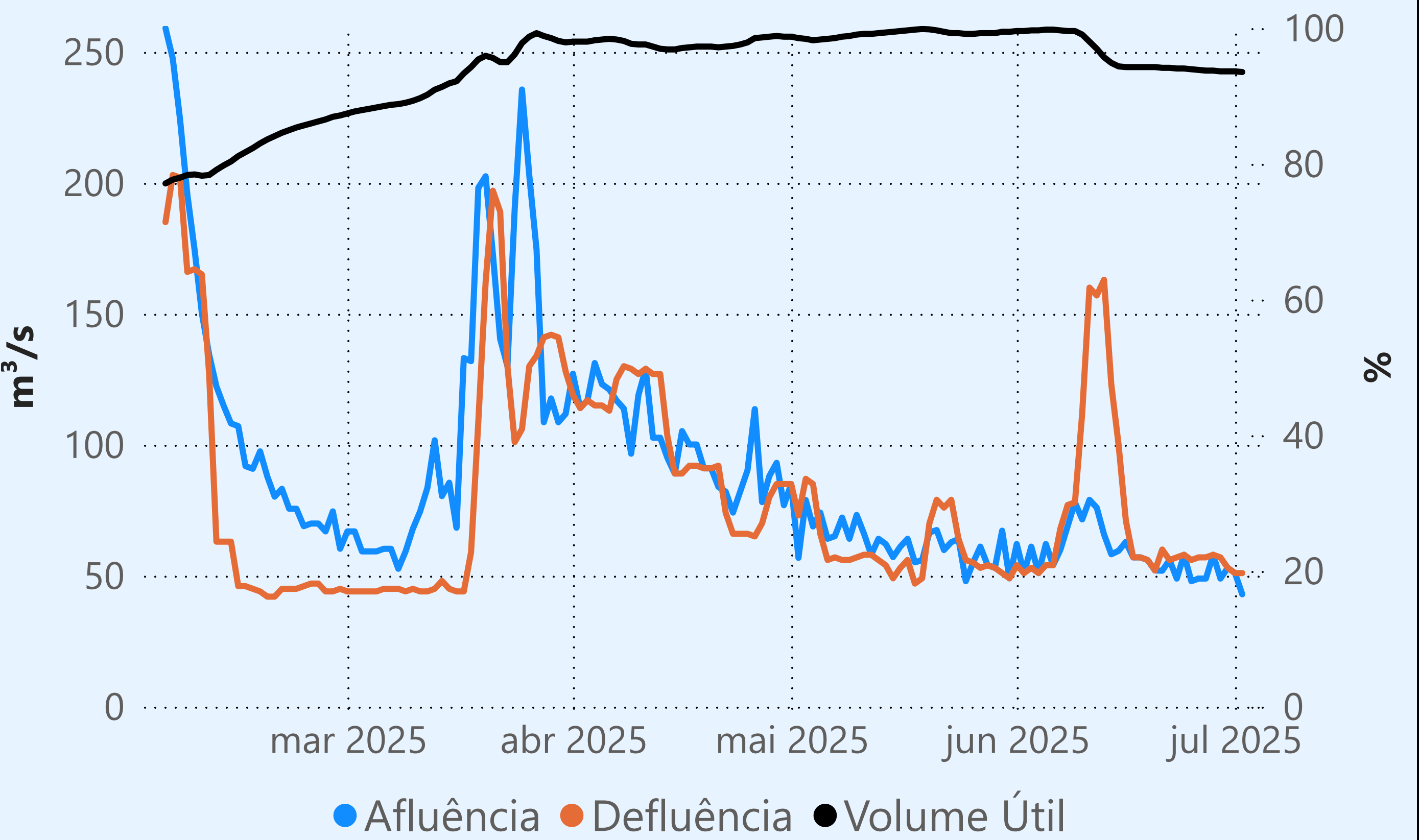
Vazão máxima turbinada definida na outorga

Vazão defluente média mensal (m³/s)

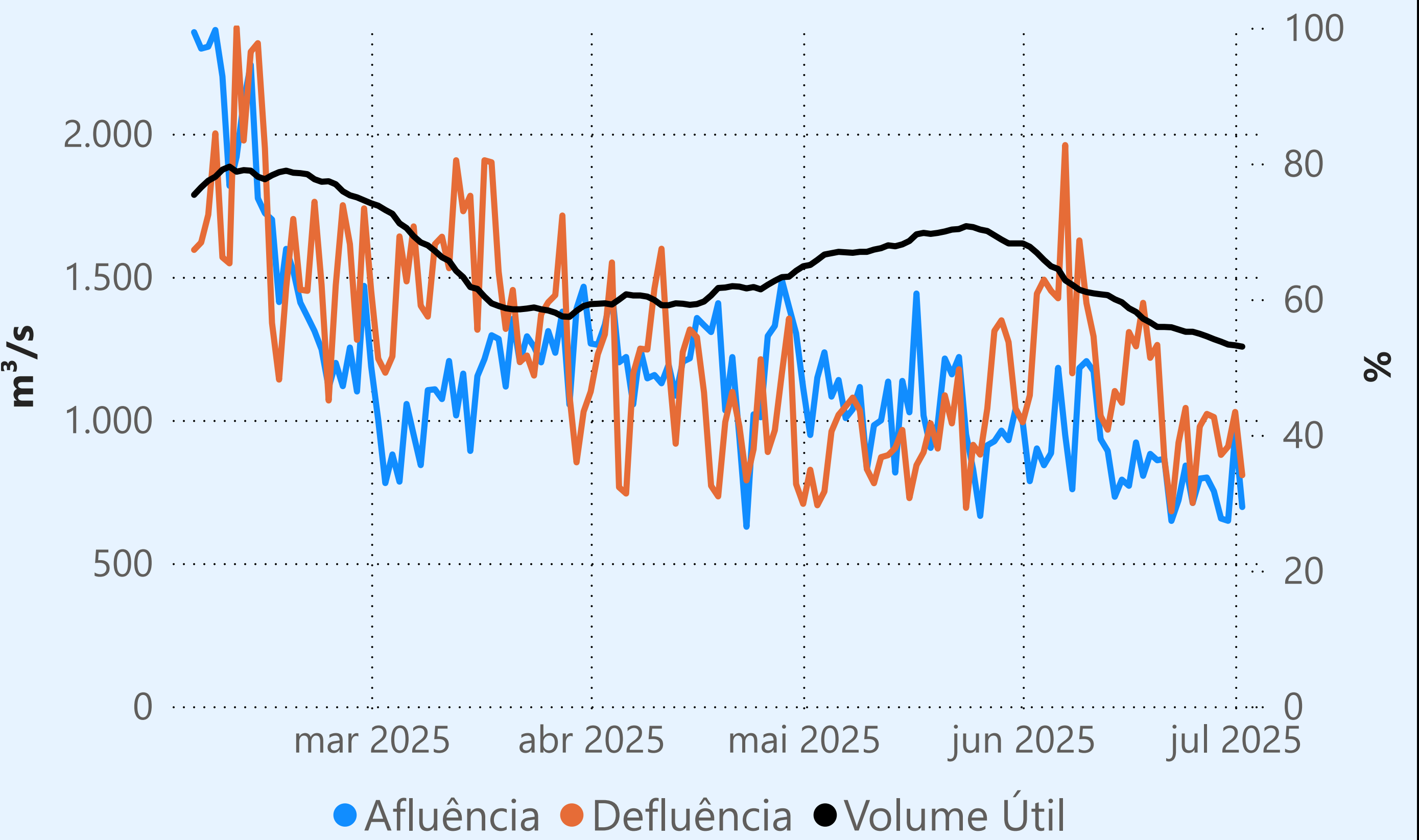
395
julho de 2025

Dia	Defluência	Dia	Defluência
1	364		
2	425		

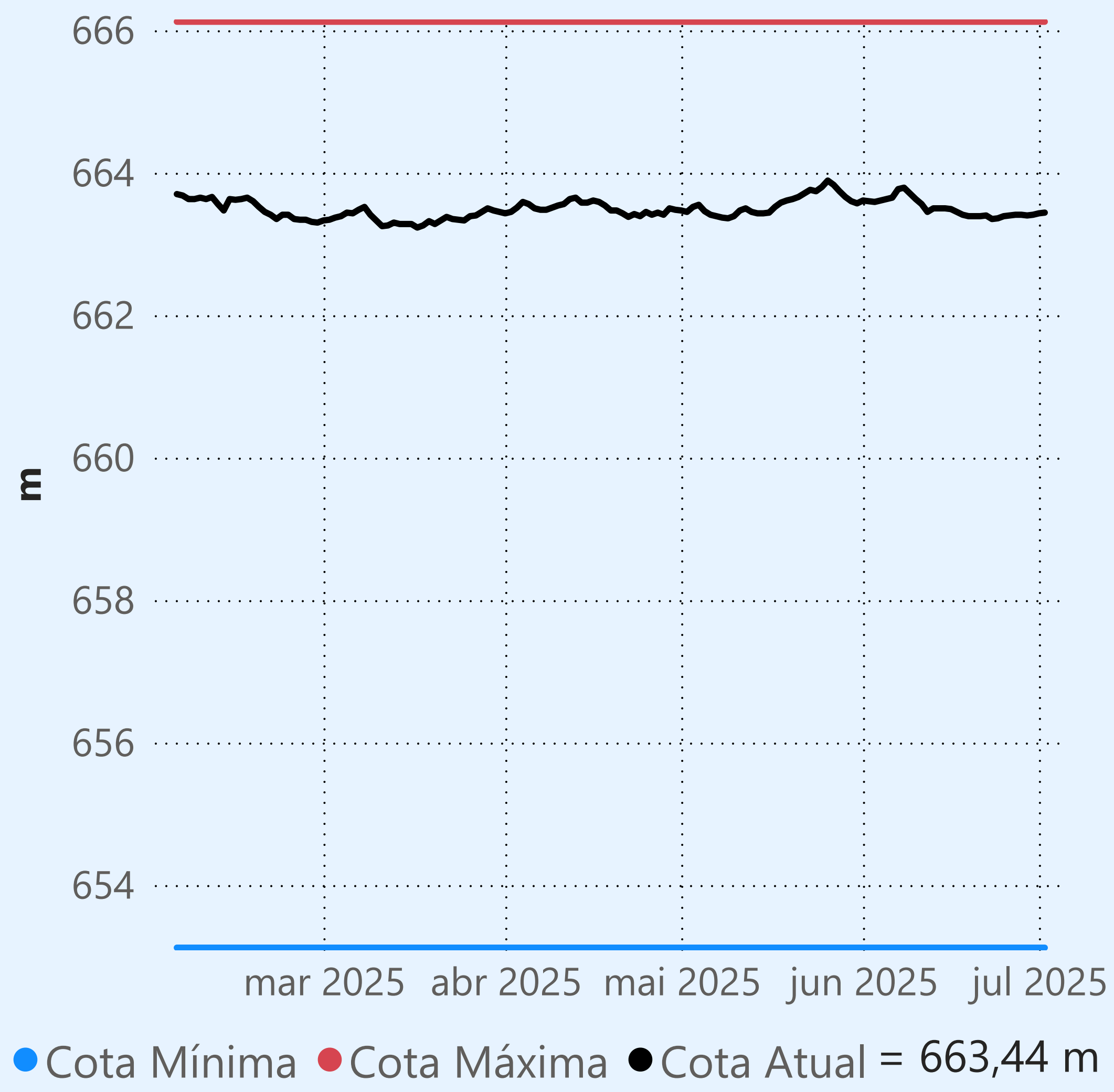
Camargos



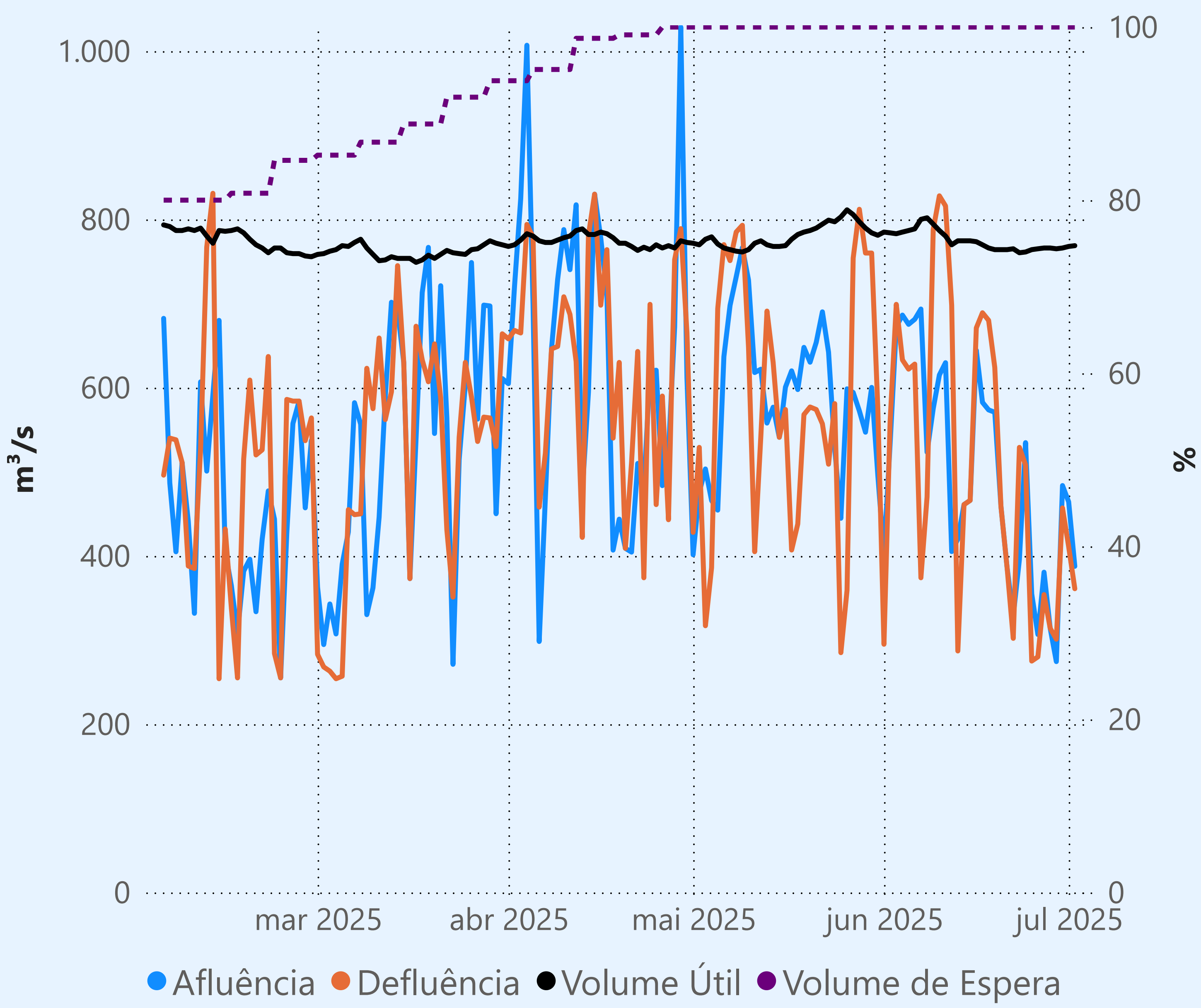
Maribondo



Marechal Mascarenhas de Moraes (Peixoto)



Faixa de Operação Normal



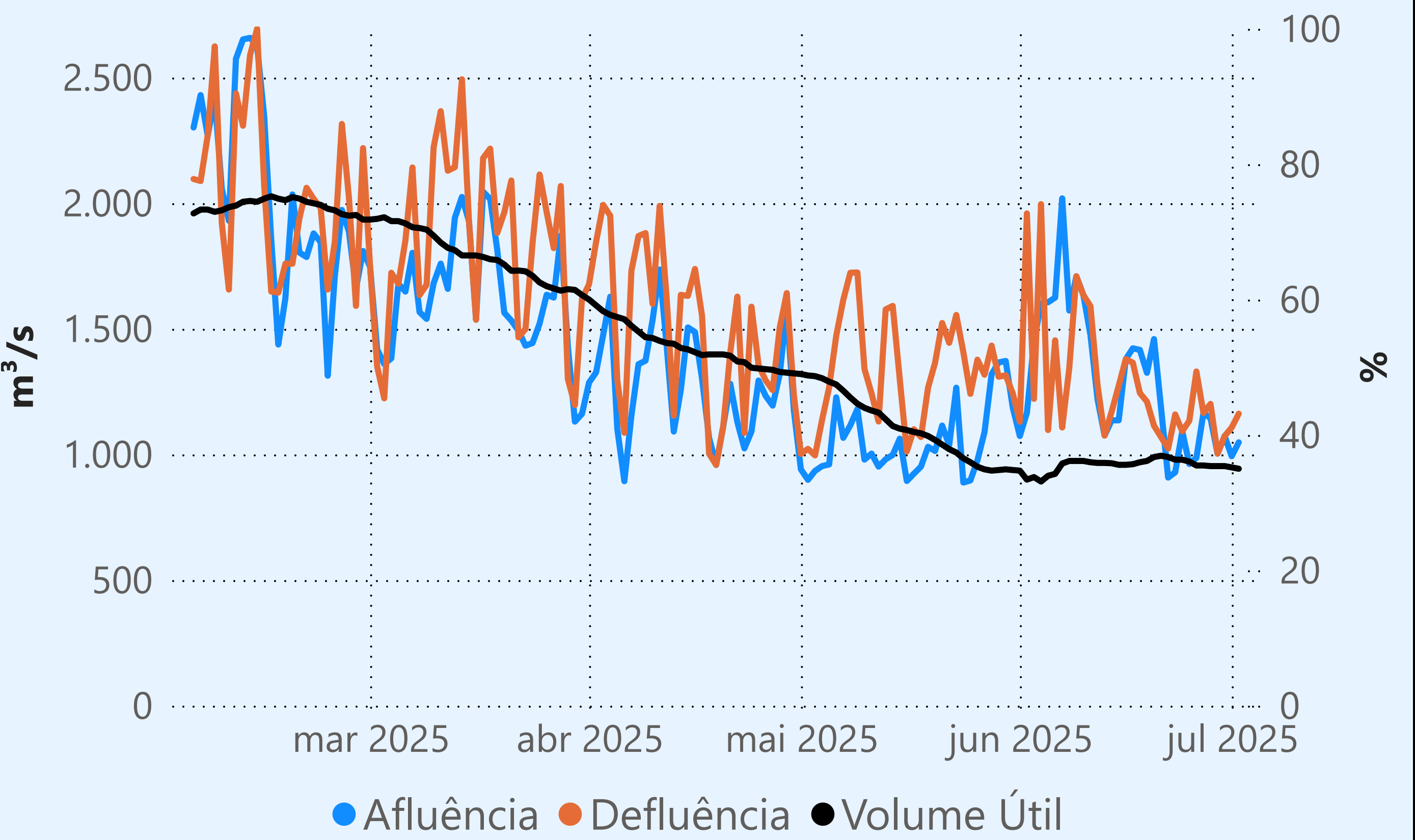
Sem restrição de vazão máxima defluente

Vazão defluente média mensal (m³/s)

386
julho de 2025

Dia	Defluência	Dia	Defluência
1	411		
2	361		

Água Vermelha



Saiba mais sobre as condições de operação do Sistema Hídrico do Rio Paranaíba na [Resolução 194/2024](#)

Cachoeira Dourada

Data	Afluencia (m³/s)	Defluência (m³/s)
30/06	524	660
01/07	673	609
02/07	593	641

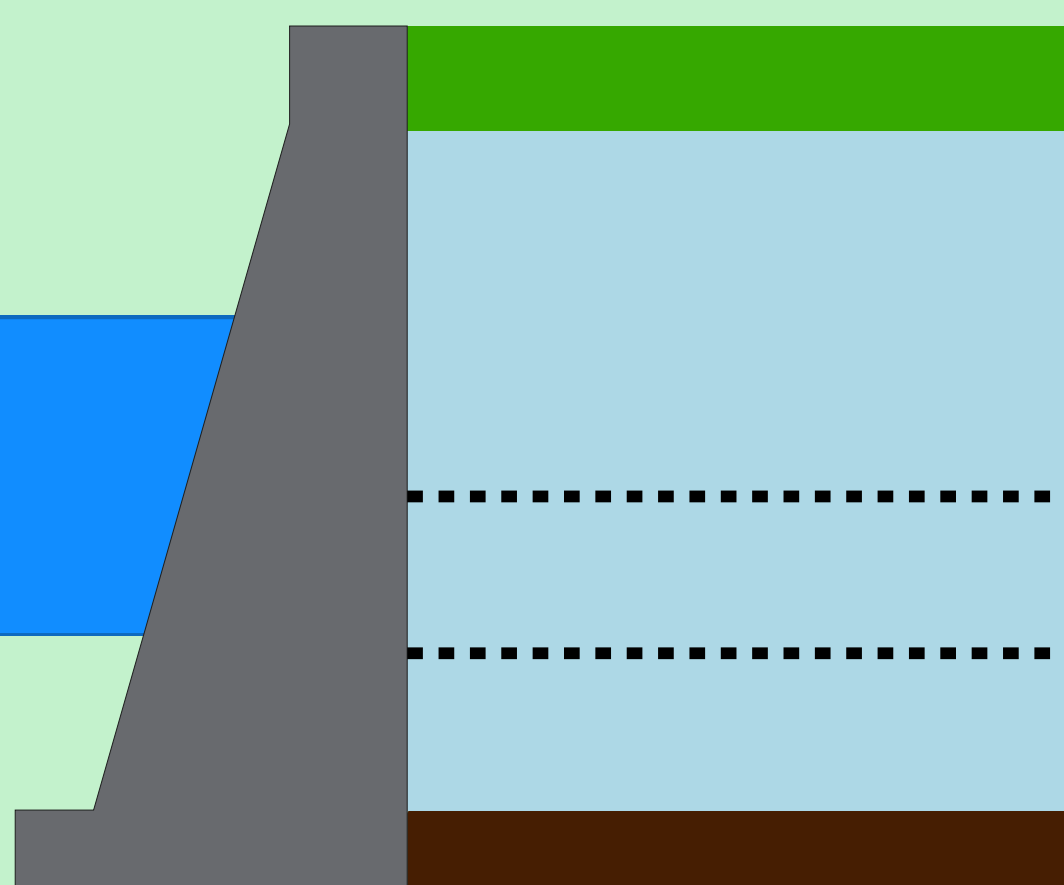
Rio Paranaíba

Faixa de Operação Normal

Vazão defluente máxima média diária igual à vazão máxima turbinada

Itumbiara

Data	Afluencia (m³/s)	Defluência (m³/s)	Volume Útil (%)	Cota (m)
30/06	541	705	86,58	517,75
01/07	611	611	86,58	517,75
02/07	767	767	86,58	517,75



Theodomiro Carneiro Santiago (Emborcação)

Data	Afluencia (m³/s)	Defluência (m³/s)	Volume Útil (%)	Cota (m)
30/06	171	209	57,82	647,05
01/07	192	230	57,79	647,04
02/07	223	223	57,79	647,04

Faixa de Operação Normal

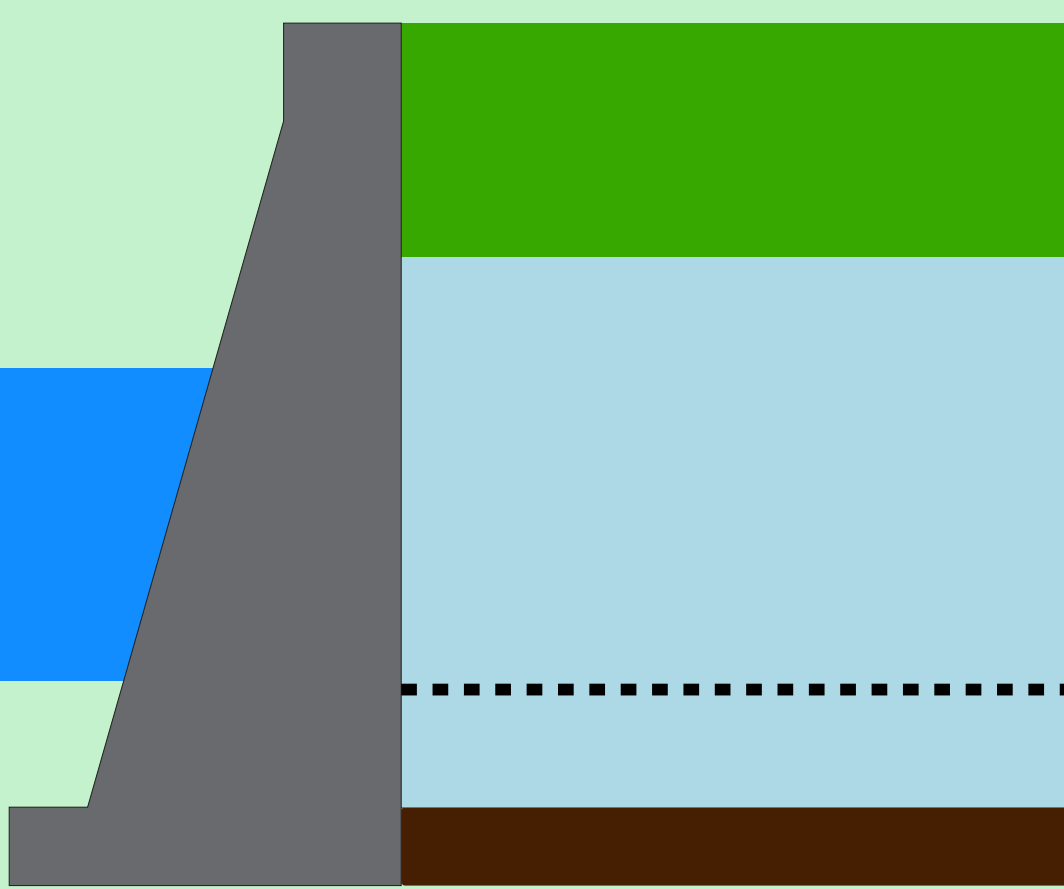
Vazão defluente máxima média diária igual à vazão máxima turbinada

Data de Referência

02/07/2025

Período Seco

Volume útil superior ou igual a 15%



São Simão

Data	Afluencia (m³/s)	Defluência (m³/s)	Volume Útil (%)	Cota (m)
30/06	1.090	1.284	69,95	398,14
01/07	1.251	1.251	69,95	398,14
02/07	1.058	993	70,05	398,15

Rio Grande

Rio Paranaíba

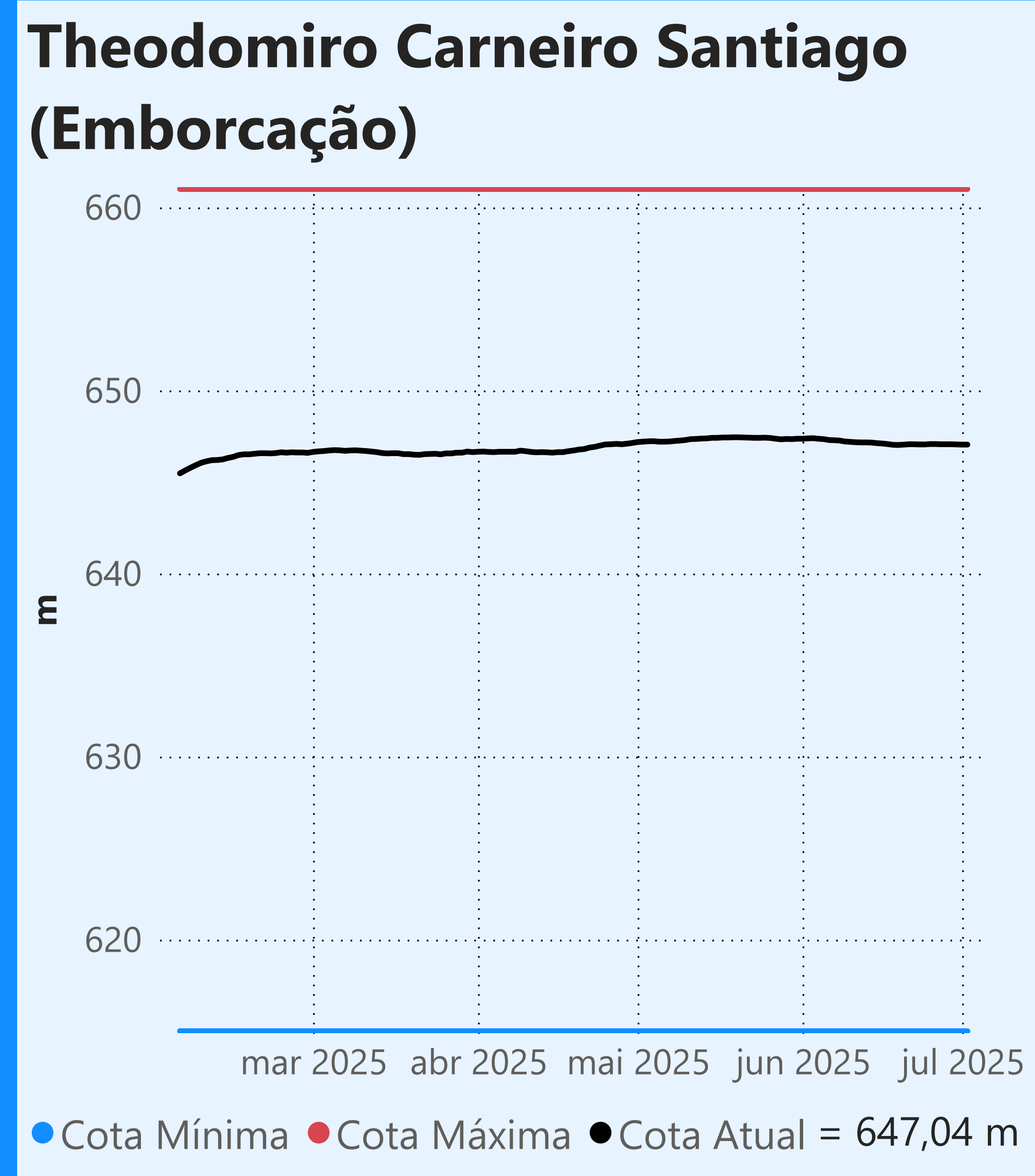
Rio Paraná

Saiba mais sobre os termos técnicos da operação dos reservatórios no [Glossário do Sistema de Acompanhamento de Reservatórios - SAR da ANA](#)

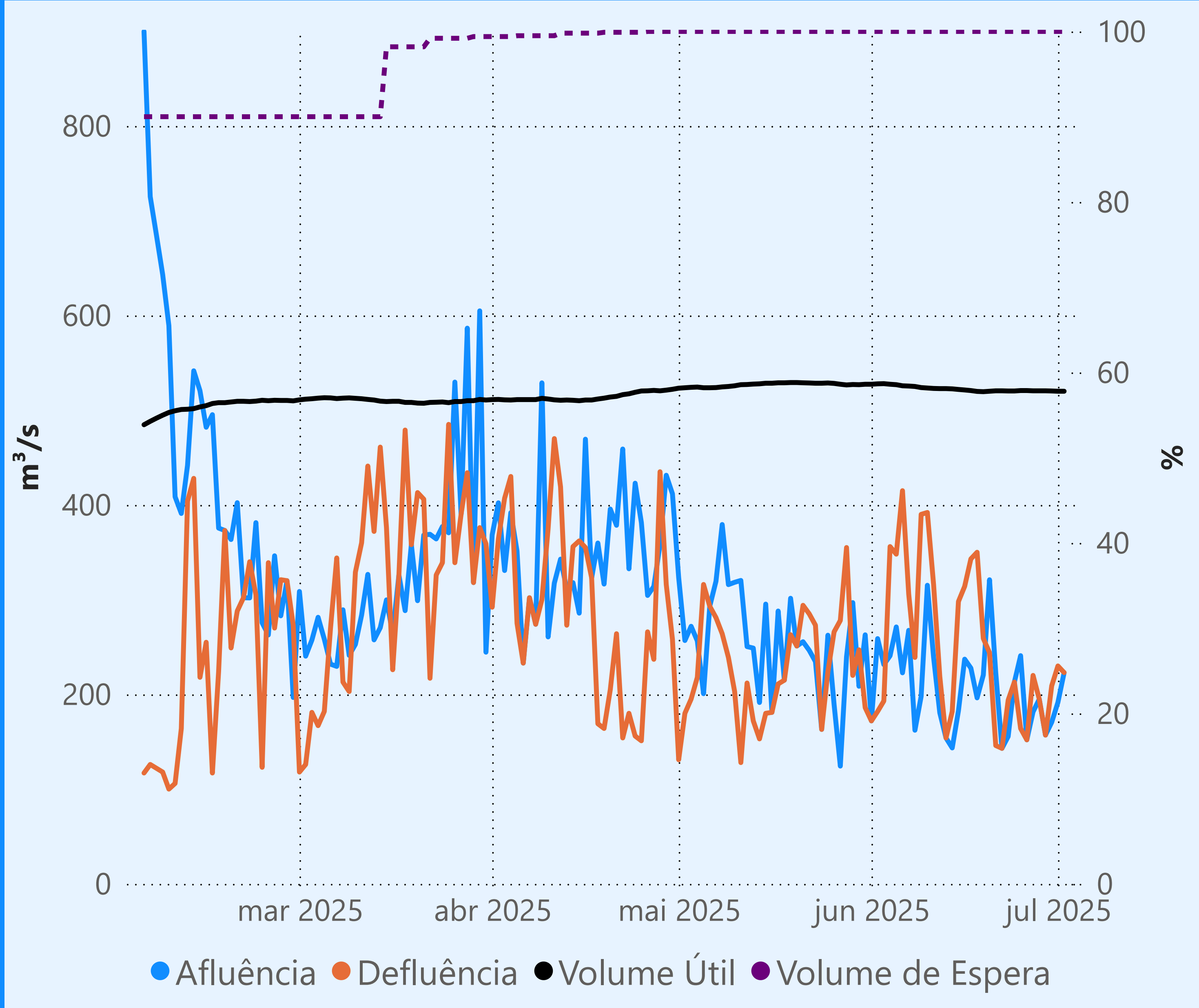
Superintendência de Operações e Eventos Críticos
Coordenação de Operação de Reservatórios e Sistemas Hídricos

Fonte: ONS

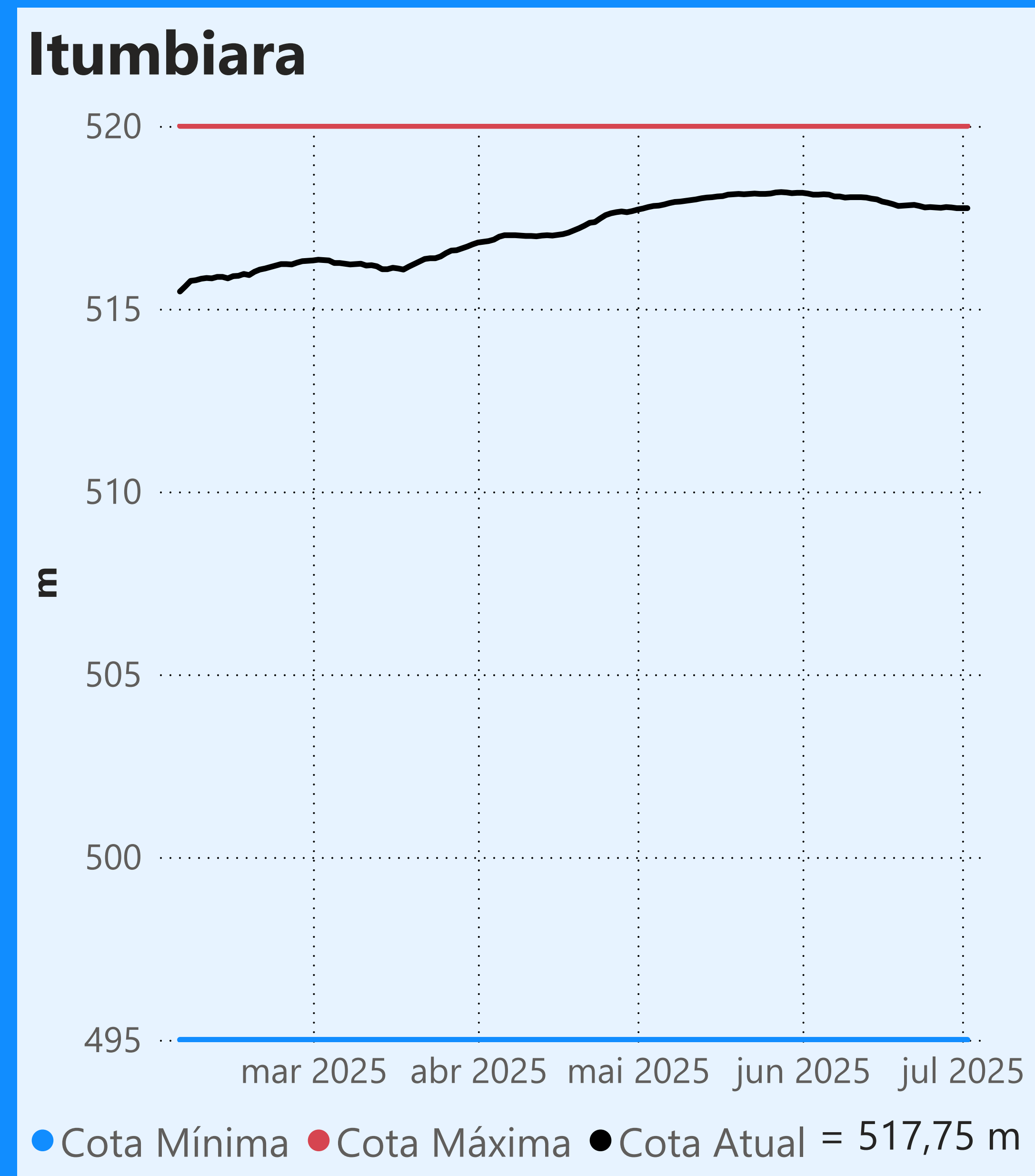
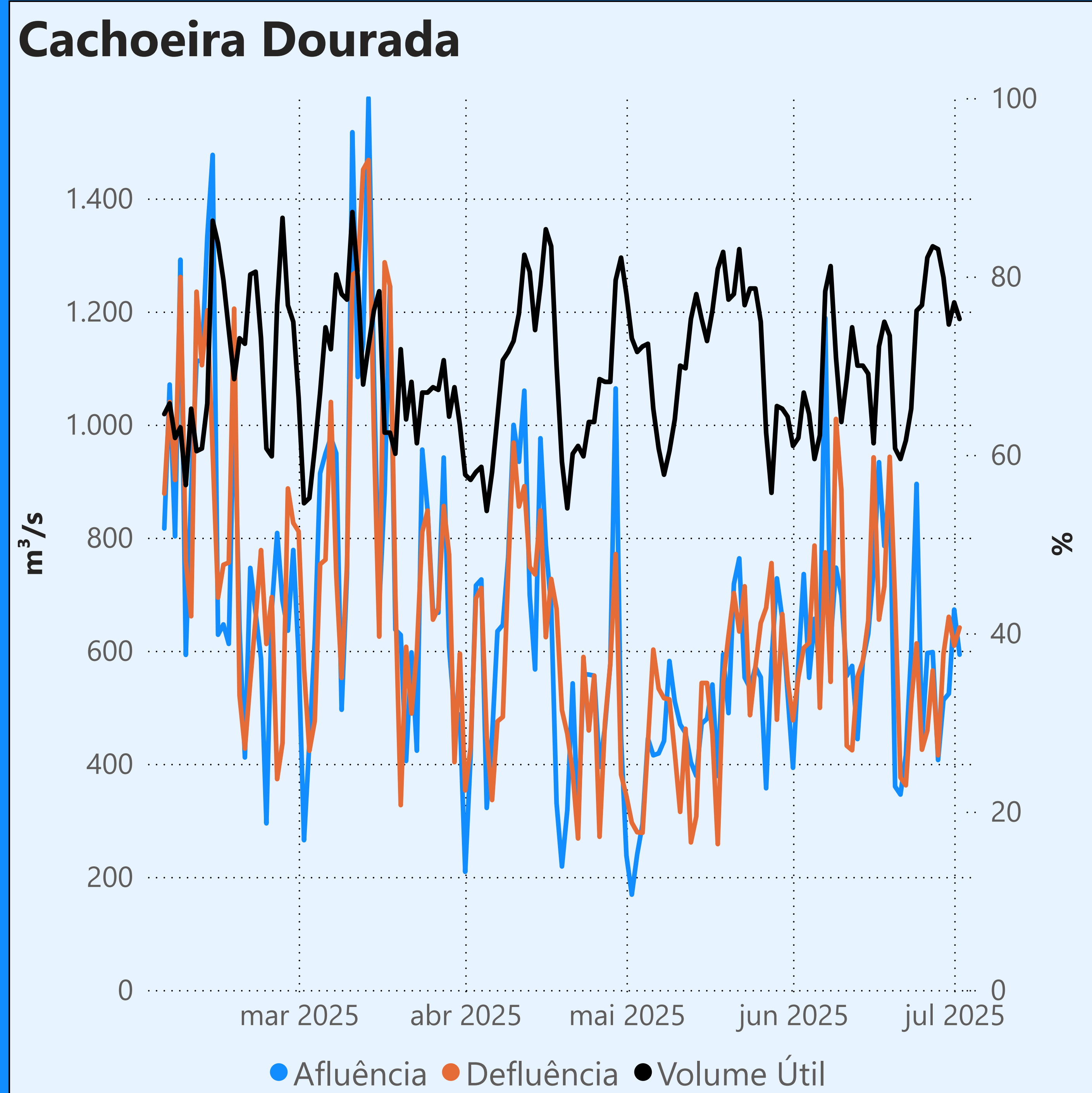
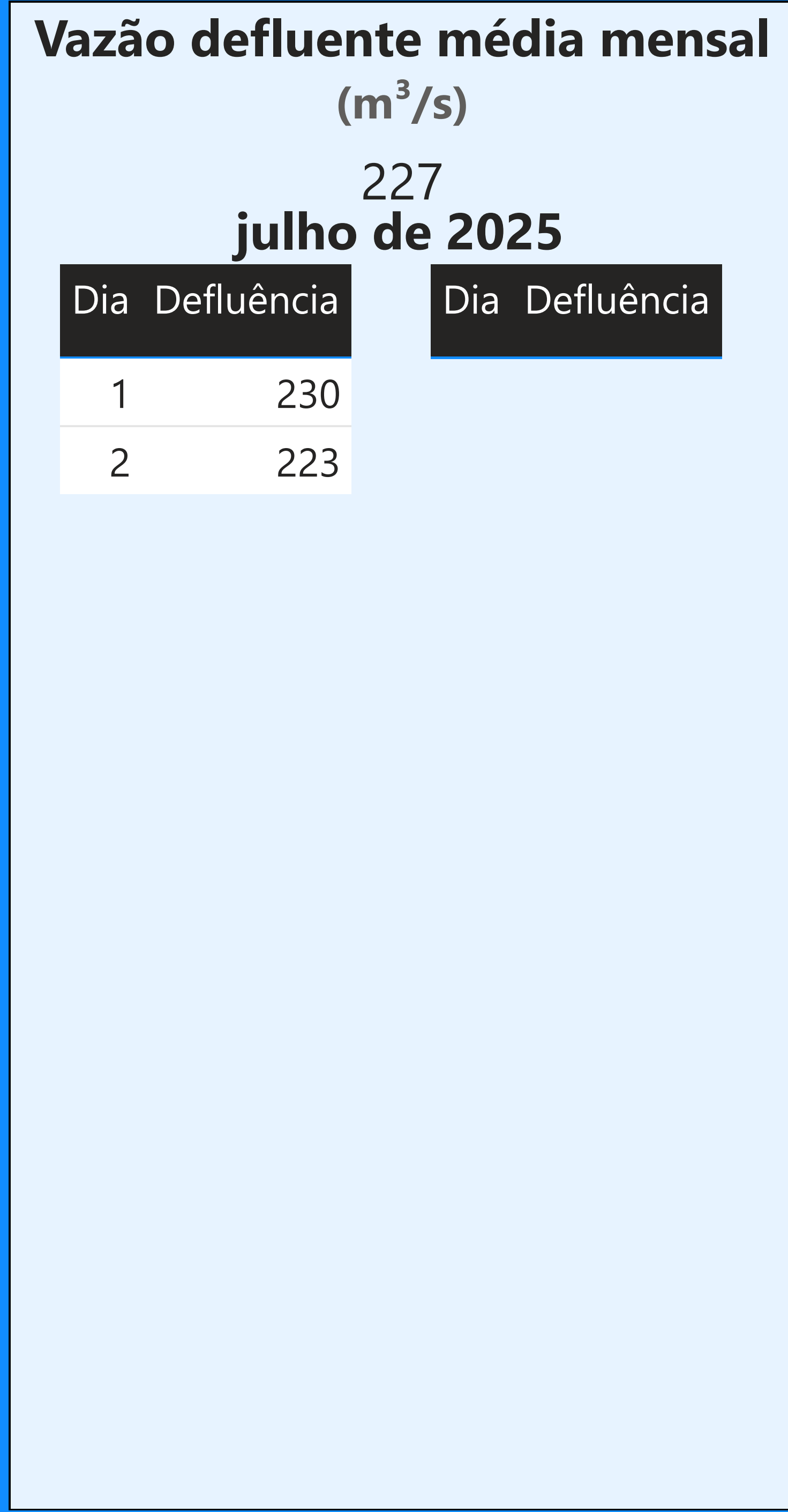
*Dados consistidos sujeitos a novas revisões



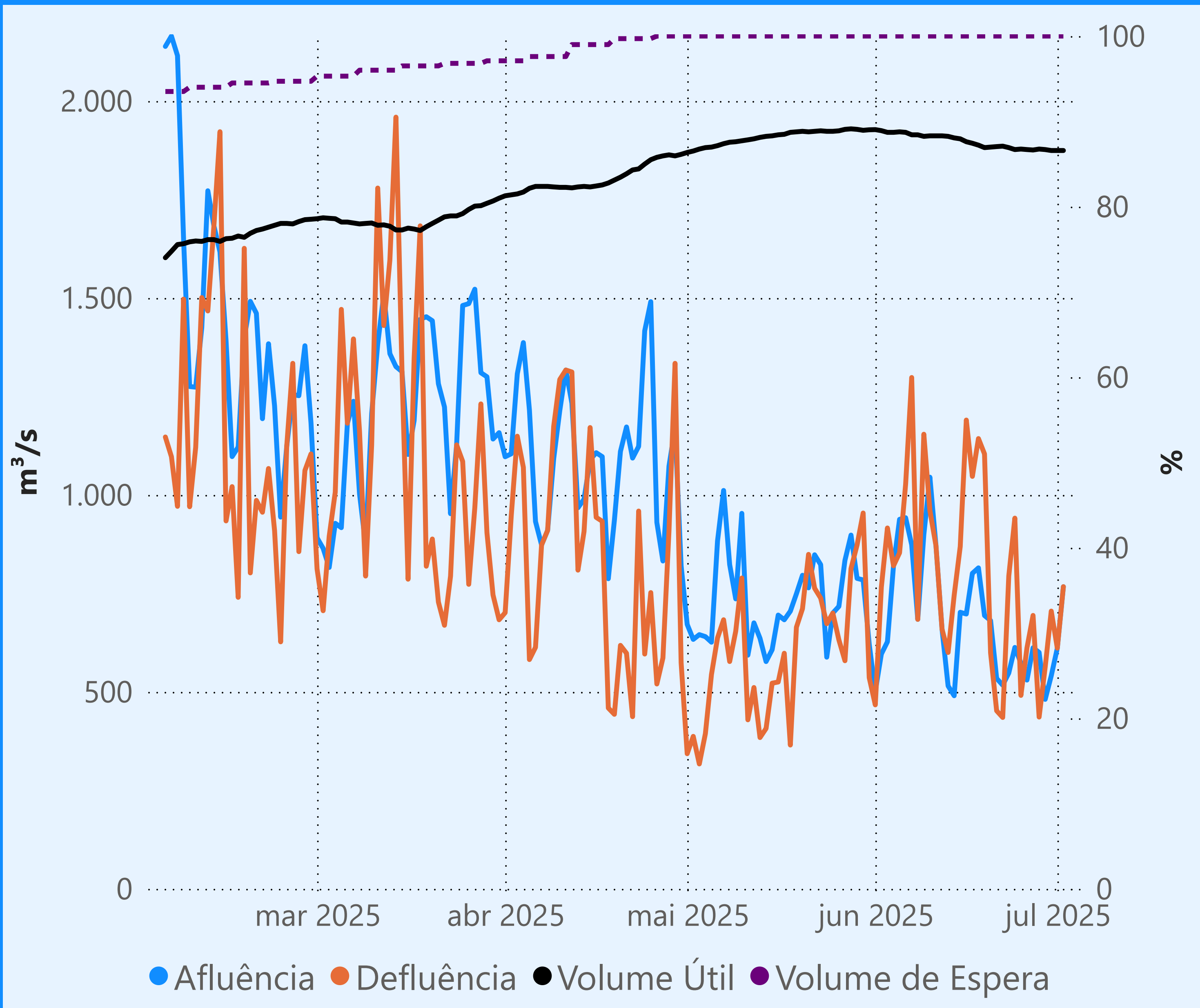
Faixa de Operação Normal



Vazão defluente máxima média diária igual à vazão máxima turbinada



Faixa de Operação Normal



Vazão defluente máxima média diária igual à vazão máxima turbinada

