

Saiba mais sobre as condições de operação do Sistema Hídrico do Rio Grande na [Resolução 193/2024](#)

Rio Paranaíba

Rio Paraná

Faixa de Operação Normal

Sem restrição de vazão máxima defluente

Marechal Mascarenhas de Moraes (Peixoto)

Data	Afluência (m³/s)	Defluência (m³/s)	Volume Útil (%)	Cota (m)
29/06	274	301	74,38	663,40
30/06	484	457	74,47	663,41
01/07	464	411	74,65	663,43

Luiz Carlos Barreto de Carvalho

Data	Afluência (m³/s)	Defluência (m³/s)
29/06	278	304
30/06	448	526
01/07	401	458

Jaguara

Data	Afluência (m³/s)	Defluência (m³/s)
29/06	356	359
30/06	566	580
01/07	503	565

Igarapava

Data	Afluência (m³/s)	Defluência (m³/s)
29/06	382	369
30/06	631	572
01/07	651	689

Volta Grande

Data	Afluência (m³/s)	Defluência (m³/s)
29/06	356	379
30/06	552	506
01/07	690	509

Maribondo

Data	Afluência (m³/s)	Defluência (m³/s)	Volume Útil (%)	Cota (m)
29/06	656	878	53,73	439,77
30/06	648	907	53,31	439,70
01/07	954	1.028	53,19	439,68

Volume útil superior ou igual a 15%

Funil Grande

Data	Afluência (m³/s)	Defluência (m³/s)
29/06	120	120
30/06	116	120
01/07	113	121

Itutinga

Data	Afluência (m³/s)	Defluência (m³/s)
29/06	57	58
30/06	53	56
01/07	50	52

Furnas

Data	Afluência (m³/s)	Defluência (m³/s)	Volume Útil (%)	Cota (m)
29/06	340	340	65,04	763,39
30/06	159	431	64,91	763,37
01/07	228	364	64,84	763,36

Camargos

Data	Afluência (m³/s)	Defluência (m³/s)	Volume Útil (%)
29/06	49	57	93,63
30/06	53	53	93,63
01/07	51	51	93,63

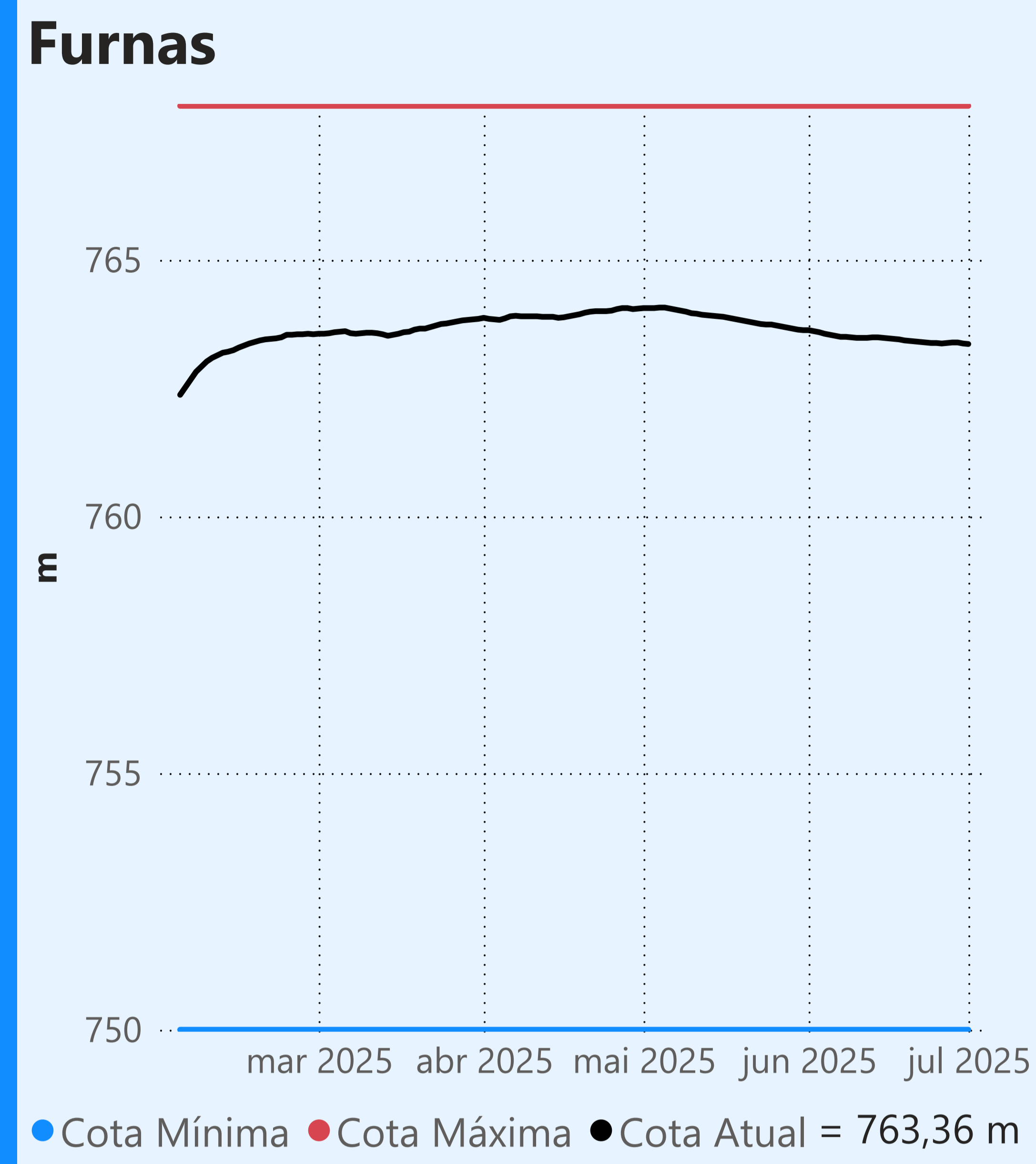
Faixa de Operação Normal

Vazão máxima turbinada definida na outorga

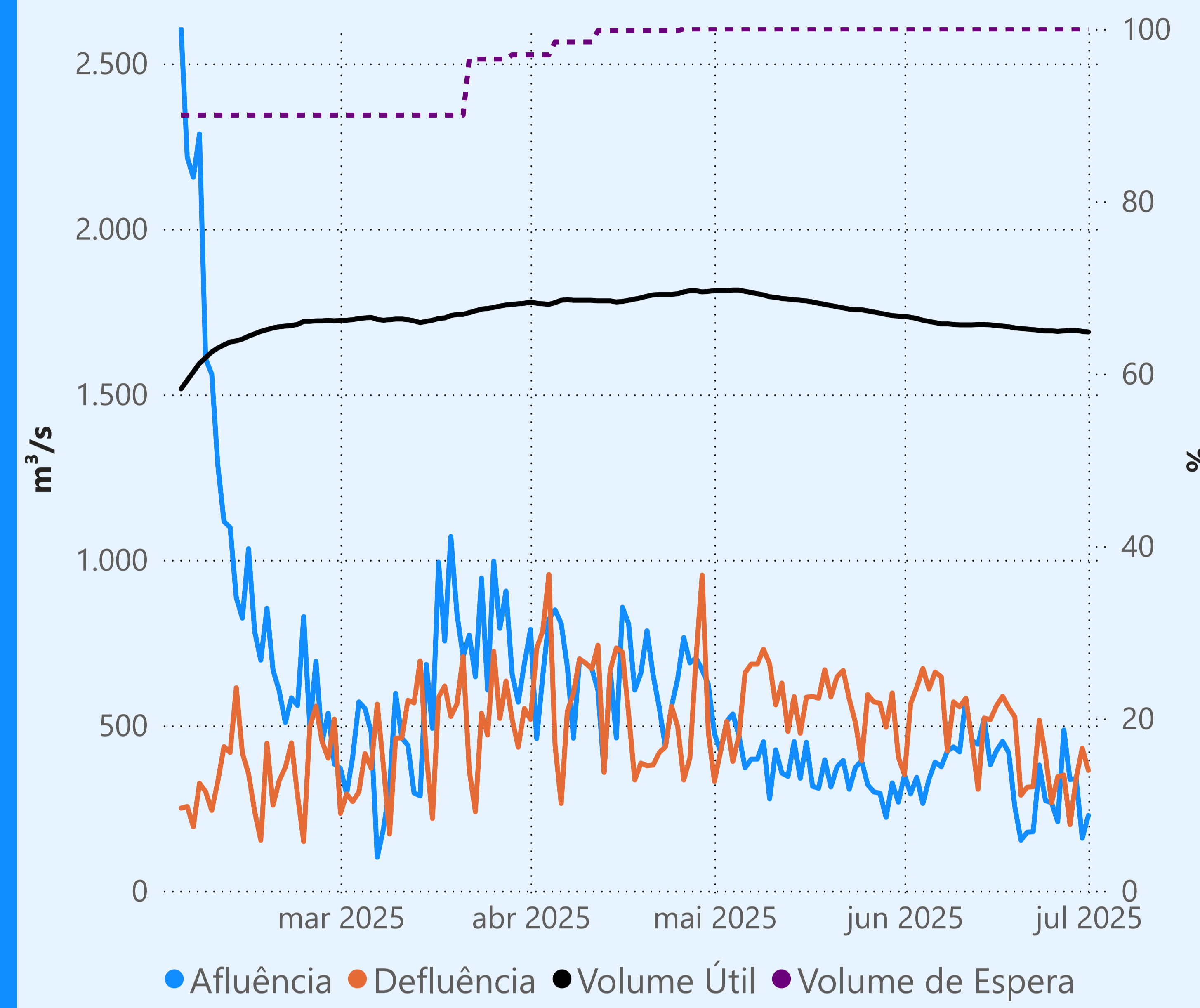
Data de Referência

01/07/2025

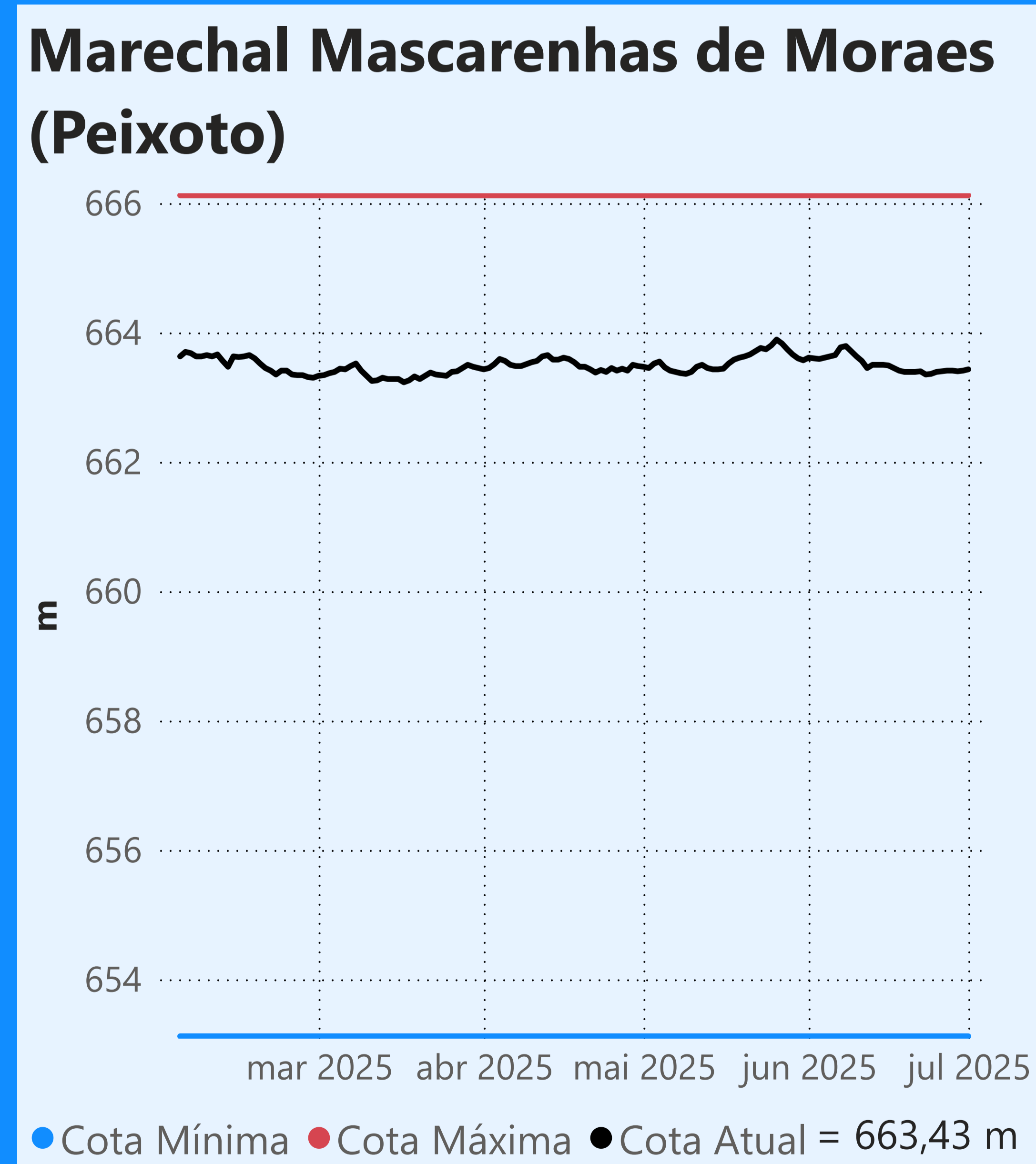
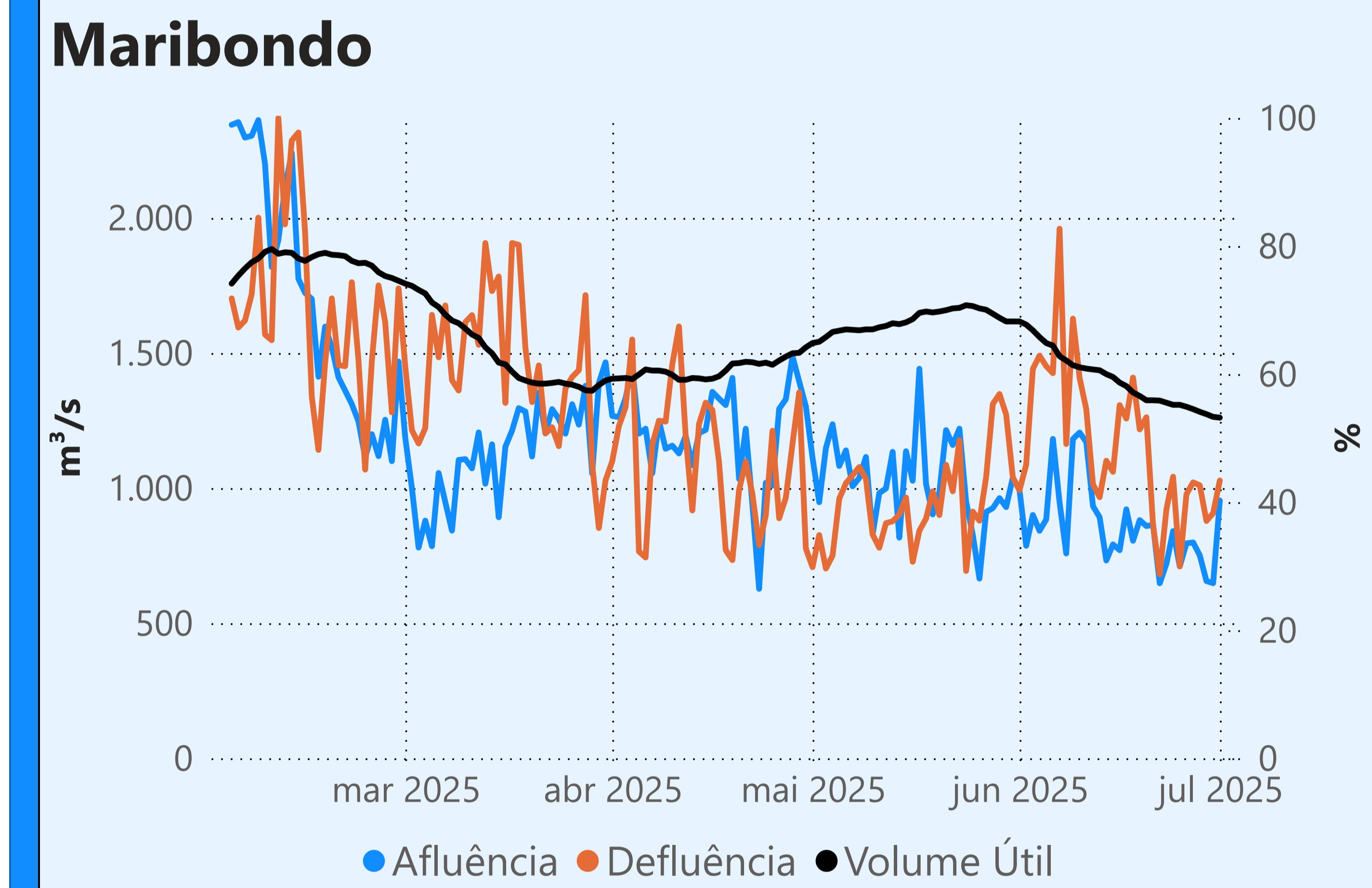
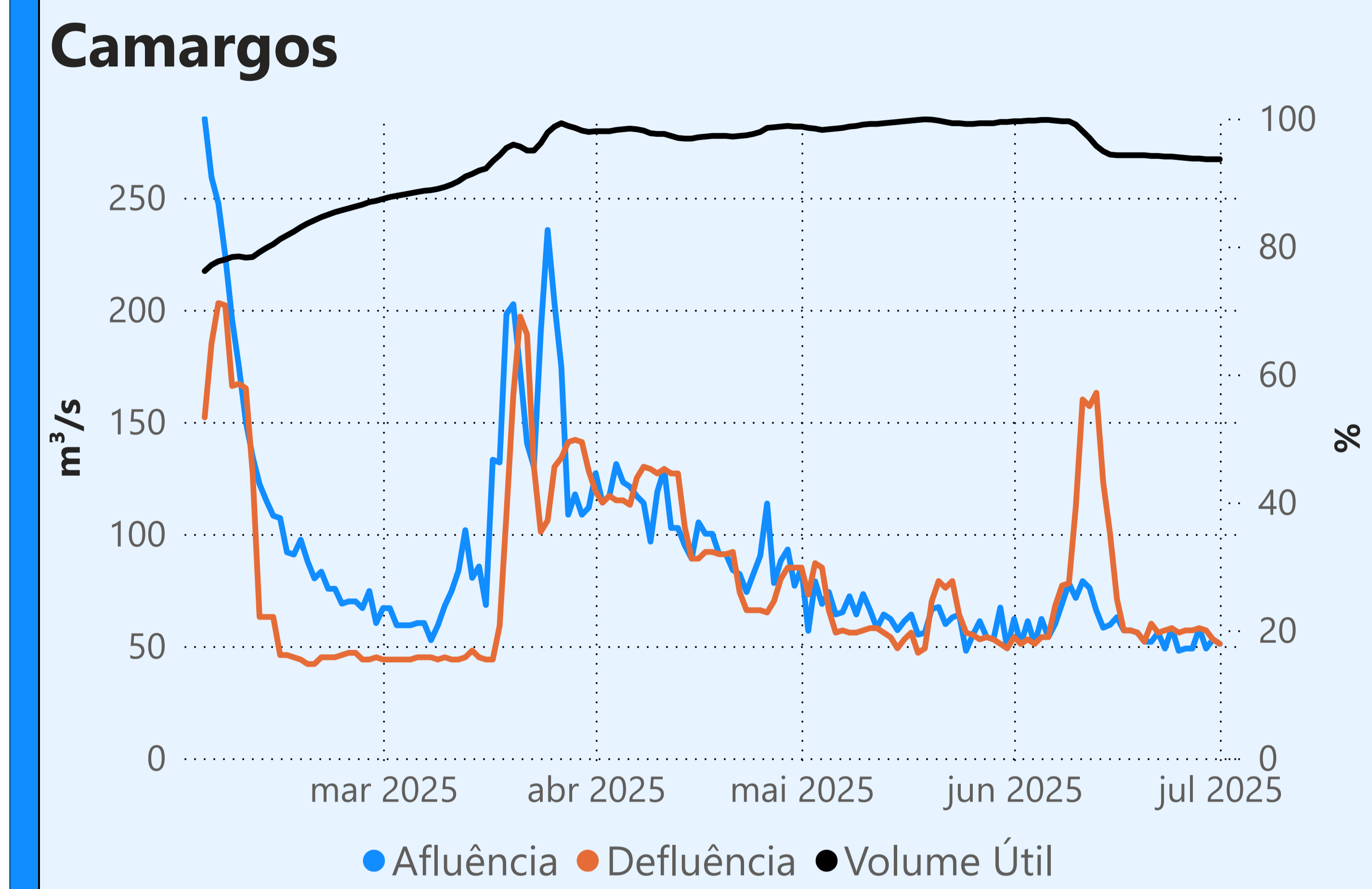
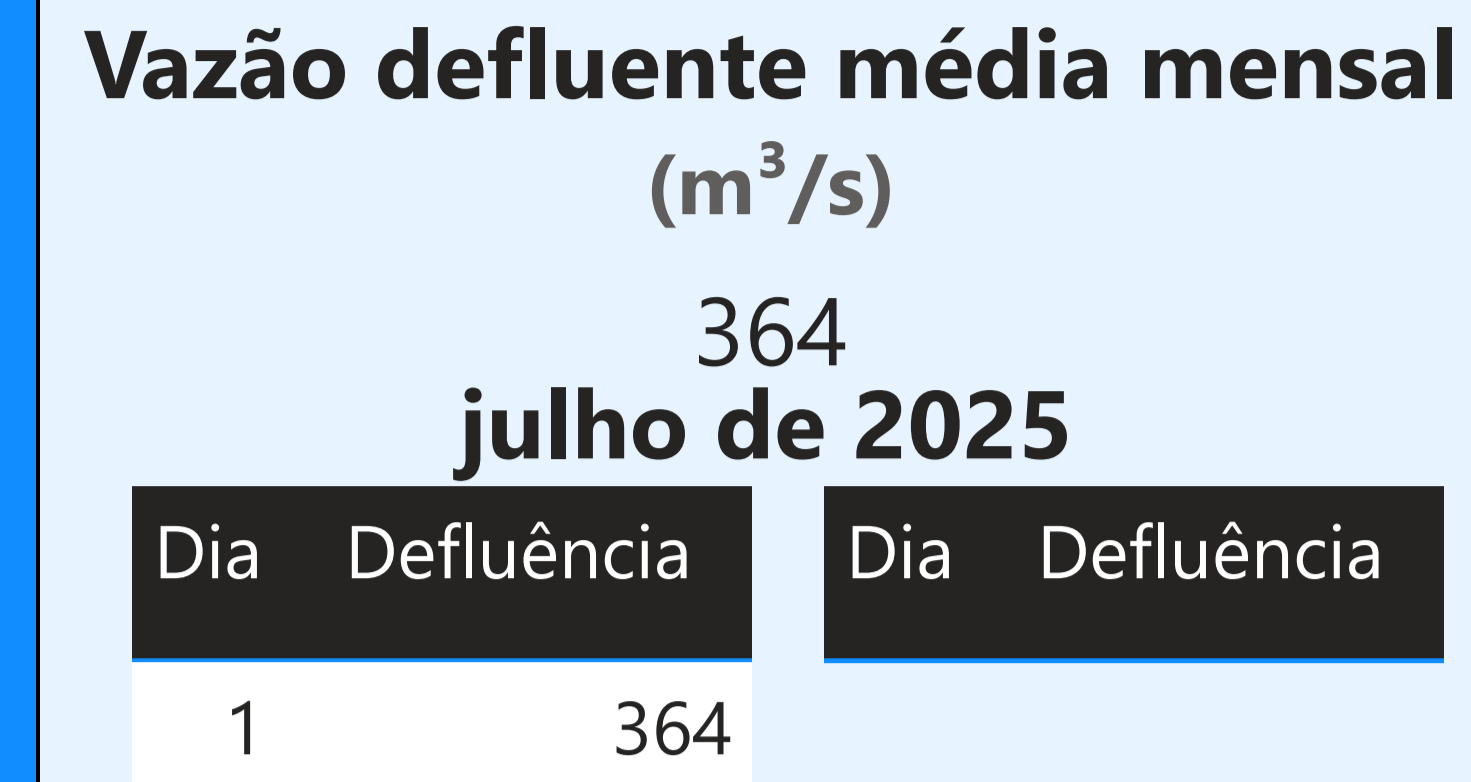
Período Seco



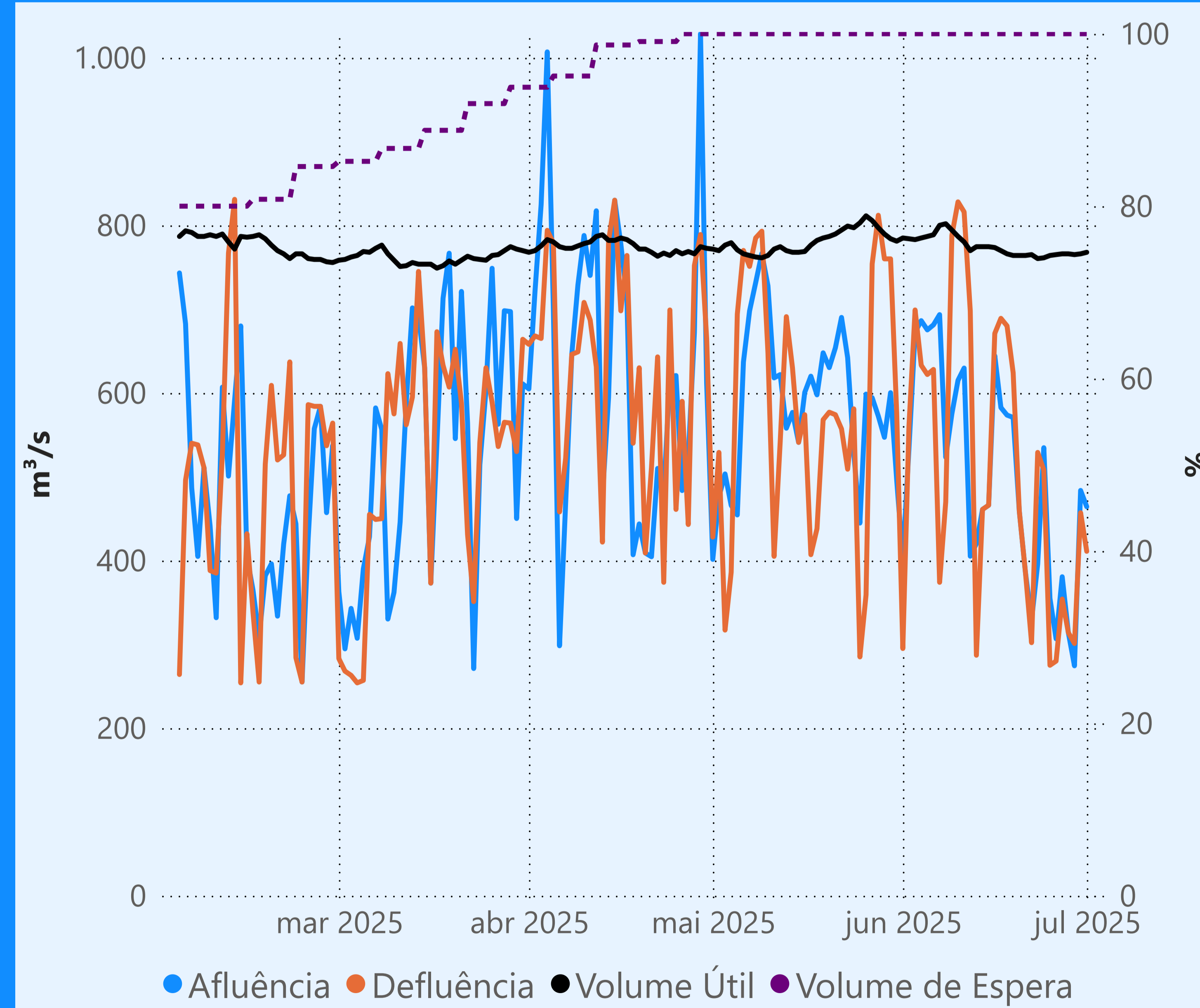
Faixa de Operação Normal



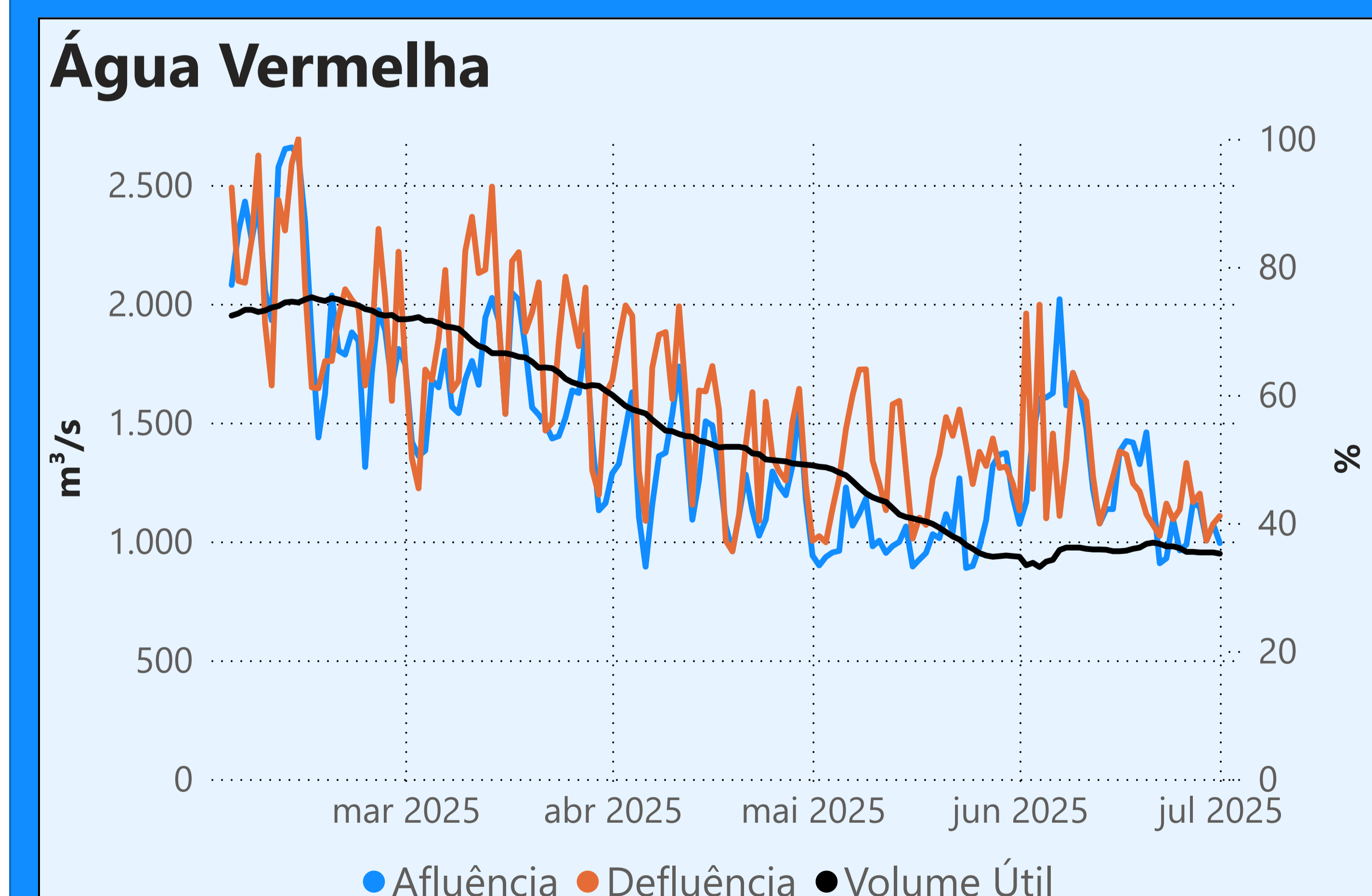
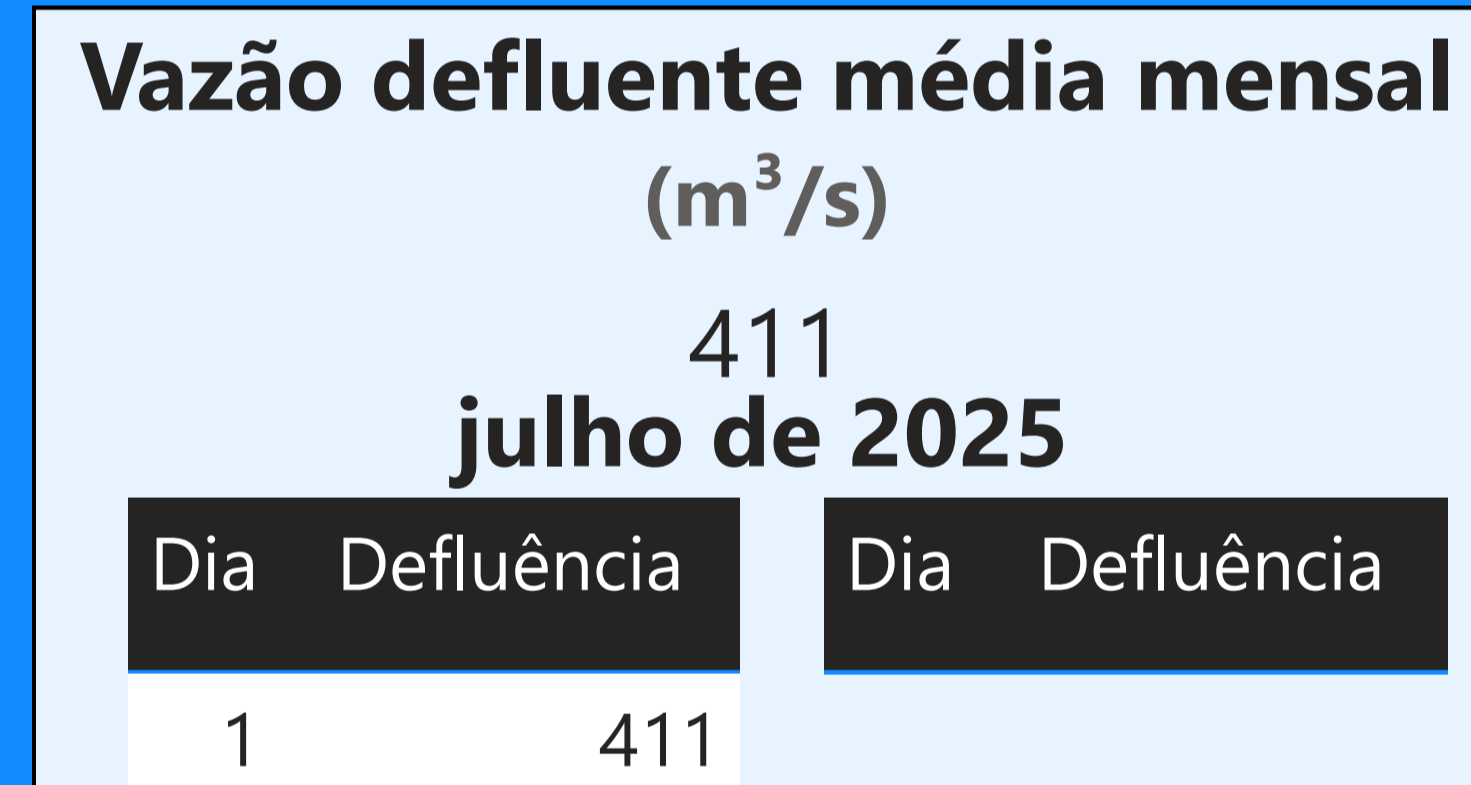
Vazão máxima turbinada definida na outorga



Faixa de Operação Normal



Sem restrição de vazão máxima defluente



Saiba mais sobre as condições de operação do Sistema Hídrico do Rio Paranaíba na [Resolução 194/2024](#)

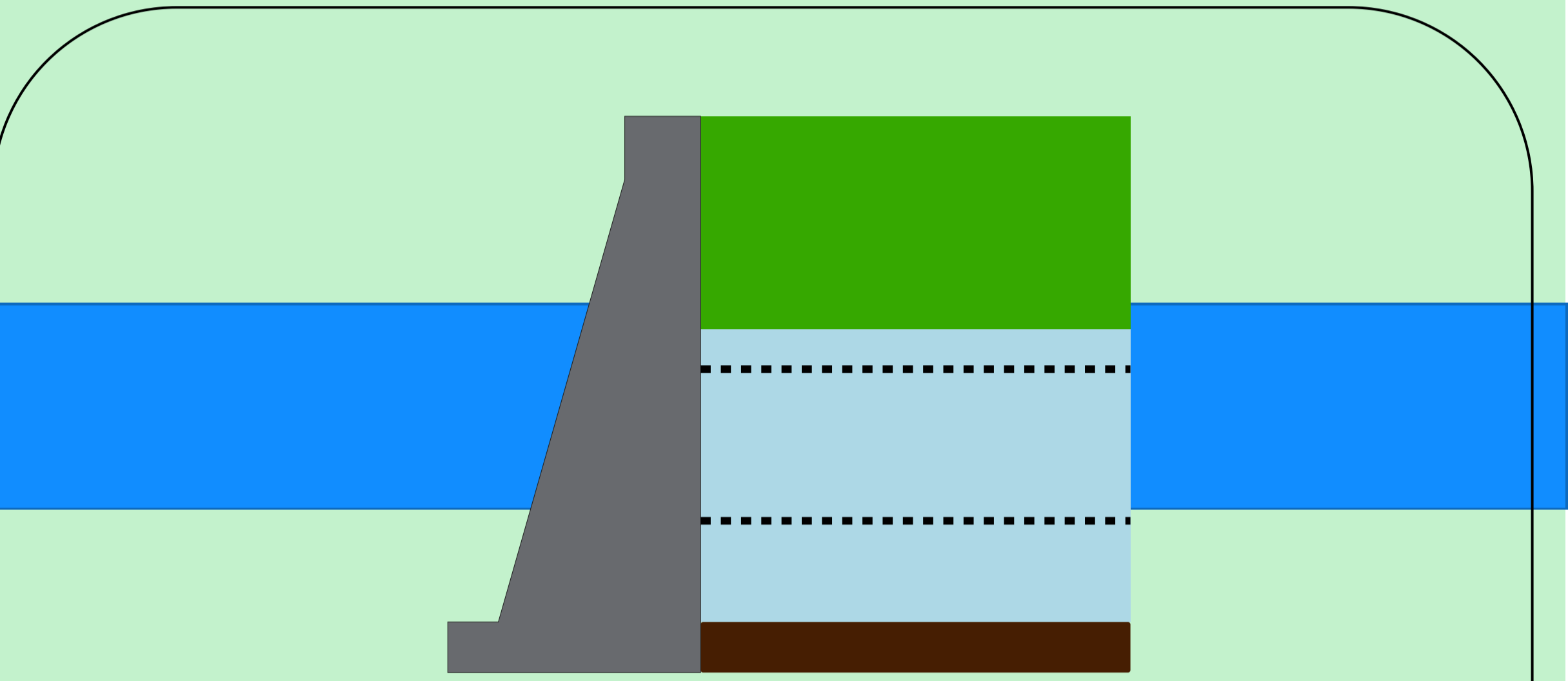
Cachoeira Dourada

Data	Afluência (m³/s)	Defluência (m³/s)
29/06	513	594
30/06	524	660
01/07	673	609

Faixa de Operação Normal
Vazão defluente máxima média diária igual à vazão máxima turbinada

Itumbiara

Data	Afluência (m³/s)	Defluência (m³/s)	Volume Útil (%)	Cota (m)
29/06	481	563	86,69	517,77
30/06	541	705	86,58	517,75
01/07	611	611	86,58	517,75

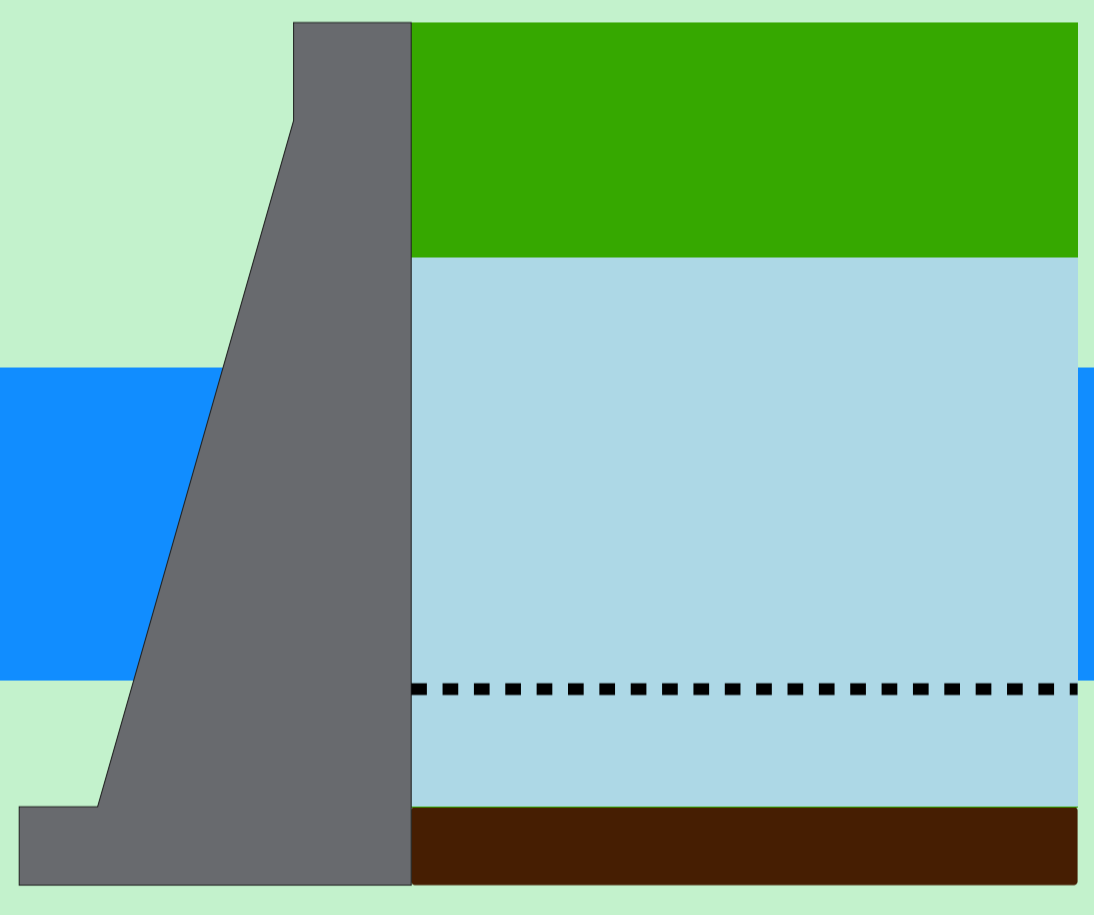


Theodomiro Carneiro Santiago (Emborcação)

Data	Afluência (m³/s)	Defluência (m³/s)	Volume Útil (%)	Cota (m)
29/06	157	157	57,84	647,06
30/06	171	209	57,82	647,05
01/07	192	230	57,79	647,04

Faixa de Operação Normal
Vazão defluente máxima média diária igual à vazão máxima turbinada

Volume útil superior ou igual a 15%



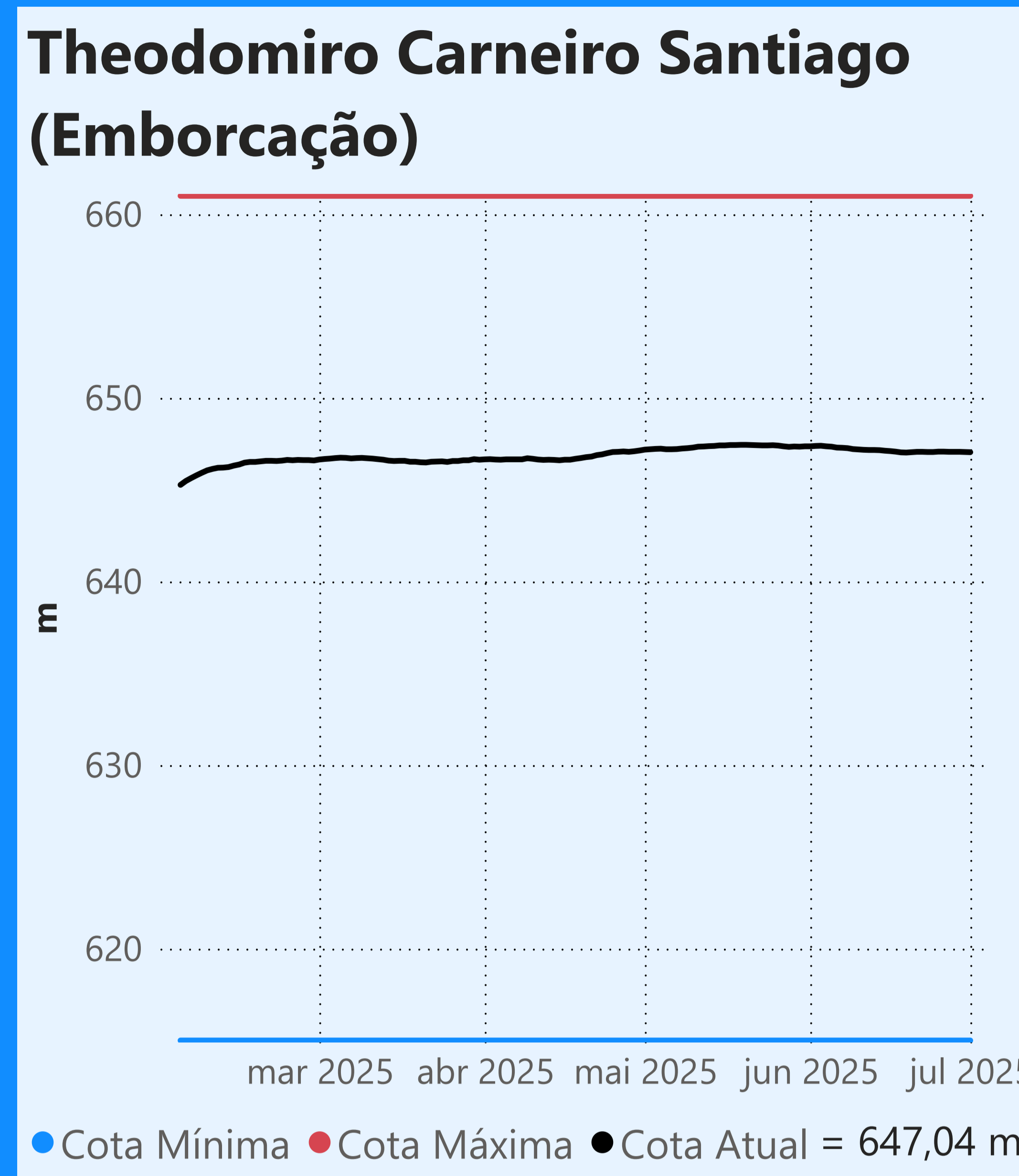
São Simão

Data	Afluência (m³/s)	Defluência (m³/s)	Volume Útil (%)	Cota (m)
29/06	1.121	1.251	70,26	398,17
30/06	1.090	1.284	69,95	398,14
01/07	1.251	1.251	69,95	398,14

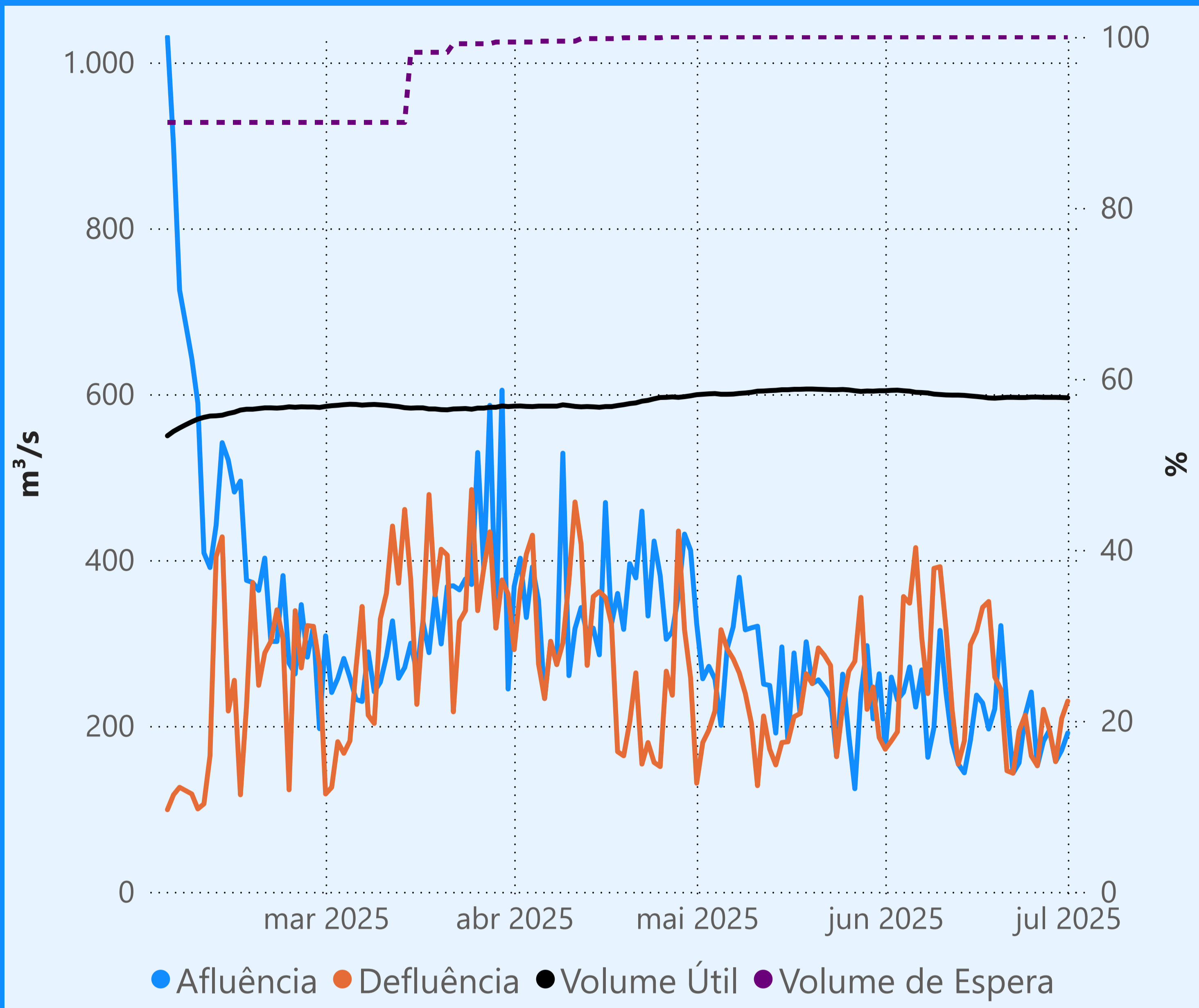
Rio Paranaíba
Rio Paraná

Rio Grande

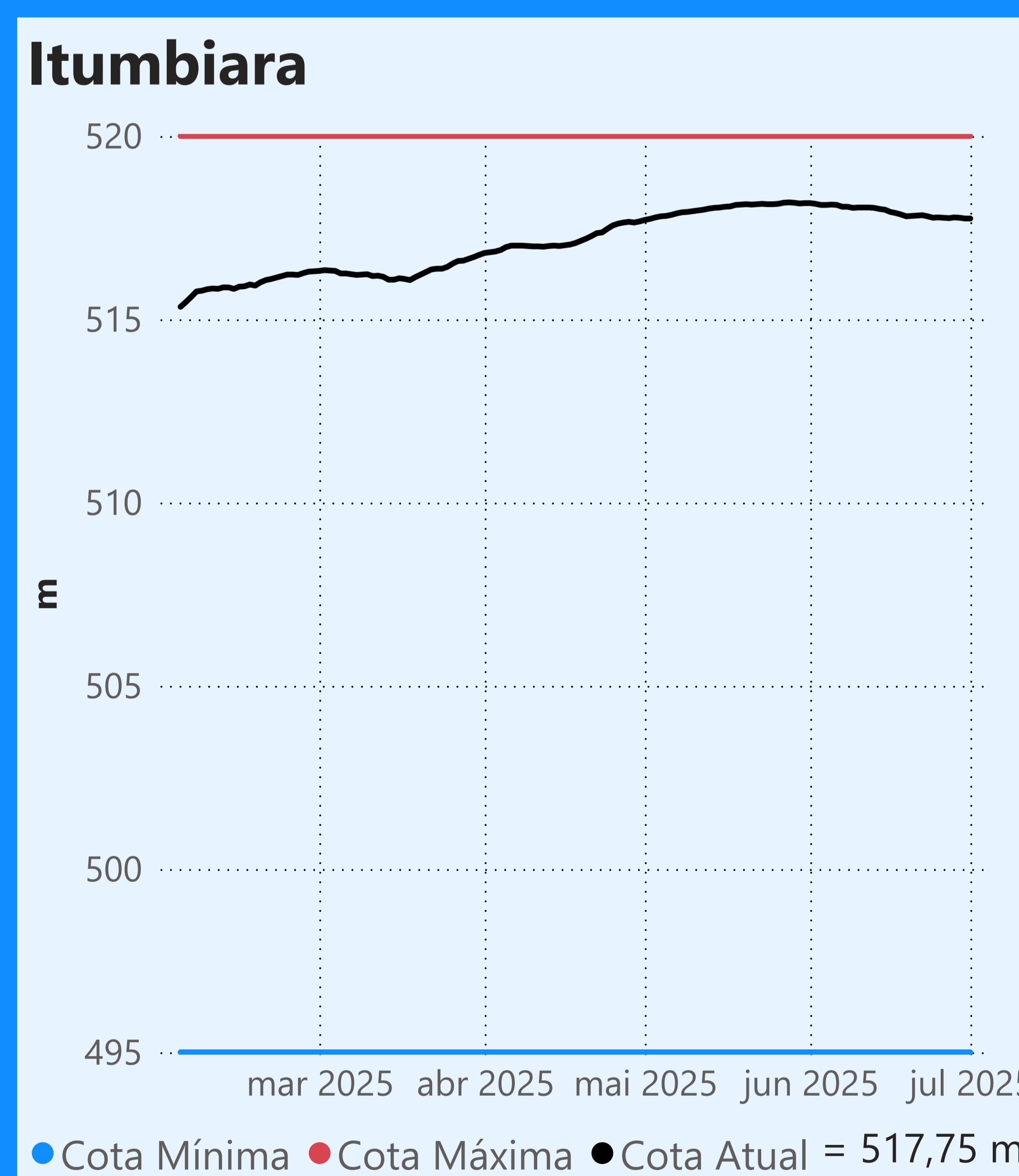
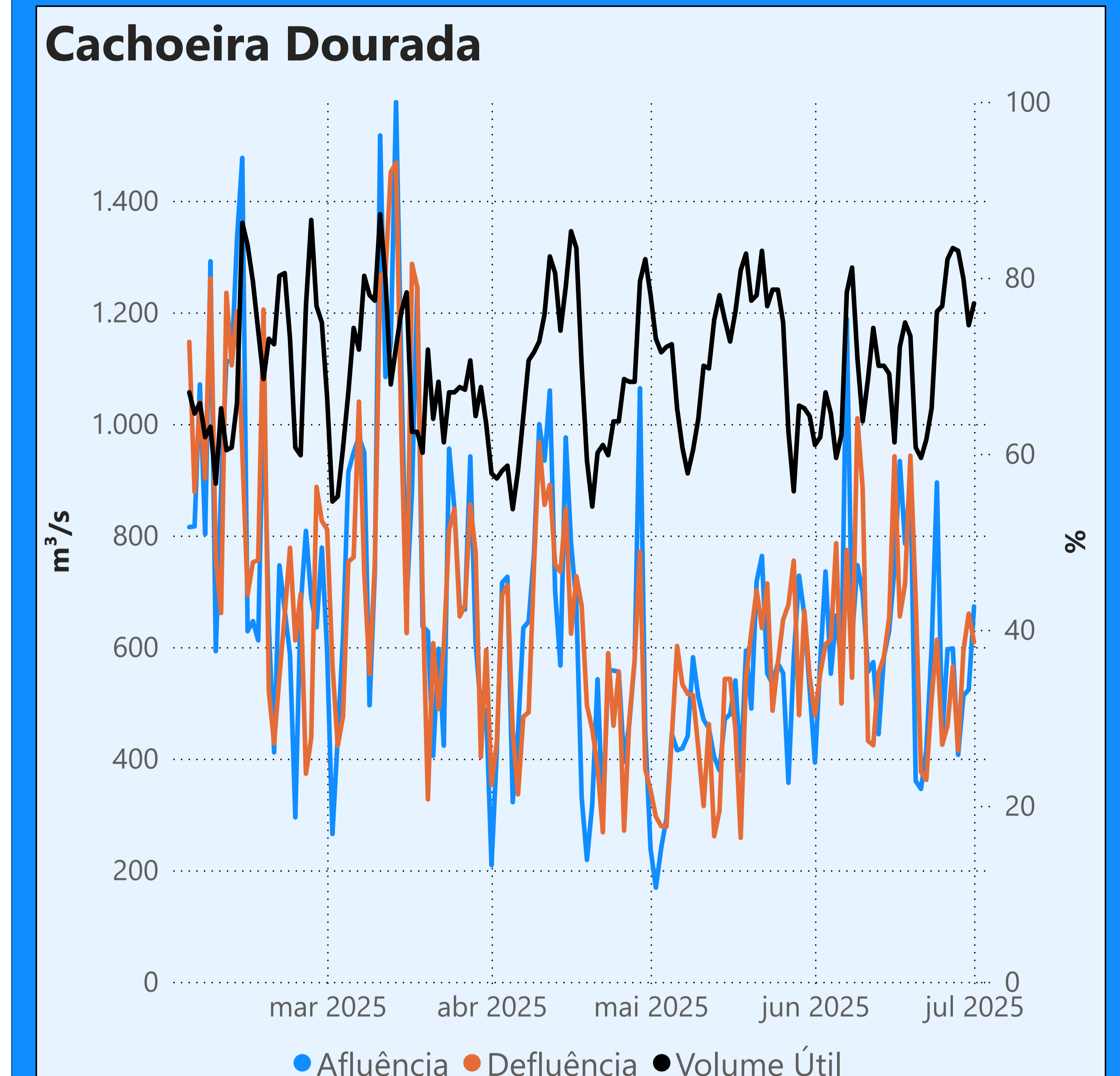
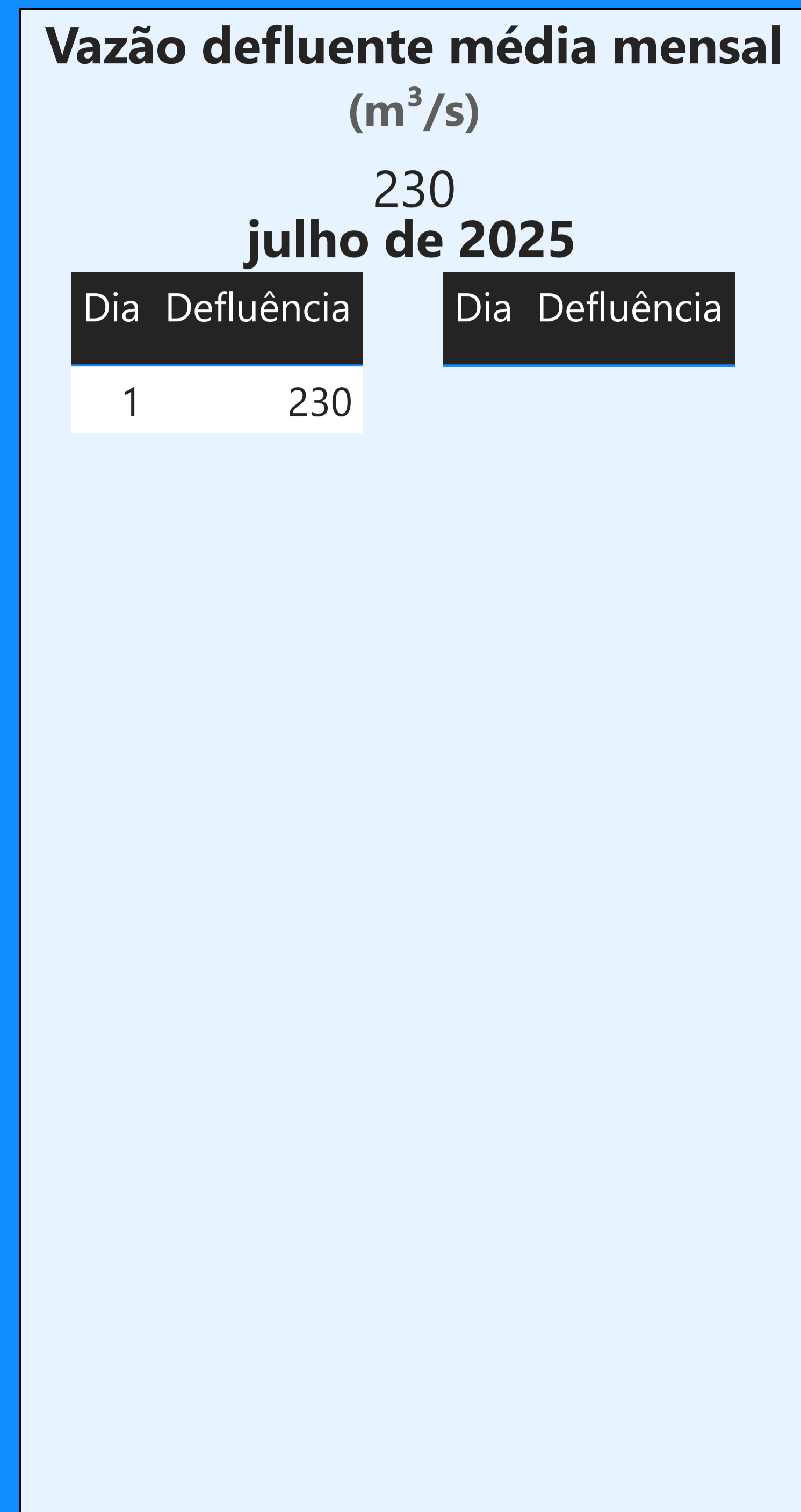
Data de Referência
01/07/2025
Período Seco



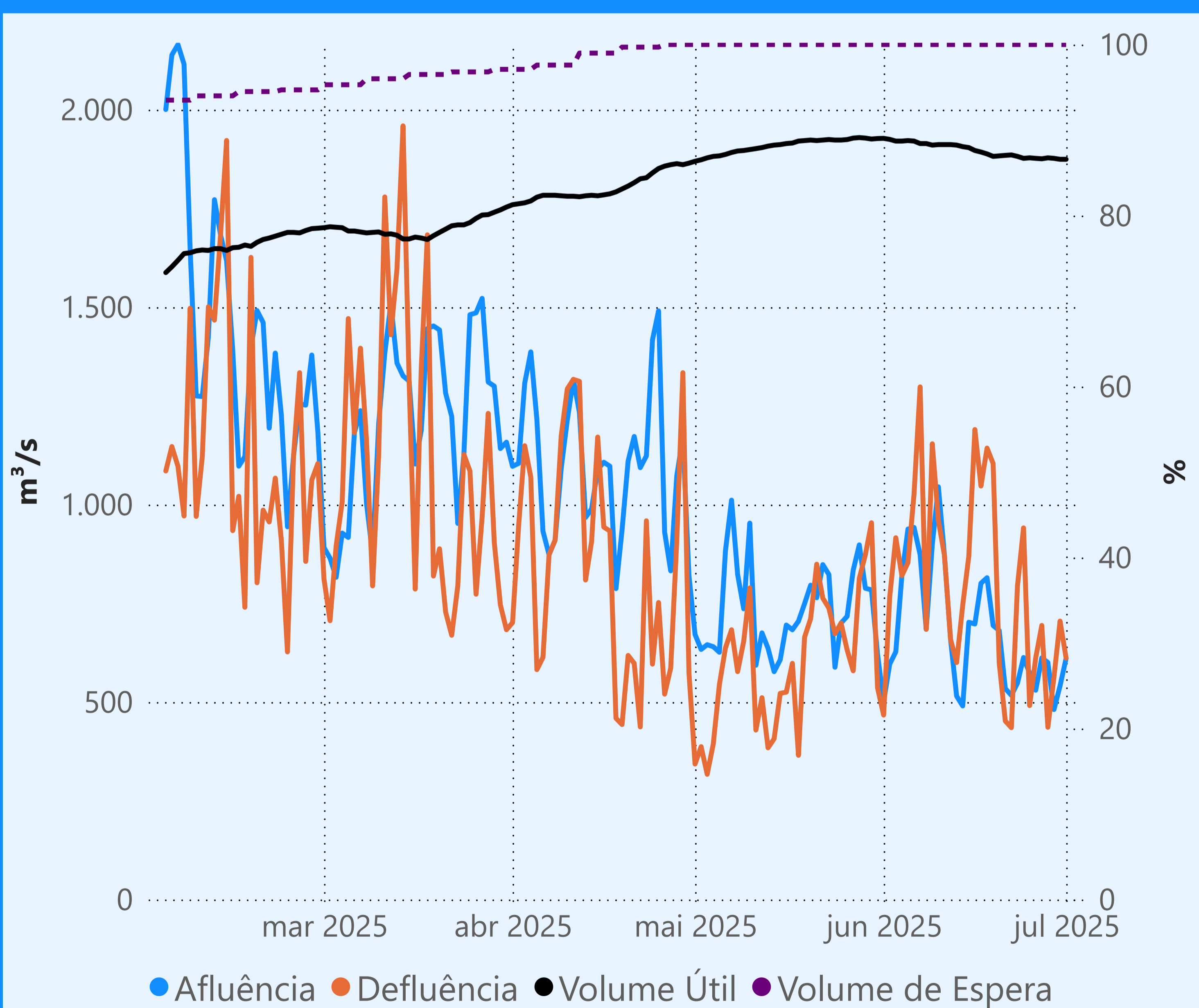
Faixa de Operação Normal



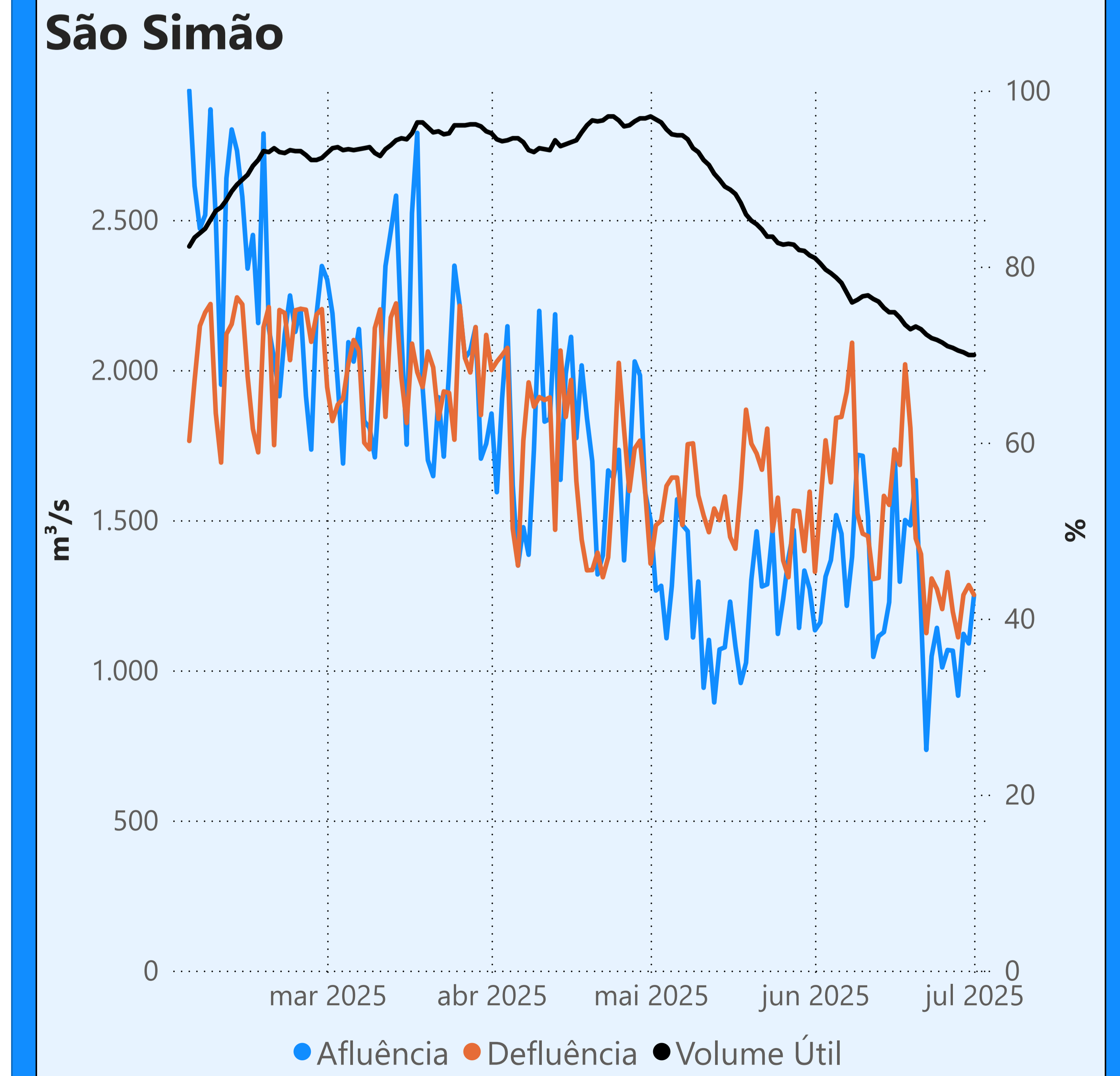
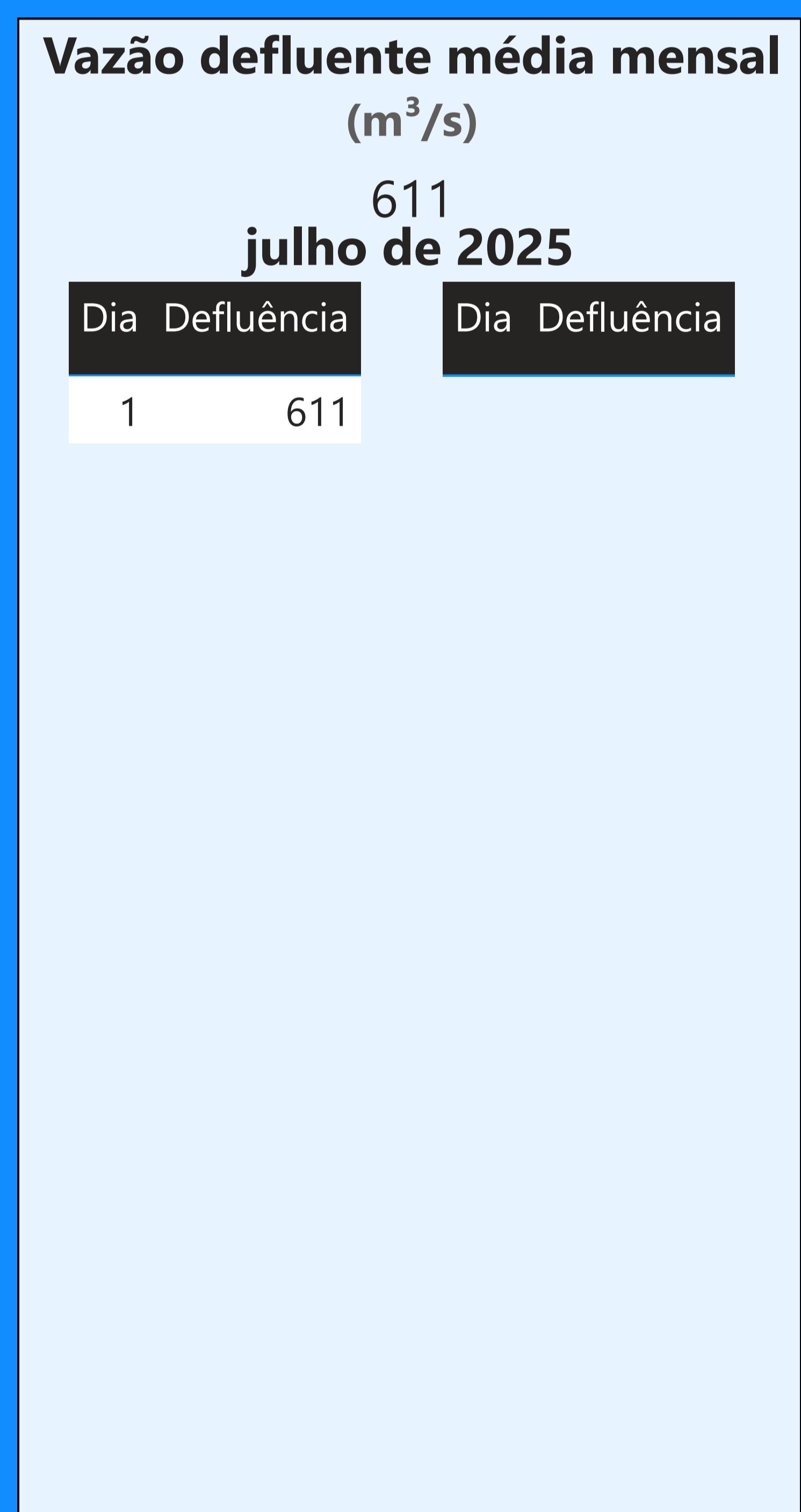
Vazão defluente máxima média diária igual à vazão máxima turbinada



Faixa de Operação Normal



Vazão defluente máxima média diária igual à vazão máxima turbinada



[Saiba mais](#) sobre os termos técnicos da operação dos reservatórios no [Glossário do Sistema de Acompanhamento de Reservatórios - SAR da ANA](#)

Superintendência de Operações e Eventos Críticos
Coordenação de Operação de Reservatórios e Sistemas Hídricos

Fonte: ONS
*Dados consistidos sujeitos a novas revisões